

本館譯電

○英京樹乳行情專電 本坡實得力太晤士西報得接初六日英京發來專電云拍賣樹乳之價值雖無一定然已達至最高之度矣當投票時頂上巴勝每磅已增六弁括去吉烈每磅十二司令六弁其所以價漲之故要原因係為美國樹乳大缺及英人欲購之樹乳甚多云

○湖南民變之影響電音 初七日英京勞打發來電音云勞打電局初接漢口通信員電音此大亂事因官官場把持出口之米已發現于湖南省之長沙府中教立三所被毀衝衝遺英英領事署及稅務司署均已事置外國族人或運即于商輪英因炮船三艘已入內河駛往閩事地方幸于傷斃人命之消息至今尚未接到云

○德國船所罷工之大風潮電音 初七日英京勞打發來電音云德國製造輪船之生理除却德京及威多州處外幾于全圖罷工而該兩處亦已定于西本月廿三號即華本月十四日聯同停工倘若會議無成則因為罷工之故幸動工人四十萬名及有三十萬人之生命懸于此工業云

○與人製稅之熱心電音 初七日英京勞打發來電音云探悉與國新政府之熱心製稅之熱心

已議進行不計其數者如有獲獲及迄今議院尚未准許因當製備人得有實益之購各以資本進此舉能獲利議院到底必能定議准行云

○日本親王之遊歷電音 初六日英京勞打發來電音云日本手龍與親王及其隨員同赴俄京日本使館之廷宴而俄皇士多賓及俄大臣均在其列席俄皇親王接見各國公使時俄京上下兩議院之主席員亦來拜會云

選電

○要電選錄 二月廿九日港報據北京特派訪員專電云郵傳部因粵路工程延誤應先將粵路工程司那孫謀調去後開再請工程司承乏○又電云民政司偵探隊四州偵緝黨人○又電云法法英各省審判廳擬考試司法官後一律成立○又電云攝政王府增駐衛兵出入亦增添禁衛軍護從○又電云御史奏參偵明運揭通除某道軍地此事有關欠債債故以色股騙○又電云度支部飭司員修訂茶烟稅○又電云農工商部又欲變通商稅章程擬擬試辦一稱特別徵票○又電云江蘇案廿八日出京○又電云部擬盡用法律專業人員為律司○三月初一日據北京專電云浙路總辦湯壽潛來粵招取○又電云部大

庭大典宛平兩縣開案以請京師各州署治奔之○又電云趙爾巽電奏西關安靖道謝警兵總處○又電云調員款以保選郎中榮拔成林海軍與保仍以郎中分等調用并加三品銜奉旨依議○按部擬定安東省香山人聯會擬於秋開辦陳列所及演劇各事以籌款項○又電云古督張慶龍有密保前山將軍永安之說○又電云鄂督瑞澂電參漢口計餉總辦虧空十餘萬兩革職○又電云錫良擬赴京面商外交事宜○又電云禁烟大臣恭王肅如有官場或領台該省路局馬香麟○又電云運糧部電致駐英大臣聯運糧運糧餉已款其罪加其罪罪送往玉山山修養○又電云戴憲加稅須備白抽廿五方可加稅故此大費躊躇○又電云攝政王諭令凡請簡道缺名單并將知府各名列入以要簡派○又電云農工商部決議派親貴大臣巡視南洋○又電云外務部與各使會商限制人入內地貿易○又電云政府擬各省路局局參提官紳如督撫不准准其直達軍政館○又電云攝政王決在延慶宮設御步履專處○又電云郵傳部用英欽使館安鐵路其權歸中官與長官○又電云外務部

京事

又與葡使開議澳界事葡使仍堅持前說不肯稍退○又電云此次廷試留學生防有革黨在內擬取印於結榜後先行搜檢○又電云慶王因法事與大理院爭權事備令電照調停○又電云攝政王諭令凡請奏不得先看領官御前拆封

○副統軍機 日前攝政王召見軍機時曾擬交略略現值攝政時代所有一切機密均須於重者名氏以重大責任非係監國一人所專務須副使凡遇機密者名均須詳加詳酌如有不合之處務必剴切陳奏另行增置勿得隨意附和委贖責任以致貽誤等語此者謂此險之原因監國係為對於斥逐江軍第一事頗有怨悔之意云

○罷斥慶王 內廷人云日前攝政王召見那桐曾謂于近日那桐對於江軍之為人多所檢揭且甚多令台外使社會敬送其事果屬實乎那桐對曰然王又謂該御史謝日德山坦白無私固屬有斯察究備此大朝廷之是非亦實出於不得已非外人之所得知自有此說現政界對於不得已三牛頓電部擬擬開云

○重慶兩部 京函云民政部所擬修訂刑律各條本不甚嚴監國已有准其修訂某兩部擬以公太

海電之力請重加參酌故特轉交
憲政編查館核辦各提調均互相
推諉不願擔任起其故蓋以若
大從寬則必被備以駁拒若太從
嚴則將與論者議以故對於此
事必屬左右為難

○不忘富強 農工商部請願以
要政特與書款其能由舊編之富
強舉既奉旨飭令擬辦擬編編案
編辦其將部款支措運便矣明
使日由部具詳再請試辦

○仍守秘密 軍機大臣吳郁生
擬議京外各報存載機密辦理各
政每多散洩宜特設機密員除機
密重要之事務當秘密外其餘一
概告知報館訪員免致洩露機密
或致聚會各報館不以爲然

○不打釐子 向來新入軍機者
多無所避白但必先列明於爲老
軍機打釐子以示懲儆吳蔚若
聞學不然是以各軍機反有所畏
懼不敢以老前釐自其本儘見夾
○海食出巡 度支部通商奏擬
於二期清理財政和賽稅則赴各
省詳查一切關於財政事宜兼查
鹽務稅餉項以期切實整頓酌
於編審會費即可出京

○官督軍密 攝政王因近日外
國風傳軍密已派偵探潛入北
洋故特密諭王大臣等速查密
費各備兵丁於官密各門嚴密
稽查

○某督行賄 某督近日以現銀
三十萬入京向政府各處運動以
備最近之舉案

閩粵

○自治分爭 莆田函云莆田縣
選舉議員互爭遂成兩黨有鳳山
自治所一黨有粵理自治所一黨
粵理則聯合省城自治畢業生爲
同黨鳳山寺將建第二組自治黨
粵所省城自治畢業生失劍等命
控以爲不合本月省城自治畢
業生因憲札到縣准備禮銀一千
元以供調查戶口之費遂成兩派
開會請鄂色京監督投票公舉江
田南生爲調查員鳳山自治生信
紳士等控江田有制奪選舉權之
事甚多不能勝任並據及粵理所
長暨教育署人請理自治生信紳
士等則控鳳山自治所長濶濶夫
宜并開其請開辦有小學堂長之
職由是彼此攻訐家訟紛紜

一是一公親等原係作內閣教育政
議院府年明會宜爲教育公所公
舉教育會中三人爲裁判員鄂色
京監督裁判員一爲發和員一
爲陳龍員一爲黃龍員兩造各有
辯護士一員左右均設旁聽之座
是日裁判員開庭有小學堂長可
否認由學堂派員調查粵理自治
研究所所事及調查戶口之事務
須再行投票方合或秉粵理自治
所辦事員妨此說不甚公平未肯

折舉鄂鄂色主同公親等以當此
立憲時代紳士於爭感屬不成體
統彼另舉朱孝廉爲研究所所長
以杜彼此爭端兩造咸樂從焉

○新會設局 去月廿四日南山
廟附近地方有劫案丁見一婦
女圍與之開笑影影日笑而演舞
丁以爲得計暗尾其後知入某屋
隨手持一兩往該屋即門見婦即
與之觸目不識丁因持面交某店
司初看讀語拆面則內有春意
幅畫可觀大笑問所由來婦答以
由其醫丁之面有麻子者請醫醫
丁又深結是處婦執子指認醫丁
老羞成怒反將司初人拖出街外
用警棍毆打街坊見此不平出而
排解又被毆打由是激動忿憤反
圍毆醫丁痛擊及後乃驟入南山
廟內有老成者恐即人命遂聯
署勸軍前醫丁送醫醫至廿二
十五有某某存醫醫演說醫之
如何屬實正存似似而醫丁
又上訴于紳道事不用送于和院
醫丁吹號呼號站前者險幸將恐
事發險而散散血流如注市人
不平道一問推手醫局門首觀者
愈聚愈眾已不下千百人縣令與
參府聞警趕到彈壓時眾志洶洶
已將醫局圍拆拆毀後縣令入內
將醫丁根實出出輸眾人解散眾
復不從隨將醫局欄柵等物拆毀
殆盡嗣與武弁等連日眾人主

○小樓劫案 香山小樓第四沙
去月廿六晚有匪八十餘人入村
行劫擄人三口擄人齊出抵禦被
匪槍斃三人鄉民亦獲匪三名
○驅逐遊勇 去月廿二日由粵
來皮遊勇數人三五成羣在長松
一帶強橫勒索野遊野局查悉情
形飭派巡士嚴令驅逐立即出境
不容延宕如有不遵嚴飭究辦云

南洋

○白蟻大火 探悉白蟻下已... 五十六號起至一百二十二號止... 十三間每一存者統計所值物乘... 約值五萬元內中亦有已購保險... 者云

○預售收或 門牌府基來由內... 報云實屬開樹乳公司之代理人... 報知一千九百一十一年所有收... 成之乾樹乳(料)有三十萬磅... 至四十萬磅(經)已訂約沽與他... 人交到高溪務學收領無得... 大成事以是計之約與在於英京... 協辦每磅八司令六分之價格加... 四云

○調查新價 初四日據新報... 云運來鴉片量價驟然昂貴每... 百二千六百元之多... 必加增亦意中事惟此一二日... 應事人有故備有所圖未敢... 爲確現每查每初二日上午十... 點由本報官商局總辦費下新定... 之價格茲錄如下 一兩庄四元... 八角 三兩庄一元四角半 五... 分包二角四占 四分包一角九... 占 三分包一角四占半○又聞... 噴噴海口細膏價本與本鎮不加... 上下照錄之以資覽覽 一兩庄... 四元五角 三兩庄一元三角半... 五分包一角七占 四分包

六分包一角七占 四分包

本城

○蘇丹將到 丁加勞之蘇丹定... 于十一日抵坡時由然申碼頭... 岸國家預備馬隊派兵到碼頭... 結隊遊之升旗山碼頭一十七門... 爲禮

○升降平安 飛舟師勃失士訂... 于日昨下午五點半鐘在新府署... 內乘其氣球升空演技一俾已見... 前報及告白中來茲悉昨日屆時... 勃君收令其友飛舟師勃君... 代其駕看上升空際迫近四千英... 尺之高將勃君與車而下地過... 佛大酒店安然降于美芝律亞爾... 勿勝電影戲園後之草地中隨後... 人看其降落情形者甚多當時... 觀見新府署外高樹旗勃升萬... 五一千英尺即已不能辨認頃由... 何處上騰云云又聞勃君或者欲... 于本拜六日下午仍在此處再駕... 氣球另演新技未卜果否

○流犯起解 日昨獲獲輪船開... 赴香港時由該押下新草出地之... 華人十二名解回廣東

○罰鍰尾數 工務局在于浮羅... 內其之辛性所因食運水車水之... 尾多已招人偷罰以所中人注... 意偵之迫昨午始執獲一華人其... 時已有三家被罰尾矣昨控于三... 堂共犯兩案一因虐待牲畜一因... 竊竊拾尾判罰案紅十元次

○擅入人家 ○查芳林巷十對門牌... 人編阿德擅入其屋喊由二百三十二號... 專判罰銀一百元

○重懲頑匪 ○潮人沈伯被控二月十一日... 凡係匪徒十英里坊同鄉人孫敬傑五十一元... 罰銀八十元四月

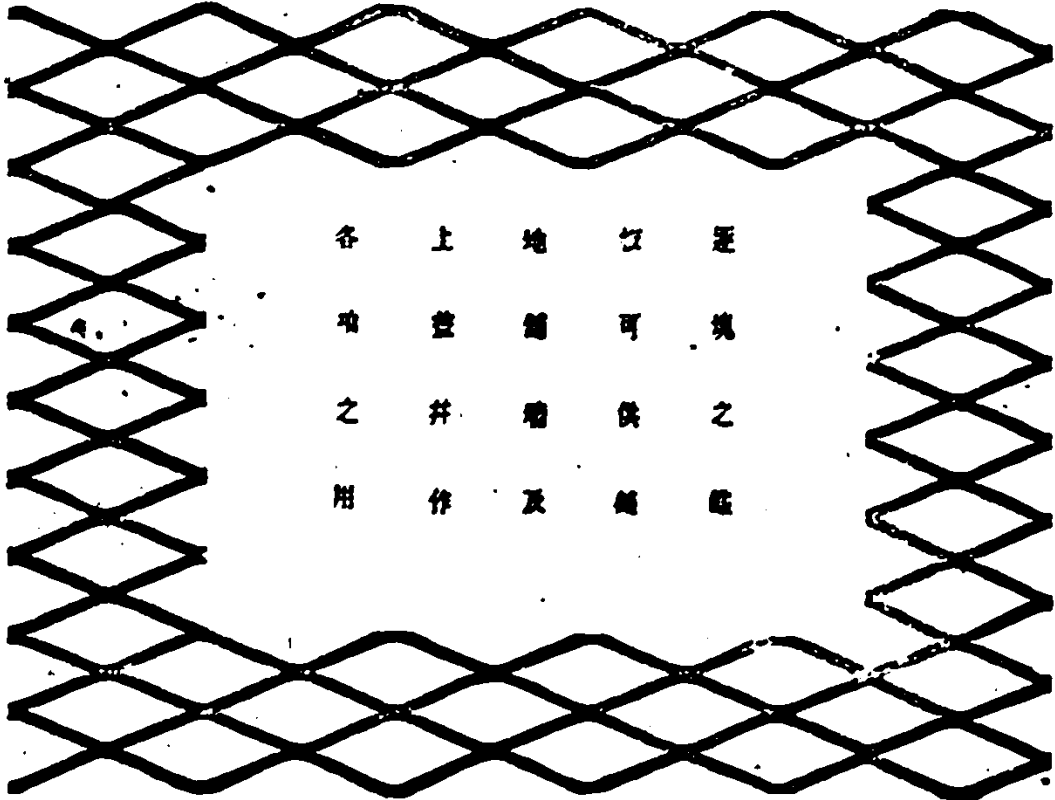
○拘獲待訊 ○島律二十六號客一六門牌... 前夕十二點鐘後人擅門入內竊去金飾... 捕獲昨早十點鐘由九十號巡捕房... 年約十六歲(清)控於案今日二堂... 保五百元

○天福宮選舉佈告 ○啟者茲本月... 審一新官務公選選舉與海屬爲... 通官內事務特此聲明聞坡坡將... 有付來信一封云及崇文閣地... 及廣協理特佈訂於本月廿一日... 宣統二年三月十日 天福宮董事... 佈告

○牛欄令發召項聲明 ○啟者益泰安公司... 月開股在老巴剎口門牌三十九號... 各股東重開別業將生理轉給益泰... 業正別中宣統己酉年十二月三十... 業生理即由益泰承頂所有益泰安... 押清地應得之項均各收回即將益... 日交與益泰承頂此後益泰安公司... 運轉一切均歸承頂人蘇瑞物担... 特此聲明以免後論 宣統二年三月初九日 英一千九百一十一年四月十八日

牙 直 里 告 白

此種鐵板天下各國均已通用能助灰土而使之更堅以此而和灰土則名甚



逐塊之鐵板可供鋪地鋪牆及上蓋井作各項之用

以下所列各處皆有售

總代理鐵板

新加坡之大會堂

有餘大酒店

自來水池

吉隆坡之渣打銀行

檳榔之法國銀行

檳城之滙豐銀行

總商會之參政司署及

二百多牌字均用此種鐵板

本公司貯在倉中甚

多 諸君有欲詢問詳

細者本公司深願詳為

告知特此佈 聞

牙直里有限公司謹啟

售發酒品三

啟者本行督辦歐洲馳名三品洋酒來其味發售其價係白銀
式醫皆有年估飲 諸君莫不稱其香爽奈近有無恥之徒假
冒本庄三品酒款式以圖魚目混珠情殊可恨嗣後 諸君欲
買本行白
頭三品酒
者請細認
本號標牌之內有小紙包頭註明華字新嘉坡明鳴也公司
者始真若無此字樣即屬假冒請公細認特此佈告
大英一千九百零八年正月一號



明鳴也洋行謹啟

售發酒池國萬標菓特上頂國法

啟者茲本公司由洋國督辦頂上法國池酒來其
發售其酒清香酒味醇厚異常飲之誠可令人長風
氣壯筋骨悅顏色妙與無窮今市上所有萬國池酒
無有能其出右者否速生疑中之妙品也特此佈告
大英一千九百零八年正月一號



本公司一家沽出餘無別家出售 諸君光顧宜細
認蜂窠標頭為記並細辨香味方不致誤倘甚相宜
倘有到俗之弊者祈早 移玉惠臨實是幸
大英一千九百零八年正月一號

明鳴也洋行謹啟

售發酒蜜



啟者茲本行由歐洲辦到上等蜜酒來其味甚佳茲將標頭
印出 諸君光顧祈為細認免致有誤近聞有無恥之徒假冒本行
標頭標賣酒出沽希圖魚目混珠最堪痛恨今本行再行議定於酒
樽木枳內加一鐵條形以示分別倘 諸君有知何人假冒請到
本行報明即酬花紅銀二百大元經官既定即能發給斷不食言再
此酒不特能壯 加勝巴 三寶瓏 四里末 蘇加蘭 檳榔嶼
日理等處其餘各埠均能運到特此佈 聞
大英一千九百零八年正月一號

明鳴也洋行

售發樹練名馳

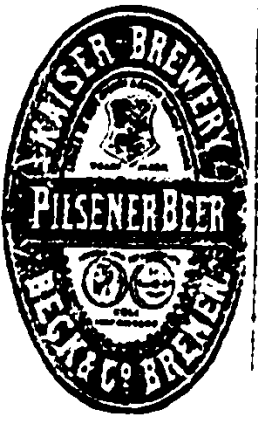
啟者人生之世所最要者則惟飲食其次則惟睡眠然必須有以
善其始無意外此本行所以為 諸君之所共賞也啟者本
行所沽之樹練久已馳名於東方一帶而於叻坡則尤著至
本行沽賣等此樹練已有三十年之久其製法甚為堅固保能避火
且其體態甚妙斷非他種等所能與比
其製全身均用鐵製成並無雜以木料
且其體態自前至今均為一式堅固並無
有優劣之分至於各大小不一而價
值則約一百元至四百元凡用之者可保其不礙焚燒即遇意外
火災亦無所損壞是以本行之樹練實為叻坡商所專購
而本行每年所沽亦殊不鮮茲特為之佈告倘 諸君有惠顧者
祈即 玉臨選購為盼
明鳴也洋行謹啟



售發酒黃島



啟者本行由歐洲辦到上等黃酒來其味甚佳茲將標頭
印出 諸君光顧祈為細認免致有誤近聞有無恥之徒假冒本行
標頭標賣酒出沽希圖魚目混珠最堪痛恨今本行再行議定於酒
樽木枳內加一鐵條形以示分別倘 諸君有知何人假冒請到
本行報明即酬花紅銀二百大元經官既定即能發給斷不食言再
此酒不特能壯 加勝巴 三寶瓏 四里末 蘇加蘭 檳榔嶼
日理等處其餘各埠均能運到特此佈 聞
大英一千九百零八年正月一號



McAlister & Co., Limited.

白 告 司 公 限 有 打 士 里 加 麥

啟者本公司特字通佈 諸君知悉本公司之五字標取
在昔最屬發售坊樹乳園所用各項機器此等機器時常
預備而各大樹園均有向本公司採辦機器

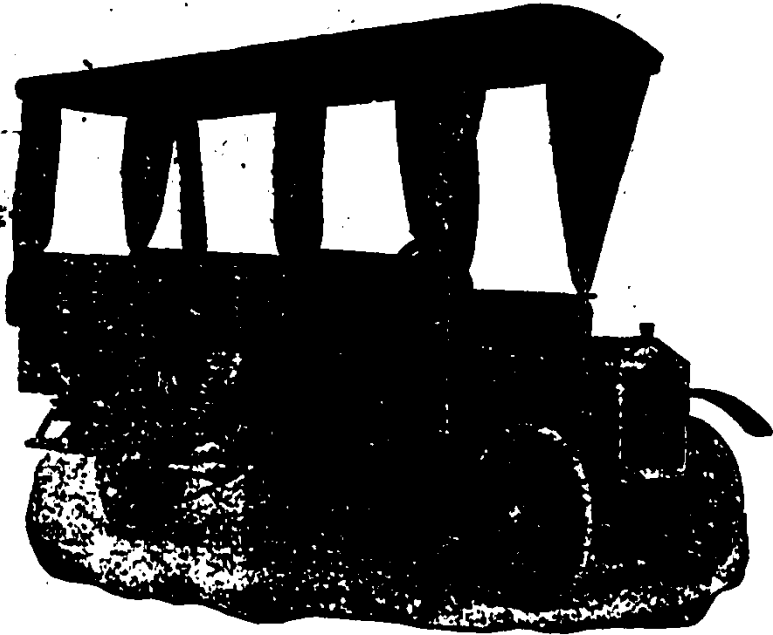


圖 車 打 康 客 載

本公司發售右列圖式之載客康打車現在州府之項
運裝亦有此車三輛 諸君欲知各機器之價值請到
本公司內面詢便悉此佈

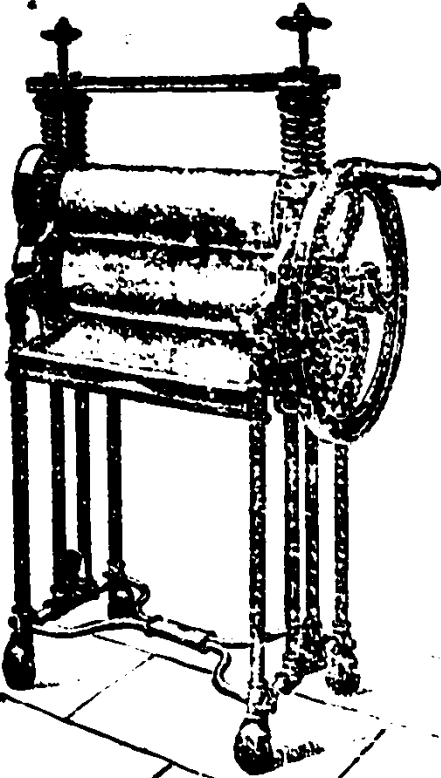


圖 車 乳 樹



圖 器 乳 樹 取 採



圖 棒 鐵

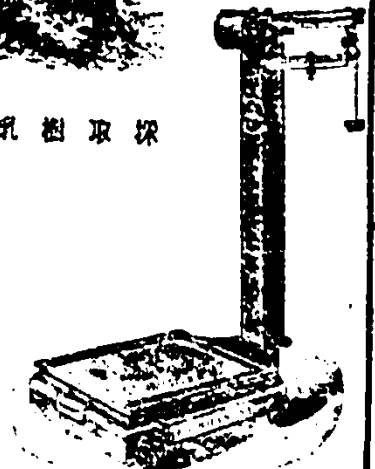


圖 磅

英一千九百二十一年二月四號

麥加里士打有限公司謹啟

THE EAST ASIATIC Coy. Limited.

售 發 物 貨 式 各

本公司發沽丹麥國上品煉乳
乳乃是哥羅華標每箱四十八
罐價銀大元厚皮雷買牛乳者請



四十八罐每箱一磅四錢七分
諸君合意者請來探購 特此佈

一千九百零九年七月七號

本公司發沽上品奧加
標之風、車、灰此標之灰



乃是天下第一 諸君

合意者請來探購

本公司發沽尼加呂琴標之啤
酒此酒已無顯明乃是頂上之



品質極其廉 諸君合意者請

來探購

本公司發沽及有貯在貨倉各

款暹羅越智木乃是木柱 木

板及埋影木 諸君合意者請

來探購

THE EAST ASIATIC COMPANY LTD.

叻報附張

大清宣統二年庚戌
三月初十日禮拜三
隨報派送不取分文

小說 一味和 八續前編

多英客

彼友詢涉世已深者也、承發兄一語託、故且夕備從、不憚行意
舌枯、若與管之能感惜也、不若於性如故與之石、久矣爾爾
友因甚、自悔曰、不問此子之知、迨不由入耶、後忽自悟
曰、嘗聞法論不如實書、吾有以處此矣、

一日黃昏後、友邀管乘車遊行、并管之向某戲院看花為樂、然
細察之、則管仍仍亮顯、

比及回寓、友詢之曰、頃聞所矚目者若知人、固意中究有所無
否、管漫答曰、雖略有所悟、但吾思色慾難變、動作精神、
能以目挑、能以眉動者、何須須與中人、方克克其無妙耳、
友曰、雖然、此念與中人之相投、固非他人所能窺其洞背者
也、管聞此言、心內大悅、笑謂友曰、君亦能領會此中風味
乎、友曰、那弗知會、况夫好色之端、有目所同然也、余感
某乙、數年前曾與一妓真家、余感心愛之至、不啻第二之
生命、爾獨無所聞耶、管恍然有頃曰、某女恰已往某學堂、
固令感之相知耶、彼既愛之、何因而令其他去耶、友曰、原
因甚夥、子亦願聞其詳耶、管曰、願甚、管亟言之、于甚欲
知其究竟也、友曰、乙初值伊于觀劇時、眉目含情、使乙曰
寓後、幾忘飲食、日不交睫者數夜、然伊究亦屬情于乙、
乙正擬與人往作伴也、不料伊戶還人領至乙寓矣、彼來人
云、有乙所委者、蓋其意之密往一叙等語、乙聽之去、則
所見者、即歐其家云、男既有心、女亦有愛、則好合之初
、何待論言、管聞言至此、不覺眉飛色舞、朋友感其說、

友曰、可、快聽管之、

諧談

（仍未完）

無事、偶至牛車水用之草埔納涼、即俗呼為大笪地者、忽見多
人家坐於草莎之上、中有一人、千着足蓋、若演戲然、趨而視
之、則聞其人曰、爾君日談時事、日言閱報、其實皆不解閱報
者、爾人不應、紛與之辯、其人曰無事、吾試問爾君、所恃
能閱報者、其始能解報上之詞、能知報中之事否、眾曰然、其
人曰、是即所謂不能閱報也、天下之事、至多至煩、豈爾君之
報報、所能盡載、故善閱報者、能閱報外之報、貴於無字處
其神理、知其多端、能如是、或庶幾焉、若爾君等、不過某閱
報章、其語見終不能為作報者之範圍、又感見其能閱報乎、眾
曰、誠如子言、爾子所謂善閱報者、能者一二、以隱其言否
、曰、是何不可、吾嘗先問爾君、爾等皆嘗登堂、今在何所、
眾有曰在上海者、有曰在廣東者、紛紛不一、其人笑曰、朕與君
等、真是不應閱報者、春汝岑氏、實居爾兩報章之中、因伊弟
等與、爾投爾由德家、此本庸儒、不能辦理新政、與兄迥別林
下、故特密進子弟、為之運籌帷幄、若爾等宜、故爾兩新政之
可觀、若等行以瓜分其岑氏之功、不知恐其阿兄奉養所費也、
眾曰、此輩未聞報章及、君何得以此知之、其人笑曰、頃吾
方爾君等來閱報章、果不謬矣、吾所以得如此事者、即所謂
閱報外之報、於其無字處得之耳、眾詢其究竟、其人曰、君等
曾觀本坡某報今日所出之報否、眾曰見之、其人曰、爾等不云

湖南民變、裝飾湖南畫署、岑春煊已死乎、不又曰、湖南畫署
雖切、岑春煊猶未死乎、使岑春煊不往哈助春煊、安得在湖
南畫署逃出、大抵春煊作機警、多智略、故能獲免、不計補
罪、而春煊則才不及竟、故遂不免於亂民所算耳、此等無字之
辨、非吾知悟加人一等、總足以知之、豈若君等之死於字句之
間、不能一覽行外之有者耶、家問是說、謂讀不已、實亦覺其
言可異、歸與某君言之、時胡公適在座、初聞是語、亦為之新
栗不已、胡

故什時載文之警語 ○某甲、新遷人、與乙合貨在坡
設布店、性緩而迂、好咬文嚼字、屢貽笑柄、乙觀之、勿能改
也、春初某里、乙以此前本鄰形、託彼陸存其家、煮致老親
廿廿費、迨昨午、甲已返抵店、行裝甫卸、乙以家况問之、亞
甲忽振展雙額而曰、駭人哉、君家運道、宅復燬于火矣、乙
大恐、急卸屏歸以老人安在、曰亦無恙、已裝身烈似中、乙
痛極奔去、良久、始復歸、仰首東望、觀胸頓足而哀呼曰、天
乎天乎、夫何使我幸于此極乎、甲觀乙慘狀、始徐徐搖手止
之曰、君勿遽悲、幸不幸是、頃行之際、係亦既合日、聞人
順傳者、迫臨朝趨視、則見君宅依然、若無事、雖較白于曩
時、而精神殊矍鑠、令即應自內出、詢諸翁、云往就外甥、聊
慰家子於歸、弟為君獻金畢、亦翁款以酒黍、頌別、切勸弟
歸君、老少均安、勿驚懼也、弟幸是、始悟昨殆有人惡作劇、
適此言耳、致果聞而急點耳、乙聽畢、始知為真、既而慰之曰
、我與君居同地、客同方、業尤同軌、君既知我承破人亡之耗
、終屬驚愕、則矢口時、胡不直據說破、而故作此驚人語、使
我肝腸幾斷、拆又何耶、甲嗔嗔曰、此無他、正以有此交誼故
、故以同人荷君耳、大易不云乎、同人先號咷而後笑、今日之
事、實弟之善于勵取義、聊作一篇印板文字耳、乙果大駭、
盧生聞此、亦為之捧腹、故世之、以博閱者一哂、盧

外交

法領事于預海口治港事 ○疏濬瓊州海口一事現責督辦
准法領事照會夏稱照得瓊海國克稅司現法領事會并英屬領事
自前大與本國取何領事及政通海口港之內此并開深港外

之於沙竹諸人約佔用銀六十萬擬借洋款辦理以十五年清還則在
華洋行所出入口貨物加抽五分之一為償還借之費查海口係中
國土自有地方以做主地由貴國管理地方官請會可否應行
開辦自有權衡英法德俄有益亦應由中國官商酌本領事查海口本
國神商輪船公司等并未請本領事商辦而港河道設若以英法德
通意欲加抽稅之處查加抽稅係條約以外之事理應由貴國
府與在商兩商商之國與京京大商方議定應倘若借洋款辦工
程似應向法國銀行分借若向德商河東本國工師至少宜用一名云

京督因海行交涉致外務部咨文 ○京督現咨外務部云案于
宣統元年十二月二十八日據廣州口南洋總領事米文以現據澳督
電稱海行地方忽設一賭名曰魚魚局專為招集賭徒賭博保准
設似此不惠之舉得准准予以致香港海關等情照原局將海行之
賭局夫等由前來本港運現下設法振興全省各埠均須籌辦
假設之法不獨海行一處且然且海行係屬粵界保護港地係本省政
治上之事與粵界無涉况海行地方早經設有保護巡捕局亦非上年
臘月開辦行設立茲據粵督電稱粵省晚晚晚晚以海行係在澳門
內河仍屬粵界所設之局夫去公辭除撤復及分行外相抄抄者呈
貴部察核案如恭候行照會將所設局撤去云

華領對英輪船撞擊案之續 ○英商泰山輪船撞擊
案案一 華領近接英商自治會以英商輪船撞擊英領事官
照章定期訊明賠償他地以昭公允現聞英領事官照章復官
近數日泰山輪船駛油船附近洋面撞擊全船俱壞船主水手人等因
而散去無靈亦使領事是以未能詢問事理其情因有清命領事
輪代表人先發允為賠償以昭公道以示洋商與領事官知到本領事
領事官自應秉公辦理倘不能設法或難設法以昭公道則本領事
恐無別法矣想貴領事官必知允當查明不悅之証據然後可斷行在何
地水使領事官應為兩造和議調停然自治會所設公船公會領事
阿水使領事官欲欲強伊等或強伊等一面之詞豈宜為泰山輪船不悅
之被大凡兩船行駛若被強過前船遇有險阻不得以此而定為後
船之船擊撞之後心存仁慈停輪船亦未可以此為自知其情則
具屬乃公賦之根本實宜此大感恩一面之詞照章令該輪船照
章賠償與英領事官之領事官相領事官實以為憾云

日領事請地禁東雜入口 ○日領事札飭郵政司禁止香港雜

輸入口日本總領事署香港日領事館日人橋田康壽廣東郵政司而國運警道令該報轉進口廣東會館日領事館廣東督署香港日領事館廣東文編局在內地會之者歐日本今忽禁其進口有失本國人和益所傷道警道署解云

叢談

守牛之謬得

○或珠泉州縣稅街彰彰志莊施氏之童也結有兩子長曰某甲與兩其短給養于次曰狗兒即或莊之夫結買或莊時意將以肥甲而宋明曾及或莊或瓜年將為行合登禮時兩子俱被賣為人乃作寄甲甲實屬畜為狗兒所得歸其母欲新費或莊其快其無無奈為之或婚然狗兒實不能男男而而精已洩又在華九獨大於釋放或莊雖有夫結之命而無國別之舉事既而家中第結思錄之與鄰婦計有欲以四百金娶家而年廿許高而與往見其姑妻或莊姑乃使鄰女說之曰女子嫁夫思同安樂也小狗兒日曬百錢不足供膳他使姑十指成綉狗兒養不給而使人呼為賣人妻且不能育女牛男為異日年老地人盡夫也何必狗兒或理矣曰小女子何所作此語殆受老姑所欺乎為我詢老姑安有買夫若妻者為乞一妻誓不再與姑聞之故從與車家宿使獨處一室日令鄰婦與風流放蕩事幾一年而心不為動今春姑別駕其手哭曰使婦不寡則寡日夫知無所食費飽極我之過也一痛而或莊方抽地哀呼狗兒則方手執板板右手握理也思然方從女校與家散而歸

牛產人之奇聞

○江北某鄉有某民人許一守已十餘年本遺欠牛有孕現其胎胎既產時守勿作語般苦惱狀小守不得下個轉數日產下一兒自頂至踵玉首四肢皆人也亦呱呱而啼惟巨於尋常嬰兒體倍之得三十餘斤腹大異之身兒無婦之有乳者哺之盡兩乳之乳猶未足益以牛乳補其腹不啼惟母牛則產下之後即就歸矣天地之大無奇不有如此者果何理敢以買斯格致家

四海通銀行有限公司告白

○啟者本行已西曆全年結業經已經在本月廿四日開每年百次大會訂定三月廿五日分派老本息照章程每壹元得十巴仙收收凡舊股友屆時携息摺到來領取幸所知之處此并候 統安

宣統二年二月廿五日

四海通銀行謹啟

眼科醫生告白 ○啟者特字通知納流亞與生乃是英法眼科先生及製眼鏡師甚願事佈不坡 商會知悉本醫生已在申島志律門牌四號有最大酒店之隔設立寫字樓在申島志律門牌八號為止此不久之光陰能醫諸君夢的眼睛目中之病近來竟多眼疾目光射線及便合眼鏡之法本醫生現有妙法醫治其外已有其多項上各款鏡及鏡面皆屬向來所未有者 諸君若能用此足之目而得以上眼痛目痛速治而與眼鏡或必能無礙 諸君若能用此眼而便得學人眼驗安當得得合用之鏡若得合用之鏡則目可以變成最良之結周本醫生自有眼科照及有驗法其法此二十年是以凡有與人之鏡致保合用已有數千張在于英法各國人士所寄之藥札中有一千九百零八年到功時所得之保證書其由由上午九點鐘起至中午十二點鐘止下午二點鐘起至五點鐘止候教此佈

大英一千九百一十年四月八號

眼科醫生納流亞啟

○啟者本行已西曆全年結業經已經在本月廿四日開每年百次大會訂定三月廿五日分派老本息照章程每壹元得十巴仙收收凡舊股友屆時携息摺到來領取幸所知之處此并候 統安

○啟者本行已西曆全年結業經已經在本月廿四日開每年百次大會訂定三月廿五日分派老本息照章程每壹元得十巴仙收收凡舊股友屆時携息摺到來領取幸所知之處此并候 統安

○啟者本行已西曆全年結業經已經在本月廿四日開每年百次大會訂定三月廿五日分派老本息照章程每壹元得十巴仙收收凡舊股友屆時携息摺到來領取幸所知之處此并候 統安

○啟者本行已西曆全年結業經已經在本月廿四日開每年百次大會訂定三月廿五日分派老本息照章程每壹元得十巴仙收收凡舊股友屆時携息摺到來領取幸所知之處此并候 統安

○啟者本行已西曆全年結業經已經在本月廿四日開每年百次大會訂定三月廿五日分派老本息照章程每壹元得十巴仙收收凡舊股友屆時携息摺到來領取幸所知之處此并候 統安

○啟者本行已西曆全年結業經已經在本月廿四日開每年百次大會訂定三月廿五日分派老本息照章程每壹元得十巴仙收收凡舊股友屆時携息摺到來領取幸所知之處此并候 統安

○啟者本行已西曆全年結業經已經在本月廿四日開每年百次大會訂定三月廿五日分派老本息照章程每壹元得十巴仙收收凡舊股友屆時携息摺到來領取幸所知之處此并候 統安

魁 觀

義利洋行

義利洋行



SHAG BIRD'S EYE.
TOBACCO.

正庄金樹標管勿士
 按烟絲此種烟絲係
 以上等熟葉製成若
 以烟管吸之入喉凉
 甚如以紙捲吸之其
 味甚醇且烟在于本
 坡市上所沽烟絲上
 等各華人行店及本
 公司常有發售倘
 諸君有欲試吸烟味
 者請到本公司索取
 辦費不收烟費此佈
 英一千九百一十年
 正月一號 印
 新加坡及檳榔嶼專
 售人義利洋行謹啟

士禮士標牛奶



啟者此標之牛奶經由國家選用于醫院而視為貴重之物此標牛奶共有三款 諸君有欲寄者請向下列之行店如欲採購大宗者可赴慈南的岩及子有限公司洽購 牛奶計分三款 第一款純牛奶 第二款帶糖牛奶 第三款和糖牛奶 凡欲寄此款牛奶者第一

精良從來未嘗有人販運到噴及胃純乳酪于罐內而不和他項藥料如此則以此款牛奶而使孩童及壯者飲之最為有益而小

孩用此牛奶他日長成身軀強壯天下上等之罐頭牛奶為數無幾諸君欲買請到下列之行店可也 安樂公司 源發豐 永和成 衣勿南沙公司 義康公司 濟公司 廣仁興 廣南生 金昌公司

一千九百零九年三月三十號

輪船發行告白

啟者本處輪船及嗎也輪船常用往來本坡 文島 巨港 諸君有欲寄貨物購船單者請到本代理人處洽公司相商可也此佈 一千九百零九年三月十一號 代理人羅瑞申門牌廿八號 羅源公司謹啟

SCOTT'S EMULSION

肺部發炎

一千九百零六年三月十一號



此非路多吉街六十三號門牌付來証書云 患肺病在林是有三月凡人皆稱難或復元 仍必內傷他身上大肉盡枯骨骸現為後醫生

教食司各脫滋補乳白魚肝油未食完一樽其胃口大開 全體健健今日他已全愈 常康健健食此油後元氣 漸無不決取之奇功以後遇 奮力壯其



何以得治緣由

布力足現無內傷其實因司各脫所用之鰵科田鰵魚肝油至貴而至好 者有此靈效可以補其肺傷生肉 其令體則家魚油斷不有此奇效因

非用至純至好之鰵魚肝油且非用司各脫之方法製成之鰵魚肝油不化之質可

金雞鐵樹補功藥酒



請認此標為記

此藥酒之功效能補血氣、強筋骨、助消化、開胃、健脾、益氣、養神、壯陽、補腎、益精、固本、培元、延年、益壽、男女、老幼、皆宜、誠為、補品中之、極品也。凡患貧血、衰弱、神經、衰弱、消化不良、食慾不振、失眠、健忘、頭暈、目眩、腰酸、背痛、四肢無力、精神不振、以及病後體弱、產後失血、小兒發育不良、老人體弱多病、皆宜服用。此藥酒由名貴藥材精製而成，味甘、性平、無毒、無副作用，誠為補品中之極品也。凡欲購買者，請認明此標為記，以免誤購偽品。總代理：新加坡、大馬路、門牌、一百、號、廣生堂、藥房。

RILEY, HARGREAVES & Co. Ltd.

司公限有立元夏里禮

啟者特字通知本公司自一千八百六十五年開辦以來所售電氣 機器 機器師 製船之
 業本公司代理嗎淡頂上新式製造樹乳車 本公司承造及安裝烘乾樹乳爐 代理勿力蘭
 電扇此扇利用兩價廉 代

理常願自來火車及機器由
 三匹馬力起至七百匹馬力
 止此車利用兩第一價廉

大小用油各式車 各式礦
 車 特別抽水機器

代理勝士丹勃格打公司之
 新式頂上搬運車 代理光

面花石此石係在歐洲著名
 大廠所製 爾若欲觀可到

嗎直里律門牌五號本公司
 之寫字樓察閱 本公司出

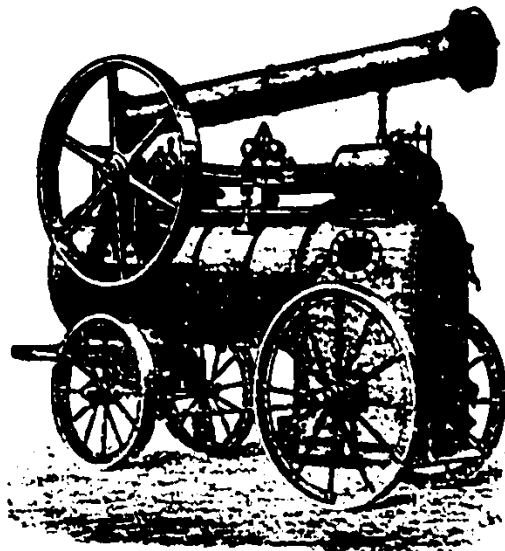
售種種所用之各種機器
 機器師之機器 鐵 鋼等

物 本公司之機器師寫字
 樓即在嗎直里律門牌五號內

代理英國燕修運道及希
 呂士奧德維有限公司該公

司專製各項鐵器 代理電
 氣師乃係吉格丹有限公司所售車用之摩打機器及扇等項

本公司備有之寫字樓巧設建
 於新用之(老羅)羅廷灰石以供建築碼頭及貨倉之用此佈



禮里夏元立有限公司謹啟

本公司
 總行設在
 倫敦

分行設
 在 檳榔嶼

怡保
 麻六甲

在 檳榔嶼
 棉蘭

巨港
 泗州府

設有代
 理人

本公司
 電線號

頭名曰
 夏元

特此佈
 聞

一千九百
 零九年正月
 十七號

Deutsch-Asiatische Bank.

德華銀行廣告

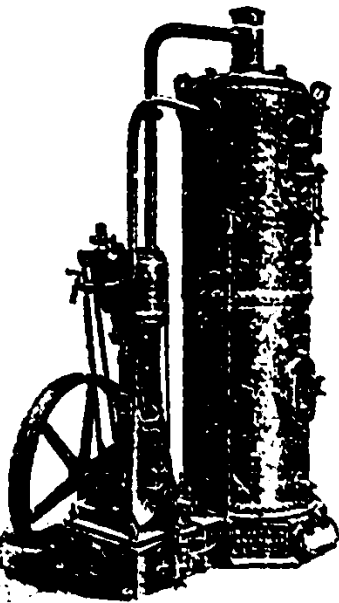
啟者特字通知本銀行大寫字樓坐落上海而各處分行
 人則在于德京已便收足資本七百五十萬兩 分枝設
 在德京 北京 神戶 橫濱 青島 天津 大坂 漢
 口 濟南府 香港 青島 威海衛 以下所列乃本行
 及主人名字 齊德京 哥尼爾芝蘭滿期(此乃對德
 銀行 德士勿里芝蘭拿 嗎里拿實年宜沙呂波 德芝
 德實年及德拿士甫里 爾勿華佐德公司 奧本另原
 外司 在德京 在德京 在德京 在德京 在德京
 莫士丹 在德京 在德京 在德京 在德京 在德京
 威公司 在德京 在德京 在德京 在德京 在德京
 在東京之銀行 曼亞羅士似及子 東京之某年及士
 奧有限公司銀行 德芝銀行之東京代理人 乃力申
 拿尼士干院宜沙呂波 本公司在于來往短期每年
 利息二巴仙 若欲知長期利息來詢便悉 凡銀行各
 項生理及匯水生理皆有經營此佈
 宣統元年七月廿四日 司理人爾夫某連啟

Tampenis Cement Tile Works.

花磚出沽

啟者特字通知行淡卑尼士施磚廠常有各
 色及各款花磚出此磚之色澤能合購者之
 意本廠所製之磚比之本坡入口者更為上品
 諸君欲知詳細請赴德華銀行詢問便悉此佈
 其一千九百零九年九月九號
 淡卑尼士施磚廠謹啟

HOWARTH ERSKINE LIMITED.



啟者本公司乃是建造土木及機器之工師所設本公司
 之總寫字樓及廠設在新加坡坡央律又在坡中嗎直
 里律設立寫字樓而在于仰光 檳城 意欲 吉隆
 網呀 香港 上海 羊城等處均設分枝之店本公司
 所造工程乃係建築 碼頭 碼頭 碼頭 碼頭 碼頭
 三合土等項之碼頭 碼頭 碼頭 碼頭 碼頭
 諸等項製造花鐵等項本公司充官師家包工之役乃水

池 填海工程 火車路 橋土各項工程 建築不較
 其澳之貨倉或各式之樓閣 碼頭 碼頭 碼頭 碼頭
 各式之機器 各式之所用之油 各式之大小機器
 小鐵折角 鐵 鐵 鐵 鐵 鐵 鐵 鐵 鐵 鐵 鐵
 諸君有欲委任者請到本公司商酌公幸此佈
 宣統元年五月廿九日 夏活士堅有限公司謹啟

嗎根代望即有利銀行告白

啟者本銀行創設有年茲將本行情形詳開如左 本行批准共備本
 銀一百五十萬磅 取定本銀一百一十二萬五千磅 已收本銀五
 十六萬二千五百磅 儲備銀共計二十五萬磅 本銀行總寫字
 樓在倫敦 凡諸仕商存寄本銀行之項其一年定期者以四八仙半
 算 六個月定期者以三八仙半算 三個月定期者以三八仙
 算 本行短期則以二八仙按日計算凡諸仕商存寄之項本
 銀行均可承造 諸君光臨請移 玉趾臨臨面商便矣
 大英一千九百零九年亦不里月十五號
 嗎根代望即有利銀行謹啟

叻報附張

第 二
大清宣統二年庚戌
三月初十日禮拜二
隨報派送不取分文

實業

呈報欽廉之礦產 ○廉欽道郭人漳因呈報欽廉礦產情形呈
督督恩科者廉欽礦產種類繁多如宿和屯畢羅均及新坡之金礦板
城屯軍之銅礦八角灣北板山之錫礦黃茅山官山牛麻嶺之錫礦
那彭十五石頭甲拉千平之煤礦砂竹均屬美質礦產則隨處皆可開
採深出大數之礦區尚未經探用者不知凡幾現僅宿和屯畢羅由
紳商集股以辦思以務驗惟因股本稀微恐難發達雖有專門礦道
素所未備擬請飭由勸業道選派委員驗明礦產酌撥款項由官採辦
一二處以圖風氣俟有成效再行招商股以收天然之利惟邊防日固
匪黨可期等情實據此當以備務為富國強政果能採辦則探以足
以圖利而固邊防所裨不為無見合就札行勸業道即便遵照辦理

哈爾濱材木雨下 ○據東報述及謂俄人於近年商力之能
開日發大幾悉為該處而上之即以哈爾濱材木一項而論去年春
間即與該國木材相爭喧入夏以來竟突過遠水南下直達大連從前
該地需用之材料其種類不過四百餘畝一自勢力南下之後竟有不
可思議之加增即長春中且下所運至之十車其類數已逾一千畝
又復不遺餘力擬佔領率大千金若一若之貿易權云

南留連道電覆米源失路 ○日前大吏以各屬備災履告米
穀一項尤賴外來接濟各屬交界路徑紛歧特電請道查明運道以
利輪船現據南留連道電覆略謂添設及接濟後局來電後當經飭州
詳查現據查州東南北三面均與俄運到處可通惟正北之梅嶺及東
北之界後江四大坎信豐兩縣來米大路由界址抵新開一帶均屬買

實之路云

鐵道又核加二千四百兩 ○鐵商楊春齡等具稟羊城置
局以備思慮故請照舊辦局員據稟以省城鐵路全重
係由商人局經營承辦如果局員均放棄行商應擬由商商等承辦自
辦未為不可惟現辦整頓鐵路之款項仍由商商籌辦七千六百兩
之數按年繳納欠報實地每年應繳餉銀一萬兩再行呈候核奪
云

承辦汕頭之自來水管 ○汕頭新造之自來水管工程由香
灣力及阿連士公司承辦經已訂有合同開定價五十萬元

路事

工程經費 九江函云南洋鐵路開工已歷五載按前鐵路
計有十一座橋樑獨未動工夫鐵路其洋人投標水造因本之困難茲
由某道之子向某洋人包辦執柄于弟宋船工程聘天津某工頭為
開辦玉成公司於粵道之東旁派人赴漢口招股月餘無有入股者
承辦某洋人時立有西文合同計開工程價銀工銀向總辦公司似
逾期則有罰此子不職西文竟棄當日全無神志日來貴子在某某
大廳時九輪去三千餘元故無私斷料不若備工者股不為過辦不在
其結辦情形究者既幸之無憾云

潮水較難 ○汕頭鐵路北段經粵東東路總辦處
素有潮水較難因潮水較難故外人不能修路者日須多午始行到馬
然當日不是一小時之久此路較難雖然他去西一身而乘附鐵路
老後故也

凡各貨物俱用馬嘜

羅奇生



經在大英政府註冊

別人不得假冒影射

總發行處中街門牌式十八號羅廣同濟各款藥酒

羅奇生

自辦各色洋酒
自釀各色米酒

發行

分售處
 丹戎巴葛門牌二百六十八號
 牛車水第拾號
 新加坡二十二號
 小坡大馬路四百六十九號
 奇安
 奇興



本號支店 天津羅恒益 各種美酒 向消金山各埠 久已馳名 今承本坡酒例改良 辦來

自辦天津各色美酒

裝法 與別家轉托扣雜者不同 請為嘗試 當知真偽

躉賣格外相宜

由本號代報運出 水免稅酒價更屬 廉平比之貴客 親到香港購辦更 為相宜便捷



本號致和港好米酒九州府人多知之茲如法在本坡蒸釀純用糯藥未醋釀成並無火酒花糖雜質

自蒸各色米酒

大有壯氣補血之功故無燥候灼肺之患凡屬中國人請使中之本酒房謹啟

各酒價目繁多 茲將玫瑰露酒開列 藥酒鹿骨木瓜酒大角半

- | | | | | | |
|------|------|--------|-----|--------|-----|
| 玫瑰露酒 | 價九角 | 汶酒 | 價九角 | 廣同濟跌打酒 | 四角半 |
| 茵陳露酒 | 八角二占 | 紹興酒 | 五角半 | 廣同濟風濕酒 | 九角半 |
| 蓮花露酒 | 八角二占 | 廣同濟衛生酒 | 大角半 | 廣同濟百感酒 | 大角半 |
| 五加皮酒 | 八角二占 | 廣同濟三鞭酒 | 大角半 | 廣同濟毛雞酒 | 七角 |
| 史國公酒 | 八角二占 | 首梅酒 | 六角 | 藥酒信跌打酒 | 六角 |
| 高粱酒 | 價九角 | | | | |

羅奇生酒房

○輪船發行 啟者本公司之馬
 船定於二月廿七日開行 查知聯
 船定於二月三十日開行 毛里求輪
 船定於三月四日開行 特勝德氏勃
 船定於三月七日開行 查牙勝輪
 船定於三月二十號開行 三即華三
 月十一日開行 由本坡開
 往 丁加勞 奕德 峇左 吉
 蘭丹 峇厘 萬拿厘 直仗歌
 拿拿 八打尼 萬崙 崙
 占本 網略等處此佈
 宣統二年正月廿六日 一三
 伊亞沙德公司謹啟

○輪船廣告 啟者茲有一
 火船名曰沙隱意欲出坤或承
 購此船身長八十二英尺廣十三
 英尺六寸深七英尺柱鋼係重二
 十三墩有奇可保米約四百五十
 包已有執照准載客四十四
 名極廉能駛八海里有奇置有
 新鼎其力一百二十磅此船係用
 暹羅之鐵木製成現在完全無
 損 爾若欲知此船詳細可赴嗎
 芳實得力門牌二十一號詢問便
 悉此佈
 一千九百一十年正月十號
 伊亞沙德公司謹啟

HOOGLANDT & Co.

有款招揭告
 白 ○啟者
 本公司備有
 款項招人揭
 借須以在坡
 上等產業為
 質利息照常
 爾若有欲
 借款者請來
 相商可也此
 佈
 宣統元年三
 月十六日
 荷蘭公司謹
 啟

天喜堂馳名老牌調經丸

老舖在香港中環坭街口
 天喜堂商標
 稟准商標用老牌圖為記
 若非萬全敢獨沽一味
 正舖在羊城西關光雅里



石叻馬交街
 昌昌記代售

治一二月胎動不安或肚痛
 治三四月胎動行經或肚痛
 治五六月胎動行經或肚痛
 治胎前產後或多或少或不一
 治行經肚痛大便閉結
 治行經腹痛近月閉經
 治子宮虛冷多年未孕
 治倒孕非孕企頭暗痛
 治胎前產後小肚痛
 治胎前產後肚刺痛
 治血山崩漏血流不止
 治產後惡露未清
 治白帶赤帶白濁
 此丸專治婦科等症如孕婦被驚室女婦女一切婦人皆可安心吞服
 不用戒口平日服之能育種子之金丹也每瓶收回工料銀一元

稟准商標別人不得冒效福建林登春製

廈門嶺外街太乙號
 京都馬市街照樓
 石叻馬交街昌昌記
 汕頭嶺外街保太和
 天津紫竹林佛照樓
 佛山福祿街天和堂
 大吡叻明利昌泰
 瓊州府城城德盛號
 上海大馬路老悅生
 羊城大門口廣生號
 庇能大門樓廣生號

代噴水機廣告

啟者特字通知本公司專家代

運出之各種噴水機

現在最大之樹乳園均有用作



殺滅茅草及各

種樹根之用如

用此器比之抽

拔樹根之費可

減至十已本公司在於吉隆

及瑞珍成號係託 羅維夏巴君 為

副代理人此佈 英一千九百零九年十二月十四號

啟者本公司現辦到英國最著名之

鳳凰標紅泥在市上呼作紅毛泥

來時發售此泥乃用上等之材料製



成最能耐久 諸商會如欲採購者

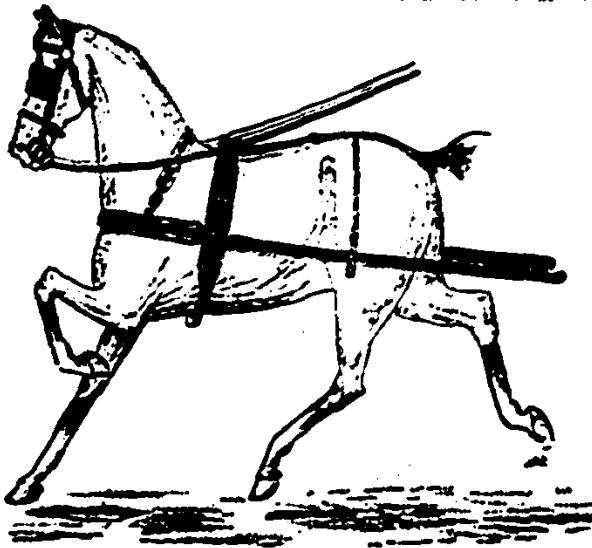
請到本公司面商價值從廉此佈

JOHN LITTLE & Co., Limited.

司 公 直 里 然

銀佳有賣做來中乳樹油里然買客貴

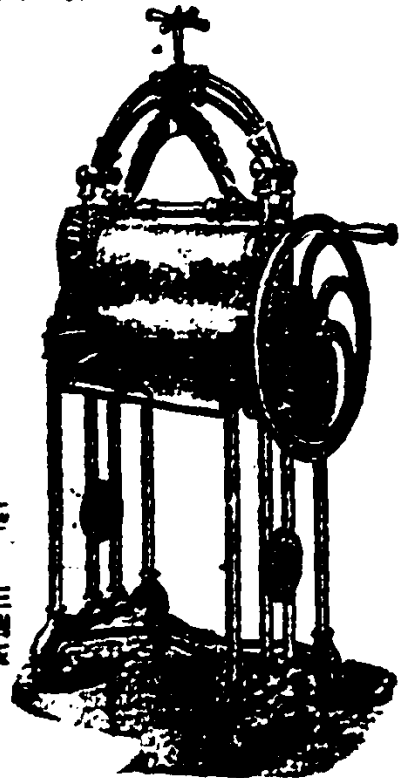
一千九百零八年十一月十三號



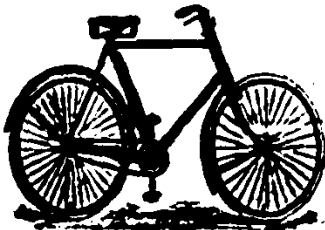
元十四
半元六十四
元十六

元五十三
半元三十四
元五十五

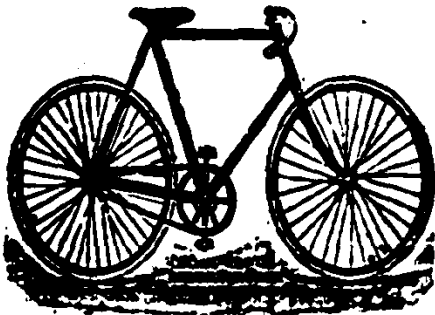
半元二十三
元十四
元十五



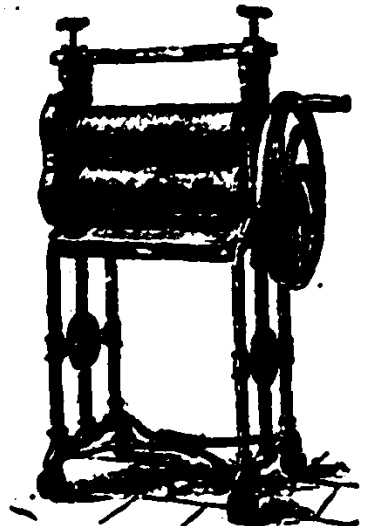
元七十三
元十三



元十七 元十六



元十七 元十六



元十三

新加坡然里直有限公司廣告

利直南有限公司告白

本公司所沽之正命鐘標久已通行已蒙諸君所共鑒不意此間竟有奸商志圖射利竟且其標不分失其真偽以致此等假冒者其害甚大本公司不得不將此中詳細情形通知免受假冒之害此不但本公司之幸亦諸君同受之益也故特將

標定假冒

本公司正

金鐘標其

標類與他

本公司之

款式少有

不慎受害

甚深因本

公司所沽

之正命鐘

標不惜工

本係以項

上質原料

或以故會

飲此酒者

雖知其益

既無馳名

而無從辨

冒酒之氣

味雖同損

新嘉坡五坡路呼公公司
 辦事處在坡底
 坡底呼公公司
 辦事處在坡底



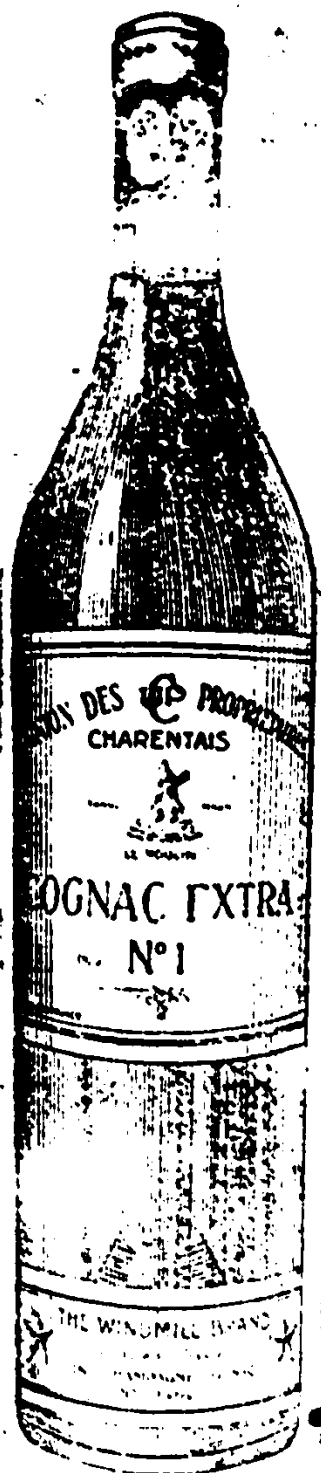
嘉怒鈕公司

發大異於其所故之價比之本公司更廉本公司所運到正命鐘標其類與他已頗實計備凡有假冒此標者本公司定向公堂控究決不寬恕有欲購本公司正命鐘標者務必留神細察勿為假冒所誤再者本公司正命鐘標有所刊標頭盒裝茲將標頭三式附刊附中以覽認能此佈 聞
 大英一千九百零七年二月二十號
 利直南有限公司 謹啟

酒 池 蘭 萬 標 車 風 正 酒 池 蘭 萬 國 法 正

WINDMILL BRAND Y.

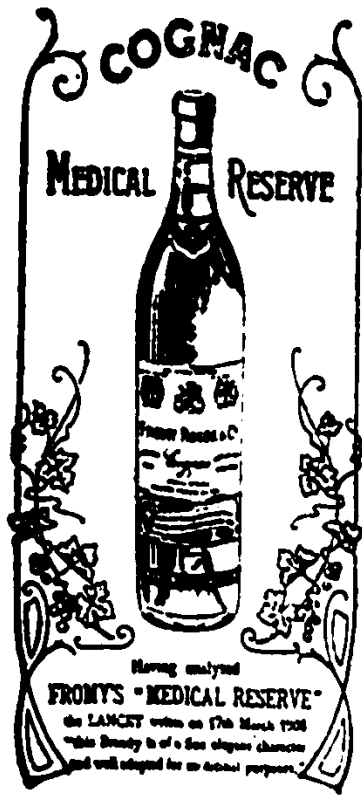
宣統元年閏二月廿六日
 此酒每樽價銀一元各處均
 有代售
 宣統元年閏二月廿六日
 此酒每樽價銀一元各處均
 有代售



及 入 樽 乃 係 法 國 萬 國 池 蘭 在 于 坡 中 第 一 號 酒 之 法 國 有 欲 購 以

配 為 標 狗 雙

此酒係由名醫所推許一經試飲必能壯氣



雙 狗 標 為 記

雙 狗 標 為 記

此保可此標萬蘭池酒全用管提子製成

本為四厘最廉其上市于在半角二元一銀價得特

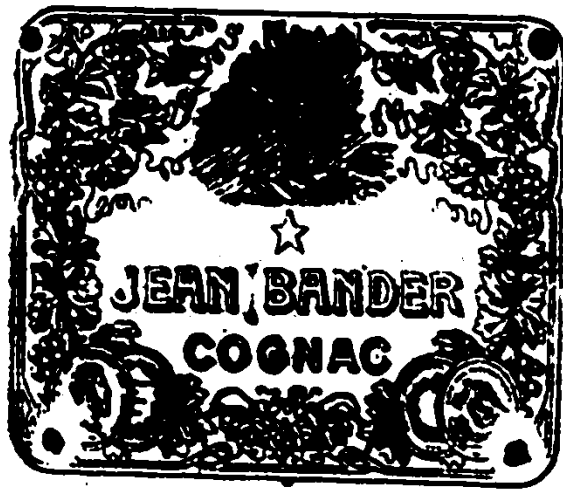
試一人來供以能儲坡在酒之標此將欲司公

下列名店之酒此賣沽將茲

- 錦興號
- 恒興號
- 錦昌號
- 和昌號
- 廣裕隆
- 濟公司
- 振源興
- 榮德和
- 泰昌號
- 成發號

名酒宜沽告白

啟者通佈 爾等知之 燕豐本乃是角匯之為國油酒類
 然此酒飲後 覺出公平 無異國家 新章甚多 係取著名之



啟者通佈 爾等知之 燕豐本乃是角匯之為國油酒類
 然此酒飲後 覺出公平 無異國家 新章甚多 係取著名之

新嘉坡牙直里有限公司

BEHN MEYER & Co., Ltd. Singapore.

Sole Agents

FOR MESSRS. F. WOLFF & SOHN--KARLSRUHE

白告司公限有也馬明

啟者特字通知茲將德國之加呂士丹地方之爾夫
烏呂及宜公司所造各種香水開列



士丹宜香水乃是上品香水其味異本坡所製士丹
宜物料相同而士丹宜共有二三款一乃士丹宜香
水一乃士丹宜片一乃士丹宜露文



尼威亞拿香水乃最上品及甚闊奇味之
香水此香水在于各埠人均稱為上品之
物



山打尼兒尼
香水乃最本
公司所製其
味既麗且高
奇香

以上各款香水均與士丹宜小多神效在于
本坡各店均有發售 諸君採購幸勿誤

購者請認明此商標

大英一千九百零八年五月十三號

明馬也有限公司代理人明馬也有限公司謹啟

BUCHANAN.

寶加丹威實地酒會供

英皇及我領軍之酌飲



請認此酒為第一上品

在於市上所沽威實地

一千九百零九年元月八日

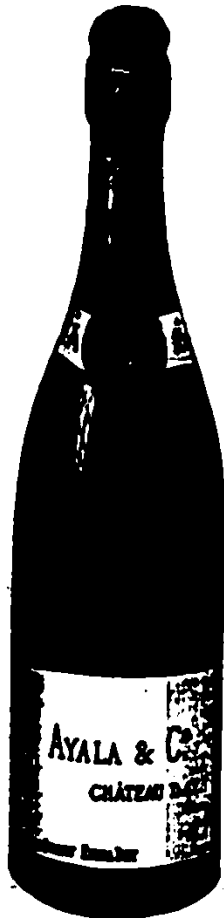
總經理公司

GUTHRIE & Co. Limited,

白 告 司 公 限 有 里 直 牙

總 經 辦 之 三 品 酒 此 類 之
 酒 與 純 于 華 人 各 大 公 館
 及 其 多 著 名 商 人 所 購 飲

英 一 千 九 百 零 九 年 正 月 一 號



新 加 坡 牙 直 里 有 限 公 司 謹 啟



蜜 酒

新 加 坡 牙 直 里 有 限 公 司 謹 啟

企公牛乳天下馳名告白

本廠造製牛乳歷有年所為寰球第一色白而氣味甚香
 濃得化學之新法其無上之妙品老年服之可以延年幼
 年服之可能強壯備數之廣英國為最日本香港新加坡

印度南洋 旗香金山 盤門等處 每年能備 五百萬箱 亦可謂盛 矣極矣富 此中國力 國自強戒

煙社會林立若以此乳服之不但身體強壯可資衛生
 且能滋補精神百益於國於身裨益不淺願
 諸君請審試之始信言不虛也

Milkmaid
 BRAND
Milk

See that the
 MILKMAID Trade Mark
 is on every Tin

Largest Sale in the World

CONDENSED MILK
 TRADE MARK

一千九百零八年三月廿七號

企公牛乳公司主人白

電車有限公司

啟者本公司特字知照 諸君當開波尼申橋時本公司之
電車由石叻門來者現在停止於然申碼頭由是日起電車
過本坡之港前往丁律本公司停止之地方茲將電車所往
各路分段之處列下 丁律及然申碼頭 忽勿里芝律及
嗎吉實得力 然申碼頭及丹戎巴葛 丹戎巴葛及浮羅
勿勝尼波頭 茲將每段之車費或
不及一段之車費開列 一號收銀五占 二號收銀三占
茲將上管全段之車費開列 一號收銀二角 二號收
銀一角二占 電車由清晨六點半鐘起至入夜六點半鐘
止在兩頭之車站停止六分鐘 電車由入夜六點半鐘起
至十一點鐘止停止八分鐘 以上所管最早及最晚之電
車由兩頭停止之處前來或前往本公司在麥千施律之此
站此佈

英一千九百一十年三月二號

大英一千九百零六年六月二十二號

電車有限公司謹啟