

大清宣統二年

本館新開... 凡欲閱報者... 均須預先... 繳報費...

第八千四百廿三號

叻報

(本館在哥打勞得力門牌十一號)

印工... 凡欲閱報者... 均須預先... 繳報費...

庚戌三月初九日

Published for the Proprietor by... 大英一千九百一十一年四月十八日... Singapore

論度支部所擬

全辦法... 度支部所擬... 凡欲閱報者... 均須預先... 繳報費...

度支部擬如何辦法。目下亦不能決定。恐其說又仍屬於子虛也。今其說之是非實。姑勿置論。而且說事歸事。事度支得之所關兩全辦法者。與吾同胞研究之。夫度支部所擬。關係動。則... 夫度支部所擬。關係動。則... 夫度支部所擬。關係動。則...

。即不能取。以國野等現在之屬。何莫非為動。既為動。則不能不擬。則以其於民故也。以於民故。而擬者。亦不能不於。則斤加重。則宜與宜。則研究夫與。則宜與宜。則研究夫與。則宜與宜。則研究夫與...

誌曰恭錄

宣統二年二月廿五日內閣抄奉

上諭 諭旨 諭旨 諭旨

分著加恩寬免欽此 ○同日奉

上諭 楊文鼎奏已故提督戰功卓

著恩恩賜卹一摺湖北提督夏

秀勇故誠核軍紀昭明咸豐年間

東勇從戎轉戰雲南貴州四川等

省剿辦逆匪番勇士匪所向有功

由編將升總兵協校提督整頓

營務勞不辭蒞閩治匪迭妙情殊

深夏誠秀加恩著照提督軍功立

功後病故例從優議卹任內一切

處分悉予開復應得恤典該衙門

查例具奏並將戰功事蹟宣付國

史館立傳伊子某部主事夏瑞成

著以員外郎補用以昭勞勳該衙

門知道欽此 ○同日奉 上諭

里蘇蘇台參贊大臣奎恩現在丁

憂著俟百日孝滿後即行前往差

次欽此 監國攝政王鈞軍軍機

大臣署名奏助世續慶祥軍機

吳郁生

本館譯電

○俄將雄心未遂專電 本坡實

得力太晤士西報得接初五日德

京發來專電云俄京夏助報云俄

國大將古勞北京○日俄之役曾

任統帥收後報云○其欲將彼將

名列入陸營活動軍中此舉得

○意國擴充航線專電 本坡實

得力太晤士西報得接初五日德

京發來專電云意國衣亞等處電

管船處已設輪船公司欲通輪船

常川美國及東亞等處資本五十

先佛冷云

○樹乳業之發達專電 本坡實

得力太晤士西報得接初五日吉

臘發來專電云西三月份樹乳底

牙樹乳園收成六千三百磅 附

近加彭之嗎基樹乳園定於

四月十八號發船於英京實本

地大五百磅其中有一百八十二

希島已種樹乳亞悉此園私家入

股之數概已過額云 同日英京

勞打專電云樹乳市情依然穩健

今日與華商公司之股票增價

三十可令云

○泰皇遊英專電 本坡實得力

太晤士西報得接初五日德京發

來專電云泰皇及后定于初六日

底來遊交士地方○其境○要者

京事

○安特廣度 後河境世其自調

任職後從前所位置於東三省

者悉經調任廣東歸籍來京懇求

位置後以部為缺少而來者皆

謂如其重則乃宜其位置於京

○安特廣度 後河境世其自調

○俄國取路修成電音 初六日

英京勞打發來電音云俄國凡地

轉運車路公司會議時主席員宣

佈去歲於初九月可以建完車路

一千三百六十一英里此路全係

蘇車里亞由湖名湖起至底

地方止統制全州各埠路官以此

地為最下游如此建築可以短

縮通往中甘爾國之程途五百英

里云

○炸藥舖開 攝政王府小箱案

詳查確係作假王帥隨人用藥水

浸製開係口員子口製王口製王

開口向勇以王不允太后參

殺案無權運動富人所為

○安特廣度 後河境世其自調

任職後從前所位置於東三省

者悉經調任廣東歸籍來京懇求

位置後以部為缺少而來者皆

謂如其重則乃宜其位置於京

○安特廣度 後河境世其自調

○安特廣度 後河境世其自調

費由此日形竭蹶而增多人

公司亦無許多妙合堪堪此項

用人員故日前該路籌備處

到京而籌備處局使梁士詒

此事而籌中斷派各員既不運

約家又無所及千萬萬此許多

上者不如按月將籌中斷派各員

辦金會受委任其由部支白免

費辦云

○艦隊編遣 海軍大口海軍王

薩軍門現將擬定編遣艦隊法

將其編成艦隊內容係以南北洋

及長江之遊弋艦隊名額不合故

擬改名第一艦隊第二艦隊第三

艦隊另編遠航神習艦隊均規定

所屬支節地派以爲兩分區即

重以外尚有旅艦及舊定統帶官

及隊長艦及料軍軍等制編爲

詳細

○商會籌備 農工商部以近來

商務紛分會籌次成立所有各

○商會籌備 農工商部以近來

閩粵

○班主行兇 廈門大慶園班

主與阿六上洲人也去年別後

其衣箱與具等件亦上洲人

向其妻承運想與同族文意合

不測其最近因許本戲園後

與內欲其前不復付之款不

即衣箱等項亦不難運往備用六
之妻向他取計而內及恩智相向
不待兩會即事打足局當經警局
員上巡士將兩會局局員兩員
六之妻身受重傷不知醫局如何
了結也

○客辦水雷 粵省所辦水雷當
事宜前經准部咨飭清查引由查
處內分水雷八隻水雷官學堂
一處水雷官局一處此外所有水
雷各官原備學生練習之用計分
舊式重雷新式海口雷防特別水
雷按演習用新式區新式水雷其
式圖形與舊式圖形重雷官學
堂應備門友學雷官等式均經
詳查列表咨報矣

○督辦革黨 督辦新編巡防隊
附營已悉事友內閣中機關先獲
食之統領已起前督督督內有前
隊軍一隊常用駐紮前道以為
總督出入護從現才歸周先程統
領前道前道隊軍從前前道有革
黨充入總領則道在督督督存戒
心故此大特委副氏統領者得其
隨時查察不致發生時難云

○匪徒搶劫事主廿九人之駭聞
值宜白賊地方於去月十七
日楊姓本因心剛捕獲賊匪楊
林扶仇槍斃廿九人捕去四人
槍傷數人匪與督督督督督督
乘賊多勇少賊槍擊賊匪去賊

一顯因天黑山高未能窮追查
田心匪徒信城二百餘里聞賊匪
賊令已將情形電報粵省云

○羅源火慘 羅源縣東門外某
號未店於上月念八夕因蒸衣失
慎四時由樓上起火一時火勢
猛烈不可阻遏前燒至翌日十一
時始熄共燒民房七十四戶而該
火燒斃命者甚多聞者莫不為之
悲慘也

○查辦請時 粵省議等來粵查
辦暨請送交前辦茲聞粵安食
粵督後向須趕赴汕頭查辦兩
個月將粵督暨務交竣原擬在廣
東逗留十天請因散辦進家務
調查不能不稍留時日故現在行
期尚未決定云聞粵京辦此次
查辦暨請辦多其中尤以新商
辦本暨請辦暨請每年入款共四
百餘萬粵督擬得三百餘萬中他
之款一百餘萬是只辦低者我拜
會案都辦立節員司將運運年中
進出款項開列清單以資查核
各款均詳列有案其中頗有外債
借款二萬餘金係不辦之款此
款係由公所借出辦以充運
署三辦食內五千餘金係督署
暨政務及各外辦食之用每處不
過數百元其餘各款均已和盤
托出又粵督暨請辦令中他辦
現有款三百餘萬有說四百餘萬
有說五百餘萬均屬源底清查不

○熱心助學 海陽大縣鄉學紳
世芳矜矜慷慨捐銀等曾出戶
費捐助學堂經費經部核准
獎立學坊札縣飭飭運照茲將李
大令奉到札文照錄其文略云現
奉府憲札開案准新嘉坡總領事
官左移開案准南廣總領事官札
開照得本部堂於光緒三十三年
十二月初十日恭摺具奏南洋紳
商慷慨鉅款興辦學堂案懇請
給獎以示鼓勵緣由今於三十四
年正月廿六日奉旨交部照案
核辦該部覆奏併發欽此查捐
輸先經抄錄札知在案茲欽奉前
因合就移錄札運札到該部官
即便轉行欽遵查照辦理等因奉
此查捐輸後開舉名案奉世芳陳
積德銀二千四百員各捐輸學堂
銀一千兩擬請均准建立學坊給
予勳公獎等因除將該各
員履歷開送備案外應請貴府轉
飭各屬一律欽遵查照為此具移
須至移者等因遵辦准此合仰札
該部即便遵照辦理等因到部奉此
合就諭飭轉到該紳等即仰遵照
毋違特諭

○作偽備工 西貢之戰甲午年
字報云西貢西貢流行之五元假
銀票甚多模仿甚似前所別者
祇有其色略淡及其紙質厚薄而
已云

○乳園易主 某地有一大樹乳
園乃該處鮮丹之業地廣六千希
萬其中已種樹乳者二千希萬茲
聞沽與歐洲某公司得價五十萬
金云

○支行開基 滙豐銀行在於柔
佛新山所設之支行已于初七日
開張

○死傷例登 本坡國家局內
三月份坡中居民身故者八百三
十一人其中華男四百九十三名
華女一百二十五口合計六百一
十八名口餘為他籍內有入口之
男子被疫病宗症之男子十二
宗婦女兩宗中有三宗由外人口
引至西本月九號止一禮拜內
坡中居民身故者二百一十二人
其中華男一百二十八名華女三
十三口合計一百六十一名口餘
為他籍內有入口之男子被疫病
宗入口之男子痘症一宗

其數云
以加價為然惟分購和舊條陳
辦法以備將來備遠慮政大臣探
擇云

南洋

本坡

招人公舉以徵之吏觀之便也
欲使通境 ○我中國淨任駐美公使伍秩庸欲憲廷芳現已
抵坡小駐華商黃君雷田之山園中數日復回京履命 按伍欲憲原
屬新會而生得于實得力之麻六甲律官為竹馬兒童今作草帽上客
舊日的遊之地何因而生色矣

無業夜遊 ○國人楊居前夕七點半鐘在加蘭免律無業夜
遊為五百一十六號及二百三十大號兩巡捕拘控于案今日二堂通
堂展十六日不准保釋

沙石同牢 ○中街謝茂成控告三千四百七十四號大號之
舟子國人何石何有沙律款代備之白鐵及樹乳共值七百五十元在
案已誌前報茲悉今日府取判實罰石入獄三月沙入獄兩月均備差
工示儆

証供不符 ○昨日小坡大馬路廣音館對面日人商店日婦
奕珠妹其侍役劉慶祥毛燕偷去銀廿元或由八號車務送拘交二
十二號巡捕送于案今日正堂訊畢以証供不符不准判重罰
往加蘭律門牌七百六十號拘捕劉慶祥今早獲訊判罰半銀壹元
罰銀一元四角送案今日二堂訊判每禮拜二元

爭官轉帳 ○南亞亞亞實得力二十八號門牌客人成興號
號店初六日夫夫小童一口年十二歲曾出賃轉帳有送還者罰銀十
五元罰銀者罰銀五元始有報信起同該店曾夫夫與車務者罰人
轉回本亦欲報實客人則謂該車務不送還何得實報故加罰不下
客人則以轉帳報捕捕房中廿二號巡捕將轉帳案今日三堂通堂
看銀五十元罰銀十六日

改單案結 ○國人唐安發控改單案內英夫字作八字一
案已誌前報今日三堂訊畢判罰苦工一個月

命案結案 ○探聞初七號一號巡捕聞報初六夜巴耶無答
律有一華人無名者被刺死在案其案結案

竊案展訊 ○有某舖舖與住在前那勿蘭牙門牌三百一十
二號號住舖初初初七號一號巡捕聞報同寓之同籍人巫字申斯夫金
銀加刑罰銀二十九元罰銀三云後由一一百七十三號巡
捕同四十一號巡捕拘巫字申斯夫今日二堂通堂展十二日訊

工部局告白 ○特此通知因工部局遵照一千八百九十
六年至一千九百零七年所訂第三十四條律例舉行事因本局招舉
在于新嘉坡之東陵地段即第三段人員以代補該加華君之任定於
一千九百一十年三月廿四日在新嘉坡球場
臨時工部局之寫字樓內舉行公舉凡欲公舉者請於三月廿二日
上午九點鐘以前將公舉單交與本局秘書處以備查閱定於三月

日午九點鐘以前將公舉單交與本局秘書處以備查閱定於三月

之人至收票之處向總理收票之人取對每人應給一紙凡諸選稅之
人如欲公舉局員須知本局所定之律例以有價租稅者二人先行立
開列舉一人舉之一人和之而該公舉票紙當於一千九百一十年亦
不異月廿五號禮拜一以前付交工部局寫字樓然該兩人須有公舉
之權可以公舉該段之局員者方可至於公舉局員之格式紙可向工
部局司理人取對便得而本局司理人員當於一千九百一十年亦不
異月廿七號禮拜三由下午二點鐘至四點鐘在本局寫字樓內帶
領者凡欲入字前來告新所入票公舉之員有何不合之處否以
憑核辦特此佈聞
大英一千九百一十年四月十八號
新嘉坡工部局司理人勿羅得力啟

生理全盤招項聲明 ○啟者益泰安公司自光緒甲辰年正
月開股在老巴剎口門牌三十九號專作西勢煎糖以及九八生啤因
各股東意圖別業經將生理轉給安公司親自經營光緒甲辰年正
宣統二年三月三十日截止核算明白照結賬折實全盤生理歸
安公司承領所有益泰安公司內股東當公親面前將清楚應
得之項均各收訖即將益泰安公司所有賬目家器物件全日交與
安公司承領此後如益泰安公司與與人來往賬目等項及生理虧
切均歸承領人安公司與與人來往賬目等項及生理虧切均歸
安公司承領特此聲明
宣統二年三月初九日 英一千九百一十年四月十八號
吳孟常兄弟公司 吳潤恒 全啟

工部局告白 ○特此通知因工部局遵照所訂第三十四
條律例故照所訂第三十四條律例定於一千九百一十年三月廿四
日即三月廿四日在新嘉坡球場臨時工部局之寫字樓內舉行公
舉局員以補斯缺其投票時侯定於是日七點鐘起至下午四點
鐘止其票紙可於投票之日由各入票之人至收票之處向總理收票
之人取對每人應給一紙凡諸選稅之人如欲公舉局員須知本局所
定之律例以有價租稅者二人先行立開列舉一人舉之一人和之而
該公舉票紙當於一千九百一十年亦不異月廿五號禮拜一以前付
交工部局寫字樓然該兩人須有公舉之權可以公舉該段之局員者
方可至於公舉局員之格式紙可向工部局司理人取對便得而本局
司理人員當於一千九百一十年亦不異月廿七號禮拜三由下午二
點鐘至四點鐘在本局寫字樓內帶領者凡欲入字前來告新所入
票公舉之員有何不合之處否以憑核辦特此佈聞
大英一千九百一十年四月十八號

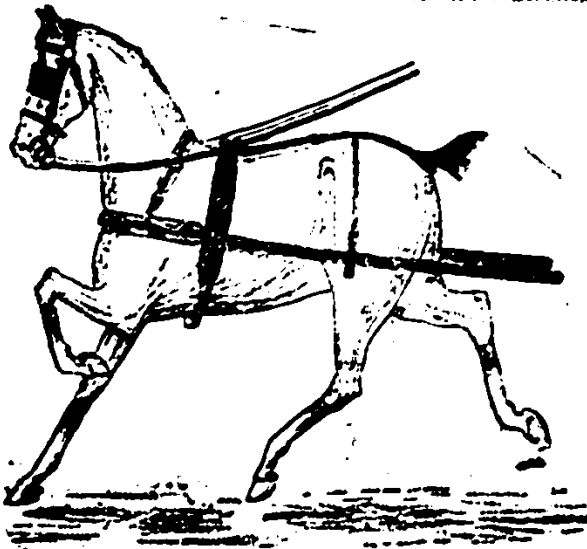
王相見弟公司 劉水祥 全啟

JOHN LITTLE & Co., Limited.

司 公 直 里 然

便佳有買飲來中乳樹由里然買客貴

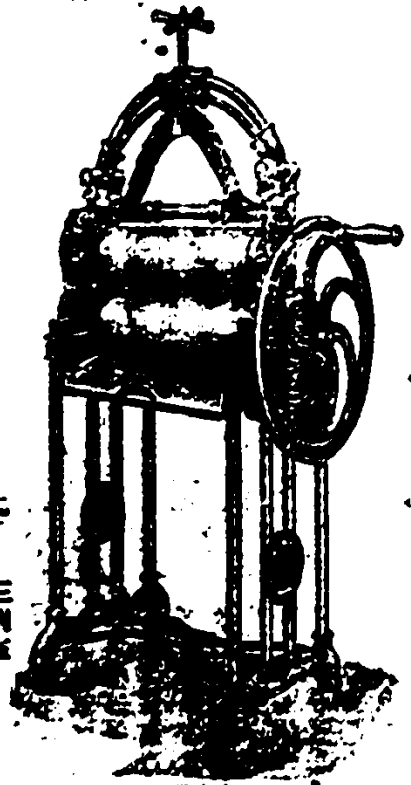
英一千九百零八年十一月十三號



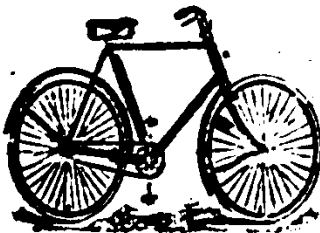
元十四
半元六十四
元十六

元五十三
半元三十四
元五十五

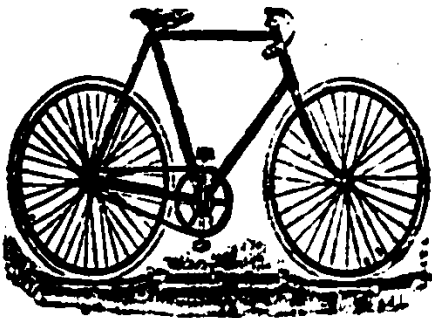
半元二十三
元十四
元十五



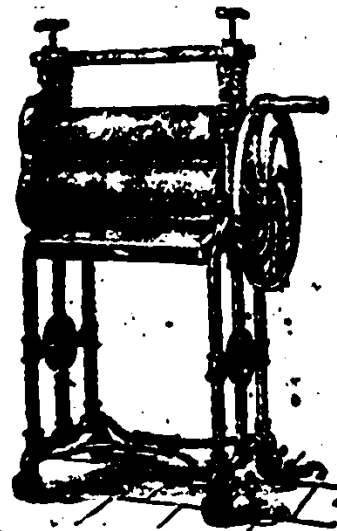
元七十三
元十三



元十七 元十六



元十七 元十六



元十三

新嘉坡然里直有限公司廣告

RILEY, HARGREAVES & Co. Ltd.

司公限有立元夏里禮

啟者特字通知本公司自一千八百六十五年開設以來向營電氣 機器 機器師 製船之
業本公司代理嗎淡頂上新式製造機器車 本公司承造及安裝烘乾樹乳爐 代理勿力圖
電扇此扇利用而價廉 代

理索順自來火車及機器由
三匹馬力起至七百匹馬力
止此車利用而第一價廉

大小用油各式車 各式機
車 特別抽水機器

代理勝士丹勃格打公司之
新式頂上搬運車 代理光

面花石此石係在歐洲著名
大廠所製 需君欲觀可到

嗎前里律門牌五號本公司
之寫字樓察閱 本公司出

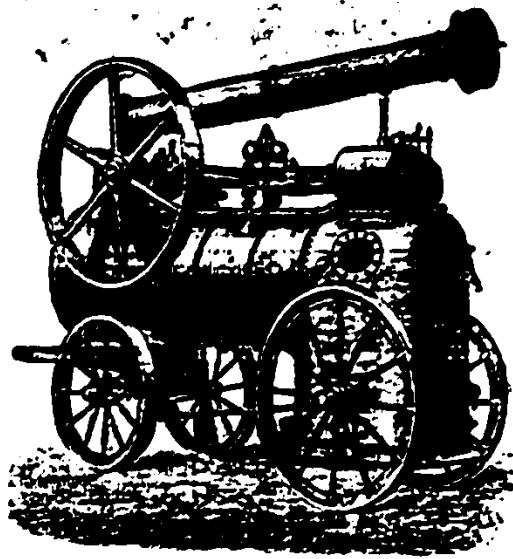
售種種所用之各種機器
機器師之機器 鐵 鋼等

物 本公司之機器師寫字
樓即在嗎前里律門牌五號內

代理英國燕修務達及希
呂士索葛羅有限公司該公

司專製各形鐵線 代理
氣師乃係吉洛丹有限公司所售車用之摩打機器及扇等項

本公司機器師之寫字樓巧設建
於所用之(花羅)亞結灰石以供建築碼頭及貨倉之用此佈



禮里夏元立有限公司謹啟

本公司
總寫字
樓設在
本坡
分行設
在星加
坡
檳城
麻六甲
在網略
棉蘭
巨港
四坤府
設有代
理人
本公司
電線號
號名曰
夏元禮
特此佈
聞
英一千
九百十
年正月
十七號

凡各貨物俱用馬嘜

羅奇生



經大英政府註冊

別人不得假冒影射

總發行處中街門牌式十八號羅廣同濟各款藥酒

羅奇生

分售處
 丹戎巴葛門牌二百六十八號奇安
 牛車水第拾號奇安
 新北索二十二號奇安
 小坡大馬路四百六十九號奇安

自辦各色洋酒
 自釀各色米酒

發行

噴 奇 生 酒 嘜

LOH KEE SENG Singapore

本號支店 天津源恒益 各種美酒 由酒金山各埠 久已馳名 今蒙本坡酒例改良 辦來

自辦天津各色美酒

裝法 香潔味美 確為洋酒正裝 與別家轉托扣雜者不同 請為嘗試 當知真偽

躉賣格外相宜

由本號代報運出 水免稅酒價更屬 廉平比之貴客 親到香港購辦更 為相宜便捷

宣統二年正月廿六日

LOH KEE SENG SINGAPORE

羅奇生酒房

本號致和港好米酒九州府人多知之茲如法在本坡蒸釀純用麴藥未醋釀成並無火酒花糖雜質

自蒸正氣各色米酒

大有壯氣補血之功故無燥熱灼肺之患凡屬中國人請飲中國之本酒房謹啟

各款價目繁多 茲將玻璃樽酒開列

- | | | | | | |
|------|------|--------|-----|--------|-----|
| 玫瑰露酒 | 銀九角 | 汶酒 | 銀九角 | 廣同濟跌打酒 | 四角半 |
| 茵陳露酒 | 八角二占 | 紹興酒 | 五角半 | 廣同濟風濕酒 | 九角半 |
| 菊花露酒 | 八角二占 | 廣同濟衛生酒 | 六角半 | 廣同濟百歲酒 | 六角半 |
| 五加皮酒 | 八角二占 | 廣同濟三鞭酒 | 六角半 | 廣同濟毛雞酒 | 七角 |
| 史國公酒 | 八角二占 | 宵梅酒 | 六角 | 榮財信跌打酒 | 六角 |
| 高粱酒 | 銀九角 | 牙根酒 | 六角 | 羅奇生藥酒 | 六角 |

告廣機水售代



啟者特字通知本公司專運代
運出之各種水機之木機或
現在最大之樹乳園均有出售

最減茅草及各
種樹根之用如
用此器比之抽
拔樹根之費可

減五十巴仙本公司在於吉隆

及瑞珍成坡係託 謝維夏巴君 為

副代理人此佈 英一千九百零九年十二月十四號

啟者本公司現辦到奧國最著名之
鳳標牌水泥之市上呼作紅毛泥
來功發售此泥乃用上等之材料製



成最能耐久 諸商翁如欲採購者
請到本公司面商價值從廉此佈

新加坡

叻報附張

大清宣統二年庚戌
三月初九日禮拜一
隨報派送不取分文

專件

內務部請銷通令應低察案

查現准內務部來咨內稱咨查明事現據振華公司職前失恩等稟稱
 該商等聯合華僑創辦振華公司可以與貨乘商自到道土署出洋初股
 皆有相休為命之切應股份大集而康口口票口口後口口等即欲奪公
 司財權自到道以振華為國不富之電拒而康榮徐等乃慎之則曾于
 是到道選國遂有四月初九被刺之事考之公論証之若主及兄竟耶
 小保之口供皆以康榮徐為謀殺劉道之主使蓋康木保所供主使則
 劉道之何其武乃出自康榮徐所主使人所共知而徐氏更逃赴美洲
 日事編造專以誣陷振華公司創辦入及破壞公司為目的現聞商報
 及羊城日報載皆批據美洲振華股東會通令題等電稟請設地甲
 等商商以口略涉劉道之拿辦等情當以所控之說矩甲等并無確實
 住址熱太突兀據來電已札可付行番禺案等因查通令題乃夜城
 保舉會首為兄犯徐氏所登照譯無振華股東會以破壞振華其股東
 會傳單人名多非股東多有符查如城多利埠楊孟石已登報云未有
 附振華股於振華公司事概不干涉聽者李李奕近有登報已自認未
 交股銀其他多非股東不可枚舉是其股東會並非實在而通令題等
 為徐氏所主使乃藉此名目誣陷振華創辦人為商商謀亂等語劉道
 因欲以破壞振華且為同黨之兄犯徐氏脫身地步其計險存其當是
 商等以無辜受累而正兄之徐氏乃得逍遙事外並遂其誣陷破壞之
 計公司辦事人等以此不免心灰商等及公司既蒙憲台極力保護伏
 乞轉咨督憲陳明是非乞將通令題低察之案肅除而張綱正兄並到
 道之冤可免免案無辜而維公司等情到本都院據此當批前並錄

商等電稟稟電請督督登報主謀正兄稱獲訊並提犯駱木保
 請現在案此案關係全在劉道被刺究係何人主謀得有主名案情自
 然水落石出按稟前情便查明督督登報等因除印發外相應
 咨會督慎查照核辦施行

外交

海員行經紀聞 ○據外交界人傳言海員此行出洋在日
 本東京駐節亦係十日內四月六號(即華二月廿七日)即由橫濱
 乘金地洋丸開往英滿前至舊金山登陸其路過檀香山各埠向擬乘
 便遊覽以事聞見而實研究以上各埠乘便與乘便實地本國政府
 預備一切矣 海員訂廿七日搭日本巨輪地洋丸前往美國而大
 坂朝日新聞社所編編第二次世界神學團亦訂於是日乘各地洋丸
 特放洋故神團員皆以與海員同船為光榮且深冀該船行程另有
 格外之光彩云 日政府之某大臣擬召集常陸山及梅谷等著名方
 士於因於館演角力之術演海員親閱演以與海員為陸軍之師故特
 演角力之技聊以與海員旅情云
 派員赴和國與國演說會 ○和國定於五月十五日在海牙
 開英國派員會駐和飲使陸大臣派二等海軍大臣赴會為派員
 度支部派留學法國博士王龍游為中國參贊員
 延吉日兵學團警署案結 ○近外務部咨東三省總督以延
 吉界務未決以前大氣彈藥及和槍略日憲兵警團等案與
 日本交涉逾久未結去年共曾辦與日與日領送大砲要求案並
 遣兵日領藉口各置兵警團等案與日本領未便再行展辦等語金剛可
 增洋四千元一併可允准照辦等已電告吉林陳撫查照云

孫亞羅已由港提解回省 ○鉅匪孫亞羅自去年四月在香港被李督帶密派兵獲殺後數次被殺脫脫李督帶四次擒拿又為東江紳商聯西團意指攻者數千店戶迭記前由茲聞已由李督帶提回去月廿五晚八打鐘港督派港英兵十餘人用英製皇家小輪押該犯到中國當虎堂當船送解回省香港向例提犯解港差二三名此次該匪係解回故有派英兵押解廿六早五點鐘由港開行十一點鐘到天津碼頭李提派親兵二十名押該犯到營務處隨督辦收押該犯欲啣舌以死現聞防守甚嚴云

粵省內商有求改革之舉 ○英監監省西報云本處內商會以加省南商工浮於人前日特擬一例舉求英政府將禁例改良准情華人來英採富各項工作俾資業易於振興有商會人員是日將情宣布該商會所擬之例不是違背英國法律將華人重行放入英境以操看白工利權第每年准令華工若干入英不致逾額以為限制似此於英例或無防礙官提議時本擬擴充範圍凡屬亞人一律准其入境隨後再三商應以華人按工經費可資合用居多祇准華人來英云

擬與商務結交犯條約 ○外務王大臣日前會商收回英領地應先與各國妥商條約以免臨時糾葛

電催賽會須出品之物 ○外務部近接駐北極大臣電稱賽會須出品之物請飭各省各州品於西四月月底到比不宜延誤云

龍州道照約有權提解越邊匪犯 ○廣西著匪何五犯案疊疊防法官提解該法官據情案由駐廣州口法領事照會粵督轉請龍州道似無所據提犯之權限須由粵督照會廣州法領事轉致法官乃能提解等情查該法官會提邊防章程內載如有中國犯人逃匿越南由中國官員照會法官即須將犯提解等語並無必須由粵督照會法官轉致提解明文且該邊疆越實派文職往久雷時日該匪少縱即近如須由龍州舉報到粵再行照會轉致提解如此轉折風聲洩漏該匪等必于聞風遠遁何能弋獲且龍州道為督辦道員所有交涉提解是其專責來照所稱各節均屬承當已據情札行龍州道飭照章程辦理矣

談

自由 ○自由者家法學堂、自以家法教

育、國貴自由、所以教員校長、均甚不厲、與生徒相噴噴、昨日與大考、其題為西學重衛生、個人身有熱、有一定皮殼、增熱減熱、各有其法、日光空氣、皆與生理相關、人身之飲食服用、男女婚姻、應如何節宜調度、查該案所研究者悉皆之、因此問題一出、而全堂之高談日本女士所著之衛生衛生學、無不興高采烈、熱皮增加數倍云、

藝苑

是心醉自由而過者 ○近來佛山裝束之變幻、幾於目迷五色、不可究詰、其尤奇者、為女子蓬髮一事、舊時上長髮剃去、翻作男子裝束、日前有一女子赴蓬蓬市、長衫烏褲、眼戴快靴、侍僕趨隨、車聲隆隆、則某紳家之三小姐也、此種怪狀、未免過於自由、不圖出於紳戶也、

三編續寫鴻恩聯

列國軍轉再茲、移來風能、方期重政新頒、胡督繼廷香聯、故鄉電報頻來、深勞策畫、歷料沈河不起、維持梓里願州人、

走太平洋巨浸而東、博通九國政、篇自按、登島巖、講官盡力中取、南海遊魂招不返、

嗟老帝國維新後、又歸一個似、泰山巖、架木索、後此是實

嶺南嶺南來、小舟處處過、

蓬蓬都下話、夏夜不覺那公歸、

魂歸何地、淚斷山陰、

感賦微風來、感風自愧羊公節、

寂寞朝朝野、入夢何來問得歸、

李和瑞

馬老廷

王元壽

志丹拜謝張伯烈之詩

鄂路代表志丹拜謝張伯烈之詩云、平生足履者、滑稽尤無對、

誠矣况榮王、叱咤千人膽、堂堂許友與、後起益可畏、春風聲一號、叩父琴想呼、烈山猶如故、荆山慘如離、大路恐須密、

漸感常有淚、借問張元城、五湖願助、此意君知未、

開演氣球升空告白



啟者特字通知茲因本飛丹師甲候登納道勃來士頓著錄名定于西一千九百一十年亦不里月十八號拜一即華三月初九日下午在惠美芝街新保聚之草埔即水平公館之隔鄰坐落申亞路教文對面本飛丹師第一最大最興之氣球升空五千英尺手持一傘由空而下 諸君幸勿失此機緣務必來觀氣球者細及各種新奇之物當要是日定于下午二點半鐘開門至五點鐘若欲預先購定入票者請向該飛丹師申亞路有限公可購取可也又再通知 諸君如欲空交椅者必須早往買票因先買票者方保有新可坐也此佈

茲將各號位之票價開列
一號收銀一元 二號五角 三號三角
宣統二年三月初三日 飛丹師甲候登納道勃來士頓佈

四海通銀行有限公司告白
啟者本行已百年全行結業經已在本月廿四日開每年大會議訂定三月初五日分派老本息每壹元得十巴仙收領凡舊友屆時携息摺到來領取幸勿知之為幸此佈
宣統二年二月廿五日 四海通銀行謹啟

眼科先生及醫術... 啟者特字通知... 醫術... 凡患花柳骨痛皮牛痔毒者食之甚合近有某洋人因患花柳之症內藥罔效致致身骨痛不能奔走者月餘後服此膏三劑外用兩劑今已全愈可見虎骨膏之功大非尋常止痛之藥可以全日語也洋人素性矜誇不信華人所創之藥而今則始信而無可疑者有矣然洋人既信此膏而醫愈其症則我同胞何是病者何莫為之一試耶

○此膏內無水銀丹毒及灰典各毒藥故多服亦無相害○此膏藥膏本坡王家醫生驗過內無毒質服後可考幸勿觀望遲疑而自誤也○服時宜用滾水沖服○外治之症須先將藥搜勻而後擦之最效

大小筒價列左
每大筒定價一元 每打十元 小筒五角 每打五元

本坡代售處
老坡街口萬山樓大寶號
大馬路中法藥房
小坡五馬路大藥房

外埠發行所
檳榔嶼庇能會豐商店中法大藥房
吡叻怡保(即巴羅)真寶藥房

承頂聲明
啟者本行在... 承頂人汪諸飲告白

(HU-KOH-KU)

始創 LU'S SPECIFIC 去風虎骨膏

盧詩如監製

洋人亦用虎骨膏耶

啟者余於... 盧詩如監製

DIETHELM & Co., Ltd.

Sole Agents
SINGAPORE



號十二月元年十一百九千英

利直南 有限公司代售

老正庄 紙烟包

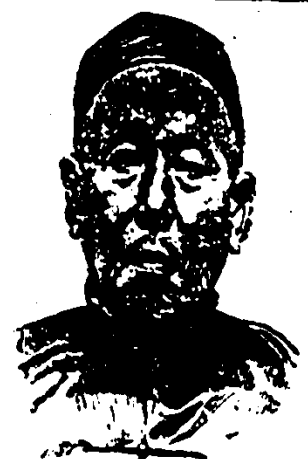
印發聲明 ○啟者本號在山仔頂門牌十一號開辦專辦
烟膏煙絲大發廣神商所深信貨真價實交海貿易往來本號取貨
特用取貨單為憑倘有不法之徒冒名欺騙致令本號受累者
定即取法究辦此印明為不致受欺此聲明以免後論佈告
庚戌年二月廿三日 永利和謹啟

宣統二年二月廿八日
新嘉坡總領事水大巡年人壽保險總分公司通告
啟者本公司向在中國上海創設有年各省大埠均有分公司專保洋面火
險人壽各險近如手中外久已馳名今因推廣營業擬將利權悉見
誠恐南洋各埠不能普及及以先在各埠修設辦事一號門牌洋海
關對面分司以冀廣遠諸君各界逐漸認識近並增用南洋全
洲諸君惠顧之誠意特此廣告佈告
宣統二年二月廿八日 公啟

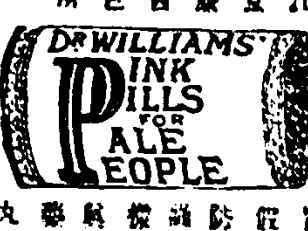
客客無慮 ○啟者本等兩期馬兵輪船于二月廿三日下
午六點鐘由海口直透開行廿九日午十二點鐘到咭船中兩人可舟
大仗醫牛及買辦等日日夜輪船客安置茶水足用每日額外加派清
水以供旅客洗浴送台同舟共濟者無不感其德焉此等船為表揚以
誌大德特為通知來此佈告
宣統二年二月三十日
符慶輝 王大勇 王大德 王香國 符耀南 龍年修
廣行昌 王其發 王新振 謝如璧 謝鳳山 于裕臣 全啟
符魚壽 王其昌 王秉興 謝秉臣 馮登廷 謝文輝

看看看

香爐等症當於全而者乃使之有與紅有力之新血也是凡常以行
血中之力醫治無患之症即如 血薄氣衰 氣虛百損 陽萎
不舉 遺精 左癱 右瘓 各病 山嵐瘴氣 嘔吐 痰喘 骨痛
諸般 瘰癧 疔疥 疥癩 皮膚 腐爛 疔毒 疔毒 疔毒 疔毒
金真不爽 效如神 韋廉士大醫生紅色補丸 婦女月信不調 經來
骨痛 諸症 均有出售 如欲近無從購買 或請向各埠藥房 藥局 凡
有出售 韋廉士大醫生紅色補丸 每一元二角半 實得力 遠近 郵費 一律不取



高廉江 君為 韋廉士 大醫生 紅色 補丸 所 治愈



醫學感應 ○江君能安家於四川夔州夔城廣之術其
仲姓之夢容承出兩通為廉士大醫生紅色補丸之功洋法日
餘言感效之情語於曾其其其補丸如左云○僕年六十有八矣
身年無能可治適有華友大藥房友人勸服韋廉士大醫生紅色補丸
數月以來身軀頓健精神健旺年十歲研究丸丸清公補中之
無頭暈目眩之患且精神健旺年十歲研究丸丸清公補中之
神品老年服之補血益氣却病延年少壯服之壯身健體扶陽種子
誠西人凡抱沉痾如僕者速購是丸而服之始知余言之不謬也 韋
廉士大醫生紅色補丸所以能使江君獨立身軀康強精力復原則目

本行係由日軍馬路樂裕軒氏香港小公銀行業建其
門生起銀號林茂生氏研美館股權成立名曰建軍取
稅廣東聯合之義凡英國各埠諸同胞無論何項貨物
委託代售代買者請即由接通信可也
通信處 香港德輔道西 十一號

售發酒蜜



本公司一家特出餘無別家出售 請君光顧勿細
 認明標記所為即細辨香味方不致誤價甚相宜
 如有到倫之病者祈早 移玉惠臨購買是幸
 大英一千九百零八年正月一號

明鳴也洋行謹啟

改者在本行由歐洲辦到上等蜜酒來叻發售其酒甚佳茲將標記
 印出 請君光顧所為細認免致有誤近聞有無恥之徒假冒本行
 標記標酒出沽希圖魚目混珠最堪痛恨今本行再行核定於酒
 樽木枳內加一鐵釘是形以示分別倘 諸君有知何人假冒請到
 本行報明即贈花紅銀二百大元經官判定即發斷不食言其
 此酒不能所往 加勝巴 三寶壟 西里末 雷加德 檳榔嶼
 日理等處其餘各埠均能運到在重此佈 聞
 大英一千九百零八年正月一號

明鳴也洋行

售發酒池國萬標葉好上頂國法



本公司一家特出餘無別家出售 請君光顧勿細
 認明標記所為即細辨香味方不致誤價甚相宜
 如有到倫之病者祈早 移玉惠臨購買是幸
 大英一千九百零八年正月一號

明鳴也洋行謹啟

明鳴也洋行謹啟

售發酒品三



本行督辦歐洲馳名三品酒來其味發售其酒係白蘭
 式皆備有年沽飲 諸君莫不稱其香爽奈近有無恥之徒假
 冒本庄三品酒款式以圖魚目混珠情殊可恨嗣後 請君欲
 買本行白
 蘭三品酒
 者請細認
 本號招牌之內有小紙何則註明聯字新嘉坡明鳴也公司
 者始真若無此字樣即屬假冒請為細認特此佈告
 大英一千九百零八年正月一號

明鳴也洋行謹啟

售發酒蜜島



本公司一家特出餘無別家出售 請君光顧勿細
 認明標記所為即細辨香味方不致誤價甚相宜
 如有到倫之病者祈早 移玉惠臨購買是幸
 大英一千九百零八年正月一號

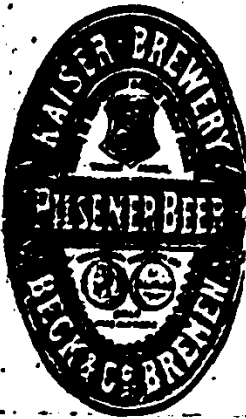
明鳴也洋行謹啟

售發樹鐵名馳



本行督辦歐洲馳名三品酒來其味發售其酒係白蘭
 式皆備有年沽飲 諸君莫不稱其香爽奈近有無恥之徒假
 冒本庄三品酒款式以圖魚目混珠情殊可恨嗣後 請君欲
 買本行白
 蘭三品酒
 者請細認
 本號招牌之內有小紙何則註明聯字新嘉坡明鳴也公司
 者始真若無此字樣即屬假冒請為細認特此佈告
 大英一千九百零八年正月一號

明鳴也洋行謹啟



BUCHANAN.

商加丹威實格酒會供

英皇及我制軍之酌飲



酒係此酒為第一上品

在於市上所銷威實格

一九一九年九月八日

亞細亞公司

電 車 有 限 公 司 告 白

啟者本公司特字知照 諸君當開晏尼申橋時本公司之
電車由石叻門來者現在停止於然申碼頭由是日起電車
過本坡之港前往丁律本公司停止之地方茲將電車所往
各路分段之處列下 丁律及然申碼頭 忽勿里律及
嗎吉實得力 然申碼頭及丹戎巴葛 丹戎巴葛及浮羅
勿勝尼渡頭 茲將每段之車費或
不及一段之車費開列 一號收銀五占 二號收銀三占
茲將上管全段之車費開列 一號收銀二角 二號收
銀一角二占 電車由清晨六點半鐘起至入夜六點半鐘
止在兩頭之車站停止六分鐘 電車由入夜六點半鐘起
至十一點鐘止停止八分鐘 以上所管最早及最晚之電
車由兩頭停止之處前來或前往本公司在麥千施律之車
站此佈

英一千九百一十年三月二號

電車有限公司謹啟

大英一千九百零六年六月二十二號

叻報附張

第 二
大清宣統三年庚戌
三月初九日禮拜一
隨報派送不取分文

外交

督督澳門安設水治交涉文件呈部 ○表督現以葡人在青洲對面安設水治有違約章不請外部核辦其文如下云云呈事案於宣統二年正月念一日據香山協馬副將稟稱本月十五日有葡人在青洲山對面安設水治一個該處向係水治今葡人擅在內河安設貨船梁約等情即經照請駐廣州葡領事電請督立將該水治撤去以符約章並電約部去後旋接葡領事來文以葡人在青洲山對面之暫時水區界內又經查約駁復茲復接葡領事會飭宋按將水治拆出並稱已將此事詳述駐京大臣向約部交涉澳門附近俱屬中國內河當界務未定以前自應遵守條約不得增設改變今葡人竟敢擅設水治實屬大違約章該領事將此事詳述駐使向部交涉相應將粵省往來文件抄錄者呈貴部備案核辦施行又現聞葡領事接外務部密電一道大意係飭將設立處所及時期詳細情形趕緊將其圖說送部以便交涉云

禁外國人私置產業之辦法 ○現外部以各國人民在內地私置產業之事迭經分咨切實查禁惟內地奸民勾串外人私置產業之事不惟時有所聞且對於防範匪患安定辦法以期杜絕此等弊端特咨行來粵副使人民與城似于契內註明此係中國人民所置產業字樣既可杜外人口實亦可免勾串之弊已飭各屬一體照辦以防意外交涉云

日本在南滿地現狀 ○奉天函云近聞日本副使民政局長報告謂東疆地之面積共三十萬日畝加以南滿洲鐵道之地產共二十萬日畝種植地中之日人共六萬餘人之數亦不少蓋居其地之外國人亦有百名之眾該處貨業中以農桑及豆油業為最二

者之中尤以油業為最製油之家不下數百此外又有水門打製糖廠及麵粉廠鐵廠火柴廠數所火柴一項獲利頗厚大連一埠有日本公司十二家中國公司一家洋行支店三十四家至以民政廳則東關行政官最注意者莫如教育及警察兩項本年巡警費共八十萬元警兵八百人其所以注重警察之故實欲防備紅粉子乘自辦理以來甚形得法實處一年中紅粉子出現僅及一次至教育一項則理地及鐵路範圍中共有小學十二所學生二千人旅順軍中舊處創有中學一所學生一百三十餘人成績甚佳而舊日之軍醫學校亦且力圖擴充矣

實業

待港孔殷 ○籌自入春以來雨澤稀少近日河水乾涸異常常運糧船受到阻滯運糧價均漸騰貴而籌辦作農民困苦較時候雨水缺乏待運糧船較難且近來天氣寒涼農人多疾病纏綿來更急症死者及時有所聞云

大清銀行之溢利 ○大清銀行去年獲利頗厚聞北京總行得銀三十餘萬兩保定分行二十餘萬兩天津分行三十餘萬兩現有馬其擬在山內設立分行足見該銀行營業之發達耳

創製冷機小輪准專辦三年 ○農工商部批云據農生司製冷機小輪前經本部批准在天津一帶內河試辦茲據該司呈請專辦三年以資推廣在天津一帶內河試辦三年以資推廣所有該部照所呈請商辦式樣自行刊用可也此批學生許用知悉 此又鄂省海軍總辦學生張慶勳奏資試造小輪一節業已竣工該船與益小輪等相同而省費實多擬請撥充鄂省海軍學堂全不

THE EAST ASIATIC Coy. Limited.

售 賣 物 貨 式 各

本公司發沽丹麥國上品罐頭牛
乳乃是丹國標頭每箱四十八
罐價銀大元厚皮實買牛乳者請



四十八罐每箱一磅價銀七圓
諸君合意者請來探購 特此佈

一千九百零九年七月七號

本公司發沽上品奧加
標之皇家灰此標之灰



乃是天下第一 諸君

合意者請來探購

本公司發沽尼加呂參標之密
酒此酒已極顯明乃是頂上之



品質優甚廉 諸君合意者請

來探購

本公司發沽及有貯在貨倉各

款暹羅惹者木乃是木柱 木

板及坤影木 諸君台意者請

來探購

依亞沙德有限公司啟

○輪船政行 啟者本公司之馬
 為起輪船定于西四月六號拜三
 即華二月廿七日開行 查加呀
 輪船定于西四月九號拜六即
 華二月三十日開行 毛風來輪
 船定于西四月十三號拜三即華
 三月初四日開行 特勝號底勃
 輪船定于西四月十六號拜六即
 華三月初七日開行 查牙呀輪
 船定于西四月二十號拜三即華三
 月十一日開行 由本坡開
 往 丁加勞 英越 峇左 吉
 蘭丹 岩里 萬拿里 直拔
 查拿 八打尼 萬拿里
 查拿 大坤 那宜 萬門沙
 占本 網略等處此佈
 宣統二年正月廿六日 一三
 伊亞沙船公司謹啟

○輪船招售告白 啟者茲有一
 大船名曰沙厘意欲沽出抑或承
 購此船身長八十二英尺廣十三
 英尺六寸深七英尺挂機係重二
 十三噸有者可承未約四百五十
 包已有執照備載船面客四十四
 名無礙能駛八海里有奇置有
 新鼎其力一百二十磅此船係用
 暹羅之料有木製成現在完全無
 損 倘有欲知此船詳細可赴嗎
 古實得力門牌二十一號面商便
 悉此佈
 英一千九百一十年正月十號
 寶亞沙船公司謹啟

HOOGLANDT & Co.

有款招揭告
 白 ○啟者
 本公司備有
 款項招人揭
 借須以在坡
 上等產業為
 質利息照常
 諸君有欲
 借款者請來
 面商可也此
 佈
 宣統元年三
 月十六日
 荷蘭公司謹
 啟

天喜堂名馳老牌調經丸

老舖在香港中環坭街口
 天喜堂商標
 若非萬全敢獨沽一味



石印馬交街
 月昌記代售

記為圖牌老用標商准稟
 正舖在羊城西關光雅里

丸調經牌老巨去醫醫之於子親某都身自得方此

治一二月胎動行便或肚痛
 治三四月胎動行便或肚痛
 治五六月胎動行便或肚痛
 治七八月胎動行便或肚痛
 治九十月胎動行便或肚痛
 治行經肚痛大便閉結
 治行經來時或多或少或不一
 治行經時或多或少或不一
 治行經時或多或少或不一
 治行經時或多或少或不一
 治行經時或多或少或不一
 治行經時或多或少或不一
 治行經時或多或少或不一
 治行經時或多或少或不一

廈門嶺南街太乙號
 京都馬市佛照樓
 天津法界竹林街
 石印馬交街周昌記
 廣州大新街保太和
 上海大馬路老悅生
 石印馬交街周昌記
 廣州大新街保太和
 上海大馬路老悅生
 石印馬交街周昌記
 廣州大新街保太和
 上海大馬路老悅生

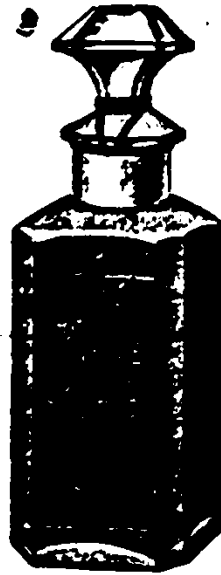
BEHN MEYER & Co., Ltd. Singapore.

Sole Agents

FOR MESSRS. F. WOLFF & SOHN--KARLSRUHE.

白告司公限有也馬明

啟者特字通知茲將德國之加呂士呂地方之爾夫
烏呂及宜公司所造各種香水開列



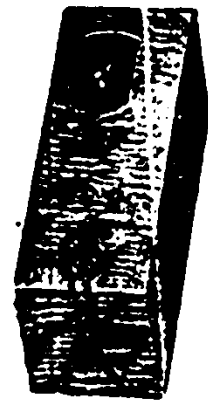
士丹宜香水乃是上品香水其味與本號所製士丹

宜物料相同而士丹宜共有二三款一乃士丹宜香

水一乃士丹宜片一乃士丹宜露文



見版亞拿香水乃是上品及甚闊奇味之
香水此香水在于各埠人均稱為上品之
物



山打比兒尼
香水乃為本
公司所製其
味甚佳。高
香

上各項香水均裝大樽小樽樽款在手

本號各店均有發售 諸君採購幸勿誤

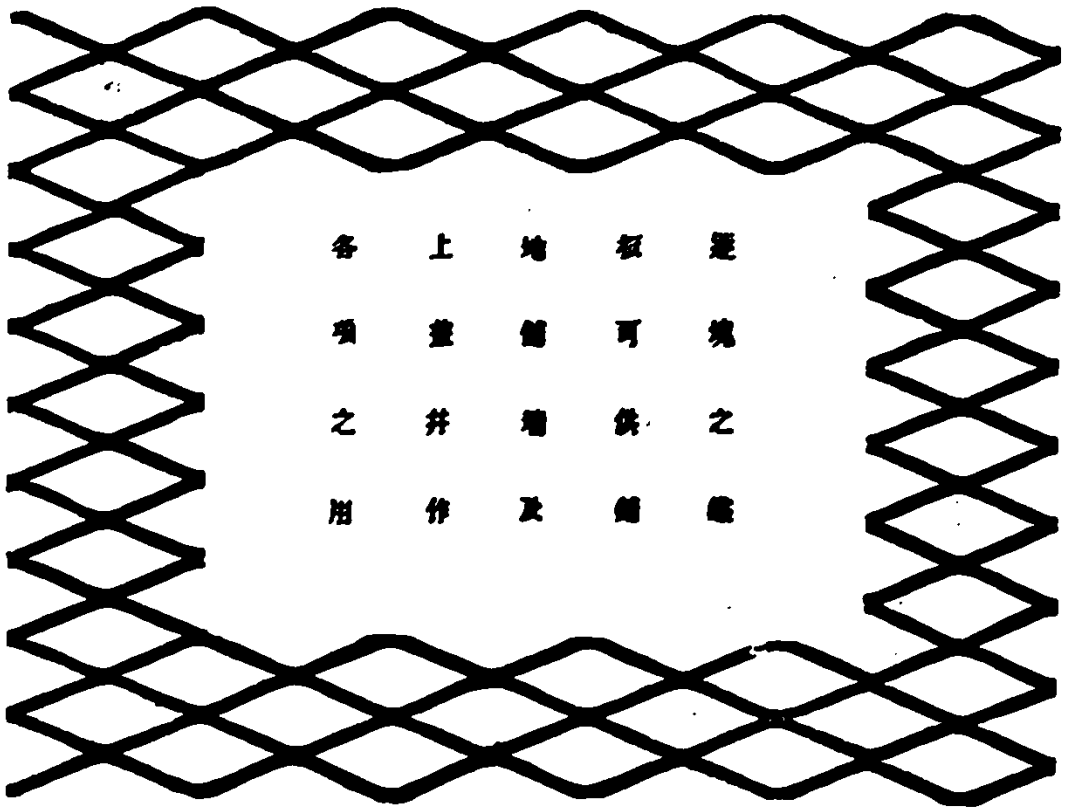
購為要此佈

大英一千九百零八年五月十三號

新加坡代理人明也馬有限公司謹啟

牙 直 里 告 白

此種鐵板天下各國均已通用能助灰土而使之更堅以此而和灰土則省甚



是塊之鐵板可供鋪地鋪牆及上蓋井作各項之用

以下所列各處皆有鋪
此種鐵板

新加坡之大會堂

有慶大酒店

自來水池

吉隆坡之鐵道銀行

網略之法國銀行

檳城之滙豐銀行

檳城之華政司署及

甚多屋宇均用此種鐵

板本公司貯在倉中甚

多 諸君有欲詢問詳

細者本公司深願詳為

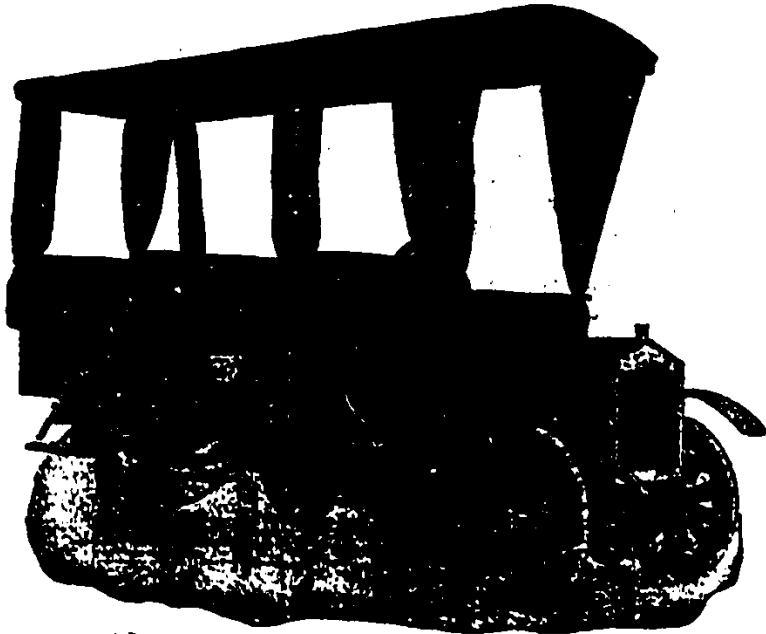
告辭特此佈 聞

牙直里有限公司謹啟

McAlister & Co., Limited.

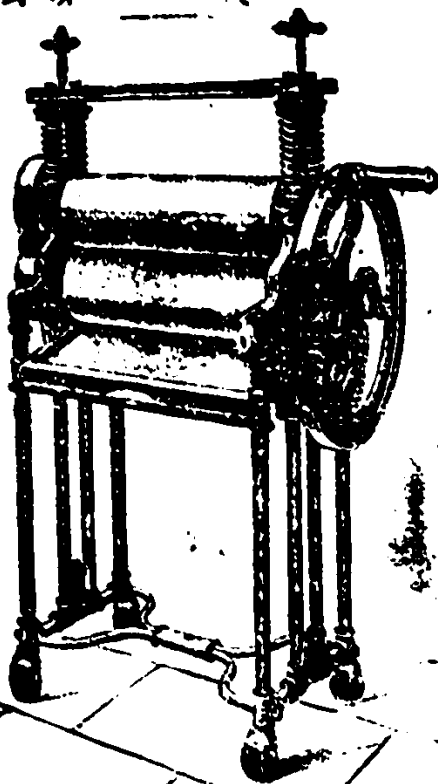
白告司公限有打士里加麥

啟者本公司特字通佈 諸君知悉本公司之寫字樓設
在峇直里律第拾捌號乳園所用各項機器此等機器時常
預備而各大樹乳園均有向本公司採辦機器



圖車打康客載

本公司發售右列圖式之載客康打車現在四州府之項
覽者須有用此車三輛 需君欲知各機悉之價值請到
本公司內面詢便悉此佈



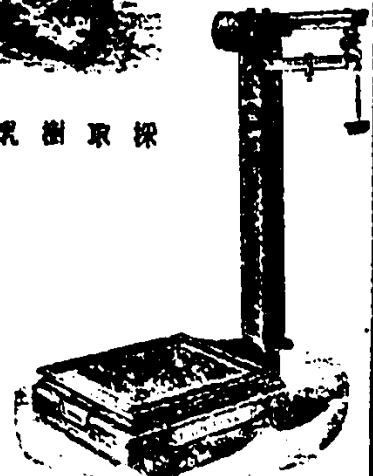
圖車乳樹



圖器乳樹取採



圖器鐵



圖磅

英一千九百二十一年二月四號

麥加里士打有限公司謹啟

魁 觀

義利洋行

義利洋行



SHAG BIRD'S EYE.
TOBACCO.

正庄金樹標普勿士

按烟標此種烟絲係

以上等熟葉製成若

以烟管吸之入喉涼

甚如以紙捲吸之其

味甚醇此烟在于本

坡市上所沽確屬上

等各華人行店及本

公司常有發售倘

諸君有欲試吸烟味

者請到本公司索取

辦頭不收烟費此佈

英一千九百一十年

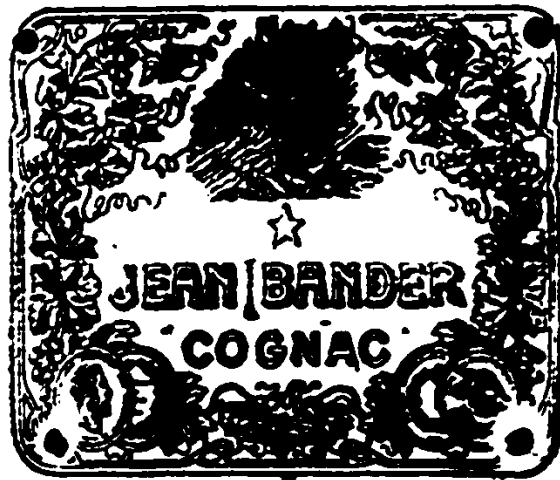
正月一號

新嘉坡大橋橋頭專

義利洋行

名酒宜沽告白

啟者通商 諸君知之 廣譽本乃 是角匯之 萬國法 國
 然此類若 曾出外平 爾無則家 新章甚多 能取者之



保與紙 應作高 常備入 口本外 司甚願 告取
 如有必 須沽買 認費本 之角匯 萬國法 國
 此類若 曾出外 平爾無 則家新 章甚多 能取者 之

總代理公司

企公牛乳天下馳名廣告

本廠所製牛乳歷有年所為寰球第一色白而滋味甚香
 濃得化學之新法其無上之妙品老年服之可以延年幼
 年服之可強壯如數之度其國為最日本香港新加坡

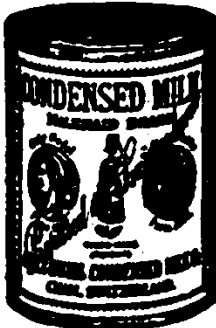
印度南花 旗香金山 雲門等處 每年能銷 五百萬箱 亦可開盛 夫極矣當 此中國力

國自強戒 煙社會林 立若以此 乳服之不 但身體強 壯可愛壽 生固
 體操 諸君尤 宜時服 精神百倍 於國於身 裨益不淺 願諸君 購嘗試之 始信言不 虛謬也

Milkmaid

BRAND

Milk




See that the
MILKMAID Trade Mark
is on every Tin

Largest Sale in the World

一千九百零八年三月廿七號

企公牛乳公司主人謹白

GUTHRIE & Co. Limited,

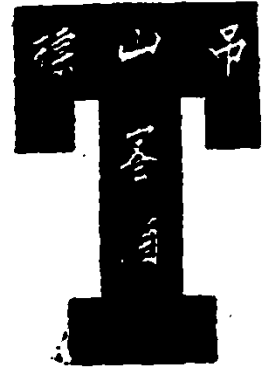
白 告 司 公 限 有 里 直 牙

埃 登 爵 之 三 品 酒 此 標 之
 酒 銷 流 于 華 人 各 大 公 館
 及 甚 多 著 名 商 人 所 購 飲

英 一 千 九 百 零 九 年 正 月 一 號



新 加 坡 牙 直 里 有 限 公 司 謹 啟



德 山 吊
 香 自 酒

新 加 坡 牙 直 里 有 限 公 司 謹 啟

宣統二年三月初九日助報館刊

開	豐	怡	然	海	和	坤	豐	利	其	亞	亞	各埠輪船入口
由沙	由第一	由安	由利	由和	由坤	由豐	由利	由其	由亞	由亞	由亞	各埠輪船入口
輪船	輪船	輪船	輪船	輪船	輪船	輪船	輪船	輪船	輪船	輪船	輪船	
約十三日到	約十三日到	約十二日到	約十二日到	約十一日到	約十一日到	約十一日到	約十日到	約十日到	約十日到	約十日到	約十日到	
豐源號	豐源號	怡和	怡和	怡和	怡和	怡和	怡和	怡和	怡和	怡和	怡和	

輪船開行

開	北	彭	廣	日	吉	丁	井	加	香	上	廣	廣	北	彭	廣	坤	廣	加	
由沙	由元	由元	由元	由元	由元	由元	由元	由元	由元	由元	由元	由元	由元	由元	由元	由元	由元	由元	由元
輪船	輪船	輪船	輪船	輪船	輪船	輪船	輪船	輪船	輪船	輪船	輪船	輪船	輪船	輪船	輪船	輪船	輪船	輪船	輪船
初十日	初十日	初十日	初十日	初十日	初十日	初十日	初十日	初十日	初十日	初十日	初十日	初十日	初十日	初十日	初十日	初十日	初十日	初十日	初十日
下午三點	下午三點	下午三點	下午三點	下午三點	下午三點	下午三點	下午三點	下午三點	下午三點	下午三點	下午三點	下午三點	下午三點	下午三點	下午三點	下午三點	下午三點	下午三點	下午三點
豐源號	怡和	怡和	怡和	怡和	怡和	怡和	怡和	怡和	怡和	怡和	怡和	怡和	怡和	怡和	怡和	怡和	怡和	怡和	怡和

○前途來電云：英國正郵船一艘於本月初七日由香港開往歐洲等處。
 ○前途來電云：英國郵船一艘於本月初七日由高浪開往沙等處。

利 廣 南 有 限 公 司 告 白

本公司所沽之正金鈕釦久已通行已蒙諸君所共鑒不意此間竟有奸商志圖射利致魚目混珠不分真偽而 爾若有或以
 飲此等假冒者有害甚大本公司不得不將此中弊情佈告眾知免受其害之害此不但本公司之益亦爾君同受之益也取者所
 近來竟有

假冒者

本公司正

金鈕釦其

類實佳也

本公司之

款式少有

不慎受害

其弊固本

公司所

之正金鈕

無不精工

本係以前

上質材料

或以故會

飲此類者

雖知其弊

而無從查

買則之誤

味同嚼蠟

新嘉坡五馬路嘉怒鈕公司
 專辦各項五金工項
 辦事處在嘉怒鈕公司



嘉怒鈕公司

得大異於其所故之謂比之本公司更廉本公司所運到正金鈕釦其價既廉已蒙官紳諸凡有假冒此類者本公司定向公堂控究
 決不寬恕有欲購本公司正金鈕釦者務必認明加察勿為低價所誤再者本公司正金鈕釦有所刊標頭為據茲將標頭三式附刊
 報中以免誤認謹此佈 聞 大英一千九百零七年二月二十號 利廣南有限公司 謹啟