

代填憲。勿謂數可畏。遂并
其不必畏者而亦畏之。勿畏民
可會。遂并其不可會者而亦會
之。既預聘德法顧問之旨。必
已定公私對付之術。應乞披理
而斷。遇賜施行。則和平之福
。非獨戰等一面之所克宜也。
既則慷慨。不事煩瑣。可死諸
星。

本館專電

○香港專電 昨初五日下午本
館得接香港通信員發來專電云
今日海督將領軍在于議政局對
衆宣佈俾陶家准將丹國之款九
千金磅給與本港以補停閉煙館
之經費該督稱其承政局蒙此批
准又有此非一年之賠補云
按香港停閉煙館乃係分期辦
理英京准給之九千金磅想必
合前稅停閉之烟館而酌量償
之也

本館譯電

○吉打航業之保全專電 本坡
實得力太晤士西報得接初三日
檳城發來專電云前報吉打國家
與東上輪船公司因爲多抽港口
稅及碼頭稅致生交涉之事今已
平允該船吉打國家既已訂立新
外准許吉打國家將兩輪船之規
則如原則可以抽收進珠及東泉
兩輪船之稅等之稅而吉打

○奧人自建飛丹專電 本坡實
得力太晤士西報得接初三日德
京發來專電云奧國人私系精款
製造飛丹兩艘云

○土兵精勇功成專電 本坡實
得力太晤士西報得接初三日德
京發來專電云土國陸軍已將亞
美年之大風制平云

○俄奧日之交際專電 本坡實
得力太晤士西報得接初三日德
京發來專電云日本字號奧親王
既蒙俄皇贈以申慶書以厚久承
恩惠嗣以申士底德賀恩云

○英京議院論受路款電音 初
四日英京勞打發來電音云英京
外務大臣瓦爾在下議院稱答羅
員亞勿諾諾爾之詞俾知議院云
中國借款及建築鐵路車路之事
已准英國之行號云

○奧大公司之罷工電音 初三
日英京勞打發來電音云柔爾的
士的省之果爾台將士丹達德公
司及亞奧利加沃巴葛公司被控
之案再行辯論此案奧國政府及
紐約府之果爾均指爲不合法律
之大公司故須再訊因爲如此決
斷能令富強恐懼及已購成股票
價值再降之事云

京事

○皇帝閱兵 軍部奏請期內只
能由綜合編制於本年編成
後應仿照各國皇帝舉行親自閱
兵

軍裝軍色應於此次出洋考
軍時以各國皇帝御用閱兵服色
詳細考考以便以規我軍定規
入案

○貝勒履史 詩貝勒出洋考
陸軍制度甚周且其之閱兵關於
貝勒事蹟詳述如左
詩貝勒爲今上之皇叔父監國攝
政王之子弟也幼出繼漢貝子
隨行四陸設員子在身版中博覽
書籍學有宗派與宗室最顯其名
並稱從雅昇其爲宗室子弟固有
自向阿陵地多山澤廣谷故其
餘暇習騎馬如坡馬鞍鞍鞍鞍
兵事則日定其武之性治
天授其九龍獎獎宗人府進
京師登新德履勇勳詩士吐
獲助如悉不及其重德若答也如
彼其愛才如渴也又如此以此士
多歸之彼入陸軍貴貴學堂
迨二年畢業奉命充副都統
大臣自咸同以後以親貴兵兵宜
自備貝勒德履規規規一洗右
文之習而便貴介奉宗世家子弟
爭以入伍爲榮否者雖由朝廷
向武使然亦未嘗非貝勒學
兵實力提倡所致也貝勒生性再
勤必勝存勞必逸故自典軍以來
得暇即召集將佐相與研究編制
討論戰法侍從諸官每以備分爲
勤貝勒克勤克儉日至今所講學族

朝軍法王公貝勒不以戰功立
名實與各國皇族不充了陸海
軍者立制用意均相符合今朝廷
整軍經武雖日新徵實復古制我
軍身爲大臣若不身先士卒樹之
楷模應復知軍人之尊貴後復奉
命兼充軍部大臣愈應自下
款然不敢自足而環游列國之
乃因之以起云按此乃海員自備
員之所遠亦不無通曉之處閱者
其細味之

○補選員 此次都察院選舉
揭示後其中黜選人員以資政院
原定章程不符處甚多一時輿論
大爲譁然陸京師之丁亞華某
某等之不字都察院格年之數非
實錄官員外間物議沸騰一般丁
亞人員及外官與人員以與院
意不符均有向該院請開之說各
請台對於此事密向辦法公於日
於知會不補選選舉員如有不願
應選者進行聲明以便註銷現聞
其中被入者各員恐恐起斷斷
亦有求學以辱之虞已紛紛向都
察院呈明不願應選矣

○附一價值 度支部擬議銀色
提高本年三月即爲實行之期業
經通行在案此後銀色高低全屬
米能制一則銀價之漲落自可同
歸一致利疑由部核定銀價章程
通行各省現恐照辦不準仍商步
致致於命銀價多所察閱

○附一價值 度支部擬議銀色
提高本年三月即爲實行之期業
經通行在案此後銀色高低全屬
米能制一則銀價之漲落自可同
歸一致利疑由部核定銀價章程
通行各省現恐照辦不準仍商步
致致於命銀價多所察閱

○附一價值 度支部擬議銀色
提高本年三月即爲實行之期業
經通行在案此後銀色高低全屬
米能制一則銀價之漲落自可同
歸一致利疑由部核定銀價章程
通行各省現恐照辦不準仍商步
致致於命銀價多所察閱

○附一價值 度支部擬議銀色
提高本年三月即爲實行之期業
經通行在案此後銀色高低全屬
米能制一則銀價之漲落自可同
歸一致利疑由部核定銀價章程
通行各省現恐照辦不準仍商步
致致於命銀價多所察閱

設立專署及分設各省郵傳處擬訂分年辦事片預定逐節辦法各要政於日前會同軍機大臣核議開有片內宣即具奏之似其設專署一節俟宣統三年始舉行云

閩粵

○四縣匪訊 福州於昨洋匪於粵界中尤稱猖獗前派巡士乘機乘者向屬多數現果派巡警界吃煙痛除淨盡昨再再論強健者應加開給并派偵探長及偵探士嚴密稽察勿得徇情從寬警界吃煙之人宜應極速絕矣

○遺囑開棺 廈門自花捐存屍以吏官驗者出示屢送遺囑土故不啻三命五申乃屬者雖謂如有遺囑九條餘條遺囑一書地方官竟將遺去來自如假若事屬以說者勾引誤遊于耶知遺具何疑附陳商若無一遺囑何似計要派警令未審其中有何疑符耶

○盜賊縱橫 去月初九號漳州法石街寶助之家慘遭盜案十餘猛各賊統統衝大門穿房入室偷夫衣箱者八隻現銀三百餘元劫擄而去但寶家與汛防之地相距不上二十餘步盜賊竟敢如此橫行是實目無王法匪氣主實若問問何怪一月來巡警衙門封者三幾民皆感不安也

○不滿奇聞 廣州府守通札查明女子許有解銀實情形

否將番員緝捕犯通之虛稟督憲奉批屬文明緝捕如果果有不受拘束情事原應予以相當之懲罰據該許有在押有據的傷人之事經飭令查明事實據報令來稟則又謂戒飭究覓實與戒飭是一是

二現在新刑律既未施行舊刑律向文審判又來稟以該女子自稱係許有親生女前見報載公函謂有許門等向之自稱為李鴻章之弟楊家將各等語如果不足不特以禁止暴之宜查抑亦請而為慮之可惡本署當宜之重查在案

監獄及各刑罰所是否有查管名目及刑罰等處行為與各報收令是否有動用非刑刑事該守備以備令辦理等事請即示懲於此案要與政多項備件按察司派員會同該府詳加覆查稟候核奪

○海商電報 以泗州抵宿 泗州及蘇州公會要圖宋結父承酒刑力爭知必承宜預先宣佈照例明發免滋人疑且令屬餉有若旅港等商應俱與何種三區林等耶

按另有致粵督電與此電略同

軍兵變亦被人夢劫廷寄署張人嚴查辦督已派江安糧道吳封洋務局總辦汪高來隨帶隨員六人來粵查夜經已抵粵與恐省港各報攻訐故日前欲封省報三閱經已下札飭所後因李水提及勸業道力勸不可封以免激動風潮督督始將札收回因此省報以在壓力範圍之下曾論紛紛和平推實仍恐添作攻擊故毅然禁絕之以指社會之口云云且場所曾如此諒非無因也

本埠

○柔佛遺成 近日柔佛是署開訊華商林君龍相被國籍大臣拿督廖夏勿君控其前因某案曾在叻埠是署所供之詞中有收獲柔佛官員名錄一案情形及總果司與廉訪司轉校驗令初五日定讞等情兩詳前報茲悉昨初五日下午真廉訪堂堂宣佈判詞云本司經將全案証供詳加詳閱察悉被告林君當日在叻所罰證人一點之用意并無提及柔佛之官員而且林君已在公堂之前收回此會及自稱并無提及該家人員名目夫林君久居是邦而又輕信案本司深信林君之為人及收受其新明之語云云曾易以圖本司惟願此後勿復爾或此等案件云案結後人有以該果司將于裁判而為林君稱幸焉

○孔國島主 實得力亦果內報云探聞陸君秋樂將其平陽古林之蘇牙胡勝之樹乳園沽與私家某公司該園地大四千希葛得價二十七萬五千云云

○幸而不死 昨津市傳命之新聞一則茲再查確該中夫既於某摩打車中傷身赴醫院後由醫驗明傷非要害不過一時昏去當即力為施治得以復生昨該中夫已安然出院矣見之者無不為之稱幸

○船過邊境 昨早怡保輪船由吉隆抵叻時由邊押來派軍出境之華人七名暫入獄所中以俟訊辦

○假案案發 初二日本報所登假案案發之新聞一則係曾去月三十日二堂提訊著名印商廖夏勿被鳴起加心盤盤被控一千九百零九年二月幫助行用偽造之契券案官署該商署保七千元展保初六日乃親等情茲再探聞此案之原告乃巫城八步鳴鳴起加尼居于希實衙力門牌二百八十二零二號日昨及請捕票偕同七十三號哈哈前至金成坊黎士門牌十五號拘獲亞納人亞兒埋拏為前與印商廖夏勿敏加心盤盤事同偽造契券之人并控于案本初六日二堂過堂官命亞兒埋署保七千元展候十八日與該印商同訊

高同訊

案前審訊 ○昨日下午三點半鐘東陵捕房十一號英捕帶
票備全巡捕多名前往水龍前廿公馬路拘獲賭博之潮人九名席面
銀一元八角半控之于案今日二堂官訊判每銀二元

出境通知 ○高州人洪阿山曾因案于西去年三月十六號
某運出境不知何時返回昨早十點鐘捕房一百一十五號捕房所見
拘控于案今日二堂待訊

五福展覽 ○前日八點鐘一百十八號共在寬街力門牌
一百八十二號獲獲私烟五兩價值廿四元即拘拘人葉高遠案已登
昨報茲悉昨日二堂官訊判每銀二百九十元俟十二日乃訊

傷人報復 ○去月廿一日上午十一點半鐘車夫閩人林發
水取車經過寺前兒路適有負販之印人哈夢野文員挑茶丕茶趨面
而來彼此因路林發撞倒其茶印人志氣遂起利半車傷林之頸部林
不甘擬交東陵捕房交三百廿三號差送案然後入醫院醫治今日二
堂官訊判罰印人銀五元

拘十二支 ○昨日下午三點半鐘東陵捕房夏嗎哥奇全
一百八十一號巡捕巡長街三十號門牌樓上拘獲私烟十二支之
粵人吳阿發新買之粵婦李阿玉及銀一十大元八角五分占佔八元九
角三分併獲于案後訊判去年五月廿八日本報載十二支案罰銀二
百五十元不完改禁三月故夏君遣人以每個四角價作贖免與之投
曹探耳死及步巡否耳不料於然收收故拘之今日三堂待訊

既竟重懲 ○林發與老五號客山門牌車夫閩清人潘某古
因既與定建號潘某乘控其三子于案一不報明潘主一不報潘館
一牽車外出結及他人今日正堂官訊判罰二兩案每罰銀二十元不
完每改禁兩禮拜三案一個月另罰銀一百元不完則加禁一個月

代辦書簡 ○國童洪天健昨夕八點鐘在豆付街街前代三
百七十九號巡捕向各小販索賄為八十五號暗探所見搜獲賤身有
銀一角故拘控于案今日三堂待訊看解道正堂另訊

告白

醫胃聲明 ○啟者我聞近日坡中有假冒金蘭蘭名目在外
掛牌為人第一傳病聞之不勝其數其牌號與白寶在金蘭蘭未
分設有此牌亦無派人投批等事俟新坡中諸信等所別認明勿傳所
騙斯為幸其此佈
宣統二年 月 日

工部局告白 ○特此通知茲因工部局遵照所訂第三十四
條條例舉行事因本局在于新嘉坡中央地段即第十二段人員經已宣
佈執照故照所訂第三十條條例定於一千九百一十年其月二號即
拜二即華三月廿四日在新嘉坡拋球場工部局之寫字樓再行公
舉局員以補新缺其投票時候定於是日上午九點鐘起至下午四點
鐘止其票紙可於投票之日由各入票之人至收票之處向總理收票
之人取討每人應給一紙凡新選稅之人如欲公舉局員須知本局所
定之條例以有價值稅者二人先行立書列舉一人舉之一人和之而
交工部局收管於一千九百一十年亦不里月廿五號禮拜一以前付
方可至於公舉局員之格式紙可向工部局司理人取討便得而本局
總理人員官於一千九百一十年亦不里月廿七號禮拜三由下午二
點鐘至四點鐘在本局寫字樓內開驗票凡諸人有入字前來告訴
所入票公舉之員有何不合之處否以憑核辦特此佈 閱
大英一千九百一十年四月十二號 新嘉坡工部局司理人勿羅得力斷啟

眼科醫生告白 ○啟者特字通知謝流亞亞醫生乃是英法
眼科先生及製眼藥得甚精學佈不坡 商會知悉本醫生已在申
公處設門診因如有眼疾之症或立寫字樓住至內亦不里月廿
八號為止此致久之光臨能與諸君參酌眼目事實本醫生與近來
意多願望凡眼科醫院院院之法本醫生現有新法機器此與近來
與多願望凡眼科醫院院院之法本醫生現有新法機器此與近來
有甚多項上各款鏡及鏡面皆屬向來所未有 諸君若有疲倦及不
足之目而得目痛目痛速速與與眼藥或各補不便之症此皆應以此
等眼藥若若以上眼藥而得合用之鏡則必能得 諸君若若以此
約會而便德學人眼藥安宜得得合用之鏡若得合用之鏡則眼目可
以安成最良之結為本醫生現有新法機器此與近來
士所著之及札中有一千九百零八年到曉時所得之保證書何人欲
求試驗者本醫生必以實告而堪其可信及安富之工夫取價甚廉每
日由上午九點鐘起至中午十二點鐘止下午二點鐘起至五點鐘止
候候此佈
大英一千九百一十年四月八號 眼科醫生謝流亞亞啟

承頂聲明 ○茲在新嘉坡牛車水門牌第三十五號振發
號乃是黃水樹開創酒米什貨生理今因黃水樹志欲別業原將振發
為黃生理酒米什貨生理什物以及店底全盤承頂與汪宗敬承頂
內已將振發號內所有與汪宗敬交接清楚所有與汪宗敬承頂
與汪宗敬承頂與汪宗敬承頂與汪宗敬承頂與汪宗敬承頂與汪宗敬承頂

THE EAST ASIATIC Coy. Limited.

售 發 物 貨 式 各

本公司發售丹麥國上品罐頭牛奶
乳乃是芬蘭最純潔每箱四十八
罐價銀六元厚皮罐買牛奶者請



四十八罐每箱一磅價銀七圓
諸君合意者請來探購 特此佈

英一千九百零九年七月七號

本公司發售丹麥國上品奧加
標之紅家灰此標之灰



乃是天下第一 諸君

合意者請來探購

本公司發售尼加酒等類之酒
因此酒已獲顯明乃是頂上之



品質優甚 諸君合意者請

來探購

本公司發售及有貯在貨倉各

款暹羅柚木乃是木柱 木

板及磚影木 諸君合意者請

來探購

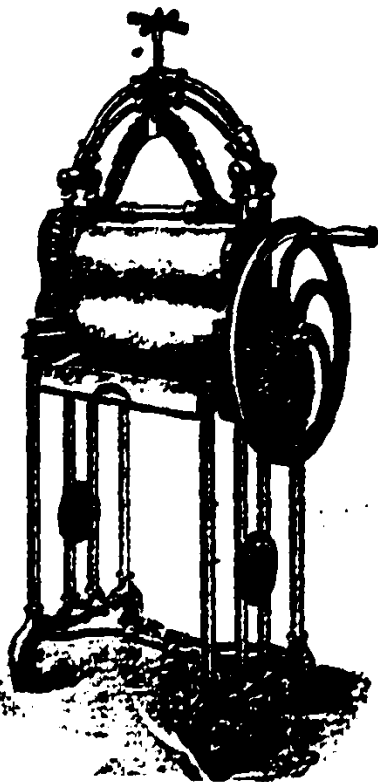
東亞沙德有限公司啟

JOHN LITTLE & Co., Limited.

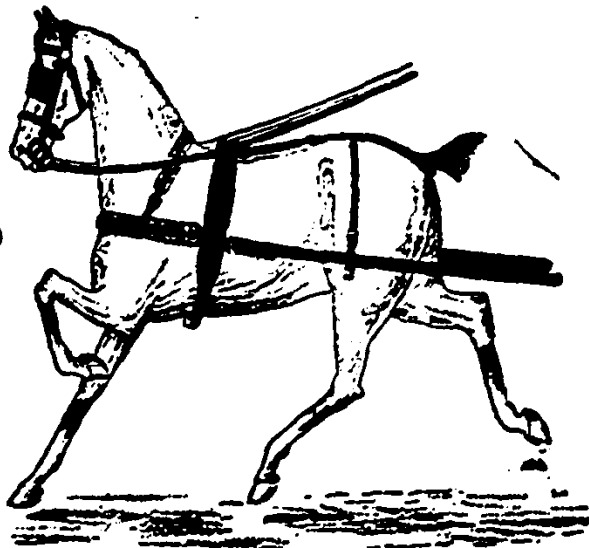
司 公 直 里 然

告 廣 沽 平 物 貨

啟者特字通佈 諸君知悉茲因本公司平沽將各樣貨物之期僅存本拜四拜五拜六三日而已茲將所存之貨半價沽
去各貨限以兩禮拜為期伏望 諸君欲以廉價購得精美之貨者幸勿失此好機會為盼特此佈 聞



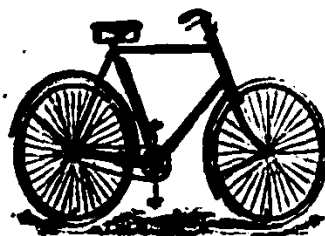
元七十三
元十三



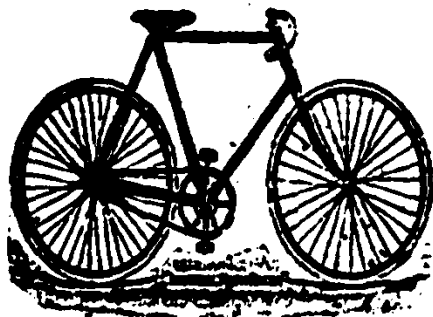
元十四
半元六十四
元十六

元五十三
半元三十四
元五十五

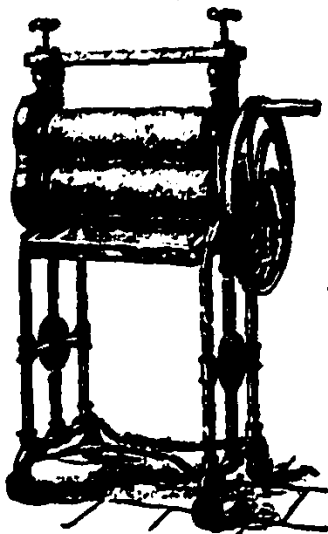
半元二十三
元十四
元十五



元十七 元十六



元十七 元十六

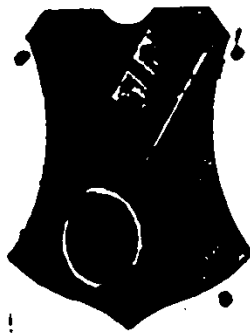


三十元

英一千九百零八年十一月十三號

新加坡然里直有限公司謹啟

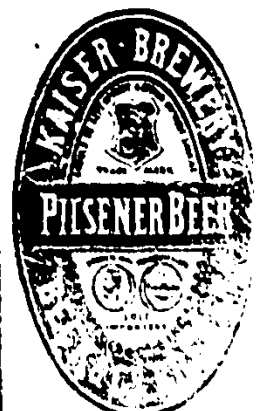
售發酒蜜



本公司一家坊出餘無別家用售 諸君光顧請細
認蜂窩標頭為記辨細辨香味方不致誤價甚相宜
倘有到會之病者新早 廖玉惠臨購買是幸
大英一千九百零八年正月一號

明鳴也洋行謹啟

改者本行由歐洲辦到上等蜜酒來叻發售其酒甚佳茲將標頭
印出 諸君光顧新食細認免致有誤近聞有無恥之徒假冒本行
標頭無蜜酒出沽希圖魚目混珠並建痛恨今本行再行議定於酒
樽木架內加一鐵條形以示分別倘 諸君有知何人假冒請到
本行報明即贈花紅銀二百大元官訊定即發給斷不食言其
此酒不能而往 加那巴 三宜 四里末 蘇加錫 檳榔嶼
日里等處其餘各埠均能運往在此佈 聞
大英一千九百零八年正月一號 明鳴也洋行



售發酒池國其標其峰上頂國法

本公司一家坊出餘無別家用售 諸君光顧請細
認蜂窩標頭為記辨細辨香味方不致誤價甚相宜
倘有到會之病者新早 廖玉惠臨購買是幸
大英一千九百零八年正月一號



本公司一家坊出餘無別家用售 諸君光顧請細
認蜂窩標頭為記辨細辨香味方不致誤價甚相宜
倘有到會之病者新早 廖玉惠臨購買是幸
大英一千九百零八年正月一號

明鳴也洋行謹啟

售發酒品三

本公司一家坊出餘無別家用售 諸君光顧請細
認蜂窩標頭為記辨細辨香味方不致誤價甚相宜
倘有到會之病者新早 廖玉惠臨購買是幸
大英一千九百零八年正月一號



本公司一家坊出餘無別家用售 諸君光顧請細
認蜂窩標頭為記辨細辨香味方不致誤價甚相宜
倘有到會之病者新早 廖玉惠臨購買是幸
大英一千九百零八年正月一號

明鳴也洋行謹啟

售發酒登島



本公司一家坊出餘無別家用售 諸君光顧請細
認蜂窩標頭為記辨細辨香味方不致誤價甚相宜
倘有到會之病者新早 廖玉惠臨購買是幸
大英一千九百零八年正月一號

售發樹織名馳



本公司一家坊出餘無別家用售 諸君光顧請細
認蜂窩標頭為記辨細辨香味方不致誤價甚相宜
倘有到會之病者新早 廖玉惠臨購買是幸
大英一千九百零八年正月一號

BEHN MEYER & Co., Ltd. Singapore.

Sole Agents

FOR MESSRS. F. WOLFF & SOHN--KARLSRUHE.

白告司公限有也馬明

啟者特字通知茲將德國之加呂士呂地方之爾夫
烏呂及宜公司所造各種香水開列



士丹宜香水乃是上品香水其味與本坡所製士丹
宜物料相同爾士丹宜共有二三款一乃士丹宜香
水一乃士丹宜片一乃士丹宜露文



尼威亞拿香水乃最上品及其甚為有味之
香水此香水在于各埠人均稱為上品之



山打尼兒尼
香水乃本
公司所製其
味實屬上品
奇香

以上所列各款香水均係由本公司所製其
本坡各店均有發售 欲購者請認明商標

購者請認明商標

大英一千九百零八年...

時報附張



大清宣統二年庚戌
三月初六日禮拜五
隨報派送不取分文

雜紀

北京名角叫天兒故事

昨與友人自北京回、聞及燕京梨園叫天兒故事、其有風味、吹
響記之、以香茶餘酒後之樂事、
和園供奉、自汪大帥離京後、太后非不歡、稱讚為叫天兒
、實食一品俸米、故謂之香茶、等乎半俸向究、臨王親貴以下
、均稱其為某先生、謂不一折腰焉、

謂江、謂神為貝勒、其實非貝勒也、叫天兒之名、出自太后
之口、太后見之、雖能以貝勒自居、京師人稱之曰、老舖、選
江人更崇拜之、稱之曰貝勒、故貝勒之名、不自京師始、自上
海始、據在京師、自開一戲園、戲每場今且演幾場演者呼
新戲、所演何劇、從不預為宣布、一班時髦、衙門司員、高等
學堂學生、欲先知所演何劇、則假稱某王府、從電話中詢問
老舖你今日唱其什麼戲、則老舖必不答、噫、此則謂之自
高聲價、所以有折腰也、
聞惟以前、都中空會戲甚多、每次必羅致都中名角、觀者、聚
實齊集、觀者、錯時、方存登演唱、(按京都少會戲午前十時
開手夜半二三時方止)每次必唱兩齣、每齣例銀三十兩、在京
城已稱高貴、然較之去年之演、則更勝於前矣、
聞之第、宏門廣廈、裝設電燈電話、儼然一貝勒邸也、起座時
在午後三刻、侍安二人、輪流與女其拜者詢詳、侍者始到戲園
、觀者老充、滿被已飽、如七十交翁、不知其為名角也、及至
稱粉粉場、則精神煥發、其拘儀控之處、自能令台座變節

謂所演之劇、如打鼓罵曹、轅門斬子、七品官、宮城計、李陵
碑、等劇、最為出色、現年老力衰、馬曹斬子、已成絕唱、去
冬在滬地演打鼓罵曹、謂在京師、亦久不演唱矣、都人士之不滿
意於演者、以此時謂之曰、打棍兒骨大情面、登食披此老面皮、
會賞與香云、戲中之有戲生、猶文字中之有古文家也、其謂
叫天之精力於戲生、猶學子之精力於古文、故能自成名家、聲
名大起、獨不解得等之變調、專以輕俏浮巧之劇、悅人耳目、
謂其變調、遂得鼓掌喝采、合座大歡、噫、此後得等人之別具
神韻耶、抑亦得等變俗之劇或一家耶、其中理趣、實與舊劇判
決矣、

行省

查名參案

○江督張人駿電督派前署理江吳封洋務委員
汪嘉榮等查辦粵督宣樹勳參案致督前出新軍軍官黃德史胡思敏
等參江督張人駿奉到廷寄命辦粵督參案致密派江安撫道吳封號
口仙江蘇候補道汪嘉榮充辦道前往詳辦查辦已見專電聞江
督札廣東之文有開府衙門代代人受過等語並委知府與知縣
等鴻年等公隨員已於去月二十一、二日啟行甚為秘密云

修繕劇案

○頃聞常州無錫兩處十神等以端午橋前在南
洋任口盡力學務與各埠學堂江省人民爭益非淺今有多人發起
籌備劇案一亦以資籌備

提督尼姑

○武昌西云湖北統制張彪今生心目中欲得
提督而後快三四年前部派一廳承劉若專門駐京運動每年萬支在
數萬金以外銀文要在政府時長於演說歷次提督缺出處均無電此

大夏健秀病故他處竭力圖之上月二十日午後忽獲劉密電知目的已達於是大放爆竹以誌慶官未揭曉之先與之夫人(即文妻之婢)赴各廟祈神許叩即知其故實俾到後一珠尼姑道姑實者皆門衣衣冠接待款如卜實其意若謂雖有別縣承為之運動究不及我佛默佑之靈於是又大為修飾

清談

獨斷專橫 ○客有問甲乙二人爭論於斗室者屢久不決聲聞於戶乃其而詢之思悉其梗概云

某日甲獨獨斷專三字於案上乙曰何為其然也甲曰朝廷設此部以吸取民脂一人肥天下瘠矣乙曰是為何也甲曰今日蓋入以爲出持幣以用制故有度支部之設子必以獨斷專易之無乃弊朝廷而蓋當世之王公歟

甲曰噫將重。承自古已然弊情小人相繼之無不能深悉大焉之定名而時時人曰曰獨斷專斷者網羅財政管理理則惟知損外以益中假憲政之名以行濫利之實故人遂以獨斷專其名乎不然新舊與開免提各屬丁漕平餘酌減練兵經費善政也何謂專必待原部練兵經費有若方准免提平餘也耶子試思州縣之平餘何自而致之手直據以數州縣之平餘實則據以制小民之生計當此民窮財盡之秋寬一分州縣即減一分民力竭若此吾恐徵徵解解之額請從此及將獲達於天下矣

乙曰唯唯否不然澤公之於此官亦別有用心度支部者蓋其入款而支出之之額澤公以親貴大臣地雖財佐憲政之成立圖子乃目之獨斷專縱不曰為善憲政得毋皆持備制用之原理歟

甲曰唯唯著生者必斯善也下之於上也不能其令而能其意今者度支部之重既昭昭矣乃子必欲曲為之解以掩其迹其意果何於耶曾幸此種檢舌劍辨論正隨客因有事忽去後遂不知所終

叢談

樹能作祟耶

○湖陽某鄉、鄉有古樹一株、幹鬱枝困、惡龍蟠背、風雨之夕、忽作號呼虎嘯之聲、鄉人迷信、以此樹爲有神、疾病疇疇、故樹枝中、往往吊有紙錠金銀紙馬等物、二月十五日、夢見有一小童、年十四歲、偶於樹下便溺、取古樹皮作古、并公和也、壽州云亡、曾公和也、在天魂魂、壽定

教、則已無及、創此暴靈、真出意外、無意羅之禍是、謂古樹有神作祟、有某君者、披靡推求、則以古樹根枝中、蟬蛻洞洞、定有蛇蝎、穴宜穴中、該道便溺時、氣口大向、定觸其毒、斷無古樹能作祟之理、經斬樹探挖、該鄉爭論不可、卒未實行、徒之某君之甘甚是、若謂樹能作祟、斷無是理云、

那知伏中這回 ○那知有股金七封、合計一萬四千兩、與在辦事務地屬內、其儲備自已奉管、僕人某知之、私造同式之儲、將萬四千金竊去、那知以當今革除軍械陋規、不敢出聲、一日該僕爲那知被衣、舖落於地、那知聞之、僕人前認不諱、那知乃以私刑毒打、僕曰、如無故打死、我家中自備醫藥、否則亡期送到審判廳去、余始將銀交出、那知無可奈何、送出了事、

十担參酒 ○惡善事與善人之美善也而上海之惡善事則爲善報之權利其權利缺錢方法亦已嘗不勝枚舉矣肥者近又有入分修傳單換則自誇其家道之富實爲善之熱心中飲海水爲其苦海居民待按之急迫結尾則謂伊父遺有十餘年前之銀票人參丹酒酒十餘担裝瓶分售每瓶代價一元半歸與本手振興此種藥酒是否與衛生有益不知之惟既謂再進酒則病者服之當有濟世之功而此十餘担之再進酒究用人參若干以製之乎以十分之一計之則雷人參白銀斤以百分之一計之亦雷人參十餘斤而彼則求原本不取餘利豈半元一瓶已償其原本乎抑十餘年前人參之代價與此時之藥茶相若乎此種新造銀錢之舉動且隨信之手嗚呼自欺欺人之不已而又欺其故父此其人世上獨有之

藝苑

續說虎鳴悲劇

賢德城西亞拉拔、爲強表一人、天下獨門生、當年榮華滿才、刮目憐將官桃李、

致政治以定法權、歷瀛寰九國、賢其崇嘯記、他日粉江船業、傷心滿丞相詞交、

居從西安、舉我于役、環游海外、託我以家、附樹其器、更屬及門桃李、

兩皮作古、并公和也、壽州云亡、曾公和也、在天魂魂、壽定

與德州相繼噴天、天不整遺、書木世臣能代、
 德德爾爾經託能、公胡長往、中朝時局更有堪、 編集元
 人日甫通、即會開字停事、介壽公堂親酒、
 先生休矣、太息山嶺柴、買春元夜夜觀燈、 顧頌文

開演氣球升空告白



啟者特字通知茲因本號丹甲領德納波來士願著德名
 定于西一千九百一十年亦不星月十八號拜一即華三月初
 九日下午在惹美芝律新保黎之草埔即水手公館之隔鄰坐
 落申委起德發對面本號丹甲一最大最美之氣球升空
 五千英尺手持一傘由空而下 爾若幸勿失此機會務必來
 觀氣球者細及各種新
 奇之物公要是在定于下
 午二點半鐘開門五點鐘
 若欲預先購定入船票者
 請赴德納波來士亞亞有限
 公司購取可也又再通知 爾若如欲金交情者必須早往買
 票因爲先買票者方保有利可金也此佈
 茲將各號位之票價開列
 一號收銀一元 二號五角 三號三角
 宣統二年三月初三日 飛丹甲領德納波來士願佈

憲 示

大英欽命新嘉坡輔政使司 爲招人投票事照得本坡國家現
 欲招人入票承充工役爲此示仰商民人等一體知悉汝等有欲
 承充者其票當于一千九百一十年四月十八號拜一即華三
 月初九日中午以前投交國家輔政使司寫字樓開票外聲明交
 與本輔政司以憑選擇茲將所招承充之工役開列
 甲在丁加奴勞理其英代辦員之住宅其門前之樓座不在內
 乙在丁加奴勞理其英代辦員之住宅其門前之樓座不在內
 如欲知其細情及圖式者每日由正午十二點鐘起至下午四
 點鐘止可向營造司署大才司查詢便悉凡投票者其票外必
 須寫明投交國家輔政使司承充何項工役及承充何項工役
 者大才司取封印便之票圖式填寫方能合用欲取票圖式者
 須將銀五十員交與承充司領取以便發給其票圖式出之
 後須將銀五十員交與承充司領取以便發給其票圖式出之
 印圖若無照圖而行即將原票之銀充公至於承充之權任
 由國家裁奪各宜遵照毋違切切特示
 大英一千九百一十年三月十八號 一三 示

格客節恩 ○啟者前等同附司馬公輪船于二月廿三日下
 午六點鐘由海口直透開行廿九日午十二點鐘到叻船中西人司舟
 大伙醫牛及買辦等日日夜夜詢眾客安置茶水足用每日額外加派清
 水以供眾客洗浴送台同舟共濟者無不感戴弗忘等語公表揚以
 誌大德兼爲桑梓南來者告此佈
 宣統二年二月三十日
 符昌那 王大昌 王大義 王存成 符德南 龍少修
 廣行昂 王其崇 王永松 陳如德 龍山 王自全 龍
 符象浩 王貝臣 王永興 張乘臣 龍少修 龍少修

德公司向在中國上海創設保險有限公司保險水火
 人壽各險近近相字中外外久已馳名今因推廣業務起見特
 誠恐南洋各埠不能備及是以先在新嘉坡設立分行以便
 服務德分公司以發將來推廣各埠逐港添設就近辦理則全
 胞諸君惠顧之雅意特此廣告即希 公鑑
 宣統二年二月廿八日
 經理新嘉坡通水火延年人壽保險德分公司總經理 啟

印誠聲明 ○啟者本號住山仔頂門牌十一號開張專辦
 西籍貨物大發諸紳商所深信但貨賬全海貴有準運送來取貨
 特用取貨圖章爲準收帳亦用收帳圖章爲準嗣後取貨收帳無圖
 章或用東兌貨等印帳爲不認爲准聲明以免後論此佈 垂察
 庚戌年二月廿三日 榮利豐謹啟

老正庄 紙烟包

DIETHELM & Co., Ltd.
 Sole Agents
 SINGAPORE.



新嘉坡 利直南 有限公司 代售

英一千九百一十一年元月二十號

輪船發行 啟者本公司之馬
 輪船定于四月六號拜三
 二月廿七日開行 查加
 輪船定于四月九號拜六
 二月三十日開行 毛里求
 船定于四月十三號拜三
 三月初四日開行 勃勝
 船定于四月十六號拜六
 三月初七日開行 愛牙
 船定于四月二十號拜三
 三月初十日開行 由本
 月十一日開行 往 丁
 加勞 峇越 峇左 吉
 蘭丹 智風 萬拿風 直
 拿 拿 八打尼 萬拿
 占本 峇略 等處此佈
 宣統二年正月十六日 一三
 伊亞抄西公司啟

輪船搭客告白 啟者茲有一
 大船名曰沙隱意欲出抑或承
 買此船身長八十二英尺廣十三
 英尺大才深七英尺注冊係屬二
 十三號有者河從淡海國四百五十
 貨已有幾萬噸備給各客門
 名無幾艘駛八海里有各置有
 新煤其力一百二十磅此船係用
 鋼鐵之質有木製成現在完全無
 損 倘有欲知此船詳細可赴嗎
 奇街九力門牌二十一號面詢便
 悉此佈
 英一千九百一十年陽月十號

HOOGLANDT & Co.

有款揭告
 白 ○啟者
 本公司備有
 款項招人揭
 借須以在坡
 上等產案為
 質利息照常
 諸君有欲
 借款者請來
 面商可也此
 佈
 宣統元年三
 月十六日
 荷蘭公司啟

天喜堂名馳老牌調經丸

老舖在香港中環坭街口

正舖在羊城西關光雅里

天喜堂商標

若非萬全敢獨沽一味



石叻馬交街
 月昌記代售

稟准商標用老牌為記

一治一二月胎動行經或吐痛
 一治三四月胎動行經或吐痛
 一治五六月胎動行經或吐痛
 一治胎氣不安或多或少或赤
 一治一月兩次或大或不一
 一治行經肚痛大便閉結
 一治行經年閉或近月閉
 一治行經口平日帶白如神效
 一治行經口平日帶白如神效
 一治子宮虛冷多年未孕
 一治胎前產後諸症
 一治胎前產後諸症
 一治胎前產後諸症
 一治胎前產後諸症
 一治胎前產後諸症
 一治胎前產後諸症

此丸專治婦科等症如孕婦發熱或子宮虛冷或不孕者吞至三五服無不神效每盒一元
 通誠回贈之禮贈送于之命丹也每盒收工料銀一元

代理處
 廈門新街太乙號 汕頭新街保太和
 京都馬市佛照樓 天津紫竹林佛照樓
 澳門水鏡街如意樓 佛山福祿里天和堂
 石叻馬交街昌記 大吡叻禮佛堂
 廣州西關光雅里 大吡叻禮佛堂
 香港中環坭街口 大吡叻禮佛堂

廈門新街太乙號 汕頭新街保太和
 京都馬市佛照樓 天津紫竹林佛照樓
 澳門水鏡街如意樓 佛山福祿里天和堂
 石叻馬交街昌記 大吡叻禮佛堂
 廣州西關光雅里 大吡叻禮佛堂
 香港中環坭街口 大吡叻禮佛堂

丸經調老曰 此藥係英牙之君子數果都身自得方此

凡貨物俱用馬嘜

羅奇生



經在大英政府注册

別人不得假冒影射

總發行處中街門牌式十八號羅廣同濟各款藥酒

羅奇生

自辦各色洋酒
自釀各色米酒

發行

丹戎巴葛門牌二百六十八號
牛車水第拾號
新北街二十二號
小坡大馬路四百六十九號
奇安
十興

自辦天津美酒



本號支店 天津亞恒益 各種美酒 向消金山各埠 久已馳名 今承本坡酒例改良 辦來
自辦天津各色美酒
發沽 香淡味美 確為洋酒正裝 與別家轉托扣雜者不同 請為嘗試 當知真偽

LOH KEE SENG SINGAPORE

羅奇生酒房

本號致和港好米酒九州府人多知之茲如法在本坡蒸釀純用藥米釀成並無火酒花糖雜質

自蒸正氣各色米酒

大有壯氣補血之功故無燥喉灼肺之患凡屬中國人請飲中國之本酒房謹啟

躉賣格外相宜

由本號代報運出 水免稅酒價更屬 廉平比之貴客 親到香港購辦更 為相宜便捷

宣統二年正月廿六日

各酒價目繁多 茲將玻璃樽裝開列

- | | | | | | | |
|------|------|--------|-----|--------|--------|-----|
| 玫瑰露酒 | 銀九角 | 汶酒 | 銀九角 | 藥酒 | 德虎骨木瓜酒 | 大角半 |
| 茵陳露酒 | 八角二占 | 紹興酒 | 五角半 | 廣同濟跌打酒 | 四角半 | |
| 蓮花露酒 | 八角二占 | 廣同濟衛生酒 | 六角半 | 廣同濟風濕酒 | 九角半 | |
| 五加皮酒 | 八角二占 | 廣同濟三鞭酒 | 六角半 | 廣同濟白鹿酒 | 六角半 | |
| 史國公酒 | 八角二占 | 育梅酒 | 六角 | 廣同濟毛雞酒 | 七角 | |
| 高粱酒 | 銀九角 | 牙擦酒 | 六角 | 藥酒 | 銀珠打酒 | 六角 |
| | | | | 羅奇生藥酒 | | 六角 |

GUTHRIE & Co. Limited,

白 告 司 公 限 有 厘 直 牙

茲將勝之三品酒此標之
 酒銷流于華人各大公館
 及其多著名商人所購飲

英一千九百零九年正月一號



新加坡牙直厘有限公司謹啟



蜜 酒

新加坡牙直厘有限公司謹白

魁 觀

義
利
洋
行

義
利
洋
行



SHAG BIRD'S EYE.
TOBACCO.

正庄金剛標者
揆烟絲此烟標係

以上等熟葉製成

以烟管吸之入味

甚如以紙捲吸之

味甚醇此烟在于

坡市上所沽者均

等各華人行均有

公司常有發售倘

諸君有欲試吸者

者請到本公司索取

試而不取費也此

英一千九百一十年

正月一號

新加坡及檳榔嶼專
售人義利洋行謹啟

電 車 有 限 公 司 告 白

啟者本公司特字知照 諸君當開基尼申橋時本公司之
 電車由石叻門來者現在停止於然申碼頭由是日起電車
 過本坡之港前往丁律本公司停止之地方茲將電車所往
 各路分段之處列下 丁律及然申碼頭 忽勿里芝律及
 嗎吉實得力 然申碼頭及丹戎巴葛 丹戎巴葛及浮羅
 勿刺尼波頭 茲將每段之車費或
 不及一段之車費開列 一號收銀五占 二號收銀三占
 茲將上管全段之車費開列 一號收銀二角 二號收
 銀一角二占 電車由清晨六點半起至入夜六點半
 止在兩頭之車站停止六分鐘 電車由入夜六點半起
 至十一點半止停止八分鐘 以上所管最早及最晚之電
 車由兩頭停止之處前來或前往本公司在麥千施律之車
 站此佈

英一千九百一十年三月二號

電車有限公司謹啟

大英一千九百零六年六月二十一日

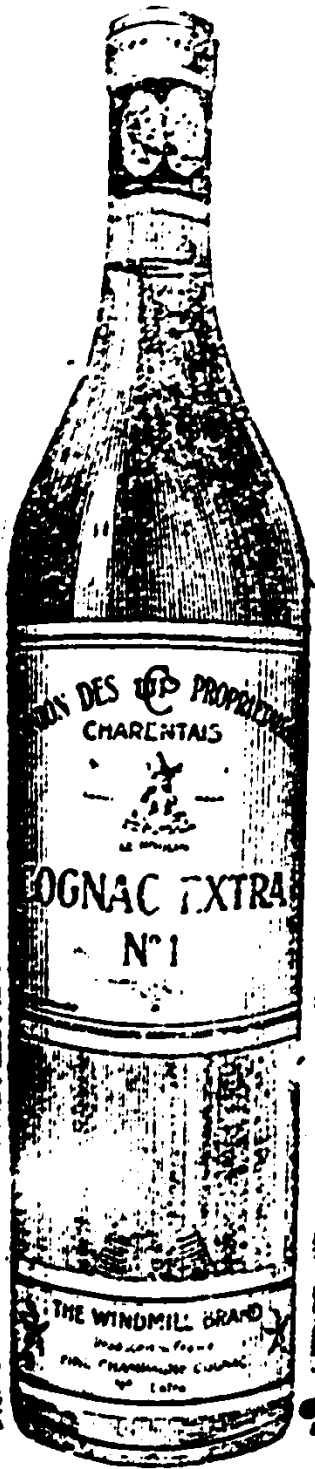
酒池蘭萬標車風正 酒池蘭萬國法正

WINDMILL BRAND Y.

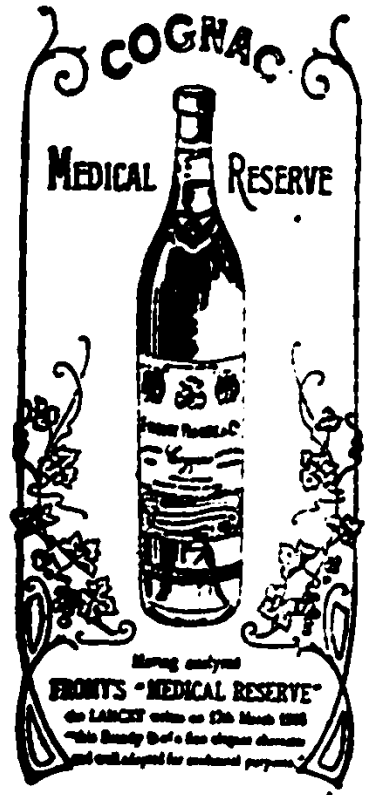
記為標狗雙

悅喜然必試客經一許准所醫名由保其地國其此

店均有發售
宣統元年閏二月廿六日
此酒每樽價銀一元各處均有



及入者本乃公司通法法國萬國准者知悉此標中第一號之酒在法國各處均有發售



雙狗標為記

雙狗標為記

成製子提管州全地地酒為類此標可

本富四釐最值其上市于在半角二元一銀價樽每

試一人取供以地地坡在酒之類此有飲用品

下列名店之酒處賣沽有茲

- 德興號
- 廣源號
- 和昌號
- 廣泰號
- 廣公司
- 廣源號
- 廣源號
- 廣源號
- 廣源號
- 廣源號

BUCHANAN.

苗加丹威實格酒會供

英皇及我制軍之酌飲



酒係此酒為第一上品

在於市上所沽威實格

一千九百零九年元月八日

基德公司經理



本坡代售處 老麻口山街大寶號 大馬路會豐商店中法藥房 小坡大馬路大藥房
外埠發行所 檳城廣興隆會豐商店中法大藥房 吡叻竹園(即巴羅)廣興隆藥房

江侍御親貴之餘聞
此大江侍御親貴之餘聞... (Text describing the product's benefits and usage)

本坡初五日各貨的確行情

Table listing various goods such as rice, oil, and other commodities with their respective prices and market status (e.g., '賣出', '買入').

Table listing more goods including different types of rice, sugar, and other foodstuffs with their prices.

Table titled '匯票行情' (Exchange Rates) listing various banks, their locations, and their respective exchange rates.

企公牛乳天下馳名告白

本廠造製牛乳歷有年所為寰球第一色白而潔味香
 濃得化學之新法真無上之妙品老年服之可以延
 年服之可強壯銷數之廣英國為最日本香港新加坡

印度南花 廣西金山 廈門等處 每年產額 五百萬箱 亦可開盛 矣極矣當 此中國力

國自強戒 煙社會林 立若以此 乳服之不 但身體強 壯可資衛 生且
 體操諸君 尤宜時服 精神百倍 於國於身 裨益不淺 焉
 願諸君請 嘗試之始 信言不虛 也

Milkmaid
 BRAND
Milk

CONDENSED MILK
 MILKMAID BRAND
 See that the
 MILKMAID Trade Mark
 is on every Tin

Largest Sale in the World

一千九百零八年三月廿七號

企公牛乳公司主人白

利直南有限公司廣告

本公司所沽之正命鐘標久已通行已蒙諸君所共鑒不意此洲前地過盛奸商志圖射利竟敢冒名混珠不分真偽而諸君有欲飲飲此等假冒之酒者為害甚大本公司不得不將此中詳細佈告諸君知覺免受假冒之害此不但本公司之幸亦諸君同受之幸也取者請近來竟有

標徒假冒

本公司正

金鐘標其

標顯恍惚

本公司之

款式少有

不慎受害

甚深因本

公司所沽

之正命鐘

標不惜工

本係以煩

上質材料

或以故會

飲此酒者

雖知其佳

而味徒甘

買公之也

新嘉坡五坡嘉新
 辦事處在嘉坡
 嘉怒鈕公司
 辦事處在嘉坡



嘉怒鈕公司

本公司所沽之價比之本公司更廉本公司所運到正命鐘標其價雖輕已顯官計凡有假冒此標者本公司定與公堂控究决不寬恕有欲購本公司正命鐘標者務必留神細察勿為偽售所誤再者本公司正命鐘標有所刊標圖為據茲將標圖三式附刊圖中以免誤認謹此佈聞
 大英一千九百零七年二月一十號
 利直南有限公司 謹啟

叻報附張

大清宣統二年庚戌

三月初六日禮拜五

隨報派送不取分文

實業

湖北漢陽鐵政局之內容 ○漢陽鐵政局自開辦以來連年虧損頗氏不支推之盛氏盛氏遂為督辦在光緒三十一年以前每年虧至六百餘萬李氏秉充總辦自借洋款三百萬為入庫添設新化鐵爐既經改造所費不貲遂虧至千餘萬元不得已將廠改作公司定名曰漢冶萍煤鐵廠公司一面發行股票籌備銀行款幣二千餘萬一面招股紙幣向能通行因有盛氏為招牌也至招股一項僅得四入合計不滿四百萬近日遂有不支之勢蓋該廠月費需二十六萬有奇而收入之無不過曾鋼鐵生爐及煤末三項又有煤礦一項發批日本鋼廠一項然皆入不敷出兼之員司百餘各圖自利種種弊實不勝枚舉若不明定細章將來全運愈下勢必再借洋股久之終歸外人其影響於吾國鐵政前途實非淺鮮

勸局查禁柴米抽價 ○粵督院現以柴米為民間日用所需斷不容奸商屯積抽價奇效防民食傷各前部立飭行查禁並禁止抽收米費規費在案前本署部立訪查近日粵省米價日昂恐保非前項抽價居奇情弊至深價日來亦加購貴實屬有碍生計聞各江柴薪運載米省每難向有無稍為數不一倘于局庫所收甚微於民間所捐甚大自不如執行禁絕以免奸商有所藉口近已分行司局遵照飭切實查禁其米價任意抽賣片奇亦即飭查嚴禁以裕民生云

英界奇貨 ○雲南自禁烟令下稍知自愛者罕皆克製戒脫以免照罰名然前此每元務買烟膏七八錢今則日益加貴每元只買四錢許以大土每枚值洋八十一元故也吾願未戒者從速戒脫不獨雲南之幸抑亦中國之幸也

開平煤礦記數 ○開年煤礦公司駐海代理人報說二月初二日以前一號海內該公司三礦共產煤二萬五千三百餘噸同時賣出煤二萬五千七百餘噸

佛山信銀已減三之一 ○佛山鎮內開青生堂向稱暢銷未幾雖之於前鎮內開廣發店更有似焉者計共二百餘間每份實銀膏不下二萬九千餘兩自前年七月初一日奉諭查禁有阿芙蓉膏者皆矢志戒脫行生意遂受影響是處者紛紛倒閉日前調查局乳委佛山忠分府調查鎮內膏店之數計自前年七月迄昨年底計陸續將膏店關閉者已有百餘間現下一鎮之內僅存大小膏店共九十二間每月膏銀一萬八千餘兩雖膏店之數不准再行領牌開股云

比商辦豆之大公司 ○比國雷用元豆係多俱購自滿洲由英商包辦開辦改由日商三井承包供於現款比商刻已在本國聯合取商籌集鉅資擬在哈埠創立採買豆糧之店並出口總廠一所

路事

鐵路利後 ○粵省鐵路自前年十月成立以來至去年十月底結算除開除用項及官本息除外仍盈餘銀二萬餘兩鐵路運業係由前辦商務局王受一手經理經費四十五萬兩路後只十餘里分為兩站每站大洋二角由卜圖九口至中正街每日往來凡二十二次不意竟盈餘銀二萬餘兩云

又係作怪 ○粵省港鄂路公司之批無純監商辦字樣係梁士詒擬批故代表擬再要求郵部再批純監商辦字樣

承頂聲明

○啟者本坡老巴剎口街門牌四十七號發泰興號係辦九八兼作外水生理自光緒戊申年七月開王君賢通許命二人合夥開創歷來無異茲因許命志願別業乃由開與趙步本年二月十七日截止結算明白所有在本號一齊抽起各將發泰興生理等項與王君賢承受其發泰興所有與王君賢往來賬項概歸王君賢支理分枝各店發泰興號店內所有存款及往來賬項亦由王君賢支理均歸發泰興號王君賢承受任自由由作以養生死與許命無干許命之事項均許命從前無與外間諸寶號親屬揭借會對對賬經手是問與承頂人王君賢無涉特此聲明庶毋後論此佈

宣統二年二月廿九日 承頂人發泰興號王君賢啟

退股聲明

○啟者新嘉坡老巴剎口門牌四十七號發泰興號係辦九八兼作外水生理并分枝各店發泰興號係由王君賢許命二人合夥開創歷來無異今因許命志願別業將自己應得股份抽出將發泰興號生理與王君賢承受其發泰興號所有與許命往來賬項概歸王君賢支理分枝各店發泰興號店內所有存款及往來賬項亦由王君賢支理均歸發泰興號王君賢承受任自由由作以養生死與許命無干許命之事項均許命從前無與外間諸寶號親屬揭借會對對賬經手是問與承頂人王君賢無涉特此聲明庶毋後論此佈

宣統二年二月廿九日 承頂人發泰興號王君賢啟

四海通銀行有限公司告白

○啟者本行已酉年今年終業經已結前在本月廿四日開每年百次大會訂定二月初五日分派老本息照程每百元得十巴仙收領凡各股東及屆時携息摺到來領取幸所知之應此并候 統安

宣統二年二月廿五日 四海通銀行謹啟

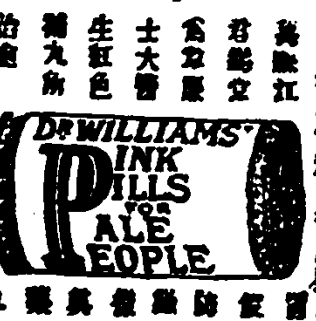
視同再遊

○啟者余於庚申時因南洋痘疫取人痘種我傳其毒而不自知迨至三年前瘋患漸發不以為意至去夏延及遍身狀類紅雲瘋之症已極今現求醫求藥功效杳然前于十二月初五日始遇 陳金華先生出其祖傳妙法為余施治醫藥不取分文今余幸獲全愈若先生之所賜也 先生現在本坡馬六甲官前街家高自旗佛妙法故特將門名家也余亦再誌之思德無以報發述其神效報誌於此感不云爾

宣統二年二月廿二日 安恩再遊人李坑拜識

江君錫文族居州州為風賦賦實之術

仲欽之其亦承出而... 宣統二年二月十八日



血中之力

治無所患之症即如血得氣衰... 一元二角半 實得力優 遠近郵費一律不取

看看看

本行係由日原恩... 宣統二年二月十八日 建東行理事榮昭輝披露

代噴水機廣告

啟者特字通知本公司專家代

運出結 噴草 之水機此機

現在最大之樹乳園均有用作



殺滅茅草及各

種樹根之用如

用此器比之抽

拔樹根之費可

減五十巴仙本公司在於吉隆

及瑞珍成坡係託 明維夏巴君為

副代理人啟佈 英一千九百零九年十二月十四號

啟者本公司現辦到英國最著名之

鳳唱標棉泥在市上呼作紅毛泥

來叻發售此泥乃用上等之材料



成最能耐久 諸商命如欲採購者

請到本公司面商價值從廉此佈

新加坡專家代理人慕娘有限公司謹啟

士 禮 士 標 牛 乳



啟者此標之牛乳經由國家選用于醫院而為貴重之物此
標牛乳共有三款 諸君有欲寄沽者請赴下列之行店如欲
採購大家者可赴總商會及各子有限公司洽購 牛乳計分
三款 第一款純牛奶 第二款淨牛奶膏 第三款和糖
牛乳膏此款牛乳膏第一
精其從來未嘗有人販運
到叻及買純乳膠于罐內
而不和糖漿料如此則
以此款牛乳而便孩童及
壯者飲之最為有益而小

用此牛乳他日長成身軀強壯天下上等之罐頭牛乳為最
無與倫比欲買請到下列之行店可也 安樂公司 源發豐
永和成 衣制南沙公司 廣源公司 廣仁興
廣南生 金昌公司

一千九百零九年三月三十號

輪船發行告白 ○啟

海基茶樓轉轉及明也輪船常

用往來本坡 文島 阿羅

諸君有欲寄貨物請與船單者請

與大代理人國慶公司相商可

也此佈 一千九百零九年

三月十一號

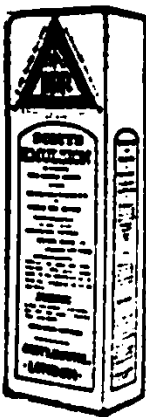
代理人國慶公司門牌廿八號

國慶公司謹啟 啟

SCOTT'S EMULSION

肺 部 發 炎

一千九百零六年三月十一號



此非馬多吉街六十三號門牌付來証書云
患肺病在林足有三月凡人皆稱難或復元
仍必內傷他身大肉盡枯枯現現為得醫生

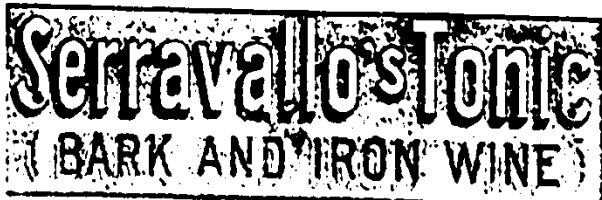
飲食可各脫滋補乳白魚
肝油未食完一樽其得大開
全體健壯今日他已全愈新
常康健他其食此油復元新
病無不決取 布力忌



何以得治緣由

布力忌現無內傷且實田司各脫所
用之原料則魚肝油中實而不
看有他害效可以補其肺傷生肉
其本補則定魚油不在此處

金 雞 鐵 樹 補 功 藥 酒



此 藥 之 功 用

此藥之功用
能補血氣 壯精神 益氣力 補虛損 治咳嗽 治痰喘 治胃痛 治腹痛 治泄瀉 治痢疾 治傷寒 治感冒 治風濕 治關節痛 治神經痛 治失眠 治健忘 治頭暈 治眼花 治耳鳴 治腰酸 治背痛 治手足麻木 治一切虛弱之症 功效神速 誠為補品中之極品也
一千九百零九年三月三十號
新加坡 大馬路 廣源公司 謹啟



Deutsch-Asiatische Bank.

德華銀行廣告

啟者特字通知本銀行大寫字樓坐落上海路各處大總理人則在于德京已收足資本七百五十萬兩 分枝設在德京 北京 神戶 萊刺吉打 天津 大友 漢口 濟南府 香港 青島 威麥 以下所列乃銀行及主人名字 在德京 哥尼風芝施滿期(此乃勃魯施芝士德銀行)乃力申拿尼士干陀宜沙呂施 德芝銀行 爾士勿里芝魯拿 嗎里拿實年宜沙呂施 德花實年及燕拿士商里 羅勿華佐華公司 與拿呂華公司 在佛孟弗 奄爾溫羅士似及康 耶德爾士爾芝士丹 在威麥 志里芝銀行 在哥連 沙呂奧車威公司 在武板 嗎里士芝海放衣堅及華些銀行 在英京之銀行 晏奄羅士似及子 英京之英年及士與有限公司銀行 志芝銀行之英京代理人 乃力申拿尼士干陀宜沙呂施 本公司在于來往短期數每年利息二巴仙 若欲知長期利息來詢便悉 凡銀行各項生理及酒水生理皆有經營此佈

宣統元年七月廿四日 司理人爾夫基遜啟

Tampenis Cement Tile Works.

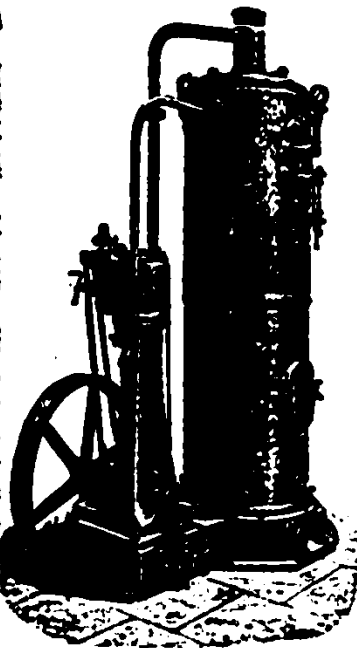
花磚出沽

啟者特字通知行決取尼士施陶磚廠常有各色及各款花磚出沽此磚之色澤能合購者之意本廠所製之磚比之本坡入口者更為上品 爾若欲知詳細請赴德華銀行詢問當有估 閱

英一千九百零九年九月九號

淡卑尼士施陶磚廠啟

HOWARTH ERSKINE LIMITED



啟者本公司乃是建造土木及機器之工師所設本公司之總寫字樓及廠設在新加坡美里牙律又在坡中嗎直里設立寫字樓而在于仲光 檳城 意德 吉隆 網略 香港 上海 羊城等處均設分枝之店本公司所造工程乃係建造 羊城等處均設分枝之店本公司所造工程乃係建造 羊城等處均設分枝之店本公司所造工程乃係建造 羊城等處均設分枝之店本公司所造工程乃係建造 羊城等處均設分枝之店

本公司之總寫字樓及廠設在新加坡美里牙律又在坡中嗎直里設立寫字樓而在于仲光 檳城 意德 吉隆 網略 香港 上海 羊城等處均設分枝之店本公司所造工程乃係建造 羊城等處均設分枝之店本公司所造工程乃係建造 羊城等處均設分枝之店本公司所造工程乃係建造 羊城等處均設分枝之店

宣統元年五月廿九日 夏活士德有限公司啟

嗎根代望即有利銀行告白

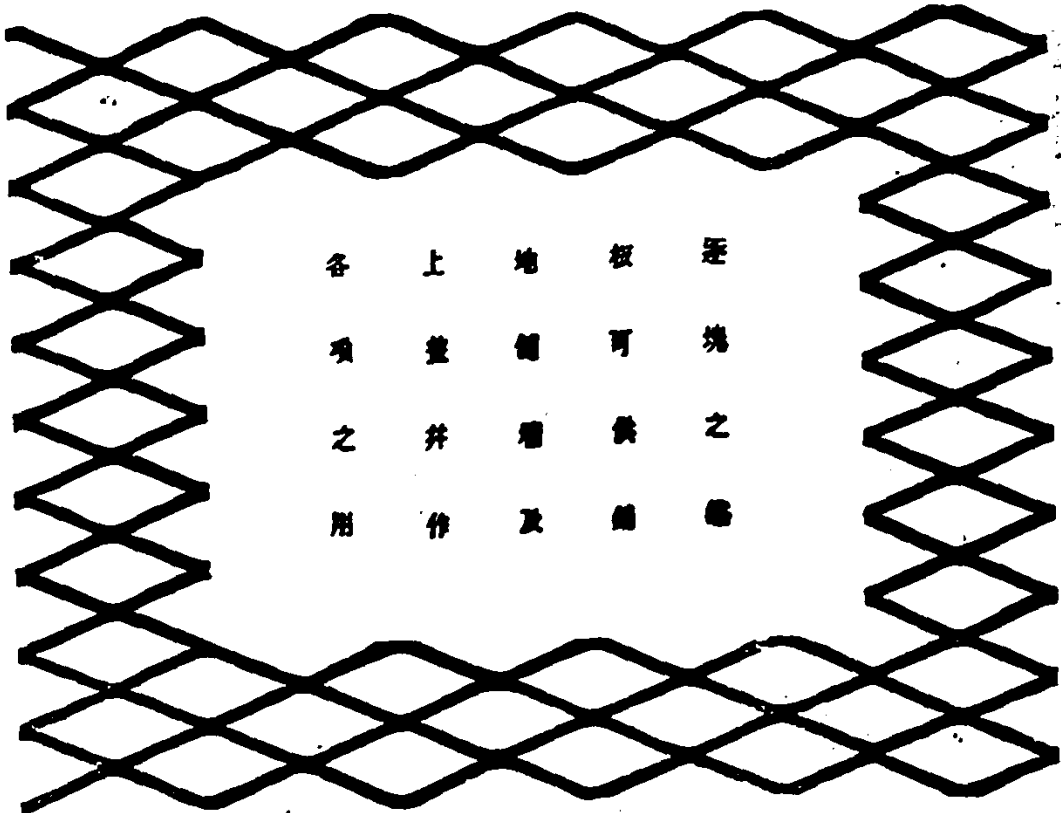
啟者本銀行創設有年茲將本行情形詳開如左 本行批准共備本銀一百五十萬磅 取定本銀一百一十二萬五千磅 已收本銀五十六萬二千五百磅 儲備銀項共計二十五萬磅 本銀行總寫字樓在倫敦 凡諸仕商存寄本銀行之項其一年定期者以四八仙半算 大個月定期者以三八仙半算 三個月定期者以三八仙算 來往短期定期以二八仙算日計其凡屬本銀行應為之生理本銀行均可承辦 爾若光顧請移 玉惠臨面商便安

大英一千九百零九年亦不月十六號

嗎根代有利銀行司理人兒下士嗎啟

牙 直 里 告 白

此種鐵板天下各國均已通用能助灰土而使之更堅以此而和灰土則省甚



逐塊之鐵板可供鋪地鋪牆及上蓋井作各項之用

以下所列各處皆有鋪

鋪此種鐵板

新加坡之大會堂

有最大酒店

自來水池

吉隆坡之渣打銀行

檳城之法國銀行

檳城之滙豐銀行

總督閣之參政司署及

甚多屋宇均用此種鐵

板本公司貯在倉中甚

多 諸君有欲詢問詳

細者本公司深願詳為

告新特此佈 聞

牙直里有限公司謹啟

McAlister & Co., Limited.

白 告 司 公 限 有 打 士 里 加 麥

啟者本公司特字通佈 爾若知悉本公司之寫字樓設
在吉隆坡發售各種乳園所用各項機器此等機器時常
預備圖各大型乳園均有向本公司採辦機器

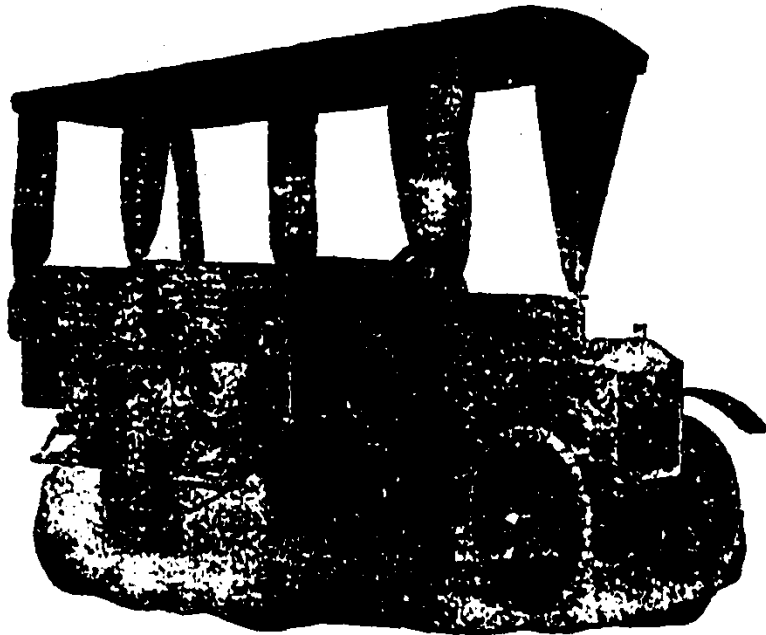


圖 車 打 摩 客 載

本公司發售右列圖式之載客摩打車現在四州府之項
經發售有用此車三輛 爾若欲知各機之價值請到
本公司內面詢便悉此佈

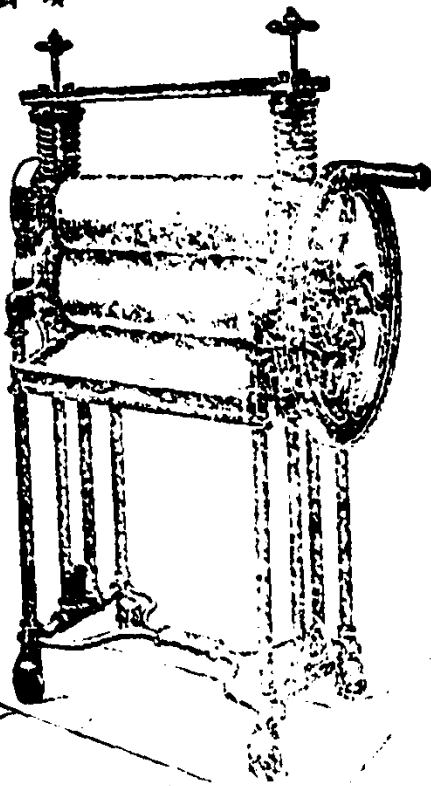


圖 車 乳 樹



圖 器 乳 樹 取 採



圖 器 鐵

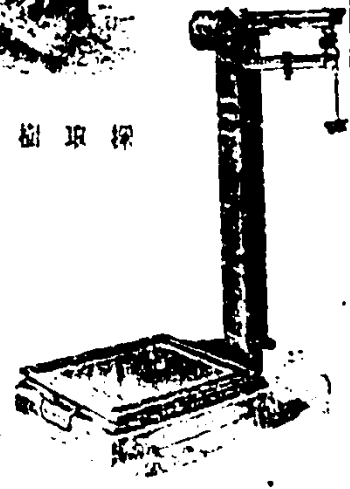


圖 磅

英一千九百一十年二月四號

麥加里士打有限公司謹啟

RILEY, HARGREAVES & Co. Ltd.

司公限有立元夏里禮

啟者特字通知本公司自一千八百六十五年開設以來向營電氣 機器 機器師 製船之
業本公司代理嗎漢頂上新式製糖機乳車 本公司承造及安裝烘乾樹乳爐 代理勿力岡

電扇此扇利用面價廉 代

運索車自來火車及機器由

三匹馬力起至七百匹馬力

止此車利用第一價廉

大小用油各式車 各式礦

車 特別抽水機器

代理勝士丹勃格打公司之

新式項上搬運車 代理尤

圖花石此石係在歐洲著名

大廠所製 爾君欲觀可到

嗎漢里律門牌五號本公司

之寫字樓詢問 本公司出

售種種所用之各種機器

機器與之機器 鐵 鋼等

物 本公司之機器與寫字

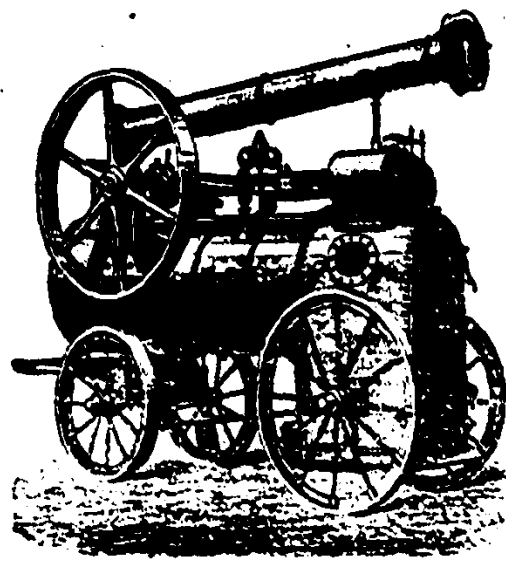
樓即在嗎漢里律門牌五號內

代理英國索修補道及希

呂士奧鐵線有限公司辦公

司專製各項鐵線 代理電

氣機乃係吉格丹有限公司所售車用之摩打機器及扇等項 本公司機器師之寫字樓巧設建
障所用之(花籃)凝結灰石以供建築碼頭及貨倉之用此佈



本公司 總寫字 樓設在 本坡 分行設 在星加 坡 檳城 麻六甲 在檳榔 嶼 怡保 泗州府 設有代 理人 本公司 電報號 頭名曰 夏元禮 特此佈 聞