

大清宣統二年

本館新開... 凡欲閱者... 每日出報... 凡欲閱者... 每日出報...

第八千四百四十四號

叻報

本館在哥打實得力門牌十一號

大英一千九百一十一年四月八號禮拜五

No. 11 Cross Street, Singapore.

庚戌三月廿九日

印工所絕倫... 凡欲閱者... 每日出報... 凡欲閱者... 每日出報...

Printed and Published for the Proprietor by

此大台議之風潮... 有御之風潮... 兩邊借詞... 見過官... 凡付御不滿事...

大臣之中... 何處有巨奸耶... 凡巨奸必有巨奸之才... 今其寶距... 如此吞庸... 豈足以當巨奸...

此風潮也... 宣統二年二月十五日... 召見軍... 諭旨恭錄... 宣統二年二月十五日... 召見軍...

明曉者上年被文各屬... 應以蓋千被調一招安... 應各屬... 應寬款上年又遭水患... 應加恩...

本館譯電

○吉隆坡電 本坡實力太晤士  
西得得接合六日吉隆坡發來專  
電云白知照官現有西人各出  
備備以亞爾古(樹乳園)  
之產家末次出價十五萬分磅  
天降大山日將勝汪之瓜勝嶺盤  
其律之極沖去 日昨下午火中  
萬貨處有一木牛由車中用忽然  
狂發揮倒山手夫并毀其中故  
由剛德德運夏夏尼物是來立發  
大槍擊牛擊斃云

○英京公使之升調專電 本坡  
實得力太晤士西得得接合六日  
德京發來專電云英調現駐土京  
使署之西得得接合德京升授  
被京公使 意以普慈底多尼為  
法京公使云

○飛舟師又再購一個專電 本  
坡實得力太晤士西得得接二十  
六日德京發來專電云又一飛舟  
失事發現于荷斯連地方(德船  
○)月夜中博士爾麥死焉

○德京接見前奧總統電音 念  
六日德京發來專電音云德皇  
經已接見前奧總統羅士威君相  
與晤談四十五分鐘談大羅君甚  
為加意禮儀之云

○德京接見前奧總統電音 念  
六日德京發來專電音云德皇  
經已接見前奧總統羅士威君相  
與晤談四十五分鐘談大羅君甚  
為加意禮儀之云

雜云

○法俄銀案之風潮專電 本坡  
實得力太晤士西得得接合六日  
德京發來專電云德俄兩國釐之  
水手會已遊各港口一律罷工云  
同日英京打來電云嗎嗎釐  
之海軍後備會經已備軍罷工以  
示賠償而助摩呂聯船中罷工  
之員役而船員役罷工之故係  
因該船中用一亞納(即亞刺伯  
人)公司僱工役而成現在船業  
寂然而國家已用最嚴之手段且  
已預備派定戰船巡邏西札云

京事

○勸使駐盛 壽貝勒此次奉命  
出洋所有隨用人員已略誌本報  
茲復探得全數員名單以供眾覽  
計李經選哈爾濱係派充提調官  
其劉文華統數來彰輝昌劉恩源  
田獻華係派充考卷官與慶制程  
經邦唐賀潮係派充交涉官徐致  
善桐昌係派充文牘官江紹沅吳  
高由係派充庶務官另派慶豐會  
名則係派充隨員

○林德來京 國務院定中歷二  
三月為期必可抵京政府委任林  
德之事兩端(一)整頓全國稅  
務以為籌餉儲備(一)推廣郵  
政以與各國郵政同盟並開郵政  
同盟之事各國業已許可云

○台政未定 自江侍御回京後  
即行各省籌備事宜之休政至今  
意豈得不准籌議故合議國公  
憤憤不平謂江春霖夢動復貴實  
為國家前途起見朝廷不派員查  
辦反責讓官今該貴知愧辭職政  
府又為慰留仍非憲政國所宜有  
仍擬再具摺奏陳意見  
○對待善法 政府諸公議籌所  
設請願代表之法其大老建議時  
憲政館通行各省將去處路局  
未決之案迅速交與局召集臨動  
會休次提議即動在京之國會代  
表議員速回本省與議並擬通飭  
各駐京員不准無故離局致生款  
索責任之弊云云善哉其大老之  
妙法也

南洋

○華事近記 檳城土坤利軍修  
十二日神靈巡遊于海珠戲物駐  
十五日復遊之來埠遊新廟遊山

○華事近記 檳城土坤利軍修  
十二日神靈巡遊于海珠戲物駐  
十五日復遊之來埠遊新廟遊山

○華事近記 檳城土坤利軍修  
十二日神靈巡遊于海珠戲物駐  
十五日復遊之來埠遊新廟遊山

○華事近記 檳城土坤利軍修  
十二日神靈巡遊于海珠戲物駐  
十五日復遊之來埠遊新廟遊山

○華事近記 檳城土坤利軍修  
十二日神靈巡遊于海珠戲物駐  
十五日復遊之來埠遊新廟遊山

○華事近記 檳城土坤利軍修  
十二日神靈巡遊于海珠戲物駐  
十五日復遊之來埠遊新廟遊山

○華事近記 檳城土坤利軍修  
十二日神靈巡遊于海珠戲物駐  
十五日復遊之來埠遊新廟遊山

○華事近記 檳城土坤利軍修  
十二日神靈巡遊于海珠戲物駐  
十五日復遊之來埠遊新廟遊山

○華事近記 檳城土坤利軍修  
十二日神靈巡遊于海珠戲物駐  
十五日復遊之來埠遊新廟遊山

○華事近記 檳城土坤利軍修  
十二日神靈巡遊于海珠戲物駐  
十五日復遊之來埠遊新廟遊山

即由十人經手担任并聘一書記以便專司傳單收賬事務事該局辦事則分三部曰發務部曰商部曰籌部各以辦事一人主之合辦公舉總理員等以提其綱云

### 本埠

實王將歸 ○探聞實勝越王定于本月十號由鳴門渡首途向來月上旬便可返抵實勝云

居亦心病 ○昨日單尼威輪已由中埠及離坡到叻該司丹華輪船到港地帶方得來城云

放火光明 ○納波亞亞君為精治眼疾及精製眼鏡之醫生現有告白刊報坡中士女有欲就教者幸勿交臂失之

竊賊顯大 ○前華阿逸捕房二十七號二號差名于十米也昨夕當值其住時不知何時被竊捕房偷去金鍊一條金鐲一枚金戒指一只及衣服共值銀二百五十一元七角五分今晨五點半鐘始覺報即往報警請代緝矣

失信入獄 ○東陵公成修車店東程其伴林興夫借廿三元港和於案昨日正堂官訊畢判罰苦工一年以示懲儆

原情吊罪 ○得華街十七號門牌四川人馮少林烟丸案入獄一則已詳報後其妻某氏以罪求國家伸冤查悉該丸向未出售故于廿六日已原情吊釋之矣

痘症風波 ○昨廿八日工部局派得人役率阿公亞等至大小坡各平車館內查驗住居人候逐一查問醫藥甚詳嗣有車館廿餘家連其封閉井將多人送往淇津山居住而所封之車館內中人數多寡不一有十餘人者亦有自數十人者一時無情憤懣不知何自而爾嗣乃聞之事以廿六日有紅烟筒輪船由華抵叻船中所載之客以閩之福清及興化人為多內有孩童輪船中並無在船患痘日登况重至船將抵坡之際船主將其拋擲水中幸於該船醫官已先登會宋死紛紛至船向未明但該船既已將其拋擲海中大抵到坡之際宋前其事報明是以船中諸人遂幸得而登岸者亦附船而回

宋前其事報明是以船中諸人遂幸得而登岸者亦附船而回

宋前其事報明是以船中諸人遂幸得而登岸者亦附船而回

宋前其事報明是以船中諸人遂幸得而登岸者亦附船而回

宋前其事報明是以船中諸人遂幸得而登岸者亦附船而回

宋前其事報明是以船中諸人遂幸得而登岸者亦附船而回

宋前其事報明是以船中諸人遂幸得而登岸者亦附船而回

宋前其事報明是以船中諸人遂幸得而登岸者亦附船而回

宋前其事報明是以船中諸人遂幸得而登岸者亦附船而回

宋前其事報明是以船中諸人遂幸得而登岸者亦附船而回

無辜省釋 ○二月初九晚十二點餘海關人甘水波行經舊橋街口被六百八十五號哨差黃虎混名虎而捕獲其時其刀一柄另銀五元二角即拘之將往捕房於其被刀夜行於案並行捕獲其時其現銀五元取去釋之回林不甘被捕於案由巡捕將黃虎拘獲昨日二堂官訊畢以原告口供不符者省釋

煙案省釋 ○閩籍蔡某等在橫街街自製私煙一案已詳報昨三堂官判釋蔡某釋

鳴啡可懲 ○一百五十九號巡捕帶全廿五號英於十四日在峇羅巷五十號門牌緝獲鳴啡針披并拘閩人王牛陳元亞人打蝦也三名逮於于案今日二堂官訊畢判首名入獄一月二三兩名釋

孫御亭又因樹丸案被逮 ○一百四十一號巡捕於七點鐘外捕至吉靈街一百三十六號門牌同福堂內緝獲成箱丸一罐約四百餘粒并拘閩人孫御亭于案今日三堂官訊畢判首名入獄一月二三兩名釋

私烟案結 ○粵英輪船前由華海抵坡時被到搜獲私烟嗎粉麻藥等物控告在案一節已詳報茲悉今日正堂訊畢判定該船主人罰銀五十元并繳費五百元可免究而案遂結

眼科醫生告白 ○啟者特字通知納流亞醫醫生乃是英氏眼科先生及製眼藥師甚顯事佈小坡 尚參知悉本醫生已在申晏慈律門牌四百有光陸能醫諸君夢的暇日幸宜本醫生能為醫免難於止光射線及配合眼鏡之法本醫生現有新製器具與近來美多羅波里丹眼科醫院批准第一著名醫生在子外洋所用無殊已

有其多項上各款鏡及鏡面皆向來所未有 諸君若目疾危及不足之目而得日痛痛目痛連面與眼熱或各種不便之症此皆用此等眼鏡若有以上眼疾而得合用之鏡則必能無礙 諸君若用此

鏡而能使博學人驗驗本醫生親自照鏡及有藥料而且家此二十年是以凡有與人之鏡最宜合用已有幾千張在於英各處著名人士所寄之藥札中有一千六百零八年到叻時所得之保證書何人試

求試驗者本醫生必以實告而竭其可信及妥當之工夫取價甚廉即日由上午九點鐘起至中午十二點鐘止下午二點鐘起至五點鐘止候教此佈

大英一千九百一十四年四月

大英一千九百一十四年四月

大英一千九百一十四年四月

大英一千九百一十四年四月

大英一千九百一十四年四月

大英一千九百一十四年四月

大英一千九百一十四年四月

大英一千九百一十四年四月



告廣機水售代



啟者特字通知本公司專家代  
 理出沽 華摩拿 之水機此機  
 現在最大之樹乳園均有用作

殺滅茅草及各  
 種樹根之用如  
 用此器比之抽  
 拔樹根之費可

減五十巴仙本公司在於吉隆

及瑞珍成坡係託 羅維夏巴君 為

副代理人此佈

英一千九百零九年十二月十四號

啟者本公司現辦到英國最著名之  
 鷹標無毒泥在市上呼作紅毛泥  
 來响發售此泥乃用上等之材料製



成最能耐久 諸商翁如欲採購者  
 請到本公司面商價值從廉此佈

新加坡專家代理人慕娘有限公司謹啟

Deutsch-Asiatische Bank.

Tampenis Cement Tile Works.

德華銀行廣告

花磚出沽

啟者特字通知行淡卑尼士施陶磚廠常有各色及各款花磚出沽此磚之色澤能合購者之意本廠所製之磚比之本坡入口者更為上品諸君欲知詳細請赴德華銀行詢問當有估便特此佈聞

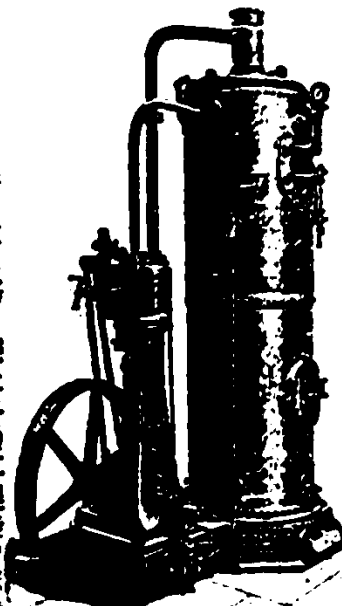
英一千九百零九年九月九號

淡卑尼士施陶磚廠謹啟

啟者特字通知本銀行大寫字樓坐落上海路各大總理人則在于德京已概收足資本七百五十萬兩分枝設在德京 北京 神戶 奕刺吉打 天津 大坂 漢口 濟南府 香港 青島 威海 以下所列乃本行及主人名字 在德京 哥尼里芝施陶磚廠(此乃勃魯施芝士連銀行)乃力申拿尼士干陀宜沙呂德 德芝銀行 霸士勿里芝魯拿 嗎風拿漢年宜沙呂德 宜花漢年及燕拿士南里 羅勿華佐華公司 奧拿呂順公司 在佛羅弗 奄爾德士及順 聯德士士羅芝士丹 在威麥 惹里芝銀行 在哥連 沙呂奧拿威公司 在武板 嗎里士芝海被衣整及華些銀行 在英京之銀行 晏奄羅士銀及子 英京之英年及士美有限公司銀行 惹芝銀行之英京代理人 乃力申拿尼士干陀宜沙呂德 本公司在于來往短期每年利息二巴仙 若欲知長期利息來詢便悉 凡銀行各項生理及匯水生理皆有經營此佈

宣統元年七月廿四日 司理人聯夫其連謹啟

HOWARTH ERSKINE LIMITED.



啟者本公司乃是建造土木及機器之工廠所設本公司之總寫字樓及廠設在新加坡英里茅律又在坡中嗎直里律設立寫字樓而在于仰光 檳城 意德 吉隆 網呀 香港 上海 羊城等處均設分枝之店本公司所造工程乃係建築鐵 鋼等項之屋宇 各式橋梁 鋼等項製造花鐵等項本公司充富國家包工之役乃水

池 填海工程 火車路 掘土各項工程 抽水機 各式水之車 各式抽水所用之油 各式大小鐵器 小鐵折角 鐵 鐵管 鐵釘 鐵線 鋼及各式鐵器 井各機器 鐵釘 鐵線 鋼及各式鐵器 井各機器 鐵釘 鐵線 鋼及各式鐵器 井各機器

倘有欲委任者請到本公司商議為幸此佈

宣統元年五月廿九日 夏活瑪士監有限公司謹啟

嗎根代望即有利銀行告白

啟者本銀行創設有年茲將本行情形開列如左 本行批准共備本銀一百五十萬磅 現定本銀一百一十二萬五千磅 已收本銀五十六萬二千五百磅 儲蓄積項共計二十五萬磅 本銀行總寫字樓在倫敦 凡儲蓄存款不取行之項其一年定期者以四厘半息算 六個月定期者以三厘半息算 三個月定期者以三厘息算 來往存款則以二厘半息算 凡屬本銀行應負之生理本銀行均可承辦 諸君光顧請移 玉趾臨面商便妥

大英一千九百零九年亦不月十六號

嗎根代有利銀行司理人白下士明啟

凡各埠均有保用馬嘜

羅奇生



經大政府註冊

別人不得假冒影射

總發行處中街門牌九十八號羅廣同濟各款藥酒

羅奇生

丹戎巴葛門牌二百六十八號奇生棧  
牛車水第拾號 奇興  
新北索二十二號 奇安  
小坡大馬路四百六十九號奇祥

自辦各色洋酒  
自釀各色米酒  
自辦天津美酒

發行



本號支店 天津亞恒益 各種美酒 向銷金山各埠 久已馳名 今承本坡酒例改良 辦來  
自辦天津各色美酒  
發沽 香濃味美 確為洋酒正裝 與別家轉托扣雜者不同 請為嘗試 當知真偽

躉賣格外相宜

由本號代報運出 水免稅酒價更屬 廉平比之貴客 親到香港購辦更 為相宜便捷

LOH KEE SENG SINGAPORE

羅奇生酒房

本號致和港好米酒九州府人知之茲如法在本坡蒸釀而成藥未釀成並無火酒花  
自蒸各色米酒  
大有壯氣補血之功故  
肺之患凡屬中國人請  
本酒房

各酒價目繁多 茲洋玻璃樽酒開列

- |      |      |        |     |
|------|------|--------|-----|
| 玫瑰露酒 | 銀九角  | 高粱酒    | 銀九角 |
| 茵陳露酒 | 八角二占 | 汶酒     | 銀九角 |
| 荷花露酒 | 八角二占 | 紹興酒    | 五角半 |
| 五加皮酒 | 八角二占 | 廣同濟衛生酒 | 六角半 |
| 史國公酒 | 八角二占 | 廣同濟三鞭酒 | 六角半 |

宣統二年正月廿六日

羅奇生酒房

# McAlister & Co., Limited.

白 告 司 公 限 有 打 士 里 加 麥

啟者本公司特字通佈 諸君知悉本公司之寫字樓設  
在峇直里律發售樹乳園所用各項機器此等機器時常  
預備而各大樹園均有向本公司採辦機器

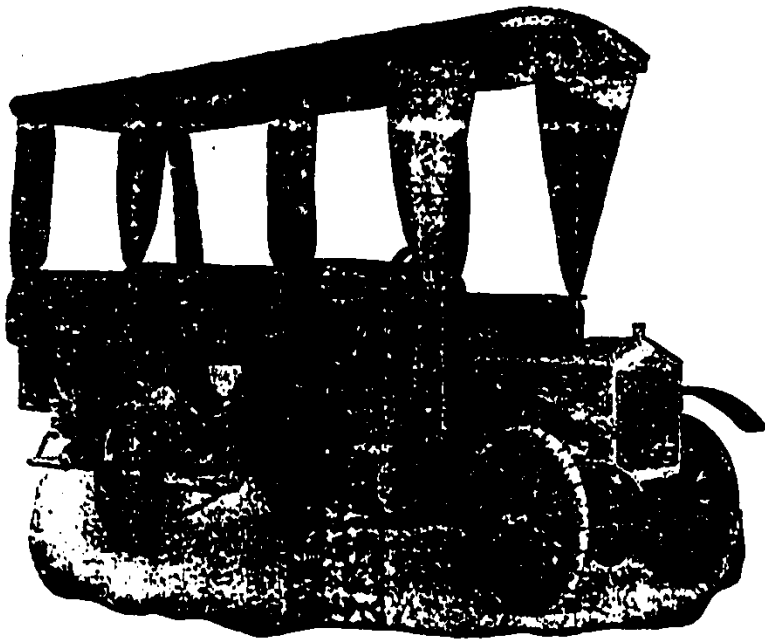


圖 車 打 康 答 蘇

本公司發售本洲圖式之載客康打車現在四州府之項  
領養學有用此車三輛 諸君欲知各機器之價值即到  
本公司內面詢便悉此佈

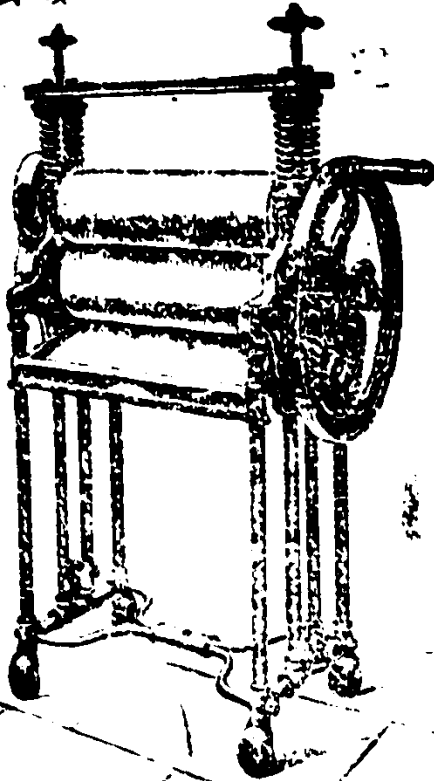
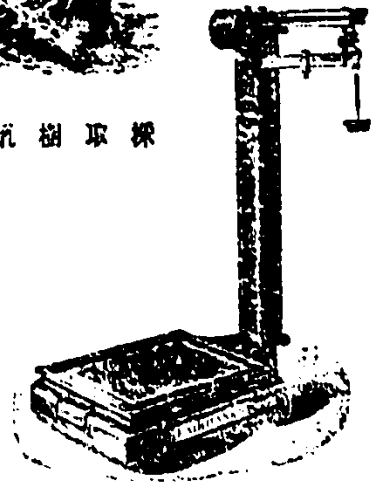


圖 器 乳 樹 取 採



圖 錐 鐵



磅

英一千九百一十一年二月四號

麥加里士打有限公司啟



# 時報附張



大清宣統二年庚戌  
二月廿九日禮拜五  
隨報派送不取分文

## 竊取商業上秘訣之苦心

據聞由粵氏曾向各國探購竊取機械之零星部分據法國後又擴在英法之倫敦及抹市一一擴成而該市之產業因以興創此競爭世界之營業者一而竊取他人秘訣 而將自己秘訣愈發秘密不肯分他人竊取

繼世界備衣之製造元祖其即瑞申國乎非國亦非不修製造師表但時間之正確非瑞申與分條不可開瑞申之製造師也為千秘密送偷工場之製造者亦僅有二人知悉而已

玩其之發明家其夙具機心馳名世界其對化學也則有專門智識對鐵工則精巧其著地實學及法德等語無一不備蓋是該地國顯口與製造師表秘密然彼之態度故作格冷以避該業之知已往來商接絕不信口談及

據當命發給張全亞海蕭與迷工倫出二工人交善二工人中一老少者二人即銳早有疑彼之心然快敏之耳氏且堅固鋼鐵其對老人則以敬避其其巧為超絕而深結託於少年之工人

相傾少年工人携手過小丘小丘半履即此秘密的鐵鍊工室然當地主人曾不一言及該工室事彼亦故作地實學者態度如神風馬牛之氣不相及一日又重與少年工人講此時物既熟少年便開影戲錄秘密室為所發見急裝掩去去逾週年老工人為所發問實大志揮筆

加加且言曰此若那何知竊我若秘密機即即步偵探亦急離步地出竊與項不數少留白云兩三日間心向搖搖不能已數年目的一月或

又今日北失制能給認等製造為重大之產業其甚大原因為竊取

英領秘密故乳鐵匠之州一會社為竊取此目的家二十名精巧工人入獲其後果成功歸國將英因從來相繼製法一切改良後與國頗

其其專職工中有忠實誠懇最稱幹之良工工主要之轉彼為職工得嗣後一二月一士理夜該工長忽集為下大開宴會非當世人

或不解其乳方兄之所由來便之越月職工長及數名其工忽不至大眼日後等一行乘帆向英國過港支肥人曰英國鋼鐵製家新

北奧之改其測步大獲利益前此凡百經驗或歸諸滅云又往年某會社以切石機機能於卵形盆底鑽穴一時獲利匪淺後有

其其專職青年自南而來此會社附近與監督職工結託一日立工場前以秘密機機印穴能鑽一且了然非尋常人所能夢想也雖然亦有九例

一實者不之且例如某專門家欲偵製製造機機秘密份宜宜教諭一日與工主要覽工出閱工主說明漸次入內將近秘密室工主忽曰

查取小刀切取持其宜教諭乃以唾附刀面工主即洞破來歷立時送

## 閩粵

京地無休 ○延平自去年各省水災之後時有惡荒此堪堪踴而來在沙市上時聞吵鬧大率口撲楚知係鄂皖一帶窮民多至千餘少亦數百京地無休長途跋涉如老難踴躍之苦已不勝言矣



處在車上亂跑各客驚其聲響動不可奔走云若不逃生則得與  
突響畢克由車上跳入水中各客驚恐喊人援救有人知其住址即促  
與送運河口某店間已于十七早頃向此外各客均無事至車上工  
役三人一技車實運文二號火馬標三國標均被燒水泊傷重傷手  
足時適有赤十字會實事元在附近聞警馳赴救治聞由兩車站電告  
行車處管理警署即派第七號車頭前往派夜將傷者三人拖回佛山  
西醫院醫治聞傷勢頗重恐有性命之虞據訪聞此次失事由路某  
浮沈木朽壞所致云 日前粵漢鐵路三水枝路火車行抵西兩站所  
至本橋一節已脫軌由茲探悉該行車處連日設法已將所陷之車  
救起十八號用車頭拖回石圍橋工廠修理惟該二十一號車輪原重  
七十五墩一時未能移動聞用天杆車杜起不料該輪與重力有不支  
將天杆壓斷遂將此處路基即掘一大孔深約七八尺之譜用大木  
橫置孔上作架形中放沙壟用鐵線繩縛安後將該輪拖至路面用車  
頭牽杜移下現已運回石圍橋從速將軌道工程修妥聞前日下午已照  
常行車云

### 叢談

苦力人亦善求財 ○港報云聞近日華人工役之向郵局購  
買一二仙士担者日多一日夜其緣故乃因若輩務購士担將以圖利  
所致若輩每人每日原係由郵局購買一仙士担至一元之價係故先  
將圖票找換銅仙到局買受士担一百枚隨手舉人店舖特買得則香  
漆或圖一枚至是又將或圖找換銅仙仍到郵局購買士担輪轉不已  
引得港圖一枚可獲利六七仙彼輩以此獲利頗多而郵局生意亦為  
之損增被說以十九日一天而論郵局所售一仙士担僅多至七八  
百元然因許吃虧頗大云

### 探訪員之必要

再續昨稿 ○三日通宵、其人也、必生

有無靈眼與否真真之其相、而又新本夜遊神為通神、白日則雖  
其相如蛇、惟一到宵來、彼即精神頓爽、無論毒色暗賊之地、  
抑亦靈寶突之場、彼始輪轉往來、如蝶穿花、如箭伺氣、凡遇  
勾院中、如拍个、如走狗、如若酸園院、如倚醉翁翁、如窮米  
仔茶、如食全鴨等、私室中、如私家侍妾、明去夜來、如某村  
學妻、食洋戈利、如某被運人入派、到此香殿、如某技為絕花  
王、供其執蛋等、彼無一不知、而又知無不報、勇怕局中疑竇

、戲園格外傳神、甚至客技同車、遺人唾面、招搖過市、無賴  
投泥、下及登徒輩欲搜淫貨、私娼等尾隨唾罵、亦似事不礙礙  
、嘗必求詳、乃可以常講想、勿守其夜、是謂之通宵訪事、  
具斯三美、乃成通才、足下欲設報館、苟得此通訪員為主筆、  
、是亦足矣、然而舍此之外、尚有一通、更難和確可貴、如堪  
、則知乘之發達、尤可預期、客詢其目、曰前曾三者、均  
、須奔走維勞、茲之一通、僅需半探、如有人生就蓋伯約之口肌  
、又能兼察山前之遊手雲生、則雖懶若猪生、亦不妨日午方  
、出而將事、惟探常問各報如醫院如學堂等、一律少談、于  
、時清取他家須知漏問之、擇其新聞中之重大者、雖尚、即急  
、揮毫疾、或為或頭換面、或竟照本抄照、不必可及拾、牙、  
、抑已成明日黃花、祇知自便私圖、謂為己有、道杜買單、使  
、偵訪已疑、歸而轉述于主筆、謂係親見親聞、俾主筆信而不  
、疑、據此刊錄、則報紙輝煌、何愁編白無力、此等手段、此等  
、思、洵可謂之通神訪事、第恐習之匪眾、求之難艱、以未悉  
、而、未卜伊人何處耳、客聆君說竟、深謝教習、然記者亦須  
、思、費此半夜清談、似非漫無所指者、爰為之憶錄于此、以資  
、明眼人、 已完 要

### 時評

江春霖不受慶邸從投 ○江春霖為粵處區、而慶邸尺擬  
保江春霖、在慶邸似乎氣大包容、不以惡已者而有芥蒂、且知  
慶邸此外、適足以形其奸猾耳、江春霖素以便宜著者、以糾悉  
其人、必不肯又受其人之保護、慶邸非不知之、而故為此舉者  
、特矜飾以欺、而已、使有受保之江春霖、必無助已之江春霖  
、既有助已之江春霖、必無受保之江春霖、觀其遣人往江春霖  
、遣報保之意、江力辭、不受提按、江之為人可見矣、奸猾哉慶  
邸、梗直哉江春霖、 煥

### 清談

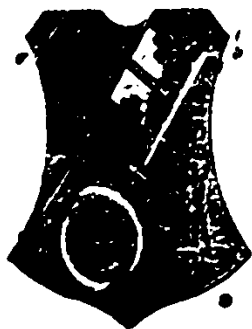
嗚呼時事之措置 ○天下之事如奕棋然一著偶誤全局皆  
變雖使國千復生卒不能轉敗而公勝者情也亦勢也  
今之謀與事者亦何以異是使當途初大出亡之時朝廷即明正其  
罪革除名號改訂辦事大權則誠中臣民畏懼懷德亦何至有今日



售發酒蜜

售發酒池國為界泉好上頂法

售發酒品



本公司一家沽出餘無別家出售 請君光顧勿誤  
 認明商標兩盒即非細辨其味方不致誤價甚相宜  
 倘有剽份之徒者祈早 移玉惠臨購買是幸  
 大英一千九百零八年正月一號



敬啟者其本公司由洋國督辦而上萬國池酒來叻  
 發售其酒清香酒味醇厚異常飲之誠可令人長血  
 氣壯筋骨悅顏色妙矣無窮今市上所有萬國池酒  
 無有能其力右者否也生疑中之妙品也此至向無  
 大英一千九百零八年正月一號



本號招牌之內有小紙包印註明華字新高坡明鳴也公司  
 者倘真若無此字樣即屬偽冒祈為細認特此佈告  
 大英一千九百零八年正月一號

本行督辦洋酒名品洋酒來其味發售其酒係白  
 式發售有年沽飲 諸君莫不稱其香爽奈近有無恥之徒假  
 冒本庄三品酒款式以圖魚目混珠情殊可恨嗣後 諸君欲  
 買本行白  
 三品酒  
 者請細認  
 明鳴也洋行謹啟

明鳴也洋行謹啟

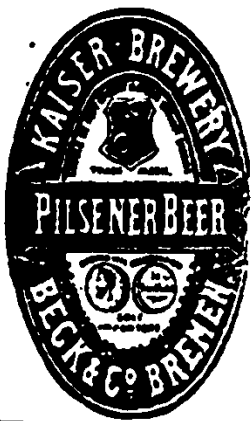
售發酒黃島



敬啟者本行向由英  
 國督辦名酒來叻發  
 售其酒清香酒味厚  
 醇異常飲之誠可令  
 人長血氣壯筋骨悅  
 顏色妙矣無窮今市  
 上所有萬國池酒無  
 有能其力右者否也  
 生疑中之妙品也此  
 至向無大英一千九  
 百零八年正月一號  
 明鳴也洋行謹啟

啟者本行由歐洲辦到上等蜜酒來叻發售其酒甚佳茲將標頭  
 印出 諸君光顧祈為細認免致有誤近聞有無恥之徒假冒本行  
 標頭起標賣酒出沽希圖魚目混珠最堪痛恨今本行再行議定於酒  
 樽木枳內加一鐵釘是形以示分別倘 諸君有知何人假冒請到  
 本行報明即贈花紅銀二百大元官官定辦絕不食言  
 此酒不能販往 加勝巴 三寶瓏 四里末 望加錫 檳榔嶼  
 日理等處其餘他埠均能運往此佈 聞  
 大英一千九百零八年正月一號

明鳴也洋行



售發樹蟻名馳



本行所沽之蟻樹久已馳名於東方一帶而於叻坡則聲名尤著至  
 本行沽賣等此蟻樹已有三十年之久其製甚為堅固保無蟲火  
 且其味甚佳非他酒所能與計  
 其瓶全身均用鐵製成並無雜以木料  
 且其價自前至今均為一式堅固並無  
 有優劣之分至於各埠大小不一而價  
 值則約一百元至四百元凡用之者可保其不礙焚燒即遇意外  
 火災要亦無所損是以本行之蟻樹實為叻坡華商所喜購  
 而本行每年所沽亦不鮮茲特為之佈告倘 諸君有惠顧者  
 祈即 玉臨選購為盼  
 明鳴也洋行謹啟

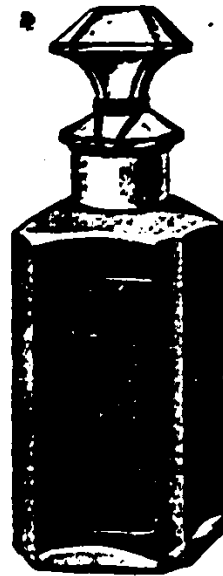
BEHN MEYER & Co., Ltd. Singapore.

Sole Agents

FOR MESSRS. F. WOLFF & SOHN---KARLSRUHE.

白告司公限有也馬明

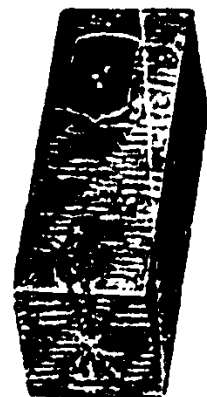
啟者特字通知茲將德國之加呂士呂地方之爾夫  
烏呂及宜公司所造各調香水開列



士丹宜香水乃是上品香水其味與本坡所製士丹  
宜物料相同而士丹宜共有二三款一乃士丹宜香  
水一乃士丹宜片一乃士丹宜露文



尼威亞拿香水乃是上品及甚闊奇味之  
香水此香水在于各埠人均稱為上品之  
物



山打尼兒尼  
香水乃是本  
公司所製其  
味與上品  
奇香

上水酒以香水分裝大樽小樽均在于  
本坡各店均有發售 諸君採購幸勿誤  
購假冒為要此佈

大英一千九百零八年五月十三號

明馬也有限公司代理人啟

士 禮 士 標 牛 乳



此者此標之牛乳係由國家選用于醫院而最為貴重之物此  
類牛乳共有三款 倘若欲買者請向下列之行店如欲  
採購大宗者可向總代理商及子有限公司洽購 牛乳計分  
三款 第一款純牛乳 第二款淨牛乳 第三款和糖  
牛乳 齊此款牛乳 齊第一  
精其從來未嘗有人販運  
到叻及置純乳置于罐內  
與不和和糖項藥料如此則  
以此款牛乳而使孩童及  
壯者飲之最為有益而小

無用此牛乳他日長成身軀強壯天下上等之罐頭牛乳為數  
無幾倘若欲買請到下列之行店可也 安樂公司 源振豐  
永和成 衣勿勿抄公司 廣源公司 廣仁興  
廣南生 金昌公司  
一千九百零九年三月三十號

輪船發行告白 ○啟

瑞嘉新廣輪船及嗎也輪船常  
用往來本坡 文島 巨港

倘有欲寄貨物或辦單者祈  
到本代理人處接洽可也

內此佈 一千九百零九年  
三月十一號

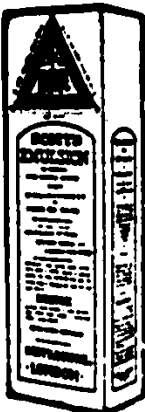
代理人羅瑞申街門牌廿八號

廣源公司謹啟

SCOTT'S EMULSION

肺 部 發 炎

一千九百  
零六年三  
月十一號



我非路多吉街六十三號門牌付來証書云予  
患肺病在牀足有三月凡人皆稱難或復元  
仍必內傷他身上大肉盡瘦骨骸現為後發生

肝油未食完一樽其胃大開  
常飲他食今日他已全愈  
病無不決取之奇功以後遇  
病無不決取之奇功以後遇



何以得治緣由

布力忌現無內傷其實因司各脫所  
用之鰵科田鰵魚肝油至貴而至好  
者有此靈效可以補療其肺傷生肉  
其全體則家魚油斷不有此奇效因

非用至純至佳之  
油且非用司各脫  
精製之法而製成  
完全之鰵魚肝油  
保不化而為他物  
能使人體壯而實  
能使人體壯而實

金 雞 鐵 樹 補 功 藥 酒



此 藥 之 功 能

此藥之功效  
能補血氣  
壯精神  
助消化  
強筋骨  
治貧血  
治衰弱  
治神經  
治失眠  
治咳嗽  
治氣喘  
治胃痛  
治便秘  
治小便  
治婦女  
治產後  
治病後  
治老人  
治小兒  
治一切  
虛弱之症  
凡患此症者  
服此藥酒  
無不立見  
奇效  
此藥酒  
係由名醫  
西拉華路  
君所發明  
其功效  
之神速  
誠非他藥  
所能及也  
凡欲購者  
請認明  
商標  
以免誤購  
假冒之品  
此藥酒  
每瓶售價  
大洋一元  
五角  
小瓶售價  
大洋八角  
凡欲購者  
請向下列  
各行店  
洽購  
新加坡  
大馬路  
門牌九號  
廣源公司  
總發行  
處  
一千九百  
零九年  
三月三十  
號



# THE EAST ASIATIC Coy. Limited.

## 售 賣 物 貨 式 各

本公司發售丹麥國上品煉乳  
乳乃是哥蘭華標每箱四十八  
個價銀大元厚皮雷買牛奶者請



四十八個每箱一磅價銀七圓  
諸君合意者請來探購 特此佈

英一千九百零九年七月七號

本公司發售上品奧加  
標之祖家灰此標之灰



乃是天下第一 諸君

合意者請來探購

本公司發售尼加呂琴標之啤  
酒此酒已經顯明乃是頂上之



品質優甚 諸君合意者請

來探購

本公司發售及有貯在貨倉各

款暹羅柚木乃是木柱 木

板及均影木 諸君合意者請

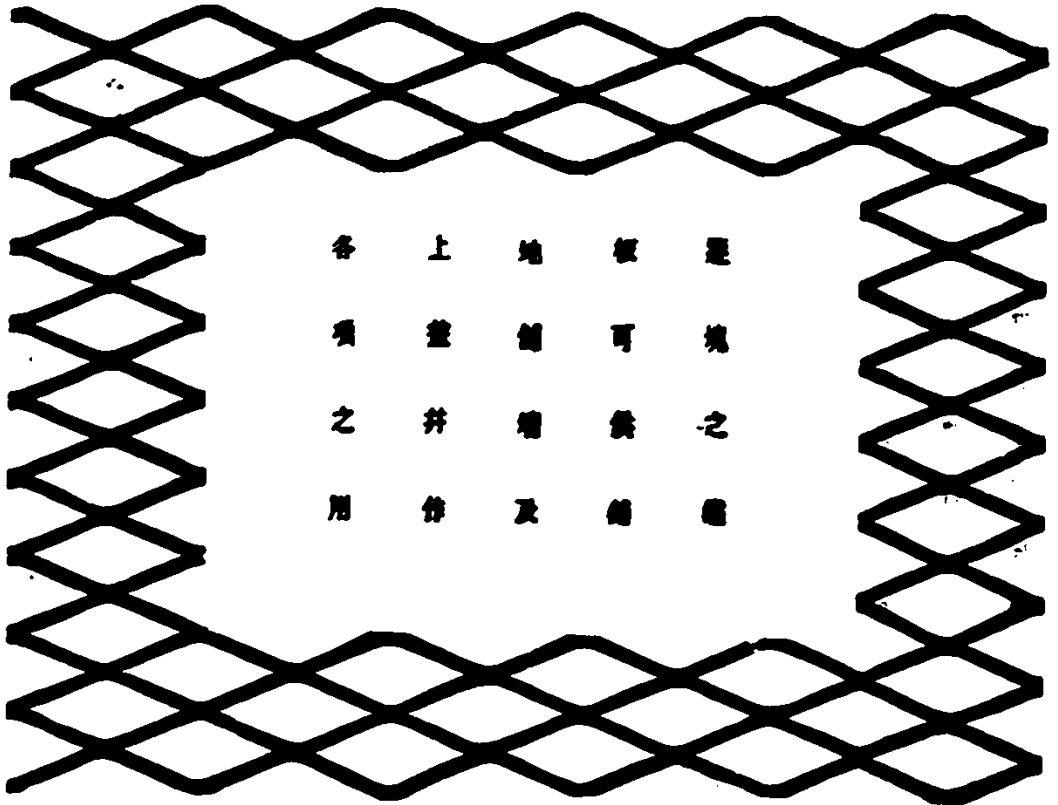
來探購

伏亞沙德有限公司啟



# 牙 直 里 告 白

此種鐵板天下各國均已通用能助灰土而使之更堅以此而和灰土則省甚



是塊之鐵板可供鋪地鋪牆及上蓋井作各項之用

以下所列各處皆有鋪

設此種鐵板

新加坡之大會堂

有最大酒店

自來水池

吉隆坡之鐵道銀行

檳榔之法國銀行

檳城之渣打銀行

總督府之參政司署及

二百多座宇均用此種鐵

板本公司貯在倉中甚

多 諸君有欲詢問詳

細者本公司便隨時為

告辭特此佈 聞

牙直里有限公司謹啟

利直南有限公司告白

本公司所仿之正命鐘牌久已通行已蒙諸君所共鑒不意此間竟有奸商志圖射利或魚目混珠不分真偽而 諸君有欲以  
 飲此等假冒者實害甚大本公司不得不將此中詳細情形通知免受假冒之害此不但本公司之幸亦諸君同受之益也幸祈  
 垂察為荷

本公司正

金鐘牌其

標號快也

本公司之

款式少有

不慎受害

甚深因本

公司所仿

之正命鐘

標不惜工

本係以廣

上質材料

或以故會

飲此酒者

雖知其益

原無姓名

圖樣從假

冒領之氣

新嘉坡五坡嘉怒鈕公司  
 專辦各項美酒上項美酒  
 均係由名廠出品原庄小虎牌



嘉怒鈕公司

發大畏於其所故之價比之本公司所製本公司所製到正命鐘牌其價則既已廉宜計即凡有假冒此類者本公司定與公堂控究  
 決不寬貸自請諸本公司正命鐘牌者務必認明商標以免受其欺騙此佈  
 一九一九年七月一日



# BUCHANAN.



在於市上所沽威實吧

酒係此酒為第一上品

英皇及我領軍之酌飲

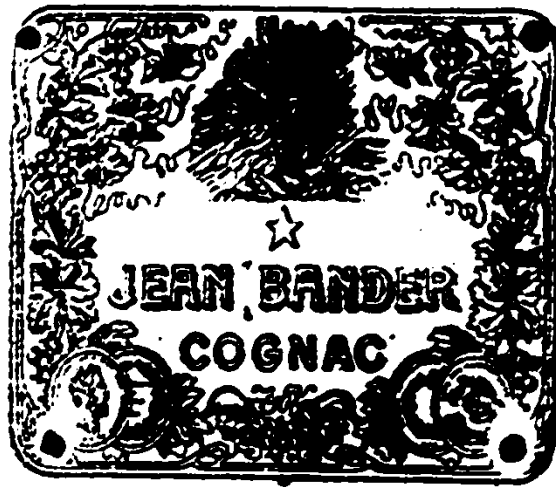
蘇格蘭威實吧酒會供

一千九百零九年元月八日

亞細亞公司謹啟

名酒宜沽告白

啟者通佈 諸君知之 貴本乃是 有匪之 其國地 價廉  
 然此類沽 價價出公 平而無 國家新 章甚多 係取者 之



標更既 能作為 常備入 口本公司 甚願售 取 諸君無 誤  
 如有心 須沽買 茲費本 之身既 其口地 則為 售於 此佈聞

總經理公司有限公司

企公牛乳天下馳名告白

本廠造製牛乳歷有年所為寰球第一色白而滋味甚香  
 濃得化學之新法實無上之妙品老年服之可以延壽幼  
 年服之可以強壯銷數之廣英國為最日本香港新加坡

印度南花

旗香金山

盤門等處

每年能銷

五百萬箱

亦可謂盛

矣極矣當

此中國力

圖自強戒

烟社會林

立若以此

乳服之不

**Milkmaid**

BRAND

**Milk**




See that the  
**MILKMAID Trade Mark**  
 is on every Tin

**Largest Sale in the World**

健操 隨者尤宜時服精神百倍於國於身裨益不淺焉  
 圖於身體強壯可資衛生而

領請君明審試之始信言不虛謬也

西一千九百零八年三月廿七號

企公牛乳公司主人白

宜防吐瀉

(外採虎骨膏之治法) 宜防吐瀉之症時有之然處於南洋熱地之區不論春夏秋冬均有是症其症不一有中風時症之類然亦不可不防其或發也欲求其早備好藥以供臨時之需庶幾如之虎骨膏云可治風

去風虎骨膏



抽筋痛之症即於吐瀉筋痛抽筋之症未嘗無效已屢試效驗如神吐瀉之症常有肚痛筋發嘔吐之症其此症候應用虎骨膏力極痛處頃刻之間筋舒痛止倘肚痛利瀉亦可用虎骨膏約十釐許以熱酒或熱水沖服立刻可止痛如不效換隔一服久再服一次斷無不愈之理此膏已經王康醫生驗過內無毒及鴉片水等皆不取之類各埠宜預置此藥以備不時之用 每大筒價一元 小筒五角 多買價廉 啟

本坡廿八日各貨的確行情

Table with 3 columns: Item name (e.g., 錫, 叻烏, 浮勝白糖), Status (e.g., 出價, 無賣出), and Price (e.g., 七十五元七角, 十四元二角).

Table with 3 columns: Item name (e.g., 叻烏, 浮勝白糖, 檳城中噴殼殼), Status (e.g., 出價, 無賣出), and Price (e.g., 七元七角五分, 七元五角).

Table with 3 columns: Item name (e.g., 匯票行情, 即日行情), Status (e.g., 出價, 無賣出), and Price (e.g., 六十四元七角, 二千三百五十元).

# 叻報附張

大清宣統二年庚戌  
二月廿九日禮拜五  
隨報派送不取分文

## 外交

英國考政軍政員與黃士德閣各記者 ○英公使團員陸軍  
考政軍政員與陸軍部分行各照月之初十日抵粵十一日赴黃埔陸  
軍小學堂參觀該學堂總辦黃十德君派小輪遊遊將食內學生分作  
兩班一在碼頭先引至樁場悉觀大即獨立次觀內務次觀器械各款  
留膳點其詳細問學堂章程及宗旨等語第一一具告談論及軍隊宜  
多打靶日本軍隊如早見及可以早日勝俄現出有打靶執機每具不  
過六千員中國軍隊發達不可不於打靶留意彼輩則盡歡而散  
日本注意邊界 ○前月念七日有日本領事會問日本外務  
省人員到澳門查察中葡界務及調查澳門每處徵收稅餉若干據赴  
香洲學將地形拍照中國圖員止之乃不能舉其事聞已拍去數張日  
人此舉其用意何在非吾之所能臆斷矣  
駐薩島領事請爭招工合同 ○粵薩摩島總督蘇士因將新  
招華工合同自行刪改現由駐該島領事林潤劍據情稟請粵督咨部  
與德使力爭云

## 實業

植物不以地限 ○俗言瘠土不種地因成石亦一偏之論也  
果樹獲得宜理適合法則人力可補其欠缺矣泉泉泉馬運一鄉地瘠  
其地土合鹽質又多沙瘠殊皆不獨不獨不獨不獨不獨不獨不獨不  
年陳厥厥其果樹千株花卉數畝今春皆勾斬畢遂欣欣向榮近  
日新刊之樹皮得如膏油而質更茂益知栽培法地瘠亦可種牛馬

## 究種新法者可以興矣

孫寶琦知保運糧 ○威海衛東南有虎嶼山嶼嶼山二三  
里之遙即近山南山產金沙英礦師調查該山金礦極富金苗亦旺  
正擬查探現現孫撫聞知此事即於去年派委督辦礦務之員前往  
調查并詳具圖說以自辦而免贖例日前該員事經以省京請辦  
確在最佳之位置因此孫撫決計開辦詳奉郵傳部請于批准並求  
贈未知如何

欣欣向榮 ○興化農界大小麥各豆冬時下種春夏收或亦  
居勝獲之一興化冬季多旱少雨其生不蕃四陌中軒大半扶犁望澤  
幸得孟春中旬雨膏大施一連數日共見苗需現在一窩平原皆有欣  
欣向榮之象云

銀無虧損 ○夏市銀價虧跌後自銀業大約一年之中秋年  
時則跌春夏間必漲去歲銀價由七五五一元跌至七一二近日又漲  
至七四一元矣而銀業之趨勢多在其中云

## 路事

梁士詒疏鐵路事 ○鄂路創辦股份已繳一百餘萬員存大  
清交通銀行行司備查其餘股款亦日形踴躍此次梁士詒調查鄂  
路中不無瞭解情事以冀破獲鄂事而遂其私其某他圖梁士詒  
鄂路鄂路鄂路鄂路鄂路鄂路鄂路鄂路鄂路鄂路鄂路鄂路鄂路鄂路  
其事也主與官辦官辦官辦官辦官辦官辦官辦官辦官辦官辦官辦  
事辦之梁士詒種種舉動不無可駭故武漢人街之切骨目下民心憤  
激如借秋成誠恐不免有意外之被騙云



○輪船政行 政者本公司之馬  
希志輪船定于西四月六號拜三  
即華二月廿七日開行 查加勝  
望輪船定于西四月九號拜六即  
華二月三十日開行 毛里末輪  
船定于西四月十三號拜三即華  
三月初四日開行 勃勝波底勃  
輪船定于西四月十六號拜六即  
華三月初七日開行 榮牙勝輪  
船定于西四月二十號拜三即華三  
月十一日開行 由本坡前  
往 下加勞 峇越 岩左 吉  
蘭丹 智眉 萬拿厘 實拔畢  
碧拿黎 八打尼 萬峇 亞  
我勝 六坤 耶宜 高門沙  
占本 網略等處此佈  
宣統二年正月初六日 一三  
伊亞紗德公司謹啟

○輪船招售告白 啟者茲有一  
火船名曰沙院意欲沽出坊或承  
買此船身長八十二英尺廣十三  
英尺六寸深七英尺注新鐵重二  
十三墩有奇可載米約四百五十  
何已有執照准載船面客四十四  
名每點鐘能駛八海里奇置有新  
新鼎其力一百二十磅此船係用  
暹羅之老智木製成現在完全無  
損 諸君欲知此船詳細可赴嗎  
吉實得力門牌二十一號面詢便  
悉此佈

# HOOGLANDT & Co.

有款招揭告  
白 ○啟者  
本公司備有  
款項招人揭  
借須以在坡  
上等產業為  
質利息照常  
諸君有欲  
借款者請來  
相商可也此  
佈  
宣統元年三  
月十六日  
荷蘭公司謹  
啟

## 天喜堂名老牌調經丸

老舖在香港中環坭街口  
天喜堂商標  
正舖在羊城西關光雅里



石叻馬交街  
月昌記代售

老牌調經丸  
味一沽獨敢安全萬非若

治一二月胎動不安或吐  
治三四月胎動行經或肚痛  
治五六月胎動行經或肚痛  
治七八月胎動行經或肚痛  
治九十月胎動行經或肚痛  
治行經時或多或少或早或遲  
治行經時或前或後或多或少  
治行經時或痛或不痛或不一  
治行經時或閉或近月閉結  
治子宮虛冷多年不孕  
治經期前後腰痠肚痛  
治經期前後頭暈眼花  
治經期前後腹痛不止  
治血山崩漏血流不止  
治產後惡露不盡  
治產後血暈不省  
治產後腹痛不止  
治產後不食  
治產後不眠  
治產後不語  
治產後不識人  
治產後不識物  
治產後不識聲  
治產後不識味  
治產後不識色  
治產後不識觸  
治產後不識痛  
治產後不識癢  
治產後不識汗  
治產後不識汗

凡門前街太乙號  
京都馬市佛照樓  
廣州木橋街如意樓  
石叻馬交街月昌記  
代售處  
汕頭鎮邦街保太和  
天津紫竹林佛照樓  
佛山潘涌順天相堂  
大吡叻新嘉坡周昌榮  
梧州大門口廣生堂  
上海大馬路老德生  
省城大門前廣成昌  
庇能大門口廣成昌  
潮州高橋英盛號

此方自京都王爺之老婢傳授日老調經丸

# 魁 觀

義利洋行

義利洋行



SHAG BIRD'S EYE.  
TOBACCO.

正庄金樹標奇勿七

換烟絲此種烟絲係

以上等熟葉製成若

以烟管吸之入喉涼

甚如以紙捲吸之其

味甚醇此烟在于本

坡市上所沽確屬上

等各華人行店及本

公司常有發售倘

諸君有欲試吸烟味

者請到本公司索取

辦頭不收烟費此佈

英一千九百一十年

正月一號

新加坡及檳榔嶼專  
售人義利洋行謹啟

# 電 車 有 限 公 司 告 白

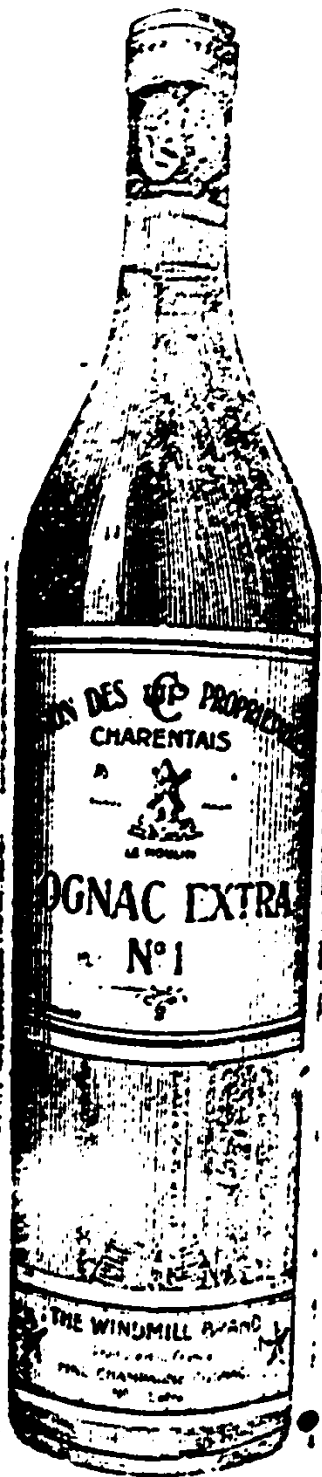
啟者本公司特字知照 諸君當開晏尼申橋時本公司之  
電車由石叻門來者現在停止於然申碼頭由是日起電車  
過本坡之港前往丁律本公司停止之地方茲將電車所往  
各路分段之處列下 丁律及然申碼頭 忽勿黑芝律及  
嗎吉實得力 然申碼頭及丹戎巴葛 丹戎巴葛及浮羅  
勿勿尼波頭 忽勿黑芝律及石叻門 茲將每段之車費或  
不及一段之車費開列 一號收銀五占 二號收銀三占  
茲將上管全段之車費開列 一號收銀二角 二號收  
銀一角二占 電車由清晨六點半起至入夜六點半  
止在兩頭之車站停止六分鐘 電車由入夜六點半起  
至十一點半止停止八分鐘 以上所管最早及最晚之電  
車由兩頭停止之處前來或前往本公司在麥千施律之車  
站此佈

英一千九百一十年三月二號

酒池蘭萬標車風正 酒池蘭萬國法正

WINDMILL BRAND Y.

店均有發售  
 均須注意  
 幸勿誤購  
 宣統元年閏二月廿六日  
 每樽價銀一元  
 各處均有



及取入者  
 樽本乃公  
 係司可通  
 法佈國萬  
 國商商知  
 商售知悉  
 在子此標  
 坡中標萬  
 第一國地  
 等之係在  
 法法圖國  
 商商標或  
 者者以

記為標狗雙

悅喜然本試客經一許推所醫名由係與地國萬國法

雙狗標為記



雙狗標為記

或製子提常用全知地國萬國法可

本為國最廉其上市于在半角二元一銀價樽每

試一人取供以能驗其酒之類此有款可公

下列名處之酒或賣沽有甚

- 德興號
- 恒興號
- 德昌號
- 和八號
- 廣源號
- 濟公司
- 德源興
- 泰源號
- 廣源號
- 成發號

# GUTHRIE & Co. Limited,

白 告 司 公 限 有 里 直 牙

埃 羅 野 之 三 品 酒 此 類 之  
 酒 銷 於 華 人 各 大 公 館  
 及 甚 多 著 名 商 人 所 購 飲

其 一 千 九 百 零 九 年 正 月 一 號



新 嘉 坡 牙 直 里 有 限 公 司 謹 啟



蜜 酒

新 嘉 坡 牙 直 里 有 限 公 司 謹 啟

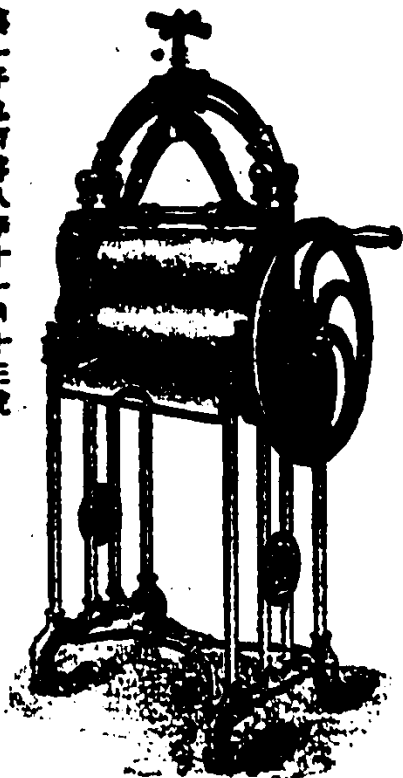
# JOHN LITTLE & Co., Limited.

司公直里然

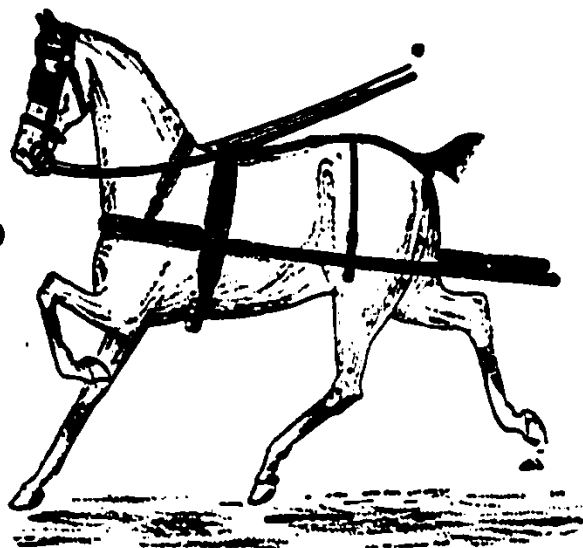
告廣沽平物貨

一千九百零八年十一月十三號

啟者特字通佈 諸君知悉茲因本公司定于西本年亦不單月四號即華二月廿五日起將各樣貨物一律減價沽  
以廣銷路此大平沽各貨限以兩禮拜為期伏望 諸君欲以廉價而得精美之貨者幸勿失此好機會為盼特此佈 聞



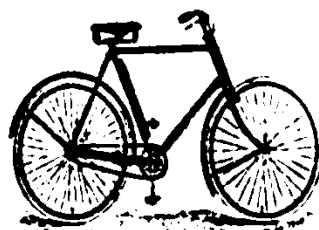
元七十三  
元十三



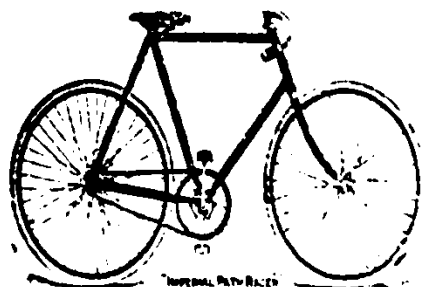
元十四  
半元六十四  
元十六

元五十三  
半元三十四  
元五十五

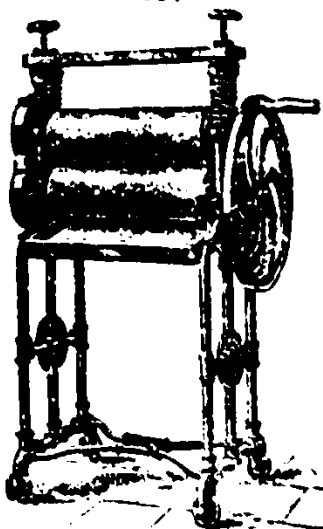
半元二十三  
元十四  
元十五



元十七 元十六



元十七 元十六



三十元

新加坡然里直有限公司廣告

# RILEY, HARGREAVES & Co. Ltd.

## 司公限有立兀夏里禮

啟者特字通知本公司自一千八百六十五年開設以來向營電氣 機器 機器師 製船之  
業本公司代理嗎嗎沙項上新式製糖機乳車 本公司承造及安裝烘乾機乳爐 代理勿力蘭  
電扇此扇利用而價廉 代

理索爾自來火車及機器由  
三匹馬力起至七百匹馬力

止此車利用而第一價廉

大小用油各式車 各式礦

車 特別抽水機器

代理聯士丹勃格打公司之

新式礦上搬運車 代理光

圖花石此石係在歐洲著名

大廠所製 需若欲觀可到

嗎實里律門牌五號本公司

之寫字樓詢問 本公司出

售新式所用之各種機器

機器師之機器 鐵 鋼等

物 本公司之機器無不字

樣即在嗎實里律門牌五號內

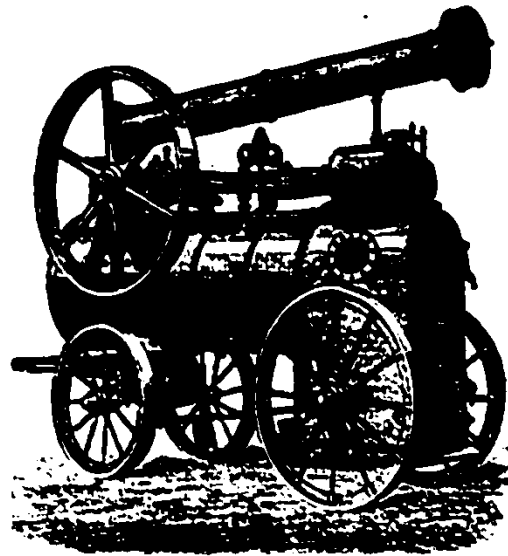
代理英國燕修羅及希

丹士英德羅有限公司該公

司專製各項鐵器 代理電

氣機乃係香港丹有限公司所

所備車用之摩打機器等項 本公司備器師之寫字樓巧造建  
岸所用之(花羅)磁結灰石以供建築碼頭及貨倉之用此佈



禮里夏兀立有限公司謹啟

本公司

總寫字

樓設在

本坡

分行設

在星洲

檳城

麻六甲

在細略

棉蘭

戶港

四州府

設有代

理人

本公司

電線號

頭名曰

夏兀立

特此佈

聞

英一千

九百十

年正月

十七號