

○又電云前督陳慶龍奏近日地
行政續情形以因款續辦手開開
續辦情形前曾勉為其難○又
電云廣東省前督危重○又電云
昨晚日本外務大臣歐登壽與
及各國員駐日使胡德德及日本
各大臣均在席

閩粵

○覆准販米 日前福州商務總
會移文汀漳龍道請開販米一節
茲由本處商會覆准其陸續來
販以免米價騰貴並限定三千包
之數毋得多販云

○商會開會 漳州仙橋分會之
經費係納入會各舖戶給以保護
執照每張或十元或八元或六元
不等統計六百餘張每年春開商
大會一次邀各號前往赴席並換
給執照今年定自初三日連日
開會至初六日止云

○明火搶劫 詔安橋壩村張姓
有一州洋商乘者去年在島知這
負重費船歸故州派因行費沈重
不獨神惡且知即船方之人亦
真不耳聞心感元月杪某夜忽被
強盜多人攔門而入將所有銀錢
封禁一空聞該地適處海隅盜賊
易於走脫然前此左右各鄉雖屢
獲強劫而未有若此大損失之多
官斯士者若不嚴行緝拿不但有
碍治安將使華僑新舊不敢歸
故土也

○宣統二年二月十八日督署
樹勳督香港等字各報進口 十
八日督署忽開各關稅務司飭令
華洋員役遇有大小輪渡進口搜
查香港來省之各種華文日報及
書報等一律悉數繳銷并飭郵政
司不得代寄全日復札警道通飭
禁人代派昨十九日王道奉札後
已通飭各分屬嚴禁禁報人等
夾原札轉下 為札飭事宣統二
年二月十八日奉署理兩廣總督
部堂札開照得報館之設原以
開通民智為宗旨凡有會館報館
自應主持公論以免清惑致貽茲
查香港之華字日報果險既多任
肆刊載尤多虛誕往往捏造謠言
顛倒黑白甚至肆口實鼓煽煽
惑滋事有關於世道人心大碍於
地方治安亟應從嚴查禁以免內
地商民為所乘惑除飭行各關稅
務司飭令華洋員役遇有大小輪
船渡船進口開查搜查如有各
種華字日報及書報等件即行截
留送關備辦並飭郵政司分飭各
屬不得代為寄寄外合就札飭為
此札仰該道即便遵照刻日派員
通飭城廂內外派送華報各舖戶
人等嗣後不准代派此項報款如
敢陽奉陰違一經查出即行從嚴
究辦以昭儆戒等因奉此除通飭
各正分屬遵照辦理外合就札飭
札到該正分屬即便遵照辦理

○港報非經特許仍不准入口
十九日吳郵政司以港報前奉督
署飭禁入口現在香港有報載數
種均係華文名為香港日報五旬
報南理報維新日報等四家是否
准其進口特函詢督道王道接函
覆謂禁運港報係奉岑前督札諭
聲明除中外華字書報三家外無
論何種港報非經本部特許概
不准入口現在港報并未奉有弛
禁明文宋便據准其一體來省
○聘請日人 日前督署以粵省
陸軍武立係為造設新軍官長
之地此項教育宜往日本聘請
軍中人充當以資熟練旋經電
請廣東軍部保薦由該部派
福島中將保釋菊池武夫少佐來
粵現因該少佐有事不能隨聘特
保福野少佐聞福野元來粵合
同訂明每月薪水四百元由彼國
起程之日起支給實則四百元俟
一年後教育如有起色其薪水加
支十分之一云云乘將訂明合同各
節呈呈大部備核矣

○劫案久聞 來往德慶羅定同
再被開劫一日七旬餘時候駛至
土名大灣地方突被匪徒多人劫
掠銀物一空腹中搭客有湖南人
二名携有衣物一包亦被奪去聞
該匪此次被劫夫賊匪巨云

本城

○口餘生 念六日有某華人
由某大船載多味芝在浮岸其女
電傷自會念二日彼在峇釐半巷
打木料于船中猝被鯽魚力刺其
足幾致拖入水中幸彼力掙得脫
兩足傷味重今特來城自投醫院
施治云

○招工工役 本城國家欲招人
承充工役已由輔政司小本亦
要之便悉

○見毆命案 案 案 案 案
之司丹被控毆打某店員與吳亞
祿卒于醫院一案已見前報茲悉
念六日三堂覆訊畢判令將案司
吳核弁

○被逐重來案詳 念六日三
堂覆訊閩人陳興因犯刑出城
近復來城案畢判令將案詳吳核
奪

○嚴緝私會 副護政比角君信
全階牌總洋勿里敦本自督緝
出革逐出境之埔景在坡共犯杜
便等閩人聞此九人均係私會之
首領以是被拿云

○天花又現 近聞浮橋宇張華
工卒處之屋中出有痘症一守云

○印度粵兒 昨午三堂覆訊孟
加里人打星被控行兇傷人案
事因念六日午彼在紐美芝律脚
毆華人洪亞二致流折去一足官
署該被告保五百元展候來月
初四日乃覆訊○孟加里人某甲在

士禮士標牛乳



此乳之牛乳係由國家選育子精院而獲其貴重之食
 料其乳共有三款 諸君有欲購者請向下列之行店加款
 以購大宗者可向總代理商及子有限公司洽購 牛乳計分
 三款 第一款純牛奶 第二款純牛奶膏 第三款和糖
 牛乳膏此款牛乳膏第一
 精良從來未嘗有人販運
 到叻及留他國乳酪于罐內
 而不和他項藥料如此則
 以此款牛乳而使孩童及
 壯者飲之最為有益而小
 孩用此牛乳他日長成身軀強壯天下上等之罐頭牛乳為最
 無幾諸君欲買請到下列之行店可也 安樂公司 源振豐
 永和成 衣勿耐沙公司 義聯公司 廣仁興
 廣南生 金昌公司 廣公司 廣仁興
 一千九百零九年三月三十號

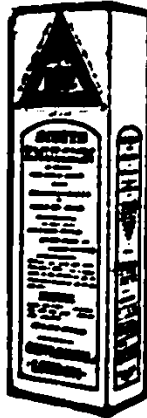
輪船行告白

有萬家慶輪船及嗎也輪船常
 川往來本坡 文島 巨港
 諸君有欲寄貨物購票者請
 到本代理人羅德公司相商可
 內此佈 一千九百零九年
 三月十一號
 伊理人羅德申律門牌廿八號
 羅德公司謹啟

SCOTT'S EMULSION

肺部發癸

一千九百
 零六年三
 月十一號



此非路多古街六十三號門牌付來証書存子
 患肺癆病在林足有三月凡人皆謂難或復元
 仍必內傷他身上大肉盡落骨骸現為後醫生
 取食司各脫魚肝油一瓶其胃口大開
 今體復元今日他已全愈
 此油之奇功足補
 病無不決取



何以得治緣由

有力足現無內傷其實因司各脫所
 用之鰵科田鰵魚肝油至貴而至好
 者有此靈效可以補養其肺傷生肉
 其本體則家魚油斷不有此奇驗因

非用至純之
 油且非用
 完法製成
 不令其化
 能使人體
 巧而實

金雞鐵樹補功藥酒



此藥之功效

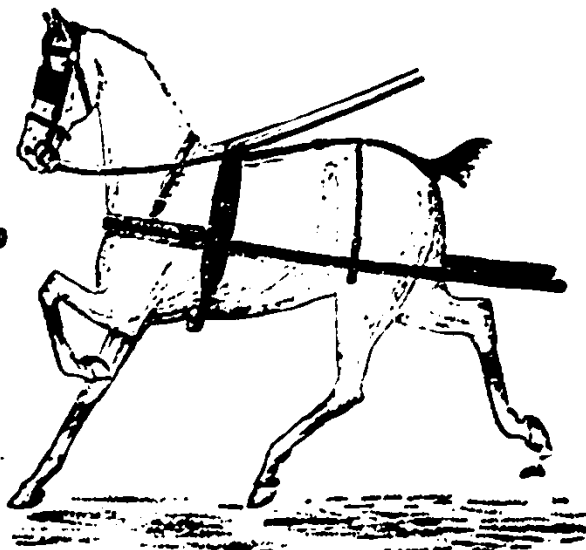
此藥之功效
 凡人體弱
 精神不振
 胃口不佳
 消化不良
 婦女經閉
 產後失血
 小兒疳積
 老人衰弱
 病後補身
 補腦強精
 壯氣養血
 延年益壽
 功效神速
 誠為補品
 中之極品
 凡欲購者
 請認明商
 標為要
 大藥房均有
 出售

JOHN LITTLE & Co., Limited.

司公直里然

告廣沽平物貨

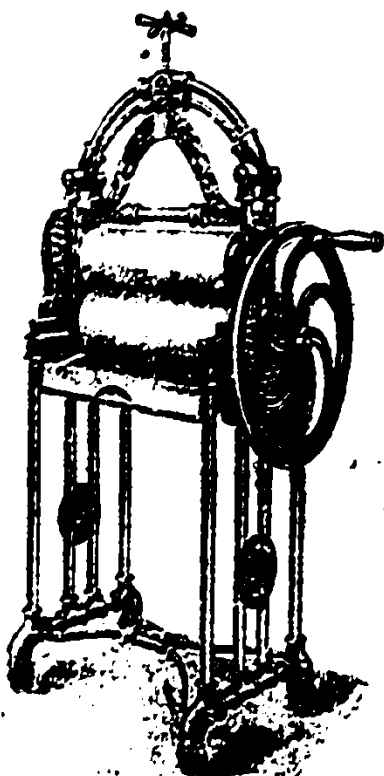
啟者特字通佈 諸君知悉茲因本公司定于西本年亦不單月四號即華二月廿五日起將各種貨物一律減價沽去以廣銷路此次平沽各貨限以兩禮拜為期倘蒙 諸君欲以廉價購得精美之貨者幸勿失此好機會為盼特此佈 聞



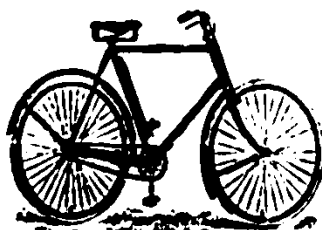
半元二十三
元十四
元十五

元五十三
半元三十四
元五十五

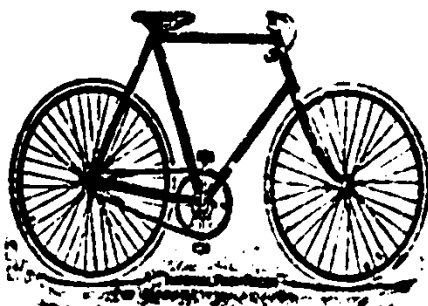
元十四
半元六十四
元十六



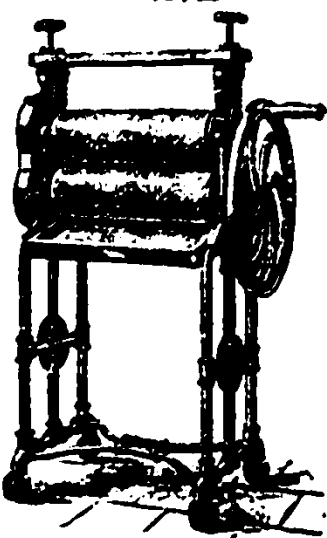
元七十三
元十三



元十七 元十六



元十七 元十六



三十元

西一千九百零八年十一月十三號

新加坡然里而有限公司謹啟

Deutsch-Asiatische Bank.

德華銀行廣告

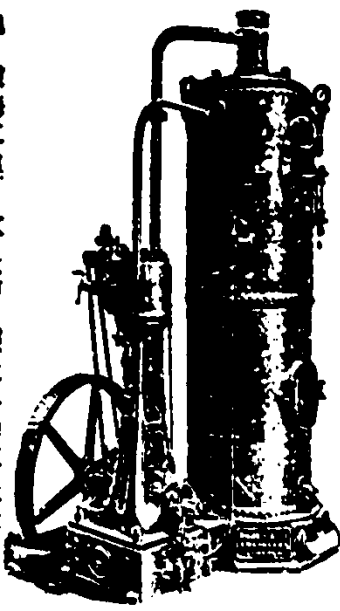
啟者特字通知本銀行大寫字樓坐落上海四各大總匯
 人則在于德京已收足資本七百五十萬兩 分枝設
 在德京 北京 神戶 奧刺吉打 天津 大坂 漢
 口 濟南府 香港 青島 威海衛 以下所列乃本行
 及主人名字 在德京 哥尼里芝施爾(此乃本行
 總行) 德士勿里芝德本 嗎黑拿實年宜沙呂德 德芝
 花爾年及燕拿士南里 爾勿華佐華公司 奧拿呂爾
 公司 在佛爾第 奄爾德爾士及爾 耶德爾士爾
 芝士丹 在威麥 志黑芝銀行 在哥連 沙呂奧車
 威公司 在武振 嗎黑士芝海波衣及華德銀行
 在東京之銀行 晏老爾士及子 英京之柔年及士
 奧有限公司銀行 志芝銀行之英京代理人 乃力申
 拿尼士干陀宜沙呂德 本公司在于來往短期每年
 利息二巴仙 若欲知長短期利息來詢便也 凡銀行各
 項生理及匯水生理皆有經營此佈
 宣統元年七月廿四日 司理人爾夫其連爾啟

Tampenis Cement Tile Works.

花磚出沽

啟者特字通知行淡卑尼士磚廠所產常有各
 色及各款花磚出沽此磚之色澤能合購者之
 意本廠所製之磚比之本坡入口者更為上品
 爾若欲知詳細請赴德華銀行詢問爾若佑
 爾便悉特此佈 聞
 英一千九百零九年九月九號
 淡卑尼士磚廠謹啟

HOWARTH ERSKINE LIMITED.



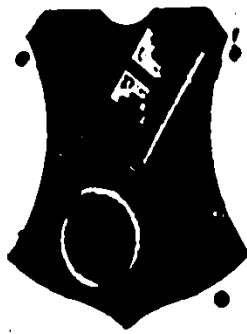
啟者本公司乃是建造土木及機器之工程師設本
 之總寫字樓及廠設在新加坡英律又在坤甸
 單律設立寫字樓而在于仰光 檳城 意倫 吉隆
 網略 香港 上海 羊城等處均設分枝之店本公司
 所造工程乃係建築鐵 鋼等項之屋宇 各式橋梁
 鋼 鐵 三合土等項之碼頭 燈塔 水塔 礦石
 誌等項製造花籃等項本公司充當國家包工之役乃水

池 填海工程 火車路 掘土各項工程能架木較
 船澳之貨倉螺旋式之樓梯 製造各式用火或用
 水之車 本公司內常有出 礦務 各式大小鐵板
 小鐵桁角 鐵 螺絲 斧頭 鋤頭 巴龍刀 螺絲
 鐵釘 鐵線 鉛鋼及各式鎖匙并各種機器 伏空
 爾若有欲委任者請到本公司商酌為幸此佈
 宣統元年五月廿九日 夏活爾士限有限公司謹啟

嗎根代望即有利銀行告白

啟者本銀行創設有年茲將本行情形詳開如左 本行批准共備本
 銀一百五十萬磅 取定本銀一百一十二萬五千磅 已收本銀五
 十六萬二千五百磅 盈餘積項共計二十五萬磅 本銀行總寫字
 樓在倫敦 凡爾仕商存者本銀行之項其一年定期者以四八仙半
 息算 六個月定期者以三八仙半息算 三個月定期者以三八仙
 算 來往短期則以二八仙按日計算凡屬本銀行應為之生理本
 銀行均可承造 爾若光顧請移 玉趾臨商便妥
 大英一千九百零九年亦不月十六號
 嗎根代有利銀行司理人兒下士謹啟

售發酒蜜



本公司一家所出餘無別家出售 爾若光顧請細
認明商標則必無誤細辨香味方不致誤價甚相宜
倘有到者之請有新早 移玉惠臨實是幸
大英一千九百零八年正月一號

明鳴也洋行謹啟

改者茲本行由歐洲辦到上等蜜酒來叻發售其酒甚佳茲將標頭
印出 爾若光顧請細認明商標免致有誤近聞有無恥之徒假冒本行
標頭標蜜酒出沽希圖魚目混珠最堪痛恨今本行再行議定於酒
樽木板內加一鐵線形以示分別倘 爾若有知何人假冒請到
本行報明即贈花紅銀二百大元經官議定即發斷不食言再
此酒不能貯往 加那巴 三寶壟 四里末 蘇加錫 檳榔嶼
日里等處其餘他埠均能運往此佈 聞
大英一千九百零八年正月一號

明鳴也洋行

售發酒池國萬標某特上項國法



本公司一家所出餘無別家出售 爾若光顧請細
認明商標則必無誤細辨香味方不致誤價甚相宜
倘有到者之請有新早 移玉惠臨實是幸
大英一千九百零八年正月一號

啟者茲本公司由洋國督辦頂上萬國池酒來叻
發售其酒清香郁鬱醇厚異常飲之誠可令人長血
氣壯精神悅顏色妙矣無窮今市上所有萬國池酒
無有能其出右者爾若光顧請細認明商標免致有誤
大英一千九百零八年正月一號

明鳴也洋行謹啟

售發酒品三



三品酒
明鳴也洋行謹啟

啟者本行督辦歐洲馳名三品洋酒來其噴發其酒係白頭
式發售有年沽飲 爾若莫不稱其香爽矣近有無恥之徒假
冒本庄三品酒款式以圖魚目混珠情殊可恨爾後 爾若欲
買本行白
頭三品酒
者請細認
本號標頭之內有小紙包註明華字新嘉坡明鳴也公司
考倘或若無此字樣即屬假冒爾若欲買請細認此佈告
大英一千九百零八年正月一號

明鳴也洋行謹啟

售發酒池國萬標某特上項國法



啟者本行向由英
國辦到各名酒來叻
發售其酒清香郁鬱
醇厚異常飲之誠可
令人長血氣壯精神
悅顏色妙矣無窮今
市上所有萬國池酒
無有能其出右者爾
若光顧請細認明商
標免致有誤近聞有
無恥之徒假冒本行
標頭標蜜酒出沽希
圖魚目混珠最堪痛
恨今本行再行議定
於酒樽木板內加一
鐵線形以示分別倘
爾若有知何人假冒
請到本行報明即贈
花紅銀二百大元經
官議定即發斷不食
言再此酒不能貯往
加那巴 三寶壟 四
里末 蘇加錫 檳榔
嶼 日里等處其餘
他埠均能運往此佈
聞
大英一千九百零八
年正月一號
明鳴也洋行謹啟



售發橋橋名馳



啟者養生之道所最要者則惟飲食其大則惟酒爾然必須有以
善其始無意外此本行所辦所以為 諸君之所共賞也故者本
行所沽之橋橋久已馳名於東方一帶而於叻坡則聲名尤著全
本行沽賣等此橋橋已有三十年之久其製甚為堅固保能避火
且其輪甚甚妙斷非盜賊等所能開計
其橋全身均用鐵製成並無雜以木料
且其橋自前至今均為一式堅固並無
有優劣之分至於各埠大小不一而價
值則約一百元至四百元凡用之者可保其不礙焚燒即遇意外
火災要亦無所損壞是以本行之橋實為叻坡諸華商所共賞
而本行每年所沽亦不鮮茲特為之佈告 爾若有欲購者
請到本行面議可也
大英一千九百零八年正月一號
明鳴也洋行謹啟

明鳴也洋行謹啟

時報附張



大清宣統二年庚戌

二月廿八日禮拜四

隨報派送不取分文

小說 一味痴 四續前稿

卷英客

歸輪遇日該派回叻，必凌晨六打外鐘啟行，此其向例也。營中播音徘徊，以呀連日，故起檢出發之際，尋即獲各一隊，營已自赴就署，西意滿既不能稱心于製圖，則大地茫茫，雖其知我，至若作瀝國之汗漫遊，斬除煩惱，付世世于不聞不問之為愈乎。

同伴聞聲驚視，立命停輪，紛投太平衣于海，并急放小舟以避之，不料待至兩小時，四船仍無踪影，同伴有悟其難來舉動之異常也，心知營非失足，但念同多時，亦不忍聽其葬屍魚腹，唯搭客等，則絲待久而鼓噪，互相詬誶船主，謂阻礙彼等貿易時刻，船主亦敢抗眾，乃不得已特託就近之漁戶，謂倘有拾獲屍屍者，明日不吝重賞云，漁戶均回聲許可，輪乃出發。

營有兄弟名大中者，執役于別輪，亦隔日來往該港者也。

途牛遇相遇，船主因令懸旗各話，故兩輪均緩步近岸，船人告營兄以營其，營兄聞信之餘，揮淚不已，立即過輪，俾來坡營其身後物也。

營兄過輪後，同伴遂以此來聞見告之，并導往檢視營之遺物，營兄既似索擄，亦無心為之收拾，因思手足僅二人耳，連被擄口于斯，今忽由道而臨行拆翼，使僑國老親，聞此凶信，有不痛斷肝腸者耶，愈思愈慟，旁觀者亦不覺淚下，欲覓一二言以慰之，不可得也，船主見其慘狀，亦為心酸，勉慰之曰，既死不能復生，尚宜自珍，俾得以料理其身後事，因聞

實也。

營兄聞船主言，雖首示勸意，復思弟之相說，原非像天折者，何家門不幸，遂少于斯乎，因憶弟在日，曾有拍照小影，於是發其存像，欲取州視之，不料甫啟箱，像之上層，即見留書一紙，寫明與已開拆者，因其弟之絕命書，乃昨夕所勸者也，正應想其致死之由，今忽獲此，知弟自道其隱衷矣，急拆讀之，
仍未完

行省

兼國軍體 ○李總督者日前書署長春籌備公會議於長春府城內仿照江亢虎氏建議在都門建築國軍體之舉建築一團軍體俾同胞觸目驚心有所警感云又在吉林籌備於吉林某巨紳及將軍某部略謂我大人官先登超提倡一團先在吉林省以建築一小體名曰國軍體二則即在此體中設一團團愛國會將甲午中東之役庚子之役聯軍入內在在之慘以及某地某年失失某國併我同胞受外人羞辱情形種種編成歌以激發我同胞之心志使之觸目驚心有所警感以動其愛國之真誠遂舉熱心之國軍高員輪流在此體中演說再選舉巡行宣講員下鄉察民族說察察明督撫准准巡行宣講員在軍界警界族說台等受訓一切等事斷不可互起衝突自如現況尤覺有益其多條編編教育勸工巧勸辦農桑勸辦勸辦選國體等事先由吉林我朝發辦之地起應再辦東三省以及吉林等處行全該或能激發我同胞愛國之心庶幾可作救亡一策矣生後事皆經心有餘而力不足我大人等恩深重名震中外親生夙聞我大人實屬熱心愛國雖是居林下亦未嘗一刻忘懷定民是親牛膏

味藥陳之原因也云云聞高將軍允俊因債會斷有成效時遂認多款以盡國民義務

納稅最多 ○各省納稅捐多額至十萬以上者已不多前現據見諸報紙者皆之現以江蘇常州府無錫縣人關廷弼為最多年納稅捐十一萬五千一百元

十上封事 ○去月二十八日山東巡撫孫寶琦於一日之間連上封事十事此外其他各省督撫竟無一奏疏屬罕見

雲南苦旱 ○滇久不雨無備昂貴民困甚

兵民再鬧 ○台州仙居兵民騷擾後經地方紳士出也調停擬令民開出洋三千元打死之而奔逃郵洋五百元營兵五名每名郵洋二百五十元其餘以作賠償暨及他處用且起事商須有二三人投案從輕實仙民以被打死殺死及被焚燬之房屋損失已巨不甘再行讓步因此日前軍中砲擊互相攻擊較前此尤為猛烈從砲地逃出者皆自再砲以多初八九等日兵民各死傷二三十人朱派以上十餘村近已將婦女幼孩紛紛徙往他處恐非有一番大沖擊不能了事也

危甲逃荒 ○鄂屬災民逃荒各省者不下十數萬人蓋奉天距鄂為數千里亦有河陽災民五百四十餘人結伴德京廣東等處飢殍抵滬後息於沙灘之中瀕地之下與屍為伍築土下林於冰天雪地中啼飢號寒凍斃數十人其生存者現由海員道核定旅費口食派員押解

鹽務

兩省九省調查鹽政 ○江蘇路運局為調查鹽政事函致粵粵局請局照方今部臣草書於上乘於鹽法將大有更張用意甚盛但未知其結果如何又况利害二字政府代談恐不如人民自謀之尤為切幸無論部臣現向未定即將來果有明文法令其於利弊果能毫無遺憾是以卜圖鹽計下民民情與否亦必各省胸有成竹乃可下確實之語判而有所建白於其間除通行函懇產鹽各省應會辦浙鹽運司各局外特請貴局查照後開辦法迅賜答復倘荷有成希即行定案相 公上調查方式從速進行以成我人民多與政事之實

出印九省互審三委任官駐員中若干深明各本省鹽務之員研究或缺九省互審研究之體例大思分爲兩種一審鹽現在之弊害二者專將來之改良

談瀛

世界各國結婚之年歲

奧大利 國人無論男女年及十四歲、其能力足獨方營生活、則立一室室者、通例即視為可以為父母之年、

德意志 男子須及十八歲而婚、

法國 婚期男子十八、女子十五歲、

比利時 其通例一如法國、

西班牙 為八夫者、須逾十五歲以上、為人婦者、須十二歲以上、其普通社會、雖最貧者、均恪守此例、

匈加利 與馬奴花、男子年必及十四歲、女子十二歲、即應教從男子則必及十八歲、女子十五歲、此例即應教徒守之嚴嚴

希臘 男子至少應十四歲者、女子十二歲者、

葡萄牙 童子及十四歲、視為成婚之年、女子則十二歲、

俄國 及費格孫(德國聯邦之一)兩國婚期之限制、男須及十八歲之年、女及十六歲之年、此其較近者、

瑞典 男年及十四歲、女十二年、即得結婚、

土耳其 男女所家、視其舉止有方、及具有宗教必要之知識、即為合格、

印度 十歲九齡、以及八齡之童子、按其風俗、尚可結婚、然此例僅女子則然、至其土著、男童年及十二歲、即可為人之夫及家之長、

以上所述結婚之期、至為不一、按原其故、蓋地處寒帶、或溫帶者、男女婚期較遲、地處熱帶者、婚期則甚早、而文化之缺之、影響於早婚之風俗為最大也、

英國 婚期呈出之結婚期

倫敦日報、載紐約訪員來函云、英國不內于省公約布城、有羅氏者、以細故與其妻離異、後於於案、其妻呈出其結婚時之訓令、防閑細密、足見羅氏與其妻初時之愛情矣、其文如下、一

倫敦日報、載紐約訪員來函云、英國不內于省公約布城、有羅氏者、以細故與其妻離異、後於於案、其妻呈出其結婚時之訓令、防閑細密、足見羅氏與其妻初時之愛情矣、其文如下、一

之故、再舉則人、二則必同人千百、然後得官一人、與訂終身
 之故、既後得則光亦無所用、三則夫在時、爾必後得、爾爾夫一
 妻好人物、爾爾時夢想不到也、爾爾可遇人告知爾爾爾夫、爾
 人知爾自有主人、五勿貪爾家之錦衣鑽石貂裘種種各等貴重衣
 飾、與其其人及乳物之屬他家者、六切勿欺騙、七勿與爾爾爾
 及抱置小犬於爾爾、八勿沈溺於賭博、與吸食無益有害之藥
 煙、九切勿洗滌之期、交付內衣一切與洗衣者、十專敬爾爾夫
 爾爾自重、爾爾以上云云、爾爾氏夫婦平日可知矣、自由之因
 分夫常見、爾爾分妻及少、若此則令爾爾、則六合時已有分之
 勢矣、爾爾人神以愛故而不容、以至若斯結局、何如不訂婚之為
 愈也、

叢談

探訪員之必要 續昨稿 ○二日通街、其人也、必其祖
 儀禮之禮、爾及爾爾爾宗之神行術、終日奔走途中、無論大街
 小巷、足跡必經、不勞不獲、一遇有人或打架、或互爭、或巡
 捕入隊拿人、或小偷被逐斥逐、彼即據所見而報於警署、爾子
 事之緣起、不勞不獲、但給主察以尊快爾爾、使該主察亦以此
 爾爾爾爾者、實爾一報之後、便知石沉大海、誓不再報、爾爾
 快報之名好、爾爾計其他、甚深或爾、偶然相撞、神一人夫足
 仆地、亦必爾爾爾爾、使人以其多爾爾見、爾爾尤注意者、更
 在車務一端、有如搭電車者、爾爾下而踏、乘東洋車者、爾爾傾、
 或爾爾互撞、爾爾雙男女、於然倒爾爾爾、或二女爾爾、爾一
 且爾爾、無其等爾爾太極、凡在起事、正不妨一日數見、爾爾日
 悉見、爾爾爾爾爾爾、爾爾於滿街滿巷新聞、爾不止也、爾爾
 有矣、爾爾之通街訪事、 仍未完

工部局告白 ○啟者特字通知茲因本局定期修繕申發奴
 另律是以將海寶得力及得只發實得力由西本月七號起封禁
 爾手完工為止特此佈 聞
 大英一千九百一十年四月廿五號

新嘉坡工部局司理人波几爾士奉命謹啟

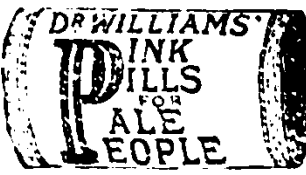
四海通銀行有限公司告白 ○啟者本行已西年今年結
 算經已結清本月廿四日開每百次大會訂定三月初一日分
 派老本息即章程無不照得十巴仙收領凡舊股友屆時携息摺到來
 領取幸所知之為此并候 統安
 宣統二年二月廿五日 四海通銀行謹啟

承頂聲明 ○啟者小坡橋馬路門牌七十七號德
 成號酒牌千果什貨生啤原係陳由添陳紫雲合創開設今因別圖
 將全盤生啤及家器店底頂與陳公司承頂承承承其牛啤生
 酒係原係陳公司之事與陳成號陳再添陳紫雲無涉而德成號由
 添陳紫雲有與外間來往賬項亦由添陳紫雲等承頂二三月內來理會
 逾期不來乃係自便與承頂人無干先此聲明免致誤會
 宣統二年二月二十日 承頂人陳公司 陳公司

江君錫京 江君錫京族居廣州高齡以制黃之術精
 神之爽容亦壯兩端通家醫士大醫生紅色補丸之功其
 餘曾感德之情於甘表茲將其更換錄如左云云○江君錫京
 數年前身軀衰弱頭目眩眩常服中國補劑無效後經友人
 勸服無形可治適有華人醫友介紹服士大醫生紅色補丸
 無月以來身軀強健精神全消自服士大醫生紅色補丸
 神品老年服之補血益氣却病延年少壯服之壯身強體壯
 誠爾人凡抱沉痾如僕者速購是丸而服之始知余言之不謬也
 廣士大醫生紅色補丸所以能使江君錫京身軀強健精力復原



江君錫京 高齡 壯年 補丸 功效



九藥真機神防假

拜此等症求然全消者乃使之有紅有力之新血也其丸以行
 血中之力醫治無效之症如 血虧氣弱 頭暈目眩 腦力衰弱
 不舉 胃失消化 肝腎各病 山嵐瘴氣 頭痛目眩 風濕骨痛
 腎虧腰痛 左癱右瘓 腳氣衝心 腦力衰弱 筋骨痠痛
 濕熱癩瘡 疥癬疥癩 皮膚腐爛 以及婦女月信不調 產後
 症更不來效如神 韋廉士大醫生紅色補丸 各處藥房均有代
 售西藥之店均有出售如欲近購請認明或向新嘉坡海山街
 第一號 韋廉士大醫生藥局購買亦可 每六樽價銀七元九角 每一
 樽一元二角半 實得力銀 遠近郵費一律不取

DIETHELM & Co., Ltd.
Sole Agents
SINGAPORE

Little's Oriental Balm
A Swollen Knee

精醫風症之良藥

老正庄 紙烟包

有人言其行路之時自覺膝間疼痛之狀若若其膝腫
則係其氣血因以此症能令氣血流通足膝腫痛于屈尼
勿謂已之病難治也君所曾
千已過膝間之症兩年醫生及藥水治之不效當時已
請西醫到地施治無方厥後于用 烈水敷患處打噴
嚏 施治令然獲愈云云
此乃藥在一千餘張中之一可云此藥良藥已治奇病
若 醫者有以此種病者是必試服此藥
此藥每罐售銀一毫取藥房及賣藥人均有發售
西一千九百零九年十一月廿八號

恩同再造 ○服者余於其時因南洋遠取風人痘種
傳其毒不自知迨至三年前氣患喉痛發熱不以為意然至去夏延
及遍身發熱打安喉痛之症已極余現求醫求藥功效杳然前至十二
月初五日始遇 陳命舉先生出其祖傳妙法為余施治服藥不
取分文至今幸而獲愈然神先生之所賜也 先生現在水城屬元宮
前街對面高升山下打大柴第二號門牌并非藥舖轉轉治風
恩重難言其間自製妙法故專門名家也余必再謝之思倘無以報
爰題其數語附誌於報端以誌不忘云爾
宣統庚戌年二月廿二日 恩同再造人李坑拜識



號十二月元年十一百九千英

天喜堂名老牌調經丸

老舖在香港中環泥街口
天喜堂商標
正舖在羊城西關光雅里

老牌調經丸
味一沽獨敢安全萬非若

治一二月胎動行或肚痛
治三四月胎動行或肚痛
治五六月胎動行或肚痛
治七八月胎動行或肚痛
治九十月胎動行或肚痛
治產後血暈或肚痛
治產後惡露不盡
治產後腹痛
治產後大便閉結
治產後頭暈眼花
治產後心跳不寧
治產後口乾舌燥
治產後精神不振
治產後食慾不佳
治產後乳汁不足
治產後身體虛弱
治產後一切婦科雜症

石叻 檳榔嶼 怡保 芙蓉 太平 居林 峇株 昔加末 安順 坤甸 泗水 萬隆 巨港 棉蘭 望加錫 馬辰 坤甸 泗水 萬隆 巨港 棉蘭 望加錫 馬辰

丸經調老日製製時時之胎于製早都自得方此

企公牛乳天下馳名告白

本廠製牛乳歷有年所為寰球第一色白而滋味甚香
 濃得化學之新法其無上之妙品老年服之可以延壽幼
 年服之可能強壯銷數之廣英國為最日本香港新加坡

印度南洋 廣東金山 廈門等處 每年產額 五百萬箱 亦可圖盛 夾板夾富 此中國力 國自強戒 煙社會林 立若以此 乳服之不 但身體強 壯且可資 衛生

願諸君請嘗試之始信言不虛也
 體強 體壯 尤宜時服 精神百倍 於國於身 裨益不淺 願

Milkmaid
 BRAND
Milk

CONDENSED MILK
 MILKMAID BRAND
 SWISS CONDENSED MILK
 CHAM, SWITZERLAND

See that the
 MILKMAID Trade Mark
 is on every Tin

Largest Sale in the World

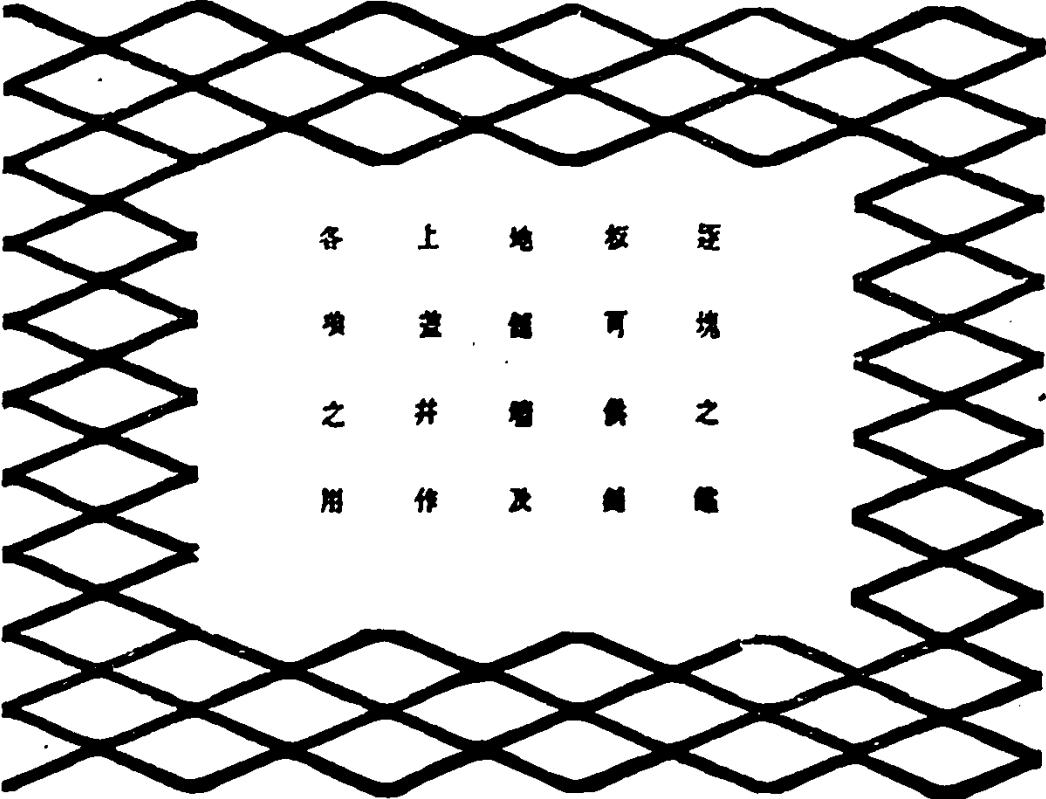
TRADE MARK.

一千九百零八年三月廿七號

企公牛乳公司主人白

牙 直 里 告 白

此種鐵板天下各國均已通用能助灰土而使之更堅以此而和灰土則省甚



逐塊之鐵板可供鋪地鋪牆及上蓋井作各項之用

以下所列各處皆有鋪

設此種鐵板

新加坡之大會堂

有線大酒店

自來水池

吉隆坡之鐵道銀行

檳榔之法國銀行

檳城之滙豐銀行

檳城之華政司署及

二百多洋字均用此種鐵

板本公司貯在倉中甚

多 諸君有欲詢問詳

細者本公司深願詳為

告訴特此佈 聞

牙直里有限公司謹啟

BEHN MEYER & Co., Ltd. Singapore.

Sole Agents

FOR MESSRS. F. WOLFF & SOHN--KARLSRUHE.

白告司公限有也馬明

啟者特字通知茲將德國之加呂士呂地方之爾夫
烏呂及宜公司所造各潤香水開列



士丹宜香水乃是上品香水其味與本坡所製士丹
宜物特加爾爾士丹宜共有二三款一乃士丹宜香
水一乃士丹宜片一乃士丹宜露文



尼版亞拿香水乃是上品及甚潤奇味之
香水此香水在于各埠人均稱為上品之
物



山打尼兒尼
香水乃是本
公司所製其
味實屬上品
奇香

上各類以香水分裝大樽小樽樽款在于
本坡各店均有發售 諸君採購幸勿誤

購者要認此佈

大英一千九百零八年五月十三號

新加坡代理人明馬也有限公司謹啟

BUCHANAN.

葛加丹威實相國會供

英皇及我制軍之酌飲



請認此酒為第一上品

在於市上所沽威實相

英一千九百零九年元月八日

葛加丹公司謹啟

叻報附張

第 二
大清宣統二年庚戌
二月廿八日禮拜四
隨報派送不取分文

外交

○俄政府照會中政府
 申明以對俄鐵路之意以並要求另築一路由張家口經庫倫至恰克圖與俄國鐵路相接於中國允照此舉則俄國亦應助成備費一事云云

○俄政府照會中政府
 申明以對俄鐵路之意以並要求另築一路由張家口經庫倫至恰克圖與俄國鐵路相接於中國允照此舉則俄國亦應助成備費一事云云

○俄政府照會中政府
 申明以對俄鐵路之意以並要求另築一路由張家口經庫倫至恰克圖與俄國鐵路相接於中國允照此舉則俄國亦應助成備費一事云云

○俄政府照會中政府
 申明以對俄鐵路之意以並要求另築一路由張家口經庫倫至恰克圖與俄國鐵路相接於中國允照此舉則俄國亦應助成備費一事云云

○俄政府照會中政府
 申明以對俄鐵路之意以並要求另築一路由張家口經庫倫至恰克圖與俄國鐵路相接於中國允照此舉則俄國亦應助成備費一事云云

○俄政府照會中政府
 申明以對俄鐵路之意以並要求另築一路由張家口經庫倫至恰克圖與俄國鐵路相接於中國允照此舉則俄國亦應助成備費一事云云

○俄政府照會中政府
 申明以對俄鐵路之意以並要求另築一路由張家口經庫倫至恰克圖與俄國鐵路相接於中國允照此舉則俄國亦應助成備費一事云云

○俄政府照會中政府
 申明以對俄鐵路之意以並要求另築一路由張家口經庫倫至恰克圖與俄國鐵路相接於中國允照此舉則俄國亦應助成備費一事云云

○俄政府照會中政府
 申明以對俄鐵路之意以並要求另築一路由張家口經庫倫至恰克圖與俄國鐵路相接於中國允照此舉則俄國亦應助成備費一事云云

○俄政府照會中政府
 申明以對俄鐵路之意以並要求另築一路由張家口經庫倫至恰克圖與俄國鐵路相接於中國允照此舉則俄國亦應助成備費一事云云

俄國與俄國商務關係人仇敵惡習難除是為切要云云

實業

○港報云近日生土價值極昂
 向來所未有誠出人意表者也若此則廣東水餉遂兩閱月間則政府所得之餉恐未能如現在所報之半今該公司估價頗昂其加增亦不為過耶餉缺而巳擬計其餉之數計其籌餉一兩要需利二元方能彌補餉項及公司費用等項即以近日生土價值論每兩熟膏價值銀五元有奇現未充人於此時尚不忍按值加價則其苦心非射利可知但來日方長土價未定該公司前途不無可慮也

○延城居上游首要環山邊田園因
 匪匪之使甲於他處本年開股廣會創辦興業試驗始皆因匪匪及向專機似以利而趨因開辦新任者係中學堂校長應款醫氏應應者宜可乘機必克意經營為前途發達之基實

○廈門洋報日稱一日獲此者獲利三倍或以為
 奇貨可居者將其將來大漲者亦有料其不久大跌者轉時買賣者虧互其近來商欲離而登特電香港定購八十箱備電調叶則不免其商大失所望矣

○廈門大土日漲近每枚本幣七十三元上
 下迭起報紙夾唯州雲各土向來每斤價六兩上下者近亦漲至二十大兩紅土每斤十元上下者近亦漲至一十九元零水漲船高運價而及矣

○龍岩州城內生意頗形清淡各店舖不復失
 况自前年實利太多商界吃虧尤甚是以倒閉者年多一年也

印提聲明 ○啟者本號住山仔頂門牌十一號倘專辦歐
 西諸貨物大蒙諸君所深信仰倘蒙交涉實有準繩茲本號取貨
 特用取貨印及本號收賬亦用收賬印為憑倘蒙諸君收賬倘無
 印或用東家印等印印為不認此聲明以免後論此佈
 庚戌年二月廿三日
 榮泰號謹啟

廣告

看看看

本行係由日軍馬腰張裕軒氏香港小公德行榮達安氏廣
 門生副銀贊林庚生氏除集銀股組織成立名曰建東取
 拜廣東聯合之張凡英國各埠斷同應無何項貨件要
 委託代貨代買者請即而後備句可也
 港信處 香港德輔道西三十九號門牌建東行事務所
 宣統二年二月十八日 建東行理事張裕軒謹啟

宜防吐瀉

○外邦虎骨膏之治法

吐瀉之症家前已有之於於洋熱地之區不論春夏秋冬均有
 病發現其症不一或中區或五之症然其功不可不防也
 防其疾似宜早備如系以作防之備其功不可不防也



去風虎骨膏

此膏之功效甚多凡患風濕骨痛手足麻痺腰膝痠痛
 筋骨疼痛等症一經貼之立見功效
 且此膏之功效甚多凡患風濕骨痛手足麻痺腰膝痠痛
 筋骨疼痛等症一經貼之立見功效

本坡代售處

老源口山街
 大馬路合興
 大馬路合興
 大馬路合興

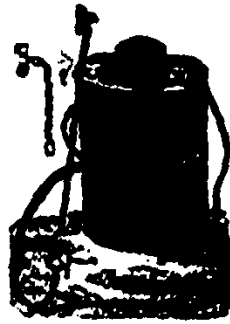
○輪船行 啟者本公司之馬
 希志輪船定于四月六號拜三
 即二月廿七日開行 查加勝
 輪船定于四月九號拜六即
 二月三十日開行 毛里求輪
 船定于四月十三號拜三即
 三月初四日開行 勃勝輪船
 輪船定于四月十六號拜六即
 三月初七日開行 委牙勝輪
 船定于四月二十號拜三即
 三月十一日開行 由本坡
 往 丁加勞 奕施 峇左 吉
 蘭丹 峇厘 萬拿厘 直敦
 拿拿 八打尼 萬各 高
 占本 泗水等處此佈
 宣統二年正月和六日 一三
 伊亞紗德公司謹啟

○輪船招售告白 啟者茲有一
 大船名曰沙匿意欲沽出抑或承
 購此船身長八十二英尺廣十三
 英尺六寸深七英尺注冊載重二
 十三墩有奇可備米約四百五十
 包已有執照准載船客四十四
 名每點鐘能駛八海里有者置有
 新車其力一百二十磅此船係用
 通羅之殼智木製成現在完全無
 損 茲若欲知此船詳細可赴嗎
 吉實得力門牌二十一號面詢便
 悉此佈
 英一千九百一十年四月十日
 嗎吉實得力門牌二十一號面詢便

HOOGLANDT & Co.

有款者廣告
 白 ○啟者
 本公司備有
 款項招人揭
 借須以在坡
 上等產業為
 質利息照常
 諸君有欲
 借款者請來
 相商可也此
 佈
 宣統元年三
 月十六日
 荷蘭公司謹
 啟

代噴水機廣告



啟者特字通知本公司專家代
噴出之水極其
現在最大之樹乳園均有用作

殺滅茅草及各
種樹根之用如
用此器比之抽
拔樹根之費可

減五十巴仙本公司可在于吉隆
及瑞珍成坡係託 羅維夏巴君 為

代理人此佈

英一千九百零九年十二月十四號

啟者本公司現辦到英國最著名之
馬囉標洋泥（市上呼作紅毛泥）
來噴發售此泥乃用上等之材料製



成最能耐久 諸商翁如欲採購者
請到本公司 面商價值從廉此佈

新加坡專家代理人慕娘有限公司謹啟

凡各貨物俱用馬嘜

羅奇生



經在大坡
廣府

別人不得假冒影射

總發行處中街門牌九十八號羅廣同濟各款藥酒

羅奇生

自辦各色洋酒
自釀各色米酒

發行

分售處
丹戎巴葛門牌二百六十八號奇生
牛車水第拾號
新北索二十二號
小坡大馬路四百六十九號奇生

自辦天津美酒

奇生酒房



LOH KEE SENG Singapore

本號支店 天津運糧五 各種美酒 向清金山各埠 久已馳名 今來本坡酒例改良 辦來

自辦天津各色美酒

裝法 香濃味美 確為洋酒正裝 與別家轉托和雜者不同 請垂青焉 當知真偽

躉賣格外相宜

由本號代報運出 水免稅酒價更屬 廉平比之 親到香港購辦更 為相宜便捷

LOH KEE SENG SINGAPORE

羅奇生酒房

本號設知港好米酒九州府人多知之茲如法在本坡蒸釀純用酒藥未釀成並無火酒花糖雜質

自蒸正氣各色米酒

大有壯氣補血之功故無燥熱之弊之患凡屬中國人請飲中國之本酒房謹啓

各酒價目繁多 茲將玻璃樽酒開列

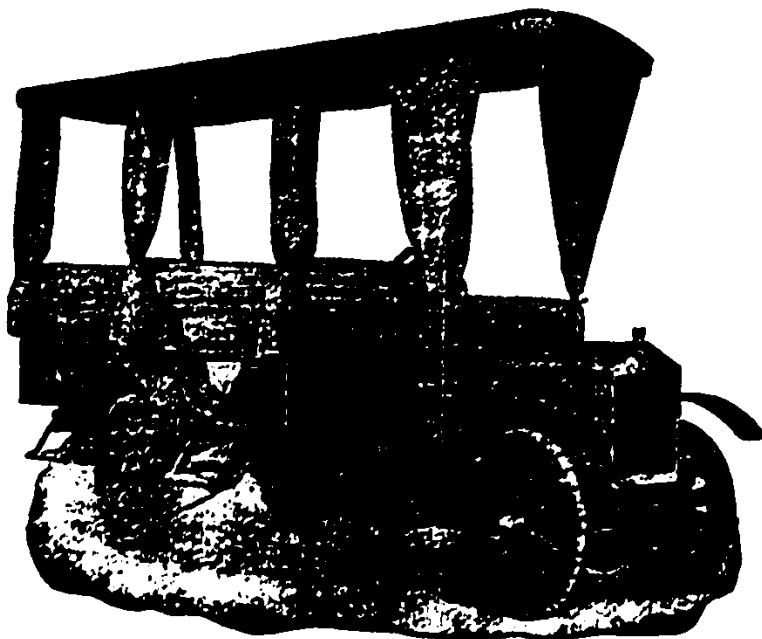
- 玫瑰露酒 價九角
- 茵陳露酒 八角二占
- 五加皮酒 八角二占
- 史國公酒 八角二占

- 高粱酒 價九角
- 汶酒 價九角
- 紹興酒 五角半
- 廣同濟衛生酒 六角半
- 廣同濟三鞭酒 六角半

McAlister & Co., Limited.

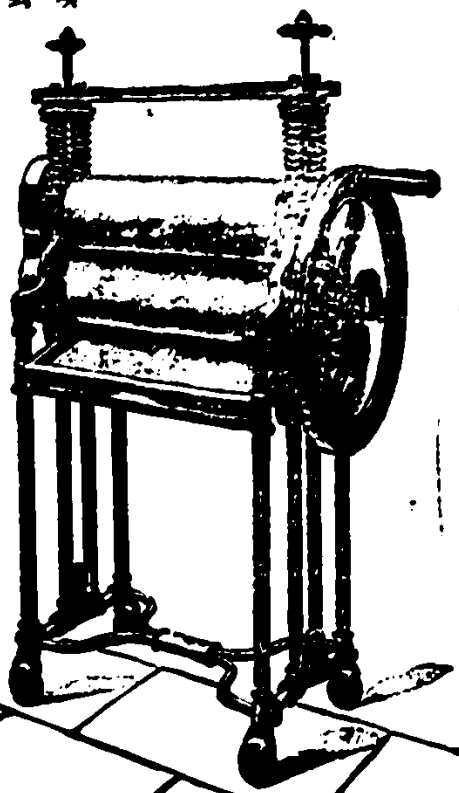
白告司公限有打士里加麥

啟者本公司特字通佈 諸君知悉本公司之打士里加
在峇由里律發售樹乳園所用各項機器及各式機器時常
預備而各大樹乳園均有向本公司採辦機器



圖車打康客能

本公司發售右列圖式之載客康打車現在四州府之項
電報學有用此車三輛 諸君欲知各機器之價值請到
本公司內面詢便悉此佈



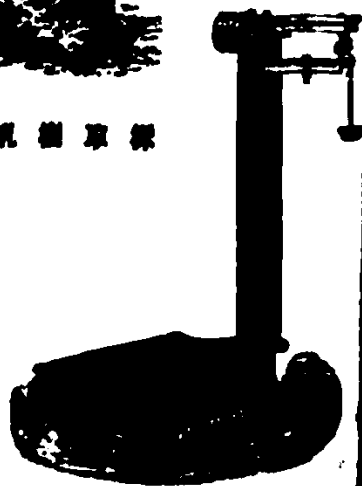
圖車乳樹



圖器乳樹取採



圖錐鐵



圖磅

英一千九百一十年二月四號

麥加里士打有限公司謹啟

魁 觀

義利洋行

義利洋行



SHAG BIRD'S EYE.
TOBACCO.

正庄金標煙膏切士

快烟此種烟膏係

以上等熟葉製成若

以烟管吸之入喉凉

甚如以紙捲吸之其

味甚醇且烟在于本

坡市上所沽烟膏上

等各華人行店及本

公司常有發售倘

諸君有欲試吸烟味

者請到本公司索取

辦則不收烟費此佈

英一千九百一十年

正月一號

新加坡及檳榔嶼專

售人義利洋行謹啟

RILEY, HARGREAVES & Co. Ltd.

司公限有立兀夏里禮

啟者特字通知本公司自一千八百六十五年開設以來向營電氣 機器 機器師 製船之
 業本公司代理嗎液頂上新式製樹乳車 本公司承造及安裝烘乾樹乳爐 代理勿力陶
 電扇此扇利用價廉 代

理索羅自來火車及機器由
 三匹馬力起至七百匹馬力
 止此車利用第一價廉

大小用油各式車 各式鋼
 車 特別抽水機器

代理勝士丹勃格打公司之
 新式頂上機器車 代理光

面花石或石係在歐洲著名
 大廠所製 需者欲購可到

嗎直里律門牌五號本公司
 之寫字樓察閱 本公司出

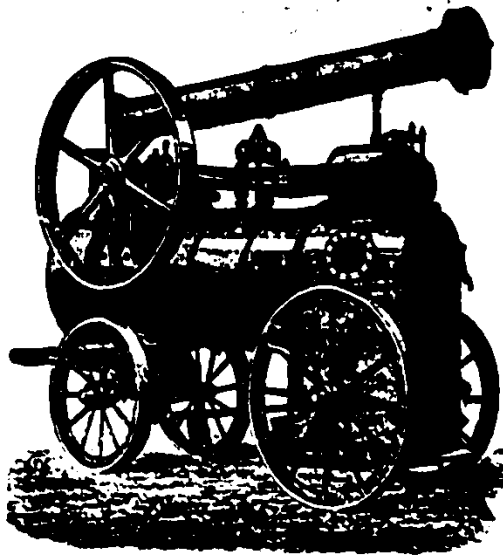
售種種所用之各種機器
 機器師之機器 鐵 鋼等

物 本公司之機器師寫字
 樓設在嗎直里律門牌五號內

代理英國蘇修羅達及希
 呂士與德蘇有限公司該公

司專製各項鐵器 代理電
 氣師乃係香港丹有限公司所售車用之摩打機器及扇等項

本公司備器師之寫字樓巧造
 辦所用之(花羅)蘇結灰石以供建築碼頭及貨倉之用此佈



禮里夏兀立有限公司謹啟

本公司 總寫字 樓設在 本坡 分行設 在檳城 麻六甲 在網略 棉蘭 巨港 四州府 設有代 理人 本公司 電線號 頭名曰 夏儿哈 特此佈 聞 英一千 九百十 年正月 十七號

酒池蘭萬標車風正 酒池蘭萬國法正

WINDMILL BRAND Y.

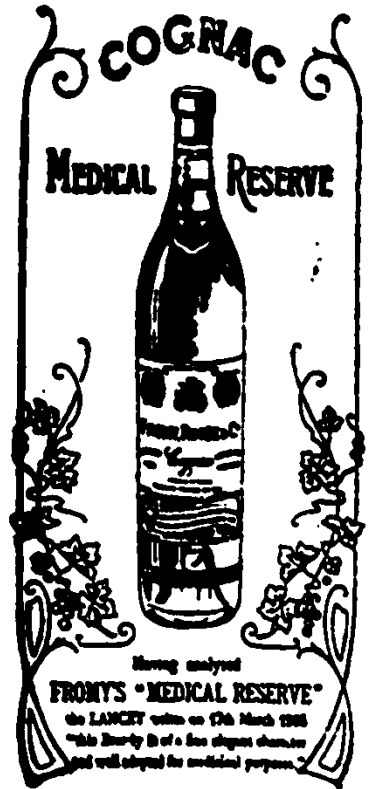
配為標狗雙

此類酒名由名醫所許一經試飲必能獲效

店此均有發售
 均必領往
 有領往
 發售
 注意
 宜幸
 裝勿
 元便
 年購
 閏假
 二新
 月廿六日
 公認
 此酒
 每樽
 價銀
 一元
 各處
 均有
 發售



及取入者樽本乃公係司司通備國萬國酒池類在于校中第一暢銷之酒類君欲購以



雙狗標為記

雙狗標為記

此類酒名由名醫所許一經試飲必能獲效

本為因要驗其上市于在半角二元一銀價樽每

試一人眾供以流備坡在酒之類此將欲司公

下列名店之酒此賣沽將茲

- 錦興號
- 和昌號
- 廣裕號
- 清公司
- 振源興
- 榮德和
- 泰昌號
- 成發號

利直南有限公司告白

本公司所沽之正命鐘標久已通行已蒙諸君所共鑒不意此洲有法造假奸商志圖射利致魚目混珠不分真偽而 諸君有欲以飲此等假酒者為害甚大本公司不得不將此中詳細情形通知免受假徒之害此不但本公司之益亦諸君之益也故特將

標徒假冒
本公司正

金鐘標其
標徒假冒

本公司之
款式少有

不慎受害
甚深因本

公司所沽
之正命鐘

標不惜工
本係以頂

上質材料
或以故會

飲此酒者
雖知其益

逐逐馳名
而無從假

冒酒之故
味同嚼

新嘉坡五坡嘉新
嘉怒鈕公司
代理各項美酒
此酒味純且佳

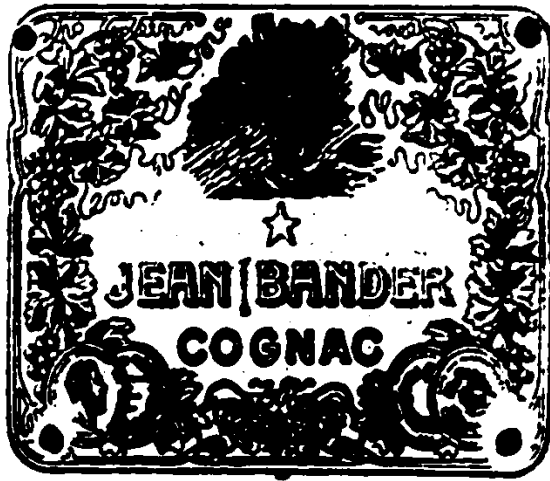


嘉怒鈕公司

大畏坊其所沽之價比之本公司更廉本公司正命鐘標者務必留神知悉勿為低價所誤本公司正命鐘標有兩式其價較廉者本公司定向公堂控究
凡不寬恕有欲購本公司正命鐘標者務必留神知悉勿為低價所誤本公司正命鐘標有兩式其價較廉者本公司定向公堂控究
大英一千九百零七年二月二十號
利直南有限公司 謹啟

名 酒 宜 沽 告 白

啟者通佈 諸君知之 燕豐本乃是角匯之萬國地酒
 然此標沽價值出公平 爾爾國家新章甚多 係取著名之



款與紙能作為常酒入口本公司甚願告眾 諸君無誤

此酒之味甚佳且能補血氣之功效也特此佈聞

新嘉坡牙直里有限公司總經

木坡廿七日各貨的確行情

Table of market prices for various goods including tin (錫), copper (銅), and various oils and grains. Items listed include 叻島椒, 實叻白椒, 浮羅白椒, etc.

Table of market prices for various types of rice (米) and other foodstuffs. Items include 麻六甲上中噴殼, 麻六甲中噴殼, etc.

Table titled '即日行情' (Daily Market Prices) listing prices for various commodities like sugar (糖), flour (麵粉), and other goods. Includes entries for 檳城一號白米, 萬成順八卦印, etc.

THE EAST ASIATIC Cōy. Limited.

售 發 物 貨 式 各

本公司發售丹麥國上品煉乳
乳乃是哥羅華標每箱四十八
罐價銀大元厚皮實買牛奶者請



四十八罐每罐一磅價銀七圓
諸君合意者請來採購 特此佈

英一千九百零九年七月七號

本公司發售上品奧加
細之風車灰此標之灰



乃是天下第一 諸君

合意者請來採購

本公司發售尼加呂琴標之啤
酒此酒已獲顯明乃是頂上之



品質極佳 諸君合意者請

來採購

本公司發售及有貯在貨倉各

款暹羅柚木乃是木柱 木

板及坤影木 諸君合意者請

來採購

東亞沙伊有限公司啟

電 車 有 限 公 司 告 白

啟者本公司特字知照 諸君當開晏尼申街時本公司之
 電車由石叻門來者現在停止於然申碼頭由是日起電車
 過本坡之港前往丁律本公司停止之地方茲將電車所往
 各路分段之處列下 丁律及然申碼頭 忽勿里芝律及
 嗎吉實得力 然申碼頭及丹戎巴葛 丹戎巴葛及浮羅
 勿勝尼波頭 茲將每段之車費或
 不及一段之車費開列 一號收銀五占 二號收銀三占
 茲將上行全段之車費開列 一號收銀二角 二號收
 銀一角二占 電車由清晨六點半起至入夜六點半
 止在南頭之車站停止六分鐘 電車由入夜六點半起
 至十一點鐘止停止八分鐘 以上所習最早及最晚之電
 車由南頭停止之處前來或前往本公司在麥千施律之車
 站此佈

英一千九百一十年三月二號

電車有限公司 謹啟

大英一千九百零六年六月二十二號

