

大清宣統二年

本館新聞除禮拜外每日出一張
外埠均可函致本館取閱如外
埠閱報加寄費可也日除報
紙外並刊送外報不惜工本從
優採辦外復延聘各國名師
與各官紳刊印各種新式花邊
有英法各國活字及各式花邊
等延有西人排印工精其刊
原印字大小機器均用精工刊

第八千四百零九號

叻報

(本館在實得力門牌十一號)

印工嚴絕倫並延有文士書寫
各種文字現由上海購到各種
新體文字其書目另行刊佈所
有各項價甚相宜再本館所登
來札原擇其有益世道人心者
附登否亦須無礙於人而後始
錄其有謬誤成文以及支離費
解者概不登錄嗣後諸君來
札尚祈自諒須寫真附里而
不致誤也來稿存與不存均不
能將原稿收回也 本館謹啟

庚戌二月廿二日

Printed and Published for the Proprietor by (五拜禮號一月四年十一百九千一英大) Ho Joo Koh at No. 11, Cross Street, Singapore.

代論

全臺要務揭示官事方針

給事中忠履等奏官事方針本月十九日 上諭(見去月二十日續稿)欽此輪轉照錄等何去秋清議館臣等論者非一人之故留乃今台之職掌亦非一人之存廢乃舉國之安危諸議諸國現在情形形勢中外古今設若分職之理職為我皇上陳之天下民而立之君以爲民也君不能獨治設官以分治之而用人不能必其賢也於是設御史臺以察行政之邪動官邪糾相維上督受治於法律之中故吏稱其廉立憲各業而天下治矣其在東 立憲各國有國會以制政府有遠民意又有行政裁判院以司行政之斷訟左右維持勢無偏重有同於我也我列祖列宗以來設御史風聞督事者深念民人病苦若無無以周知官吏會橫非也無無禁止法良意美行之二百餘年彈劾小臣而即謂其體恤私故等語勸大臣必以爲毛筆無私故等語勸衆忠勇勢不得不算之私政人之濟若概以爲得已帶來進言者其將何以措詞一不能爲惡欲揭其行邪則進之不得不家劫其猛若律以爲則將來進言者又何以自明是極舉院之性質大夫來而國未幾行

政議院未立司法之權與行政相混合計之專無專司以檢查一切大樞密付諸內外行政大臣於有名無實陸下能必所用之人皆無過舉乎儘不幸而巧立名目刺削自姓鑿金私家集怨公朝如是則民受其害矣更不幸而排斥異己任用私人成立野成相繼結舌天子號令不一城狐立無權寬同尾大如是不則君受其害矣且也九年籌備事體紛繁萬一從節其名不求其實大臣以一紙空文編造政府政府以觀言矣則謂爲政嚴從虛文觀之則百廢具舉就實事考之則百舉具廢無人對發陛下終無由知之如是則不免上下相蒙大臣之巧計者甚且託名辦事欲要圖闊其貨則輸煎要津已收其利而所辦之事全空也上既許民人以立憲之福下反受官吏立憲之禍如是則不免上下相疑民猶水也職舟者水覆舟者亦水不堤其處疑而非險如是則不免上下相衝夫與於上下相衝考諸英法俄史或十餘年僅僅數十年肝腦塗地竭全國之力量或數十年破國以內部壞亂外人乘之遂召分析之禍其原皆由於行政專橫之所致也臣等以茲事關係重大不敢越職懇請明降諭旨飭令速旨諸臣仍遵欽定章程奉列聖諭旨辦理臣等全奏會議意見

諭旨恭錄

宣統二年正月二十三日奉 上諭已錄
宣統二年二月初九日 召見軍機 克榮那那王濟克登諾爾布 林松札木蘇○同日內閣抄奉 上諭陸軍部左丞著朱彭壽勳 右丞著許策琦補授左丞著廖壽 著補授右丞著魏翰補授欽此 ○同日奉 上諭廣西慶遠府知府自缺著全與補授欽此○初十日 召見軍機 志誠 王慶平 余炳文 ○同日內閣抄奉 上諭廣西潯州府知府自缺著張官階補授欽此廣西攝政王鈞章 軍機大臣署名奏劾世續陳偉霖 那桐吳郁生
○交旨 正月二十二日軍機 大臣欽奉 諭旨給事中陳慶桂 奏舉監加價稿抵銷酌宜安詳辦法一摺著趙爾巽俯前妥議具奏欽此 二十四日軍機大臣 欽奉 諭旨法部奏擬擬死罪施行詳細辦法一摺著憲政編查館 議奏欽此○同日軍機大臣欽奉 諭旨御史崇芳奏同姓爲婚未 可弛禁一摺著修訂法律大臣覆 核具奏欽此○二十五日軍機大 臣欽奉 諭旨陸軍部奏請選 用歐美等國槍械淺山戎務邊防一 摺廷昌領練兵田振邦著實給總 督銜依議欽此

本館譯電

○意國火山再發專電 本坡實得力太晤士西報得接十九日德京發來專電云發拿火山山發噴更烈云 同日英京勞打來電云日昨發拿火山又有新穴發噴出石粉三次致令各山園及葡萄園均遭摧壞所出之石粉已抵一千八百八十六年大發噴時最末之界址云

○英兵通外費台電音 念日英京勞打發來電音云小呂宋電音工程隊中有某兵被拘囚犯私搗加里宜寇炮台形圖之故彼已供明欲將此圖交與日人等情而兩日人因為與彼同處亦已被逮此兩人或者其逐出境然據旅居該處之日人聲稱此值(即指被拘之兩日人)祇得保于歐洲某國云 按日人竄伺飛羅邊寨島已不自今始彼國僱之督殆欲代為辯護耳夫日英之惡感已深矣今更有此敗露吾恐彼兩國終難保其和平而不用干戎裝耳

○土馬台議之要件電音 十九日英京勞打發來電音云當在土京會議時土馬兩國大臣所議者乃係通商條約邊界限制及聯合中路等件計自下午馬王極已首途矣

牙里國之奧哥里多之某村宴客所中失慎當時焚火焚斃者四百餘人傷者一百人云
○印度刺客定讞電音 二十日英京勞打來電云孟買電音殺死登申(巡理府兼地稅司事薛薛印)之兇手及同謀兩人均已判定死罪餘三人則革軍出境云

京事

○遺摺關係 聞戴鴻慈病中未嘗預備遺摺其卒也三二人於私家繕之各親友罕有見摺稿者摺同鄉某京官云此摺係翰林院編修溫溫黎港棧所為未知確否摺上保二人多一人同鄉親友皆謂戴平日謙厚謹慎此等舉動不類其為人於是頗滋疑竇聞軍機處密取文誠摺稿底稿閱看既非戴筆迹亦無戴書押云

○仍行舉制 駁馮鴻汝駱有長電致憲政編查館云現江西有某某籍超維持會度其宗旨係保護本國利權抵制外人侵辱諮議局已據允其立案請即核辦電示當由憲政館大臣會同樞府安商電覆馮鴻馮兩斥敘勿允其請又聞某大臣以該會名為保護利權實則干預政事若各省聞風而起勢必民氣愈奮黨惡猖獗即將所覆馮摺之電通電各省遇有此等會發理應行照此游說

昌自管理郵部以來仍濫用私人津浦各及輪電各局撤布殆遍並於部中位置閒員不少慮虞國帑植器私弊等語徐燕基
○節制私通 日前樞臣提議罷斥江春霖之舉聞那桐曾言此事外間輿論甚不以為然各報館亦每日若有論說大為反對聞某私通報館對於此事自必為之袒護彼民人何知故不免為所惑惑云云噫奇矣

○少子處分 粵督袁樹勳因廣州兵變事電請懲處閣樞府諸公謂係公罪祇係少子處分而已
○粵人得選 資政院開院期迫各京官於上月底奔走運動選舉票大為忙碌茲聞各省京官預計同鄉中得票最多者廣東人以蔡士詒梁廣照曾習經票數最多

○奏保督練 樞府現與軍部處籌商奏保鳳山為督練西北新軍大臣
○小山開學 泉州城內容春創立小學堂一所名曰小山學堂公舉進士林淑濬為總理堂中一概事務開辦業有員五十餘人之多頗著成效近擬該總理梁崇流大至於定於正月二十八日開學該生亦已初動上課云

閩粵

媳孫五人前往外洋尋夫蓋其夫在新加坡實醫學以度日也不料陳到廈後旋返同鄉某甲自坡來者報稱其夫今正已携資百餘元回楚安陳及媳聞信大失所望起同推舟空同鄉中代陳用資於昨温州輪船開申返其回籍不致失落海外矣
○代表回閩 福建汕頭國會代表謝崇佑速賢基於本月初二日附海晏輪船回閩閩中各團體擬即開會集議請願之事云

○酒捐試辦 商人榮國春原奉全省酒捐已奉羊城善後局批准現該商將按餉繳局請給開辦近經局員批示恩云據酒捐事屬創始全省地方遼闊非兩年所能頒辦請寬十試辦四年力求妥善起見情形可照准俟試辦期滿後再察看情形妥議章程詳請奏咨立案仰即另具章程呈明給發示諭開辦可也

○清查新軍 廣東同鄉京官日前接到自治會山香港來電云除夕元且兵警交開初二開城初三痛剿一誤再講鑄成大錯推搡精銳我軍心全恐危險存亡鑒之乞請各派員來粵查察以慰軍人而救危局等語○同時又接到方便醫院及九善堂七十二行商郭仙舟等電有軍警小故交關各在醫員及高樞統帥軍始終於民無傷之請有派來粵查辦機云

云以上各電如外務部都察院民政部軍諮處陸軍部等皆贊此項公電云

○酷刑續聞 前報香山女子許有受番令酷刑一事茲續查該女子在番禺侯保時該處所督之家人以弱女子可欺強行非禮及子大憤與之搏持遂將煤油燈及器物拋擲旋由看管之家人而稟楊台聽一面之詞遂將女子提堂實打未幾該手掌當斷大信於常

前由父母訂婚吳氏詎叔補利其改聘該女士墜失從一而終之說故與爭訟云 番禺縣楊台濫刑重責女子許亞有一案業經露羅局員致函請開該令不引違自實反節詞強辯現在省中各界甚為憤懣所查得該女子係被管理保和所之家人刁調戲而起楊台不察遂為該家丁所誣現在商界擬稟警道先將該子領出交善堂安置隨再行細查當時如何情形方行對待之策以為一般濫用非刑之儆戒云

○善堂發落 許育之被番禺楊台刑辱經自治會函請省府派探聞楊台已將許有覆文廣仁善堂瑞鏡親屬領回矣

○暹訂新律 探聞暹國不日頒行新訂刑律例凡有報窮者必

南洋

須照例從寬聲明因何倒盤之由否則從嚴懲儆云

○幹員調任 巫來由西報云北干之地方官納流尼士葛君調往丁加勞以代于尼君之任云

○烟枝出口 小呂宋海關報載由西去年八月起至今出口赴美之呂宋烟共有五十四兆餘枝云

本坡

○菓案九犯 果案十九日起開訊阮君添壽大律師被控假借案詐詐命一案日下午四點鐘全案証供及兩造各律師國家人律師均經聽畢乃由陪訊各人員決定所控罪案其中擬為有罪者五人無罪者兩人大案擬為無罪者五人

○童滑遇救 廿夜有在島律富值之孟加里巡差由港中拯救一小童勸其及溺之由證稱係被其童推墮所致云忍哉下手之童幸哉被救之童

○瘋門神手 頃有潮人約廿餘歲至本館內請刊廣告詢其姓名則曰李坑問其佈告則錄快染淋瘋得人治愈故登廣告以誌弗忘

也余因問其致疾之由與夫遇醫之事李所述亦殊有可為治益增一證見者安夫其語而錄之先

是李於三年前偶覺足腰間忽生一物似瘰非瘰厚如錢大初猶不以為意繼則其瘰愈延愈大迫至以瘰未切之際業已遍腫如斑漸而面目亦紅非復舊時一片紅霞映映芙蓉之臉又未幾則眉毛漸稀兩耳如梭至是始知係染瘰然自念牛牛非無外遇亦未往實懷遺與則此恙胡自而來不得已乃往求醫詎竟如石沉淵井無效驗直至臘月初始聞人言本坡屠猪所內首醫郭坤產閩人陳君金華得有秘傳專醫此症殊著神效且常贈方捨藥為人療治并不索取謝費李查訪既詳遂於十二月初五日全陞旗山下打火巷內陳君家中求其醫治君詢悉病狀因曰此痘瘋也患由幼時痘瘡換取瘋人痘藥種於汝體故遂傳其瘋毒時方幼稚氣血尚未充盈故其毒蘊蘊於中未能發之於外今已逾歲始漸發物試思此患之起已逾數年其緩如斯復非毒根蘊蓄多乎盤踞其深莫至於此耶李聞是語始悟其毒之所由來因乞陳醫陳曰吾術固能愈子但藥費亦殊不貲觀子之狀似非饒於資者無已吾姑以藥贈子作一方便事觀可也爰即疏方命李照方檢服若干劑并贈以丸散等物教以

服法更詳告以一切飲食起居之宜忌李醫格隨醫較無放或違藥將瘰復壞製以應之由是醫醫約逾兩月而所謂紅雲密佈者已銷醫無何有之瘰耳之腫者亦漸消眉之落者亦漸出至今則面面目業已深復舊觀矣李因甚感陳君甚深復以微莫由圖報故至本報刊登廣告藉以誌其感德之忱云以上皆李所自言若陳君者不但其操術之精而且宅心之厚洵足以為彼醫醫自高聲價者作一服後針矣爰記之

○緝獲幫兇 三十三號六百四十二號兩暗差前夕十二點鐘在吉靈街拘獲閩人侯保進案今日三堂待鞫昨日何發龍洪洪榜疑侯乃帮兇云

○重責私烟 十二號巡丁十一日十二點半鐘往域多利亞街門牌二百六十九號搜獲大烟十八包即拘閩人鄭四弟以賣烟無牌逮控於案今日二堂訊畢判罰銀二百元否則入獄一閱月

○賭局羅網 一號捕房副總差昨夕九句鐘往那末忌門牌六十六號拘獲賭荷蘭牌之潮婦七人席面銀十四元五角二占逮案今日三堂官訊畢判每罰銀十元

○口供不符 一百五十五號巡丁閩人林恩被控行賄四百零三號哨差一案已詳前報昨夕三堂訊畢以口供不符判林省釋

○瘋門神手 頃有潮人約廿餘歲至本館內請刊廣告詢其姓名則曰李坑問其佈告則錄快染淋瘋得人治愈故登廣告以誌弗忘

代噴水機廣告

啟者特字通知本公司專家代

運出沽 華摩拿 之水機此機

現在最大之樹乳園均有用作



毀滅茅草及各

種樹根之用如

用此器比之抽

拔樹根之費可

減五十巴仙本公司可在于吉隆

及瑞珍咸坡係託 爾麗夏巴君 爲

副代理人此佈

英一千九百零九年十二月十四號

啟者本公司現辦到英國最著名之

屬囉絲棉泥（市上呼作紅毛泥）

來叻發售此泥乃用上等之材料製



成最能耐久 諸商翁如欲採購者

請到本公司面商價值從廉此佈

新加坡波專家代理人慕娘有限公司謹啟

RILEY, HARGREAVES & Co. Ltd.

禮里夏元立有限公司

啟者特字通知本公司自一千八百六十五年開設以來向營電氣 機器 機器師 製船之
業本公司代理嗎液頂上新式製液樹乳車 本公司承造及安裝烘乾樹乳爐 代理勿力圖

電扇此扇利用而價廉 代

理索順自來火車及機器由

三四馬力起至七百匹馬力

止此車利用而第一價廉

大小用油各式車 各式礦

車 特別抽水機器

代理勝士丹勃洛打公司之

新式頂上搬運車 代理光

而花石此石係在歐洲著名

大廠所製 諸君欲觀可到

嗎直里律門牌五號本公司

之寫字樓察閱 本公司出

售種植所用之各種機器

機器師之機器 鐵 鋼等

物 本公司之機器師寫字

樓即在嗎直里律門牌五號內

代理英國燕修禮遠及希

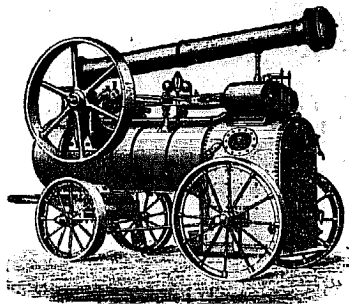
呂士奕鐵線有限公司該公

司專製各項鐵線 代理電

氣師乃係吉洛丹有限公司所售車用之摩打機器及扇等項

本公司機器師之寫字樓巧禮建

屋所用之(花羅)凝結灰石以供建築碼頭及貨倉之用此佈



禮里夏元立有限公司謹啟

本公司

總寫字

樓設在

本坡

分行設

在惹倫

檳城

麻六甲

在網略

棉蘭

巨港

四州府

設有代

理人

本公司

電線號

頭名曰

夏兀禮

特此佈

聞

英一千

九百十

年正月

十七號

魁 觀

義利洋行

義利洋行



SHAG BIRD'S EYE.
TOBACCO.

正庄金樹標昔勿士

換烟絲此種烟絲係

以上等熟葉製成若

以烟管吸之入喉涼

甚如以紙捲吸之其

味甚醇此烟在于本

坡市上所沽確屬上

等各華人行店及本

公司常有發售倘

諸君有欲試吸烟味

者請到本公司索取

辦頭不收烟費此佈

英一千九百一十年

正月一號

新加坡及檳榔嶼專

售人義利洋行謹啟

JOHN LITTLE & Co., Limited.

然里直公司
貨物平沽廣告

啟者特字通佈 諸君知悉茲因本公司定于西
本年亦不里月四號即華二月廿五日起特將各
種貨物一律減值沽去以廣銷路此次平沽各貨
限以兩禮拜為期伏望 諸君欲以廉價而得精
美之貨者幸勿失此好機會為盼特此佈 聞

宣統二年二月十八日

英一千九百零八年十一月十三號

叻報附張

大清宣統二年庚戌
二月廿二日禮拜五
隨報派送不取分文

短 小說 一味痴 三續昨稿 香英客

聖朝回舟、偽謂醉後體倦、不堪操作、同伴以此為常有事、故亦不疑其也、
於是獨居艙內、把筆伏案、不知糊書些甚麼、終日驚符、都忘飲食、有偶經其側者、管即疑匿所語、人以其秘密也、亦無有就而觀之者、
蓋管痴念既已堅持、他則非其所動應矣、

喃喃自語、喃喃對空、同伴有詢之者、管不答、
其昨夕醉之伴、親被怪狀、竊以為與鼓編編、獲大佳趣、故至今猶不能忘耳、適訪無他人、因乘機編之曰、技女多情都

為鏡耳、寔於君為獨厚耶、况其寵稍手段、萬人一轍、君乃自痴至于斯、獨不憚為旁觀者所竊笑乎、管亦搖首不答、伴

又曰、君豈以其貌美年華、故眷眷之耶、謬云、雖下看美人、加倍出色、因其已修飾也、試于每日午後、乘其尚未臨裝

時、一觀其原質、髮髮蓬鬆、多半是面黃肌瘦、見之無不令人欲嘔者矣、若稍具五七分姿首、則原價自高、玩視一切、

即昨夕之人、其驕傷形像、已足令人難耐、而君獨以為情孽者何哉、君初入花叢、最易迷惑、此後宜觀人于微、或可免

君口審腹者所過也、戒之慎之、倘誤墮物際、後患不堪設想矣、余固海海過來人也、題念前席、恍如夢幻、亦祇以自作多情之說、留赤心于淨相之鬼服、神曉僕為所欺、君豈未

年血汗、倒篋傾箱、且縷此而看累、幾于不可收拾、君豈未之聞耶、余當初情景、實較君此時為猶劇、孰料過眼雲煙、

翻增苦惱、豈余初心夢遺所能至者哉、今佈區區、盡借鑒語、伴詞畢、管亦若弗聞也者、伴復曰、君殆未聞余言乎、管雙目灼灼、祇漫應之曰、聞、伴知其入腹已深、警離首端、管則依然充耳、伴亦聽之、固知非旦夕之說辭、所能挽其已決之宗旨也、然究不知管所戀戀者、實不在此而在彼、
(仍未完)

藏務

西譯善後策五端 ○政務處西譯善後政策五端(一)選
遺類(二)練新軍(三)撫國民(四)罷溫宗堯(五)偵伺邊
防

達賴喇嘛之罪狀

達賴喇嘛之罪狀 ○達賴喇嘛於正月十六日明奉諭旨斥
革所有該達賴喇嘛違旨妄為乘機詐行宣布裁復將其實在罪狀分
晰言之該達賴自光緒二十一年辦理向事務以來政惡騷淫迭不
不法刑兵動眾民怨沸騰所派總辦所屬之隆巴丹增同恩賴濟並行
約束兵丁一味需索地方任意擄掠所過之處十室九空光緒三十年
三月英員榮赫鵬由江孜照會駐藏大臣前辦事件該達賴不肯供給
夫馬及陰遣隆巴丹增增肆為擾亂嗣經駐藏大臣諭令回布達拉山隨
護高宗純皇帝聖容該達賴亦不做遵竟于是年六月間昏夜逃出藏
境經有大臣列款糾參奉旨暫行革去名號自是遵行庫倫西塞一帶
又二年有餘沿途騷擾無回藏之意朝廷終其自新授改勅令地
方官一面存問照料一面教促嚴懇回藏光緒三十四年來京入覲朝
廷不追既往賜加封號賞賚履歷回藏後宜如何處修經典感戴
圖報而乃冥頑不改初到藏時駐藏大臣親往迎接僅見一次後屢約

其面談要事彼皆託故不見且時復昧令攝人調兵內犯初則攻打珠
崖繼復窺伺巴增豐并寄馬達山駐藏大臣特飭退兵鎮遠節並不遵
照此次川兵入藏原為保護開學經靖地方之用為數不過三千又且
分起同行本無所用其疑區達賴不惟不照軍供應竟密令賊兵沿途
抗拒既被擄江遠存糧劫殺兵民又派兵赴墨江卡希圖圍截歷歷
別切關籌置若因聞匪用兵前隊首抵拉薩該逆願行乘夜潛逃似
此種種謬妄劣迹昭著不得不革去該逆賴名號另行選定以維實效
是朝廷前接優容該逆之意可謂至矣夫遠賴為各呼圖之領袖本
以傳衍教務為專責教尚清淨遠賴性喜弄兵已不足勝掌理黃教之
任况復違抗朝旨迭次擅離駐境何可更事寬容查康熙朝第六世達
賴喇嘛伊四札穆蓋亦稱離離當封顯赫滿木勞仍為六世達賴喇
嘛慈之斥革另舉亦猶祖宗朝之故事耳至被革係達賴個人之事
干藏中政體毫無關係現據斯大電報稱川兵到後配律甚嚴僧眾照
常撰招商上照常辦事一切情形並未更改所有藏中交涉事宜自有
印藏條約中政府照舊實行茲特略舉該逆賴名廢之理由再行通
告以釋疑云

靖亂

番禺無日不有劫案矣 ○洗劫係鹿步司西坑村人于前
月二十七夜被匪入室劫掠當時洗劫劫匪內有一土匪吳阿連在牆
指揮偵箱倒搜劫劫金銀衣物約值數百金又有某期司赤山人陳某
在石樓船開張黃店于月之初二夜八點鐘被匪入店劫去龍銀五
十餘兩龍仙銀錢共數千衣物等件近經該事主等赴縣報案呈請訊
究矣

番禺草塘劫案 ○番禺吳塘司草塘村港商李占留育繼
母許氏在家正月廿九日夜四更時候報匪十餘人破門入室先將繼
胎掠奪許氏恐其亂離隨將衣飾搜掠而逸遁下賊具并蘇包二個包
而寫一步字想必係熟匪近該事主已呈請番令緝匪追賊矣

英押聖命案之餘聞 ○順屬各村均安押被焚一則續查悉
該押司事人陳快作在樓跌下受傷甚重一子一姓均因傷斃命一姪
亦受重傷又押民出而救者死傷四五人自亦亦受傷多人由至天明
始行散去今報已誌云

運炸藥艇在得均由澳門等駛運而來又在省澳輪船截獲特其詳
督擬請分別照會札行嚴行查禁督督特札行各屬暨各關廠一體
查屏稍疏忽云

叢談

溫宗堯 ○溫宗堯，字獻甫，六七年新尚在溫為益宣懷
及中外和細練，每日乘自由車往來其間，彼時一縣亦耳，忽夢
督學相召至學，朝相道員，居然為洋務局總辦，後其督去任，
又由駐藏某大臣獎勵起，派為留辦大臣，可謂閱而且快矣，
溫不遇通譯才，授以藏事重任，安得不敗，

錢錫寶 ○錢錫寶，字叔地，浙杭樹墅人，乙酉副貢，
曾遊幕吳中，後捐一知縣投効粵西，不十年，以勞績歷保至道
員，岑卯夏，入都引見，南旋過滬，眷一公防里其妓，流連數
日，遂滿作鐘室，比返西粵，則為粵督岑黎黎革，適四川巴塘
兵變，錢復往投効，事不得開復原官，旋為駐藏大臣發召，今
且將代溫宗堯為留辦，噫溫敗事矣，不知錢能否有以善其後
也，恐又一溫耳，

詞苑

絕 對 ○昨與數友談次，有某吾人所擬如，（皮背
心）及（烟鋪池塘柳）等聯，謂至今仍無能對就者，洵不愧人
皆目為絕對，予且見東坡言物必有偶，亦不盡然，予曰絕對
影矣，然對固非難，求工乃不易，諸君皆儒者，僕請將近事，
擬就一聯，願君等對之，并不苛求甚工，但取平穩已足，有能
合格者，即赴酒家，以兩員八味為壽何如，眾欣然諾，且急
詢事實，予告之曰，去月某日，某報刊有閩革黨之論說一篇，
署名曰誌觀，翌日星州某報之誌觀記者，頗著論痛斥之，復于
論前刊有告白，陳明誌觀者有所撰著，多屬懸觀兩字，且從是
日起，連日大周特馬不一周，而某報亦名誌觀之記者，竟不聞
報以片言，豈該報所寫閩革黨之論說，係屬懸觀他報，否則係
由外人寄稿而小理，果爾則似均不應如此署名，抑該報亦確有
誌觀記者耶，當然則又不應如斯畏怯，此則唯誌觀，洵有傍觀
人，自思誌觀真面目，作謂主知席，垂廿餘年，日解在同途，

亦覺其國未強、但以事之遲齊也、故擬辦領設、欲求一好對、便留作談資耳、述畢、乃取片紙書之如左以示眾、

馬革黨者蓋觀 賜賜革黨者亦甚觀 以慧觀馬慧觀 馬異名同 試問傍觀誰抵罪

眾聞畢、不禁譁然笑、旋有以用對易對對難請先對為反難法者、予亦笑曰、豈此區區三十一字、又成一絕對耶、斯士也、同僑中文士漸多、無己、請揭于報、以告諸大詞壇、庶幾得富、眾以為善、故誌之、幸終有以教我、 漁

外交

英美德法為借款事照會外務部 ○為照會事恭讀去年十二月二十日院旨似中國政府有將銀三銀行等照去年四月十九日合同所得和蘭架造湖廣境內粵漢川漢路利權置而不問之本大更查前報得貴國政府向該銀行等聲明各節並不因上引諭旨而有更改之關係本國政府願將該行前聲明倘或諭旨所提人等有意執以為據中國利權與中國政府前定章程相反者則本國政府現在聲明不能承認以上所云英德法三國皆同惟美則用函如左諸啟者上年十二月二十日都察院代奏鄂境鐵路事蒙諭批郵傳部知道欽此未悉此中情形與借款有何關係本署大臣於中國內政原不願有所干涉惟此項奏務必須詳詢王詳細示知並希將前所屬允之借款條路與銀行與英德法三銀行借當利益均分一併一併聲明據本署大臣意見貴親王不但將前分借欸之事兩覆本館而最有大益者於覆英德法三國時亦將此情節敘清楚免將來糾葛 外務部接到此等文件當即咨行郵傳部查核酌辦郵傳部因主意未定迄今尚未答覆

部協定

中日郵部全部協定 ○中日兩國郵政條約之細則業已全部協定

承頂聲明 ○啟者小坡鐵巴虱嗎囉厝前門牌七十七號德成號酒牌千菓什貨生理原係陳再添陳紫雲合創開設今欲別圖願將全盤生理及家器店底頂與福無號承受從此生理盈虧係屬福無號之事與德成號無涉陳紫雲無涉而德成號再添陳紫雲原有與外間來往賬項揭派保認等事限二禮拜內前來理會逾期不來乃是自便與承頂人無干先此聲明免滋後論

宣統二年二月二十日 福隆號謹啟

○輪船啟行 啟者本公司之馬希慈輪船定于西四月六號拜三即華二月廿七日開行 查加勝望輪船定于西四月九號拜六即華二月三十日開行 毛里末輪船定于西四月十三號拜三即華三月初四日開行 勃勝渣底勃輪船定于西四月十六號拜六即華三月初七日開行 榮牙勝輪船定于西四月二十號拜三即華三月十一日開行 由本坡前往 丁加勞 奕越 峇左 吉蘭丹 智眉 萬拿厘 直汝敏 帶拿黎 八打尼 萬崙 霜 拔勝 六坤 耶宜 高門沙 占本 網略等處此佈
宣統二年正月初六日 一三 伊亞紗德公司謹啟

○輪船招售告白 啟者茲有一火船名曰沙匿意欲沽出抑或承購此船身長八十二英尺廣十三英尺六寸深七英尺注冊僅重二十二墩有奇可俄米約四百五十包已有執照准載船面客四十四名每點鐘能駛八海里有奇置有新鼎其力一百二十磅此船係用暹羅之惹智木製成現在完全無損 諸君欲知此船詳細可赴嗎吉實得力門牌二十一號面詢便悉此佈
英一千九百一十年嗎只月十號 霸亞呂霸武株加班齊智謹啟

HOOGLANDT & Co.

有款招揭告
白 ○啟者
本公司備有
款項招人揭
借須以在坡
上等產業為
質利息照常
諸君有欲
借款者請來
相商可也此
佈
宣統元年三
月十六日
福蘭公司謹
啟

McAlister & Co., Limited.

白 告 司 公 限 有 打 士 里 加 麥

啟者本公司特字通佈 諸君知悉本公司之寫字樓設
在峇直里律醫治樹乳園所用各項機器此等機器時常
預備而各大樹乳園均有向本公司採辦機器

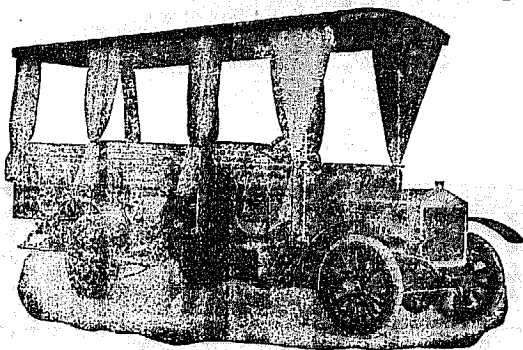


圖 車 打 摩 客 載

本公司發售右列圖式之載客摩打車現在四州府之碩
籠莪畢有用此車三輛 諸君欲知各機器之價值請到
本公司內面詢便悉此佈

英一千九百一十年二月四號

麥加里士打有限公司謹啟

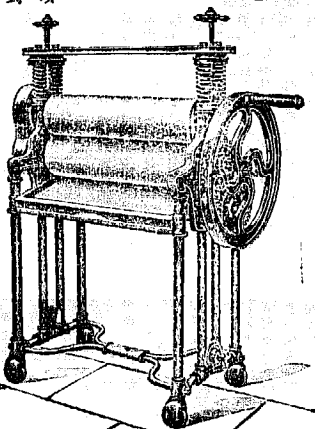


圖 車 乳 樹



圖 器 乳 樹 取 採



圖 錐 鐵

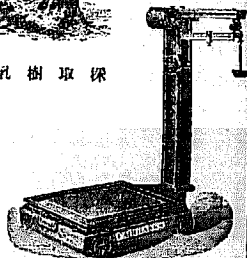


圖 磅

THE EAST ASIATIC Coy. Limited.

售 發 物 貨 式 各

本公司發沽丹麥國上品罐頭牛
乳乃是哥羅華標頭每箱四十八
罐價銀六元厚皮甜質牛乳毋精



四十八罐每箱一磅價銀七圓
諸君合意者請來採購 特此佈

英一千九百零九年七月七號

本公司發沽上品奧加
標之祖家灰此標之灰



乃是天下第一 諸君

合意者請來採購

本公司發沽尼加呂琴標之密
酒此酒已經顯明乃是頂上之



品質銀甚廉 諸君合意者請

來採購

本公司發沽及有貯在貨倉各

款暹羅惹智木乃是木柱 木

板及坤影木 諸君合意者請

來採購

休亞沙慎有限公司啟

售發酒品三

啟者本行督辦歐洲馳名三品洋酒來其功發售其酒係白頭
式發售有年沽飲 諸君莫不稱其香美奈近有無恥之徒假
冒本庄三品酒款式以圖魚目混珠情殊可恨嗣後 諸君欲
買本行白
頭三品酒
者請細認
本號招牌之內有小紙包頭註明華字新嘉坡明嗎也公司
者始真若無此字樣即屬偽冒請為細認特此佈告
大英一千九百零八年正月一號
明嗎也洋行謹啟



售發酒池國萬標葉蜂上頂國法

啟者茲本公司由洋國督辦頂上萬國池酒來叻
發售其酒清香濃郁醇厚異常飲之誠可令人長血
氣壯筋骨悅顏色妙莫窮今市上所有萬國池酒
無有能其出右者酒味純美中之妙品也世應向惟
本公司一家沽出餘無別家出售 諸君光顧請細
認蜂窠標頭為記並細辨香味方不致誤價甚相宜
倘有剽份之弊者所早 移玉惠臨購買具幸
大英一千九百零八年正月一號
明嗎也洋行謹啟



售發酒蜜



啟者茲本行由歐洲辦到上等蜜酒來叻發售其酒甚佳茲將標頭
印出 諸君光顧所為細認免致有誤近聞有無恥之徒假冒本行
鎖匙標蜜酒一沽希圖魚目混珠最堪痛恨今本行再行核定於酒
不積內加一鐵鎖匙形以示分別倘 諸君有知何人假冒請到
本行報明即酬花紅銀二百大元經官訊定即能給發斷不食言再
此酒不能販往 加勝巴 三寶瓏 四里末 望加錫 檳榔嶼
日理等處其餘他埠均能販往並此佈 聞
大英一千九百零八年正月一號
明嗎也洋行

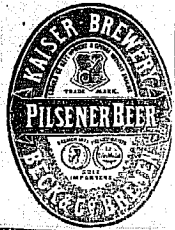
售發酒寶島



啟者本行向由英國
督辦各種美酒來叻
茲復由英新辦到頭
士斗雲字號之狗
頭士酒香異且能
沽飲之可口且能
養精神調和血氣
飲令神清氣爽
君光顧上細認
所列之狗頭標
致請認明且價
請至本行取用可
大英一千九百零
年正月一號
明嗎也洋行謹啟

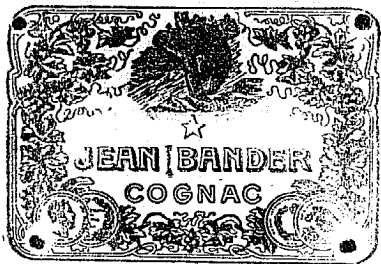
售發樹鐵名馳

嘗思養生之道所最要者則惟飲食其次則惟睡眠然必須有以
善其始無意外此本行鐵樹所以為 諸君之所共賞也啟者本
行所沽之鐵樹久已馳名於東方一帶而於叻坡則聲名尤著若
本行沽賣等此鐵樹已有三十年之久其製甚為堅固保能避火
且其鑰匙甚妙斷非盜賊等所能開計
且諸樹自前至今均為一式堅固並無
有優劣之分至於各處大小不一而價
值則約一百元至四百元凡用之者可保其不礙焚燒即遇意外
火災要亦無所損壞是以本行之鐵樹實為叻坡諸華商所喜購
祈即 玉臨選購為盼 諸君有惠顧者
明嗎也洋行謹啟



名酒宜沽告白

啟者通佈 諸君知之燕登拿乃是角匪之萬國池酒廠
 然此標沽價用公平而照國家新章甚多他家著名之



標記既能作為常酒入口本公司甚願告取 諸君無論

如何心須沽買燕登拿之角匪萬國池酒為佳特此佈聞

新嘉坡牙直里有限公司謹啟

叻報附張

大清宣統二年庚戌
二月廿二日禮拜五
第 二
隨報派送不取分文

鹽務

鹽商運動之活劇

○去年粵督改良鹽務之措到京未嘗有度支部籌撥粵中粵商入都運動一節聞當日粵紳公呈本係某給事中領銜措費八千金已議定奏請以給事中官職較卑遂加費二千金改用道官領銜而某給諫以所圖不遂因此憤憤不肯列名願書而探悉度支部濫覆之稿業已繕寫於粵商甚不利益故於日前仍復運動某給諫留上一招爲挽回權利之強本故該部濫覆之措因此亦尚費手續云

濬公決不再加鹽課

○度支部近因海軍經費及各項要款尙多虧欠急需設法補籌部員中有擬請再加鹽課之議濬尙書大不謂然於此處加鹽課本爲不得已之舉苟此務再行擴加殊非保民恤商之道且積弊未除即使再行加徵恐利未增而弊事已不可勝數現此次整頓鹽政已決以剔除官商積弊改良製造辦法爲一定之方針並無加徵稅課之意故現已擬定無論何時決不再行加徵鹽課以免商民彫弊云云

派員赴印考查鹽政

○督辦鹽政大臣澤公特派主事周蘊聯赴印度考察鹽政規則以資取法不日起程就道

鹽務實行監理

○鹽政大臣程淵派充承平鹽務監理

路事

龍建章果長人攻擊耶

○龍建章奉命回粵調查路事已歷旬月矣而究其發表之手續無其表見昨報派委購地委員之劉培栢係前任華德知縣被督憲革職任之員今龍建章則委其充當購地

局委員並委其辦理北江清遠兩路以上一帶之購地局委員而責督亦准龍建章之請札劉充當至於現在公司用人行政各節亦多由龍建章一人主持即如至小之事如尋常用一購地之支應亦須口龍建章方敢定奪又其次龍初返粵時不甚具體報紙近則不然忽於前數日在公司則其董事曾謂我並非有心收回部辦勸各人不用慌各人會錯意了連日各報將我攻擊甚無謂也云云

擬築羅阿洞鐵路

○番禺與步司羅阿洞附近南阿一帶鄉村林立出產果木以荔枝青梅及栗子爲最多批削每日運必省垣銷售者約千担有奇素憑人力挑運現築建廣九鐵路而羅阿洞車路尙遠該處鄉人頗勤奮與築牛馬車路以與幹路交通特速來省惟廣九鐵路公司洋人以此路築成於彼幹路大有利益故力爲贊助與其牛馬車路不如鐵路之爲佳應代辦材料務使格外價廉俾易於成云云

梁士詒之造就鐵路人才

○郵傳部鐵路總局以鐵路傳習所雖已開辦畢業尙需年限而現在各路職員大半皆舊日能手將來新舊交替一律概換未免可惜擬照各省政法學堂成法由鐵路傳習所刊發簡章頒發各路在事人員一面做事一面補習將來庶不致使舊日之幹員一泄湮沒云

核議秦京熱兩路之緩急

○郵部徐尚書與各堂會商以張綏鐵路已決定今年開工京秦唐支路(由秦皇島至唐莊園)及京熱幹路(由北京至熱河)今年亦須開辦惟兩路並舉非獨材力不及且恐照料周難於日內奏請政務處特開會議分別兩路之緩急先後以便決定奏請開工云

Deutsch-Asiatische Bank.

德華銀行廣告

啟者特字通知本銀行大寫字樓坐落上海而各大總理人則在子德京已概收足資本七百五十萬兩 分枝設在德京 北京 神戶 奧刺吉打 天津 大坂 漢口 濟南府 香港 青島 威海衛 以下所列乃銀行及主人名字 在德京 哥尼里芝德爾期(此乃勃魯施芝士遠銀行)乃力申拿尼士干院宜沙呂撒 紐芝銀行 霸士勿里芝魯拿 嗎里拿漢年宜沙呂撒 蘇花漢年及飛拿士直里 羅勿華佐華公司 美拿呂順公司 在佛羅那 奄爾溫羅士銀及子 耶德霸士霸芝士丹 在威麥 惹里芝銀行 在哥連 沙呂奧車威公司 在武振 嗎里士芝海波衣堅及華些銀行 在英京之銀行 晏奄羅士銀及子 英京之柔年及士美有限公司銀行 惹芝銀行之英京代理人 乃乃申拿尼士干院宜沙呂撒 本公司在于來往短期數每年利息三巴仙 若欲知長期利息來詢便悉 凡銀行各項生理及匯水生理皆有辦理此佈

宣統元年七月廿四日 司理人霸夫基連謹啟

Tampenis Cement Tile Works.

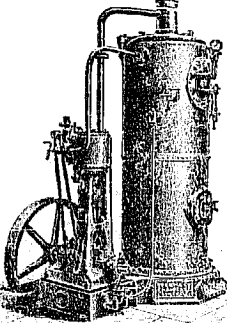
花磚出沽

啟者特字通知行淡卑尼士施陶磚廠常有各色及各款花磚出沽此磚之色澤能合購者之意本廠所製之磚比之本坡入口者更為上品 諸君欲知詳細請赴德華銀行詢問蕭君佑 即便悉特此佈 聞

英一千九百零九年九月九號

淡卑尼士施陶磚廠謹啟

HOWARTH ERSKINE LIMITED.



啟者本公司乃是建造土木及機器之工師所設本公司之總寫字樓及廠設在新嘉坡英里茅律又在坡中嗎直里律設立寫字樓而在于仰光 檳城 意嶺 吉隆 網略 香港 上海 羊城等處均設分枝之店本公司所造工程乃係建築鐵 鋼等項之屋宇 各式橋樑 鐵 鋼等項之碼頭 燈塔 水塔 鐵石橋 鋼等項製造花鐵等項本公司可充當國家包工之役乃水

池 填海工程 火車路 掘土各項工程 建築米較 無澳之貨倉 螺旋式之樓梯 鋼骨鐵合各式用火或用 水之機器 本公司內常有出山礦務各式大小鐵板 所用 小鐵桁角 鋼 鐵型 斧頭 鋤頭 巴龍刀 螺絲 釘 鐵釘 鐵線 鋼網及各式鑽匙并各種機器 伏器 諸君有欲委任者請到本公司面商為幸此佈

宣統元年五月廿九日 夏活獨士堅有限公司謹啟

嗎根代望即有利銀行告白

啟者本銀行創設有年茲將本行情形詳開如左 本行批准共備本銀一百五十萬磅 取定本銀一百一十二萬五千磅 已收本銀五十六萬二千五百磅 儲備積項共有二十五萬磅 本銀行總寫字樓在倫敦 凡諸仕商存寄本銀行之項其一年限期者以四八仙半息算 六個月限期者以三八仙半息算 三個月限期者以三八仙算 來往短期則以二八仙按日計算凡屬本銀行應為之生理本銀行均可承辦 諸君光顧請移 玉惠臨面商便妥

大英一千九百零九年亦不里月十六號

嗎根代有利銀行駐叻總理人兒下士嗎爾啟

凡各貨物俱用馬嘜

羅奇生



經在大英政府註冊

別人不得假冒影射

總發行處中街門牌式十八號羅廣同濟各款藥酒

羅奇生

自辦各色洋酒

自釀各色米酒

自辦天津美酒

發行

分售處
 丹戎巴葛門牌二百六十八號奇發
 牛車水第拾號奇銀
 新北索二十二號奇安
 小坡大馬路四百六十九號奇祥



本號支店 天津羅恒益 各種美酒 向消金山各埠 久已馳名 今承本坡酒例改良 辦來

自辦天津各色美酒

發沽 香濃味美 確為洋酒正裝 與別家轉托扣雜者不同 請為嘗試 當知真偽

LOH KEE SENG SINGAPORE 羅奇生酒房

本號致和港好米酒九州府人多知之 茲如法在本坡蒸釀 純用細藥米 釀成並無火酒花糖雜質

自蒸正氣各色米酒

大有壯氣補血之功 故無燥喉灼肺之患 凡屬中國人請飲中國之本酒房謹啓

躉賣格外相宜

由本號代報運出 水免稅酒價更屬 廉平比之 貴客親到香港購辦更 為相宜便捷

各酒價目繁多 茲擇玻璃樽酒開列

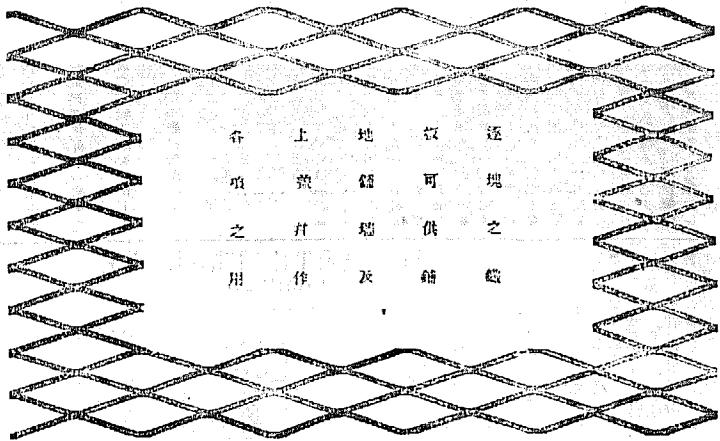
- 玫瑰露酒 銀九角
- 茵陳露酒 八角二占
- 蓮花露酒 八角二占
- 五加皮酒 八角二占
- 史國公酒 八角二占
- 高粱酒 銀九角
- 汶酒 銀九角
- 紹興酒 五角半
- 廣同濟衛生酒六角半
- 廣同濟三鞭酒六角半

宣統二年正月廿六日

羅奇生謹啟

牙 直 里 告 白

此種鐵板天下各國均已通用能助灰土而使之更堅以此而和灰土則省甚



逐塊之鐵板可供鋪地鋪牆及上蓋井作各項之用

以下所列各處皆有鋪
施此種鐵板

新嘉坡之大會堂

有祿大酒店

自來水池

吉隆坡之渣打銀行

檳城之法國銀行

檳城之滙豐銀行

檳城之郵政司署及

甚多屋宇均用此種鐵

板本公司貯在倉中甚

多 諸君有欲詢問詳

細者本公司深願詳為

告辭特此佈 聞

牙直里有限公司謹啟

利直南有限公司告白

本公司所沽之正金鐘標酒，已蒙諸君所共鑒，不意此酒銷流廣，奸商志圖射利，致魚目混珠，不分真偽，爾有吸以飲此等假冒酒者，不特損其精神，且傷其身體，不但本公司之聲譽，且受之益也。敬請所近來覓有

標記認明

本公司正

金鐘標美

標記認明

本公司之

款式必有

不惟學得

其深固本

公司所沽

之正金鐘

標不稍工

本係以酒

上質材料

或以故會

飲此酒者

無知其益

探新馳名

而與他假

冒類之私

味應同相
 發大罪清其所故之標記，本公司所購到正金鐘標酒，其標頭經已稟官註冊，凡有假冒此標酒者，本公司定同公堂控究，決不寬恕。有欲購本公司正金鐘標者，務必認神，無如假冒者所購者，本公司正金鐘標有所利標頭，為據茲將標頭三式附刊報中，以免誤認。此佈。聞。
 大英一千九百零七年二月二十號
 利直南有限公司 謹啟

新嘉坡五坡嘉怒公司
 辦事處在嘉怒公司
 嘉怒公司辦事處
 嘉怒公司辦事處



嘉怒公司

電 車 有 限 公 司 告 白

啟者本公司特字知通 諸君當開晏尼申橋時本公司之
電車由石叻門來者現在停止於然申碼頭由是日起電車
過本坡之港前往丁律本公司停止之地方茲將電車所往
各路分段之處列下 丁律及然申碼頭 忽勿里芝律及
嗎吉實得力 然申碼頭及丹戎巴葛 丹戎巴葛及浮羅
勿勝尼渡頭 慕娘船澳及石叻門 茲將每段之車費或
不及一段之車費開列 一號收銀五占 二號收銀三占
茲將上言全段之車費開列 一號收銀二角 二號收
銀一角二占 電車由清晨六點半鐘起至入夜六點半鐘
止在兩頭之車站停止六分鐘 電車由入夜六點半鐘起
至十一點鐘止停止八分鐘 以上所言最早及最晚之電
車由兩頭停止之處前來或前往本公司在麥千施律之車
站此佈

英一千九百一十年三月二號

電車有限公司謹啟

大英一千九百零六年六月二十二號

BUCHANAN.

舊加丹威實杞酒會供

英皇及我制軍之酌飲



酒係此酒為第壹上品

在於市上所沽威實杞

英一千九百零九年元月八日

基頓公司謹啟

企公牛乳天下馳名告白

本廠造製牛乳歷有年所為寰球第一色白而潔味甚香
 濃得化學之新法實無上之妙品老年服之可以延童幼
 年服之可能強壯銷數之廣英國為最日本香港新嘉坡

印度南花 旗舊金山 盤門等處 每年能銷 五百萬箱 亦可謂盛 矣極矣富 此中國力 國自強戒

煙社會林立若以此乳服之不但身體強壯可資衛生而
 且能強壯精神百倍於國於身裨益不淺
 願諸君請嘗試之始信言不虛也

Milkmaid
 BRAND
Milk



See that the
MILKMAID Trade Mark
 is on every Tin

Largest Sale in the World

西一千九百零八年三月廿七日

企公牛乳公司主人謹白

BEHN MEYER & Co., Ltd. Singapore.

Sole Agents

FOR MESSRS. F. WOLFF & SOHN---KARLSRUHE.

白告司公限有也馬明

啟者特字通知茲將德國之加呂士呂地方之爾夫
烏呂及宜公司所造各類香水開列



士丹宜香水乃是上品香水其味與本坡所製士丹
宜物料相同而士丹宜共有二三款一乃士丹宜香
水一乃士丹宜片一乃士丹宜露文



尼威亞拿香水乃最上品及甚劇奇味之
物 香水此香水在于各埠人均稱為上品之



山打尼兒尼
香水乃是本
公司所製其
味最麗上品
奇香

上各類以香水分裝大樽小多相狀在于
本坡各店均有發售 諸君採購幸勿誤

購偽藥為要此佈

大英一千九百零八年五月十三號

酒池蘭萬標車風正 酒池蘭萬國法正

WINDMILL BRAND Y.

店均有發售
 必類注意
 幸勿誤購
 宣統元年閏二月廿六日
 每樽價銀一元各處酒舖與公司同啟



及取者本公司通佈諸君知悉此類萬國池酒係在法國釀成以
 入樽乃係法國萬國池酒在於坡中第一暢銷之酒請君欲購

記為標狗雙

悅喜然必試嘗經一許推所醫名由係酒池蘭萬標此

雙狗標為記



雙狗標為記

或製于提昔用全酒池蘭萬標此保可

本為因廉最值其上市于在半角二元一銀價樽每

試一人眾供以流銷坡在酒之標此將欲司公

下列名店之酒此賣沽將茲

- | | | | | | | | | | |
|-----|-----|-----|-----|-----|-----|-----|-----|-----|-----|
| 錦興號 | 恒興號 | 錦昌號 | 和昌號 | 廣裕隆 | 濟公司 | 振源興 | 榮德和 | 泰昌號 | 成發號 |
|-----|-----|-----|-----|-----|-----|-----|-----|-----|-----|

GUTHRIE & Co. Limited,

白 告 司 公 限 有 厘 直 牙

埃巷勝之三品酒此標之

酒銷流于華人各大公館

及甚多著名商人所購飲

英一千九百零九年正月一號



新加坡牙直厘有限公司謹啟



蜜酒

新加坡牙直厘有限公司謹白

