

大清宣統二年

本館新聞除禮拜外每日出一張  
外埠均可函致本館取閱如外  
埠閱報加寄費可也本館除英  
國探辦外復不惜工本從英  
國採辦新式活字各機器以待  
與各國活字及各式單件並  
有英法各國活字及各式單件  
等延有西人排印工藝其精所  
印中西文字均能刊印並有石  
版印字大小機器均用精工刊

# 叻報

第八千三百八十八號

(本館在哥勞實得力門牌十一號)

印工級絕倫前延有文士撰寫  
各體文字現由上海購到各種  
新式活字其書目另行刊佈所  
有各項價甚相宜再本館所登  
來札原標其有關於世道人心者  
對登否亦須無礙於人而後始  
錄其有謾罵或文以及支離費  
解者概不錄嗣後 諸君來  
札尚祈自諒須寫明街里而  
後投登但來稿登與不登均不  
能將原稿收回也 本館館啟

Printed and Published for the Proprietor by  
一拜禮號七月三年十一百九千一英大

○廣佈僑商 啟者者孔股已於  
即日前往吉靈露院能各埠約  
十日前後可回叻坡連日由商會  
派出勸諭勸業捐辦草鞋所再商  
股捐款請於十日內報知商會以  
便電轉南洋大臣所有赴粵品物  
及悉數人員均請於三月初開  
香港即行通知粵省楊仁南出品  
協贊會辦事以便分給護照免  
單件凡任保護運送之事不使租  
有阻碍凡屬僑商務祈踴躍呈  
宣統二年元月廿二日  
江孔股謹佈 丑

○和訟息事 啟者本坡保察後  
街何景成前妻小坡合泰號陳亞  
次女金娘為家前前泰遺孀分與  
金娘益資出開後掛砂人辦理不  
周無款可結尚欠母利五千元之  
左一時難措即邀陳順順張永福  
黃忠福三位出為擔保屆期掛砂  
人籌款未便託人展緩今娘初時  
許諾不料旋即請眾聚眾封上林  
公司舖而際此年歲迫近自事代  
確立即照數取交狀師歸泉君代  
還此時眾敢不敢收狀金娘自願  
具令起封似此恩怨不明詳情有  
不甘向官中訴候判曲直幸  
張壽慶 陳廷誦兩君聞知不  
忍坐視出為調處斷陳金娘出英  
銀一百員照補贖費而詳亦備如  
所請即將此項取充重兩學文卷  
公費之用從此兩家息事皆出露

宣統二年元月廿六日  
何景成謹啟 丑

羊城新年之十變局  
世界一大變局也。泰山忽而渣  
陶。拳匪忽而邱瑾。朱鎮忽而  
白髮。炎熱忽而寒冷。嘉耦忽  
而恩離。變幻不常。真可懼  
甚至與國變亂頻。專制變  
為立憲。無事不變。無時不變  
。無地不變。無人不變。變之  
時數大矣哉。然變之變。變之  
多。未有如最近羊城之時局者  
。隨國舉之。以告一般之視世  
變者。

一 新軍之練。所以鞏衛朝廷  
防範革命也。乃軍術朝廷。  
防範革命者。忽變而置為朝廷  
。倡革命命。是為羊城軍界之  
變局。

二 巡警之設。所以保護地方  
治安也。乃保護地方治安者。  
忽變而屬地方治安。及須巡  
防糾保護。不效個人站岡。是  
為警界之變局。

三 鎮巡防營。改練新軍。  
以為巡防無濟於事。而新軍乃  
大可靠也。乃無濟於事者。反  
變為若大可靠。大可靠者。反  
變為無濟於事。城廂內外。又  
復遍佈巡防營。是為防營之變  
局。

四 商場興旺。而城門足以區  
隔交通。軍械精良。而城門  
不能抵當大敵。夫入皆知之。  
故有拆城之議。乃軍警交關。  
而小趨大做。無效附城。不能  
抵當大敵者。竟變而若能抵  
大敵矣。從此城門早閉公開。  
不復提毀拆之議矣。是為城門  
之變局。

五 巡警成立。自以為可以保  
護地方。不必街開之防閑。遂  
着令一律毀拆。乃自軍警交關  
。民情浮動。巡警戒嚴。傳諭  
各街坊於九日鐘一律閉門。其  
有毀拆者。飭令從速修復。忽  
而督拆。忽而建設。出乎爾。  
反乎爾。是為街開之變局。

六 新年初二。酒館開爐。飲  
客格外高興。妓女格外裝整。  
絃索喧天。爆竹震地。固年年  
如是矣。乃初三之夕。絃索懸  
竹。正當熱鬧。忽見警局驗  
停止絃索。禁燒爆竹。熱鬧變  
為冷淡。响局變為靜局。是為  
欲界之變局。

七 每逢歲首。舉欣欣然有喜  
色。恭賀發財。滿口吉祥語。  
乃忽變喜色為憂色。變吉祥之  
語。為吞喪之辭。是為人事之  
變局。

八 賭博之禁。莫甚於牛牌。  
已經嚴禁。其有不法者。賦暗  
中開賭耳。今乃乘巡警不敢干

庚戌正月廿六日

沙河之前中開險者。其變為  
明月與。牛摩子復生。是為  
賭界之變局。

九 沙河之小旗亭。息觀亭。  
每扇戲音。則人之結隊前往。  
開化之機披來遊者。馬車應接  
不暇。今乃小橫湖野。慘目傷  
心。數島變作戰場。遊人不取  
過問。是為遊樂之變局

十 新軍東變。政界無不惴惴  
危懼。今乃一割而平。藉口革  
命。與大其辭。大開保家。變  
危懼為愉快。是為政界之變局

○十六日召見軍機王乃微開抄  
上諭職職轉賴喇嘛阿王羅布藏  
吐布丹甲錯齊察汪曲勒期結  
夙荷先朝恩遇至後極渥遠願  
具有天長應如何虛修經典恪守  
前規以期仰行黃教乃自執掌享  
人事務以來曠者浮伏甚兵匪密  
為前所末有甚且敢惡妄為擅違  
朝命度用錢糧擅起毀廟等情三  
十年六月間竟敢擅請辭職歸  
奉旨諭旨著戶部知道並要抵  
廉倫折回邊疆朝廷念其起事雖

職命其自新職改由地方官隨  
時存照料前來京展視實加  
封號賜賜著並於起程回藏派  
員護送該遠賴喇嘛沿途帶  
職無不誠于優容曲秘體恤寬  
既往而策將來用意至為深厚此  
次川兵入藏專為彈壓地方保護  
羈縻藏人本無損疑慮該遠賴  
回藏後亦散流留藉藉抗阻該  
大臣停止供給給給切切明等  
若因聞前據羅豫等電奏川兵甫  
抵拉薩該遠賴未報聲明即於正  
月初三夜內潛出不知何往當經  
諭令該大臣設法追回妥為安置  
迄今尚無下落著理藩部何廷  
次酌即查明酌給贖及撥發押  
外生成實風上負國恩下辜眾  
不足食不固克圖之念神阿察  
羅布丹甲錯齊察汪曲勒期結  
勒期結著即著去其賴喇嘛名號  
以示懲處嗣後無嗣逃往各處及  
是否回藏均視與齊民無異著  
副大臣嚴密訪察其異幼子數  
人籍人籍寬宥免照舊例罰金瓜  
掣定作為代送賴喇嘛之甫正  
呼畢勒勒奏請恩賜其傳經延  
兼以重教務朝廷彰善舉慈一乘  
大公以冀中僧俗皆存赤子自此  
次降臨之後其各遵守法度其保  
治安川自取職歸邊該遠賴持奏  
之大意欽此○上諭御史江春霖  
奏彭慶隆等奏請一併革職並要  
紳陳德輝等會同中布陳職實力

### 諭旨恭錄

足以明是非該御史所奏直隸總  
督陳夔龍為獎勵之茂女婿安徽  
巡撫朱家寶之子未檢為備授之  
乾兒各節果何所據而言著江春  
霖明白回奏欽此該國攝政王鈞  
章軍機大臣等

### 本館譯電

○俄印干涉藏事專電 本坡實  
得力太晤士報轉接命二日德  
京發來專電云俄京傳言俄國已  
謂中國外部說明因何廢除該  
喇嘛之故外部大臣告知西藏境  
內之治安喇嘛事均無妨碍  
云 同日英京旁打發來電音云  
俄京電言北京英使(朱爾典君  
)戰已知照外番云俄不能保決  
于干涉廢除該喇嘛之事也云  
此人乃係多勢僧之領袖云云  
外番亦已覆云廢去該喇嘛必  
無搖動西藏僧之教若云云  
旁打電局云核穿兒兒(印轄)  
代表員料稱有一大隊僧人自藏  
已定常恨中國辦理該喇嘛事  
專詳再與回原狀及甚離回陸軍  
并調回(中國軍隊大已)云  
譯者按該喇嘛職職已見本  
日恭錄之上論內財政若萬難  
掩飾而且此乃我國內政外人亦  
萬無干涉之理而今竟有干涉之  
舉此等強權勿勿有損公理否又  
上諭御史彭慶隆等奏請一併革職  
○英國水陸軍費之預算電音  
念二日英京旁打來電音云英國  
預算補助海軍之費乃係六十八  
萬九千一百金磅已經批准內有  
四十五萬七千金磅乃係製造連  
諾式戰艦四艘云 海軍大臣麥  
基亦引閣答嗎蓋士弗君辯論之  
言報稱在于新式或連諾式戰艦中  
之大海機器實無能者用電之費  
云 麥基亦引閣答嗎蓋士弗君辯  
論之言曰德法曾有連諾式戰艦  
艦式之戰艦十三艘已造完或  
已製造其在下屆財政之年尚有  
四艘艦已如期而探此舉尚  
未卜有否是之故不能來與可信  
之核定係在何日可以完工云  
同日英京旁打來電云英俄陸軍  
費用預算案共需二千七百七十  
七萬六千金磅比較上年加增三  
十二萬五千金磅此宗增支之費  
係為造成補足地方之行伍因為  
所設正兵隊內列明比較預期之  
表之別有一紙且乃關於再行整  
頓馬兵之事及指明此乃訓練軍  
中人員所擬大加非步之法又報  
知將來能有兩具可擊之氣球以  
伊薛倫之許也云

○俄印干涉藏事專電 本坡實  
得力太晤士報轉接命二日德  
京發來專電云俄京傳言俄國已  
謂中國外部說明因何廢除該  
喇嘛之故外部大臣告知西藏境  
內之治安喇嘛事均無妨碍  
云 同日英京旁打發來電音云  
俄京電言北京英使(朱爾典君  
)戰已知照外番云俄不能保決  
于干涉廢除該喇嘛之事也云  
此人乃係多勢僧之領袖云云  
外番亦已覆云廢去該喇嘛必  
無搖動西藏僧之教若云云  
旁打電局云核穿兒兒(印轄)  
代表員料稱有一大隊僧人自藏  
已定常恨中國辦理該喇嘛事  
專詳再與回原狀及甚離回陸軍  
并調回(中國軍隊大已)云  
譯者按該喇嘛職職已見本  
日恭錄之上論內財政若萬難  
掩飾而且此乃我國內政外人亦  
萬無干涉之理而今竟有干涉之  
舉此等強權勿勿有損公理否又  
上諭御史彭慶隆等奏請一併革職  
○英國水陸軍費之預算電音  
念二日英京旁打來電音云英國  
預算補助海軍之費乃係六十八  
萬九千一百金磅已經批准內有  
四十五萬七千金磅乃係製造連  
諾式戰艦四艘云 海軍大臣麥  
基亦引閣答嗎蓋士弗君辯論之  
言報稱在于新式或連諾式戰艦中  
之大海機器實無能者用電之費  
云 麥基亦引閣答嗎蓋士弗君辯  
論之言曰德法曾有連諾式戰艦  
艦式之戰艦十三艘已造完或  
已製造其在下屆財政之年尚有  
四艘艦已如期而探此舉尚  
未卜有否是之故不能來與可信  
之核定係在何日可以完工云  
同日英京旁打來電云英俄陸軍  
費用預算案共需二千七百七十  
七萬六千金磅比較上年加增三  
十二萬五千金磅此宗增支之費  
係為造成補足地方之行伍因為  
所設正兵隊內列明比較預期之  
表之別有一紙且乃關於再行整  
頓馬兵之事及指明此乃訓練軍  
中人員所擬大加非步之法又報  
知將來能有兩具可擊之氣球以  
伊薛倫之許也云

英京勞打來電云美國北方各處之車路因降雪及水淹之故經已阻塞不行加士吉山(四方)之水塊經已打破一車車中死者六十八人云

### 本坡

○憲報譯要 西本月四號本坡子報憲報刊登要件則特譯登如左以供眾覽 網略核疫流行作爲有礙染症口岸來船如例禁港 泗水霍亂症流行作爲有礙染症口岸來船如例禁港 幸德護憲已議萬君爲議政局員 建議中律例一係更改報新律例

○死册例登 本坡國家册律計至西去月廿六日止 禮拜內坡中居民身故者一百九十六人內有華男一百二十名華婦二十二口合計一百四十二名口餘爲他籍之人及中有男子痘症五宗內有兩宗乃由外入口者云

○藝戲選場 預新藝戲而勝馳在新舞臺開演凡輝富目無不噴噴欲賞以爲得未曾有之大觀戲班前擬開演四夜特以觀者之熱不捨留其再演故特加演三夜現在又已屆期而觀者仍以未得稱觀爲憾該班以都人士之殷愛要總故於今晚起運至牛車水梨園再演數宵影園在於牛車水中央點地方最爲繁鬧更有承壽年班

○被傷報案 潮人名亞味者往

同演戲往觀之眾必較新舞臺戲院爲尤多也至其一切詳情已由該班刊有廣告刊登本報覽之便

○搶肉被傷 廿三日粵人薛名李駕在丹戎巴葛下蓋貨得力撞買肉肉被園人陳才陳甫刺傷至持刀奮勇上前與園陳才被傷頭部陳甫被傷手部後由巡差拘薛李二人逮案廿四日二堂過堂展廿七日訊不准担保

○受傷仍慘 念三夜有一看守升旗山上燈塔之某爪亞人忽然失去其踪跡因此立即派人跟尋後乃得之于山脚下午已頭破神昏問之竟實言即昇入醫院施治至今念四日尙未復甦 同夕有某華婦道經安祥山崗係被一男子以毒藥水潑其臉致致受重傷亦赴醫院請治

○火警例誌 昨夕二鐘外鐘武吉實得力一十五號門牌某粵人烟店之後與不知何人失慎致兆焚如幸小坡及皇家山下之救火車馳至富模撲滅亦云幸矣

○搜獲銀機 廿三日丹戎巴葛門牌三十三號二樓尾房被搜獲銀機一個及鑰匙偽造銀機器一副即拘園人周黃明陳作舟陳馬友三人逮之於案廿四日二堂過堂展二月初一訊不准担保

捕房報稱廿三號十一旬半鐘在皇麻律門牌十號某木店後向同籍人某甲討取賬銀八角伊不特無銀償還且以小刀刺傷其腹請爲糾究云云御案後即入醫院調治矣

○傷案候訊 ○獲人楊必連又名毛日廿三日上午十一點鐘在車路三英里半之淡申律被金殿山內持鎗八百八十八號差拘楊逮案廿四日二堂過堂若其保五元候二月初一日訊

○跌傷殞命 ○荳腐街門牌六十八號二樓上有粵人葉亞錦與其叔葉榮興同以賣腐粉飯爲生今夕三點餘鐘收市回寓見其叔未返特坐於二樓之窗簾後之生香夫足墜於街下致傷頭部驚哭不已同寓者聞聲出而掖返寓內未幾因傷斃命云嗚呼亦慘矣

○承頂聲明 ○啟者本坡大馬路福隆呂宋煙店門牌九十號原係李培陳里梁傑吉仕地四人合股所創歷來無異今因四人志願別業願將陳里李培梁傑吉仕地四人全盤頂與吳春申承受定期二月初三日交易清楚所有賬項及各方發號借揭銀兩與吾人無涉各處欠賬項歸與吳春申理清楚日後生發與吳春申無涉特字通知免滋異議 宣統二年元月廿六日 福隆記記謹白

新嘉坡報案司 爲曉諭事照得 以 W. Woodin 爲安三蘇珍倒盤一案經於一千九百零九年屋多末一號奉 臬憲之命發交本司歸案辦理茲本司擬於日間將所有存款退照一千九百一十年俾不哇里二十五號 臬憲堂驗過數分派所有被伊欠去款項者仰於一千九百一十年亦不與其三十號以前列單呈交本司以憑核辦如逾期不報則此次撥款不與其列各宜週知切切特示 英一千九百一十年嘒月三號 示

續演中國新游藝會新奇技藝 類新游藝會開演藝戲廣告 ○啟者本坡新荷著名技師陳秉謙等周遊天下踪跡所至無不歡迎近日行抵叻中荷蒙 諸君邀演數夜凡經寓目者莫不驚其神奇歎其巧妙本班現在正擬轉往他埠不意叨地 諸君子獎愛過甚相與挽留又蒙牛車水梨園園主人雅意拳拳願將該園爲本班藝技之場俾得承壽年班同演由本廿六夜起每晚七點半鐘承壽年班開場演劇至九點半鐘即交本班接演演十二點鐘爲止本班既開諸君賞識自當益加奮勵以酬知己之情此大所演各齣務求領異標新勝於前夜所演之技以博 諸君之品鑒值演數夜即將他往以應前差之聘 諸君欲賞奇者祈早蒞臨爲盼 再者今夕扎脚三演演 晴雯補裝色藝俱佳閱者注意 茲將客位價目開列于左 一號每位銀一元半 二號每位銀五角 童子半價 二號每位銀一元 女客每位銀五角 船房每間另收三元 宣統二年元月廿六日 中國新游藝會謹佈

凡各貨物俱用馬嘜

羅奇生



經大英政府注册

別人不得假冒影射

總發行處中街門牌式十八號羅廣同濟各款藥酒

羅奇生

丹戎巴葛門牌二百六十八號奇發  
牛車水第拾號  
新比素二十二號  
小坡大馬路四百六十九號奇祥

自辦各色洋酒  
自釀各色米酒  
自辦天津美酒

發行



本號支店 天津恒恒益 各種美酒 向消金山各埠 久已馳名 今承本坡酒例改良 辦來  
自辦天津各色美酒  
發沽 香濃味美 確為洋酒正裝 與別家轉托扣雜者不同 請為嘗試 當知真偽

躉賣格外相宜

由本號代報運出 水免稅酒價更屬 廉平比之 貴客 親到香港購辦更 為相宜便捷

各酒價目繁多 茲紙就通行各款開列

LOH KEE SENG SINGAPORE

羅奇生酒房

本號致和港好米酒九州府人多知之茲如法在本坡蒸釀純用麴藥米醋釀成並無火酒花糖雜質

自蒸各色米酒

正氣

大有壯氣補血之功故無燥喉灼肺之患凡屬中國人請飲中國之本酒房謹啟

自蒸正氣米酒大枝五角 天津正庄鹿國公八角半

天津正庄玫瑰露九角半 天津正庄五加皮八角半

廣同濟衛生酒銀六角半 廣同濟三鞭酒銀六角半

宣統二年正月廿六日 羅奇生謹啟

利直南有限公司告白

本公司所沽之正金鐘標者，係由法國著名酒廠所製，其味清香，且能開胃，誠為補品。近來竟有不法之徒，假冒本公司名義，將劣酒混入，以假亂真，致使飲者受其害。本公司為保護名譽，特將此中實情，通知各界，俾眾周知，免受棍徒之欺。此不但本公司之益，亦諸君同受之益也。敬請留意。

標徒假冒

本公司正

金鐘標其

標圖恍惚

本公司之

款式少有

不慎受害

甚深因本

公司所沽

之正金鐘

標不惜工

本所以頂

上質醬料

或以故嘗

飲此酒者

雖知其益

頗益馳名

而棍徒假

冒酒之氣

味同損

新嘉坡五項上美酒公司  
嘉怒鈕公司  
嘉怒鈕公司  
嘉怒鈕公司



嘉怒鈕公司

待大異於其所故之價比之本公司更廉。本公司所運到正金鐘標者，其標頭經已稟官註冊。凡有假冒此標者，本公司定同公堂控究，決不寬恕。有欲購本公司正金鐘標者，務必留神，細察勿為偽售所誤。再者，本公司正金鐘標有所刊標頭為據。茲將標頭三式附刊報中，以免誤認。謹此佈聞。

大英一千九百零七年二月二十號

利直南有限公司 謹啟

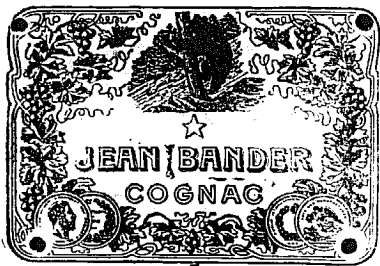
# 電 車 票 冊 發 售 告 白

啟者本公司所製之車票冊可以附搭本公司之電車現在  
麥堅西律本公司寫字樓發售每冊三十七頁每頁價值三  
占然而本公司每冊價值祇收一元以便各客附搭本公司  
之電車者可以省去十巴仙 諸君來購此冊者本公司祇  
收銀票及銀員不收小盾及銅仙而此冊由購得之日起可  
以用至兩月為止客若登車祇將此冊示知收車票人便易  
車票更形簡便特此佈 聞

大英一千九百零六年六月二十二號

# 名酒宜沽告白

啟者通佈 諸君知之燕豐拿乃是角匪之萬國池酒類  
然此標沽價值價出公平而照國家新章甚多他家著名之



標頭祇能作為常酒入口本公司甚願告眾 諸君無喻  
如何必須沽買燕豐拿之角匪萬國池酒為佳特此佈聞

新嘉坡牙直里有限公司謹啟

# BUCHANAN.

---

苗加丹威實杞酒會供

英皇及我制軍之酌飲



酒係此酒爲第壹上品

在於市上所沽威實杞

英一千九百零九年元月八日

基頌公司謹啟



# 時報附張

大清宣統二年庚戌  
正月廿六日禮拜一  
隨報派送不取分文

續各界慰問黃士龍評語

說中警兵事官長爲我調停中有三三五新兵爲余所識者曾勿聽  
彼語我等不要官長的豈下想兒悍余斯時恐被刺傷我即上前執其  
手並撫其背曰好仔汝此言實僕等能不要官長督辦不要各行若  
豈肯不娶汝等無權安能與官做彼即出懷中顯示我余曰此九排子  
徒傷吾鄉子弟前四十五人願勿勿勸此念慮問其名彼不答一兵曾  
何不告知大丈夫行不更名坐不更姓一兵曾統領勿管他請到二標  
督一告諭各兄弟也借人二標督見各兵均散與余一見即笑臉承  
迎之曰我今日來與各位拜年兼道喜巡警事已離彩矣各皆懼悅行  
軍界歡迎禮有穿衣者有快人抱我而痛哭人圍圍人講堂標統招余上樓  
余曰我與軍演說也遂入演說其陳利害事如前曾放後爲簡詞曰  
曰君等今日確因與巡警鬥氣不是作反乎請答我各兵皆手及曰  
君等當職誠然余曰君等以爲爲勢或騎虎有懼罪心耶余今即是  
在虎背抱汝等下汝可放心也眾皆感泣余曰我今與汝等回營汝信  
之否皆曰信又曰我當在營住數天遂命列隊報號服各兵請余騎馬  
余不可二標標統曰統領今日太勿拘禮也遂率隊轉東去沿路有  
三五成羣各兵添入忽聞坡上鎗聲各兵又鼓噪有十數人逃去言我  
等當與之戰余悲極即下馬坐於地有兩兵向余耳語請余上馬言此  
十餘人何能爲我我回彼不得不回矣余方再上至軍門寺續有數兵  
來尋軍門外大街有十數兵何不招之又有曾大小北尚有散行者余  
方命戰兵往北覓之余騎馬奔及護目并由車房附近招來之兩兵到  
東門入大街口十數兵荷鎗負食物已招之回遇一鋪姓兵曾城門口  
有數人中有一傷者余又前往至橋脚城上鳴打鎗兵曾勿畏我當

前行通話說有說我充當之想頗起被傷小腹初猜不知後由旁人曾  
始視所穿軍衣已穿一孔受傷即以手掩腹跑向東郊去各兵上前撫  
問余曰我今爲汝等受傷雖死不悔但願諸君速回營余即備輿到軍  
醫局此後事不知如何矣說畢起立眾皆起黃君乃悲咽而言曰廣東  
費如許黃君損失如許及家子弟今日之事余誠死有餘辜今尙蒙諸  
君慰問惟有叩頭謝罪而已速大慟跪於地滿座數百人皆跪泣聲嗚  
嗚不忍聞聽黃起眾皆起黃以手揭衣將傷口與眾看曾蒙軍醫局梅  
田先生及各管理醫治得法痛已就痊聽諸君勿介哭聲復起不能止  
莫任而曾今日皆爲慰問黃先生者若過哀恐於先生有碍各皆止李  
水提謂我初意極不主聽我知新軍多周好人壞人居少數是日李  
亦有緣故廣東軍隊官長多用外江人絕無感情力請華命隨往隨  
命部下李希帶將當日戰事向眾傾吐會是日我等奉統領命隨各  
兵撤械有馳馬者五人前來我等再三勸解不服口出惡語惟各軍人  
無言我等託官稟命統領而退後竟與新軍我軍統領始命開退管砲  
還擊紛紛放去李提又言我爲此事殺了十人多人一未有現在獲得  
逃兵均資送回新矣言罷有馬某督方纔有軍人在明倫堂各議論何  
不再請向眾說一人起言弟不能詳講某君曾某君說借十數語各團  
體代表乃紛紛離位以時間無幾欲止之羅少輝乃代述眾人言  
曰今日之來見慰問黃君勿攔他事某君乃止羅又對李提言各位之  
意言現在當道辦理此事意在寬大仍望軍門寬之及寬慰之及以  
保全廣東新軍李提接督提前是非自有公論今日全體意見公請  
軍門會商督院將革命教兵等字宣佈取銷全體空李提言係有人  
從中煽惑莫任衡言我輩爲全體新軍說法不爲煽動者說法李君復

實實際上新軍全體無革命行爲及反叛意思今日軍門能將軍命  
叛兵等字取消固佳否則與誰能取消之萬世後亦能取消之眾又鼓  
擊李提督現在辦法重托善協協助回各兵分別查遣由三司給予  
護照仍作爲高等人格看待不准地方官爲難不准鄉人取笑文內并  
無革命叛兵之樣口兵輪載送回籍每人給資三員已有七百餘人莫  
君請代眾宣贊黃君爲國事受傷尙幸幸於晉切之生命財產復代新  
軍向眾叩首請命而李軍門亦且服從與論安籌善後我軍應爲粵人  
叩謝黃君并謝軍門全體叩首黃君及李提均對叩各請黃君口節節  
勞茶會後謝恩祿電請衆鈿到拍照以留紀念至五點鐘乃散

### 新式魚雷

師學校第壹堂於魚雷學素有心得欲開辦學員曾將所著新式魚雷  
專書繪圖貼說而早川管形既極精巧機極靈巧務活動於川河運河  
更宜開道督飭其在兵工廠試製模形一具並欲留辦廠製造事宜  
而劉以親老留營堅辭不就云

### 上海油豆米麥案餘之調查

○南市油豆米麥本各案之  
冠聞上年南口收收所幸營口大連等處收成尙豐因被洋莊廣辦豆  
子致油豆價值步步升漲各行號因此獲利而商家獲利愈厚成體數  
十年來所罕遇茲將各行號盈數列表於左莊沙兩號家旗計四  
萬兩同康八萬兩順康五萬兩神記四萬兩益昌二萬兩豆麥行三泰  
七千叙源七千裕泰五千裕豐四千生泰四千萬生三千泰興一千  
元吉泰三千鼎泰二千恒大二千益元二千泰潤二千長豐二千恒豐  
二千恒盛一千五百

### 妻妾子女偕逃

○上海住居虹口鵬程里之四號華人盧朝  
清蔡榮婦翁林氏因妻妾子女大小六口昨由捕房將其解至公共  
公廳究原告延高易律師到堂代表並披處供向在外洋貿易夫女  
於光緒三十三年逃出國今年九月間曾回家數次此次商人回滬見  
前門後戶一律關閉人均逃匿詢諸鄰右咸稱有翁林氏即混名二少  
奶者深知其細商人向詰請移請嚴究旋據其証家聲教自張少樓  
供稱盧子在某讀書是否爲林氏所匿不得而知胡一翁林氏供稱夫  
死多年無自子且其對其父盧之處之妻妾兒女逃匿何地實不知情  
○盧子負有前案市調事件其妻係保備婦請到堂於十月廿一日行

### 時評

讀某日上諭感言 ○大哉 皇旨所以爲國是慮萬世計者  
可謂至矣其如無以慰全國人民之望何我人民非不知籌備未齊程  
度未一然必待籌備程度一而始開國會其如迫不及待何且國會  
開則籌備自速程度自進世界無無國會之國而我必待至九年以後  
人民不諒必謂朝廷無意於立憲則非特足以灰全國仰望之心並足  
以遺外人之譏笑即爲朝廷引無國會則政府獨行其任國會開則人  
民分担其責有何所懼而顧慮憲惟慎若此惡謬差遠誠有非草莽所能  
妄測者

### 請開國會之結果

○國口國會之聲浪全國而其結果如是  
神學界歡迎國會工商界歡迎國會而歡迎之結果如是  
漢人舉代表請開國會滿人舉代表請願國會而請願之結果如是  
督撫也電奏請開國會欽使也電奏請開國會而電奏之結果如是  
是猶可曰此皆爲局外之主張政府之意自不然者  
然代表亦嘗進願樞府矣某邸曰督成中堂曰督成某軍機曰督成  
乃督成之結果如是

### 來稿照登

地球上之一人上

道南學堂董事諸君公鑒聚民成國之強弱視乎民之智愚民智國  
強民愚國弱故諸國強必使民智欲民智必得學此熱心愛國者俱賦  
學堂之一原因也嗟乎中國之危若懸一線救一線之仍懸而不斷學  
堂其一故中國學堂善否爲地球各國人士視鏡所集以是中國未來  
之政策學堂之關係重大如斯通達若 諸君想無不深知之觀本坡  
學堂林立重外處內廣取著名者影矣道南亦其一也何謂重外明瞭  
補探力求勝人如去歲道南開運動會休學習操是其証也何謂虛內  
就知而曾非自暴也鄙人一子現年九歲六歲之時已讀完第三册第  
一册能默讀第二册能對第三册能讀音自十歲入道南至今雖讀至  
第四册夜間余檢閱所學如見若非題之入亦非至鈍之輩可爲適  
中者如如鏡吾心可知矣又聞昔外國人云嗚呼世罕不如此教法之  
不得不益求改良也中韓韓語如鏡吾心可知矣

者而設報紙豈非開通民智之良藥乎同肩斯實學堂雖熱報紙正之乃執筆之天職何一攻個人奴隸之教育而竟全體抵制○至今道兩不聞中與報○此甚不解也荷中與報之論非理登報報之勸眾公評可也如中與報之論甚富諸報誠為教育所教豈非奴隸之學生何貴有此教育哉蓋其事者宜察是非而定去留乃計不在此專務抵制則然則近來叻報論贊正學堂之缺點道兩區須廢除豈不聞叻報以結學界團體後如使滿星洲及未出世之各報自不敢論及學堂之敗點豈不美哉惟是前之董事想昧良心故出此卑劣手段今非前人理宜力求改良富知學費習熟漸進得其精微若專務多讓學之病也忠言逆耳是非聽之區區之心惟此而已庚戌元月廿一日上

### 叢談

何堪回首 ○某甲者、南來數載、人頗拘謹、見者莫不以老成持重目之、去歲夏秋之交、忽數月不見、彼向鄰之人、意謂其遊某埠耳、不虞其他也、迨臘月將終、甲復出現、鄰人某乙見之、向之略道寒暄、但甲言語之間、迥異常尋、乙駭甚、細說之、甲臉現紅雲、手舉脚穿、蓋已考得癩科陰熱第一人矣、詢以何因致此、甲淚涕如瀉、哽咽不復成聲、久之久之、始嗚咽而言曰、其命也乎、其命也乎、便家中倚閨者、知此消息、更將何以爲情乎、甲言至此、痛定思痛、不覺聲撲於地、乙扶之起、灌以羌湯、有頃、甲氣復舒、乃強起爲乙述其竟、事緣去歲季夏、甲途遇少婦、曠路上無他人、婦謂甲曰、君識字否、甲曰、不敢相欺、予僅識之無耳、婦曰、多聽妾言、妾見君忠厚、正以不欺爲可取耳、妾有小事相煩、君許乎一讀、甲曰、所需何事、幸莫言之、婦曰、適接母來信、欲煩君一理、并代即復、重酬所不吝也、甲從之去、夫入室、婦出信與甲便讀、閱之、則母與女函也、內有云、附夫去世、將屆兩週矣、青年孤鶴、此何可長、但人心不古、兩宜善擇、厚誠實者、方可贊之、否則爾資資無多、此後毋決不復填爾無厭之慾壑也、三云、甲爲婦述之、婦忿然曰、妾幾幾不豐、但得一忠厚如君者、相與爲助、甯復有凍餒之慮耶、妾欲贊君、未卜君肯垂盼否、甲聞財色兼收、那不墮兵衛中、然猶懼婦言出憤事、恐未必便當其意、不覺面紅耳熱、不知所答、婦曰、妾意決矣、

君無須狐疑、今夕幸遇、時日便佳、百年好合、實基於茲矣、甲喜極、俯首而笑、自慶奇遇、萬不料一生幸福、從此墮落於無何有之鄉也、可哀也乎、 (未完) 英

### 粵謳

名優會 (爲示警年與新游藝會合演作)  
真正係險會 幾回難選 僥倖奇才聚在甲中 一個係游過歐洲  
名歌唱重 (指揮雙真喜) 一個係南洋通語佢嘅技藝姿容 (指紫脚三等) 各演專長已自能悅眾 何況珠聯璧合機機咁精通 總係壓壓都咁動人 人喻稱從 至怕開齊椅位都重有客難容 我話行業慶要及時慶世都似夢 唔尋樂事就哈負却春風 好戲好到今宵真係難再碰 唔使我讀頌 願爾風塵送 但得眾人嘍賞鑑  
一定話佢係菊部雙雄 漁

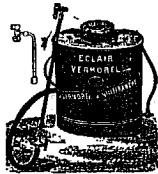
### 告白

一千九百零八年第二十三條土油章程 ○啟者特字警告 諸君誰人有用華申油石臘油及他種危險之土油者必須注意選 照所曾防備土油章程及所訂下列之章程  
甲 若無遵照不能收買危險之土油或在于相近各屋一百英尺 內收藏此油亦不得在于何處收藏此油過于六十四牙倫之外 乙 若無准工部局領字則危險之土油不能收藏過于二十牙倫 以備私家之用 (此請准之字在一年或不足一年者其費一元 丙 若所收危險土油過于二十牙倫以外者須請領准照如有人欲 領准照及准許之字可赴工部局水龍總辦之寫字樓請求  
英一千九百一十年一月二號  
新嘉坡工部局司理人波兀刺士承命謹啟 出

工部局告白 ○啟者茲本局意欲招人在于新巴虱及買貨 物處承充修理掃除及油漆之工役有欲領取合約格式概票紙票簡 者可來本局之機器部寫字樓向其大書記呈出已將壓票銀十五元 交與本局司理人之收單便能發給若選中其票即將壓票銀十五元 給回而被選之人必須預備人署保五百元或交現銀以保其造完 本局之工役又由收票之日起計須在兩禮拜內預備以上事宜若不 照行即將壓票之十五元充公及投票人必須將票封固書明函交本 局司理人限至西曆正月七號拜一即華歷正月廿六日中午爲止以 憑核奪本局不收價低之票各宜自諒此佈  
大英一千九百一十年二月廿二號  
新嘉坡工部局司理人波兀刺士承命謹啟 出

告廣機水售代

啟者特字通知本公司專家代  
理出沽 華摩拿 之水機此機  
現在最大之樹乳園均有用作



毀滅茅草及各  
種樹根之用如  
用此器比之抽  
拔樹根之費可

減五十巴仙本公司在于吉隆  
及瑞珍成坡係託 醫總夏巴君 為

副代理人此佈

茲一千九百零九年十二月十四號

啟者本公司現辦到英國最著名之  
鷹標標棉泥在市上呼作紅毛泥  
來叻發售此泥乃用上等之材料製



成最能耐久 諸商翁如欲採購者  
請到本公司面商價值從廉此佈

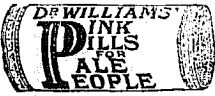
新加坡惠家代理人慕娘有限公司謹啟

○廈門學堂職員因事...

○廈門學堂職員因事... 廈門學堂職員因事...

福山忠 血弱氣衰 奮身心 虧腦氣 虧腦士 大醫生 紅色補 丸所治 治魚黃君之疾者非紅衣紅血等丸

乃真立服士大醫生紅色補丸也 強健余若將韋廉士大醫生紅色補丸之奇功...



此珠巨魚免以移真藥大印認

吉里紅標頭廣告 ○啟者有...

痛入骨髓 去風虎骨膏 有何某者家本小...

始創 LU'S SPECIFIC TRADE MARK 盧詩如監製

本坡代售處 老禧官口萬山店 大馬路合豐商店中法大藥房...

外埠發行所 檳榔嶼鹿能會豐商店中法大藥房...

頂上仰光火水油發行 近來新學日昌...

宣統元年十二月十六日 新加坡十八間後門牌廿三號 振光公司謹啟

# RILEY, HARGREAVES & Co. Ltd.

禮里夏元立有限公司

啟者特字通知本公司自一千八百六十五年開設以來向營電氣 機器 機器師 製船之  
業本公司代理嗎漢頂上新式製造樹乳車 本公司承造及安設烘乾樹乳爐 代理勿力闊  
電扇此扇利用而價廉 代

理索順自來火車及機器由  
三匹馬力起至七百匹馬力  
止此車利用而第一價廉

大小用油各式車 各式礦

車 特別抽水機器

代理勝士丹勃洛打公司之

新式頂上搬運車 代理光

面花石此石係在歐洲著名

大廠所製 諸君欲觀可到

嗎直里律門牌五號本公司

之寫字樓察閱 本公司出

售種植所用之各種機器

機器師之機器 鐵 鋼等

物 本公司之機器師寫字

樓即在嗎直里律門牌五號內

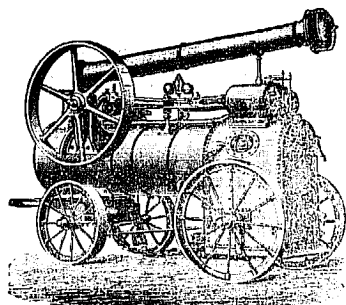
代理英國燕修禮達及希

呂士美鐵線有限公司該公

司專製各項鐵線 代理電

氣師乃係吉洛丹有限公司所售車用之摩打機器及扇等項

本水司機器師之寫字樓均欲建  
屋所用之(花羅)燕結灰石以供建築碼頭及貨倉之用此佈



禮里夏元立有限公司謹啟

本公司

總寫字

樓設在

本坡

分行設

在檳榔

檳城

麻六甲

在網略

檳蘭

巨港

四州府

設有代

理人

本公司

實線號

頭名曰

夏元禮

特此佈

聞

英一千

九百十

年正月  
十七號

德華銀行廣告

啟者特字通知本銀行大官千種坐落上海而各大總理人則在于德京已收足資本七百五十萬兩 分枝設在德京 北京 神戶 橫濱 天津 大坂 漢口 濟南府 香港 青島 威海衛 以下所列乃銀行及主人名字 在德京 哥尼里芝德華銀行(此乃勃魯施芝士德華銀行)乃由拿尼士干院宜沙呂渣 紐芝銀行 醫士勿里芝魯拿 嗎里拿漢年宜沙呂渣 花漢年及燕拿士直里 羅勿華佐華公司 奕拿呂順公司 在佛宋那 奄爾溫羅十銀及順 耶德爾十銀芝士丹 在威麥 惹里芝銀行 在哥連 沙呂呂卑威公司 在武振 嗎里士芝海波衣及華些德銀行 在英京之銀行 晏奄羅士銀及子 英京之榮年及士奕有限公司銀行 惹芝銀行之英京代理人 乃力申拿尼士干院宜沙呂渣 本公司在于來往短期數每年利息二巴仙 若欲知長期利息來詢便悉 凡銀行各項生理及匯水生理皆有經營此佈  
宣統元年七月廿四日 司理人翳夫基連聯啟

輪船啟行告白 ○啟  
者萬乘飛輪船及嗎也輪船常川往來本坡 文島 巨港 倘若有欲寄貨物或購單者請到本代理人羅福公司相商可也此佈 英一千九百零九年三月十一號  
伊與人羅福由律門牌廿八號  
羅福公司謹啟

SCOTT'S EMULSION

司各脫滋補乳白鰵魚肝油

一物於吾子命大有功



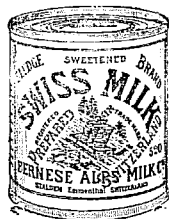
一千九百零六年二月七號英京士錫威路刻夫里十五號門牌付來證書 吾小兒自出世時體質微薄十月之內染痘咳嗽續復久出牙時加以氣管發熱各症胃口全無則雖牛乳一滴不若但鰵魚肝油所有各病乳白鰵魚肝油之功盡子給以司各脫油之命人得此油之效其病反成康健可要小童



小童復壯緣由

孩童危病時得此油滋補買料供給其體否則其命早已歸西司各脫所用之油為天下向產最醇淨最滋補之物又司各脫精良製法所以來稱所詳之微弱孱弱小孩亦能消化別家魚油不堪其實司各脫之為得包面有漁人負魚魚者可保厚了士婦所用之油其效亦同

士禮士標牛奶

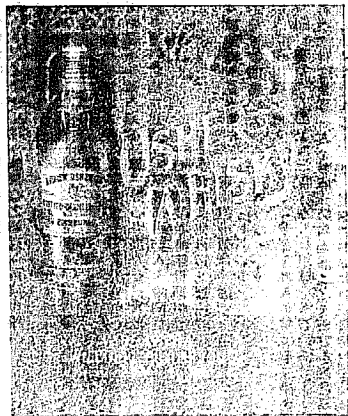


啟者此標之牛奶係由國家選用于醫院而視為貴重之物此標牛奶共有三款 諸君有欲寄沽者請赴下列之行店如欲採購大宗者可赴慈惠禮答及子有限公司洽購 牛奶計分三款 第一款純牛奶 第二款淨牛奶膏 第三款和糖牛奶膏此款牛奶膏第一精良從來未嘗有人販運到叻及留純乳酪于罐內而不和他項藥料如此則以此款牛奶而使孩童及壯者飲之最為有益而小孩用此牛奶他日長成身軀強壯天下上等之罐頭牛奶為數無幾諸君欲買請到下列之行店可也 安樂公司 源振豐 永和成 衣勿南沙公司 義順公司 濟公司 廣仁興 廣南生 金昌公司  
英一千九百零九年三月三十號

# JOHN LITTLE & Co.,L imited.

司 公 直 里 然

酒 杞 士 威 品 上 紗 亞



號三十月一十年八零百九千一英

司 公 區 有 直 里 然 人 理 代 坡 嘉 新

啟者 閱士摩叻萬蘭池酒此酒在于坡中市上銷售  
 其價最廉專權代售人乃然里直有限公司 諸君  
 有欲採辦者 玉臨為幸此佈  
 啟者 亞紗上品威士杞酒此酒專權代售人乃然里  
 直有限公司 諸君有欲採者 玉臨為幸此佈



# 叻報附張

第

二

大清宣統二年庚戌  
正月廿六日禮拜一  
隨報派送不取分文

## 外交

**日本通交交涉** ○外務部接據哈爾濱道施君植之呈稱日本人之在哈爾濱經營業者向以烟妓為最多傳家何日本妓寮更仿幼華妓規模引誘客近年復有分外專利之慮厥弊私設烟館以供游入尤為可惡乃警兵既不能隨時查察吸食烟煙色之便於華妓也益復趨之如鶩甘之如飴伏查哈爾濱華妓向例納捐領照日妓獨不肯格選地方官屢與日領事熟商終袒妓而與官為難巡警局長以日妓既在轄界須受華官保護便應將例納捐否則但有使之進入日本租界之一法理合請示遵行外部之意云何尚未探悉

**警署附錄** ○中國外交官之近來遊歷東西洋之人士在外國遊歷者頗多且有娶外國女而留精種於不顧者如某君使其學生及在京之某草師等皆挾其時日本伊館之某某亦置聘妻不問而與日女結婚結親限制之法固已由前駐比公使李盛鐸行文比國外部謂爾後有華人與外人結婚在比國官廳註冊者必須經華公使查明由華人家中承認始行批准故近來在比留學生於結婚一事不復能任意辦理大約此勢尚須推行於各國也

**干涉官論** ○督院昨接葡領事照會略謂澳門界務停議以來浮獄之懸慮息皆每謂甚願中葡兩國永敦數百年來之和好足徵美意誠與本領事之心相膺台惟聞維持勸界會猶於本月二十日據葡領事館專為反對勘界事務索知此等集會之人與貴國國民意見相左茲特照請勸諭將此等領館索阻如果聽其中板不特有傷兩國睦誼抑於貴國名譽有礙云云查督准此已札巡警高查查明稟報矣

那桐不贊成添設使館 ○駐義欽差錢鈞近上封奏請添設(巴西)(智利)(阿真利)三國使館外部各憲商之那桐聞那之意不甚謂然大約此事無甚成議也

## 實業

**商業盈虧** ○鎮江商界研究去年市面盛衰情形獲利者惟錢業居首土業洋貨綢緞糖香等業次之絲線火次之惟北貨業虧折最巨絲綢業堆存花生生命針茶甚夥影響貨價日落銷路呆滯致多失敗刻聞西門外業此者相繼閉歇有十八家之多其次芥菜業若居貨亦皆有盈無虧惟錫錫店則仍不平等茶食油酒雜貨各業以及各項小本營生則除夕前三四日天氣晴則無不利市三倍 揚州城各錢莊因錢債日高各業無利可獲暗受虧耗非多財賄費者無不立見窮狀盈業盈餘竟未必確有把握其他如油米各業尚能稍稍盈餘然較觀商務全局盈未可以為進步也 蘇州各業生意皆推命業次為錢莊業餘長平各錢業均有盈餘惟怡大莊因虧耗五萬已收帳矣 上海商業糖油豆業多獲盈餘各命號以正昌恒號首屈一指各錢莊大都稍有盈餘多則三萬少亦逾千步觀外間所傳上海銀根緊短商業岌岌不確也 漢口以米糖烟土幫獲大和絲茶者有虧折錢業平不此各埠商業之大略也

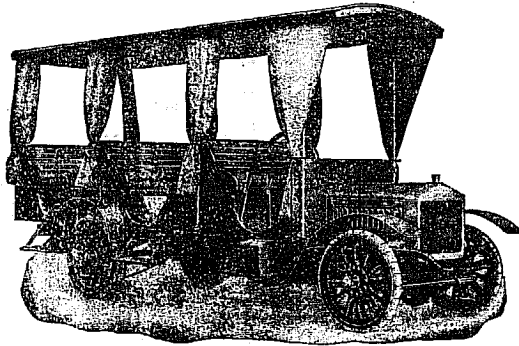
**英人求認路借款** ○天津大公報云外部接駐京英公使咨文一件大致謂滬嘉鐵路關係上海嘉興商務甚大貴國因籌款難艱故遲遲尚未建築擬由資本家認借款於鐵路以期早日開工惟鐵路技術須用英人其餘一切總理之權做做概不干涉云云聞英政府已有許可之意云



# McAlister & Co., Limited.

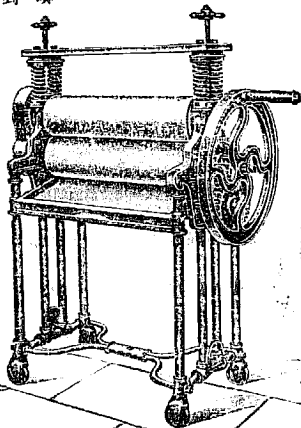
白告司公限有打士里加麥

啟者本公司特字通佈 諸君知悉本公司之寫字樓設  
在峇直里律發沽樹乳園所用各項機器此等機器時常  
預備而各大樹園均有向本公司採辦機器



圖車打摩客載

本公司發售右列圖式之載客摩打車現在四州府之碩  
莪載埠有用此車三輛 諸君欲知各機器之價值請到  
本公司內面詢便悉此佈



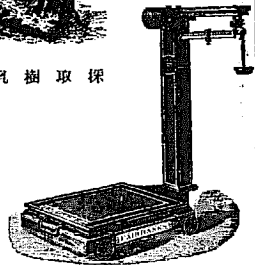
圖車乳樹



圖器乳樹取採



圖練鐵



圖磅

英一千九百一十年二月四號

麥加里士打有限公司謹啟

售發酒蜜



售發酒池國萬標案蜂上頂國法

本公司一家沽出餘無別家出售 請君光顧認明  
 雙峰標頭為記並細辨香味方不致誤價甚相宜  
 倘有剽份之弊者所早 移玉取臨購買是幸  
 大英一千九百零八年正月一號



啟者本公司由洋國督辦頂上萬國池酒水叻  
 發售其酒清香郁醇厚異常飲之誠可令人長血  
 氣壯筋骨悅顏色妙莫能窮今市上所有萬國池酒  
 無有能出其右者誠為藥中之妙品也此照向惟

明嗎也洋行謹啟

啟者茲本行由歐洲辦到上等蜜酒來叻發售其酒甚佳茲將標頭  
 印出 諸君光顧所為細認免致有誤近聞有無恥之徒假冒本行  
 銷匙標蜜酒出沽希圖魚目混珠最堪痛恨今本行再行核定於酒  
 樽木枳內加一鐵鎖匙形以示分別倘 諸君有知何人假冒請到  
 本行報明即酬花紅銀二百大元官訊定即能發斷不食言再  
 此酒不能貯往 加勝巴 三寶龍 四里末 隆加錫 檳榔嶼  
 日理等處其餘各埠均能運往並此佈 聞  
 大英一千九百零八年正月一號

明嗎也洋行



售發酒品三



啟者本行督辦歐洲馳名三品洋酒來其叻發售其酒係白頭  
 式發售有年沽飲 諸君莫不稱其香美奈近有無恥之徒假  
 冒本庄三品酒款式以圖魚目混珠情殊可恨嗣後 諸君欲  
 買本行白  
 頭三品酒  
 者請細認  
 本號招牌之內有小瓶包頭註明華字新嘉坡明嗎也公司  
 者始真若無此字樣即屬偽冒請為細認特此佈告  
 大英一千九百零八年正月一號  
 明嗎也洋行謹啟

售發酒蜜鳥



啟者本行向由英  
 督辦各名酒來叻  
 發售久已馳名  
 茲復由英新辦到  
 爾士斗雲字號之狗  
 頭標鳥酒其酒之  
 味壯且能保  
 飲之可口且能  
 養精神調和血氣  
 誠為補品中之  
 所共賞也  
 諸君欲購請到  
 本行取沽可也  
 大英一千九百零  
 八年正月一號  
 明嗎也洋行謹啟

明嗎也洋行謹啟

售發樹鐵名馳




嘗思養生之道所最要者則惟飲薄其次則惟睡然必須有以  
 善其始無意外此本行鐵樹所以為 諸君之所共賞也啟者本  
 行所沽之鐵樹久已馳名於東方一帶而於叻坡則尤著至  
 本行沽賣等此鐵樹已有三十年之久其製甚為堅固保能避火  
 且其輪匙甚妙斷非盜賊等所能開計  
 其樹全身均用鐵製成並無雜以木料  
 且諸樹自前至今均為一式堅固並無  
 有優劣之分至於各樹大小不一而價  
 值則約一百元至四百元凡用之者可保其不礙焚燒即遇意外  
 火災亦無所損壞是以本行之鐵樹實為叻坡諸華商所真購  
 而本行每年所沽亦殊不鮮茲特為之錄佈倘 諸君有惠顧者  
 祈即 玉臨選購為盼  
 明嗎也洋行謹啟

明嗎也洋行謹啟

# 牙 直 里 告 白

此種鐵板天下各國均已通用能助灰土而使之更堅以此而和灰土則省甚



運塊之鐵板可供鋪地鋪牆及上蓋井作各項之用

以下所列各處皆有鋪此種鐵板

新加坡之大會堂

有祿大酒店

自來水池

吉隆坡之渣打銀行

網略之法國銀行

檳城之滙豐銀行

施廉崗之參政司署及

甚多屋宇均用此種鐵

板本公司貯在倉中甚

多諸君有欲詢問詳

細者本公司深願詳為

告斷特此佈聞

牙直里有限公司謹啟

BEHN MEYER & Co., Ltd. Singapore.

Sole Agents

FOR MESSRS. F. WOLFF & SOHN---KARLSRUHE.

白告司公限有也馬明

啟者特字通知茲將德國之加呂士呂地方之爾夫  
烏呂及宜公司所造各種香水開列



士丹宜香水乃是上品香水其味與本坡所製士丹  
宜物料相同而士丹宜共有二三款一乃士丹宜香  
水一乃士丹宜片一乃士丹宜露文



尼威亞拿香水乃昂上品及其甚屬奇味之  
香水此香水在于各埠人均稱為上品之  
物



山打尼兒尼  
香水乃是本  
公司所製其  
味真屬上品  
奇香

上各類以香水分裝大樽小多樽款在于  
本坡各店均有發售 諸君採購幸勿誤

購偽票為要此佈

大英一千九百零八年五月十三號

新加坡代理人明馬也有限公司謹啟

企公牛乳天下馳名告白

本廠造製牛乳歷有年所為寰球第一色白而潔味甚香  
 濃得化學之新裁真無上之妙品老年服之可以延童幼  
 年服之可能強壯銷數之廣英國為最日本香港推新嘉坡

印度南花

旗香金山

盤門等處

每年能銷

五百萬箱

亦可謂盛

矣極矣當

此中國力

國自強戒

煙社會林立若以此乳服之不但身體強壯可資衛生而

體操請君尤宜時服精神百倍於國於身裨益不淺焉

願諸君一嘗試之始信言不虛謬也



**Milkmaid**  
 BRAND  
**Milk**

See that the  
 MILKMAID Trade Mark  
 is on every Tin

**Largest Sale in the World**

CONDENSED MILK  
 MILKMAID BRAND  
 SWISS CONDENSED MILK  
 CHAM, SWITZERLAND

TRADE MARK.

西一千九百零八年三月廿七號

企公牛乳公司主理人白

酒池蘭萬標車風正 酒池蘭萬國法正

WINDMILL BRAND Y.

店此均有發售  
 此酒必須注意  
 幸勿誤購假標  
 宣統元年閏二月廿六日  
 此酒每樽價銀一元各處酒舖與公司均購



及啟入者樽本乃係法本公司國通佈萬國諸君知悉此標萬國池酒係在法國釀成以

記為標狗雙

視喜然必試嘗經一許推所醫名由係酒池蘭萬標此

雙狗標為記



雙狗標為記

成製于提昔用全酒池蘭萬標此保可

本為因廉最值其上市于在半角二元一銀價樽每

試一人眾供以流鋪坡在酒之類此將欲可公

下列名店之酒此賣沽將茲

- 錦興號
- 恒興號
- 錦昌號
- 和昌號
- 廣裕隆
- 清公司
- 振源興
- 榮德和
- 泰昌號
- 成發號



# THE EAST ASIATIC Coy. Limited.

## 售發物貨式各

本公司發沽丹麥國上品罐頭牛  
乳乃是哥羅華標頭每箱四十八  
罐價銀六元厚皮甜質牛乳毋藉



四十八罐每罐一磅價銀七圓

諸君合意者請來採購 特此佈

聞

本公司發沽上品奧加  
標之祖家灰此標之灰



乃是天下第一 諸君

合意者請來採購

本公司發沽尼加呂琴標之密  
酒此酒已經顯明乃是頂上之



品價銀甚廉 諸君合意者請

來採購

本公司發沽及有貯在貨倉各

款暹羅惹智木乃是木柱 木

板及埋影木 諸君合意者請

來採購

依亞沙德有限公司啟

一九一九年七月七號



# GUTHRIE & Co. Limited,

白 告 司 公 限 有 里 直 牙



蜜 酒

新 加 坡 牙 直 里 有 限 公 司 謹 白

堪 惹 勝 之 三 品 酒 此 標 之

酒 銷 流 于 華 人 各 大 公 館

及 甚 多 著 名 商 人 所 購 飲



英 一 千 九 百 零 九 年 正 月 一 號

新 加 坡 牙 直 里 有 限 公 司 謹 啟

宣統二年正月廿六日助報館刊

各埠輪船入口

打勝	金山	不羅知	坤興	坤盛	依多羅	民汝魯	牙宜花	明武紐	明牙勝	福順生	雙安	海南	英打奴	怡寶	然烈	勝年
由仰光起程	由山安南起程	由英羅知來士起程	由坤甸起程	由坤甸起程	由羅羅宇嗎起程	由金山起程	由倫敦起程	由倫敦起程	由善丹起程	由蘇坡起程	由汕頭起程	由麻六甲起程	由麻六甲起程	由倫敦起程	由檳榔嶼起程	由檳榔嶼起程
約廿七日到	約廿七日到	約廿七日到	約廿七日到	約廿七日到	約廿七日到	約廿八日到	約廿八日到	約廿八日到	約廿八日到	約廿八日到	約廿八日到	約廿九日到	約廿九日到	約廿九日到	約廿九日到	
莫實得洋行	錦和號	棉示必洋行	同益公司	同益公司	巴智申洋行	莫實得洋行	莫實得洋行	巴智申洋行	遮旦弟利士	順局公司	德利源	順局公司	巴智申洋行	實得力公司	德利源	明嗎也洋行

輪船開行

高漢露	葛武	吾里	小呂宋	香港	吉里	文里	麻六甲	麻六甲	英坡	麻六甲	香港	網上海	加勝	井里汶	麥得宜	沙峇	占卑	吉打	丁加奴	吉打	麻六甲	英坡	加勝	井里汶
加嗎丁舍船	萬昌美輪船	龜嶼	文律	羅知	日本	萬承盛	保安	吉里	禮里	亞嗎加	亞嗎加	元裕	日裕	仲安	三寶	加汝	勿呂	基士	有呀	大年	宋腳	吉打	芝里	三寶
廿七日	廿七日	廿七日	廿七日	廿七日	廿七日	廿七日	廿七日	廿七日	廿七日	廿七日	廿七日	廿七日	廿七日	廿七日	廿七日	廿七日	廿七日	廿七日	廿七日	廿七日	廿七日	廿七日	廿七日	廿七日
上午七點	上午九點	上午十點	上午十點	上午十點	下午一點	下午一點	下午三點	下午三點	下午三點	下午三點	下午四點	下午四點	下午四點	下午六點	下午六點	上午七點	上午七點	下午一點	下午二點	下午二點	下午三點	下午三點	下午四點	下午四點
莫實得洋行	順美號	順發號	棉示必洋行	德利源	德利源	實得力公司	實得力公司	實得力公司	巴智申洋行	巴智申洋行	裕盛	裕盛	協榮	協榮	協榮	遮旦弟利士	遮旦弟利士	莫實得洋行	亞紗直公司	亞紗直公司	實得力公司	實得力公司	實得力公司	實得力公司

○前途來電云 英國郵船一艘於本月廿四日由高漢露啟程來叻定於二月初一日拜五即能抵叻上落客貨即展輪開往 香港 上海 等處

○前途來電云 英國郵船一艘於本月廿四日由香港啟程來叻定於本月廿九日拜四即能抵叻上落客貨即展輪開往 歐洲 等處

**承頂聲明** ○啟者新嘉坡查得力門牌壹號吳茂布疋什貨出水生理原係鄭德松陳汝記怡和號陳德彬等自乙酉年開創迄今有年向來無異今因怡和號陳德彬志在別圖願將自己名下股份照與鄭德松承受經在己酉年十二月三十日交易清楚嗣後生理盈虛與買股人無涉如外頭交易揭借借對等項各歸自理兩不相涉先此聲明免致後論此佈  
宣統二年庚戌元月廿三日  
大英一千九百一十年二月四號 承頂人鄭德松謹啟

**電車有限公司廣告** ○啟者本公司特字知照 諸君當開晏尼申橋時本公司之電車由石叻門來者現在停止於然申碼頭由是日起電車經過本坡之港前往丁律本公司停止之地方茲將電車所往各路分段之處列於下 丁律及然申碼頭 忽勿里芝律及囉吉 葛里船澳及石叻門 茲將每段之車費或不及一段之車費開列 一號收銀五占 二號收銀三占 茲將上管全段之車費開列 一號收銀二角 二號收銀一角二占 電車由清晨六點半鐘起至入夜六點半鐘止在兩頭之車站停止六分鐘 電車由入夜六點半鐘起至十一點鐘止停止八分鐘 以上所言故早及最晚之電車由兩頭停止之處前來或前往本公司在麥千施律之車站此佈  
英一千九百一十年三月二號 電車有限公司謹啟

**遷店聲明** ○啟者做萬隆號索路鐵路漆路什貨生理向在吉寧街即馬山仔頂街門牌六十四號今已移至老第官口街門牌三十三號即萬安和藥店對門 諸君 光顧請移玉趾臨此佈  
宣統二年正月二十日 萬隆號謹啟

**聲明告白** ○啟者亞納實得力門牌一百廿一號源成興號坊榮生理原係鍾達波鍾慶來於己酉年七月間二人合股開創茲因鍾達波志圖別業願將自己名下股份退出頂與鍾慶來自己承受乃延請公人陳府治翁 陳府鼎翁等秉公將貨項一切照估全盤生理截至元月十七日止概歸鍾慶來明白現退股人鍾達波所應股份銀已經當眾付領清楚倘日後生理盈虧與鍾達波無干凡與各處交易往來皆歸鍾慶來之事亦與鍾達波無涉先此聲明以免滋論謹此上諸君鑒等台鑒  
大清宣統二年庚戌元月二十三日  
大英一千九百一十年二月四號  
承頂人鍾慶來 同啟  
退股人鍾達波 同啟

**中紅出賣** ○啟者茲有新造中紅意體堪做一百二十枚之講船中帆條路齊備今欲招人承買如有合意者請到余貨得力即天成彭相巷內門牌九號向做面商可也此佈 聞  
宣統庚戌年元月初八日 張盛英號謹白

**M. M. NOOR DIN & Co.**  
193, Cecil Street.

啟者本公司專由天津採辦 高梁酒 紹興酒 玫瑰露酒 五加皮酒 史國公燒酒 綠豆燒酒 白米酒 到坡發售 諸君合意 玉臨本公司採購可也此佈  
西歷一千九百一十年二月二號  
奄奄羅律客公司謹啟

**DIETHELM & Co., Ltd.**  
Sole Agents  
SINGAPORE.



老正庄 藍紙烟包

利直南 有限公司 代售

**嗎根代望即有利銀行告白**

啟者本銀行創設有年茲將本行情形詳開如左 本行批准共儲本銀一百五十萬磅 取定本銀一百一十二萬五千磅 已收本銀五十六萬二千五百磅 儲備項共百二十五萬磅 本銀行總寫字樓在倫敦 凡諸仕商存款本銀行之項其一年定期者以四八仙半算 六個月定期者以三八仙半息算 三個月定期者以三八仙算 來往短期數則以二八仙按日計算凡屬本銀行應為之生理本銀行均可承造 諸君光顧請移 玉惠臨面商便安  
大英一千九百零九年亦不里月十六號  
嗎根代有利銀行叻叻總理人兒下士嗎騰啟

**承頂聲明** ○啟者新嘉坡渣實得力門牌壹號茂成布疋什貨出水生理原係鄭德松陳汝記怡和號陳德彬等自乙酉年開合創迄今有年向來無異今因怡和號陳德彬志在別圖願將自己名下股份頂與鄭德松承受經在己酉年十二月三十日交易清楚嗣後生理盈虛與鄭德松無涉如外頭交易揭借借酒等項各歸自理兩不相涉先此聲明免致後論此佈  
宣統二年庚戌元月廿三日  
大英一千九百一十年嗎只月四號 承頂人鄭德松謹啟

**電車有限公司廣告** ○啟者本公司特字知通 諸君當開晏尼申橋時本公司之電車由石叻門來者現在停止於然申碼頭由是日起電車經過本坡之港前往丁律本司公停止之地方茲將電車所往各路分段之處列下 丁律及然申碼頭 忽勿里芝律及嘴吉實得力 然申碼頭及丹戎巴葛 丹戎巴葛及浮羅勿勝尼及頂頭 基羅船澳及石叻門 茲將每段之車費或不及一段之車費開列一號收銀五占 二號收銀三占 茲將上管全段之車費開列一號收銀二角 二號收銀一角二占 電車由清晨六點半鐘起至入夜六點半鐘止在兩頭之車站停止六分鐘 電車由入夜六點半鐘起至十一點鐘止停止八分鐘 以上所言最早及最晚之電車由兩頭停止之處前來或前往本公司在麥千施律之車站此佈  
英一千九百一十年三月二號 電車有限公司謹啟

**遷店聲明** ○啟者做萬隆號索路鐵路什貨生理向在吉靈實得力即山仔頂街門牌六十四號今已移遷至老爺宮口街門牌三十六號即萬安和藥店對門 諸君 光顧請移玉趾謹此佈聞  
宣統二年正月二十日 萬隆號謹啟

**聲明告白** ○啟者亞納實得力門牌一百廿一號源成興號枋柴生理原係鍾達波鍾慶來於己酉年七月間與鍾慶來自己承受乃鍾達波志圖別業願將自己名下股份退出頂與鍾慶來自己承受及延請公人陳府尚翁 陳府鼎翁等秉公將貨項一切照沽全盤生理截至元月十七日止橫歸鍾慶來明白現退股人鍾達波所應股份銀往來皆當鋪付領清楚倘日後生理盈虧與鍾達波無干凡與各處交易往來皆當鍾慶來之事亦與鍾達波無涉先此聲明以免滋論謹此上諸貴號等白鑒  
大清宣統二年庚戌元月二十三日  
大英一千九百一十年嗎只月四號 承頂人鍾慶來 退股人鍾達波同啟

**中紅出賣** ○啟者茲有新造中紅壹艘堪載一百二十墩之譜船中帆檣索路齊備今欲招人承買如有合意者請到宗實得力即天成影相巷內門牌第九號向敝面商可也特此佈聞  
宣統庚戌年元月初八日 張盛奕號謹白

**M. M. NOOR DIN & Co.**  
193, Cecil Street.  
告廣客發酒美名馳國中  
啟者本公司專由天津採辦 高粱酒 紹興酒 玫瑰露酒 五加皮酒 史國公燒酒 綠豆燒酒 白米酒 到坡發售 諸君合意 玉臨本公司採購可也此佈  
西歷一千九百一十年二月二號  
奄奄羅律客公司謹啟

**DIETHELM & Co., Ltd.**  
Sole Agents  
SINGAPORE.



老正庄 藍紙烟包

利直南 有限公司 代售

嗎根代望即有利銀行告白

啟者本銀行創設有年茲將本行情形詳開如左 本行批准共備本銀一百五十萬磅 取定本銀一百一十二萬五千磅 已收本銀五十六萬二千五百磅 盈餘積項共百二十五萬磅 本銀行總寫字樓在倫敦 凡諸仕商存款本銀行之項其一年定期者以四八仙半息算 六個月定期者以三八仙半息算 三個月定期者以三八仙息算 來往短期則以二八仙按日計算凡屬本銀行應為之生理本銀行均可承造 諸君光顧請移 玉惠臨面商便安  
大英一千九百零九年亦不里月十六號  
嗎根代有利銀行叻叻總理人兒下士嗎爾啟