

大清宣統二年

本館新聞除禮拜外日出一紙
外埠均可函致本館取閱如
外埠閱報加寄費可也日除
照常刊送外復不惜工本從
與各官紳刊印書報以資
有英西各國活字及各式花邊
等延有西人精印工巧其石
版印字大小機器均用精工刊

叻報

(本館在哥勞街門牌十一號)

印工絕倫並延有文士書寫
各體文字現由上海購到各
種新出書籍其書目另行刊佈
有各項價甚相宜其本館所
來其原標其有問世道人心者
附登否亦須無礙於人而後始
錄其有礙於成文以及支離費
解者概不登錄嗣後 諸君來
札尚祈自諒更須寫實府里而
後投登但來稿務與不登均不
能將原稿收回也 本館啟

庚戌正月十七日

Printed and Published for the Proprietor by 六拜禮號六廿月二年十一百九千一英大 No. 11, Cross Street, Singapore.

○華英學校招生廣告 啟者本
校定於元月二十日開校上課上
午英文下午漢文學額按四十名
學費每月二元年額七歲以上十
六歲以下報名處在星洲書報社
有志學者請先親到社掛號可
也此佈 庚戌年元月初八日
華英學校謹啟

論與復海軍告政府 與國民

二十世紀之世界。一弱肉強食
。呼吸鐵血之世界也。然二十
世紀之世界。亦一海濤颶浪。
翻天倒海之世界也。縱貫十方
。橫徹五洲。幾無不益重海軍
。為惟一之政務。其趨也。軍
。也。視錢所集。無不既就速
。於海軍之一途。且且一方
。移訂玉帛。轉好之條約。一方
。張戰門軍械之準。且且會和
。習以略。其所謂和者。乃
。武裝的和乎也。其所謂大同者
。乃統一之大同也。航路如織
。交馳如星。彼各國所備為海
。軍馳騁角逐之場者。無不在於
。太平洋潮流之上。則太平洋者
。在二十世紀具有海軍權之
。資格。夫太平洋既具有此資格
。則列強對於太平洋之沿岸。
。所爭欲得為懷中物者。即莫朝
。夕矣。自今以往。全世界包圍

。即德法俄日。亦經營綿織。
不遺餘力。以擴張其海軍。思
有得當於中國之一日。嗚呼。
事機之外。固不容緩。時會所
迫。有豈足不察今日之勢。及
今圖之。則當欲與日。策軍港
。製炮艦。蓄利不可劫也。
今者既立海軍專部。以一事權
。以專責成。又遣派大員調查
各國海軍制度。且令各省分撥
餉款。已非各略昔之空言矣
矣。然吾以為必實事求是。不
得稍形鋪張。稍有虛費。且必
即定逐年籌辦之次第。先行規
畫。宣佈國民。以募眾公債。
以吾國之大。人民之眾。果上
下一心。勉勵從事。海軍專體
。雖大。又何難興復也哉。不觀
乎日本乎。遼東一役。一躍而
入於大國之林。以區區二島。
尚能組織海軍。至完善無缺。
以抗天下莫強之師。我中國以
全力舉辦。而不能達興復之目
的。與之並駕齊驅者。吾不之
信也。否則從事敷衍。從事誤
。不能力任其艱。不特廢甲
無效。即牽強拉雜。亦成一甲
午以前之海軍而已。嗚呼。處
二十世紀海通之世界。海軍為
刻不可緩之要圖。所望吾國上
下。鑒於外力之膨脹。國勢之
危急。剋羣草野。同力合作。

。地。果何在乎。則首當
其衝者。不謂之非中國而不可
得乎。
夫吾軍二十餘省之編總河山。
處處觸虎視之狀。為萬國競爭
之點。欲捍衛我領土。鞏固吾
主權。杜絕強國之心。為日
國保存之計。非舉全國上下之
助力。曷力曷力。以注重於海
軍。不克為功。然或者曰。蒸
事體大。豈易言哉。即在財政
府諸公。疑與復海軍者亦屢矣
。然卒不能勉期辦者。豈不以
經濟之困難。人才之缺乏。遲
。則呀囑而至於乎。雖然。事
未可一概論也。從前籌辦海軍
者。皆未得其要領。輕旬累月
。無絲毫之見驗。一經提議。
輒藉口於經費無着。豈不悖已
乎。亦因循推諉耳。坐讓事機
。豈將因噎廢食耶。抑審量實
重。別有甚好辦法耶。然揆度
。今情。盱衡往事。蓋有不勝杞
憂者。蓋中國自甲午一役後。
海軍之能力。一敗塗地。談兵
者鑒於既往之失。而不敢輕言
興復。凌夷至於今日。軍港大
矣。軍艦燹矣。軍事之需要品
。悉蕩然無復存矣。而列強遂
。雄心勃勃。挾其巨艦利炮。日
進行其侵略政策。豈括主戰。
不特素稱海王之國。欲陵轍我

冊畏難。冊荷且。必達其目的而後已。然後國可以存。即可以保。固吾國之幸福也。則政府其知之。國民其知之。

本館譯電

○英使過德專電 本坡實得力太晤士西律得接十一日德京發來專電云卸任駐德京之英國公使登巴逸君偕其夫人昨日已到德京今日往明此行爲赴德京一遊

乃赴駐劄武尼士公使之新任云○樹乳股票之價漲專電 本坡實得力太晤士西律得接十四日檳城發來專電云今日本埠各樹乳園之股票行情頗列 雜引水漲價兩元 烈烈里德價兩司令

囑淡殼價四司令六弁士 衣芒四司令 白蠟鯊牙漲價三十五兩 蘇宜加里士漲價三司令六弁士云○十一日英京勞打來電云昨日有新樹乳公司發現

今日又有五公司刊派傳單云○十五日英京勞打來電云樹乳股票之價值比前更漲云

○英國 督回京專電 本坡實得力太晤士西律得接十五日英京發來專電云英京督回大將閣佛蘭基君已抵京歸對于實得力

與英在中國之戰事及西氣方面之防務事宜。及西氣方面之防務事宜。及西氣方面之防務事宜。及西氣方面之防務事宜。

○法摩安涉專電 本坡實得力太晤士西律得接十四日德京發來專電云摩國蘇丹武朱亞非勒

於法國之要求已允要辦云○中國用兵西藏之野傳電音

十四日英京勞打發來電音云勞打電局之架刺吉打通信員探聞有中國之陸軍 隊兵力未詳已由東方馳赴拉薩(西藏京城) 道喇喇喇其大巨超程程往印度

度嶺村西本月廿六號(即本月十七日)可抵加林希(譯音殆印轄)而班神喇嘛已抵施牙施(西藏之外殆即江孜)云

十五日英京勞打來電云勞打電局得信云約有華兵二萬五千名此軍乃係日人訓練已由四川入藏

軍中隨帶無線電機及機器快炮(俗名柴把炮)過山中炮甚多此軍係由川督(趙爾巽)之弟(即趙爾豐)統帶顯見此舉係欲在於西藏設立中國之行者當其

不日報告便足以實証佛蘭基君視察之狀態矣

○聖電彙錄 初五日滬報接北京專電云京官顯示各請願代表出京代表不服速趨衝突(又電云榮敦彥決不主張粵粵示商)

○又電云馮錫潛借托親親老不允就警請願缺并附片奏懇盛

實懷○又電云政府擬派丁振輝景星二人回巡各省查察禁烟成績

○又電云內務部陸軍部籌款項商議海軍總干主張購備各國戰艦

○又電云內務部陸軍部籌款項多習儲備政士大廳親往批駁

同日專電云滬公廳各司處人員同日專電云滬公廳各司處人員

同日專電云滬公廳各司處人員同日專電云滬公廳各司處人員

同日專電云滬公廳各司處人員同日專電云滬公廳各司處人員

同日專電云滬公廳各司處人員同日專電云滬公廳各司處人員

同日專電云滬公廳各司處人員同日專電云滬公廳各司處人員

同日專電云滬公廳各司處人員同日專電云滬公廳各司處人員

同日專電云滬公廳各司處人員同日專電云滬公廳各司處人員

同日專電云滬公廳各司處人員同日專電云滬公廳各司處人員

英京勞打發來電音云埃及極已再立內閣以應阿密摩克勿沙色君爲相原云

○聖電彙錄 初五日滬報接北京專電云京官顯示各請願代表出京代表不服速趨衝突(又電云榮敦彥決不主張粵粵示商)

○又電云馮錫潛借托親親老不允就警請願缺并附片奏懇盛

實懷○又電云政府擬派丁振輝景星二人回巡各省查察禁烟成績

○又電云內務部陸軍部籌款項商議海軍總干主張購備各國戰艦

○又電云內務部陸軍部籌款項多習儲備政士大廳親往批駁

同日專電云滬公廳各司處人員同日專電云滬公廳各司處人員

同日專電云滬公廳各司處人員同日專電云滬公廳各司處人員

同日專電云滬公廳各司處人員同日專電云滬公廳各司處人員

同日專電云滬公廳各司處人員同日專電云滬公廳各司處人員

同日專電云滬公廳各司處人員同日專電云滬公廳各司處人員

同日專電云滬公廳各司處人員同日專電云滬公廳各司處人員

同日專電云滬公廳各司處人員同日專電云滬公廳各司處人員

同日專電云滬公廳各司處人員同日專電云滬公廳各司處人員

事理部直接○又電云補員補有總理部事之舉○又電云總長鈞周向泰軍中官報錦朝儀之恭

○又電云津督陳夔龍稱吉履直趨赴津謁直督陳夔龍稱吉履直趨

新任○又哈爾濱電云薛成基已起程回安徽○又電云吉撫飭詞

薛成基鄂鄂○又益州電云蘇州徵兵關中機噐廠醫院商店并新

傷洋人以致鬧門罷市

○密寄寶項案續紀 十四日正臬司閱廉訪開訊控密寄寶項案及

陳成其案之情形已略誌昨報茲再探悉其日首由原告第一名亞

妹供稱于現在新嘉坡公館傭工而且前則僱于西人尼非里士

家事因西去年八月十六號東人因爲接到本箱似其知洪洋稅及

紙烟命于箱箱內有白鐵罐甚多乃取一罐內貯烟膏唇中人將煙

吸盡于候其外出乃取空罐示陳義先告以所見翌日于與義先往

報館經捕官牙里拿君由一吉亞人帶義先入見于則在外守候長

久于自同東人蔡倫翁相會向在屋云云 次由原告第二名陳

義先供稱現在小坡實業茶館外在西人尼非里士家充當傭工

報知牙君云云 三爲勿禮力大 往值此屋于週陳義光時係在牙

律師之書記證明隨到案件証實 君寫字樓外彼此素識是日下午

即失警供稱某日千與陳義光往 于接牙君德律風即時往見牙君

見牙君呈上一函此函即係來給 予知此案實係銀一千三百元惟

賞項之事者 已堅大律師將函 并未收到由此知牙君于銀接到

宣讀 薛君即以此函係供當日 陳義光之消息于已派五人前往

牙君將函開畢口極亟詰諸義光 偵察此種免被打烟外出所派值

日非非令汝守俟俾此事尚未妥 屋者乃毛燕人及手車夫馬車夫

結汝何以往見律師云云言畢予 與進丁等然予不能將各人之名

與義光同返官樓報知律師迫問 字告知而十六號之夕子已知該

兩三日後予偕兒連菲大律師 屋內有私烟云云 未完

與勿禮力君同車 前至煙碼 教員抵叻 本坡義正學堂近

以碼官加申君君喚總巡丁嗎加 在粵垣聘到教員二人前日已經

來嗎加知甚喜語云云 堅大 抵叻二教員一爲丁姓字羽宸一

烈大律師亦言欲必加供詞 爲唐姓字潤生丁係武備學堂學

君之供詞云云 訊至此時官令 生唐則陸軍學堂學生且均留學

翌日續訊逾十五日加申君到案 東瀛精研科學淵源根柢遠而且

供稱西去年八月時于爲本坡烟 想必能出其所以造諸生從此

碼之碼官指認當日在于蘇花耶 該校才亦必能奮起不徒在形式

律某岸中搜獲私烟一案第二名 上講習日當從精神上研求則二

被告梳士刺款六千元當日予准 君勝拔之功亦殊非小矣二君其

嗎加往搜時係在下午五點鐘四 勉平哉并聞該校本年在華所聘

爲搜獲必且請令故予實不知 教員除丁唐二君外尚有數人想

此案誰是惡人若後巡丁爲線人 日即能抵叻從茲學界煥然一

則所當到案供稱西去去年八月時 新化廣爲神技未去莠不禁於諸

函加知實案供稱西去去年八月時 君子深望之矣

千完總巡丁今回賦閒於月十七 〇淫聲賄患 本坡某西報轉登

號字口牙君往搜蘇花耶律某岸 西本月十六號實勝越牙君報云

而預以此事知加申君下午五 西元月辰至本月二月初間天色不

點鐘予由烟碼起身當時帶有巡 明地土湖濕草見陽三三號之夕

丁及陳義光同往予已預派一人 古〇〇實勝越都會〇及附近地

方風雨大作由三號早八點鐘起 至四號早八點鐘止得雨十英寸

亦有六英寸者數於大雨及起發 風致令溝溝皆盈道路皆遭水淹

申打勝律水深三英尺水向港中 直瀉旱上各街道無一不浸曠地

尤深厥後兩止水始逐漸退去多 等道路遺其毀壞向幸屋業之勢

傷不甚重耳以二十四點鐘雨勢 之大險實爲十八年來所未見祇

有一千九百零二年二月八號古 精得雨十英寸準上十四英寸當

時胡椒園之被毀甚重云

〇擄門行竊 粵人盧阿發住小

坡新街小巷三十三門牌昨夕十

點餘鐘被同籍人王阿發擄門竊

去衣服五件銀二元八角九占共

值十三元八角九占盧賊由四百

十二號巡捕拘王逮案今日二堂

過堂查王曾犯禁六個月故判解

正堂候廿四日乃鞫

〇命案詳錄 客冬十一月十五

夜福清車夫陳水馳至二吊橋被

乘車人刺斃時有漳州人黃章逸

此見之上前勸阻亦被刺傷兇手

在逃後黃卒于醫院逾命四日差

往丹戎巴葛律門牌二百八十七

號屋中緝獲疑爲兇手之亞納人

惹惹亞南控究由府堂次展訊各

情形屢詳前報茲悉昨十六日由

三堂開訊畢判令將案詳果核奪

〇騙案疑疑 昨午三堂提訊客

籍人黃坵庭被同籍婦葉炳蘭

控其同由直落安申附搭鴨籠我

輪船來叻時伊在船中曾以銀幣

一百六十元充黃代貯逾十三日

船既抵叻黃竟避面當赴府堂請

得據票交由華荷總差領命水將

黃緝獲在其腹內搜回原銀一百

六十元等情府尊以此案情節可

疑諭令展期詳鞫

〇拘捕三誌 昨晚九點鐘梧槽

捕房總差偕二百八十七號巡差

前往美女律門牌八十三號拘獲

爲投股之賊者十五人席面銀一

元八角逮之於案十五人內潮人

五吉盛人四區人三葡人二猶太

人今日二堂官訊判首名罰銀

二十五元二名至十四名每名罰

三元十五名罰銀廿五元〇梧槽

捕房總差偕差往美女律門牌八

十四號拘獲爲投股之賊者四人

席面銀五角七占逮控於案四人

內二粵人一吉盛人今日二堂官

訊罪判每名罰銀三元〇昨日下午

七句鐘梧槽捕房總差偕差前往

丹路實得力門牌一百三十六號

拘獲匪徒之粵人九名并席面銀

二元八佔逮控於案今日二堂官

訊罪判每名罰銀四元

〇痘症休聞 昨午潔淨局總差

在于正堂控告六華人因犯將一

染有痘症之活人乘于荷蘭律致

遭拘究官判每人罰銀五十元不

之巡差住屋中查出痘症一宗病者乃一巫婆當由眾差將屋洗滌以
防傳染

帝師宣德 ○今晨七點外鐘二百三十六號巡差入仔熱
及五百三十號巡差吉審人拉指命在碼頭口向各小販索賄每取一
占適不備暗總差諸君所見即拘捕送署控于案由小販關人黃注等
四人指証今日三堂判罪判兩洋每警署工六個月

烟丸待訊 ○昨日下午四點鐘官衙飛戒烟丸一包藥粉一包
長泰街十七號門牌四日人馮少林醫館前截獲烟丸一包藥粉一包
并拘馮送控于案今日二堂過堂丸粉待驗若保五百元候廿一日乃

招搖被拘 ○長泰街葵月妓院有二妓前晚八點餘鐘乘
手車往小坡道橋路末街時囑與路經正大放煙花觀者人如山阻
塞街道車節行好事者從其車後一板車即駛一妓之首飾遂被
人擲棄而雲散散矣幸其手中所戴之金銀戒指不致失去當被
捕時適仗之聲隆隆然雖鳴捕不見有巡警馳至故被奪物幾
滑跌躡一妓之耳環被入搶去耳架血溶溶一妓之綳褲自褲脚幾
裂至褲頭處可矣亦可憐矣

兇兇訊 ○十一日下午五點外鐘閩人廖天賜在荳付街
被粵人劉明刺傷右腿及手指喊由六百四十二號巡差及七百三十
一號巡差拘劉送署嚴研入醫院求治昨日三堂過堂若劉者保一百
元候廿二日訊

圍禁控案 ○吉靈街四十三號門牌閩人許吉昨夕七點外
鐘時同偵人何羅瑞指圍禁末成許喊由二十八號二巡巡洋拘許于
案昨日二堂待訊

惡棍罰銀 ○閩人何阿七控控同籍人劉鎮槍其戒指一只
值銀一十四元七角七占控三堂訊惡棍情形判劉省釋劉乃轉控刑庭
控一案已詳報前日二堂判罪判劉罰銀五十元不完改禁一月

總商會開會期告 ○啟者本會本月二十日辰刻為本會新舊
任各員交卸接辦之期凡我商會會務於二十日辰刻為本會新舊
任各員交卸接辦之期凡我商會會務於二十日辰刻為本會新舊
任各員交卸接辦之期凡我商會會務於二十日辰刻為本會新舊

別業聲明 ○啟者本舖門大馬路門牌九十號福隆號呂宋
烟店原係李瑞榮陳其吉士地四人合股今因自願別業願將生無
涉與陳昭承等連年正月十九日交易妥當日後生意興隆與舊人無
涉 宣統二年正月十三日 福隆號謹啟

賄賂照示 ○大英新嘉坡總督示 今晚換領執照事
照得西本年第三季即由一千九百一十年正月一日起本坡
二號門牌一千九百一十年正月一日起本坡

一體知悉爾等有欲將其執照改換他人名字及再換執照與欲領新
照或有人欲來阻止他人想照等情務須親身或委託有據之人至
各人員齊集期日到來面訴一切至欲投稟領取執照及換照者人進
當于該齊集期前三禮拜內付送官辦煙酒總局司理發照人員察核
此係遵照法律第三條之第二節施行若不如期先行稟明以便據情
刊佈公眾及澈底查明其事則斷不能准給也各宜遵照毋違特示
英一千九百一十年二月十九號 司理發照人員劉美多 示

大英欽命新嘉坡輔政使司 為招人投票事照得本坡國家現
欲招人入票承充工役為此示仰商民人等一體知悉凡欲承充
承充者其票當于一千九百一十年三月七號即二月廿五日
廿六日中午以前投交本署以憑選擇其票所附者充之工役開
列
一 將舊日出入口報關寫字樓改換加增作為郵政局
二 在檳榔嶼寫字樓油漆等
三 在檳榔嶼寫字樓所備住所十四間及他屋之鐵柱設立其礎
五 在檳榔嶼寫字樓所備之監生住屋每間
五 在檳榔嶼寫字樓所備之鐵片及廚子住屋油漆及將其四圍之
加在舊路旁
大英一千九百一十年二月廿五號 示

如欲知其詳情及觀樣式者可于辦公之時向營造司署大才剛
查詢便悉凡投票者其票外必須寫明投充何項工役字樣
并向營造司署大才剛印付印便之票信格式填寫方准合用且
須印明票價之前須將票銀五十員交與局員收存如有印明以復
若其票外方能印明票價銀已印中其票須于一日之內向領台
票或令其持票家親無誤全宜遵照毋違特示
大英一千九百一十年二月廿五號 示

戰戰兢兢之敵人須用堅守及恒心此專一與風症熱
則亦如治風症此症必非利之兵器 烈多致即速切
則亦如治風症此症必非利之兵器 烈多致即速切
則亦如治風症此症必非利之兵器 烈多致即速切

藥良之症風醫精
之子已病不再行執藥為食其風症夜間痛楚使子
難安子不能眠及不能動手其月 烈多致即速切
藥良之症風醫精
之子已病不再行執藥為食其風症夜間痛楚使子
難安子不能眠及不能動手其月 烈多致即速切

之子已病不再行執藥為食其風症夜間痛楚使子
難安子不能眠及不能動手其月 烈多致即速切
之子已病不再行執藥為食其風症夜間痛楚使子
難安子不能眠及不能動手其月 烈多致即速切

之子已病不再行執藥為食其風症夜間痛楚使子
難安子不能眠及不能動手其月 烈多致即速切
之子已病不再行執藥為食其風症夜間痛楚使子
難安子不能眠及不能動手其月 烈多致即速切

之子已病不再行執藥為食其風症夜間痛楚使子
難安子不能眠及不能動手其月 烈多致即速切
之子已病不再行執藥為食其風症夜間痛楚使子
難安子不能眠及不能動手其月 烈多致即速切

Little's Oriental Balm
A Stubborn Foo.

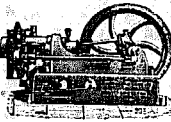
HOOGLANDT & Co.

有款招揭告
白 ○啟者
本公司備有
款項招人揭
借須以在坡
上等產案爲
質利息照常
諸君有欲
借款者請來
相商可也此
佈
宣統元年三
月十六日
福蘭公司謹
啟

HOWARTH ERSKINE LIMITED.

啟者本公司乃是建造土木及機
器之工師所設本公司之總寫字
樓及工廠在新嘉坡美里茅律又
在坡中囑前里律設立寫字樓而
在于仰光 檳城 意窟 吉隆
網呀 香港 上海 羊城等
處均設分枝之店本公司所造工

程乃係建築鐵鋼等
項之屋宇 各式橋梁
項之碼頭 燈塔等水
塔 石碼頭 燈塔等水
塔花鐵等項本公司充



富國家包工之役乃水
池填海工程火船能
路橋土各項工程能
運煤炭之船澳之貨
煤旋式之機器與水
嵌合各式用火或用水
之鼎 本公司內常有
沽用礦務 農務 種植所用各
款之機器 各式車所用之油
各式大小鐵板 大小鐵桁角
鐵型 斧頭 鋤頭 巴龍
刀 螺絲頭 鐵釘 鐵線 伏
鋼及各式鐵匙并各機器 伏
商酌爲幸此佈
諸君有欲委任者請到本公司
宣統元年五月廿九日

夏活瑪士堅有限公司謹啟

金雞鐵樹補功藥酒

Serravallo's Tonic

(BARK AND IRON WINE)

請認此標爲記

藥酒發售 ○啟者此藥酒由德國皇家大醫生專心博考知
有金雞鐵樹產自德國如松柏之年
採其並難能提其益氣靈芝而或
探年甘難呈起英法德奧國奧國
國及天下諸大邦統制由各皇國
醫士三百餘名考驗其益氣靈芝
而能補血和氣助精神治男女氣
弱口苦精神困倦形如瘦弱不思
胃口失調小便頻數如飯後不眠
面黃肌瘦以及病後失調或病後
虧弱失調小便頻數如飯後不眠
而能補血和氣助精神治男女氣
弱口苦精神困倦形如瘦弱不思
胃口失調小便頻數如飯後不眠
面黃肌瘦以及病後失調或病後
虧弱失調小便頻數如飯後不眠

大藥房謹啟
新嘉坡士庫街神農
十月廿九號
大英一千九百零四年



Tampenis Cement Tile Works.

花磚出沽

啟者特字通知行淡卑尼士施陶磚廠常有各
色及各款花磚出沽此磚之色澤能合購者之
意本廠所製之磚比之木坡入口者真爲上品
諸君欲知詳細請赴他德銀行詢問諸君佈
倘便惹特此佈聞
英一千九百零九年九月九號
淡卑尼士施陶磚廠謹啟

THE EAST ASIATIC Coy. Limited.

售 發 物 貨 式 各

本公司發沽丹麥國上品罐頭牛
乳乃是哥羅華標頭每箱四十八
罐價銀六元厚皮雷買牛乳毋藉



四十八罐每罐一磅價銀七圓

諸君合意者請來探購 特此佈

聞

英一千九百零九年七月七號

本公司發沽上品奧加
標之祖家灰此標之灰



乃是天下第一 諸君

合意者請來探購

本公司發沽尼加呂琴標之啤
酒此酒已經顯明乃是頂上之



品質銀甚廉 諸君合意者請

來探購

本公司發沽及有貯在貨倉各

款暹羅蘇智木乃是木柱 木

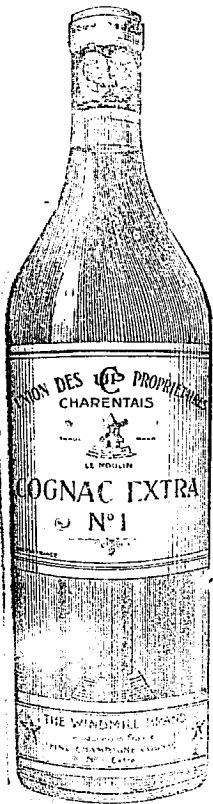
板及埋影木 諸君合意者請

來探購

依亞沙德有限公司啟

酒 池 蘭 萬 標 車 風 正 酒 池 蘭 萬 國 法 正

WINDMILL BRAND Y.



及 取 入 者 樽 乃 本 公 司 通 佈 諸 君 知 悉 此 標 萬 國 池 酒 係 在 法 國 釀 成 以

店 均 有 發 售 必 須 注 意 幸 勿 誤 購 假 標 為 禱 此 酒 每 樽 價 銀 一 元 各 處 均 有 鋪 設

記 為 標 狗 雙

悅 喜 然 必 試 嘗 經 一 許 推 新 醫 名 由 係 酒 池 蘭 萬 標 此



雙 狗 標 為 記

雙 狗 標 為 記

或 製 子 提 昔 用 全 酒 池 蘭 萬 標 此 保 可

本 為 因 廉 最 值 其 上 市 子 在 半 角 二 元 一 銀 價 樽 每

試 一 人 眾 供 以 流 銷 坡 在 酒 之 標 此 將 欲 可 公

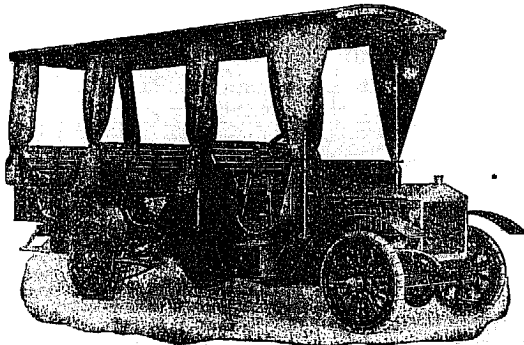
下 列 名 店 之 酒 此 貨 沽 將 茲

- 錦 興 號
- 恒 興 號
- 錦 昌 號
- 和 昌 號
- 廣 裕 隆
- 清 公 司
- 振 源 興
- 榮 德 和
- 榮 昌 號
- 成 發 號

McAlister & Co., Limited.

白告司公限有打士里加麥

啟者本公司特字通佈 諸君知悉本公司之寫字樓設
在峇直里律發沽樹乳園所用各項機器此等機器時常
預備而各大樹乳園均有向本公司採辦機器

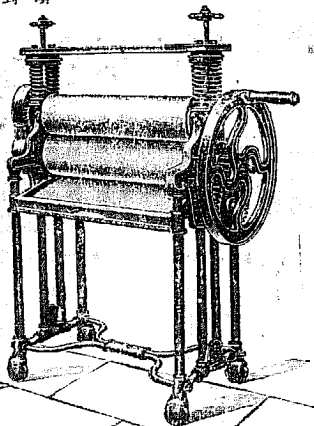


圖車打摩客載

本公司發售右列圖式之載客摩打車現在四州府之碩
莪裝埠有用此車三輛 諸君欲知各機器之價值請到
本公司內面詢便悉此佈

英一千九百二十一年二月四號

麥加里士打有限公司謹啟



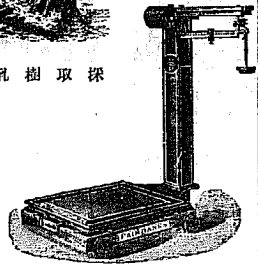
圖車乳樹



圖器乳樹取採



圖練鐵



圖磅

時報附張

大清宣統二年庚戌

正月十七日禮拜六

隨報派送不取分文

諭旨恭錄

○去臘廿一日內閣抄奉 上諭前據御史補授欽此○廿四日內閣抄奉 上諭本月二十日都察院代遞直隸各省諮議員孫洪伊等呈請速開國會等因案經開議布公閱列宣示當爲內外臣民所共共乃昨據御史趙熙奏大臣督要世宗顯皇帝諱有礙一摺管奏殊堪駭異朕親臨籌議政最爲注意將來召集議院期在必行特准大開功自有秩序朕與軍機大臣等籌畫詳慎並經再三籌開詞謀命同機務既預贊表即功過無所推諉該大臣等受恩深重其有天然歸過朝廷之心朕可信其必無何得指浮言讒加誣毀可奏疎屬失當特此明旨曉諭知之欽此○上諭左副德長著鶴春補授欽此○同日奉 旨福海著調補密雲副都統所遺鑲黃旗蒙古副都統著穆爾補授欽此○同日奉 旨此次行查辦武職員出出之已革山東副將張帝洪等六員著歸軍部帶領引見欽此○廿五日奉 上諭吏部水選議處分一摺安徽巡撫朱家寶自稱降一級用用私罪處分若加恩改降一級留任欽此○同日奉 上諭甘肅道員缺著張毅補授欽此○上諭廣東鹽運使員缺著蔣式芬補授欽此○廿八日奉 上諭前據御史趙熙奏參部臣貪贓執法銷風紀綱請旨查辦當解諭令那桐葛華等查我探查明覆奏原參楊文鼎行賄部臣刑職及該部侍郎切切從輕比照致有爭執各節或係無從根究或係傳聞之誤即著無庸留議惟該部議處楊文鼎在服官省外置買住宅以該司業已升任即將解任一層置而不議並不聲明請旨辦理實有未協吏部堂官及承辦此案司員著交都察院照例處議至楊文鼎在服官省分置

買住宅案經得有處分免其解任欽此○同日奉 上諭前據御史

江春霖奏參江西巡撫馮汝驥聲名狼藉安撫巡撫朱家寶期比覆欺官弊廣人駭查查明復奏馮汝驥有應奏不奏事在朱家寶未聲明并將馮汝驥朱家寶分別予以他得處分案經明降諭旨朝廷賞功罰罪一乘至公遇有奏參之案凡關國計民生者刻即諭令查辦如果屬實無不加以懲處惟各省疆臣尤於平日官聲政績深加考驗酌量輕重或有過之中寓獎勵之意此中自有權衡斷不能以一人之咎牽及多人致滋紛擾政體所關亦向無此辦法該御史彈劾送土均已備查該辦其中有參張人駭查復延遲者應督隨御史彈劾奏又有參朱家寶而託幕友關說者並未指明無從根究至始則謂朱家寶爲馮汝驥覆欺繼則謂張人駭爲朱家寶覆欺無非以兩次復查不能如該御史所指有實深文挾持或見本屬非是朝廷優待督官不欲明白宣示茲該御史又以是非不明進退失據乞將前後疏章飭部平議隨不休並叙及母老妻故勞無婢妾臨隸林泉感以不朽等語無非博一己節直之名貽朝廷拒諫之過人臣竭忠効誠自當罪其大者遠去則切而陳始以一二處分率連冒濫繼以一夫爲得謂撫吏自問何以自安乎水應予以處分姑從寬免江春霖著傳旨申飭欽此

靖亂

聯合浦勇丁挾槍叛 ○聯合浦右路三十營中哨第四棚勇

丁挾槍叛逃一案客臘官警總領電將該統帶配遣示懲在案現憲對於此案極爲震怒昨已電覆該鎮并分電惠州泰提欽州飭道惠合浦右路三十營中哨防勇先與該處局紳副團紳領聞飭吳統帶親往彈壓調防乃竟派弁前往又不遵將調防處境聽其平日之玩

忽因循漫無紀律已可概見深堪痛恨擬請記大過二次不足蔽辜應即將其先行撤銷留一面派員接替倘期限不能獲解即由郭道查明稟請參游該鎮既先悉明呈結懇電吳往勝回防既不遵令即應電稟申撤今事後傳子以記大過敷衍未免輕縱應將該鎮升記大過一次示儆仍飭派員馳赴查明實送勇丁若干情離已回若干據實報覆毋再徇延致干重咎云

會首盧子卿之供詞 ○查務處訊據東莞縣會首盧子卿供宣統元年七月初八在安步塘神仙嶺拜會共十五人大家在左手中指針劃出血滴在一處各人分飲口號說青蓮二字及名曰門子弟用左手依茶中指放開個遞出外搶劫用辦由左緊往樹葉三片為號並無別故到九月二十四日又糾得二十餘人在石下撞茶亭地方先後拜會每人科銀一元六毫共得四十餘員李洪即拜小的為先生充當寮步一帶頭目的曾合李洪和托增城人劉高茂芬特向新安頓察旺實買單鴨毛瑟一百二十枝碼子五百粒已定銀六十元備俟洋槍運到先給回夥出外搶劫後糾集大眾團聚反云

紳界為督督與巡士請命 ○海豐大公所大人均鑒登十寸兩諒邀約此次新軍與巡士口角團事登勞黨紳等為義桑梓安聯起見數週同人集議勸務旁聞聞此次新軍之舉一誤於巡士操之過暨再誤於標長之督資過嚴且訓第一標守規則標標營日相安無異獨此次因放假小事致起齟齬逾值第二標日與巡士相聞之故聞然遂起等語此均外間傳說等俱不具論然事本無端各相誤會與平日起謀蓋豈揭竿變亂者有間業經明公體察情形一再申諭本已寬其既往無如若輩無知誤會以至途近抗拒難斃多命此亦自作之孽勢之無可如何者也現在事體相定紳等籌議善後之策以為除首要既正典刑外其餘脅從之眾應以資遣為第一要著若概與驅誅其中寬宥者多不特不能以且鮮且恐眾別營之胆再敢被禍為患滋大似宜網開一面免數百人於刀鋸之下措全城於旌席之安功德非細而且職黨眾習從固治哉在夏書又非一味顛倒覆轍愚思之比如有情形中事不具對求速速以罪無可逃但究因小故設法無知似宜分別罪等語子遣散此輩紳等不能不為桑梓計辦亦不能不為明公借箸也查可明行命之誠誠請諸公鑒安 ○會首盧子卿

搜狗嶺斬首三十餘級未戰時叛兵首領王占魁易服到吳軍偵探意欲運動各軍不為黨羽為吳統領宗禹認當即斬獲蓋王即在戰場中答語之一人也王相親若非常人身衣黑縵軍裝體格高大目灼灼有神首不備常直視年約五十六歲回前之叛兵六人頗行的冠之士亦無絲毫怯態意各以筆自書姓名俱向大略如左叛兵司令都王占魁湖北襄陽人係一標一營後隊司務長兵長趙升在雁鎮乘後又在第二標統趙升充當兵王統帥派充兵長趙升在此職一官長當一標一營統帶後即解津來省劉派為監官兵長趙升此職一官長王似令伊回營探查即不得出費初九午隨變兵大隊至沙河至黃旗下答語後回至花生寨與本部馬夫在一處即回來請罪并拜此大兵變之由係革命黨首領楊帆岐（河南人）一標三營排長柳模陳罪業生（一標一營右隊司務長此三人鼓動又云同黨趙某說不日有黨羽八船由港來省先殺將軍後將巡警殺絕云云亦派委員謂之曰我亦漢人而寓旗下街又將何如王曰如此則無法保存朱矣置之王又供稱事前總機關不知中出投捕函請購置大帶軍火接濟并供出口號六隊第一二兩為號劉某親往投捕漢人叛兵頭目一人而三姓已正法之叛兵頭目易培之當日與官軍答語時自稱為倪映典被獲後又不供姓名由同黨供出為易培之并經當道查悉易本姓余安徽人曾為帶兵官從前安徽兵變是其主動事敗逃來粵更改名投入新軍充當排長以好談革命被斥初一日因兵變回營煽動初二日糾劫協司令部軍械庫後勢營督帶追各營被實為罪之魁云

叢談

洋風可惜 ○客有問於余曰：近世人心不古，搶劫殆遍，層出不窮，略一疎虞，即遭所算，犀鬪無敵一語，當之無愧者，能有幾何，設有入焉，經營生理，而不設人看守，能以信真待人，若其貨物，堆積架中，各貨之價目高下，照以一紙列明，取單架上，而設一錢櫃於前，入者實貨，可自向架上檢取取單，即視其面而開櫃借目，如數取貨，納於錢櫃，在貨貨者固能深信不疑，而不設人看守，各貨之價目高下，自安之，而實貨者，亦皆心誠必信，不假自取，其貨物之價，亦照單取，并不肯減少分毫，此等牛莊，則世之上，能有之否。

余曰：如客所言，不但近世無之，即推而至於宋唐晉漢，以至周商夏三代之際，恐其世風，亦未必能無欺若此，客之所言，或始出於懸擬耳，客曰：否否，吾嘗極爲實事，且非在於遠處，而實見於本坡，又非得自身聞，并且出諸目擊，君其信否，余曰：具則滋惑矣，客何所見，賈寶言之，客笑曰：吾前日因送友人之殯，至淡申律碧山亭上，因隨往碧山廟一遊，既入廟，則竟闖進一人，甚即工入之臥房，亦概以高其扉，諸人等皆不知其所往，惟大殿之上，設有一架，香燭寶帛等物，地置其中，架旁則污懸各詩，以觀人之求取，此外則有價單一紙，鑲一具，置於其傍，吾見而訝之，念此香燭等，并不設可視守顧，又何難被人取携而去，正疑惑間，見有男婦數輩，入廟參神，因覓可視不得，乃自向架上，檢取香燭寶帛等，既取之後，即細對其價單所列之項，如數取資，納於錢櫃，納畢，然後持其香燭，燭向神前，吾見之，乃不禁愕然曰：當此世風日下，作偽百出之時，竟有此等誠信古風，不誠可異耶，所惜者，但在神廟之內見之，若其事交易，均能如是，則世上安得尚有惡人，法律可以不施，官府可以不設，大同之盛，行將覆焉，虞矣，吾子權司記載，蓋爲我一記其所見之，余猝而應之曰：諸記者按神廟一事，迷信者視之，異常懷德，皆曰神目如炬，無不知，無不能者，所謂舉頭三尺有神明也，該廟之作此舉動，可謂深悉世情，蓋不信神者，則對此香燭等物，并無所用，即贈而送之，亦所弗取，若一迷信，即不敢絲毫欺詐，其意必謂若取其物而不給價，或雖給價而有所短缺，必遭神變，不惟不能獲福，且恐被神譴責，故萬萬不敢爲之，嗟乎，此等淳風，必假神道而後見之，此先王神道設教之深心，其善者在是，其不善者亦無不在是矣，可慨也夫。

南洋

爪亞近事雜聞 ○爪亞消息來云有名夏仁士甸者因犯私烟案已定入獄三月○孟加麗副參政司夏士勤已辭職來給長俸○三寶瓏消息云該處霍亂症流行甚熾連日均有死者數人計由西本月九號起至十五號止報有此症四十六宗其中不治者三十九宗內有西人三名云○拜四日(即初八日)爪亞之西方有一大山遭風地土下崩致令傳信之路已絕園案被毀甚多有一羔丕園被毀羔

至樹五萬株宜境內某橋爲水刷去勿里打與鳴籠之車路被毀云
低銀欺人 ○白銀自去年底至今市面雖有新出一角銀仔一種其重量亦有七分二釐外包銀色內係銅質試以租布磨擦之其色即變爲黃銅因而市面不願收入收而去臘則見有華民護衛司告示略言此銀仔須照常通用勿以異色而見疑等言故市上亦有有用之者惟各小埠火車站購票至今固不肯用則不知何故也聞該銀仔係由銀行發出或有持之往詢者則曰非本銀行所出乃王家所出者云爲是之故用之者亦惟有標探疑慮耳 錄檳城新報

北加浪水災 ○北加浪一帶天氣之驟愾已一星期於茲矣初四日午時驟雨太驟甚好夜九時許忽又驟降傾盆大雨夜以繼日至初五晚猶未稍歇內山亦然故港水漲溢附近低下之村庄及田野一望汪洋初怖之秋損害無遺惟人畜與蔗苗幸未損傷云

女根即妖 ○聞有華婦某氏現居峇都丁宜自言係處女身年屆花信左右童真修行羸年忽自謂得無上道某日肉身成佛聞勸勸夫姑往觀既乃作諸醜態又謂被人暗害不能上升聞者多嗤以鼻後又自號爲天帝女四處張揚某日在某處過火山上山刀梯爲中人解厄屆時觀者亦人山人海惟所謂刀梯則以布線之不一綫而天帝女之足已而滑下然彼仍勉強造作過火及復被灼幾仆得人扶出始免於難此等醜狀已令見者作嘔噁聞向居某氏家至是某亦逐之遂還於峇底丁宜近且如夢如幻若妖神曾爲妖神曾爲其父刀斫傷肩故所披加紗皆紅色而後曾作刀梯之掛六刀則爲聖物既可斬邪執刀自照亦可將小禍福以此等器內行靈惑動人購買此刀每張十元亦頗有被愚者嗚呼此等繁勞女根初既託佛旋復詭詐彼固不知佛爲何物而世人竟有爲所惑者抑亦奇矣不知佛爲心理哲學之祖性覺真空空眞覺淨淨本然周遍法界取照無二器凡雙泯以唐宋諸儒亦多深研佛學即朱子韓愈之詆佛尚誠服於般若應如是住如是降伏其心二句而昌黎見大飽後亦有深悟至於留衣爲別以誌懺懺即今日泰東四大哲仍不敢專非詆而此劣婦乃欲詆之耶竟非姘婦據樹宛如孀子據彌山吾惟見其自作種種孽而已凡欲與彼賭刀者務不自悟向欲斃料愚人耶

粵謳

唔見咁耐

○昨夕重遇某眉史于友家 彼固十五年

香友某君之意外也 爲詢萍跡 幾因泊桑 昔日
姊妹花 亦多半所遺不偶 于懷悵觸 爲歌此曲以贈
之

嬌呀造也暗見你耐唱 重記得舊時無 歲月催人快過剪刀
日你在青樓話人極惡做 重想還完花債免使日夕叨操勞 離
佔到青衫紅袖都係招天妬 好比弱柳迎風定受壓幾遭 等到
三起又試三眠春漸暮 一陣驚風風捲落花水面萍蕪 呢陣露
我憐卿都係時候未到 唉休再訴 得命紅顏原係舊套 問一句
天公何事要我地不錯分毫 瀟

告白

大英欽命新嘉坡輔政使司 爲招人投票事照得本坡國家現
欲招人入票承充工役爲此示仰商民人等一體知悉汝等有欲
承充者其票當于西一千九百一十年二月二十八號拜一即華
正月十九日中午以前投交本署以憑選擇茲將所欲招充之工
役開列

憲
在于輔政司衙門設立書房處
如欲知其細情及觀圖式者可于辦公之時向營造司署大才副
查詢便悉凡投票者其票外必須寫明投交本署承供此物字樣
并向營造司署大才副取封印便之票筒照式填寫方能合用而
欲取票筒之前須將票銀五十員交與庫務司領回單據以便
將單呈出方能領取票筒倘已取中其票須于一日內訂就合
約抑或令其担保若無照此兩事而行即將票銀之銀充公至於
棄取之權任由國家裁奪各宜踴躍毋觀望切切特示
大英一千九百一十年二月十八號 示

示
中紅門牌 〇啟者茲有新造中紅堂脚樓做一百二十墩之
講船中崎嶇路路稱今欲招人承買如有合意者請到余賃得力即
天威影相巷內門牌第九號向做面商可也此佈 聞
宣統庚戌年元月初八日 張盛美號謹白

欽命三州輔政司署 爲曉諭事照得 政府擬將現在單
內行用之淺紅色一元銀票收回當經諭令庫務司將須深紅色之
一元銀票發給此示不隱除名籍華人知悉汝等如有此深紅色之
一元銀票可放心使用毋庸疑慮此示
大英一千九百一十年正月廿九號 華歷己酉年十二月十九日示
吉隆坡租廣告 〇啟者有屋一間坐落坡淡申律門牌十六號
客山附近七橋頭欲招人租賃 欲租者請知詳細可赴高落亞逸賃
得力門牌七二號詢問便此佈
宣統元年十二月十五日

承頂聲明
〇啟者浮羅質碼九金合利號鷄鴨園魚寮生理
原係陳來旭陳亞包鄭彬三人開創今欲別圖願將鷄鴨及山岸家
器什物等項與福興號陳福承受從此生理盈虧均係承頂人之事與
陳來旭陳亞包鄭彬無干而陳亞包陳來旭鄭彬三人有與外間諸賢
號來往賬項揭憑等事定一禮拜內向經手是問逾期不來實係自誤
與承頂人無涉此佈 宣統二年元月十二日 承頂人陳福啟

FOR SALE:
TWO SECOND HAND "DE DIEN"
MOTOR LORRIES.
Apply—
Fraser & Neave Limited,
Straits Street.
職皆摩打車招售告白 〇啟者茲有尼尼安之職
貨摩打車兩輛招人買受 諸君欲知詳細來詢本
公司便悉此佈
大英一千九百一十年二月十九號
佛禮沙及尼夫有限公司謹啟

明于左
復生原庄紹興酒 天津原庄玫瑰露 天津原庄五加皮
天津原庄大高粱 小高粱 黑米酒 白酒頭 白糯米酒
天津原庄綠豆燒 廈門各色藥酒 正頂上原庄天津色酒
原庄老酒 其餘各色酒甚多皆屬精工釀造甚合衛生而取價從廉以廣銷路
諸君光顧便悉非虛此佈 宣統二年庚戌元月初六日
新巴虱新街門牌五號隆茂號謹啟

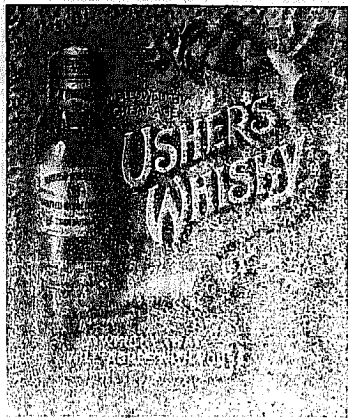
頂上仰光火水油發行
近來光學日發昌明即燈燭一項亦覺日新月異如電光煤氣油粉
精之類爭奇鬥巧妙不可階惟最通用最利便者仍以現在所用之火
水燈爲特著蓋其價廉其事簡其用便宜人之物莫過於斯但火水
物若非佳品則不能立於光學世界之中是以本公司不惜資本辦到
新式頂上統標標標標火水油 諸君選用此等火水光亮潔淨
并少煙煙燃於室中其聲較潔非他應 諸君選用此等火水光亮潔淨
火水係爲新辦人鮮知其妙處故特犧牲其利以拯廉之價出售至此
火水在叻惟本公司一家代理其餘各式火水尙有甚多並有椰油電
油等發行 諸君有欲購用者請 玉臨本公司面商爲盼特此佈告
宣統元年十二月十六日
新嘉坡十八間後門牌廿三號 振光公司謹啟

有欲出賃廣告 〇啟者本公司有屋出賃在子坡中商
車地面之岸地產業爲之担保 諸君有意 玉臨本公司面商可也
此佈 宣統元年十二月初七日 福蘭公司謹啟

JOHN LITTLE & Co.,L imited.

司 公 直 里 然

酒 杞 士 威 品 上 紗 亞



一千九百零八年十一月三十日

新加坡代理人然里直有限公司

啟者聞士摩叻為蘭池酒此酒在于坡中市上銷售
其價最廉專權代理人乃然里直有限公司 諸君
有欲採辦者 玉臨為幸此佈
啟者亞紗上品威士杞酒此酒專權代理人乃然里
直有限公司 諸君有欲採者 玉臨為幸此佈

Deutsch-Asiatische Bank.

德華銀行廣告

啟者特字通知本銀行大寫字樓坐落上海而各大總理人則在于德京已收足資本七百五十萬兩 分枝設在德京 北京 神戶 架刺吉打 天津 大阪 漢口 濟南府 香港 青島 威海衛 以下所列乃德華及主人名字 在德京 哥尼里芝施漢期(此乃勃魯施芝士達銀行)乃力申拿尼士干陀宜沙呂渣 紐芝銀行 霸士勿里芝葛拿 噶里拿漢年宜沙呂渣 諾花漢年及燕拿士直里 羅勿華佐華公司 美拿呂霸公司 在佛羅那 奄稱溫羅士奴及順 耶德爾士霸士士丹 在威麥 惹里芝銀行 在哥連 沙呂奧卑威公司 在武振 噶里士芝海披衣堅及鞋些銀行 在英京之銀行 晏曼羅士奴及子 英京之榮年及士美有限公司銀行 惹芝銀行之英京代理人 乃力申拿尼士干陀宜沙呂渣 本公司在于來往短期數每年利息二巴仙 若欲知長期利息來詢便悉 凡銀行各項生理及滙水生理皆有經營此佈

宣統元年七月廿四日 司理人霸夫基連啟

輪船政行告白 ○啟
者萬承源輪船及囑也輪船常
用往來本坡 文島 巨港
諸君有欲寄貨物購船單者請
到本代理人圖盛公司相商可
也此佈 英一千九百零九年
三月十一號
代理人羅維申律門牌廿八號
圖盛公司謹啟 *

SCOTT'S EMULSION

司各脫滋補乳白魚肝油

一物於吾子命有大功



一千九百零六年二月七號英京士滿威路
刺夫里十五號門牌付來證書 吾小兒
自出世時時以氣管發炎各症胃口全無
後又出牙時加以氣管發炎各症胃口全無
則雖牛乳一滴不嘗但
展索司各脫滋補乳白
鰵魚肝油所有各病均
給以司各脫魚肝油之
給以司各脫魚肝油之
之命大得此油之功益
小童 秀其病反成康健可愛



小童復壯緣由

孩童危病時專得此油滋補
質料供給其體否則其命早已歸西司各脫所出之油為
天下而廉最清淨最滋補之
物又司各脫精良法製所以
來與所詳之微薄孱弱小孩
亦能消化則家魚油不堪此
寶貴之為寶也如有病入質
魚魚者可保其生土藥所用
之油其效亦同

士禮士標牛奶



啟者此標之牛奶經由國驗測用于醫院而視為貴重之物此
標牛奶共有三款 諸君有欲寄沽者請赴下列之行店如欲
採購大宗者可赴慈直禮岩及子有限公司洽商 牛奶計分
三款 第一款純牛奶酪 第二款純牛奶膏 第三款和糖
牛奶膏此款牛奶膏第一
精良從來未嘗有人販運
到叻及留純乳酪于罐內
而不和他項藥料如此則
以此款牛奶而使孩童及
壯者飲之最為有益而小
孩用此牛奶他日長成身軀強壯天下上等之罐頭牛奶為數
無幾諸君欲買請到下列之行店可也 安樂公司 源振豐
永和成 衣勿南沙公司 義順公司 濟公司 廣仁興
廣南生 金昌公司

英一千九百零九年三月三十號

售發酒品三

啟者本行督辦馳名三品洋酒來其味醇香其酒係白頭式發售有年沽飲諸君莫不稱其香爽奈近有無恥之徒假冒本庄三品酒款式以圖魚目混珠情殊可恨嗣後諸君欲買本行白頭三品酒者請細認本號招牌之內有小紙包頭註明華字新嘉坡明嗎也公司者始真若無此字樣即屬假冒請為細認特此佈告
大英一千九百零八年正月一號
明嗎也洋行謹啟



頭三品酒 者請細認

名發酒池萬標聚峰上頂國法

啟者茲本公司由洋國督辦頂上萬池酒來其味醇香其酒係白頭式發售有年沽飲諸君莫不稱其香爽奈近有無恥之徒假冒本庄三品酒款式以圖魚目混珠情殊可恨嗣後諸君欲買本行白頭三品酒者請細認本號招牌之內有小紙包頭註明華字新嘉坡明嗎也公司者始真若無此字樣即屬假冒請為細認特此佈告
大英一千九百零八年正月一號
明嗎也洋行謹啟



本公司一家沽出餘無別家出售 諸君光顧請細認蜂標標頭為記並細辨其味方不致誤信其相宜宜有剽倫之弊者祈早 移玉惠臨購買是幸
大英一千九百零八年正月一號
明嗎也洋行謹啟

售發酒蜜



啟者茲本行由歐洲辦到上等蜜酒來其味醇香其酒係白頭式發售有年沽飲諸君莫不稱其香爽奈近有無恥之徒假冒本庄三品酒款式以圖魚目混珠情殊可恨嗣後諸君欲買本行白頭三品酒者請細認本號招牌之內有小紙包頭註明華字新嘉坡明嗎也公司者始真若無此字樣即屬假冒請為細認特此佈告
大英一千九百零八年正月一號
明嗎也洋行謹啟

售發酒蜜鳥

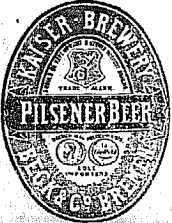


啟者本行向由英國督辦各種美酒來其味醇香其酒係白頭式發售有年沽飲諸君莫不稱其香爽奈近有無恥之徒假冒本庄三品酒款式以圖魚目混珠情殊可恨嗣後諸君欲買本行白頭三品酒者請細認本號招牌之內有小紙包頭註明華字新嘉坡明嗎也公司者始真若無此字樣即屬假冒請為細認特此佈告
大英一千九百零八年正月一號
明嗎也洋行謹啟

售發樹鐵名馳



啟者本行所沽之鐵樹久已馳名於東方一帶而於叻坡則聲名尤著本行沽賣此鐵樹已有三十年之久其製甚為堅固能保避火且其鑰匙甚妙斷非盜賊等所能開計其樹全身均用鐵製成並無雜以木料且諸樹自前至今均為一式堅固並無有優劣之分至於各型大小不一而價值則約一百元至四百元凡用之者可保其不礙焚燒即遇意外火災亦無所損是以本行之鐵樹實為叻坡諸華商所喜購而本行每年所沽亦殊不鮮茲特為之錄佈倘諸君有惠顧者祈即 玉臨選購為盼
明嗎也洋行謹啟



BEHN MEYER & Co., Ltd. Singapore.

Sole Agents

FOR MESSRS. F. WOLFF & SOHN---KARLSRUHE.

白告司公限有也馬明

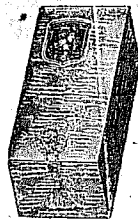
啟者特字通知茲將德國之加呂士呂地方之爾夫
烏呂及宜公司所造各種香水開列



士丹宜香水乃是上品香水其味與本坡所製士丹
宜物料相同而士丹宜共有二三款一乃士丹宜香
水一乃士丹宜片一乃士丹宜露文



尼威亞拿香水乃是上品及甚劇奇味之
香水此香水在于各埠人均稱為上品之
物



山打尼兒尼
香水乃是本
公司所製其
味真屬上品
奇香

上各種以香水分裝大樽小多樽款在于
本坡各店均有發售 諸君採購幸勿誤

購偽票為要此佈

大英一千九百零八年五月十三號

新加坡代理人明馬也有限公司謹啟

企公牛乳天下馳名告白

本廠造製牛乳歷有年所為寰球第一色白而潔味甚香
 濃得化學之新法真無上之妙品老年服之可以延童幼
 年服之可能強壯銷數之廣英國為最日本香港新嘉坡

印度南花

旗香金山

盤門等處

每年能銷

五百萬箱

亦可謂盛

矣極矣富

此中國力

圖自強戒

煙社會林

體操諸君

願諸君請

Milkmaid
 BRAND
Milk

See that the
 MILKMAID Trade Mark
 is on every Tin

Largest Sale in the World

CONDENSED MILK
 MILKMAID BRAND
 SWISS CONDENSED MILK CO.
 CHAM, SWITZERLAND

TRADE MARK

立若以此乳服之不但身體強壯可資衛生而
 尤宜時服精神百倍於國於身裨益不淺焉

請君試之始信言不虛也

西一千九百零八年三月廿七號

企公牛乳公司主人謹白

電 車 票 冊 發 售 告 白

啟者本公司所製之車票冊可以附搭本公司之電車現在
麥堅西律本公司寫字樓發售每冊三十七頁每頁價值三
占然而本公司每冊價值祇收一元以便各客附搭本公司
之電車者可以省去十巴仙 諸君來購此冊者本公司祇
收銀票及銀員不收小盾及銅仙而此冊由購得之日起可
以用至兩月為止客若登車祇將此冊示知收車票人便易
車票更形簡便特此佈 聞

大英一千九百零六年六月二十二號

利直南有限公司廣告

本外兩地之正命鐘標為已通行已蒙官註冊所共鑒不意此酒用後竟有奸商志圖射利故自製時不守英法兩國法律有欲以此等假冒酒者為害甚大本公司不得不將此中詳細佈告俾眾知覺免受棍徒之害此不但本公司之益亦為君同受之益也故將所近來竟有

棍徒假冒

本公司正

命鐘標其

類似恍惚

本外兩地

款式少有

不慎受害

甚深因本

公司所估

之正命鐘

標不惜工

本係以酒

上質原料

或以故會

飲此酒者

雖知其益

遠近馳名

而棍徒假

冒酒之氣

味釀同損

新嘉坡五坡嘉怒鈕公司
 專辦祖家頂上美酒
 嘉怒鈕公司
 嘉怒鈕公司



嘉怒鈕公司

得大異於其所故之價比之本公司更廉本公司所運到正命鐘標其標頭經已稟官註冊凡有假冒此標者本公司定向公堂控究決不寬恕有欲購本公司正命鐘標者務必留神細察勿為偽官所誤再者本公司正命鐘標有所刊標頭為據茲將標頭三式附刊報中以免誤認此佈
 大英一千九百零七年二月二十號
 利直南有限公司 謹啟

BUCHANAN.

苗加丹威實杞酒會供

英皇及我制軍之酌飲



酒係此酒為第壹上品

在於市上所沽威實杞

英一千九百零九年元月八號

慕鎮公司謹啟

宣統二年正月十七日叻報刊

各埠輪船入口

豐源第一	檳星	建德	莫里	福興	福興	勝武	禮里	基士那	坤盛	萬發興	南卑	司馬	福美	福美	福美
由汕頭起程	由檳榔嶼起程	由香港起程	由大年起程	由丁加奴起程	由峇眼起程	由武納起程	由麻坡起程	由檳榔嶼起程	由坤甸起程	由丁加奴起程	由尤士起程	由馬勝起程	由汕頭起程	由峇眼起程	由峇眼起程
約十八日到	約十八日到	約十八日到	約十八日到	約十八日到	約十八日到	約十八日到	約十八日到	約十九日到	約十九日到	約十九日到	約十九日到	約十九日到	約十九日到	約二十日到	約二十日到
豐源號	德利源	棉示必洋行	伊亞紗直	金福和	金福和	明嗎也洋行	實得力公司	同益公司	實得力公司	遮且弟利士	明嗎也洋行	金福和	莫實得洋行	錦和號	金福和

輪船開行

日里	安南	檳星	泗水	勿倫	麻六甲	麻六甲	加勝巴	三寶瓏	善丹	風武	吉靈	檳榔嶼	麻六甲	高浪	望眉
南卑九七號	外里亞那	慶生	登嘉	登嘉	白蟻	大白蟻	牙直里	坡打運	明牙勝	檳星	保安	輪船	吉靈	望眉	望眉
十九日	十九日	十九日	十九日	十九日	十九日	十九日	十九日	十九日	二十日	二十日	二十日	二十日	二十日	二十日	二十日
上午九點	上午十一點	下午一點	下午二點	下午二點	下午三點	下午三點	上午十點	上午八點	下午一點	下午一點	下午三點	下午三點	下午三點	下午三點	下午三點
遮且弟利	新英	莫實得洋	莫實得洋	莫實得洋	實得力公	實得力公	莫實得洋	莫實得洋	開	德利	實得力公	實得力公	實得力公	實得力公	實得力公

○前途來電云 德國正郵船一艘於本月十四日由香港開往 歐洲 等處

請示船期 ○啟者茲本館之報按日必將出口各輪船行期詳登凡有輪船者本館行號見報為之先期備便人周知以便招接載運不無裨益實為利便之舉但本館事務繁逐一詢問恐或有遺茲特與 諸翁約凡有輪船之司行號如遇貨號出口之船某日展輪解纜自有定期務祈將船期示知俾本館以便照登則附貨搭客者可得先事知自無後至之虞不費之利諒 諸君之樂從也再者送來之稿祈於每日一點鐘以前交到始能照刊若過一點本館排字已完則不能照錄當俟下日始能照出尚祈見諒此佈 叻報館謹啟

RILEY, HARGREAVES & Co. Ltd.

禮里夏元立有限公司

啟者特字通知本公司自一千八百六十五年開設以來向營電氣 機器 機器師 製船之
 業本公司代理嗎漢頂上新式製漆樹乳車 本公司承造及安裝烘乾樹乳爐 代理勿力圖

電扇此扇利用而價廉 代

理索順自來火車及機器由

三匹馬力起至七百匹馬力

止此車利用而第一價廉

大小用油各式車 各式礦

車 特別抽水機器

代理勝士丹勃洛打公司之

新式頂上搬運車 代理光

面花石此石係在歐洲著名

大廠所製 諸君欲觀可到

嗎直里律門牌五號本公司

之寫字樓察閱 本公司出

售種種所用之各種機器

機器師之機器 鐵 鋼等

物 本公司之機器師寫字

樓即在嗎直里律門牌五號內

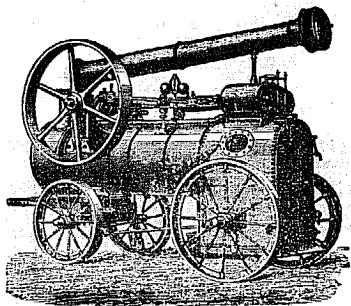
代理英國燕修禮達及希

呂士美鐵線有限公司該公

司專製各項鐵線 代理電

氣師乃係吉洛丹有限公司所售車用之摩打機器及扇等項 本公司機器師之寫字樓巧造建

屋所用之(花羅)凝結灰石以供建築碼頭及貨倉之用此佈



禮里夏元立有限公司謹啟

本公司

總寫字

樓設在

本坡

分行設

在星加

坡檳城

麻六甲

在網略

棉蘭

巨港

四州府

設有代

理人

本公司

電線號

頭名曰

夏元禮

特此佈

聞

英一千

九百十

年正月

十七號

叻報附張

大清宣統二年庚戌
正月十七日禮拜六
第二
隨報派送不取分文

行省

飢民慘狀 ○客臘江北飢民到鎮江逃荒者不少或則寄居
楚廟或則在曠野結棚而居冬臘局開賑放粥以濟嗷嗷各飢民及
本地貧民之來賑就食者約萬餘人地狹人多殊形擁擠二十二日有
某姓幼子三人及某姓老婦二名均行擠倒被眾踏傷勢將垂危其可
慘可憐之狀真令人不忍觸目幸近數日水陸運道周少堂大使督率
兵士到賑彈壓始得免釀事端

粵將營墓 ○浙江温州瑞安縣鄉賢孫太僕墓卜吉客臘念
五都雲封山頂葬已十餘年墳石堅固為一色冠不料本月初一夜突
被盜發掘屍外附葬器物劫一空大為為性。警見馳報孫氏聞
見色尋來大令親往履勘一面由孫氏稟商押軍重葬迄今兼由縣
懸示賞格即緝正兇向未悉能否弋獲也聞該山左近於去年夏秋之
際邑人傅林等姓先後被盜慮和官拖累隱忍而致盜賊賄賂
重葬此次慘劇

災黎希望 ○去年皖北各屬蛟涉為患災情甚廣小民醵捐
離居既苦禦寒無服又嗷無米為炊各地奉振日應預為籌辦分別振
濟以惠災黎刻振撫局撥撥照三十三年恩惠公辦理成案於省會
地方設立振撫總局以籌司為督辦其餘提調庶務文案各員均以振
濟局委員兼辦概不支薪以節虛糜並於鳳陽府城內設一總局另派
道員前往兼理另行委員分赴各州縣調查災局分別災情輕重妥為
散放以三成攤現因外欠各款共有三十萬難以收回通盤核算只
能減為一成五現擬撥還各債主咸不願意後又具稟督轅請此案事
隔年餘該店東黃家琿既不設法贖領其夥吳建德王篤三等子保出

理債後亦復遺遞事外請仍照子追比以儆刁頑而恤商艱奉楊總
督批飭暫將議定攤還之一成之現銀先行給領一面仍飭司轉飭首
府勒提黃家琿黃樹根及店夥公肆德等到案嚴訊追迫倘其容延即
予照例懲辦勿稍寬貸

被拘續聞

○文瀾報載客臘二十二日北京電云北京富能
已命將贖成基押解安慶府歸案審訊

江西會界

○贛省除官報外尚無前辦日報今夏夏間始有
朱姓祖為一憲政日報日銷四百份發行將近二百號去歲十一月
十七日該報登有錢姓知縣走失少女一事該知縣見之竟用其蹂躪
手段事出一尹姓通判架以摧殘女學大題其稟運動巡警道親檢詳
請道廳將該報館立子封閉永遠禁止發行該報即客臘初四日停版
一時與論大為悼惜均謂該報所載並非實指為該知縣家事○該報
所載僅錢姓公館云云且與開設女校之尹通判尤無關係即屬虛
偽按之知律不過飭之更正足矣乃竟濫用專制錢尹二人固不足責
何與道馮德亦甘蒙此惡聲也噫又聞張道擬巡警職後應與報界公
辭如夏間派人查拿民呼報訪員八月間又欲捕上海某官報訪事
督彭彰見各之報者無惑乎錢尹之原一上即雷厲風行也

大鬧學堂

○山東壽光縣南鄉安家莊安某行三自稱為安
三王爺酒醉後非被打破不休臥臺街者與安家莊公鄰村街有市場安
三王爺至市場必醉後必醉必罵人必受人打習以為常客臘初五日安
三王爺在安家莊小學堂門前大雷厲成指名叫罵學堂不附與校次
日肆罵辱辱罵堂不規其辱進報案安三王爺大擺刁風並置匿
不知所之

軍界

長淮水師二獲巨匪 ○長淮水師前營營帶王煥成前次巡緝河防在鳳台縣境探悉網匪巨匪水長出匿該縣某鄉鎮當督同弁勇將該匪圍至飯店拿獲捆送鳳台縣收審並賞給弁勇五十千文以資鼓勵嗣經統領劉將振廳已稟報撫憲查核矣

陸軍官長之兇險 ○台同縣鳳江地方前有雲南陸軍標統李其督帶官乘坐官船在該處巡邏過江土棍居大河卡黃及員率帶巡丁上船查驗被督帶帶哨哨帶兵役出為毆殺黃委員及巡丁均受傷甚重當即報官和驗現在尚未了結

實業

宜陽林業之近況 ○宜陽縣從前種樹植樹因繁伐作踐者多今春縣令特明定明定保護章程遍貼曉諭農民咸為踴躍匪僅大其龍時聚勞栽種榆柳楊松至二萬六千九百六十六株於去歲三月間具稟浩冊呈報在案但至仲春栽種稍覺太晚又值入夏旱情河灘一帶成活較多去歲冬令又廣勸鄉民栽種矣

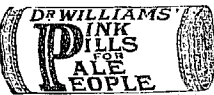
勸業路股紀聞 ○河南因籌辦鐵路亟須款項曾定章通飭各屬按股認股茲商場縣以如此辦理必致引起風潮因查縣中承惠倉存穀積八千石擬將稍變價備購路股仍留一千五百石以備飢饉庶於變通之中仍寓限制之意

告白

承頂聲明 ○啟者蘇美芝門牌一百七十四號華益號原就祝興綢新衣生理原在宋餘三澤榮合盛豐洽收單股計人合股同創茲宋餘三澤榮合盛豐洽收單股四人志願別業將各別業自己名下所沾華益號之一份退出其退股人即即承頂生理現將承頂日期定於去年十一月三十日在出各退股人面前交收單據已領券券清目核發號生理盈虧與退股人宋餘三澤榮合盛豐洽收單股計人無涉倘諸人才了有與各處往來交易亦惟向承頂人與承頂人無干先此聲明免致後論

宣統二年正月九日 承頂華益全盤生理人華記謹啟

醫藥固效 ○香港某胃患筋系疼痛血氣衰得胃失調以及大便久塞等症為韋廉士大醫生紅色補丸治愈 此難症也醫生醫院行為之束手韋廉士大醫生紅色補丸竟能治愈之此丸二十年來使天下各處患筋之人士復原康健者曾不下數千萬計矣茲將近日香港趙君士杰所遺留譯錄如左趙君寓於香港城隍街第一號門牌為糕衣機器並經理布疋之運安公司夥友也其言曰○余去歲授家後以患筋筋疼痛之症左偏更甚把肘慘苦約計月其痛甚烈常如斧割甚至不能啟目夜間不克安睡又兼血氣衰薄面色萎黃眼及下垂目睛特花胃弱失調頓弱不化復覺常欲嘔吐更兼大便便秘甚至一星期中僅使一次行行與步無覺之力量其苦難言每兩時右手發顫稍覺行便覺頭暈必須雙手扶首靜養片時發件與津液常覺麻木手足強硬而痛如此情形則藥果且遍求華藥毫無效於其就發於西國醫醫藥水西醫用盡妙法細心調理而於余症為韋廉士大醫生紅色補丸所治愈



胃包影影防難慎真認細仔

治愈趙君各疾者乃真韋廉士大醫生紅色補丸非紅血紅血帶丸也 疾仍無少減後有西醫勸服韋廉士大醫生紅色補丸連服數瓶便獲全愈筋筋疼痛頓止其餘各疾亦皆全愈今者余身甚為康健且自服韋廉士大醫生紅色補丸後後之肌肉豐滿體質加重矣 韋廉士大醫生紅色補丸為醫治一切由血不潔或血弱弱以及腦失調所起各症之良方止聲名洋溢天下各處已歷二十餘年固為醫學家所素知補血補腦之聖藥也皆醫治無效之人所患 血得氣衰 諸虛百損 少年虧損 陽痿不舉 筋系刺痛 腎虧後痛 左癱右瘓 腳氣衝心 跳動氣痛 胃不消化 肝經各病 背骨疼痛 山林瘴氣 苦濕酸痛 腰膝痠痛 皮膚諸症 以及婦科經水不調 諸症等症無不立效如神凡皮膚諸人等均有病者或欲求

韋廉士大醫生紅色補丸 每瓶一元二角半 每打十二元 總發行所 香港德輔道中 韋廉士大醫生紅色補丸 總發行所 香港德輔道中

M. M. NOOR DIN & Co.
193, Cecil Street.

告廣客登酒美名馳國中

西歷一千九百一十年二月二號

可也此佈

玫瑰露酒 五加皮酒 史國公燒酒 綠豆燒酒
白米酒 到坡發售 諸君合意 玉臨本公司探購

取者本司專由天津探辦公 高粱酒 紹興酒

英一千九百一十年然花

輪船得告白 ○啟者茲有一火船名曰沙厘意欲沽出坤
或承購此船身長八十二英尺廣十三英尺六寸深七英尺注册載重
二十三墩有奇可載米約四百五十包已有執照准載船面客四十四
名每點鐘能駛八海里有奇置有新鼎其力一百二十磅此船係用通
羅之慈智木製成現在完全無損 諸君欲知此船詳細可赴嗎咭實
得力門牌二十一號面詢便悉此佈 英一千九百一十年然花
里月十七號 亞呂弱武株加班齊智謹啟

在在羅律各公司謹啟

輪船啟行 ○啟者本公司之亞十蘭輪船定于西二月廿六
號即華正月十七日開行 毛里末輪船定于西三月二號即華正
月廿一開行 勃勝液底勃輪船定于西三月五號即華正月廿四日開
行 亞牙勝輪船定于西三月九號即華正月廿八日開行 嗎希惹輪
船定于西三月十二號即華二月初二日開行 由本坡前往 丁加勞
船定于西三月十六號即華二月初六日開行 由本坡前往 惹惹勞
打尼 萬崙 霜拔勝 六坤 耶宜 高門沙 占本 網略等處
此佈 宣統二年正月初六日 一三 伊亞紗德公司謹啟

嗎根代望即有利銀行告白

啟者本銀行創設有年茲將本行情形詳開如左 本行批准共備本
銀一百五十萬磅 取定本銀一百二十五萬磅 已收本銀五
十六萬二千五百磅 儲備積項共百二十五萬磅 本銀行總寫字
樓在倫敦 凡諸仕商寄存本銀行之項其一年定期者以四八仙半
息算 六個月定期者以三八仙半息算 三個月定期者以三八仙
算 往來短期則以三八仙按日計算凡屬本銀行應負之生理本
銀行均可承辦 諸君光顧請移 玉惠臨面商便妥
大英一千九百零九年亦不里月十六號

嗎根代有利銀行助總理人兒下主囑啟

DIETHELM & Co., Ltd.
Sole Agents
SINGAPORE.



老正庄 藍紙烟包

坡嘉新 利直南 有限公司 代售

號十二月元年十一百九千英

虎骨膏好食如蜜

去風虎骨膏

(HU-KOH-KU)

始創 LU'S SPECIFIC 登錄商標

盧詩如監製

此膏最能去風止痛凡血氣不足
身體懦弱筋絡不舒骨節腫痛之
症一次食下即見功效婦人經水
不調神痛腰痛酸足軟服之就
可安睡止痛至于男女患內痔下
莖出血以致面色蒼黃服之血止
痔消久服就可斷根此膏用化學
新法配製得宜其味清甜好食如
蜜藥性溫潤而不燥功效快捷如
影响有病者務宜早購試用則知
非河漢斯言也每樽價一元

脚氣足腫足軟可兼用外搽之庄
虎骨膏每樽小五角 大一元

本坡代售處 老福宮口萬山棧大貨號 大馬路會豐商店中法藥房
外埠發行所 檳榔嶼庇能會豐商店中法藥房 吡叻怡保(即巴羅)英成藥房

車 呂 申 蜜 酒 發 售

啟者本公司特字通知車呂申女標之蜜酒此酒敢保全用
 大麥及大麻製造及全無雜質在內本公司深願佈告 諸
 君此酒係在奧國之車呂申地方釀就者及祇此乃係第一



正庄車呂申之蜜酒販來本坡市場 諸君有欲採購者請
 赴各店均有出售并求 諸君幸勿誤購假票為禱此佈

英一千九百零九年十二月十四號

專售人慕娘有限公司謹啟

魁 觀

義
利
洋
行

義
利
洋
行



S H A G B E R D ' S E Y E .
TOBACCO.

正庄金樹標勿士
換烟絲此種烟絲係
以上等熟葉製成若
以烟管吸之入喉涼
甚如以紙捲吸之其
味甚醇此烟在于本
坡市上所沽確屬上
等各華人行店及本
公司常有發售倘
諸君有欲試吸烟味
者請到本公司索取
辦頭不收烟費此佈
英一千九百一十年
正月一號 印
新嘉坡及檳榔嶼專
售人義利洋行謹啟

GUTHRIE & Co. Limited,

白 告 司 公 限 有 里 直 牙

埃登勝之三品酒此類之

酒銷流于華人各大公館

及其多著名商人所購飲

英一千九百零九年正月一號



新加坡牙直里有限公司謹啟

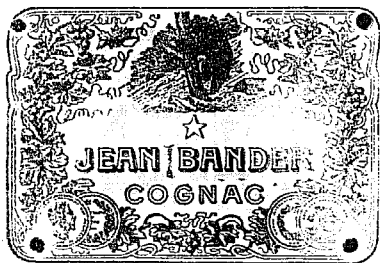


蜜 酒

新加坡牙直里有限公司謹白

名酒宜沽告白

啟者通佈 諸君知之燕登拿乃是角匯之萬國池酒。雖
然此標沽價值出公平而照國家新章甚多他認著名之

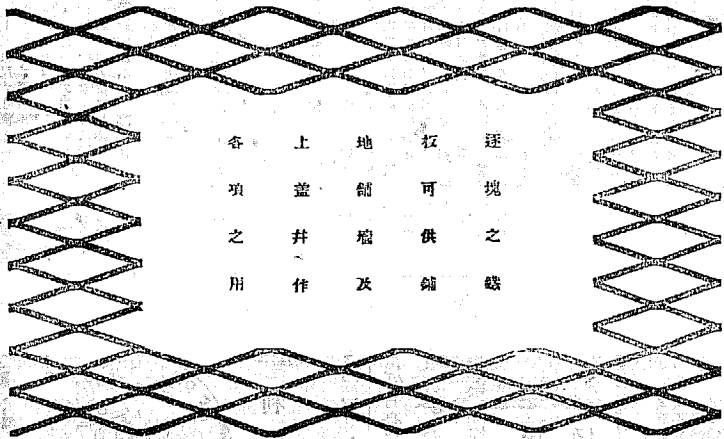


標更祇能作為常酒入口本公司甚願告眾 諸君無貽
如何必須沽買燕登拿之角匯萬國池酒為佳特此佈聞

新嘉坡牙直里有限公司總經

牙 直 里 告 白

此種鐵板天下各國均已通用能助灰土而使之更堅以此而和灰土則省甚



逐塊之鐵板可供鋪地舖牆及上蓋井作各項之用

以下所列各處皆有鋪

設此種鐵板

新嘉坡之大會堂

有祿大酒店

自來水池

吉隆坡之渣打銀行

檳榔之法國銀行

檳城之滙豐銀行

施廉崗之郵政司署及

一百多屋宇均用此種鐵

板本公司貯在倉中甚

多諸君有欲詢問詳

細者本公司深願詳為

告新特此佈聞

牙直里有限公司謹啟