

大清宣統元年

本館新聞除禮拜外日出一紙諸君賜閱本報者無論本埠外埠均可函致本館取閱如外埠閱報加寄費可也除日報外常刊送外復不惜工本從英國採辦釘書裁紙各機器以待與各官紳刊印書籍單件並有英國各體活字及各式花邊等延有西人排印工藝甚精所有中西文字均能刊印並有石版印字大小機器均用精工刊

第八千一百五十七號

# 叻報

(號一十牌門力得賃勞哥在館本)

印工緻總倫並延有文士書寫各體文字現由上海購到各種書籍出售其書目另行刊佈所有各項價甚相宜再本館所登來札原擇其有益世道人心者附登否亦須無礙於人而後始錄其有謾罵成文以及支離費解者概不登錄嗣後諸君來札尚祈自諒更須寫真爵里而後敢登但來稿登與不登均不能將原稿收回也 本館謹啟

己酉二月廿九日

Printed and Published for the Proprietor by (二拜禮號八十月五年九零百九千一英大) Ho Joo Eoh at No. 11, Cross Street, Singapore.

## 論粵官宜注意籌辦西沙羣島 續昨稿

雖然。事亦未可一句斷定也。事在人爲。官場豈獨非人乎。苟其注意。則以政界之勢力。濟以官家之資財。兼以鼓舞地方上慣於冒險出洋之人民。夫安見此沙環海抱之寂寞洲中。不瞬息而成爲似錦如花之繁華商埠。虛譽雖未易信。而實效亦正非難見也。試思華僑所至之外國商埠。其初豈盡有今日所謂金山大埠之富庶者乎。毋亦有如西沙羣島之現象者耳。如美洲。如澳洲。如南洋羣島。如小呂宋羣島。就目前而論。則設例禁絕華工往來者有之。重稅限制華人入境者有之。致使天然狹有第一開荒氣質之華人。今日幾無容足之境。而立乎今日。以上溯數十年。試問以上所言某洲某埠。其有不須招徠華人。而已克臻繁盛之現象者乎。當其未興盛。則思招致之。而惟恐不來。及其已興盛。則思禁限之。而惟恐不盡。此固天下最不平之事。亦我華僑所最不值之事。但各爲其本國之人民計。固不待以汗馬功臣相視。而轉不能不以諺所謂開荒牛相看而已矣。嗟乎。各國政府。向以其國境之有荒寂而未繁庶者。尚不惜梯山

航海。招吾華僑至彼。爲之費血汗以經營之。吾華人亦向以各國土地。開始經營。易謀大利。不惜離鄉別井。牙身重洋。爲之拚性命以應其招。是華人之具有開闢地方之能力也。今西沙羣島。既發現于目前。其具有開闢地方能力之人民。又復取諸內地而皆是。海里非其遙也。航程非甚久也。雖介在七洲洋之間。而輪船飛騰。仍與隔一衣帶水無異。於斯而開端籌辦。苟後此不能使西沙羣島。有如南洋羣島。與小呂宋羣島之大觀。是非中國人民開荒之能力。獨優于外國。而劣于本境也。其咎皆由中國政府中人。完全無體西經野之誤。以故既有土地。又有人民。而土地則任其荒蕪。人民亦散而之四方耳。嗚呼痛哉。粵官今既知西沙羣島之不可任其永遠荒棄。丁此民窮財盡時代。苟得一新地。可以殖貨而殖民。是又烏可不鄭重而注意哉。攷西沙島。即七洲洋島。以英國地圖計。在北經線十五度四十六分。至十七度五分。東緯線一百一十度十四分。至一百一十二度四十五分之間。以中國地圖計。則在緯線偏西五度之間。正北。距陽江歷約三百英里。正西。距安南西京約二

百五十英里。正東。距小呂宋約四百英里。南臨大海。南面直指約七百英里。則爲般島島之沙刺域埠。最近之陸地。則爲瓊州之榆林港。在西北約一百五十英里。此十五島之距離四至陸地形勢。大概可睹。其中礦產生物。雖未經逐細調查。然著聞產有磷質極多。苟開採得法。年中入息數百萬。儘可預期。是殆天然留此未闢之金山。以補償我粵民爲各洲開闢地利之後報。亦未可料也。敬告粵官。宜注意哉。十五島苟完全開闢。可以移民居。可以阜民財。可以保國權。可以裕國餉。況張督者。固以足國裕民爲心者也。居此權位。擁此民氣。一意經營。何慮事不就。事如就緒。則將來張人駿三字。亦必與西沙島三字長留不朽。彼張督其亦聞之而有志乎。縮開張督已飭善後局開務處。台籌開辦經費數十萬。在省城榆林港二地。分設局所兩間。並委李道哲。專理其事。一俟閩省借到元凱兵輪。北洋借到飛鷹輪船。即遣李水提親往詳細查勘。以爲開辦之地。亦足見張督之有意爲吾粵造殖民事業矣。記者爰鑿香以祝其成。且濡筆以觀其後。

完 錄華字日報

士及哥勿里兩人入家詢問美勝  
再有華彈否美勝曰尚有一門言  
異兩人同視看管 美勝續供子  
與丹基早已歸室內丹基里手  
來復槍又復外出將槍遙向工人  
住屋頂面濺擊欲使工人攝伏  
某華人証稱兩兵(即指兩被告  
同入子等住屋曾有調戲婦女  
情事厥後某甲與何福被擊時業  
已臥床或已入夢寐有槍彈擊入  
岸中連穿四室始中甲足觀其傷  
痕顯見甲係平臥于床翅具一足  
而此彈滿穿其體復透鄰室又中  
何富之首後有方以是致命云云  
日昨官屍由醫開驗案已展訊  
餘俟續詳

○迷騙案續誌 昨報騙案堪疑  
一則茲再探聞念六日清晨找換  
錢銀爲案之吉靈人蘇丹贊借其  
童年夥伴衣勿南沙(年約十五  
歲)全赴捕房所報之詞與昨報  
略同而有爲昨報所未及者據言  
彼到該屋之樓上見有兩三人在  
突被一人以布力掩其鼻彼僅微  
眩又被人力擊其首然後昏去直  
至翌晨醒來則身爲麻包所裹彼  
急去包而起竊知樓下有一人把  
守彼不敢下由窓越過鄰家乃敢  
逃歸報知東主云云  
○坡督將歸 探聞坡督我制軍  
偕兩女公子附搭英國郵船東來  
將于來月初三日抵叻屆時由然  
申碼頭以官禮恭候時刻未詳

○上控兩結 日昨臬使士蜜廉  
訪提訊華人許茂益 許國春  
許世東上控案三人同延甘勿呂  
大律師代訴事因日前三人爲犯  
毆傷巡捕一案由府二堂定讞罰  
鍰并須署券担保不復犯法而三  
人不甘將案上控廉訪判令仍照  
府斷施行 同日提訊華人沈陸  
因犯種火焚人產業案已由納閣  
府堂定讞罰鍰五元沈延谷大律  
師訴明此案并無供詞控彼只有  
總差奧士登指証而已臬使諭謂  
此案異常重大雖然該總差曾經  
失誓指証然而不應以此而定其  
人爲有罪判將府斷注消沈即省  
釋

○虧空控案 漆木街二十五號  
門牌振昌號東張振南控其妻弟  
譚發收數虧空二千二百四十三  
元七角 案昨日三堂訊供未畢  
展至今日再訊  
○胃差榜妓案續報 昨報粵人  
譚良赴護署投訴客人黃華等假  
冒官差榜掠從良之妓黃美好一  
案當經護政飭差將華及新合意  
察主黃發搜獲送交一號捕房暫  
行鞫察惟據譚良所控假冒官差  
者共有四人除黃華被逮外尚有  
梁發陳清波即有解令二名孫元  
烟酒公司巡丁當由護政將情向  
公司通知本日早已由公司將此  
二人送至該堂旋奉護政飭令將  
其送交一號捕房暫禁以憑控究

賈賊待訊 ○亞巴馬交實得力四號門牌粵人陳蘇記控其  
伴戴角偷賣舊沙釐鐵一案昨日二堂訊實判戴禁苦工一個月又由  
吉靈街一百三十七號門牌益成號起回贖物并拘閩人許金德于案  
今日三堂訊供展限來月初七日另鞠看許署保一百五十元在外候  
質

兩死于水 ○帶燕律有一爪亞女童年甫七齡念七日忽然  
失去厥後查知溺斃于園內井中○同日有捕蝦意活之某華人在淡  
卑尼律之港中凶占滅頂 以上兩屍均已報驗驗明飭殮

諭領憑照示 ○大英新嘉坡國家示 爲曉諭換領憑照事  
照得西本年第三季即由西一千九百零九年裕來月一號起本坡換  
領憑照之事現在給憑諸人員定于一千九百零九年閏月廿二號禮  
拜二下午二點半鐘在巡理府正堂齊集爲此示仰商民人等一體知  
悉爾等有欲將其憑照改換他人名字及再換憑照與欲領新照或有  
人欲來阻止他人憑照等情務須親身或委確有實據之人于各人員  
齊集之日到來面訴一切至於欲投票領取憑照及換照者至遲當于該  
齊集期前三禮拜內付寄華民政務司署司理發照人員納流比角察  
閱若不如期先行稟明以使據情刊佈公眾及澈底查明其事則斷不  
能准給也各宜遵照毋違特示  
英一千九百零九年五月十五號 司理發照人員納流比角 示

拆股聲明 ○啟者做新順發號夥李仕長李萬福陳文旭  
三股聯營包贖牛頭生理設在小坡監尤加薄門牌一百一十一號一  
百一十二號生理業經解張年餘今因陳文旭欲志圖別業原將股份  
抽回至本年二月間截止算帳請公親李維降吳江俊陳開壽互相調  
處今已得利計算清楚公當面立退股字一紙即日全公揭押與李  
仕長李萬福爲據項立單限一禮拜陳文旭即向新順發號支取生  
理歸劃與李仕長李萬福二比前去掌管以後生理利蝕并外頭交關  
帳項來歷不明李仕長李萬福自當出頭支理均與陳文旭無涉特此  
聲明  
宣統元年三月廿八日 新順發號李仕長李萬福全啟 外

輪船啟行 ○啟者本公司之查加勝輪船定于西五月十  
九號拜三即華四月初一日開行 柔牙勝輪船定于西五月二十二  
號拜六即華四月初四日開行 亞士蘭輪船定于西五月廿六號禮  
拜三即華四月初八日開行 禮蘭輪船定于西五月廿九號拜六即  
華四月十一日開行 由本坡前往 丁加勞 奕述 峇左 吉蘭  
丹 智眉 萬拿厘 直汝敏 惹拿黎 八打尼 萬崙 惹我勝  
六坤 耶宜 高門沙 占本 網略等處此佈  
光緒三十三年正月初六日 一三 伊亞紗直公司謹啟

烟酒公司廣告 ○啟者日前做巡丁與本坡聯慶起貨之  
工人翻儲一節現經罷論第自是以後諸貨號以及來往商旅外到貨  
件如遇巡丁查檢所體諒巡丁當盡盤查之責勿過留難免致多生事  
端設如細軟貨件不堪翻檢恐有蹂躪之虞抑亦恐巡丁欲藉端舞弊  
情事祈飭人到本公司總理處先為通融本公司自能派人監視一切  
以臻安叶而便商旅此佈

宣統元年三月十五日

源福興烟酒公司謹啟

# 茶煙廣告

敬啟者敝號開設松栢街門牌拾號拾壹號經營有年包  
辦裕和祥三十五斤庄銀針茶二十八斤庄子口茶二兩  
庄包種茶一百四十包半斤庄靜泰和紅煙二百包庄廣  
長盛粗絲煙近年以來特委安伴親自揀選頂上物料其  
貨之精良價之公平為市上同胞久仰之第一也近聞有  
無恥之徒胆敢假冒賴泰和老舖紅煙私運來叻希圖射  
利倘有 親朋能知其住址前來報明拿獲定案後即  
謝花紅銀二百大元 諸君光顧請移玉至本號面商若  
在各號客買須認明有敝號選庄及有內票鐵板印豐庶  
不致誤 宣統元年己酉二月廿九日

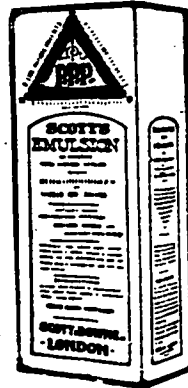
松栢街萬裕祥周蘭記全啟

輪船政行告白 ○啟  
者萬永盛輪船及嗎也輪船常  
川往來本坡 文島 巨港  
諸君有欲寄貨抑購船單者請  
到本代理人福盛公司相商可  
也佈 英一千九百零九年  
三月十一號  
代理人羅棉申律門牌廿八號  
福盛公司謹啟

## SCOTT'S EMULSION

慈母可以安心

一千九百零九年十月十九號  
士打布  
道一百九十九號門牌兒付來證書吾小女為  
嬰兒中之最衰弱將出牙時屢受抽筋之危危  
幾喪命常以為不可養育所服藥石全然無功  
後試司各脫滋補乳白鰵魚  
肝油現變一強壯小孩兒矣  
余等深信他今日之強壯乃  
托賴上帝得司各脫白鰵魚  
肝油之功他常多取食焉  
比加書

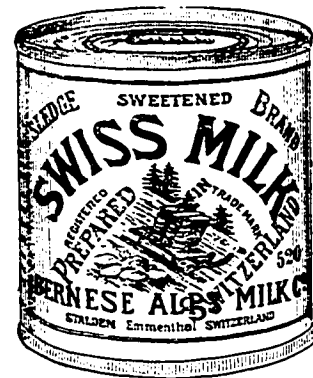


### 何以得治緣由

上等維科田鰵魚肝油為天  
下藥料之至良品也所以司  
各脫魚油不其價高計站仍  
不用別種魚油一定有益且  
加以司各脫法將妙油製成  
幼質使小孩至弱胃力亦可  
易於消化倘認真包上有漁  
人負魚標號然後採買者方  
得上言各標功效倘買別家  
魚油儘可先決為無益奉勸

父母者一知其子  
女性命妨礙則不  
冒險而應採買司  
各脫滋補乳白鰵  
魚肝油試觀爾女  
之好食此油也

## 七禮士標牛奶



啟者此標之牛奶經由國家選用于醫院而視為貴重之物此  
標牛奶共有三款 諸君有欲寄沽者請赴下列之行店如欲  
採購大宗者可赴惹直禮答及子有限公司為盼 牛奶計分  
三款第一款純牛奶酪 第二款淨牛奶膏 第三款和糖  
牛奶膏此款牛奶膏第一

精良從來未嘗有人販運  
到叻及置純乳酪于罐內  
而不和他項藥料如此則  
以此款牛奶而使孩童及  
壯者飲之最為有益而小

孩用此牛奶他日長成身軀強壯天下上等之罐頭牛奶為數  
無幾諸君欲買請到下列之行店可也 安樂公司 源振豐  
永和成 衣勿南沙公司 義順公司 清公司 廣仁興  
廣南生 金昌公司

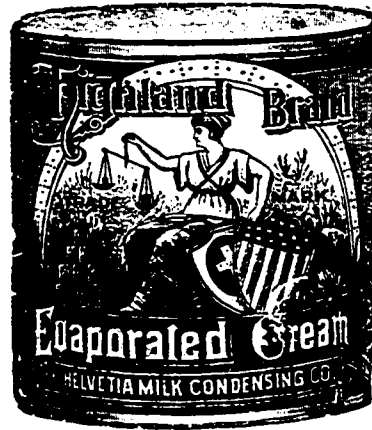
英一千九百零九年三月三十號

# JOHN LITTLE & Co., Limited.

## 代 理 頂 上 牛 乳 告 白

啟者本公司專權代理海蘭標頭之牛乳此標牛

乳在於市上乃係頂上之品確中牛乳因為無一



英 一 千 九 百 零 八 年 十 一 月 十 三 號  
 新 嘉 坡 代 理 人 然  
 星 南 有 限 公 司 啟

壞者故時常可靠諸君欲購大宗者可到本公司

內面商價值特此佈聞

處無以策後效原摺留中  
○催查吸煙 禁烟大臣恭邸等  
以各省報告斷絕鴉片烟人數已  
達四百餘萬但從前吸煙之人未  
經詳查報告無從比較特電飭各  
省速行詳細調查咨報以便核奪

### 閩粵

○錢價大跌 漳俗錢價最爲無  
定其原因由錢店之以意爲高下  
日來錢價大爲降落每銀餅一枚  
可換銅錢至一千二百左右第市  
面通用之錢大都薄不堪而銅  
圓又不甚通行作小生意人皆受  
其影響云

○林業將興 德化山多地曠農  
業不講備處荒蕪蓬蒿滿眼近來  
邑人士購閱報紙風氣漸開者彥  
宿儒勸督丁壯興種松杉什果現  
有南關社英山社儒山社高陽社  
石保社文興社等鄉紳長稟請林  
業立案示禁踐害以資保護將來  
森林有成得取大地自然之利富  
亦不少矣

○商航週劫 汀郡商業其輸出  
之貿易場在於潮郡從潮到汀無  
論銀圓貨物必以商航爲運送其  
中經三百里水程雖森林密菁向  
無伏莽之虞故商人行旅咸稱便  
焉不意前月中旬有兩商航從潮  
運銀圓數千元回汀於距汀數十  
里在粵大埔縣鄉僻之地收帆夜  
宿突有劫徒五六十人身穿潮州

府正堂號樓內有婦人三人均持  
槍械猛進槍掠所有銀錢爲其一  
網打盡并傷斃船戶三人現聞粵  
兩邊督官正在設法捕獲云

○陳村火警 陳村赤花藍田坊  
因神誕建醮十六日正午將醮棚  
盡行燒去又十二晚新墟樹基里  
被焚住屋三十間因有一婦下  
廚弄飯過鄰林牌遂致失火云

法黨開仗 督務處昨奉督憲札  
爲飭遵事宜統元年三月初十日  
據督辦邊防兼統新練軍郭道人  
漳青電稟稱頃擬駐軍偵探稱初  
三四法人與提參在諒江府附近  
田廉之地方開仗法兵已斃四名

斃參黨二名夜各收隊初四法兵  
三百名由西貢抵海防前往諒江  
助戰屯南華匪三百餘名馬四爲  
首前已致信諒江法使願投誠繳  
械惟要割屯南兩縣地方免稅通  
商法人置之不理前月廿八法人

已將梁蘭泉並其黨十二名解往  
新加坡等語合稟聞等情到本部  
堂據此除覆外分電欽州鎮道憲  
照所有抄錄電稿札飭札到該處  
即會同按察司查照研造

○賭場續聞 督院擬在大沙開  
闢洋場招徠華僑已見前報茲續  
聞大沙官地及價購番崗學官田  
共有八九百畝除建洋坊外并附  
設公園允由官款築成聽由商民  
領地將來與旺再議展築至二沙

三沙云

○兩獲槍碼 東莞清鄉委員李  
光燾恩探報有匪徒姜亞甯在新  
安驛屬固戍村私售槍碼即派營  
前往該村空寮內起獲無烟鎗碼  
四千四百八十四顆查問姜亞甯  
適已出外不獲旋又在該村之側  
空寮又緝獲無烟鎗碼二筐現在  
購綫將姜嚴密偵緝並將無烟鎗  
碼解赴水提驗看云

○容報工程 張督電告大部謂  
廣九鐵路工程已次第興工建辦  
第一段省城頭站工程已於某日  
開始奠基鋪軌順次接續修築第  
二段東莞石龍工程已由總工程  
師分派各段人員按前後兩路計  
畫修建第三段新安工程已在深  
圳附近地方設置籌辦工程處所  
運送材料置備炸藥以備開山辦  
工各事矣

### 南洋

○不免破鈔 四州府庫稅司總  
書記卑美申閩控告葉韓俊索賠  
一萬元之案已紀前報茲悉此案  
已由吉隆臬司衣尼士廉訪訊明  
判令被告須償原告銀一千五百  
元并繳堂費

○疑難成讞 麻株牙耶之車務  
司書記被控失信五百元一案臬  
使諭謂該被告雖然甚屬可疑然  
而未得確實之證明難成信讞乃  
判將該書記省釋

○戒煙演說 霹靂振武社昨十

九晚特假嘉應會館演說計是夜  
有劉業興干那利林子文嚴三仙  
葉亦初諸君相繼演說皆從種種  
方面引起鴉片之不能不解不可  
不解之理以冀引人入勝絕其吸  
嗜之心云云

### 本坡

○請賑電函 現接本坡總領事  
署函開頃接廣東自治研究社電  
稱粵省水災漲南三清四均報  
缺已分賑函詳乞轉華商等語爭  
關賑災急務除轉知商會外謹代  
災黎籲懇 仁人君子俯賜哀矜  
不勝感激之至云云等語請賑爰  
函錄登以代災民請命

○閩工命案續聞 昨報閩工命  
案一則茲再探聞受傷之某甲與  
致命之何富均屬受僱于炮兵營  
中而與眾工人另居山麓一屋內  
被拘控究之炮兵美勝與丹基里  
兩人則在炮台中管理軍用德律  
風據彼兩兵所供肇事之由與某  
華人指訊之詞相隔天壤姑照登  
錄以俟續聞 美勝 丹基里同  
供拜六夜(即粵事之念六夕)

兩人同在各工人住屋對面之工  
程帥碼頭垂釣不幸無魚是以欲  
往他處其時正當十一點鐘迨至  
行經工人住屋時該工人怒而阻  
止其時約有十人或十二人持棍  
追擊兩人奔返台中云云 丹基  
里續供歸寢良久二畫兵弁卑亞

里續供歸寢良久二畫兵弁卑亞

本館專電

○意堡強劫釀命案專電 昨念八日下午本館得接意堡通信員發來專電云昨日有一劫案出于附近乾灣(寺名)之某農家殺斃華僑一名云 按此電音係由國家新設電報局開與眾用之時所發者

本館譯電

○德京新創飛丹公司專電 本坡實得力太晤士西報得接念五日德京發來專電云來逸兄弟已在德京新創公司一所製造飛舟因彼兄弟格致之法已有某新行購去云

○德意奧三君交際電音 念五日英京勞打發來電音云德皇既抵波刺(奧地)該處人民歡呼迎駕現在奧京亦已預備厚禮迎之而德奧兩國之報館均有稱許此次兩君相見無異阻塞衝突之結局而復在歐洲各國中顯示此事之重大云 德京刊佈期望之詞曰德意兩君之會指出三國聯盟之政策已經效驗而無或變更因爲意皇篤信之心并未消滅云 奧皇率同官眷在于奧京車站迎見德皇雖逢大雨紛紛而大隊人民依舊歡呼迎送云 ○各國銀行會議貸款電音 念八日英京勞打發來電云萬國銀行

同至德京會議備款借與中國建築中路之規則迄今尚未結局竊料此次會議尙須再歷數日乃定云

選電

○求助與學電音 念六日英京勞打發來電音云英京之中國會代香港大學堂力求捐助資本云

○嬰電選錄 十六日港報接北京專電東督電奏奉天佳礦已查出有二百四十餘處擬委周從龍赴南洋招華僑附股開採○又電云張之洞派員清查川漢路賬項因有鑒於粵路之故○又電云御史奏近年中外大臣所上密摺雖不發抄惟屢見登之報章請旨嚴禁登載此項密摺○又電云學部進呈編成簡字課本請飭各省督撫大縣設學堂十二間中縣八間小縣六間○又電云外部宴各國送葬專使日使伏見首座餘依次排列○又電云擬派員分赴各國道謝派專使送葬○又電云日本伊藤函致外部論憲法事謂中國立憲宜取法德奧兩國○又電云澤公面奏各省正監理官任滿前放藩司攝政王不准○又電云度支部議准撥款三百萬以濟雲南分五期撥交○十七日北京專電云郵傳部已預備接收管理輪船招商局○又電云勞乃宣奏請僱外國保姆以護理宣統皇○又電

云十六日慶王設宴請送葬各專使○又電云達爾罕王到京控告徐世昌墾荒侵佔彭王之境界○

又電云順天府尹凌福彭與直藩崔永安有互相對調消息○又電云紛傳肅王將調外部鐵良調東三省總督錫良調郵傳部徐世昌調回民政部○又電云攝政王議軍機大臣添一漢人○又電云西藏事緊急擬令錫良專辦藏事○

又電云政府擬將趙爾豐開缺另簡川滇邊防大臣○又電云錫良力諫嗣後郵部不可因電政航業築路之事借外債辦理以免遺患攝政王爲之動容○又電云度支部因統一財政議將各省支應局裁撤○又電云贈送葬各國專使及參贊隨員等共費星一百零二座○十八日接北京專電云外部已將大東沙島確係中國領土之証據交日本公使現日使已允電回本國俟得覆電即飭西澤離去

彭島○又電云魯撫袁樹勛電外部稱德人於青島租界外擴張白餘里築造兵房請示如何辦法○又電云攝政王議派載振分赴各國道謝派專使送葬○又電云張之洞議定分科大學堂招舉人五員附生入堂學習除此不得入學

○又電云法部設模範監獄限期奏成立以爲各省倡各省亦限期明年成立○又電云陝甘總督升允奏立憲非出自兩宮本意不過

爲趨時起見併有詆毀宮廷之語攝政王大怒批殊不可解○又電云軍機大臣定新章凡爾各省按察司如不通律例者不得列名請簡○又電云度支部議奏請直隸長蘆鹽政歸部直轄○又電云載澤奏請將宮廷節儉情形降諭宣示民間○又電云直隸撫梁敦彥涉案外部責成汪大燮辦理○又電云此次梓宮奉移費比同治時略少

京事

○各國送葬專使名單 日本特派勅使 伏見宮貞愛親王 英國駐京公使 朱遜典氏 法國駐日本大使 塞拉爾氏 德國駐京公使 伯爵雷克司氏 俄國上議院議員 巴利接音氏 美國駐京公使 榮克義氏 奧國駐京公使 顧親斯基氏 瑞典駐日公使 羅連巴爾氏 德國駐日公使 巴接哥氏 西班牙駐日公使 維巴理氏 葡萄牙駐京公使 文吉氏 荷蘭國駐京公使 比拉氏 ○孫鴻被參 御史參資政院前派孫家鼐鴻倫爲總裁已歷二年該大臣等或差事過繁難於兼顧或頑固性成不以憲政爲然現各部院奏摺繕繕者已及半年該院無一字表覆似係有心阻撓非懲

# 叻報附張

大清宣統元年己酉  
三月廿九日禮拜二  
隨報派送不取分文

## 再續中國之武士道

及抵培蒙粵人某甲招待甲以豪俠自詡固客囊充初不作知還計者門下食客三千未必人自檢束知玉孔武有力待之有加禮由是漸成莫逆他客悉仰主人氣息事之唯謹且有執轡稱師者若輩遠客他鄉輒遭他人凌壓故勢不得不習刺擊以自防而抑知適足以釀其眼睚必報對勇門很耶有混名下山虎者潮州人孔武有力久客此間輒向他府人施其強暴彼受之者不能堪聯鄉人以籌抵拒虎亦召其徒以為對待故靡不遭其挫敗爭創益甚因畏之如虎縱屢狎侮悉不敢與較而彼此積怨亦愈甚時思報復以無人可以挫其橫不得已姑為隱忍及得玉頓壯其胆乃互相定計迫玉以不得不試搏虎之神勇偵虎常眷一妓寄籍于叻坡某院如非虎許可不准更延接他客客倘為妓所暗納甫聞虎至亟即避匿從不敢公然以觸虎怒蓋恐波翻臨海禍且不測也這計已决知虎非夜深不至妓院乃須早設筵于此邀玉至此即命妓以侑其饌酬酢半醉夜向未央故委玉于妓房而相率假他事以去唯互約少頃聞當再至竟其席玉待之久眠于烟炕吸芙蓉膏細領個中風味妓默坐于榻畔以喜客甫臨不致遺鞠之嫌而又虞虎之尋至至必讓事方寸間不禁疑疑跳下自失措旁皇虎已陡然入室見玉斗响嗚嗚傲不為禮嗚之曰若何人若何因而到此玉徐吐其煙故以半開半倦眼答曰汝何人何因而到此虎曰吾向包此妓按月供給於費不許他人涉足于此君亦未知可置不較即請去休毋再逗遛也玉曰院門外之神燈不見注有君之姓字我焉知此院係君建設者君且姑待俟吾煙燈既飲當即如命以行也虎聞是言知其諷已不禁雙眸欲裂洵洵撲前其怒殆不可測妓恐玉為所傷乃力牽虎裾

故制之以柔情而撒嬌曰咪筒咪筒等我叫但去言尚未已虎已從座間起輕其身妓手遂脫玉唯唯之以鼻睨之微笑虎遂縱步趨前力牽玉足擬即倒擲之于地殊不知竟如蚌蚌之撼樹竭力掣之亦復爾爾不禁駭甚欲轉奉以老拳而龜鵝輩已相將入室婉勸多方差幸不至演拆房之怪劇虎尚咆哮勢等狂噬詎妓別有伏虎柔術知玉已為他妓煽動之退理顧左右見虎悻然餘怒未熯乃銜以甘言射以媚眼輕舒皓腕牽其橫眠短炕遂令火油般氣熄息烟銷頃雖如磨牙吮爪之獅幸是已如影尾垂頭之犬窅其何所恃而具此絕大神通唯個中人自知之可不復道 未完

## 澳門

### 澳門近事

○西人函云澳門葡官因承葡政府訓令於昨禮拜二日徑將澳門烟碼強取自辦一事澳中之人因此議論紛紛查該碼商原為人和公司曾立合約每月繳餉三萬元與澳政府澳門鴉片

多係運往美國舊金山大埠觀美國近忽立例將烟禁止入境至是澳煙不能前往該餉商痛得報知澳門政府不能照原議合約每月繳餉三萬元祇願每年繳銀八萬元而已查原訂合約內有一款係由餉商貯按櫃銀十萬元另每月繳交餉銀若不照約而行則將按櫃銀充公澳門總督得悉餉商之實情遂將美國禁烟情由電稟葡京政府指明餉商不能遵照原訂合約而行可否訂別約辦理迨接葡京復電謂必須遵照原約而行至是澳督又復再電葡政府解說情形之難餉商生意已喪失夫為時已久葡京並無回音故昨禮拜二日澳督逼得遵依原約而將碼碼強辦詳請慎該碼碼由澳官督轄仍由華商承辦云

# GUTHRIE & Co. Limited,

白 告 司 公 限 有 里 直 牙

埃惹勝之三品酒此標之

酒銷流于華人各大公館

甚及多著名商人所購飲

一千九百零九年正月一號



蜜 酒

新嘉坡牙直里有限公司謹白

新嘉坡牙直里有限公司謹啟



企公牛乳天下馳名生白

本廠造製牛乳歷有年所為寰球第一色白而氣味甚香  
 得化學之新法其無上之妙品老年服之可以延重幼  
 年服之可能強壯銷數之廣英國為最日本香港新嘉坡

印度南洋 香港金山 澳門等處 每年產銷 五百萬箱 亦可謂盛 矣極矣富 此中國力 強戒烟計

會林立若以此乳服不但身體強壯且可資養生而體操  
 諸君尤宜時服精神百倍之於國於身裨益不淺願  
 諸君各請試之始信言不虛謬也

**Milkmaid**  
 BRAND  
**Milk**  
 Guaranteed  
 Full Cream.  
 Largest Sale in the World.



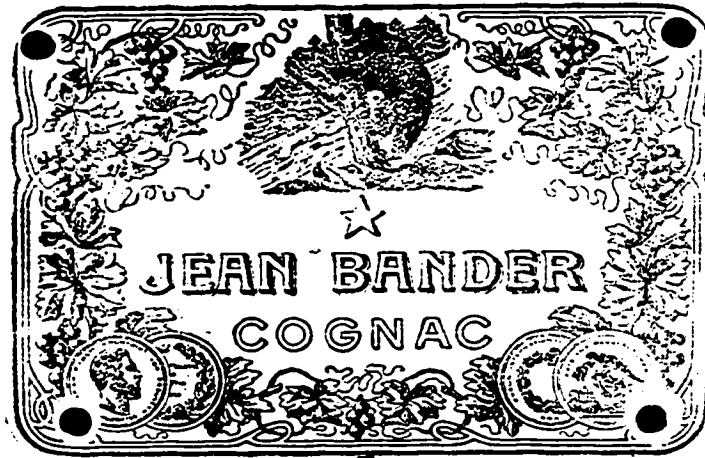
TRADE MARK

西一千九百零八年三月廿七號

企公牛乳公司主人謹白

# 名酒宜沽告白

啟者通佈 諸君知之燕登拿乃是角匿之萬蘭池酒雖  
 然此標沽出價值公平而照國家新章甚多他家著名之



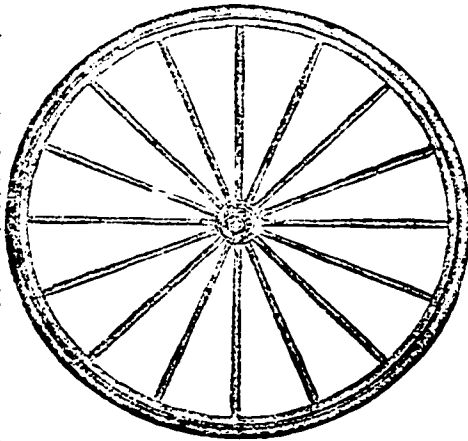
標頭祇能作為常酒入口本公司甚願告知 諸君無論

如何必須沽買燕登拿之角匿萬蘭池酒為佳特此佈聞

新嘉坡牙直里有限公司謹啟

THE STRAITS CYCLE & MOTOR Co., Ltd.  
11, BATTERY ROAD, SINGAPORE.

輪車上頂坡嘉新在



圖一輪一乳樹車手

此輪乃是在干英國第一著名哥惹里廠製  
造每對價銀三十五元  
本公司可保本公司之車輪比之他家車輪

能多用兩倍之久本公司之樹乳乃頂上樹  
每對價銀三十五元  
英一千九百零八年十一月四號

(司公限有車器機力得實) (號五十牌門街庫十坡嘉新)

流、毫無怯狀、狎妓無虛夕、非有特別之風汗、視死如歸、匪  
敢出此、夫以身強壯之人、充當兵隊、其必勇往直前可知、  
至營官階弁、又以慣尋私窺子者為最合格、蓋若輩之風、更大  
逾尋常尚尚、君其不以我言為河漢否、甲聞言、忍俊不禁、座  
客亦為之絕倒 煥

憲

大英欽命新嘉坡輔政使司 為招人投票承充工役事照得本  
國家現欲招人入崇承充工役為此示仰商民人等一體知悉汝  
等有欲承充工役者其票當于西一千九百零九年冥月二十號  
即華四月初二日中午以前投交本署以憑選擇茲將所作之工  
開列  
在丹戎吉藍之洋館內新建廚坊  
如欲知其詳細及總圖式者每日辦公之時可向營造司大才副  
查詢及取閱凡投票者其票必須寫明投交本署承充該工字樣  
并向營造司署大才副取討印便之票筒照式填寫方能合用至  
於索取之權任由國家核奪各宜踴躍慎毋觀望特示  
英一千九百零九年五月十三號

示



示  
英一千九百零九年五月十三號

風流人注意

十年來我國謀生維艱致每年均有二十餘萬之人來到南洋謀生  
計婦女祇居一萬之譜是則一個女人分潤廿個之男子也廿個男人  
配一個婦女其婦女之辛苦可知而近來南洋各行生意因酒不  
初唯花場並無減色仍是夜夜客常滿其生意之興旺豈因樽中酒不  
空故可勾引貪酒者乎(試觀近日報紙登載方便醫院花界題稱則  
知花界之盛)花界如此之盛而不患風濕骨痛而不生疔疔若果者

始創 LU'S SPECIFIC 去風虎骨膏

TRADE MARK 登錄商標

盧詩如監製

吾不信也然有病必有藥既患  
身骨痛花柳遺毒則須速用盧  
如所製之去風止痛膏以除  
花柳餘毒並治過身骨痛之症  
藥味甜適口服後脾胃大開食  
多進久服則補血種子其功之  
其驗之速大非尋常之藥可比  
風濕之速大非尋常之藥可比  
注意馬○內食虎骨膏大樽重  
兩價銀一元每打十元外洋  
每打十元小樽一元五角  
每打十元小樽一元五角  
大樽定價一元五角每打十五元  
小樽定價五角每打五元  
新嘉坡代售處  
老爺口萬山棧寶號  
大馬路中法大藥房 牛車水  
和堂 戲園街柯生堂 牛車水  
小坡大馬路柯生堂 牙科醫生  
小坡大馬路柯生堂 牙科醫生  
吉隆坡古路口文杏堂 芙蓉西南閣進公司 吡叻怡保英德藥房  
考學英國醫藥化學藥師福建省時如監製 總代售處新嘉坡孟嘉  
大藥房 一千九百零七年十月廿九號

源順街慈濟藥房 孟嘉大藥房  
小坡二馬路福誠軒藥房 外埠代售處  
吉隆坡古路口文杏堂 芙蓉西南閣進公司 吡叻怡保英德藥房  
考學英國醫藥化學藥師福建省時如監製 總代售處新嘉坡孟嘉  
大藥房 一千九百零七年十月廿九號

大英屬實勝越國家示

餉碼係由一千九百一十年元月一號起以三年為期意欲招人投票  
承充為此示仰商民人等知悉投票之期限至一千九百零九年亦不  
里月十五號即華閏二月廿五日上午九點鐘以前為止茲將各碼開  
列一 實勝越地方之烟碼由丹戎拿株起勝華士港計程四百五  
十英里均在其內而勿魯尼之早港由嗎喃港起至麻孟港止不在其  
內二 賭碼由丹戎拿株起沙農港在內 三 亞叻碼由丹戎拿  
株起沙農港在內 ○投票規則 一 投票必書英字將票封固交  
與實勝越之古精畢參政司 二 投票人分開各碼承充及以一票  
合元 三 國家不以價高者得及收他項之票 四 投得之人抑  
或眾人須有担保照約而行 五 欲知細情可赴新嘉坡代理人巴  
智申有限公司或赴實勝越古精畢參政司署查詢便特示  
西一千九百零九年二月八號

廈門同泰參行監製眉壽堂參茸佐元酒廣告

文明世界人競優強體質不充筋力不壯則無以奮精神而圖事業此近世衛生家於日用飲食之中求簡便養生之法所以有蒸釀液汁酒漿也本行搜求秘方詳加研究監製眉壽堂參茸佐元酒從中加重參茸佐以純良藥品配製成宜功用宏妙即身軀素健之人常飲此酒亦可充長精神滋補氣血潤衛生家不可多得之良品也本行在廈門廟後街開張參行自監製以來配銷各埠中外久已馳名自問頗可信心用敢登諸廣告謹將此酒主治各症并外洋各號代理發售列後諸君光顧者請認本行福祿壽商標為記庶不致誤

- 茲將參茸佐元藥酒主治各症列上
- 一治水土不服
  - 一治筋骨疼痛
  - 一治陰虛陽虛
  - 一治心胃氣痛
  - 一治氣血衰弱
  - 一治肢體麻木
  - 一治婦人白帶
  - 一治脾胃衰弱
  - 一治五癆七傷
  - 一治精冷陽痿
  - 一治手足濕濕
  - 一治水積蠱脹

附列南洋各埠代理發售處

暹羅 陳泰源 香港 德記洋行 石叻 德發行 三寶瓏  
 成林堂 檳榔嶼 杏春堂 小呂宋 樂泉行 四里末 美南棧  
 宏源棧 峇釐陵 允昌棧 嗎辰 萬興行 望加錫 泉裕行  
 坤甸 錦順昌 井里汶 義裕行 宋卡 吳源泰 炳記行

光緒三十四年九月初六日 同泰參行謹啓

WAH SANG.

PHOTOGRAPHERS  
 Developing and Printing  
 PHOTOS ENLARGEMENT.  
 AT MODERATE PRICE.  
 No. 15, High Street,  
 SINGAPORE.

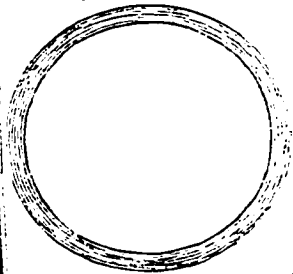
華生影相放大新張廣告

啟者本主人攷究泰西光學已歷多年復得真傳素于影相一道維妙維肖茲特在于大葛街門牌十五號創設華生影相生理置備中西男女老少各種趨時冠服椅桌以候 貴客光臨所影之相加多放大至七十寸而大小咸宜點景華美價從廉取藉帶微名茲除新張特此佈告

宣統元年閏二月廿三日 華生影相主人謹啟

THE FAMOUS PASIR PANJANG BICYCLE OUTERCOVERS.

著名吧實班讓樹膠外圍輪車客發



啟者本公司之著名吧實班讓腳踏車輪外圍樹乳現在特行沽出祇取最低之價三元 諸君欲知詳細情形請 玉臨本公司詢問便悉特此佈聞

宣統元年三月十六日 福蘭公司謹啟

嗎根代望即有利 銀行告白

啟者本銀行創設有年茲將本行情形詳開如左 本行批准共備本銀一百五十萬磅 取定本銀一百一十二萬五千磅 已收本銀五十六萬二千五百磅 盈餘積項共有二十五萬磅 本銀行總寫字樓在倫敦 凡諸仕商存寄本銀行之項其一年定期者以四八仙半息算 六個月定期者以三八仙半息算 三個月定期者以二八仙按日計算凡屬本銀行應為之生理本銀行均可承造 諸君光顧請移 玉惠臨面商便妥

大英一千九百零九年亦不里月十六號

嗎根代有利銀行駐叻總理人兒下十嗎謹啟

有屋招租

啟者有屋一間坐落武吉智嗎律門牌二百六十三號名曰基呂拿里甚近華影沙都之洋館 諸君租得可以修理租銀甚廉有欲租賃者請到尼亞呂拿拿實得力門牌一號向亞舍洵面商可也此佈

宣統元年二月十九日 亞舍洵謹啟

# 電 車 票 冊 發 售 告 白

啟者本公司所製之車票冊可以附搭本公司之電車現在  
麥堅西律本公司寫字樓發售每冊三十七頁每頁價值三  
占然而本公司每冊價值祇收一元以便各客附搭本公司  
之電車者可以省去十巴仙 諸君來購此冊者本公司祇  
收銀票及銀員不收小盾及銅仙而此冊由購得之日起可  
以用至兩月為止客若登車祇將此冊示知收車票人便易  
車票更形簡便特此佈 聞

大英一千九百零六年六月二十二號

# BUCHANAN.

苗加丹威實杞酒會供

英皇及我海軍之飲



酒係此酒為第壹上品

在於市上所沽威實杞

英一千九百零九年元月八號

葛娘公司謹啟

# 叻報附張

第 二

大清宣統元年己酉  
三月廿九日禮拜二  
隨報派送不取分文

## 實業

**籌防滬甯鐵路辦法** ○洋務局溫道鎮江關劉道會稟遵查新豐各處火車滋鬧各案並擬籌防辦法當奉江督批云滬甯鐵路自開車以來疊飭出示曉諭附近居民不許在軌道線內行走不啻三令五申乃近來仍有蠢蠢人命聚眾滋鬧之事頑梗不化殊堪痛恨現據溫道指呈查有孫正大結號暨午向不安分曾經鳴鑼聚眾與火車為難又訪聞文生修德向來好訟前此滋鬧均由該生暗中唆使以上兩人均住龍潭東北數里之孫家場應飭句容縣按名傳提到案分別訊究其新豐場滋事之案昨已批令查明為首之人勒限拿辦應仍遵照前批嚴飭丹徒縣王令責成董保依限指交訊明重懲倘屆限不獲即由道詳請懲處其以後防範之法應如該道等所擬責成沿路各縣將火車行駛迅速不能避讓以及撞斃人命車不任咎各緣由撰刻簡明告示廣為張貼日換一次並令地保各在所管村鎮捕鳴鑼不時切實傳諭務使家喻戶曉勿再冒險進軌遊行聚眾並責成鄉董隨時導解設有碗傷等事應稟官查辦不許聚眾違違違即嚴拿重咎該董董保等導解得力准由地方官稟明酌獎倘不得力即分別換革以示勸懲該路軌道綿長應飭江甯鎮揚江常三處巡防統領各按所管地段派兵實力防護不准稍涉疏懈倘再失事定惟該駐防營是問至請按軌道每十里設卡房一所駐兵十名一節查滬甯鐵路台同該總管理處本應練養華捕一隊雖已議定章程專任界內看守但現在軌線以內既屢出事端非增兵駐防不足以資鎮懾而江南巡防營隊只有此數且各有防地若令沿軌設卡按卡駐兵實屬不敷分布際茲庫藏支絀增練為難能否飭由路局酌籌經費按月撥解由官添練巡防隊一二

營專為巡護軌道之用候即咨商郵傳部核示遵辦又該路所用站長以及各項工役應由黃道慎加選擇隨時認真查察嚴行約束勿任倚勢欺壓激眾怒

**批令私礦充公** ○客民王樹榮在繁昌縣南鄉十八都丁家灣開挖私礦經稽查礦務委員金大令查出煤甚巨比即會縣將已出之煤萬餘石封存一面稟請上憲發落現奉勅業道批令充公並嚴懲私挖以維礦政

**新安煤礦招股** ○新安縣煤礦素稱富饒汪瀾鎮尤為特色該鎮舊有煤廠用土法採掘出煤極旺刻擬厚集股本用機開採改為有限公司並定招簡章七條以五十兩為一股另設公所專司經理已將章程刷印分佈

**電催川漢鐵路之興辦** ○督辦川粵漢鐵路大臣張相國日前電致四川總督趙大綱制軍謂粵漢鐵路候定借款合同不久即行開工修建而川漢路亦應急行興修因粵路與川路皆於漢口接軌各該省自應爭先建築便利交通請飭川路總理曾都郡速行籌畫開辦之法並會同漢路總理王秉恩議訂妥辦即速稟到以憑核定

**履勘牛頭山煤礦詳情** ○廣德州北鄉王村堡牛頭山煤礦刻經江督派委于道德懋馳往履勘此山自康熙年間奉上憲封禁民間惑於風水之說相持甚堅近年因中外礦師來勘已非一次屢屢奉派委會同印官切實開導頂固稍除現經于道勘得該山確係石質石隙原有老窿口二處亦經覓人入窿採尋據鄉民云煤初出露尚腐成塊而風燥日燥不久即成散碎恐非烟煤惟外人屢稱美產意似垂涎刻已議定由官籌辦藉杜覬覦然何時開辦尚無把握必俟于道回甯稟復後再俾端午帥察辦

勸界葡使起程無期 ○澳門勸界專使高而謙早經抵粵惟葡使尙未有起程確期探聞葡人須俟打聽中國諭旨高使如何權限葡政府亦給該葡使相當之權始能東來開議云

示限遷徙 ○澳門三宏鴉片煙公司自歸蕭滿洲代辦後葡政府曾飭代理人韓語吾公司之人趕速搬遷云該公司居址已爲皇家物業云云此屋約值十萬餘金未悉大堂街十六柱屋業是否亦一律充公也

不允設局 ○澳門鏡湖醫院董事擬在青洲及關兩兩道相連之處起建疫症醫局一所聞葡人以該地址與其避暑屋宇相近兼澳門疫症亦不甚多故拒阻之云

添派巡警 ○十六晚葡政府忽添派巡警守街以四名爲一隊首領長鎗來往通衢大道巡緝兵弁亦佩帶軍裝聞因查悉有匪徒多人潛由省城來澳欲圖不軌故有是舉云

## 水災

提防水災 ○十九日港報云連日大雨三水以上四江一帶陡漲據水居者言雨若不止勢必成災且恐較去年尤甚云云果爾則留心民事者須及早預籌所以提防之法矣

河水驟漲 ○十九日港報云梧州河水連日驟漲二丈餘水勢甚急幸各舖戶船艇早有防備不致爲水所損傷

詳報水漲 ○廿一日港報云前次大吏因春令已深雨未滋多竊恐停滯上游又蹈漫溢覆轍已特行電致四省左右兩江及梧州各道轉飭所屬州縣將該上游各江水勢漲縮情形隨時列報現悉日來已由西省左江各州縣次第分報來粵略以左江一帶自閏月以來雨水漸多近更一連數日下雨不止江水時有增漲上游一帶或高至數尺或及丈不等下游各處則積滯至丈餘及二丈幸奔流湍急隨漲隨消尚無停積橫漫之患各處山水亦未大發沿江村落均各安全無恙云

兩江水漲 ○廿二日港報云十八日佛山河道亦有西流到海至十九日正埠官堆步頭已被浸沒近海之西竺南義新浦口等街更水深數尺至二十日尚有長無退昨救災公所已僱輪趕運蔬菜分往各屬會同救護寄語各鄉基圍當及早籌備可也梧州河水漲發勢甚迫連番此水之來實因十五十六兩晝夜大雨如注河道以窄狹湍

流不及以致水勢連漲二丈有奇勢頗緊急各花艇妓女紛紛逃避河邊零碎竹木隨水漂流向幸各舖戶船艇及早預備不致大受損傷惟目下雨仍未歇水勢甚急恐有加漲之虞若再加漲則有不堪設想者

## 外交

俄人窺伺西藏警告 ○俄政府現特派專員帶同俄國外務部人員前往西藏查考喇嘛之社會及宗教業由俄京起程矣

哈爾濱會議納捐之結果 ○哈爾濱商埠前由俄人抽收捐欸致釀罷市風潮此事經外務部與俄公使交涉卒未轉圜現在哈埠各華商已得北京消息特於日前會議納捐問題謂外務部業已認可令我等照章納捐惟我商民之力實有未逮又知交涉甚難不能不仰體大部之意勉力認繳現在惟有求俄官輕減之一法如頭等商業原章納捐一千五百元改納五百元以七折作三百五十元其餘依次遞減聞各華商已將此款輸足送交交涉局矣惟俄國自治會滿意與否則尙未可知云

電飭高而謙就近稽查東沙島詳述 ○外部因粵督及該省自治會紳商屢次電告東沙島被佔情形請向日使爭議故特電訓界大臣高而謙飭其就近往該島查勘并詳細調查礦業漁業等事暨日人布置詳情電復核辦云

奔赴意國中興紀念會 ○農工商部昨通咨各省及札飭勸業道各商會畧云現准外部咨據意公使函稱意國於一千九百十一年(即宣統三年)舉行中興紀念會請華商赴賽等情華商如有願往者先期報部以憑核辦

## 諧談

嫖客當兵 ○甲乙二人在寓縱談時事、甲曰、近日祖國政府、屢飭各省督撫、速練兵、不得藉口經濟困難、視若罔聞、致誤大局、是以各督撫汲汲似兵訓練、竟成勁旅、惟應募者、率身弱胆怯之徒、恐難收兵強之效果、乙曰、各省練兵、祇向內地一方面徵求、無怪其然、若兼在南洋新嘉坡、一方面搜羅、則十數萬貔貅、不難叱嗟立至、奚患不能衝鋒陷陣、戰勝攻以乎、甲曰、何以言之、乙曰、吾思之熟矣、新嘉坡華僑、以嫖客爲佔多數、若以之充當兵隊、洵可誇地球無敵、何者、嫖客必身體精壯之少年、且邇來盛傳瘋瘋害人、若軍以愈忿風



利 直 南 一 限 公 司 告 白

本公司所沽之正命鐘標久已通行已蒙諸君所共鑒不意此酒清流遠盛奸商志圖射利以致魚目混珠不分美惡而諸君有吸飲此等假冒酒者為害甚大本公司不得不將此中詳細佈眾通知免受棍徒之害此不但本公司之益亦諸君同受之益也啟者所

近來竟有

棍徒假冒

本公司正

金鐘標其

標頭恍惚

本公司之

款式少有

不慎受害

甚深因本

公司所沽

之正命鐘

無不惜工

本係以酒

上質料釀

所以故會

飲此酒者

必知其益

遠近馳名

而無徒仿

冒酒之氣

新嘉坡五坡呼公公司  
 代理各項美酒上項家祖辦  
 特此佈告諸君已悉請認明



嘉怒鈕公司

自本界沽自所沽之標比之本公司則明瞭本公司所運到正命鐘標其標頭解已取印註冊凡有假冒此標者本公司定向公堂控究  
 中實知有欲購本公司正命鐘標者務必認明勿為假冒所誤而本公司正命鐘標有所升標頭為據茲將標頭三式附刊  
 報中以免誤認謹此佈 聞  
 大英一千九百零七年二月二十號  
 利直南有限公司 謹啟

BEHN MEYER & Co., Ltd. Singapore.

Sole Agents

FOR MESSRS. F. WOLFF & SOHN---KARLSRUHE.

白告司公限有也馬明

啟者特字通知茲將德國之加

呂士呂地方之爾夫烏呂及重

公司所造各種香水開列



士丹宜香水乃是上品香水

其味與本坡所製士丹宜物

料相同而士丹宜共有二三

款一乃士丹宜香水一乃士

丹宜片一乃士丹宜雪文



尼威亞拿香水乃是  
上品及甚闊奇味之  
香水此香水在于各  
埠人均稱為上品之  
物



山打兒尼香水乃是  
本公司所製其味真屬  
上品奇香

以上各種香水分裝大樽小樽多款在于本坡各店均有

發售 諸君採購幸勿誤購偽票為要此佈

大英一千九百零八年五月十三號

新加坡代理人明嗎也有限公司謹啟

即日行情

坤甸(塞牙武老)無賣出  
實勝(粗藤)無賣出  
魚標(長)又  
魚標(圓)又  
○籠葛士油  
大日標每箱

三元七角  
三元七角  
一元一角

烟土一箱  
叻錫士一箱  
叻甘蜜  
叻烏椒  
叻碩莪粉一號  
實勝越嶺莪粉  
實勝越白椒

賣出  
賣出  
賣出  
賣出  
無賣出  
出價

七百七十五元  
六十六元七角半  
九元零五占  
十一元二角  
三元  
十七元七角五占

匯票行情

足金 每壹萬  
金盾 每壹萬  
印度盾 一百元兌  
爪亞盾 一百元兌  
匯香港 銀行現銀票一百元銀行貼出  
商人三十日期銀票一百元銀行  
匯廈門 銀行現銀票一百元銀行貼出  
商人三十日期銀票一百元銀行  
匯安南 銀行現銀票一百元貼出  
商人三十日期銀票  
匯暹羅 銀行現銀票一百元值  
商人三十日期銀票  
匯小呂宋 銀行現銀票一百元值  
商人三十日期銀票  
匯加勝巴 銀行現銀票一百元值  
商人三十日期銀票  
匯泗里末 銀行現銀票一百元值  
商人三十日期銀票  
三寶龍 銀行現銀票一百元值  
商人三十日期銀票  
匯望加錫 銀行現銀票一百元值  
商人三十日期銀票  
匯仰光 銀行現銀票一百元值  
商人三十日期銀票  
匯加里吉打 銀行現銀票一百元值  
商人三十日期銀票  
匯上海 銀行現銀票一百元值  
商人三十日期銀票

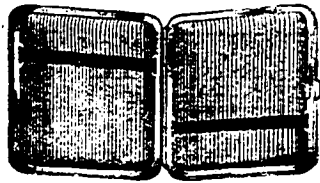
六十五元  
八元六角  
一百七十四盾半  
一百四十盾零二五  
廿二元五角  
廿四元五角  
廿四元五角  
廿六元五角  
十六元  
十八元  
六十五元五角  
六十七元五角  
一百十四元七五  
一百三十六元七五  
一百三十九盾半  
一百四十一盾半  
一百三十九盾半  
一百四十一盾半  
一百三十九盾二五  
一百四十一盾二五  
一百四十一盾二五  
一百七十三盾八七五  
一百七十五盾八七五  
一百七十四盾  
一百七十六盾  
九十六兩七五  
九十八兩七五

賣出 七元二角半  
又 五元四角半  
又 四元五角半  
賣出 六元五角  
又 四元五角  
又 四元七角半  
又 四元八角  
賣出 四元三角半  
又 四元二角半  
又 四元二角半  
無賣出 二元七角半  
無賣出 二元七角半  
無賣出 七元八角  
賣出 十二元五角  
又 十三元三角半  
又 十七元七角五占  
又 十八元  
又 十四元五角  
又 十五元二角半  
又 五元  
又 五元零五占  
又 七元二角半  
又 六元五角半  
又 五元二角半  
又 十五元五角  
又 十六元三角半  
又 七元三角半  
又 七元六角二五  
無賣出  
又  
出價 六元五角

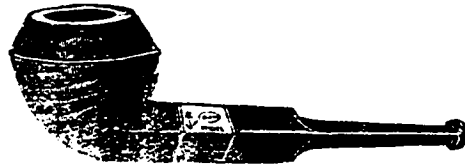
# Katz Brothers, Limited.

葛士兄弟有限公司

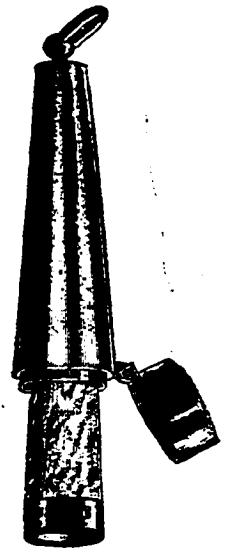
## 吸 烟 器 具



捲煙盒  
照圖一  
樣每個  
銀二元

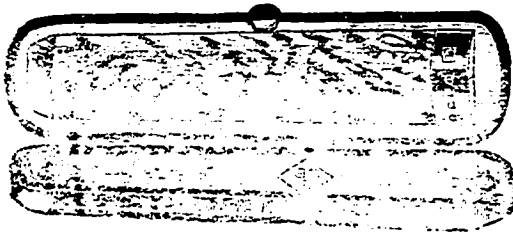


勿勝木製包  
銀烟嘴多款  
每個價銀由  
一元五角起  
至四元五角止

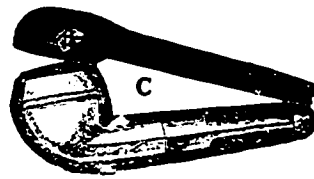


朱律嘴銀盒  
者每個八元

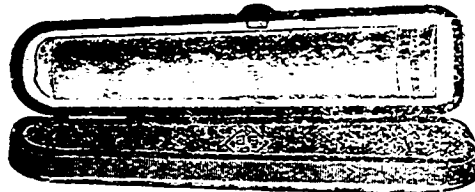
本公司內有  
他款金銀烟盒



煙嘴包  
金銀盒  
者每個  
銀二元



琥珀包銀煙  
嘴有盒者多  
款均照圖式  
每個價銀三  
元五角



琥珀包  
金朱律  
嘴照此  
圖式每  
個由二  
元半起  
至十元  
零五角

大正十九年九月  
百零八年九月  
月一號  
發行  
本公司啟

酒池蘭萬標車風正 酒池蘭萬國法正

WINDMILL BRAND Y.

店此均有發售  
 此酒必須注意  
 幸勿誤購假標  
 為禱此酒每樽  
 價銀一元各處  
 酒舖均有發售  
 宣統元年閏二  
 月廿六日  
 錦興公司謹啟



及啟入者樽本乃公係司法通國佈萬諸君蘭池知酒悉在坡中第一暢銷之酒諸君欲購以

記為標狗雙

悅喜然必試嘗經一許推所醫名由係酒池蘭萬標此

雙狗標為記



雙狗標為記

或製子提普用全酒池蘭萬標此保可

本為因廉最值其上市于在半角二元一銀價樽每

試一人眾供以流銷坡在酒之標此將欲司公

下列名店之酒此賣沽將茲

- 錦興 恒興 錦昌 和昌 密裕 清公 振源 榮德 泰昌 成發



售發酒品三

啟者本行督辦歐洲馳名三品洋酒來其叻發售其酒係白頭式發售有年沽飲諸君莫不稱其香爽奈近有無恥之徒假冒本庄三品酒款式以圖魚目混珠情殊可恨嗣後諸君欲買本行白頭三品酒者請細認



本號招牌之內有小紙包頭註明華字新嘉坡級明嗎也公司者始真若無此字樣即屬偽冒請為細認特此佈告

大英一千九百零八年正月一號

明嗎也洋行謹啟

售發酒池萬標案蜂上頂國法

敬啟者茲本公司由洋國督辦頂上萬蘭池酒來叻發售其酒清香酒郁醇厚異常飲之誠可令人長血氣壯筋骨悅顏色妙美無窮今市上所有萬蘭池酒無有能出其右者善補佐經中之妙品也此酒同惟



本公司一家沽出餘無別家出售諸君光顧請細認蜂窠標頭為記並細辨香味方不致誤價甚相宜倘有剽份之弊者所早移玉惠臨購買是幸

大英一千九百零八年正月一號

明嗎也洋行謹啟

售發酒蜜



啟者茲本行由歐洲辦到上等蜜酒來叻發售其酒甚佳茲將標頭印出請君光顧所為細認免致有誤近聞有無恥之徒假冒本行鎖匙標蜜酒出沽希圖魚目混珠最堪痛恨今本行再行核定於酒樽木枳內加一鐵鎖匙形以示分別倘諸君有知何人假冒請到本行報明即謝花紅銀二百大元經官訊定即能發斷不食言再此酒不帶販往加勝巴三寶瓏四里末等處其餘他埠均能運往並此佈聞

大英一千九百零八年正月一號

明嗎也洋行謹啟

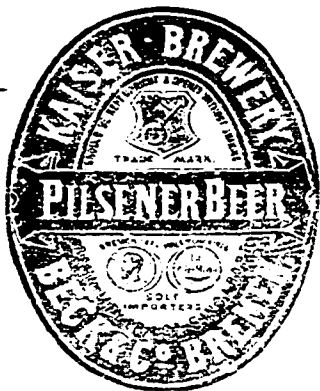
售發酒蜜烏



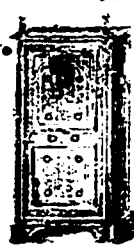
啟者本行向由歐洲辦到上等烏酒來叻發售其酒清香酒郁醇厚異常飲之誠可令人長血氣壯筋骨悅顏色妙美無窮今市上所有烏酒無有能出其右者善補佐經中之妙品也此酒同惟本公司一家沽出餘無別家出售諸君光顧請細認狼頭標頭為記並細辨香味方不致誤價甚相宜倘有剽份之弊者所早移玉惠臨購買是幸

大英一千九百零八年正月一號

明嗎也洋行謹啟



售發樹鐵名馳



啟者營生之道所最要者則惟儲蓄其次則惟銀兩然必須有以善藏始無意外此本行鐵樹所以為諸君之所共賞也啟者本行所沽之鐵樹久已馳名於東方一帶而於叻坡則聲名尤著至本行沽賣此鐵樹已有三十年之久其製甚為堅固保能避火且其鑰匙甚妙斷非盜賊等所能開計其樹全身均用鐵製成並無雜以木料且諸樹自前至今均為一式堅固並無有優劣之分至於各樹大小不一而價值則約一百元至四百元凡用之者可保其不礙焚燒即遇意外火災要亦無所損壞是以本行之鐵樹實為叻坡諸華商所喜購而本行每年所沽亦殊不鮮茲特為之錄佈倘諸君有惠顧者祈即玉臨選購為盼

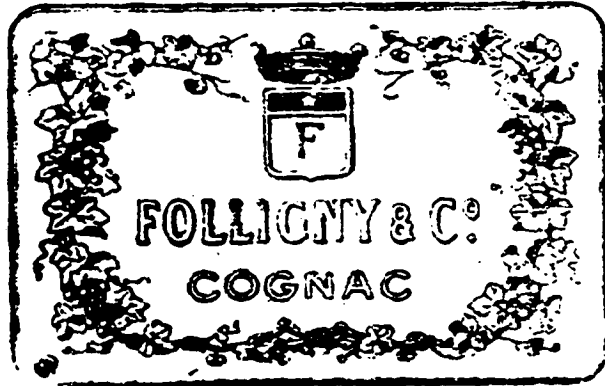
明嗎也洋行謹啟





頂上法國白製谷式

保家頂上法國酒



啟者本公司不惜重資專辦法國正庄上品酒製自谷式坡發售  
此庄之標名喚莫實德公司酒味醇厚價亦相宜本坡各大牌酒店  
不論多有發兌外埠亦已暢銷日見其廣 諸君欲買者請 移玉

莫實德公司

至本公司內探購不便 註明本坡各大牌酒店發售此庄之酒

恒興號 德月號 啟昌號 錦興號 德發號 上興號 錦華號

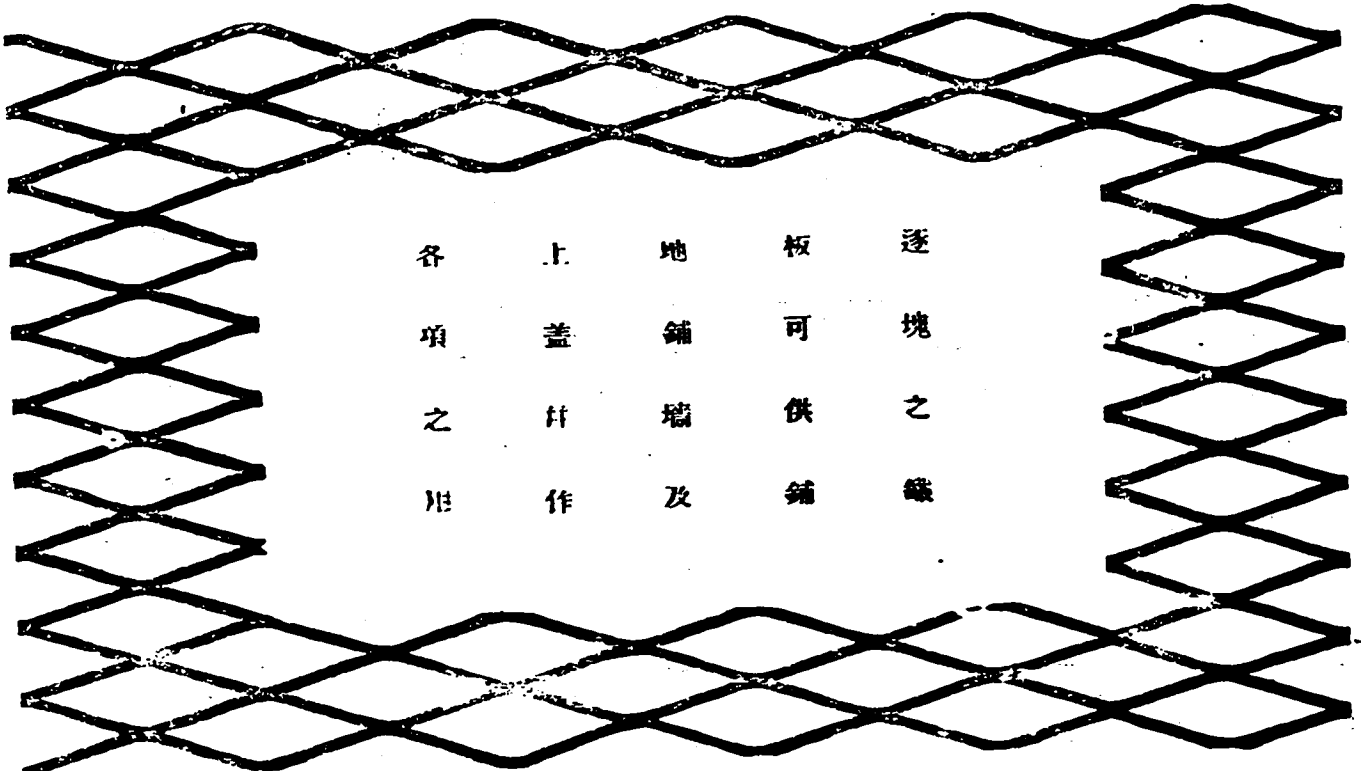
芳安號 恒德號 怡豐八司 安仁號

大英一千九百零七年八月廿六號

莫實德公司謹啟

# 牙 直 里 告 白

此種鐵板天下各國均已通用能助灰土而使之更堅以此而和灰土則省甚



逐塊之鐵板可供鋪地鋪牆及上蓋井作各項之用

以下所列各處皆有鋪

流此種鐵板

新嘉坡之大會堂

有祿大酒店

自來水池

吉隆坡之渣打銀行

網略之法國銀行

檳城之滙豐銀行

施廉國之參政司署及

甚多屋宇均用此種鐵

板本公司貯在倉中甚

多諸君有欲詢問詳

細者本公司深願詳為

解答特此佈聞

牙直里有限公司謹啟