

大清光緒卅四年

本館新開除禮拜外每日出報一  
紙如外埠均可函致本館取  
閱如外埠均可函致本館取  
也除日本英德法各國外復  
惜工本從英德法各國外復  
刊印各器以待與辦各書裁  
體活字及各式花邊等延有  
西文排印工藝甚精所有中  
印字大小機器均用精工刊

第八千零三十三號

# 叻報

(D零號四廿百一牌門力得實勞哥在館本)

印工緻絕倫並延有文士書  
寫各體文字現由上海購到  
各種書籍出售其書目另行  
刊佈所有各項價甚相宜再  
本館所登來札原擇其有益  
世道人心者附錄其有須無  
碍於人而後始錄其有須無  
成文以及支離費解者概不  
登錄嗣後諸君來札向祈  
自諒更須寫真里而後敢  
將原稿收回也本館謹白

戊申十月十四日

Printed and Published for the Proprietor by (一拜號七月二十年八零百九千一英大) Ho Joo Koh at No 124-D, Cross Street, Singapore.

## 奸商欲以偽物騙美 兵之可誅

於懸迷有無之地。而出其真物  
以求售焉。則趨之若鶩。出其  
偽物以求售焉。則避之若鶩。  
此自然之理也。然有時魚目混  
珠。真物反久貯積中。偽物則  
暢銷市上。此奸商售贗之術。  
層出不窮。年中藉以取同胞之  
金錢者。不知凡幾。詎料以此  
術騙同胞者。竟欲以此術騙外  
人。嗚呼。奸商之罪。可勝誅  
哉。吾蓋觀於月前廈門陳列所  
。因港商某欲買之金戒指。  
係用偽金所造。被美兵識破。  
致開鬧停市一事。而不能已於  
言也。妄為之擬其罪狀。則有  
四焉。

一曰辱國體。美艦來遊我國。  
榮蒞廈門。政府撥款派員接待  
。為我國空前之盛舉。然則廈  
門之接待。即全國之接待。廈  
門特為全國接待之代表耳。廈  
門增榮。即全國增榮。廈門受  
辱。即全國受辱。是此次之接  
待。宜如何慎重。勿失禮儀。  
以全國體。所以必設巨款者。  
恐接待之物有未週也。所以必  
派大員者。恐接待之禮有未誠  
也。國體所關。安可輕視。况  
中國為文明最先之國。不以不  
知講求物質。是以由美商。

致為外人所欺。究其聲名文  
物。實冠地球諸國之上。詎可  
佛頭著糞。被人譏彈。乃不料  
陳列所有此怪劇。雖接待各節  
備極優隆。亦變為簡慢。不免  
為外人竊笑矣。

二曰生惡感。美艦來華之消息  
傳來。政府喜形於色。預備歡  
迎。及美艦抵廈。美之軍官士  
卒。見接待場之鋪陳華麗。實  
屬喜出望外。是彼此固具一美  
好之感情矣。有此次之美感情  
。則從此兩國睦誼。日益加厚  
。太平洋和平之局。更形鞏固  
。况美艦來遊。實中美聯盟之  
導線。中美若能聯盟。則得一  
強國幫助。吾國之強。可指日  
以待。甚為吾國之福。奈何人  
以親厚待我。我以欺詐待人。  
美感變為惡感。聯盟之前途。  
恐生窒礙。雖曰小疵不掩大醇  
。然一事苟其餘皆苟。不免為  
外人斥責矣。

三曰損商場。陳列所之設。搜  
羅我國最精良之製造品。以備  
美兵購取。實為商務上起見。  
聞美兵之所購取者。幾有肩  
摩踵接之勢。彼意以為異日持  
之返國。猶得曰。此中國之貨  
品也。使皆皆精良。能投外人  
之所好。他日運售出洋。必獲  
厚利。是此舉大有益於商務矣

。為管理該所之委員者。正宜  
留心選擇。勿使偽物混雜其中  
。致被外人指摘。蓋商場最重  
名譽。名譽一得。則萬眾所趨  
。名譽一失。則伊誰問鼎。此  
必然之理也。而我中國現當整  
頓商務之時。與土貨以塞漏卮  
。斷不容有此賤偷。以阻礙商  
務之發達。奈何竟任港商某號  
。以偽物搭竄。不亦有損名譽  
耶。

四曰招物議。美艦來華之事。  
各國視線所集。良以庚子各國  
賠款。美國獨能退還。今復派  
艦來遊。則中美兩國之邦交。  
日益親密。各國有識之士。莫  
不竊竊議之。謂美廷此舉。不  
特敦篤邦交。且足為中國圖強  
之一助。蓋中國之弱。在海軍  
未能規復。美艦之來。俾中國  
得睹軍容之盛。而知規復海軍  
之不容稍緩。固具一副熱腸也  
。海軍一興。中國之強。未可  
限量。則此次中國感激美國之  
深情。必厚禮優待。自在各國  
意料中。迨陳列所之怪象一出  
。未免于外人口實。將必致  
傳之報端。謔笑五洲。能免乎  
哉。嗟乎。美艦來遊。為歷來  
未有之盛事。故接待優厚。以  
修地主之禮。以悅來賓之心。  
後世史冊中。當亦著為美事。  
今因陳列所之偽物致有此四失

。為管理該所之委員者。正宜  
留心選擇。勿使偽物混雜其中  
。致被外人指摘。蓋商場最重  
名譽。名譽一得。則萬眾所趨  
。名譽一失。則伊誰問鼎。此  
必然之理也。而我中國現當整  
頓商務之時。與土貨以塞漏卮  
。斷不容有此賤偷。以阻礙商  
務之發達。奈何竟任港商某號  
。以偽物搭竄。不亦有損名譽  
耶。

之蘇丹來遊爪地因為該蘇丹甚喜仿效爪亞土人耕田之法是以此來欲雇爪人歸島以興農業云

○熱心公益 越南福建帮現在提倡將該帮義祠改為醫院集議數次捐至八萬餘金聞擬捐題十餘萬即行鳩工庀材其熱心公益誠足欽佩矣

### 本坡

○美艦過坡 昨十三日美國艦隊中之戰船十六艘駛過本坡港口而該艦隊未到之先早派文警船名央端來泊港口外預為通信據央端之管駕官竟威初報該艦隊將于昨晨八點鐘到叻嗣因十二日下午該艦隊駛至距叻一百四十五海里處統帶該艦隊之水師副提督士卑里以無線電傳知央端告以中途遇雨故行程略緩誠恐翌日上午十一點鐘以前本艦隊不能駛抵新嘉坡海峽等情央端管駕立即據情知照坡督轅中及各公署迨至昨日升旗山上司旗吏預行瞭望十點四十五分鐘即已瞭見艦隊自東而來而將午時本坡船政司及督轅總文案暨兩三警吏等同到然申碼頭乘坐車得刺小官輪駛出港口守候屆時果見輕煙縷縷自東方來有頃烟色漸濃則艦隊至矣觀其戰艦十六艘均塗白色再閱八分鐘即鐘鳴十一點時該水提士卑里

之座駕鐵甲戰船千尼地吉首先鳴炮為禮升旗山亦鳴炮回禮于時逐艘駛過小官輪前船政司等與艦上將弁互相作禮維時該艦隊所過之處相距然申碼頭七海里故人在碼頭上雖能入目而不甚分明計彼戰船十六艘分為兩大隊其第一隊中之千尼地吉號即水提座駕 華門 千沙士 免尼梳打 均一萬六千墩 第二隊 左治亞 尼巴刺士加 烏查時 勞侯倫 均一萬四千九百四十八墩 其第二隊中之第一分隊 魯士晏拿一萬六千墩 華衣尼亞一萬四千九百四十八墩 美梳里 奧么均一萬二千五百墩 第二分隊 威士千仙 加沙宜 衣利拿 乾得奇均一萬一千五百五十三墩

諸艦去後船政司等仍乘小官輪回至然申碼頭各自歸署探聞央端文書船定于明日開行與該艦隊同至高浪務取齊停泊十日然後歸國云

○死册例登 本坡國家册報計至西去月廿八號止一禮拜內坡中居民身故者三百零六人其中華男一百八十八名華婦四十七口合計二百三十五名口餘為他籍之人又內有霍亂症十宗九男一女中有一宗卒于洪津山

○毆毆被逮 前夕十二點半鐘小坡桂蘭街有華人私會對面五

圖如臨大敵五百八十號及八號差聞警馳至拘閩人陳可佛瓊人林金秀等五人送案今日府訊首二四名每罰銀十五元餘每罰銀十元

○續獲劫匪 前報後港叻產華人吳鍾林被劫後拘獲十一人一節今復由六百六十一號差緝獲潮人陳慶興送案廿七日一并提訊

○異魂同歸 石叻門船澳駕板折斷壓死二粵人傷一人已見前報今傷者為粵人阿三腰骨傷甚昨日已在醫院斃命矣吉靈人拿禮沙美昨夜在東陵界運謙律懸樹蔭死今早已由差見報驗埋矣

○重懲竊匪 閩人黃勇寓淡申律二百六十六號門牌買菜為活初六早挑担鎖出門外有同籍人陶存毀鎖啟門入寓竊其褲頭帶值銀一元內有銀幣八元為黃友所見執之交差送案今日府訊判禁九閱月

○剪絡遺擒 吉靈人武下勿昨日十二點鐘行經海實得力有數華人潛近其身一人探袋竊去銀幣四十五元即遞交別人携去武拘獲探手粵人劉阿傳交差送案

○緝獲通妻 閩人林利油漆為乘借妻子偽寓豆付街門牌五十六號差獲余氏名妹生子已三人矣林有同籍友人李龍賦與無業

作百年之約而林固不知也初九早以工作外出比返則妻與李不知所之矣詢問同寓人始知妻與李通相約逃去乃報案請緝密為查訪嗣偵悉二人輪居無定近潛

在力申律稅房而寓候船返華十二早親往查探途中見李偕妻共乘手車而過乃呼五百八十七號差拘二人送案焉嗚呼妻猪既去野鴛鴦難馴既占入宮不見之凶難卜覆水能收之效矣

○懷刀何往 粵人陳阿義前夕二點鐘身懷刀械行經牙龍律為三十七號暗差搜獲送案今日府訊以陳意欲行兇判罰銀廿元不完改禁十四日

○更正 昨報壓斃閩童一則中之第二行首有萬山號亞答屋毀塌一句其中號字乃係衍文實則萬山兩字即方言工廠之意竊恐閱者誤會故正之

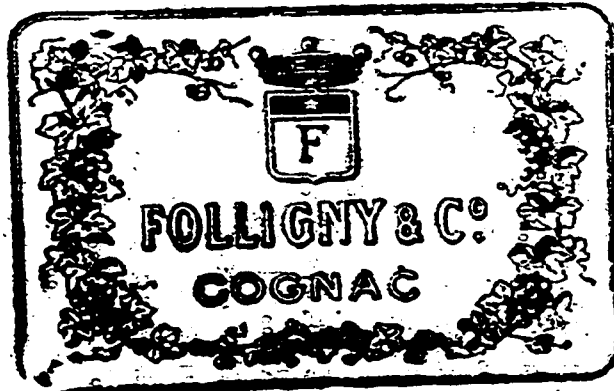
○諭領憑照示 大英新嘉坡國家示 為曉諭換領憑照事照得現在給憑諸人員定于一千九百零八年利心末月廿二號禮拜二會議為此示仰商民人等一體知悉爾等有欲觀看換領憑照人名單者可于辦公之時前往輔署及護署可也各宜知悉毋違特示

大英一千九百零八年十二月七

### 告白

頂上法國酒自製谷

保家頂上法國酒



啟者本公司不惜重資專辦法國正庄上品酒製自谷忒來坡發售  
 此庄之標名喚莫實德公司酒味醇厚價亦相宜本坡各大牌酒店  
 多有發兌不論外埠亦已暢銷日見其廣 諸君欲買者請 移玉

莫實德公司

至本公司內探購不便 註明本坡各大牌酒店發售此庄之酒

恒興號 錦昌號 啟昌號 錦興號 德發號 上裕號 錦華號  
 芳安號 恒德號 怡興公司 廣仁興  
 大英一千九百零七年八月廿六號 莫實德公司謹啟

藥酒發售 ○啟者此藥酒由德國皇家大醫生專心博考知有金  
 雞鐵樹產自德國壽如松柏之年採其精華煉提神益氣靈芝等道而  
 成昔年曾經呈送美英法德奧俄國及天下諸大邦統計由各  
 國皇家大醫士三百餘名考驗獎賜手書共三百餘緘均稱讚此  
 之功治男女氣弱血虧精神困倦筋骨痠痛不思飲食胃口呆滯頭  
 眩眼花心驚恍惚不成寐腎虧失調小便淋瀝如飯湯等症長寒發冷

金雞鐵樹功補藥酒

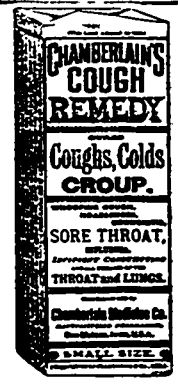
請認此標為記



癩症以及婦科月經失調  
 或臨經腹痛病人後愈欠  
 補有疾無疾皆可量而  
 飲大能精益補虛更能治  
 陽痿難舉之疾婦人飲之  
 能溫和子宮養顏肥體永  
 無疾病相侵本局開創經  
 三十餘載歷來不惜資本  
 悉心製煉藥水藥油藥酒

丹膏丸散屢試驗而德君醫生保赤存心無論內外  
 新奇難症請臨診視藥到回春貧者不過索回藥費  
 概免謝儀倘蒙 惠顧祈到本藥房選沽自當格外  
 從廉此佈 大英一千九百零四年十月廿九號  
 新嘉坡土庫街德神農大藥房謹啟

占勿倫咳嗽藥 ○此藥能治咳嗽 傷風 哮喘 各種



喉症心症 切勿忘却以為咳  
 嗽并非危症蓋因咳嗽能發現  
 肺熱及嗽血吐血之症 占勿  
 倫咳嗽藥可以消除患處能治  
 喘痛之症及消除大聲咳嗽能  
 救喉中血粒而使咳嗽通順以  
 便晚上安眠 占勿倫咳嗽藥  
 并無鴉片在內係用草木製成

各處均能購買 小樽五角 大樽一員  
 大英一千九百零八年四月二十一號

麥嘉里士打公司告白 ○啟者花西呂碼頭牛奶乃係上等  
 之物及其價甚廉此牛奶人人皆知乃以胡蝶為標分為三款  
 青標標乃係正午其質不稠及無甜味然而全屬真正乳酪  
 白標標者亦無甜味純屬牛奶其質不稠皆係乳酪 宜記時表之  
 名利



紅標標者其質稠濃而有甜味乃用上好蔗糖和勻致保此乃上等  
 乳花西呂有限公司所賣金時表對換一定多數包確之紙在于乳酪  
 及牛奶并須認明麥嘉里士打公司收入此佈  
 大英一千九百零七年十一月廿五號  
 麥嘉里士打公司謹啟白

利直南有限公司告白

本公司所沽之正金鐘標久已通行已蒙諸君所共鑒不意此酒清純適宜奸商志圖射利以致魚目混珠不分美惡而諸君有吸飲此等假冒酒者為害甚大本公司不得不將此中詳細佈眾週知免受棍徒之害此不但本公司之益亦諸君同受之益也敢者所

根徒假冒

本公司正

金鐘標其

標圖快健

本公司之

款式少有

不慎受害

甚深因本

公司所沽

之正金鐘

標不惜工

本係以頂

上質料釀

成以故會

飲此酒者

皆知其益

遠近馳名

而棍徒假

冒之酒氣

味勝同損

新嘉坡五坡嘉新  
 專辦祖家項上美酒務  
 依此標明認此佈



嘉怒鈕公司

得大異其其所故之價比之本公司所運到正金鐘標其標頭經已稟官註冊凡有假冒此標者本公司定向公堂控究  
 如不實知有欲購本公司正金鐘標者務必留神細察勿為偽售所誤再者本公司正金鐘標有所刊標頭為據茲將標頭三式附刊  
 報中以免誤認此佈 聞  
 大英一千九百零七年二月二十號  
 利直南有限公司謹啟



啟者此標頂上香水本藥房  
 均有發售之淘為居家出門  
 均不常少物也 諸君欲購  
 者請可 玉臨試之便悉  
 英一千九百零七年七月十  
 號 渣打銀行隔鄰 尼巴嗎西  
 藥房謹啟

嗎根代望即有利銀行告白 ○啟者本銀行創設有年茲將  
 本行情形詳開如左 本行批准共儲本銀一百五十萬磅 取定本  
 銀一百一十二萬五千磅 已收本銀五十六萬二千五百磅 盈餘  
 積項共有二十一萬磅 本銀行總寫字樓在倫敦 凡諸仕商存寄  
 本銀行之項其一年定期者以四八仙息算 六個月定期者以三八  
 仙半息算 三個月定期者以三八仙算 來往短期數則以二八仙  
 按日計算凡屬本銀行應為之生理本銀行均可承造 諸君光顧請  
 移 玉惠臨面商便妥

大英一千九百零八年亦不里月十五號

嗎根代有利銀行駐叻總理人兒下士嗎謙啟

輪船啟行告白 ○啟

者萬承成輪船及嗎也輪船常

川往來本坡 文島 巨港

諸君有欲寄貨掛購船單者請

到本代理人福盛公司相商可

也此佈

英一千九百零八年三月十一

號

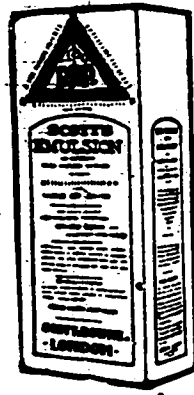
代理人羅棉申律門牌廿八號

福盛公司謹啟

SCOTT'S EMULSION

慈母可

以安心



一千九百零五年十月十九號路頓教士打布道一百九  
 十九號門牌付來證書云小女為嬰兒中之最衰弱將出牙

時屢受抽筋之症危幾喪命常以為不  
 可養育所服藥石全然無功後試司各  
 脫滋補乳白鱈魚肝油現變一強壯小  
 孩兒矣余等深信他今日之強壯乃托  
 賴上帝得司各脫白鱈魚滋補乳肝油  
 之功他常多取食焉 比加帶



何以得治緣由

上等維科由鱈魚肝油為大  
 下藥料之至良品也所以司  
 各脫魚油不計其價高昂仍  
 不用別變魚油一定有益且  
 加以司各脫妙法將油製成  
 功實使小孩至弱胃力亦可  
 易於消化倘認真包上有漁  
 人負魚標號然後採買者方  
 得上言各標功效倘買別家  
 魚油儘可先決為無益奉勸  
 父母者一知其子  
 女性命妨礙則不  
 可冒險而應採買  
 司各脫滋補乳白  
 鱈魚肝油試觀爾  
 之子女同否比加  
 之女好食此油也

McKENZIE'S Specific for Gout, Rheumatism Lumbago and Sclati.ca

住宅招租 ○啟者茲有華人三住宅一所坐落里峇峇里律  
 門牌一百零六號意欲招人租賃 諸君有合意者請到本館商定即  
 能居住此佈  
 光緒三十四年三月廿二日 峇蘭打館謹啟

麥千西專治脚瘋症  
 痺症 腰痛症藥水 此藥水乃是麥千西所製  
 已有多人服之皆驗每樽一元二角半  
 本公司坐落禮佛不厘士門牌四十號又設分局  
 于掃勿里芝律門牌八十三號特此佈 聞  
 英一千九百零七年正月十八號 七念七

新嘉坡藥房有限公司謹啟

大英欽命新嘉坡輔政使司 為招人投票事照得本坡國家現  
欲招人入票承供紅白石為此示仰商民人等一體知悉汝等有  
欲承供者其票當于一千九百零八年十二月二十一號拜一  
即華十一月廿八日中午以前投交本署以憑選擇茲將所需之  
數開列

二寸半紅石以供 摩拿威士打律 亞爾刺耶律 東路  
秀尼范得 登尼律 里利噶打里律 淡卑尼得 淡申律  
巴質利利得 程非律之月 二英寸白石以供武吉老  
律之月

示

如欲知其細情及觀圖式者可于辦公之時向營造司署大才剛  
至前復若月老考考其外必多須查明投交本署承供此石字樣  
并向營造司署大才剛取封印之票信照式填寫方能合用既  
欲其票信之前須將票費銀五十員交與庫務司領回單據以便  
將單呈呈日方能包耳考信係已取中其考于一月之內訂就合  
約抑或令其挂保若無照此而行即將原票之銀充公至于  
乘取之權任由國家裁奪各宜踴躍慎勿觀望切切特示  
大英一千九百零八年十二月七號 示

創設中國商務輪船會社有限公司招股節錄起暨內外各  
埠担任分局設立信當銀行同人等適登前報茲求參加中  
華商務總會華商同人芳名續錄如後

- |      |      |     |     |     |     |     |
|------|------|-----|-----|-----|-----|-----|
| 蔡子庸  | 吳壽珍  | 黃福  | 林維光 | 李兆南 | 顏煥年 | 張善慶 |
| 廖正典  | 謝有祥  | 陳仙精 | 李智安 | 顏石真 | 劉水萍 | 張扶水 |
| 張霞生  | 陳德潤  | 林順池 | 吳顯祿 | 陳敬庭 | 廖升龜 | 陳敬堂 |
| 陳榮光  | 歐陽子德 | 黃江承 | 楊清海 | 林陽佐 | 林添生 | 黃雲輝 |
| 李江泗  | 王弄傑  | 盧新科 | 何若松 | 羅卓甫 | 朱子俾 | 吳有勝 |
| 梁敏修  | 朱星南  | 朱祝宸 | 陸寅像 | 邱雁賓 | 楊錫爵 | 梁業厚 |
| 歐陽芹普 | 梁鏗   | 麥碎朋 | 胡甲軒 | 牙登甫 | 黃討唐 | 廖子毅 |
| 簡弼臣  | 李星南  | 黃廷達 | 材啟興 | 張慶者 | 李子學 | 吳湘復 |
| 黃少卿  | 陳寶三  | 謝樹看 | 王子聖 | 杜百松 | 盧耀南 | 李喬生 |
| 容袞裳  | 何雪庭  | 梁社全 | 張鳳華 | 黃少任 | 謝克佳 | 沙榮發 |
| 何輝南  | 李嘉揚  | 岑有芳 | 陳心身 | 江雨龍 | 郭子廷 | 張馬業 |
| 謝少香  | 陳梓木  | 岑照臨 | 黃景榮 | 黃仲輝 | 登德軒 | 羅英才 |
| 朱榮初  | 胡梓名  | 陳瑞泉 | 石振  | 溫振發 | 陳瑞祥 | 陳少江 |
| 何明生  | 雷昆垣  | 梁瑞岐 | 陳振秋 | 朱育之 | 林子英 | 黎春媛 |
| 林植南  | 張帶   | 胡仲凱 | 溫復山 | 翁錦頁 | 唐萬生 | 梁乾初 |
| 朱岳卿  | 楊壁昌  | 劉若垣 | 鍾澤  | 譚焯九 | 盧耀堂 | 譚慶雲 |
| 高仲航  | 羅應龍  | 容建卿 | 梅連松 | 林炎  | 黃名  | 陳若貽 |
| 周能甫  | 李徵五  | 蔡大道 | 李榮佳 | 海琴  | 盧捷鵬 | 陳傑生 |
| 陳仲堯  | 宋煥初  | 黃江生 | 黃少吟 | 葉季允 | 梁仲煒 |     |

庚申年十一月十四日 中國商務輪船有限公司謹啟

廣東華善仙先生述說如何報答草廉士大醫生紅色補丸之深恩  
華君善仙廣東新關之大富也計供是職卅有九年因老告歸優游鄉  
里其所以得享遐齡者皆歸功於草廉士大醫生紅色補丸之能力使  
之精神強健身體康甯焉茲將華君來翰附錄於下云○余夙患足疾  
兩腿腫痛真可曾喻有時痛甚竟致數日勉強臥床不能獨自行走即  
或偶欲動步自彼至此必須倚人左右扶持余因雙足痲痺使全體皆  
受疾病痛不欲生自覺如此軟弱不禁潸潸出涕每思己身本為靈動  
之軀乃竟受此酷慘之刑不得自由強作憐人何使我至於此極也  
余念四肢疼痛以致辦公之處未能時至公事未免廢弛雖常試服多  
藥多費醫皆無效驗一日偶獲小書一本見所載草廉士大醫生紅  
色補丸功效之神奇遂購服  
一瓶便覺大有轉機於是  
速服之痛苦全消步履安詳  
無須賴人扶持余友見之大  
為詫異矣余現年六十有六  
身體康健精神常無異少  
時益信此誠為奇藥之大功  
並心感草廉士大醫生藥局東  
主之深恩甚願允許草廉士  
大醫生紅色補丸用余之保  
證廣告於世○草廉士大醫生紅色補丸能復新男女老幼之氣力  
是丸治疾有清血和血之功使全體能生潔淨有力之新血在全球中  
已醫治無數之疾病即如 風濕骨痛 腎骨痠痛 胸膈飽悶 胃  
不消化 用務各病 頭痛頭暈 山林瘴氣 腦筋無力 諸虛百  
損 少年食老 左癱右換 腦氣衝心 瘡疥癩疹 皮膚諸症  
以及婦女經水不調男子操勞過度等症服是丸力能全愈患病小孩  
力能強健焉 中國各處藥局商店均有代售或直向上海九江路  
字第八號 草廉士大醫生藥局中國總發行處購買亦可 價銀每六  
樽大洋八元 每一樽洋一元五角 遠近郵費一律不取 或在  
新嘉坡第一度吊橋脚 草廉士大醫生總藥局購買亦可 每六樽價  
銀七大元 每一樽價銀一元二角半 實為力銀

換演新戲告白 ○啟者本公司環球遊歷火車之電影戲與  
真無異今特通知將價改換為列于左 一號位每觀一次二角 二  
號一角 一號三次五角 二號三次二角 今夕演遊 海咽北  
多華橋等劇 呂尼舍及打摩牛 衣士燕往車加刺里及衣嗎非火  
車 尼巴士及威修威亞火山 五分鐘觀英京熱鬧處 紐威呂士  
此佈

英一千九百零八年十二月五號 環球遊歷火車公司謹啟 三

痛不欲生



照王生久仙

色補丸功效之神奇遂購服一瓶便覺大有轉機於是速服之痛苦全消步履安詳無須賴人扶持余友見之大為詫異矣余現年六十有六身體康健精神常無異少時益信此誠為奇藥之大功並心感草廉士大醫生藥局東主之深恩甚願允許草廉士大醫生紅色補丸用余之保證廣告於世○草廉士大醫生紅色補丸能復新男女老幼之氣力是丸治疾有清血和血之功使全體能生潔淨有力之新血在全球中已醫治無數之疾病即如 風濕骨痛 腎骨痠痛 胸膈飽悶 胃不消化 用務各病 頭痛頭暈 山林瘴氣 腦筋無力 諸虛百損 少年食老 左癱右換 腦氣衝心 瘡疥癩疹 皮膚諸症以及婦女經水不調男子操勞過度等症服是丸力能全愈患病小孩力能強健焉 中國各處藥局商店均有代售或直向上海九江路字第八號 草廉士大醫生藥局中國總發行處購買亦可 價銀每六樽大洋八元 每一樽洋一元五角 遠近郵費一律不取 或在 新嘉坡第一度吊橋脚 草廉士大醫生總藥局購買亦可 每六樽價銀七大元 每一樽價銀一元二角半 實為力銀

# 叻報附張

大清光緒三十四年

十一月十四日拜一

隨報派送不取分文

## 晉撫寶棗奏陳禁煙辦法

一禁種 查禁煙一事、各省情形不同、應各就地勢民情、統籌利害、澈究始終、庶不致畏難而自阻、晉本產煙之地、幾於隨處皆是、其土性所宜、山崖水澗、不宜於他穀者、偏宜於種煙、用力不多、而獲利甚厚、自民間日用、以致輪賦納釐、半皆取給於此、以晉省極瘠之區、比年以來、公私用度、尙未至十分竭蹶者、率皆藉是爲周轉、相沿日久、遂致習染愈甚、受害亦最深、自前年開辦統稅、餉源已驟見短絀、若概行禁種、不特煙稅欸無可收、即兩忙正賦、恐難應時完納、一切路礦集股籌捐、亦將大受影響、情勢所至、無可如何、現屢奉明詔、諄諄以力除沉痾、盡絕根株爲務、權宜輕重、豈容因財致困難、遂涉遷就、亟需籌商截辦法、庶幾實效可期、分年減種之議、專以查畝爲要領、然考察實有難周、辦理易涉紛擾、小民戀此厚利、嘗試多端、歲月遷延、終且有明減暗增之慮、現當沉瀆既深之後、自非雷厲風行、立予禁絕、不足收畫一整齊之效、惟有一律禁種、俾闔境土庶、曉然於禁煙之必需實行、無可異辭、此後新土不收、舊土日少、將吸煙者不禁自絕、斯爲執簡御繁之道、實亦塞源拔本之謀、應請自光緒三十五年起、所有種煙地畝、均令改種他項糧食、不准再種罌粟、飭派印委、分期查驗、如有顯干禁令者、即當從重罰辦、並分咨鄰省、諭令商民、自奏准之日、不得再將土藥銷售管境、實成沿邊局卡、切實稽察、以期永遠禁盡、一切應辦事宜、當與各司道隨時籌商、認真辦理

一禁食 禁煙一事、禁種禁食、本相表裏、而嚴禁吸食、尤當以官員爲齊民表率、旋准禁煙大臣、奏定章程、內開各直省、應一律設所查驗等因、當即札委藩學臬三司、暨冀甯道爲總辦、候補道馬觀宸爲會辦、由該司道等遴選提調一員、分派檢驗調查文牘庶務四科、及醫官各員、在省遵設禁煙公所、專以查驗官員爲宗旨、奴才自當督飭該所各員、秉公查驗、如有欺飾、即行據實糾參、以示懲儆、至該所需用一切經費、現在帑項支絀、實屬無可籌措、應請援照陝西等省之案、作正開銷、

## 外交

日本對於香港排貨之輿論 ○此次香港排斥日貨日本輿論計分二派(一)二六新聞各報謂華人作事恒有始無終今于彼等排貨舉動若出於恐嚇則滿洲未決各懸案以及關島問題均易于解決故當局者決不可坐失此機(二)都新聞各報謂英德商人對於中國貿易久爲猛烈之運動德商尤甚若因排貨問題加以干涉則中日感情日傷英國貨物均乘機輸入中國而日本商業必日衰故干涉政策不宜驟用也此日人對於香港排貨之輿論也 錄嶺東日報

外部與俄使首先提議交涉三事 ○外務部月內與駐京俄國公使開議各交涉聞首先提議之件共分三端一清蕪東三省毗連俄國邊界核照咸豐十年同治四年界約再行另立界牌一新疆青海西藏等商約及置茶輸入之限制一係關於礦務未詳內容



則奸商之肉不足食矣。聞事敗後。林總理始知。擬將併送還。即拿其人交差待辦。奸商之罪。固當嚴懲。然以僕論之。林總理亦難辭其咎。虎兇出於柙。龜玉毀於楨中。是誰之過歟。然中國官場之腐敗。循行故事。毫無覺察。則又非自陳列所之林總理始矣。吁。可歎也夫。

### 本館譯電

○近東交涉專電 本坡實得力太晤士西報得接初十日德京發來專電云意京議院開議因為外部大臣智多尼對待摩爾交涉之事大遭攻擊雖然無甚實事可言然而或者因此搖動致損三國聯盟之局云

○奚智亂耗專電 本坡實得力太晤士西報得接初十日德京發來專電云西印度之奚智島國邇來亂事尚未了結該國總統怒夫翳里施士深為亂黨所惡卒之冒險而避居法國船中至于後此亂勢若何尚未得電云

○中美交際電音 十一日英京勞打發來電音云美總統已在白府中接見中國專使唐紹儀及其隨員唐將中國致謝美國減收學亂賠款之書呈與總統時極道中國異常欽佩之意該總統答詞中并達唁慰中國 大行太皇太后

及 大行皇帝之升靈云

○中國承認美日協約電音 十一日英京勞打發來電音云英京太晤士報得接北京通信員來電云美日協約尚未畫押時美國先將約中大綱電告北京外部并求中國承認此約以敦中美友誼等情中國經已允為承認云

○奧國調兵駐摩電音 十一日英京勞打發來電音云奧京之必士打來逸報云奧國陸軍二十二隊經已奉令馳赴摩士尼亞省云按此次近東交涉諸問題當以奧國意欲聯合摩士尼亞及夏衣莪威拿兩省一節為最難解決今奧駐以重兵吾恐此次交涉更形困難矣

○土摩訂約電音 十一日英京勞打發來電音云土國與摩士尼亞國因為邊界訂約有此一舉則可免後來之爭執即此日已經消滅云

### 選電

○要電選錄 初一日港報接北京專電云攝政王醇王擬加封慶王為議政王○又電云 光緒實錄派陸潤庠為總裁○又電云張之洞保舉梁鼎芬其才可用聞醇王擬令梁入軍機○又電云攝政王典禮尚未議定故新皇登極之期亦未定喜詔擬明年元旦日頒發○又電云政府電催唐紹儀速

回國履歷伍廷芳為贈賠款專使所遺美使之差而鍾文耀署理○又電云外部電張人駿催梁敦彥速回京當差○初一日接上海訪員專電云廣大輪到申滬道蔡乃德派勇下輪搜查某黨人搜獲無踪○初三日接北京專電云大行太皇太后 大行皇帝喪費約數百萬員已電各省速籌款解京○又電云世續保張之洞為帝師授讀官中將曾封太傅○又電云駐京各欽使之夫人初九日入宮親詣 兩宮梓宮行禮○又電云欽天監選擇二月初四日 大行太皇太后梓宮奉安定陵○又電云初二日攝政王慶王張之洞袁世凱鹿傳霖卜續觀 皇太后商議要政○又電云攝政王禮節已議二次格外優崇○又電云肅王鐵良林紹年均有軍機大臣之望○初四日接北京專電云明年元旦頒喜詔併開博學鴻詞科及經濟特科視舊日改元舉行恩科一例○又電云岑春煊經已到京叩謁梓宮○又電云攝政王及各軍機大臣均請 皇太后垂簾聽政惟 太后不允

### 京事

○都中近情 都中因 兩宮駕崩人心初甚惶惶自姜桂題軍入衛後人心略靖民政部尚肅肅王仍飭巡警防備并禁京中各報登

載慶王已於去月廿一日回京內宿宮中張之洞查粵路之事擬暫從緩  
○喇嘛誦經 宮中每日傳喇嘛僧百八拾名進內設壇在靈前誦經  
○許調梓宮 達賴喇嘛至理藩部呈請自率僧徒叩謁大行 太皇太后梓宮大行 皇帝梓宮捧經膜拜尚書允為代奏廿六日奉旨著於廿七日已刻叩謁

### 南洋

○柔佛血案 十一夜柔佛發現一亞漢譯言發狂殺人案致斃一男一女及受重傷者四人同赴醫院施治而釀此重案者為爪亞人名士芝亦留醫院內其人係在武吉施南(山名)之刺督文直里末煞(柔佛蘇丹之相臣)府中充當園丁是日約在入夜六點時忽然狂發手執巴龍刀(巫人自製之刀)猛刺府中充當總司關之全籍人夏兒打奚并及其婦當時夫若婦均無預備致受巨創是夕婦先斃于醫院中翌日下午三點鐘其夫亦死士芝刺彼夫妻之後依然四處行兇又傷三男一女厥後眾來拒捕彼以力鬪之故受傷亦重待至神疲力懈為眾所擒登將彼及負創之四人送往醫院調治  
○高底與農 爪亞函云高底島

催換公司股單廣告

所發出之憑單現查有財字六號源字廿八號八十七號九十號九十五號廣字三號四號三十五號利字六十九號九十號九十一號益字八十八號八十九號九十號九十一號綿字三十六號三十九號五十一號八十號長字七號八號四十四號四十七號五十二號五十三號六十七號六十八號七十三號七十五號東字四十三號四十四號六十六號八十五號九十四號濟字十五十八十九廿二五十三五十四九十三九十四九十五美字六號七號九號十四四十七四十八六十八九十六九十八九十九左字三十三三十三三十四其字九號十七宜字六十二六十三六十五七十一九十一九十六九十七結字十號九號十二八十八十一八十二八十三八十四八十五八十六八十七八十八八十九計七十七張未曾轉換公司股單茲登告白請于展收二期股銀限內速携憑單到本號領換公司股單併備銀續交倘逾限不來領換則照公司第十七條章程再展限十五日仍不務則失其股東權利等文辦理即本號所發出之憑單即作廢紙矣 戊申年閏月十二日 石叻中街羅奇牛白

茲將峇釐埠賑捐漳屬水災欸項各善長名號列表

中華總商會三百盾 葉先列翁一百盾 允昌棧七十五盾 瑞成棧七十五盾 乾元號六十盾 祥裕號 隆順棧 泰成號 聯安棧 以上各五十盾 廣安和四十盾 洪崇隆翁 春成號 各二十盾 成軒號 區澤南翁 徐毓坤翁 楊金錢翁 錦盛號 以上各十五盾 鄭運端翁 金生利 就成 隆盛 永發 以上各十盾 永盛號 益成 和源 鄒瑞春 以上各六盾 張進盛 林紅蝦 翁深詠 協安 龍家澤 泉德 陳氣 同興 永德 萬興 林繼蘭 郭焯璋 鄭宗 鄭金萍 昌誠桂 鄭養生 羅同 利記 聯昌 天成 金安 瑞美 蔡長福 施子延 鄭蟬 鄭清涼 鄭瑞 鄒程 汪慶隆 鄭讓快 鄭洋洲 福興 以上各五盾 呂士傑 德興 和昌 施添 何心飽 以上各四盾 洪塗 羅三味 各半盾 鄭興三角半 鄭萬松翁四十盾 仲昌棧三十五盾 葉裕來 泉安 建隆棧 福源棧 漳源棧 以上各廿五盾 永吉 廣昌 協源 以上各二十盾 順美 同昌 謙益 鄭萬邦 黃成豐 李他 振益 林明順 陳德新 恒安 以上各十盾 王玉範八盾 顏沾 傅發 楊吉春 鄭蔡石管 以上各三盾 美盛 振泰 新昌隆 顏繼教 洪川 葉安心 林登甲 林芋頭 黃禹註 余文委 黃荷 以上各二盾 葉半 高箱 太和堂 王管仲 陳雲玉 以上各二盾 李池 張性 各盾半 鄭清通 江河 江漏昌 陳祥 沈子騰 傅燕 陳坤順 薛朝欽 陳生金 同源 鄭允宗 李清涼 正發 葉

添水 以上各一盾 陳潮二角半 陳迪二角半 許闊半盾 廿益滑 金協興 鄭金發 各廿五盾 李文秘 裕茂 振美 鄭好仁 泰成棧 以上各十盾 陳協和六盾 永合盛 阮合陣 張佛九 鄭保發 洪恭杏 以上各五盾 林節三盾 劉珍儒 李春才 鄭清水 鄭好智 戴開元 以上各二盾半 程坤瑚二盾 鄭良 江福星 各盾半 蕭伴一盾(雙實) 林江海 黃福壽 楊長如 張象 陳礁 以上各二盾半(洪安浙) 鄭通賢六盾 鄭振順四十盾 胡明春三十盾 張振結 張振茂 各二十盾 葉文大十五盾 鄭振榮 鄭江左 吳清澗 周成一曾益興 楊佛 以上各十盾 吳宗淵七盾半 陳謝迪 林丁娘 鄭清發 鄭振鵬 周錦鍾 鄭碧水 曾瑞成 鄭發 曾連香 以上各五盾 蔡玉昌 蔡水六 陳明業 張長安 以上各三盾 曾天津 鄭濂 陳必岡 鄭章宙 陳順發 鄭魯 李水龍 黃新姜 以上二盾半 曾錦昌盾六 洪恒源 林永茂 王永曾典司 黃隆慶 黃火炎 曾生毛 林李修 周景星 柯裕一 顏金藏 鄭水梨 謝鴻川 李振德 以上各一盾 鄭源 林景 陳真 各半盾 高百發二角(加冷沙利) 鄭慶雲廿五盾 鄭文毛十二盾半 鄭貞禁 王財 林長發 以上各五盾 鄭漳化 鄭茂椿 蕊鄭 鄭利酥 王冬 王貞 周鍾堯 江赤 鄭榮和 以上各二盾半(峇塘) 王尼國五十盾 楊獨水廿五盾 合成十盾 江金鈴 林五音 吳文鏡 王正蘭 達元 劉福壽 陳長庚 以上各五盾 黃瑚璉 黃仁和 馮裕昌 楊深記 林元安 江長生 以上各二盾半 蕭鐵釘一盾二角半(巴冬) 順興號一百盾 李滋桂廿八盾 吳祺謨 吳萬里 吳序連 各十盾 王緣 鄭清淵 鄭文制 各五盾 上下合計和銀二千五百四十八盾一角正 戊申年十一月十二日 中華總商會 同濟醫院全啟

工部局告白 ○啟者茲本局所估一千九百零九年本坡工部局界內各屋及屋地全年屋稅以便抽取門租者經已估明立册其册現列出存於地球場畔本局寫字樓內以便價稅之人到為查看除禮拜外每日均可到本局寫字樓內觀看而本局諸員當於一千九百零八年利心末月十八號禮拜五即華十一月廿五日下午三點鐘在本局寫字樓內會集以便斷斷價稅之人來訴所估之價或有不公之處否倘逾此期即將其册止結及凡訴所估門稅有不合之處者務當具字於所定聚會之日至少十四日之前付寄前來通知或至是日前來當堂訴辨以便將册再行更正均無不可特此佈告 英一千九百零八年十月三十號 新嘉坡工部局副司理人棉惹丕呂承命謹啟

企公牛乳天下馳名廣告

本廠造製牛乳歷有年所為寰球第一色白而潔味甚香  
 濃得化學之新裁真無上之妙品老年服之可以延壽幼  
 年服之可能強壯銷數之廣英國為最日本香港新嘉坡

印度南花 旗香金山 盤門等處 每年能銷 五百萬箱 亦可謂盛 矣極矣富 此中國力 強戒烟社

會若立若以此藥服不但身體強壯可資衛生  
 諸君尤宜時服補肺百之樂於國於身裨益不淺賜顧  
 請認明商標之於信每不致誤也



**Milkmaid**  
 BRAND  
**Milk**  
 Guaranteed  
 Full Cream.  
 Largest Sale in the World.

西一千九百零八年三月廿七號

企公牛乳公司主人謹啟

BEHN MEYER & Co., Ltd. Singapore.

Sole Agents

FOR MESSRS. F. WOLFF & SOHN---KARLSRUHE.



白告司公限有也馬明

啟者特字通知茲將德國之加

呂士呂地方之爾夫烏呂及宜

公司所造各種香水開列



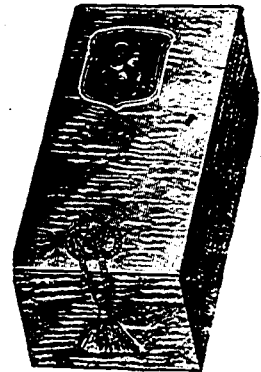
士丹宜香水乃是上品香水

其味與本坡所製士丹宜物

料相同而士丹宜共有二三

欸一乃士丹宜香水一乃士

丹宜片一乃士丹宜雪文



尼威亞拿香水乃是  
上品及甚屬奇味之  
香水此香水在于各  
埠人均稱為上品之  
物



山打尼兒尼香水乃是  
本公司所製其味真屬

上品奇香

以上各種香水分裝大樽小樽多欸在于本坡各店均有

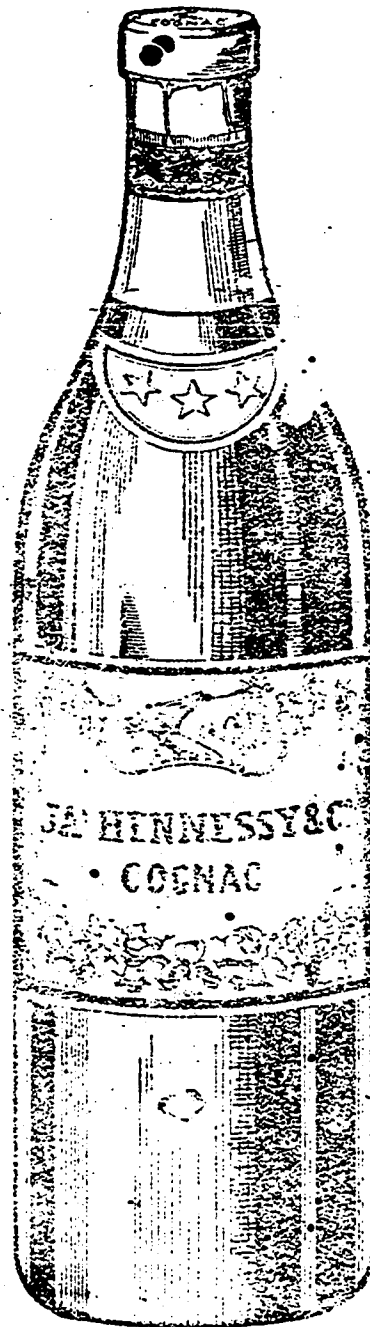
發售 諸君採購幸勿誤購偽票為要此佈

大英一千九百零八年正月十三號

新加坡代理人明嗎也有限公司謹啟 亥

二 星 斧 頭 標 萬 蘭 池 酒 發 售

啟者本公司所沽之三星標萬蘭池酒天下馳名而且酒之質地確係異常清潔此乃第一精良之酒也此標之酒有病飲之無殊藥石之功而酒味又復醇濃無匹茲特通知士商知悉如欲採購上庄萬蘭池酒必須購此三星標之萬蘭池酒方為有



利無害此三星標之萬蘭池酒在于本坡係以本公司收存最多本公司土庫內常有此酒應沽諸君有欲採購者請各玉臨可也此仰

大英一千九百零八年然花里月一號

新嘉坡莫實德公司謹啟

售發酒品三

啟者本行督辦歐洲馳名三品洋酒來叻發售其酒係白頭款式發售有年沽飲諸君莫不稱其香美奈近有無恥之徒假冒本庄三品酒款式以圖魚目混珠情殊可恨嗣後諸君欲買本行白頭三品酒者請細認



頭三品酒者請細認

本號招牌之內有小紙包頭請明華字新嘉坡級明嗎也公司者始真若無此字樣即屬假冒請為細認特此佈告  
大英一千九百零八年正月一號  
明嗎也洋行謹啟

售發酒池蘭萬標窠蜂上頂國法

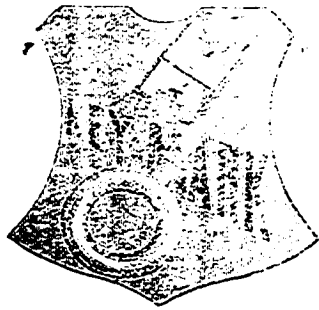
敬啟者茲本公司由洋國督辦頂上萬蘭池酒來叻發售其酒清香濃郁醇厚異常飲之誠可令人長血氣壯筋骨悅顏色妙美無窮今市上所有萬蘭池酒無有能出其右者蓋補佐中之妙品也此酒向惟



本公司一家酒出除別家出售諸君不願誤認認蜂窠標頭為記並細辨香味方不致誤價甚相宜倘有剽份之癖者所早移玉惠臨購買是幸  
大英一千九百零八年正月一號

明嗎也洋行謹啟

售發酒蜜



啟者茲本行由歐洲辦到上等蜜酒來叻發售其酒甚佳茲將標頭印出諸君為審祈為細認免致有誤近聞有無恥之徒假冒本行標頭標蜜酒出沽希圖魚目混珠最堪痛恨今本行再行核定於酒樽木杉內加一鐵鎖匙以示分別倘諸君有知何人假冒請到本行報明即酬花紅銀二百大元經官訊定能發斷不食言再此酒不能貯往加勝巴三寶瓏四里末望加錫檳榔嶼日理等處其餘他埠均能運往並此佈聞  
大英一千九百零八年正月一號  
明嗎也洋行謹啟

售發酒蜜烏



啟者本行向由英歐督辦各種美酒來叻發售久已遐邇馳名茲復由英新辦到頭等烏雲字號之狗頭此酒香美異常不惟飲之可口且能保養精神調和血氣誠飲中上品也諸君光顧應細看以上所列之狗頭標庶不致誤且價甚相宜倘諸君有欲沽飲者請到本行取用可也  
大英一千九百零八年正月一號  
明嗎也洋行謹啟

售發樹鐵名馳

嘗思營生之道所最要者則惟數簿其次則惟銀兩然必須有以善藏始無意外此本行鐵樹所以為諸翁之所共賞也啟者本行所沽之鐵樹久已馳名於東方一帶而於叻坡則聲名尤著至本行沽賣等此鐵樹已有三十年之久其製甚為堅固保能避火且其鑰匙甚妙斷非盜賊等所能開計其樹全身均用鐵製成並無雜以木料且諸樹自前至今均為一式堅固並無有優劣之分至於各樹大小不一而價前則約一百元至四百元凡用之者可保其不礙焚燒即遇意外火災要亦無所損壞是以本行之鐵樹實為叻坡諸華商所喜購而本行每年所沽亦殊不鮮茲特為之錄佈倘諸君有惠顧者祈即玉臨選購為盼  
明嗎也洋行謹啟



**工部局告白** ○特此通知茲照工部局一千八百九十六年所定第十五條之三十五及三十七章公舉章程又一千九百零一年所定第十條更改章程又一千九百零三年所定第三條更改章程又一千九百零六年所定第十二條更改章程又一千九百零七年所定第三十七條更改章程因爲本坡工部局在于坡中第一段即丹戎巴葛人員卑花區里君第三段即東陵人員施埃加華君第五段即加龍人員碧芝碧呂谷區君經已滿任是以定于一千九百零八年利心末月八號即華十一月十五日拜二在新嘉坡拋球場畔工部局之寫字樓再行公舉局員三人以代其任其投票時係定於是日上午九點鐘起至下午四點鐘止其票紙可於投票之日由各入票之人至收票之處向總理收票之人取討每人應給一紙須遵照議定之律章如欲公舉局員須以有債利稅者二人先行立書列舉一人舉之一人和之而該公舉字當于一千九百零八年利心末月三十號禮拜一以前付交工部局寫字樓然該兩人須有公舉之權可以公舉該段之局員者方可至于公舉局員之格式紙可向工部局司理人處取討便得而本局總理人員當於一千九百零八年利心末月二號禮拜三由下午二點鐘至四點鐘在本局寫字樓內開票凡諸人有入字前來告新所入之公舉字據果有不合之處否以憑核辦此佈 聞

大英一千九百零八年十一月十號

新嘉坡工部局總理人波几刺士奉命謹啟

**工部局舉員告白** ○啟者特字通知以下所列各人姓氏乃係有人公舉作本局各地段之人員而才居定于西一千九百零八年利心末月八號拜二公舉(丹戎巴葛段) 卑打花區里君居于兀蘭多律業醫 公身人議政局員智黎士噶加君 智成人陳君若錫(東陵段) 施施牙牙加華君居于東陵業律師 公身人碧芝身牙魯戶君 智成人尼加梳囉尼君(加龍段) 供刺尼力亞多士耶我君 居于東陵業商 公身人綠流卑華拿君 智成人風廉登又惹谷加刺必君居于實智温律門牌二十九號業商 公身人希嗎耶君 智成人何君養冰 特此佈 聞

大英一千九百零八年十二月三號

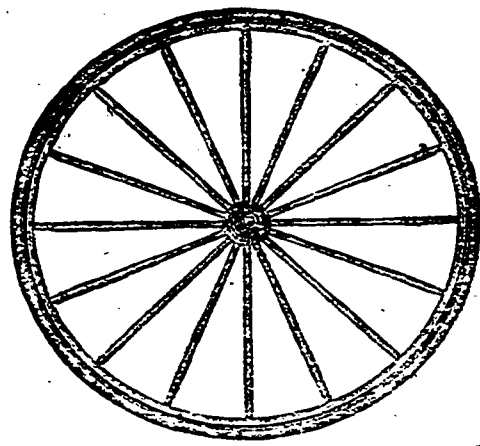
新嘉坡工部局總辦勿羅得力謹啟

**憲** 命新嘉坡輔政使司 爲招收賬項事照得本國家諭令凡有欠抄外間諸賬項限至西一千九百零八年十二月十五號即華十一月廿二日止作各列單呈來本署以便給發倘過此期可于西一千九百零八年十二月廿八號即華十二月初六日以前將單呈到爲此示仰商民人等知悉汝等有欲列單款者仰各休其早趨可也各宜遵照幸勿觀望特示

英一千九百零八年十二月三號

THE STRAITS CYCLE & MOTOR Co., Ltd.  
15, BATTERY ROAD, SINGAPORE.

哥 惹 里 手 車 輪



手 車 樹 乳 輪 圖

此款車輪比之他款車輪用至兩倍之久  
係用頂上樹乳及製于英國

此款之車輪可以用至多年并未加漆每  
對定實價銀四十大元其值甚廉此佈

英一千九百零八年十一月四號

(新嘉坡土庫街門牌五十五號) (實得力機器有限公司)

**輪船啟行** ○啟者本公司之嗎希惹輪船定于西十二月五號拜六即華十一月十二日開行 毛里末解定于西十二月十九號拜六即華十一月十九日開行 榮牙勝輪船定于西十二月十九號拜六即華十一月十九日開行 亞士蘭輪船定于西十二月廿六號拜六即華十一月廿六日開行 由本坡前往 丁加勞 美述 峇吉 亞丹 智尼 萬拿 亞 八打尼 萬崙 占本 網略等處此佈

光緒三十二年正月初六日 一三 伊亞紗南公司啟

**賠償最捷** ○啟者先嚴媽諱偶曾于光緒乙巳歲由黃陸錦翁經手向永年人壽保險公司投保人壽銀二千員該保單第一萬六千七百二十四號能先嚴不幸于本年四月二十六日棄世僕等因候應領遺業之兄弟由華來坡公同畫押是以直至近日方獲黃陸錦翁通知該公司所幸該公司在坡之司理人即行交足現銀二千元計通知該公司之時不過一兩鐘之久遂得領取該項洵可謂環球賠款最捷之保險公司也僕等領款之下不禁向該公司稱謝并祝該公司生意興隆聲名遠播惟願世有欲保壽命者咸向該公買保則大眾同沾實惠矣特此佈 聞

戊申年十一月初八日  
源順街同萬興號 姚利竹 姚利錄全啟

# 叻報附張

第二

大清光緒三十四年

十一月十四日拜一

隨報派送不取分文

## 內政

**議派員留學東西洋彙述** ○俾侍御奏陳請派親貴留學海軍一摺陸軍部鐵尚書極贊成以現當此海軍正待振興之日派學海軍一舉固不可緩故向會議政務處示意贊成 又聞陸軍部消息該部堂憲擬議文咨八旗二十四固山都統每一固山選擇三十歲以內世職十員咨送到部考驗合格即送往東西各國學習海軍以爲將來設立海軍部人才基礎 又度支部尚書澤公以整頓財政應先培植理財政專門人才擬派部員咨送東西各國留學專門財政學堂所需經費即由本部籌撥已先具摺奏准矣

**議商頒行劃一度量衡** ○農工商部海尚書日前向左右侍郎及承參各員商議頒行度量衡辦法聞其內容係某丞員創議云本部屢接稟呈係因市面秤斗不能劃一引起爭端亟宜按照奏准劃一度量衡辦法從速實行庶免市面爭競云云海尚書向兩侍郎磋商良久謂劃一度量衡宜先從官家辦起至所接各商會稟稱市面爭競斗乘一節令商會按照各該本地慣用斗乘通融辦理併曉諭本部不日即將官定劃一度量衡逐漸實行

**會議變通專賣鴉片辦法** ○度支部堂日前復議專賣鴉片問題澤尚書因恐由官設局廢費故擬變通辦法由官發給憑票歸商承辦惟須嚴定章程以防弊竇已飭司員擬訂以便商諸權府定奪

## 實業

**湖北建製針釘廠** ○中國洋針洋釘爲外國進口貨物一大宗鄂督以利益未免外溢特議定在漢口建一針釘廠前聘定西洋工程師業已到漢

## 漢口錢業之恐慌

○漢口錢莊怡生隆怡生和怡和與怡和利道生恒五家錢莊虧空共計三百餘萬十五日乃係比期週轉不靈相繼倒閉聞所欠均係官款故警察局夏口廳均派弁勇臨場彈壓并由錢業幫董將帳目一併送交商務總會以備考查當經總理詳請鄂督維持陳督驗李藩司星夜渡江來漢向戶部銀行暫借四十萬分別開濟而商界仍異常恐慌十六日凡用花票購物者無論何項牌名均不敢收用云茲將總商會稟報各錢莊欠款照錄 怡生隆欠款天順祥十八萬 蔚盛長十五萬五千 潘川源九萬九千 中興和三萬八千 天成亨五萬 順義信四萬 大德通一萬二千 存義公一萬 大盛川三千 正金一萬五千 滙豐九萬 麥加利一萬 湘官錢局八萬 汴官錢局六萬五千 怡和興怡和利怡生和欠款 籌庫十七萬 荊州道二十二萬 牙釐局十二萬 北官錢局二十一萬 南官錢局十四萬 麥加利銀行五萬 正金銀行一萬五千 德華銀行五千 法蘭西銀行三萬 滙豐五十萬零七千 大德通二萬二千 大德恒四萬五千 大盛川七萬五千 天順祥四萬五千 合盛元九千 世義興三萬六千 中興和四萬 老成興一萬 晉祥四萬 義源三萬 承豐厚二十二萬 度支部押款八萬 交通銀行押款十五萬 道生恒欠款未詳

## 軍界

**將弁講習所開致** ○奉閣將弁講習所業經張海帆監督商請教練處從速開致刻已定期日內舉行

**預備迎近江督** ○秋操閱兵大臣端制軍定於去月十四

日由漢口乘輪赴江督署預備一切



電機愈出愈奇 ○美屬紐約函云、西人瑪麗尼、係無線電之發明家、現特到美洲、改良其所製之機器、使通大西洋之電機、每日所傳達之語、能由五千、增至二萬句、按彼稱說、料無線電、及飛船等工藝、將來必大有進步、日出日精、但雖有飛船出現、亦必常有船隻、在海面航行、或日後不以水氣行船、純用電機、較爲快捷、吾信得不久便不以煤火行機矣、况現有格致士多數、悉心研究、欲收取日光之力、以助電火之用、此議若有效果、定可以省節行機之糜費、吾知各格致家、將來必能達此事之目的云。

### 叢談

惺惺悟出 ○人情變幻、所事皆然、報施一途、猶不堪述、當今之世、欲覓管鮑李郭其人者、嗟嗟乎其難矣、又遑論乘肥衣輕、與朋友共之子路哉、世風日下、識者傷之、莫不由子賈人重而賈已輕、未能設身處地之故耳、迨至景遇情遷、一聞往事、或且生嘆者有之、渾然而忘者亦有之、我夫子忠恕之道、所行難行于今日也、不忘所自者、伊何人、伊何人、雖然、報施則談、公益則推、獨床頭人豪舉揮霍、倒貼纏頭、反任其所爲、縱其出入、雖費弗吝、其故何也、同事狷君以守財虜眼界忒狹、故曾有醫眼之說、(見日前本報富翁特別眼一則)已慨乎言之矣、坡有某庚者、妄人也、系出醫強、以落拓故作南遊、于茲數易寒暑矣、外似拘謹、內藏詭詐、凡初與之處者、鮮不墮其術中、迨洞悉其奸、則已追悔無及矣、終是聚散私蓄、日漸豐富、不知者多欽羨其才、即知者亦心折其術、庚于是才雄胆壯、漸忘本來面目、而夜即自大之氣餘、幾已咄咄逼人、居恒奢口高談、如何慷慨、如何仗義、其拍馬屁者、同聲頌揚、爲素來之所僅見、意固有在也、及一語通財、則一銖之重、等于泰山、與未遇時、判若天淵矣、恨之者、不乏其人、但勢力懸絕、亦莫可如何、徒呼荷荷而已、 未完 拙

### 銅鼓之原起

○蠻荒之樂有銅鼓焉形如腰鼓而一頭有面鼓面圓三尺許面與身連全用銅鑄其身偏有蟲魚花草之狀通體均勻厚二分以外爐鑄之妙實爲奇巧擊之響亮不下鳴鑼唐德宗貞元中蠻國即今緬甸世俗所傳每謂爲諸葛銅鼓以爲征南蠻時行軍所

留貽世間安得有諸葛銅鼓如是之多哉又按劉恂表錄異所記唐僖宗朝鄴鎮領番禺日有高州刺史言其一鄉有一別墅小兒因牧牛忽聞田有蛤鳴牧童逐捕之蛤乃入一穴因而掘之其下蓋墳塚也尋蛤已無蹤穴中得一銅鼓其色翠綠土蝕數處其上隱起多爲蛙龍之狀疑鳴蛤即鼓精也遂狀其緣由納于廣帥懸諸武庫云云夫駭越銅鼓說部中往往述之至好古之家廣爲搜羅尙有存者而背董家乃附會焉以爲何等雕刻爲諸葛之遺與土蠻所鑄有別蓋因諸葛大名人所共知而登酋則鮮有知者因附會即可得高價也倘必過爲穿鑿強作解事則妄而已矣

### 諧談

偽說 ○南洋某新布店常以說布爲特別最美之物嘗自榜曰專工督辦京師真說及如假包換等字開辦數年生意頗暢久之有知其內容者語人曰該店之布乃假說布非自北京來也人問其說布究竟何自而至曰其說布實由香港某商行寄來蓋某商行以此等假說布本埠不能消流而南洋之人多愚昧無知故特以此京說寄來該新布店托其轉售然該新布店以說布欺人而獨不能欺其同業今已爲同業人看破傳佈其假說布之來因想從此斷不能行消矣聞者大悟莫不諒該新布店之弄巧成拙云 守

### 瀛談

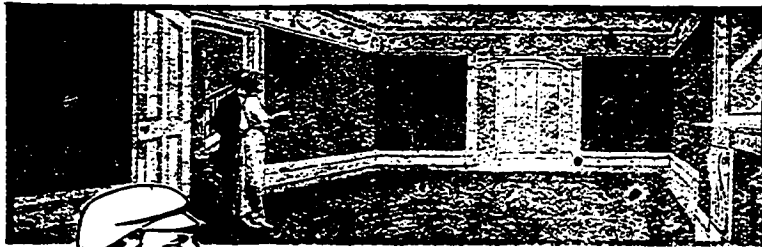
葡國大戮獅人之野蠻 ○葡京利士本電云本國境內小埠今日大行殺戮獅人劍子手猛如野獸四處尋殺共計獅人有一萬二千名被戮者不可勝數利士本京城聞之急下嚴令以禁止殺惟本地官吏不肯實行仍任屠手隨意斬戮葡政府向來無獅人院而國中慈善家捐助收養者有一萬四千人實爲世界上收養獅人最多者惟有數院因經費不敷逼得閉歇而獅人遂縱橫四出居民爲所騷擾一時大怒遂周圍搜訪獅人隨時鎗斃以至貨非癡狂之人悞斃者亦有數人云

### 紀異

咸豐縣地陷成澤 ○湖北咸豐縣城外王家村界兩山之間居民約一百餘戶日前地忽下陷出圍房屋盡皆沒沉人民衆死者甚其下陷之處並有清水一潭深數十丈誠異事也

減 收 灰 價 告 白

啟者特字通知本公司特許減收價值十分之一限至華歷  
 十二月三十日為止以便凡有華人前來購買阿呂尼士點  
 巴(此乃掃壁之灰名)如此折價本公司特為欲便各華人前來購  
 買此灰由現在起至新年止用以塗抹各人之屋宇照此減  
 價准至十二月三十日為止無論所買多少若已過期則不  
 復減折本公司內存有此灰七十二種之顏色用于墻壁樓  
 板等處無不相宜特此佈聞



*Well finished!*

A job finished with Hall's Sanitary Washable Distemper is well finished. It is finished for health and finished for beauty. It remains clean, sweet, and fresh, because

**Hall's**  
 Sanitary Washable  
**Distemper**

is washable, is dust and germ proof, and neither fades nor changes colour.

The Hall's Distemper of to-day is better than ever, year by year it has improved its many admirable qualities; its composition has been altered wherever the experience gained by severe scientific and practical tests and in the making of thousands of tons per annum have shown improvement to be possible.

**Better than ever because—**  
 It mixes more readily,  
 Works more easily,  
 Covers more effectively,  
 Dries more quickly.

Hall's Distemper is used and recommended by leading Builders and Decorators. It is made and stocked in 73 distinct colours ready for immediate delivery in any quantity.

Full particulars can be obtained from

**GUTHRIE & CO., Ltd., Singapore and Penang.**

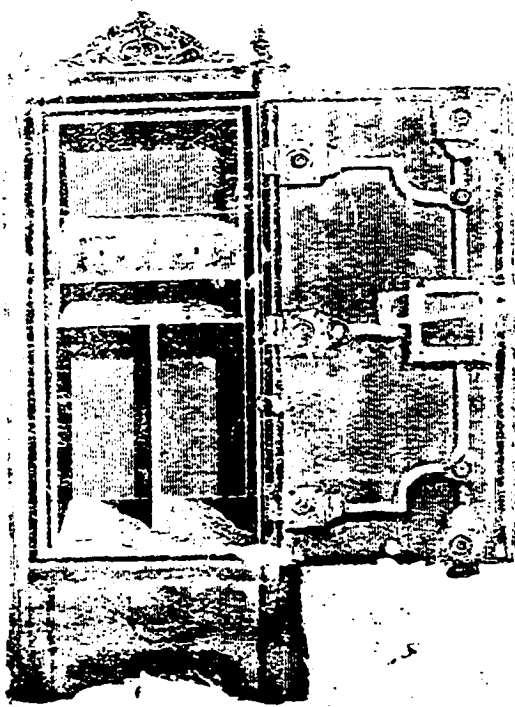


London Office:  
 199, Borough  
 High Street,  
 London, S.E.

西一千九百零八年正月一號

新嘉坡牙直里有限公司謹啟

鐵 櫃 發 售



啟者本行所售之鐵櫃在坡已馳名素久諸君購用莫不稱其妙計此櫃之大小不一有五種價相宜此乃歐洲著名工師所製為美善本坡所有諸商向本行沽買均係上等物料製成固無能火燒盜劫均可無虞倘有欲購此櫃者請至本行選沽是幸此佈  
大英一千九百零六年正月十三號  
利直南有限公司謹啟

啟者本行所售之鐵櫃在坡已馳名素久諸君購用莫不稱其妙計此櫃之大小不一有五種價相宜此乃歐洲著名工師所製為美善本坡所有諸商向本行沽買均係上等物料製成固無能火燒盜劫均可無虞倘有欲購此櫃者請至本行選沽是幸此佈  
大英一千九百零六年正月十三號  
利直南有限公司謹啟

正 金 鐘 標 酒 發 售



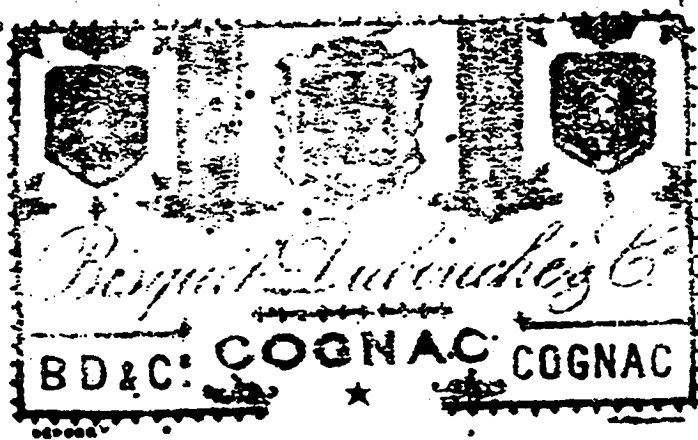
以免魚珠之混現在市上假冒者甚多以上所有各票如無本行利直南公司華字者即為假貨幸勿為之誤買本行有厚望焉  
大英一千九百零八年正月十三號

利直南有限公司謹啟

啟者本公司所督辦正金花鐘標酒久已馳名叻地諸華商均喜用之現已議定與本坡酒公司包辦以應客沽凡 華籍諸君有欲寄沽者請至酒公司沽買便得如買成起外便配行沽至本行沽買此酒製妙異常酒味甚清以之蒸餾皆者不假無此酒之味與之無異此酒之味與之無異此酒之味與之無異

新嘉坡利直南有限公司  
專辦東家頂上美酒發售  
前係膠木庄諸君光顧認明標日

紅 首 危 仔 標 萬 蘭 池 酒 發 售



大英一千九百零八年二月十一號利直南

利直南有限公司謹啟

啟者本公司所督辦正金花鐘標酒久已馳名叻地諸華商均喜用之現已議定與本坡酒公司包辦以應客沽凡 華籍諸君有欲寄沽者請至酒公司沽買便得如買成起外便配行沽至本行沽買此酒製妙異常酒味甚清以之蒸餾皆者不假無此酒之味與之無異此酒之味與之無異此酒之味與之無異

啟者本公司所製紅首危仔標萬蘭池酒馳名已久乃係歐洲名家所製自一千八百十九年相傳至今已閱八十年之久而其酒有收存者十年方肯出而沽賣蓋緣其熟氣極已全深所以諸君沽飲者均深讚美現任在歐洲一帶各處之人無不飲其酒故其味清香遠勝於他酒故也此酒之味與之無異此酒之味與之無異此酒之味與之無異

啟者本行所製紅首危仔標萬蘭池酒馳名已久乃係歐洲名家所製自一千八百十九年相傳至今已閱八十年之久而其酒有收存者十年方肯出而沽賣蓋緣其熟氣極已全深所以諸君沽飲者均深讚美現任在歐洲一帶各處之人無不飲其酒故其味清香遠勝於他酒故也此酒之味與之無異此酒之味與之無異此酒之味與之無異

# Katz Brothers, Limited.

葛士兄弟有限公司告白

啟者本公司代理柔士烏里士哥羅及兄弟有限公司所造地壁及屋上之磚中有磨花之磚

畫格之磚

蠟畫之磚

瓦嵌工之磚

光面之磚

手畫之磚

繪畫透光之磚

白磚

滑磚

諸君欲觀花草款式及核算需用若干均取不費特

此佈聞

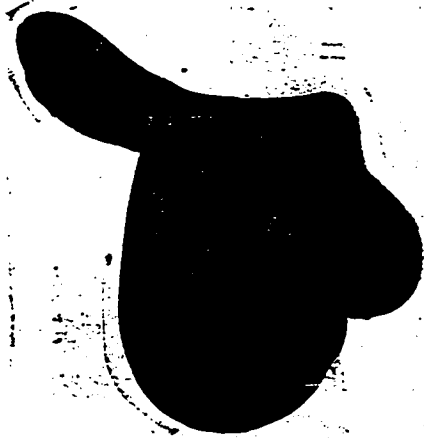
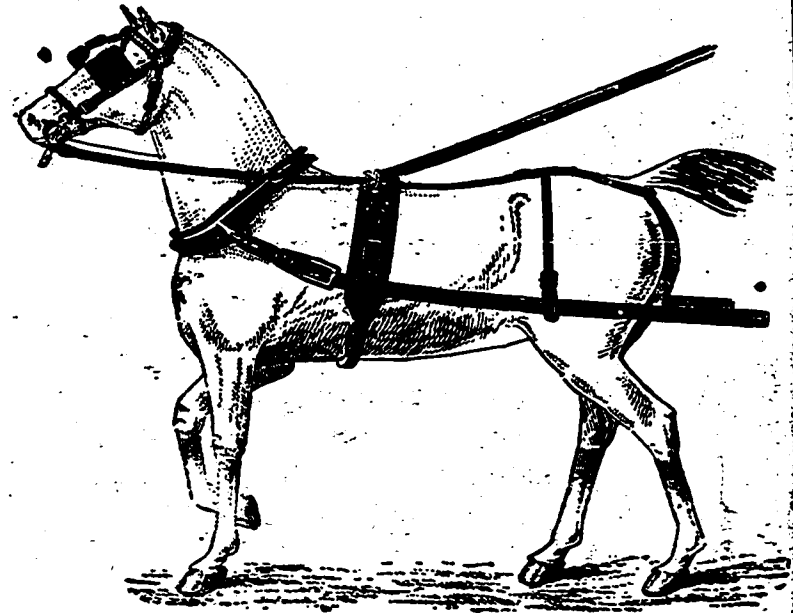
大英一千九百零八年九月一號

葛士兄弟有限公司謹啟

JOHN LITTLE & Co., Limited.

Our Prices are Moderate.  
Singapore.

然里直有限公司告白



富諸君欲購全副  
新馬鞍時必到本公  
司觀看馬鞍因爲本  
公司在坡貨倉  
內到有多款之馬鞍  
而此馬鞍係以上等  
之皮料製成每副由  
二十八元五角起至  
一百八十五元爲止

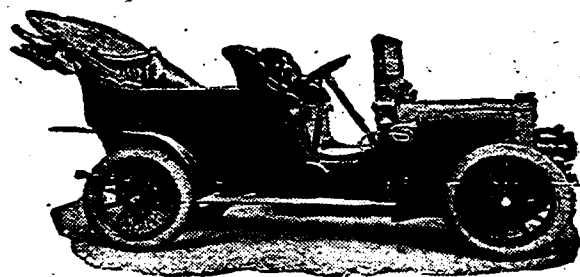
本公司現有英國及新  
金山所製騎馬之馬鞍  
每副二十元三十元四十元五  
十五元不等此鞍若送與  
華海人甚屬合宜本公  
司能修理各款馬鞍及  
騎馬之馬鞍并各款皮  
器價值甚廉諸君玉  
臨爲盼

英一千九百零七年十一月三號

然里直有限公司謹啟

牙 直 里 有 限 公 司 告 白

啟者本公司代理發售之瑞夫摩打車精巧異常堅固無匹曾  
 于西歷一千九百零七年得獎金寶星此等車運動甚靈而復



黏刺摩打車  
 乃係英皇逸  
 活第七及西  
 班牙國君后  
 所用天下馳  
 名誠非虛語

英一千九百零八年正月一號

新嘉坡代理人牙直里有限公司謹啟

特此佈聞  
 堅勁可靠  
 諸君有欲探購者請各  
 玉臨本公司選擇為幸

# White Horse Cellar Whisky.

牙 直 里 有 限 公 司 告 白

牙 直 里 阿 士 西 刺 威 士 基 酒

此 威 士 基 酒 已 得 金 牌 于 英 法 賽 會 諸 君 必 有 此 標 之 威  
 士 基 酒 免 為 招 售 人 與 以 他 標 之 威 士 基 酒 此 標 之 威 士 基  
 酒 在 于 本 坡 從 無 照 此 價 值 而 得 此 種 之 酒 此 酒 曾 供 英 皇  
 烟 屈 御 用 特 此 佈 聞



英 一 千 九 百 零 八 年 正 月 一 號

新 嘉 坡 牙 直 里 有 限 公 司 謹 啟

電 車 票 冊 發 售 告 白

啟者本公司所製之車票冊可以附搭本公司之電車現在麥亞  
律本公司寫字樓發售每冊三十七頁每頁價值三占然本公司  
每冊價值祇收一元以便各客附搭本公司之電車者可以省去十  
巴仙 諸君來購此冊者本公司祇收銀票及銀員不收小盾及銅  
錢此冊由購得之日起可以用至兩月為止客若登車祇將此冊示  
知收車票人便易車票更形簡便特此佈 聞

大英一千九百零六年六月二十二號

新嘉坡電車有限公司司理人牙烈謹啟





正風車標萬蘭池酒  
WINDMILL BRANDY.

有酒必發售  
須注意  
幸勿誤購假標為禱  
此酒每樽價銀一元  
各處酒店均  
光緒三十三年三月十一日  
錦興公司謹啟



入啟樽者  
乃本公司  
係法國通  
萬佈蘭諸  
池君知悉  
酒在干此  
波標萬蘭  
中第一池  
等酒係在  
之法國釀  
酒成以及  
請君飲此

正法國萬蘭池酒  
雙狗標為記

此標萬蘭池酒係由名醫所推許一經試必熱喜

雙狗標為記



雙狗標為記

此保可  
此標萬蘭池酒全用善提子製成  
每樽價銀一元二角半在市上其值最廉因為  
本公司欲將此標之酒在坡銷流以供眾人一試

茲將沽賣此酒之名店列下

- |     |     |     |     |     |     |     |     |     |     |
|-----|-----|-----|-----|-----|-----|-----|-----|-----|-----|
| 錦興號 | 恒興號 | 錦昌號 | 和昌號 | 廣裕隆 | 清公司 | 振源興 | 榮德和 | 泰昌號 | 成發號 |
|-----|-----|-----|-----|-----|-----|-----|-----|-----|-----|