

大清光緒卅四年

本館新聞除禮拜外每日出版一  
紙外埠均可函致本館取  
閱如外埠閱報加寄費不  
也除日本外常刊送外復  
惜工本從廉或採辦釘書  
刊印各器以待與英各官紳  
體活字及各式花邊等延  
西人排印工藝甚精所有  
印字大小機器均用精工刊

第八千零三十一號

# 叻報

(D等號四廿百一牌門力得實勞哥在館本)

印工緻約倫並延有文士  
寫各體文字現由上海購到  
各種書籍出售其書目另行  
刊佈所有各項價甚相宜再  
本館所登來札原擇其有益  
世道人心者附錄否亦須無  
礙於人而後始錄其有謬  
成文以及支離費解者概不  
登錄嗣後諸君來札尚祈  
自諒更須寫真里而後敢  
登但來稿登與不登均不能  
將原稿收回也 本館謹白

戊申十二月十一日

Printed and Published for the Proprietor by (五拜號四月二十年八零百九千一英大) Ho Joo Koh at No 124-D, Cross Street, Singapore.

## 諭旨恭錄

十月二十一日奉 上諭此次驗  
放陸軍部游學畢業考列優等之  
炮兵科畢業生沈郁文周斌文久  
光李祖植熊祥生成光向瑞琮童  
序鵬李人鐸姚明經劉燮元均着  
賞給陸軍步兵科舉人並着授副  
軍校考列優等之步兵科畢業生  
蔣作賓高佐周金永炎劉一清吳  
經明沈尚樸程守儀軍師范王家  
駒何澄吳祉貞均着賞給陸軍步  
兵科舉人並着授副軍校考列優  
等之馬兵科畢業生劉嗣榮着賞  
給陸軍馬兵科舉人並着授副軍  
校考列優等之工兵科畢業生李  
燦章鄧質儀翁之麟均着賞給陸  
軍工兵科舉人並着授副軍校考  
列上等之步兵科畢業生趙康時  
周承焱張承禮張斯屢杜錫鈞裕  
寬賀洪勝徐卓張明遠譚昌陳學  
齡饒景華余欽翼均着賞給陸軍  
步兵科舉人並着授副軍校考列  
上等之炮兵科畢業生翁之毅邵  
保朱兆龍鍾銓晴勒烏阿李鈞南  
劉祖堯丁文驥馬祖全均着賞給  
陸軍炮兵科舉人並着授副軍校  
考列上等之馬兵科畢業生沈綱  
慶芳倪謙解朝東玉琪劉國祥黎  
本唐吳連慶廖慶福守國均着  
賞給陸軍馬兵科舉人並着授副  
軍校考列上等之工兵科畢業生

雙祥張寬平陳從義劉繩武那瑪  
善吳保錫均着賞給陸軍工兵科  
舉人並着授副軍校考列上等之  
輜重兵科畢業生王占海蕭鴻陞  
均着賞給陸軍輜重兵科舉人並  
着授副軍校考列知道欽此○廿  
七日內閣奉 上諭大行太皇太  
后垂簾訓政四十餘年功在宗社  
德被生民所有治喪典禮允宜格  
外優隆以昭尊崇而申哀悃著禮  
部一切禮節另行敬謹改擬具奏  
欽此○同日奉 上諭大行慈禧  
端佑康頤昭豫莊誠壽恭欽獻崇  
熙太皇太后著陀谷萬年吉地今  
定為普陀谷定東陵著傳知各衙  
門敬謹遵照繕寫欽此○同日奉  
上諭本月二十二日欽奉大行  
太皇太后懿旨軍國政事均由監  
國攝政王載定是代朕主持國政  
對陟賞罰悉聽監國攝政王載定  
施行自朕以下均應恪遵遺命一  
體服從懿親宗族尤應懷守國法  
矜式摯儉嗣後王公百官倘有觀  
望玩違暨越禮犯分變更典章消  
亂國是各情事定即治以國法斷  
不能優容姑息以致敗壞紀綱庶  
幾無負大行太皇太后委寄之重  
而慰天下臣民之望欽此○同日  
奉 上諭那家不造連遭大喪仰  
賴大行太皇太后暨大行皇帝廟  
諡宏遠規畫周詳得官府又安朝

野翁服有約各國亦咸盡情盡禮  
益篤邦交乃近有不逞之徒造言  
生事煽惑愚蒙更有海隅匪黨潛  
謀內渡妄思擾亂若不從嚴查禁  
深恐擾害治安著民政部步軍統  
領順天府各省督撫督飭所屬文  
武多派偵巡重懸賞格一體嚴密  
訪拿勿稍疏縱遇有緝獲上項匪  
犯立即訊明就地正法出力員弁  
准其擇尤請獎以靖地方而肅國  
紀欽此○二十八日奉 上諭昨  
據王大臣等奏三年之喪難以舉  
行仍依舊制業經降旨明白宣諭  
朕承大行皇帝付託之重惟有恪  
守禮經藉申哀悃非以持服三年  
遂謂盡哀盡禮也今王大臣等復  
援引舊章台詞奏請敬稽道光三  
十年宣宗成皇帝大喪文宗顯皇  
帝持服百日成豐十一年文宗顯  
皇帝大喪穆宗毅皇帝持服百日  
同治十三年穆宗毅皇帝大喪大  
行皇帝亦持服百日俱因臣工等  
籲請再三未遂聖志今朕哀慟雖  
深亦何敢有逾成憲不得已勉從  
所請綿素百日仍素服二十七月  
該王大臣等不必再行瀆請至三  
年內恭遇郊社宗廟祀典朝禮一  
切服色著王大臣等均查照成例  
敬謹辦理欽此○同日奉 上諭  
安慶蕪州府知府員缺著鳳林補  
授欽此

三星 斧頭標 萬蘭池 發售

啟者本公司所沽之三星標萬蘭池酒天下馳名而且酒之質地確係異常清潔此乃第一精良之酒也此標之酒有病飲之無殊藥石之功而酒味又復醇濃無匹茲特通知士商知悉如欲採購上庄萬蘭池酒必須購此三星標之萬蘭池酒方為有



利無害此三星標之萬蘭池酒在于本坡係以本公司收存最多本公司土庫內常有此酒應沽諸君有欲採購者請各玉臨可也此仰

大英一千九百零八年然花里月一號

新嘉坡莫實德公司謹啟

飭令迅速籌數呈出以便抵償

# 廣東

○清查粵路 官場傳言張之洞因粵路工程異常遲緩二期股銀收數並不踴躍已函查詢所有辦路款項究竟如何支銷所辦幹路工程數十里用費是否核實第一期所收股款有無浮濫花費尚存若干能敷續辦若干工程其款是否實在現粵省紳商士民對於該公司辦事與論向背如何二期股銀大小各股是否尚有收足之望又以迭次查詢粵員均稱公司權重眾論紛紛羣矢交集如果辦理不得法股款久難收齊斷不能因此阻礙工程自當改革趕籌的款催促工程聞已密派某員澈底清理再定整頓辦法云

○電催侍郎 梁敦彥侍郎回粵謁汕聞外務部各堂官以近日外交繁雜需人經理昨特聯名電請張督轉知梁侍郎刻日回京供職已由督院飛飭順德縣轉行知照矣

○新臬抵粵 新任廣東按察使魏君桐前日已經抵省初擬在皇華館暫行轅因該館已為政界哭臨之所魏臬遂另租公館暫住概不見客至接印之期間須俟遲日云

○將派辦 張之洞以粵漢路關係重要而各省大吏又各執意

見無從着手曾面陳為難情形並請辭差遂有初四日諭旨張仍以辦理不易又鑒於江浙鐵路風潮說張亦回念當日收回此路路費經營不忍漠視惟擬簡請熟悉路務大員為辦張袁保楊士琦張頌然之聞將奏請簡授云

○經費難裁 日前德駐使照商外部以瓊州海口所抽釐費不免與半稅稍有妨碍可否請飭裁免等情當由該部咨行來粵查覆以此項台炮經費奉行已久且皆抽自華商貨與洋商半稅單毫無妨礙自應照舊辦理未便裁撤等情已由部據情照覆該使云

○密拿黨羽 湖南巡撫岑堯帥分電各省協拿革黨一節略見前報茲悉其日前咨行來粵內開湖南邵陽縣稅契科書曾柏堂勾通孫文匪黨為該縣邱令景章拿獲搜其書櫃有用印偽札偽照及信據等件並有授曾訓(即柏堂)着以知縣用印偽札一紙偽官一紙招勇偽照七十二紙捐納偽官章程一紙均係木刻印刷札首為偽稱欽命撫安王統廟文武兼理水陸二師全軍全權平章事章為行知事申稱查部文內所開之會劃着以知縣用合行飭知札尾則稱黃帝四千三百九十六年甲辰歲八月初二日等字年月上蓋有偽印其篆文曰全權平章司印六一

字其封皮則有自粵省寄字樣其偽照則曰公字七營前哨一棚至十棚什長正勇等字逐張均有公字七營四字蓋有統領公字全軍偽印文其捐納偽官分文武兩途載有品級披供該偽札等件係素識之容顏即容世榮交來囑其轉交劉惠心手收至於頭目姓章名壽年係廣西龍州人曾統帶團勇五百人據稱常與孫文往來遙通聲氣等語現劉惠心容世榮章富年均尚在逃請為一體通緝云

○被擄餘聞 洗封翁被擄身故一事迭誌前報茲續聞擄後即藏匿於大灣鄉內嗣封翁病斃即將屍身用石灰醃藏載以大桶埋葬於東頭鄉地方於初五日起出現已拿獲多匪惟均非正兒現由李弁等在西樵各鄉認真圍捕并勒令大灣東頭等紳耆交出各匪大吏亦因此案嚴飭各營縣務將陸續清等匪緝獲否則參革故近日各武弁對於此事極為焦急皆以此案為官運隆督一大關頭李世桂更其狂熱聞已暗出花紅二萬金購緝陸匪惟陸匪近因李大惜壽事機不密致洩其謀即已逃往西海又聞陸平日最心腹者為洗亞星次則李大惜壽今李既投誠陸已失一牙爪固緝自易又聞陸不認洗封翁擄案有預其謀曾致函洗封翁家力辯云

○處置降匪 現大吏以西省欽廉沿邊一帶民情強悍而駐防各軍又復多招降之匪且時募時汰以致屢次勾結竊發貽患無窮近來欽桂邊防雖頻年用兵亦時減時起查此項降匪野性難馴最為隱患如前年柳州兵變亦係降匪所為雖招安亦出於權宜然辦理務當慎重以免不測之虞現欽廉雖已肅清而降匪亦不少自應嚴定箱束保結稽核一切辦法分飭各營一體遵照以免再變此等變亂等情現已電飭欽廉道鎮妥籌辦理矣

○關心民食 粵商販運蕪米擬請減免鐵路米捐稅皖紳稟復不允酌減各情迭誌本報現悉張督已接到皖省覆稱稟情不允停免未便照辦等情當以米捐一事無可挽回恐蕪米運粵日減難以接濟民食特飭司局詳查各處米價將購運脚費及銀水折算一併比較抵昂若某處稍平即定向某處源源購運云

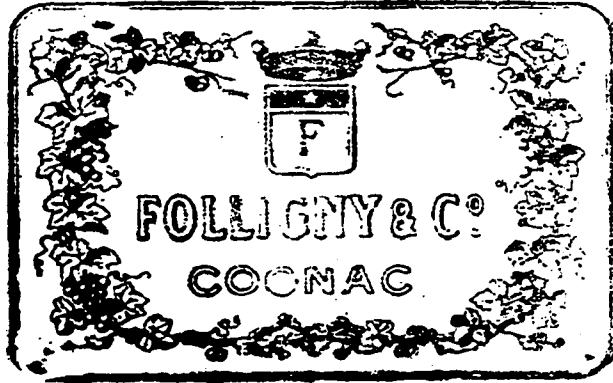
○監羈逃犯 順德縣署監羈人犯積壓至數百名之多去月廿二晚該署緝所人犯挖牆逃走十八名該署向有巡勇五六十名看守監羈半在瓦面半在地下現竟逃走多犯可謂怪事

○中國禁烟、英國地球報閱北

外 國

頂上法國白製谷

保家頂上法國酒



啟者本公司不惜重資專辦法國正庄上品酒製自谷忒來坡發售  
 此庄之標名喚莫實德公司酒味醇厚價亦相宜本坡各大牌酒店  
 多有發兌不論外埠亦已暢銷日見其廣諸君欲買者請移玉

莫實德公司

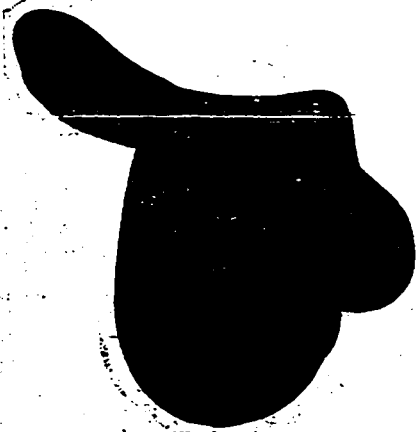
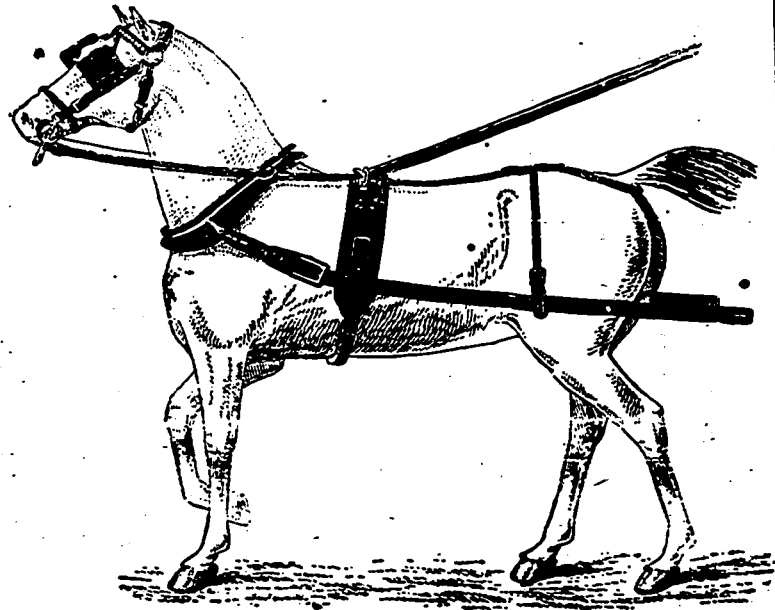
至本公司內探辦不便註明本坡各大牌酒店發售此庄之酒

恒興號 錦昌號 啟昌號 錦興號 德發號 上裕號 錦華號  
 芳安號 恒德號 怡興公司 廣仁興  
 大英一千九百零七年八月廿六號  
 莫實德公司謹啟

JOHN LITTLE & Co., Limited.

Our Prices are Moderate.  
Singapore.

然里直有限公司告白



本公司到有英國及新  
金山所製騎馬之馬鞍  
每副二十元 三十元 四十元 五  
十五元 不等此鞍若送與  
華海人甚屬合宜本公  
司能修理各款馬鞍及  
騎馬之馬鞍并各款皮  
器價值甚廉 諸君玉  
臨為盼

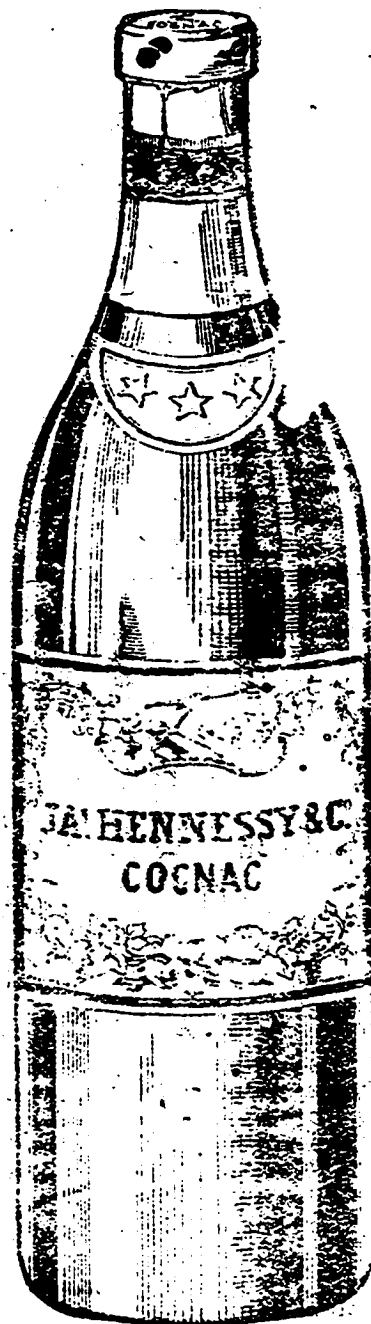
當諸君欲購全副  
新馬鞍時必到本公  
司觀看馬鞍因為本  
公司在于本坡貨倉  
內到有許多款之馬鞍  
而此馬鞍係以上等  
之皮料製成每副由  
二十八元五角起至  
一百八十五元為止

一千九百零七年十一月三號

然里直有限公司謹啟

三星標萬蘭池酒發售

啟者本公司所沽之三星標萬蘭池酒天下馳名而且酒之質地確係異常清潔此乃第一精良之酒也此標之酒有病飲之無殊藥石之功而酒味又復醇濃無匹茲特通知士商知悉如欲採購上庄萬蘭池酒必須購此三星標之萬蘭池酒方為有



利無害此三星標之萬蘭池酒在于本坡係以本公司收存最多本公司土庫內常有此酒應沽諸君有欲採購者請各玉臨可也此仰

大英一千九百零八年然花里月一號

新嘉坡莫實德公司謹啟

售發酒品三

啟者本行督辦歐洲馳名三品洋酒來叻發售其酒係白頭款式發售有年沽飲諸君莫不稱其香美奈近有無恥之徒假冒本庄三品酒款式以圖魚目混珠情殊可恨嗣後諸君欲買本行白頭三品酒者請細認



頭三品酒者請細認

本號招牌之內有小紙包頭詳明華字新嘉坡總明嗎也公司者始真若無此字樣即屬偽冒請為細認特此佈告

大英一千九百零八年正月一號

明嗎也洋行謹啟

售發酒池蘭萬標窠蜂上頂國法

敬啟者茲本公司由洋國督辦頂上萬蘭池酒來叻發售其酒清香濃郁醇厚異常飲之誠可令人長血氣壯筋骨悅顏色妙美無窮今市上所有萬蘭池酒無有能出其右者請補佐料中之妙品也此酒向惟

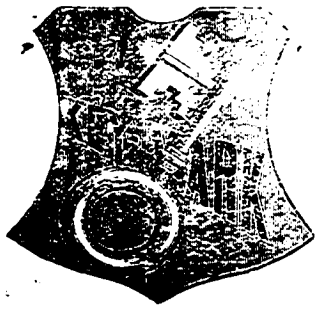


本公司一家沽出餘無別家出售諸君光顧請細認蜂窠標頭為記並細辨香味方不致誤價甚相宜倘有剽份之癖者祈早移玉惠臨購買是幸

大英一千九百零八年正月一號

明嗎也洋行謹啟

售發酒蜜



啟者茲本行由歐洲辦到上等蜜酒來叻發售其酒甚佳茲將標頭印出諸君光顧祈為細認免致有誤近聞有無恥之徒假冒本行鎖匙標蜜酒出沽希圖魚目混珠最堪痛恨今本行再行核定於酒樽木枳內加一鐵鎖匙形以示分別倘諸君有知何人假冒請到本行報明即酬花紅銀二百大元經官訊定自能發斷不食言再此酒不能販往加勝巴三寶瓏四里末望加錫檳榔嶼日理等處其餘他埠均能運往並此佈聞

大英一千九百零八年正月一號

明嗎也洋行謹啟

售發酒蜜烏



啟者本行向由英國督辦各種美酒來叻發售久已遐邇馳名茲復由英新辦到頭士斗雲字號之狗頭標烏酒到叻應沽此酒香美異常不惟飲之可口且能保養精神調和血氣誠飲令人不生疾病誠酒國中上品也諸君光顧細看以上所列之狗頭標庶不致誤且價甚相宜倘諸君有欲沽飲者請至本行取用可也此佈

大英一千九百零八年正月一號

明嗎也洋行謹啟

售發櫥鐵名馳



嘗思營生之道所最要者則惟儲蓄其次則惟銀兩然必須有以善藏始無意外此本行鐵櫥所以為諸君之所共賞也啟者本行所沽之鐵櫥久已馳名於東方一帶而於叻坡則聲名尤著至本行沽賣等此鐵櫥已有三十年之久其製甚為堅固保能避火且其鑰匙甚妙斷非盜賊等所能開計其櫥全身均用鐵製成並無雜以木料且諸櫥自前至今均為一式堅固並無有優劣之分至於各櫥大小不一而價值則約一百元至四百元凡用之者可保其不礙焚燒即遇意外火災要亦無所損壞是以本行之鐵櫥實為叻坡諸華商所喜購而本行每年所沽亦殊不鮮茲特為之錄佈倘諸君有惠顧者祈即玉臨選購為盼

明嗎也洋行謹啟



京英公使之中國禁烟報章後著  
論略謂政府雖知鴉片之毒惟官  
界烟癮既深又難於籌款以抵烟  
稅雖欲禁烟力籌善法終難收其  
實效今則須論十年禁絕而並不  
提議須以何法方可以復種烟人  
之恒業倘照行斯禁烟諭旨將不  
知苦累多少矣雖然鴉片陋習  
日已漸少華人亦多鄙之而禁烟  
實如禁酒二者將來必有盡行銷  
除之日是皆知恥之力非禁令之  
力也

○留日學生 學部前咨出使日  
本大臣胡警書星使與日本文部  
省交涉請准自本年起每年派生  
五十名入第一高等學校二十五  
名入高等師範學校二十名入山  
口高等商業學校十名入千葉醫  
學專門學校共計百零五名近經  
日本文部大臣應允照辦所有設  
備之費概由中國政府擔任計第  
一高等學校四千元其他各校二  
千元一千元不等又查我國留學  
日本人數共三千人內官費生一  
千八百名自費生一千二百名  
○日本林業 日本皇現撥洋二  
百五十萬元有奇就產木之地建  
設鋸木廠以省無謂之運費日政  
府且選派農商部委員前往美國  
考察木業及森林辦法現有若干  
森林因水陸運程遙遠若日政府  
留爲自用但備關運道其費甚昂  
且日下正在試辦畢竟與政府有

益與否猶難預決除派員赴美考  
察外尚在另選專家以備派往埃  
拿大南美洲印度俄國等處詳加  
考究至細至微然後再定方針如  
何出與世界產木之國爭雄角勝  
云

### 南洋

○越南近事 安南土人倡議抵  
制在越華人之商務抵制之法擬  
集股份公同往港採辦貨品輪船  
在市鎮與及各鄉設立零沽支店  
土人購買貨品概與就近支店交  
易我華人富商大賈閱此不知如  
何○法國政治維持商務不遺餘  
力抵制別國貨品輪運入越其法  
甚善倘別國貨品來越重稅嚴征  
現在華日用至細之物件亦攷  
攷考究仿造已在西貢購買磁器  
匙碗茶杯各件帶回祖家仿製恐  
一二年後我中國磁器無庸輪運  
來越矣越南全國早稻已熟似有  
往年倍收之象晚造禾苗亦好可  
卜大有年越地豐盈租內地可受  
平糶之惠矣越南下六省磚瓦審  
計二十餘廠自春至今各有大獲  
起造家定貨概有應接不暇之勢  
亦可見其工業之興矣

### 本埠

橫藥水等具拘控於案今日府判詳臬核奪  
賴債強搶 ○華人孫文德寓長泰街三十七號零一門牌昨  
早九鐘被齊智人控告到門索債不肯清償反被搶去銀四十元并單  
紙等合共七十元拘孫送案候訊  
收贓下獄 ○前報失藤破獲一則今訊以李留龍李榮添收  
贓判留龍禁六月榮添禁六禮拜  
重懲博徒 ○閩人陳金瓜寓小坡美芝律一百三十二號門  
牌收帶十二支前數日爲巡捕官馬華緝獲有據拘控於案經過堂着  
保廿五元在外候至昨日提訊判罰銀五百元陳不甘請上控亦着保  
五百元另以七十元先貯府署  
報贓被逮 ○亞巴沙加拿律兩發號潮人店初四夕被匪竊  
去鐵櫃內有銀一百餘元并銀單契紙等物報案請緝昨有楊隆和  
曾錦通兩潮人到店報稱該櫃現在直落亞逸六十四號門牌內隨帶  
該店司事人楊瑞忠偕差往視曾半途逸去及至驗視則果所失之櫃  
也以隆和曾收贖贓物拘隆和復緝獲曾逮案十六日訊  
竊案兩誌 ○閩童劉心成寓東陵休馬刺謙日昨四點鐘竊  
潮人李阿榮銀五頭值二元被執送案府訊傳童父至罰五元童賣五  
箇○閩人孫桂成昨早九鐘在美芝律十號零一門牌操作時竊其  
汽水樽四個值五角六占被執送案今訊罰廿五元不完改禁十四日  
何故轉生 ○前日陳篤生醫院內有一華人懸樹縊死年約  
三十二黑形黑種狀似潮人已報驗埋葬矣  
綠樹墮斃 ○瓊人雷第倫寓加穆拿實得力十三號門牌前  
日往浮羅沙敏查視榴蓮綠樹而升高至三十六英尺偶一不慎失足  
墮下當時斃命叫孝子所以不登高者蓋爲此也可不慎與

邱正忠遺產事 ○啟者茲緣邱正忠向住叻坡者於一千八  
百九十六年閏月八號在叻去世其掛沙(即承辦字據)經於一千  
八百九十六年實添末月七號給與邱得祈邱得松兩人承辦嗣因有  
人在叻泉司衙門控告(即一千九百零六年第三十八號之起案三  
張票)請將遺產由官核奪分派本經歷官隨奉按察司一千九百零  
八年實添末月廿四號批詞內有着將此事刊入叻坡檳城巫來由四  
州府廈門等處著名新報并實得叻三州府官報內俾衆週知不論何  
人如照邱正忠一千八百八十七年烏凡月廿八號所立之遺囑并一  
千八百八十八年嗎只月廿七號又一千八百九十六年冥月十九號  
二次續立之遺囑應得遺產若干或應得股份利益者須於光緒卅  
四年七月三十日即英一千九百零九年然花里月廿一號之前將其  
如何應得情形呈交本經歷官存案今特佈告各色人等知悉至期之  
日本經歷官當將邱正忠所遺產業立行分派惟其已呈報者方准  
取領其未報者毋得沾分此佈  
大英一千九百零八年十一月四號 新嘉坡臬司衙署經歷官啟



# 叻報附張

大清光緒三十四年  
十一月十一日拜五  
隨報派送不取分文

## 電 彙

兩宮相繼升遐、人心驚惶、謠言紛起、攝政王處以鎮定、京中現向安謐、○二十日大行皇帝病亟、特召醇邸、諭以諸事仗汝、語畢聲息甚微、醇邸泣不能仰、○政府諸大老、因兩宮病危、四晝夜不遑假寐、現在部署大喪、非常忙碌、○太皇太后親留時、猶以藏事論諸王大臣、安速與達賴商訂、勿稍遲誤、○達賴本擬月初出京、將因大喪緩行、乃二十四日、不知何故、又立請回藏、○倫貝子陳壁、即日赴東陵、爲大行皇帝勸禱陵寢、○慶邸自東陵回、異常憤懣、連日抱病、氣喘大發、○口聞有大喪事畢乞退之說、○日本東京電云、此間盛傳中國某大軍機有不妥之說、○赴日看操大臣鳳山、二十四日偕日本青木少將急返北京、○王公大臣等、一律穿孝、聞管理喪儀王大臣百日、親王郡王貝子貝勒等亦百日、其餘王大臣官員、二十七日釋服、○外務部已接英美俄德法日等十三國唁電交車機處奏呈、○日本政府除致電弔唁外、並飭駐京公使、傳諭在留日人、停止歌舞音樂三日、以表哀悼、○京師市面搖動、經順天府尹示禁彈壓、漸就平穩、○陸軍部電閱操大臣、廿二日至廿四日三日止、停止閱兵、○端督派十三協統領孫銘、代表回甯、令留省各軍、舉行軍隊哀禮、二十四日端督兩帥、率官兵易喪服、集操場行國喪禮、○端蔭二帥、照常閱操、並無統兵入衛之事、○嗣皇帝登極詔、已擬定、即日頒行、○樞臣請定年號、攝政王台恭擬、於明年元旦改元、○政府有加急緊封、通發各省、內容未悉、○政府電直督楊士驤來京、○閩藩尙有

升祈撫之望、○政府初議選西藏番僧二三名入資政院、襄辦新政、嗣以蒙藏之人多迷信神權、恐不相宜、因而中止、○政府決議不裁旗籍、○郵部決定來年正月接收郵政、○以府議決江蘇巡撫、兼駐清江浦、○秋操照料處、飭所屬員弁、嚴密查拿黨人、皖省巡警道何獲呂小根子及李義忠、嚴刑審訊、聞係徐錫麟黨羽、

## 雜俎

學 龜 ○東坡海外集、載晉武帝時、洛下有洞穴、深不可測、某甲誤墮其中、不能出、饑甚、見有龜大如箕、每朝引頸東望、吸取日光咽之、其人隨其所向效之、遂不復饑、其後力強身輕、還家不食、不知所終、按古人辟穀之法以百數、此爲最妙、然天下莫能知、知之亦不能行也、坡公此言、似甚羨慕之、然細繹原文、係因海外絕糧而作、所謂無可如何、聊以自遣也、竊思道家辟穀、必另有以代穀食者、乃能實行辟穀諸法、否則欲求長生、反以速死、雖下愚人、亦不肯爲、孔子在陳、絕糧七日、從者皆病、只有體魄強健之子路、微有怒容、想見子路以外、皆無生氣、若終年吸取日光、便可不死、地球之入、豈尙愁米貴耶、然元緒公一派人、雖日望餘光、別有糊口之術、道家者流、慎無爲若輩所給也、

海南無蠅蚊 ○海南氣候炎熱、居民苦之、東坡被貶時、嘗作詩云、四時俱是夏、一雨便成秋、即此可見、然坡公又云、海南風俗、食無肉、出無車、居無屋、病無醫、冬無炭、夏無泉、惟無蠅蚊、此事甚覺可喜云云、中國地方、若非市鎮

# 本館專電

○中英交際專電 昨初十日下午三點四十分鐘本館得接香港通信員發來專電云本日下午香港議政局因為中國 大行皇帝及 大行太皇太后升遐之故開議唁慰中國之詞中有道及深明嗣皇帝繼統安寧及進中國于富強地位云

## 本館譯電

○天主教皇病劇專電 本坡實得力太晤士西報得接初八日德京發來專電云羅馬教皇宣佈現在不能見客云 同日英京勞打來電云教皇病染傷寒已歷兩禮拜現在傳言更重其症狀殊屬可憂云

○英俄會議波事專電 本坡實得力太晤士西報得接初八日德京發來專電云英俄兩國已將掌管波斯國西北方亞耶買燕省交涉之事附入各國會議案目之中云

○德葡商約畫押專電 本坡實得力太晤士西報得接初八日德京發來專電云德葡兩國久已訂立通商之約今始畫押兩國異常欣慰云

○英智慮恐專電 本坡實得力太晤士西報得接初八日德京發來專電云傳言西印度之英智慮國有大變驚之市其原因尚無

確耗云

○注消德皇言論專電 本坡實得力太晤士西報得接初八日德京發來專電云紐約之愛呂報又有譯作靴路報此即贊揚中美聯盟者得接電音云德相武羅已允德皇注消日前接見翳衣夏呂士(此乃英京日日新聞特派之通信員)談論之詞云

○美艦遊踪電音 初八日英京勞打發來電音云美國副水師提督士卑里所統艦隊已由小呂宋開赴高浪黎云

○美日協約畫押電音 初九日英京勞打發來電音云美國兵部大臣打夫代表美國日本駐美公使高平代表日本同將兩國所訂東方協約畫押云

○美國離婚最眾電音 初九日英京勞打發來電音云美國册載二十年中准許國人夫妻離異之案共有一百萬宗云

○英輪再赴南極電音 初九日英京勞打發來電音云吉黎渣士來電云業事輪船今已再行整頓前往南極欲將副將薩基呂丹及其伴侶載回云 按西去年春季該輪曾載該副將前往攷察京喇屏海島當時曾由英皇及后同往交土境內閱過迨夏季又載該副將往探南極然後北歸

# 京事

○禁烟辦法 禁烟大臣日前面奏云辦理禁烟之法以直隸最為妥善最為嚴厲故天津係通商口岸而竟無一人敢私行買賣烟膏烟土者應請飭令民政部咨取天津章程再加琢磨通飭各省一律照辦荷能實力奉行必收大效云

○敢言外放 台陳中如江春霖趙炳麟者咸能不避權貴言人所不敢言聞當道已授意張總憲此次京察務保列一等即簡放外任免其多事云此外若李灼華俾壽史履晉貴秀等均在可望之列云

○審陳黨事 粵督張人駿密電軍機由伊子張允言封呈聞係密陳革命黨事宜云

○繪續補誌 皇太后違和十二日稍愈詎十七晚病忽轉劇十八十九兩日未出寢宮不理朝政攝被不能起坐頭面手足週身胖腫肝勝如火終日大叫有 誌言傳酸梅湯各御醫請脈調治均未見效○太醫院使御醫張仲元因十八日 皇太后懿旨令傳羚羊五錢焦三仙二錢自食張院使以此藥之性質與皇太后病症有碍奏請免用致觸 慈宮之怒大加斥責○十九日 皇太后病愈見劇

肝勝如火是日飭重責打太監白餘名○ 皇上違和外尚紛傳者不一茲悉十六日病勢亦危不能起坐服藥未效○十八十九兩日

兩宮病勢日重王公夫人之車輪來往不絕於闕門內○ 皇太后病勢危重時所有侍奉 皇太后之各臣工眷屬於十九日均紛紛歸家○宮廷太監計六百餘名均係 皇太后所用見病勢沉重均紛紛查點各庫存儲御用物品登簿注冊十九晚將各庫封固有王副總管欲告退宮廷內此兩日惶恐已極靜候駕崩

## 行省

○捕黨張皇 天津獲革命黨甘廣生一名係廣東人北洋大臣飭押解入京交民政部核辦解到該部時適逢大喪因此非常張皇

○又獲徐黨 皖省巡警道偵探員於去月十八日在西門外地方將呂天昌醫坊之呂小根子拿獲拘至警務公所審訊供出徐黨一人姓李名義忠並有暗號聞已收押候判

○漢口風潮 漢口怡和興怡生隆等四錢莊虧倒三百餘萬屢紀本報茲各銀行日銀錢局崇號錢莊以及各行商大資本家因見此次風潮爭收放市面流通現銀不過二百餘萬商情異常擾亂商會總理洪和已稟請鄂督飭下漢關道官錢局出為維持示勸各銀行號票錢莊照舊存放通融辦理各銀行已倒之款則為担任清理並查門該錢店等股東財物產業

顧妾荆棘難容蒲姿易委風塵落拓十年於茲讀江頭送客之詞幽魂  
欲斷聞錦水傳情之曲珠淚已垂半面羞遮聊博樓頭之錦四絃不似  
終成撲刺之聲嘆知己之難逢懷故人而反側俾矣綠珠甘爲石死鄙  
哉白傅自放春回豈惟未免有情亦復誰能遣此也口占兩絕聊當長  
歌君如解人希所見和雖無鶯鶯之色乞鑒盼盼之心紅葉無媒青溪  
長在毋令瓊枝席上被奪秦京則君之恩而妾之幸也老狐雖死不忘  
首邱加餐增飯珍重前途

觀賽馬行 ○今屆旅滬西商舉行秋賽華人觀者車水馬龍  
備極繁盛嗚呼陳叔質全無心肝庚子山甯無涕淚因作是篇以寄慨  
焉 黃土黃碧草碧秋風高宿雨歇此何地分泥城隈萬人喧動聲如  
雷朱輪華轂不知數都爲西人賽馬來西人賽馬作游戲窄袖豐靴呈  
絕藝男兒尙武有精神英雄喚得國魂起彩旛隨風一騎驕呼聲直欲  
穿雲霄此間勝負何與我西人擊掌華人號我於此際獨寡歡太息金  
甌缺不完泥城有界鴻溝畫不許雷池一步寬嗚呼安得雷池一步寬  
千秋功德頌西官

### 告白

工部局告白 ○特此通知茲照工部局一千八百九十六年  
所定第十五條之三十五及三十七章公舉章程又一千九百零一年  
所定第十條更改章程又一千九百零三年所定第三條更改章程又一  
千九百零六年所定第十二條更改章程又一千九百零七年所定  
第三十七條更改章程因爲本坡工部局在於坡中第一段即丹戎巴  
葛人員與花區里君第三段即東陵人員施埃加華君第五段即加籠  
人員翁芝麟呂各蘭君經已滿任是以定于一千九百零八年利心末  
月八號即華十一月十五日拜二在新嘉坡拋球場時工部局之寫字  
樓再行公舉局員三人以代其任其投票時定於是日上午九點鐘  
起至下午四點鐘止其票紙可於投票之日由各入票之人至收票之  
處向總理收票之人取討每人應給一紙須遵照議定之律章如欲公  
舉局員須以有債租稅者二人先行立書列舉一人舉之一人和之而  
該公舉字當于一千九百零八年忽民末月三十號禮拜一以前付交  
工部局寫字樓然該兩人須有公舉之權可以公舉該段之局員者方  
可至于公舉局員之格式紙可向工部局司理人處取討便得而本局  
總理人員當於一千九百零八年利心末月二號禮拜三由下午二  
點鐘至四點鐘在本局寫字樓內靜聽裁奪凡諸人有入字前來告訴  
所入之公舉字據果有不合之處否以憑核辦此佈 聞  
大英一千九百零八年十一月十號

新嘉坡工部局署總理人披兀刺士奉命謹啟

憲 大英欽命新嘉坡輔政使司 爲招收賬項事照得本國家  
凡有欠找外開諸賬項限至西一千九百零八年二月十五號  
即華十一月廿二日止仰各列單呈來本署以便給發倘過此期  
可于西一千九百零八年十二月廿八號即華十二月初六日以  
前將單呈到爲此仰商民人等知悉汝等有欲列單款者仰各  
依期呈遞也各宜凜遵幸勿觀望特示  
英一千九百零八年十二月三號 示

承頂聲明 ○啟者小坡米芝律即打鐵街門牌第三百十八  
號 洪金獅 李吉盛 緣於光緒丙午年二人合股開創番茨芋店  
之生理字號作茂盛公司迨至本年申年十一月洪金獅欲圖業別願  
將伊名下股份歸劃抽出爰請陳金瓜洪光明二位公親駕臨秉公  
即將此茂盛公司店內家私賬目等件一暨全盤核算明白其銀項即  
日當公親面前交清而生理店底家私賬目一暨全盤歸于李吉盛承  
受經營日後生理盈虧得失均是造化與洪金獅一人無干倘洪金獅  
有與外人及諸 賢號來往揭借借對銀項與茂盛公司李吉盛無涉  
特此聲明免滋後論  
天運卅四年十一月初十日 茂盛公司李吉盛謹白

保壽領款 ○啟者先夫余阿基曾于本年六月間在康盛人  
壽保險公司買保壽命銀一千員不幸八月念一日因病去世氏即報  
知該公司迨至本月初八日得將賠款一千員如數領足公登報牘以  
表謝忱此佈  
戊申年十一月初十日 羅氏阿容謹啟

賠償最捷 ○啟者先此佈請諸君子光緒乙巳歲由黃陸錦  
翁經手向永年人壽保險公司投保壽銀二千員詎保單第一萬六  
千七百二十四號詎先嚴不幸于本年四月二十六日棄世僕等因候  
悉領遺業之兄弟由華來坡公同畫押是以直至今日方獲黃陸錦翁  
通知該公司所幸該公司在坡之司理人即行交足現銀二千元計通  
知該公司之時不過一兩鐘之久遂得領取該項洵可謂環球賠款最  
捷之保險公司也僕等領款之下不禁向該公司稱謝并祝該公司生  
意興隆聲名遠播惟願世有欲保壽命者咸向該公買保則大眾同沾  
實惠矣特此佈 聞  
戊申年十一月初八日 源順街同萬興號 姚利竹 姚利鍊全啟

大英欽命新嘉坡輔政使司示 爲曉諭事照得本國家近任駐  
連施排埔大醫院建築之貧民醫院定于西本年利心末月一號  
開收病人如有各症病人欲入域多利亞街得力貧民醫院者限  
至忽民末月二十號爲止而由忽民末月二十號起至利心末月  
一號止各症病人暫留大醫院之婦女病舍內欲知價目及各細  
情可赴該家大醫生寫字樓詢問便悉毋違特示  
大英一千九百零八年十一月二十號 示

# Katz Brothers, Limited.

葛士兄弟有限公司告白

啟者本公司代理柔士烏里士哥羅及兄弟有限公司所造地壁及屋上之磚中有磨花之磚

畫格之磚

蠟畫之磚

瓦嵌工之磚

光面之磚

手畫之磚

繪畫透光之磚

白磚

滑磚

諸君欲觀花草款式及核算需用若干均取不費特

此佈 聞

大英一千九百零八年九月一號

葛士兄弟有限公司謹啟



電 車 票 冊 發 售 告 白

啟者本公司所製之車票冊可以附搭本公司之電車現在麥堅西  
律本公司寫字樓發售每冊三十七頁每頁價值三占然而本公司  
每冊價值祇收一元以便各客附搭本公司之電車者可以省去十  
巴仙 諸君來購此冊者本公司祇收銀票及銀員不收小盾及銅  
錢此冊由購得之日起可以用至兩月為止客若登車祇將此冊示  
知收車票人便易車票更形簡便特此佈 聞

大英一千九百零六年六月二十二號

三正換

**藥酒發售**  
 ○啟者此藥酒由德國皇家大醫生專心博考知有金  
 鷄鐵樹產自德國壽如松柏之年採其精華配提神益氣靈芝釀造而  
 成昔年曾經呈送美國英國法國奧國俄國及天下諸大邦統計由各  
 國皇家大醫十三百餘名考驗獎賜手書共三百餘緘稱酒質此  
 之端治男女氣弱血虧精神困倦筋骨痠痛不思飲食胃口呆滯頭  
 眩眼花心驚恍惚不成寐腎虧失調小便淋瀝如飯湯等症長寒發冷

命 功 補 藥 酒

請 認 此 標 爲 記



瘵症以及婦科月經失調  
 或臨經腹痛病人後愈欠  
 補有疾無疾皆可量而  
 飲大能精益補誠更能治  
 陽痿難舉之疾婦人飲之  
 能溫和子宮養顏肥體永  
 無疾病相侵本局開創經  
 三十餘載歷來不惜資本  
 專心製鍊藥水藥油藥酒

丹香丸散屢試驗而德君醫士保赤存心無論內外  
 新奇難症請臨診視藥到回春貧者不過索回藥資  
 概免謝儀倘蒙 惠顧祈到本藥房選沽自當格外  
 從廉此佈 大英一千九百零四年十月廿九號  
 新嘉坡土德神農大藥房謹啟



占勿倫咳嗽藥 ○此藥能治咳嗽 傷風 哮喘 各種

喉症心症 切勿忘却以爲咳  
 嗽并非危症蓋因咳嗽能發現  
 肺熱及嗽血吐血之症 占勿  
 倫咳嗽藥可以消除患痰能治  
 喘痛之症及消除大聲咳嗽能  
 救喉中血積而使咳嗽通順以  
 便晚上安眠 占勿倫咳嗽藥  
 并無鴉片在內係用草木製成

各處均能購買 小罇五角 大罇一員  
 大英一千九百零八年四月二十一號

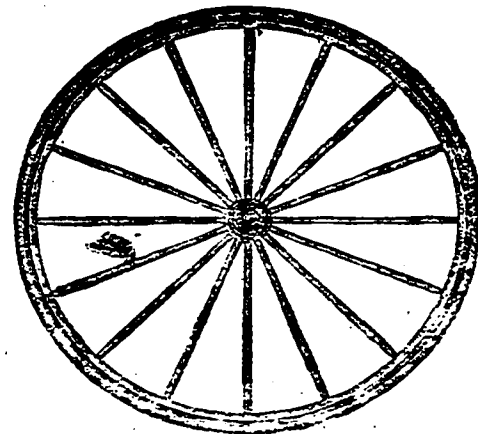
**麥嘉里士打公司告白**  
 ○啟者花西呂罐頭牛奶乃係上等  
 之物及價甚廉此牛奶人人皆知乃以胡蝶爲標分爲三款  
 青標標乃係正牛奶其質不稠及無甜味然而全屬真正乳酪  
 白標標者亦無甜味純屬牛奶其質不稠皆係乳酪 宜記時表之  
 名利



紅標標者其質稠濃而有甜味乃用上好蔗糖均勻取保此乃上等  
 乳花西呂有限公司時表料換一定多數包罐之紙在于  
 皮牛奶并須認明送交本公司收入此佈  
 大英一千九百零七年十一月廿五號

麥嘉里士打公司謹啟白

哥 怒 里 手 車 輪



手 車 樹 乳 輪

此款之車輪可以用至多年并未加燈每  
對定實價銀四十大元其值甚廉此佈  
英一千九百零八年十一月四號

係用頂上樹乳及製于英國

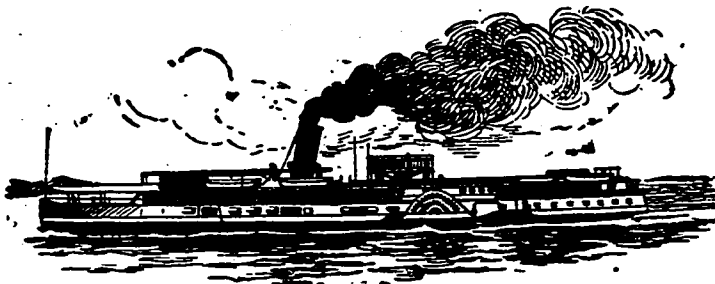
造福嬰孩 ○啟者僕孳眷寓居吉靈街近因小兒生纒十餘  
月病患慢脾症遍請諸醫施治罔效焦急萬分嗣延 大國手楊開  
榜先生細加調治始得回危為安殊令滿門戴德 先生懸壺于玻璃  
後德和源內茲特披情登報俾家有孩童抱恙者知所訪求庶使  
先生得作萬家生佛云爾 戊申年歲月初八日 莊天福謹佈 丑

(新嘉坡土庫街門牌五十五號)(實得力機器車有限公司)

保 壽 宜 知

啟者特字通知康盛保險公司仍然在坡設立代理  
人在于亞洲之南方公舉惹野芝伊尹士為理事人  
其寫字樓現在設于禮佛勃黎士門牌四十三號即  
九思堂二樓守候再尋辦本公司之資本物業共  
值美金四百萬元有奇賠償之款即時在坡議結  
本公司之資本存在渣達銀行此佈  
西一千九百零八年十一月廿號  
康盛保險公司謹啟 中

河 南 輪 船 新 買 陳 玉 堂 先 生



商會代招中國商務輪船儲蓄銀行公司股份廣告  
啟者本商會代招中國商務輪船儲蓄銀行公司股份倘 諸君欲投  
股者可到本商會掛號如交安股銀即收回條券無延阻務臻妥善  
每股本銀五元作粵省雙毫本位計算并照准水時價補回由此論之  
已獲利甚鉅如欲購股者望祈早臨是所切盼此佈  
戊申年十一月初七日 新嘉坡中華商務總會披露 中

治愈己身又治其妻  
陳玉堂謝身廉士大醫生紅色補丸書  
韋廉士大醫生紅色補丸往年老衰弱之人生新血增氣力又能醫治  
婦女月經各症此種食物在中國及天下別處諸驗無幾今在星香港  
及廣東之河南輪船體血買辦陳玉堂先生再證其實効陳君云余年  
雖逾六有然身體仍健強壯如少年余所以如此強健之故全賴此  
在中以及天下各處極有名譽  
之神速補藥即韋廉士大醫生紅  
色補丸所治愈也又云此丸乃余  
妻九服之因其常患月經不調及  
頭痛之症不啻飲食又才能安睡  
身體甚覺軟弱手足痠痛延多  
醫治服藥毫無見效及讀新聞  
紙見有韋廉士大醫生紅色補丸  
之告白即為余妻購買數瓶迨服  
一瓶後彼覺漸愈氣力亦增以此  
接連服之直至全愈而後已余妻  
年已四旬旬雖步行三十里亦未  
覺乏力月信亦調取亦不痛身體  
肥壯但而有力且全消甚感奇  
廉士大醫生紅色補丸之功效又  
云余妻治愈之後此丸亦服身  
廉士大醫生紅色補丸因余時  
才甚康健不願購食買辦多煩  
勞以致胃口失調常覺困疲軟弱  
余嘗試此丸誠一試一試最好之補  
藥使余身體復元從此余覺十分  
康健有力焉○韋廉士大醫生紅  
色補丸能使軟弱之血稠濃滋補

衰弱之筋絡又為醫治男女各病之聖藥且已曾治愈 氣血兩虧  
胃不消化 風濕骨痛 骨節痠痛 筋絡痠痛 山林瘴氣 左癱  
右換 腳筋失調以及婦女各症可知此補丸實為濟世之聖藥也  
中國各處藥局商店均有代售或向上海九江路下字第八號 韋  
廉士大醫生藥局中國總發行處購買亦可 價銀每大樽大洋八元  
每一樽洋一元五角 遠近郵費一律不取 價銀每大樽大洋八元  
或在新嘉坡第一度橋脚 韋廉士大醫生藥局購買亦可 每六  
樽價銀七大元 每一樽價銀一元二角半 實得力銀



# 叻報附張

第 二

大清光緒三十四年  
十一月十一日拜五  
隨報派送不取分文

## 實業

**裁撤樟腦官局** ○江西自開辦樟腦官局以來徒擁虛名弊端百出業將該局候補通判洪嘉蔭革職押道復將其經手文件由司詳交協理陳倬接收逐一盤查呈報撫憲奉批云設立樟腦總官局原以振興實業起見所定章程幾於總攬全省利權略同外洋專賣局辦法派出之人頗有抑勒強買等事迭經廬陵縣稟報有案茲據開呈報銷款册除將售銷腦油價值抵付用款外計已用去官商股本實銀六千八百餘兩而洪革倬洪縣丞領去樹價二千二百餘兩尚不在內是公家徒糜巨款毫無實益轉使民間製腦之業多生阻力至樟腦可造火藥富國策雖有是說然外洋製造之學變化無方材料所需往往不可思議即如棉花可製炸藥其力甚猛豈能因此而限制棉花之貿易此局自應裁撤以免藉口官辦遇有樟樹強價強伐釀出事端陳倬係原議派協理之員現在洪倬革另案任縣管押陳倬實無勞功俾布政司會同農工商礦局督同陳倬體察情形悉心妥議或追款收歇廠庫器具變價歸款或先停歇招商接辦以官款作為官股擇妥善有裨於公之辦法詳復察核一面嚴催洪革倬等趕將所領樹價銀兩迅速清理具報

## 示諭債主趕領彩票

○外城巡警總廳十月初七日出示云照得大柵欄福壽全同德福諸舖前因虧崇倒閉經本廳派警看守示諭各債主定期呈驗字據並照會京師商務總會清理貨賬籌議辦法嗣經商務總會將各該舖貨物賬款逐次理楚並將各債主依限呈報字據逐一驗明蓋印隨即邀集各債主在平介會館迭次籌議會願仿照曩年上海開彩還債辦法情願認領五成彩票以期眾舉易舉官經

商務總會將各債主簽允名簿據情懇請前來本廳為維持市面起見當即照會商務總會妥籌開彩辦法在案茲據商務總會稟稱彩票業已印齊係仿照湖北省嚴洵票號碼開彩額設六萬張名曰同益保商票每張售洋十二元並將各該舖貨物舖底配定彩號擇期售票懇請諭示確有字據已經驗明之各債主先行認領五成彩票以便餘票分售等情前來為特出示曉諭凡確有字據已經商會驗明蓋印之各債主務於本月十二日起至二十二日止於此十日內携帶驗明有效之字據齊赴前門外鶴兒胡同平介會館按成領彩票並由商務總會再加印戳以便開彩後按成還銀如逾此十日不持字據赴該處認領彩票者即係觀望自誤將來無論何項字據均作廢紙本廳與商務總會決不認其有此債權莫謂言之不預焉

## 內政

### 飭議堵截流民辦法

○淮揚海道以堵截徐淮海各屬流民籌議辦法稟奉江督批示皖省災民現已委派左令標周在六合浦口一帶扼要堵截並分別各行在案據稟前情復經電請安徽撫部院飛飭被災各州縣曉諭飢民在家待賑並通飭沿邊地方文武一體截留以期周密至稱上年截留江北流民入口約錢五十小口減半今皖北災黎可否量予加給等情固為體恤貧民起見惟皖省被災各處久已賑糶交施足資安集流民仍復出外乃係聽從痞棍煽惑所致現在委員堵截與辦理振撫不同若將皖北流民加給口食與截留江北流民辦法率出兩歧殊恐區別為難易滋藉口且口食過優該貧民等聞此風聲必將妄生覬覦紛紛外出更恐無以徧應所求應再口道體察情形通籌畫酌核飭遵具復

、蠅害尚屬可免、至蚊則雖山顛水涯、絕無人跡、比市鎮爲尤甚、此亦人所習見者、海南前千餘年、無肉可食、無蠅當是實事、若無蚊恐未必然、昨與友人談及此事、有解之者曰、坡公貶海南、思難流離、無以自遣、每擇一二事可以自慰者、信筆書之、不必確有其事、後人讀古人書、不必爲古人所愚、須向此中領會出古人萬不得已之苦衷、乃善讀古人書者也、

### 紀異

親家相會 ○親家相會、事本平常、奚足云異、所異者、親家與親家之魂白日相會耳、憶前十餘年、離屬妻邑金利乘、仲冬之月、醉神演劇、祝融肆虐、致兆焚如、焚斃者約有三四千人之多、誠慘象也、余鄰鄉有某甲、亦到此觀劇、致遭焚斃、凶耗傳來、妻啼子泣、先是甲與明邑某鄉某乙相友善、以女配乙子、彼此結爲親家、金利火焚劇臺之次日、四處皆知、凡有親戚往此觀劇者、逃生與否、尙未可卜、不免介懷、故情深戚誼者、或踵門問候、或赴劇場訪尋、自屬人情必有之事、乙聞此慘象、舛甲亦往觀劇、於是踵門探訪、行至半途、在某某山邊、忽與甲相會、欣欣然有喜色曰、得見親家之面、吾心安矣、鄰近各鄉之到觀劇者、皆平安否、甲曰、平安、叙話片刻、即由袖中出一白巾所裹之物、香氣撲鼻、取之、則柑子繫繫在焉、以三四枚給乙曰、持歸令孫啖之、乙受之納於懷中、甲且曰、吾此次正再生人世、他日醉神、薄設酒筵、親家當勿吝玉、乙唯唯、於是彼此告別、迨乙返家、則見其媳悲泣不已、收拾行裝、正擬回母家守制、乙詢其所以、家人對曰、頃有一婦來報、云親家已經燒斃、現於某日發喪、着他速即回去、乙聽她曰、此虛傳耳、我正欲踵府探問、行至某山邊、恰與親家相遇、與之敘話、看其面有喜色、且贈我以柑、安有是事、探懷取柑與家人視之、果然不謬、其媳收淚、變悲爲喜、回家守制之行、遂作罷論 未完 煥

### 叢談

老實 ○諺云、間有更錯別字、斷無改錯混名、混名者、舉其人平素行爲、或缺點、或特色、而形容之、務使畢肖而後已、其中不無過刻者、然可決其非泛論也、如世稱之汚

糞三者、則聞而知其不潔也、鹹豈先生者、貪淫輩也、又如阿潮、阿靚、高佬、矮仔、豆皮、盟(上平聲)鷄、脫繩馬騾、褲襠狗彘、諸如此類、不勝枚舉、大抵各有取義、雖屬花名、實具事跡者也、不謂有素名老實、而一旦目淫于色、乃大反其老實之名者、色不迷人人自迷、誠可畏矣、粵有某丁、傭爲某店伙伴、年未及壯、素守繩尺、在該店充雜役已數年矣、平日勤儉儉樸、非禮不爲、店中人俱以老實名之、即丁亦居之不疑、而店東某甲者、固具有特識之風流公子也、思有以試其定力、否堪付託、爲將來超遷地、因私自籌備、以丁乃無知之鄉人子耳、若按其所好、而不喪其把握者、則誠爲萬金可託矣、否則雖見其面、未見其心、焉知大權在掌後、能保終始不移耶、甲眷居後樓、時有梳篋、向店前出入、有少年傭婦阿四者、年剛兩旬、鬚鬢輕盈、纖塵不染、店伴之遇其過也、莫不目逆而送、神魂隨之、唯丁若不之觀、甲心亦以爲異、因即欲以此試丁、以世人設不貪色、亦將貪財、若財色都不爲動、則老實之名、誠爲不虛矣、一日適丁入賬房收拾物件、甲舉目視之、自頂至踵、微笑而不言、丁心竊異之、然猶不敢啟齒、連日如斯、究莫測其所笑之故 未完 拙

### 諧談

戲評 ○昨戲園演某劇本有小武扮演某將私入宮園與皇妃通關筵暢飲留戀不出的故事座上客有疑之者曰宮幃重地何容外臣寢食於斯一人答之曰爾不聞袁世凱入宮數日不出乎今之宮禁尤嚴於古之宮禁而今袁世凱猶能入宮數日又何怪該伶照演古事而入宮留戀不出也又一難者曰斯事不甚入信正如粵諺所謂做戲咁做咁彼又應之曰袁世凱入宮數日又何嘗實有其事呢亦都係做戲咁造咁嗚聞者不禁失笑 守

### 文苑

風月留痕 ○廈門日報云昨晚有茶傭在提督衙口拾得情書一紙其詞曰昨蒙不棄惠然龍臨濁酒一杯悲歡交集空谷足音不禁狂喜曩者觀面蘇家閒談更曲垂絲未了燭淚已殘旁人不解相思豔語爭來銷燬青蠅肆毒市虎成謠遂觸牛氏之風幾抱秋娘之痛恨不身化蝴蝶逸出花牆郎既制於嚴君妾又見厄於阿母含情入地無計問天但恨柳絮身輕不任狂風之暴誰憐桃花命薄頻施好雨之沾

輪船啟行 ○啟者本公司之嗎希怒輪船定于西十二月五日  
禮拜六即十一月十二日開行 毛里末船定于西十二月十二日  
禮拜六即十一月十九日開行 榮牙勝輪船定于西十二月十九  
號拜六即華十一月廿六日開行 亞士蘭輪船定于西十二月廿六號  
拜六即華十二月初四日開行 由本坡前街丁加勞 美述 峇  
左 吉 智 眉 萬 摩 占 本 峇 略 等 處 此 佈  
霜 撥 勞 六 坤 耶 宜 高 門 沙 占 本 峇 略 等 處 此 佈  
光緒三十三年正月初六日 一三 伊亞紗南公司謹啟

小兒驚風治法及永保不復發之善法 ○驚風之症發之輕  
固無所成發之重則有性命之憂為父母者固不可不察而視為無關  
緊要也其病或因目觸異物耳聞雷聲以致神散氣亂而生者有之抑  
因肝火上升感冒風寒鬱不通痰盛熱極肚內生風而生此症者亦  
有之是時而紅唇赤痰涎氣促牙關緊閉大便結滯小便短赤脈急而  
數過後脈緩而軟此症體氣素弱者多患以致面色青黃大便青色凡  
驚風之症百有九因飲食不慎穢物不消積滯胃中日久則患以上  
諸症亟生百病若患此症切忌亂投藥劑我華醫每見熱  
症即投藥劑不知涼劑食之停滯胃  
中反受其害此症候先察大小便  
如何最好之藥常時服內服外  
高以去胃中積滯並補其氣血通  
血足則胃氣自和而生外則活  
虎骨膏以擦四肢及胸前則生  
其而運其氣自然及病能生如  
時表用則氣病外服金雞納霜  
發藥之藥引病外出如手足凍冷  
速用外搽虎骨膏擦之如大便閉  
可用樹乳水節以溫水射入後立  
時內服虎骨膏壯其體自愈後  
食內服虎骨膏壯其體自愈後  
復配製兒之善不寒不燥不論  
骨膏均製兒之善不寒不燥不論  
男女嬰兒均宜服食其味清甜為  
適口內服虎骨膏壯其體自愈後  
虎骨膏大樽一元小樽五角外宜

請認字號不致有誤



始創 LU'S SPECIFIC TRADE MARK 登錄商標 盧詩如監製 去風虎骨膏

常食內服虎骨膏以解餘毒他日所生孩兒定然白臉亦無疾病  
考授英國煉藥化學執照福建盧詩如謹啟

新嘉坡代售處 中法大藥房會豐商店 老爺宮口萬山棧寶號  
丹戎巴葛炳泰大寶號 戲園街柯醫生牙科醫士  
小坡二馬路瑞軒寶號 大馬路榮昌寶號 土庫街孟嘉大藥房  
大馬路柯達元牙科醫生 總行信處土庫街孟嘉大藥房  
外埠代售處 巴生復生堂寶號 吉隆坡古路口文杏堂  
芙蓉 西南崗進公司 吡叻怡保保濟藥房

英一千九百零七年十月廿九號

總商會催收年捐廣告 ○啟者本總商會所有各帮曾友  
逐年繳之年捐按照收捐定章每屆十月將行投票以前尚未交納  
者失其選舉之權現在投票之期在即凡有不屆年捐未交者務希  
於十一月十五日以前從速繳交幸勿遲緩是荷專此佈達諸維  
公 戊申年十月廿五日 新嘉坡中華總商會收支處謹啟

大英欽命新嘉坡輔政使司 為招人承充工役事照得本國家  
現欲招人入票承充本坡大醫院及瘋癲醫院陳篤生醫院搬費  
之役山一千九百零九年然花里月一號起以三年為期或由一  
千九百零九年然花里月一號起以三年為期有欲承充此役者其  
票當于西一千九百零八年利心末月三號禮拜四即華十一月  
初十日中午以前送交本署以憑選擇該承充人必于票筒外寫  
明承充此項工役而票中并須聲明需價若干及將糞運往何處  
及期限幾年至于欲知詳細情形可向大醫生寫字樓或以上之  
醫院查詢便悉價之高低任由國家棄取不得執價低者得之說  
相爭各宜踴躍毋違特示  
英一千九百零八年十一月廿一號 示

廈門同泰參行監製眉壽堂酒廣告

文明世界人競優強體質不充筋力不壯則無以奮精神而圖事業此  
近世衛生家於日用飲食之中求而便養生之法所以有蒸釀液汁酒  
藥也本行搜求秘方詳加研究監製眉壽堂參茸佐元酒從中加重參  
茸佐以純良藥品配製成宜功用宏妙即身軀素健之人常飲此酒亦  
可充長精神滋補氣血洵衛生家不可多得之良品也本行在廈門廟  
後街開張參行自監製以來配銷各埠中外久已馳名自問頗可信心  
用敢登諸廣告請將此酒主治各症并外洋各號代理發售列後 諸  
君光顧者請認本行福祿壽商標為記庶不致誤

茲將參茸佐元藥酒主治各症列上

- 一治水土不服
- 一治筋骨疼痛
- 一治陰虛陽虛
- 一治心胃氣痛
- 一治氣血衰弱
- 一治肢體麻木
- 一治婦人白帶
- 一治脾胃衰弱
- 一治五癆七傷
- 一治精冷陽痿
- 一治手足風濕
- 一治水積蠱脹

附列南洋各埠代理發售處

- 暹羅 陳泰源 香港 德記洋行 石叻 德發行 三寶瓏
- 成林堂 檳榔嶼 杏春堂 小呂宋 馨泉行 四里末 美南棧
- 宏源棧 峇釐陵 允昌棧 嗎辰 萬興行 望加錫 泉裕行
- 坤甸 錦順昌 井里汶 義裕行 宋卡 吳源泰 炳記行

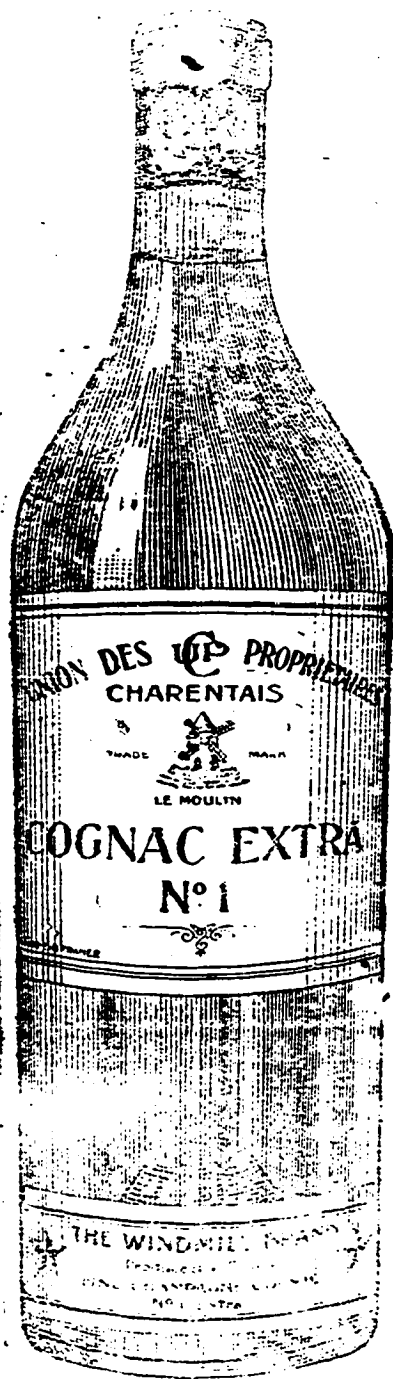
光緒三十四年九月初六日

同泰參行謹啟

正風車標萬蘭池酒  
WINDMILL BRANDY.

正法國萬蘭池酒  
雙狗標為記

光緒三十三年三月十一日  
此酒每樽價銀一元各處酒店均  
錦興公司謹啟



入者本乃係法國萬蘭池酒係在法國釀成以及  
此酒係在法國釀成以及

此標萬蘭池酒係由名醫所推許一經嘗試必然存悅



雙狗標為記

雙狗標為記

此標萬蘭池酒全用普提子製成可保  
每樽買銀一元二角半在於市上其值最廉因為  
本公司欲將此標之酒在坡鋪流以供眾人一試

茲將沽賣此酒之名店列下

- |     |     |     |     |     |     |     |     |     |     |
|-----|-----|-----|-----|-----|-----|-----|-----|-----|-----|
| 錦興號 | 恒興號 | 錦昌號 | 和昌號 | 廣裕隆 | 清公司 | 振源興 | 榮德和 | 泰昌號 | 成發號 |
|-----|-----|-----|-----|-----|-----|-----|-----|-----|-----|

BEHN MEYER & Co., Ltd. Singapore.

Sole Agents

FOR MESSRS. F. WOLFF & SOHN---KARLSRUHE.

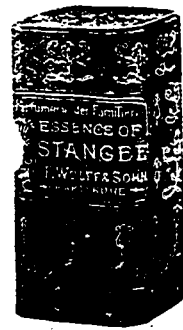


明馬也有限公司告白

啟者特字通知茲將德國之加

呂士呂地方之爾夫烏呂及重

公司所造各種香水開列



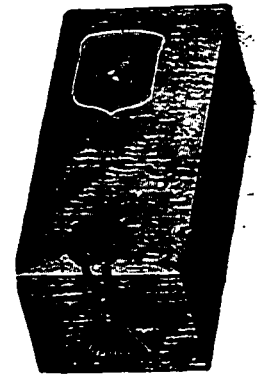
士丹宜香水乃是上品香水

其味與本坡所製士丹宜物

料相同而士丹宜共有二三

欸一乃士丹宜香水一乃士

丹宜片一乃士丹宜雪文



尼威亞拿香水乃是  
上品及甚屬奇味之  
香水此香水在于各  
埠人均稱為上品之  
物



山打尼兒尼香水乃是  
本公司所製其味真屬

上品奇香

以上各種香水分裝大樽小樽多欸在于本坡各店均有

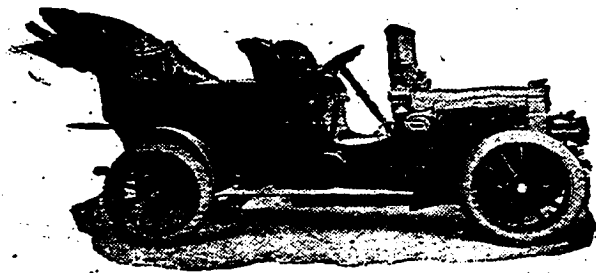
發售 諸君採購幸勿誤購偽票為要此佈

大英一千九百零八年正月十三號

新加坡代理人明馬也有限公司謹啟 亥

牙 直 里 有 限 公 司 告 白

啟者本公司代理發售之瑞夫康打車精巧異常堅固無匹曾  
于西歷一千九百零七年得獎金寶星此等車運動甚靈而復



黏刺康打車  
乃係英皇逸  
活第七及西  
班牙國君后  
所用天下馳  
名誠非虛語

英一千九百零八年正月一號

新嘉坡代理人牙直里有限公司謹啟

特此佈聞  
諸君有欲採購者請各  
玉臨本公司選擇為幸

利 直 南 有 限 公 司 告 白

本公司所沽之正金鐘標久已通行已蒙許君所共鑒不意此酒消流過盛奸商志圖射利以致魚目混珠不分美惡而 諸君有吸飲此等假冒酒者為害甚大本公司不得不將此中詳細佈眾週知免受棍徒之害此不但本公司之益亦諸君同受之益也啟者所

近來竟有

棍徒假冒

本公司正

金鐘標其

標頭恍惚

本公司之

款式少有

不慎受害

甚深因本

公司所沽

之正金鐘

標不惜工

本係以頂

上質料釀

或以故會

飲此酒者

皆知其益

遠近馳名

而棍徒假

新嘉坡五坡嘉怒公司  
專辦各項美酒上頂  
嘉怒公司總代理  
依此標頭為憑

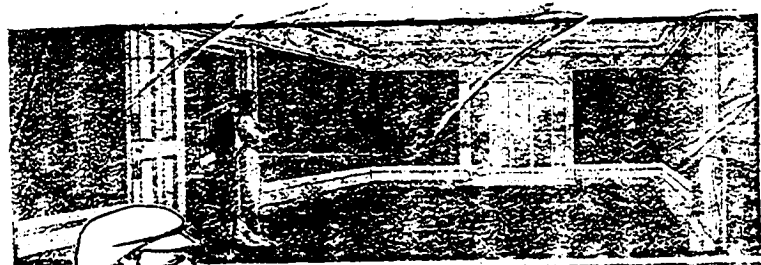


嘉怒公司

味雖同損  
益大異沽其所故之價比之本公司更廉本公司所運到正金鐘標其標頭經已稟官註冊凡有假冒此標者本公司定向公堂控究決不寬恕有欲購本公司正金鐘標者務必留神認察勿為偽貨所誤再者本公司正金鐘標有所刊標頭為據茲將標頭三式附刊報中以免誤認謹此佈 聞  
大英一千九百零七年二月二十號  
利直南有限公司謹啟

減 收 灰 價 告 白

啟者特字通知本公司特許減收價值十分之一限至華歷  
 十二月三十日為止以便凡有華人前來購買阿呂尼士點  
 巴(此乃掃壁之灰名)如此折價本公司特為欲便各華人前來購  
 買此灰由現在起至新年止用以塗抹各人之屋宇照此減  
 價准至十二月三十日為止無論所買多少若已過期則不  
 復減折本公司內存有此灰七十二種之顏色用于牆壁樓  
 板等處無不相宜特此佈聞



*Well finished!*

A job finished with Hall's Sanitary Washable Distemper is well finished. It is finished for health and finished for beauty. It remains clean, sweet, and fresh, because

**Hall's**  
*Sanitary Washable*  
**Distemper**

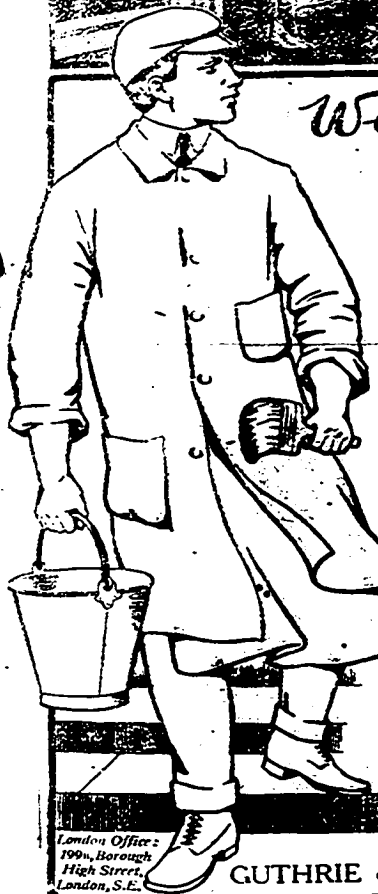
is washable, is dust and germ proof, and neither fades nor changes colour.

The Hall's Distemper of to-day is better than ever, year by year it has improved its many admirable qualities; its composition has been altered wherever the experience gained by severe scientific and practical tests and in the making of thousands of tons per annum have shown improvement to be possible.

Better than ever because—  
 It mixes more readily,  
 Works more easily,  
 Covers more effectively,  
 Dries more quickly.

Hall's Distemper is used and recommended by leading Builders and Decorators. It is made and stocked in 75 distinct colours ready for immediate delivery in any quantity.

Full particulars can be obtained from  
**GUTHRIE & CO., Ltd.,** Singapore and Penang.



London Office:  
 199, Borough  
 High Street,  
 London, S.E.

西一千九百零八年正月一號

新嘉坡牙直利有限公司啟





# White Horse Cellar Whisky.

白 告 司 公 限 有 里 直 牙

羽 屈 阿 士 西 刺 威 士 基 酒

此 威 士 基 酒 已 得 金 牌 于 英 法 賽 會 諸 君 必 有 此 標 之 威

士 基 酒 免 為 招 售 人 與 以 他 標 之 威 士 基 酒 此 標 之 威 士 基

酒 在 于 本 坡 從 無 照 此 價 值 而 得 此 種 之 酒 此 酒 會 供 英 皇

烟 屈 御 用 特 此 佈 聞



英 一 千 九 百 零 八 年 正 月 一 號

新 嘉 坡 牙 直 里 有 限 公 司 謹 啟