

大清光緒卅四年

本館新聞除禮拜外每日出一張
本館外埠均可函致本館取
閱如外埠閱報加寄費不
也除日本照常刊送外復
借工本從英法德俄各國
紙各機器以待與各官紳
刊印活字及各式花邊等
西人排印工式甚精所有
印字大小機器均用精工刊

第七千九百六十五號

叻報

(D零號四廿百一牌門力得賃勞哥在館本)

戊申八月十四日

印工級約倫延有文士書
各體文字現由上海購到
刊佈所有各項甚相宜再
本館所登各項原稿亦須
於人心中後始錄其有無
礙於人而後支離者概不
或文以及支離者概不
登錄嗣後諸君來札尚祈
自諒更須寫真里而後
將原稿收回也本館謹白

Printed and Published for the Proprietor by (三拜禮號九月九年八零百九千一英大) Ho Joo Eok at No 124-D, Cross Street, Singapore.

公明加力白補藥酒功用說
○此酒氣味純和最為清甜易於入口服之能補血調經種子此藥乃由頂上葡萄酒精製而成名醫驗過本蒙 大名醫稱贊此藥製練之妙治病之奇在本地地方英國及荷蘭國本局收有六千餘封信贊美此藥之靈驗云英加力乃頂上麥芽精肉精葡萄酒精而製成故名之英加力 本局不惜工本費盡苦辛費盡日期全化學師考究用法以靈草精液製練而成使人服之有益身體體弱服之即見有力筋骨壯健常服即能祛病延年固本還原 英加力能使身體肥健開通脾胃四肢有力全身雄壯凡人常服英加力可免所有病症或四時疫氣攻身 英加力能治人久病瘦弱病後欠補及先天不足後天失調以及感冒風寒流涕咳嗽一切陽痿不舉半身不遂風濕癱瘓手足攣曲數年眠床不起及酒風腫痛等症服後不獨病除且能滋補真元舒暢絡宣通氣血誠英加力之功在於百藥之上矣 六千名醫執照 公明英加力各名醫日用以治病以為此補酒勝於別藥千萬倍矣在大英國不下六千名醫日用以治病並贊此藥之靈驗 本局存有六千餘封諸名醫信札其稱贊畧同於左故不暇登於報使諸君全覽焉 警戒假藥 老年 中年 幼年小子與之常服即口氣紅赤中年常服氣血充足多生子女老年常服骨節有力冬不畏寒誠長幼第一補藥也 大樽二元二角半 小樽一元三角半 總代理人新嘉坡土庫街門牌十四號孟嘉大藥房 分局設在小坡電車路福音館右邊第三間門牌三百零九號 西一千九百零七年十二月一號

論中國北省擬設紡織廠事

國何以立於國民何以立於業漢之語曰一夫不耕或受之飢一婦不織或受之寒是課織與勸農並重也中國自通商以來花紗進口為數甚巨各省小民生計幾為奪盡是以弱者死於飢寒強者流為賊叶嗟乎悲哉丁此商戰劇烈時代儻勝劣敗天演自然之公理使長此不事改良何以挺立於地球上乎年前上海漢口經設局紡織今政府公擬在北省設立紡織大廠一所以已在天津捐資本館五萬兩并派員赴歐洲購辦棉花辦辦法善哉此舉一則有裨貧民生計二則可整洋貨漏卮亡羊補牢今猶未晚蓋欲舉一國之商業引而致之盛大之域則必為之招集巨款以厚其力然後取人之長補己之短保使之獎勵之自然可大可久矣夫棉之為業用者必多歐洲各國大廠工人恒以萬計日本取倣西法紡紗廠有數十餘家工人亦至數萬國家之與士民均受其益故人民富而國以強惜我國生利者少而分利者多且徒事因循罔知整頓安足以精製造而拓利原乎夫花紗一項為生大必需之物今東南各省廣種棉花祇以製造之法未精不能投國人所好是以洋貨之進口我國人趨之若鶩是皆由外人之貨皆美價廉我國之貨價昂貨劣相形見絀則利權安得而不外溢哉且夫外人之所以價廉物美者皆以所用皆機器耳織造紡紗機器事半功倍工省而利厚即如英國初向不知紡織之利所用者多印度棉布自亞克雷武創造紡紗機器於是織造之者有增而無減之新線走機布機車鐵南之軋花機日新月異盛推求愈精至一千八百六十年即同治七年棉花有二千餘萬石七十餘處織機約四十萬座紡紗槌子至三千二百萬根有奇法與英鄰通商最先白安力之以綠氣漂白各法尤補紡織之不足美初以棉運英就織近則自置機器亦有十萬張可知環球各國於機器之學悉心籌畫無不專致如斯也今我國各廠機器俱購自外人司機者亦以外人充之不亦大失利權耶且西人之智反突出中國土耶夫周禮考工居六官之一處器用居三事之中華人心思多靈敏自造新器古不乏人如江慎修製木牛耕田以木驢代步法雖不著聞取諸野實黃豆吹以氣而轉其豆浮升中可知木製之器必用機器開納氣令滿即能運動自如似亦通西法然氣發輪之理也先牛製器諸筒其筒也玻璃為蓋有鑰司啟閉向筒發閉之以鑰傳諸千里開筒側耳宛如暗對一堂即西國所製機器之法也此則知華人之聰明智慧遠過西人特在上者無以鼓舞之振興之引掖而勸獎之故西人與西國之名師原始要終悉心教授然後舉行博物會廣雜收及比較優劣

叻報主人拜手啟

正風車標萬蘭池酒
WINDMILL BRANDY.



入樽者乃本公司通佈諸君知悉此標萬蘭池酒係在法國釀成以及

酒必須注意幸勿誤購假標為禱此酒每樽價銀一元各處酒店均有發售
光緒三十三年三月十一日
興公司謹啟

正法國萬蘭池酒

雙狗標為記

此酒係由法國著名酒廠所釀成其味清香且能滋補身體誠為酒中之冠也



雙狗標為記

雙狗標為記

此標萬蘭池酒全用菩提子製成

每樽價銀一元二角半在市上其值最廉
本公司欲將此標之酒在坡銷流以供眾人一試

茲將沽賣此酒之名店列下

- | | | | | | | | | | |
|-------------|-------------|-------------|-------------|-------------|-------------|-------------|-------------|-------------|-------------|
| 錦
興
號 | 恒
興
號 | 錦
昌
號 | 和
昌
號 | 廣
裕
隆 | 清
公
司 | 振
源
興 | 榮
德
和 | 泰
昌
號 | 成
發
號 |
|-------------|-------------|-------------|-------------|-------------|-------------|-------------|-------------|-------------|-------------|

罷市續聞 ○瓊州海口稅關吏與商民離隔市經張督電飭署理張道員派員查辦各商照常交易各情迭紀前報交
聞各商雖已遵辦貿易惟其辦法不過係目前暫行照舊報關准至廿七號止以待委員查辦如各辦後仍不能如洽商情則仍舊抵制云

近聞 ○日本兵越界界張壽芝一案茲探悉外部連日與日使交涉仍無頭緒現欲請駐京各國公使評議並欲聲明以後再有
此項情事中國政府可飭駐日欽使在日本捕拿中國之逃犯云云

通商先聲 ○南美哥倫比亞國有援遼羅之例由我國立約通商之意外務部堂已電咨駐法公使詳查該國一切情形我國與其通
商有無利益據實聲覆以憑核辦

海軍強固 ○德國前將列強海軍勢力表發佈若照此表而論日本海軍之強固居世界各海軍第三
不復有荒災之懼矣

問島交涉 ○字林報載東京電云向島問題中國官場決意不復禁止米糧出口故中日交涉復行開議近來彼處連得大雨華人已
不復有荒災之懼矣

早案續紀 ○昨據臬司羅廉訪議定瓊人柯泰行用偽銀案入獄三年一節事因柯泰六月初九夜前至小坡桂蘭街門牌三號妓
院中妓婦陳亞妹處賭戲至十點半鐘頗行之際以五員銀票一紙交妓為淫資妓將票交鴉知為偽票正欲退回而柯已出至門外之騎樓

該鴉阻不使行務令易票以致互相角口適遇六百四十二號華暗差到此見而詢悉將柯并妓送回稽捕房報知總差又在柯身搜出五元
偽票一紙該總差將柯扣留辦以兩票呈交庫務司驗明果係偽造控於府堂判令詳臬核奪以上情形備登前報茲再錄出正以見柯之情實

而罪當耳 昨日下午續訊閩人張計水假冒銀票案事因張計水居于牛車水崎門牌一百七十零五號前有某英人屢次失竊被差至
張屋內搜得假冒書押之銀票一紙及洋東廣紙一張控其無業歹人在案嗣查得該偽紙亦屬冒名由府覆訊判詳臬者核奪各情亦詳前報

竊廉訪詳鞠無訛判令入獄十八閱月

拾遺貽戚 ○昨午府署三堂提訊巫人亞勿敏夏山因犯在于拋球場拾得一百盾之荷國銀票兩紙事敗被執案証人乃吉巫人
素在哥勞賃得力找換錢銀為業者據彼供稱某日被告之巫人手持荷國百盾之銀票兩紙而來每紙欲易英銀一百一十六元予詢以票從
何處來必須扣留以俟查確言次適有暗差前來詢問當即將彼交差控究云云該巫人訴稱予充承法片封屋守門之役兩票係在拋球場畔

拾得交人察驗謂係外國銀票云云國家律師聲稱該被告係在承法官處供役應知規矩千意不欲重懲云云府憲判令該被告入獄七日所
拾之票在于堂上以俟偵查失主云

緝獲搶匪 ○瓊人黃阿吉充為西人工役昨夜十二點半鐘行經東陵加巴拿賃得力突來同籍人傅興建叨產潮人陳萬芝截執搜
身搶去銀六元一褲頭帶值銀九角而去黃報案出三百一十七號暗差帶巡緝獲二人逮案

逃犯遺擒 ○客入吳第寅十一日二點半鐘手携物包內有三衫值一十二元褲值八元行經小坡大馬路為五百七十四號差所見
執而詰之知其物無來歷帶返捕房不意行抵捕房外逃脫逸去今早吳行經大馬路為該差認識認復拘之逮案十七日訊

竊案三宗 ○閩人陳六昨夜九點半鐘在小坡大馬路四百八十六號門牌門而入竊得閩人李雲弟耳環值銀五元鋪二元六角
為二十三號暗差所見執之逮案 粵人陳阿林今早四點鐘在馬交山二十七號門牌樓外攀援上樓竊得潮人黃恩成鋪三十二元為入

所覺疾聲喊捕陳欲走不得為五百七十九號差執之逮案 閩人鄭正昨夜八點半鐘在打石街一十四號客二門牌竊鋪金與米袋值
二角半為守門孟加里人所執交三百六十一號差逮案今日訊禁七日

命等奸姦 ○前日某巫人在于梧槽律拾得一華、嬰兒以舊襦包裹置子道左彼因憫其生命懷返己家孰意昨晨即已斃去未卜
誰家一塊肉命薄如斯耳

路有遺屍 ○二馬路草埔有一華屍年納三、狀似粵人今早巡差見之已報醫驗埋矣

眼福不淺 ○加打術一定期演法戲之告白已登昨報茲該術士又囑本報在其告白增入四號位收銀二角半字樣以便上中下
三流社會均可以各飽眼福云云

諭領照示 ○大英新嘉坡國家示 曉諭領照照得本坡換領酒館照之事現在給憑諸人員定于一千九百零八年實玷末
月二十二號拜二齊集會議為此示仰商民人等一體知悉爾等有欲觀看領照人名單者可于辦公時刻前往輔政司署寫字樓或華民政務
司署取閱可也各宜遵毋違特示 英一千九百零八年九月九號

承頂聲明 ○啟者茲有福建人葉廷吉住居振成山自自己建置牛車乙對今葉廷吉志願別圖將牛車并牛托中引薦頂與郭水乞
受賣出大銀一百四十元今已當堂將款交楚楚恐有轉轉之事如有與葉廷吉長短賬款限此禮拜內前來理會倘若過期不來係是自快與郭
乞無干故特先字聲明以免後論 光緒三十四年八月十四日 立聲明字人郭乞謹啟

光緒三十四年八月十四日 立聲明字人郭乞謹啟

正風車標萬國池酒錦

WINDMILL BRANDY.



酒必須注意幸勿誤購假標為禱此酒每樽價銀一元各處酒店均有發售光緒三十三年三月十一日興公司謹啟

入樽者乃本公司通佈諸君知悉此標萬國池酒係在法國釀成以及

正法國萬國池酒

雙狗標為記

慎選然必認標經一請推所長今日在法池國萬

雙狗標為記



此保可此標萬國池酒全用善提子製成
每樽價銀一元二角半在市上其位最原重
本公司欲將此標之酒在坡銷流以供眾人一試

茲將沽賣此酒之名店列下

- | | | | | | | | | | |
|-------------|-------------|-------------|-------------|-------------|-------------|-------------|-------------|-------------|-------------|
| 錦
興
號 | 恒
興
號 | 錦
昌
號 | 和
昌
號 | 廣
裕
隆 | 清
公
司 | 振
源
興 | 榮
德
和 | 泰
昌
號 | 成
發
號 |
|-------------|-------------|-------------|-------------|-------------|-------------|-------------|-------------|-------------|-------------|

鳳山寺實格 ○新嘉坡鳳山寺舊地現經英政府買去為橋
 十嶺海之需而董事已便議將項另買新地在後巴魯即毛威梳
 蘇丹律地方正在興工建築大約一年方可告成預計所需工料總能
 有餘無慮不足準免再行募捐聞有貪利無恥之小人私印綠單潛
 往各坡四處勸捐味賦痛恨為此敬告遠近君子如遇有人藉鳳山寺
 之名向人題緣者即是棍騙之徒勿為所惑倘能將其憑據指明報知
 本寺俾得拿獲送官治以應得之罪者願謝花紅銀二十四元決不食
 言 光緒戊申年七月十八日 新嘉坡鳳山寺公啟

魏家仁 創製肉補還少丸

大凡補丸燥烈居多本堂特研新法採鳥獸之肉汁以補
 人之精血復佐以君臣妙藥運行于氣血之中所以滋養
 得宜功效倍著服之能壯容顏光澤氣足神完真延年種
 子之金丹功難盡述也講求衛生者請嘗試之 每盒四
 九貨價銀壹圓
 專寄星嘉坡中街萬山號 老爺宮街同安堂
 萬山棧總發售
 光緒三十四年五月廿一日 粵東添壽堂謹啟

輪船啟行告白 ○啟

者萬承成輪船及嗎也輪船常
 川往來本坡 文島 巨港
 諸君有欲寄貨抑購船單者請
 到本代理人福盛公司相商可
 也此佈

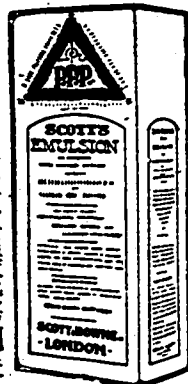
英一千九百零八年三月十一
 號

代理人羅棉申律門牌廿八號
 福盛公司謹啟

住宅招租 ○啟者茲有華人住宅一所坐落里峇峇里律門牌一百零六號意欲招人租賃 諸君有合意者請到本館 定 自居 光緒三十四年三月廿二日 谷蘭打館謹啟

SCOTT'S EMULSION 司各脫滋補乳白魚肝油

一物於君子 命有大功
 一千九百零六年二月七號英京士鐸威路刺夫
 里十五號門牌付來證書吾小兒自出世時體質
 微薄十月之內痲痘咳嗽喘續使又出牙時加以氣
 管發炎各症胃口全無則雖牛
 乳一滴不啻但屢索司各脫滋
 補乳白鰵魚肝油所有各病專
 給以司各脫鰵魚油吾子之命
 得此油之功盡獲其病反成康
 健可愛小童 丁嬌士書



小童復壯

孩童危病時專得此油滋補質
 料供給其體否則其命早已歸
 西司各脫所用之油為天下向
 產最清淨最滋補之物又司各
 脫精良法製所以來書所詳之
 微薄孱弱小孩亦非消化別家
 魚油不堪此實買
 之為膏包面有漁
 人負魚者可靠
 是丁士嬌所用之
 油其效亦同



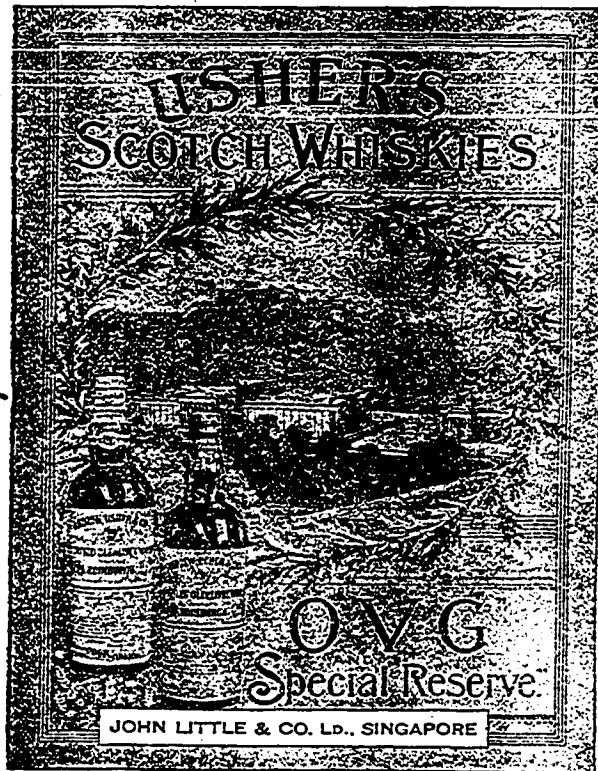
啟者此標口上香水本號均
 有發售之為居家出門
 均不常少物也 諸君欲購
 者請可 玉臨試之便悉
 英一千九百零七年七月十
 號 渣打銀行隔鄰 尼巴嗎西
 膠辦謹啟

嗎根代望即有利銀行告白 ○啟者本銀行創設有年茲將
 本行情形詳開如左 本行批准共備本銀一百五十萬磅 取定本
 銀一百一十二萬五千磅 已收本銀五十六萬二千五百磅 盈餘
 銀項共有二十一萬磅 本銀行總寫字樓在倫敦 凡諸仕商存寄
 本銀行之項其一年定期者以四八仙息算 六個月定期者以三八
 仙半息算 三個月定期者以三八仙算 來往短期數則以二八仙
 按日計算凡屬本銀行應為之生理本銀行均可承造 諸君光顧請
 移 玉惠臨面商便安 大英一千九百零八年亦不里月十五號
 嗎根代有利銀行駐叻總理人兒下士嗎謹啟

JOHN LITTLE & Co., Limited.
 Sole Agents for Messrs. Andrew Usher's
 KAPALA PUTEH WHISKY.

然里直有限公司專售名酒告白

啟者本公司專售燕尼魯亞紗公司之甲巴刺浮
 參威士基酒此酒各華人酒店均有發沽在于貨
 得力三州府銷流甚廣凡在市上所沽以此酒為



第一著名 諸君採購請認標頭庶不致誤特此

佈聞

英一千九百零七年十一月三號

然里直有限公司謹啟

售發酒品三

本行特辦歐洲馳名三品洋酒來叻發售其酒係白頭款式發售有年沽飲諸君莫不稱其味美奈近有無恥之徒假冒本庄三品酒欸以圖目混珠情殊可恨嗣後諸君欲買本行白頭三品酒者請細認



頭三品酒 者請細認

本號招牌之內有小紙句頭註明華字新嘉坡級明嗎也公司者始真若無此字樣即屬假冒請為細認特此佈告

大英一千九百零八年正月一號 明嗎也洋行謹啟

售發酒池萬標策蜂上頂國法

敬啟者茲本公司親由法國督辦頂上好萬蘭池酒來叻發售其酒清香濃郁醇厚異常飲之誠可令人長血氣壯筋骨悅顏色妙美無窮今市上所有萬蘭池酒無有能出其右者蓋補佐饌中之妙品也此酒向准本公司一家沽出餘無別



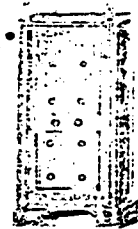
家出售 諸君光顧請細認蜂策標頭為記並細辨香味方不致誤價其相宜倘有剽份之弊者祈早移玉至臨購買是幸 大英一千九百零八年正月一號 明嗎也洋行謹啟

售發酒蜜



啟者茲本行由歐洲辦到上等蜜酒來叻發售其酒甚佳茲將標頭印出 諸君光顧祈為細認免致有誤近聞有無恥之徒假冒本行銷匙標蜜酒出沽希圖魚目混珠最堪痛恨今本行再行核定於酒樽木枳內加一鐵鎖匙形以示分別倘 諸君有知何人假冒請到本行報明即謝花紅銀二百大元經官訊定即能給發斷不食言再此酒不館販往 加勝巴 三寶瓏 四里末 望加錫 檳榔嶼 日理等處其餘他埠均能運往並此佈聞 大英一千九百零八年正月一號 大清光緒廿七年十一月廿二日 明嗎也洋行謹啟

售發櫥鐵名馳

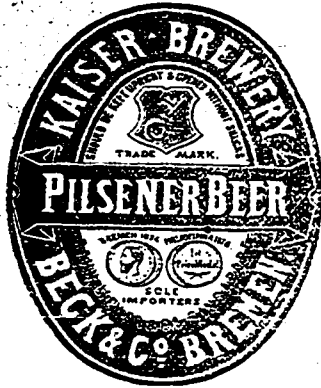


啟者生之所最要者則數惟簿其次則惟銀兩然必須有以善藏始無虞此本行鐵櫥所以為 諸君之所共賞也昔者本行所沽之鐵櫥久已馳名於東方一帶而於叻坡則聲名尤著至本行沽賣此等鐵櫥已有三十年之久其製法為堅固保能避火且其鑰匙甚妙斷非盜賊等所能開計其全身均用鐵製並無雜以木料凡諸櫥自前至今均為一式堅固並無有優劣之分至於各櫥大小不一而價值則約一百元至四百元凡用之者可保其不礙焚燒即遇意外火災亦無所損壞是以本行之鐵櫥實為叻坡諸華商所喜購而本行每年所沽亦殊不鮮茲特為之錄佈倘 諸君有惠顧者祈即 玉臨選購為盼 明嗎也洋行謹啟

售發酒靈烏



啟者本行向由英國督辦各種美酒來叻發售久已遐邇馳名茲復由英新辦到頂爾士斗雲字號之狗頭靈烏密酒到叻應沽此酒香美異常不惟飲之可口且能保養精神調和血氣常飲令人不生疾病誠酒中上品也 諸君光顧應細看以上所列之狗頭標照不致誤且價甚相宜倘 諸君有欲沽飲者請至本行取用可也此佈 大英一千九百零八年二月一號 明嗎也洋行謹啟

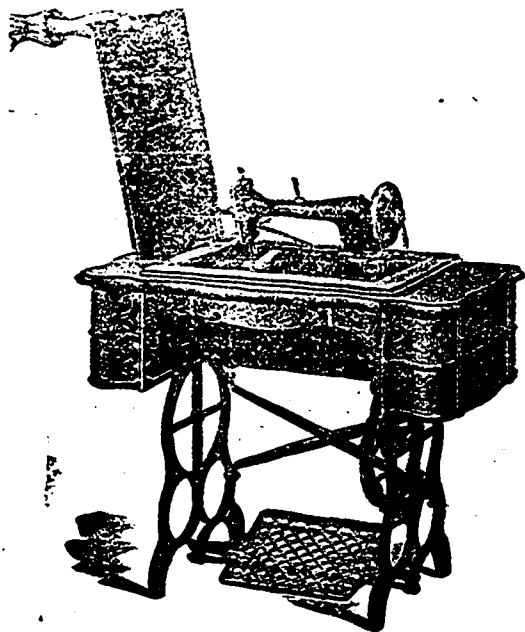


ROBINSON & CO.

CHEAP SALE.

NOW IS THE TIME TO BUY.

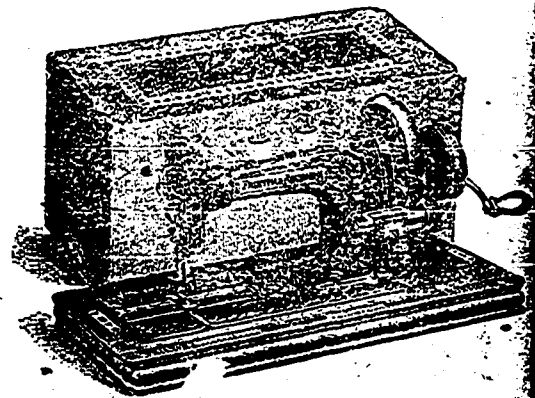
白告沽平物貨司公申敏羅



元五十五架每物各樣任車縫動自

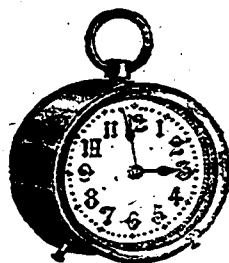
\$ 55.00.

諸君若未見
過此式縫衣
車請到本公
司一覽便悉



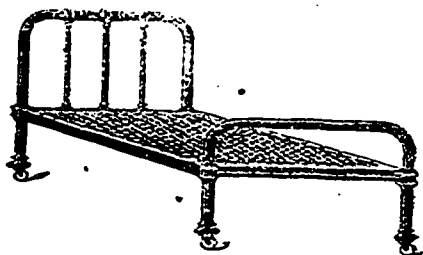
元六廿架每車衣縫長最上市

\$ 26.00.



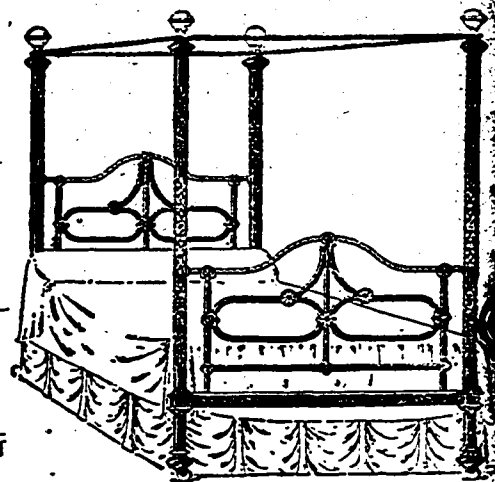
半角二元一个每表時鐵白鑲日一

\$ 1.25.



半元七副全床眠鐵

\$ 7.00.



角五零元十架每床眠鐵固堅
半元一十又

\$ 11.50.

\$ 10.50.

售出價廉布呢存所

號九廿月八年八零百九千一英

叻報附張

大清光緒三十四年
八月十四日禮拜三
隨報派送不取分文

續備督查覆李灼華參岑春煊摺

一原奏南海縣知縣裴景福被劾一節查裴景福歷任繁劇頗有幹才
 各前督撫喜其能事多委任之岑春煊到粵伊始訪聞該革員劣跡多
 端將其撤任隨接廣東同鄉京官公函及在粵紳民告發指其居官貪
 酷於光緒二十九年七月電奏暫行革職被縣看管飭委臬司程儀洛
 查訊該司以其貪酷之事皆由門丁植槐軒廖錦三兩人狼狽為奸非
 勒令交出不能定案經岑春煊嚴勒交而植槐軒等已先遠颺未能
 交出迭經程儀洛調查案卷每冊並摘傳原告、証實均未能得其
 切實證據久之該司以查得裴景福前在南海縣任內設立站籠先後
 站斃人犯改作病故者一百二十八名又收受賄賂虛華富寺陋規
 賄共銀二十二萬四千二百餘元詳請治罪而岑春煊又以案經抽換
 過付未明擬定爰請難期折服時值廣西用兵需款孔急因令罰鍰助
 餉允有奏乞恩施裴景福自認銀十二萬元已據繳過現銀四萬元
 其餘以房產衣物作抵尚未變抵清完而岑春煊嚴徵勒催有立置重
 典之語程儀洛迭次庭訊凌逼挫辱裴景福懼惟不測遁往澳門經岑
 春煊委員提解回省於光緒三十年十一月二十八日奏請將裴景福
 發往新洲充當苦差永不釋回細核本案始末情形自裴景福撤任以至
 定罪奏結時間一年有餘之久經岑春煊程儀洛多方搜剔迄未得其貪
 酷之據即原奏亦自謂難以遽定爰書惟未能交出門丁及逃往澳門
 洋界雖或力有不及或係迫不得已然究非裴景福應得之咎無可諱
 飾至原奏謂岑春煊卸任粵藩時與督臣譚鍾麟遇事齟齬因幸起於
 所保之人是以參劾各節皆屬懸揣之詞平心而論裴景福久任首縣
 過固不免功亦難沒而緝捕尤為擅長光緒二十六年九月逆黨史經
 如謀匪潛用炸藥轟塌巡撫署牆裴景福設法鉤距獲犯嚴懲幸免

巨禍業經前督督臣德壽奏報有案論者謂其有捍患之功卒蒙承成
 之罪未免代抱不平 一原奏欽州知州李家焯被劾一節查李家焯
 先由知縣保請補用道候補知府久帶營勇緝捕勤能歷任地方亦能
 稱職光緒二十九年署理欽州統帶卓勇及邊防各營聞有縱勇擾民
 並督隊潰逃情事經岑春煊電奏請將該員先行革職提省審訊嗣據
 營務處引道詳覆以查得該革員所部卓勇於欽州情形不熟未能辦
 匪徒以擾民又不能約束逃兵鈴制降匪均屬咎無可辭惟推究其情
 向非有心故縱且念其從前在省緝捕於孫汶一案向有破獲逆黨之
 勞即經岑春煊奏請將該革員從寬發往軍台効力擬罪嗣該革員在
 部捐免抄遣由部奏准咨行在案查孫汶一案事在光緒二十一年九
 月該逆糾集大股圍入省城起事時李家焯帶勇巡緝官元破獲匪夥
 陸皓東等繼獲餘黨四十餘名起出鎗械子藥多件逆謀乃不得逞首
 經前督臣譚鍾麟奏報實李家焯之力為多 六完

交涉

鄉愚與教堂為難 ○有教士於去月十一日往鎮江之西鄉
 打獵日西瓜田酒以藥水使潮濕出現鄉民以該士有心破壞瓜田以
 絕鄉間生計嗚呼糾集多人約期拆毀某教堂地方官得報立調巡
 防隊二百名分布租界教堂左右以防不測開在租界各樹欄外遇有
 鄉民即向前阻止以免釀禍

木植問題行將解決 ○東邊木植問題久經開議迄未解決
 日前奉天度支司張貞吾暨交涉司陶杏南又與該日人及各木商等
 磋商辦法已經議有端倪稟商徐欽帥閱候定議後即可咨部立案矣
 日人游歷曠地之多 ○準噶爾台王旗地方日前 日本人

備者實之劣者后之則器物日備製造日趨取之本國而有不必要之購於外國且其時精通學業者不必取材於外人矣是故其善其事必利其器則機器似宜自造有治法實有治人則用人須用本國年中挽回之利益豈淺鮮哉惟華人用洋布者過多三兩局紡織不能敷用倘再推廣設局備及內地各處除銷本國外並可自派輪船運售出洋則紗布之大利不難與泰西日本諸國抗衡矣試拭目俟之

荷威交涉專電 ○本坡實得力太晤士西報得接初十日德京發來專電云荷皇電諭佛里士蘭快船之營駕官該快船現方在途以

往威國因為威京釀成交涉之事電言深望各事皆告成功云云現在荷廷經已得接威國平和之照會云

美國議築海軍專電 ○本坡實得力太晤士西報得接初十日英京發來專電云美京報稱美京兵部衙門經已預備圖說欲將覓威夷羣島中之奧島改作太平洋之兒不勞打 支銷數兆員以供建設堅固炮台之費以及設所貯藏糧食足供守兵一萬五千名之需

并將該處港口整頓以便容戰艦及設製船廠與修理戰艦之船塢云 同日德京專電云美京電言美廷有意在子奧島之樹香山建立防禦之所則防軍兵一萬五千名及設製船廠與修理戰艦之船塢云 按奧島在於羣島之中地方最大坐落由摩魯佳起至嘉威止內

有兩大山聯接自西北起至東南止中有曠地現在闢作田園因為日前曾經水淹之故土質肥美境內地勢最高為加刺山高至三千九百英尺全島長有三十二英里最廣處二十五英里合計方廣六百四十九英里其港口即檀香山水深二十二英尺多處可泊鉅艦又按地中海為歐洲門戶英法所以獨佔形勢者在能佔得毛爾島及兒不勞打島毛島四皆海峽迴一百英里有 海峽寬約五六十英里狹則十餘英里從此入則為地中海出則為太平洋三面皆有炮台駐兵數千洵屬天生形勝今美國即以其名而名與公海軍港同足規其命意然而揆之實事尚恐不無軒輊耳

摩事交涉專電 ○本坡實得力太晤士西報得接初十日英京發來專電云丹兒惹報稱摩國舊蘇丹鴨惹亞昔到底戰敗附台之輩均已竄匿深山云 同日德京專電云法國家經已宣佈甚喜得與列名于亞兒亞里約中之各國一同辯論摩事法國仍然力請各國即時承認武來夏弗為摩國蘇丹以及加增各國所約之言與其舉動法國已有特別之約提議摩國將來之事云 同日英京勞打來電云法國知照

德國云法班兩國經已到底同心承認武來夏弗為摩國蘇丹云 十一日英京勞打來電云眾人竊料武來夏弗既以公文宣佈于眾繼踐蘇丹之位以及承受凡屬舊蘇丹交涉之事則各國可以承認彼作蘇丹云

英京樹乳行專電 ○本坡實得力太晤士西報得接十一日英京發來專電云麻刺耶寄來園中樹乳五十六墩拜五日拍賣勻計每磅得值三司八弁士一打里云 按麻刺耶即巫來由蓋九州等處之總名

英皇回國電音 ○十一日英京勞打發來電音云英皇已由嗎連麥地方即駕返抵英京云

法國實測軍用飛舟電音 ○十二日英京勞打發來電音云法國陸營新製之飛舟升空行駛六點半鐘之久已告成功云

航海新談 ○十二日北六輪船由汕頭到叻來客五百三十五名 ○十三早網略輪船自東抵坡來午一百廿六頭猪七十四隻 ○前日所傳有人報詳謂有兩巫人均染痘症同到然申碼頭登岸一節茲再探悉兩巫人乃係一男一女彼由荷境搭荷國輪船到坡改乘三板渡至然申碼頭當由總差摩顏聞報前往查明即將彼兩人押赴淇漳山扣留所搭之某荷輪亦復如例以荷境搭荷國輪船到坡改乘三板口沉沒之士里摩輪船業已數次打撈尚難如願近日又有勃洛丹司丹附搭禮尼威呂輪船由叻赴蘇細為致察若與該輪王人訂定規則彼欲設法將船撈起拖帶回坡

領照宜知 ○本坡國家示登本報係為定期會議發給酒牌事宜觀之便悉

河務大臣 ○慶邸以各省病患水災商民溺斃不堪其苦擬設河務大臣一員總理各省河務修築築造各事

學部近事 ○學部近議實業教育為富國之本中國此時亟宜切實講求刻擬調查各國實業教育制度參酌採訂通飭各行又學部日前議及本部奏定章程凡中學及高等學堂均應兼習外國語言文字所有方言專修學校即可無庸設立刻擬通飭各省嗣後除已設之方言學堂實令切實整頓外其未設之處即不必再行添設以符學例

調粵粵閩 ○張之洞自奉旨督辦粵漢鐵路後因東撫袁樹勛於商界上久著盛名若以之調署兩廣總督必能官商聯絡於粵漢鐵路大收效果且免另派專員前往調查以期就近與各商股會議辦法早日告成現粵商之各大車機均允推仍俟一舉股銀收得如何後即行奏明請旨簡派署理云

竟得開復 ○張人駿查覆李灼華參奏春煊摺內李家焯一員奏准開復原官原銜免繳捐復銀兩李家焯擬回粵當差云

無奇不有 ○此次羊城慈善會內百貨聯集內五光十色如五都之市凡用物物備極極羅致然尤奇者有棺材仔一個用黑漆熬入

然有光外用玻璃罩之題曰丁財寶蓋棺材仔三字即丁財貴之義也會各物可謂無奇不有矣

洋鋪充公 ○前月粵東海關緝獲私運入口洋鋪多桿及偽憑照文件等項當據情分電稅務處外務部核奪在案現聞已准部處電覆着即按照例章辦理等情當即轉行關務處將鋪杖一律充公矣

覆着即按照例章辦理等情當即轉行關務處將鋪杖一律充公矣

覆着即按照例章辦理等情當即轉行關務處將鋪杖一律充公矣

覆着即按照例章辦理等情當即轉行關務處將鋪杖一律充公矣

覆着即按照例章辦理等情當即轉行關務處將鋪杖一律充公矣

覆着即按照例章辦理等情當即轉行關務處將鋪杖一律充公矣

覆着即按照例章辦理等情當即轉行關務處將鋪杖一律充公矣

覆着即按照例章辦理等情當即轉行關務處將鋪杖一律充公矣

覆着即按照例章辦理等情當即轉行關務處將鋪杖一律充公矣

覆着即按照例章辦理等情當即轉行關務處將鋪杖一律充公矣

覆着即按照例章辦理等情當即轉行關務處將鋪杖一律充公矣

覆着即按照例章辦理等情當即轉行關務處將鋪杖一律充公矣

覆着即按照例章辦理等情當即轉行關務處將鋪杖一律充公矣

傷人久之開場局賭大排筵席勒寫私數極其流弊有用本五十元而私寫百兩千兩利息三四倍盡將田產物業作按及至敗行顯露始將蝦蛤子稟官緝押追究一班私數之人當官繳出私數豈知經一番官認家產已消耗大半矣彼夫抱養於幼穉之年在稟性純良教訓嚴謹者亦有飛騰勃發出人頭地足增一姓之光若夫年華長大猶觀然人面背謂他人父謂他人母此等頑鈍無恥天良盡喪之徒欲其不為非作歹也不可得已聞之故老流傳善學惟南番等邑不准取別姓人子為嗣祇許在本族擇班次相當者以旁支入繼此則一脉相承一氣相通最為策之上者吾親戚黨中有取別姓子為嗣及長大則賭蕩化消而消耗家產者特書此以通告世人

告白

婦科無價之寶丹 ○婦女之常病多矣屢矣其最者不外月信之一宗也每當月經將來之時或既來之際多有腹痛之患或來竟一日而中止及既行之候色淡不紅或稀少之病此皆體氣懦弱氣血不足而然也至體子素常嗜好或因洗水不潔饑餓失食及因賭博熬夜者亦未嘗不有是病故凡婦女當經將來之時須格外小心培養身體以防之然既來之時宜購藥以治之其最好之藥莫如盧詩如所製止痛虎骨膏其用法詳載單上



盧詩如監製
保英國大藥房 吡叻保怡利濟大藥房 又小吡叻太平地方太平大藥房 實籠我巴雙復生堂大寶號 總發行所新嘉坡土庫街孟嘉大藥房 英一千九百零七年十月廿九號

考授英國藥化學執照福建盧詩如啟

專治痲症酒症藥水發售 ○勿刺溫所製良方專治痲症及酒症之藥水此藥水在于本坡之新嘉坡藥房及里峇峇里律凡刺士及呂士末之勿刺溫藥房發售此佈 一千九百零七年十月廿一號

肥兒藥



李君景如天津工部關之書記也曩者伊之少子身體暹和始患咳嗽繼覺胸痛不能飲食將變癆傷症甚沉重隨得韋廉士大醫生紅色補丸之奇力而沉痾立起反弱為強李君欣感之餘修函致謝茲照錄登以供 電照○來書云○小兒今年八歲矣四載前始患咳嗽日重一日繼則胸痛喉痛肚腹膨脹病容滿面大便閉結胃口全無艱於飲食勉強強喂之則隨食隨吐飲食不調故面黃似土骨瘦如柴咳之不已是以連夜不能少睡當時以為其症成癆傷矣所延各醫均皆束手而所服之藥或亦少計其咳而總之不能全收其效後閱某報字見所載韋廉士大醫生紅色補丸之奇効余心為之動故起意購其一試不過聊望其小補而已乃一服此丸之後即覺咳嗽聲減胸膈亦舒胃口漸增矣是以連服其再服無何而各痛皆除也計其自愈之後復病一概未有再發而形骸強壯迥異尋常焉 貴局所寄之藥端以此為世告若云圖報端此病非能奏効如此神速者因治力能調榮養衛故也凡患此症之老少男女得此丸而獲痊者不可枚舉此丸早已名馳大陸并能立愈一切 氣虛 血弱 先天不足 後天失宜 陽事不舉 食積不化 肝經不和 反胃嘔吐 腎虧不足 頭痛 骨痛 半身不遂 腳氣衝心 山林瘴癘 諸般瘡瘍 婦女經來各病 月信不調 男子操勞過度 酒色傷身并感受烟瘴者尤為奏効神速 各處藥店均有發售或直向石叻海邊第一度吊橋脚 韋廉士大醫生總藥局採買亦可每碼價銀一元二角半 每六碼價銀七大元 不論遠近一律不取郵費 此丸力大功效深有益無損有滋補之能而無成引之弊

茶煙廣告 ○紅煙一味我家研究有素久為中外士商所稱道本號不惜工本揀選正地道上等煙葉改良營造精益求精氣味香濃故能馳名遠邇並有包種香茶採名廠佳種妙法焙製均為適口珍品茲特取價從廉以期銷流增廣諸 商翁尤願請認明本號各票頭為記庶不致誤

朱廣元八兩庄紅煙一百四十包 廣慶為記每箱沽銀廿四元
朱廣元二兩庄紅煙五百六十包 廣慶為記每箱沽銀廿四元
朱永祥八兩庄紅煙一百四十包 雙慶為記每箱沽銀十五元
朱同昌八兩庄紅煙一百四十包 三獅為記每箱沽銀二十元
朱廣元 二兩庄包種茶一百六十四包 每箱沽銀五元八角
光緒三十四年五月十二日 石叻中街朱廣元披露

企公牛乳天下馳名告白

本廠造製牛乳歷有年所為寰球第一色白而潔味香而
 濃得化學之新裁真無上之妙品老年服之可以還童幼
 年服之可能強壯銷數之廣英國為最日本香港新加坡

印度南花

旗香金山

盤門等處

每年能銷

五百萬箱

亦可謂盛

矣極矣富

此中國力

強戒烟社

會林立若以此乳服不但身體強壯可資衛生而體操

諸君尤宜時服精神百之培於國於身裨益不淺願

諸君嘗請試之始信言不虛謬也



Milkmaid
 BRAND
Milk
 Guaranteed
 Full Cream.
 Largest Sale in the World.

CONDENSED MILK

TRADE MARK

西一千九百零八年三月廿七號

企公牛乳公司主人白

BEHN MEYER & Co., Ltd. Singapore.

Sole Agents

FOR MESSRS. F. WOLFF & SOHN---KARLSRUHE.



白告司公限有也馬明

啟者特字通知茲將德國之加

呂士呂地方之爾夫烏呂及宜

公司所造各種香水開列



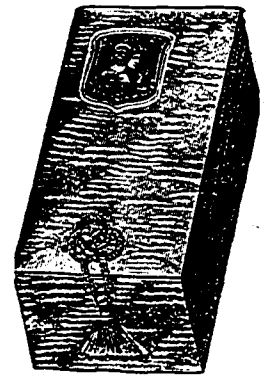
士丹宜香水乃是上品香水

其味與本坡所製士丹宜物

料相同而士丹宜共有二三

欸一乃士丹宜香水一乃士

丹宜片一乃士丹宜雪文



尼威亞拿香水乃是
上品及甚闊奇味之
香水此香水在于各
埠人均稱為上品之
物



山打尼兒尼香水乃是
本公司所製其味真屬

上品奇香

以上各種香水分裝大樽小樽多欸在于本坡各店均有

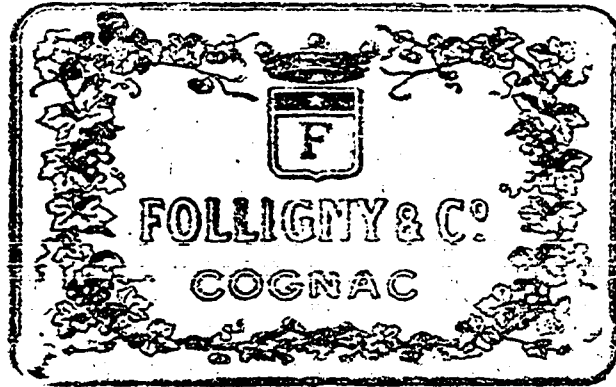
發售 諸君採購幸勿誤購偽藥為要此佈

大英一千九百零八年正月十三號

新加坡代理人明馬也有限公司謹啟 亥

頂上法國酒製自谷

保家頂上法國酒



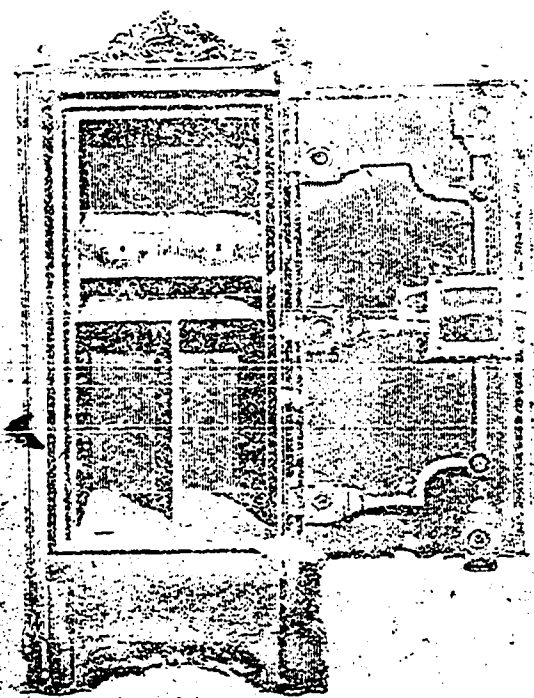
啟者本公司不惜重資專辦法國正庄上品酒製自谷忒米坡發售
此庄之標名喚莫實德公司酒味醇厚價亦相宜本坡各大牌酒店
多有發兌不論外埠亦已暢銷日見其廣諸翁欲買者請移玉

莫實德公司

至本公司內採購不便註明本坡各大牌酒店發售此庄之酒

恒興號 錦昌號 啟昌號 錦興號 德發號 上裕號 錦華號
芳安號 恒德號 怡興公司 廣仁興
大英一千九百零七年八月廿六號
莫實德公司謹啟

鐵櫥發售



啟者本行所售之鐵櫥在坡已久其名素著其價相宜此櫥之大小不一其價亦不一凡欲購者請向本行沽買或向各處分銷處沽買均可無誤此櫥之堅固耐火且能防盜其價亦甚廉宜諸君如有欲購者請向本行沽買或向各處分銷處沽買均可無誤此櫥之堅固耐火且能防盜其價亦甚廉宜諸君如有欲購者請向本行沽買或向各處分銷處沽買均可無誤

啟者本行所售之鐵櫥在坡已久其名素著其價相宜此櫥之大小不一其價亦不一凡欲購者請向本行沽買或向各處分銷處沽買均可無誤此櫥之堅固耐火且能防盜其價亦甚廉宜諸君如有欲購者請向本行沽買或向各處分銷處沽買均可無誤

現存市上假冒者甚多以上所有各票如無本行利直南公司蓋印者即為假貨幸勿為之誤買本行有厚望焉
大英一千九百零八年正月十三號

利直南有限公司謹啟

正金鐘標酒發售



之現已議定與本坡酒公司包辦以應客沽凡華籍諸君有欲寄沽者請至酒公司沽買便得如買成起以便配往外處者仍可至本

此酒之味甚清以味異常酒之味甚清以味異常酒之味甚清以味異常

新嘉坡利直南有限公司
專辦東木庄頂上美酒發售
前係膠東木庄頂上美酒發售

紅首冠仔標萬蘭池酒發售



洲名家所製自一千八百一十九年相傳至今已閱八十年之久

久而其酒之味愈佳其氣味清香且能開胃健脾凡欲購者請向本行沽買或向各處分銷處沽買均可無誤

是近所聘一千九百零八年二月十一號利直南有限公司啟

招集東議事告白 ○敬啟者本局訂此八月十六日二點鐘在頭節橋呀哩魯士庫會議局中要事恭請各股東屆期早臨幸勿延
誤是所至仰倘至時未得惠來參議局中諸要事準其主決該日會議諸翁專此佈請
光緒三十四年八月十三日

加打術士開演奇巧戲法告白 ○啟者本班定于貨站末月十二號起在于智亞打羅耶戲園開演不過數日乃是加打術士奏技該
術士在于美國久已馳名精于變化各技并選最精之夥伴帶同開演所演各種離奇之法每夕九點鐘開場八點鐘開門一號位收銀二元
二號位收銀一元 三號位收銀五角 此佈 英一千九百零八年九月八號
加打術司理人翳芝卑來因謹啟

大英欽命新嘉坡輔政使司 為曉諭事照得本坡國家意欲招人在于本坡獄中投票承買南烈美呂抽水機器以及作工各機器并拆
卸搬運之役為此示仰商民人等知悉汝等有欲承買者可于西一千九百零八年貨站末月十二號即華八月十七日中午以前將票投
交本署以憑核奪毋違特示 大英一千九百零八年九月八號

眼科醫生告白 ○啟者特字通知納流亞廉醫生乃是美國眼科先生及製眼鏡師傳甚顯奉佈本坡 商翁知悉本醫生已在申晏
怒律及海濱得力角頭即有祿大酒店之屋設立寫字樓任至西本月十八號為止祇此不久之光陰能與諸君參酌眼目事宜本醫生能為特
意察驗目光射線及配合眼鏡之法本醫生現有各款機器其中并有惹華眼科針及電氣驗眼器在內此為察驗目光射線極准之物此與近
來美多羅波里丹眼科醫院批准第一著名醫生在于外洋所用無殊已有甚多頂上各款鏡及鏡膠皆屬向來所未有人中五分之二宜用此
鏡必須頂上之鏡方有靈動如心之目力 諸君若有疲倦及不足之目而得目痛連頭與眼熱或各種不便之症此皆應用此等眼鏡
若有以上難辦而得合用之鏡則必能無碍 諸君應趁此大機會而使博學人察驗安當俾得合用之鏡若待合用之鏡則眼目可以變或上
美之結局本醫生執有眼科牌照及有藥料而且業此二十年是以凡有與人之鏡敢保合用及已有數千張在于英國各處著名人士所寄之
函利何人欲求試驗者本醫生必以實告而竭其可信及妥當之工夫取價甚廉參酌不需費用每日由上午九點鐘起至中午十二點鐘止下
午二點鐘起至五點鐘止候教此佈 大英一千九百零八年九月七號 眼科醫生納流亞廉謹啟

拍賣花木改期告白 ○啟者本館前定拜六日在于晏尼申律之美呂威拿拍賣拿溫君之花木一事因天下雨茲已改期貨站末
月十二號拜六即華八月十七日下午二點鐘方行拍賣此佈 大英一千九百零八年九月七號 吧越拍賣館主人謹啟

新嘉坡報窮司啟 ○敬啟者本坡蘇丹律第二十三號三合利記 爪亞律五十八號三合興記 漆木街二百三十七號合盛利之東主
余廷城業已身故所有遺產現經 臬憲發交本司歸入俾盤案辦理如有被伊欠到款項者祈早列單呈交本司查核如有欠伊銀兩者亦早
繳交本司驗收為幸此佈 大英一千九百零八年貨站末月四號

航海宜知 ○啟者敝號之福盛輪船堪載八萬餘担常川由叻開赴檳城 香港 汕頭 廈門等埠船身堅固行程快捷船位寬闊
茶水足用又聘劉君文溪全船主君性厚而精明更能主持一切務得殷勤能令搭客各往來諸凡妥適 諸君有欲附貨及搭客者請到敝號
面商為幸特此佈 聞 光緒三十四年七月二十八日 福元盛號謹啟

拆股聲明 ○啟者于車水崎尼律門牌三十五號振發昌號原係黃水楷黃明德合設今因黃明德志圖別業已將股份抽退從此生
理盈虧均與黃明德無涉而黃明德有與人交接款項未清各事均惟經手是問概與振發昌號黃水楷無干此佈
光緒三十四年八月初七日 黃水楷謹啟

大英欽命檳城參政司亞呂燕勿 為招人投票事照得國家現欲招人入票承充工役以及承供物料為此示仰商民人等一體知悉
汝等有欲承充者其票當于西一千九百零八年九月十二號拜六即華八月十七日中午以前投交本署以憑選擇茲將所作之工及所
需物料開列 招人承充在于浮羅衣甲弱島建築鐵岸三十二間及十六間所需鋼料及其工役須照圖式及開列之條以行有欲觀
看此圖者可赴檳城營造司署領取每紙紙費兩員大員投票之人欲領票之格式紙及票筒者必須先交銀五十員與正庫務司或
副庫務司以便呈出收單為據倘若承充之人不照票中所訂條款而行或係約或係令者則將其票銀五十員充公
以資賠補其圖式細情及所列條款除禮拜不計外每日由上午十點鐘起至下午四點鐘止可向檳城營造司署領取所投之票交與檳
城參政司必須寫明承充何項工程在于印便票筒之外此舉筒可向檳城營造司署大才副領取便得至于乘取之權任由國家裁奪各
宜踴躍毋違特示 大英一千九百零八年七月三十一號 一三

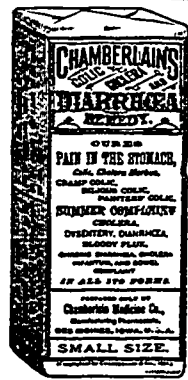
黃水楷謹啟

示

示

示

占勿倫精製癥結 霍亂 洩瀉藥



○此藥能治腹中疼痛
洩瀉 痢疾 霍亂 癥結
及腸內各病此種奇藥已救
盡多人之性命及消除多種
辛苦痲症痛症比之天下各
種藥當以此藥為最良宜記
一服可以消除腹痛未嘗取
過三服以治重大之瀉症此
藥時常可以治病藥之寶料

照用草木製成各處均能購買 小罐五角 大罐一元
一千九百零八年四月二十一號

四海通銀行保險有限公司

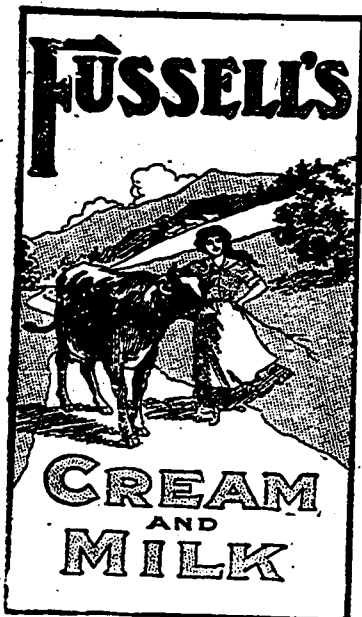
敬啟者本公司在丙午年拾壹月念日開張所存股份捌仟份自開辦
以來蒙同胞諸君陸續購買至本年六月止經已一切兌清共合式萬
份本銀貳拾萬員先交本銀壹萬員未交本銀一萬員在華歷本
年六月三十日結半年數計利銀捌萬貳千四百二十八員八角六占
除起未分還之老本息並獎賞銀六萬五千三百七十四員四角一占
抵後存實銀一萬七千零五十四員四角五占正經英署查數員查妥即向坡督註
冊存案於經歷司署內以便諸君查閱

章程開列

一凡附貯本銀行銀兩五員至九十九員未滿月取回不算息一月之
外照交銀之日起息每百元每月利息三角
一凡附貯本銀行銀兩由一百元起至九百九十九元止三天之內取
回無利息過三天之外則照附貯日起計每千元每月利息銀三元
六角

一凡附貯本銀行銀兩由一千元起即日取回無利息過一天外則照
附貯日行計每千元每月利息銀三元六角
一凡附貯本銀行銀兩寫三個月期利息四釐算六個月期利息四釐
半算一年期利息五釐算
光緒三十三年九月十三日 四海通銀行保險有限公司謹啟

麥嘉里士打公司告白 ○啟者花西呂罐頭牛乳乃係上等
之物及其價甚廉此牛乳人人皆知乃以胡蝶為標分為三款
青標標者乃係正牛乳其質不稠及無甜味然而全屬真正乳酪
白標標者亦無甜味純屬牛乳及其質不稠皆係乳酪 宜記時表之
名利



紅標標者其質稠濃而有甜味乃用上好蔗糖和勻致保此乃上等牛
乳花西呂有限公司噴賞金時表對換一定多數包確之紙在于乳酪
及牛乳并須書明送交本公司收入此佈
英一千九百零七年十一月廿五號

麥嘉里士打公司謹啟

多名前往該旗籍游歷為名到處滋擾現由該王旗將日人等逐送出境並稟明督撫請示辦法刻聞該日人已出境赴遼源州一帶矣

實業

張中堂調查粵路稿件 ○張中堂自奉督辦粵漢鐵路大臣之命即電致鄂督請飭原辦鄂境粵漢鐵路會辦曾履初觀察及購局提調曾廣敷太守迅將路局一切公件抄錄全份携帶來京現曾觀察已折回鄂垣預備來菱北上

電稟維持路權 ○吉林旅民人等會議爭回吉長鐵路自辦等情迭誌前報茲悉該路與日人合資建築之約由創修新奉路緣而立欲達廢約目的宜先稟商東督設法挽回方有成效刻聞吉林地方自治會已電稟東督謂籌議路股租有端倪仍懇大力維持以收上下同舟之効云

叢談

目光為光學之原 ○天下事必經考究然後真理乃出即以目而論一經考究其奇妙堪稱為大然之光學者蓋目睛為球前有目胞後有目窠胞內之皮曰膜睛皮膜睛皮之內有明角罩所以透光而見萬物者目睛球凡三層外層曰白亮中層曰血絡黑油衣內層曰腦筋衣油衣之內又有曰隔簾者其中為孔為瞳人前後有清水曰前於水後房水簾外又有細微肉絲三層內層絲圍紋外層直紋隔簾能自開大以取光又能斂各光於內而無遺其內睛珠如稠結明膠一粒有薄明胞衣包之內微有清水所以收束外入之光以通於腦筋衣者也其充滿睛珠之內前至睛球後至腦筋衣者曰大水房所以奪目球已斂之光而達於腦者也余友素通格致考驗目光如許奇妙為余言之故凡外入之光大而山河日星小而毫釐絲忽莫不畢現於一粒粟中雖至電光之速而睛珠能狀而留之且光學家論眼為球形又論眼能透光之理甚詳於是而悟照像於是而悟筋網之為槌玻璃於是而悟發光斂光回光射光之關關於睛球筋網而神奇莫測斯謂之天然之光學世之業眼科者苟未諳此而遽妄施丸藥其不速人之醫者幾希矣

雜著

運動奇觀 ○京函云貽穀近日差人來京大施運動手段聞已費去十餘萬曾宣言非翻案不可惟其某報館受之最多曾將其序濃圈密點以發表之可知其用意之所在矣今將其序列下 貽穀報

告東西全聖各局暨公司收發各款等序云敬啟者蒙聖收發各款亦極繁縟東西三四千里局所二三十處彼此之情形不一地畝之肥瘠懸殊大抵有押荒而無地價者居多數有押荒而兼有地價者居其少數押荒與地價公司而押荒地價之中分別等差又難一致六七年間各處局所有已報奏結者有未及核身者雖表式卷冊雖然前陳鮮能得其要領茲因清理交代督飭員司舉東西各局收發款項分而計之乘而綜之兩月之久始得確數查成冊以備覈覈東聖僅放地身經費外別無用項西則押荒地價情事已殊整款修渠大利在後徒論目前似成虧累西之辦聖以來從未請領款項之所入取諸地地之所出取自民土地具在人民具在照業卷簿亦具在按款而稽不難徵信至於修渠之款有渠在公司之款有股本在准解之款有文卷及商號之帳簿在來有所出夫有所歸有目所共見也自遭大獄遠荷關垂特將款項清單刷印呈寄俾愛我者有所考證其被奪各情敢謂無過輕察前後奏報并附事實別為一編陳其區區以俟公論惟垂鑒焉貽穀謹啟 餘畧 七月初十日御史常徵封奏大員私參宜調齊卷宗清查一摺其中極力為貽穀洗刷言有三節須查究者一荒地有三等之分價值不同不可不查究二查一辦事件大旨僅二十日勾留未必能調查詳確亦不可不查究三招聖之初未動分文公款現今能籌有巨款更不可不查云聞該御史受賄甚巨云

諧談

妻謂判貓 ○妻謂為河南尹性好詼諧適遇有婦人同投狀爭貓兒者其狀詞云若是兒貓兒即是兒貓兒若不是兒貓兒即不是兒貓兒妻見之大笑因判其狀曰貓兒不識主傍家捉老鼠兩家不須爭將來與妻謂遂納其貓爭者亦息懇謂妻性詼諧是其本色至婦人之狀詞云云想當時之狀詞構思時亦是以詼諧之筆出之是物是人變管齊下又誰于爭之中藏有不必爭者在是亦一絕有之譽之狀師矣宜乎妻之見而大笑也然唐代長官風流于此亦可想見

蝦蛉子

○凡人有因後嗣艱辛輒取別姓之孩子以為後嗣即謂之蝦蛉子攷小雅詩云蝦蛉有子隸贏負之詩隸蠹取蝦蛉之子負而呼曰似我似我至七日居然變成已形故世人呼別姓入繼者為之蝦蛉子亦取此義夫蝦蛉子以豎年入繼在無嗣痛癢之父母姑不具論爾有視如親生子者縱其嗜好不加管束及年屆弱冠有鄉鄰土豪本族匪黨垂涎其田園屋宇或引誘嫖賭或勾結散蕩始則用資本

三星斧頭標萬蘭池酒發售

啟者本公司所沽之三星標萬蘭池酒天下馳名而且酒之質地確係異常清潔此乃第一精良之酒也此標之酒有病者之無殊藥石之功而酒味又復醇濃無匹茲特通知士商知悉如欲採購上庄萬蘭池酒必須購此三星標之萬蘭池酒方為有



利無害此三星標之萬蘭池酒在于本坡係以本公司收存最多本公司土庫內常有此酒應沽諸君有欲採購者請各玉臨可也此

大英一千九百零六年然花里月一號

新嘉坡莫實公司謹

牙 直 里 有 限 公 司 告 白

啟者本公司常有鋼鐵器皿漆油灰瓦等物貯候發沽茲將各貨物名目開列于左

綉紋鐵 交互嵌合之鋼 屋瓦 手標英灰 鐵鋤頭

鐵鏈 鐵銼 等項 漆油 亞嗎士打屋瓦

蘇里南保木之漆 兒毛乃逸保鋼之漆 灰

花壁 花磚 可開可合之鐵等項

諸君有欲採購者請各 玉臨本公司為幸特此佈 聞
英一千九百零八年正月一號

新加坡牙直里有限公司謹啟

勞 珍 末 實 麥 公 司 告 白

代 理 保 險 告 白

啟者特字通知本公司現在代理 一加勝巴 爪亞水火

保險公司 二代理德京 亞陸保險公司 二威麥 哥

勞麥十保險公司 四呂禮 申禮勝嗎德保險公司 五

代理佛冷勃 申陸勃嗎德保險公司 倘諸君有欲向以

上各公司可保水險火險者本公司均可為之代理而本公

司所抽之費概與他家相同如有照款不必函詢歐洲本公

司可以照給此佈

一千九百零六年七月三十一號

代理人勞珍末實麥公司謹啟



啟者牛頭標之淨牛奶及入糖牛奶并生牛奶乃是瑞崗製練登處良多此標牛奶各處行店均有發售 諸君有欲採購請各認明標頭是幸

啟者士納標牛奶藏在罐中上有塞口之活機以便開合不致洩氣其質純淨不加糖味此票牛奶均屬天下馳名歷經多人以及醫士贊賞均謂此標牛奶甚合家常之用各處行店均有發售 諸君有欲採購者請各認明標頭是幸

啟者亞呂勿魯敏公司之萬國池酒及六响鎗票之烏蛋酒均屬精工製練順人身強功難盡述 諸君購飲便知不謬此佈
實得力 巨港 孟加 勿里洞 網略 等處代理人
新嘉坡勞珍末實麥公司啟

奧國正旗輪船公司各輪開行日期告白

茲將本公司各輪往來各埠日期開列

由中國 日本之輪到叻

船名兒士篤 定于閏月廿六號到叻

船名兒弱夫花尼力定于裕來月八號到叻

船名尼般 定于裕來月三十號到叻

往中國 日本之輪船開行

船名奧士直里亞定于裕來十八號開行

船名毛勿 定于烏凡月四號開行

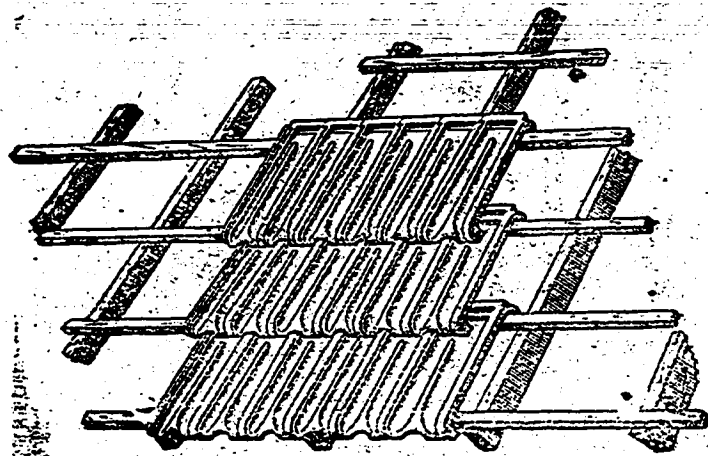
以上各輪船各號客位寬廣清潔異常而且船中備有醫士以防疾厄 諸君欲知奇貨及購船單各事 玉臨本公司詢問便悉

一千九百零六年八月二十一號

代理人新嘉坡勞珍末實麥公司謹啟

白 告 司 公 限 有 里 直 牙

啟者本公司所造法國製造之屋瓦價值甚廉質地堅固而且堪資倚靠歷久不變一任風雨飄搖日月照臨而無損本



公司中存貯久以俟發售 諸君有欲建屋者請各 玉

臨採購為幸特此佈 聞

英 一 千 九 百 零 八 年 正 月 一 號

新嘉坡牙直里有限公司謹啟

留聲機器盤將到廣告

啟者本公司新辦留聲機器之曲盤雙乃面新式著名與年

之盤將近寄到所藏各曲係在爪亞等處及本坡所歌者其

等曲盤乃係上等名師製成向未辦到東方所藏 巫來油

華人 亞納人之歌曲共有二千餘齣 因打尼順拿多

開美順公司已與本處著名歌者立保本公司甚欲以此曲

盤沽與 諸君此等曲盤精妙異常迥非他家可及也特此

預聞

大英一千九百零七年十月廿六號

代理人新嘉坡七庫街門牌二號禮威威文奴氏謹啟

金雞鐵樹功補藥酒

請認此標為記



啟者此藥酒由德國皇家大醫生專心博考知有金雞鐵樹產自德國壽如松柏之年採其精華配提神氣靈芝而造而成昔年曾經呈送美國英國法國奧國俄國及天下諸大邦統計由各國皇家大醫士三百餘名考驗獎賜手書共三百餘緘純係補酒贊此之端治男女氣弱血虧精神困倦筋骨痠痛不思飲食胃口呆滯頭眩眼花心驚恍惚不眠等症腎虧失調小便淋瀝如飯後等症長久不治經症以及婦科月經失調或臨經腹痛病入後愈欠補或無疾皆酌量而飲大能精益補疾更能治腸胃不和之疾婦人飲之能溫和子宮養血之疾婦人飲之能相侵本局開創三十餘載歷來不惜資本誠心製煉奇

水藥法酒丹膏丸散屢試驗而德君醫生保赤存心無論內外新奇難症請臨診視到回春者不過索回診費極免謝儀倘蒙 惠顧祈到本藥房選沽自當格外從廉此佈大英一千九百零四年十月廿九號

新嘉坡士庫街德國神農大藥房謹啟



McKENZIE'S Quinine & Iron, or Life Tonic

麥西熱癆及癩藥水

開胃壯筋心跳等症藥水 此藥水服之能去血汚以及開胃每樽八角半

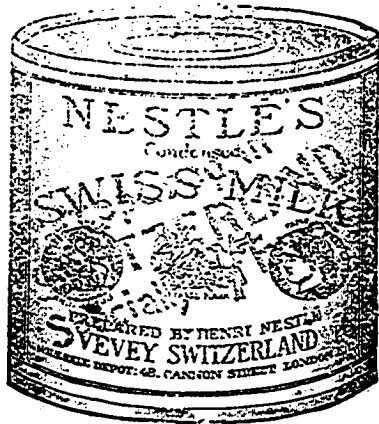
本公司坐落禧佛不厘士門牌四十號又設分局于掃勿里芝律門牌八十三號特此佈 聞

英一千九百零七年正月十八號

七念七

新嘉坡藥房有限公司謹啟

Nestlé's



此項牛奶含奶精最多

價廉物美為市上之冠

Milk

鳥標牛奶發售 ○啟者茲本公司所取法之鳥標牛奶其製造甚精功力甚大乃係頂上之貨所有別家之牛奶無能與匹此標之

牛乳收買雖久質坤佳售堅料并不變壞確與他家不同請認大標明此標為記大英一千九百零七年十月廿二號 利商喃有限公司啟

利直南有限公司告白

本公司所沽之正金鐘標久已通行已蒙諸君稱美不意近有奸商志圖射利以致魚目混珠不分美惡而 諸君有吸飲此等假冒酒者為害甚大本公司不得不將此中詳細佈告眾週知免受棍徒之害此不但本公司之益亦諸君所同受之益也啟者

棍徒假冒

本公司正

金鐘標其

標頭恍惚

本公司之

款式少有

不慎受害

甚深因本

公司所沽

之正金鐘

標不惜工

本係以頂

上質料釀

成以故曾

飲此酒者

皆知其益

遠近馳名

而無徒假

冒之酒氣

味雖同損

新嘉坡五坡嘉新
 專辦祖家項上美酒
 嘉怒鈕公司
 代理此酒



嘉怒鈕公司

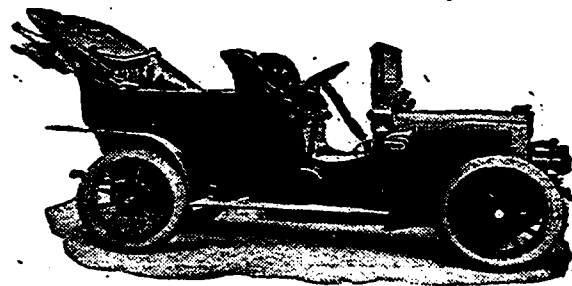
益大異故其所沽之價比之本公司更廉本公司所運到正金鐘標其標頭經已稟官註冊凡有假冒此標者本公司定向公堂控究决不寬恕有欲購本公司正金鐘標者務必留神細察勿為偽貨所誤再者本公司正金鐘標有所刊標頭為據茲將標頭三式附刊報中以免誤認特此佈 聞

大英一千九百零七年二月二十號

利直南有限公司謹啟

牙 直 里 有 限 公 司 告 白

啟者本公司代理發售之瑞夫摩打車精巧異常堅固無匹曾
 于西歷一千九百零七年得獎金寶星此等車運動甚靈而復



黏刺摩打車
 乃係英皇逸
 活第七及西
 牙國君后
 所用天下馳
 名誠非虛語

英一千九百零八年正月一號

新嘉坡代理人牙直里有限公司謹啟

堅勁可靠
 諸君有欲採購者請各
 玉臨本公司選擇為幸
 特此佈聞

