

大清光緒卅四年

本館新開除禮拜外每日出報一  
紙如外埠均可函致本館取  
閱如欲閱報者請向本館或  
也除日本英法德俄美各國  
惜工本從廉常與辦外復不  
刊印各器以待與辦外復不  
體活字及各式花邊等延有  
西文排印工藝甚精所有石  
印字大小機器均用精工刊

第七千九百二十二號

# 叻報

(D零號四廿百一牌門力得賃勞哥在館本)

戊申六月初九日

印工級絕倫並延有文士書  
寫各體文字現由上海購到  
各種新式活字其書目另行  
刊佈所有各項價甚相宜再  
本館所登來札原擇其有益  
世道人心者始錄其有不關  
礙於人而後離費解者概不  
成文以及支離費解者概不  
登錄嗣後諸君來札尚祈  
自諒更須寫真倘里而後敢  
將原稿收回也本館不白

Printed and Published for the Proprietor by (二拜禮號七月七年八零百九千一英大) Ho Joo Koh at No. 124-D, Cross Street, Singapore.

拆股聲明 ○啟者小坡汝麻坡讓門牌二百十二號新泉泰號...  
設今因黃誠願將名下股份抽退已於昨日請到公親秉正應得本利當堂領楚從此生理盈虧均與黃誠  
無涉而黃誠有與外間款項交接未清之事均惟經手是問此佈  
光緒三十四年六月初五日  
陳瑞芳娘識 啟

### 第二次電匯賑款廣告

啟者即日由荷蘭銀行電匯交香

### 港東華醫院轉交粵救災公所收第二次賑款銀壹萬元正此佈

光緒三十四年六月初八日  
同濟醫院謹啟

### 招生廣告

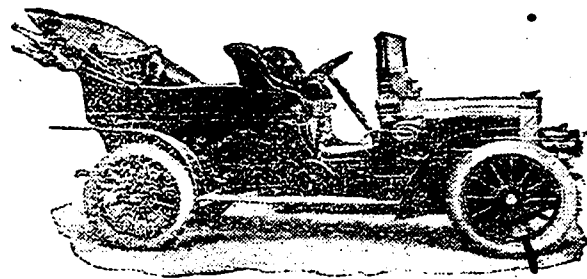
○啟者本校擬今年下屆學期再行擴充學額我園子弟年在七歲以上十五歲以  
下有志求學者祈早來堂掛號限至七月初五日截止遲恐不合級數難以錄收也切切此佈  
光緒三十四年六月初九日  
福建道南兩等小學堂董事公啟

## 論紳

各省舉行新政以後其紳士得志之時代乎若學務若軍備若警察若工程若商業若路礦從前權力大半  
握於官場之手者一旦舉而委諸於紳非官場之肯放棄權利也蓋其體段之組成出於公衆之意思以爲  
紳士辦事於地方殆有三利官吏挾其積重之威任意妄作人民不得有監督之權紳士亦人民之一部分  
一舉一動一舉一動一舉一動也官吏來自遠省風俗習慣一切茫然故其辦事不免隔膜紳士有桑梓之情必能爲地方謀  
上下之弊也官吏來自遠省風俗習慣一切茫然故其辦事不免隔膜紳士有桑梓之情必能爲地方謀  
公益三也有是三者故人民之信任紳士甚篤而紳士之權力乃漸漸隨之擴張試一考察地方各局所幾  
無一不有紳士之踪跡焉如警察休養紳士固何幸而得此公衆之感情良好之機會耶雖然學務軍備警  
察工程商業路礦數者不過屬地方一部分之活動猶未嘗握行政之總樞也今者自治諸調查查等局漸  
次設立紳士之地位且將與司法之上有左右行政之勢力矣我固不能不就紳士之性質紳士之  
行動而細加考察以規其能任與否非謂一切權利全歸諸官則可以任其作爲而一歸諸紳則反欲逐  
事苛求也夫既以官吏之不肖而委諸紳士更不肖者勢必爲官場以藉口而仍還諸官是所謂自治  
所謂諮議所謂調查以爲立憲之基礎者皆可付諸空談也故今日紳士之行動實有關於立憲之前途而  
我無官場之威力而易與也然今日之紳士往往假官力以行事若某局若某所若某公司人民聚其血汗之  
財而以大權委任之出入與馬廐門庭固儼然一小衙署也遇事則獨斷而獨行人言若秋風之過耳即  
有居於監督之地位者亦不過阿附之狗彘之以圖私利焉耳則所謂監督之者固不足恃也其曰可通上  
下之郵者以紳士與人民相切近而可代達民隱也然紳士平日之氣派之談論之性情之往來皆官而非  
民且此省之紳即他省之官或爲他省之官之伯叔子弟與官猶有實世之誼與民固無痛癢之關也故其  
上者或立身事外而稍發公論其下者有仰承大吏之意旨以爲祿位計耳則所謂代達民隱者又不可恃  
也其曰有桑梓之情者以爲人其天良祖宗遊釣之鄉或不忍契置也然而向之把持地方公事衣食於善  
堂公益之款者非他人也若其學堂之坍塌若某公司之不恤人言孰非紳士所經營而何以議放若此也  
則所謂謀地方公益者又皮府之談也嗟乎在公衆之意思豈不欲借紳士之能力一洗官場之積弊而顧  
利未見而弊先乘則地方安有發達之日也雖十步芳草非無一二公正之紳可以砥柱中流然一馬足以  
害羣幾不足以害羣而况浪浪浮誇者之多耶其弊何在在官職相委任而不由公衆之選舉試觀地  
方各事無不以官階之大小配職任之高下一若官職既崇則其人即處萬能而無不能勝任之事者此大  
誤也其餘雖有一二亦用選舉之法然以人民崇拜官爵之根性往往隨聲附和選不得當而或且由運動  
而來此則選舉者初無公民之資格無怪被選舉者未嘗有被選舉之資格而亦居之不疑也故欲求選舉

牙 直 里 有 限 公 司 特

啟者本公司代理發售之瑞夫摩打車精巧異常堅固無匹曾  
 于西歷一千九百零七年得獎金寶星此等車運動甚靈而復



黏刺摩打車  
 乃係英皇逸  
 活第七及西  
 牙國君后  
 所用天下馳  
 名誠非虛語

英一千九百零八年正月一號

新嘉坡代理人牙直里有限公司謹啟

諸君有欲採購者請各 玉臨本公司選擇為幸

白

留聲機器盤將到告白

啟者本公司新辦留聲機器之曲盤雙乃面新式著名與年

之盤將近寄到所藏各曲係在爪亞等處及本坡所歌者此

等曲盤乃係上等名師製造向未辦到東方所藏 巫來油

華人 亞納人之歌曲共有二千餘齣 因打尼順拿多

間美順公司已與本處著名歌者立談本公司甚欲以此曲

盤活與 諸君此等曲盤精妙異常迥非他家可及也特此

預聞

大英一千九百零七年十月廿六號

代理人新嘉坡士庫街門牌三號禮威威文奴氏謹啟

啟者此藥酒由德國皇家大醫生專心博考知有金雞鐵樹產自德國  
壽加松栢之年採其蕋兼配提神益氣靈芝釀造而成昔年曾經呈送  
美國英國法國奧國俄國及天下諸大邦統計由各國皇家大醫士三  
百餘名考驗獎賜手書共三百餘條均係稱贊此酒之功效治男女氣

金雞鐵樹功補藥酒

請認此標為記



弱血虧損 精神困倦 筋骨痠痛 心  
思飲食 胃口呆滯 頭眩眼花 心  
驚恍惚 不寐等症 長發冷便  
淋瀝如飯 婦人經閉 失調或  
症以及 婦人經閉 失調或  
腹痛病後 欠補有疾 經  
皆酌量而飲 大能補益 補疾  
更能治 婦人經閉 失調或  
之能治 婦人經閉 失調或  
疾相侵 本局開創 肥體三  
載以來 不惜資本 竭誠心  
新嘉坡士庫街門牌三號

水藥油酒丹膏丸散屢試驗而德君醫生保赤存心無論內外新  
辭症請臨診藥到回春貧者不過索回藥費概免謝儀  
倘蒙 諸君到本藥房選購自當格外從廉此佈  
大英一千九百零四年十月廿九號

新嘉坡士庫街門牌三號



McKENZIE'S Quinine & Iron, or Life Tonic

麥西熱那及癩藥水

開胃壯筋心跳等症藥水 此藥水服之能去血

汚以及開胃每樽八角半

本公司坐落禧佛不厘士門牌四十號又設分局

于掃勿里芝律門牌八十三號特此佈 聞

英一千九百零七年正月十八號

七念七

新嘉坡藥房有限公司謹啟

Nestlé's



Milk

此項牛奶含奶精最多

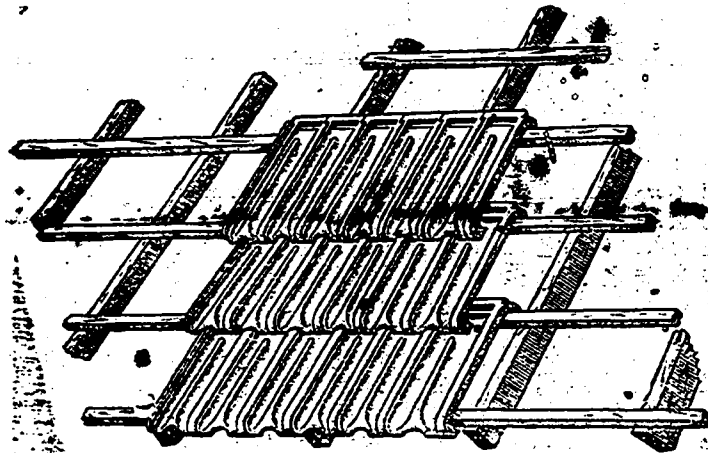
鳥標牛奶發售 ○啟者茲本公司所專沽之鳥標牛奶其製  
造甚精 功力甚大 乃係頂上之貨 所有研家之牛奶無能與匹 此標之

價廉物美為市上之冠

大英一千九百零七年十月廿二號  
新嘉坡士庫街門牌三號  
利源有限公司啟

牙 直 里 有 限 公 司 告 白

啟者本公司所沽法國製造之屋瓦價值甚廉實地堅固而且堪委倚靠歷久不變一任風雨飄搖日月照臨而無損本



公司中存貯久以俟發售諸君有欲建屋者請各玉

臨採購為幸特此佈聞

英 一 千 九 百 零 八 年 正 月 一 號

新嘉坡牙直里有限公司謹啟

飭查軍需 ○聞有人密稟江督以粵省官場有夏令日軍需等語...

浙桂川湘等省為交涉衝繁省擬分設交涉道一員其餘設交涉廳四員...

無益有損 ○目下漳郡疫氣流行愚民往往昇土木偶像出行名為逐疫...

泉案初紀 ○今日為本坡泉署開訊由府上詳刑名各案之期本屆有案十一宗...

鳴粉復見 ○閩人許成紀土陳玉根寓甘公內力申律門牌四十七號...

輕生干究 ○巫人詩低寓牙籠律昨日十一點鐘不知何故以刀自刎...

免礙治安 ○近有人稟告林榮美巷有私會黨人渾跡其中多端攪擾...

大英欽命新嘉坡輔政使司 為招人投票事照得本坡國家現欲招人入票...

示 由醫官納流施翳士底起至現在之碼頭止 加欲知其細情及觀其圖式...

介紹上等堅固木桶出沽廣告 ○啟者茲有上等木桶甚多外加鐵圈...

籌賑廣告 ○啟者廣東水災籌賑事本院同人除連日沿門勸募外...

光緒三十四年六月初九日 同濟醫院謹白

廣東賑濟各屬捐芳名列  
二十元 ○天字一百四十四號廣合源經手 廣源捐銀二百大元 廣源和捐銀五百大元 裕昌泰捐銀五元 廣萬安捐銀五元 天字  
一百五十號廣和興經手 同盛號 各捐銀二元 陳福松 古文標 梁榮坤 林業隆 張拱芝 宋家昌 陳寶添 各捐銀一元 天  
字三號冊義安號經手 映倫雄捐銀十元 梁海生 李曉生 各捐銀五元 嚴鳳屏 李布南 各捐二元 李保安 羅德珠 柏錦  
鄧德康 趙承全 黃福源 李倫煒 各捐銀一元 黃丙南 張明燦 簡榮 各捐銀一元 天字一百八十二號廣月經手  
廣月捐銀四大元 天字五十五號冊萬益隆經手 萬益隆捐銀二十元 天字二百六十八號冊廣裕昌經手 廣裕昌捐銀二十五元 天  
字一百九十號冊錦華經手 錦華捐銀十大元 天字一百九十三號冊奇生經手 廣興昌捐銀二十元 紹昌號 羅榮榮 邱  
迪吉 各捐銀十員 月字號絲綉街同義手 兩順利捐銀二十員 新鳳花 大吉利 新錦連 春花 梁敬善堂 以上各  
捐十員 勝如 歡花 新醉發 勝隆堂 福合 曹隆 新合花 帶利 英順利 廣瑞樓 德花 鄧九 阿妹姑 新合意 鴻運  
樓 以上各捐銀五員 三才 蕺花 新合利 新順意 新勝和 以上各捐銀三員 新勝來 張氏 祥發 開發 翠紅樓 黃氏  
美馨 新美發 新桂發 新雁香 阿玉 新得利 帶金 美發 新詠花 新兩發 有發堂 新滙花 劉氏 新長發 美香  
以上各捐銀二員 新得勝 新順花 醉榮 新合發 梁氏 陳氏 盧氏 旺喜 亞華 新連花 新勝利 新有連 林李氏 吉  
區 陳細蘇 勝花 風悅 新有香 鍾添花 禾香 阿有 許氏 妙香 李江 金發 馥燕 梁氏 新瑞香 楊氏 阿  
翠 悅勝 阿喜 阿珍 新彩 楊氏 閔花 鄧五 鍾福 銀彩 金好 得悅 復彩 金姑 吳四姑 新合連 黃金水 萬勝  
勝金 阮三姑 根姑 醉花 醉蓮 美鳳 新和發 鄧玉 新月樓 翠月樓 阿妹 譚花好 勝好 連玉 胡平 新悅順  
華昌 新盛發 新桂花 菊花 發嬌 大姨媽 阿姨 花陳氏 亞銀 金英 金嬌 有好好 彩玉 順花 以上各捐銀一元 彩  
連 妙花 閔好 八嬌 林氏 劉氏 張氏 亞輝 銀輝 亞順 桂輝 顧馨 醉瓊 無名氏 張成 有才 美玉 林氏 李  
酒 有銀 銀貴 阿好 黃氏 黃秀瓊 阿弟 紹輝 銀玉 勝彩 勝意 麗英 福發 亞瓊 亞少 以上各捐五角 新來  
桂妹 陳清 以上各捐三角 勝金捐二角半 新鳳 亞雪 松好 帶好 銀彩 華好 亞英 以上捐銀二角 黃煥林 黃緯林  
黃煥林三人共捐十員 光緒三十四年六月初九日 同濟醫院謹啟

茲將廣東水災賑濟第五次捐款芳名列 ○頭祥合捐銀一百元 發盛公司捐一百元 廣祥泰捐四十元 萬祥美捐銀五十元  
生怡興捐銀三十元 致祥號捐銀一十元 長源號捐銀五十元 張裕和捐銀一百員 盧愛和堂捐銀十員 張順美號捐銀二十員  
陳和盛捐銀二十五員 許怡興捐銀一百員 頭昌順捐銀二十員 新長美捐銀二十員 開源隆捐銀十五員 張順源豐捐銀五十員  
林繪彰捐銀二十員 永吉安捐銀二十員 羅四本堂捐銀五十員 致成號捐銀十五員 成昌號捐銀五大員 陳南昌捐銀五大員  
楊協隆捐銀一十員 何定巨捐銀三十大員 邱益昌捐銀二十員 致茂隆捐銀十五員 合茂泰捐銀五大員 陳成茂捐銀五大員  
泉茂號捐銀二十員 嘉盛號捐銀二十員 廣興號捐銀二十員 天一局捐銀五大員 振發號捐銀一十員 合安號捐銀五大員  
源成興捐銀三十員 協和號捐銀二十員 鼎盛興捐銀二十員 陳隆隆捐銀一十員 林振興捐銀一十員 合安成捐銀五大員  
瑞發號捐銀五大員 成利號捐銀五大員 合陸號捐銀三十員 盈豐號捐銀二十員 振泰號捐銀一十員 永合成捐銀五大員  
萬裕號捐銀一十員 承日興捐銀二十員 德興號捐銀十五員 合通號捐銀五大員 裕安公司捐一百員 廣和興捐銀一百員  
協隆號捐銀五十員 廣興隆一百廿五員 吳福興捐銀九十五員 建順號捐銀一十員 源安公司捐一百員 承安隆捐銀一十員  
振昌隆捐銀一十員 沈興昌捐銀一十員 李茂興捐銀一十員 謙和號捐銀三十員 裕生號捐銀十大員 許嘉和捐銀三大員  
孫新嘉捐銀三員 江就盛捐銀一十員 李隆昌捐銀十五員 何同發捐銀十五員 湯廣生捐銀廿五員 同濟醫院謹啟  
光緒三十四年六月初八日

坤甸商會電款賑災廣告 ○粵省水災一節前月廿九日經本總會本醫院電佈告南洋各埠中華商會暨華商會館協力籌賑普  
濟災區并囑匯款來坡以便轉匯昨日下午接到 坤甸華商總會來電內開由四海通銀行匯到賑款一千四百二十八員以濟廣東水災等  
語譯讀之餘感戴無任茲特登報廣告奉揚仁風凡我同胞務希一視同仁協力籌賑以拯災黎是所至禱特此佈 閱伏維 公鑒  
光緒三十四年六月初五日 新嘉坡中華商會 同濟醫院公啟

唐山火柴發客 ○啟者本號現辦到唐山土製隆記 糖 象 噠 幼枝 中枝 粗枝 三款火柴貨美價廉諸 商翁如欲採買  
請移 玉到小號面商特此佈 聞  
戊申年六月初四日 水仙門協隆興記披露

售發櫥鐵



現在市上假冒者甚多以上所有各票如無本行利直南公司印  
大者即為假貨幸勿為之誤買本行有厚望焉  
一千九百零八年正月十三號

利直南有限公司謹啟

售發酒標鐘金正



啟者本八司所督辦正合花鐘標酒久已馳名叻地華商均真正啟者本公司所製之紅首冠仔票萬國池酒馳名已久乃依歐  
洲名家所製自一千八百一十九年相傳至今已閱八十年之  
之現已議定與本坡酒公司包辦以應零沽凡華籍諸君欲購  
沽者請至酒公司沽買便得如買成起以便配往外處者均可至本

此酒製至  
之法精妙  
異常酒味  
甚清以之  
蒸釀皆者  
為上等之  
料保無偽  
充之弊此  
酒若在坡  
沽飲甚且  
屬合宜且  
價亦甚廉  
用須留心  
辨明以免  
魚味之混

新嘉坡利直南有限公司  
專辦東家頂上美酒發售  
前係專辦東家頂上美酒發售  
認明標印

售發酒池萬標仔冠首紅



啟者本公司所製之紅首冠仔票萬國池酒馳名已久乃依歐  
洲名家所製自一千八百一十九年相傳至今已閱八十年之

久而其酒有收  
存數十年者  
出熱氣已全  
其所以氣味  
清烈均深獲  
沽飲者之讚  
譽各國人士  
不帶此酒之  
其氣味清香  
勝於他酒故  
是以此酒特  
此酒來叻出  
自此酒到叻  
後凡沽飲者  
不盛稱其美  
此酒與本坡  
氣味甚屬合  
辨認紅頭各  
以上所列各  
頭并有公認  
免為魚珠之混

一千九百零八年二月十一號利直南有限公司啟

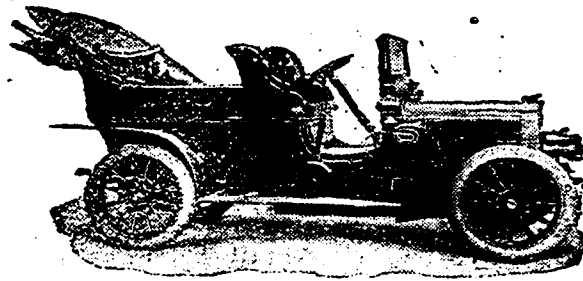
啟者本行所售之鐵櫥在本  
坡已馳名素久諸君之購大  
莫不盛稱其妙計此櫥之  
小共有五種而價相宜此  
乃歐洲著名工師所製極  
美且本坡所生之商智人  
以及本行所沽之貨均係  
向本行所沽者均係上等  
因本行所沽者均係上等  
料製成堅固無能火燒盜  
並製成堅固無能火燒盜  
劫且無虞諸君有欲購者  
為甚幸此佈  
沽是幸此佈  
大英一千九百零六年正月  
十三號

利直南有限公司謹啟

啟者刊登廣告之價  
目列下以昭公允凡各  
士商若有告白欲登本  
行在五角五分第二日  
費八角五分第三日每  
行五角五分第四日以後  
行兩角八分若將告白  
幅論之內則取費加倍  
字之內則取費加倍  
之一行數無論已足一  
全行亦照一行核計  
價目自必從廉不辜  
此佈  
光緒三十三年八月初五日  
叻報主人謹啟

牙 直 里 有 限 公 司 特

啟者本公司代理發售之瑞夫摩打車精巧異常堅固無匹曾  
于西歷一千九百零七年得獎金寶星此等車運動甚速而後



黏刺摩打車  
乃係英皇逸  
活第七及西  
牙國君后  
所用天下馳  
名誠非虛語

英一千九百零八年正月一號

新嘉坡代理人牙直里有限公司謹啟

告白  
堅勁可靠  
諸君有欲採購者請各  
玉臨本公司  
幸