

大清光緒卅四年

本館新開除禮拜外每日出論一
紙如外埠均可函致本館取
也除日本英法德俄美各國裁
惜工本從優採辦釘書費不
刊印各器以待與辦各官紳
體活字及各式花邊等延有
西人排印工藝甚精所有石
印字大小機器均用精工刊

第七千八百九十八號

叻報

(D零號四廿百一牌門力得賃勞哥在館本)

印工緻絕倫並延有文士書
寫各體文字現由上海購到
各種書籍各項其書目另行
刊佈所有各項價甚相宜再
本館所登來札原擇其有益
世道人心者附錄否亦須無
得於人而後始錄其有不
或文以及支離費解者概不
登錄嗣後諸君來札尚祈
自諒更須寫真爵里而後敢
將原稿收回也本館謹白

戊申五月廿二日

Printed and Published for the Proprietor by 六拜禮號十二月六年八零百九千一英大 Ho Joo Koh at No. 124-D, Cross Street, Singapore.

茶煙廣告 ○紅煙一味我朱家研究有素久為中外士商所稱道本號不惜工本揀選正地道上等煙葉改良督造精益求精氣味香濃故能馳名遠邇並有包種香茶採名廠佳種妙法焙製均為適口珍品茲特取價從廉以期銷流廣諸商翁光顧請認明本號各票頭為庶不致誤

- 朱廣元八兩庄紅煙一百四十包每箱沽銀廿八元
- 朱廣元二兩庄紅煙五百六十包每箱沽銀廿八元
- 朱同昌八兩庄紅煙一百四十包每箱沽銀廿四元
- 朱永祥八兩庄紅煙一百四十包每箱沽銀廿四元
- 朱廣元二兩庄包種茶一百六十四包 每箱沽銀六元

石叻中街朱廣元披露

有欲僱就者請至投函以
招僱書記 ○啟者本館欲用書記一名司理賬目函札等事其人須通閩語及無嗜好方能稱職
擇此佈
叻報主人啟

論內地各處設學

與辦學之難
有一國之人才必有一國之學校學校盛則人才盛國亦因之俱盛學
校衰則人才衰國勢亦因之衰故以政治言古與今不同體以人才言中與外不同德以學校言則合
古今中外而罔不同風學校不立而欲人才之盛猶不耕而求食也人才不盛而欲政治之隆猶絕食而求
肥也是之謂不知所以為國天世界文教之開中國最先家塾黨序古之制也乃以今日之泰西各國各
科學堂多至十七萬餘所少者亦以數萬計以我中國地大物博風稱人文淵藪合計海內官民所創皆不
及人少數之半此固人才消乏之機抑亦國勢強弱之由也議者謂中國國勢之弱由於團結不固團結不
固由於民智不開廣設學校以開民智則人才自足矣夫人才之消乏也固由於民智不開而民智不開
習之員則學生之業不進其
夫必鮮實濟其難四也况守
弊難均此之不可不慎也
弟即莫不謂其成材科舉廢
儒以謙中學聘西國名家以
足為人師表為宜假以時
定課本分科學則習其門
越而後精神不致誤用為
學有心計者專其學有惟
概所粹熱心學務者斟酌
生動物所謂人才未必各國
同處於廣大洪鈞而日以
外風潮日夕衝擊而所謂
退人以通我固人以通我
人才不腐敗者人才腐敗未
瑕抵障其不為所淘汰者幾
主持學界造就中國人才

皇太后慈旨哀樹勸學衍聖
方昔年慶次來京朝覲具見
恩在特南鑿次悉世覽奕奕
理該部知道欽此

門案餘聞 ○二月初一日北律會黨聚門已屢見前報時當場由差拘獲七人後又拘十九人首次府訊十人釋放復經府訊禁四人
釋十二人時十二人出署又為差拘茲悉該十六人詳由督憲核辦欲解回原籍未果經判釋十三人仍餘三人候辦

抽股聲明 ○立拆股字人李酒記今因在新加坡大坡新巴武新街口門牌第卅九號當日李酒記邀得彭森記合夥係做皮鞋生
理一間原日長興號嘉裕興和足號今因李酒記志圖別業原將自己股份拆出并店底傢器貨物來往賬目等全盤俱一暨歸於彭森記承受
營業任從添改字號其生理盈虧與李酒記無涉李酒記若有與外間揭借等為憑手是問不干彭森記之事即日請得公親到與三面言定領
回股本銀一百七十大元正即日交項清楚日後李酒記不得與彭森記生端恐口無憑立折股字為據 在場 李水記 李雪記 黃佛記
侯良高 光緒戊申年五月廿二日 大英一千九百零八年六月二十號 立拆股字人 李酒記謹啟

大英新嘉坡國家 為議給酒牌事照得本坡發給酒牌人員定于西一千九百零八年六月廿三號拜二即華五月二十五日集議請領
酒牌之清單有欲查閱該清單者可于辦公之時前往轉政署寫字樓及華民政務司寫字樓取閱可也特示
英一千九百零八年六月九號 一三 給

魏家仁

創製肉補還少丸

大凡補丸燥烈居多本堂特研新法採鳥獸之肉汁以補
人之精血復佐以君臣妙藥運行于氣血之中所以滋養
得宜功效倍著服之能使容顏光澤氣足神完真補
子之金丹功難盡述也講求衛生者請嘗試之
丸實價銀壹圓
專寄星嘉坡中街萬山號 老爺宮街同安堂
萬山棧總發售

光緒三十四年五月廿一日 粵東添壽堂謹啟

醫中傑出 ○黃斗先生漳郡 黃公命之裔孫也蓋醫名而
儒行者學有心得術多祖傳而以痔瘡便血為其絕類離倫之技第八
年痔疾便血淋漓委頓情形窮苦極痛迨至客歲因介就治果術高
藥良効驗神速首尾不及兼旬兩症霍然俱失誠為醫中傑出名實相
稱至於兒婦眼鼻花柳內外等科尤能膏育洞見凝結瞭然 先生固
義俠廣交譽溢素著尤不待鄙人說項而始鳴特以受恩莫報爰撰數
行聊志高厚亦以紹介同胞之同病者云爾 有欲得悉 先生之歷
史者請調閱口馬車街門牌二十九號瑞益號便悉 先生館寓檳
城總勞街門牌三百一十四號隆發號樓上
光緒三十四年五月十五日 檳城合安棧王烏龍識頌

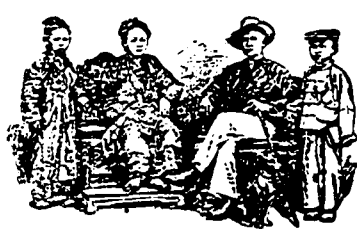
招投碼告白 ○啟者茲已定期西歷閏月二十號即華歷五月念一日念三日念四日在于吉隆坡開投
蘭莪 彭亨等處所轄賭碼之二公司該碼係由西本年裕來一號起至利運末月三十一號止 諸君合意請各如期前往投標可也如
欲查實其中情形可向萬美公司內詢問便知此佈 光緒三十四年五月二十日 萬美酒公司謹啟

良醫回叻 ○啟者僕于乙巳年抱病甚重屢醫弗效藥石無靈嗣延 林煥風先生治之刻日復痊殊令人感深肺腑未幾 先生榮
旋故軍 補無從茲幸先生又復來坡懸壺于二馬路新巴武門牌一百八十四號與奇珍園酒席館同列歡喜坡中有此大國手則抱沉
痾者不患調治無方因特登于報章以資介紹而身受之入德特此佈 聞 光緒三十四年五月十九日 呂清音謹啟

靈中妙品

○林君六經南洋大叻叻錫礦東之 望者也生長南邦學問淵深為進步黨之頭等人物居叻叻之金寶里又
係礦務中之領袖日前其德配染恙 望者也生長南邦學問淵深為進步黨之頭等人物居叻叻之金寶里又
照譯登佈祈 台照 來書云○約年前內偶染頭痛之症月發一次每次數日之久病作時則昏迷開數點
鐘方止每一病作則有舌起黃胎口氣穢臭月信愆期等弊雖醫延中外而寸功毫無適有一日弟接到小書一本
備述廉士大醫生紅色補丸之功用藉此丸於婦科甚為神驗購得六瓶着賤內試服過服了四瓶之後則能
食能睡舌胎脫口氣清便覺大有喜色無何而頭痛全止精神勝於平日計服此丸之時并無服過別藥是則此丸
之病係得此丸之力可無疑義因見此丸功力神速是以時儲數瓶為家中不時之需或覺胃口不如即服此丸
數瓶亦無得其効也銘感五內莫可圖報特發數言藉伸謝悃○大陸之上中年婦女患此症者如恒河沙數而得
章廉士大醫生紅色補丸之力而反危為安變弱為強者亦難枚舉此丸不論老少男女均皆合服一體奏効實男科之
丈夫再造專治 陽事不舉 先天不足 後天失宜 操勞過度 酒色傷身等症又能立愈一切 血枯
氣弱 積滯不化 肝經不和 腎虧不足 腿痿 頭痛 山林瘴氣 半身不遂 御氣衝心 風濕骨痛
諸般瘡瘍 各處藥店均有發售或向南叻海邊第一度吊橋脚 韋廉士大醫生藥局採買亦可 每樽價銀

此乃 金寶 林君 六經 借其 德配 子女 之小 照也



一元二角半 每六樽價銀七大元 不論遠近一律不取郵費

勞 麥 實 公 司 告 白

代 理 保 險 告 白



啟者牛頭標
之牛奶及
人稱牛奶并
上之乃此
製煉最
多此標
牛奶各處
店均有發售
諸君有欲
採購請各認
明標頭是幸

啟者士麟標牛奶在
華中七自造之佳物
以便商台不致誤其
味此標
均謂此標牛奶甚合家
常之用各處行店均有
發售 諸君有欲採購
者請各認明標頭是幸

啟者亞呂勿魯公司之萬
國池酒及六响藥之烏實
酒均屬精製製藥師人身體
勿能盡述 諸君購欲知
不謬此也
實得力 巨港 孟加 勿
里洞 網略 等處代理人
新嘉坡勞珍末實麥公司啟

啟者特字通知本公司現在代理 一加勝巴 爪亞水火

保險公司 二代禮德京 亞陸保險公司 三威麥 哥

勞麥士保險公司 四呂禮 車禮勝嗎德保險公司 五

代理佛冷熱 車禮勃嗎德保險公司 倘諸君有欲向以

上各公司保險人險人險事上可至各代理本

司所抽之費概與他家相同如有賠款不必函詢歐洲本公

司可以照給此佈

一千九百零六年八月二十一號

代理人勞珍末實麥公司謹啟

奧國正旗輪船公司各輪行期告白

茲將本公司各輪往來各埠日期開列

由中國 日本之輪到叻

船名兒士篤 定于閏月廿六號到叻

船名兒爾夫花尼力定于裕來月八號到叻

船名尼殼 定于裕來月三十號到叻

往中國 日本之輪船開行

船名與士而里亞定于裕來十八號開行

船名毛勿 定于烏凡月四號開行

以上各輪船各號客位寬廣清潔異常而且
船中備有醫士以防疾厄 諸君欲知寄貨
購票單各事 玉臨本公司詢問便悉

一千九百零六年八月二十一號

代理人新嘉坡勞珍末實麥公司謹啟

四海通銀行保險有限公司

敬啟者本公司在丙午年拾壹月念日開張所存股份捌仟份自開張以來蒙同胞諸君踴躍購買至本年六月止經已一切兌清共合銀壹萬份本銀式佰萬員先交本銀壹佰萬員未交本銀一百萬員在華歷本年六月三十日結半年數得利息捌萬貳千四百二十八員八角六分除起未分還之老本息並獎賞銀六萬五千三百七十四員四角一分抵後存實銀一萬七千零五十四員四角五分共存實本銀一百萬零一萬七千零五十四員四角五分正經英署查驗員查妥即向坡註冊存案於經理司署內以便諸君查閱

章程開列

一凡附貯本銀行銀兩五員至九十九員未滿月取回不算息一月之外照交銀之日起息每百元每月利息三角
 一凡附貯本銀行銀兩由一百元起至九百九十九元止三天之內無利息過三天之外則照附貯日起計每千元每月利息銀三元六角
 一凡附貯本銀行銀兩由一千元起即日取回無利息過一天之外則照附貯日行計每千元每月利息銀三元六角
 一凡附貯本銀行銀兩三個月期利息四釐六個月期利息四釐半算一年期利息五釐算

光緒三十三年九月十三日 四海通銀行保險有限公司謹啟

RILEY HARGREAVES & CO., LTD.

Mechanical Electrical & Civils Engineers & Shipbuilders.
 Singapore and Ipoh.

里夏吃力有限公司告白

啟者本公司現有 造船師 電機師 機器師 巧手修船工匠以待 諸君垂青光顧本公司之工廠在於 峇釐律土庫則在於嗎直里律 有欲詳詢以上各事者即行詳答 佈聞

光緒三十三年七月初八日

星嘉坡

白蠟 禮里夏吃力有限公司謹啟

意 啟

麥嘉里士打公司告白 ○啟者花西呂確頭牛乳乃係上等之物及其價甚廉此牛乳人人皆知乃以胡蝶為標分為三款 青標標乃係正牛乳其實不稠及無甜味然而全屬真正乳酪 白標標者亦無甜味純屬牛乳及其質不稠皆係乳酪 宜記時表之名利



紅標標者其質稠濃而有甜味乃用上好蔗糖和勻故保此乃上等牛乳花西呂有限公司憑賞金時表對換一定多數包確之紙在於乳酪及牛乳并須書明送交本公司收入此佈
 英一千九百零七年十一月廿五號

麥嘉里士打公司謹啟白

皆係因詔安一邑有會匪潛伏各鄉謀為不軌擬請兵往彼隨時捕拿云

紙上空談

○泉郡首邑侯舒大令擬領省垣所籌官二銅幣以維泉郡國法一節係屬傳聞之說而所謂整頓者不過官樣文章並無何等把握茲將告示照錄如下 照得市面貨物例應選用官板制錢不准攪扣小錢並不准挑選大錢售與不法棍徒鑄經前縣飭取各錢店選令願甘重究切結一面出示嚴禁並飭差拿各在案茲本縣訪聞市間交易攪用小錢而牟利之徒竟將大錢挑出售與棍徒鑄復設五錢八九番票任意跌落貽害民間實屬法已極除飭差拿外合亟出示嚴禁為此示仰城廂內外各錢店暨各項舖戶人等知悉爾等須知私鑄私毀例禁森嚴自示以後凡民向買賣務各選用官板制錢各錢店亦不得於兌出錢內攪和小錢及挑選大錢售賣棍徒鑄毀私鑄等所出銀票均以六錢實支不得再有五錢八九名目兌換洋銀亦不得任意跌價至各舖戶如有零星積存前項私錢准悉數呈繳赴縣以憑分別給價銷燬毋再玩違自貽伊戚云云

貧困原因

○漳州近况薪桂米珠且賭風甚熾凡有迎神賽會之鄉莫不賭察林立蓋各署差役以及巡警各局既得陋規即聽其所為而不過問噫嚅風盛於其前隨博隨於其後而欲地方之不貧困不可得也

漳州近事

○四月十四日北海船戶聯行罷市其原因由釐金洋關而起初釐金委員張某奉檄查緝船戶軍火每船每次索牌規銀三元船戶既苦其苛又復于既索外其船下次來埠多一碼完罰銀十元少一碼完罰亦如之洋關亦然有不遵者立刻其帆纜而不知帆船既割其纜非十餘元不能配復且能配復非需五七日不能開行種種騷擾人皆積憤於是聯行咨商各舖戶皆許令設法抵制適某輪船到遂停泊日無有為之起卸貨物者合浦縣沈忠瑞隨往勸諭船戶商民等要求免牌規款現尚未就緒也

保護華工

○南洋吡叻文島各處開採錫礦悉用華工出產既豐銷流亦暢惟該礦華工因未設有領事料理保護之故往往均受人虐待無可告訴去歲楊士琦往南洋各埠巡視華僑已將查明各情據實覆奏並商由各部設法保護現聞農工商部因中國應開各礦甚屬不少其中亦有錫錫各礦各華工頻年在南洋各埠受僱外人開採礦宜由閩粵各省探查一般礦產設法開採即就近將前往南洋辦礦各華工酌量招回自辦各礦餘則由粵派員分往南洋各處詳查各華工受虐情形力籌保護之法現已有部咨到粵與大吏詳籌各事並將楊士琦考察各情分咨到粵以備查核云

吉隆訪函

○吉隆華僑近以定例局華人參議員額太少不足以代表華僑全體擬運動政府許華人多舉一名嘗有人投函西報論列此事未悉政府果如所願否也聞華僑所擬舉者為陸君秋泰或李君廣林云

情因野想

○小坡大馬路裕槽尾門牌八百四十一號有潮人陳阿貴私開妓院為護者總差來因偵知二十夜親自往緝見有妓三四人與男子言笑詰男子來此何作則以尋花問柳對差遂拘陳入護署副護憲囑請知其情陳雙目已昏降之止諍令歇業照相存案戒其從此勿犯而已釋之

案因病展

○日昨三當府憲聽訟時總差哥多稟稱本坡梁士勿南公司控告其伴叻產閩人曾佛錫失信三百七十八元一案現在該被告病重臥床不能言動請將該被告虧空之數約有二千員現在未能到案云云府憲諭令該被告者保二千員在外候訊并派巡差往守其家

發賭兩則

○守車水萬勝街得力粵婦劉阿就黃阿就方阿與阮阿好以收帶十二支十三夕九點鐘為副巡捕官牽允帶差緝獲搜出十二支字號及銀五元八角三占拘於案昨日府訊判罰銀二百元餘每罰銀二十五元○副巡捕官牽先昨日八點半鐘帶差往升旗山後里峇峇里律門牌五十七號零一十三緝獲叻產閩婦馮嬌馮文有七十二支字號張以其收帶十二支博具拘控於案限廿八日訊

緝獲嗎粉

○閩人陳潮萬力申律門牌五百九十號藏有嗎粉九十二包藥水一罇十四日六點鐘五號巡丁帶三十二號差至緝獲拘之并執五人同逮於案昨日府訊判罰銀二百元餘無干省釋

剪綵遺囑

○占美人加拿敦昨上午十點半鐘行經小坡馬路門牌六百三十號騎樓下忽有二華人比肩同行未幾即疾足而去加隨督衣袋頓探之則銀幣十八元一元一十五元已不翼飛去始知為二人所探竊疾趨尾之將及而二人已分道而行遂執得閩人陳振發一名摠其身銀元尚向在而銀幣想已歸奪之人矣時時三書七號及五百四十六號差過交差拘逮於案查陳前嘗在檳卑犯案逃明監禁九月案限廿八日訊

以儆前車

○閩人黃阿來昨日九點半鐘乘足踏車行經施排埔區得林律適有巫童迎車而至兩避不及碰之仆地身受微傷四百零六號差見之拘黃送案訊府判罰黃銀二元撥一元與童

交易糊塗

○瓊人黃阿生承東人陳阿六命帶板子八包值銀五十元板葉五十七包值銀五元由山巴僱舟載至小坡交鐵巴虱和利號買粵棹檣律潮昌司事人劉承年聞知以陳貨欠已償而貨不歸已心大不服取其貨而去黃知差謂劉行竊由水利英差十九號判劉逮案今日府訊以黃執劉竊不實判無事諭劉謂如彼欠債亦須出票乃得取貨云

華人亂黨越界專電 ○本坡實得力太晤士報得接二十日德京來專電云西貢電稱現有中國之強悍亂黨兩隊越入東京邊界之老開境內徵抽軍需法官特陸軍一隊前往擊散云

法國廷臣言論專電 ○本坡實得力太晤士報得接十九日德京來專電云法京外部大臣卑鎖在于某處延開對眾宣言俄英法三國務必消除無論何時可以釀成之戰事而永入同教現在之友誼云

波王言論強硬電音 ○二十日英京勞打發來電音云英京太晤士報得接波京通信員來電云波王覆答議院人員之詞既詳且厲以謂王之先祖係仗刀劍取此大位現在若非向王之刀劍哀懇則王必不甘棄此邦基云

美總統前員查烟電音 ○十九日英京勞打發來電音云美國信議會集各國稽查鴉片事宜現在美總統經已簡定人員三名為該國之代表云

印度男爵噩耗電音 ○二十日英京勞打發來電音云印度之嚴薛兒兒兒杯男爵業已逝世云 按該爵乃彼家第四代之襲爵乃祖為印度開始錫男爵之第一人且擁資甚厚該爵曾任臬司迨乃兒既卒始襲爵位生平學問居上流深諳英波兩國之語言文字據其地位在彼種族中應屬聲望最著之人現充巡撫參議員及孟買會員遺產甚鉅

十二命 ○近有華人十二名逃伏一巨箱中同由美國南方特克撤省為貨物付某輪船載往紐約以圖免耗船費及人口稅孰意既抵紐約起運時始知久無空氣入箱致令十二人一同氣絕亦愚而可憐哉

迫而為此 ○十九日檳城之亦果西報云本報探聞今日埠中倒閉之商店共有三家不禁為之惋惜三店東中兩為華人一為吉巫人其中一華人與一吉甯人同業布疋餘一華人所欠之數已有四萬員其餘未悉云

果販行兇 ○本坡西報得接傳來消息云峇株巴轄之賭碼中有一販菓之華人與吳君達朝刺斃聞死者為本坡安和號東人吳君達邦之介弟吳君達邦素執烟業聲望甚著至于該菓販行兇之故聞內拖欠賭項六員起以致與死者爭執彼用刑菓之刀刺傷死者當場氣絕云

局議紀聞 ○日昨本坡工部局集議時該局總辦宣佈自西本年三月十九號至今瘋犬之症坡中業已註冊之犬共有九百三十八頭又擊斃之犬一百八十五頭其中無牌者一百三十三頭自頒行打狗之例至今共計在于本坡界內斃狗三百一十四頭界外斃狗三千零八十二頭云

樞垣近况 ○北京函云軍機處自張袁到差後各專責任旗務歸世中堂學務歸張中堂內政歸鹿中堂外交歸袁官保內外摺奏到時四人分途核辦有須擬旨擬批者則袁官保起草張鹿鹿二中堂潤色之慶醇二邸總其大成近兩月來袁官保恭養頗優每日召以時慈宮詢問獨多故近日樞垣之事袁可主持大半慶醇二邸不過畫諾而已其故因慶醇入直甚遲每日須至七鐘始到至退值後又散歸而張又諸事不問草擬上諭久未筆削以此之故袁惟有獨任其勞包辦一切耳

要聞彙誌 ○源亂餘黨已散錫督飭被害各地方官清查擾亂情形預備辦理善後 軍機處以滇邊亂事官軍早日奏功議賞白金柱黃馬褂以示獎勵 樞府以陸軍忠戒烟致死深為可惜議請優卹其御史極力阻止 陝甘總督升允奏董福祥嗣孫董恭毅劾巨款請以道員交軍機處存記 江北提督徐紹楨初二日子刻過揚赴浦定初三日接印 度支部議奏黔省土稅虧短請照滇省於釐金外加抽統稅

奉 旨依議 盛宣懷奏郵務總局員張贊發奉 旨照准 滬公之女肅邸之子奉 皇太后指婚 護川督趙爾豐奏請開辦萬難停鑄奉 旨度支部速議具奏 軍機處會議時事多艱停止秋操 陸軍部查覆傳參參鳳山事奉 旨依議 鐵向書以鳳山處被參劾授意使

辭 江督端方續保人才許星壁戚揚楊錫魏家驊陳慶年 有人奏存養厚有貽穀存款三十餘萬奉 旨著端方府尹步軍統領會查達賴喇嘛入京原議 皇上至宮門迎接後改為由御前大臣至保定侯迎 津浦鐵路近日行開工禮 滇督錫良電奏孫逆敗後計西鎮已調周彪帶軍隊馳往擇要防堵 廷寄貴州龍德黔漢接運運籌可慮應嚴加防備 督撫督某電告貽誤現思感冒督緞起行 詔安匪亂自洪提督永安到後即盡數竄匿

不分滿漢 ○政府議嗣後各科待御簡放時勿庸分別滿漢字樣以實行化除畛域

福州時事 ○閩省前經創辦國民捐其所入之款亦僅三十餘萬兩其時濟財政支絀之際先經挪用或提還各商號欠欸此次奉旨將原收之欸發還而藩庫每年入不敷出日前松帥嚴查庫欸時僅存七百餘兩若再籌此巨欸大非易易故司道會議將此指欸提充地方公益之需未審松帥允為具奏否

閩臬朱少桐既奏升遷亟欲入都陸見新任臬司鹽道一缺必為章所有耳聞日內即可發表云○安溪縣李草卑部無煩前者實錄大幕侍署永安時適閩中勸辦國民捐李即乘勢威嚇鄉愚種種剝奪不數月竟捐至數萬金聞有無力繳捐者李乃拘入獄中先後押斃數人邑風氣未開畏官如虎不敢與抗時松帥畧有所聞擬附其名於彈章李以金錢籠絡督署左右人便為排解始得保全今已補授安溪聞李所呈之國民捐欸約三萬金而其所捐實不在此數云○汀漳龍道何成法來省密陳變事茲聞官場中人云何道來

叻報附張

大清光緒三十四年
五月廿二日禮拜六
隨報派送不取分文

紀事

德臣西報記保安夜船失事 ○今早紛紛傳說省港輪船公司之保安夜船由港開行至急水門失事溺斃多人即行查問不幸其事果真然船既在英國水面失事政府定然查究其如何遇事是誰之咎本報不預只就所聞者照錄之耳 保安船主名巴勒於初十晚九句鐘由柔佛街碼頭行其時風雨迷濛夜色昏黑將至急水門沙流甚緊至十句鐘至急水門口之南忽觸巨石連觸兩三聲船主知船勢必沉下欲駛向淺處不意海水奔入極速未嘗轉舵船首已先沉下所溺斃之人數紛紛其說多少未知有云七八十有云逾百他日細查定有確數船上司機駕駛西人共六名皆生全船中人言其沉極速向未知何故即已沉下船上舢舨六艘亦解繫不及幸即有一小輪經過即行救人 遇事時之情形亦紛紛其說斯時搭客一百八十一人有謂皆安靜不亂有謂滿船喧嘩哀呼救命舢舨六艘能解脫者只一艘惟有浮筏救生多人經過之輪船一一救於船上先至其處及施救最得力者為小輪船金順先救得舢舨上有冒辦與辦房中及搭客諸人次則新昌廣東金山等未幾太古總船主烟尼士與省港澳公司司理人賈力及瑞安輪船亦到然已隔四句鐘之久不能為力矣有人謂船中有女客五十餘人死之數未知船中執役人祇失去火夫數人云 據副司機人立臣之言云九點五十分鐘時初聞號令着減半速率旋即着緩進我即如命忽聞大震一聲船身震動繼以歷歷之聲船又再撞機窒礙似車葉擊於石上旋又迅疾似車葉已斷截船首低降即視火爐下水漲甚速我即往開吸水機返身見水將及爐口浸到機器時我即登艙面船遂沉下船中華客有大聲哀號者甚難使之安靜權石後十分鐘內水已過爐面幸不爆炸又十分鐘船盡沉華客多有在浮後上遇救亦有在水面上救得者首司機幾乎溺斃我救之登後彼身軀肥重甚難施救且氣力已盡到小輪時須用繩始能牽之登船 總司機云我並不知他惟知船到急水門撞石我留最後水已浸身須

軍界

率教輪能出船中華人極安靜並無慌忙喧嘩 查該船是於一千八百七十二年建於英國之加刺士高長二百二十尺闊三十四尺大千三百三十九墩

照料過境退伍徵兵 ○江督昨准東三省督撫奏稱據第三鎮步隊第九協統領申稱轉據駐鎮各標營隊呈報截至本年三月底止願退伍目兵二百二十名請假正目三十六名擬於四月初一日派員輪送回籍所有經過直東皖豫江蘇等省沿途車站各州縣自應允期知照加意照護免滋事端相應備文列表咨請查照等因午帥已札飭所屬各州縣妥為照料

馮撫派員調查水師腐敗 ○御史黃瑞麒前奏浙省政治廢弛當奉 諭旨令馮撫自行調查奏業經藩臬兩司逐細釐叙詳請奏復在案馮中丞近查得浙省軍務廢弛業將訪悉之湖防統領張立德吞餉舞弊撤差札委嘉防帶統周樹森著理並委候補府英守候補縣廉台確查實跡已擬參辦現又特奏候補知縣侯鼎元大令馳往省河及上江一帶將各水師巡防營隊逐一點驗查勘有無弊混腐敗情形詳細查明稟復以憑察核

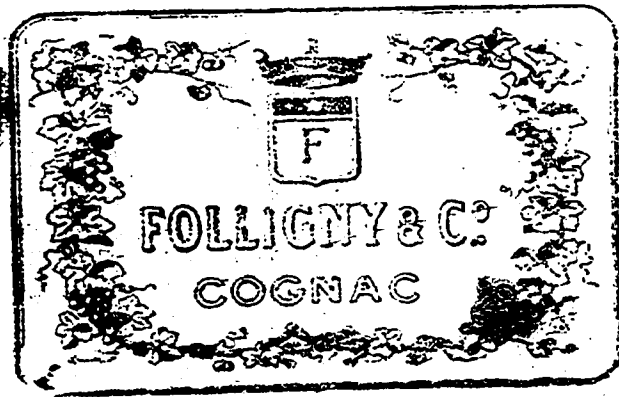
優待殘廢排長 ○魯省陸軍第五鎮某營排長艾廷樞日前在任家山口演習野操有一兵卒被馬摔傷不能行動交排長親僱一小車囑將該兵卒送至西醫院調治此時隊伍業已遠行該排長又恐其遲滯落後致誤操防要事遂上馬急追不意馬奔過急墜於崖下受傷視某兵尤重當經送至陸軍西醫院調治二十餘日並不見效不得已又送至城內西醫院施治將受傷腿截去生命雖可保全而已成殘廢統制張松山見其情形可憫遂約同各軍共湊集捐銀二千餘兩以爲該排長養身之資並稟請郵獎

諧談

諸談

頂上法國酒製自谷

保家頂上法國酒



啟者本公司不惜重資專辦法國正庄上品酒製自谷忒來坡發售
此庄之標名喚莫寔德公司酒味醇厚價亦相宜本坡各大牌酒店
多有發兌不論外埠亦已暢銷日見其廣諸翁欲買者請移玉

莫實德公司

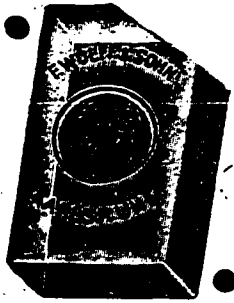
至本公司內採購不便註明本坡各大牌酒店發售此庄之酒

恒興號 錦昌號 啟昌號 錦興號 德發號 上裕號 錦華號

芳安號 恒德號 怡興公司 廣仁興

大英一千九百零七年八月廿六號

莫寔德公司謹啟



BEHN MEYER & Co., Ltd. Singapore.

Sole Agents

FOR MESSRS. F. WOLFF & SOHN---KARLSRUHE.

白告司公限有也馬明

啟者特字通知茲將德國之加
呂士呂地方之爾夫烏呂及宣
公司所造各種香水開列



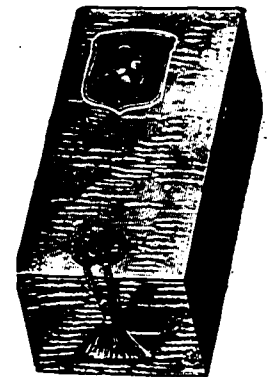
士丹宜香水乃是上品香水

其味與本坡所製士丹宜物

料相同而士丹宜共有二三

欸一乃士丹宜香水一乃士

丹宜片一乃士丹宜雪文



尼威亞拿香水乃是
上品及甚闊奇味之
香水此香水在于各
埠人均稱為上品之
物



山打兒尼香水乃是
本公司所製其味真屬
上品奇香

以上各種香水分裝大樽小樽多欸在于本坡各店均有

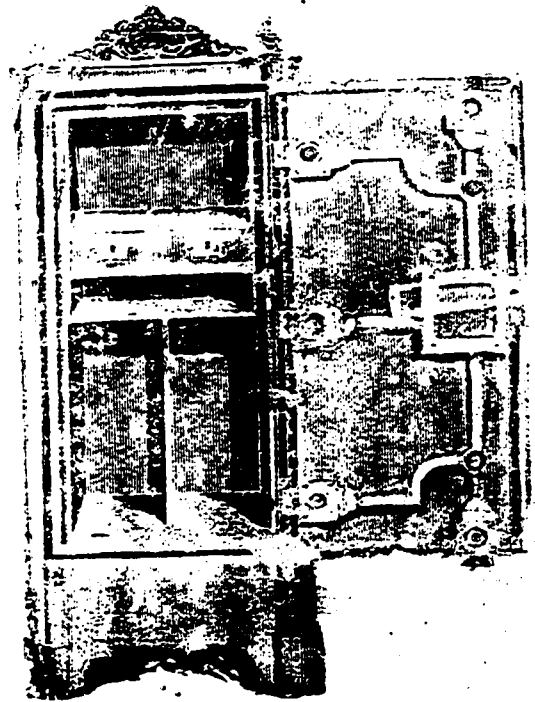
發售 諸君採購幸勿誤購偽票為要此佈

大英一千九百零八年正月十三號

新嘉坡代理人明嗎也有限公司謹啟 亥

鐵 櫥 發 售

正 金 鐘 標 酒 發 售



現在市上假冒者甚多以上所有各票如無本行利直南公司印
大者即為假貨幸勿為之誤買本行有厚望焉
一千九百零八年正月十三號

利直南有限公司謹啟



此酒之味甚異其味清香且能開胃助食
此酒之味甚異其味清香且能開胃助食
此酒之味甚異其味清香且能開胃助食
此酒之味甚異其味清香且能開胃助食
此酒之味甚異其味清香且能開胃助食
此酒之味甚異其味清香且能開胃助食
此酒之味甚異其味清香且能開胃助食
此酒之味甚異其味清香且能開胃助食
此酒之味甚異其味清香且能開胃助食
此酒之味甚異其味清香且能開胃助食

本公司所製之紅首仔票萬蘭池酒馳名已久乃係歐
洲名家所製自一千八百一十九年相傳至今已閱八十年之
久而其酒有收
存數十年者
其酒之味更
出於天然之
其酒之味更
出於天然之
其酒之味更
出於天然之

啟者本行所製之鐵櫥在
本坡馳名已久其櫥之
大小不一其價亦不一
凡欲購者請向本行
接洽可也
一千九百零六年正月
利直南有限公司謹啟

紅 首 仔 標 萬 蘭 池 酒 發 售



本公司所製之紅首仔票萬蘭池酒馳名已久乃係歐
洲名家所製自一千八百一十九年相傳至今已閱八十年之
久而其酒有收
存數十年者
其酒之味更
出於天然之
其酒之味更
出於天然之
其酒之味更
出於天然之

此酒之味甚異其味清香且能開胃助食
此酒之味甚異其味清香且能開胃助食
此酒之味甚異其味清香且能開胃助食
此酒之味甚異其味清香且能開胃助食
此酒之味甚異其味清香且能開胃助食
此酒之味甚異其味清香且能開胃助食
此酒之味甚異其味清香且能開胃助食
此酒之味甚異其味清香且能開胃助食
此酒之味甚異其味清香且能開胃助食
此酒之味甚異其味清香且能開胃助食

啟者本行所製之鐵櫥在
本坡馳名已久其櫥之
大小不一其價亦不一
凡欲購者請向本行
接洽可也
一千九百零六年正月
利直南有限公司謹啟

一千九百零八年二月十一號利直南有限公司啟

營業聲明

○啟者特字通知永年人壽保險有限公司總司理人求為通佈曾與永年人壽保險有限公司購有保險之人及欲購保險之眾人本公司設于十年以前及現在本公司所作之生理共銀廿五兆兩有奇物業約值五兆兩本公司之總寫字樓設在中國之上海已與近來設在上海之上海華洋人壽保險公司或在於該埠之他家入壽保險公司均無干涉永年人壽保險有限公司已經時堂呼為上海公司如此則凡有開涉之人或者生出混亂之事甚願此後提及本公司之名字必呼其真名曰 **永年人壽保險有限公司** 總司理人報冊中詳細指明本公司乃是資本充足之所若有何人欲閱此冊可赴上海總寫字樓或赴新嘉坡司理人士丹尼諾加 (S. M. Noor) 索取便得此佈

英一千九百零八年五月廿八號

永年人壽保險有限公司司事總理人惹翁活底 (J. A. Wathe) 謹啟

MAYNARD'S
Tasteless Emulsion of Cod Liver Oil
With Milk and Hypophosphites
Solo Proprietors Maynard & Co. Ltd.
14, BATTERY ROAD,
and
309, North Bridge Road,
SINGAPORE.

專治痲症瀉症藥水發售

○勿刺濕所製良方專治痲症

及瀉症之藥水此藥水在于本

坡之新嘉坡藥房及里峇峇里

律几刺士尼呂士末之勿刺濕

藥房發售此佈

英一千九百零七年十月廿一

號

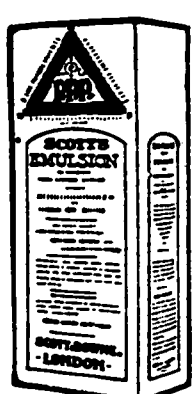
孟嘉無味牛乳魚肝油膏 ○本藥房所製此種牛乳魚肝油膏與眾不同係用新鮮嫩魚肝油同頂淨上等牛乳製煉而成乳白之色復用化學新法配入補腦筋補腎開胃消食等藥使服者不覺魚肝油腥氣且能使其味清甜易於食服不論小兒婦女皆喜食之非比市上各種魚肝油氣味腥臭難服 此膏用之能治肺癆吐血咳嗽痰喘頭瘡等症最為靈效如體質枯弱細嫩者服之亦可補腦補骨生肌壯壯小兒婦女血氣不足面色黃瘦服之可使面色潤澤光彩男子酒色過度形容頓減以致陽痿之嗣如能堅心服食可免之嗣之憂此膏銷售各國業已有年服者人人稱善近來假冒甚多購時須認明孟嘉藥房字號及黃牛商標庶不致誤 ○每日宜服三次每次一湯匙均於飯後即服 小兒則服一茶匙至兩茶匙並察年歲大小酌量加減大抵服食此藥初服之時以少為度待胃能消化然後漸加服可也 此膏最為潤肺生肌凡身體瘦弱肺癆咳嗽痰喘過度破金吐血及小兒肌肉不長婦女頭痛神恍等症服之最為神效且味清甜甚適於口幸勿遲疑致症深難治也慎之

每樽大價一元五角 每打十五元 小樽一元 每打十元

嘉大藥房製 發售所新嘉坡土庫街門牌十四號 分局設在小坡火車路嘉音館右邊第三間門牌三百零九號 西一千九百零七年十二月一號

肺部炎

一千九百零六年
三月十一號些非



路多吉街六十三號門牌付來証書吾子患肺炎病在牀
足有三月凡人皆稱難或復元仍必內傷他身上大肉盡
落骨骸現焉後醫生教食司各脫滋補
乳白鱈魚肝油未幾完一罇其胃大開

SCOTT'S EMULSION

全盡盡愈今日他已全愈勝常康健他
真食此油復元斯速獨發此油之奇功
以後遇無不決取 布力忌密



何以得治

緣由

布方忌現無內傷
其質因司各脫所
用之羅科因鱈魚
肝油至貴而至好
者有此靈效可以
補療其肺傷生肉
斷不全體別家魚油
非用至此奇驗因
油且非用司各脫
精巧法製造成而致
完全消化包上有
漁人負魚之皆可
保不是確巧而實
能療病也

輪船政行告白

○啟者
萬承成輪船及嗎也輪船常川往
來本坡 文島 巨港 諸君有
欲寄貨抑購船單者請到本代理
人福盛公司相商可也此佈

英一千九百零八年三月十一號
代理人羅棉申律門牌廿八號福
盛公司謹啟

婦科最精

○僕頻閱總匯報頌十八國後森峰樓余于純先生醫事歷歷神妙心先信服適內子產事疾苦敬延余先生調治母子獲生全之福思報以德惟揚其名

光緒三十四年五月初三日 大坡新巴剎貴興號內許夢芝頌

有屋招租

○啟者有屋一間坐落惹勿基米郊一帶門牌第十八號 諸君有欲租者請到嗎咭街力門牌十七號詢問加尼蘇丹便悉此佈

英一千九百零八年五月三十號 加尼蘇丹謹啟

輪船啟行

○啟者本公司之禮蘭輪船定于西五月十六號拜六即華四月十七日開行 毛里末輪船定于西五月廿三號拜六即華四月廿四日開行 柔牙勝輪船定于西五月三十號拜六即華五月初一日開行 亞士蘭輪船定于西六月六號禮拜六即華五月初八日由木地前往啟行 丁加勞 美速 峇左 吉蘭丹 智眉 萬拿厘 南汶敏 亞拿黎 八打尼 萬崙 霜我勝 六坤 耶宜 高沙門 占本 網略等處此佈

光緒三十三年正月初六日 一三 伊亞紗南公司謹啟

嗎根代望即有利銀行告白

○啟者本銀行創設有年茲將本行情形詳開如左 本行批准共備本銀一百五十萬磅 取定本銀一百一十二萬五千磅 已收本銀五十六萬二千五百磅 盈餘積項共有二十一萬磅 本銀行總寫字樓在倫敦 凡諸仕商存寄本銀行之項其一年銀期者以四八仙息算 六個月限期者以三八仙息算 三個月限期者以三八仙息算 來往短期數則以二八仙按日計算凡屬銀銀行應為之生理本銀行均可承造 諸君光顧請移 玉照臨面商便妥 大英一千九百零八年亦不里月十五號 嗎根代有利銀行助總理人兒下十嗎識啟



啟者此標頂上香水本藥房各處發售之潤色居家出門均不可少物也 諸君欲購者請向本藥房或各埠分行購買可也 英一千九百零七年七月十號 渣打銀行隔鄰 尼巴嗎西藥房謹啟

住宅招租

○啟者茲有華人住宅一所坐落里峇峇里律門牌一百零六號意欲招人租賃 諸君有合意者請到本館商定即能居住此佈 光緒三十四年三月廿二日 峇蘭拍賣館謹啟

總商會公議整頓本坡九八行商務之佈告

○新嘉坡中華商務總會佈告事案據本坡各行號公函聲稱坡中九八行商務日形頹敗應請集議設法維持等情前來查內地如上海天津牛莊

烟台漢口以及香港東洋等處凡南北九八各行規均經公議改良酌加棧租各項經費現在南洋各埠所有土產貨價既已遞次跌落而坡中九八各行又無另加費用以致賠累日多獲利日少各行號等所請設法補救一節無非為體恤商情起見切中時弊事向可本行總會照於正月廿八日佈特別議會議公議以本坡九八行商務理應按照內地各處辦理成案將各埠寄售土貨酌加棧租保險水三項俾得萬一之網羅以免無窮之賠累惟是開辦伊始必須斟酌適中以昭公允當經本總會集議公同酌核重議得其中殊無偏頗不平之弊用特列表佈告南洋各埠華商自本年六月初一日起凡有土貨寄交本坡九八行發售者務希按照公議章程加給各貨以昭畫一以符定章此佈 茲將公訂寄兌各項土貨酌加費列左 計開棧稅

- 白米 每包三占
- 各色糖 每担三占
- 烏白麻 每担三占
- 大薯粉 每担三占
- 桃孝 每担一角
- 咬九 每担五占
- 各色荳 每担三占
- 亞參 每担三占
- 紅軟呢 每担六占
- 甘文烟 每担五占
- 香柴 每担五占
- 藤蓆 每丈五占
- 樹油 每箱五占
- 梓梗 每担五占
- 美黃 每担三占
- 各色魚 每担一角
- 海參 每担八占
- 各色海味 每担八占
- 牛筋 每担八占
- 鹿筋 每担五占
- 瓜亞芬 每担五占
- 仰光棉花 每網一角
- 各色紫 每担五占
- 毛燕 每担一角
- 白燕 每百元五占
- 鹿茸 每百元五占
- 珍珠 每百元五占
- 犀角 每百元五占
- 照估本每千員保費二元
- 錫水則依時價核加現行二元五角
- 保家
- 赤谷 每包二占
- 烏椒 每担三占
- 大薯粉 每担三占
- 桃孝 每担三占
- 老只片 每担三占
- 番椒 每担四占
- 千冬 每担三占
- 班東呢 每担三占
- 烏木柴 每担三占
- 草油 每担三占
- 茶種 每連三占
- 桂皮 每担五占
- 兒茶 每担三占
- 此尾 每担三占
- 魴魚 每担五占
- 魚翅 每担一角
- 海菜 每担三占
- 各色皮 每担八占
- 紅烟 每箱五占
- 仰光芬 每網一角
- 茄薄 每担七占
- 黃蠟 每担一角
- 玳瑁 每百元五占
- 魚肚 每百元五占
- 冰片 每百元五占
- 以上所列各式貨件棧

光緒三十四年二月初六日 新嘉坡中華商務總會佈告

正風車標萬蘭池酒
WINDMILL BRANDY.

酒必必月意幸勿便請買此酒
有發售光緒三十三年三月十一日
此酒每樽價銀一元各埠
均有代售公司謹啟



入啟者本公司通佈諸君知悉此標萬蘭池酒係在法國釀成以及
樽乃係法國萬蘭池酒庄下皮中第一等葡萄之酒

正法國萬蘭池酒
雙狗標為記

此標萬蘭池酒係由名醫所推許一經客試必



雙狗標為記

雙狗標為記

可保此標萬蘭池酒全用菩提子製成
每樽價銀一元二角半在於市上其值最廉因為
本公司欲將此標之酒在坡鋪流以供眾人一試

茲將沽賣此酒之名店列下

- | | | | | | | | | | |
|-----|-----|-----|-----|-----|-----|-----|-----|-----|-----|
| 錦興號 | 恒興號 | 錦昌號 | 和昌號 | 廣裕隆 | 清公司 | 振源興 | 榮德和 | 泰昌號 | 成發號 |
|-----|-----|-----|-----|-----|-----|-----|-----|-----|-----|

留聲機器曲盤將到告白

啟者本公司新辦留聲機器之曲盤及乃最新式著名
之盤將近寄到所藏各曲係在爪亞等處及本坡所歌者此
等曲盤乃係上等名師製造向未辦到東方所藏 巫來油
華人 亞納人之歌曲共有二千餘齣 因打尼順拿多
間美順公司已與本處著名歌者立隊本公司甚欲以此曲
盤沽與 諸君此等曲盤精妙異常迥非他家可及也特此
預聞

大英一千九百零七年十月廿六號

代理人新嘉坡土庫街門牌三號禮威威文奴氏謹啟

金雞鐵樹功補藥酒

請認此標為記



啟者此藥酒由德國皇家大醫生專心博考知有金雞鐵樹產自德國
壽如松柏之年採其蕋葉配提神益氣靈芝釀造而成昔年曾經呈送
美國英國法國奧國俄國及天下諸大邦統計由各國皇家大醫士三
百餘名考驗獎賜手書共三百餘緘純係稱酒贊此之 治男女氣

弱血虧神困倦筋骨痠痛不
思飲食胃口呆滯頭眩眼花
驚悸不眠或病後失調或經
症淋瀝如飯後月經不調或
痛以病後月經不調或經
皆能治之病後月經不調或
更能治之病後月經不調或
之能治之病後月經不調或
疾相和子官發熱或婦人無
藥病來不惜資本誠心製煉
藥症請臨診視藥到春回貧者不過索回藥費免謝儀
倘蒙 惠顧祈到本藥房選沽自宜格外從廉此佈
大英一千九百零四年十月廿九號

新嘉坡土庫街門牌三號大藥房謹啟



McKENZIE'S

Prickly Heat & Dhoby Itch
Notion.

麥西熱及癩藥水

此藥水乃係治此兩症之良藥經已得接數千張
保證書言其好處如此觀之則此乃市上之良藥
每樽取六角 本公司坐落禧佛不厘士門牌
四十號又設分局于掃勿里芝律門牌八十三號
特此佈 聞

英一千九百零七年正月十八號

七念七

新嘉坡藥房有限公司謹啟

鳥標牛乳發售 ○啟者茲本公司所專沽之鳥標牛乳其製
造精功力其大乃係頂上之貨所有別家之牛乳無能與匹此標之

Nestlé's



此項牛奶含奶精最多

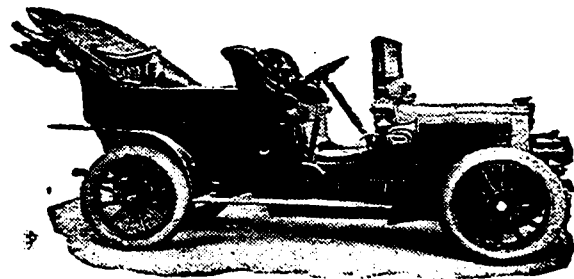
Milk

價廉物美為市上之冠

牛乳收發雖久質地依舊堅凝并不變壞確與他家不同諸君光顧
認明此標號頭 玉臨採購可也此佈
大英一千九百零七年十月廿二號 利直响有限公司啟

牙 直 里 有 限 公 司 特

啟者本公司代理發售之瑞夫摩打車精巧異常堅固無匹曾
 于西歷一千九百零七年得獎金寶星此等車運動甚靈而復



黏刺摩打車
 乃係英皇逸
 活第七及西
 牙國君后
 所用天下馳
 名誠非虛語

英一千九百零八年正月一號

新嘉坡代理人牙直里有限公司謹啟

堅勁可靠 諸君有欲採購者請各 玉臨本公司選擇為幸

告白

企公牛乳天下馳名告白

本廠造製牛乳歷有年所為寰球第一色白而潔味香而
 濃得化學之新法真無上之妙品老年服之可以延童幼
 年服之可能強壯銷數之廣英國為最日本香港新嘉坡

印度南花 旗香金山 盛門等處 每年能銷 五百萬箱 亦可謂盛 矣極矣富 此中國力 強戒烟社

會林立若以此乳服不但身體強壯可資衛生而體操

諸君尤宜時服精神百之培於國於身裨益不淺願

諸君嘗請試之始信言不虛也



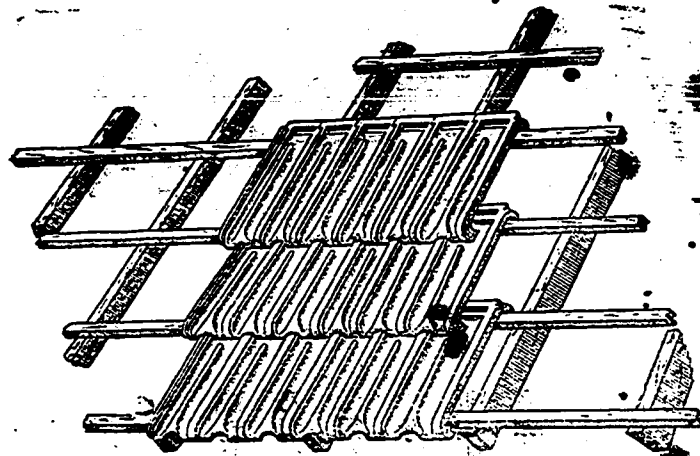
Milkmaid
 BREND
Milk
 Guaranteed Full Cream.
 Sale in the World.

西一千九百零八年三月廿七號

企公牛乳公司主人白

牙 直 里 有 限 公 司 告 白

啟者本公司所沽法國製造之屋瓦價值甚廉質地堅固而且堪委倚靠歷久不變一任風雨飄搖日月照臨而無損本



公司中存貯久以俟發售諸君有欲建屋者請各玉

臨探購為幸特此佈聞

英一千九百零八年正月一號

新嘉坡牙直里有限公司謹啟

利 直 南 有 限 公 司 告 白

本公司所沽之正金鐘標久已通行已蒙諸君所共鑒不意此酒消流過盛奸商志圖射利以致魚目混珠不分美惡而諸君有吸飲此等假冒酒者為害甚大本公司不得不將此中詳細佈眾週知免受棍徒之害此不但本公司之益亦諸君所同受之益也啟者近來竟有

棍徒假冒

本公司正

金鐘標其

標頭恍惚

本公司之

款式少有

不慎受害

甚深因本

公司所沽

之正金鐘

標不惜工

本係以頂

上質料釀

成以故會

飲此酒者

皆知其益

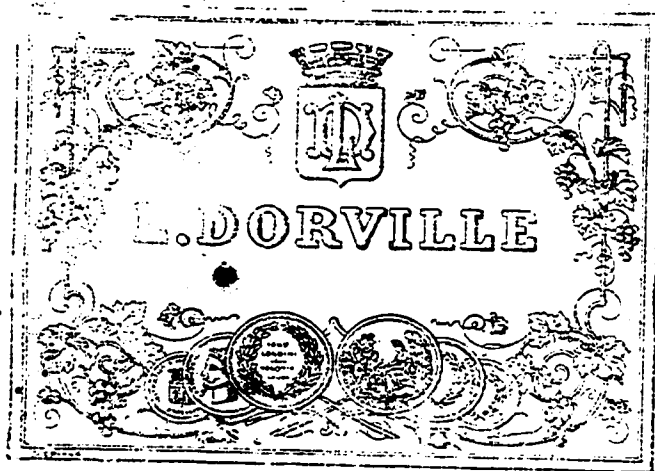
遠近馳名

而棍徒假

冒之酒氣

味雖同損

新嘉坡五坡嘉新
 嘉怒怒公司
 依此標為酒美上項家祖办專
 標中明認須此君請庄原亦度標此



嘉怒怒公司

益大異故其所沽之價比之本公司更廉本公司所運到正金鐘標其標頭經已稟官註冊凡有假冒此標者本公司定向公堂控究決不寬恕有欲購本公司正金鐘標者務必留神細察勿為偽貨所誤再者本公司正金鐘標有所刊標頭為據茲將標頭三式附刊報中以免誤認特此佈聞
 大英一千九百零七年二月二十號
 利直南有限公司謹啟

三星斧頭標萬蘭池酒發售

啟者本公司所沽之三星標萬蘭池酒天下馳名而且酒之質地確係異常清潔此乃第一精良之酒也此標之酒有病飲之無殊藥石之功而酒味又復醇濃無匹茲特通知士商知悉如欲採購上庄萬蘭池酒必須購此三星標之萬蘭池酒方為有



利無害此三星標之萬蘭池酒在士本坡係以本公司收存最多本公司七庫內常有此酒應沽諸君有欲採購者請各臨可也此

大英一千九百零六年然花里月一號

新嘉坡莫實池公司謹啟

售發酒品三

啟者本行督辦歐洲馳名三品洋酒來叻發售其酒係白頭款式發售有年沽飲諸君莫不稱其香美奈近有無恥之徒假冒本庄三品酒款式以圖魚目混珠情殊可恨嗣後諸君欲

買大行白頭三品酒者請細認本號招牌之內有小紙句頭詳明華字新嘉坡級明嗎也公司為始若無此字樣即屬假冒請為細認特此佈告
大英一千九百零三年正月一號

明嗎也洋行謹啟

售發櫥鐵名馳



嘗思養生之道所最要者則數惟薄其大則惟銀兩然必須有以善藏始無意外此本行鐵櫥所以為諸君之所共賞也啟者本行所沽之鐵櫥久已馳名於東方一帶而於叻坡則聲名尤著至本行沽賣此等鐵櫥已有三十年之久其製法為堅固保能避火且其鑰匙甚妙斷非盜賊等所能開計其櫥全身均用鐵製成

並無雜以木料且諸櫥自前至今均為一式堅固並無有優劣之分至於各櫥大小不一而價值則約一百元至四百元凡用之者可保其不礙

焚燒即遇意外火災亦無所損壞是以本行之鐵櫥實為叻坡諸華商所喜購而本行每年所沽亦殊不鮮茲特為之錄佈倘諸君有惠顧者祈即玉臨選購為盼
大英一千九百零三年正月一號
光緒二十九年十一月廿二日

明嗎也洋行謹啟

售發酒蜜鳥



啟者本行向由英國督辦各種美酒來叻發售久已遐邇馳名茲復由英新辦到頂爾士斗雲字號之狗頭票鳥蜜酒到叻應沽此酒香美異常不惟飲之可口且能保養精神調和血氣常飲令人不生疾病誠酒中上品也諸君光顧應細看以上所列之狗頭標庶不致誤且價甚相宜倘諸君有欲沽飲者請至本行取用可也此佈
大英一千九百零六年正月一號

明嗎也洋行謹啟

售發酒池蘭萬標葉蜂上頂國法

敬啟者茲本公司親由洋國督辦頂上好萬蘭池酒來叻發售其酒清香濃郁醇厚異常飲之誠可令人長血氣壯筋骨悅顏色妙美無窮今市上所有萬蘭池酒無有能出其右者

此酒向
由之也
亦補仕
也此酒向

准本公司一家沽出餘無別家出售諸君光顧請細認蜂窠標頭為記並細辨香味方不致誤價甚相宜倘有到份之癖者祈早移玉臨購實是幸
大英一千九百零六年正月一號

明嗎也洋行謹啟

售發酒蜜



啟者茲本行由歐洲辦到上等蜜酒來叻發售其酒甚佳茲將標頭印出諸君光顧祈為細認免致有誤誤聞有無恥之徒假冒本行標頭標蜜酒出沽希圖魚目混珠最堪痛恨今本行再行核定於酒樽木枳內加一鐵絲形以示分別倘諸君有知何人假冒請到本行報明即賞花紅銀二百大元經官訊定即能發斷不食言再此酒不飲販往加勝巴二寶瓏四里末望加錫檳榔嶼日裡等處其餘他埠均能運往並此佈聞
大英一千九百零三年正月一號
大清光緒廿七年十一月廿二日

明嗎也洋行謹啟



啟者本公司常有鋼鐵器皿漆油灰瓦等物貯候發沽茲
將各貨物名目畧列于左

縐紋鐵 交互嵌合之鋼 屋瓦 手標英灰 鐵鋤頭

鐵鎚 鐵鏈 等項 漆油 亞嗎士打屋瓦

蘇里南保木之漆 兒毛乃逸保鋼之漆 灰

花壁 花磚 可開可合之鐵等項

諸君有欲採購者請各 玉臨本公司為幸特此佈 聞

英一千九百零八年正月一號