

大清光緒卅四年

本館新開除禮拜外每日出報一  
紙外埠均可函致本館取論  
如外埠閱報者加寄費不  
除日報外隨時採辦外書  
也工本從廉常與各書裁  
借工本從廉常與各書裁  
紙各書器以待並有各國  
刊印各書器以待並有各國  
體活字均能刊印並精工刊  
西文大小均能刊印並精工刊  
印字大小均能刊印並精工刊

第七千八百廿九號

# 叻報

(D零號四廿百一牌門力得實勞哥在館本)

印工總編前延有文士書  
寫各體文字現由上海購到  
刊佈所有各項甚相宜再  
本館所登各項原稿其有  
世道人心者始錄其有不  
礙於人而後支離費解者  
成於文而後支離費解者  
登錄嗣後諸君來札尚祈  
自諒更須寫真里而後敢  
將原稿收回也本館謹白

戊申二月廿六日

Printed and Published for the Proprietor by 六拜禮號八十月三年八零百九千一英大 Ho Joo Koh at No 124-D, Cross Street, Singapore.

**MAYNARD & Co., Ltd.**  
**CHEMISTS & OPTICIANS**  
 14, BATTERY ROAD.  
 BRANCH DISPENSARY  
 39A, NORTH BRIDGE ROAD.  
 Singapore

大補名醫公明英加力百補藥酒功用說  
 補血調經此藥乃由頂上葡萄美酒  
 信譽美觀此藥之靈驗云英加力  
 服之能使身體健壯凡常服此藥  
 能氣血充足精神百倍力能除病  
 疫氣除身肥健通胃久病瘦弱  
 流涕等症咳嗽不止一切瘵疾  
 腫痛等症服此藥即見功效  
 千諸名醫信札其稱贊同於左  
 封諸名醫信札其稱贊同於左  
 節力冬小長幼第一補藥也  
 中人幼小子與之常服即見氣血  
 新年嘉坡土庫街門牌九號發售  
 間門牌三百零九號發售  
 西號孟嘉大藥房二元二角半  
 小坡火車路福音館右邊第三  
 號  
 孟嘉大藥房謹啟

### 論梟匪原起及其結束

一總論 經數十種政治法制廢敗數百輩貪酷庸劣官吏陶鎔而成飛揚跋扈遍地荆棘之梟匪市鎮爲  
 蹂躪矣村落爲之燒掠舟車行旅爲之劫奪矣三月以來人心惶惑江浙雖然於此莫定職其毒害  
 之禍胎結於江浙者已非一日其所以胎結此梟匪之禍者亦非一端且其聚散靡常彼此莫定職其毒害  
 既非一鼓所能蕩平加以兵匪聯絡聲氣素通尤難彼此分其疆界而官吏每因事以展傾軋之手段參者  
 舉而調者調故一梟未平而官吏之榮受已判此中國之事所以愈弄愈壞而卒至於不可收拾也無已試  
 於是有梟匪之害證之 二梟匪之聚結及其生活 夫梟匪之爲禍固不自今日始矣而梟匪之一類也  
 故有梟匪而後各營之裁兵歸之各地之土匪歸之各處之游手好閒無賴之徒歸之梟匪之途於是難梟之勢  
 於是盛而若輩之依以營業者無出三途一曰販私鹽既爲政府所壟斷若輩因是收買私私羅賤販賣  
 樑其奇贏大利所在趨之若鶩雖有至嚴至酷之法亦所不顧於是合羣結黨甘犯科條此營業之一途也  
 二曰聚賭賭私既嚴若輩乃改其轍以聚賭於梟執梟子弟嗜賭商賈及一切貪利好玩之徒不惜重金以  
 供若輩之目的三劫掠販私聚賭既不足以供揮霍於是劫掠頻仍干法犯律之行作故今日所獲金銀  
 珠寶及各式尊貴之品物以犒賞軍士者無非江浙平民之汗血財產若輩強掠而得之者此三者若輩依  
 之爲牛計而得以聚結不解者也 三發難之原因 梟匪之爲大患於江浙者固已久矣而未有如今日  
 之甚且烈也然推其所以致此之原因則雖非出於於梟匪而轉在於一般貪得無厭之紳商夫近年以來米  
 珠薪桂日甚一日民不聊生現乃由於業主之勒索佃戶以致含冤莫伸鋌而走險聚眾數千專與業戶爲  
 難於如浙江石門亂象之發現動以與土匪聯合平民既經犯法義而長禍權罪及與土匪相聯絡車  
 相依結爲唇齒故湖起源流而察其事實不能不歸咎於紳商故造其禍者平民蔓延於土寇而熾盛猶  
 於梟匪夫至匪勢既張而防剿者又不力何怪梟匪之禍禍將與江浙相終始而不能清除也 四防剿之不  
 力與其推諉 梟匪勢既橫於是嚴防籌剿無籌緝而民已大受其禍且兵與匪通不能實力痛剿而爲  
 害地方騷擾閭閻較梟匪爲尤烈不特此也某統領與匪素睦本不欲殘其同類於是甚言匪勢之猖獗等  
 諸支蔓之難圖以獎惑某撫惑於其說乃有主張招撫之意故匪黨因此益驕悍而無所忌憚甚且梟  
 匪依水爲居聚散無定此拿彼竄踪跡靡常江浙防勤加嚴則竄而至浙浙江緝拿既力則又竄而至江而

# 電 車 票 冊 發 售 告 白

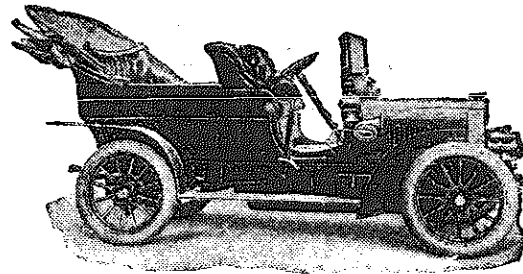
啟者本公司所製之車票冊可以附搭本公司之電車現在麥堅西  
律本公司寫字樓發售每冊三十七頁每頁價值三占然而本公司  
每冊價值祇收一元以便各客附搭本公司之電車者可以省去十  
巴仙 諸君來購此冊者本公司祇收銀票及銀員不收小盾及銅  
鑄此冊由購得之日起可以用至兩月為止客若登車祇將此冊示  
知收車票人便易車票更形簡便特此佈 聞

大英一千九百零六年六月二十二號

正三換

牙 直 里 有 限 公 司

啟者本公司代理發售之瑞夫摩打車精巧異常堅固無匹曾  
 于西歷一千九百零七年得獎金寶星此等車運動甚靈而復



黏刺摩打車  
 乃係英皇逸  
 活第七及西  
 牙國君后  
 所用天下馳  
 名誠非虛語

英一千九百零八年正月一號

新嘉坡代理人牙直里有限公司謹啟

告白  
 堅勁可靠  
 諸君有欲採購者請各  
 玉臨本公司選擇為幸



BEHN MEYER & Co., Ltd. Singapore.

Sole Agents

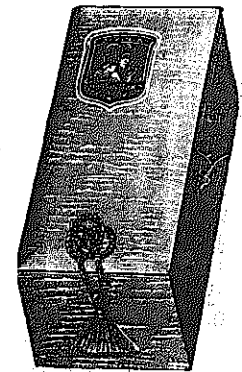
FOR MESSRS. F. WOLFF & SOHN---KARLSRUHE.

白告司公限有也馬明

啟者特字通知茲將德國之加  
呂士呂地方之翳夫烏呂及宣  
公司所造各種香水開列



士丹宜香水乃是上品香水  
其味與本坡所製士丹宜物  
料相同而士丹宜共有二三  
欸一乃士丹宜香水一乃士  
丹宜片一乃士丹宜雪文



尼威亞拿香水乃是  
上品及甚屬奇味之  
香水此香水在于各  
埠人均稱為上品之  
物



山打尼兒尼香水乃是  
本公司所製其味真屬  
上品奇香

以上各種香水分裝大樽小樽多欸在于本坡各店均有  
發售 諸君採購幸勿誤購偽票為要此布

大英一千九百零八年正月十三號

嘉坡代理人明嗎也有限公司謹啟

不能滿江浙人之望故不能再加重利只認利息五釐郵部乃允六釐代表亦未承認大約訂合同時總在五釐與六釐之間代表定於初十日  
出京乘快車至漢返滬政府近接江浙人士電稱該省路事弄成借款問題全由盛宣懷汪大燮二人所致今已莫挽應請將盛汪二人重懲以  
垂警戒聞政府得電頗為感動蘇浙兩路公司前會考題目分為政治法律理財三項茲補錄於下  
政治題 立憲政體近世各國所公認能列  
舉其利弊 理財題 中央銀行與普通銀行其性質有何區別試舉各國實例而證明之 法律題 東西各國近年監獄教養兼施均收感  
化之效今中國監獄亟須改良議者謂經費難籌人民程度不及有無窒礙難行之處試詳言之

新貨征稅 ○我中國近來商務工藝一再整頓改良以故出口貨品間有新出之物現稅務處以查核此等貨物近來常有出口而稅  
則又未經載明應征收數目現特擬定辦法嗣後遇有稅則未經載明應征數目之貨物均照值百抽五征收出口正稅一道並照貨價之輕重  
瀕落以為征稅之準云業已分行查照矣

教會除烟 ○上海基督各公會倡立國民除煙會上月三十日在慕爾堂開會公舉俞宗周為會正決議辦法五條 一議定電稟  
英政府議院之稿 英政府議院長鈞鑒上海城廂內外烟館自去年五月十二日起業已禁閉獨惜租界烟館間數盛于前教會全體愛之  
想文明貴國必不忍此特伏乞大議院飭令上海工部局速行禁止無任盼禱上海基督各會聯名公叩 一議定稟工部局議事會咨商法工  
部所有英美法租界內大小烟開務須一律禁閉 一議定函懇洋商有權力者于西三月二十號工部局開董事會時竭力贊成 一議定稟  
請滬道禁止打嗎啡針 一議定各堂預備大書願詞一通內列不吸不賣不買字樣送人力勸發名入册

悍賊駭聞 ○順德楊劫案層見迭出從未有駭人聽聞如今日之最怪者月初八夜有悍賊數名吳植生梁翻陳六等糾黨多人各  
持快槍藥礮破扉入上西鄉何太史家據為巢穴四行劫掠勒令不得稟報紛紛向霞石烏洲亭等鄉打單各千元尤慘者沙亭一鄉連夜迭劫  
數十家鎗斃鄉人復敢白日佩鎗橫行街上勒限交足行水不知有地方之責者何以置若罔聞也○順德上直鄉村小入稀地近烏洲初六晚  
有著名陸蘭清等大夥持仗入鄉行劫先將紳士劫制不令作動劫後並將該鄉男女圍禁水洩不通連日盤踞鄉內酒食宴樂一無所懼又每  
日載運過碼入鄉貯屯以為拒捕之準備并開安放火藥藥百餘顆劫嚇鄉人夜則出隊行劫至今尚未散去現鄰近驚恐赴省代為設法云

亂匪相戕 ○聞欽防各匪自冷峒至東興一帶時防窺擾日來探得匪匿在越地板拔百沙山內日久不散惟經濟困難非常中有一  
帮頗有歸順之心據稱願自相戕殺以功抵罪欽營已據情電大稟吏矣

整頓西江 ○西江緝捕一事自夫歲派由李統巡實行整頓以來已在西江添派上下游巡輪四艘上下八段各小輪二十艘由四巡  
輪督率分段來往巡緝內所派之巡輪暫由稅司代為租用已在香港訂購快輪四隻納銀六萬元另又訂購快炮二十尊及由各處運回快炮  
三十餘尊約有六十尊分佈各輪專備巡緝又加派魚雷艇八隻分駐西江各處復調水師船三十餘隻分泊各埠專以搜查各埠上下搭客  
現已經由李統巡將各事佈置完密昨已由大吏稟實奏報並將所訂各款辦法章程一併咨報部中備案云

仁化亂事 ○仁化拳匪由紳士劉某等為首誘煽以致土民多被其愚及官軍剿捕該匪首復風聞先逃現聞劉某等二人已為胡鎮  
拿獲當即電稟大吏核辦矣

美商進步 ○日俄戰後美國商業在滿洲頗有進步祇煤油一宗已盡奪俄國之利由是觀之日本勝俄不啻為美國輸進煤油耳至  
於他項美貨亦有進步預計一千九百零八年美洲輸入滿洲之貨連滿洲鐵路材料當值美金九兆元之譜云

痘症何多 ○神戶痘症流行地方官竭力維持已有減少之勢但東京現又發作正月廿一日之間有新症廿七宗自發現以來共  
有六百三十宗死者一百四十三人各處痘症甚忙旬日之間已種廿二萬八千人另有三十萬人待種云

新例續聞 ○檳城新報云前報新例出現一則聞前日嘗有某君以此事懷疑妄言謂吡叻華民護衛司可以請教據云政府此律係指  
各業之東主僱用工人者言之而非取締彼造博抽者故報所刊其中第十三條之末加有大眾鼎力而造等句蓋即指此云云 按誠如  
所言則此律將來或施諸實行其礦之造公司工坭井者雖於習慣上容多不便諸待紛更而造博抽者仍可安蹈故步無煩顧慮矣然竊謂此  
特口傳之語非明文業此者尚難盡慰試就該律字句上設想則大眾鼎力云似未可即指為博抽夫博抽雖無所謂僱者與受僱者然一則  
運其資財一則輸其勞力固判然有東主工人之別不可比于共同操作者是于大眾鼎力之意胡能恰合而無間苟行政者異日秉律以繩將  
何辭置辯哉故謂尚難盡慰者以此于華民護衛司固地方之長官其言當必有所見及有所根據而後發是當道加惠礦業之旨足于言內  
見之若該律文中有不甚適當之句宜即稟請政府詳加註釋為一勞永逸之舉免貽後來之紛煩業礦諸君其有不迂斯言而營為多慮者乎  
盍早圖之

坡督出遊 ○西來月上浣浮羅江沙新任酋長刺耶鴨怒野里舉行授職典禮而現任酋民刺耶敏拿夏刺則升為白蠟酋長是以坡  
督戎制軍已于本日午後乘坐官輪前往白蠟以便屆時親赴浮羅江沙觀此慶典俟至西來月七號或八號方得回轅

督戎制軍已于本日午後乘坐官輪前往白蠟以便屆時親赴浮羅江沙觀此慶典俟至西來月七號或八號方得回轅

督戎制軍已于本日午後乘坐官輪前往白蠟以便屆時親赴浮羅江沙觀此慶典俟至西來月七號或八號方得回轅

督戎制軍已于本日午後乘坐官輪前往白蠟以便屆時親赴浮羅江沙觀此慶典俟至西來月七號或八號方得回轅

檳城開泉 ○後拜二即本月念九日為檳城某署開訊由府上詳刑名各案之期本屆有案八宗想不難了結矣

賭風暗長 ○本坡賭禁甚嚴而以私設十二支賭具為最孰知以賭為業者不長法雖屢遭懲儆而故態依然風聞近來仍舊有人日夜分廠開字其收賭者謂之帶家此輩貪餒餘之利樂為招致貽害地方初尚流毒女流今已及于男子雖日華人嗜賭習俗使然而設筭陷人詎云無罪本館深願司緝賭之責者嚴密緝期絕根株則其保我華僑功誠不淺耳

跳車覆轍 ○前日午後某差在牙籠道上檢得一華人仆地昏然當即昇往醫院驗知其腦已裂據彼友人述稱彼因電車駛行之際猝由車中一躍及地以致失足而踏受此重傷云一般搭車之選健與性急者流宜知鑑戒

茲將本商會第八次徵收建會捐款臚列於左 ○議員金福和號黃安基翁來銀五百元 議員陳生利號盧新科翁來銀五百元 議員簡弼臣翁來銀一百元 議員三益號陳敬庭翁來銀一百元 議員福興隆號梁文團梁鳳韶翁來銀二百元 會友順源棧來銀二百元 會友萬益興號薛武院翁來銀一百元 會友豐利棧許子潛翁來銀三百元 會友泗水埠福成源林三佛翁來銀一百元 會友郭松記號來銀五十元 會友合順號來銀一十元 會友王士安來銀五元 計一十二條銀二千一百六十五元

光緒三十四年二月廿五日 新嘉坡中華商務總會謹啟

歸劃生理聲明 ○啟者勿基一百零五號門牌源盛米郊生理因生意停盤請到各債主查核數目明白經在中華總商會調停二次業於昨廿三日蒙會內公親陳德潤翁王邦傑翁張扶火翁曾兆南翁調停我等願將源盛號簿內所有本坡外水來往數目及家私產業全盤賠與勿基六十八號門牌豐利棧承受至日前各股東執存之合約字概作廢紙如諸 寶號有與小號來往數目限一禮拜內須列單到豐利棧理會過期不來對明乃係自誤特此聲明以免後論 寶號有與小號來往數目限一禮拜內須列單到豐利棧理會過期不來對明乃係自誤特此聲明以免後論

光緒戊申年二月廿五日 寶全盤生理人源盛號 許清暨 許河水 陳清雨 集源堂 張秉明 謝寶記 顏承記 全啟

拆股聲明 ○啟者丹戎巴葛律門牌一百六十六號福成號雜貨酒米生理李順記原有股份在內今欲別圖經于本月十八日將股抽退從此生理盈虧均與李順記無涉李順記有與外間交涉款項各事亦與福成號無干此佈 光緒三十四年二月廿二日 福成號謹啟

聲明廢約 ○啟者早加坡怒美朱律即長泰街口門牌四十八號光緒三十年開創京菓什貨生理字號陳高和自開張以來所立合同作為故紙不堪行用特字聲明以免後論 光緒三十四年二月廿二日 陳萬和謹具

承頂聲明 ○啟者後馬車路門牌二百一十二號振昌號原係林魏開設今欲別圖願將店底家器頂與蔡泗水承受定于本月念七日交易清楚茲特登報聲明倘振昌號及林魏有與外間往來賬目揭滙保認各項請于未交易以前與經手理明過期不來即與蔡泗水無涉日後生理盈虧均與林魏無干此佈 光緒三十四年二月廿二日 蔡泗水謹啟

承頂聲明 ○啟者吉靈實得力門牌四十三號政隆號鄭雲龍洋貨燈路生理今因意圖別業願將店底家器全盤頂與鄭甘霖承受添號日新政隆倘前政隆號鄭雲龍有與 諸寶號往來揭借等情限此一禮拜內前來經手是問若屆期不到乃係自誤與承頂人新政隆號鄭甘霖無涉特此聲明以免後論 光緒三十四年二月廿二日 承頂人新政隆鄭甘霖謹啟

血枯險症也失調則成癆而天命不永矣一入此症則諸多不安蓋病者常覺食積不化驚悸怔忡不思飲食手足冰冷目眩風迷筋衰氣弱夜多惡夢等症其於女子也并有月信愆期經來腹痛等症故也韋廉士大醫生紅色補丸乃治血枯之無上妙品能論病之深淺血足藥到春回老少男女賴之而獲全愈者以千萬計欲治此症先須使其氣血充足方能清血又能補血能養血復能活血血足而清則各官皆司其職而百病自除矣茲將韋廉士大醫生紅色補丸之功用而詳言之

蓋明府台媛曾患血枯獨得紅丸之力而占勿藥者也其言曰○小女十四歲時即已抱病胃虛不能化穀故不思飲食遂至骨瘦如柴肩背兩處疼痛非常心神疲倦眼起黑暈而月信不調舉家惶惑延醫治不惟無功反為日重一日遍體無肉只存骨皮而已予無奈着他試服韋廉士大醫生紅色補丸伊亦照方吞服乃服了第一瓶之後即見大有轉機因而安心連服迨至服了四瓶之後則各病已去八九胃口日增諸痛皆止而黑暈亦去矣用是再購再服無何而肌膚豐滿精神康健遠勝平昔焉小女今年二十歲矣計自全愈至今已閱十月而前此所患各病一概未有再發也○此其自叙之言也明府名如虎現知某縣事并任鐵路董事名隆望重舉緝之人皆

耳其名按韋廉士大醫生紅色補丸大有回天援世之力專愈一切 食積不化 肝經不和 山林瘴氣 風濕骨痛 左癱右瘓 腳氣衝心 筋衰氣弱 先天不足 後天失宜 皮膚熱毒 諸般瘡瘍 大凡發熱下痢感冒之症須調補者均宜 各處藥店均有發售或南石叻海邊第一度屈臣氏藥房 德廉士醫生紅色補丸每瓶一元二角半 每六瓶裝銀七元九角 不論遠近郵費均免

花 菱 對 愁



耳其名按韋廉士大醫生紅色補丸大有回天援世之力專愈一切 食積不化 肝經不和 山林瘴氣 風濕骨痛 左癱右瘓 腳氣衝心 筋衰氣弱 先天不足 後天失宜 皮膚熱毒 諸般瘡瘍 大凡發熱下痢感冒之症須調補者均宜 各處藥店均有發售或南石叻海邊第一度屈臣氏藥房 德廉士醫生紅色補丸每瓶一元二角半 每六瓶裝銀七元九角 不論遠近郵費均免

遺失股票聲明 ○啟者本公司特字通知第五百八十二號三十股之憑單乃由二十三萬五千四百一十號起至二十三萬五千七百號止此單注冊乃是沈慶副名字已經報知遺失茲故通佈若係將此憑單交與本公司者按至一千九百零八年冥月三十一號以前爲止如過此期則本公司另發此股之新憑單而舊日憑單本公司認爲無用此佈 光緒戊申年二月十四日

中外眾國保險公司代理人莫實德公司謹啟

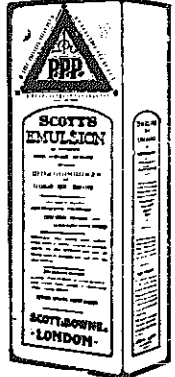
進股聲明 ○啟者牛車水大馬路門牌一百零八號永源當一貫原係黃錦華郭吉美二人牌名今因邀到譚增騰翁進股合商自大英一千九百零八年然花里一號係大清光緒丁未年十一月廿八日店內圖章併來往銀鋪交譚增騰管理日後倘有生借各號數目亦要譚增騰黃錦華二人一同到場花押若二人未共在場不干當店內之事光緒丁未年十一月二十八日以前店內揭借各號賬目限兩禮拜內諸君至敝號核算分明如若不到乃是自誤與當店無涉特此聲明以免後論 光緒三十四年二月十一日 永源當告白

辭伴聲明 ○啟者小坡美芝律鐵巴虱前門牌六十八號源興號司事人洪懷德已于本日辭退茲特聲明從此洪懷德有所經營一切與源興號無涉而計至今日爲止日前洪懷德經手與源興號所理往來賬目向未找結等項限以一禮拜內列單前來源興號對明逾期不來從此源興號不復承認此佈 光緒三十四年二月初一日 源興號謹啟

# SCOTT'S EMULSION

外感發無咳眠

一千九百零五年十一月九號  
威屯都路門牌七十九號  
付來證書



余感冒風寒氣管發炎由朝至晚咳嗽不絕後至全愈然該立數禮拜久不能成睡食司各脫滋補白鰵魚肝油四日後可以成眠自此夜眠安穩無礙現目余之身比力上年加壯心復長胃大開各脫滋補乳白鰵魚肝油之恩書

何以得治緣由



魚肝油外別家斷不能及司各脫者之功

## 留聲機器曲盤將到廣告

啟者本公司新辦留聲機器之曲盤乃著名與年雙面新式之盤將近寄到所藏各曲係在爪亞等處及本坡所歌者此等曲盤乃係上等名師製造向未辦到東方所藏 巫來油 華人 亞納人之歌曲共有二千餘齣 因打尼順拿多 間美順公司已與本處著名歌者立約本公司甚欲以此曲盤活與 諸君此等曲盤精妙異常迥非他家可及也特此 預聞 大英一千九百零七年十月廿六號

代理人新嘉坡土庫街門牌三號禮威威文奴氏謹啟

恒山亭董事告白

啟者特字通佈公眾知悉舊山亭紅旗界內各塚中立有碑石者經以將其碑石以及骸骨搬往新恒山亭安存一屋之中凡屬該骸骨之子孫親友有欲領回安葬者由今日起限六個月爲止前來叻報館向董事薛兆熊面商便得如已過期則骸骨由各董事代爲埋葬特此佈聞

光緒三十三年八月十七日 恒山亭眾董日聯章

巴刺樹種子及樹根發售 ○啟者現有巴刺樹乳種子三百萬粒此乃八九十及十五年之種子無論全數抑或零碎均可出沽然  
而現在可以定購此種子待至鳥凡月屋多末月利心未月方可收交 諸君欲知詳細者可往烏節路潮人義塚對面門牌一百零六號寄  
惹尼翳比里刺面詢可也此佈 西一千九百零七年七月廿二號 惹尼翳比里刺謹啟

啟者此標頂上香水本藥房各有發售之淘為  
居家出門均不常少物也 諸君欲購者請可  
玉臨試  
之便悉



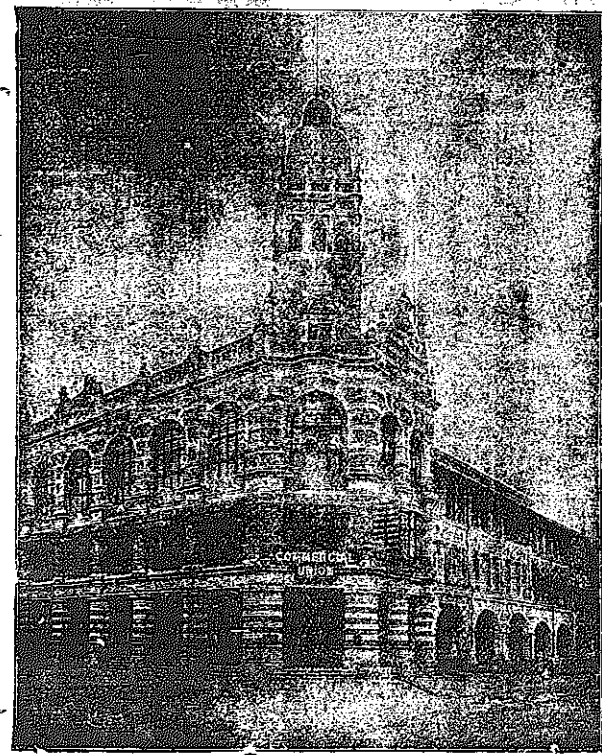
英一千九百零七年七月十號

渣打銀行隔鄰 尼巴嗎西藥房謹啟

本銀行創設有年茲將本行情形詳開如左  
本行所備本銀計共一百一十二萬五千磅即  
一千一百廿五萬元 已收本銀五十六萬二  
千五百磅即五百六十二萬五千元 各股份  
人未交之項亦有五十六萬二千五百磅即五  
百六十二萬五千元 盈餘積項及未分之息  
共銀十七萬磅即一百四十六萬二千元 本  
銀行總寫字樓在倫敦 凡欲仕商存寄本銀  
行之項其一年銀期者以四八仙息算 六個  
月限期者以三八仙息算 三個月限期者  
以三八仙算 來往短期數則以二八仙按日  
計算凡屬銀行應為之生理本銀行均可承造  
諸君光顧請移 玉惠臨面商便安  
大英一千九百零七年四月廿六號  
囑根代有利銀行駐叻總理人兒下十囑謹啟

咁嗎施有連 保險有限公司告白

專造所有火燭海面之保險並担保 事宜及外埠等處  
極公平 倘需賠償銀項可在星嘉坡清償此  
星嘉坡司理人級心總書記張仲賢



新嘉坡羅敏申律咁嗎施有連保險有限公司之圖

本公司實貯存銀一百萬元

金銀雙標此認請  
請認此標為記

啟者此藥酒由德國皇家大醫生專心博考知有金雞鐵樹產自德國壽如松栢之年採其根葉配提  
每氣靈芝釀造而成昔年曾送天國英法奧俄國及天下諸大邦統計由各國皇家大醫士  
二百餘名考驗獎賜手書共三百餘緘稱讚此酒之功效能治男女氣弱血虧神困筋骨痠痛不  
思飲食胃口呆滯頭眩眼花心驚恍惚不寐無疾相侵本局開創經三十餘載來不惜資本盡心製煉藥  
料月餘或臨或散試驗而德君醫生保赤心無論內外新奇難症請臨診視藥到  
病除婦人飲之能溫和子宮養強肥體永無疾相侵本局開創經三十餘載來不惜資本盡心製煉藥  
水藥酒丹膏丸散試驗而德君醫生保赤心無論內外新奇難症請臨診視藥到  
春回貧者不過索回診資概免謝儀倘蒙 惠顧祈到本藥房選沽自當格外從廉此佈



大英一千九百零四年十月廿九號

新嘉坡土庫德商農大藥房謹啟



# 叻報附張

大清光緒三十四年  
二月廿六日禮拜六  
隨報派送不取分文

## 粵督張奏遵旨薦舉賢才摺

兩廣總督張人駿跪 奏為遵 旨薦舉賢才恭摺仰祈 聖鑒事竊  
准吏部咨光緒三十三年九月十三日內閣奉 上諭欽奉 諭旨著  
各督撫率同藩學臬三司公同訪求詳慎甄擇不拘官階大小及有無  
官職如確有才堪大用及各種專長者即行切實薦舉以備任使所舉  
各員其心術品望才器學識暨生平經歷事實詳晰臚列限六個月內  
具奏等因欽此仰見 皇太后 皇上闢門籲俊側席求賢之至意  
臣竊維世道日亟需才孔殷然儲濟變之才必先求有本之學當經  
督飭藩臬臬司公同訪求詳慎甄擇茲查有在籍翰林院編修吳道  
銖宅心純正制行堅卓通籍後家居二十餘年讀書親獎勸後進其  
所為學一以躬修實踐為本而漸於經世致用不蹈俗儒空疏破碎之  
習尤無遺今暇雜纂張之弊現充廣東高等學堂監督學風整肅士論  
翕然又在翰林院編修陳如岳操履端潔淡泊無求光緒己丑科奉  
命與試貴州差竣乞假旋學耕讀親經年不履城市人幾無知其  
為通籍者平日抱道自重絕無功利之心而遇桑梓利溥所關則力持  
正議不少矯厲故人望歸之又在籍內閣中書陶邵學抗心希古品節  
端嚴自少讀書即求有用之學尤達於三禮會通漢宋無門戶之見近  
更研求政要淹貫中西識微知遠確有心得現充慶慶府中學堂監督  
維持正學力戒浮蕩士氣為之一靖以上三員皆粵中守道之碩彥亦  
當今難得之才居恒與在籍翰林院侍讀丁仁長以道德學問相切磋  
泊於榮利現丁仁長已奉 特旨徵召如吳道銖陳如岳陶邵學等其  
心術品望才器學識迥異流俗粹然一軌於正洵足與丁仁長頡頏自  
來人材消長之機即為國家治亂之公方茲士習蕩陵風尚奔競所舉  
一或不慎微特無所裨補更恐貽亂政之憂臣考核再三求如吳道銖  
等之根柢闕深難進易退實為今日所不多觀若蒙 朝廷量才任使  
必能本其學有濟於時且該員等篤信謹守皎然弗欺尤可決其終  
始不渝不至或滋流弊臣知之既確用敢據實薦舉仰候 聖明採擇  
謹恭摺具陳伏乞 皇太后 皇上聖鑒訓示謹 奏光緒三十四年

正月二十四日奉 硃批吏部知道片併發欽此

## 諧文

### 窮鬼嬖舍賦

以題為韻 并序

子猷

昨聞友人言其同族兄弟某潦倒外洋開游無業食之不足自給幾  
於無地容身猶復蕩檢開得錢輒作狎妓之費且細述其形狀事  
跡罵之曰窮鬼嬖舍予聞此言予思夫當衫嬖舍及無錢而被困  
坑者時有其人故特以俗語彙成一賦以寫之即以窮鬼嬖舍為題  
明知詞章為腐敗之物今人不貴然而文章游戲文士之常即俗語  
俚詞無所不可茲特不用文詞祇以現成俗諺運用而成俾得雅俗  
共喻至其韻脚只叶粵中俗韻不必為詩韻所拘聊以博閱者一噱  
云耳

有人焉 一時失運 行路打工 全憑開覺 或打抽豐 成日食  
粥當飯 常時除鈕有銅 而乃不知自重 好學人充 如今落魄  
飄洋 何難變鬼 重咁緣心 舍 唔肯認窮 原夫窮鬼者  
唔係傍家 似乎爛仔 志氣唔開 形容惡賸 食完餐飯 顯得  
晚唔顯得朝 著起件衫 穿得錢唔句得米 變成人尾 有鬼睇  
橋 撈到地毛 也誰知得 唔敢入舖頭 幾乎訓騎樓底 講  
起嬖舍 誰知格外精神 話去落簾 好似色中餓鬼 要捱肚  
餓 看見心焦 死好同人乞米 唔愛自己瀝蔗 話去朋友處  
走入老舉寮 唔認衰牌 借脫新衫新褲 搵充入架 拮人銀鍊  
銀鏢 或做波羅鷄 逢人相好 或騎流黃馬 有架盡丟 散四  
五角車鋪 水圍就好隨處打 發兩三文身價 牆脚只管別人劍  
牛車水六文阿姑 無人肯送 馬交街三星老舉 係佢去嬖  
想貪偷食便宜 重要開舖嘍野 壁上掛燈 床口拗蔗 唔係  
番流人客 額外闊尖 居然放水阿官 天咁誇有 有時睇不能  
際 借無可借 祇想開門敬陣時 唔望屋房頑通夜 當番幾角  
期粥塔及何妨 整到有文 困屎坑都唔怕 個陣快的走狗

有防剿之責者又各持省界之意見名雖兩省協拿而實則不肯越境追捕鄰國為整不顧大局故匪黨常得從容江浙間旅進旅退而綽有餘地也 稿未完

美廷止艦他遊專電 ○本坡實得力太晤士西報得接念三日德京發來專電云美廷刻已宣佈彼國艦隊除却已許往遊中日兩國之外不復再允他國之求云 同日英京勞打來電云美廷已許中國派艦往遊云

德皇遊意專電 ○本坡實得力太晤士西報得接念三日德京發來專電云意國報館及其人民恭頌德皇偕后遊彼溫尼士地方之詞異常欣慰而溫尼士境內歡迎車駕亦復熱鬧逾常云 念四日英京勞打來電云德皇偕后已抵溫尼士地方意皇親臨迎送云

法京鉅商倒盤眾專電 ○本坡實得力太晤士西報得接念三日德京發來專電云法京少年鉅商羅節因犯騙案被逮所虧款項多至一百兆佛冷而傾其財產祇值十四兆佛冷而已云 念四日英京勞打來電云因為羅節倒盤之故致累各府縣之小本營生者虧損甚多摩力士一地亦在其內而羅節在于法京所設之銀行情形尤慘京中甚多存貯微費在于彼行者均已到行求取存費又有班人所設之行號亦遭株累云

德外部宣論外交電音 ○念三日英京勞打發來電音云德京外部大臣溫順在下議院對眾宣佈之言院中人歡迎殊甚因為該大臣曾于亞兒西里亞訂約之事忠于國家該大臣宣稱英俄協約無損德國之利權德國不應為之不安云

英相膠案電音 ○念四日英京勞打發來電音云英相蠻拿閣末次豚案報稱該相臣異常疲罷是以甚屬可憂云

俄外部宣論外交電音 ○念四日英京勞打發來電音云俄京議院因為欲將俄國駐日使臣升為頭等公使一節經已提議外部大臣窩呂基力保如欲俄日兩國會訂約章必須高陞使臣之職此事無甚秘密以及他種原因祇因日本地位已經步及云云該大臣又言承認日有在俄海面捕魚之權此乃兩國前訂不士模和約中之一大結局而且會議此約為保俄人漁業而禦防偷漏之弊云

破浪歸來 ○此次英國域多利郵船言返歐洲其航路中由兒不勞打起至必烈士謀止業已備嘗艱苦有一夕天色不佳全船中人未嘗歷過迨後駛抵英國海峽又遇雪霜風電相繼而來而滾滾波濤尤足令人驚心動魄云

查邊原因 ○初二日 諭旨著軍機大臣鹿傳霖度支部右侍郎紹英前赴熱哈爾歸化城綏遠城內蒙古一帶考查墾務情形等因欽此緣政府據蒙古王公報告近有某國提督某爵帶領學生多名分赴查察歸綏一帶以探古蹟為名勾致土人遍觀宮園陵寢攜帶多金恣意揮霍又探勘礦產林業又某銀行近忽不惜重資購買牧場荒地用意匪測等語政府聞之深為驚懼故有是命

敢作敢為 ○張袁兩人政見不洽幾於中外喧傳近日政府大僚若欲於形迹上區別黨派則肅邸鐵良世續榮慶鹿傳霖為近張與鐵良感情較洽袁世凱獨立無偶然敢作敢為之魄究推此公獨步雖不能顯然遠眾獨斷而政事上孤行已鐵良者究占多數云

勘定界圖 ○民政部日前以調查全省疆域界限對於各處粗界邊界一般勘定地址頗為注意清釐昨又以前省邊臨海洋沿海各處多有和與外人拓開商界及廣西龍州與越南之諒山交界近更有某國在沿邊一帶擴充商場計辦鐵路各事尤須清查界址以期保全疆域已有特咨到粵請將廣東沿海租界如香港澳門廣州灣等處原日租定地址及續行拓開闢充一般勘定之界綫詳圖及未經勘定新開地界各圖及西省與越南邊地交界線全圖及理辦對峙分界詳圖務須逐一檢齊按照即行咨報到部以備清查者核現已由大吏分飭按照呈圖送部云

外部棘手 ○外務部恐日輪二辰丸扣留愈久索償愈鉅又生枝節因電詢粵督已否將船釋放○又聞外務部電飭粵督將在場拘捕二辰丸之員弁及見証人送京以便詳詢一切云

融洽滿漢 ○日前督轅准將軍咨會軍機大臣字寄嗣後舉辦各項新政皆應參用滿人以化畛域等情現聞大吏已分行司局處一體轉飭遵照嗣後軍學工商路礦各事均應酌量參用滿人并飭酌議辦法詳稟察核以便各復查照云

籌款濟時 ○國家將次實行印花稅之議經屢登前報矣蓋以庫儲奇絀不特都城為然即揆計各省近狀亦不盡然昨度支部謂向以此故百思不得因與各王大臣會議當此新政之初動費大款總當籌一善法預抵厥額庶免臨時措辦不及貽誤重事計惟印花稅一項尚頗巨款若此宗舉辦將來財政或有起色之處其時在議諸君也邊是說聞決定出奏奉旨准日當即施行

艦查軍火 ○艦查槍械軍火等事業經嚴定章程各處遵守現稅務處以偷運軍火之法日益詭秘且多影射嗣後各如西洋向購買軍火若取槍辦閱看除發護照並先行知照稅關查驗外每次祇准報兩枝碼子一千顆以杜影射云

借款要電 ○滬杭甬鐵路開須由兩公司聯合另舉一專理之員以符借款合同總辦之名義 滬杭甬鐵路借款所有銀公司應得之四扣購洋料用錢先付餘利及將來扣還之二釐半均由郵傳部認付惟撥存兩公司之一千萬兩郵部要求兩公司認息七釐代表不允

郵傳部與兩公司商訂存款章程經代表將再請承認之處逐條聲明於利息一層爭持尤力 昨日江浙代表與郵傳部商訂借款合同郵傳部擬加重息代表言公司言前知七釐者謂須減認可與總工程師之事今條約仍有總字工程師有意見又須由郵部判斷認可無異

郵傳部與兩公司商訂存款章程經代表將再請承認之處逐條聲明於利息一層爭持尤力 昨日江浙代表與郵傳部商訂借款合同郵傳部擬加重息代表言公司言前知七釐者謂須減認可與總工程師之事今條約仍有總字工程師有意見又須由郵部判斷認可無異

郵傳部與兩公司商訂存款章程經代表將再請承認之處逐條聲明於利息一層爭持尤力 昨日江浙代表與郵傳部商訂借款合同郵傳部擬加重息代表言公司言前知七釐者謂須減認可與總工程師之事今條約仍有總字工程師有意見又須由郵部判斷認可無異

售發酒品三

啟者本行督辦歐洲馳名三品洋酒來叻發售其酒係白頭款式發售有年沽飲諸君莫不稱其香爽奈近有無恥之徒假冒本庄三品酒款式以圖魚目混珠情殊可恨嗣後諸君欲

買本行白頭三品酒者請細認本號招牌之內有小紙句頭註明華字新嘉坡級明嗎也公司者始真若無此字樣即屬偽冒請為細認特此佈告  
大英一千九百零三年正月一號

明嗎也洋行謹啟

售發櫥鐵名馳



嘗思營生之道所最要者則數惟獨其大則惟銀兩然必須有以善藏始無意外此本行鐵櫥所以為諸翁之所共賞也啟者本行所沽之鐵櫥久已馳名於東方一帶而於叻坡則聲名尤著至本行沽賣此等鐵櫥已有三十年之久其製甚為堅固保能避火且其鑰匙甚妙斷非盜賊等所能開計其厨全身均用鐵製成並無雜以木料且諸櫥自前至今均為一式堅固並無優劣之分至於各櫥大小不一而價值則約一百元至四百元凡用之者可保其不礙焚燒即遇意外火災亦無所損壞是以本行之鐵櫥實為叻坡諸華商所喜購而本行每年所沽亦殊不鮮茲特為之錄佈倘諸君有惠顧者祈即玉臨選購為盼  
大英一千九百零三年正月一號  
光緒二十九年十一月廿二日

明嗎也洋行謹啟

售發酒蜜鳥



啟者本行向由英國督辦各種美酒來叻發售久已遐邇馳名茲復由英新辦到頂爾士斗雲字號之狗頭票鳥蜜酒到叻應沽此酒香爽異常不惟飲之可口且能保養精神調和血氣常飲令人不生疾病誠酒中上品也諸君光顧應細看以上所列之狗頭標庶不致誤且價甚相宜倘諸君有欲沽飲者請至本行取用可也此佈  
大英一千九百零六年正月一號

明嗎也洋行謹啟

售發酒池蘭萬標葉蜂上頂國法

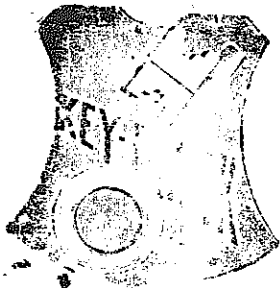
敬啟者茲本公司親由洋國督辦頂上好萬蘭池酒來叻發售其酒清香濃郁醇厚異常飲之誠可令人長血氣壯筋骨悅顏色妙美無窮今市上所有萬蘭池酒無有能出其右者

蓋補佐饌  
中之妙品  
飲此酒向

准本公司一家沽出餘無別家出售諸君光顧請細認蜂窠標頭為記並細辨香味方不致誤價甚相宜倘有劉伶之癖者祈早移玉臨購買是幸  
大英一千九百零六年正月一號

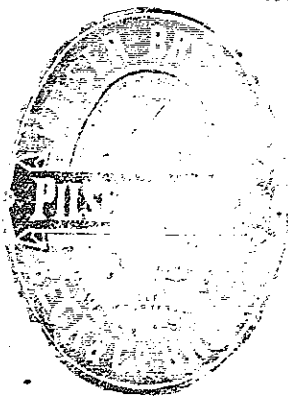
明嗎也洋行謹啟

售發酒蜜



啟者茲本行由歐洲辦到上等蜜酒來叻發售其酒甚佳茲將標頭印出諸君光顧祈為細認免致有誤近聞有無恥之徒假冒本行銷匙標蜜酒出沽希圖魚目混珠最堪痛恨今本行再行核定於酒樽木枳內加一鐵鎖匙形以示分別倘諸君有知何人假冒請到本行報明即謝花紅銀二百大元經官訊定即能給發斷不食言再此酒不能販往加勝巴三寶瓏四里末望加錫檳榔嶼日理等處其餘他埠均能運往並此佈聞  
大英一千九百零三年正月一號  
大清光緒廿七年十一月廿二日

明嗎也洋行謹啟



大 放 光 明

Y. OKAZAKI & Co.

JAPANESE  
FIREWORKS



啟者敝號向在日本巧製頂上晝夜各種馳名烟火有年素蒙諸紳商稱賞今特聘上手師火製造師製成各新式最光燄火運來此其美至大不可預定約二閱

月可完備價當從廉土商賜顧者祈向大坡牛車水馬打厝邊敝號購定  
光緒三十三年十二月十二日  
門牌一百三十六號岡崎號啟

McKENZIE'S  
Indigestion Mixture.

麥千西專治  
食不消化藥水 若有此症 服之立驗已有多人見效每樽八角半 本公司坐落禮佛不厘士門牌四十號又設分局于掃勿里芝律門牌八十三號特此佈 聞  
英一千九百零七年正月十八號 七念七

新嘉坡藥房有限公司謹啟

麥嘉里士打公司告白 ○啟者花西呂罐頭牛乳乃係上等之物及其價甚廉此牛乳人人皆知乃以胡蝶為標分為三款青蝶標乃係正牛乳其質不稠及無甜味然而全屬真正乳酪白蝶標者亦無甜味純屬牛乳及其質不稠皆係乳酪 宜記時表之名利



紅蝶標者其質稠濃而有甜味乃用上好蔗糖和勻故保此乃上等牛乳花西呂有限公司照賞金時表對換一定多數包確之紙在于乳酪及牛乳并須書明送交本公司收入此佈  
英一千九百零七年十一月廿五號

麥嘉里士打公司謹啟白

勞 珍 末 實 麥 公 司 告 白

代 理 保 險 告 白

啟者特字通知本公司現在代理 一加勝巴 爪亞水火

保險公司 二代禮德京 亞德保險公司 二威麥 哥

麥十保險公司 四呂禮 車禮勝嗎憐保險公司 五

代禮佛冷勃 車務勃嗎憐保險公司 倘諸君有欲向以

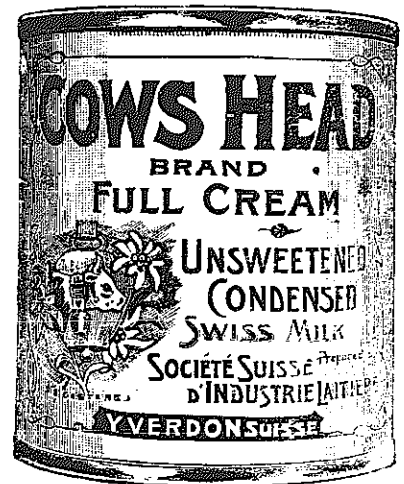
上各公司買保水險火險者本公司均可為之代理而本公

司所抽之費概與他家相同如有照請不必函詢歐洲本公

司可以照給此佈

大英一千九百零六年七月三十一號

代理人勞珍末實麥公司謹啟



啟者牛頭標之淨牛奶及入糖牛奶并生牛奶乃是瑞國製練益處良多此標牛奶各處行店均有發售 諸君有欲採購請各認明標頭是幸

啟者士納標牛奶藏在罐中上有塞口之活機以便開合不致洩氣其質純淨不加糖味此票牛奶均屬天下馳名歷經多人以及醫士贊賞均謂此標牛奶甚合家常之用各處行店均有發售 諸君有欲採購者請各認明標頭是幸

啟者亞呂勿魯公司之萬壽池酒及六响鎗票之烏蜜酒均屬精工製練益人身體功難盡述 諸君購飲便知不謬此佈  
實得力 巨港 孟加 勿里洞 網略 等處代理人  
新嘉坡勞珍末實麥公司啟

奧國正旗輪船公司各輪船日期告白

茲將本公司各輪往來各埠日期開列

由中國 日本之輪到叻

船名兒士篤 定于閏月廿六號到叻

船名兒翁夫花尼力定于裕來月八號到叻

船名尼殼 定于裕來月三十號到叻

往中國 日本之輪船開行

船名奧士直里亞定于裕來十八號開行

船名毛勿 定于烏兀月四號開行

以上各輪船各號客位寬廣清潔異常而且船中備有醫士以防疾厄 諸君欲知寄貨及購船單各事 玉臨本公司詢問便悉

英一千九百零六年八月二十一號

代理人新嘉坡勞珍末實麥公司謹啟

# JOHN LITTLE & Co., Limited.

## Annual Cash Clearance Sale.

白告司公限有直里然

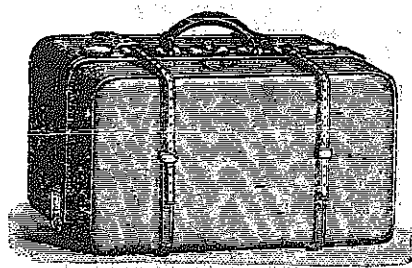
啟者本公司定于西本年亦不里月由六號拜一起將貨平沽此乃上好之機會以最賤之價而得最貴之物茲將各貨開列

布綢呢  
各種布料  
馬鞍 鐵箱  
鍍金各物 筆  
朱律嘴 地  
氈 縫衣車  
時鐘 時表  
諸君欲購請取  
清單閱之便悉

英一千九百零七年十一月三號



靴及鞋



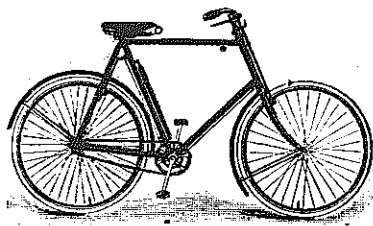
等箱及袋皮



靴及鞋



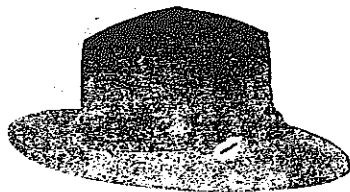
燈式各



車脚等上



仔刀



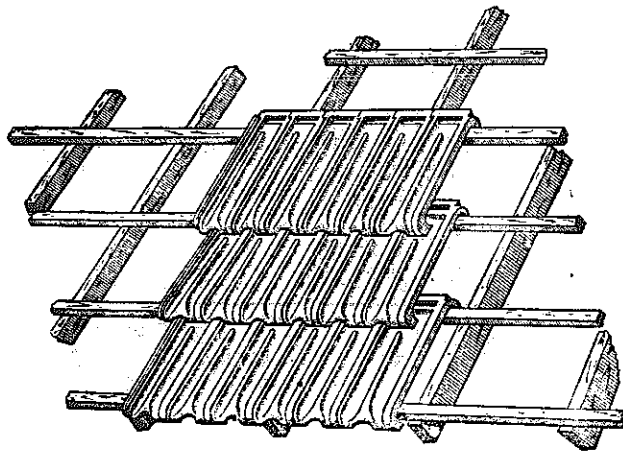
帽式各



刀薙種各

牙 甫 里 有 限 公 司 告 白

啟者本公司所沽法國製造之屋瓦價值甚廉質地堅固而且堪資倚靠歷久不變一任風雨飄搖日月照臨而無損本



公司中存貯甚久以俟發售諸君有欲建屋者請各臨採購為幸特此佈聞

英一千九百零八年正月一號

新嘉坡牙甫里有限公司謹啟

ROBINSON & Co, Singapore.

羅敏申公司告白  
SOLE AGENT.

留聲機器



啟者特字通知坡中甚多留聲機器  
然而祇得牙廉毛寬一種為最良是  
以諸君必須採購此種為最宜此

種乃牙廉毛寬及打色來打有限公司所製代售人乃本坡

羅敏申紅厝土庫坐落禮佛勃黎門牌二十六號所售華人

曲盤單面者每塊二元二角半雙面者二元半牙廉毛寬頂

上之針及牙廉毛寬所用各機器本公司常便候沽特此佈

聞

留聲機器



英一千九百零八年元月三號

羅敏申公司謹啟



三星標頭萬蘭池酒發售

啟者本公司所沽之三星標萬蘭池酒天下馳名而且酒之質地確係異常清潔此乃第一精良之酒也此標之酒有病飲之無殊藥石之功而酒味又復醇濃無匹茲特通知士商知悉如欲採購上庄萬蘭池酒必須購此三星標之萬蘭池酒方為有



利無害此三星標之萬蘭池酒在于本坡係以本公司收存最多本公司土庫內常有此酒應沽諸君有欲採購者請各玉臨可也此

大英一千九百零六年然花里月一號

新嘉坡莫實德公司謹啟

怕門左門 咄樣衰過偷貓 重嫖也舍 一味孤寒 多端嗜好  
嫖去嫖來 鬼頭鬼路 老契吓吓落鹽 衰君時時呷醋 淨係  
乾屍收殮 有也惹引頭 想話盲佬黏符 有咁嘅運數 如此情  
形 殊無味道 係單老藕 似兩婆孫同眠 擦個新花 就七仔  
個時重衰得交關 乜人睇顧 極望人家眼口闊 將嚟富一篇勸  
世文 咪話我地心水清 特登作幾段鬧人賦 毛上平聲 野  
上去聲 借音

七續花叢俗對 ○搬大茶 飲宿茶 大八件 細三牲  
幾咁律底 太過有根 揸生手氣 整環勢頭 見熟面口 想爛  
心腸 話起都骨刺 睇住更眼冤 有聲兼權板 有意重留簾  
人客看房監硬等 姑娘出局帶翻行 勾勾生兒嗜骨鹿 毓毓貢  
鬼咁肉酸 十零歲正在起市 四點鐘就去遊街 黑媽媽渣任口  
等 白生生整濕口添 納啲啲坐親濕棍 硬轟轟攞住乾舖 人  
客年輕三步跳 姑娘夜半滿床飛 斷無大哈隨街跳 枉費香雞  
一路春 有釐聲氣帶老契 有乜心神送少爺 至怕人嚟劍牆脚  
揸住我去做磨心 漁

新學缺點 ○西人有打狗之例發瘦者無牌者咸擊斃之耶  
籠律有狗見文人輒吠見他人則否見善人必吠見惡人則否昨在門  
首喧喧噉噉眾環聽莫解其所謂又以爪挖地如作書狀眾人聚觀  
又莫識為何字打狗者意其癩欲斃之見其頸有牌知為某廠所畜乃  
收鎗不擊或謂昔公治長能知鳥語晏子適楚楚人使由寶晏子曰狗  
國人乃從此門出入既有狗國必有狗之語言文字通商以來華僑足  
跡幾遍全球各處土音有人能識顧獨無能識狗音者各國文字有人  
能辨而獨無能辨狗文者亦新學家之一大缺點也 一笑 瓊

詩話  
蝸壁留題 ○余從先君子東游時夜宿旅舍見壁上題詩幾  
滿時既薄暮秉燭歷觀殊無佳構惟一絕書法流動句亦可誦其詩云  
雞鳴旅店雨如絲有感難言強賦詩舉筆欲題塵滿壁碧紗籠到待何  
時詞之知為某孝廉之作孝廉與余同庚才高子建貌若潘安而狂如  
李白詩學晚唐不喜拗折居臺時與余唱和甚歡有笑天行一篇讀之  
令人發噱惜原稿散佚今既不能舉其詞 瓊

輪船行期廣告 ○啟者茲做有日越輪船一艘裝一萬八  
千担船甚潔淨客位寬廣行走快捷快燃電火一號客位二十名二號  
位位八船中招呼人等非常勤敬定期啟行以駛 彭亨 丁加奴  
吉蘭丹 多羅閣 大啤 宋卡 呷坤 萬倫 弄宜 網略等埠  
諸君欲附貨搭客者請移玉商為荷 光緒三十四年二月十九日  
老爺宮街門牌十號成裕隆公司佈告

指迷骨痛治法 ○風濕之症初起之時四肢骨痛過身發熱  
骨節紅赤脈脈狂速及發汗等症見此症候病者宜速倒床上其床板  
要用堅硬蘆花褥及細軟之褥概不可用房中之氣宜取平和者居之  
如太暖太寒最不合用房中宜潔淨通風雜物不宜堆積其間有碍衛  
生衣服宜鬆軟被單宜薄煖 食物第一好莫如鮮牛乳其次則鷄湯  
牛肉湯半蒸鴨蛋 口渴用冰片乳及南棗水 內服之藥第一效驗  
者莫如沙力先梳打惜市上所售去風骨痛藥水多用風鹽 即庚典  
及鉅錄毒藥 即水銀藥 服者雖能斷時得效總難斷根試問服  
過風藥水藥酒者幾箇斷根 以上譯西國藥書 外治之法宜用去  
風虎骨膏先將患者用熱水浸洗其身半點鐘久後用虎骨膏以手力  
擦患處約十分鐘擦後用煖布包好立刻安神止痛消腫 此膏係用  
新鮮虎骨熬為膏配合中西去風止痛藥料製而成凡血脈不通氣  
血凝滯擦以此膏最為神效患風濕骨痛者何莫為之一試耶  
每大樽定價一員 小樽五角 大每打十二枝銀十員 小每打五  
員 代售處新嘉坡戲園街柯蘆生牙科醫生 丹戎巴葛寶源堂門  
牌八十五號 江石仔芝春堂大藥房 賭間口寶源堂中國大藥房  
門牌六號 及壽而康中國大藥房 衣箱街慈濟大藥房 小坡電  
車路孟嘉大藥房 吡叻怡保英國大藥房 又利濟大藥房 又太  
平 太平大藥房 英一千九百零七年十月廿九號

銀行廣告 ○啟者本公司在丁未年十二月廿九日截結蒙  
英查數員覆查所有得利息限二月十六日起派凡我股友所携  
息摺來領幸勿遲延本公司除派老本息外仍存充本銀一百萬元  
未充本銀一百萬元共二百萬元經向坡督經歷司註冊以便 諸君  
查閱但本公司舉定以申年協理員數員列明于左  
正總理陳德潤翁 正司理廖正興翁 副司理陳瑞麒翁  
協理藍金昇翁 沈克俊翁 陳瑞標翁 黃松亭翁 張扶來翁  
劉獄生翁 鍾奕添翁 陳俊合翁 沈嘉然翁  
姚利昌翁 陳清銳翁  
光緒三十四年二月十四日 英一千九百零八年二月十六號  
四海通銀行公啟

總商會擬置屋業廣告 ○啟者近有源順街屋業一區門  
牌十四號起至二十號止一連七座經吧越拍賣館招人承買本會特  
派調查員親行履勘該處地勢適中屋宇宏敞以供商會之用殊屬合  
宜本月初六日開特別議會議決本會所存各會員於本月初八日  
以及公積餘項撥出購置以為本會承遠之業議定後於本月初八日  
在吧越館拍賣計屋七座共銀十萬零五千元業經本會公允成券矣  
茲特為本會置業緣由登報廣告所有本會新舊任會員以及各帮會  
友尚未捐題者務希各盡義務踴躍輸將以襄善舉幸勿觀望不前是  
則本商會所馨香禱盼者也特此廣告即誌 公鑒  
光緒三十四年二月十二日 新嘉坡中華商務總會公啟

四海通銀行保險有限公司

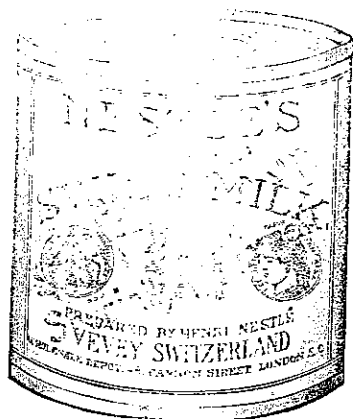
敬啟者本公司在丙午年拾壹月念日開張所有股份捌仟份自開辦以來蒙同胞諸君陸續購買至本年六月止經已一切兌清共合式萬份本銀式佰萬員先交本銀壹佰萬員未交本銀一百萬員在華歷本年六月三十日結半年數得利息捌萬式千四百二十八員八角六占除起未分還之老本息並獎賞銀六萬五千三百七十四員四角一占抵後存實銀一萬七千零五十四員四角五占正經英署查數員查妥即向坡督註冊存案於經歷司署內以便諸君查閱

章程開列  
 一凡附貯本銀行銀兩五員至九十九員未滿月取回不算息一月之外照交銀之日起息每百元每月利息三角  
 一凡附貯本銀行銀兩由一百元起至九百九十九元止三天之內取回無利息過三天之外則照附貯銀日起計每千元每月利息銀三元六角  
 一凡附貯本銀行銀兩由一千元起即日取回無利息過一天外則照附貯日行計每千元每月利息銀三元六角  
 一凡附貯本銀行銀兩寫三個月期利息四釐算六個月期利息四釐半算一年期利息五釐算  
 光緒三十三年九月十三日 四海通銀行保險有限公司謹啟

荷蘭狀師告白

○啟者本狀師駐新嘉坡辦理荷蘭訟事已歷十有二年凡諸做牙蘭做掛砂做合約以及各事案件無不暢曉而於荷蘭巴城三巴弄泗水坡并望加殺巴東等埠均有代理人在臬司衙狀師得達公班衙其人祇有掛砂字便可代理不必親往舉凡各等案件無論荷蘭何埠本狀師皆具有絕大權力可以辦理且案件未訊可先標封被告業產故凡蒙 諸君子延理訟事本狀師莫不竭力為謀必期得直故久蒙 諸君子稱許而所有延本狀師辦理訟事更以華人為多數而各國人亦均有之倘 諸君不棄如有訟事欲延本狀師辦理祈移 玉到本坡海關對面本狀師寫字樓面議便妥此佈  
 西一千九百零七年六月十一號  
 荷蘭狀師級陳謹啟

Nestlé's



價廉物美為市上之冠

此項牛奶含奶精最多

Milk

鳥標牛乳發售 ○啟者茲本公司所專沽之鳥標牛乳其製造甚精功力甚大乃係頂上之貨所有別家之牛乳無能與匹此標之牛乳收貯雖久質地依舊堅凝并不變壞確與他家不同諸君光顧請認明此鳥標號頭 玉臨採購可也此佈  
 英大一千九百零七年十月廿二號  
 利直喃有限公司啟

RILEY HARGREAVES & CO., LTD.

Mechanical Electrical & Civils Engineers & Shipbuilders.

Singapore and Ipoh.

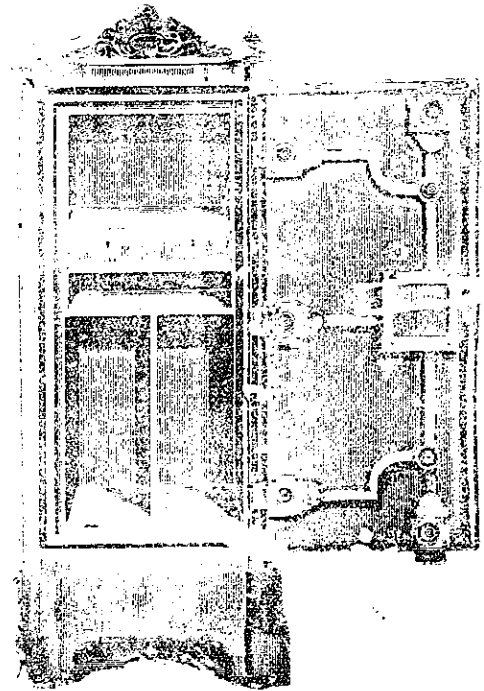
夏里吃有力有限公司

啟者本公司現有 造船師 電機師 機器師 巧手修船工匠以待 諸君垂青光顧本公司之工廠在於釐峇峇釐律土庫則在於嗎直里律 諸君有欲詳詢以上各事者即行詳答特此 佈聞  
 光緒三十三年七月初八日  
 星嘉坡 白蠟 禮里夏吃有力有限公司謹啟 意坡

正金鐘標萬蘭池酒發售

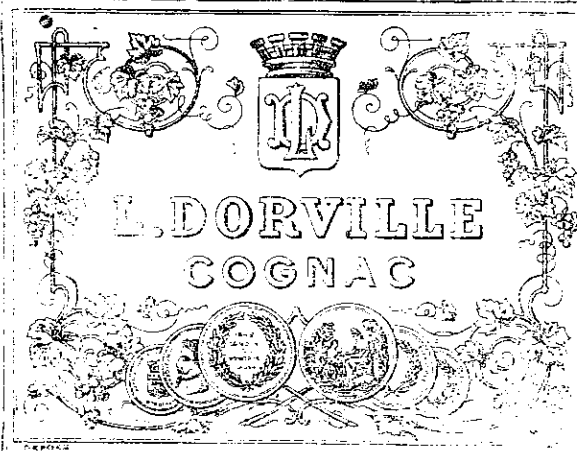
專治痢症瀉症藥水發售  
 勿刺溫所製良方專治痢症及瀉症之  
 藥水此藥水在于本坡之新嘉坡藥房  
 及里峇峇里律几刺士尼呂之末士勿  
 刺溫藥房發售此佈  
 英一千九百零七年十月廿一號

鐵櫥發售



啟者本行所售之鐵櫥在坡已久其素久諸君購用莫不稱其妙計此櫥之大小不一而其價相宜此櫥乃歐洲著名工師所製極美善本坡所有西商華商以及本行所沽者均係上等之料製成堅固無能火燒盜劫且異常美觀此櫥之價甚廉諸君有欲購者請至本行選沽是幸此佈  
 利直喃有限公司謹啟

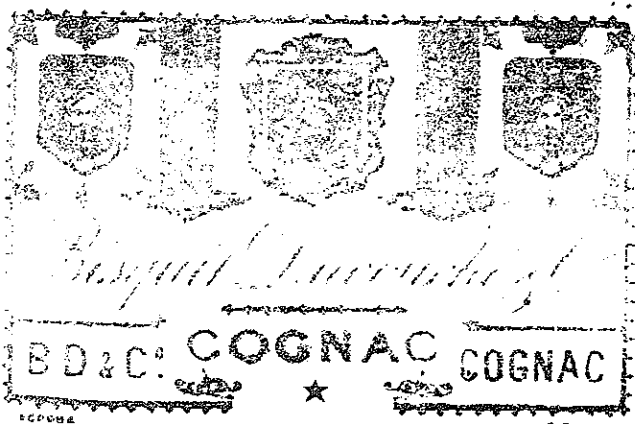
啟者本公司所督辦正金花鐘標萬蘭池酒久已馳名叻地諸華商均喜用之現已議定與本坡酒公司包辦以應零沽凡華籍諸君有欲零沽者請至酒公司沽買便得如買成起以便配往外處者仍



可至本行  
 沽買此  
 酒製之  
 法精妙  
 常酒味  
 清以之  
 釀皆者  
 上等之  
 保無偽  
 之弊此  
 若在坡  
 沽飲甚  
 合宜且  
 亦甚廉  
 諸翁沽  
 須為留  
 辦明以  
 魚珠之

新嘉坡利直喃有限公司  
 專辦東坡嘉利直喃有限公司  
 係膠木東坡嘉利直喃有限公司

紅首冠仔標萬蘭池酒發售



啟者本公司所製之紅首冠仔標萬蘭池酒馳名已久乃係歐洲名家所製自一千八百一十九年相傳至今已閱八十年之久

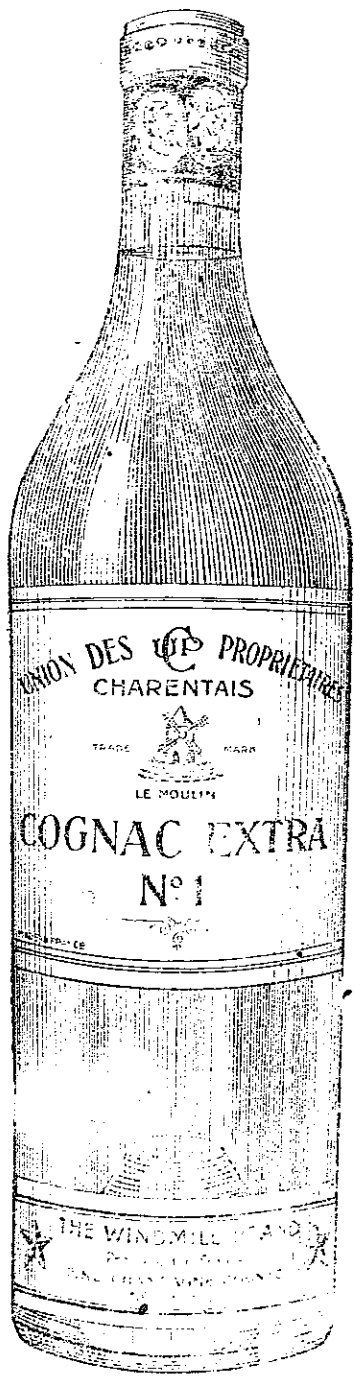
現在市上假冒者甚多以上所有各票如無本行利直喃公司印字者即為假貨幸勿為之誤買本行有厚望焉  
 一千九百零六年正月十三號  
 利直喃有限公司謹啟

一千九百零六年二月十一號利直喃有限公司謹啟

久而其酒有收存十年之久其酒之味愈佳且其氣味清香遠勝於他酒也此酒之味清香遠勝於他酒也此酒之味清香遠勝於他酒也

正風車標萬蘭池酒  
WINDMILL BRANDY.

有發售  
酒必須注意  
幸勿誤購假標  
為禱  
此酒每樽價銀一元  
各處酒店均  
與公司請啟



入樽者乃本公司通佈諸君知悉此標萬蘭池酒係在法國釀成以及

正法國萬蘭池酒  
雙狗標為記

此標萬蘭池酒係由名醫所推許一經嘗試必然喜悅



雙狗標為記

雙狗標為記

此標萬蘭池酒全用菩提子製成  
每樽價銀一元二角半在於市上其值最廉因為  
本公司欲將此標之酒在坡銷流以供眾人一試

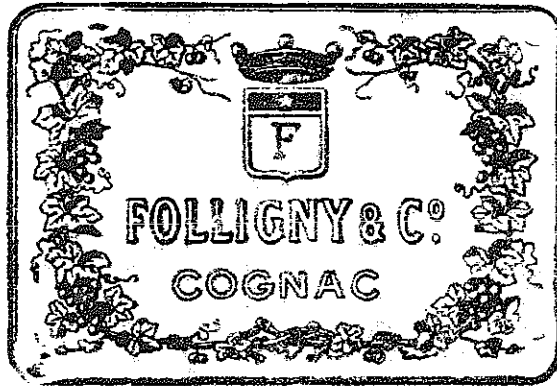
茲將沽賣此酒之名店列下

- |             |             |             |             |             |             |             |             |             |             |
|-------------|-------------|-------------|-------------|-------------|-------------|-------------|-------------|-------------|-------------|
| 錦<br>興<br>號 | 恒<br>興<br>號 | 錦<br>昌<br>號 | 和<br>昌<br>號 | 廣<br>裕<br>隆 | 清<br>公<br>司 | 振<br>源<br>興 | 榮<br>德<br>和 | 泰<br>昌<br>號 | 成<br>發<br>號 |
|-------------|-------------|-------------|-------------|-------------|-------------|-------------|-------------|-------------|-------------|

頂上法國舊萬安池酒管

保家頂上法國舊萬安池酒

啟者本公司不惜重資專辦法國正庄舊萬安池酒來坡發售此庄之標名喚莫寔德公司酒味醇熟價亦相宜本坡各大牌酒店多有發兌不論外埠亦已暢銷日見日廣諸翁買者請移玉至本公司內購探不誤



莫實德公司

註明本坡各大牌酒店發售此庄之酒

恒興號 錦昌號 啟昌號 錦興號 德茂號 上裕號  
 錦華號 芳安號 恒德號 怡興公司 廣仁興  
 大英一千九百零六年八月廿六號  
 莫寔德公司謹啟

牙 直 里 有 限 公 司 告 白

啟者本公司常有鋼鐵器皿漆油灰瓦等物貯候發沽茲將各貨物名目畧列于左

綉紋鐵 交互嵌合之鋼 屋瓦 手標英灰 鐵鋤頭

鐵鏈 鐵銼 等項 漆油 亞嗎士打屋瓦

蘇里南保木之漆 兒毛乃逸保鋼之漆 灰

花壁 花磚 可開可合之鐵等項

諸君有欲採購者請各玉臨本公司為幸特此佈聞  
英一千九百零八年正月一號

# 電 車 票 冊 發 售 告 白

啟者本公司所製之電車票冊可以附搭本公司之電車現在麥堅西律本公司寫字樓發售每冊三十七頁每頁價值三占然而本公司每冊價值紙收一元以便各客附搭本公司之電車者可以省去十巴仙諸君來購此冊者本公司紙收銀票及銀員不收小盾及銅錢此冊由發售之日起可以用至兩月為止客若登車紙將此冊示知收票人便於車票形簡便特此佈聞

大英一千九百零六年六月二十二號

正三換