

大清光緒卅四年

本館新開除禮拜外每日出論
紙如外埠均可函致本館取
閱如外埠閱報加寄費不
也除日本英法德俄各國裁
惜工本從速採辦各書裁
刊印各器以待與英各國各
體活字及各式花邊等延有
西人排印工藝甚精所有中
印字大小機器均用精工刊

第七千八百廿八號

叻報

(D零號四廿百一牌門力得實勞哥在館本)

印工緻絕倫並延有文士書
寫各體文字現由上海購到
各種新式活字其書目另行
刊佈所有各項價甚相宜再
本館所登來札原擇其有益
於人而後始錄其有謬誤
碍於人而後始錄其有謬誤
成文以及支離費解者概不
登錄嗣後諸君來札尚祈
自諒更須寫真里而後敢
將原稿收回也本館謹白

戊申二月廿五日

Printed and Published for the Proprietor by 五拜禮號七廿月三年八零百九千一英大 Ho Joo Koh at No. 124-D, Cross Street, Singapore.

再續紀客述素中雙俸事略

子環

花燭之夕謂女曰卿實生我辰謂卿賴我以生曩運所屬汗顏腹中開曲折至今未能盡悉幸明告我釋
我疑抱否則卿恩有如父母而後以權巾日久事白人其謂我何女汝然曰妾之行踪頗駭物聽言之長
矣今名分既定復何隱諱第博及令人嗚也恐爾歸如君富亦為妾下淚也妾前從父蒞任江西遺獻忠之
願父沒沙場城亦繼陷覆巢之下遂無完卵老母投環妾方覓死而賊眾騰集其將有黎魁者號牛皮大王
悅妾姿容將施強暴妾醉以酒手刃之因自刎賊乘妾屍於野樊夫入以術生我謂妾為雲英後身應遣兵
劫今大難既過可從我學道毋昧本來借至山中授妾劍術并教妾服氣鍊形等法由是身輕如葉視萬里
如庭戶日昨夫人忽謂妾曰殺汝父者李也金某前身即是裴妨數當與妹合今困賊營妹可下山報父仇
證夙緣俱在於是又謂妾命合授一品誥封授妾方略使出君於罪昨往鳳淮賊既授首不共戴天之仇
既洩矣金聞其言歎息不已復詢其報誓之狀答曰妾前題壁云縱囚者李也獻思果疑李與君有舊不待
其辯而遽誅之妾至賊所渠既懸首轅門君謂妾心苦否又詰小豈何人曰魏姊之侍兒也苟非仙人豈能
履水如夷瞬息千里哉曾大機手入轉備極縶絏次日傅夫人張筵大會戚屬嗣是倡隨甚樂彌月後金頗
思歸夫人公子不肯遣亦遂安之一日散步村口見十數人擁一女子蓬頭跣足涕泣而趨一少年執鞭隨
之且詈且撻女子號號欲死有知其事者言少年為勢豪某甲妻誘乙與博乙負多命懼無以償亡
去甲乃集家人算取其妻鄰里長其勢皆躲避無敢問者金聞不平向前勸阻甲催行不顧金牽其裙甲怒
并撲金金以一手斷其鞭一手掉甲倒地家人奔集被金打散女子遁去金亦遂歸俄而縣令發差簽拘不
由分說杖責下獄傅公子登報報怨不能得次日女親赴衙求見以一小盒貽令令啟盒變色立釋金眾皆
不解其故詢諸內署長隨始知是夜令寢內室忽聞屋上振撼有光如電繞床一匝穿闖而出令覺身上涼
然如沃冰雪及曉視之頭髮禿若雞刺大驚不解女小盒中即令之頭髮也金既出獄女謂之曰曩謂妾家
即君家故留君少住今若此則病非投老之鄉矣且恐豫省人來將洩吾事不如去休乃辭母兄挽之不
住馳歸西安卜居於鄉時有小寇竊金勝以勇女制以術罔不被勝鄉人賴之以安後某將軍召募金欲
往女以為時尚未至沮之及本朝定鼎鼎鼎以軍功仕至江南提督女果累受詔封後女生二子皆讀書
成進士金致仕歸田遊山水築室西山之麓夫婦同居閱兩寒暑一日家人往省則諸物俱在而人既渺
鄉人以爲既從樊夫人仙去爲立雙俠祠云卯金子曰始金李二人同學度量才情不甚相越厥後或爲烈
士配女英或爲盜魁喪類項何堪果之懸絕耶昔管與華散爲友地得金揮勳不顧欲拾而後棄之
寧遂與之割席方金李微時一見或武弁而蕪心一則慨世亂而投筆二人優劣既判於此女以蘭閣弱質
而能軟困賊酋則智舍生取義則貞遇仙證道則奇脫金於險則勇假手報警則察其言曰勿令李靖紅拂
專美於前平情而論金固視開國公無愧色彼瘦鳳者則直駕老張而上之矣此篇出客口傳真其誠奇信
筆演出事跡虛實與夫姓里居未遑深攷亦未識曾見諸家小說與否惟其事人有足以磨世而鳴鏡者
亟登之以鼓我國民 此稿已完

諭旨恭錄

○二月初八日奉 上諭初六日召見之翰林院編修郭立山著以應陞之缺開列在
前欽此○初十日奉 上諭甘肅新編阿克蘇鎮總兵員缺著查春華補授欽此○十一日奉 上諭紹英
現在出差度支部左侍郎著瑞豐署理欽此○同日軍機大臣面奉 諭旨步軍統領兩翼總兵應得養廉
銀兩均著加恩按照十成發給欽此

中美交際專電

○本坡實得力太晤士西報得接念二日德京發來專電云中國駐美公使伍侍
耶廷芳經已知照美政府前京總督奉命預備歡迎美國艦隊前往遊歷竊料中國此請美必收受無疑
云 同日英京勞打來電云中國已請美國艦隊往遊中國口岸云

俄皇降勅巡海專電

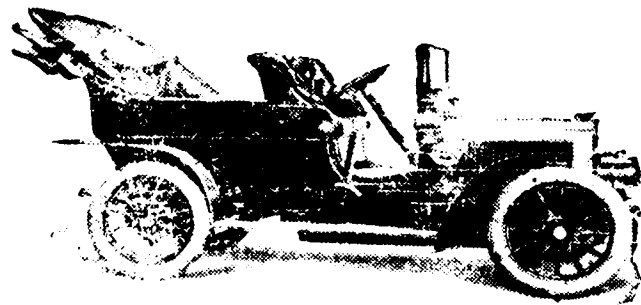
○本坡實得力太晤士西報得接念二日德京發來專電云俄皇特諭水師
提督前往巡查黑海及波羅的海云

荷軍掘地專電

○本坡實得力太晤士西報得接念二日德京發來專電云荷軍已掘三麻華島
之甘公西巴牙刺地方云

牙 甫 甲 有 限 公 司

啟者本公司代理發售之瑞夫摩打車精巧異常堅固無匹曾
于西歷一千九百零七年得獎金寶星此等車運動甚靈而復



黏刺摩打車
乃係英皇逸
活第七及西
牙國君后
所用天下馳
名誠非虛語

英一千九百零八年正月一號

新嘉坡代理人牙甫甲有限公司謹啟

堅勁可靠諸君有欲採購者請各玉臨本公司選擇為幸

告

啟者本公司常有鋼鐵器皿漆油灰瓦等物貯候發沽茲將各貨物名目開列于左

綢紋鐵 交互嵌合之鋼 屋瓦 手標英灰 鐵鋤頭

鐵鏈 鐵錘 等項 漆油 亞嗎士打屋瓦

蘇里南保木之漆 兒毛乃逸保鋼之漆 灰

花壁 花磚 可開可合之鐵等項

諸君有欲採購者請各 玉臨本公司為幸特此佈 聞

英一千九百零八年正月一號

請簡親貴 ○張蔭棠電奏西疆應建邊關未開時從速布置請簡親貴為欽差設會辦正副參贊正副參議調陸軍等畢業生百餘人
辦理軍務巡警實業銀行礦務等事費由部撥奉 旨外部陸軍議奏

散糧笑柄 ○汀郡綠營兵卒向無差操不遇迎送官員輒旋備數而已暇則別圖自便無事事焉客臘肅鎮軍官當堂點名散給糧餉米
時一般疲瘵殘疾著襟見肘之人見者疑入餓鬼道中見羣鬼爭食無不為之軒輊

匪匪警告 ○欽州亂事已將次肅清西省防務亦日漸得手惟匪匪越南法官又不照約亟為搜逐則勞師糜餉尚不知伊胡底耳近
聞越南洞中地方其附近數十里之那冷重山登嶺險峻異常匪黨聚眾數百人匿跡於此結茅為屋聚糧運械華官以此種匪黨皆中國槍劫
之徒非國事犯可比經迭次請法官照約搜逐惟向未見切實辦法殊於兩國治安大有妨害云

革命風潮 ○小呂宋電云尼慎掌政黨於投國舉官事覺從心故得所憑藉僱土人爭自由故土人之執革命旗唱革命歌者有之侮
美國旗攻美國兵者亦有之白種人之步位頗為危險因各禮拜堂演說亦研究自由問題也或又曰係日本人之煽惑也駐飛獵邊美將軍以
土人萌此惡感情擬添兵二萬駐紮云

好行其德 ○檳城新報云西去年十二月十四號寶珠嶼忽召回祿所焚俱屬漁戶編茅作瓦削樹為椽者一旦失所依棲流離瑣尾
慘殊可憫故本報前嘗著論代呼將伯乃有林君耀煌者不棄鄙言為善獨勇即自捐資在彼蓋造茅蓬板屋五十一間予被難者居住更借以
資俾購置謀生器具而不收其息焉林君此舉共費數千金記者聞此感同身受惟有聊學老嫗為林君念佛萬聲而已

御史俾壽片 ○再前署廣東水師提督李準本一輕薄子耳徒以多資資緣峇春煊遂加保荐自署理提篆以來捕務廢弛盜賊叢起
波虐良民威福自是去夏西南輪船被劫傷斃水手搭客多人今年省河搶劫尤甚李準不惟不將海防整頓反將虎門舊有砲台六座守勇千
餘人裁撤其中乾沒經費幾盡太平墟向有揆文室李準借辦巡警為名遽行強佔竟將地主祭旗擄獄至死陳德村鄧姓械鬪案不追凶首罰
銀四萬兩即為息事橋頭陳姓互爭會頭不問曲直盡令提款充允可異者該署提督在海門地方為匪所敗擄千嚴驢遂將海濱販賣貧民
捕獲多人掩過為功指八社規卑蛋民方際盛為窩主而以放規債之東莞紳士黎家必為知情且以該埠為聚匪之藪縱兵搶掠里為之墟又
朦朧總督奏革黎姓功名查抄家產揮家屬以便自卸責任查海濱地方素為盜匪出沒之地商民身家所寄豈敢與匪為仇偶遇匪黨往往
視為和好以冀無事即該管武員亦不敢輕與匪敵轉藉端以挾詐商民上司督責嚴切則必歸咎於紳商庇護而商以縱匪商遇官兵甚於
遇匪無怪盜風日熾武備日懈也以上各情粵人來京言之鑿鑿如果確實殊屬玩寇虐民大干法紀可否飭令督臣張人駿一併查究粵民幸
甚是否有當謹附片具陳伏乞 聖鑒謹奏

劫案續聞 ○昨報武吉智嗎之劫案茲再探悉瓊人許阿東係代東人看守門牌二號之屋當夜忽聞有聲甚厲似係被人破門入內
聲登即執其雙响小火槍起而出視趨前不遠即見昨報被獲之同籍人李聯持刀而來立向空際放鎗一門返身欲遁執意李仍尾至迫得再
放一門擊李始仆地而止正張皇間又見四華人同打一箱疾走遁去箱內衣物共值洋銀三十二員許乃據情往報該管差館偕同總差威
呂申返屋驗知李傷腹部飭役昇往醫院傷勢尚輕或不致命旋在附近李仆之地拾得一刀又在後門左右拾得作賊器具以及火牌等物據
李曾告差言子之被人鎗傷殊出意外事因于與許阿東向來相識當時係為前往喚彼并未行劫又言當許發槍畢忽失聲曰阿是汝耶我疑
為盜云

瑣案兩紀 ○前報閩人邱安執失去二豬後查得在同籍人王珍彭安林容處帶差拘三人逮案一節今府署提訊以邱口供不証判
三人省釋 ○瓊人陳弟先今早四點鐘携鷄五頭值銀四元行經甘公麻汝總差及六百三十號差見而詰之以其來歷不明拘之逮案

又聞聚賭 ○廿三夜丹戎巴葛吉力律有華人百餘名糾黨聚賭九點鐘時五百九十四號四百七十號二百三十二號三百八十五
號差聞耗馳至執獲閩人黃楚蕭基蘇盛林榮四人蕭毆差拒捕終不得脫差拘四人逮案昨日府訊判蕭入獄二禮拜餘三人每罰銀一十五
元不完改禁二禮拜另四人每着者一百元保六月不得犯事

兩為私果 ○十四號巡丁十八夜七點鐘帶三畫廿三號差往亞宜巷緝獲閩人黃阿龍藏有酒餅拘控於案今日府訊判罰銀一百
元○六百六十六號巡丁廿一夜八點鐘在小坡峇里巷獲獲閩人林文王培二人身有嗎粉呼六百四十八號暗差拘控於案今日府訊判林
罰銀二百元不完改禁一月王罰銀五百元不完改禁三閱月

茲將本商會第八次徵收建會捐款開列於左 ○議員金福和號黃安基翁來銀五百元 議員陳生利號盧新科翁來銀五百元
議員簡弼中翁來銀一百元 議員三益號陳敬庭翁來銀一百元 議員福興隆號梁文圖梁鳳韶翁來銀二百元 會友順源棧來銀二百
元 會友萬益興號薛武院翁來銀一百元 會友豐利棧許子潛翁來銀三百元 會友泗水華福成源林三佛翁來銀一百元 會友郭松
記號來銀五十元 會友合順號來銀一十元 會友王士安來銀五元 計一十二條銀二千一百六十五元

光緒三十四年二月廿五日

新加坡中華商務總會謹啟

歸劃生理聲明
○啟者勿基一百零五號門牌源盛米郊生理因生意停盤請到各債主查核數目明白經在中華總商會調停二次乘於昨廿三日蒙會內公親陳德潤翁王邦傑翁張扶來翁曾兆南翁調停我等將源盛號內所有本坡外水來往數目及家私產業全盤賠與勿基六十八號門牌豐利棧承受至日前各股東執存之合約字樣作廢紙如諸 賢號有與小號來往數目限一禮拜內須列單到豐利棧理會逾期不來對明乃係自誤特此聲明以免後論
光緒戊申年二月廿五日
寶全盤生理人源盛號 許清賢 許河水 陳清雨 集源堂 張秉明 謝寶記 顏承記 全啟 丑

憲
大英欽命新嘉坡輔政使司 為招人投票事照得國家現欲招人入票承充工役為此示仰商民人等一體知悉汝等有欲承充者其票當于西一千九百零八年四月八號拜三即華三月初八日中午以前投交檳城參政司署以憑選擇茲將所作之工開列
一 擴大大國家寫字樓工役而鐵料不在內
二 承供擴大大國家寫字樓之鐵料及嵌合之役
如欲知其細情及觀其圖式除禮拜不計每日由上午十點鐘起至下午四點鐘止可向檳城營造司署大才副查閱凡投票者其票外必須寫明投交該署承充各役字樣并向檳城營造司署大才副取討印便之票筒照式填寫方能合用至於乘取之權任由國家裁奪各宜踴躍慎毋觀望切切特示
大英一千九百零八年三月廿六號 一三

憲
大英欽命新嘉坡輔政使司 為招人投票事照得本坡國家現欲招人入票承充工役為此示仰商民人等一體知悉汝等有欲承充者其票當于西一千九百零八年四月八號拜三即華三月初八日中午以前投交本署以憑選擇茲將所作之工開列
一 珍珠山屋宇改換以作三十名西捕等住居之所
二 漳宜律需用二寸白石
三 需用二寸半紅石子以下各路
甲 淡卑尼律
乙 蠻尼律
丙 淡申律
丁 武吉智嗎律
戊 裕農律
己 吉蘭兒律
庚 萊厝港律
辛 毛惹威士打律
壬 亞翳勝耶律
癸 卑科嗎打里律
如欲知其細情及觀其圖式除禮拜六及禮拜不計外每日由正午十二點鐘起至下午四點鐘止可向營造司署大才副查閱凡投票者其票外必須寫明投交本署承充各役字樣并向營造司署大才副取討印便之票筒照式填寫方能合用至於乘取之權任由國家裁奪各宜踴躍慎毋觀望切切特示
大英一千九百零八年三月二十五號 一三

憲
大英欽命新嘉坡輔政使司 為招人投票事照得本坡國家現欲招人入票承充工役為此示仰商民人等一體知悉汝等有欲承充者其票當于西一千九百零八年三月三十一號拜二即華二月廿九日中午以前投交本署以憑選擇茲將所作之工開列
一 署輔政司宅中建造馬厩
二 升旗山建設水溝
三 怒夫千拿律建造郵政分局
四 督憲府中油漆
掃灰水修理
五 卑不士北營加欄截水溝
六 獄中石廠門前鋪設白石
七 泉署油漆
灰掃水
修理
八 施排埔建設驗病所
九 巴實班樓再造牆坊
十 紐美芝律建築土人學堂及更改現在學堂拋球場
十一 承供二寸半紅石及石碎于新陳篤生醫院
十二 承供二寸半之紅石子于施排埔醫院
十三 承供四寸半及二寸半之紅石及石碎于新陳篤生醫院
如欲知其細情及觀其圖式者除禮拜六及禮拜不計外每日由正午十二點鐘起至下午四點鐘止可向營造司署大才副查閱凡投票者其票外必須寫明投交本署承充各役字樣并向營造司署大才副取討印便之票筒照式填寫方能合用至於乘取之權任由國家裁奪各宜踴躍慎毋觀望切切特示
大英一千九百零八年三月十六號 一三

示
拆股聲明
○啟者丹戎巴葛律門牌一百六十六號福成號雜貨酒米生理李順記原有股份在內今欲別圖經于本月十八日將股抽退從此生理盈虧均與李順記無涉李順記有與外間交涉款項各事亦與福成號無干此佈
光緒三十四年二月廿二日 福成號謹啟

示
聲明
○啟者星加坡惹美朱律即長泰街口門牌四十八號光緒三十年開創京菓什貨生理字號陳萬和自開張以來所立合同作為故紙不堪行用特字聲明以免後論
光緒三十四年二月廿二日 陳萬和謹具 丑

示
承頂聲明
○啟者後馬車路門牌一百一十二號振昌號原係林魏開設今欲別圖願將店底家器頂與蔡泗水承受定于本月念七日交易清楚茲特登報聲明倘振昌號及林魏有與外間往來賬目揭借保認各項請于未交易以前與經手理明逾期不來即與蔡泗水無涉日後生理盈虧均與林魏無干此佈
光緒三十四年二月廿二日 蔡泗水謹啟 丑

示
承頂聲明
○啟者吉靈實得力門牌四十三號政隆號鄭雲龍洋貨燈路生理今因意圖別業願將店底家器全盤頂與鄭甘霖承受添辦日新政隆號前政隆號鄭雲龍有與 諸賢號往來揭借等情限此一禮拜內前來經手是問若屆期不到乃係自誤與承頂人新政隆號無涉甘霖無涉特此聲明以免後論
光緒三十四年二月廿二日 承頂人新政隆號甘霖謹啟 丑

示
承頂聲明
○啟者吉靈實得力門牌四十三號政隆號鄭雲龍洋貨燈路生理今因意圖別業願將店底家器全盤頂與鄭甘霖承受添辦日新政隆號前政隆號鄭雲龍有與 諸賢號往來揭借等情限此一禮拜內前來經手是問若屆期不到乃係自誤與承頂人新政隆號無涉甘霖無涉特此聲明以免後論
光緒三十四年二月廿二日 承頂人新政隆號甘霖謹啟 丑

示
承頂聲明
○啟者吉靈實得力門牌四十三號政隆號鄭雲龍洋貨燈路生理今因意圖別業願將店底家器全盤頂與鄭甘霖承受添辦日新政隆號前政隆號鄭雲龍有與 諸賢號往來揭借等情限此一禮拜內前來經手是問若屆期不到乃係自誤與承頂人新政隆號無涉甘霖無涉特此聲明以免後論
光緒三十四年二月廿二日 承頂人新政隆號甘霖謹啟 丑

示
承頂聲明
○啟者吉靈實得力門牌四十三號政隆號鄭雲龍洋貨燈路生理今因意圖別業願將店底家器全盤頂與鄭甘霖承受添辦日新政隆號前政隆號鄭雲龍有與 諸賢號往來揭借等情限此一禮拜內前來經手是問若屆期不到乃係自誤與承頂人新政隆號無涉甘霖無涉特此聲明以免後論
光緒三十四年二月廿二日 承頂人新政隆號甘霖謹啟 丑

示
承頂聲明
○啟者吉靈實得力門牌四十三號政隆號鄭雲龍洋貨燈路生理今因意圖別業願將店底家器全盤頂與鄭甘霖承受添辦日新政隆號前政隆號鄭雲龍有與 諸賢號往來揭借等情限此一禮拜內前來經手是問若屆期不到乃係自誤與承頂人新政隆號無涉甘霖無涉特此聲明以免後論
光緒三十四年二月廿二日 承頂人新政隆號甘霖謹啟 丑

示
承頂聲明
○啟者吉靈實得力門牌四十三號政隆號鄭雲龍洋貨燈路生理今因意圖別業願將店底家器全盤頂與鄭甘霖承受添辦日新政隆號前政隆號鄭雲龍有與 諸賢號往來揭借等情限此一禮拜內前來經手是問若屆期不到乃係自誤與承頂人新政隆號無涉甘霖無涉特此聲明以免後論
光緒三十四年二月廿二日 承頂人新政隆號甘霖謹啟 丑

巴刺刺樹種子及樹根發售 ○啟者現有巴刺刺樹乳種子三百萬粒此乃八九十及十五年之種子無論全數抑或零碎均可出沽然
而現在可以定購此種子待至鳥凡月屋多末月利心未月方可收交 諸君欲知詳細者可往烏節路潮人義塚對面門牌一百零六號寄
惹尼翳比里刺面詢可也此佈 西一千九百零七年七月廿二號 惹尼翳比里刺謹啟

啟者此標頂上香水本藥房各有發售之潤為
居家出門均不常少物也 諸君欲購者請可
玉臨試
之便悉



英一千九百零七年七月十號

渣打銀行隔鄰 尼巴嗎西藥房謹啟

嗎根代有利銀行告白 ○啟者

本銀行創設有年茲將本行情形詳開如左
本行所備本銀計共一百一十二萬五千磅即
一千一百廿五萬元 已收本銀五十六萬二
千五百磅即五百六十二萬五千元 各股份
人未交之項亦有五十六萬二千五百磅即
五百六十二萬五千元 儲餘積項及未分之息
共銀十七萬磅即一百四十六萬二千元 本
銀行總寫字樓在倫敦 凡諸仕商存寄本銀
行之項其一年銀期者以四八仙息算 六個
月限期者以三八仙息算 三個月限期者
以三八仙算 來往短期數則以二八仙按日
計算凡屬銀行應為之生理本銀行均可承造
諸君光顧請移 玉惠臨面商便安
大英一千九百零七年四月廿六號
嗎根代有利銀行駐叻總理人兒下十囑啟

咁嗎施有連 保險有限公司告白

專造所有火燭海而之保險並担保 事宜及外埠等處
價廉公平 倘需賠償項可在星嘉坡清償此
佈 星嘉坡司理人級心總書記張仲賢



新嘉坡羅敏申律咁嗎施有連保險有限公司之圖

本公司實貯存銀一百兆元
光緒三十三年三月十五日

金銀藥酒功補藥酒
此認標為記



啟者此藥酒由德國皇家大醫生專心博考知有金雞納樹產自德國壽如松柏之年採其莖葉配提神
氣氣味芬芳而或昔年曾呈送大英德法奧俄國及天下諸大邦統計由各國皇家大醫士
二百餘名考驗獎賜手書共三百餘條純係補酒之冠此酒之功效治男女氣弱血虧神疲冷瘧症以及婦
思飲食胃口呆滯頭眩眼花心驚恍惚不寐或病後失調小便淋瀝如飯後益補益長更能治瘧症及婦
科月經失調或臨經腹痛病人後愈欠補有疾無疾皆可酌量而飲大能精益補益更能治瘧症及婦
水藥油藥酒丹膏丸散試驗而後生保亦存心無論內外奇難症請臨診視
春回貧者不過索回藥費概免謝儀倘蒙 惠顧祈到本藥房選法自當格外從廉此佈



ROBINSON & Co. Singapore.

羅敏申公司告白
SOLE AGENT.

留聲機器



啟者特字通知坡中甚多留聲機器
然而祇得牙廉毛寬一種為最良是
以諸君必須採購此種為最宜此

種乃牙廉毛寬及打邑來打有限公司所製代售人乃本坡

羅敏申紅厝土庫坐落禮佛勃黎門牌二十六號所售華人

曲盤單面者每塊二元二角半雙面者二元半牙廉毛寬頂

上之針及牙廉毛寬所用各機器本公司常便候沽特此佈

聞

留聲機器



英一千九百零八年元月三號

羅敏申公司謹啟

叻報附張



大清光緒三十四年
二月廿五日禮拜五
隨報派送不取分文

續錄二辰九案

十三日二點鐘港報接日本訪員專電云十二日外部與日使林權助開議二辰九案日使要索肆款一賠償扣留二辰九駁損二將二辰九釋放三懸日旗行禮叩祝以謝下旗之罪四懲罰該案之官吏

十三日經外部允准以上各款惟軍械由中國購回免落黨人之手

○粵督示云照得日本商輪二辰九載運軍火至中國領海預備起卸經本監督部堂所派巡船查獲扣留一案送經本部堂照會日本領事官按照關章會同訊辦並由外務部切商日本駐京欽差大臣照章會訊或請第部及本部三國公斷現雖未經定議惟此等交涉案件外務堂自應照條約關章秉公妥商辦理爾等紳商士民務宜靜候切勿驚疑憤激鼓譟滋事是為至要合行出示曉諭為此示諭閩省人等一體遵照毋違特示

○政府以粵東商人電爭二辰九案措詞切直擬飭督查究

○披士茂西報消息云該報將次排印時接到二辰九駐港之代理日森洋行報稱消息謂中國政府已允如日本政府所請二辰九已得釋放惟此電是由省來者不過述其大畧至詳細消息尚未得知

云○粵督扣留二辰九事日使林權助前月二十五日照會外務部措詞甚為強硬聲言限於二十八日照覆外務部各堂官不遵駁覆僅將日使照會電告粵督咨令查覆故廿八日未能如期照覆本月初四日使又照催外務部仍以展限數日為請並無詳確復文致日本氣頗愈甚至調派兵艦赴粵外務部遂飭粵督將該船釋放云

○日本海軍大員稱巡洋艦淺間赴粵雖似為二辰九事實在與此無關所傳日本艦隊預備操演方屬子虛云

○初六日東京電云駐華日使林權助因欲力通中國於二辰九事與日本以滿意之辦法請本國政府嚴查出口軍械以防革命黨私運俾中國無所藉口

○初六日東京電云此間中國人對於二辰九事其所堅持之說謂按照中葡條約中國讓與葡國者祇澳門海岸二部分之地非若威海膠州大連之約連附近海面均有租約故欲解決二辰九案當觀其預備御貨之處而定之

○初六日東京電云東京官場聲言中國捕拿日本二辰九之時動下日國旗此

等情形即與開仗無異須再加調查今惟照一千八百九十八年法人之據廣州灣及後來德人之據膠州辦理可矣日本幾種報章著有論說道及日本海軍之舉動者但此案雖為重大交涉而海軍固尚未有甚舉動云

○有晤大隈伯爵者伯爵云二辰九一案係屬小事外部當盡力以了之維日國旗之體面必要尊重刻聞中國將抵制日貨乃日本甚不歡迎者云

○初九日紐約電云謠傳日本將為二辰九一案與中國開戰致日本之債票價值大落

○又滙報倫敦電云二辰九一案倫敦每日電信報特著一論左袒日人略謂日人大可視其所犧牲者之大小以倒其商業之利益凡戰勝諸國其行事莫不如此云又謂日人前時所費甚巨故其獲得滿洲之商業利權亦所當然凡戰勝之國大都如是云云

雜俎

不老法 ○有人登告白云近思得一不老之法如有人以金半磅封寄往某街某名父將其居址姓名詳細列出則必將不老之法按址覆答云云有好事者見之即封寄半磅次日得覆信云人過二十歲後則漸老我觀世之愚人如君者於二十五歲以前早行自盡即是不老之法也

自識犬 ○獵人某甲一日荷鎗獨行入山見叢草中有嘍唔聲駭而尋視見一小獵犬腿受彈傷伏草際不能行憐之為之包裹創傷負歸而養焉一日與獵友數人酒後閑談各謂其獵犬之善知識一人云我昔出獵鎗誤中己之獵犬聞聲暗啼恐其傷斃急欲往視豈知此犬已奔至口銜斷尾置我之前蓋彼狂為我所獵者是其尾也甲曰仍不若我所蓄者其穎悟出人意表言之料諸君亦難猜付於是先將其救犬之事述出然後言曰一日犬隨我過鄰村中家遇強人截徑以鎗指嚇劫我身上所有君等試猜此犬之智如何當時有言必撲噓強徒者有言事後喚出強徒之所往引差捕捉者甲搖首大笑曰僕之犬不若君等之愚也彼甫見鎗即狂奔無踪蓋昔曾領略其風味故一見即記憶前事不敢擾其鋒也眾為之大笑

韓人行兇專電 ○本坡實得力太晤士西報編者念二日德京發來專電云舊金山報稱有韓人兩名行兇欲殺前任高麗政府顧問官士珍溫君因爲士君曾在高麗袒助日人之政策云 同日英京發打來電云有兩韓國人在干舊金山神廟行兇欲殺前任高麗政府顧問官尼納流士珍溫君之案因爲士君在任曾助日人政策之故當時警槍三門擊傷士君迨君被擒送警亦傷此兇手一人云 按士君乃美國人

法京鉅商被控專電 ○本坡實得力太晤士西報得接念二日德京發來專電云法京著名鉅商羅節因犯被告吞騙佛冷多兆業已被逮云 念三日英京發打發來電音云法京人心同憤震動因爲少年鉅商名羅節現已被拘事緣該商創設合眾湊股之公司數家各公司之股票人多購取據報該商使耗八兆金磅之多云

美國風雨爲災電音 ○念二日美國紐奧連城發打發來電音云羅西亞拿 麥西西卑 亞刺嗎嗎等處風雨甚狂致令產業多遭損壞居民多死者并有小村落數處同遭掃蕩云 按紐奧連乃美國南方大城

日本親王遊踪電音 ○念二日英京發打發來電音云日本古尼親王龍遊班京旋遊地中海英屬兒不勞打島曾與該處總督及大帥華呂嘉宴會現在經已啟程前來英京云

英國爵臣冕逝電音 ○念三日英京發打來電音云英國里文沙耶公薨于岡士地方云 同日來電云因爲該公爵已薨生出無邊之哀悼第一係屬英京親友以及政府中人又因城打基里士珍威廉加溫尼士君例地襲爵之故致令里文沙耶西方員缺將必虛懸現在英京上下兩議院中人均有宣佈該公爵生平之頌德云

日理設臬 ○現在日理埠之棉蘭境內設有按察司署從此重大案件可免詳請巴城臬司核奪矣

禁港防患 ○日昨本館得接國家憲報特報云 香港 廈門 汕頭 三埠來船均須禁港云 按近日港厦汕三埠船多有痘症出現是以本坡國家援例禁港以防傳染

航海新談 ○日昨安生輪船由港抵叻查知船中搭客共有痘症三宗是以概將所載搭客四百九十七名遷登淇漳山以防傳染○福和輪船已由龍葛載有土油二萬罐到坡船中有人病歿將屍昇登淇漳山埋之

覆舟續報 ○泗里毛輪船近在蘇坡碼頭傾覆各情已詳前報茲再探悉本坡禮里夏几立鐵廠公司業已遣伴赴蘇察看該輪如何出水之法

購買民田 ○政府前爲寬籌八旗生計議購買民田安插駐防昨電各省於購買民田一事務須平價交易不得勒賣強迫

議改舊例 ○政府近議將宗室舊例如宗室王公非奉諭旨不得離京四十里等條思爲刪改宗室詞訟案件一律均照法律與平民一例判斷其餘各項事宜亦應悉酌裁改

烟膏遞減 ○閱政府以現在官民吸食洋烟亟應設法稽察今擬飭承辦官膏各商人在各省繁盛之區多設局所按戶口吸食多寡照額每年遞減若干准於三月先行試辦云

入越未行 ○日前政府以桂省之亂多由越南竄入特與法使磋商許中國官軍入越境五里剿賊業經法人承諾迭紀前報茲聞欽西各營以越境追剿諸多窒礙且恐因此致啟交涉特諭飭各營照舊分駐要隘遇有亂黨竄入即行迎頭痛擊惟不得稍過越境貽外人以口實日昨郭軍已將辦理情形電稟大吏矣

內政要電 ○政府有起用岑春煊爲雲貴總督消息○初九日憲政編查館奏呈結社集會新律又奏請如有職官赴會研究政法學須先稟上司核准方得與會○有 旨飭桂撫張鳴岐即回桂林勿赴河內因越南法督頃已調任之故○政府接派駐日本東京偵探員警報稱有革命黨二百餘人進京潛謀舉事其中查得真姓名籍貫者男子五十五人女子二人○岑督奏請與張禁烟以資抵餉奉准實行○度尚澤議請飭出鹽省分設立鹽務研究所○政府通飭各埠設教案會審處專理民教訟事○郵傳部擬通查各省驛站決計裁撤所有驛站費悉數提部準備推廣郵政○澤公與盛宣懷商議將於直隸山西兩省擇地設廠大興鐵冶名曰晉南鐵廠○政府欲籌海軍開辦費一千萬常年費四十萬擬於下月開辦實官捐

立寺得體 ○伍星使廷芳辭才敏捷一日到某西人處赴宴旁坐某西婦向伍星使問曰中國凡一器一物多飾以龍何固執執乃爾世所稱爲龍者不過前人潤飾之詞以闡下廣見洽聞亦曾見有真龍否乎伍星使答曰尊夫人身上所佩之自由女神想亦貴國前賢潤飾之詞以尊夫人之廣見洽聞亦曾見此自由女神否耶應答之詞針鋒相對諱不傷雅可謂立言得體矣

吞吞炮壘 ○陸軍部近以兩粵各處陸近法越水通外洋而匪盜時在各處滋擾宜於防務上實行整頓方足以資捍衛昨已咨行到粵請將兩粵水陸各處炮壘原有若干其形勢險要如何又現在加練新軍所有駐紮兵丁之各營壘已經修建若干其形式地勢若干務須逐營細查明繪列圖表具報以備核現已由大吏分飭各處一律遵照辦理云

四海通銀行保險有限公司

敬啟者本公司在丙午年拾壹月念日開張所存股份捌仟份自開辦以來蒙同胞諸君陸續購買至本年六月止經已一切兌清共合式萬份本銀貳拾萬員先交本銀壹萬員未交本銀一萬員在華歷本年六月三十日結半年數得利息捌萬貳千四百二十八員八角六占除起未分還之老本息並獎賞銀六萬五千三百七十四員四角一占抵後存實銀一萬七千零五十四員四角五占共存實本銀一萬零一萬七千零五十四員四角五占正經英署查數員查妥即向坡督註冊存案於經理司署內以便諸君查閱

章程開列
 一 凡附貯本銀行銀兩五員至九十九員未滿月取回不算息一月之外照交銀之日起息每百元每月利息三角
 一 凡附貯本銀行銀兩由一百元起至九百九十九元止三天之內取回無利息過三天之外則照附貯日起計每千元每月利息銀三元六角
 一 凡附貯本銀行銀兩由一千元起即日取回無利息過一天外則照附貯日行計每千元每月利息銀三元六角
 一 凡附貯本銀行銀兩寫三個月期利息四釐算六個月期利息四釐半算一年期利息五釐算
 光緒三十三年九月十三日 四海通銀行保險有限公司謹啟

荷蘭狀師告白

○啟者本狀師駐新嘉坡辦理荷蘭訟事已歷十有二年凡諸做牙蘭做掛做合約以及各事案件無不暢曉而於荷蘭巴城三巴弄泗水坡并望加殺巴東等埠均有代理人在臬司衙狀師得達公班衙其人祇有掛砂字便可代理不必親往舉凡各等案件無論荷蘭何埠本狀師皆具有絕大權力可以辦理且案件未訊可先標封被告資產故凡蒙 諸君子延理訟事本狀師莫不竭力為謀必期得清故久蒙 諸君子稱許而所有延本狀師辦理訟事更以華人為多數而各國人亦均有之倘 諸君不棄如有訟事欲延本狀師辦理祈移 玉到本坡海關對面本狀師寫字樓面議便安此佈
 西一千九百零七年六月十一號
 荷蘭狀師級陳啟

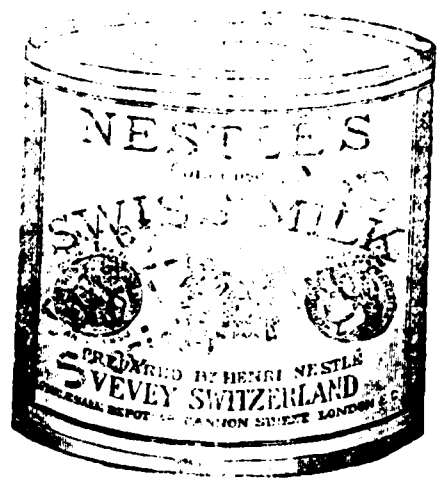
RILEY HARGREAVES & CO., LTD.

Mechanical Electrical & Civils Engineers & Shipbuilders.
 Singapore and Ipoh.

告司公限有力吃夏里

啟者本公司現有 造船師 電機師 機器師 巧手修船工匠以待 諸君垂青光顧本公司之工廠在于釐脊峇釐律土庫則在于嗎直里律 諸君有欲詳詢以上各事者即行詳答特此 佈聞
 光緒三十三年七月初八日
 星嘉坡 禮里夏吃力有限公司謹啟
 白蟻 意坡

Nestlé's



此項牛奶含奶精最多

價廉物美為市上之冠

Milk

鳥標牛乳發售 ○啟者茲本公司所專沽之鳥標牛乳其製造甚精功力甚大乃係頂上之貨所有別家之牛乳無能與匹此標之牛乳收貯雖久質地依舊堅凝并不變壞確與他家不同諸君光顧請認明此鳥標號頭 玉臨採購可也此佈
 英大一千九百零七年十月廿二號
 利南喃有限公司啟

勞 珍 末 實 麥 公 司 告 白



啟者牛頭標之淨牛奶及入糖牛奶并生牛奶乃是瑞國製練益處良多此標牛奶各處行店均有發售諸君有欲採購請各認明標頭是幸

啟者士麟標牛奶在適中上有塞口之活機以便開合不致洩氣其質純淨不加糖味此票牛奶均屬天下馳名歷經多人以及醫士贊賞均謂此標牛奶甚合家常之用各處行店均有發售諸君有欲採購者請各認明標頭是幸

啟者亞呂勿魯公司之萬蘭池酒及六响鐘票之烏蜜酒均屬精工製練益人身體功難盡述諸君購飲便知不謬此佈
實得力 巨港 孟加 勿里洞 網略 等處代理人
新嘉坡勞珍末實麥公司啟

代 理 保 險 告 白

啟者特字通知本公司現在代理 一加勝巴 爪亞水火

保險公司 二代理德京 亞陸保險公司 三威麥 哥

勞麥十保險公司 四呂禮 車勝勝囑保險公司 五

代理佛冷勃 車陵勃囑保險公司 倘諸君有欲向以

上各公司買保水險火險者本公司均可為之代理而本公

司所抽之費概與他家相同如有賠款不必函詢歐洲本公

司可以照給此佈

英一千九百零六年七月三十一號

代理人勞珍末實麥公司謹啟

奧 國 正 旗 輪 船 公 司 各 輪 開 行 日 期 告 白

茲將本公司各輪往來各埠日期開列

由中國 日本之輪到叻

船名兒士篤 定于閏月廿六號到叻

船名兒野夫花尼力定于裕來月八號到叻

船名尼般 定于裕來月三十號到叻

往中國 日本之輪船開行

船名奧士直里亞定于裕來十八號開行

船名毛勿 定于烏凡月四號開行

以上各輪船各號客位寬廣清潔異常而且船中備有醫士以防疾厄 諸君欲知寄貨及購船單各事 玉臨本公司詢問便悉

英一千九百零六年八月二十一號

代理人新嘉坡勞珍末實麥公司謹啟

本公司所沽之正金鐘標萬蘭池酒久已通行已蒙諸君所共鑒不意此酒銷流甚廣奸商志圖射利以致魚目混珠不分真偽而諸君有吸飲此等假冒之萬蘭池酒者為害甚大本公司不得不將此中詳細佈衆週知免受棍徒之害此不但本公司之益亦諸君所同受之

益也啟者近來

竟有棍徒假冒

本公司正金鐘

標之萬蘭池酒

其標頭恍惚本

公司之款式少

有不慎受害甚

深且本公司所

沽之萬蘭池酒

工本係頂上

質料釀成以故

飲此酒者皆

知其益遠近馳

名而各棍徒假

冒之酒氣味雖

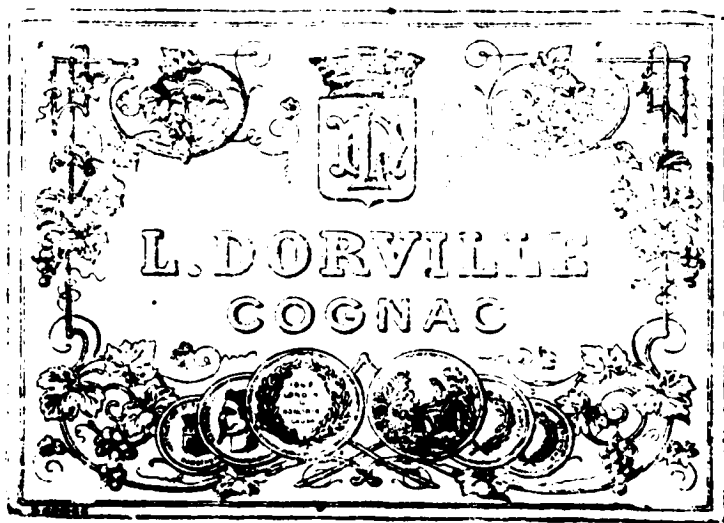
同損益大異故

其所沽之價比

之本公司更廉

本公司所運到

新嘉坡五坡嘉新
 嘉怒鈕公司
 代理各項美酒
 依此標頭為憑
 認明此標頭為憑



嘉怒鈕公司

告 司 公 限 有 嘉 怒 鈕

正金鐘標之萬
 蘭池酒其標頭經已稟官註冊凡有假冒此標者本公司定向公堂控究決不寬恕有欲購本公司正金鐘標之萬蘭池酒者務必留神細
 察勿為偽貨所誤再者本公司正金鐘標之酒皆有所刊標頭為據茲將標頭三式附刊報中以免誤認特此佈
 聞
 利南喃有限公司謹啟
 大英一千九百零七年二月二十號

企公牛乳天下馳名廣告

本廠製造牛乳歷有年所為寰球第一色白而潔味香而
 淨得化學之新法真無上之妙品老年服之可以延年幼
 年服之可能強壯銷數之廣英國為最日本香港新加坡

印度南花 旗香金山 盤門等處 每年能銷 五百萬箱 亦可謂盛 矣哉矣富 此中國力 強盛堪和

自以立於以此乳服不但身體強壯可資衛生而體

君尤宜時服精神百之培於國於身裨益不淺願

試之始信言不虛謬也



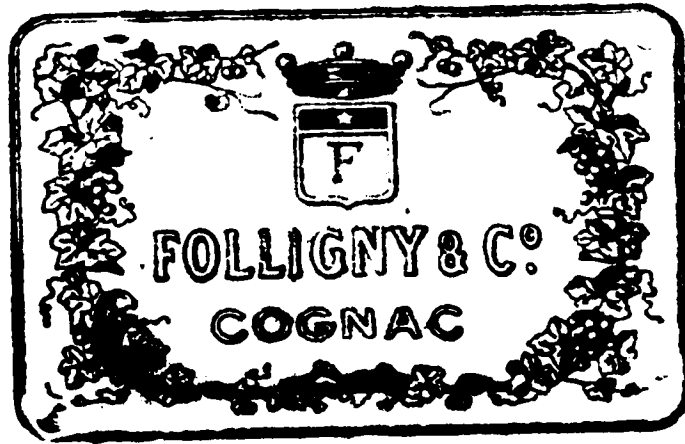
Milkmaid
 BRAND
Milk
 Guaranteed
 Full Cream.
 Largest Sale in the World.

西一千九百零七年三月廿七號

企公牛乳公司主人白

頂上法國萬安池酒

存家頂上法國萬安池酒



莫實德公司

啟者本公司不惜重資專辦法國正庄萬安池酒來坡發售此
 庄之標名喚莫實德公司酒味醇熟價亦相宜本坡各大牌酒店
 多有發兌不論外埠亦已暢銷日見日廣諸君買者請移玉至
 本公司內購探不悞

註明本坡各大牌酒店發售此庄之酒

恒興號 錦昌號 啟昌號 錦興號 德茂號 上裕號

錦華號 芳安號 恒德號 怡興公司 廣仁興

大英一千九百零六年八月廿六號

莫實德公司謹啟

諧談

夫字妙解 ○余叔祖某公色廩生也性風雅善諧謔設帳潮陽歲暮歸家以路程脩阻呼轎代步轎夫知其善諧謔...

隱言示姓 ○某甲性慧黠與乙交好有年而不知乙為何姓乙亦不輕以姓示人一日乙與甲飲酒後甲謂乙曰吾與君莫道多年...

象物取名 ○某文士性聰穎善諧謔有某甲做皮鞋店求文士取店名并書招牌文士許之至新張之前數日以黃紙書就使人送...

諧文

六續花叢俗對 ○昏佬嗜 驚鬼咩 真大胆 假細心 食花王飯 講米仔茶 生成賤格 整到衰排 週身白雲 滿面黃泡...

輪船行期廣告 ○啟者茲做有目越輪船一艘堪裝一萬八千担船甚潔淨客位寬廣行走快捷均燃電火一號客位二十名...

精治骨痛法 ○風濕之症初起之時四肢骨痛週身發熱骨節紅赤血脈狂速及發汗等症見此症候病者宜速倒床其上床板要用厚草花褥及細軟之褥概不可用房中之氣宜取平和者居之...

銀行廣告 ○啟者本公司在丁未年十二月廿九日截止家英查數員據安所有得利老本息限二月十六日起派凡我股友所携息摺來領幸勿遲延本公司除派老本息外仍存充本銀一百萬元...

JOHN LITTLE & Co., Limited.

Annual Cash Clearance Sale.

白告司公限有直里然

啟者本公司定

于西本年亦不

里月由六號拜

一起將貨平沽

此乃上好之機

會以最賤之價

而得最貴之物

茲將各貨開列

布綢呢

各種布料

馬鞍 鐵樹

鍍金各物 筆

朱律嘴 地

氈 縫衣車

時鐘 時表

諸君欲購請取

清單閱之便悉

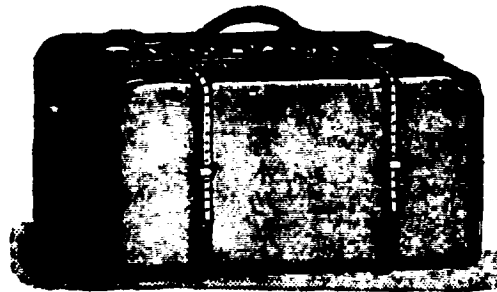
英一千九百零

七年十一月三

號



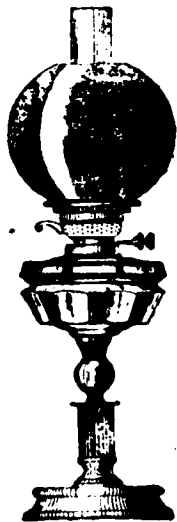
靴及鞋



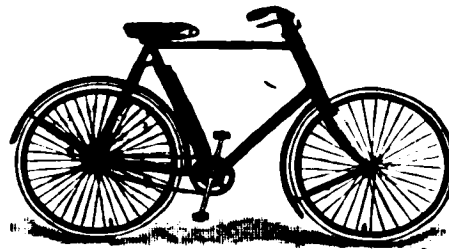
等箱及袋皮



靴及鞋



燈式各



車脚等上



帽式各

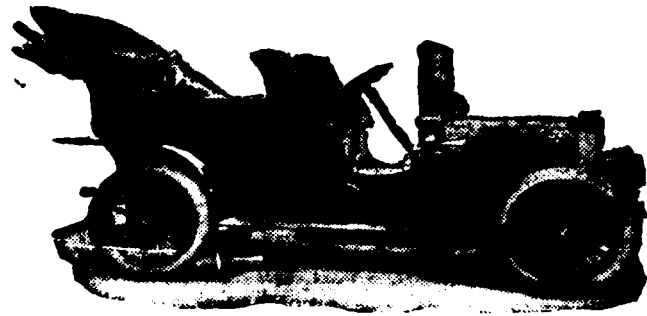


仔刀



刀種各

啟者本公司代理發售之瑞夫康打車精巧異常堅固無匹曾
于西歷一千九百零七年得獎金寶星此等車運動甚靈而復



黏刺摩打車
乃係英皇逸
游第七及西
班牙國君后
所用天下馳
名誠非虛語

英一千九百零八年正月一號

新嘉坡代理人牙直里有限公司謹啟

堅勁可靠 諸君有欲採購者請各 玉臨本公司選擇為幸

告白

三星標萬蘭池酒

啟者本公司所沽之三星標萬蘭池酒天下馳名而且酒之質地確係異常清潔此乃第一精良之酒也此標之酒有病飲之無殊藥石之功而酒味又復醇濃無匹茲特通知士商知悉如欲採購上庄萬蘭池酒必須購此三星標之萬蘭池酒方為有



利無害此三星標之萬蘭池酒在于本坡係以本公司收存最多本公司土庫內常有此酒應沽諸君有欲採購者請各玉臨可也此

大英一千九百零六年然花里月一號

新嘉坡真寶公司 啟

BEHN MEYER & Co., Ltd. Singapore.

Sole Agents

FOR MESSRS. F. WOLFF & SOHN---KARLSRUHE.



白告司公限有也馬明

啟者特字通知茲將德國之加
呂士呂地方之爾夫烏呂及宜
公司所造各種香水開列



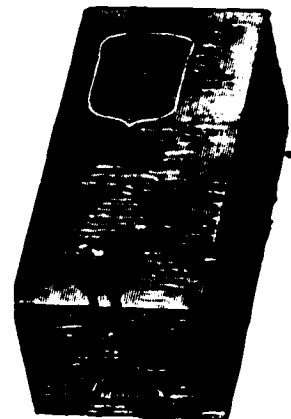
士丹宜香水乃是上品香水

其味與本坡所製士丹宜物

料相同爾士丹宜共有二三

欸一乃士丹宜香水一乃士

丹宜片一乃士丹宜雪文



尼威亞拿香水乃是
上品及甚屬奇味之
香水此香水在于各
埠人均稱為上品之
物



山打比兒尼香水乃是
本公司所製其味真屬
上品奇香

以上各種香水分裝大樽小樽多欸在于本坡各店均有

發售 諸君採購幸勿誤購偽票為要此佈

大英一千九百零八年正月十三號

新加坡代理人明嗎也有限公司謹啟 亥

正風車標萬國池酒

WINDMILL BRANDY.

有發售
光緒三十三年三月十一日
必領注意
幸勿誤購
假標為禱
此酒每樽價銀一元
各處酒店均
與公司謹啟



入啟者本公司通佈諸君知悉此標萬國池酒係在法國釀成以及
樽乃係法國萬國池酒于下皮中第一等酒之類

正法國萬國池酒

雙狗標為記

此標萬國池酒係由名醫所推許一經嘗試必然喜悅

雙狗標為記



雙狗標為記

可保此標萬國池酒全用善提子製成

每樽買銀一元二角半在市上其值最廉因為
本公司欲將此標之酒在坡鋪流以供眾人一試

茲將沽賣此酒之名店列下

- | | | | | | | | | | |
|-------------|-------------|-------------|-------------|-------------|-------------|-------------|-------------|-------------|-------------|
| 錦
興
號 | 恒
興
號 | 錦
昌
號 | 和
昌
號 | 廣
裕
隆 | 清
公
司 | 振
源
興 | 榮
德
和 | 泰
昌
號 | 廣
發
號 |
|-------------|-------------|-------------|-------------|-------------|-------------|-------------|-------------|-------------|-------------|

Katz Brothers, Limited.

葛士兄弟有限公司告白

啓者本公司代理司柔士烏里士哥羅及兄弟
有限公司所造地壁及屋上之磚中有磨花
之磚

畫格之磚

蠟畫之磚

瓦嵌工之磚

光面之磚

手畫之磚

繪畫透光之磚

白磚

滑磚

諸君欲觀花草款式及核算需用若干均取
不費此佈

丁未年十月廿二日

換

英一千九百零六年八月四號

葛士兄弟有限公司謹啟