



BEHN MEYER & Co., Ltd. Singapore.

Sole Agents

FOR MESSRS. F. WOLFF & SOHN---KARLSRUHE.



明馬也有限公司告白

啟者特字通知茲將德國之加

呂士呂地方之醫夫烏呂及宣

公司所造各種香水開列



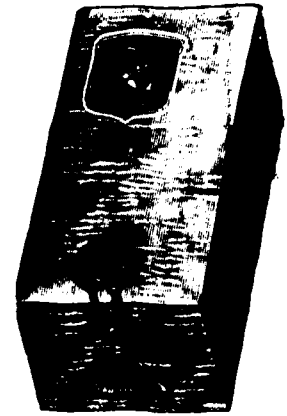
士丹宜香水乃是上品香水

其味與本坡所製士丹宜物

料相同而士丹宜共有二三

欸一乃士丹宜香水一乃士

丹宜片一乃士丹宜雪文



尼威亞拿香水乃是  
上品及甚屬奇味之  
香水此香水在于各  
埠人均稱為上品之  
物



山打兒尼香水乃是  
本公司所製其味真屬  
上品奇香

以上各種香水分裝大樽小樽多欸在于本坡各店均有

發售 諸君採購幸勿誤購偽藥為要此佈

大英一千九百零八年正月十三號

新加坡代理人明馬也有限公司謹啟

啟者本公司常有鋼鐵器皿漆油灰瓦等物貯候發沽茲  
將各貨物名目畧列于左

綢紋鐵 交互嵌合之鋼 屋瓦 手標英灰 鐵鋤頭

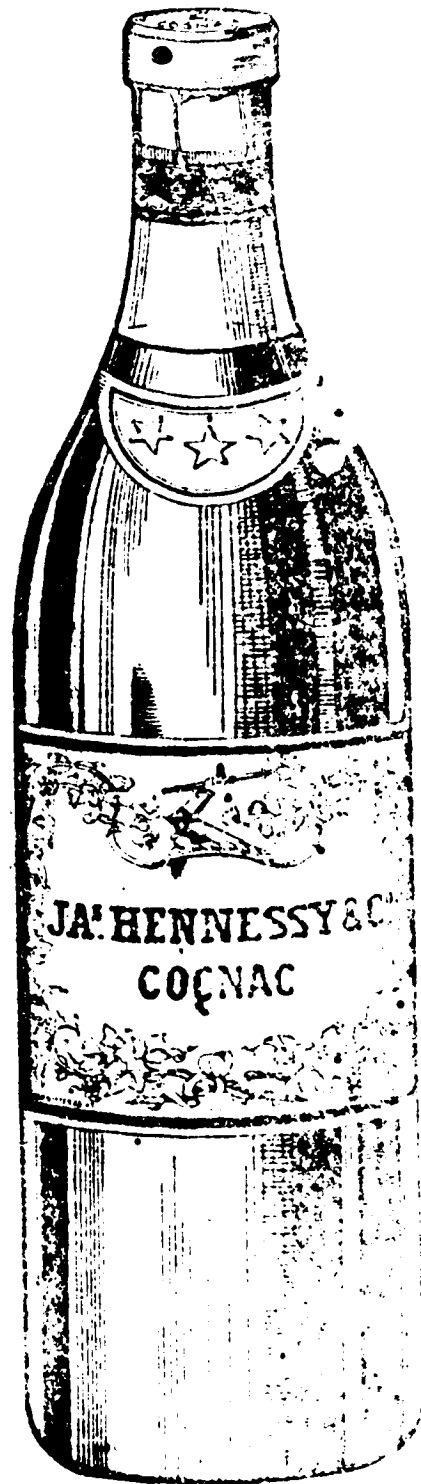
鐵鏈 鐵銼 等項 漆油 亞嗎士打屋瓦

蘇里南保木之漆 兒毛乃逸保鋼之漆 灰

花壁 花磚 可開可合之鐵等項

諸君有欲採購者請各 玉臨本公司為幸特此佈 聞  
英一千九百零八年正月一號

啟者本公司所沽之三星標萬蘭池酒天下馳名而且酒之質地確係異常清潔此乃第一精良之酒也此標之酒有病飲之無殊藥石之功而酒味又復醇濃無匹茲特通知士商知悉如欲採購上庄萬蘭池酒必須購此三星標之萬蘭池酒方為有



利無害此三星標之萬蘭池酒在于本坡係以本公司收存最多本公司土庫內常有此酒應沽諸君有欲採購者請各玉臨可也此

廣西危狀 ○大坂每日新聞云廣西太平府附近之亂首名洪門杜係洪秀全之餘裔現與欽廉二州之黨聯合為一聞孫文亦為之援助法國願自任勳匪之責向中政府要求鐵路敷設權雖已拒絕其請法現在意圖派兵駐屯越南等處以資警備云

日本野心 ○日本南滿鐵路公司查得外部會與德商訂約承築海城安東縣間鐵路特請日政府向外部要求權利均等現駐日日本公使已向外部詰問此事確否

美防飛島 ○華盛頓電云日本現在台灣極力經營水軍基址既已安排大炮預備彈藥且糧食煤炭亦儲積無限此等消息係美水軍部近十日內所得者查台灣與飛羅邊水程之距四十八點鐘輪船可到實為遠東門戶之鑰日本雖謂與美國友好但有此舉動未免令美政府疑團倘日本與美宣戰以台灣為水軍根據調兵直達飛羅邊易耳日之重視台灣猶英之重視芝浦拉打且近四年來日政府嚴鎖台灣不准外國武備隨員深入不准外國人到水軍船廠遊覽其意已不可問現在日本之船廠尙造兩艘艦如前列內之最大款式者又趕造

至少亦有十六萬墩基隆為長港運船駛入可保無虞故一旦有事既本由台灣調兵於飛羅邊較於從長崎神戶調去已勝數倍况飛羅邊之煤什碎灣無美兵駐紮日本運船由台灣用戰艦扶助到什碎灣可以登岸故有識者謂日本之在台灣的設險實惟一之良謀近守遠攻兩者俱宜且美國常准外國武備到砲台調查日本則否故日本砲台之保守平時與戰無異云

其醫罕觀 ○醫之良者多矣然精治者不過一二症人之煩醫者亦多矣然蒙治者不過一二二人者為醫若無科不精而煩醫者舉家棄德有如本日林君祥和所登恭頌鄧天衡先生之告白誠罕觀焉欲悉其詳請觀後幅

梨廠停工續聞 ○本報昨紀黃梨廠結白銀工人停工一事茲探悉每例結盒二百七顆算為一工工資四角火食滿月內扣剪角駝盒工錢俱包在內近日工人以物價騰湧用度較奢陸於昨日一律停工邀求廠主二百二顆要算一工每工需銀五角剪角駝盒小公司錢亦須廠主另給又製立約為憑廠主以事屬創舉各廠未曾會議不敢應承日春恒新兩廠均有梨膏數千業經剖淨各工現猶袖手不肯舉火云

黑龍過江 ○小坡黃梨廠恒新廠內工匠百餘人寄宿樓上昨夜一點時候忽聞空中有聲轟然自北而南若電車然俄而廊柱震動屋瓦皆飛烈風迅雷一時並作各工俱從夢中驚覺跳足狂奔或墮床下或伏溝中移時始定說者以為黑龍過江如實勝越雷巴城等處亦常有此異云

犬傷人畜 ○初八日加籠浮蓋有一狂犬咬傷一華人一華婦及一豬嗣將犬擊斃送交國家獸科醫生驗明此犬果有狂疾腹中藏沙甚多云

控伴吞費 ○府署後側順源棧號司事人出票控其夥伴鳴產閩人曾玉明侵沒店銀六千零五十四元九角按謂嘗使曾持銀帶往銀行至前日不見返店及細查之始知共侵吞數目三次云昨日二點鐘帶一畫一百五十號差及哨差往直落亞逸九十五號門牌曾之家內拘曾逮案今日由府過堂限十七日訊

代差收賄 ○潮人陳阿枝管代差差收取街邊小販銀錢被人稟告在案當派差往緝初八夜七點半鐘陳在新巴武街向同籍人小販吳阿五取銀二占四號英差見之拘控於案昨日府訊判入獄六閱月

誣人累已 ○閩人陳妹正月廿三日往報梧槽捕房謂有全籍人吳水江鄭清氣等四人搶去伊銀二百二十五元差拘吳鄭逮案百已判無事省釋今總差以陳誣捏控陳於案限十七日訊聞陳為鄭之傭僕陳嘗與人口角鄭非之故陳憤恨而誣之未知確否

載灰轉轄 ○潮人陶阿三在打石街做萬利興灰店出票告中紅人高江標謂正月廿三日嘗着伊載灰二百四十包值銀一百元搬往廖內伊一去不返云後由差緝之逮案今日府訊以証據不明判無事

索賄糊塗 ○前報閩人李阿由往林榮美巷向謝大蛇索賄被執并執一吉靈人逮案一節昨日府訊判李入獄六閱月吉靈人無事省釋聞因謝寓為舊日煙館之所歇業已久爾李不知是早見謝啟門太早故向之索賄云

檢屍續報 ○昨報水利巡差在然申碼頭撈獲華人屍首一節茲再探聞死者為薛永元號司理人薛祥喜事聞于彼之家屬登即趕備棺盒將屍收殮俟有便輪然後將棺運回故里云

其馬出投告白 ○啟者茲因原告育士英牙士被告葉廉領葉韓領之案定于西本月十六號拜一下午二點鐘在谷律尼倫馬師既內拍賣被告賽跑之馬 諸君如有合意者祈屆期 玉臨投買可也特此佈 聞

英一千九百零八年三月十二號

級吉靈拍賣館謹啟

**承頂聲明** ○啟者舊巴口門牌五十六零四號安順號出水生理今因意圖別業願將店底家器全盤頂與樂安號蔡金鐵承受倘安順號有與諸寶號往來揭借等情惟經手是問與承頂人蔡金鐵無涉特此聲明免滋後論  
光緒三十四年二月初十日  
承頂人蔡金鐵謹啟

**四口街恩** ○大國手鄧天衢先生懸壺于海山街口門牌四十七號今之華扁也僕少不檢曾染花柳毒既得先生保存內經病又蒙先生療愈近日長次兩豚兒先後患驚風症醫束手亦終賴先生藥到春回似此舉室銘恩圖難能可貴而先生醫學之深純亦可想見矣用登報版以揚仁風士與女若抱沉痾幸勿失之交臂  
光緒戊申年二月初十日  
篤江林祥和敬頌

**冥嶺榜慈 卽王油** ○此希奇及貴重油乃東方土人用之相沿至今不知幾多矣此油之功效甚多難以盡述用之治疼痛其功勝于他藥甚多如腰痛 扭歪筋 風濕症 筋痛 背痛 肌膚發腫 胸及喉受寒冷以此油治之無不奏效甚速 用法以此油抹在傷處每日數次每次擦十分鐘之久如痛甚不能受擦用熱水滴油少許以布濕此熱水洗之然後再用油抹之如牙痛可將棉花濕油塞在蛀吼或用油抹在牙痛之處吐痛可將油三滴及沸水一杯服之 小兒勿服 每罇價銀三元  
光緒三十四年二月初十日  
代售處新嘉坡利吧嗎詩西藥房

**辭伴聲明** ○啟者羅敏申律門牌十七號振豐號向用劉元教充當買貨之職約有一年茲因志欲別圖業已自行告退茲特登報聲明此後振豐號另用他人買貨劉元教有在外間與人交接各事均與振豐號無干特此佈 聞  
光緒三十四年二月初九日  
振豐號謹啟

**退股告白** ○啟者漆木街門牌二百二十四號陳酒隆號雜貨生意原日係先父陳皖尊與各股東合伴同做今陳崇瀚陳崇溥陳崇二股所占泗隆號生意物業一概推與公益堂營業日後該號生意盈虧與及一切出入數目盡歸承受人所得與陳崇瀚陳崇溥陳崇無涉專此聲明以免後論此佈  
光緒三十四年二月初八日  
陳崇瀚 陳崇溥 陳崇謹啟



**一概平安皆紅丸之力也**  
語者歸而為子述云 去年內子患染頭痛無限期以致骨瘦如柴雙足瘦軟雖在屋內亦必需人扶持方克行動不思飲食故面黃似土似此一息奄奄恐其不能久於人世矣偶遇一日接到小書一本詳載草廉士大醫生紅丸之功用內有醫案一段此症與賤內之恙如出一轍後服草廉士大醫生紅丸兩沉痾立起弟用是決意着內人一試弟即購此丸多少歸而與之吞服服後一時尙未覺有轉機不料有志竟成伊寧心忍耐連服無怠無何而漸覺步履安詳胃口日長兩頭痛日消無何而全體全愈矣此五月前事也自從愈後舊恙亦一概未有再現焉今者身體日覺肥胖而諸務亦可料理矣此皆草廉士大醫生紅丸之力也 此陳君之言也此丸乃英國大醫生數十年考究獨得之秘名聞大陸為婦科之聖藥不論老少男女均皆合用百發百中奏効如神其功力直達血份故能愈一切 肝病積滯 風濕骨痛 半身不遂 腳氣衝心等症 大凡發熱下痢傷風咳嗽之後須資補養者極為合服 男子操勞過度 酒色傷身與夫感受烟瘴者尤妙 各處藥店均有發售或直向石叻海邊第一度吊橋脚 草廉士大醫生藥局採買亦可 每罇價銀一元二角半 每六罇價銀七大元 不論遠近郵費均免

No. 4711



**抽股告白** ○啟者千那律街門牌第九零一號長春號枋柴井有中紅船生理陳清山記原有股份在內茲因陳清山記志圖別業爰請公人葉榮鍾猛二位老爺駕臨將長春號生理全盤秉公核算至丁未年底十二月截止陳清山記願將名下股份本利一齊抽出應得銀項即日當公親面前收楚從今以後長春號生理盈虧不干陳清山記之事而陳清山記日前有與外國來往揭借借認等情與長春號毫無干涉特此聲明免滋後論  
光緒三十四年二月初四日  
長春號謹啟

**抽股聲明** ○啟者實龍岡律門牌一百一十號之店底家器酒牌乃係王道黃清琴合本同向厝主頂受改號恒發今因黃清琴將股抽退另招王雅承領從此生理盈虧均與黃清琴無涉而黃清琴與人交接亦與恒發號無干此佈  
光緒戊申年二月初三日  
王雅承 王雅全 啟

四海通銀行保險有限公司

敬啟者本公司在丙午年拾壹月念日開張所存股份捌仟份自開辦以來蒙同胞諸君陸續購買至本年六月止經已一切兌清共合式萬份本銀式佰萬員先交本銀壹佰萬員未交本銀一百萬員在華歷本年六月三十日結半年數得利銀捌萬貳千四百二十八員八角六占除起未分還之老本息並獎賞銀六萬五千三百七十四員四角一占抵後存實銀一萬七千零五十四員四角五占正經英署查數員食安印向坡督註冊存案於經理司署內以便諸君查閱

章程開列

- 一凡附貯本銀兩五員至九十九員未滿月取回不算息一月之外照交銀之日起息每百元每月利息三角
- 一凡附貯本銀兩由一百元起至九百九十九元止三天之內取回無利息過三天之外則照附貯日起計每千元每月利息銀三元六角
- 一凡附貯本銀兩由一千元起即日取回無利息過一天外則照附貯日起計每千元每月利息銀三元六角
- 一凡附貯本銀兩由一千元起即日取回無利息過一天外則照附貯日起計每千元每月利息銀三元六角
- 一凡附貯本銀兩由一千元起即日取回無利息過一天外則照附貯日起計每千元每月利息銀三元六角
- 一凡附貯本銀兩由一千元起即日取回無利息過一天外則照附貯日起計每千元每月利息銀三元六角

光緒三十三年九月十三日 四海通銀行保險有限公司謹啟

荷蘭狀師白

○啟者本狀師

駐新嘉坡辦理荷蘭訟事已歷十有二年凡諸做牙蘭做掛做合約以及各事案件無不暢曉而於荷蘭巴城三巴弄泗水坡并望加殺巴東等埠均有代理人在臬司衙狀師得達公班衙其人祇有掛砂字便可代辦不必親往舉凡各等案件無論荷蘭何埠本狀師皆具有絕大權力可以辦理凡案件未訊可先標封被告資產故凡蒙 諸君子延理訟事本狀師莫不竭力為謀必期得直故久蒙 諸君子稱許而所有延本狀師辦理訟事更以華人為多數而各國人亦均有之倘 諸君不棄如有訟事欲延本狀師辦理祈移 玉到本坡海關對面本狀師寫字樓面議便妥此佈

西一千九百零七年六月十一號

荷蘭狀師級陳啟

Nestlé's



價廉物美為市上之冠

此項牛奶含奶精最多

Milk

鳥標牛乳發售 ○啟者茲本公司所專沽之鳥標牛乳其製造甚精功力甚大乃係頂上之貨所有別家之牛乳無能與匹此標之牛乳收儲雖久質地依舊堅凝并不變壞確與他家不同諸君光顧請認明此鳥標號頭 玉臨採購可也此佈  
英大一千九百零七年十月廿二號

利直喃有限公司啟

RILEY HARGREAVES & CO., LTD.

Mechanical Electrical & Civils Engineers & Shipbuilders.

Singapore and Ipoh.

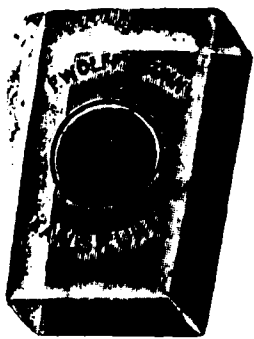
禮里夏吃力有限公司告白

啟者本公司現有 造船師 電機師 機器師 巧手修船工匠以待 諸君垂青光顧本公司之工廠在於釐峇峇釐律土庫則在於嗎直里律 諸君有欲詳詢以上各事者即行詳答特此 佈聞  
光緒三十三年七月初八日  
星嘉坡 禮里夏吃力有限公司謹啟  
意坡

BEHN MEYER & Co., Ltd. Singapore.

Sole Agents

FOR MESSRS. F. WOLFF & SOHN---KARLSRUHE.

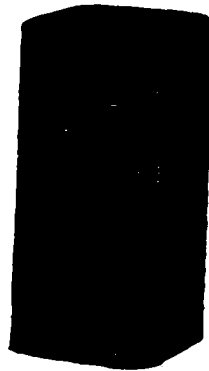


白告司公限有也馬明

啟者特字通知茲將德國之加

呂士呂地方之爾夫烏呂及宜

公司所造各種香水開列



士丹宜香水乃是上品香水

其味與本坡所製士丹宜物

料相同而士丹宜共有二三

欸一乃士丹宜香水一乃士

丹宜片一乃士丹宜雪文



尼威亞拿香水乃是  
上品及甚屬奇味之  
香水此香水在于各  
埠人均稱為上品之  
物



山打尼兒尼香水乃是  
本公司所製其味真屬  
上品奇香

以上各種香水分裝大樽小樽多欸在于本坡各店均有

發售 諸君採購幸勿誤購偽票為要此佈

大英一千九百零八年正月十三號

新嘉坡代理人明嗎也有限公司謹啟 亥



# 叻報附張



大清光緒三十四年

二月初十日禮拜四

隨報派送不取分文

續江督端等奏詳籌官民禁烟及碍難變辦公債舉措

前於三月間奉軍機大臣抄寄都察院代遞候選道許廷奏請嚴飭各省實行禁烟並准籌辦公債以免稅釐短絀一摺奉 上諭飭令臣端方等前撫臣陳夔龍妥議具奏當查原奏內稱某省本年短收洋土藥稅釐若干即由某省咨商度支部准借公債票若干其如何定期還本付息均歸各該省自認如此則幣入不至有虧而禁烟仁政毫無窒碍等語數月以來臣端方迭與升任撫臣陳夔龍及臣啟泰先後督同各司道往返籌商此舉洵為目前籌款至善之策如能一律實行則各省洋土藥稅釐短收之數得此抵補財力即可以稍紓即非有許廷之奏臣等亦未嘗不計議及此惟查籌辦公債必先以取信於民為宗旨尤須籌有的款酌定期限期備付本息並准交納本省官款關稅各項庶足以規久遠而直隸督臣袁世凱試辦直省公債票辦法即係照此辦理完竣定歸還公債公息之款藩運兩庫及承平七屬鹽利銀元局餘利每年共銀一百二十萬兩專備還債之需並奏奉 諭旨作為永遠定案自成立後總督及藩運兩司無論現任接任各員一體認真經理實力奉行故集極為踴躍現甯蘇兩屬司道局各庫裕藏異常支絀平時入不敷出把注已萬分為難實餘款可以騰挪為備還此項公債本息之用若未經籌備的款即行舉辦民則必多觀望無非徒託空言即使多方勸募集有成數而將來付息歸本各款無從籌還必致失信於民既屬大乖政體迨至還款無著民則必以所得債票為虛數交納本省官款關稅各項於歲入公幣反致受其影響此通盤籌畫自未敢遽議舉惟禁烟一事係拯民陷溺之要政斷不容以洋土洋藥兩項稅釐短收稍存顧惜現在扼要之法祇有將官膏專賣一事切實辦成庶幾寓禁於徵以及稽吞吸烟人數暨考核洋藥銷數數始均能確有把握甯屬前已設有官膏專賣局倘未就緒電飭暫行停辦蘇屬官膏加價本係招商承辦因甯屬官膏甫設即停各商遂多觀望均未能辦有端緒現經度支部派員分赴各省調查洋藥進口及土藥產銷數目再行酌核議章開辦官膏自應聽候部臣查明核辦至減補營

果地私亦關緊要蘇省種烟地畝以徐海為最多此外各屬向不特種營業即開有一二數亦無幾已勒限嚴飭各地方官迅將所轄境內種烟地畝查明實數造冊呈報一俟報齊即行彙案送部查核以憑遵照定章按年遞減清查鴉片流入中國已百餘年創鉅痛深萬不可不杜期滿後 朝廷洞鑒衰弱之原勸限嚴禁為民除害風聲所布民氣為之一新現除服官人員均應遵奉此次 欽限實力戒斷不准稍涉怠忽外臣等體察情形即分居齊民荷屬稍明事理有志上進者亦無不力法得染近一年中民間之習奮興起認真戒除者頗亦居其多數但能上下一心堅忍相持烟害廓清之期當不難計日以待也所有詳籌官民禁烟分別遵章實行及碍難變辦公債票各緣由除分咨各部查照外謹合詞恭摺具陳伏乞 皇太后 皇上聖鑒 奏光緒三十四年正月初九日奉 硃批知道了欽此

## 叢談

**鬼混** ○甲午年余從先君子椰岸公遊學東嶺有張某者溪邊脩路數武間得該二具因合葬之日暮歸家有鬼附其女曰我寡婦也獨居百餘年矣汝緣脩路遠我我不敢怨奈何令男子與我同室欲敗我節操不急移爾吾不宥汝女也張懼如命其子忽發狂曰我歸居既久甚鄰婦賢求偶不得前蒙撮合方深銘佩今又拆散何令人不堪也必殺汝子張以情告願焚帛作聘資令別娶鬼不許張不得已許復為移合鬼始去方欲舉事女鬼又至附其女責數如前張無如何一子一女竟成兩婦或曰脩路以便行人也而反以禍子女甚哉方便之難行也椰岸公曰此非強行方便之過實張不善處置之過也使前不將二骸合葬雖脩路安得有此禍哉陸象先曰天下本無事庸人自擾之其張之謂矣 子瓊

**諧談**

**紫陽受毆** ○某生嗜飲毆帳於富室某乙家乙故慳吝久以

年班葡慶戰共費二百五十兆員一千八百五十四年至五十六年英法俄交兵共費一千五百廿五兆員合而觀之遷延數百年殺人固衆耗  
款亦多吾意繼指未終當有爲之目林神驚感然思所以實行其弭兵之良法者庸詎知勇躍用兵之事即發自首倡此會之俄皇西卑利  
之車路既成可殺克之雄師東費使我二千載屏藩之高麗我三百年發祥之盛京外仁義而內兇殘弭於何有日本羽毛將滿智齒驚寒急  
起拒之致釀近年之戰是役也暴百萬大軍於原野血戰經年其間殘生耗費財創鉅痛深尤爲二十世紀十六大戰中之最爲慘烈者嗚呼  
噫嘻民丁此厄能勿悲哉自時厥後各國君若相制相衡情勢雖多訂良規漸平兵禍自茲以往民可聊生矣又孰知限制軍事之一端終未能盡  
如倡議者之素願推原厥故實由會中數國雄心方熾兼慎猜忌而然弭於何有哉以鄙意論之欲於無可如何之中而籌萬一可行之法厥有  
兩術一曰主戰之臣工臨前敵一曰交戰之國說遍國中一以使好大喜功之輩亦須犯鋒鏑霜露與士卒同甘苦勿令徒享坐守之逸而不  
諳起行之勞則殘民以逞之舌鋒將自戢一使好勇鬪鬪之民咸得目睹殺人盈野積屍爲阜之情形與涉水登山宿露餐風之艱苦則軍國  
民之觀念或可消否則殺機日啟凶器日精國帑日糜民命日賤重循覆轍尙待蒼生嗟嗟乎手無斧柯狂瀾孰挽醉中之語醒後成空亦惟有  
勉與麴秀才訂列頸交斯已耳漫漫長夜予欲無言

中日軍火交涉電音 ○初七日英京勞打發來電音云勞打電局得接北京通信員來電云達士輪船之交涉中國依然堅執前見若  
非全局查明不能妥結而且中國政府將意見提出聲稱當將夾在該輪船內之軍火寄回日本及將該輪之憑照吊回復求日廷承認從此  
日本軍火生涯宜有限制云云日廷告知此意甚善容再思之云 初八日英京勞打發來電音云英京日日電報特爲著論力助日本所爭達  
士輪交涉之事云

英德疑團將釋電音 ○初七日英京勞打發來電音云英京士丹達報得接德京通信員來電云英德兩國因爲德皇致函英國水提  
拿士謀之故經已互明心跡此事之結局必能彼此同心決定此乃偶然之事不應有損兩國親情云  
英國礦炸傷人電音 ○初八日英京勞打發來電音云附近嗎明威之威士德煤礦炸發傾陷工人甚多現在已有五百人前往救護  
礦中火燄依舊未熄英皇特由嗎力致電慰問乍聞斯耗悲悼殊深仲將始末情形詳報云  
俄國降將免死電音 ○初八日英京勞打發來電音云俄將士多氏因犯以地降日之罪經由俄京軍事裁判所奏准俄皇免其一死  
改判終身囚于炮台之內云

航海新談 ○初八日鴨加輪船經由香港抵叻載來搭客一千六百名○同日勝耶武釐輪船由海口到坡載來搭客九百三十人  
測量海界形勢繪圖貼說送部彙編巨冊以資考核  
必求會訊 ○張督派員與日領談判等情現復接外部來電以該軍火既屬廣和購運而非葡國國家購用之件其故倅九州洋時即  
爲徑行偷入之鐵証應即據情與日領理論迅速定期會訊明確分別辦理總之此事我有裁判之權無論如何均須說明擬辦云聞此電係因  
張督電外部謂日領不允會審請迅示辦法等情故有此覆電云

內政要電 ○資政院昨日昨密議擬專設商部另立農部調東撫吳廷斌爲農部右侍郎○政府議專設商部以振興商業○政府議  
飭各省速設鹽務研究所隨時詳報情形以憑核辦○鎮江商會以津浦鐵路改爲津浦有碍彼處商務電請郵部仍移歸鎮江辦理○桂撫張  
鳴岐巡駐龍州擬竭力擴張軍政特電致上海備購各種陸軍教科書寄回行營以資教育學兵之用

火車慘殺 ○客贖有某商人携現銀一千兩由濟南往青島購貨物初乘三等火車行至中途見有四人形跡可疑恐遺不測迫抵涸  
河店車站即更換二等車票該站執事人詢其既坐三等車何又欲換二等車票該商即道明原委而去乃不久果有四人亦赴車站換二等票  
站長大疑隨將前情發電通告前途各站並請沿途查詰及車抵青州府時站長留神查見二等車內果有四人下車而不見所謂某商者因將  
四人扣留赴車上查察毫無蹤跡旋於四人行行李內搜出現銀千兩及其商之屍身分取成塊散放在內又搜四人身畔尙有該商手足各一塊  
血跡模糊慘不忍觀當即派人押解赴省送交商埠巡警局轉解歷城縣收禁究辦

國文未表 ○福州學界沿習多以性理爲資料近經屢次 諭旨以經書爲首級及張兩皮相國倡立湖北存古學堂陳欽使奏請  
認真試驗國文後各省學堂將不敢以荒經史現福州特設一保粹學堂尊尚漢宋二學派其章程與存古相比例已經出示招考大約仲春前  
後可以開學矣

外交要電 ○騰緬路事英國欲視法國滇越鐵路利益滇督痛駭至與英總領事決裂現移交京師郵傳外務兩部協商對付○駐藏  
大臣張蔭棠電致政府稱與英國印度總督磋商西藏通商約章對於華茶輸入印度稅則則督堅持照光緒十九年所訂華茶人英稅章辦理  
○郵傳部與駐京日使會商擬將京奉鐵路與南滿新鐵路線貫接

啟者本行督辦歐洲馳名三品洋酒來叻發售  
此酒係白頭款式發售有年沽飲 諸君莫不  
稱其香爽奈近有無恥之徒假冒本庄三品酒  
款式以鯽魚目混珠情殊可恨嗣後 諸君欲

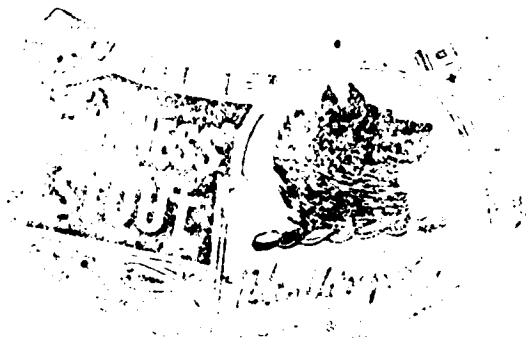
買大行白頭三品酒者請細認本號招牌之內  
有小紙句頭註明華字新嘉坡明嗎也公司  
者始真若無此字樣即屬偽冒請為細認特此  
佈告 大英一千九百零三年正月一號

明嗎也洋行謹啟

名鐵櫥發售

啟者人生之道所最要者則數惟薄其大則惟銀兩然必須有以再藏之  
此本行鐵櫥所以為 諸君之所共賞也啟者本行所沽之鐵櫥久已馳名  
方一帶而於叻坡則聲名尤著至本行沽賣此等鐵櫥已有三十年之久其  
為堅固保能避火且其鑰匙甚妙斷非盜賊等所能開計其櫥全身均用  
並無雜以木料且諸櫥自前  
至今均為一式堅固並無有  
優劣之分至於各櫥大小不  
一而價值則約一百元至四  
百元凡用之者可保其不礙  
焚燒即遇意外火災亦無所損壞是以本行之鐵櫥實為叻坡諸華商所喜購  
而本行每年所沽亦殊不鮮茲特為之錄佈倘 諸君有惠顧者祈即 玉臨  
購為盼 大英一千九百零三年正月一號  
光緒二十九年十一月廿二日

明嗎也洋行謹啟



啟者本行向由英國督辦各  
種美酒來叻發售久已遐邇  
馳名茲復由英新辦到頭兩  
士斗雲字號之狗頭票鳥密  
酒到叻應沽此酒香爽異常  
不惟飲之可口且能保養精  
神調和血氣常飲令人不生  
疾病誠酒中上品也 諸  
君光顧應細看以上所列之  
狗頭標庶不致誤且價甚相  
宜倘 諸君有欲沽飲者請  
至本行取用可也此佈  
大英一千九百零六年 月  
一號

明嗎也洋行謹啟

法國頂上蜂窠標萬蘭池酒發售

啟者茲本公司親由洋國督辦頂上好萬蘭池酒來叻發  
售其酒清香濃郁醇厚異常飲之誠可令人長血氣壯筋骨  
悅顏色妙美無窮今市上所有萬蘭池酒無有能出其右者

需補佐靈

中之妙品

也此酒向

准本公司一家沽出餘無別家出售 諸君光顧請認蜂  
窠標頭為記並細辨香味方不致誤價甚相宜倘有到份之  
購者祈早 移玉惠臨實是幸  
大英一千九百零六年正月一號

明嗎也洋行謹啟



啟者茲本行由歐洲辦到上等蜜酒來叻發售其酒甚佳茲將標頭  
印出 諸君光顧所為細認免致有誤近聞有無恥之徒假冒本行  
銷匙標蜜酒出沽希圖魚目混珠最堪痛恨今本行再行核定於酒  
樽木枳內加一鐵銷匙形以示分別倘 諸君有知何人假冒請到  
本行報明即酬花紅銀二百大元經官訊定即能給發斷不食言再  
此酒不能販往 加勝巴 二寶龍 四里末 望加錫 檳榔嶼  
日裡等處其餘他埠均能運往並此佈聞  
大英一千九百零三年正月一號  
大清光緒廿七年十一月廿二日

明嗎也洋行謹啟



# 電 車 票 冊 發 售 告 白

本公司所製之車票冊可以附搭本公司之電車現在麥堅西  
律本公司寫字樓發售每冊三十七頁每頁價值三占然而本公司  
每冊價值祇收一元以便各客附搭本公司之電車者可以省去十  
巴仙 諸君來購此冊者本公司祇收銀票及銀員不收小盾及銅  
錢此冊由購得之日起可以用至兩月為止客若登車祇將此冊示  
知收車票人便易車票更形簡便特此佈聞

大英一千九百零六年六月二十二號

正三換

巴刺刺刺刺子及根根發售 ○ 願者現有巴刺刺刺子三百萬粒此乃八九十及十五年之種子無論全數抑或零碎均可出沽然  
而現在可以定購此種子待至鳥凡月屋多末月利心未月方可收交 諸君欲知詳細者可往鳥節路潮人義塚對面門牌一百零六號寄上  
惹尼爾比里刺刺詢可也此佈  
西一千九百零七年七月廿二號  
惹尼爾比里刺刺謹啟

**囑根代望即有利銀行告白**  
○ 啟者  
本銀行創設有年茲將本行情形詳開如左  
本行所備本銀計共一百一十二萬五千磅即  
一千一百廿五萬元 已收本銀五十六萬二  
千五百磅即五百六十二萬五千元 各股份  
人未交之項亦有五十六萬二千五百磅即五  
百六十二萬五千元 盈餘積項及未分之息  
共銀十七萬磅即一百四十六萬二千元 本  
銀行總寫字樓在倫敦 凡諸仕商存寄本銀  
行之項其一年銀期者以四八仙息算 六個  
月限期者以三八仙息算 三個月限期者  
以三八仙算 來往短期數則以二八仙按日  
計算凡屬銀行應為之生理本銀行均可承造  
諸君光顧請移 玉惠臨面商便安  
大英一千九百零七年四月廿六號  
囑根代有利銀行駐叻總理人兒下士囑謹啟

**代理發售名烟告白**

啟者特字通知 諸君欲吸上等標頭  
之烟絲以及烟枝是必 玉臨本公司  
採購為是本公司代理發售英倫里華  
保谷士兄弟有限公司之烟枝最為上  
品何以眾人不察每購下等標頭須知  
下等標頭有傷人之喉舌奉告 諸君  
如欲採購上等標頭之烟絲以及烟枝  
則必求 卓禮里佛榜刺亞之烟絲  
京喇鬱之烟枝為妙本公司設在尼亞  
呂冥拿實得力門牌七號特此佈  
光緒三十三年八月十三日  
惹南里華及其子有限公司謹啟

**咁嗎施有連 保險有限公司告白**



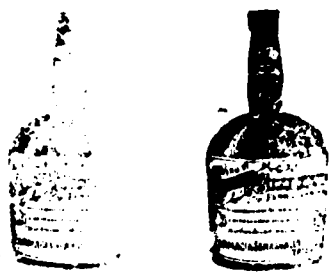
**專造所有火燭海面之保險並担保**  
事宜及外埠等處  
價極公平 倘需賠償銀項可在星嘉坡清償此  
佈 星嘉坡司理人級心總書記張仲賢

新嘉坡羅敏申律咁嗎施有連保險有限公司之圖

**本公司實貯存銀一百萬元**  
光緒三十三年三月十五日

**命懸鐵樹功補藥酒**

請認此標為記



啟者此藥酒由德國皇家大醫生專心博考知有金雞納樹皮自德國壽如松栢之年採其強兼配提神  
益氣靈芝釀造而成昔年曾經呈送美英法德俄國及天下諸大邦統計由各國皇家大醫士  
二百餘名考驗獎賜手書共三百餘緘純係補酒之冠此藥酒之功效能治男女氣弱血虧精神困倦筋骨痠痛  
思飲食不進或臨頭眼花心驚恍惚不寐或病後失調小便淋瀝如飯後更覺疲乏治諸症及婦  
科月經失調或臨頭眼花心驚恍惚不寐或病後失調小便淋瀝如飯後更覺疲乏治諸症及婦  
疾婦人飲之能溫和子宮養顏肥體永無疾病相侵本藥酒之功效能治男女氣弱血虧精神困倦筋骨痠痛  
水藥油藥酒丹膏丸散試驗而後君若病後失調小便淋瀝如飯後更覺疲乏治諸症及婦  
春回食者不過索回藥費概免謝儀倘蒙 惠顧祈到本藥房選沽自當格外從廉此佈

大英一千九百零四年十月廿九號

新嘉坡士卑德國神農大藥房謹啟



大 放 光 明

Y. OKAZAKI & CO.

JAPANESE  
FIREWORKS



啟者敝號向在日本巧製頂上博夜各種馳名火有年素蒙諸紳商稱賞今特聘上手師製造師製成各式最新式火運來此準其長至六寸止倘蒙長大可預定約二閱

McKENZIE'S  
Indigestion Mixture.

麥千西專治

食不消化藥水 若有此症 服之立驗已有多人見效每樽八角半 本公司坐落禧佛不厘

士門牌四十號又設分局于掃勿里芝律門牌八

十三號特此佈 聞

英一千九百零七年正月十八號 七念七

新嘉坡藥房有限公司謹啟

月可完備當從廉士商賜顧者祈向大坡牛車水馬打厝邊做號購定 光緒三十三年十二月十二日 門牌一百三十六號同輪號啟

麥嘉里士打公司告白 ○啟者花西呂罐頭牛乳乃係上等之物及其價甚廉此牛乳人人皆知乃以胡蝶為標分為三款青標標乃係正牛乳其實不稠及無甜味然而全屬真正乳酪白標標者亦無甜味純屬牛乳及其實不稠皆係乳酪 宜記時表之名利



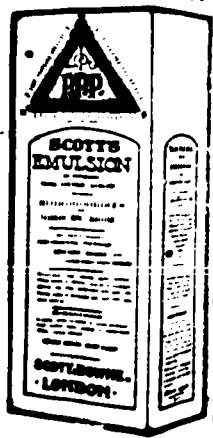
紅標標者其質稠濃而有甜味乃用上好蔗糖和勻致保此乃上等牛乳花西呂有限公司懸賞金時表對換一定多數包確之紙在于乳酪及牛乳并須書明送交本公司收入此佈 英一千九百零七年十一月廿五號

麥嘉里士打公司謹啟白

# SCOTT'S EMULSION

## 肺部炎

一千九百零七年三月十一號  
 多吉街六十號門牌付來証書云子患肺炎病在牀足有三月凡人皆稱難或復元仍必內傷他身上大肉盡落骨骸現焉後醫生教食司各脫滋補乳白鯊魚肝油未食完一罇其胃大開全體盡愈  
 今日他已全愈勝常康健他喜食此油復元斯速獨該此油之奇功以後遇病無不决取  
 布力忌書



### 何以得治緣由

布力忌現無內傷其實因司各脫所用之鰵科田鯊魚肝油至貴而至好者有此靈效可以補療其肺傷生肉其全體則家魚油斷不有此奇驗因非用至純至猛之油且非用司各脫精巧法製造而致完全消化包上有漁人負魚之貨可保不是確巧而實能療病也

### 恒山亭董事告白

啟者特字通佈公眾知悉恒山亭紅旗界內各塚中立有碑石者經以將其碑石以及骸骨載往新恒山亭安存一岸之中凡屬骸骨之子孫親友有欲領回安葬者由今日起限六個月為止前來叻報館向董事議兆熊面商便得如已過期則骸骨由各董事代為埋葬特此佈聞  
 光緒三十三年八月十七日  
 恒山亭董事謹白

月信之一宗也每當月經將來之時或既來之際多有腹痛之患或來竟一日而中止及既行之候色淡不紅或稀少之病此皆體氣弱氣血不足而然也全體子素常皆好或因洗水受寒餓饑失食及因賭博熬夜者亦未嘗不有是病故凡婦女當經將來之時須格外小心培養身體以防之然既患之則宜購以治之其最好之藥莫如盧詩如所製止痛虎骨膏其用法詳載單上若用此膏以擦臍上及兩足處使血脈流通不須半日月信自行其痛自止誠可謂婦科第一無價之寶丹也不論居家往外務須常帶此膏以防臨時要需以免臨渴掘井也○虎骨膏專治頭痛腰痛此膏用之舒筋止痛最為效驗如患頭痛腰痛世上更無好藥也凡偏風手足彎曲脚氣足軟宜常擦患處效如神速請試便知其妙每大樽定價一員每打十員小樽五角每打五員代售處新嘉坡戲園街柯盧生牙科醫生丹戎巴葛寶源堂門牌八十五號江石仔芝春堂大藥油 賭間口寶源堂中國大藥房門牌六號 又壽而康中國大藥房小坡電車路孟嘉大藥房 吡叻怡保英大藥房 太平大藥房 考授國煉藥化學執照福建盧詩如謹啟



### 去風虎骨膏

盧詩如謹製  
 大藥房 太平大藥房 吡叻怡保英大藥房 考授國煉藥化學執照福建盧詩如謹啟

### 留聲機器盤曲將到告白

啟者本公司新辦留聲機器之曲盤乃著名奧年雙面新式之盤將近寄到所購各曲係在爪亞等處及本坡所歌者此等曲盤乃係上等名師製造向未辦到東方所藏 巫來由 華人 亞納人之歌曲共有二千餘齣 因打尼順拿多 爾美順公司已與本處著名歌者立約本公司甚欲以此曲 盤活與 諸君此等曲盤精妙異常迥非他家可及也特此 預聞

大英一千九百零七年十月廿六號

代理人新嘉坡土庫街門牌三號禮威威文奴氏謹啟

正金鐘標萬蘭池酒發售

專治痢症瀉症藥水發售 ○

勿刺溫所製良方專治痢症及瀉症之 鐵

藥水此藥水在于本坡之新嘉坡藥房 櫥

及里峇峇里律几刺士尼呂之末士勿 發

刺溫藥房發售此佈 售

英一千九百零七年十月廿一號

啟者本公司所督辦正金花鐘標萬蘭池酒公  
均真用之現已議定與本坡酒公司包辦以應各沽凡  
有欲零沽者請至酒公司沽買便得如買成起以便配往外處者仍

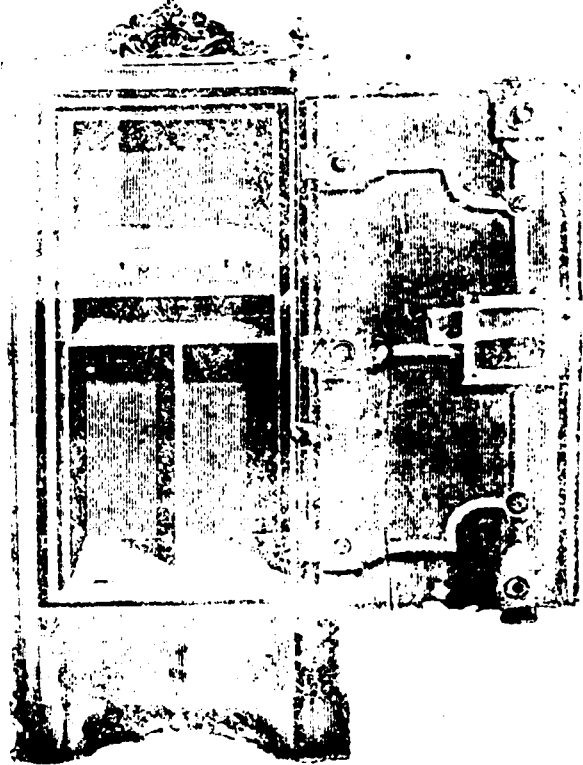


可至本行 沽買至此 酒製之 法精妙異 常酒味甚 清以之熱 醇皆者為 上等之料 保無偽充 之弊此酒 若在坡 沽飲甚屬 合宜且價 亦甚廉 諸翁沽用 須為留心 辦明以 魚味之

新嘉坡 利直喃 有限公司 代理 紅首冠仔標萬蘭池酒發售

現在市上假冒者甚多以上所有各藥如無本行利直喃公司華字  
大英一千九百零六年正月十三號

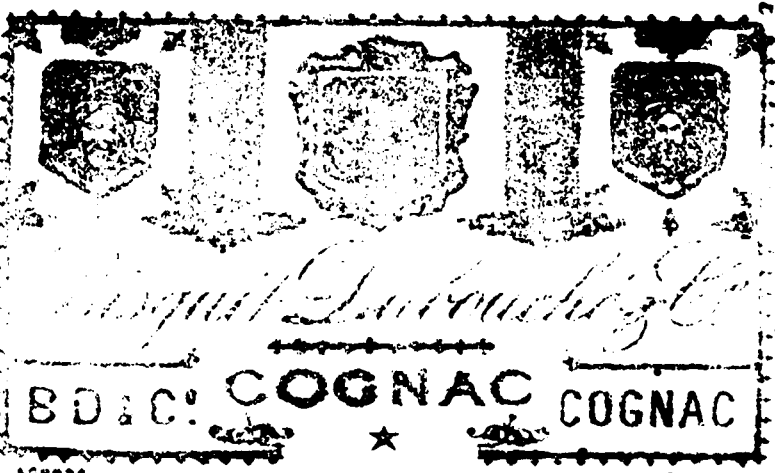
利直喃有限公司謹啟



啟者本行所售之鐵櫥在坡已久馳名素久諸君購用  
莫不稱其妙計此櫥之  
小共五種而價相宜此  
乃歐洲著名工師所製  
美善本坡所生四華商  
以及本行所沽買均係  
向本行所沽買均係上等  
因本行所沽買均係上等  
料製成固無能壯觀物  
並且異常堅固無論火  
劫均可無虞倘君有欲  
為甚倘君有欲購此  
以收藏重寶者可至本  
沽是幸此佈  
大英一千九百零六年正月  
十三號

利直喃有限公司謹啟

紅首冠仔標萬蘭池酒發售



啟者本公司所製之紅首冠仔標萬蘭池酒馳名已久乃係歐  
洲著名之製自一千八百一十九年相傳至今已閱八十年之

久而其酒有收 存數十年者 出而沽賣全 其熱氣已全 消所以均深 沽飲者均深 譽現各國人 帶各人因無 不飲此酒之 其氣味清香 勝於他酒故 是以此酒特 自此酒到坡 後凡沽飲者 不稱其美且 此酒與本坡 氣味甚屬合 辨認紅頭細 以所列各標 頭上所列各 乙拿模為公 免為魚目之 混

利直喃有限公司謹啟