

甚珍惜之子歲餘甲時抱置烟牀上與之嘻笑一日方與兒戲忽聞門外喊聲果聲遺兒於牀遽出呼購時烟局上置洋烟一盒約三四錢忘加蓋蓋有頃氏出見兒手執烟盒唇外烟膏淋漓汚及衣席啟口作欲哭狀氏細視之則口內皆烟膏也大驚意甲遠出適適不知所措姑以茶與之兒見茶吸而下咽膏亦冲下甲歸見狀問故氏具告之甲頓足太息急多方施救而方藥不靈未幾竟奄然斃命甲怨其妻曰兒之命實汝殺之也想其情形小兒得物必納於口當其置盒入口時膏滴於口必見苦而不肯下咽汝以茶飲之是令其下咽也是兒之死實汝攻之也妻亦哭而罵曰汝置兒牀上而不顧是誰之過與夫婦反唇相稽以致一時反睦甲遂以此絕嗣云 狷

魏家仁 製創 肉補 選少 丸

大凡補丸燥烈居多本堂特研新法採鳥獸之肉汁以補人之精血復佐以君臣妙藥運行于氣血之中所以滋養得宜功效倍著服之能使容顏光澤氣足神完真延年種子之金丹功難盡述也講求衛生者請嘗試之 每盒四九實價銀壹圓
專寄星嘉坡中街萬山號 老爺宮街同安堂
萬山棧總發售
光緒三十四年元月十七日 粵東添壽堂謹啟

留聲機器曲盤將到告白

啟者本公司新辦留聲機器之曲盤乃著名奧年雙面新式之盤將近寄到所藏各曲係在爪亞等處及本坡所歌者此等曲盤乃係上等名師製造向未辦到東方所藏 巫來油 華人 亞納人之歌曲共有二千餘齣 因打尼順拿多 間美順公司已與本處著名歌者立約本公司甚欲以此曲盤沽與 諸君此等曲盤精妙異常迥非他家可及也特此 預聞

大英一千九百零七年十月廿六號

代理人新嘉坡士庫街門牌三號禮威威文奴氏謹啟

MO KENZIE'S Indigestion Mixture.

麥千西專治 食不消化藥水 若有此症 服之立驗已有多人見效每樽八角半 本公司坐落禮佛不里士門牌四十號又設分局于掃勿里芝律門牌八十三號特此佈 聞
英一千九百零七年正月十八號 七念七 新嘉坡藥房有限公司謹啟

婦科無價之寶丹 ○婦女之常病多矣屢矣其最者不外月信之一宗也每當月經將來之時或既來之際多有腹痛之患或來竟一日而中止及既行之候色淡不紅或稀少之病此皆體氣懦弱血不足而然也至體子素常皆好或因洗水受寒餓饑失食及因賭博



去風虎骨膏 熬夜者亦未嘗不有是病故凡婦女當經將來之時須格外小心培養身體以防之然既患之則宜購此膏以治之其最好之藥莫如盧詩如所製止痛虎骨膏 其用法詳載單上 若用此膏以擦臍上及兩足處使血脈流通不須半日月信自行其痛自止誠可謂婦科第一無價之寶丹也 不論居家往外務須常帶此膏以防不時要需以免臨渴掘井也 ○虎骨膏專治頭痛腰痛 此膏用之舒筋止痛最為效驗如患頭痛腰痛世上更無好藥也 凡偏風手足麻痺脚氣足軟宜常擦患處效如神速請試便知其妙 每大樽定價一員 每打十員 小樽五角 每打五員 代售處新嘉坡戲園街何盧生牙科醫生 丹戎巴葛寶源堂門牌八十五號 江石仔芝春堂大藥舖 購開口寶源堂中國大藥房門牌六號 又壽而康中國大藥房 小坡電車路孟嘉大藥房 吡叻怡保英大藥房 又利濟大藥房 太平大藥房 英一千九百零七年十月廿九號 考授英國藥化學執照福建盧詩如謹啟

輪船啟行告白 ○啟者萬承成輪船定于每逢拜六早出本坡展輪前往巨港 諸君有欲寄貨抑購船單者請到本土庫相商可也此佈 大英一千九百零七年十月廿三號 禮佛基門牌十一號兒哥羅不里謹啟

酒池蘭萬標車風正
WINDMILL BRANDY.



有發售
光緒三十三年三月十一日
此酒每樽價銀一元各處酒店均
錦興公司謹啟

入樽者乃本公司通佈諸君知悉此標萬蘭池酒係在法國釀成以及

酒池蘭萬國法正
配為標狗雙

悅喜然必試嘗輕一許推所醫名由係酒池蘭萬標此



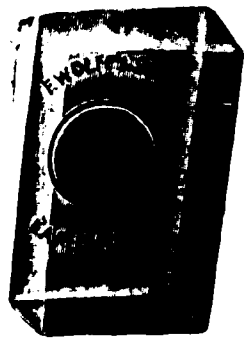
雙
狗
標
為
記

雙
狗
標
為
記

成製子提普用全酒池蘭萬標此保可
為因原最值其上市于在半角二元一銀價樽每
試一人衆供以流鋪坡在酒之標此將欲司公本

下列名店之酒此賣沽將茲

- | | | | | | | | | | |
|-------------|-------------|-------------|-------------|-------------|-------------|-------------|-------------|-------------|-------------|
| 錦
興
號 | 恒
興
號 | 錦
昌
號 | 和
昌
號 | 廣
裕
隆 | 清
公
司 | 振
源
興 | 榮
德
和 | 泰
昌
號 | 成
發
號 |
|-------------|-------------|-------------|-------------|-------------|-------------|-------------|-------------|-------------|-------------|



BEHN MEYER & Co., Ltd. Singapore.

Sole Agents

FOR MESSRS. F. WOLFF & SOHN---KARLSRUHE.

明馬也有限公司告白

啟者特字通知茲將德國之加

呂士呂地方之爾夫烏尼及宜

公司所造各種香水開列



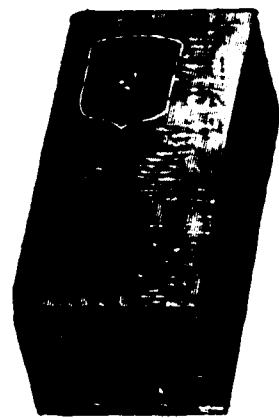
士丹宜香水乃是上品香水

其味與本坡所製士丹宜物

料相同而士丹宜共有二三

欸一乃士丹宜香水一乃士

丹宜片一乃士丹宜雪文



尼威亞拿香水乃是上品及甚屬奇味之香水此香水在于各埠人均稱為上品之物



山打尼兒尼香水乃是

本公司所製其味實屬

上品奇香

以上各種香水分裝大樽小樽多欸在于本坡各店均有

發售 諸君採購幸勿誤購偽藥為要此佈

大英一千九百零八年正月十三號

新加坡代理人明馬也有限公司謹啟 亥

中國官不能越界捕拿請速委商各國使臣如有華官緝獲匪黨各國不宜干預云云

曾匪情形 ○山東莒州匪徒肆擾事刻聞日照沂水等處匪黨亦同時並起勢甚猖獗沂水祥興號遭劫收賬被匪劫去銀五百餘兩號夥亦受鎗傷莒州房家嶺匪巢購存快鎗彈藥甚多是以有恃不恐且有江北匪黨與之聯合勢力益厚附近各商號皆於日未落時即行掩門人心頗為皇皇吳贊帥恐釀成鉅患已派遺兵隊迅往剿捕矣

廈門市况 ○廈門商界去歲閉倒多號均屬鉅款計錢莊票號倒閉者四號收盤者五號而新開錢莊則尚未之聞因之各項生理新正以來非常寂靜

重做游民 ○暗總差佛連去月帶三十一號一百五十六號暗差往牛車水碩莪巷門牌四十九號粵人譚文寓內搜獲刀六柄鐵二枝鐵線三條實銀十七紙遂將譚及其同籍同寓人陳招張惠梁耀黎禮等拘逮於案控其閒游無業且蓄作盜之具今日府訊判譚入獄二月又每署保一百元六個月不得犯案若無署保則監禁六月

又聞械鬥 ○昨夕十一點鐘牛車水萬勝街二十七號門牌福清人寓外有多人執棒毆鬥二百二十九號差及四差至執獲吳文利等三十人送案

深宵獄味 ○前報巫人巫下勿報其姪沙里文及爪亞人加文毀門入室竊去金器價值三百五十七元五角由差拘之逮案一節昨日府訊得實判每入獄一年

倒斃于途 ○昨夜七點鐘有一人行至長泰街口大馬路合益隆店外忽然仆地而死其人年約四十衣黑色衫褲狀似閩人已由差報案察驗矣

積犯入網 ○巫人烏嗎去月廿六夜二點鐘在甘公麻六甲烏嗎律徒行一孟加里差見其形跡可疑執而細詰之烏嗎以差賢問大憲將差毆打差呼四百一十九號巫差助捕執之逮案昨日府訊查烏嗎犯案三十三次判入獄一年

嗎粉四結 ○九十號巡丁帶差往力申律九十七號門牌緝獲閩人陳葉為人插嗎粉有嗎粉二十四包及針藥水等拘控於案今日府訊判罰銀四百元不完改禁六個月○林榮美巷門牌十號閩人洪發等四人被差緝獲有嗎粉一百一十五包針二枝控其私插嗎粉於案今日府訊判入獄三月二名罰銀四百元不完改禁六月○五號巡丁前數日帶同三畫三號差往牛車水崎力申律二十三號門牌緝獲閩人陳命和周源二人有嗎粉七包拘控於案昨日府訊判陳命入獄六個月又罰銀五百元不完改禁六月周則罰銀二百五十元不完改禁二月○閩人葉義王渣寓大門內刺華實得力嘗為人施插嗎粉被差緝獲搜出嗎粉一百一十三包及藥水與針等物拘控於案今日府訊判每入獄三月又罰銀二百元不完改禁二月

答客問總滙報事 ○昨有客問於崇文閣值理人曰總滙報初三日所載之文明妙想信乎其言其事得毋嘖嘖貴閣及貴幫學堂之辦法乎余曰昔因人重若夫子筆削春秋之例一字褒貶萬世攸關誠足畏也若口口報之記者特市井中一無賴筆傭耳其言何足重哉客曰貴閣所辦之事有說乎余曰有客坐我明告子本閣於初三日公祭會先師年例也先師為黃帝史臣有制字之功與淫祀者有別而我福道南學堂崇正學堂各校長教員徇做同人之請躬率學生三百多人於是午詣閣行禮唱歌以存紀念使後生小子知制字之功為不可忘與學之志自不容已其崇拜也追報已往之功不欲未來之福與外教之祈禱上帝禮佛誦經為禮禮禮計者用意相隔天淵揆之於義毫不為悖至旗幟有始制文字奕載謳歌字徽銜牌有會額先師字樣昇以香亭導以鼓樂本屬漢家遺俗用壯觀瞻使人聞其聲想見其人觸於目更感於心以木鐸之遺意為勸學之權宜於義無害於禮無乖其於轉移風氣勸勵通俗之深意當為明理諸君所共諒乃該報不明此理捏造浮言謂有肩輿而過者中坐二木偶云云可謂盲於目更盲於心無倫香亭中無此木偶即有此木偶政府既不懸為例禁尚不得而干預之舉控而懲罰之而謂出言無章屢遭政府重罰不知羞恥之口口報得干預之乎得無中生有而嘲誦之乎至云學生崇拜偶像等語意謂崇拜偶像便非開通之人其開通者必不崇拜偶像拾外教之唾餘作無理之議論試問該報記者之祖若父有崇拜偶像者乎又試問全球各國之驢馬牛羊雞豚狗彘之畜終其身不知偶像為何物并不知崇拜為何義得謂之開通乎得謂之人類乎又云信神權權數更屬不通之論何也神何足信信自人立神有何權權自人操我信先師有制字之功而尊之曰神我操有敬禮之權而事以神道意存紀念不計其地乎情而論我固不敢強人以必為人亦不能強我之不為彼存彼意我行我法不相妨也亦不必相非况道南崇正之學堂做同人立之道南崇正之校長教員做同人聘之道南崇正學堂之學生之崇拜先師也做同人躬行兩尊奉之誦讀而奏樂之有何碍於該報何該報之替說謬說竟敢公然刊佈不畏旁人齒冷也嗚呼維持風教端資共任仔肩學業日新薪愧未酬壯志所望世之大雅名儒時惠教言以匡本閣學堂之不逮是則做同人所馨香禱祝以求之者也客曰善哉吾子之替是也請記之故據錄如右兩刊之叻報之末

光緒三十四年二月初五日

崇文閣值理人稿

拆夥聲明 ○敬啟者新嘉坡十八間前三十九號門牌沈萬成公司生理原係沈成合創始陳錫合沈副合繼起輪流掌理各得股份在內蔡英立陳傳寶為帮理亦各得有花紅酬勞嗣因生理日隆先分創萬成源字號生理於龜茶並置有棧業向付顯合宏合二妹三人相繼經理亦各得有該號花紅繼分創萬成順字號生理於本坡另由萬成順分創老萬成舖紗布生理於網略再於網略分設萬成棧暨萬成昌火牌兩間本坡萬成順生理向以沈俊明合沈雲石相繼為司理沈子琴為帮理網略老萬成舖暨萬成棧萬成昌火牌向付沈善本陳順聲相繼為司理沈善治為帮理亦各得有各該號生理花紅迨近年另由萬成公司於坤甸分設老萬成號油車付賴喜國為司理附插有股份少許並有花紅酬勞歷來各相安無異茲因夥內繼起多人各思自立門戶特公請到公親 蔡子庸翁 謝玉崑翁 柯斗南翁 郭泰合翁 劉廷標翁 藍金昇翁 陳裕添翁 劉照青翁 劉隆鎮翁 等九位秉公將萬成公司暨分枝各號生理物業貨數全盤核算至丁未年底截止一律拆清公議叻沈萬成號通老萬成舖招牌歸與沈成合派下連記謙記叔配藩記四號收回另行經營叻萬成順字號招牌歸與陳錫合自己經營所有龜茶萬成源生理貨數並棧業暨網略萬成棧萬成昌火牌坤甸老萬成油車當公親面前憑圖拈受沈成合派下四號經拈得網略萬成棧火牌暨坤甸老萬成油車陳錫合拈得龜茶萬成源貨數棧業暨網略萬成昌火牌而網略老萬成舖字號以歸沈成合派下四號受去所存貨數家器沈成合派下四號與陳錫合兩份均分沈副合不曾拈圖所存本利經營公親面前如數領清而萬成公司尚有吊浮未收數項他日收起不拘多少悉照萬成公司股份均分與司理分枝各號得花紅人無涉顯合宏合二妹所得龜茶萬成源花紅餘利俊明合雲石子琴善本順聲善治等所得萬成順暨分枝各號花紅餘利賴喜國所得坤甸老萬成油車本利並花紅餘利各當公親面前如數領楚均將部內名號計銷並各簽名收訖存據自拆之後本坡沈萬成字號暨網略萬成舖紗布萬成棧火牌坤甸老萬成油車生理既歸沈成合派下四號自行經營與陳錫合沈副合無干本坡萬成順字號暨龜茶萬成源貨數棧業網略萬成昌火牌生理既歸陳錫合自行經營與沈成合派下四號暨沈副合無涉所有揭借借對等項各人自理司理帮理諸件所得花紅餘利既經領清任憑別謀事業不得藉詞生端特此佈聞以免後論

大清光緒三十四年二月初五日

大英一千九百零八年三月七號

得股人陳錫合
得股人沈成合 派下 叔記 達記 謙記 藩記全啟
退股人沈副合

抽股告白 ○啟者干那律街門牌第九零一號長春號枋柴并有中紅船生理陳清山記原有股份在內茲因陳清山記志圖別業安前公人葉鐘鍾猛二位老爺駕臨將長春號生理全盤乘公核算至丁未年底十二月截止陳清山記願將名下股份本利一齊抽出應得銀項即日當公親面前收楚從今以後長春號生理盈虧不干陳清山記之事而陳清山記日前有與外間來往揭借借對等情與長春號毫無干涉特此聲明免滋後論 光緒三十四年二月初四日 長春號謹啟

抽股聲明 ○啟者實龍岡律門牌一百一十號之店底家器酒牌乃係王禮實清琴合本同向唐主頂受改號恒發今因黃清琴將股抽退另招王雅承領從此生理盈虧均與黃清琴無涉而黃清琴與人交接亦與恒發號無干此佈 光緒戊申年二月初三日 王甫 王雅全啟

來函鳴謝 ○僕等日前經商石叻添設海口源豐字號開創有年毫無異故昨因有客負欠私逃迫在前年十一月間具情乞請前任領事移項請料領事旋省而陸幕顯倒是非膝與蔽致道憲飭縣將源豐號舖戶查封含冤莫白幸蒙坡中我瓊各號紳商等目擊其非憐憫發救聯具投請本坡 總商會列位會長大人代為伸雪叨荷 恩准申詳督憲明察秋毫在再職始得札道飭縣撤封給還於今雲開日見俾復經營然非 商實力維持何能伸此冤抑得分皂白感激莫名無以為報爰先奉函伏希錄登報端以鳴謝悃敬頌 升祺 瓊州海口源豐號司事陳如璠頓首 光緒戊申年二月初二日

大英欽命新嘉坡輔政使司 為曉諭事照得西一千九百零八年四月一號即華三月初一日以後由丹戎巴葛起至巴實班橫止之申路并無搭客火車往來而管車員役亦不收受寄交此路之貨物此路由是日封禁起直至下次曉諭乃已特示 大英一千九百零八年三月四號 小

醫師履任 ○柯世明醫生自丙午年廣善濟醫社考試蒙省港東華醫院老師選為第一名丁未即任該社醫席今春二月朔日調任同濟醫院晨早六點鐘起開診至十點鐘止下午二點鐘起開診至四點鐘止日間暇刻寓在本號謹此佈 聞 光緒三十四年二月初二日 邱益昌謹啟

售發酒池蘭萬標鐘金正

專治痲症瀉症藥水發售 ○

勿刺溫所製良方專治痲症及瀉症之

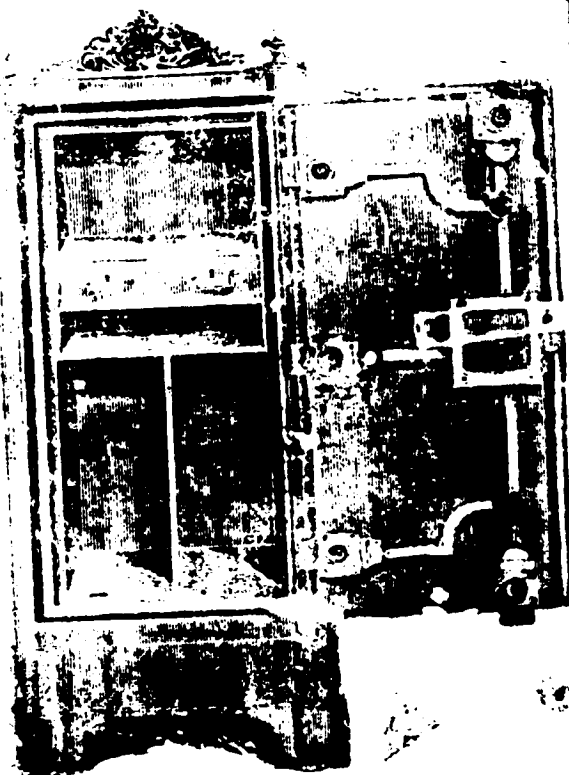
藥水此藥水在于本坡之新嘉坡藥房

及甲峇峇里律兀刺士尼呂之末士勿

刺溫藥房發售此佈

英一千九百零七年十月廿一號

售發櫥鐵

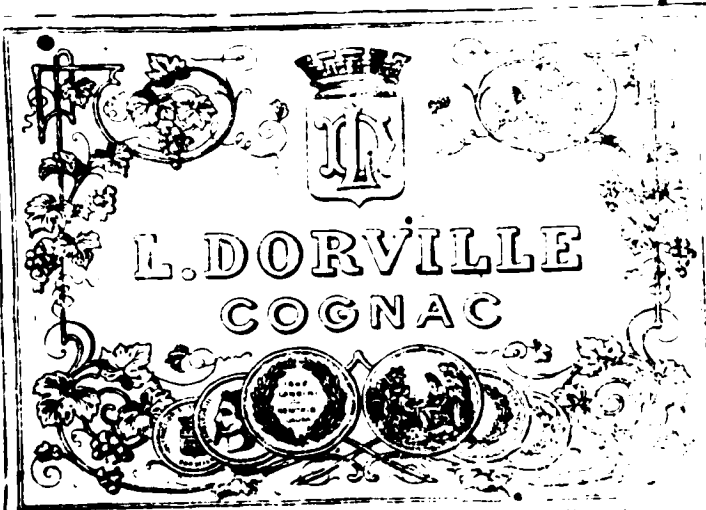


啟者本行所售之鐵櫥在坡已馳名其久諸君購用者不勝枚舉此櫥之大小不一而其價亦相宜極小者僅有五角而大者則有五百元之多乃歐洲著名工師所製其美善本坡所有西商人均以此櫥為貯蓄財物之所向本行沽買者均係上等之料且其造法堅固無能火燒盜劫均可無虞倘君有欲購者請至本行沽買可也此佈

大英一千九百零六年正月十三號

利直喃有限公司謹啟

啟者本公司所辦正命花鐘標萬蘭池酒久已馳名叻地諸華商均專用之現已議定與本坡酒公司包辦以應零沽凡往外處者仍有欲購者請至本行沽買便得如買或起以便配往外處者仍可至本行



酒製之此法精妙異常酒味甚清以之蒸餾皆者為上等之料保無偽充之弊此酒若在本坡沽飲甚屬合宜且價亦甚廉諸君沽用須為留心辨明以免魚珠之

新嘉坡利直喃有限公司專辦東坡頂上美酒發售
前係專辦東坡頂上美酒發售
明印標圖願光君諸庄原木東膠係前

售發酒池蘭萬標紅首紅

啟者本公司所製之紅首冠仔標萬蘭池酒馳名已久乃係歐洲名家所製自一千八百一十九年相傳至今已閱八十年之久



久而其酒有收存數十年者其出熱氣已全消所以氣味其熟者均深沽飲者均深譽現者均深不帶各國之酒其氣味清香遠其於他酒故也勝於他酒故也此酒來叻出特是以此酒來叻出後凡沽飲者無不稱讚其美且氣味甚屬合宜諸君沽用須為留心辨明以免魚珠之

利直喃有限公司謹啟

是切所盼 一千九百零六年二月十一號利直喃有限公司啟

現在市上假冒者甚多以上所有各票如無本行利直喃公司印字者即為假貨幸勿為之誤買本行有厚望焉

大英一千九百零六年正月十三號

勞 珍 末 實 麥 公 司 告 白



啟者牛頭標
之牌牛奶及
入糖牛奶并
生牛奶乃是
瑞國製練益
處良多此標
牛奶各處行
店均有發售
諸君有欲
採購請各認
明標頭是幸

啟者士商標牛奶在
罐中上有塞口之活機
以便開合不致洩氣其
買時不加糖味此票
牛奶均屬天下馳名歷
經多人以及醫士贊賞
均謂此標牛奶甚合家
常之用各處行店均有
發售 諸君有欲採購
者請各認明標頭是幸

啟者亞呂勿魯敏公司之
蘭池灣及六响鐘票之烏
酒均屬精工製練益人身體
功難盡述 諸君購飲便知
不謬此佈
實得力 巨港 孟加 勿
里洞 網略 等處代理人
新嘉坡勞珍末實麥公司啟

代 理 保 險 告 白

啟者特字通知本公司現在代理 一加勝巴 爪亞水火

保險公司 二代理德京 亞細保險公司 三威麥 哥

勞麥十保險公司 四呂禮 車禮勝嗎憐保險公司 五

代理佛冷勃 車陵勃嗎憐保險公司 倘諸君有欲向以

上各公司買保水險火險者本公司均可為之代理而本公

司所抽之費概與他家相同如有賠款不必函詢歐洲本公

司可以照辦此佈

英一千九百零六年七月三十一日

代理人勞珍末實麥公司謹啟

奧 國 正 旗 輪 船 公 司 各 輪 開 行 日 期 告 白

茲將本公司各輪往來各埠日期開列

由中國 日本之輪到叻

船名兒士馬 定于閏月廿六號到叻

船名兒爾夫花尼力定于裕來月八號到叻

船名尼般 定于裕來月三十號到叻

往中國 日本之輪船開行

船名奧士直里亞定于裕來十八號開行

船名毛勿 定于烏几月四號開行

以上各輪船各號客位寬廣清潔異常而且
船中備有醫士以防疾厄 諸君欲知寄貨
及購船單各事 玉臨本公司詢問便悉

英一千九百零六年八月二十一號

代理人新嘉坡勞珍末實麥公司謹啟

ROBINSON & Co. Singapore.

羅敏申公司告白

SOLE AGENT.

留聲機器



啟者特字通知坡中甚多留聲機器
然而祇得牙廉毛寬一種為最良是
以諸君必須採購此種為最宜此

種乃牙廉毛寬及打邑來打有限公司所製代售人乃本坡

羅敏申紅盾土庫坐落禮佛勃黎門牌二十六號所售華人

曲盤單面者每塊二元二角半雙面者二元半牙廉毛寬頂

上之針及牙廉毛寬所用各機器本公司常便候沽特此佈

聞

留聲機器



英一千九百零八年元月三號

羅敏申公司謹啟

法告各國增兵赴摩電音 ○初三日英京勞打發來電音云法廷備文寄交分駐各國之公使令其轉致各國告以法國再派新兵前往摩國之加沙勿龍加地方文中聲明法國不欲將暫行用兵于摩國之政策而變為嚴辦云

俄意奧同助築路電音 ○初三日英京勞打發來電音云德文致各國聲明俄子奧國及他處建築路之政策均表同情此等政策無異預籌扶助摩國人民使之平安無恙是以沙威亞國所請之事甚可聽從云云俄國又令駐土之公使力助欲由尼紐建築路以達鄂里亞德之事云 初三日英京勞打發來電音云意國外部大臣智多尼經已覆答德文所請建築摩國車路全數允許沙國所請之事并已電知駐土公使力助建築里亞德車路之謀而駐英意京之奧國公使亦已聲明與德斷不阻止此事云

千拿打將行慶典電音 ○初三日英京勞打發來電音云英皇太子定于西本年七月廿日代英皇前往千拿打國之貴麥摩慶祝開基二百年之大典屆時英國大西洋艦隊隨行并料美法兩國亦必各派艦隊前往云 按千拿打全境係于西歷一千四百九十七年開為西馬士典加勿君克得而見于歷史者係在一千五百三十四年其時歸法掌握而貴麥摩則由尼魯勃連君于一千六百零八年創立歷十五載乃建聖雷士炮台此台為法所守者一百五十載斯時美洲方有戰事及歐洲後因英法兩國欲執美洲之主權久戰未息迨至一千七百五十九年英國大將羽呂戰勝法國大將摩呂甘于兒勿刺威之草埔戰氣乃滅厥後乃開貴麥為各國通商口岸

十意煤工惡鬪電音 ○初一日英京勞打來電云亞細亞買拿省附近亞拿嗎沙之希勃里亞煤礦中近已有土意兩國工人惡鬪之禍云

英皇電賀功成電音 ○初一日英京勞打發來電音云英皇電賀總兵威呂各已破戰勝印度耶加佳西部落之功云

英相脈案電音 ○初二日英京勞打發來電音云英京醫生多嗎士嗎羅者名于英相機拿閣之脈案云相國係患熱弱鬱結之病云

出入口册 ○本坡國家册報開列西去年三州府出入口貨物所值之數比較前年盈縮若干照錄于左

一千九百零六年 一千九百零七年

叻入口 二三四七〇一七五〇元
叻入口 二三九七二三一六七元
叻入口 九〇七六一〇一三元
叻入口 九〇八四一九五七元
甲入口 四八八六九二七元
甲入口 四八六二九九七元
合計三三〇三四九七一〇元
合計三三五四二八一〇一元

一千九百零六年 一千九百零七年

叻出口 二〇二二一〇八四九元
叻出口 二〇一八二九五八五元
叻出口 八六九九六八九一元
叻出口 八八九六五六一八元
甲出口 四六三三三三三元
甲出口 四二五三二八九元
合計二九三三八四一五七七元
合計二九五〇八八四九二元

兩相比較西去年增減一二〇六九一五元

要電選錄 ○去月廿五日港報接北京訪員專電云袁世凱保舉楊士琦為福建船政大臣○又電云醇王與張之洞近日生出意見甚深因張之洞遇事固執○又電云慶王近語袁世凱謂調任陸軍部尚書 太后之意不屬必不可得○又電云聞政府擬再開議更改外官制事○同日下午兩點鐘接上海訪員專電云浙江瑞安縣令電稟浙撫謂溫州府外之海島有洋輪往該處樹旗○廿六日接北京訪員專電云粵督張人駿奏請裁撤雷州海防同知奉 旨允准○又電云日使照會外部請即將二辰九釋放賠償損失併懲辦寶璧輪管帶○又電云梁士詒有署外部參議之說○又電云口使照會外部言星口口口口口口口口不得犯例如違按法懲治○又電云江浙路借款合約除去派員查帳條法及用英總工程師各條將將結○又電云法使稱前越境代拿之匪現桂亂已靖應商議規條辦法○廿七日接北京訪員專電云李準兩次被參均交粵督查覆現經張人駿覆奏將原參各款洗刷無事○又電云前民政部左侍郎毓朗有入軍機之說○又電云袁樹勛權民政部侍郎係得奎俊之力○又電云外部請英使禁香港熱帶運入中國口岸現英使覆文謂須兩國會議辦法安訂章程俟中國實行然後頒行禁例○又電云陸軍部派高爾登帶領學生赴日本留學○又電云法使及其使均以滇督錫良辦理交涉每多反對要求外部請行撤換○又電云桂撫張鳴岐有調任湖南說

鈔票方域 ○政府電咨各省署謂度支部現已開辦銀行各省亦設立官錢局自應行使本國鈔票以期自顧利權交通普及其外國銀行鈔票祇能行使通商埠不得入內地

越界緝捕 ○政府接兩江總督端方密電一道關係有匪黨在租界之內不得越拿等情查前來凡有匪黨大半以租界為護符皆恃

叻報附張



大清光緒三十四年

二月初五日禮拜六

隨報派送不取分文

粵督桂撫奏籌辦廣西善後將員缺移駐摺

兩廣總督張人駿等跪 奏為籌辦善後請將廣西平樂府參議同知改為撫民同知移駐賀縣屬信都地方以資治理恭摺具陳仰祈 聖鑒事竊維廣西匪患之積積於吏治之疲玩亦積於邊地之險遠臣等檢閱上年防剿各營軍報及地方官稟游匪風熾情形大抵左右江蹂躪最甚平樂各府尚稱完善然搶劫鉅案或數人一起或數十人一起幾無日無之道路梗塞商旅裹足而其荒險臨脫向為匪窟尤以賀縣屬信都一帶地方為最現在匪患已平籌辦善後不可不亟圖整頓以為懲前毖後之計查信都古封陽縣地未初歸併賀縣後復設信都司巡檢分治其附近深冲地方跨廣西賀縣懷集及廣東開建三縣屬地面寬廣約一百餘里林深菁密人跡罕到實為盜藪前開股法招撫請之撫民屯兵防守領以都司一員謂之耕兵嗣都司裁撤將耕兵分隸三縣屬賀縣設廣立西立李樹三古三十六等營懷集設金鵝松栢等兩營洲建設黃沙白蓮大灣潭霜四營共得耕兵三百五十五名每名授田六畝及七畝不等每營各有哨長隊官田統以總迄今日久名存實亡撫民口肅洞容兵田亦皆轉典賣其地既深且險又分隸三屬事權不專政教有時而窮不逞之徒遂誘會冲內耕兵撫民藉為淵藪入則深藏出則劫掠三縣鄰界地方受其擾害迄無虛日上年迭飭署平樂府知府王人文督兵剿辦並親入深冲整頓耕兵頗為得手然僅在賀縣一隅兵來匪散兵去匪聚終屬無濟於事勢非劃出深冲擇地設官凡三縣耕兵屢在冲內者統歸節制整頓不足以謀久安而資控取目下庫帑支絀若增一官則各款全須另籌惟有變通移改庶可兩得裨益查廣西平樂府同知分防參鎮係內地履歷選缺專管鎮捕事務清簡擬請即將該同知移駐信都附近之舖門墟地方適當冲口以扼形勢惟此次改設係為鎮撫深冲整頓耕兵保險安民起見非予地方之責仍恐有名無實擬請即改為信都廳撫民同知並經飭據廣東肇慶廣西平樂梧州各府會督所屬勸明勸辦界即以舖門為中心點由舖門東至懷集縣屬之標栢口龍光祠凡九十五里南至

開建交界之芙蓉墟凡二十里西至賀縣屬之以勒竹坪分界均凡五十五里北至賀縣之大蒼嶺凡八十里東北至懷集屬之生欄界凡一百三十里東南至開建縣屬之獨柱山凡十五里西南至蒼梧交界之團山凡三十里西北至賀縣屬之竹英頂凡八十五里四至八方除原界外餘皆以各山嶺之頂分水為界鳥道東西兩線六十里南北線七十六里八至屬環有山現所千九百四十七方里有奇至沿界之處萬山叢疊山外計面積三兩界址均以各營耕兵住處所據連山頭及聚據深冲山頭為界各山向深冲一面歸該廳管轄向外一面及向有重疊之山仍屬各該縣舊治以清界限 未完

交涉

定海已無洋輪遊弋 ○永靖兵輪郭官駕前奉定海鎮總兵札飭赴南北洋查巡茲已事畢回甬順抄稟復總戎略謂九月初六日有外國白色兵輪停泊數日在山上插二白二黑旗一面何國船隻來作何事未悉其詳現在速設巡邏實已無外人踪跡等情現吳總戎已據情電覆撫院矣

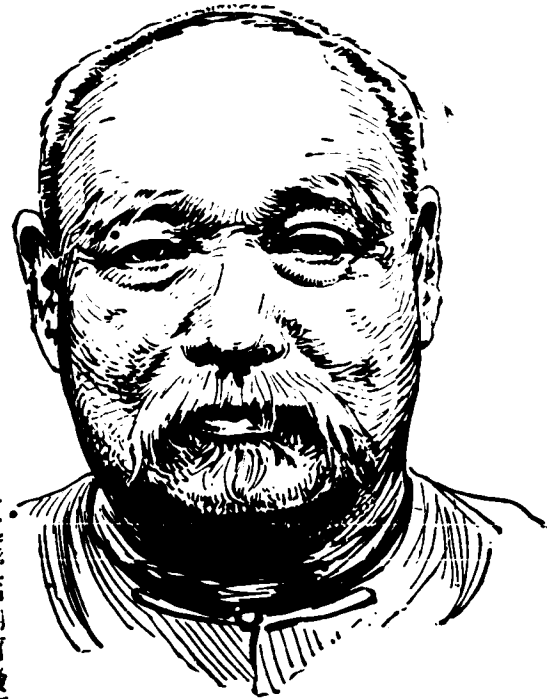
大連日人抗議稅關 ○字林報載初六日東京電云大連日本居人因南滿北滿兩稅關辦理不一由眾公舉代表回赴東京抗議該代表現已抵東并求將已繳稅項給回聞該款約共有日洋二十萬元

雜俎

詳報華人游歷法比數目 ○中國未改新政其自備資斧往歐洲各國游歷者一切政教者殊形稀少近則民智日開親赴歐美各洲游歷考察者漸已絡繹不絕日前駐法比使已將近年來華人前往巴黎一帶游歷數目詳報到粵畧謂查三十年以前華人到法京各處游歷者人數甚少每歲多或十數人少亦數人又由歐洲各地轉行前來者半由中國各埠附輪前來者半至三十一年華人到法游歷

長春不老

廣州駐防步軍協領孔爾符年逾古稀而謙恭下士日昨本局代表人遺府來請醫蒙不棄得瞻丰采寒暄之下孔公談及本藥局之章廉士大醫生紅色補丸照其見聞所及實係滋補之奇劑不論老少男女均皆合用而於老年人為尤宜等語本代表人復將其如何奏効之處以相告○孔公欣然又曰此藥甚好本協領極真將此丸功用明白廣傳使中國各地皆知俾有病者共受其益而無疾者亦同登壽域也予老矣雙目不明雙耳重聽筋力就衰且因去年雙足受傷致致龍痛特甚食量日減夜不成寐大便閉結屢延醫治而百藥罔効因見徒勞無益是以盡停醫藥適有友人勸我吞服章廉士大醫生紅色補丸余從其言服後則見雙目漸明兩耳漸聰胃口日增夜夢安寧足痛驟減大便調勻而精神不異少時矣此丸之有造於予者豈淺鮮哉欣感之餘難安緘默用特表而出之以冀盡人皆知其妙○此孔公之言也夫此丸之所以能益老人者皆因其調榮養術之功迥異尋常也榮術充足如萬物逢春發榮滋長勃然而興矣是以此丸於老少男婦均皆合服能清血復能補血去疾病壯筋骨屢試驗驗立愈諸般 氣虛血弱 筋力不足 未老先衰 食積不化 肝經不和 頭痛風濕 脚氣衝心 半身不遂 瘡疥癩疽 山林瘴氣 大凡發熱下痢感胃之後須調補者均宜 婦女經來各志 男子操勞過度 酒色傷身 每樽



廣州駐防步軍協領孔爾符印像

身并感受烟瘴者尤為奏効神速 各處藥店均有發售或直向石叻海邊第一度吊橋脚 章廉士大醫生總藥局探買亦可 每樽價銀一元二角半 每六樽價銀七大元 不論遠近郵費均免

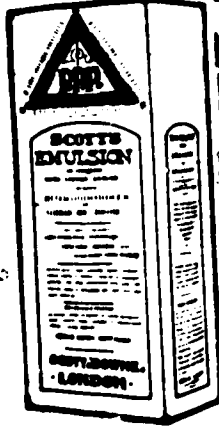
一號起凡投保燕梳貨物值銀一千元以下者該憑單例加給十丹銀一角正兩逾一千元以上者加給十丹銀二角五分占該所給十丹費用均歸投保貨主支理用特佈告希祈鑒諒焉 光緒三十四年元月初九日 石叻源安公司 普安公司 源盛公司全啟

恒山亭董事告白

SCOTT'S EMULSION

肺部發炎

一千九百零六年三月十一號些非路多吉街六十三號門牌付來証書吾子患肺炎病在牀足有三月凡人皆稱難或復元仍必內傷他身上大肉盡落骨骸現焉後醫生教食司各脫滋補乳白鰵魚肝油未食完一罇其胃大開全體盡愈今日他已全愈勝常康健他喜食此油復元斯速獨諉此油之奇功以後遇病無不決取 布力忌書



何以得治緣由

布力忌現無內傷其實因司各脫所用之羅科田鰵魚肝油至貴而至好者有此靈效可以補療其肺傷生肉其全體則家魚油斷不有此奇驗因非用至純至猛之油且非用司各脫精巧法製造而致完全消化包上有漁人負魚之貨可保不是碰巧而實能療病也



敢者特字通佈公眾知悉恒山亭紅照界內各塚中立有碑石者經以將其碑石以及骸骨搬往新恒山亭安存一屋之中凡屬該骸骨之子孫親友有欲領回安葬者由今日起限六個月為止前來叻報館向董事詳兆熊面商便得如已過期則該骨由各董事代為埋葬特此佈聞 光緒三十三年八月十七日 恒山亭眾董事謹白

Katz Brothers, Limited.

葛士兄弟有限公司告白

啓者本公司代理司柔士烏里士哥羅及兄弟
有限公司所造地壁及屋上之磚中有磨花
之磚

畫格之磚

蠟畫之磚

瓦工之磚

光面之磚

手畫之磚

繪畫透光之磚

白磚

滑磚

諸君欲觀花草款式及核算需用若干均取
不費此佈

丁未年十月廿二日

換

英一千九百零六年八月四號

葛士兄弟有限公司謹啟

頂上法國

他

保家頂上法國萬池



莫實德公司

啟者本公司不惜重資專辦法國正庄香醇安池酒來坡發售此
 庄之標名喚莫實德公司酒味醇熟價亦相宜本坡各大牌酒店
 多有發兌不論外埠亦已暢銷日見日廣諸君買者請移玉至
 本公司內購探不誤

註明本坡各大牌酒店發售此庄

恒興號

錦昌號

啟昌號

錦興號

德茂號

上裕號

錦華號

芳安號

恒德號

怡興公司

廣仁興

自容六年八月廿六號

莫實德公司謹啟

辭伴聲明 ○啟者小坡美芝律鐵巴虱前門牌六十八號源興號司事人洪慎德已于本日辭退茲特聲明從此洪慎德有所經營一切與源興號無涉而計至今日為止日前洪慎德經手與源興號所理往來賬目尚未找結等項限以一禮拜內列單前來源興號對明逾期不來從此源興號不復承認此佈
光緒三十四年二月初一日
源興號謹啟

啟者特字通知本公司佈告凡業荷蘭水各家知悉近日日本坡正堂府憲判定各家沽賣自己所製之荷蘭水樽上印有佛里沙及尼夫有限公司名字此款乃係佛里沙及尼夫有限公司自己行用若用此款樽者有犯一千八百八十七年商標防備章程第二條及副第二條如犯此例初次罰鍰不得過一百元本公司因此通知凡業荷蘭水各家倘若各家現有本公司此款之樽本公司甚喜按照左列規章購回
定價開列

一每一羅申價銀一元二角
二此樽須完全無破及樽口仍有樹乳圈者
三此等樽交到新嘉坡錫管得力本公司廠中而載運之費賣者自理交與本公司副司理人收下限至一千九百零八年嗎只月十八號為止每日由上午十點鐘起至下午四點鐘止而拜六日則至十二點鐘為止此佈
大英一千九百零八年三月二號
佛里沙及尼夫有限公司司理人斃力士勃洛打謹啟

第壹奇事 ○嘗思天之生物極之凡草之微皆為有用芴芴把菊之屬名雖草類實為藥品試觀新金山之地有奇草焉產於曠野之處有見而莫能知亦有知之而莫能用者是以消磨湮沒於深山巖谷之中歷數千百年於茲無有過問之者惟有英人加畢丹名孔已者知是草之志擊而取之故近代該地之土人有知者嘗擇其中之膏液以配製成藥治病之功屢試屢驗有益無損非加畢丹孔已之肥載傳聞難以稽考却係眾目共觀之 實博家戴利和先生者亦嘗謂是草初生時狀如豆功能專治肝腎之病消除胃積且有去汚生肌之妙凡身體弱弱胃不消化面帶黃腫經受勞苦憂鬱瘴氣風濕背痠痔瘡使結夜不成寐食不下咽頭痛痛癩疥疹等症均能治之功妙無匹誠極品之聖藥也 此藥各藥房均有代售 此圖係戴利和先生補血豆之包式
價銀每樽七角五占 如買一打價八元 分局小坡電車路福音館右邊第三間門牌三百零九號 總局新嘉坡土庫街門牌十四號 西一千九百零八年十二月一號 孟嘉大藥房謹啟

僱伴廣告 ○啟者本藥店設在大坡賭開口街門牌二十一號茲欲僱用夥伴一名司理店面各事其人必須誠實可靠年近四旬而又略解泡製煎剪裁等事方能稱職 諸君如有不嫌俯就者請即到店面商可也此佈 戊申年二月初一日 致中和主人謹佈

輪船啟行 ○啟者本公司之神蘭輪船定于西二月廿九號拜六即華正月廿八日開行 毛里末輪船定于西三月七號拜六即華二月初五日開行 柔牙勝輪船定于西三月十四號拜六即華二月十二日開行 亞士蘭輪船定于西三月廿一號拜六即華二月十九日由本坡啟行前往 丁加勞 美述 峇左 吉蘭丹 智眉 萬拿厘 南汝敏 碧拿黎 八打尼 萬崙 雷我勝 六坤 耶宜 高沙門 占本 網略等處此佈
光緒三十三年正月初六日 一三 伊亞紗直公司謹啟

魏家仁

製創肉補還少丸

大凡補丸燥烈居多本堂特研新法採鳥獸之肉汁以補人之精血復佐以君臣妙藥運行于氣血之中所以滋養得宜功效倍著服之能使容顏光澤氣足神完真延年種子之金丹功難盡述也講求衛生者請嘗試之 每盒四九價銀壹圓
專寄星嘉坡中街萬山號 老爺官街同安堂
萬山樓總發售
光緒三十四年元月十七日 粵東派善堂謹啟

留聲機器曲盤將到廣告

啟者本公司新辦留聲機器之曲盤乃著名奧年雙面新式之盤將近寄到所藏各曲係在爪亞等處及本坡所歌者此等曲盤乃係上等名師製造向未辦到東方所藏 巫來由 華人 亞納人之歌曲共有二千餘齣 因打尼順拿多 興美順公司已與本處著名歌者立約本公司甚欲以此曲盤括與 諸君此等曲盤精妙異常迥非他家可及也特此 預聞
大英一千九百零七年十月廿六號
代理人新嘉坡土庫街門牌二號禮威威文奴氏謹啟

已增至數十人三十二年由本國及各地前來者則有六十餘人三十三年即西歷一千九百零七年至一千九百零八年計共八十餘人浙蘇省居三分之二閩粵兩省佔三分之一云

誌談

亡國帽 ○學堂初辦學生所戴新式帽舊物見之皆曰學生亡國之人也新式帽亡國之帽也頑錮之徒誠不足怪然記前明亡國時有巨官某甲改仕本朝戴紅纓帽往謁其師師大不喜託病不與言甲慰之曰先生多愁多病宜善自愛苟有機會弟子當爲出力也其師追撲之曰以我多愁多病身打汝之傾國傾城帽前後二百餘年而傾國亡國之名詞皆原于帽之一物奇哉

諧文

花王傳 ○花王某 其先爲宋向書花尹 後移居花縣杏花村百花亭外 其曾祖以跳花鼓起家 祖曰花旦 父曰花生 偕其母作花公花婆爲業 花王好嫖 慣惹花 故人以花王呼之 暇則尋花問柳 或吸花烟 日從事於花界之中 花費甚巨 人多以花癖非之 花王以爲花花世界 人生如朝花之露 卽如花癡何傷焉 嘗於花燈之夕 着花布衫 花面鞋 狀似花公子 往珠江蓮花舫 飲花酌 呼春花蘭花桂花等陪飲 唱黑玉舞花四季蓮花 小調則唱剪剪花 詢花兒喉也 衆妓各出其鬪花手 猜幾句花箋枚 花王飲得眼花 發了幾個花邊酒 眼見春花年僅花信 月貌花容 願贈花嬌 入房則花點貼地 花碟香氣撲人 花旗燈分外光明 四季花局盡盈桌 起花頭之羅帳 鑲貝亮花之烟盤 吸烟則弄掌上花 上牀則花機齊作而且花言巧語 弄得他心花大放 留連至花月初旬 於是春花大悅 謂花王曰 僕自瀕跡烟花 一似落花無主 花香月滿在斯時 君有惜花之心 勿待水流花謝也 花王聞之 以披花叢妙品 又是鏡樹開口 僞同往金花廟拜神 帶往口地兩裂之得銀以收口利 其後因爲花忙碌 卒死於牡丹花下云

粵謳

唔使厭棄 擬老鴿慰客語 ○唔使咁厭棄 總要聽我良言 妓女逢迎都係錢 讀若淺 字最先 有錢佢致有情同你眷戀 見睇唔見結佢又點共你痴纏 只爲眼口糊塗夢媽喻抱怨 就俾你常供白水都係化作輕烟 近日嚟口幾咁難擲人車大變 唉心似箭 債主臨門無計可算 望你還濟書賬致好結哩一段姻緣

McKENZIE'S Indigestion Mixture.

麥千西專治 食不消化藥水 若有此症 服之立驗 已有多人見效 每樽八角半 本公司坐落禧佛不厘士門牌四十號 又設分局于禧勿里芝律門牌八十三號 特此佈 聞 英一千九百零七年正月十八號 七念七 新嘉坡藥房有限公司謹啓

婦科無價之寶丹 ○婦女之常病多矣 屢矣其最常者不外月信之一宗也 每當月經將來之時 或既來之際 多有腹痛之患 或來竟一日而中止 及既行之候 色淡不紅 或稀少之病 此皆體氣懦弱 氣血不足 而然也 至體子素常皆好 或因洗水等寒 餓饑失食 及因賭博熬夜者 亦未嘗不有是病 故凡婦女當經將來之時 須格外小心 培補身體 以防之然 既患之 則宜購服以治之 其法詳載單上 若用此藥 則止痛虎骨膏 其用法詳載單上 若用此膏 以擦臍上 及兩足處 使血脈流通 不須半日月信自行 其痛自止 誠可謂婦科第一無價之寶丹也 不論居家 往外務 須常帶此膏 以防臨時要需 以免臨渴掘井也 ○虎骨膏專治頭痛 腰痛 此膏用之 舒筋止痛 最爲效驗 如患頭痛 氣足 軟宜常擦患處 效如神 速請試便知其妙 每大樽定價一員 每打十員 小樽五角 每打五員 代售處 嘉坡戲園街柯盧生牙科醫生 丹戎巴葛寶源堂門牌八十五號 江石仔芝春堂大藥舖 購開口寶源堂 中國大藥房門牌六號 又番而康中國大藥房 小坡電車路孟嘉大藥房 吡叻怡保英



去風虎骨膏 盧詩如監製 中國大藥房 小坡電車路孟嘉大藥房 吡叻怡保英 考授英國藥化學執照盧詩如謹啟

輪船啟行告白 ○啟者萬承成輪船定于每逢拜六早由本坡展輪前往巨港 諸君有欲寄貨物購船單者請到本土庫相商可也此佈 大英一千九百零七年十月廿三號 禮佛基門牌十一號兒哥羅不里謹啟