

大清光緒卅四年

本館新開除禮拜外每日出報一  
紙如外埠均可函致本館取  
閱如外埠閱報加寄費不  
也除日本英德法各國外復  
惜工本從優採辦釘書裁  
紙各機器以待與英各國  
刊印書籍單件並有英各  
體活字及各式花邊等延  
西人排印工甚精所有石  
印字大小機器均用精工刊

第七千八百零九號

# 叻報

(D零號四廿百一牌門力得實勞哥在館本)

工各絕倫並延有文士書  
寫各體文字現由上海購到  
各種書籍出售其書目另行  
刊佈所有各項甚相宜再  
本館所登來札原擇其有益  
世道人心者附登否亦須無  
礙於人而後始錄其有謬  
成文以及支離費解者概不  
登錄更須寫明君來札向不  
自諒更須寫明君來札向不  
將原稿收回也本館謹白  
戊申二月初三日

Printed and Published for the Proprietor by (四年禮號五月三年八零百九千一英大) Ho Joo Koh at No. 124-D, Cross Street, Singapore.

第壹奇事 ○嘗思之生物極之凡草之微皆有用若芥把菊之屬名雖草類實為藥品試觀  
新金山之地有奇草焉產於野之處有見而莫能知亦有知之而莫能用者是以消磨湮沒於深山巖谷  
之中歷數千百年於茲無聞問之者惟有英人加畢丹名孔已者知是草之靈學而取之故近代該地  
之士人有知者皆擇其中之靈液以配製成藥治病之功屢試屢驗有益無損非加畢丹孔已之記載聞  
難以稽考却係眾目共觀之事實據家燕利和先生者亦嘗謂是草初生時狀如豆功能專治肝腎之病消  
除胃積且有去汚生肌之妙凡身體損弱胃不消化而帶黃腫經受勞苦憂鬱瘴氣風濕背痠痔瘡使結夜  
不成寐食不下咽頭痛腐爛疥癩等症均能治之功妙無匹誠極品之聖藥也 此藥各藥房均有代售  
此圖係戴利和先生補血豆之包式 價銀每樽七角五占 如買一打價八元 分局小坡電車路福  
音館右邊第三間門牌三百零九號 總局新嘉坡土庫街門牌十四號  
西一千九百零八年十二月一號 孟嘉大藥房謹啟

增聘主筆告白 ○啟者敝報近欲增聘主筆一位俾將報務再事擴充 諸君子有不嫌俯就者  
或司撰或主編輯或能對讀均可各竭專長請 賜寸音以便致聘此佈 叻報主人謹啟

眼醫到叻 ○啟者醫士經已到坡現在寄寓有祿大酒店第九十七號客房內以俟 諸君到  
訪採購眼鏡驗目疾不取費用特此佈 聞  
大英一千九百零八年二月十八號 眼鏡醫生軒勝兒勝士謹啟

介紹代理 ○啟者特字通知茲有某號人壽保險公司欲覓一華人行號曾業此業者為之代理  
如有合意者請即函知本館當可介紹此佈  
光緒三十四年元月廿四日 卯報代啟

### 嗚呼韓山之師範生

士先器識而後文藝重實學而輕虛名此固古今之通義中外所共認也無論偏途翎頂納粟頭銜卑不足  
數即納糞科甲藉藉公卿亦不外至寵榮揆諸本來價值有何增損况教員為作育羣材基礎造就小學津  
梁稍向外向之心莫收後果之果不先看破此關欲其維持學界不亦難乎往者科舉盛行時代文人無賴  
悉入彀中博一矜則爭美曰寒入泮矣領一薦則相誇曰某中式矣一若儒者事業舍此更無別計衣頂帽  
下奔走若狂十習懶敗蓋數百年於茲矣鄙人才疎達時術淺半生不遇一事無成然自為童子時每試必  
列前茅及遊庠後每試必居優等亦嘗分靈門之願儼叨榜考之薦推徒以抱負無奇謬膺世賞非特無味  
且覺增慚往往冷眼旁觀見夫六藝未諳輒以科名為命豚雙瞳如豆若視等第為奇榮者誠不解其何故  
未幾聞有大聲疾呼謂科舉為阻止人才扼塞者此何人韓山之師範生也有微詞託詞謂冠帶為拘禁庸  
夫刑具者此何人韓山之師範生也且有詆譭紳為漢奸斥官吏為滿奴終身不冠朝冠服朝服而後謂之有  
熱誠有血性者此何人亦韓山之師範生也嗚呼韓山之師範生之智識期學識其殆高人一等矣乎詎料  
舉以今視昔則有大謬不然者考韓山之師範學堂至乙巳歲始開辦立學部以學界風潮漸漲教員乏人故  
短其卒業期屢意在速成師範生果能盡其義務守其天職則惟究研法練成其特別之資格而已豈在  
乎衣頂惟講求範圍漸趨於完全之地位而已何用夫衣頂胡為乎學未卒業遂有獎給衣之請今甫卒業  
復有獎給衣頂之請豈有衣頂而後可為師範無衣頂即不可為師範乎不為師範可無衣頂為師範即不  
可無衣頂乎準衣頂而後背為師範不準衣頂將不肯為師範乎昔科舉則無之今官衣頂則重之昔言  
冠帶則賤之今之衣頂則榮之外冷而中熱前不而後履師範乎師範乎其是而昨非乎抑今與而昔假  
乎夫此師範生中非我同黨者我同黨其餘亦皆昔日八股場中所與角逐者也今日之請提學既肯允從  
朋儕復何所惜獨念韓山師範為海濱嘉公共學堂此日之肄業生即將來嘉嘉嘉千百童蒙所取法不器  
識實學之務而衣頂是謀其思想之卑下希冀之渺實較諸科舉盛行時更覺進步以此為師範道何  
由而隆以此為師範何不則此篇之作固非吹毛之談也雖然彼既一請再請而專注意於衣頂矣  
是為師範者其形式而圖衣頂者其精神思想之卑下如此希冀之渺實較諸科舉盛行時更覺進步以此為師範道何

橫性及義務心均甚強毅堪稱之為黃禍斷不可以兵力侵畧之也

扶清拒日 ○聖彼得堡勞伏佛里米亞報力請俄國扶助清國對付島邊界爭執事件日本不許清國建築新民屯至齊齊哈爾之鐵路俄國亦須抵抗日本

運動減餉 ○白蠟各埠酒賭當等分碼因連月錫價低落之響影冷淡異常安于去月廿四日邀集同業于巴羅畢商聯同要求總碼減餉藉以彌補一二而維血本當即往議總碼得黃君子經據云此事體大非一二人所能主持尙須候同事鄭太平黃務獎戴喜雲諸君會商如何乃能核奪云

灣仔界務 ○前山廳灣仔地方去歲因漁船交涉事曾由大吏先後分飭前山廳同知將所有一切界務情形詳細查覆嗣前山廳稟覆大吏詳咨部中畧稱由灣仔至馬留洲一帶向為中國領海陸路亦有開闢圍墾為界雖屢經各前督將界限勘明而展延日久葡人卒將望廈汛龍山村青洲各地址佔現灣仔外海之邊路瑤葛枝灣石澳等處葡人又在此築壘肆意侵奪並欲伸其勢力於灣仔內地實野心未已亟應照會葡使交涉佔以期保全領土等語並聞此事外務部擬於今春派員到粵履勘劃定並爭回佔各地云

貓犬多風 ○探聞坡中又有著名兩西人均被瘋犬所傷已往西貢求治幸而傷勢皆不甚重藥料不久可以回坡 又聞竹脚總差岸斯里臥在榻上時猝被一號捕房總差渴調任時遺下之貓咬傷足趾當將此貓交與獸科醫生驗明貓已病瘋是以該總差亦即前往西貢求治邇來貓狗瘋者甚多參者各宜注意

琴瑟音乖 ○閩人李朝來妻謝正豐同寓福建實得力門牌五號初八夜謝私逃去李報案請緝近聞謝清應對面山浮羅武廿全黨人黃徵逐家送出票帶一書一百八十四號差往緝獲拘之并拘黃同控於案

門案展期 ○聚門釀命一節已登昨報茲再探聞是夕差在北律昇回一號捕房之受傷者實係三名其一人已在捕房身亡尚餘兩傷者現在醫院施治而二雷差等所執四人乃係粵人陳因閩人蔡夢粵人陳珠陳發控以聚眾兇毆之案本日已到府署過堂展限初八日乃鞫每人警保二百員乃准在外候訊

府案三則 ○閩人陳實寓楊厝港有私煙值十九元為五十號及一百二十號巡丁偵知帶三書十號差至搜獲拘控於案今日府訊判罰銀一百元不完改禁兩月○三書十七號差昨夜四點鐘帶差往福建實得力門牌七號樓上緝獲閩人沈保祥等二十三人聚博十二枝搜得銀十一元零四占拘控於案今日府訊判每罰銀五元○潮人陶某出票控其同籍人高標江謂廿三日僱伊大船載灰二百四十包值銀一百四十元伊載灰逃去云昨日八點鐘三十四號差在丹戎隅緝獲之逮案候訊

抽股聲明 ○啟者實龍岡律門牌一百一十號之店底家器酒牌乃係王憲黃清琴合本同向厝主頂受改號興發今因黃清琴等股抽退另招王雅承領從此生理盈虧均與黃清琴無涉而黃清琴與人交接亦與興發號無干此佈

光緒戊申年二月初三日 王憲 王雅全啟

來函鳴謝 ○僕等日前經商不叻添設海口源豐字號開創有年毫無異故昨因有客負欠私逃迫在前年十一月間具情乞請前任領事移道計料領事旋省而其幕領領是菲臆中致道憲飭縣將源豐號舖戶查封舍冤莫白幸蒙坡中我境各號紳商等日擊其非極憫發救聯具投請本坡 總商會外位會長大人代為伸雪叨荷 恩准申詳督憲明察秋毫在舊臘始得札道飭縣撤封給還於今雲開日已俾復經營然非 商會實力維持何能伸此冤抑得免白感激莫名無以為報爰先奉函伏希錄登報端以鳴謝悃敬頌 升祺

光緒戊申年二月初二日 瓊州海口源豐號司事陳如璠頓首

大英欽命新嘉坡輔政使司 為曉諭事照得一千九百零八年四月一號即華三月初一日以後由丹戎巴葛起至巴實班讓止之車路并無搭客火車往來而管車員役亦不收受寄交此路之貨物此路由是日封禁起直至下次曉諭乃已特示

大英一千九百零八年三月四號

辭伴聲明 ○啟者小坡美芝律鐵巴虱前門牌六十八號源興號司事人洪懷德已于本日辭退茲特聲明從此洪懷德有所經營一切與源興號無涉而計至今日為止日前洪懷德經手與源興號所理往來賬目尚未找結等項限以一禮拜內列單前來源興號對明逾期不來從此源興號不復承認此佈

光緒三十四年二月初一日 源興號謹啟

輪船政行告白 ○啟者萬承成輪船定于每禮拜六早由本坡展輪前往巨港 諸君有欲寄貨物購船單者請到本土庫相商可也

大英一千九百零七年十一月廿五日

禮佛基門牌十一號兒哥羅不里謹啟

# 魁 觀

義利洋行

義利洋行



SHAG BIRD'S EYE.  
TOBACCO.

樹標之昔勿士挨烟

絲此種烟絲係以上

等熟葉製成若以烟

管吸之入喉凉甚如

以紙捲吸之其味甚

醇此標之烟在于本

坡市上所沽確屬上

等各華人行店及本

公司常有發售倘

諸君有欲試吸烟味

者請到本公司索取

辦頭不收烟費此佈

英一千九百零八年

正月十六號

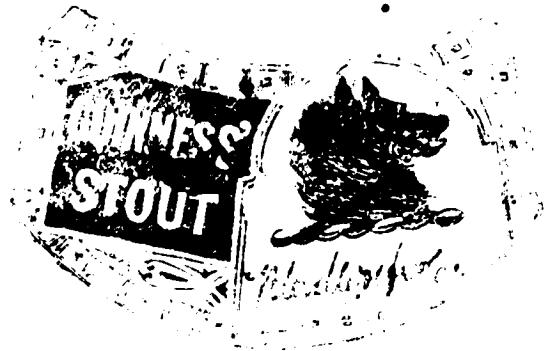
新加坡及檳榔嶼專

售人義利洋行謹啟

本行督辦歐洲馳名三品洋酒來叻發售  
 其酒白頭款式雖有年沽飲 諸君莫不  
 稱其香美奈近有無恥之徒假冒本庄三品酒  
 款式以魚目混珠殊可恨爾後 諸君欲

買大行白頭三品酒者請細認本號招牌之內  
 有小紙句頭註明華字新嘉坡明鳴也公司  
 諸君倘若無此字樣即屬偽冒請為細認特此  
 佈告 大英一千九百零三年正月一號

明鳴也洋行謹啟



啟者本行向由英國督辦各  
 種美酒來叻發售久已遐邇  
 馳名茲復由英新辦到頭爾  
 士斗雲字號之狗頭票鳥密  
 酒到叻應沽此酒香美異常  
 不惟飲之可口且能保養精  
 神調和血氣常飲令人不生  
 疾病誠酒中上品也 諸  
 君光顧應細看以上所列之  
 狗頭標庶不致誤且價甚相  
 宜倘 諸君有欲沽飲者請  
 至本行取用可也此佈  
 大英一千九百零六年正月  
 一號

明鳴也洋行謹啟

法國頂上蜂窠標萬國池酒發售

啟者茲本公司親由洋國督辦頂上好萬國池酒來叻發  
 售其酒清香濃郁醇厚異常飲之誠可令人長血氣壯筋骨  
 悅顏色妙美無窮今市上所有萬國池酒無有能出其右者  
 准本公司一家沽出餘無別家出售 諸君光顧請細認蜂  
 窠標頭為記並細辨香味方不致誤價甚相宜倘有到份之  
 購者祈早 移玉至臨購實是幸  
 大英一千九百零六年正月一號

明鳴也洋行謹啟

名鐵櫃發售



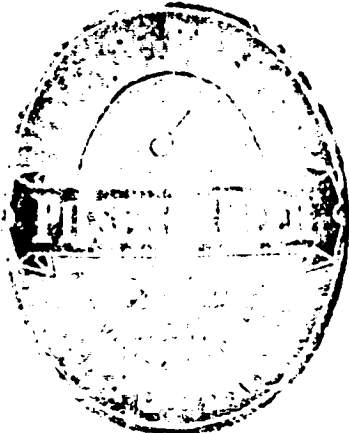
嘗思養生之道所最要者則數儲備其大則儲備兩然必領有以善其始無意外  
 此本行鐵廚所以為 諸君之所共賞也 昔者本行所沽之鐵廚久已馳名於東  
 方一帶而於叻坡則聲名尤著至本行所沽此等鐵廚已有三十年之久其製法  
 為堅固保能避火且其鑰匙甚妙斷非盜賊等所能開計其廚全身均用鐵製成  
 並無雜以木料且諸樹自前  
 至今均為一式堅固並無有  
 優劣之分至於各樹大小不  
 一而價值則約一百元至四  
 百元凡用之者可保其不虞  
 焚燒即遇意外火災亦無所損壞是以本行之鐵廚實為叻坡諸華商所真購  
 而本行每年所沽亦殊不鮮茲特為之錄佈倘 諸君有惠顧者祈即 玉臨選  
 購為盼 大英一千九百零三年正月一號  
 光緒二十九年十一月廿二日

明鳴也洋行謹啟



啟者茲本行由歐洲辦到上等蜜酒來叻發售其酒甚佳茲將標頭  
 印出 諸君光顧所為細認免致有誤近聞有無恥之徒假冒本行  
 鎖匙標蜜酒出沽希圖魚目混珠最堪痛恨今本行再行核定於酒  
 樽木枳內加一鐵鎖匙形以示分別倘 諸君有知何人假冒請到  
 本行報明即酬花紅銀二百大元經官訊定即能發斷不食言再  
 此酒不能販往 加勝巴 三寶瓏 四里末 望加錫 檳榔嶼  
 日裡等處其餘他埠均能運往並此佈聞  
 大英一千九百零三年正月一號  
 大清光緒廿七年十一月廿二日

明鳴也洋行謹啟



此外案件甚多均未出力緝捕請將該道撤調等語外部當即咨行該督查確情電復以便核辦

有求皆應 ○東督徐世昌奏請照給奉省督撫參贊及司道等養廉及每月辦公經費每年共需銀三十三萬餘兩已詳本報茲悉該督之此次毅然奏請竟蒙俞允者皆得慶邸及袁尙書之力居多此外政府諸公似均不以為然以為各省督撫若均援例以求姑以每省二十萬計之則每年已有四百四十萬兩之鉅再加以奉省三十三萬餘計之已將五百萬兩政府財力殊屬難乎為繼不足為訓云

外交要電 ○蘇浙路事現由外人處探聞英京倫敦回電近日已到大端最要三事一認可二字已允刪去二工程師不允刪去總字三蘇杭甬能否改為滬杭甬則尚未詳○外務部電詢出使俄國大臣薩蔭昌查明大孤山是否在旅順大連灣隙地內其界曾否入約章速行電覆因欲將該地開放作商埠故也○德國因舍乘山東省內之鐵路權其代借因結山東山西河南三省及關於中國自辦之鐵路如專集外債時當由德國借入之契約○出使英國大臣李經方電報政府謂英商凱約翰至今尚未一到使署請照會英使朱爾典飭其速來開議銅官山礦約○皖省路礦公會在銅官山計公司集議決計自辦不許麥奎 英人 動工○有俄國某大員潛往奉天與大吏會議數次事極秘密○漢陽炮廠續聘德伊比三國技師二十人

汕頭大局 ○近來汕埠商業困難各行商情亦多渙散以致外埠之來汕辦貨者一切兌付貨件來往數目上盤多受虧折現汕商深知此弊不除商業前途當有不堪設想者日前花紗及蘇廣洋貨等行均邀集同業安定章程以資整頓昨已刊佈一切矣汕頭為繁盛商埠使各行商皆知固結團體維持公益或於擴張商務日有進步歟

合操航利 ○來往汕頭滬羅羅業前只有德商輪船十艘均用三國志內人名為船名託太古洋行代理歸南記代收客貨數年前暹羅商會設一公司購青波等船六號與之爭利數月間彼此損失甚鉅德公司乃倍價與華商購受各船而暹羅羅利復歸一統乃至丙午年四月日本大坂郵船公司復製輪四艘往來汕頭汕託德記洋行代理歸怡記代收客貨減價爭競經年餘兩公司各虧本至白數十萬去年臘底德日公司彼此議定暹船到汕如係兩輪則南記怡記各辦一輪如係一船則兩號分辦本年正月十一日開之司馬帥輪船已由兩號分辦聞該船客貨現已增價客則每位收銀七元貨脚亦已加收比前增數成云

奏設汽車 ○察哈爾都統副奏請創辦蒙古汽車公司摺呈云察哈爾係邊境而口內外不乏殷商茲據直隸州知州趙宗詔同知銜區茂洪補用知縣高克侯選通判楊桂清等聯名稟稱目下京張鐵路一二年內可望告成而張庫路長工鉅籌款與築約須俟之十年以後此十年中似須設法交通為邊地稍濬利益宗詔等議得簡便之法為交通之計擬於口外蒙古地方創行汽車先就張庫一路開辦隨時擴充以開蒙古風氣口外地勢平曠行車甚便及無窒礙今年法人賽車會已在口外試行一次三千路程四日之間越期而至現擬糾合同志集股股本設立公司先購兩車試辦股分無取乎多而股東必求殷實但以汽車路行數千里實為中國所罕聞必予以專利年限方敢創辦擬請於公司成立後無論中國及他國概不得再於口外蒙古地方另行汽車以張庫鐵路告成之年為年限懇請 奏咨立案准予專利年限等情呈由察哈爾商務總局據情轉詳前來奴才等伏查近來西北商務月異歲新久為外人所歆羨由庫至張經數千里隊商出入向恃駝驢動需累日今該職等集資創立口外汽車公司取他人已行之成法保中土自有之主權共利一交行邊地輪船悉便集資不鉅而收效較捷其利二行車地段一循電報綫路再四考查該處既非孔道並無窒礙之端其利三創始先從張庫往來以次推廣內蒙各地果能暢行無阻則漸推廣廣為用不啻鐵軌且可為置軌之權輿其利四有此一舉既可杜外人窺伺之謀又可為沙漠生財之道其利五奴才詳加覆核所擬章程均尚妥洽所集股本確係殷實商商似可准其試辦許其專利以昭激勵光緒三十三年十二月二十日奉 硃批郵傳部議奏欽此

日本政策 ○日本眾議院討論陸軍省豫算之時大石代議士論及軍備縮少寺內陸相答以日本之屬地跨有臺灣樺太而在滿韓又有勢力固為一大國也然滿韓鄰於俄臺灣鄰於清且與美領接近而太平洋早晚必有國際之爭可無疑也夫四國之兵數我為多俄國平時百萬戰時可達數倍若我兵數之標準將何所乎是故不得明言夫兵雖非必戰而固足以保國平如彼歐洲列強合縱連衡之後自印度以東我國以西將為列強着意之地則今日之僅增少稅固無妨也是故欲求帝國之發展則國民之忍耐如滿洲租借地經營鐵道之事國民多有願慮以致移住者少是望一層奮勵焉又如滿洲之外交干涉我亦有所感念若照現狀觀之則必發展而如縮少韓國兵備決為不可者也

美救俄黨 ○紐約電云本埠有名之人大會集議定致電於俄國宰相以救俄志士的高士佳及女志士彼拉士高二人因此二人現為俄政府所拘禁擬律以革命黨之罪也至此電文擬呈於駐華公使羅善公使請為轉達俄政府政府應即釋放二人曾遊美洲得美人之歡心而彼拉士高愛慕仗義宅心仁慈尤為美所愛重故有此特電請釋之舉其稟措詞甚固曰外臣等此舉並欲將美國國民友愛貴國之情敬重貴國之意藉此披露于執事之前願懇執事顧念友誼情願將此二人迅賜省釋不獨俄國代為感戴即執事名譽益彰于天下云云西人有言真革命黨無可死之理真革命黨必有表同情之人要此益信

倡說黃禍 ○德國陸軍大將哥爾德在柏林亞細亞協會演說極稱揚亞細亞人之能力有云亞細亞人之精神愛國心忍耐力量

夢况數萬里外社清議豈易礙其魂魂存欲讓之而無可讓欲刺之而無可刺則惟照孔子以彼裁之于西之例請得一曹以贈之曰哈哈  
韓山之師範生

美將評論海軍專電 ○本坡實得力太晤士西報載去月晦日英京發來專電云美京海軍大將森君曾經洩言於議院  
內海軍人員之前足以少知美國海軍之梗概據言海軍中頗有奇之情形其言中既置大炮其不足謂以美軍之藥械減足以危及此  
艦之安寧云云該將又復批評曾預古巴申智亞我一役之權其炮人向海運軍官日已發大炮炮其有奇而命者僅得一百八十門之  
可祀云 初一日德京專電云美國艦隊經已開赴拿里拿海灣將在該灣操放大炮三十日云

摩事專電 ○本坡實得力太晤士西報得接去月念八日德京發來專電云德京專電摩路哥事之曰皮書已經刊發書  
中載有往來消息以及明揭法京里玷報攻擊德國殊不合理之處云

英京樹乳行情專電 ○本坡實得力太晤士西報得接去月念八日英京發來專電云現市上所沽園中樹乳每磅行情三司  
有轉機甚銳購股票者畧為踴躍沙麻士樹乳及牙巴渣公司所沽樹乳產自荷屬基娘地方因去年同此行情得一千六百二十五磅云  
在白蠟園中樹乳有限公司報稱十月內共得乾樹乳三萬一千七百一十五磅而去年同此行情得一千六百二十五磅云

芝加我亂民逞兇專電 ○去月晦日本坡實得力太晤士西報得接英京發來專電云英京加我省城中紳有亂民出極大恐慌  
之慘劇近因該城商務日衰之故各工役中最少亦有十分之三無工可作總巡捕總事亦難民攻擊及被刀傷目下情形異常危險亂民聞  
入該總巡捕宅內刺之兩次并發火鎗轟擊其子及其馬夫其子當被致命馬夫亦已受傷總巡捕遂乘兇徒斃于槍下居民人等甚畏此  
隊亂民嗣由巡捕捕其五十人交官訊究云○本月初一日英京勞打來電云芝加我省報聞可驚之有一在于城中作亂之人闖入總巡捕  
家鎗擊其子及其馬夫旋又向該總巡捕鎗轟刀刺該總巡捕遂鎗拒之該亂民遂遭擊斃云

摩國戰事電音 ○去月三十日英京勞打來電云法國大將尼亞查獲彼摩軍戰于摩國加沙勿勿加之內地鎮日乃休是役也法軍  
死者十三人傷者四人均屬屬摩國因該法軍意欲踏平敵壘以防摩國人率眾奔回現在猶恐奧國之南方將有亂事蓋緣欲增該法將  
之兵力是以減少該省防兵今有摩國人一隊計共五千名經什邊摩國集云

英相病劇電音 ○去月三十日英京勞打發來電音云英相費拿閣經已歷過極甚艱苦之夜日昨醫生多嗎士嗎羅再往診視隨刊  
脉案云相國染得時行傷風之疾業已多少測驗病人之力量以及心神得悉相國平日體質係在中材之度云

英報稱頌英將電音 ○去月三十日英京勞打發來電音云各報館同心稱頌英兵威呂各率其陸軍戰勝印度耶加佳呂部落十人  
之功以及顯出大帥吉芝拿公所副陸軍之得力云

韓多日寇 ○高麗漢城來簡云現在日本人在于韓國服官者共有一千八百員之多中有五百員均居高位云以是觀之韓之主權  
固歸日握且恐治理民事之權亦將全為日有矣韓終不振矣乎

日輪擱淺 ○去月三十夜十一點鐘時日本佳夫姑輪船駛至相距禮佛燈塔西方四英里之灣得里島候擱于淺該輪係由仰光載  
米前往橫濱當時擱淺無多料無所損是以該輪大副初意以為免求人助自能于潮漲時出險孰知水長之際船亦不高是以丹戎巴葛澳  
特派威羅拿拖船及載貨之中紅六艘駛往該日輪之旁代將貨物起去多少人謂將來該輪尚能駛往橫濱不須修葺云

北京訪函 ○港報接北京訪員寄稿云李準之得者水帥提督表面係與人戮力保但其中另有原因聞政府中人言姑准其暫時者  
理此消息頗確亦甚秘密 岑春煊萬不能有用之望京中所言均不足信日前傳說電召入京岑以病辭之說皆由岑黨造謠蓋 太后因  
其歷年暗中與康黨來往恨死岑春煊也 郵傳部因浙路風潮之事欲助政府將各省所辦之鐵路收回官辦以抑壓民版築路之權近日極  
力求達此目的此事極確且極秘密照此看來粵東之鐵路亦極可憂 政府現分三黨慶王袁世凱等為一黨張之洞鹿傳霖為一黨醇王世  
續則無所可否旅進旅退如伴食宰相而已今年上半年政府恐有大變動也 袁世凱自蘇杭兩借款問題發現後一事不辦終日詐益凡事  
講張之洞出主意故張之洞時確 太后之釘現張亦深悔內用曾與人曹外任尚可辦一二事內用則一事不能辦云

注重醫學 ○政府近以醫學關係重要東西各國莫不日有進步中國醫術日形腐敗即太醫院各員亦皆墨守舊法罔知研究研理  
擬派倫貝子會同太醫院堂官認真考核酌定去留以期整頓而收實效云云

代進款項 ○郵傳部致各省督撫電文云歐洲匯票款項向由各國銀行代匯其郵費頗巨現本部設交通銀行專匯歐美各款挽回  
已失之利權以期利不外溢現集股本五百萬以商款六成本部籌辦四成不日領發章程請為轉飭各關特先電布郵備印

更換關道 ○外務部於去臘底准駐京法使照會以近日南蒙自關道不欲會同領事籌設地方保商之法以致南蒙河一帶而盜  
各案迭出統領警隊柯答帶於緝獲匪犯擬容不理該道亦袒庇不肯撤換領事因案指控華民亦置不理以致去冬十一月十六日有歸化法  
之希職人馬利達思在阿丕村被害之案十月十二廿三日復有越南二商人在水甸被劫十二月初九日又有越南黃萬材被廣東人所害



# 叻報附張



大清光緒三十四年

二月初三日禮拜四

隨報派送不取分文

## 續廣東提學司規誠員生文

蓋國民教育以養其愛國愛羣之心為最要日人之與俄戰也一卒不復眾卒趨之一十前陷全土赴之固由經武有方而平日國民教育浸被之深亦可概見中國人心之散久矣若於教養國民之始即從而離汎之令其不相團結以致校員生徒泛泛如不相識平時則情等胡越有事則疾視長上事有必至理有固然本司非偏袒學生立言惟是默察將來實有大時人情互相乘伏之憂不得不探源立論為培護根本之計又查民立各學堂生徒往往有全無規則容縱生徒之弊其為害較壓制尤烈在深明教育原理與管理方法者必能免此茲不具及學堂初設教員多由延聘與各國定為職員者不同功過放成梓有難施然因此之故各學堂教員亦復自居客體悻悻於去留沾沾於修俸視學堂為傳舍以講本為利券其尤不合者莫如任意告假一事查學堂之功課不可曠缺與補習之聲稱為難為教員者豈不知之然往往隨意告假自便私圖又或職員稍不如意輒以告假辭席之舉意存要挾如某學堂教員以學生監名指摘忿不上課者月餘全堂生徒如百人曠席以待此等行為殊傷公理各該學堂職員等往往得於情面從不舉發以至相習成風至曠課之生徒不問尤屬可怪者又查各國小學堂教員人格學力至為注重而嚴正和平慷慨沈毅之德性均屬不可缺之當此教育幼穉凡在學界人員均當以精心耐力勉為其難若夫因循以度時間敷衍以了教授席未幾而他顧詎未通兩潮起在生徒為無實益在教員為不名譽所冀各該員力戒者也以上所指辦學員紳暨各學職員教員等之通弊按之各學堂大約十居六七辦學若此國民教育之效從何可言本司任事日淺未獲與各員紳等密切推究茲值歲首蒞公願采正吉布治之文並附古經士有諍友之義為各員紳等一規切之傳不云乎有則改之無則加勉是有厚望於各員紳矣若必深閉固拒絕之以不信自視過高蔑之以不為本司慮行政之地所有教育上懲戒處分一日在職一日執行無有隱貸除現將查得辦理不合之學堂另文分別懲辦并限官民各學堂遵章一律起復員學

請候派員查察嚴切整頓外特此通諭切切知之此示

## 雜俎

**長命生物** ○世上生物之命最長者為魚族鯨魚約五百歲鱷魚約三百歲次則羽族蒼鷹約二百歲再大則獸族象則百餘歲

**埋首向北** ○日本風俗凡葬死者皆首北而足南不知何所取義故生人寢睡其首無有北向者旅舍中之客室常於承塵卜繪定兩針以示旅客毋使快向而睡焉

**美人說鬼** ○有英國博士對於鬼物一門必悉心考究據云人情每迷信於鬼物至鬼之一說五千年來亦有道及者可知說鬼者亦非盡無據箇中之原因自須細查云云

## 談叢

**御妓防毒** ○俗云風不落河此乃風流客欺人之言實自欺之甚者也或謂妓婦迎新送舊無夕不然即有風疾之人至此度宿與妓相交而一時風毒未離入骨肉之間未成風疾身夕即復接客遇之者亦不過感其毒氣發生疔疔瘡口等而已以此夜夜送迎初與交者之數人僅染花柳之毒久之其毒漸去漸少而漸淨後至者并不患染此等毒矣此說是否姑不具論即如其然而有懷中之妓女遠近歸來或有不知其來歷而有風疾者有之其風疾既見於體面則人人皆知為搗者斷無肯買之理而有時女子染風毒之後僅逾三數月斯時形容未變痕跡未呈為搗者買之欲驗不得而兩其風毒已入於骨髓風病已成痼疾矣一入勾欄肯與遇之數人自必染此風疾俗謂風不隔河實妄言耳粵垣有某甲神犬狎妓而兩犬皆值風疾之人尋之可為好嫖者戒某甲家頗小康性純謹年屆冠婚隨友入妓院此因烟花之上乘也時有妓由別埠買至觀頗美未嘗接客友從患甲之罵枕席甲惡而許之是夕其友作竟夕之酌天將曙始散席甲酒醉至妓房歸臥榻上射然睡去明日東友起見甲橫睡如故烟局宛然友及眾

# 四海通銀行保險有限公司

敬啟者本公司在丙午年拾壹月念日開辦所存股份捌仟份自開辦以來蒙同胞諸君陸續購買至本年六月止經已一切兌清共合本銀貳拾萬員先交本銀壹萬員未交本銀一萬員在華歷本年六月三十日結半年數得利銀捌萬貳千四百二十八員八角六分除起未分還之老本息並獎賞銀六萬五千三百七十四員四角一分抵後存實銀一萬七千零五十四員四角五分占共存實本銀一萬零一萬七千零五十四員四角五分占正英署查數員查妥即向坡督註冊存案於經理司署內以便諸君查閱

章程開列  
 一凡附貯本銀行銀兩五員至九十九員未滿月取回不算息一月之外照交銀之日起息每百元每月利息三角  
 一凡附貯本銀行銀兩由一百元起至九百九十九元止三天之內取回無利息過三天之外則照附貯日起計每千元每月利息三元六角  
 一凡附貯本銀行銀兩由一千元起即日取回無利息過一天外則照附貯日行計每千元每月利息三元六角  
 一凡附貯本銀行銀兩寫三個月期利息四釐算六個月期利息四釐半算一年期利息五釐算  
 光緒三十三年九月十三日 四海通銀行保險有限公司謹啟

## 荷蘭狀師告白

○啟者本狀師駐新嘉坡辦理荷蘭訟事已歷十有二年凡諸做牙蘭做掛做合約以及各事案件無不暢曉而於荷蘭巴城三巴弄泗水坡并望加殺巴東等埠均有代理人在臬司衙狀師得達公班衙其人祇有掛砂字便可代理不必親往舉凡各等案件無論荷蘭何埠本狀師皆具有絕大權力可以辦理且案件未訊可先標封被告產業故凡蒙 諸君子延理訟事本狀師莫不竭力為謀必期得直故久蒙 諸君子稱許而所有延本狀師辦理訟事更以華人為多數而各國人亦均有之倘 諸君不棄如有訟事欲延本狀師辦理祈移 玉到本坡海關對面本狀師寫字樓面議便妥此佈  
 西一千九百零七年六月十一號  
 荷蘭狀師小陳謹啟

# Nestlé's



# Milk

BILLY HARGREAVES & CO., LTD.  
 Mechanical Electrical & Civils Engineers & Shipbuilders.  
 Singapore and Ipoh.

## 告司公限有力吃夏里

啟者本公司現有 造船師 電機師 機器師 巧手修船工匠以待 諸君光顧本公司之工廠在於檳榔嶼律土庫則在於嗎咭里律 諸君有欲詳詢以上各事者即行詳答特此 佈聞  
 光緒三十三年七月初八日  
 星嘉坡 白蟻 禮里夏吃力有限公司謹啟 意坡

鳥標牛奶發售 ○啟者茲本公司所專沽之鳥標牛奶其製造甚精功力甚大乃係頂上之貨所有別家之牛奶無能與匹此標之牛奶收貯雖久質地依舊堅韌并不變壞與他家不同諸君光顧請認明此鳥標頭 至為深禱 此佈  
 英大一千九百零七年十月廿二號  
 利直响有限公司啟



醫師履任 ○柯世明醫生自丙午年應聘濟濟社考試蒙省港東華醫院老總理為第一名丁未卸任該社醫席今春二月朔日調任同濟醫院晨早六點外鐘起開診至十點鐘止下午二點鐘起開診至四點鐘止日開診刻寓在本號謹此佈 聞  
光緒三十四年二月初二日 邱益昌謹啟

**廣 告 商 場**

僱件廣告 ○啟者本藥店設在大坡禧街門牌二十一號茲欲僱用僱件一名司理店面各事其人必須誠實可靠年近四旬而又略解泡製煎裁等事方能稱職 諸君如有不嫌俯就者請即到店面商可也此佈 戊申年二月初一日 致中和主人謹佈

啟者特字通知本公司佈告凡業荷蘭水各家知悉近日日本坡正堂府憲判定各家沽賣自己所製之荷蘭水樽上印有佛里沙及尼夫有限公司名字此欸乃係佛里沙及尼夫有限公司自己行用若用此欸樽者有犯一千八百八十七年商標防備章程第二條及第三條如犯此例初次罰銀不得過一百元本公司因此通知凡業荷蘭水各家倘若各家現有本公司此欸之樽本公司甚喜按照左列規章辦理

定價開列

一每一羅申價銀一元二角 二此樽須完全無破及樽口仍有樹乳圈者 三此等樽交到新嘉坡錫實得力本公司廠中而載運之費賣者自理交與本公司副司理人收下限至一千九百零八年嗎只月十八號為止每日由上午十點鐘起至下午四點鐘止而拜六日則至十二點鐘為止此佈

大英一千九百零八年三月二號 佛里沙及尼夫有限公司司理人斃力士勃洛打謹啟

**McKENZIE'S Indigestion Mixture.**

麥千西專治

食不消化藥水 若有此症 服之立驗已有多人見效每樽八角半 本公司坐落禧街門牌八士門牌四十號及設分局于掃勿里芝律門牌八十三號特此佈 聞

英一千九百零七年正月十八號 七念七

新嘉坡藥材有限公司謹啟

**魏 家 仁**

製創肉補還少丸

大月補丸燥烈居多本堂特研新法採鳥獸之肉汁以補人之精血復佐以君臣妙藥運行于氣血之中所以滋養得宜功效倍著服之能使容顏光澤氣足神完真延年種子之金丹功難盡述也講求衛生者請嘗試之 每盒四九實價銀壹圓

專寄星嘉坡中街萬山號 老爺宮街同安堂 萬山樓總發售

光緒三十四年元月十七日 粵東派壽堂謹啟



去風虎骨膏

婦科無價之寶丹 ○婦女之常病多矣屢矣其最常者不外月信之一宗也每當月經將來之時或既來之際多有腹痛之患或來竟一日而中止及既行之候色淡不紅或稀少之病此皆體氣懦弱氣血不足而然也平體子素常皆好或因洗水受寒餓饑失食及因賭博熬夜者亦未嘗不有是病故凡婦女當經將來之時須格外小心培養身體以防之然既患之則宜購此膏以治之其最好之藥莫如盧詩如所製止痛虎骨膏 其用法詳載單上 若用此膏以擦臍上及兩足處使血脈流通不須半日月信自行其痛自止誠可謂婦科第一無價之寶丹也不論居家往外務須常帶此膏以防臨時要需以免臨渴掘井也○虎骨膏專治頭痛腰痛 此膏用之舒筋止痛最為效驗如患頭痛腰痛世上更無好藥也 凡偏風手足攣曲脚氣足軟宜常擦患處效如神速請試便知其妙 每大樽定價一員 每打十員 小樽五角 每打五員 代售處新嘉坡戲園街柯蘆生牙科醫生 丹戎巴葛寶源堂門牌八十五號 江石仔芝春堂大藥房 購開口寶源堂中國大藥房門牌六號 又壽而康中國大藥房 小坡電車路孟嘉大藥房 吡叻怡保英大藥房 又利濟大藥房 太平大藥房 英一千九百零七年十月廿九號

粵東派壽堂謹啟

輪船啟行 ○啟者本公司之禮蘭輪船定于西二月廿九號拜六即華正月廿八日開行 毛里末輪船定于西三月七號拜六即華二月初五日開行 柔牙勝輪船定于西三月十四號拜六即華二月十二日開行 亞十蘭輪船定于西三月廿一號拜六即華二月十九日由本坡啟行前往 丁加勞 奕述 峇左 吉蘭丹 智厘 萬拿厘 南拔 椰拿 八打尼 萬崙 雲我勝 六坤 耶宜 高沙門 占本 網略等處此佈 光緒三十三年正月初六日 一三 伊亞紗直公司謹啟

正金鐘標萬蘭池酒發售

專治痲症瀉症藥水發售 ○  
 勿刺溫所製良方專治痲症及瀉症之  
 藥水此藥水在于本坡之新嘉坡藥房  
 及里峇峇里律几刺士尼呂之未士勿  
 刺溫藥房發售此佈  
 英一千九百零七年十月廿一號

啟者本公司所督辦正金花鐘標萬蘭池酒久已馳名叻地諸華商  
 均真用之現已議定與本坡酒公司包辦以應零沽凡往外處者仍  
 有欲零沽者請至酒公司沽買便得如買或起以便往



可至本行 沽買此酒 酒製之 法精妙 常以味 清以之 醇皆者 上等之 保無此 之弊在 若在坡 沽飲甚 合宜且 亦甚廉 請為用 須念心 辨明以 魚珠之

新嘉坡 專辦東 坡嘉東 利源木 直頂庄 喃上君 有美光 限發顯 公認標 司公印

紅首冠仔標萬蘭池酒發售



啟者本公司所製之紅首冠仔標萬蘭池酒馳名已久乃係歐  
 洲名家所製自一千八百一十九年相傳至今已閱八十年之

久而其酒有收 存數十年者 出而沽之其 其熱氣已全 消所以均深 沽飲者均一 譽現此酒之 帶各國人無 不飲此酒因 其氣味清香 勝於他酒故 是以此酒特 自此酒到叻 後凡沽飲者 不與本坡其 氣味甚合宜 辨明紅首冠 以所列各標 頭上所列各 乙拿模為魚 免為魚珠之 觀



啟者本行所售之鐵櫃在 坡已久其素久之 不盛稱其妙計此 真不五種而相宜 小共洲著名工師 乃善本坡所製之 美及本坡所製之 以本行所製之 向本行所製之 因本行所製之 料製成均無能壯 並且其堅固無火 劫均可無虞論火 為甚倘有君欲購 以收此重寶者可 沽是幸此佈 大英一千九百零 十三號

利直喃有限公司謹啟

現在市上假冒者甚多以上所有各票如無本行利直喃公司華字  
 者即為假貨幸勿為之誤買本行有厚錄焉

勞 珍 末 實 麥 公 司 告 白



啟者牛頭標  
之淨牛奶及  
入糖牛奶并  
生牛奶乃是  
瑞製練登  
處良多此類  
牛奶各處行  
店均有發售  
諸君有欲  
採購請各認  
明標頭是幸

啟者士商標牛奶類在  
罐中上有蓋口之活輪  
以便開合不致洩氣其  
買時不加糖味此類  
牛奶均屬天下馳名歷  
經多人以及醫士贊賞  
純潔此類牛奶甚合家  
常之用各處行店均有  
發售 諸君有欲採購  
者請各認明標頭是幸

啟者亞呂勿魯敏公司之萬  
國池酒及六响鐘票之烏蜜  
酒均屬精工製練益人身體  
功難盡述 諸君購飲便知  
不謬此佈  
實得力 巨港 孟加 勿  
里洞 網略 等處代理人  
新加坡勞珍末實麥公司啟

代 理 保 險 告 白

啟者特字通知本公司現在代理 一加勝巴 爪亞水火

保險公司 二代運德京 亞細保險公司 三威麥 哥

勞麥士保險公司 四昌隆 車輪勝嗎德保險公司 五

代理佛冷勃 車輪勝嗎德保險公司 倘諸君有欲向以

上各公司買保水險火險者本公司均可為之代運而本公

司所抽之費概與他家相同如有賠款不必函詢歐洲本公

司可以照辦此佈

大英一千九百零六年七月三十一號

奧 國 正 旗 輪 船 公 司 各 輪 開 行 日 期 告 白

茲將本公司各輪往來各埠日期開列

由中國 日本之輪到叻

船名兒士篤 定于閏月廿六號到叻

船名兒爾夫花尼力定于裕來月八號到叻

船名尼般 定于裕來月三十號到叻

往中國 日本之輪開行

船名奧士南里亞定于裕來十八號開行

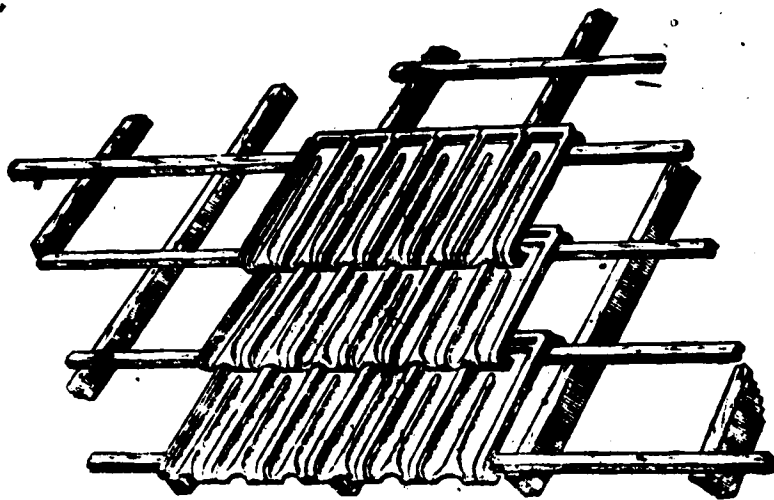
船名毛勿 定于島几月四號開行

以上各輪船各號客位寬廣清潔異常而且  
船中備有醫士以助疾厄 諸君欲知寄貨  
及購船票各事 玉臨本公司詢問便悉

大英一千九百零六年七月三十一號

牙 直 里 有 限 公 司 告 白

啟者本公司所沽法國製造之屋瓦價值甚廉實地堅固而  
且堪資倚靠歷久不變一任風雨飄搖日月照臨而無損本



公司中存貯甚久以俟發售 諸君有欲建屋者請各 玉

英 一 千 九 百 零 八 年 正 月 一 號

新嘉坡牙直里有限公司謹啟

正風車標萬蘭池酒  
WINDMILL BRANDY.



啟者本公司通佈諸君知悉此標萬蘭池酒係在法國釀成以及  
入樽乃係法國萬蘭池西庄下皮中第一等酒之類者君欲飲此

正法國萬蘭池酒

雙狗標為記

此標萬蘭池酒係由名醫所推許一經嘗試必然喜悅

雙狗標為記



雙狗標為記

此標萬蘭池酒全用菩提子製成可保  
每樽價銀一元二角半在於市上其值最廉因為  
本公司欲將此標之酒在坡銷流以供眾人一試

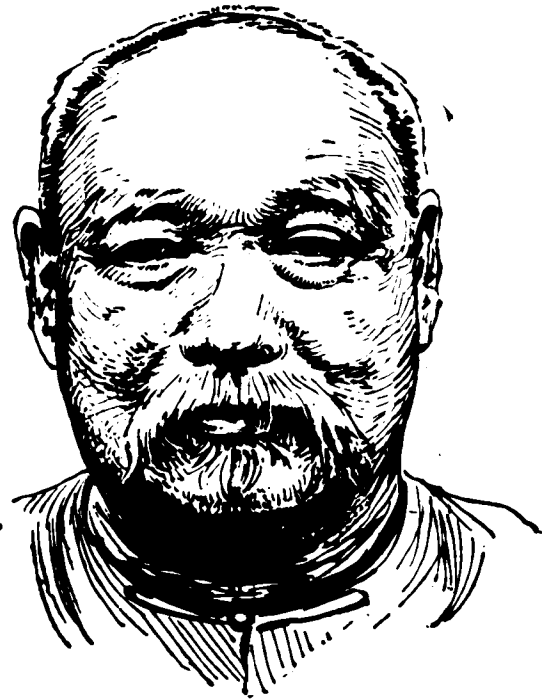
茲將沽賣此酒之名店列下

- |             |             |             |             |             |             |             |             |             |             |
|-------------|-------------|-------------|-------------|-------------|-------------|-------------|-------------|-------------|-------------|
| 錦<br>興<br>號 | 恒<br>興<br>號 | 錦<br>昌<br>號 | 和<br>昌<br>號 | 廣<br>裕<br>隆 | 清<br>公<br>司 | 振<br>源<br>興 | 榮<br>德<br>和 | 泰<br>昌<br>號 | 成<br>發<br>號 |
|-------------|-------------|-------------|-------------|-------------|-------------|-------------|-------------|-------------|-------------|

必  
須  
注  
意  
幸  
勿  
誤  
購  
假  
類  
為  
禱  
此  
酒  
每  
樽  
價  
銀  
一  
元  
各  
處  
酒  
店  
均

長春不老

廣州駐防步軍協領孔爾符年逾古稀而體格下士日昨本局代表人禮府求購荷蒙不棄得瞻丰采寒暄之下孔公談及本藥局之草廉士大醫生紅色補丸照其見聞所及實係滋補之膏劑不論老少男女均皆合用而於老年人尤宜等語本代表人復將其如何奏効之處以相告○孔公歎然曰此藥甚好本協領極真將此丸功用明白廣傳使中國全地皆知俾有病者共受其益而無疾者亦同登壽宇也予老矣雙目不明雙耳重聽筋力就衰且因去年雙足受傷遂致龍鐘特甚食量日減夜不成寐大便閉結屢延醫治而百藥罔効因見徒勞無益是以盡停醫藥適有友人囑我吞服草廉士大醫生紅色補丸余從其言服後則見雙目漸明兩耳漸聰胃口日增夜夢安寧足痛遂減大便調勻而精神不異少時矣此丸之有造於予者豈淺鮮哉欣感之餘難安緘默用特表而出之以冀盡人皆知也○此孔公之言也夫此丸之所以能益老人者皆因其調榮養衛之功迥異尋常也榮衛充足如萬物逢春榮滋長勃然而興矣是以此丸於老少男婦均皆合服能清而復能補血去痰痼壯筋骨屢試屢驗立愈諸般 氣虛血弱 筋力不足 未老先衰 食積不化 肝經不和 頭痛風濕 脚氣衝心 半身不遂 瘡疥癩疽 山林瘴氣 大凡發熱下痢感胃之後須調補者均宜 婦女經來各志 男子操勞過度 酒色傷



廣州駐防步軍協領孔爾符印像

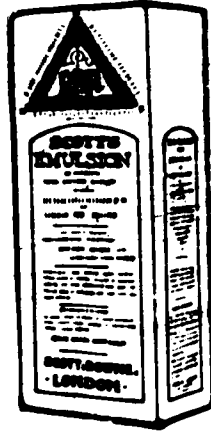
身并感受烟瘴者尤為奏効神速 各處藥店均有發售或直向石叻海邊第一度吊橋脚 草廉士大醫生總藥局探買亦可 每樽價銀一元二角半 每六樽價銀七大元 不論遠近郵費均免

投保家者須知 ○啟者近日日本坡英政府新議規條洋面保險燕梳憑單悉照香港之例頒行要給士丹由西一千九百零八年二月一號起凡投保燕梳貨物值銀一千元以下者該憑單例加給士丹銀一角正而逾一千元以上者加給士丹銀二角五分占該所給士丹費用均歸投保貨主支理用特佈告希祈鑒諒焉 光緒三十四年元月初九日 石叻源安公司 普安公司 源盛公司全啟

# SCOTT'S EMULSION

## 肺部發炎

一千九百零六年三月十一號些非路多吉街六十號門牌付來証書云子思肺病不寐足有三月凡人皆稱難或復元仍必內傷他身上大肉盡落骨骸現焉後醫士教食司各脫滋補乳白鰵魚肝油未食完一罇其胃大開全體盡癒今日他已全愈勝常康健他喜食此油復元斯速獨該此油之奇功以後遇病無不決取 布力忌謹



### 何以得治緣由

布力忌現無內傷其實因司各脫所用之鰵科田鰵魚肝油至貴而至好者有此靈效可以補療其肺傷生肉其全體則家魚油斷不有此奇驗因非用至純至猛之油且非用司各脫精妙法製成而致完全消化包上有漁人負魚之貨可保不是碰巧而實能療病也



恒山亭董事告白

啟者特字通佈公眾知悉恒山亭紅旗界內各塚中立有碑石者經以將其碑石以及骸骨載往新恒山亭安存一屋之中凡屬該骸骨之子孫親友百欲領回安葬者由今日起限六個月為止前來叻報館同董事薛兆熊商便得如已過期前骸骨由各董事代為埋葬特此佈聞

光緒三十三年八月十七日

恒山亭董事謹白

# JOHN LITTLE & Co., Limited.

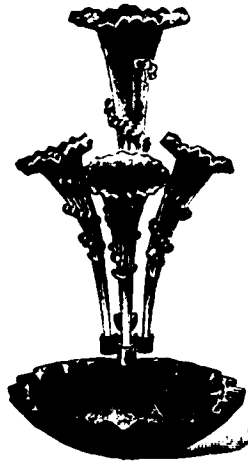
然 里 直 有 限 公 司 告 白  
 玻 璃 屏 風



大號各色正  
 庄玻璃花瓶  
 每座價銀六  
 員半及九員



細號各色花  
 屏每個價銀  
 三角五占



二號各色花  
 屏每座價銀  
 二員半及四  
 員二角五占

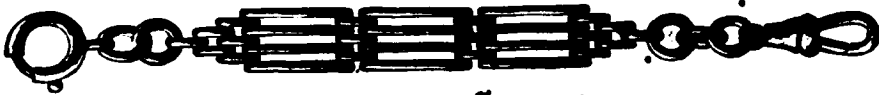


此號各色花  
 屏每個價銀  
 三角五占

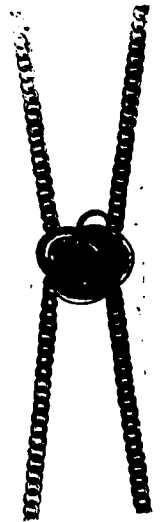


中大號各色  
 正庄花瓶價  
 銀每座四員  
 半及五員半

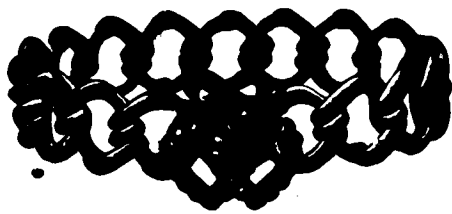
## 新 年 男 女 十 首 飾 物 玩



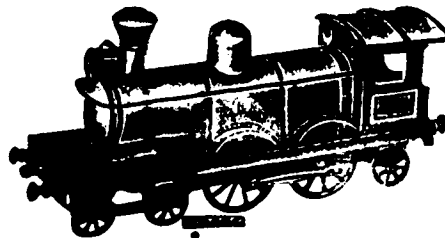
正庄包  
 金鏢練  
 單條價  
 銀二員  
 七角半  
 兩節每  
 條價銀  
 三員七  
 角五占



頂包女頸每價及三員五  
 銀條每價及三員五



女仔包  
 金鏢每  
 對價銀  
 六元七  
 角半內  
 鑲有巧  
 寶石悅  
 目可愛



各款童子玩器  
 如氣機火車火  
 船公仔及童子  
 騎之馬脚車價  
 銀十二員七角  
 半及十四員七  
 角半玩物太多  
 不能盡購請移  
 玉步到觀幸甚

丁方六寸三寸九寸  
 每條價銀九員  
 丁方七寸七員  
 丁方八寸七員  
 丁方九寸七員  
 丁方十寸七員  
 丁方十一寸七員  
 丁方十二寸七員  
 丁方十三寸七員  
 丁方十四寸七員  
 丁方十五寸七員  
 丁方十六寸七員  
 丁方十七寸七員  
 丁方十八寸七員  
 丁方十九寸七員  
 丁方二十寸七員  
 丁方二十一寸七員  
 丁方二十二寸七員  
 丁方二十三寸七員  
 丁方二十四寸七員  
 丁方二十五寸七員  
 丁方二十六寸七員  
 丁方二十七寸七員  
 丁方二十八寸七員  
 丁方二十九寸七員  
 丁方三十寸七員

頂 正 英 國 花 絨 檯 面 布

英一千九百一十七年三月



妓皆知其酷耐熟睡實未嘗夢到巫山也是日甲以事會去及逾月重訪源則門猶虛認樓已泰空一妓見甲即謂之曰君曩日作一段假姻緣吾今竊爲君幸矣甲詢其故被曰彼實人也自來此地未嘗接客前數日其母見其形狀有異怪而驗之知爲瘋疾遂索賣者換回身價矣甲聞之亦竊爲己幸未幾又呼一妓亦新至者然意臺之柳已經春風兩度矣甲越宿即去後月餘聞傳說有瘋疾繼甚私以告知交聞者以其必成廢疾矣久之疳疔齊作又久之聞嘗狎該妓之二人瘋已露面訪之果然心中志志延名醫調治得肢體而鼻與足尤甚期年始愈然因此嗣其鼻跡其足云以甲之所遭如此其不染瘋疾而覆宗祀者幾希矣僅曰疳疔猶其幸耳俗云瘋不落河然乎否乎 偶

世界上斷脫之地 ○全球陸地共五十兆英里每有凍地荒穠不可以棲止種植者而其間亦非盡不能用也南裝洲亞馬森江岸爲白人蹤跡未及之地岸上森林幽邃果實芬郁有木可以成器有樹可以造藥五金礦產無議探者惟野獸成羣出遊白人又多懼熱病而不敢至也非洲亞羅江岸古時人煙稠密今則距江數里皆曠野矣非斐中土雖有白人游歷而未窮其境北英坎拿大之北亦有廣土無過問者即如美華盛頓省且有地二千五百英里野人猛獸佔之白人不能至至則或爲所殺西伯利亞之中土祇有游牧之族無有闢田宅者曠山亦乘而不探列強於尺寸之土則必爭奪不知世上人跡未及之地尚多多也

女兒香 ○沈檀降速此四種皆含有自然香味無待製造而成至花剎茄楠女兒等香物均須用穢物浸醃始能凝結香味惟女兒二字之名詞似不可解詢之友人謂其始有老農伐木作農具其女兒取藥料貯臙下老農無意中以牛糞加其上久之木乾槁老農取以代薪火之香聞隔壁好事者知其來歷名曰女兒香其實即鄉間習見之白香木也然不經牛糞製造不能化臭腐爲神奇近日化學家逐次發明斷無無用之物然以未嘗講授故亦難懸空構造若白香木偏地有除之東荒出產外不聞另有女兒香出售願種植家當有以提倡之也

女兒茶 ○雲南普洱茶以其地名之與紹興酒金華釀同友人酒後命泡女兒茶以消積滯余思茶名雖多未聞有女兒二字嘗之與普洱茶等怪而問之友人曰昔弭人初製此茶時有女兒私藏茶料作圓餅形久爲茶主人覓得飲之氣味深厚人爭購買因美其名曰女兒茶故詞賦家多用此三字然亦有呼作捕兒茶者以其爲女兒偷取捕而得之且捕兒二字與普洱茶音同故也同此一曰捕兒以其事名之曰女兒以其人名之至昔弭則直以地名之似較捕女兒爲更闕然余謂既有女兒香不可無女兒茶蓋春寒無事茶熟香溫聞有女兒聲則品茶聽香時愈覺嬌媚多姿也

益聞

印度車價 ○印度火車費爲天下之最廉計每英里客費不過五份一邊尼 以金幣十元申計約不過九文銅錢而已 貨運費每英里每噸則半邊尼

欠賦奇罰 ○昔臣尼國之哥打城人喜宴樂故政府即借此以治欠賦稅之人凡欠一年之稅未納者則將其居址名字遍標酒肆壁上如供納酒食與之者則將稅牌之執照繳銷

此是醉鄉 ○醉人之多真如蘇糖舖現一千九百零六年宗制量比利高利小邑居民不過五千人爾犯酒醉之案五百二十一之合計男女小子每十人中有一醉人

粵語

專講大話 擬昨客反辱稽技語 ○專講大話 等我落你擲牙 講起前情去問你亞媽 金銀成雙邊不去打 記得打完成指又要頭疼 白水頂吓眼銀從古有話 嗽都唔聽確係新花 相好咁深然後落架 啞當面抹 上聲 遺得咁有情唔叫就罷 揀一个多情老偶致共佢燃過琵琶 漁

告白

啟者本公司新辦留聲機器之曲盤乃著名奧年雙面新式之盤將近寄到所藏各曲係在爪亞等處及本坡所歌者此等曲盤乃係上等名師製造向未辦到東方所藏 巫來油 華人 亞納人之歌曲共有二千餘齣 因打尼聯拿多 剛美聯公司已與本處著名歌者立約本公司甚欲以此曲 盤活與 諸君此等曲盤精妙異常迥非他家可及也特此 預聞

大英一千九百零七年十月廿六號

代理人新嘉坡土庫街門牌三號禮威威文奴氏謹啟

# Katz Brothers, Limited.

葛士兄弟有限公司告白

啓者本公司代理司柔士烏里士哥羅及兄弟

有限公司所造地壁及屋上之磚中有磨花

之磚

畫格之磚

蠟畫之磚

瓦嵌工之磚

光面之磚

手畫之磚

繪畫透光之磚

白磚

滑磚

諸君欲觀花草款式及核算需用若干均取

不費此佈

丁未年十月廿二日

換

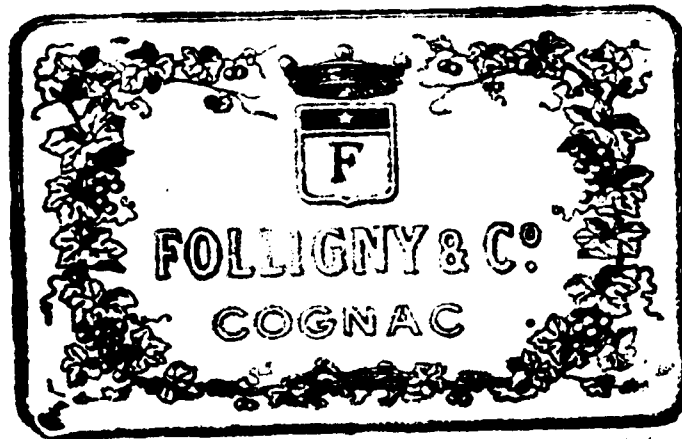
英一千九百零六年八月四號

葛士兄弟有限公司謹啟

頂上法國酒池萬

保家頂上法國酒池萬

啟者本公司不惜重資專辦法國正庄萬安池酒來坡發售此  
 庄之標名喚莫實德公司酒味醇熟價亦相宜本坡各大牌酒店  
 多有發兌不論外埠亦已暢銷日見日廣請君買者請移玉至  
 本公司內購探不悞



莫實德公司

註明本坡各大牌酒店發售此庄之酒

恒興號 錦昌號 啟昌號 錦興號 德茂號 上裕號  
 錦華號 芳安號 恒德號 怡興公司 廣仁興

大英一千九百零六年八月廿六號 莫實德公司謹啟

啟者本公司常有鋼鐵器皿漆油灰瓦等物貯候發沽茲

將各貨物名目畧列于左

綉紋鐵 交互嵌合之鋼 厚瓦 手標英灰 鐵鋤頭

鐵鏈 鐵銼 等項 漆油 亞嗎士打煙瓦

蘇里南保木之漆 兒毛乃逸保鋼之漆 灰

花壁 花磚 可開可合之鐵等項

諸君有欲採購者請各 玉臨本公司為幸特此佈 聞

英一千九百零八年正月一號

大 放 光 明

No. 4711



日可完飾備當從廉士商  
邊做號購定 光緒三十三年  
門牌一百三十六號同崎號啟

**Y. OKAZAKI & Co.**

**JAPANESE FIREWORKS**

敢者做號向在日本巧製頂上膏夜各種馳名餘火有年素  
蒙諸紳商稱賞今特聘上手師火製造師製成各新式最  
光輝火運來此埠其長至六寸止倘要長大可預定約二閱

商場廣告 ○敢者特字通知國城諸君及諸寶號均鑒從今  
日起本號瑞和盛記公司印凡有出入銀行單簿及各事務必須有與  
記號寶押號在內本號乃肯坐類如獨蓋瑞和盛記公司印而無與記  
寶押號者不得為憑總必兩者均兼方可信用此佈  
丁未年十二月廿五日 賭開口瑞和盛公司謹啟

敢者此標頂上香水本  
藥房各門均不常少物  
也請君欲購者請可  
英一千九百零七年  
月十號打銀行隔  
鄰尼巴嗎西藥房

麥嘉里士打公司告白 ○敢者花西呂確頭牛乳乃係上等  
之物及其價甚廉此牛乳人人皆知乃以胡蝶為標分為三款  
青標標乃係正牛乳其實不稠及無甜味然而全屬真正乳酪  
白標標者亦無甜味純屬牛乳及其質不稠皆係乳酪 宜記時表之  
名利

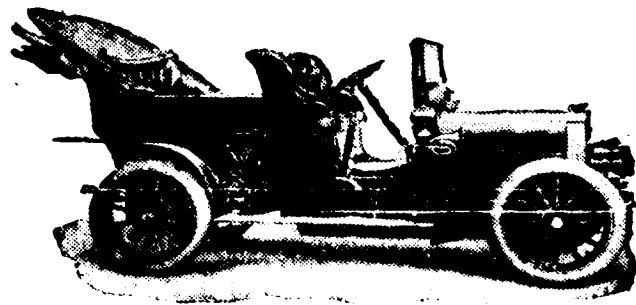


紅標標者其質稠濃而有甜味乃用上好蔗糖和勻敢保此乃上等牛  
乳花西呂有限公司懸賞金時表對換一定多數包確之紙在于乳酪  
及牛乳并須書明送交本公司收入此佈  
英一千九百零七年十一月廿五號

麥嘉里士打公司謹啟

牙 直 里 有 限 公 司 告 白

啟者本公司代理發售之瑞夫摩打車精巧異常堅固無匹曾  
 于西歷一千九百零七年得獎金寶星此等車運動甚靈而復



黏刺摩打車  
 乃係英皇逸  
 活第七及西  
 牙國君后  
 所用天下馳  
 名誠非虛語

英一千九百零八年正月一號

新嘉坡代理人牙直里有限公司謹啟

堅勁可靠 諸君有欲採購者請各 玉臨本公司選擇為幸  
 特此佈 聞

# 電 車 票 冊 發 售 告 白

啟者本公司所製之車票冊可以附搭本公司之電車現在麥堅  
律本公司寫字樓發售每冊三十七頁每頁價值三占然而本公司  
每冊價值祇收一元以便各客附搭本公司之電車者可以省去  
巴仙 諸君來購此冊者本公司祇收銀票及銀員不收小盾及銅  
錢此冊由購得之日起可以用至兩月為止客若登車祇將此冊示  
知收車票人便易車票形簡便特此佈 聞

大英一千九百零六年六月二十二號

正三換