

大清光緒卅四年

本館新開除禮拜外每日出論  
本館外埠均可照加寄費不  
閱如日報照常刊送外復不  
也除日本英法各國採辦釘書  
惜工本從優國探辦釘書裁  
紙各機器以待與英各官紳  
刊印各書簿單並有英法各  
西人排印工藝精巧所有石  
印文字均能印刊並精工刊

第七千八百零七號

# 叻報

(D零號四廿百一牌門力得實勞哥在館本)

印工各項倫並延有文士書  
寫各體文字現由上海購到  
各種新式活字其書目另行  
刊佈所有各項價甚相宜再  
本館所登來札原擇其有益  
世道人心者附登否亦須無  
礙於人而後始錄其有謬  
成文以及支離者概不  
登錄嗣後諸君來札尚祈  
自諒更須寫真里而後敢  
將原稿收回也本館謹白

戊申二月初一日

Printed and Published for the Proprietor by (二拜禮號三月三年八零百九千一英大 Ho Joo Koh at No. 124-D, Cross Street, Singapore.)

增聘主筆告白 ○啟者敝報近欲增聘主筆一位俾將報務再事擴充 諸君子有不嫌俯就者  
或可撰述或主編輯或能對讀均可各竭專長請 賜寸音以便敦聘此佈 叻報主人謹啟

眼鏡到叻 ○啟者本醫生經已到坡現在寄寓有祿大酒店第九十七號客房內以俟 諸君到  
訪採購眼鏡贈診目疾不取費用特此佈 聞  
大英一千九百零八年二月十八號 眼鏡醫生軒勝兒勝士謹啟

介紹代理 ○啟者特字通知茲有某號人壽保險公司欲覓一華人行號營業此事者為之代理  
如有合意者請即函知本館便可介紹此佈 光緒三十四年元月廿四日 叻報代啟

續內閣會議政務處議覆阿爾泰情形籌擬辦法摺 接去月念八日稿

原奏稱蒙口久居游牧不知經濟學問為何事擬請於駐所先設小學堂二所畢業後再添設中學堂一所  
考選及格者升之至武備尤宜注重並請設立武備學堂一所學成文武各生皆視造就程度量材任使查  
彼處風氣未開教育驟難普及以蒙學為入手辦法自是擬要之圖惟該部十六旗子弟眾多區區數學堂  
猶恐未必有濟所恃他日徐圖擴充至其崇尙喇嘛由杜爾伯特即蒙古源流所稱四衛喇特尚沿元明時  
舊俗因習成性未易挽回故一國家亦以黃教馴服之必待人盡向學變化氣質庶幾有開明之一日也原  
奏稱阿山防務關係綽重職難雖不易與電綫則不容或緩應自新疆撥來縣城計程千五百里估量經費  
郵傳部從速妥籌辦理查自科布多城至新疆撥來縣城計程千五百里估量經費郵傳部從速妥籌辦理  
關邊備未便因公帑支措置為緩圖酌量變通祇有官商六商四分或協辦商之四成或由郵傳部徑飭電報  
商局勸集官之六成擬照新舊官電成案即由新省善後經費項下開支或由度支部另撥的款至常年輕  
費除每歲所收報資抵支開銷外遇有虧空亦按官商四六成攤派莫得早集此舉即有軍事消息亦可憑  
通計無便於此者應請 諭飭部議行原奏稱自烏城以至新疆俄貨充斥折算局奇以致財用暗涸漏  
卮難塞欲謀挽救惟有設立工藝局一法應由內地招募各科正副工師各一名並購辦應用機器物料再  
由各色部民酌選熟練一而授一而開辦等語固屬與利之道惟中俄互市本在恰克圖南買賣城自光  
緒七年收還伊犁定約於庫車蘇臺及科布多通商由是利源益復外溢似應廣業學堂與工藝局同  
時並設尤為完備擬請 諭飭該大臣安定章程即行辦理原奏稱赴任時路出烏行繞道新塔於委辦交  
涉人員留心諮詢訪多非明於此道者可否仰懇 天恩飭下外務部慎慎籌備約公法及俄國情形者一  
二員發交營中以爲督助查外務部設立儲材館本為豫備外交起見邊地之才亦可選派果使深知外情  
有裨國是則在京在外同為効 朝廷何分畛域自應 俯准所請由部臣揀選司員奏保前往以資佐  
理是故統籌該大臣原奏各節俱為慎重邊裔開通民智起見誠此時必需之舉蓋必利而後可以除害  
安內而後可以撥外不可不先事豫計者也所有臣等會議籌辦阿爾泰情形謹合詞恭摺具陳伏乞 皇  
太后 皇上聖鑒謹奏 光緒三十三年十二月二十日奉 旨依議

諭旨恭錄 ○正月十六日奉 上諭安徽提學使著吳同甲補授欽此○二十日奉 上諭都察  
院御史陸寶恩既據陳明戒煙淨盡著回任供職欽此○同日奉 上諭甘肅新巴里坤鎮總兵員缺著  
馬宛良調補徐玉魁著補授伊犁鎮總兵欽此○二十一日奉 上諭札克丹著賞給委散秩大臣欽此○  
二十二日奉 上諭雲南布政使劉春霖著開缺來京另候簡用欽此○同日奉 上諭雲南布政使著沈  
秉堃補授魏景臨著補授雲南按察使欽此○同日奉 上諭雲南安開廣道員缺著高而謙補授欽此○  
同日奉 上諭貴州威信鎮總兵員缺著方明祥補授欽此○廿三日內閣抄奉 上諭昨日召見之翰林  
院侍講樊恭煦著以提學使交軍機處存記欽此 ○廿一日 召見軍機 陸潤庠 ○二十二日 召  
見軍機 樊恭煦 李雲峰 沈曾植 ○廿三日 召見軍機 黃樹勳  
法國增兵赴摩專電 ○本坡實得力本士西報得接去月念七日德京來專電云法京政府  
派派新軍五千名同由刀尼士及亞兒里亞兩處被隊登舟運往摩國此等陸軍將由摩國加沙勿魯加及  
他處登岸云

日暫由各村公舉董事照顧以期周安仰望藩司即飭置城早宜兩縣  
令轉飭遵照

### 雜俎

虛驚 ○客臘匪勢盛松民驚風鶴草木皆兵卒道途為  
之梗某太守赴蘇舉事保護者緝捕營船數十艘連檣進舟行未數里  
護船之在前者揚帆去緩者瞠乎後太守船乃隻帆獨駛首尾不及顧  
行經某蕩忽見一小船自蘆葦中出斜刺過船上踞坐一少年其首覆  
布被擊楫唱吳歌歌曰冤家在此剛恐難飛上天彌我手中劍斬此貪  
官吏太守聞大懼膽幾碎急顧其後又有小船數艘形跡似匪頗緩  
緩行漸遠驚魂定回頭一前望遠見船數隻似槍船無檣樯有人持  
槍立胸前彈藥累累左掛短刀見座船轉身入艙內復出指揮諸同黨  
舉槍作放狀太守為無人色行漸近轟然鳴不見飛彈始知以槍示敬  
禮乃道僕役問方悉為某哨弁迎迓太守歸以語人常頓足痛恨緝捕  
營巡船不止 默曰巡船之不足恃久矣太守親嘗之然幸矣

### 諧談

閩法 ○相傳昔有文士某素長妻每出妻必攜水於地  
以限之水未乾即須歸否則難捷立至若出稍遠則燃香誌以爪痕以  
為還家之期若逾痕則圖律有所不容自必有嚴法以處之也一日友  
招之飲酒數行某覺為時已久即起而欲遁眾挽留之某不得去惟時  
面色慘變坐立不安眾窺其隱笑之曰君欲速歸不過恐水沒跡香過  
痕耳某大慚猶諱言無之眾乃相與口占詩句一聯以勸蓋一人捧巨  
杯至前吟曰解藥香三台能連水五申眾鼓掌勸其盡飲之又一人  
曰細彈防事水短熱戒時香又一人曰職職思水約旬旬赴香期又一  
曰出佩香三尺歸防水九章某連飲數盞大醉而返入門則旬旬殺賊  
而進向關門請罪云 偶

### 粵語

牛車水 四調嫖客 ○牛車水 水又喻車牛 水勢  
猖狂有法可收 想挽狂瀾姑袖手 有心無力不若及早回頭 苦  
海茫茫本係無從可救 輕身嚙試吓就娶替你擔憂 重怕半渡收  
帆人力未發 一陣吹嘍吹去都係逐浪飄流 此水涵盡多人無論  
天壽 唉須想透 流水落花容易去就 至緊臨流同步勿負我再  
燃歌喉 漁

### 商場廣告

○啟者特字通知閣坡諸君及諸寶號均鑒從今  
日起本號瑞和盛記公司印凡有出入銀行單籍及各事務必須有張  
記祝寶押號在內本號乃肯坐額如獨蓋瑞和盛記公司印而無張祝  
寶押號者不得為憑總必兩者均兼方可信用此佈  
丁未年十二月廿五日 賭間口瑞和盛公司謹啟

## 魏家仁

丸少還補肉製創

大凡補丸燥烈居多本堂特研新法採鳥獸之肉汁以補  
人之精血復佐以君臣妙藥運行于氣血之中所以滋養  
得宜功效倍著服之能使容顏光澤氣足神完延年種  
子之金丹功難盡述也講求衛生者請嘗試之 每盒四  
九實價銀壹圓  
專寄星嘉坡中街萬山號 老爺宮街同安堂  
萬山棧總發售  
光緒三十四年元月十七日 粵東添壽堂謹啟

第壹奇事 ○嘗思天之生物極之凡草之微皆為有用若乃  
把菊之屬名雖草類實為藥品試觀新金山之地有奇草焉產於曠野  
之處有見而莫能知亦有知之而莫能用者是以消磨泯沒於深山巖  
谷之中歷數千百年於茲無有過而問之者惟有英人加畢丹名孔已  
者知是草之靈學而取之故近代該地之士人有知者嘗擇其中之膏  
液以配製成藥治病之功屢試屢驗有益無損非加畢丹孔已之記載  
傳聞難以稽考却係求其藥之 實博家藏利和先生者亦嘗謂是  
草初生時狀如豆功能專治肝腎之病消除積滯且有去防生肌之妙  
凡身體體弱胃不消化而帶痰喘受勞苦憂鬱氣風濕骨痛持瘡  
便結夜不成寐食不下咽頭暈眼花疥癬等症均能治之功效無匹誠  
極品之聖藥也 此藥各藥房均有代售 此圖係戴利和先生補血  
豆之包式 價銀每筒七角五分 如買一打價八元 分局小坡  
電車路福音館右邊第三門牌三百零九號 總局新嘉坡土庫  
街門牌十四號  
西一千九百零八年十二月一號 孟嘉大藥房謹啟

## McKENZIE'S Indigestion Mixture.

麥千西專治  
食不消化藥水 若有此症 服之立驗已有多  
人見效每樽八角半 本公司坐落佛佛小區  
士門牌四十一號又設分局于撈勿里芝律門牌八  
十三號特此佈 聞  
英一千九百零七年正月十八號 七念七

輪船政行告白 ○啟者萬承成輪船定于每禮拜六早由本  
坡展輪前往巨港 諸君有欲寄貨掛購船單者請到本土庫相商可  
也此佈 大英一千九百零七年十月廿三號  
佛佛其門牌十一號兒哥羅不里謹啟

大 放 光 明

商標廣告 ○啟者特字通知諸君及諸寶號均須知  
日起本號瑞和盛記公司印凡有出入銀行單簿及各事務必須有號  
記祝寶押號在內本號乃肯坐類如獨蓋瑞和盛記公司印而無號祝  
寶押號者不得為憑總必兩者均兼方可信用此佈  
丁未年十二月廿五日 瑞和盛公司謹啟

啟者敝號向在日本巧製頂上晝夜各種馳名燄火有年素  
蒙 諸紳商稱賞今特聘上手燄火製造師製成各新式最  
光燄火運來此埠其長至六寸止倘要長大可預定約二閱

Y. OKAZAKI & Co.

JAPANESE FIREWORKS

片可完無價當從屏士帝賜顧者祈向大坡牛車水馬打厝  
邊做號購定 光緒三十三年十二月十二日  
門牌一百三十六號岡崎號啟

No. 4711



啟者此標頂上香水本  
藥房各處均有發售之  
居出諸君欲購者請向  
也 玉臨試之便恐請  
英一千九百零七年七  
月十一號打銀行隔  
鄰尼巴嗎西藥房謹

麥嘉里士打公司告白 ○啟者花西呂碼頭牛乳乃係上等  
之物及其價甚廉此牛乳人人皆知乃以胡蝶為標分為三款  
青標標乃係正牛乳其實不稠及無甜味然而全屬真正乳酪  
白標標者亦無甜味純屬牛乳及其質不稠皆係乳酪 宜記時表之  
名利



紅標標者其質稠濃而有甜味乃用上好蔗糖和勻致保此乃上善牛  
乳花西呂有限公司時表對換一定多數包確之紙在于乳酪  
及牛乳并須審明送交本公司收入此佈  
英一千九百零七年十一月廿五號

麥嘉里士打公司謹啟白

啟者本行督辦歐洲馳名三品洋酒來叻發售  
此酒係白頭款式發售有年沽飲 諸君莫不  
稱其香美奈近有無恥之徒假冒本庄三品酒  
款式以圖魚目混珠情殊可恨嗣後 諸君欲

買本行白頭三品酒者請細認本號招牌之內  
有小紙句頭註明華字新嘉坡級明鳴也公司  
者始真若無此字樣即屬偽冒請為細認特此  
佈告 大英一千九百零三年正月一號

明鳴也洋行謹啟

名鐵櫃發售



嘗思養生之道所最要者莫如儲蓄其大則惟銀兩然必欲有以善藏始無意外  
此本行鐵櫃所以為 諸君之所共賞也昔者本行所沽之鐵櫃久已馳名於東  
方一帶而於叻坡則聲名尤著至本行沽賣此等鐵櫃已有三十年之久其製法  
為堅固保能避火且其鑰匙甚妙斷非盜賊等所能開計其全身均用鐵製成  
並無雜以木料且諸櫃自前  
至今均為一式堅固並無有  
優劣之分至於各櫃大小不  
一而價值則約一百元至四  
百元凡用之者可保其不虞

焚燒即遇意外火災亦無所損壞是以本行之鐵櫃實為叻坡諸華商所喜購  
願本行每年所沽亦不鮮茲特為之錄佈倘 諸君有惠顧者祈即 玉臨選  
購為盼 大英一千九百零三年正月一號  
光緒二十九年十一月廿二日

明鳴也洋行謹啟

烏蜜酒發售



啟者本行向由英國督辦各  
種美酒來叻發售久已遐邇  
馳名茲復由英新辦到爾  
士斗雲字號之狗頭黑烏密  
酒到叻應沽此酒香美異常  
不惟飲之可口且能保養精  
神調和血氣常飲令人不生  
疾病誠酒中上品也 諸  
君光顧應細看以上所列之  
狗頭標庶不致誤且價甚相  
宜倘 諸君有欲沽飲者請  
至本行取用可也此佈  
大英一千九百零六年正月  
一號

明鳴也洋行謹啟

法國頂上蜂窠標萬國池酒發售

啟者茲本公司親由洋國督辦頂上好萬國池酒來叻發  
售其酒清香濃郁醇厚異常飲之誠可令人長血氣壯筋骨  
悅顏色妙美無窮今上市所有萬國池酒無有能出其右者

蓋補佐饌

中之妙品

也此酒向

准本公司一家沽出無別家出售 諸君光顧請細認蜂  
窠標頭為記並細辨香味方不致誤價甚相宜倘有別份之  
購者祈早 移玉臨購實是幸  
大英一千九百零六年正月一號

明鳴也洋行謹啟



啟者茲本行由歐洲辦到上等蜜酒來叻發售其酒甚佳茲將標頭  
印出 諸君光顧所為細認免致有誤近聞有無恥之徒假冒本行  
鎖匙標蜜酒出沽希圖魚目混珠最堪痛恨今本行再行核定於酒  
樽木枳內加一鐵鎖匙形以示分別倘 諸君有知何人假冒請到  
本行報明即酬花紅銀二百大元經官訊定即能給發斷不食言再  
此酒不能販往 加勝巴 三寶瓏 四里末 望加錫 檳榔嶼  
日裡等處其餘他埠均能運往並此佈聞

大英一千九百零三年正月一號  
大清光緒廿七年十一月廿二日

明鳴也洋行謹啟



西撫籌邊 ○現得西省消息以現西撫已先後派募土客各兵共八營俱已成軍此項新兵聞以之分駐沿邊地方而以邊防分統率軍兵近駐旅南及右軍山一帶查旅南與越貼近前大會黨均由此來其餘與越接界之阿壽那漢尖山文淵各要隘則由陸統領督同黃瑞卿龍觀光林紹賓陳炳坤各得力人員嚴行搜堵並聞張撫現據探報謂黃和順已隨孫文返海防現在越南祇有仔頭梁秀春陳庭柱等督率黨眾欲圖私運軍伙而近日私運之處則注重由若街大嶺等暗入防東等情該撫當即飛飭龍道丁提加兵在對汛關一帶嚴堵務期杜絕至法國亦已由瓊山及越南與右軍山交界各處派兵隊帶同堵禦云云

商約眉目 ○駐藏大臣張蔭桓報稱駐紮春丕之英兵照約撤退一事已由印度政府宣布預備接收所議於藏前約亦有眉目惟字句間尚須磋商

捕匪劇戰 ○欽廉各屬土匪迭經官軍痛勦後其大股均已擊散現所存者無非零星土匪時出搶掠而已前臘十八日北海鎮厚臣鎮軍督率廿四廿五營各哨往廉屬之張黃墟及陂口坪攔子山等處地方掩捕匪巢槍斃匪黨甚多並擒得生供匪首陳李保劉觀幅等厚輔劉亞梯等四名並剖取首級查獲槍枝時已深夜又值大雨該處山深林密暫且收隊回營是役亦被匪傷斃勇丁二名云

浙匪彙電 ○浙撫致江南提督電 松江劉軍門鑒感電悉吳匪猖獗已成巨患貽憂宵旰糜爛地方殊深焦灼輪航重案尤非破獲不可已飭杭嘉湖防夜梭巡添租小輪以利巡征并迭飭會同貴部協力追剿勿分界域現有大股匪船往峽石屠甸濮院桐鄉一帶游弋探明即拍公司小輪之匪因附近駐有陸兵故不能任意竄逸務乞速派飛划營馳往合力圍剿一鼓盪平機會萬不可失至盼即復駁險○又致桐鄉縣電 嘉興府速轉飭桐鄉沈令據徐督帶方謂電稟二十六日油車橋有匪百餘人拒斃官兵鎗傷兵一名獲匪張叙順岳慶先章德豪草寶林張錦祥五名訊取確供立即正法詳訊匪巢匪黨告軍隊一體嚴緝○又致嘉防文武電 嘉興楊守李統領並轉飭桐鄉沈令石門伊令現江陰軍隊開拔一營來浙限定駐郡城精嚴寺兩隊育鎮一隊石門灣一隊即日各地地方官務安速預備為要其原駐精嚴寺全營須分紮外防切勿回郡○又致湖州防文武電 湖州府楊守統帶警備電悉江南三十五標第二營先派一隊駐泗安業已在途務飭該地方官趕速照料開年第二營全駐湖州現另有一隊駐烏鎮兼顧南潞○又致嘉湖統領電 嘉興李統領領警徐方詔稟匪槍衰化鎮後匪船遊弋峽桐屠甸一帶非有小輪砲艇駛入內河四面圍剿輔以陸師萬難得手機會萬不可失等語吳匪難治在於忽忽無蹤今因峽桐等處自陸軍故不能任意駛出惟港汊陸師難得力若水陸夾攻真大好機會務速派水師勁旅星夜駛往輪拖尤要又該匪將濮院砲船四隻搶毀鎗械盡失須嚴防頃滬道電已先租小輪兩艘即開赴嘉興

金融機關 ○公估局者為證明馬蹄銀之秤量及品位者也雖為民間一種營利之業然多年博世之信用若馬蹄銀未經公估局證明決不能通用 芝罘天津漢口均有 銀爐鑄成之馬蹄銀請公估局鑑定者公估即改其分量及銀之良否著于馬蹄銀之簿所而記其申水若干例如重五十一兩之馬蹄銀公估局記以一兩五錢之申水則有五十二兩五錢之通用價格若以之合上海通用規銀時則照九八除算 上海一估局南市與城內及租界各有一所城內公估局之證明于租界信用不厚租界之公估局于城內之信用亦不厚蓋營業之範圍各自不同故租界之外國銀行交易元寶銀時及北市之公估局鑑定申水者即對于公估局創設以前 通用開港以前 所通用之枚銀定其銀之良否而附記其應倒貼水也雖無一定之中水然以公估局經驗之久亦萬無一誤也

梟案初紀 ○本日為梟署開訊由府上詳刑名各案之期本屆有案九宗即日定讞者四宗茲照判結之先後照登于報 閩人陳某被革軍來案事原陳于西歷一千九百零六年元月十二號承革出境近後重來客贖二十四日下午在華影實得力被司理革逐出境之巫人亞里窺見鳴差拘控由府詳梟署訊實判罰監禁終身 烏節郵政支局副員葡人戎申假單案梟署判罰入獄三載 少年爪亞人刺習積竊案事緣去月念二夜刺習潛啟善善局中巫人加心室門行竊事後被拘梟署判罰入獄三年 閩人黃坤積竊案事緣去月念八夜黃往賭開口門牌五十五號店中竊取洋傘一柄被逮查黃曾犯竊案六次梟署判罰入獄三載以懲之

竊案兩結 ○客入黃阿六都阿耀在結刺勿律門牌一十五號受僱於葡人佛連尼士十八日竊其東主鑲磁石金指環一枚值銀三百六十元銀二十元別埠銀九十元銀幣一百二十元逃逸而去黃亦在逃佛報差請緝當由差緝獲黃逮案結黃得悉即逃往吉隆遂出票往吉隆廿三日緝獲即返逮之於案今日府訊判罰入獄六月黃無辜省釋○粵婦傅阿成寓士里打種植為業十六早八點鐘收割黃梨欲往行沽有閩人周福觀婦入屋竊其四百顆值銀八元雇車欲行適婦出見之呼六百二十四號六百一十二號兩差執之逮案昨日府訊判罰銀五十元不完改禁一月

罪在唆人 ○客人黃宗紹李全義洗阿玉黃安少廿九夜一點半鐘往實龍岡律三百六十七號門牌黃梨膏店內其司事之閩人林東見其四人情形詭異尾而問之則聞四人與店伴囑密語留意細聽乃四人唆店伴停工林遂投報捕房帶一畫八十七號及四號至拘四人逮案今日府訊判每罰銀十元不完改禁十四日

猴劣傷童 ○惹美芝律有某巫人家蓄一猴去月念八日某華童近與猴戲猝被咬傷該巫人往報捕房一面將童扶往醫院施治一

面將猴交與獸科醫生察驗嗣經驗確此猴非患瘋狂云

案懸已結

○閩人張珠博控告伊女竊花挾其銀物私逃屢尋某家一節已兩見前報茲再探悉張珠博實張子機章某實鍾武前聞  
累誤昨日案由府署提訊判鍾無辜省釋鍾因供十二夜九點半鐘在賭門口被全籍人李建毆打遂逮李於案官訊畢判罰李銀二十五元另  
若著保一百元保其六個月不得滋事若無看保則照禁六月兩近日此女已由護憲判令如女之志嫁鍾為婦矣

風傳駭聽

○昨因坡中風傳府堂提訊金吉律某寺僧強姦婦案致有華人數千名且有婦女在內絡繹到府欲觀如何判斷府憲  
以其過于擁擠特派巡差把守府門不許閑人無故闖入惟是人數過多拒之固難逐之不敵多有圍聚者外至歷數點鐘久依舊不行府憲詢  
悉華眾觀望原因默念府署并不知有此案且亦未拿一僧殊堪詫異為此特派竹脚差館總差岸斯里前往該寺偵查又當時有一猴狀魁梧  
之華人意在尋空為一孟加里差所阻竟敢揮拳毆差當即被拿候究此等奇事殊駭聽聞容當訪明風傳此事之原由再行登報以解眾惑

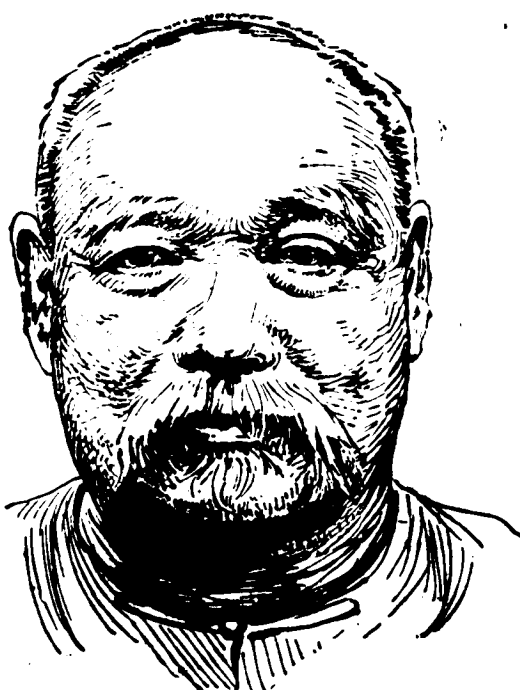
辭伴聲明

○啟者小坡美芝律鐵巴虱前門牌六十八號源興號司事人洪懷德已于本日辭退茲特聲明從此洪懷德有所幹一切  
與源興號無涉而計至今日為止日前洪懷德經手與源興號所理往來賬目尚未找結等項限以一禮拜內列單前來源興號對明逾期不  
來從此源興號不復承認此佈  
光緒三十四年二月初一日  
源興號謹啟

僱伴廣告

○啟者本藥店設在大坡賭開口街門牌二十一號茲欲僱用夥伴一名司理店面各事其人必須誠實可靠年近四十而  
又略解泡製煎裁等事方能稱職 諸君如有不嫌俯就者請即到店面商可也此佈  
戊申年二月初一日 致中和主人謹佈

廣州駐防步軍協領孔領帥符錄年逾古稀而謙恭下士日昨本局代表人造府求調荷蒙不棄得嘯丰米寒暄之下孔公談及本藥局  
之草廉士大醫生紅色補丸照其見聞所及實係滋補之奇劑不論老少男女均皆合用而於老年人為尤宜等語本代表人復將其如  
何奏勸之處以相告○孔公欣然又曰此藥甚好本協領極喜將此丸  
功用明白廣傳使中國全地皆得有補者共受其益而無疾者亦同  
登壽宇也于老矣雙目不明雙耳重聽筋力就衰且因去年雙足受傷  
遂致龍體特甚食量日減夜不成寐大便閉結屢延醫治而百藥罔効  
因見徒勞無益是以盡停醫藥適有友人勸我吞服草廉士大醫生紅丸  
余從其言服後則見雙目漸明兩耳漸聰胃口日增夜夢安寧是痛驟  
減大便調勻而精神不異少時矣此丸之有造於予者豈淺鮮哉欣感  
之餘難安緘默用特表而出之以冀盡人皆知其妙○此孔公之言也  
夫此丸之所以能益老人者皆因其調榮養衛之功迥異尋常也榮衛  
充足如萬物春榮滋長勃然而興矣是以此丸於老少男婦均皆  
合服能清血復能補血去疾病壯筋骨屢試屢驗立愈諸般 氣虛血  
弱 筋力不足 未老先衰 食積不化 肝經不和 頭痛風濕  
熱氣衝心 半身不遂 瘡疥癩疽 山林瘴氣 大凡發熱下痢感  
胃之移須調補者均宜 婦女經來各恙 男子操勞過度 酒色傷  
向石叻海邊第一度吊橋脚 草廉士大醫生藥局採買亦可 每罇



廣州駐防步軍協領孔領帥符錄肖像

長春不老

身并感受烟瘴者尤為奏効神速 各處藥店均有發售或直  
價銀一元二角半 每六罇價銀七大元 不論遠近郵費均免

啟者特字通知本公司佈告凡業荷蘭水各家知悉近日日本坡止堂府憲判定各家沽賣自己所製之何蘭水樽上印有佛里沙及尼夫  
有限公司名字此款乃係佛里沙及尼夫有限公司自己行用若用此款樽者有犯一千八百八十七年商標防備章程第二條及副  
第二條如犯此例初次罰銀不得過一百元本公司因此通知凡業荷蘭水各家倘若各家現有本公司此款之樽本公司甚喜照左  
列規章購回  
定價開列

一每一罇申價銀一元二角 二此樽須完全無破及樽口仍有樹乳圈者 三此等樽交到新嘉坡錫質得力本公司廠中而載  
運之費實者自理交與本公司副司理人收下限至一千九百零八年嗎只月十八號為止每日由上午十點鐘起至下午四點鐘止而  
升六日則至十二點鐘為止此佈  
大英一千九百零八年三月二號  
佛里沙及尼夫有限公司司理人勞力士勃洛打謹啟

# 魁 觀

義利洋行

義利洋行



SHAG BIRD'S EYE.  
TOBACCO.

樹標之昔勿士侯烟

絲此種烟絲係以上

等熟葉製成其以烟

管吸之入喉凉甚如

以紙捲吸之其味甚

醇此標之烟在于本

坡市上所沽唯屬上

等各埠人行店及本

公司常有發售倘

諸君有欲試吸烟味

者請到本公司索取

辦頭不收烟費此佈

英一千九百零八年

正月十六號

新加坡及檳榔嶼專

售人義利洋行謹啟

二 星 斧 頭 標 萬 蘭 池 酒 發 售

啟者本公司所沽之三星標萬蘭池酒天下馳名而且酒之質地確係異常清潔此乃第一精良之酒也凡標之酒有病飲之無藥藥石之功而酒味又復醇濃無匹茲特通知士商知悉如欲採購上庄萬蘭池酒必須認此三星標之萬蘭池酒方為真



利無害此三星標之萬蘭池酒在于本坡係以本公司收存最多本公司土庫內常有此酒應沽諸君有欲採購者請至本公司可也此

大英一千九百零六年一月一號

新嘉坡真實公司



# 叻報附張

大清光緒三十四年  
二月初一日禮拜二  
隨報派送不取分文

## 港報接駐京訪員寄函照錄

某盜槍妓洪蘭舫一事各報已紀其事茲將當日詳情錄下某貝子之名某某爺去年十一月在文明茶園見滬妓洪蘭舫而悅之遂訂交焉洪蘭舫謂能以三千四百金代我還債我即跟你某二爺立給二千兩洪妓將銀匯回上海翌日二爺至洪處洪竟以白眼相加蓋欲其怒而與已離遂白得二千金也二爺大怒謂汝騙我二千金而不跟我當願將你拿回家內賞跟班亦不放你遂呼搗母來再給一千四百金遂挾洪妓而去而不敢帶入王府也乃求其外母其外母乃大學士口之妻也遂帶洪妓入王府謂親家太太買一丫頭送與姑爺某王謂親家母一場好意可收落改名玉翹詎二爺之妻大怒謂其母助其夫立妾也掘床大哭終日吵鬧適生產一子竟將其子弄死某邸始知其故將某二爺鎖起痛打一頓將洪妓送回親家太太今洪妓又在北京接客矣張之洞去年當立憲之時曾具摺參袁世凱謂天下本無事庸人自擾之語自蘇杭甬路借款之風潮起後張嘲笑袁者甚至大約袁將來亦不敢提立憲二字矣振貝子無復出之事即慶王亦不願其再出各報所言者謬也盛某入京自云粵路股東派他來京運動者盛又自稱係知府大人終日馬車奔走扯大架子京官皆嫌其大架去年盛以一電呈各京官謂梁震東袒護善棍京官置之不理

## 實業

萍鄉改良煉煤 ○萍鄉煤礦駐漢萍煤總辦盧鴻滄觀察查得該礦所出之煤內含油質燒時黑煙稠漫不適於用特延請漢陽鐵廠洋工師用化學提煉以便改良製法

## 條陳鐵路辦法

○湖南留東帥範畢業生楊炳謙等聯名遞

稟鄂督擬陳湘省鐵路辦法四條經趙大帥批示云所呈辦法四條第一二三四各條頗有見地已咨南撫部院札行南提學司會同鐵路公司核議第一條與奏案不合惟查鐵路公司招股章程第十條內載股東權利董事規則暨理財用人各事宜均照廣東湖北並採取各省辦法酌酌損益另有詳章續佈等語即該生條陳推重股東之意近來該公

事進步已多該生等第見本督部堂將官權商權分開之示諭嚴責苦心尚不知本督部堂派員前往宣滬湘與總協理商辦各情之調和意見蓋本督部堂向來辦事主維持不主破壞處處開誠布公願與此邦人士同持此義也

## 雜俎

因財敗業 ○近法京附近有鴉毛廠當時是以鴉毛製筆管供文房之用及鋼筆嘴出後因而失業將收閉中有一書記翻改製牙挑東人從之業又盛行今歲出牙挑約二千萬打比筆管之利為尤大云

德皇御車 ○德皇御用火車輛一車共十輛造費一十八萬六千磅三年始成中有會外客車臣下謁見車官眷車食車寢車更衣車皆裝飾如宮殿悉皆相通惟規模則較小而已

意人好樂 ○天下最好音樂莫如意大利人故歐洲樂器多出於意亦以意為最良而其境內戲院之多亦甲於天下

國寶之利 ○英國家鑄金磅計每百萬磅金鑄除化用外國家實獲二百磅查英金磅每百分得淨金九一六六六

## 諧談

坐車人嚇壞食巡警 ○鄉人某甲由美州回港看戲叫車回家訂價二毫下車時誤以金錢與之拉車人以爲仙士也再三叩門換取甲已上樓不應有巡警向前問故私以雙毫換去明朝甲知其誤復往看戲忽起憶起該車上號碼遂向該車夫追取金錢拉車人告以不識金錢爲何物旋爲巡警換去云云中間汝記得巡警面目否拉車人帶往原處追取金錢巡警不服甲取洋幣抄上巡警衣帽號碼巡警懼探偵取出交巡警人同家告其友人曰好好我幾幾個字不然白丟了一個金錢矣

好巡警干涉酒車人 ○同萬某君游廣東洋日單車快棹自買一乘在旅屋內練習多日偶向門外遊戲巡警以手擋之不令放行

**圖弑波王不成專電** ○本坡實得力太晤士西報得倫敦六月念七日英京發來專電云波斯東城來電云波京有人圖弑波王侯其乘半摩打車出遊時投以炸彈波王幸未遇害然而侍從已斃三命傷者尤多續得波京電言波王乘坐馬車駛至窄路有人欲圖行刺幸而王之摩打車在前駕駛當時該刺客疑王坐在摩打車中特在某家屋瓦上投下兩炸彈以轟之是以王無所損然亦未能捕獲一人云 念八日英京勞打來電云勞打電局得接波京通信員來電云有人欲弑波王特由其屋上投下兩炸彈以擊王之摩打車立斃騎馬之侍衛三員并傷摩打車夫及餘人二十名幸而王乘馬車在後得以安抵宮中一無所損云

**英京集議禁烟專電** ○去月念七日日本坡實得力太晤士西報得接德京發來專電云今日英京集議鴉片會中人同集施施呂大酒店演說情形時達權黨議員智施麥刺君當眾贊美華人所行改良各事其中尤以禁止洋煙生理為最良現任仍留污點在于中國乃係英國管轄之地蓋緣各國在于上海之租界其中為英所轄者無一烟館閉門歇業又以香港言之該處地方之主權全在英國掌中依舊發給開設煙館之憑照云云言畢由眾決議警告政府注意麥刺君所欲舉行之實事云

**干拿打改訂禁例電音** ○去月念八日英京勞打來電云干拿打國家經已改訂辦理亞洲人各由水陸入口之禁例照此新例將近由美國前至勿里智士哥林比亞之兩日本人革逐出境云

**歸帆無恙** ○日前坡中人風傳東裕號之新留美輪船在于吉蘭丹失事一節本報已辯其誣茲再探聞該輪果于去月念八日由直落蘭駛回本坡載有貨物以及東方前來之搭客十五名此次人船與貨均無所損云

**航海新談** ○去月念八日姜維輪船經由汕頭抵叻載來搭客五百名○同日豐遠第一輪船亦由廈門汕頭到坡載來搭客一百一十四名

**要電選登** ○去月十五日汕報接漢口來電云十餘年來漢地各茶商虧折甚鉅現由韋紫峰發起聯各茶商為一大公司認真組織○現茶公司既設法遏止高抬山價與貶價私售之弊及整頓一切積弊眾以公益所在甚為踴躍○十六日接北京來電云政府議創辦輪船公司分兩辦法一議令商集股承辦或官商合辦一議由官籌撥鉅款聯合招商輪局成一大公司添置輪隻推廣航業○慶邸袁尙書力保楊士驥入軍機某中堂力阻之○某尙書亟謀兼陸軍部故鐵良有督兩粵消息現其邸密奏 太后謂萬不可使兵權全在此人之手云○同日又接廣州來電云巡警總局調馮直牧返省當科長前天馮已到省○總局憲以馮在汕辦理警務頗稱得手故紳商挽留情殷仍派馮還汕大約月底可到○十八日接北京來電云政府雖決議與復海軍惟籌款不易所有製兵輪購炮械與學堂勸辦船澳頭緒紛繁猝不易舉○政府嘗議每年派巡洋艦數艘游弋南洋一帶以示保護華僑茲聞此事俟楊士驥欽使回國後即議定辦法實行○又接武昌來電云梁某海軍訪事欲交卸返粵而接任者尚未到省聞張中堂有電囑廉訪入都梁以病辭○十九日接北京來電云近日軍機處所擬條件偶有失當或不洽輿情之舉每每互相推諉各不任咎鹿定與倡議此後誰主稿者必親簽名於上眾均贊成○同日又接福州來電云度支部所派吳晉慶說之麟兩主事調查洋土藥事去職由浙抵閩查確一切日聞起程赴粵○廿日接北京來電云寶璧兵輪緝獲二辰九大宗軍火駐京日使已回外務部交涉謂中國稅關無拘禁別國船隻之權請速釋放及討賠款頗鉅○同日又接廣州來電云汕頭洋務局已委派勸勸觀察接辦張安帥原飭燈節後起程梁因家事請假十天擬於月底首途下月朔接事

**井無告退** ○督院張安帥自蒞粵以來所行政策一以鎮靜為主其最足留人紀念者則莫如西江捕權與減解賠款兩事去年內地各報當西江捕權問題初起時曾載安帥為言官奏恭又謂安帥自請開缺又謂安帥自請開缺後經奉政府慰留等語現得官場確切消息云以上各節實全無其事蓋安帥自到粵以來於告退一節并無隻字到京云

**軍火續誌** ○張督派洋務委員與日領事理論謂現拘留此船必須彼此會說明確是否係屬私運如果確無犯法憑據自必將船交回惟不能於未裁判以前遽行要索至謂海關無權充公應由兩國國家交涉一節照定章如海關裁判不決方由政府核辦今在省未會訊決不決尚屬未定不能將此案移歸政府辦理云聞日領至今仍未定期會訊云

**又有亂耗** ○近日柯游府查悉欽廉海口肇羅等處均有匪徒竄入陽江且皆挾有軍械者並以廉屬集坡海面為境欽等處輪渡必經之路更恐乘隙偷運則遺禍更大現已派扒船四艘兵輪一艘專在入口處嚴緝以資防範

**將匪正法** ○乘縣匪首由金華府署太守協營拿獲吳華來等數名業已訊明供認為匪不諱遂由該太守電請撫臬兩憲將該匪正法畧云匪犯陳春照已提辦無異飭縣正法承邑匪犯吳華來丁老四已據訊供通稟飭委分府縣丞陳寶璋復訊供詞相符匪氛未靖請先正法候電小隨後浙撫來電云金華府署太守鑒頃接金華縣張令稟報據曹宅莊團民曹阿寅等獲送匪犯陳春照一名訊據供認為匪請將匪即由府提犯研訊確實如果情罪相當速請就地懲辦毋稍枉縱院號

**賭職人張** ○興化浦浦倉頭社市鎮之孔道也該處有兩庄社之廟在地棍徒常聚賭桌以備錢二枚旋轉而為賭之器近因市仔符者近日已明目張胆排列街上誘人入局其賭博於商界少年者匪淺司地方之責者其留意焉

○興化浦浦倉頭社市鎮之孔道也該處有兩庄社之廟在地棍徒常聚賭桌以備錢二枚旋轉而為賭之器近因市仔符者近日已明目張胆排列街上誘人入局其賭博於商界少年者匪淺司地方之責者其留意焉

# 四海通銀行保險有限公司

啟者本公司在丙午年拾壹月念日開張所存股份捌仟份自開辦以來蒙同胞諸君陸續購買至本年六月止經已一切兌清共合式萬份本銀貳佰萬員先交本銀壹佰萬員未交本銀一百萬員在華歷本年六月三十日結半年數得利息捌萬貳千四百二十八員八角六分除起未分還之老本息並獎賞銀六萬五千三百七十四員四角一分抵後存實銀一萬七千零五十四員四角五分正經英君查數員查妥即向坡督註冊存案於經理司署內以便諸君查閱

## 章程開列

- 一凡附貯本銀行銀兩五員至九十九員未滿月取回不算息一月之外照交銀之日起息每百元每月利息三角
- 一凡附貯本銀行銀兩由一百元起至九百九十九元止三天之內取回無利息過三天之外則照附貯日起計每千元每月利息銀三元六角
- 一凡附貯本銀行銀兩由一千元起即日取回無利息過一天外則照附貯日行計每千元每月利息銀三元六角
- 一凡附貯本銀行銀兩寫三個月期利息四釐算六個月期利息四釐半算一年期利息五釐算

## 荷蘭狀師告白

○啟者本狀師駐新嘉坡辦理荷蘭訟事已歷十有二年凡諸做牙蘭做掛砂做合約以及各事案件無不暢曉而於荷蘭巴城三巴弄泗水坡并望加殺巴東等埠均有代理人在臬司衙狀師得達公班衙其人祇有掛砂字便可代理不必親往舉凡各等案件無論荷蘭何埠本狀師皆具有絕大權力可以辦理且案件未訊可先標封被告產業故凡蒙 諸君子延理訟事本狀師莫不竭力為謀必期得直故久蒙 諸君子稱許而所有延本狀師辦理訟事更以華人為多數而各國人亦均有之倘 諸君不棄如有訟事欲延本狀師辦理祈移 玉到本坡海關對面本狀師寫字樓面議便妥此佈

西一千九百零七年六月十一號

荷蘭狀師級陳啟 啟

# Nestlé's



價廉物美為市上之冠

此項牛奶含奶精最多

# Milk

## RILEY HARGREAVES & CO., LTD.

Mechanical Electrical & Civils Engineers & Shipbuilders.

Singapore and Ipoh.

## 禮里夏吃力有限公司告白

啟者本公司現有 造船師 電機師 機器師 巧手修船工匠以待 諸君垂青光顧本公司之工廠在於禮里夏律土庫則在於嗎直里律 諸君有欲詳詢以上各事者即行詳答特此 佈聞

光緒三十三年七月初八日

星嘉坡 禮里夏吃力有限公司謹啟

鳥標牛乳發售 ○啟者茲本公司所專沽之鳥標牛乳其製造甚精功力甚大乃為市上之貨所有別家之牛乳無能與匹此標之牛乳收貯雖久其地依舊堅硬并不變壞與他家不同諸君光顧請認明此為無號頭、玉臨探購可也此佈

英大一千九百零七年十月廿二號

巴刺乳樹種子及樹根發售  
 而現在可以定購此種子待至鳥凡月屋多末月利心末月方可收交  
 諸君欲知詳細者可往鳥節路潮人義塚對面門牌一百零六號  
 惹尼弱比里刺面說此佈  
 西一千九百零七年七月廿二號

嗎根代望即有利銀行告白  
 本銀行創設有年茲將本行情形詳開如左  
 本行所備本銀計共一百一十二萬五千磅即  
 一千一百廿五萬元 已收本銀五十六萬二  
 千五百磅即五百六十二萬五千元 各股份  
 人未交之項亦有五十六萬二千五百磅即五  
 百六十二萬五千元 盈餘積項及未分之息  
 共銀十七萬磅即一百四十六萬二千元 本  
 銀行總寫字樓在倫敦 凡諸仕商存寄本銀  
 行之項其一年銀期者以四八仙息算 六個  
 月限期者以三八仙息算 三個月限期者  
 以三八仙算 來往短期數則以二八仙按日  
 計算凡屬銀行應為之生理本銀行均可承造  
 諸君光顧請移 玉惠臨面商便安  
 大英一千九百零七年四月廿六號  
 嗎根代有利銀行駐叻總理人兒下士囑啟

代理發售名烟告白

啟者特字通知 諸君欲吸上等標頭  
 之烟絲以及烟枝是必 玉臨本公司  
 採購為是本公司代理發售英倫里華  
 拿谷士兄弟有限公司之烟枝最為上  
 品何以眾人不察每購下等標頭須知  
 下等標頭有傷人之喉舌奉告 諸君  
 如欲採購上等標頭之烟絲以及烟枝  
 則必求 卑禮里佛榜刺亞之烟絲  
 京咽鬱之烟枝為妙本公司設在尼亞  
 呂其拿實得力門牌七號特此佈 聞  
 光緒三十三年八月十三日  
 惹直里華及其子有限公司謹啟

金雞鐵樹功補藥

請認此標為記



啟者此藥酒由德國皇家大醫生專心考究  
 益氣養血之功效昔年曾經送大英皇國  
 三百年名醫考驗其功效之神速誠非  
 思飲食胃口呆滯頭眩眼花心驚恍惚  
 科月經失調或臨產時腹痛人後愈久  
 疾婦人飲之能溫和子宮養血而德君  
 水藥油藥酒丹膏丸散試驗而德君  
 春回貧者不過索回藥費概免謝儀倘蒙  
 惠顧祈到本藥坊選沽自富格外從廉此佈

光緒三十三年三月十五日

本公司實時存銀一百兆元

新嘉坡土庫德神農人藥坊謹啟

咁嗎施有連 保險有限公司告白

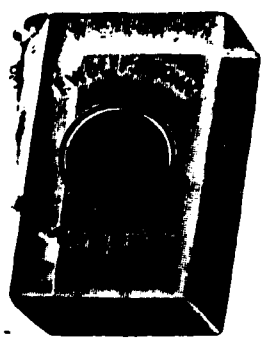
專造所有火燭海面之保險並担保  
 價極公平 倘需賠償銀項可在星嘉坡清償此  
 佈 星嘉坡司理人樞心德書記張仲賢

新嘉坡羅敏申律咁嗎施有連保險有限公司之

BEHN MEYER & Co., Ltd. Singapore.

Sole Agents

FOR MESSRS. F. WOLFF & SOHN---KARLSRUHE.



明馬也有限公司告白

啟者特字通知茲將德國之加  
呂士呂地方之爾夫烏呂及宣  
公司所造各種香水開列

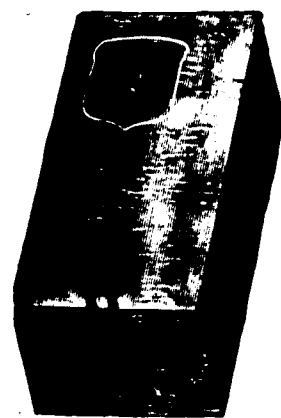


士丹宜香水乃是上品香水  
其味與本坡所製士丹宜物

料相同而士丹宜共有二三

欸一乃士丹宜香水一乃士

丹宜片一乃士丹宜雪文



尼威亞拿香水乃是  
上品及甚屬奇味之  
香水此香水在于各  
埠人均稱為上品之  
物



山打尼兒尼香水乃是  
本公司所製其味真屬

上品奇香

以上各種香水分裝大樽小樽多欸在于本坡各店均有

發售 諸君採購幸勿誤購偽票為要此佈

大英一千九百零八年正月十三號

新加坡代理人明馬也有限公司謹啟 亥

婦科無價之寶丹  
 月信之一宗也每當月經將來之時或既來之際多有腹痛之患或來竟一日而中止及既行之候色淡不紅或稀少之病此皆體氣虛弱血不足而然也至體子素常皆好或因洗水受寒餓饑失食及因賭博熬夜者亦未嘗不有是病故凡婦女當經將來之時須格外小心培養身體以防之然既患之則宜購藥以治之其最好之藥莫如盧詩如所製止痛虎骨膏其用法詳載單上若用此膏以擦臍上及兩足處使血脈流通不須半日月信自行其痛自止誠可謂婦科第一無價之寶丹也  
 寶丹也 不論居家往外務須常帶此膏以防臨時要需以免臨渴掘井也  
 虎骨膏專治頭痛腰痛 此膏用之舒筋止痛最為效驗如患頭痛腰痛世上更無好藥也 凡偏風手足痺曲脚氣足軟宜常擦患處效如神速請試便知其妙  
 每大樽定價一員 每打十員 小樽五角 每打五員 代售處新嘉坡戲園街柯生牙科醫生 丹戎巴葛寶源堂門牌八十五號 江石仔芝春堂大藥舖 賭間口寶源堂 中國大藥房門牌六號 又番而康中國大藥房 小坡電車路孟嘉大藥房 吡叻怡保英

盧詩如監製



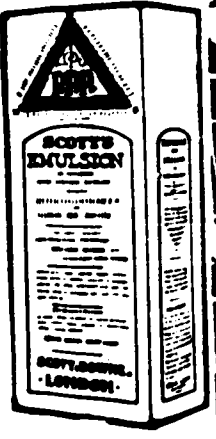
去風虎骨膏

衣箱街慈濟大藥房 又利濟大藥房 英一千九百零七年十月廿九號  
 考授英國藥化學執照福建盧詩如謹啟

# SCOTT'S EMULSION

## 肺部發炎

一千九百零六年三月十一號些非路多吉街六十號門牌付來証書云子患肺炎病在牀足有三月凡人皆稱難或復元仍必內傷他身上大肉盡落骨骸現焉後醫生教食司各脫滋補乳白鰵魚肝油未食完一罇其胃大開全體盡愈



今日他已全愈勝常康健他喜食此油復元斯速獨發此油之奇功以後遇病無不決取



布力忌書

### 何以得治緣由

布力忌現無內傷其實因司各脫所用之鰵科田鰵魚肝油至貴而至好者有此靈效可以補療其肺傷生肉其全體則家魚油斷不有此奇驗因非用至純至猛之油且非用司各脫精妙法製造而致完全消化包上有漁人負魚之貨可保不是碰巧而實能療病也

### 留聲機器盤將到告白

啟者本公司新辦留聲機器之曲盤乃著名奧年雙面新式之盤將近寄到所購各曲係在爪亞等處及本坡所歌者此等曲盤乃係上等名師製造向未辦到東方所藏 巫來由 華人 亞納人之歌曲共有二千餘齣 因打尼順拿多 剛美順公司已與本處著名歌者立約本公司甚欲以此曲盤活與 諸君此等曲盤精妙異常迥非他家可及也特此 預聞  
 大英一千九百零七年十月廿六號  
 代理人新嘉坡土庫街門牌三號禮威威文奴氏謹啟

恒山亭董事告白

啟者特字通佈公眾知悉舊恒山亭紅旗界內各塚中立有碑石者經以將其碑石以及骸骨搬往新恒山亭安存一岸之中凡屬該骸骨之子孫親友有欲領回安葬者由今日起限六個月為止前來叻報館向董事詳兆熊面商便得如已過期則骸骨由各董事代為埋葬特此佈聞  
 光緒三十三年八月十七日  
 恒山亭董事謹白

正金鐘標萬蘭池酒發售

現在市上假冒者甚多以上所有各票如無本行利直南公司印字者即為假貨幸勿為之誤買本行有厚望焉  
大英一千九百零六年正月十三號



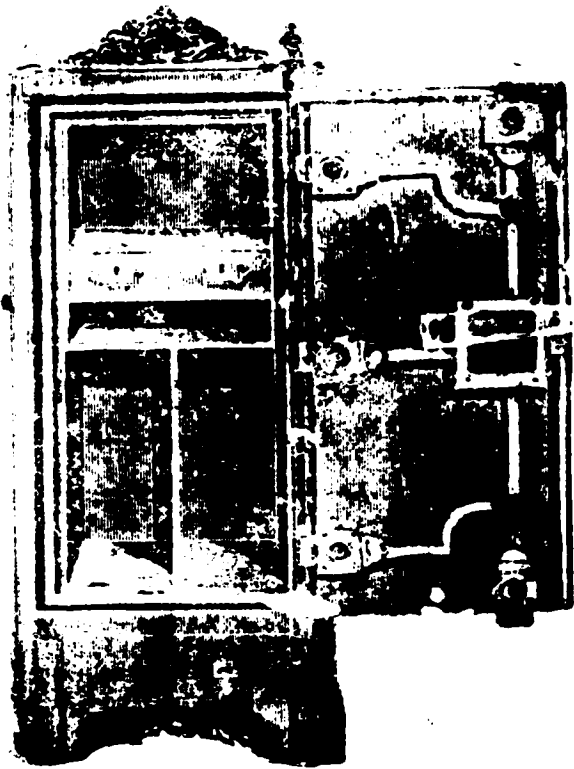
啟者本公司所督辦正命花鐘標萬蘭池酒久已馳名叻地諸華商均專用之現因議定與本坡酒公司包辦以應零沽凡華商諸君有欲零沽者請至酒公司沽買便得如買或起以便配往外處者仍可至本行沽買至此酒製法之精妙其酒味甚清以之釀上等者為保無偽充之弊此酒若在本坡沽飲甚屬合宜凡價亦甚廉諸君倘欲沽用無不稱心辦明以心魚珠之

新嘉坡東馬路前  
嘉利街門牌  
利直南公司  
啟

利直南有限公司啟

專治痲症瀉藥水發售 ○  
勿刺溫所製良方專治痲症及瀉症之藥水此藥水在于本坡之新嘉坡藥房及里峇峇里律几刺士尼呂之末士勿刺溫藥房發售此佈  
英一千九百零七年十月廿一號

鐵櫃發售



啟者本行所售之鐵櫃在坡已久其名素著此櫃之大小不一其價亦相宜此櫃乃歐洲著名工師所製極為美觀且其櫃內有火燒盜劫均可無虞其價亦甚廉實為諸君所宜購也此櫃之大小不一其價亦相宜此櫃乃歐洲著名工師所製極為美觀且其櫃內有火燒盜劫均可無虞其價亦甚廉實為諸君所宜購也

利直南有限公司謹啟

紅首冠仔標萬蘭池酒發售

早切所辦一千九百零六年二月十一號利直南有限公司啟



啟者本公司所製之紅首冠仔標萬蘭池酒馳名已久乃係歐洲名家所製自一千八百一十九年相傳至今已閱八十年之久而其酒有收存數十年者其氣味更覺醇熟且其酒之味甚清以之釀上等者為保無偽充之弊此酒若在本坡沽飲甚屬合宜凡價亦甚廉諸君倘欲沽用無不稱心辦明以心魚珠之

久而其酒有收存數十年者其氣味更覺醇熟且其酒之味甚清以之釀上等者為保無偽充之弊此酒若在本坡沽飲甚屬合宜凡價亦甚廉諸君倘欲沽用無不稱心辦明以心魚珠之

勞 珍 末 實 公 司 告 白

代 理 保 險 告 白

啟者特字通知本公司現在代理 一加勝巴 爪亞水火

保險公司 二代理 亞細亞水火保險公司 三威麥 哥

勞麥十保險公司 四 德華水火保險公司 五

代理佛冷勃 申陸勃嗎德保險公司 倘諸君有欲向以

上各公司買保水險火險者本公司均可為之代理而本公

司所抽之費極其低廉如蒙有賠款不必函詢歐洲本公

司可以照給此佈

一千九百零六年七月三十一號

代理人勞珍末實公司謹啟



啟者牛頭標之淨牛奶及煉乳牛奶并無糖乃是純淨美極益處良多此標牛奶各處行店均有發售 諸君有欲採購請各認明標頭是幸

啟者士麟標牛奶在罐中上有蓋口之活機以便開合不致洩氣其買時不加糖味此票牛奶均屬天下馳名歷經多人以及醫士贊賞均謂此標牛奶甚合家常之用各處行店均有發售 諸君有欲採購者請各認明標頭是幸

啟者亞呂勿魯敏公司之萬國池酒及六响鎗藥之烏蜜酒均屬精工製煉益人身軀功難盡述 諸君購飲便知不謬此佈 實得力 巨港 孟加 勿里洞 網略 等處代理人 新加坡勞珍末實公司啟

奧 德 輪 船 公 司 各 輪 開 行 日 期 告 白

茲將本公司各輪往來各埠日期開列

由中國 日本之輪到叻

德各輪往來 定于閏 廿六號到叻

德各輪往來花尼力定于裕來月八號到叻

船名尼以 定于裕來月三十號到叻

往中國 日本之輪船開行

船名亞士甫里電定于裕來十八號開行

船名亞士甫里電定于裕來十八號開行

以上各輪船各號客位寬廣清潔異常而且船中備有醫士以防疾厄 諸君欲知寄貨及購票各事 玉臨本公司詢問便悉

一千九百零六年八月三十一號

代理人新加坡勞珍末實公司謹啟