



師範傳習所畢業 ○丹陽師範傳習所現已考試畢業當由學務公所調查員沈君載儀蒞監考共計得速成文憑者三十餘名業由該縣詳請提學使核准照給矣

廈門女學之進步 ○鼓浪嶼女學校開學迄今已屆二年學日為該校年假之期廈門各官紳均蒞堂會考

員三人所缺教科即請各校教員擔任義務又轉化女學校因經費支絀日前同人以總理莊君蘊寬工於書法公議代定書例將所入筆費悉數移作該女校經費

### 諧談

人黃 ○相傳粵城有某黃陸先生以三指殺人無算嘗被其拿拘見其王將賣之某懼無以應適見鬼卒牽一巨蛇至玉寶之日汝毒噉殺人罪當死蛇曰子誠有罪然亦有功可以自贖王曰何功蛇曰我有黃可治病所活已多人矣遂得免俄又牽一牛至王賣之曰汝嘗噉殺人罪亦當死牛曰我亦有黃可治病所活已多人矣亦得免某時見蛇牛殺人皆以有黃得免心頗少舒未幾王命鬼卒提葉至而責之曰汝生平常以殺人為業今當償命矣某曰吾亦有黃可以作藥可以治病已活人無算矣王拍案叱之曰牛黃蛇黃可入藥人大所知至若人黃何能治病且為人焉得有黃者乎某辯曰人中黃非獸王知其強說某沉思良久舉手指金環以示之曰此即黃也王以其強辯命掌刑數十某叩首而言曰某真有黃可以治病非欺人者王曰可試之某曰吾家中有一位黃大仙能治百病所活已多人矣王沉思曰黃仙是汝家何物某曰是吾師也王大怒曰吾久聞陽世有黃陸先生倚藉黃仙專以醫道為名殺人甚眾如此罪不可追彼蛇牛雖殺人而自黃以治病汝今殺人更藉黃以益之命鬼卒并拘黃仙至同押落十八層地獄不得再生陽世 狷

### 粵語

唔好鬧事 三調標客 ○勸你唔好鬧事 怕噲上到公堂  
風月場中更耍醒江 老舉當係老婆真正嫖惹 仔人啲爾就噲  
出醜難防 酒後揮拳如果上當 若係官差拿去要搵担杠 咪話  
地胆就大橫行噉得咁莽撞 唉須要想像 嫖舍例規崗粵一樣  
也誰先到就步讓佢為王 漁

商場廣告 ○啟者特字通知坡諸君及諸賢號均鑒從今日起本號瑞和盛記公司印凡有出入銀行單籍及各事務必須有與記祝寶押號在內本號乃肯坐類如獨蓋瑞和盛記公司印而無張祝寶押號者不得為憑總必兩者均兼方可信用此佈  
丁未年十二月廿五日 賭間口瑞和盛公司謹啟

## 魏家仁

製創 肉雞 運少 丸

大凡補丸燥烈居多本堂特研新法採鳥獸之肉汁以補人之精血復佐以君臣妙藥運行于氣血之中所以滋養得宜功效顯著服之能使容顏光澤氣足神完真延年種子之金丹功難盡述也倘求衛生者請嘗試之 每盒四九實價銀壹圓、專寄星嘉坡中街萬山號 老爺宮街同安堂 萬山樓總發售  
光緒三十四年元月十七日 粵東添壽堂謹啟

第壹奇事 ○嘗思天之生物之凡草之微皆為有用芥乃把菊之屬名雖草類實為藥品試觀新金山之地有奇草焉產於曠野之處有見而莫能知亦有知之而莫能用者是以消磨湮沒於深山僻谷之中歷數千百年於茲無有過問之者惟有英人加畢丹名孔已者知此草之靈而取之故近代該地之士人有知者皆擇其中之膏液以配製成藥治病之功屢試屢驗有益無損非加畢丹孔已之記載傳聞難以稽考却係眾目共觀之事實據家藏利和先生者亦嘗謂是草初生時狀如豆功能專治肝腎之病瀉除胃積且有去疔生肌之妙凡身體損弱胃不消化面帶黃瘦經受勞苦憂鬱瘴氣風濕骨痛疔瘡便結夜不成寐食不下咽頭痛腐爛疥癩等症均能治之功效無匹誠極品之靈藥也 此藥各藥房均有代售 此圖係戴利和先生補血豆之包式 價銀每樽七角五分 如買一打價八元 分局小坡電車路福音館右邊第貳門牌三百零九號 總局新嘉坡土庫街門牌十四號 西一千九百零八年十二月一號 孟嘉大藥房謹啟

## McKENZIE'S Indigestion Mixture.

麥千西專治 食不消化藥水 若有此症 服之立驗已有多人見效每樽八角半 本公司坐落禧佛不厘門牌四十號又設分局于掃勿里芝律門牌八十三號特此佈 聞  
英一千九百零七年正月十八號 七念七 新嘉坡藥房有限公司謹啟

輪船啟事 ○啟者萬承成輪船定于每逢拜六早由本坡展輪前往巨港 諸君有欲寄貨抑購船單者請到本土庫相商可也此佈  
大英一千九百零七年十月廿三號 禧佛基門牌十一號兒哥羅不里謹啟

# 四海通銀行保險有限公司

敬啟者本公司在丙午年拾壹月念日開張所存股份捌仟份自開辦以來蒙同胞諸君陸續購買至本年六月止經已一切兌清共合式萬份本銀貳佰萬員先交本銀壹佰萬員未交本銀一百萬員在華歷本年六月三十日結半年數得利息捌萬貳千四百二十八員八角六占除起未分還之老本息並獎賞銀六萬五千三百七十四員四角一占抵後存實銀一萬七千零五十四員四角五占正經英署查數員查妥即向坡督註冊存案於經理司署內以便諸君查閱

## 章程開列

凡附貯本銀行銀兩五員至九十九員未滿月取回不算息一月之外照交銀之日起息每百元每月利息三角  
 凡附貯本銀行銀兩由一百元起至九百九十九元止三天之內取回無利息過三天之外則照附貯日起計每千元每月利息銀三元六角  
 凡附貯本銀行銀兩由一千元起即日取回無利息過一天外則照附貯日行計每千元每月利息銀三元六角  
 凡附貯本銀行銀兩寫三個月期利息四釐算六個月期利息四釐半算一年期利息五釐算  
 光緒三十三年九月十三日 四海通銀行保險有限公司謹啟

## 荷蘭狀師告白

○啟者本狀師駐新嘉坡辦理荷蘭訟事已歷十有二年凡諸做牙蘭做掛砂做合約以及各事案件無不暢曉而於荷蘭巴城三巴弄泗水坡并望加殺巴東等埠均有代理人在臬司衙狀師得達公班衙其人祇有掛砂字便可代理不必親往舉凡各等案件無論荷蘭何埠本狀師皆具有絕大權力可以辦理且案件未訊可先標封被告資產故凡蒙 諸君子延理訟事本狀師莫不竭力為謀必期得直故久蒙 諸君子稱許而所有延本狀師辦理訟事更以華人為多數而各國人亦均有之倘 諸君不棄如有訟事欲延本狀師辦理祈移 玉到本坡海關對面本狀師寫字樓面議便妥此佈  
 西一千九百零七年六月十一號

荷蘭狀師級職謹啟

# Nestlé's



價廉物美為市上之冠

此項牛奶含奶精最多

# Milk

鳥標牛乳發售 ○啟者茲本公司所專沽之鳥標牛乳其製造甚精功力甚大乃係頂上之貨所有別家之牛乳無能與匹此標之牛乳收儲雖久質地依舊堅凝并不變壞確與他家不同諸君光顧請認明此鳥標號頭 玉臨採購可也此佈  
 英大一千九百零七年十月廿二號

利直喃有限公司啟

## RILEY HARGREAVES & CO., LTD.

Mechanical Electrical & Civils Engineers & Shipbuilders.

Singapore and Ipoh.

## 禮里夏吃力有限公司告白

啟者本公司現有 造船師 電機師 機器師 巧手修船工匠以待 諸君垂青光顧本公司之工廠在于禮里夏律土庫則在于嗎直里律 諸君有欲詳詢以上各事者即行詳答特此 佈聞  
 光緒三十三年七月初八日  
 星嘉坡 禮里夏吃力有限公司謹啟

正金鐘標萬蘭池酒發售

專治痢症瀉症藥水發售 ○

勿刺溫所製良方專治痢症及瀉症之

藥水此藥水在于本坡之新嘉坡藥房

及里峇峇里律几刺士尼呂之末士勿

刺溫藥房發售此佈

英一千九百零七年十月廿一號

發售

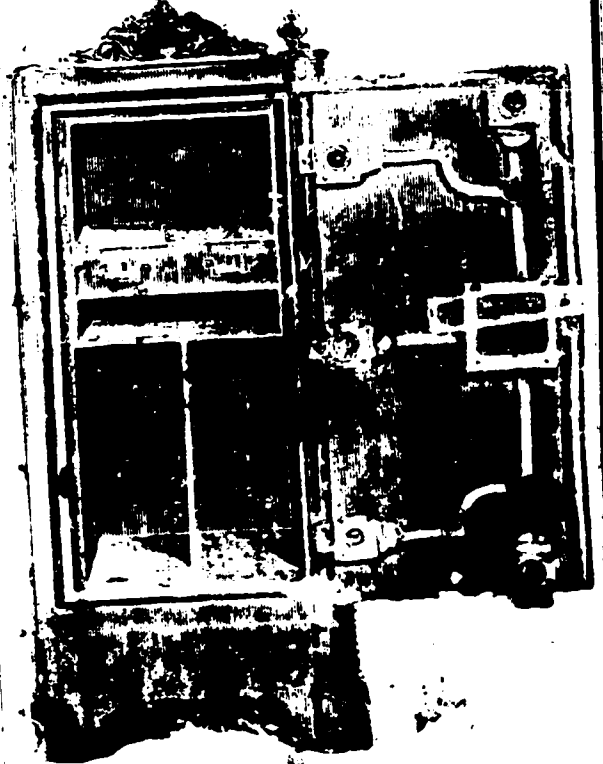
啟者本公司所督辦正金花鐘標萬蘭池酒久已馳名叻地諸華商均真用之現已議定與本坡酒公司包辦以應零沽凡往外處者仍有欲零沽者請至酒公司沽買便得如買或起以便配往外處者仍



可至本行 沽買此酒 酒精妙具 常以味甚 清以之為 釀皆者為 上等之料 保無偽充 之弊此酒 若在坡 沽飲甚屬 合宜且價 亦甚廉 諸君沽用 須為留心 辨明以免 魚珠之 司公限有喃直利坡嘉新 售發酒美上頂家祖辦專 明印標圖顯光君諸庄原木東膠係前

現在市上假冒者甚多以上所有各票如無本行利直喃公司華字者即為假貨幸勿為之誤買本行有厚望焉 大英一千九百零六年正月十三號

利直喃有限公司謹啟



啟者本行所售之鐵櫃在坡已馳名素久計此櫃之大小不一其價相宜此櫃乃本坡著名工師所製為美善本坡所有西人商多以本行沽買為貯銀之用因本行所沽均係上等物且其造法堅固無能火燒盜劫均可無虞倘君有欲購此櫃者請至本行選沽是幸此佈 大英一千九百零六年正月十三號 利直喃有限公司謹啟

紅首冠仔標萬蘭池酒發售



啟者本公司所製之紅首冠仔標萬蘭池酒馳名已久乃係歐洲名家所製自一千八百一十九年相傳至今已閱八十年之久而其酒有收存數十年者其氣味愈臻其熱氣均深其所以飲者均深讚其味之佳也

久而其酒有收存數十年者其氣味愈臻其熱氣均深其所以飲者均深讚其味之佳也 此酒到叻後凡沽飲者無不稱讚其味甚屬合宜且價亦甚廉 諸君沽用 須為留心 辨明以免 魚珠之 免為魚珠之誤

是切所盼 一千九百零六年二月十一號利直喃有限公司啟

仲兒也現就漢陽鐵政局之聘○又電云 光緒皇體欠安現召隨員入內請脈○又電云奉天巡撫唐紹儀奏請陸見聞定二月內到京○又電云某使覆外部言孫口在口加口甚為安份難離運恐逐出境後被人加害等語○又電云雲南藩司劉春霖開缺因被錫良上摺密奏撫○又電云張人駿電外部言二辰丸係在中國海面捕獲請拒捕使不得干涉○又電云榮維桐革職因鴉片命案定議○廿四日接北京訪員專電云軍機大臣電江督端方令醫生陳秉鈞速會京請診○又電云聞 太后病甚久而極諱言外間不准人說○又電云外部援引律例照會某使謂律例有不得聚眾演說斂錢售票之條請轉電口督將孫口驅逐出境○又電云政府飭各省督撫將炮台修整整頓防務○又電云政府飭各省速開辦官膏專賣局○又電云各省記名道員非有實在勞績不准濫保○又電云外部電張人駿取齊二辰丸案証據與日領事會議和平了事

羊城火警 ○十八夜二鼓時候城內惠愛六約維一新洋貨車衣店不戒于火延燒鄰右東頭南便燒至萬福公司洋餅店止北便至馬路雙銀店止西頭南便至小馬路止北便至其京都餅店止共十七間云

暹羅大火 ○暹羅消息云本月初三下午三句五分鐘網略某店失慎延燒至六句鐘所燒之地方約有十五至二十英畝之廣內有住戶八十七家兵家勒街市一大部份亦半入其內未幾暹王與王族各乘坐自由車到場指揮救火有最巨之華人三板廠內有新建之自由艇數艘將火坡工亦被焚去聞說僅有數家購保險亦是少數其紛紛傳說燒斃多人後查實僅燒斃足之華婦一名云

後至先登 ○積俄形與命實兩相背之大山嘗於客冬由山老鼠 俗稱日向山林間尋討錫米者為山老鼠以其出沒無常也傳出山之積發現一礦地苗旺甚不用淘洗而錫米已得十之八九分塊砂僅居少數漸而外則傳播且查悉為皇家地未有人領得者于是各乘礦家爭趨之皆集向八登巴登衙門註冊求領該地段蓋人皆謂地屬積俄形而歸于八登巴登管轄也初得註冊者莫不私心慶慰矣乃近聞皇家復派人清理界線一經丈勘始悉地在金寶境內事為馬來由王所聞亟向該管衙門求領聞已邀督憲及地方官之核准云查求領此地者如蟻之附羶其誰不作捕足之想乃終為馬來由王得之于不覺中俗諺動曰凡事皆有定數豈其然歟

積竊案詳果 ○閩人黃坤廿五日三點鐘往賭開口入五十五門牌店內竊洋傘一柄值銀八角店伴陳興成見之呼二十二號暗差拘之逮案已見前報今探悉黃坤實則孫源前報乃一時之誤廿八日府署提訊以孫嘗犯案六次判詳果著核奪

帶備贖命 ○念八日將午十一點鐘有大姑潮人陳利來與陳壯珠同在勿基港旁角口致關碎一全籍人陳周施手持木棒起來力擊利來之首昏仆于地巡差馳到兇手已逃祇將利來昇往醫院旋已斃命一號捕房總差湯蘭耗頭續已獲一人日昨屍驗官到院驗屍飭令展期再驗

泥傾兩命 ○念七日各工人正在加籠建築水池下午有甲乙兩華人猝被泥土由上壓下全體已陷同伴急將兩人拖出甲已氣絕乙亦隨斃矣

開井三罰 ○五百九十七號差廿八日九點鐘在馬交街見閩人陳光開工部局之水井執之逮案 又一百零六號差廿八日十二點鐘在華影實得力見閩人蔡正興開水井拘之逮案 又六百六十二號差見粵人林高開水井執逮於案今日府判判每罰銀五元

拘究巧者 ○一百八十九號二畫差偕同五巡差昨日早直落亞逸及哥勞實得力左右拘行乞之潮人李起發等廿名送案

搶竊三案 ○閩人陳妹廿三日一點鐘投捕房報稱行竊宜律被四人搶去銀二百二十五元請為究緝云當由差緝獲閩人吳水江鄭清氣鄭正孟加里人列馬整四人送案今日府判以陳控搶無憑判四人省釋○閩人鄭球玉昨日二點鐘在馬拿華實得力騎樓下竊日本人阿執鐵尺值銀八元執見之呼到一百三十五號差執之逮案今日府判判入獄二閱月○潮人王忠昨早四點鐘手携市籃內有生豆冠值銀四元第六百一十六號及六百六十七號兩差見而詰之知為無來歷之物拘逮於案今日府判判入獄三月

啟者特字通知本公司佈告凡業荷蘭水各家知悉近日本坡正堂府憲判定各家沽賣自己所製之荷蘭水樽上印有佛里沙及尼夫有限公司名字此款乃係佛佛里沙及尼夫有限公司自己行用若用此款樽者有犯一千八百八十七年商標防備章程第二條及圖第二條如犯此例初次罰銀不得過一百元本公司因此通知凡業荷蘭水各家倘若各家現有本公司此款之樽本公司甚喜按照左列規章辦理

定價開列

一每一羅申價銀一元二角 二此樽須完全無破及樽口仍有樹乳圈者 三此等樽交到新嘉坡錫實得力本公司廠中而載

運之費賣者自理交與本公司副司理人收下限至一千九百零八年陽月十八號為止每日由上午十點鐘起至下午四點鐘止而

拜六日則至十二點鐘為止此佈

大英一千九百零八年三月二號

佛里沙及尼夫有限公司司理人羅力士勃路打斷啟

場商告廣

憲

示

示

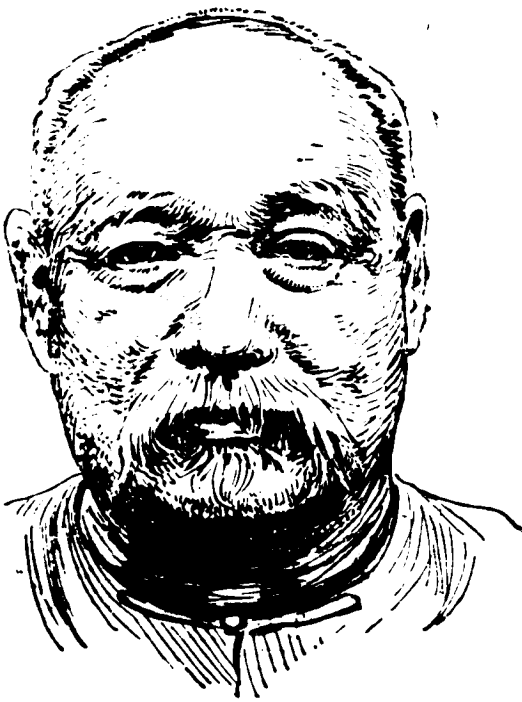
大英欽命新嘉坡輔政使司 為招人投票事照得本坡國憲現欲招人入票承充工役為此示仰商民人等一體知悉汝等有欲承充者其票當于一千九百零八年三月三號拜二即華二月初一日中午以前投交本署以憑選擇茲將所作之工開列

- 一 瘋癲醫院西人屋房中再換地下英國灰
- 二 瘋癲醫院修理地下
- 三 瘋癲醫院改換通風所之水溝
- 四 瘋癲醫院之房內工役
- 五 西醫學堂練習百體功用所中蓋天花板
- 六 嗎里實參律禁所內伏侍出痘人住屋改換圍牆
- 七 洪漳山建女人廁所兩間
- 八 洪漳山禁所承供厨內之鼎鏊
- 九 禮佛大學堂有蓋之路鋪小石及英國灰并建水溝
- 十 禮佛大學堂填高學童午餐所之地下
- 十一 禮佛大學堂建遺水溝
- 十二 禮佛埔通加里差捕房鋪小石英國灰于脚及屋地之下
- 十三 府堂填高道路
- 十四 申安慈教堂承供紅石

如欲知其細情及觀圖式者除禮拜六及禮拜不計外每日由正午十二點鐘起至下午四點鐘止可向營造司署大才副查閱凡投票者其票外必須寫明投交本署承充各役字樣并向營造司署大才副取封印便之票筒照式填寫方能合用至於棄取之權任由國家裁奪各宜踴躍慎毋觀望切切特示 大英一千九百零八年二月十九號 一三 示

工部局告白 ○特此通知茲照工部局一千八百九十六年及一千九百零七年所訂第三十四條律例舉行事因本局在于新嘉坡東陵地段即第三段人員亞呂聯連君照例自行告退故本局定於一千九百零八年二月三號禮拜二即華二月初一日在新嘉坡拋球場畔工部局之寫字樓再行公舉局員以代亞君之任其投票時候定於是日上午九點鐘起至下午四點鐘止其票紙可於投票之日由各入票之人至收票之處向總理收票之人取討每人應給一紙凡諸選稅之人如欲公舉局員須知本局所定之律例以有債租稅者二人先行立書列舉一人舉之一人和之而該公舉票紙當於一千九百零八年二月二十四號禮拜一以前付交工部局寫字樓然該二人須有公舉之權可以公舉該段之局員者方可至於公舉局員之格式紙可向工部局司理人取討便得而本局總理人員當於一千九百零八年二月廿六號禮拜三由下午二點鐘至四點鐘在本局寫字樓內開聽裁奪凡諸人有入字前來告訴所入舉公舉之員有何不合之處否以憑核辦特此佈 聞 大英一千九百零八年二月十五號 新嘉坡工部局總理人勿羅得力奉命謹啟 卞

長春不老



廣州駐防步軍協領孔印符銜肖像

廣州駐防步軍協領孔印符銜年逾古稀而謙恭下士日昨本局代表人造府求調荷蒙不棄得贈丰米寒暄之下孔公談及本藥局之草廉士大醫生紅色補丸照其日聞所及實滋補之奇劑不論老少男女均皆合用而於老年人為尤宜等語本代表人復將其如何奏効之處以相告○孔公欣然曰此藥甚好本協領極真將此丸功用明白廣傳使中飽地皆知俾有病者共受其益而無疾者亦同登壽域也予老矣雙目不明雙耳重聽筋力就衰且因去年雙足受傷遂致龍榻特甚食量日減夜不成寐大便閉結屢延醫治而百藥罔効因見徒勞無益是以盡停醫藥適有友人勸我吞服草廉士大醫生紅色補丸余從其言服後則見雙目漸明兩耳漸聰胃口日增夜夢安足痛驟減入便調勻而精神不異少時矣此丸之有造於予者豈淺鮮哉欣感之餘難安緘默用特表而出之以章盡人皆知○此孔公之言也夫此丸之所以能益老人者皆因其調榮養衛之功迥異尋常也榮衛充足如萬物逢春榮滋長勃然而興矣是以此丸於老少男婦均皆合服能清血復魄補血去疾弱壯筋骨慶而康立愈諸般 氣虛血弱 筋力不足 未老先衰 食積不化 用神不和 頭痛風濕 脚氣衝心 半身不遂 疥疥癩疽 山林瘴氣 大凡發熱下痢感胃之後須調補者均宜 婦女經水各恙 男子操勞過度 酒色傷向石叻海邊第一度吊橋脚 草廉士大醫生總藥局採買亦可 每樽

身 并感受者尤為奏効神速 處店均有發售或直向石叻海邊第一度吊橋脚 草廉士大醫生總藥局採買亦可 每樽價銀一元二角半 每六樽價銀七元 不論遠近郵費均免

投保家者知知 ○啟者近日本坡英政府新議規條洋面保險燕梳恐照香港之例頒行要給士丹由西一千九百零八年二月一日起凡投保燕梳貨物價值一千元以上者該燕單例加給十月銀一角止而逾一千元以上者加給士丹銀二角五分該燕單所給士丹費用均歸投保家主支理用特佈告希祈察照 光緒三十四年元月初九日 石叻源安公司 普安公司 源盛公司全啟

# Katz Brothers, Limited.

葛士兄弟有限公司告白

啓者本公司代理司柔士烏里士哥羅及兄弟

有限公司所造地盤及屋上之磚中有磨花

之磚

畫格之磚

蠟畫之磚

瓦嵌工之磚

光面之磚

手畫之磚

繪畫透光之磚

白磚

滑磚

諸君欲觀花草款式及核算需用若干均取

不費此佈

丁未年十月廿二日

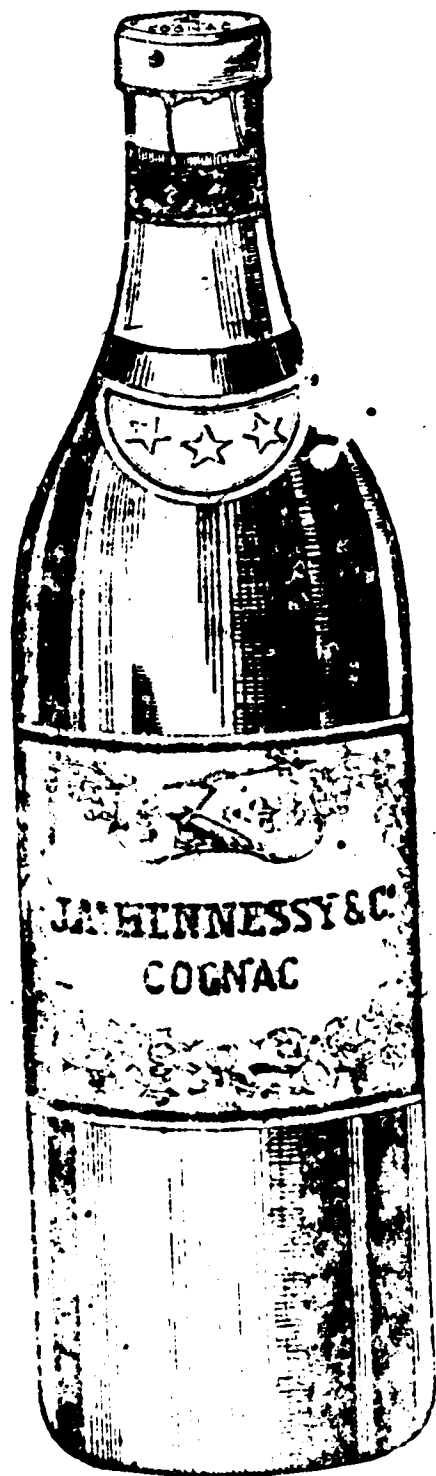
換

英一千九百零六年八月四號

葛士兄弟有限公司謹啟

三星斧頭標萬蘭酒發售

啟者本公司所沽之三星標萬蘭酒天下馳名而且酒之質地確係異常清潔此乃第一精良之酒也此標之酒有病飲之無殊藥石之功而酒味又復醇濃無匹茲特通知士商知悉如欲採購上庄萬蘭酒必須認此三星標之萬蘭酒方為有



利無害此三星標之萬蘭酒在于本坡係以本公司收存最多本公司土庫內常有此酒應沽諸君有欲採購者請各玉臨可也此

大英一千九百零六年然里月一號

新嘉坡真寶公司 啟



# 叻報附張



大清光緒三十四年

正月三十日禮拜一

隨報派送不取分文

## 法部奏覆御史請派御史陪審摺

奏為遵旨議奏事光緒三十三年十一月二十日軍機處片交御史俾壽奏請派御史以資監督一摺奉旨法部議奏欽此並將原摺黏抄到部查閱原奏內稱立憲之本首以格化民心為要義而格化民心實不外伸公理與通下情現自法部大理院改設以來又增設檢察審判等廳此誠改良法律之基礎然外國審判各員既皆係法律專門出身而又有檢事之代訴律師之辯護官紳之陪審故能通達下情公理日伸刻下我國檢察審判各廳甫經成立機關皆未完備而審判各員既不能皆係法律專門又有與地方情形不甚熟悉者有工於文字而審判一事隔閡不通者夫有立律之人而無行律之人猶不立也有行律之人而無監督之人猶不行也况我朝舊制本以刑部都察院大理寺為三法司遇有民命重罪必須會審後方為定讞祖制雖總理宜遵守現在國民程度尚淺陪審無員若任聽裁判各員意為組織必至日久弊生以法濟貪大為可慮似宜添派御史旁聽如陪審之制果有不公不法其秉公指摘如裁判官執迷不悟即據實料參庶各官皆知守法慎刑等語臣等竊維彈劾糾憲為台諫之職司治獄明刑係法曹之專任其職掌不相統屬即事權各有攸歸從前刑部舊例遇民命重事本有都察院大理寺合鞫之條然亦僅施之大辟案件並非事事得而會審之也上年九月間欽奉諭旨刑部改為法部大理寺改為大理院司法分權釐然獨立是以臣部與大理院會奏暫緩交代摺內聲明罪應斬絞重案即照覆核各省彙奏定章毋庸會同法司辦理等因仰邀 俞允在案茲據該御史奏稱審判廳甫經成立擬請添設御史陪審等語固係為通達下情起見查陪審之制始於英國嗣法德諸國越相倣效歐西學說已嫌流弊之多蓋其人非盡諳法律之學強以蒞庭陪審勢必各持意見窒礙滋生是欲取各國之長不必沿各國之短如謂各廳甫經開辦監審無人慮其獨斷獨行難保無私情弊不知審判廳制度自下級以至上級本有互相維繫之機而各廳內附置檢察各官復專為稽察定讞兩設則承審官果有枉縱檢察官自當

據事理以糾正之人民果有冤抑上級廳又得因陳訴而平反之節節防維慎之慎况臣部實有監督各級審判之責更可隨時考察執法以為勸懲似定制不為不密果如所奏以御史之職居陪審之員權限既涉於紛歧體制亦非其綽綽委蛇相與歷久必成爲具文指摘頻仍問官轉多所瞻徇且各級審判分庭不下二十餘處更番研鞠往往至夜未休而御史止六十四人一人兩蒞一庭既苦其太勞一庭而置數人尤虞其不給備情度勢均有未協要之憂諫之設固以監察爲職然當盡者料彈之責不可侵者官守之權若於改良審判之初即爲妨礙法權之舉揆諸司法獨立之意殊有未符應請御史所擬添派陪審之處應請毋庸置議至中國法學尙少專門斷之材本不易得原奏所稱有立律而無行律之人各節洵係實在情形臣等惟有因材器使務期舉能其官並督率各廳廉公持法以仰副朝廷養慎庶獄之至意所有遵議緣由謹摺具陳伏乞 皇太后 皇上聖鑒訓示謹 奏三十三年十二月二十一日奉旨依議

## 實業

### 鐵路總公司之報告

○湖南鐵路經本省教育總會及漢口各紳商極力提倡致認定股款驟增至數百萬元近由總公司報告鄂省城各學堂認百餘萬數日之內京師來股六七萬元省城及遠近來股亦源源不絕優先股額將收滿報告各股東幸勿後期自誤工程籌備省線已定現正購地約日內開工云云

### 督批察設樹藝局章程

○鹽城縣訓導游樹藝等近將設立樹藝局章程呈奉江督批示云該紳於鹽城早寒交界地方設立勸辦樹藝局舉公正紳董赴鄉演說樹藝利益洵爲開通社會提倡實業起見應准立案惟樹藝爲一事置村正村副爲一事按法理言之樹藝爲地方治事之一部分將來只能實令村長保護樹藝不能因樹藝一事置村正村副於不問可村長爲下級地方自治程度現既飭各屬籌辦自治應俟通籌成立公舉村長以符法備此時毋庸設立村正村副名

英京樹乳賽會選址專電 ○本坡實得力太晤士西報得接念六日英京發來專電云英京原訂西本年九月開賽樹乳近因會中司理人得接各處通函求給陳列賽品地位為數過多是以未確如願茲已定議將威士敏士打國庫所給公園賽會場遷往奧南卑亞境內現

在四州府業已訂定索地一千英尺以作陳列賽品之地惟有三州府至今未求給地云  
中英印會議禁煙電音 ○念七日英京勞打來電云英京刊佈白皮書一本書中備載禁煙之事係由西歷一千九百零六年九月二十號起至一千九百零七年二月十一號止末有一節係在一千九百零七年二月十一號印度國家函詢英京外部中國有何舉動限制波斯及土耳其并他處之烟土入口又言中國朝廷自應限定各省疆臣減徵入口烟稅之權云  
英相漸愈電音 ○念七日英京勞打發來電音云英京守經黨人之報館雖然力言相臣登拿閣于耶穌升天期後必須辭職而該相

臣之病狀實已日益痊愈云  
俄皇訓勉議員電音 ○念六日英京勞打發來電云俄皇在于沙哥西露宮召見俄京議院人員三百人面加勸勉欲求各員力扶俄皇訂定法律以及政令之權俾得益加堅固俄皇復言彼必不允批准各種有犯產業權利之事云

華旅宜知 ○昨閱實得力太晤士西報有云華人自大之習近於泗水揭破頗覺新奇該埠每遇慶賀良辰輒挂雙旗互於相映久為人所詫異有某報館訪問情由始知中國國旗惟中國官員乃能升挂其他華人止可於國旗傍升挂民旗國旗色黃龍龍旗色紅中繪圓月或黃色或他色不等皆以對角線之交點為心日前中國大臣巡視爪哇曾將華民不應單挂龍旗一節明白宣示眾多遵從改挂雙旗然有一種富商仍復單挂龍旗欲人信其身為顯官實則行詐而已該報所言如此按中國黃龍國旗係備官員升挂外洋各地惟公使領事等署得用之至若商民店戶每遇慶祝亦公然高掛龍旗官商無分實為不合前年北京商部會經奏定中國商旗之式亦用黃地中繪紅色圓月圓月之中則繪一龍其龍形與國旗同式此等商旗亦甚堂皇冠冕華商欲升旗幟莫仿而用之試觀各地華人商會亦均照例懸用此等商旗惟

有公使領事及中國大臣過境駐節其中則可暫用國旗華官一去即復升豎商旗無輪年節及諸慶日亦俱如是蓋官商秩序實有不容混紊者惟此儀節叻地華商尚多未能明晰每值慶禮仍升國旗今因西報所述故特譯而登之并附數語俾叻地諸同胞得以知所歸向不致為外人所竊笑焉可耳

官場近事 ○板城副臬司端廉訪請假回英遺教以本坡副臬司飛廉訪暫攝○鎮臬司羅廉訪由嶼附搭東華輪船經于念八早抵叻○本坡暗牌總差佛連借其德配附輪已于昨日返抵本坡矣  
航海新談 ○此次福生輪船當由架刺吉打來嶼時船中有一三等搭客病亡將屍棄海○加不里輪船由嶼來坡時途次有一華人火夫病歿亦復屍棄江流○敏吉連士輪船經由暹京網略至叻船中有發現痘症一宗經將其人送登淇漳山禁所中以防傳染

死册例登 ○本坡國家册報計至西本月廿二號止一禮拜內坡中居民身故者一百五十三人其中中華男八十四名華婦十三口合計九十七名口餘為他籍者云

要電選錄 ○十八日港報接北京訪員專電云軍機電致陝甘總督升允重編詳既富有資財可勸其家屬捐輸奏請獎叙毋庸派所存精械均入官免資匪用等語○又電云張之洞奏保梁慶桂電邀來京惟榮慶反對○又電云政府擬專設商部以啟發商業○又電云議調署山東巡撫吳廷斌入農工商部聞楊士琦力謀調東撫○同日接東京訪員專電云日本各郵船會社擬結團體務盡力求釋放一辰九及索補賠款之目的○十九日接北京訪員專電云日使照會外部謂二辰九載運軍械奉有特准憑照請飭粵督張人駿將船釋放并懲治

拘捕該輪之官員○又電云桂撫奏擬順道往河內晤越南總督商議交匪事宜○又電云楊士驤有實授直隸總督說○又電云歐洲留學監督學部謂歐洲留學生有改良宗教提倡社會主義之謬說已訓戒學生力除此等惡習○又電云徐世昌因東三省辦新政款支絀電向袁世凱擬於鹽斤加抽二三文○二十日接北京訪員專電云慶王張之洞奉旨密會吸烟之大員嚴行參辦以樹各省風聲○又電云葡使照會外部謂二辰九係在葡海界被拘有碍葡國主權請飭粵督將軍械交回及將二辰九釋放○又電云葡使照會外部謂二辰九係在葡海界被拘有碍葡國主權請飭粵督將軍械交回及將二辰九釋放○又電云葡使照會外部謂二辰九係在葡海界被拘有碍葡國主權請飭粵督將軍械交回及將二辰九釋放

嚴禁不鑄銅餅運來中國口岸○又電云盛宣懷因前事未滿軍機大臣之意故至今尚無位置○又電云徐世昌請飭直隸兩督速選民日東三省事○廿二日接北京訪員專電云吏部覆奏柴維桐應得革職處分一摺奉旨依議 按新事中李灼華參劾柴維桐在廉州府任內濫殺在番禺縣任內竊吞同案誤拿良民押斃事查見本報○又電云津浦鐵路定期四月開工○又電云政府擬今年派專使赴各國駐

茶調查憲政○又電云郵傳部所設交通銀行現已開辦派李經楚為總理周克昌為協理○又電云聞袁世凱將調陸軍部尚書唐紹儀外部尚書程德全調奉天巡撫端方內用錢良張之洞均外任總督○又電云外部奏派梁敦彥赴粵東勘香山中葡界址○又電云張人駿覆外部電云出巡縣屬之礦產併無外人股份又無借款抵押事請力拒外人不必干預○又電云日政府已派員查二辰九運軍火當日被拘情形俾

得接公法及條約與中政府交涉○廿三日接北京訪員專電云郵傳部札派王龍光為鐵路電報總員 按王龍光號龍臣廣東人上龍恩之

付後公法及條約與中政府交涉○廿三日接北京訪員專電云郵傳部札派王龍光為鐵路電報總員 按王龍光號龍臣廣東人上龍恩之

BEHN MEYER & Co., Ltd. Singapore.

Sole Agents

FOR MESSRS. F. WOLFF & SOHN---KARLSRUHE.

明馬也有限公司告白

啟者特字通知茲將德國之加

呂士呂地方之爾夫及子

公司所造各種香水開列



士丹宜香水乃是上品香水

其味與本坡所製士丹宜物

料相同爾士丹宜共有二三

欸一乃士丹宜香水一乃士

丹宜片一乃士丹宜雪文



尼威亞拿香水乃是  
上品及甚屬奇味之  
香水此香水在于各  
埠人均稱為上品之  
物



山打尼兒尼香水乃是  
本公司所製其味真屬  
上品奇香

以上各種香水分裝大樽小樽多欸在于本坡各店均有

發售 諸君採購幸勿誤購偽藥為要此佈

大英一千九百零八年正月十三號

新加坡代理人明馬也有限公司謹啟

利 直 南 有 限 公 司 告 白

本公司所沽之正金鐘標萬蘭池酒久已通行已蒙諸君所共鑒不意此酒清純滋補好商志圖射利以致魚目混珠不分真偽而諸君有吸飲此等假冒之萬蘭池酒者為害甚大本公司不得不將此中詳細佈東通知免受棍徒之害此不但本公司之往亦諸君所同受之

益也敢者近來

竟有棍徒假冒

本公司正金鐘

標之萬蘭池酒

其標頭恍惚本

公司之款式少

有不慎受害甚

深因本公司所

沽之正金鐘標

萬蘭池酒不惜

工本係以頂上

質料釀成以故

曾飲此酒者皆

知其益遠近馳

名爾各棍徒假

冒之酒氣味雖

同根益大異故

其所沽之價比

之本公司更廉

本公司所運到

新嘉坡五項家祖办專  
嘉怒鈕公司  
依此標務酒美上項家祖办專  
標印明認頭此居諸庄原亦度膠前



嘉怒鈕公司

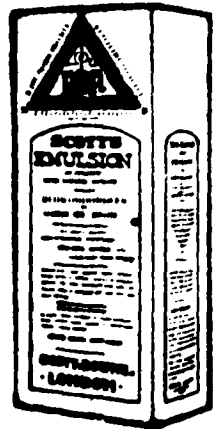
正金鐘標之萬  
蘭池酒其標頭經已稟官註冊凡有假冒此標者本公司定向公堂控究決不寬恕有欲購本公司正金鐘標之萬蘭池酒者務必留神細  
察勿為偽貨所誤也者本公司正金鐘標之酒皆有所刊標頭為據茲將標頭三式附刊報中以免誤認特此佈  
聞  
利直南有限公司謹啟

大英一千九百零七年二月二十號

# SCOTT'S EMULSION

## 肺部發炎

一千九百零六年三月十一號些非路多吉街六十三號門牌付來証書云子患肺炎病在林足有三月凡人皆稱難或復元仍必內傷他身上大肉盡落骨骸現焉後醫生教食司各脫滋補乳白鯊魚肝油未食完一罇其胃大開全體盡愈今日他已全愈勝常康健他喜食此油復元斯速獨證此油之奇功以後遇病無不決取布力忌書



### 何以得治緣由

布力忌現無內傷其實因司各脫所用之羅科田鯊魚肝油至貴而至好者有此靈效可以補療其肺傷生肉其全體則家魚油斷不有此奇驗因非用至純至猛之油且非用司各脫精巧法製造而致完全消化包上有漁人負魚之貨可保不是確巧而實能療病也

### 去風虎骨膏

盧詩如監製

婦科無不之寶... 月信之一宗也每當月經將來之時或既來之際多有腹痛之患或來竟一日而中止及既行之候色淡或不紅或稀少之病此皆氣血不足而然也至體子素常皆好或因洗水受寒氣血失食及因賭博熬夜者亦未嘗不有是病故凡婦女當經將來之時須格外小心培養身體以防之然既患之則宜購藥以治之其最好之藥莫如盧詩如所製止痛虎骨膏其用法詳載單上若用此膏以擦臍上及兩足處使血脈流通不須半日月信自行其痛自止誠可謂婦科第一無價之寶丹也不論居家往外務須常帶此膏以防臨時要需以免臨渴掘井也○虎骨膏專治頭痛腰痛此膏用之舒筋止痛最為效驗如患頭痛腰痛世上更無好藥也凡偏風手足痺曲脚氣足軟宜常擦患處效如神速請試便知其妙每大樽定價一員每打十員小樽五角每打五員代售處新嘉坡戲園街柯董生牙科醫生丹戎巴葛寶源堂門牌八十五號江石仔芝春堂大藥號寶源堂寶源堂中國大藥房門牌六號又壽而康中國大藥房小坡電車路孟嘉大藥房吡叻怡保英大藥房衣箱街慈濟大藥房又利濟大藥房英一千九百零七年十月廿九號

### 留聲機器曲盤將到廣告

啟者本公司新辦留聲機器之曲盤乃著名與年雙面新式之盤將近寄到所購各曲係在爪亞等處及本坡所歌者此等曲盤乃係上等名師製造向未辦到東方所藏 巫來由 華人 亞納人之歌曲共有二千餘齣 因打尼順拿多 剛美順公司已與本處著名歌者立約本公司甚欲以此曲盤沽與 諸君此等曲盤精妙異常迥非他家可及也特此 預聞 大英一千九百零七年十月廿六號 代理人新嘉坡土庫街門牌三號禮威威文奴氏謹啟

恒山亭董事告白 ○ 啟者特字通佈公眾知悉恒山亭紅旗界內各塚中立有碑石者擬以將其碑石以及骸骨載往新恒山亭安存一岸之中凡屬骸骨之子孫親友有欲領回安葬者由今日起限六個月為止前來叻報館向董事薛兆麟面商便得如已過期則骸骨由各董事代為埋葬特此佈聞 光緒三十三年八月十七日 恒山亭眾董事謹白

# JOHN LITTLE & Co., Limited.

然里直有限公司告白  
玻璃花屏



大號各色正庄玻璃花屏  
每座價銀六員半及九員



細號各色花屏每個價銀三角五占



二號各色花屏每座價銀三員半及四員二角五占

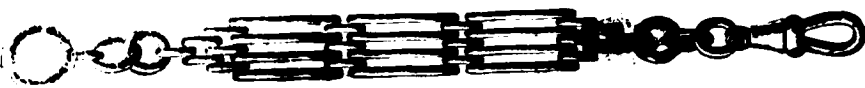


此號各色花屏每個價銀三角五占

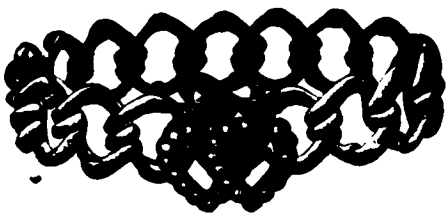


中大號各色正庄花屏價銀每座四員半及五員半

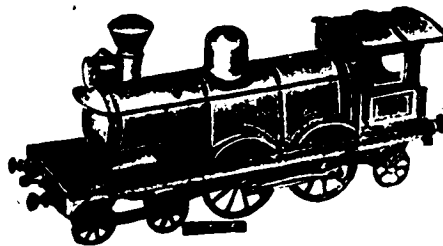
## 新年男女子首飾物玩



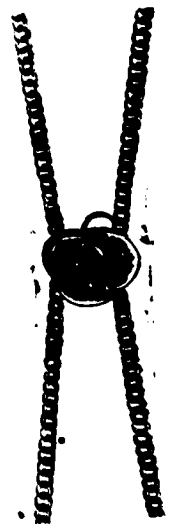
正庄包金鍊飾單條價銀二員七角半兩頭每條價銀三員七角五占



女仔包金鍊每對價銀六元七角半內鑲奇巧寶石悅目可愛



各款童子玩器如氣機火車火船公仔及童子騎之馬脚車價銀十二員七角半及十四員七角半玩物太多不能盡講請移玉步到觀幸甚



頂包女頸鍊每條價銀三員及五員

號一七九英  
月七年百一  
三十一零千

布面檯絨花國英正

每張九寸  
每張七寸  
每張五寸  
每張三寸  
每張一寸  
每張半寸  
每張一分  
每張五分  
每張一角  
每張二角  
每張五角  
每張一元  
每張二元  
每張三元  
每張四元  
每張五元  
每張十元  
每張二十元  
每張五十元  
每張一百元

大 放 光 明

No. 4711



月可完飾備當後廉士商賜顧者祈向大坡牛車水馬打厝  
邊做號購定 光緒三十三年十二月十二日  
門牌一百三十六號阿崎號啟

Y. OKAZAKI & CO.

JAPANESE  
FIREWORKS



啟者敝號向在日本巧製頂上晝夜各種馳名燄火有年素  
家諸紳商稱賞今特聘上手藝火製造師製成各新式最  
光燄火運來比卑其長至六寸止倘要長大可預定約二閱

李旺記吧喇是油店向在香港並無分枝星架坡及各埠  
啟者本號始創精製上等吧喇是油李氏必須親自揀選好材料不惜  
工本監製得以外馳名向蒙各埠大行庄採辦現聞無恥之徒用各  
新字號之次貨影射假冒本號分枝食圖名色魚目混珠買者祈為認  
認本號招牌及貨色是所厚望焉此奉 聞  
光緒三十三年十二月廿二日 香港中環利源西街李旺記謹啟

啟者此類頂上香水本  
藥房均有發售之為  
居家出門均不常少物  
也 諸君欲購者請可  
玉臨試之便悉  
英一千九百零七年七  
月十號 渣打銀行隔  
鄰 尼巴嗎西藥房啟

麥嘉里士打公司告白 ○啟者花西呂確頭牛乳乃係上等  
之物及其價甚廉此牛乳人人皆知乃以胡蝶為標分為三款  
青標標乃係正牛乳其質不稠及無甜味然而全屬真正乳酪  
白標標者亦無甜味純屬牛乳及其質不稠皆係乳酪 宜記時表之  
名利



紅標標者其質稠濃而有甜味乃用上好蔗糖和勻故保此乃上等牛  
乳花西呂有限公司願賞金時表對換一定多數包確之紙在于乳酪  
及牛乳并須書明送交本公司收入此佈  
英一千九百零七年十一月廿五號

麥嘉里士打公司謹啟白

勞 珍 末 實 麥 公 司 告 白



啟者牛奶及  
之淨牛奶并  
入糖牛奶其  
生牛奶乃是  
瑞國製練登  
處其多此種  
牛奶各處行  
店均有發售  
諸君有欲  
採購請各認  
明標頭是幸

啟者士瑞國牛奶在  
罐中上有塞口之活機  
以備開合不致洩氣其  
買時不加糖味此票  
牛奶均屬天下馳名歷  
經多人以及醫士贊賞  
均謂此標牛奶甚合家  
常之用各處行店均有  
發售 諸君有欲採購  
者請各認明標頭是幸

啟者亞月勿魯公司之萬  
開池潤及六响鐘票之為實  
酒均屬精工製練益人身體  
功難盡述 諸君購此便知  
不謬此佈  
實得力 巨港 孟加 勿  
里洞 網略 等處代理人  
新嘉坡勞珍末實麥公司啟

代 理 保 險 告 白

啟者特字通知本公司現在代理 一加勝巴 爪亞水火

保險公司 二代哩德京 亞細保險公司 二威麥 哥

勞麥十保險公司 四呂禮 申請勝瑞保險公司 五

代理佛冷勃 東陵勃囉憐保險公司 倘諸君有欲向以

上各公司買保水險火險者本公司均可為之代理而本公

司所抽之費概與他家相同如有賠款不必函詢歐洲本公

司可以照給此佈

英一千九百零六年七月三十一日

代理人勞珍末實麥公司謹啟

奧 國 正 船 行 告 白

茲將本公司各輪往來各埠日期開列

由中國 日本之輪到叻

船名兒十篤 定于閏八月廿六號到叻

船名兒爾夫花尼力定于裕來月八號到叻

船名尼殼 定于裕來月三十號到叻

往中國 日本之輪開行

船名奧士直里亞定于裕來十八號開行

船名毛勿 定于烏凡月四號開行

以上各輪船各號客位寬廣清潔其甚而且  
船中備有醫士以防疾厄 諸君欲知寄貨  
及購船單各事 玉臨本公司詢問便悉

英一千九百零六年八月二十一號

代理人新嘉坡勞珍末實麥公司謹啟