

大清光緒卅四年

本館新開除禮拜外每日出論
紙如外埠均可函致本館取
閱如日報照常刊送外復不
也除日本英法德探辦釘書裁
惜工本從優採辦各官紳
刊印各器以待與英法各國
體活字及各式花邊等延有
西人排印工甚精所有石版
印字大小機器均用精工刊

第七千八百零二號

叻報

(D零號四廿百一牌門力得實勞哥在館本)

印工絕倫並延有文士書
寫各體文字現由上海購到
各種新式活字其書目另行
刊佈所有各項價甚相宜再
本館所登來札原擇其有益
世道人心者附登否亦須無
礙於人而後始錄其有謬
成文以及支離者概不
登錄更須寫明君來札尚祈
自諒更須寫明君來札尚祈
將原稿收回也本館不白

戊申正月廿五日

Printed and Published for the Proprietor by 三拜禮號六廿月二年八零百九千一英大 Ho Joo Koh at No. 124-D, Cross Street, Singapore.

增聘主筆告白 ○啟者敝報近欲增聘主筆一位俾將報務再事擴充 諸君子有不嫌俯就者
或可撰述或主編輯或能對談均可各端專長請 賜寸音以便敦聘此佈 叻報主人謹啟

眼鏡到叻 ○啟者本醫生經已到坡現在寄寓有祿大酒店第九十七號客房內以俟 諸君到
訪採購眼鏡贈診目疾不取費用特此佈 聞 眼鏡醫生軒勝兒勝士謹啟
大英一千九百零八年二月十八號

介紹代理 ○啟者特字通知茲有某號人壽保險公司欲覓一華人行號營業此事者為之代理
如有合意者請即函知本館便可介紹此佈 光緒三十四年元月廿四日 叻報代啟

車票冊告白 ○啟者特字通知由西本月廿四號起自欲購買本 司之車票冊者請往勿
直里律代理人牙直里有限公司寫字樓或來麥千兒律本公司寫字樓均可應沽此佈
大英一千九百零八年二月廿五號 新嘉坡電車有限公司司理人牙烈謹啟

閩本報電載日輪私運軍火被執書後
設有憂時之士奔走駭汗而相告曰嗚呼噫嘻危乎殆哉其惟我中國今日之現象哉外侮日深羣虎視
始猶擇地佔勢力之範圍必操刀行瓜分之實事倘果合而圖我將奈之何我則應之日唯唯否否以鄙
見論獨以為目前之大患當不在外侮而在內憂姑無論我中國四萬萬靈秀之民二萬里膏腴之土地大
人眾匪與瓜同即使彼列強者果果詢周其奈人猶思慮難日楚方大黨豈真秦果無人哉矧夫肉於鼎
久垂狼虎之涎則投肉於釜豈豈虎狼之腹彼之以顧則踴躍而未敢同謀則樹者徒以此身若內憂則不然
如東三省之馬賊如揚子江之匪黨如山左右之哥老會匪等伏戎於莽早暗長而潛滋尚幸若輩多粗暴
一流除越貨殺人便無大害此外蓄謀頗久運動頗精招納頗多財政頗裕而日圖傾軋朝廷屢謀揭竿起
事者猶莫革命黨若故政府所憂者憂彼黨也官場所防者防彼黨也吏役所糾者糾彼黨也彼其勢力之
雄亦可想惟是政府官場吏役所防之吏役緝之而彼黨之圖傾軋朝廷揭竿而起也如故故以目前事勢而
論彼黨雖無如朝廷何然亦無如彼黨何也而奈之何近得電音竟有達士輪船私運軍火若干小停
九洲洋致我華官跟蹤獲獲一事此事本末詳詳本報茲不贅談惟據各路傳言多謂此種軍火係由
革黨採購而來意在運至粵東應期起事者如其不然則亦已耳倘成確耗則于不禁為我華官疑為我粵
東幸而尤為彼革黨惜焉官會偵探一途屢屢幼雅時代奈何於此一事知之獨早而防之獨嚴觀
又麻雀狎伶倫為衆事備所官偵探一途屢屢幼雅時代奈何於此一事知之獨早而防之獨嚴觀
乎港報所言竟謂該日輪私運軍火將由日本展輪時我粵李水提早有聞因而密札吳督帶王委
員等同乘快艦護以巡船出洋截緝此其消息一通之處已屬罕聞加以吳王兩員亦能與葡輪營帶日輪
司舟據公法按海關相對不稍遲怯而復與葡艦開仗立迫日輪下彼國旗卒能使葡艦驚逃日輪
就範執之返省守以常艦且使船中消息不得外揚以防他變似此辦法何等強硬何等週詳以視平
日媚外殘民或且動動于衷實之員相夫何嘗大義是豈人材漸眾耶久將仲故官場中入有能員不復
如前之偵手耶文明進化之機始始官吏是與出人意料外矣此華官之可疑者一岑前督在任之日粵西
匪熾東粵西與迫至既報報請而餉械之糜費民命之傷殘已屬不知凡幾而且因茲一役粵東之府庫為
之一空回首前車令人神快乎夫西商與難聲勢不復如前而竄越備多掃除不易欽廉亂起遂有
勾結响應之謀茲何幸欽廉地又報清餘匪雖死灰實無復燃之望荷從此不聞風鶴則我秦我梓
尚何堪設想又何幸春光早以我故國官場之無用亦能曉軍火預為之防竊料廣東之機自必因之
毒何堪阻且獲我官吏登報不令有餘子細思慮亦真其有故書以我國中本平日久兵非素練而
有恒督我兵力禦外侮不令有餘子細思慮亦真其有故書以我國中本平日久兵非素練而
將不知兵每與外人交際

將不知兵每與外人交際

啟者本公司常有鋼鐵器皿漆油灰瓦等物貯候發沽茲

將各貨物名目開列于左

綢紋鐵 交互嵌合之鋼 屋瓦 手標英灰 鐵鋤頭

鐵鏈 鐵銼 等項 漆油 亞嗎士打屋瓦

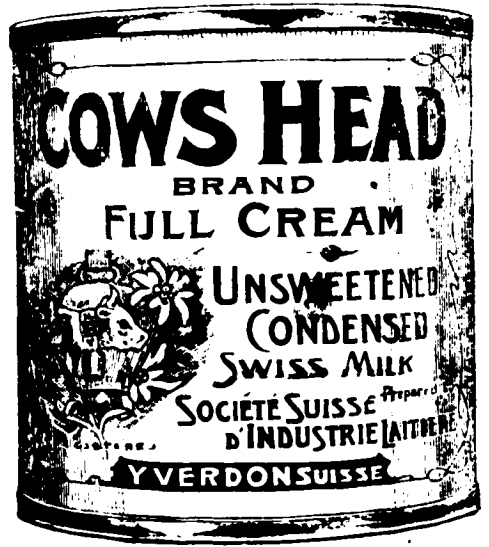
蘇里南保木之漆 兒毛乃逸保鋼之漆 灰

花壁 花磚 可開可合之鐵等項

諸君有欲採購者請各 玉臨本公司為幸特此佈 聞

英一千九百零八年正月一號

新加坡牙直里有限公司謹啟



啟者牛頭標之淨牛奶及入糖牛奶并生牛奶乃是瑞製練益處良多此標牛奶各處行店均有發售諸君有欲採購請各認明標頭是幸

啟者士麟標牛奶在罐中上有蓋口之活機以便開合不致洩氣其買時不加糖味此票牛奶均屬天下馳名歷經多人以及醫士贊賞均謂此標牛奶甚合家常之用各處行店均有發售 諸君有欲採購者請各認明標頭是幸

啟者亞古勿魯公司之萬國池酒及六响鎗票之烏寶酒均屬精工製練益人身體功難盡述 諸君購飲便知不謬此佈
實得力 巨港 孟加 勿里洞 網略 等處代理人
新嘉坡勞珍末實麥公司啟

代 理 保 險 告 白

啟者特字通知本公司現在代理 一加勝巴 爪亞水火

保險公司 二代理德京 亞細保險公司 三威麥 哥

勞麥十保險公司 四呂禮 申禮勝嗎憐保險公司 五

代理佛冷勃 申陵勃嗎憐保險公司 倘諸君有欲向以

上各公司買保水險火險者本公司均可為之代理而本公

司所抽之費概與他家相同如有賠款不必函詢歐洲本公

司可以照給此佈

大英一千九百零六年七月三十一日

代理人勞珍末實麥公司謹啟

奧國正旗輪船公司各輪開行日期告白

茲將本公司各輪往來各埠日期開列

由中國 日本之輪到叻

船名兒士篤 定于閏月廿六號到叻

船名兒爾夫花尼力定于裕來月八號到叻

船名尼般 定于裕來月三十號到叻

往中國 日本之輪船開行

船名奧士直里亞定于裕來十八號開行

船名毛勿 定于烏几月四號開行

以上各輪船各號客位寬廣清潔異常而且船中備有醫士以防疾厄 諸君欲知寄貨及購船單各事 玉臨本公司詢問便悉

英一千九百零六年八月二十一號

代理人新嘉坡勞珍末實麥公司謹啟

企公牛乳天下馳名告白

本廠製造牛乳歷有年所為寰球第一色白而潔味香
 濃得化學之新裁真無上之妙品老年服之可以延
 童幼年服之可能強壯銷數之廣英國為最日本香
 港新加坡

印度南花 旗香金山 豐門等處 每年能銷 五百萬箱 亦可謂盛 矣極矣富 此中國力 強戒烟社

會林立若以此乳服不但身體強壯可資衛生而體操
 諸君尤宜時服精神百之培於國於身裨益不淺願
 諸君嘗請試之始信言不虛謬也



Milkmaid
 BRAND
Milk
 Guaranteed
 Full Cream.
 Largest Sale in the World.

CONDENSED MILK

TRADE MARK

西一千九百零七年三月廿七號

企公牛乳公司主人白

物亦問德人謂前無此事○十五日接北京訪員專電云駐法使劉式訓羅外務部查辦世紀報主筆吳姓江蘇人據法政府言該報未遵法律
屢次商議不允封禁惟有飭各省嚴查輸入○又電云政府決議派員南下查各省釐稅議實行加稅免釐併咨詢各省督撫意見可否先辦落
地稅○又電云粵路董事局舉羅廷光為協理經理郵傳部具奏請旨○又電云有旨飭度支部另籌一文錢三成與現鑄銅仙相併而行○又電
云日本海軍部允准將商船學校中國留學畢業生登艦實地練習 十六日接北京訪員專電云 太后在坤甯宮特召見慶王張之洞密詢
兩點鐘之久商議實行立憲之期間 太后之意主緩行○又電云段芝貴將赴東三省辦礦務聞趨用向無明文○又電云有旨飭姜桂題帶
兵駐紮江陰以扼兩江咽喉○又電云駐英使李經方電政府云英擬派中國英水師學生在地中海艦隊實地練習○又電云法使照會開
英法三國合力與辦○十七日接北京訪員專電云華福祥初九日病故現陝督升允派員查抄黃家產充公以辦新政○又電云法使照會開
探拆萬某處礦產係按照商約附款五條辦理粵督不應禁阻○又電云那桐議請旨簡袁樹勳辦稅務大臣○又電云軍機擬將現著黑撫
程德全請旨實授○又電云日人聞東三省督撫將更調之說甚為注意極力向政府探消息

北京訪員 ○政界平日仇恨報館久已視為眼中釘近日更甚屢欲設例嚴制因已宣佈預備立憲如壓制言論更為清議所不容其
遠因起於楊翠喜京報首先發佈近因則江浙借款問題又以各省紛紛電政府日數十起故軍機大臣商之郵傳部設法限制除立章程十
二條外 已見各報 日前又電飭督辦電政汪嘉業凡報館及士紳發電言政界事者必先入稟電局請給執照凡發電時携執照呈驗方准
代發如無執照者若電局代發該局委員予以處分○江督端方奏保江南實業學堂教習溫秉仁係廣東新甯人在英國礦務學堂畢業請
簡天佑等四人之例賞給進士摺上交學部議奏○王大臣擬查明關於憲政應行之要款及各省士紳條陳之摺一併列表定正月開入會議
請旨次第施行

上海奇火 ○有譚姓者居上海大沽路其屋為二正間一廂房即俗所謂兩樓兩底是也同居者有三人一為英領事之書記一為某
洋行之寫字一則自鎮江來申 客也居是屋時初無他異去歲十一月二十六日忽然失火幸而救熄眾皆不知火之所自來然自後屢火屢
熄前後計有百餘次之多火或起於箱籠或起於字畫甚或各方濃睡而火即起於客之被褥間投報捕房派西探察視西探方上樓而樓下之
火又起西探亦莫明其原因於是群疑莫釋議論紛紛或謂鬼祟或謂狐患然余習聞人言鬼畏日故其出也必以夜而譚姓之火每於日
間非鬼可知苟為狐患何患不可作而必縱火以為意狐既作惡則狐亦必居於是屋火勢而屋傾狐之巢窟亦與之俱毀狐子狐孫之命亦將
不保狐雖愚或不至此或謂電氣相感觸而火即理或然歟 按此係實事由西報譯出

改惡從善 ○閩中德化某乙嘗從匪黨城困官孫提憲觀臨剿撫某乙懼逃外洋十餘年獲貨鉅萬思歸故里適德邑猝罹蚊洪百
廢待舉某乙乃泚歸千餘金捐修文廟及學堂雲龍橋龍潭橋各舉舉邑紳以乙能改惡從善急公好義請諸色侯赦其既往給以匾額乙又捐
州同銜以誇耀閩里云

國民注意 ○近來日本人多主張占領支那之說各博士講學亦主張占領東三省現今州島事政府甫經讓步各政黨學起開會及
對質問政府何事虛怯年終議院開時亦有人演說謂觀支那目前情形立憲決不能成不出三年必有內亂日本宜及此時修養兵士預備
戰門屆時實行占領之策請速籌議運行如不準備將必讓西歐獨占利益云云

商務倒閉 ○羊城函言近年年底市面銀根極為短絀然以去歲為尤其蓋去年各行生意均極冷淡據前店先後倒閉者數十家噫
年來商務竟有江河日下之勢世運軒輊憂其切矣

軍火續聞 ○連日本報載寶璧兵輪在中國海面緝獲大帮軍械一案茲續聞當葡國兩兵艦再至時吳即力催日船主駛入內地船
主堅拒如初吳乃日現在葡船紛至我為保護此船及中國領海權計不能不與之開仗若仍執貴國旗章彼此均有不便必須改掛中國龍旗
方易措手船主無奈遂亦許之吳即著小兵輪放一空炮以示戰意蓋海軍通例凡宣戰先放一空炮為號如敵船不遵命則再放一有彈之炮
第三炮然後開仗吳之先放空炮即是此意迨葡艦聞之即駛去吳又慮駐港日艦或來干涉更日夜防範不使稍洩消息乃將該商船捕回現
在該船主及買辦已由吳送交日領事署內其買辦為粵人鄭某所有槍械均放在頭艙內計現查起快槍九十六箱每箱廿四桿通碼四十六
大箱夥數未悉此外貨物煤炭亦值十數萬金其船身之長大凡中國內河無一可以容者以聞安香兵輪督帶香山協中軍都司李炎山昨赴
督轅稟知已將該日輪扣留沙角內閣西河候候發落矣○羊城訪函云同往緝獲一辰九軍火案之兇証四人共五名其中有一名係關員
及歸羊垣後因風難之病逝世○羊城訪函云聞省官擬將日輪軍火充公係按照一千九百零三年中日商約之第三款云中國政府應允凡
有日本輪由通商口岸入內地者必須到洋關報明且要照原約及續約內列章程辦理○日商二辰九因運軍火被獲之後其船主及買辦鄭
某即由吳督帶將其送交日領事署看關該船主供稱其船原係駛往香港因避風在九州洋面停輪遂被寶璧拘去等語聞吳督帶自行撰就
洋文案由備述當日實情以便稅司審判以作為此案之底稿云 按吳督帶年僅四十曾留學美國八年復到英倫學習水師三年返國後值

前錄日本東京電言二辰九有代德國某行運載貨

甲午事起充廣甲兵輪船主領軍入京時又派充交涉局提調此次義舉軍火目不交睫大夜云○寶璧兵輪在中國海面緝獲大帮軍火一案茲聞督院劉行稅務司飭照章辦理盡將船隻載物一律充公此案破獲時澳門葡官曾有電致督院理諭惟與華公法均有違碍故粵督置之不理至日本領事至今尚未有公事到院提及此事云

保存翰林 ○此次庶常散館雖分別等第仍一律留館以編檢用竟無散部曹知縣者即考列二等三員亦令補習一年由行預試實為後來未有之創格綠張之洞及榮慶以翰苑人員紛紛致外寥落如晨星若再不保存將歸天然淘汰之列張管語人曰翰林衙門自唐宋以來為人材會萃之區不可聽其自廢故此大留館之多實出張之意云

日本專恣 ○紐約新聞名曰瑠新聞者論日本當日俄戰役之後恃其戰勝之威專有滿洲之商業旅入方面為滿洲鐵道咽喉商業上特殊之利益幾為所竊踞但因現在日本所居地位國力地勢皆未足比於俄國所以表面裝為開放情形狀其實則專恣手段有甚于俄俄人尚非真正商業國其佔滿洲不過注重兼併而已日本則商業手段齊以政治手段所以美國在滿洲減少五成以上

強劫釀命 ○昨夕八點餘鐘時距坡五英里餘淡申律之源泰興號烟酒公司猝被粵東各籍強徒二三十人各執刀棒火把馳來一半把門一半闖入行劫該公司管銀之安溪人周魚拒之被匪刺傷手心小腹等部當場倒斃同時屍叔周某及一二夥伴任匪縛縛不敢聲張得免刃及鄰人等聞警代為鳴捕亦被門外把風之匪刃傷三人匪得搜取烟膏銀項及死者所佩約指等匪共值千餘員挾之而去當肆劫時另有外人為報水池頭工部局之西人該西人立以法律風告知竹脚差館轉達距坡三英里半之淡申律差館該差館之總差正在率差欲往捉匪而水池頭之西人恰已趕到因即一同馳到該公司執知到時匪已逸去祇遺木棒等物于地下而已差等一面釋去各伴之縛詢悉前情一面將受傷者送往醫院施治今晨請醫履勘將屍昇赴屍場候驗以俟府署緝匪嚴懲

竊案兩紀 ○粵人林阿義寓實籠岡律門牌二百二十五號昨日二點鐘晒衣門外同籍人譚雲竊其三褲值銀一元半林見之呼四號差執之逮案今日府訊判入獄三閱月○烟酒公司巡丁八十號巫人馬依然昨日二點鐘在新廿公下輪船緝私該輪由華到叻搜至粵人何阿五行李竊銀五角為何所覺呼七百五十九號差執之逮案

走私終敗 ○粵人孫保昨日下午四點鐘行經新廿公被一百八十六號巡丁搜其身上有私烟二兩交二十五號二書差拘控於案是誠無賴 ○前潮人王阿甜寓竹脚門牌九十七號出票控葡人馬勞士巫人施華基到伊店飲酒不予酒資及以惡言恐嚇一節今日府訊判葡人罰銀十元巫人罰銀二十五元

抽股聲明 ○啟者實叻小坡芒古魯門牌一百二十一號合發號酒米雜貨店底原係是黃順記黃先後黃水日黃吉里承基業開創於光緒三十三年全再批股份名在部頭茲因黃元後願將自己一人應得股份額抽出妥請公親李良翁黃榮燦黃光倫黃杏元黃光株當堂結算賬項找清原在丁未年四月初二日截止以後交易各自經手是問而日後合發號生理盈虧與退股人毫無干涉
戊申年元月廿五日 英一千九百零八年二月廿六號 合發號黃先後謹啟

承頂聲明 ○啟者陳朝富同在皇家山脚創有潮音永樂香班童戲今陳朝富志欲另圖願將該班招頂與坤甸坡楊佛保承受倘承樂香班之陳朝富有與外間來往揭借等項限自登報之日起至三天止前來經手理楚若屆期不到乃係自誤與承受人楊佛保無涉此佈
光緒三十四年元月廿四日 承受人楊佛保謹啟

投保家者須知 ○啟者近日日本坡英政府新議規條洋面保險燕梳恐單悉照香港之例頒行要給士丹由西一千九百零八年二月一號起凡投保燕梳貨物值銀一千元以下者該憑單例加給士丹銀一角正而逾一千元以上者加給士丹銀二角五占該所給士丹費用均歸投保貨主支理用特佈告希祈鑒諒焉
光緒三十四年元月初九日 石叻源安公司 普安公司 源盛公司全啟

有地招租 ○啟者茲敝有地一區在振瑞律即植石街酒廊內大有四萬餘尺欲出稅與人悉由稅者所愛如有合意請到本公司內面商特此佈 聞
光緒戊申年元月初九日 和利有限公司謹啟

拆股聲明 ○啟者小坡爪亞街門牌一百六十號榮發號布疋店陳明新于己亥年入股同設今欲別圖於于本年元月十八日將股本抽退本利領訖此後股份歸與本號承受生理盈虧均與陳明新無涉特此聲明免滋後論
光緒三十四年元月廿日 榮發號謹啟

商易廣告 ○啟者特字通知閣下諸君及諸寶號均鑒從今日起本號瑞和盛記公司印凡有出入銀行單籍及各事務必須有張記號實押號在內本號乃肯坐箱如獨蓋瑞和盛記公司印而無張祝寶押號者不得為憑總必兩者均兼方可信用此佈
丁未年十二月廿五日 瑞和盛公司謹啟

賭間口瑞和盛公司謹啟

賭間口瑞和盛公司謹啟

巴刺樹種子及樹根發售
 而現在可以定購此種子待至鳥凡月屋多末月利心末月方可收交
 惹尼爾比里刺面論此佈
 西一千九百零七年七月廿二號

○啟者現有巴刺樹乳種子三百萬粒此乃八九十及十五年之種子無論全數抑或零碎均可出沽然
 諸君欲知詳細者可往鳥倫路順人藥家對面門牌一百零六號寄B
 惹尼爾比里刺面啟

嗎根代有利銀行告白 ○啟者

本銀行創設有年茲將本行情形詳開如左
 本行所備本銀計共一百一十二萬五千磅即
 一千一百廿五萬元 已收本銀五十六萬二
 千五百磅即五百六十二萬五千元 各股份
 人未交之項亦有五十六萬二千五百磅即五
 百六十二萬五千元 盈餘積項及未分之息
 共銀十七萬磅即一百四十六萬二千元 本
 銀行總寫字樓在倫敦 凡諸仕商存寄本銀
 行之項其一年銀期者以四八仙息算 六
 月限期者以三八仙息算 三個月限期者
 以三八仙息算 凡諸仕商欲以二八仙按日
 計算凡與銀行往來之生理本銀行均可承造
 諸君光顧請移 玉趾臨面商便安
 大英一千九百零七年四月廿六號
 嗎根代有利銀行叻總理人兒下士囑啟

代理發售名烟告白

啟者特字通知 諸君欲吸上等標頭
 之烟絲以及烟枝是必 玉臨本公司
 採購為是本公司代理發售英倫里華
 保谷士兄弟有限公司之烟枝最為上
 品何以眾人不察每購下等標頭須知
 下等標頭有傷人之喉舌奉告 諸君
 如欲採購上等標頭之烟絲以及烟枝
 則必求 卑禮里佛榜刺亞之烟絲
 京烟鬱之烟枝為妙本公司設在尼亞
 呂冥拿實得力門牌七號特此佈
 光緒三十三年八月十三日
 惹直里華及其子有限公司謹啟

金雞鐵樹功補藥酒

請認此標為記



啟者此藥酒由德國皇家大醫生專心博考知有金雞鐵樹產自德國壽如松栢之年採其精華配提神
 益氣靈芝釀造而成昔年曾呈送天武英法奧國俄國及天下諸大邦統計由各國皇家大醫士
 二百餘名考驗獎賜手書共三百餘緘純係稱贊此酒之功效小治男女氣弱血虧神困倦筋骨痠痛不
 思飲食胃口呆滯頭眩眼花心驚恍惚不寐或腎虧失調小便淋瀝如飯後精神不振或來不情本藥
 科月經失調或臨盆腹痛病人後愈欠補有疾相侵本藥酒內外奇效症候請認明
 水藥油藥酒丹膏丸散試驗而後君無亦存心藥酒內外奇效症候請認明
 春回費者不過索回藥費概免謝儀
 大英一千九百零四年十月廿九號

咁嗎施有連保險有限公司告白

本公司實貯存銀一百萬元
 光緒三十三年三月十五日

專造所有火燭海面之保險並担保
 價極公平 倘需賠償銀項可在星嘉坡清償此
 佈 星嘉坡司理人級心總書記張仲賢

新嘉坡羅敏申律咁嗎施有連保險有限公司之圖



四海通銀行保險有限公司

敬啟者本公司在丙午年拾壹月念日開辦所存股份捌仟份自開辦以來蒙同胞諸君陸續購買至本年六月止經已一切兌清共合式萬份本銀貳佰萬員先交本銀壹佰萬員未交本銀一百萬員在華歷本年六月三十日結半年數得利銀捌萬貳千四百二十八員八角六占除起未分還之老本息並獎賞銀六萬五千三百七十四員四角一占抵後存實銀一萬七千零九十四員四角五分共存實本銀一百萬零一萬七千零九十四員四角五分正經英君查數員查妥即向坡督註冊存案於經理司署內以便諸君查閱

- 章程開列
- 一 凡附貯本銀行銀兩五員至九十九員未滿月取回不算息一月之外照交銀之日起息每百元每月利息三角
 - 一 凡附貯本銀行銀兩由一百元起至九百九十九元止三天之內取回無利息過三天之外則照附貯日起計每千元每月利息銀三元六角
 - 一 凡附貯本銀行銀兩由一千元起即日取回無利息過一天外則照附貯日行計每千元每月利息銀三元六角
 - 一 凡附貯本銀行銀兩寫三個月期利息四釐算六個月期利息四釐半算一年期利息五釐算
- 光緒三十三年九月十三日 四海通銀行保險有限公司謹啟

荷蘭狀師告白

○啟者本狀師駐新嘉坡辦理荷蘭訟事已歷十有二年凡諸做牙蘭做掛做合約以及各事案件無不暢曉而於荷蘭巴城三巴弄泗水坡并望加殺巴東等埠均有代理人在臬司衙狀師得達公班衙其人祇有掛砂字便可代理不必親往舉凡各等案件無論荷蘭何埠本狀師皆具有絕大權力可以辦理且案件未訊可先標封被告業產故凡蒙 諸君子延理訟事本狀師莫不竭力為謀必期得直故久蒙 諸君子稱許而所有延本狀師辦理訟事更以華人為多數而各國人亦均有之倘 諸君不棄如有訟事欲延本狀師辦理祈移 玉到本坡海關對面本狀師寫字樓面議便妥此佈

西一千九百零七年六月十一號

荷蘭狀師級陳謹啟

Nestlé's



此項牛奶含奶精最多

價廉物美為市上之冠

Milk

鳥標牛乳發售 ○啟者茲本公司所專沽之鳥標牛乳其製造甚精功力甚大乃係頂上之貨所有別家之牛乳無能與匹此標之牛乳收藏雖久質地依舊堅凝并不變壞確與他家不同諸君光顧請認明此鳥標號頭 玉臨採購可也此佈

英大一千九百零七年十月廿二號

利直翰有限公司啟

RILEY HARGREAVES & CO., LTD.

Mechanical Electrical & Civils Engineers & Shipbuilders.

Singapore and Ipoh.

禮里夏吃力有限公司廣告

啟者本公司現有 造船師 電機師 機器師 巧手修船工匠以待 諸君垂青光顧本公司之工廠在於釐岸 峇釐律土庫則在於嗎直里律 諸君有欲詳詢以上各事者即行詳答特此 佈聞

光緒三十三年七月初八日

星嘉坡 禮里夏吃力有限公司謹啟

叻報附張

大清光緒三十四年

正月廿五日禮拜三

隨報派送不取分文

人猿異同說

譯二六新聞

人與猿之研究與世界之進步關係最為密切初非為好奇心所驅遣之問題也人猿相似之說出於古昔學者之言亞里士多德博物書中論猿謂兼有人與獸之性質又瑞典之博物學家李義阿士論人之自然位置有所謂福摩聖披安者福摩謂人聖披安謂有智識者意即謂有智識之人類優於他動物者故附此名稱又馬地地方有阿蘭恩胡山 猩猩 者原為人類以其怠惰遂退步而為猩猩蓋阿蘭恩胡山胡坦謂森猶日本稱山男之意也此種俗諺相傳已久又日本之精究猩猩者每與人形彷彿日本世俗相傳亦有以猿為人類之說如此則人與猿之問題非特為學問家之舊說抑亦世界自然之問題也 法國之學者相文以為人者半為動物半為動物以上更自解釋其說曰人為用心之物心之活動與各種動物相異然當柏氏時代祇能為人心理上之研究不能為他動物理上之研究因其限於時世故立說未能正當試以人類之不達者與高等動物之有類人猿者較之安得謂其大相徑庭耶 然則今日之所謂人者何耶將答之曰於猿之動物也執此為言則社會上贊成其說者必多此大謬也聞答效之昔人欲使人與他動物不相混合已有種種之辯論持論雖方而卒歸無效第一說則以多毛為人與獸異類之點然現今之阿伊奴與獨眼皮其安及澳洲之某人種均較象與豚之毛為尤多第二說則謂人之面倘如獸類則下部比鼻當突出於前不知阿非利加之黑奴人種亦有鼻口之部如猿之突出者第三說則謂人之耳不如犬貓之動動然阿非利加之某人種耳亦常動其人食物并如猿之類而諸部均動以此証之益惜其說為無效至謂人無尾為與獸類相別然如類人猿者亦何嘗有尾耶要之人口相似之說無論何人皆視為正當之見解以為人口性質顯然無異惟一方面限於口之增進一方面進步而為人類今欲詳解其理由則其大原因端在教育由教育以擴充其智識必更占萬物最高之位置倘此後不俟其方針則任至何等地位皆有進步之希望欲明此理不當僅考人等即口類亦須調查記者因今歲申年

有所感觸故聊貢一言 記者按據此則人口相異僅在有教育與無教育之別耳今使無教育如口則雖無毛與人等面部與人等耳與人等無尾與人等所處之位置與人等且較人尤高而世必曰此冰猴而冠耳又使人而無教育則雖無毛與口異面部與口異耳與口異無尾與口異所處之位置高於口且高於人而世必曰此人而獸獸心耳嗚呼今日之口謝謂然自附於人類以踏踐其同種者將謂之何哉今日之人而口者自恃其勢力甘為無人心之行為以胃天下之不羈又將謂之何哉 口代猿

交涉

日人內地設肆之交涉 ○日本醫生青木麟前廣華肆於常州經神向會同地方官與何福記一併勒令出境嗣又有日人日婦到處設攤售賣蛋羔亦經縣尊押令出境詎日來竟趨粵米城行醫售貨絡繹不絕若不預為禁止恐釀成交涉也

日員商請借地操演 ○去臘有日本戰艦駛入閩港其船員即運諸督轅拜謁關係商會南關外較場以便日兵在此操演尙未知操練如何對付也

華商欠款案判結 ○漢商傅梅根前欠俄商道勝銀行銀一萬五千餘兩嗣因該商與信義銀行駐漢經理尹伯純君及道勝銀行之前買辦陳廷慶君等有舊款糾葛故屆期未付詎道勝銀行即請俄領事照會漢關道提案嚴追已由乘觀察轉移商會調處現此案聞已判結仍勒令尹伯純君如數繳還云

實業

催築粵漢鐵路之照會 ○去臘郵傳部照會粵路公司云案呈本部於十二月初八日具奏擬飭粵湘鄂三省趕辦粵漢鐵路一片本日奉 旨依議欽此查粵漢鐵路為廣東與湖南貴公司欲查照可也再粵漢鐵路全屬粵省辦理之要務現擬自辦為中外所屬

械運之久入更能自鑄槍彈莫免外求是以邇年來土國有與俄國俄滅推原其故亦由德等人數固不相敵而德尤屬未精彼為深遠原因是以亂事未興先謀購械倘挾精利之器而與官軍相見於疆場則或敗利鈍尙難逆料惟是事機難密彼其所耗財械之項先已不資又復轉運需財囑託需財耗費更不知幾許即便幸而得此千餘火槍數萬藥彈以與官軍對壘否能濟事尙未可知奈何挾此區區亦竟致功敗垂成疏防至於如是者外觀而論能勿謂其同志之心耗其難得之款而失其可乘之機會也此為彼籌備者一或謂彼黨之革命正如小兒學步屢仆屢起終有履道坦坦之期且其所運軍火原不祇此一幫我華官縱斷夕提防百密無一疎之候苟如是也則我非箇中人是論其真狀亦惟就事論事已耳于復何言

本館專電

余紀成案結專電 ○日昨午後本館得接香港探訪員發來專電云余紀成案上控臬司業已判定將余紀成省釋云 按此案係因粵官以余紀成在汕頭有持械行劫之舉因請香港巡理府將余提解經府批准上控再經臬司判以府斷為是今再上控正副兩臬司會訊其一切案由具詳前報茲不多贅

俄皇叔險遭刺殺專電 ○本坡實得力太晤士西報得接念一日德京來電云俄京報稱近有欲謀刺死俄皇叔尼哥刺士大公爵者幸而正欲下手之時已被破獲云

荷軍勝仗專電 ○本坡實得力太晤士西報得接念一日德京發來專電云荷軍經已佔得一嗎華海島中之甘榜牙里地方土人死傷甚眾云

美京辯謠專電 ○本坡實得力太晤士西報得接念二日德京發來專電云美京報稱美廷并未以浮羅底書詰責日本在于滿洲之舉動云 同日德京專電云日本因為滿洲之事經與他國會商一切云

法國剿摩兵挫專電 ○本坡實得力太晤士西報得接念二日德京發來專電云法廷承認在于摩國之戰事非祇法兵獲勝法京單玷強請再派兵前往摩國云 念二日英京勞打發來電音云法兵兩隊近在摩國已逢危險之事當該法兵等正欲包抄摩人之際摩人據山俯擊其勢甚兇致被趕至窄狹之地藥彈已盡祇以鎗尾尖刀冒死抵禦乃能轉敗為勝是役也陣亡法將兩員軍士七名陣傷法將三員軍士二十四名云

美國廷臣宣論防務電音 ○二十三日英京勞打來電云現任美國兵部大臣及現在預名公舉後任總統單中之打夫君在于嗎弗難地方對眾宣言曰現在若有戰事則檀香山小呂宋巴拿嗎河等處沿海之保障尙未有成姑作莫大之罪案然而我國及各屬土保障之法經已逐漸經營倘使再過十年則必有比前更勝之情形發現云

坡督宴客 ○昨夕坡督在其府中張筵宴客以新近遊踪過叻之日本海軍練習艦隊中人員為最多又有美國駐紮小呂宋之陸軍將校六十七員在內綠諸美將等請假回國同附該國麥基里蘭運船由小呂宋開行昨適到叻故并宴之萃三國之冠爰亦一時之雅集也

樹乳日增 ○調查西本年元月份四州府出口樹乳共重二十四萬五千六百三十磅而西去年元月份則僅得一十三萬六千二百六十五磅

泉署堂期 ○本坡泉署定于西本年三月三號拜二即華歷二月初一日開訊由府上詳刑名各案之期

興復海軍 ○設立海軍部興復海軍一事現聞政府議定先由外洋購買戰艦四艘魚雷艦十四艘合南北洋舊各艦計共百餘號編成海軍隊其所用人員先行拔取舊時海軍人員俟學習海軍學生歸國再行變通辦理○前王大臣會議整頓海軍必先創辦兵輪業經分電各省查兵輪實數各省詳報鐵甲巡洋艦共十一艘堪用者僅三艘各口岸遊弋兵輪共二百零三號皆不堪用開辦之際若各省分三次一律送福建船廠修理

羅致學生 ○聞德政府擬在青島建立學堂一所內分五科一預備科二工程製造科內分路礦製造船械機器各門三醫科四政治法律科五農務林業科已預備三十萬馬克為開辦經費七萬五千馬克為常年經費刻議章程選派專員至華詳議開辦並咨照中國駐德公使轉咨政府竭力贊助並承認在堂畢業憑照及預備該生等將來出路外部已咨東撫查照矣

奏劾烟員 ○去臘有言官奏劾梁敦彥趙秉鈞莊王洋烟懲甚重並有陳名佩懸未戒除欺君罔上等語原摺留中

又有匪踪 ○上思州屬十萬大山縱橫二百餘里與越南平州東省欽廉交界傳聞有匪數百在交界處竄匿欲圖起事聞了提督

槐黃鎮忠立已率所部兵隊前往會同上思州蔡南牧相機堵剿云

要電選錄 ○十三日港報接北京訪員專電云桂撫張鳴岐奏請練機開會隊派駐龍州等處防堵○又電云張鳴岐奏保道駐河

內辦理交涉俾與法官直接○又電云政府欲重興海軍添設二船廠飭陸軍部訂開辦章程請旨簡人員專理○又電云張鳴岐奏保道駐河

BEHN MEYER & Co., Ltd. Singapore.

Sole Agents

FOR MESSRS. F. WOLFF & SOHN---KARLSRUHE.

明馬也有限公司告白

啟者特字通知茲將德國之加

呂士呂地方之爾夫烏呂及宜

公司所造各種香水開列



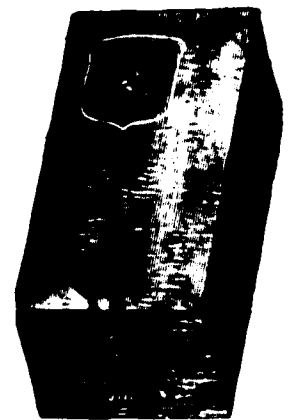
士丹宜香水乃是上品香水

其味與本坡所製士丹宜物

料相同爾士丹宜共有二三

欸一乃士丹宜香水一乃士

丹宜片一乃士丹宜露文



尼威亞拿香水乃是

上品及甚屬奇味之

香水此香水在于各

埠人均稱為上品之

物

山打尼兒尼香水乃是

本公司所製其味真屬

上品奇香



以上各種香水分裝大樽小樽多欸在于本坡各店均有

發售 諸君採購幸勿誤購偽票為要此佈

大英一千九百零八年正月十三號

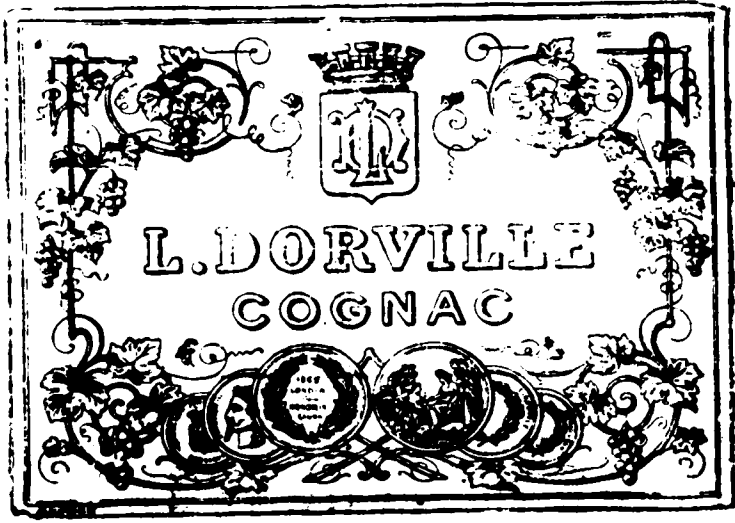
新加坡代理人明馬也有限公司謹啟

利直南有限公司告白

本公司所沽之正金鐘標萬蘭池酒久已通行已蒙諸君所共鑒不意此酒清醇滋味好而本國製利以運售者殊不分真偽而 諸君有吸飲此等假冒之萬蘭池酒者為害甚大本公司不得不將此中詳細情形通知免受假冒之害此不但本公司之益亦諸君所同受之

益也敢者近來
竟有棍徒假冒
本公司正金鐘
標之萬蘭池酒
其標頭恍惚本
公司之款式少
有不慎受害甚
深因本公司所
沽之正金鐘標
萬蘭池酒不惜
工本係以頂上
質料釀成以故
曾飲此酒者皆
知其益遠近馳
名而各棍徒假
冒之酒氣味雖
同損益大異故
其所沽之價比
之本公司更廉
本公司所運到

新嘉坡五坡嘉新
專辦祖家頂上美酒發售
嘉怒鈕公司



嘉怒鈕公司

正金鐘標之萬
蘭池酒其標頭經已稟官註冊凡有假冒此標者本公司定向公堂控究決不寬恕有欲購本公司正金鐘標之萬蘭池酒者務必留神細察勿為偽貨所誤也本公司正金鐘標之酒皆有所刊標頭為據茲將標頭三式附刊報中以免誤認特此佈 聞
大英一千九百零七年二月二十號
利直南有限公司謹啟

詳論脚症

脚氣一症起於何自理向未明故西國醫家日事考究有不得不休之勢以現在而論多謂症屬血中有毒熱通筋絡而致毒之由則有謂因食腐魚敗肉越宿凍餒者有之有謂居近卑汚感受濕氣者有之或謂有等無名微虫侵入脚脚而起者有之總之意見各殊莫衷一是然而致病之源雖未窮而療病之方則已得之矣此方維何韋廉士大醫生之紅色補丸是也...



此藥君之言也韋廉士大醫生之紅色補丸為理血之聖品名溢醫界其奇妙處在於清而不瀉且清中帶補血清而足則百病祛除矣是以能愈一切 肝經失和 食積不化 氣虛血弱 風濕骨痛 左癱右瘓 腳氣衝心 先天不足 後天失宜 山林瘴氣 諸般癆瘵也 大凡熱下痢感胃之症須調補者均宜 婦女經來各恙服之立奏奇功 各處藥店均有發售或直向石叻海邊第一度吊橋脚 韋廉士醫生藥局採買亦可 每樽價銀一元二角半 每六樽價銀七大元 不論遠近郵費均免

第壹奇事 ○嘗思天之生物極之凡草之微皆為有用芥乃把菊之屬名雖草類實為藥品試觀新金山之地有奇草焉產於曠野之處有見而莫能知亦有知之而莫能用者是以消磨津液於深山巖谷之中歷數千百年於茲無有過而問之者惟有英人加畢丹名孔已者知是草之速擊而取之故近代該地之土人有知者嘗擇其中之膏液以配製成藥治病之功屢試驗驗有益無損非加畢丹孔已之記載傳聞難以稽考却係眾目共觀之 實據家戴利和先生者亦嘗謂是草初生時狀如豆功專治肝腎之病消除胃積且有去汚生肌之妙凡身體弱弱胃不消化面帶黃腫經受勞苦憂鬱瘴氣風濕骨痛痔瘡便結夜不成寐食不下咽頭痛崩漏疥疹等症均能治之功妙無匹誠極品之聖藥也 此藥各藥房均有代售 此圖係戴利和先生補血豆之包式 價銀每樽七角五占 如買一打價八元 分局小坡電車路福音館右邊第三間門牌三百零九號 總局新嘉坡土庫街門牌十四號 西一千九百零八年十二月一號 孟嘉大藥房謹啟

憲

大英欽命新嘉坡輔政使司 為招人投票事照得本坡國家現欲招人入票承充工役為此示仰商民人等一體知悉汝等有欲承充者其票當于一千九百零八年三月三號拜 即華二月初一日中午以前投交本署以憑選擇茲將所作之工開列
一 瘋癲醫院西八屋房中再換地下英國灰
二 瘋癲醫院修理地下
三 瘋癲醫院改換通風所之水溝
四 瘋癲醫院之房內工役
五 西醫學堂練習百體功用所中蓋天花板
六 嗎里會參律禁所內伏侍出痘人住屋改換圍牆
七 淇漳山建女人廁所兩間
八 淇漳山禁所承供廚內之鼎鏝
九 禮佛大學堂有蓋之路鋪小石及英國灰并建水溝
十 禮佛大學堂填高學童午餐所之地
十一 禮佛大學堂建造水溝
十二 施排埔孟加里差捕於鋪小石英國灰于廚及屋地之下
十三 府堂填高道路
十四 申安慈教堂承供紅石

示

如欲知其細情及觀圖式者除禮拜六及禮拜不計外每日由正午十二點鐘起至下午四點鐘止可向營造司署大才副查閱凡投票者其票外必須寫明投交本署承充各役字樣并向營造司署大才副取封印便之票簡照式填寫方能台用至於乘取之權任由國家裁奪各宜踴躍慎毋觀望切切特示 大英一千九百零八年二月十九號 一三 示

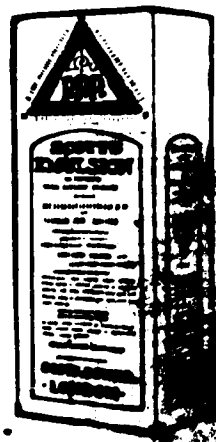
工部局告白

特此通知茲照工部局一千八百九十六年及一千九百零七年所訂第三十四條律例舉行事因本局在於新嘉坡東陵地段即第三段人員亞呂聯連君照例自行告退故本局定於一千九百零八年二月三號禮拜二即華二月初一日在新嘉坡拋球場畔工部局之寫字樓再行公舉局員以代亞君之任其投票時候定於是日上午九點鐘起至下午四點鐘止其票紙可於投票之日由各入票之人至收票之處向總理收票之人取討每人應給 紙凡諸還稅之人如欲公舉局員須知本局所定之律例以有債租稅者二人先行立書列舉一人舉之一人和之而該公舉票紙當於一千九百零八年二月二十四號禮拜一以前付交工部局寫字樓然該二人須有公舉之權可以公舉該段之局員者方可至於公舉局員之格式紙可向工部局司理人取討便得而本局總理人員當於一千九百零八年二月廿六號禮拜三由下午二點鐘至四點鐘在本局寫字樓內聯聯聽奪凡諸人有入字前來告訴所入票公舉之員有何不合之處否以憑核辦特此佈 聞 大英一千九百零八年二月十五號 新嘉坡工部局總理人勿羅得力奉命謹啟

SCOTT'S EMULSION

肺部發炎

一千九百零六年三月十一號些非路多吉街六十三號門牌付來証書吾子患肺炎病在牀足有三月凡人皆稱難或復元仍必內傷他身上大肉盡落骨骸現焉後醫生教食司各脫滋補乳白鰵魚肝油未食完一罇其胃大開全體盡愈



今日他已全愈勝常康健他真食此油復元斯速獨該此油之奇功以後遇病無不決取

布力忌書

何以得治緣由

布力忌書
各脫所用之羅科田鰵魚肝油至貴而幸好者有此靈效可以補療其肺傷生肉其全體則家魚油斷不有此奇驗因非用至純至靈之油且非用司各脫精巧法製造而致完全消化包上有漁人負魚之貨可保不是確巧而實能療病也

恒山亭董事告白
啟者特字通佈公眾知悉恒山亭紅旗界內各塚中立有碑石者經以將其碑石以及骸骨載往新恒山亭安存一岸之中凡屬骸骨之子孫親友有欲領回安葬者由今日起限六個月為止前來叻報館向董事薛兆熊面商便得如已過期則骸骨由各董事代為埋葬特此佈聞
光緒三十三年八月十七日
恒山亭董事謹白



去風虎骨膏
盧詩如監製
婦科無價之寶丹
○婦女之常病多矣其最者不外月信之一宗也每當月經將來之時或既來之際多有腹痛之患或竟一日而中止及既行之候色淡不紅或稀少之病此皆氣血虛弱氣血不足而然也至子素常皆好或因洗水受寒或失食及因感寒熱夜者亦未嘗不有是病凡婦女之病則宜購此膏以治之其效如神且能止痛虎骨膏其用法詳單上并附此膏以擦臍上及兩足處使血脈流通不須半日月信自行其痛自止誠可謂婦科第一無價之寶丹也不論居家往外務須常帶此膏以防臨時要需以免臨渴掘井也○虎骨膏專治頭痛腰痛此膏用之舒筋止痛最為效驗如患頭痛腰痛世上更無好藥也凡偏風手足彎曲脚氣足軟宜常擦患處效如神速請試便知其妙每大樽定價一員每打十員小樽五角每打五員代售處新嘉坡戲園街柯盧生牙科醫生丹戎巴葛寶源堂門牌八十五號江石仔芝春堂大藥房 賭開口寶源堂中國大藥房門牌六號 又壽而康中國大藥房小坡電車路孟嘉大藥房 吡叻怡保英大藥房 又太平 太平大藥房
英一千九百零七年十月廿九號
考授英國煉藥化學執照福建盧詩如謹啟

留聲機器盤將到廣告

啟者本公司新辦留聲機器之曲盤乃著名奧年雙面新式之盤將近寄到所購各曲係在爪亞等處及本坡所歌者此等曲盤乃係上等名師製造向未辦到東方所藏 巫來由 華人 亞納人之歌曲共有二千餘齣 因打尼聯拿多 剛美聯公司已與本處著名歌者立約本公司甚欲以此曲盤沽與 諸君此等曲盤精妙異常迥非他家可及也特此 預聞
大英一千九百零七年十月廿六號
代理人新嘉坡土庫街門牌三號禮威威文奴氏謹啟

三星斧頭標萬蘭地酒

啟者本公司所沽之三星標萬蘭地酒天下馳名而且酒之質地確係異常清潔此乃第一精良之酒也此標之酒有病飲之無味藥石之功而酒味又復醇濃無匹茲特通知士商知悉如欲採購上庄萬蘭地酒必須購此三星標之萬蘭地酒方為有



利無害此三星標之萬蘭地酒在于本坡係以本公司收存最多本公司土庫內常有此酒應沽諸君有欲採購者請各玉臨可也此

大英一千九百零六年然花里月一號

啟者本公司常有鋼鐵器皿漆油灰瓦等物貯候發沽
將各貨物名目開列于左

鋼紋鐵 交互嵌合之鋼 屋瓦 手標英灰 鐵鋤頭

鐵鏈 鐵銼 等項 漆油 亞嗎士打屋瓦

蘇里南保木之漆 兒毛乃逸保鋼之漆 灰

花壁 花磚 可開可合之鐵等項

諸君有欲採購者請各 玉臨本公司為幸特此佈 聞

英一千九百零八年正月一號

電 車 票 冊 發 售 告 白

啟者本公司所製之車票冊可以附搭本公司之電車現在麥堅西律本公司寫字樓發售每冊三十七頁每頁價值三占然而本公司每冊價值祇收一元以便各客附搭本公司之電車者可以省去十巴仙 諸君來購此冊者本公司祇收銀票及銀員不收小盾及銅錢此冊由購得之日起可以用至兩月為止客若登車祇將此冊示知收車票人便易車票更形簡便特此佈 聞

大英一千九百零六年六月二十二號

正三換

日自應從速修築以期早日告成惟粵路股款雖足前因紛爭不已
 修建現未擴充湘鄂招股未齊開工尚需時日查從前江西福建安
 徽浙江等省紳商請辦本省鐵路均由商部奏明三年以後果係成
 效昭著即行奏予獎勵仍令續辦如日久無功亦奏明撤銷免致有
 名無實各等語均奉 諭旨允准在案粵漢事同一律應由臣部飭
 令三省從速興工如到時尙無進步再由臣部分別查明某省延擱
 即會同該省督撫另行設法籌款修築俾三省全路勿廢半途以重
 路政謹附片具陳伏乞 聖鑒謹奏

分設駐漢煤礦公司 ○重慶商鄉老可鄒孝然二君前年
 集資本二十萬創辦寶華煤礦公司開採豐州府屬煤礦日前將煤
 運至漢口泉奉鄂督批准銷售於各工廠應用現鄒君因生意興旺特
 在漢口河街租賃房屋設立駐漢公司以便就近運銷

博聞

強胃新法 ○一英國醫士新發明一理云顏色可以辨口味
 之腦筋如有人忽食不知味宜即取各種顏色之食品嚼嚙看一色
 能知味者即多食數次胃口自強

製砲溯源 ○大砲之製始於一千三百三十年至今將七百
 年矣
 澳金出數 ○澳大利亞洲金礦即華人所稱新金山每歲出
 金一千六百萬磅
 灰鼠何多 ○俄人獵獲灰鼠一千五百頭取其皮以為裘
 惜人不能 ○能耐飢渴之獸無過駝駝背負四百磅行十三
 四人每天四十英里可以無須飲食

高不可攀 ○地球上最高之山為印度與西藏之界謙奧利
 亞山最高之峰出地面二萬九千餘尺從未有人抵其巔惟去年有瑞
 威國遊客二人登至二萬三千九百尺為前人足跡所未到之處

叢談

六手指 ○世傳凡人形體有異於人者其人必貴雖或有之
 然亦有不盡然者于友某每手有大指除巨指外餘五指皆有筋脈列
 而出非若枝指然者初生時人皆以為有貴即父母亦喜以為然不知
 年甫三十父母相繼而沒家赤貧繼且衣食不給然其人一生純無
 少嗜慾年四十而卒以寒士終身焉

四罪九 ○某甲臂囊有四卵父為精神家頗少有初生時父
 母皆真其異意以為必有大過人者乃年甫弱冠溺於曲巷之遊戀戀
 弗肯舍去未幾喪妻納妓為妾家日以資父沒後貧日益甚卒以窮困
 終身云可知凡形體之有異於人者不過偶感天地之奇氣而偶然得
 此異形耳豈必有大過人者哉

魏家仁

大凡補丸藥烈居多本堂特請新法採鳥獸之肉汁以補
 人之精血佐以君臣妙藥運行于氣血之中所以滋養
 得宜功效倍著服之能使容顏光澤氣足神完真延年種
 子之金丹功難盡述也請求衛生者請嘗試之 每盒四
 九實價銀壹圓
 專寄星嘉坡中街萬山號 老爺官衙同安堂
 萬山號謹啟
 光緒三十四年正月十七日 粵東派海堂藥廠

拆股聲明 ○啟者小坡芒古魯門牌一百二十一號合發號
 酒米雜貨店原係黃水白黃先後台股因黃先後將股抽退全
 盤歸與黃水白承辦從此盈虧與黃先無涉而黃先所有與外間交
 接款項等事限以一禮拜內到店理明逾期自誤此佈
 光緒三十四年正月十九日 黃水白謹啟

馬師廣告 ○啟者特字通知本馬師居于東陵巴風後而德
 律第五百四十號向業販運入口之馬 駝馬 馱馬 馱車
 馬鞍之生運各色之馬及馬車均賣貨價上駝車馱車本地
 方不取運費每二禮拜可換外來新草一次此草係由新金山及印度
 運來專訂馬鞍片疋有制乳輪車及雙馬之馬車出租供人婚事
 及開遊之用或每禮拜或每月或每年均從其便無
 論日夜均可隨時候臨 諸君合意請各 玉臨可也此佈
 英一千九百零八年二月十一號 尼蘭馬師理事人育士士謹啟

MO KENZIE'S Indigestion Mixture.

食不消化藥水 若有此症 服之立驗三有多
 人見效每樽八角半 本公司坐落禧街不願
 士得門牌四十號及設分局于禧勿里芝律門牌八
 十三號特此佈 聞
 英一千九百零七年正月十八號 七念七
 新嘉坡藥房有限公司謹啟

輪船啟行告白 ○啟者萬承成輪船定于每逢拜六早由本
 坡與輪前往巨港 諸君有欲寄貨物購船單者請到本土庫相商可
 也此佈 大英一千九百零七年十月廿三號
 禮佛基門牌十一號兒哥羅不里謹啟

啟者本行督辦歐洲馳名三品洋酒來叻發售
此酒係白頭款式發售有年沽飲諸君莫不
稱其香爽奈近有無恥之徒假冒本庄三品酒
款式以圖魚目混珠情殊可恨嗣後 諸君欲

買本行白頭三品酒者請細認本號招牌之內
有小紙句頭註明華字新嘉坡明嗎也公司
者始真若無此字樣即屬假冒請細認特此
佈告 大英一千九百零三年正月一號

明嗎也洋行謹啟

售發酒蜜鳥



啟者本行由英國督辦各
種美酒來叻發售久已遐邇
馳名茲復由英新辦到爾
士斗雲字號之狗頭票鳥密
酒到叻應沽此酒香爽異常
不惟飲之可口且能保養精
神調和血氣常飲令人不生
疾病誠酒中上品也 諸
君光顧應細看以上所列之
狗頭標庶不致誤且價甚相
宜倘 諸君有欲沽飲者請
至本行取用可也此佈
大英一千九百零六年一月
一號

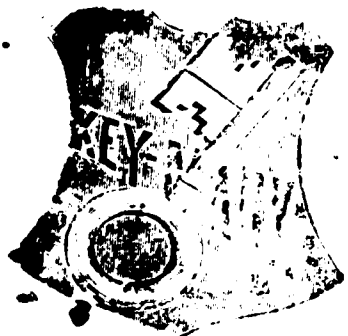
明嗎也洋行謹啟

售發酒池萬標案蜂上頂國法

啟者茲本公司親由洋國督辦頂上好萬蘭池酒來叻發
售其酒清香濃郁醇厚異常飲之誠可令人長血氣壯筋骨
悅顏色妙美無窮今市上所有萬蘭池酒無有能出其右者
諸君欲購請早 移玉臨臨購買是幸
大英一千九百零六年正月一號

明嗎也洋行謹啟

標案佐價
中之妙品
也此酒向



啟者茲本行由歐洲辦到上等蜜酒來叻發售其酒甚佳茲將標頭
印出 諸君光顧所念細認免致有誤近聞有無恥之徒假冒本行
銷匙標蜜酒出沽希圖魚目混珠最堪痛恨今本行再行核定於酒
樽木枳內加一鐵銷匙形以示分別倘 諸君有知何人假冒請到
本行報明即酬花紅銀二百大元經官判定即能發斷不食言再
此酒不能販往 加勝巴 二寶羅 四里末 盤加錫 檳榔嶼
日得等處其餘他埠均能運往謹此佈聞
大英一千九百零三年正月一號
大清光緒廿七年十一月廿二日

明嗎也洋行謹啟



售發櫃鐵



嘗思養生之道所最要者則數惟德其次則惟德爾然必預有以善其始無慮外
此本行鐵櫃所以為 諸君之所共賞也昔者本行所沽之鐵櫃久已馳名於東
方一帶而於叻坡則聲名尤著至本行沽賣此等鐵櫃已有三十年之久其製
為堅固保能避火且其鑰匙甚妙斷非盜賊等所能開計其全身均用鐵製
並無雜以木料且諸櫃自前
至今均為一式堅固並無有
優劣之分至於各櫃大小不
一而價值則約一百元至四
百元凡用之者可保其不虞
焚燒即遇意外火災亦無所損是以本行之鐵櫃實為叻坡諸華商所喜購
而本行每年所沽亦殊不鮮茲特為之錄佈倘 諸君有惠顧者祈即 玉臨選
購為盼 大英一千九百零三年正月一號
光緒二十九年十一月廿二日

明嗎也洋行謹啟

頂上法國萬安池

保家頂上法國萬安池



莫實德公司

啟者本公司不惜重資專辦法國正庄舊萬安池酒來坡發售此
 庄之標名喚莫實德公司酒味醇熟價亦相宜本坡各大牌酒店
 多有發兌不論外埠亦已暢銷日見日廣諸君買者請認玉至
 本公司內購探不悞

註明本坡各大牌酒店發售此庄之酒

恒興號 錦昌號 啟昌號 錦興號 德茂號 上裕號

錦華號 芳安號 恒德號 怡興公司 廣仁興

英一千九百零六年八月廿六號

莫實德公司謹啟

正金鐘標萬蘭池酒發售

專治痲症瀉症藥水發售 ○

勿刺溫所製良方專治痲症及瀉症之

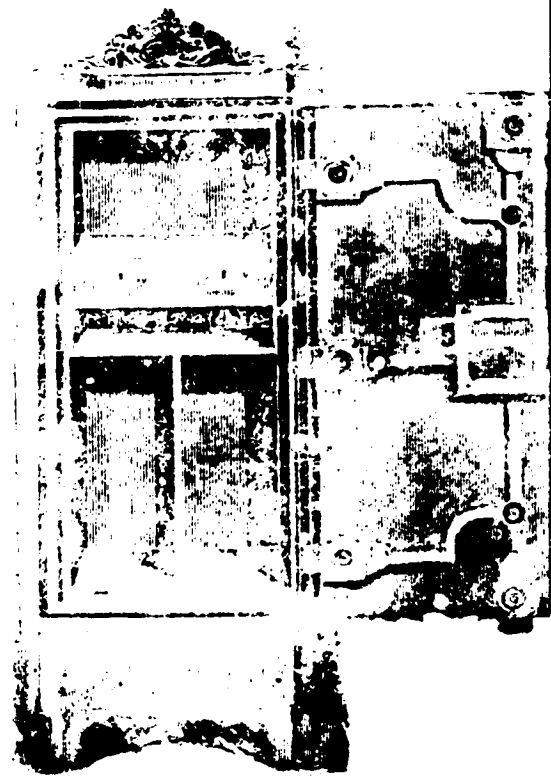
藥水此藥水在于本坡之新嘉坡藥房

及里峇峇里律几刺十尼呂之末士勿

刺溫藥房發售此佈

英一千九百零七年十月廿一號

售發櫃鐵



坡已馳名素久諸君購用
小共有五種而價相宜此
乃歐洲著名工師所製極
美善本坡所有西人商智
以及本行沽買者均係上等
向本行沽買者均係上等
因本行所沽者均係上等
料製成堅固無能火燒盜
劫均可無虞諸君有欲購
為甚倘諸君有欲購此
以收藏重寶者可至本行選
沽是幸此佈
大英一千九百零六年正月
十三號
利直喃有限公司謹啟

啟者本公司所督辦正命花鐘標萬蘭池酒久已名叨地華商
均真用之現已議定與本坡酒公司沽買便得如買或起
有欲零沽者請至酒公司沽買便得如買或起以便配往外處者仍



可至本行
沽買至此
酒製之
法精妙異
常酒味甚
清以之熱
醇皆者為
上等之料
保無偽充
之弊此酒
若在本地
沽飲甚屬
合宜且價
亦甚廉
諸君沽用
須為留心
辨明之
魚目之混珠
新嘉坡利直喃有限公司
前係東木庄頂上美酒發售
明印標

現在市上假冒者甚多以上所有各票如無本行利直喃公司印
者即為假貨幸勿為之誤買本行有厚鑑焉
大英一千九百零六年正月十三號
利直喃有限公司謹啟

紅首冠標萬蘭池酒發售



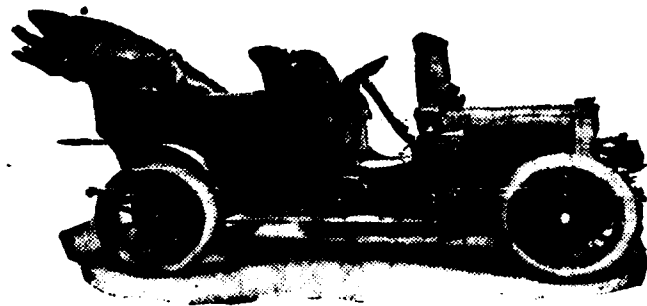
啟者本公司所製之紅首冠仔票萬蘭池酒馳名已久乃係歐
洲名家所製自一千八百一十九年相傳至今已閱八十年之

久而其酒有收
存數十年者
出而沽賣其
其熱氣已全
消所以均深
沽飲者均深
譽現各國人
不帶各國人
其氣味清香
勝於他酒故
是以此酒特
自來沽飲無
不稱其美且
此酒與本坡
氣味甚合宜
辨明紅首冠
以上所列各
頭并有公司
乙拿模為憑
免為魚珠之混

是切所盼 一千九百零六年二月十一號利直喃有限公司啟

牙 直 里 有 限 公 司 告 白

啟者本公司代理發售之黏刺摩打車精巧異常堅固無匹曾
 于西歷一千九百零七年得獎金寶星此等車運動甚靈而復



黏刺摩打車
 乃係英皇逸
 活第七及西
 牙國君后
 所用天下
 名廠非虛

英一千九百零八年正月一號

新嘉坡代理人牙直里有限公司謹啟

堅勁可靠 諸君有欲採購者請各 玉臨本公司選擇為幸
 特此佈聞

Katz Brothers, Limited.

葛士兄弟有限公司廣告

啓者本公司代理司柔士烏里士哥羅及兄弟
有限公司所造地壁及屋上之磚中有磨花
之磚

畫格之磚

蠟畫之磚

瓦嵌工之磚

光面之磚

手畫之磚

繪畫透光之磚

白磚

滑磚

諸君欲觀花草款式及核算需用若干均取
不費此佈

丁未年十月廿二日

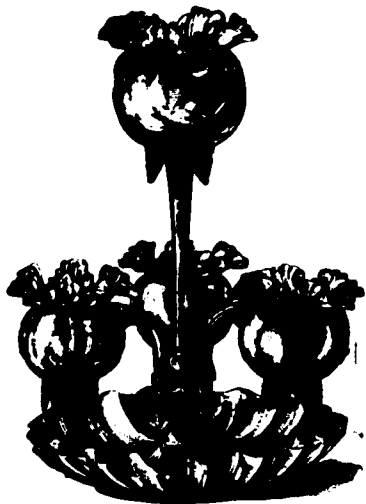
換

英一千九百零六年八月四號

葛士兄弟有限公司謹啟

JOHN LITTLE & Co., Limited.

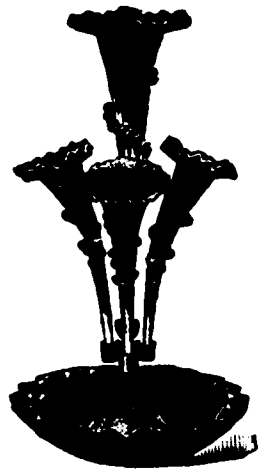
然里直有限公司告白
玻璃花屏



大號各色正庄玻璃花屏
每座價銀六員半及九員



細號各色花屏
每個價銀三角五占



二號各色花屏
每座價銀三員半及四員二角五占

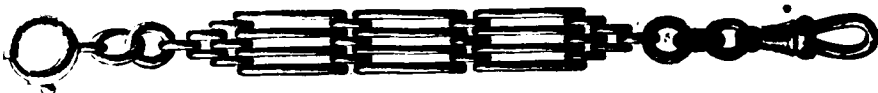


此號各色花屏
每個價銀三角五占



中大號各色正庄花屏
價銀每座四員半及五員半

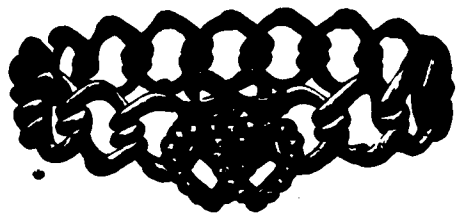
新年男女子女首飾物玩



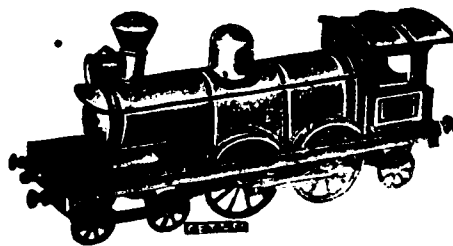
正庄包金螺練單條價銀二員七角半
兩頭每條價銀三員七角五占



頂包女頸每價銀三員及五員



女仔包金鍊每對價銀六元七角半內鑲奇巧寶石悅目可愛



各款童子玩器如氣機火車火船公仔及童子騎之馬脚車價銀十二員七角半及十四員七角半玩物太多不能盡講請移玉步到觀幸甚

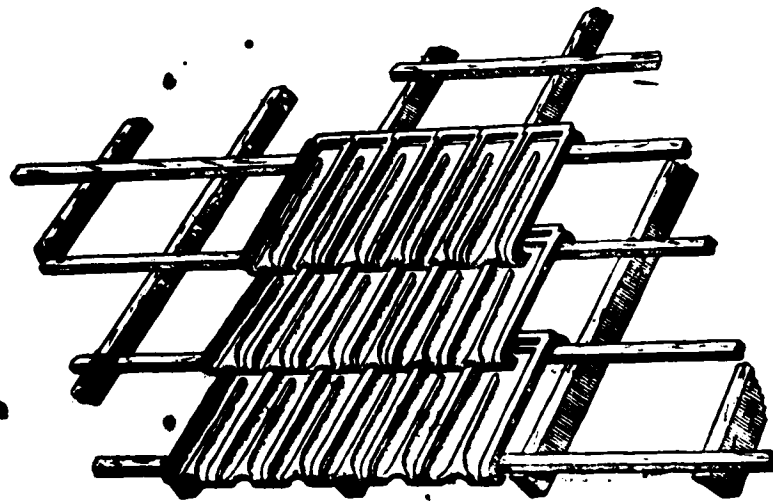
頂正英國花絨檯面布

丁方六寸價銀九員
丁方五寸價銀七員
丁方四寸價銀五員
丁方三寸價銀三員
丁方二寸價銀二員
丁方一寸價銀一員
七角半

英一千九百零七年三月號

牙 直 里 有 限 公 司 告 白

啟者本公司所沽法國製造之屋瓦價值甚廉實地堅固而且堪資倚靠歷久不變一任風雨飄搖日月照臨而無損本



公司中貯貯甚久以俟發售 諸君有欲選購者請各 玉

臨探購為幸特此佈聞

英 一 千 九 百 零 八 年 正 月 一 號

新嘉坡牙直里有限公司謹啟

酒池蘭萬標車風正
WINDMILL BRANDY.



自酒必須注意幸勿誤購假標為禱此酒每樽價銀一元各處酒店均
光緒三十三年三月十一日
錦興公司謹啟

入樽者乃本公司通佈諸君知悉此標萬蘭池酒係在法國釀成以及
取者本公司通佈諸君知悉此標萬蘭池酒係在法國釀成以及

酒池蘭萬國法正
記為標狗雙

悅喜然必試嘗經一許推所醫名由係酒池蘭萬標此

雙狗標為記



雙狗標為記

成製于提昔用全酒池蘭萬標此保可
為因廉最值其上市于在半角二元一銀價樽每
試一人眾供以流銷坡在酒之標此將欲司公本

下列名店之酒此賣沽將茲

- | | | | | | | | | | |
|-------------|-------------|-------------|-------------|-------------|-------------|-------------|-------------|-------------|-------------|
| 錦
興
號 | 恒
興
號 | 錦
昌
號 | 和
昌
號 | 廣
裕
隆 | 清
公
司 | 振
源
興 | 榮
德
和 | 泰
昌
號 | 成
發
號 |
|-------------|-------------|-------------|-------------|-------------|-------------|-------------|-------------|-------------|-------------|

觀 魁

美
利
洋
行

義
利
洋
行



SHAG BIRD'S EYE.
TOBACCO.

樹標之昔勿士挨烟

絲此種烟絲係以上

等熟葉製成若以烟

管吸之入喉涼甚如

以紙捲吸之其味甚

醇此標之烟在于本

坡市上所沽確屬上

等各華人行店及本

公司常有發售倘

諸君有欲試吸烟味

者請到本公司索取

辦頭不收烟費此佈

英一千九百零八年

正月十六號

新加坡及檳榔嶼專

售人義利洋行謹啟

ROBINSON & Co. Singapore.

羅敏申公司告白
SOLE AGENT.

留聲機器



啟者特字通知坡中甚多留聲機器
然而祇得牙廉毛寬一種為最良是
以諸君必須採購此種為最宜此

種乃牙廉毛寬及打色來打有限公司所製代售人乃本坡

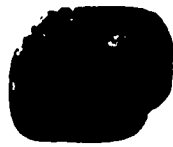
羅敏申紅盾土庫坐落禮佛勃黎門牌二十六號所售華人

曲盤單面者每塊二元二角半雙面者二元半牙廉毛寬頂

上之針及牙廉毛寬所用各機器本公司常便候沽特此佈

聞

留聲機器



英一千九百零八年元月三號

羅敏申公司謹啟