

大清光緒卅四年

本館新開除禮拜外每日出報一紙如外埠均可函致本館取閱如外埠閱報加寄費不可也除日本英法各國採辦釘書裁惜工本從優國採辦釘書裁紙各器以待與英各國各神刊印書籍單件並有英各國各體活字及各式花邊等延有西人排印工藝甚精所有石版印字大小機器均用精工刊

第七千七百九十九號

# 叻報

(D零號四廿百一牌門力得實勞哥在館本)

印工緻絕倫並延有文士書寫各體文字現由上海購到各種書籍出售其書目另行刊佈所有各項甚相宜再本館所登來札原擇其有益世道人心者附登否亦須無礙於人而後錄其有謬誤成文以及支離費解者概不登錄嗣後諸君來札尚祈自諒更須寫明里而後敢將原稿收回也本館不白

戊申正月廿一日

Printed and Published for the Proprietor by (大英一千九百零八年二月廿二號禮拜六) Ho Joo Koh at No. 124-D, Cross Street, Singapore.

增聘主筆告白 ○啟者敝報近欲增聘主筆一位俾將報務再事擴充 諸君子有不嫌俯就者或可撰述或主編輯或能對讀均可各竭專長請 賜寸音以便敦聘此佈 叻報主人謹啟  
眼醫到叻 ○啟者本醫生經已到坡現在寄寓有祿大酒店內以俟 諸君到訪探購眼鏡贈診 目疾不取費用特此佈 大英一千九百零八年二月十八號 眼鏡醫生軒勝兒勝士謹啟

### 論慶邸擬將岑春煊革職各員請旨開復之可異

國家最要之機關端以用人行政二者為稱首然用人以為行政之母實較行政為尤要舉劾一有不當則賢否混淆而人才皆無以自見之路即國政之墮壞亦因之蓋害馬不去則同群不安蓋賊不除則良苗不茁以之論治何獨不然乃觀比年以來參劾慶邸吏之多實無逾於岑督蒞粵時之酷烈推岑之用意亦不過有見於近日之民生凋敝劇吏貪橫姑取一般之白鼻莊官而一筆勾銷之毋亦欲藉之以蘇民困蹙吏弊焉耳爾不足以快一時之人心者宋范公之言曰一家哭何如一路哭耶岑督其殆深得此旨矣是以岑之在粵其所以差慰粵人之望而留其名譽於鵝湖羊石之陶者其原因亦率由於此 記者嘗平心論之岑之蒞粵原無他長其所存之政績當以其能嚴劾劇吏為第一是以岑督在日粵中嘗有發官瘟之謠謂其參劾人員多而且烈也職是之故凡屬不肖官吏每有畏岑之威而遠引者有聞岑之來而預為辭職者有祝岑之去而再謀升調者諸如此類不一而足文武吏弁莫不惴惴焉以治劇吏而劇吏乃有所顧忌不敢因緣以為奸此亦未始非澄叙官方之要點也誠有未可為岑厚非者也 乃自岑既去缺後曾未及一年而前日曾被岑參劾之員即有紛紛營運開復之信客歲已聞有某御史上一摺專為被岑參劾之員訟冤於朝廷以為將來開復之地至近日日本報得接京電又聞有慶王具奏准令被岑參劾各員親赴都察院呈明被參如何冤抑擬即請旨開復之說夫被參如果出於冤抑則援例開復原官亦固其所蓋聖如柳惠亦有斷時之感實如馬援不無懲放之疑矧在今日人才錯出五羊宦海流品尤難知人則哲惟帝其難辨非素具有虛堂之明鏡以為察吏之方針者則又烏能鑒別斯人之賢奸而喜髮不爽哉是則果因被參而冤抑果因冤抑而請開復斯亦情理之常本無可異者 然則吾之所謂可異者果何在亦良以慶王之為此奏獨不出於岑尚在官之時而偏出於岑既失勢之後耳吾固不敢謂岑之所參劾者之果無冤抑吾亦不敢謂果有冤抑者即在官之時將來請旨開復之人但以岑之官粵時蓋猶是慶王當國其從前庸某也食某也詐之實跡以為備查之確據在慶王儘可按名考覈認真詰厥方不至輕徇督撫一時之請而瀆朝廷舉劾之權乃何以岑尚在官則無劾不允而岑既失勢則又有劾皆獲甚至欲取被岑參劾之貪劣各員而盡地以為之設法開復乎自表面觀之其果欲為昭雪革員之冤抑計乎抑不僥為昭雪革員之冤抑計乎抑別有所惡岑更別有所愛於岑督參劾之各員而乃為是逾格之鴻施乎斯誠不無可異者矣 嗟乎我政府惟以專制為行政之本是以一舉一動大都一人喜怒之私而與才多冤屈於下愛之者加之膝情之者啗之淵穽勸勵屬員以整飭吏治不可謂非一時之風毛麟角而為晚近之督撫所僅見者然至今日則又皆為參劾失當多受冤抑而觀鏡開復之革員又且紛紛而起則甚矣吏治之難言也然而勳吏不嚴則多冤民然勳吏過嚴則又多冤官今欲求其下無冤民上無冤官則殆非實行立憲政體不可蓋舉當其職履當其罪則處乎其間者自不能更置一詞矣不然徒任私意以為廢黜此之所可知不為彼之所否前之所黜安知不為後之所勝如是則人才混進而國政日清矣矣復見其可哉 錄香港華字日報

### 比京樹乳跌價恐慌專電

○本坡實得力太晤士西報得接十八日英京發來專電云英京日日電報得接比國勿魯羅城及安邑通信員來電云比京樹乳跌價業已釀成極大之恐慌蓋緣販來代售之貨比之欲來採購者為數過多計由買我 即非洲之剛果 轄下廠來樹乳異常堆積為是之故迫得強行沽去每一基羅得幣四角餘由買我 載載安邑均有運來託售之樹乳致令無人過問云 按每一基羅即磅兩磅二五磅者則士以是言之樹乳一磅僅值一司令五弁七九耳 十九日英京勞打來電云安邑某報云樹乳跌價恐慌甚大現在存貨甚多尚未沽去云

McKENZIE'S  
Quinine & Iron, or Life Tonic

留聲機器盤到廣告

輪船取行告白 ○啟者萬承成輪船定于每禮拜六早由本坡展輪前往巨港 諸君有欲寄貨物購船票者請到本土庫相商可也此佈  
大英一千九百零七年十月廿三號  
禮佛基門牌十一號兒哥羅不里謹啟

啟者本公司新辦留聲機器之曲盤乃著名奧年雙面新式

之盤將近寄到所藏各曲係在爪亞等處及本坡所歌者此

等曲盤乃係上等名師製造向未辦到東方所藏 巫來油

華人 亞納人之歌曲共有二千餘齣 因打尼喇拿多

聞美聯公司已與本處著名歌者立約本公司甚欲以此曲

盤沽與 諸君此等曲盤精妙異常迥非他家可及也特此

預聞

大英一千九百零七年十月廿六號

代理人新嘉坡土庫街門牌三號禮威威文奴氏謹啟

麥千西專治

開胃壯筋心跳等症藥水 此藥水服之能去血

汚以及開胃每樽八角半本公司坐落禮佛不里

士門牌四十號又設分局于掃勿里芝律門牌八

十三號特此佈 聞

英一千九百零七年正月十八號

七念七

新嘉坡藥房有限公司謹啟

麥嘉里士打公司告白 ○啟者花西呂罐頭牛乳乃係上等之物及其價甚廉此牛乳人人皆知乃以胡蝶為標分為三款青標標者乃係正牛乳其質不稠及無甜味然而全屬真正乳酪一白標標者亦無甜味純屬牛乳及其質不稠皆係乳酪 宜記時表之名利



紅標標者其質稠濃而有甜味乃用上好蔗糖和勻故保此乃上等牛乳花西呂有限公司懸賞金時表對換一定多數包確之紙在于乳酪及牛乳并須書明送交本公司收入此佈  
英一千九百零七年十一月廿五號

麥嘉里士打公司謹啟白



# 四海通銀行保險有限公司

敬啟者本公司在丙午年拾壹月念日開張所存股份捌仟份自開辦以來蒙同胞諸君陸續購買至本年六月止經已一切兌清共合式萬份本銀貳佰萬員先交本銀壹佰萬員未交本銀一百萬員在華歷本年六月三十日結半年數得利息捌萬貳千四百二十八員八角六占除起未分還之老本息並獎賞銀六萬五千三百七十四員四角一占抵後存實銀一萬七千零九十四員四角五占共存實本銀一百萬零一萬七千零九十四員四角五占正經英署查數員查妥即向坡督註冊存案於經理司署內以便諸君查閱

## 章程開列

- 一 凡附貯本銀行銀兩五員至九十九員未滿月取回不算息一月之外照交銀之日起息每百元每月利息三角
- 一 凡附貯本銀行銀兩由一百元起至九百九十九元止三天之內取回無利息過三天之外則照附貯日起計每千元每月利息銀三元六角
- 一 凡附貯本銀行銀兩由一千元起即日取回無利息過一天外則照附貯日行計每千元每月利息銀三元六角
- 一 凡附貯本銀行銀兩寫三個月期利息四釐寫六個月期利息四釐半算一年期利息五釐算

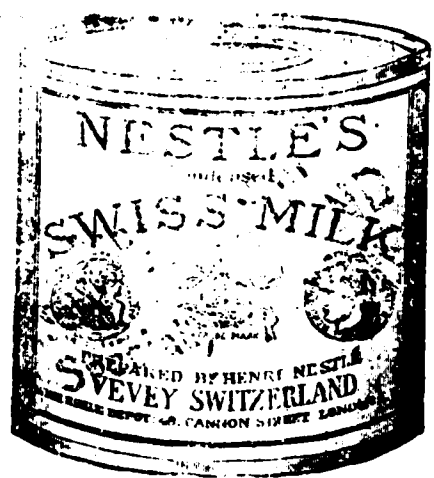
## 荷蘭狀師告白

○啟者本狀師駐新嘉坡辦理荷蘭訟事已歷十有二年凡諸做牙蘭做樹做合約以及各事案件無不暢曉而於荷蘭巴城三巴弄泗水坡并望加殺巴東等埠均有代理人在臬司衙狀師得達公班衙其人祇有掛砂字便可代理不必親往舉凡各等案件無論荷蘭何埠本狀師皆具有絕大權力可以辦理且案件未訊可先標封被告資產故凡蒙 諸君子延理訟事本狀師莫不竭力為謀必期得直故久蒙 諸君子稱許而所有延本狀師辦理訟事更以華人為多數而各國人亦均有之倘 諸君不棄如有訟事欲延本狀師辦理祈移 玉到本坡海關對面本狀師寫字樓面議便妥此佈

西一千九百零七年六月十一號

荷蘭狀師級陳騰啟

# Nestlé's



價廉物美為市上之冠

此項牛奶含奶精最多

# Milk

RILEY HARGREAVES & CO., LTD.  
Mechanical Electrical & Civils Engineers & Shipbuilders.  
Singapore and Ipoh.

## 里夏吃力有限公司

啟者本公司現有 造船師 電機師 機器師 巧手修船工匠以待 諸君垂青光顧本公司之工廠在於蘇岸峇釐律土庫則在於嗎直里律 諸君有欲詳詢以上各事者即行詳答特此 佈聞

光緒三十三年七月初八日

星嘉坡 白蠟 禮里夏吃力有限公司謹啟 意坡

鳥標牛乳發售 ○啟者茲本公司所專沽之鳥標牛乳其製造甚精功力甚大乃係市上之貨所有別家之牛乳無能與匹此標之牛乳收貯雖久質地依舊堅結并不變壞確與他家不同諸君光顧請認明此鳥標號頭 玉臨採購可也此佈

英大一千九百零七年十月廿二號

利直喃有限公司啟

士面據謂前數年外務部因洋藥協緝一案已默認葡人有干涉灣仔之權今外務部實處於進退維谷地位若專待其為派員劃界恐一期定此事全仗商人踴躍早日將商埠告成使易為力如有成議政界願撥兵輪一艘常川駐紮港口以資保護現在則先派兵一百名在灣仔無百名在前山以為急則治標之策至派設電報局一節須商之電政大臣方能照准辦理云

銀市平淡 ○據香港某銀業中人言二十年來市上銀價未見有如此之平者附入日息僅得一毫推其原因是各行生意平淡銀市向欠銷流之故云

軍火詳述

○初四日寶璧兵輪在九州洋中國海面緝獲大幫軍火港報已譯士茂報一面之言茲據省報云李水提於去臘廿八接探員密電言有革黨在日本運到大幫軍火請截拿李提得信即密派寶璧督帶吳敬榮委員王仁棠帶同廣亨安香巡船兩艘并給予密札飭令離省方拆閱吳督帶即於廿九晚動輪由省拆視密札知為巡緝軍火於是各輪分頭巡至初六日用鏡窺有日商二辰丸在九州洋中國海面停泊旁有葡兵輪並數盤盤貼近時已入夜若將載物卸下者寶璧見其形跡可疑駛近盤詰當寶璧未近時已將船身油黑儼然一商船模樣遇葡兵輪馬蚊仔拖一盤艇與寶璧遇以為商船即載軍火者問寶璧何時到寶璧不答既至馬蚊仔又在焉忽開行去吳飭安香追之吳督帶預往九龍關借龍睛巡輪之補助并洋員五人前往預備作證是時既近船知為起卸軍火盤艇內伏有葡人十數名皆衣葡號衣見寶璧是中國兵輪始知有異即執鎗相問以圖抵拒吳督帶全不畏懼旋喝該商船下梯該船不答吳率勇十數名用鈎上船一躍而過手部受傷旋覓船主理論船主頗強強惟吳係美國耶路大學堂畢業學生向熟西國法律其委員王仁棠亦北洋水師學生且是日并約同九龍關稅務洋員數人同往詰駁良久船主猶不稍讓無何又有葡國太白兵輪駛至如欲帶起此物者見中國兵輪形色甚厲于是又言此處為澳門地界中國無權巡緝吳乃出地圖示之據大文經緯線得經緯東一百一十三度三十八分半緯線北二十二度八分二十秒證明屬中國海界又據國際公法與之辨論蓋國際公法大海離近地三米線以外為公海此處固離中國地面僅一線零三而已故吳理直氣壯與該船主舌戰一場屢促船主將船駛入省城船主仍未允吳因謂曰此次余奉上官命巡緝軍火今已緝獲萬難任令逃去汝乃商船替人載貨當請我上官及貴領事研究將來自有公斷言未已飭兩兵輪往返數次勢將決裂吳於是對船主曰葡人將開仗吾不可在貴國旗下與之接戰恐礙貴國事須換懸中國旗色庶不至牽動貴國也船主初不允卒以葡人兇勢即允之遂換懸中國旗葡兵輪見之皆大驚陸續駛去至是吳督帶再促令將該船駛入船主請將船內各商數日人命船載赴香港然後允動輪船主又言此船由神戶開行火食已乏吳督帶又允電省飭員辦大帮伙食與之船主又言此事是非未定今將此船駛入省城如損失咎將誰歸吳督帶又與之約言彼此互相簽字交執請該船主書此船載運軍火若干於某日時在中國海界內被華官截留云云吳督帶則書回保單言此船載判未定以前如有損失即惟其是問等語該船主不允簽字而索吳督保單吳卒于之遂動輪駛入虎門即電知督轅派洋務人員前往辦理又電請省官即派通濟兵輪泊近虎門駐守而以魚雷艇數艘巡視現聞大吏所派各員訊問已有頭緒日本領事亦將到會同審問云聞該船軍火所載毛瑟鎗九十六箱彈子四十六箱煤斤一千九百墩核計該船運貨所值不下數十萬元云又聞該軍火係運往欽廉者未知確否又查該船身長三百五十尺入水二十三尺重載大約二墩為日本株式郵船會社之業現泊蓮花山云

協約未成

○大坂每日新聞云日本駐美公使青木此次被日政府召國之故實因青木欲與美國締結日美協約而日本外務大臣林董不以為然也青木向美政府提議之條款大旨擬與美政府訂定一種成文宣言書由日美兩國政府記名蓋印書中記載如左兩大款第一條 保障日美兩國在遠東及太平洋之領土權相約互不侵犯 第二條 日美兩國互相協定共尊重保全中國開放門戶之原則凡以前前日本政府給與美國政府之口約及美政府給與日政府之口約皆作為成文而確保之此次之交際係由青木與美國當局者秘密辦理並非正式之交際唯美國大總統已承認之且曾告青木云如日本政府表同情於此舉則予當要請美國議會將給歸化權俾日本人之法案通過然日本外務大臣林董對於此舉卒不表同情

出神入怪

○十八日日本坡巴申及羅尼士太律師之書記麥勿加連往碼頭巡捕官報稱現有一人名下力山打昏睡其家狀若出神又如老僧入定伊不敢保其將有何事發現云云總巡捕立派烏節律捕房總差羅尼順前往麥家勸視到時細察其人非他即坡中著名下力山打親王也 聞係俄人旅叻已久 身臥傭役室中頭上插一特別式樣之帽他面留字數行乃係囑咐本坡司塚人者謂謂自子身臥此間時即已出神前往別一世界辦事此乃子之自甘如此不應將子身驅昇往他處抑或有所觸犯亦不必請醫察驗以圖施治因為子體本甚康強仍與冷時特畜安眠無異眾人勿驚于患中風以及鬱結之疾蓋緣于平日屢有使子身驅如此光景且子可以隨時呼之使返云云末書奄不禮士下力山打傷九署名該總差飭役將彼昇往醫院以觀其變

練船過叻

○本日午後一點十五分鐘日本海軍練習艦隊經已抵叻當入口時與本坡升旗山互相鳴炮為禮查該艦隊係于客臘念二日由日本之高蘇加展輪出洋經已遍歷小呂宋巴城香港及中韓兩國港口多處并海參威等處此次抵叻後欲往檳城及直連高嗎里并高浪各埠乃赴歐西約計返育高蘇加時當在本年六月統計往返歷程一萬三千六百八十四海里云

將與他亡 ○初十日小坡噶來街門牌二十零一號日本妓院婦鳴洋存樓拘拿全籍神客阿美菊往報捕房謂客向以行船為業向與院妓烏都滅有舊是日到訪迫下午五點半鐘眾妓下樓晚忽聞樓上有喧嚷聲伊即登樓見被頭被刃傷半身臥榻床有血跡并有煙刀妓旋氣絕客亦引刀自刎頸受微傷云云該差將客昇往醫院一節已登前報茲再探聞該日客初抵院時醫生以為無大防海昨則料彼不能復活是以報知府堂當由三堂太守詣院錄取親供以觀其後

賭案兩結 ○巡捕官與先昨夕八點半鐘帶差往廣東實得力緝獲聚賭潮人陳明正等十一名拘控於案今日府訊判每罰銀十四元又九點餘鐘時帶差往新巴武十一間緝獲聚賭潮人陳全利等數名拘之逮案今日府訊判每名罰銀三元

同舟釀事 ○粵人戴阿江在阿隔爺輪船執燒火之役昨日十一點鐘有同事友與阿管車因事相聞戴欲前助其友大管車英刺死見之又欲助副管車因此與戴先角戴被英一拳正中其口脫去一牙戴呼三十一號三書英差及一書二十一號差拘之逮案今日府訊戴口供不明官判英無事省釋

以和為貴 ○前潮人孫花琴與同籍人陳福蔡因口角爭鬧以致相鬪孫以手握陳頰被陳力嚙其指幾斷後孫差拘陳逮案已由府訊二人意欲言和官不肯陳請展限至昨日覆訊陳延律師代訴官判無事省釋

竊案轉輾 ○閩人張加薄寓蘇絲實得力作成通號生理出票控其妻女張花謂伊十一月初十早私以繩由窰絕下逃去并竊其金銀值銀二百元珠二十顆值銀一百元衣服值銀二十九元後帶差在施排埔山頂亞答屋內緝得并搜回所帶物多少即其至此之由女則云行至半途遇同籍人章某與之言語頗隨之返家作其婦云云遂拘之逮案已略見前報至昨日府署提訊女供云原名鳳利子十二歲時張之妻林氏買子來叻許納為媳婦不意彼夫妻役同使婢供烟棍骨無不為勞苦之事皆令于為之甚且時時將子凌虐不堪于是早逃出本欲訪姊不遇而返日門猶緊閉復返身而行悵悵靡之適行至尼律遇章某於途章問何往于答以無歸言次于願隨之章帶于返于已願作其妻張謂于所竊之金手環實則非金質是章購與我者謂于所竊之珠實則非珠是腹痛九因子腹痛章買以與我者云官聽畢展限三十日訊

輕生終死 ○昨報輕生不死一則茲再探聞事因是夕某華人前往域多利街某私娼家度夜翌晨毒發請差前來在于榻下搜得曾貯洋烟之空盒料必吞烟圖死當即將其昇往醫院救已身亡云一切確情有聞續報

預告游客 ○啟者特字通知因為柔佛派年迎神及放烟火之期本公司特派火車定于西本月廿二號拜六由丁律車站六點四十分鐘起程前往柔佛而該火車定于夜十點鐘起程返叻以便游客往來此佈

西一千九百零八年二月廿一號 新嘉坡火車公司謹啟

拆股聲明 ○啟者小坡爪亞街門牌一百六十號榮發號布疋店陳明新于己亥年入股同設今欲別圖經于本年元月十八日將股本抽退水利領訖此後股份歸與本號承受生理盈虧均與陳明新無涉特此聲明免滋後論

光緒三十四年元月二十日 榮發號謹啟

拆股聲明 ○啟者廈門街門牌二百二十六號永興裁縫店今因股友林萬春顏春記林省吳他願再源陳合將股抽退到公親士胤志高兩位秉正將全盤店底家器賬目歸與王厝承受日後生理盈虧均與退股之人無涉而退股之人有與外間交接款項限一禮拜理明過期自誤此佈

光緒戊申年元月二十日 王厝謹啟

拆股聲明 ○啟者小坡芒古魯門牌一百二十一號合發號酒米雜貨店原係黃水白黃先後台股開設茲因黃先後將股抽退全盤歸與黃水白承受從此盈虧與黃先後無涉而黃先後有與外間交接款項等事限以一禮拜內到店理明過期自誤此佈

光緒三十四年正月十九日 黃水白謹啟

承頂聲明 ○啟者本坡豆腐街門牌二十二號福和成係李降李周李文龍開設將酒牌店底家器請出公親黃先路翁秉公估價頂與陳福亮承受銀定限一禮拜內當公人面前交付訖從此生理盈虧均與李降李周李文龍無涉而福和成李降李周李文龍有與外間往來賬目揭借滙認等項與舊人理會逾期自誤與承頂人無涉此佈

光緒三十四年元月十七日 承頂人榮盛陳福亮啟

憲 大英新嘉坡國家 為招人投票事照得本坡國家現欲招人入票承充工役為此示仰商民人等一體知悉汝等有欲承充者其票當于西一千九百零八年二月二十四號拜一即華元月廿三日中午以前投交輔政司署以憑選擇茲將所作之工開列

建築本坡吉蘭兒火車公司之屋宇  
加欲觀其圖式及取格式紙者可向本坡里峇峇里律火車公司觀看以及領取凡投票者其票外必須寫明投交輔政司署承充此役字樣方能合用至於索取之權任由國家裁奪各宜踴躍慎毋觀望切切特示

大英一千九百零八年二月十四號 小

McKENZIE'S  
Quinine & Iron, or Life Tonic

留聲機器曲盤將到告白

輪船啟行告白 ○啟者萬承成輪船定于每逢拜六早由本坡展輪前往巨港 諸君有欲寄貨物購船單者請到本土庫相商可也此佈 大英一千九百零七年十月廿三號 禮佛基門牌十一號兒哥羅不里謹啟

啟者本公司新辦留聲機器之曲盤乃著名與年雙面新式

之盤將近寄到所藏各曲係在爪哇等處及本坡所歌者此

等曲盤乃係上等名師製造向未辦到東方所藏 巫來油

華人 亞納人之歌曲共有二千餘齣 因打尼喇拿多

間美順公司已與本處著名歌者立約本公司甚欲以此曲

盤活與 諸君此等曲盤精妙異常迥非他家可及也特此

預聞

大英一千九百零七年十月廿六號

代理人新嘉坡十庫街門牌二號禮威威文奴氏謹啟

麥千西專治

開胃壯筋心跳等症藥水 此藥水服之能去血

汚以及開胃每樽八角半本公司坐落禧佛不厘

士門牌四十號又設分局于掃勿里芝律門牌八

十三號特此佈 聞

英一千九百零七年正月十八號

七念七

新嘉坡藥材有限公司謹啟

麥嘉里士打公司告白 ○啟者花西呂確頭牛乳乃係上等之物及其價甚廉此牛乳人人皆知乃以胡蝶為標分為三款青標標乃係正牛乳其實不稠及無甜味然而全屬真正乳酪白標標者亦無甜味純屬牛乳及其實不稠皆係乳酪 宜記時表之名利



啟

紅標標者其實稠濃而有甜味乃用上好蔗糖和勻故保此乃上等牛乳花西呂有限公司歷黃金時表對換一定多數包確之紙在于乳酪及牛乳并須認明麥本公司收入此佈 英一千九百零七年十一月廿五號

麥嘉里士打公司謹啟

利 直 南 有 限 公 司 告 白

本公司所沽之正金鐘標萬蘭池酒久已通行已蒙諸君所共賞不意近有奸商志圖射利以致魚目混珠不分美惡而諸君有吸飲此等假冒之萬蘭池酒者為害甚大本公司不得不將此中詳細佈眾週知免受棍徒之害此不但本公司之益亦諸君所同受之

益也啟者近來

竟有棍徒假冒

本公司正金鐘

標之萬蘭池酒

其標頭恍惚本

公司之款式少

有不慎受害甚

深因本公司所

沽之正金鐘標

萬蘭池酒不惜

工本係以頂上

質料釀成以故

曾飲此酒者皆

知其益遠近馳

名而各棍徒假

冒之酒氣味雖

同損益大異故

其所沽之價比

之本公司更廉

本公司所運到

新嘉坡五坡嘉新  
 嘉怒鈕公司  
 代理此酒  
 嘉怒鈕公司



嘉怒鈕公司

正金鐘標之萬蘭池酒其標頭經已稟官註冊凡有假冒此標者本公司定向公堂控究決不寬恕有欲購本公司正金鐘標之萬蘭池酒者務必認明標頭為偽貨所誤再者本公司正金鐘標之酒皆有所刊標頭為據茲將標頭三式附刊報中以免誤認特此佈聞  
 大英一千九百零七年二月二十號  
 利直南有限公司謹啟



# 叻報附張



大清光緒三十四年

正月廿一日禮拜六

隨報派送不取分文

## 葡王小傳

葡王父子同被黨人弑害一事於各國政治上影響頗大聞者多欲知葡王平生之事迹與葡國近政之內容及葡皇變政之意見以資考究茲將葡羅士王在位歷史及葡國近日内政情形與葡相花冷高理政王見譯作傳記各國上下觀此或猛為深省或借為殷鑑似於吾國舉行新政不無藉助此舉本館譯者區區之微情乎 王為葡王路易第一之子生於一千八百六十三年九月二十八日於八十六年娶法國公爵女亞馬利為后八十九年父王薨遂於十月十九日接統當時以好田獵忘守羅馬教為亡之禮國人頗有怨言八十七年三月廿一日長子飛獵生八十九年十一月十五日次子萬奴生為王陟位之初以國庫支絀甚形拮据至九十二年財政更困遂裁省官眷費用度二成以輕國費計每歲減去二萬三千磅王向甚得民心至一千九百零七年五月戰艦院時始有不足於王之說當時雖有論謂不過暫時裁撤而軍館公會等皆由斥其非遂有禁報館禁公會之舉竟至京城震動須以兵力彈壓此後遂紛紛生謀弑之說未幾於戲院御座下尋出炸彈三且雖警報常聞而王絕不在意仍輕身來往京城不加護從近以相臣攝政必須兵力相助故常與儲君往各處閱車昔歐洲各報曾儲君與王因政見不符將被驅逐今父子同罹於難可見前說之非按葡王賈羅士非養尊處優不恤民苦之君而其臣亦非罔利害民之臣無非是一心勵精圖治以求強盛不過與黨人之政見不合竟為刺弑萬國君民皆悼惜之新君名萬奴王之次子年十八歲

## 政界

電商諮議局議事辦法 ○鄂省在京同鄉官集議將湖北會館改設本省議事處一所如本省所有一切關係重大事件一面由本省咨議局會議一面由議事處會議已於昨日電商趙督將一切情形札飭咨議局梅光義觀察分別辦理

鎮關道整頓警務 ○鎮道劉觀察昨至警察總局會同總辦

承瑞卿太守傳集各員弁諭令嗣後每逢二七日齊集總局討論一切警務如有要公准即當面直陳隨時決議期無隔閡而資整頓並諭飭各城門委員凡遇江北男婦結隊入城者嚴查禁阻以免匪類混入云

## 益聞

蒼鷹耐飢 ○蒼鷹以殘殺為食然能忍飢至二十八日之久農夫多壽 ○業農者多壽與商人比較其壽數約長三份之一云

## 叢談

蝸牛行程 ○生物之行動以蝸牛為最遲鈍計一英里之遙日夜兼程須十四天之久始達

## 叢談

妄說仙靈 ○世人迷信神權牢不可破近日民智漸啟咸知木偶無靈萬無可信之理而時無知之民熱然迷信如故者抑又何哉此中蓋有故在也予嘗聞新寧縣某地有朱立仙廟神身立以木偶為之相傳由水面流至鄉人拾得建廟奉祀香火極盛眾皆謂仙甚靈顯求之者仙必與之以夢以示禱福以故廟中建設房舍甚多牀桌被帳俱備類如客舍以便求神者至此止宿冥神示夢每客收食宿費若干寶燭費若干土農工賈之流到廟求夢者房舍為滿時該廟主人銀數萬凡到廟求神止宿者夜必有夢未嘗或闕夢亦有疑是故迷信者愈多崇拜者愈眾皆謂大仙有靈能作夢以示禱福矣噫此特愚者不察耳豈真仙故示人以夢有如是之靈哉夫求神者心中必有所求故不遠千里不惜資斧其所求之事時經諸心目之中斯思之不已思之不已自必形諸夢寐矣且心中切於得夢一至廟後自必心緒繁繁萬慮俱發刻刻不忘以為好夢將至又值異地初宿之際景物頗殊如此焉得不夢哉嘗有粵人某酷好博字花凡有夢必詳細測之附會其意以之購字偶有一二次應驗自後斯屢欲得夢藉以博財未幾果然屢屢有夢無夕無之而以夢所測之字至此又不甚驗可知夢實由

俄國水提遊意專電 ○本坡實得力太晒士... 印度軍情電音 ○十八日英京勞打來電云...

俄報論事電音 ○十八日英京勞打來電云... 俄京其報力辯俄土兩國實有開戰之機云...

破浪歸談 ○此次新嘉坡輪船經由暹京抵叻中途曾遇狂風... 同此航路亦遇風波險惡令人動魄驚心云...

調動先聲 ○政府將於今春舉行大京察京外大員大為更動... 哀各回本任以陳慶龍楊士驥入軍機楊士驥調補邊省總督...

吃虧預算 ○此次借款所有中國吃虧之數已由郵傳部及代表預算... 磅六釐墊款一千五百磅銀行還本還利費用小九五扣每年三千七百零五磅...

勸報停刊 ○去冬 皇太后曾諭軍機政務大臣云將來實行立憲... 即安報有明年歸政之說當經總辦傳飭該報館妄言令其停版...

中止真相 ○姜桂題率兵南下原係袁慰庭一人主持初未商之於各軍機... 且已商妥毋庸再議嗣於去臘十五日有某御史呈遞書奏力陳派兵南下之害...

重整醫院 ○福州美部會施濟醫館已設多年自開館以來核其名簿就診者... 省官商籌捐多欸以為再行建築基礎又蒙該館主理金雅丹醫士回美鳩集巨款...

浦邑盜劫 ○漳浦民教積不相能致有符匪之變雖經地方官歷息餘黨... 勤慎每遇重大冤抑之案必訪查詳細不畏強禦故定讞均得其情而於嚴棍尤加懲辦...

又有劫案 ○去臘二十日德慶州屬洞坑河面有佛山陳北勝船載煤油... 陳北勝竟向報稱被匪五人駕艇下船劫去火水油六十餘罐布衣四件等語...

善後續聞 ○日前廣州函云香山士紳為葡人佔界事決議在灣仔地方... 開舉辦法係仿照新益公益商埠由商人集股經理官祇保護治安餘事不能干涉...

來開關後即地皮價值已不知獲利多少其招股章程議於十八日在香港... 業根據然後逐漸佈置全招股一節擬招得若干即開辦若干不欲待至股份招足...

○張督日前曾對該處紳

# Katz Brothers, Limited.

葛士兄弟有限公司告白

啓者本公司代理司柔士烏里士哥羅及兄弟  
有限公司所造地壁及屋上之磚中有磨花  
之磚

畫格之磚

蠟畫之磚

瓦嵌工之磚

光面之磚

手畫之磚

繪畫透光之磚

白磚

滑磚

諸君欲觀花草款式及核算需用若干均取  
不費此佈

丁未年十月廿二日

換

英一千九百零六年八月四號

葛士兄弟有限公司謹啟

啟者本公司常有鋼鐵器皿漆油灰瓦等物貯候發沽茲

將各貨物名目開列于左

縐紋鐵 交互嵌合之鋼 屋瓦 手標英灰 鐵鋤頭

鐵鏈 鐵銼 等項 漆油 亞嗎士打屋瓦

蘇里南保木之漆 兒毛乃逸保鋼之漆 灰

花壁 花磚 可開可合之鐵等項

諸君有欲採購者請各 玉臨本公司為幸特此佈 聞

英一千九百零八年正月一號

牙直里有限公司謹啟

魏家仁

創製肉補還少丸

大凡補丸燥烈居多本堂特研新法採鳥獸之肉汁以補人之精血復佐以君臣妙藥運行于氣血之中所以滋養得宜功效倍著服之能使容顏光澤氣足神完真延年種子之金丹功難盡述也講求衛生者請嘗試之 每盒四九實價銀壹圓

專寄星嘉坡中街萬山號 老爺宮街同安堂 萬山棧總發售

光緒三十四年元月十七日 粵東添壽堂謹啟



啟者此標山上香水本藥房各有所售洵為居家出門均不常少之物也諸君欲購者請可至臨試之便悉

英一千九百零七年七月十號 渣打銀行隔鄰 尼巴嗎西藥房謹啟



去風虎骨膏

盧詩如監製

大藥房 小坡電車路孟嘉大藥房 又利濟大藥房 又太平大藥房

寶源堂 寶源堂 寶源堂 寶源堂 寶源堂 寶源堂 寶源堂 寶源堂 寶源堂 寶源堂

英一千九百零七年十月廿九號 考授英國煉藥化學執照福建盧詩如謹啟

虎骨膏善治花柳骨痛 脂合中西去風藥料熬成膏善能去風止痛效驗如神如吐瀉腹痛

馬師廣告 ○啟者特字通知本馬師居于東陵巴風後而德律風第五百四十號向業販運入口之馬 教馬 包辦馬草 製造馬鞍之生理各色之馬及馬車均有發售頂上乾草交到本坡何處地方不取運費每二禮拜可接外來新草一次此草係由新金山及印度運來專釘馬蹄鐵片并有樹乳輪單馬及雙馬之馬車出租供人婚車及開遊之用或每禮拜或每月或每年均從其便無論日夜均可隨時供給 諸君合意請各 玉臨可也此佈

英一千九百零八年二月十一號 尼蘭馬師理事人育士必謹啟

有地招租 ○啟者茲做有地一區在振瑞律即極石街酒廊內大有四萬英尺欲出稅與人悉由稅者所愛如有合意請到本公司內面商特此佈 聞

光緒戊申年元月初九日 和和有限公司謹啟

Maynard's Tasteless Milk Emulsion of Cod Liver Oil.

14, BATTERY ROAD and 309, NORTH BRIDGE ROAD, Singapore.

孟嘉無味魚肝油 此油之功用能補血氣壯筋骨 凡患咳嗽氣喘肺癆等症服之立見功效 且此油味甘美易於消化 凡小兒體弱或病後失調者服之尤為神效

分局 英國孟嘉大藥房監製 西一千九百零八年十二月一號 孟嘉大藥房謹啟

啟者茲將本報廣告之價目開列於下 凡欲刊登廣告者請向本報經理人面議

光緒三十三年八月初五日 叻報主人謹啟

投保家者須知 ○啟者近日日本城政府新定保險條例香港之例頗行要給士丹由西一千九百零八年二月一號起凡投保燕梳貨物值銀一千元以下者該單例加給士丹銀一角正而逾一千元以上者加給士丹銀二角五分該所給士丹費用均歸投保貨主支用特此佈告希祈鑒諒焉 光緒三十四年元月初九日 石叻源安公司 普安公司 源盛公司全啟

商場廣告 ○啟者特字通知諸君及諸寶號均鑒從今日起本號瑞和盛肥公司印凡有出入銀行單籍及各事務必須有張記祝寶押號在內本號乃肯坐額如獨蓋瑞和盛肥公司印而無張祝寶押號者不得為憑總必兩者均兼方可信用此佈 賭間口瑞和盛公司謹啟

丁未年十二月廿五日

輪船啟行 ○啟者本公司之柔牙勝輪船定于西二月十五號拜六即華正月十四日開行 亞士蘭輪船定于西二月廿二號拜六即華正月二十一日開行 禮蘭輪船定于西二月廿九號拜六即華正月廿八日開行 毛里末輪船定于西三月七號拜六即華二月初五日由本坡啟行前往 丁加勞 美述 峇左 吉 智眉 萬拿厘 直汝敏 帶拿黎 八打尼 萬崙 霜我勝 六坤 則宜 高沙門 占本 網略等處此佈 光緒三十三年正月初六日 一三 伊亞紗直公司謹啟

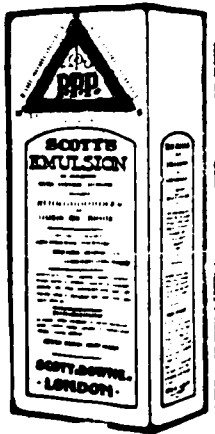
延 年 有 術

未十遮枝鳥草西南洋蘇門得立島巨港之巨費也多財善賈然可親近抵叻地少勾留雖年已七十有三而精神矍鑠商中頗毫無龍鍾態度誠古稀也其於草廉士大醫生之紅色補丸奉之如神明其篤信之深與歲時而并增蓋伊向年染恙獨得此丸之方而占勿藥也故此事早已傳揚遐邇盡人多知第恐昔告未週尚有缺點是以不厭煩復為登報○其言曰○余患其積不化水管心下等症已二十又五年矣雖節盡飲食而食後苦異常食雖精美而每飯之後則胃部疼痛肝帶不舒以致面色青黃頭痛神亂夜不能寐坐臥不安鎮日困倦心神彷彿延纏有日有日夕憂雖延和緩而寸効毫無當時病態百出筆難盡述後閱某報詳論草廉士大醫生紅色補丸功用內有一症與僕病相若者賴服此丸而獲全愈余遂將各醫方開之藥暫置不服而改服紅丸無何而精神驟長日愈一日所患各恙均歸無何有之鄉飲食自如計自有生以來未有如今日之康泰也

此鳥草君之言也草廉士大醫生紅色補丸活人不知凡幾而本藥局所接各處感謝書札以千萬計均稱全賴此丸之力立愈一切氣血衰弱 用經失和 頭暈頭痛 先天不足 後天失宜 左癱右換 脚氣衝心 遠年風濕 皮膚熱毒 各般瘡瘍等症婦女經期各病丸為奏効神奇 男子操勞過度 酒色傷身與夫感受烟瘴者服之立見奇効 各處藥店均有發售或直向石叻海邊第一度吊橋脚 韋廉士大醫生總藥局採買亦可 每罇價銀一元二角半 每六罇價銀七大元 不論遠近一律不取郵費

# SCOTT'S EMULSION

## 肺部發炎



一千九百零六年三月十一號些非路多吉街六十號門牌付來証書云子患肺炎病在牀足有三月凡人皆稱難或復元仍必內傷他身上大肉盡落骨骸現焉後得醫生教食司各脫滋補乳白鰵魚肝油未食完一罇其胃大開全體盡愈今日他已全愈勝常康健他喜食此油復元斯速獨諉此油之奇功以後遇病無不決取 布力忌書



### 何以得治緣由

布力忌現無內傷其實因司各脫所用之羅科田鰵魚肝油至貴而至好者有此靈效可以補療其肺傷生肉其全體則家魚油斷不有此奇驗因非用至純至猛之油且非用司各脫精巧法製成而致完全消化包上有漁人負魚之貨可保不是確巧而實能療病也

### 恒山亭董事告白

啟者特字通佈公眾知悉恒山亭紅旗界內各塚中立有碑石者經以將其碑石以及骸骨載往新恒山亭安存一岸之中凡屬該骸骨之子孫親友有欲領回安葬者由今日起限六個月為止前來叻報館向董事處兆熊面商便得如已過期則骸骨由各董事代為埋葬特此佈聞 光緒三十三年八月十七日 恒山亭眾董事謹白



啟者本行督辦歐洲馳名三品洋酒來叻發售其酒係白頭款式發售有年精飲諸君莫不稱其香美奈近有無恥之徒假冒本庄三品酒款式以鯽魚目混珠情殊可恨願後諸君欲

買大行白頭三品酒者請細認本號招牌之內有小紙句頭註明華字新嘉坡明鳴也公司者始真若無此字樣即屬假冒請為細認特此佈告  
大英一千九百零三年正月一號

明鳴也洋行謹啟



啟者本行向由英國督辦各種美酒來叻發售久已馳名茲復由英新辦到頂上士斗雲字號之狗頭黑鳥酒到叻應沽此酒香美異常不惟飲之可口且能保養精神調和血氣常飲令人不生疾病誠酒中上品也諸君光顧請認以上所列之狗頭標不致誤且價甚相宜倘諸君有欲沽飲者請至本行取用可也此佈  
大英一千九百零六年一月一號

明鳴也洋行謹啟

售發酒池蘭萬標案峰上頂國法

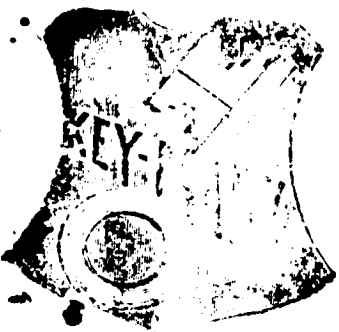
售發櫥鐵名馳



嘗思養生之道所最要者則飲惟薄其大則惟銀兩然必須有以善藏始無慮外此本行鐵櫥所以為諸君之所共賞也啟者本行所沽之鐵櫥久已馳名於東方一帶而於叻坡則聲名尤著至本行沽賣此等鐵櫥已有三十年之久其製法為堅固保能避火且其鑰匙甚妙斷非盜賊等所能開計其櫥全身均用鐵製成並無雜以木料且諸櫥自前至今均為一式堅固並無有優劣之分至於各櫥大小不一而價值則約一百元至四百元凡用之者可保其不礙  
焚燒即遇意外火災亦無所損壞是以本行之鐵櫥實為叻坡諸華商所喜購而本行每年所沽亦殊不鮮茲特為之錄佈倘諸君有惠顧者祈即玉臨選購為盼  
大英一千九百零三年正月一號  
光緒二十九年十一月廿二日

明鳴也洋行謹啟

啟者茲本公司親由洋國督辦頂上好萬蘭池酒來叻發售其酒清香濃郁醇厚異常飲之誠可令人長血氣壯筋骨悅顏色妙美無窮今市上所有萬蘭池酒無有出其右者  
蓋補佐饌  
中之妙品  
也此酒向  
准本公司一家沽出餘無別家出售諸君光顧請認明標案頭為記並細辨香味方不致誤價甚相宜倘有到份之購者祈早移玉臨購實是幸  
大英一千九百零六年正月一號  
明鳴也洋行謹啟



啟者茲本行由歐洲辦到上等酒來叻發售其酒甚佳茲將標頭印出諸君光顧祈為細認免致有誤近聞有無恥之徒假冒本行標案頭酒出沽希圖魚目混珠最堪痛恨今本行再行標定於酒樽木枳內加一鐵鎖匙形以示分別倘諸君有知何人假冒請到本行報明即酬花紅銀二百大元經官判定斷不食言再此酒不能販往加勝巴三寶瓏四星末蘇加德檳榔嶼日裡等處其餘他埠均能運往並此佈聞

大英一千九百零三年正月一號  
大清光緒廿七年十一月廿二日

明鳴也洋行謹啟



企公牛乳天下馳名告白

本廠製造牛乳歷有年所為寰球第一色白而潔味香而  
 濃得化學之新法實無上之妙品老年服之可以延童幼  
 年服之可強壯銷數之廣英國為最日本香港新嘉坡

印度南花 旗香金山 盤門等處 每年能銷 五百萬箱 亦可謂盛 矣極矣當 此中國力 強戒烟計

會林立若以此乳服不但身體強壯可資衛生而體操

諸君尤宜時服精神百之培於國於身裨益不淺焉

諸君嘗請試之始信言不虛謬也



**Milkmaid**  
 BRAND  
**Milk**  
 Guaranteed  
 Full Cream.  
 Best Sale in the World.

The graphic features a central illustration of a Milkmaid carrying a bucket on her head and another in her hand. To the left is a can of condensed milk with a label that reads 'CONDENSED MILK'. The text is arranged in a bold, serif font, with 'Milkmaid' being the largest and most prominent word.

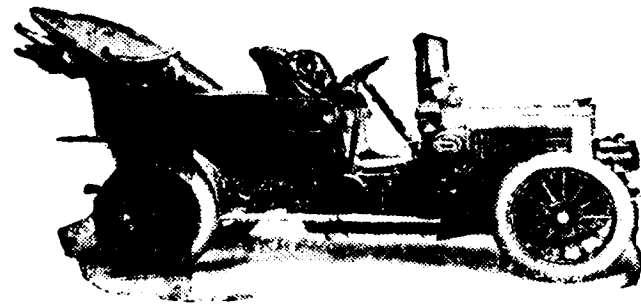
西一千九百零七年三月廿七號

企公牛乳公司主人白



牙 直 里 有 限 公 司 告 白

啟者本公司代理之瑞夫摩打車精巧異常堅固無匹曾  
 于西歷一千九百零七年得獎金寶星此等車運動甚靈而復



黏刺摩打車  
 乃係英皇逸  
 活第七及西  
 班牙國君后  
 所用天下馳  
 名誠非尋常

英一千九百零八年正月一號

新嘉坡代理人牙直里有限公司謹啟

特此佈聞  
 堅勁可靠  
 諸君有欲採購者請各  
 玉臨本公司選擇為幸

人心而生也。大凡夢必離奇。彷彿情景。物色俱無。真象倏忽。百變彼求。神者得夢之後。隨心中所欲。而測之。十中必驗其五六。而不驗者。無。人言及之。無知之民。莫明其故。皆謂求仙者。必有夢。有夢者。必有驗。庸。夫愚婦。以此相傳。牢不可破。信神之故。類由於此。其可慨矣。 狷

諧文

戲擬某家童致謝某二爺惠贈愛妓書

僕聞枇杷門巷。偏銷公子之魂。楊柳樓台。別繞王孫之夢。費盡金錢。幾許。為買蛾眉。移來玉樹。一株。便膺魚龍。歌成金縷。秋娘每解。惜少年奪取。瓊枝。柳史亦空。爭前席。披紫釵。於舊邸。宛証前因。携碧玉於小家。別。請新眷。錦瑟之傳情。未已。紅裙之競醉。何妨。消豔情。而雅愛。真真尋綺。夢。則頻呼。好好。是則。花雖落。酒原無。傷滿月之容。然而香。既上。爐。又。假。原。小星之彩。矣。自是。別。盤。金。屋。為。貯。玉。簫。洞。入。迷。香。人。呼。如。願。方。謂。盟。來。藉。海。同。鸞。夢。以。長。酣。盜。得。紅。綃。結。鳳。巢。而。承。好。本。來。路。柳。移。傍。未。央。可。是。野。英。偷。窺。太。液。取。江。干。之。游。女。作。天。上。之。書。仙。新。携。出。谷。之。鶯。入。玉。樓。而。巢。同。翡翠。舊。是。銜。泥。之。燕。飛。瑞。瑤。瑤。而。忽。變。鳳。凰。亦。可。謂。福。雙。珍。人。人。無。恨。者。矣。無。何。歡。場。方。聚。好。夢。易。醒。香。被。新。温。暫。離。頻。頻。惹。白。蠅。之。刺。偏。驚。黃。鳥。之。魂。城。竟。何。心。且。含。沙。而。射。影。犬。真。無。識。姑。沿。門。以。吠。聲。遂。使。滾。滾。愛。河。起。一。時。之。孟。浪。茫。茫。情。海。飛。十。丈。之。驚。濤。一。則。擬。就。綠。草。彈。芙蓉。之。妖。冶。一。則。爭。持。白。簡。勸。柳。絮。之。輕。狂。爾。乃。逐。流。鶯。而。過。短。橋。因。打。鴨。而。荒。雙。翼。可。恨。前。頭。鸚。鵡。含。情。而。終。不。敢。音。通。成。微。子。驚。奮。割。愛。而。還。我。自。在。然。而。僕。門。甫。入。幸。已。成。淨。植。之。花。擊。海。方。離。忍。復。作。飄。萍。之。使。用。是。權。將。愛。龍。付。諸。僕。人。暫。以。紅。粉。之。兒。命。作。青。衣。之。婦。非。開。命。薄。總。是。緣。慳。僕。何。人。斯。敢。取。食。天。鵝。之。肉。誰。能。遣。此。怕。生。聞。別。鶴。之。歌。公。豈。虬。髯。怎。忘。情。於。紅。拂。我。非。杜。牧。竟。見。惠。以。紫。雲。將。來。綠。葉。成。陰。當。拜。君。賜。獨。惜。名。花。幸。負。有。傷。君。憤。耳。

粵謳

戒亂唱 ○文藝都一樣 各有專長 舞得綠牌使也  
父哈舞翁 好比老舉識猜佢又唔識唱 總係既唔識唱就要閉口  
深藏也你識亂開喉專向板撞 當場出醜叫我點樣包荒 今日  
苦口勸君唔好叫上當 唉須要自重 婢學夫人唔係也似樣 就  
係夫人學婢唔亦都大費商量 漁

李旺記吧喇是油店向在香港並無分枝星架坡及各埠

啟者本號始創精製上等吧喇是油李氏必須親自揀選好材料不惜工本監製得以外馳名向蒙各埠大行庄採辦現聞無恥之徒用各新字號之貨影射假冒本號分枝貪圖名色魚目混珠買者祈為細認本號招牌及貨色是所厚望焉此奉 聞  
光緒三十三年十二月廿二日  
香港中環利源西街李旺記謹啟

大放光明

Y. OKAZAKI & Co.

JAPANESE FIREWORKS



啟者敝號向在日本巧製頂上晝夜各種名廠火有年素蒙 諸紳商稱賞今特聘上手師製造師製成各式最新式火運來此埠其長至六寸止倘要長大可預定約二閱

承頂聲明 ○啟者本坡老巴剎口門牌第七十號怡茂公司生理自丁未年六月間黃雲龍楊金魚吳大茅三人合夥經營今因黃雲龍楊金魚志願別業願將怡茂公司生理全盤歸與吳大茅承受所有本利銀及賬目等項經請公親鄭君已炮歐君景聰二位老爺當面秉公核算交清嗣後怡茂生理盈虧與退股人黃雲龍楊金魚無涉倘有揭借掛保來往等項惟向經手是問不干承頂人吳大茅之事至諸寶號若有與怡茂公司來往賬條祈就此登報日起一禮拜內前來會算倘若逾期乃是自誤與承頂人吳大茅無涉其日後凡有與怡茂寶號來往取貨收賬須認明有吳大茅親筆書號方為實據并此聲明免滋後論  
光緒戊申年元月十四日 英一千九百零八年俾不哇里月十五號 承頂人怡茂號吳大茅告白 三

月可完備價當從廉士商賜顧者祈向大坡牛車水馬打厝邊做號購定 光緒三十三年十二月十二日 門牌一百三十六號同輪號啟

巴刺乳樹種子及樹根發售 ○啟者現有巴刺乳樹種子三百萬粒此乃八九十及十五年之種子無論全數抑或零碎均可出沽然而現在可以定購此種子待至鳥几月屋多末月利心末月方可收交 諸君欲知詳細者可往鳥佛路潮人義塚對面門牌一百零六號寄B惹尼爾比里刺面商 此佈 西一千九百零七年七月廿二號 惹尼爾比里刺謹啟

嗎根代望即有利銀行告白 ○啟者本銀行創設有年茲將本行情形詳開如左

本行所備本銀計共一百一十二萬五千磅即一千一百廿五萬元 已收本銀五十六萬二千五百磅即五百六十二萬五千元 各股份人未交之項亦有五十六萬二千五百磅即五百六十二萬五千元 盈餘積項及未分之息共銀十七萬磅即一百四十六萬二千元 本銀行總寫字樓在倫敦 凡諸仕商存寄本銀行之項其一年銀期者以四八仙息算 六個月限期者以三八仙息算 三個月限期者以三八仙算 來往短期數則以二八仙按日計算凡屬銀行應為之生理本銀行均可承造 諸君光顧請移 玉惠臨面商便妥 大英一千九百零七年四月廿六號 嗎根代有利銀行駐叻總理人兒下士囑謹啟

代理發售名烟告白

啟者特字通知 諸君欲吸上等標頭之烟絲以及烟枝是必 玉臨本公司採購為是本公司代理發售英倫里華學谷士兄弟有限公司之烟枝最為上品何以眾人不察每購下等標頭須知下等標頭有傷人之喉舌奉告 諸君如欲採購上等標頭之烟絲以及烟枝則必求 卑禮里佛榜刺亞之烟絲 京咽鬱之烟枝為妙本公司設在尼亞呂其拿實得力門牌七號特此佈 聞 光緒三十三年八月十三日 惹直里華及其子有限公司謹啟

金雞鐵樹功補藥酒

請認此標為記



啟者此藥酒由德國皇家大醫生專心博考知有金雞鐵樹產自德國壽如松栢之年採其強兼配提神益氣靈芝釀造而成昔年曾經送美英法德俄國及天下諸大邦統計由各國皇家大醫士三百餘名考驗獎賜手書共三百餘條純係補酒實此之功效治男女氣弱血虧精神困倦筋骨痠痛不思飲食胃口呆滯頭眩眼花心驚恍惚不眠或病後失調小便淋瀝如飯湯等症長寒發冷瘧疾婦人飲之能溫和子宮養血無疾相侵本局開創三十餘載歷來不惜資本盡心製煉藥水藥油藥酒丹膏丸散屢試驗而德君牛保亦存心無論內外新奇難症請臨診視藥到春回貧者不渴索回藥費概免謝儀倘蒙 惠顧祈到本藥房選沽自當格外從廉此佈

大英一千九百零四年十月廿九號



咁嗎施有連 保險有限公司告白

本公司實貯存銀一百兆元 光緒三十三年三月十五日

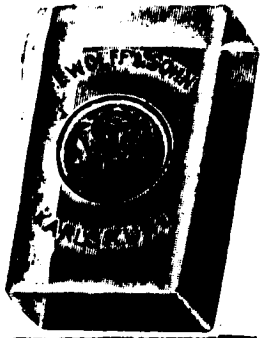
專造所有火燭海面之保險並担保 價極公平 倘需賠償銀項可在星嘉坡清償此佈 星嘉坡司理人級心總書記張仲賢

新嘉坡羅敏申律咁嗎施有連保險有限公司之圖

BEHN MEYER & Co., Ltd. Singapore.

Sole Agents

FOR MESSRS. F. WOLFF & SOHN---KARLSRUHE.



白告司公限有也馬明

啟者特字通知茲將德國之加

呂士呂地方之爾夫烏呂及宜

公司所造各種香水開列



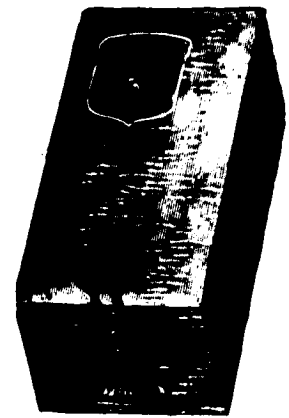
士丹宜香水乃是上品香水

其味與本坡所製士丹宜物

料相同而士丹宜共有二三

欸一乃士丹宜香水一乃士

丹宜片一乃士丹宜雪文



尼威亞拿香水乃是

上品及甚屬奇味之

香水此香水在于各

埠人均稱為上品之

物



山打尼兒尼香水乃是

本公司所製其味真屬

上品奇香

以上各種香水分裝大樽小樽多欸在于本坡各店均有

發售 諸君採購幸勿誤購偽票為要此佈

大英一千九百零八年正月十三號

新嘉坡代理人明馬也有限公司謹啟

勞 珍 末 實 麥 公 司 告



啟者牛頭標  
之牛奶及  
入標牛奶并  
牛奶乃是  
瑞製練登  
遠長多此標  
牛奶各處行  
店均有發售  
諸君有欲  
採購請各認  
明標頭是幸

啟者士麟標牛奶實在  
上有心口之活地  
以便聯合不致洩氣其  
質純淨。加糖味此票  
牛奶均為大小罐名種  
從多人以及醫士贊賞  
均謂此標牛奶甚合家  
常之用各處行店均有  
發售 諸君有欲採購  
者請各認明標頭是幸

啟者亞呂勿得城公司之萬  
酒均屬精製裨益人身誠  
功非淺遠 諸君欲使知  
不謬此佈  
實得力 巨港 孟加 勿  
里洞 網略 等處代理人  
新嘉坡勞珍末實麥公司啟

白 險 保 理

啟者特字通知本公司現在代理 一加勝巴 爪亞水火  
保險公司 二代德德京 亞協保險公司 二威麥 哥  
勞十保險公司 四呂禮 車務勝囑憐保險公司 五  
代理佛冷勃 車慶勃囑憐保險公司 倘諸君有欲向以  
上各公司買保水險火險者本公司均可為之代理而本公  
司所抽之費概與他家相同如有賠款不必函詢歐洲本公  
司可以照給此佈

大英一千九百零六年七月三十一號

代理人勞珍末實麥公司謹啟

白 名 期 日 行 開 輪 各 司 公 船 航 航 航 正 國 奧

茲將本公司各輪往來各埠日期開列  
由中國 日本之輪到叻  
船名 亞士 定干閩 廿六號到叻  
船名 兒爾夫花尼力 定于裕來月八號到叻  
船名 尼奴 定于裕來月三十號到叻  
往中國 日本之輪船開行  
船名 奧士直星亞 定于裕來月十八號開行  
船名 毛勿 定于島几月四號開行

以上各輪船各號客位寬廣清潔異常而且  
船中備有醫士以防疾厄 諸君欲知寄貨  
及購船單各事 玉臨本公司詢問便悉  
英一千九百零六年八月二十一號  
代理人新嘉坡勞珍末實麥公司謹啟

# 電 車 票 冊 發 售 告 白

啟者本公司所製之車票冊可以附搭本公司之電車現在麥堅西  
律本公司寫字樓發售每冊三十七頁每頁價值三占然而本公司  
每冊價值祇收一元以便各客附搭本公司之電車者可以省去十  
巴仙諸君來購此冊者本公司祇收銀票及銀員不收小盾及銅  
錢此冊由購得之日起可以用至兩月為止客若登車祇將此冊示  
知收車票人便易車票更形簡便特此佈聞

大英一千九百零六年六月二十二號

正三換

ROBINSON & Co. Singapore.

羅敏申公司告白  
SOLE AGENT.

留聲機器



啟者特字通知坡中甚多留聲機器  
然而祇得牙廉毛寬一種為最良是  
以請君必須採購此種為最宜此

種乃牙廉毛寬及打色來打有限公司所製代售人乃本坡

羅敏申紅盾土庫坐落禮佛勃黎門牌二十六號所售華人

曲盤器面者每塊二元二角半雙面者二元半牙廉毛寬頂

上之針及牙廉毛寬所用各機器本公司常便候沽特此佈

閱

留聲機器



英一千九百零八年元月三號

羅敏申公司謹啟

JOHN LITTLE & Co., Limited.

然里直有限公司  
玻璃花屏



大號各色正庄玻璃花屏  
每座價銀六員半及九員



細號各色花屏  
每個價銀三角五占



二號各色花屏  
每座價銀三員半及四員二角五占



此號各色花屏  
每個價銀三角五占

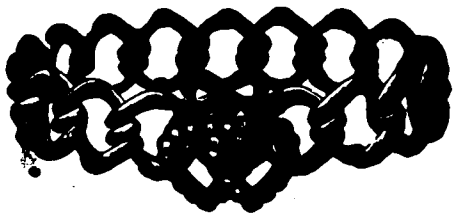


中大號各色正庄花屏  
價每座四員半及五員半

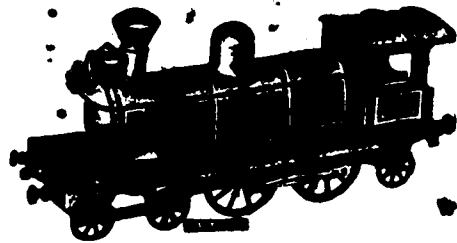
新年男女首飾玩物



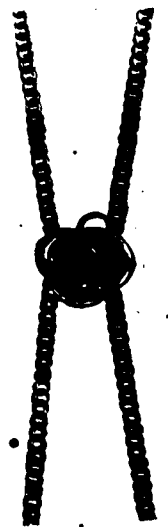
正庄包金鍊飾  
單飾價銀二員七角半  
兩頭每條價銀二員七角五占



女仔包金鍊每對價銀六元七角半內鑲奇巧寶石悅目可愛



各款童子玩具如氣機火車火船公仔及童子騎之馬脚車價銀十二員七角半及十四員七角半玩物太多不能盡講請移玉步到觀幸甚



頂包女仔鍊每條價銀三員及五員

英一千九百一十七年三月

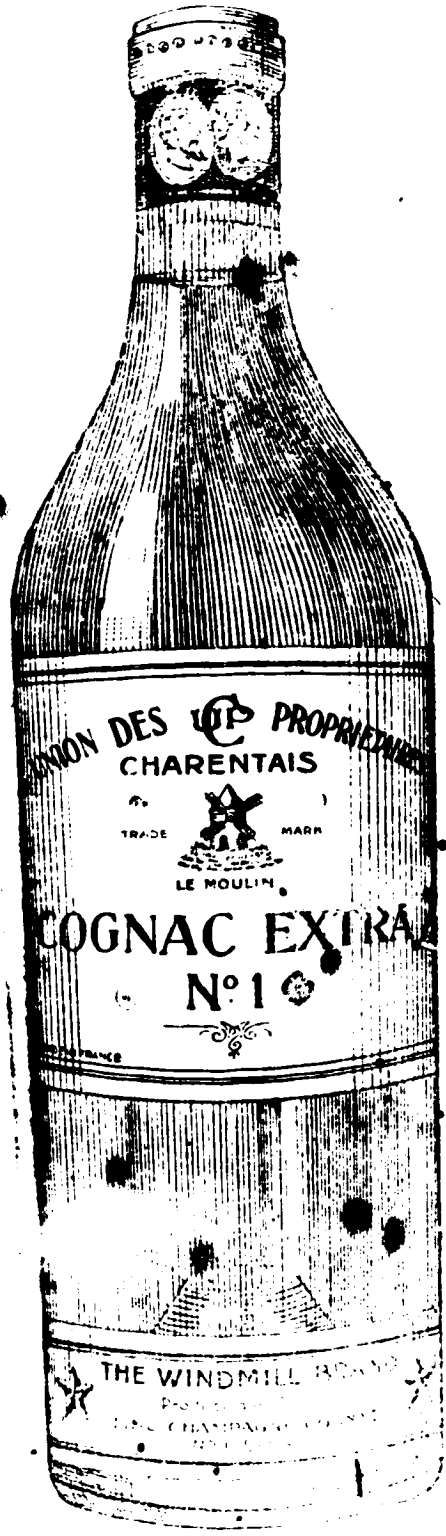
丁方三寸九寸每張價銀七員半  
丁方七寸每張價銀四員半  
丁方五寸每張價銀三員半  
丁方三寸每張價銀二員半

頂靚正英國花絨檯面布



正風車標萬國池酒  
WINDMILL BRANDY.

有酒必發售  
須注意  
幸勿誤  
購假標  
為禱  
此酒每樽  
價銀一元  
各處酒店  
均  
光緒三十三年三月十一日  
錦興公司謹啟



入樽者乃本公司通佈諸君知悉此標萬國池酒係在法國釀成以及

正法國萬國池酒

雙狗標為記

此標萬國池酒係由著名醫所推許一經嘗試必然喜悅

雙狗標為記



雙狗標為記

此標萬國池酒全用善提子製成  
每樽價銀一元二角半在於市上其值最廉因為  
本公司欲將此標之酒在坡鋪流以供眾人一試

茲將沽賣此酒之名店列下

- 錦興號
- 恒興號
- 錦昌號
- 和昌號
- 廣裕隆
- 清公司
- 振源興
- 榮德和
- 泰昌號
- 成發號

# 觀 想

義利洋行

義利洋行



S H A G B I R D ' S E Y E .  
TOBACCO.

樹標之昔勿士挨烟

絲此種烟絲係以上

等熟葉製成若以烟

管吸之入喉涼甚如

以紙捲吸之其味甚

醇此標之烟在于本

坡市上所沽確屬上

等各華人行店及本

公司常有發售倘

諸君有欲試吸烟味

者請到本公司索取

辦頭不收烟費此佈

英一千九百零八年

正月十六號

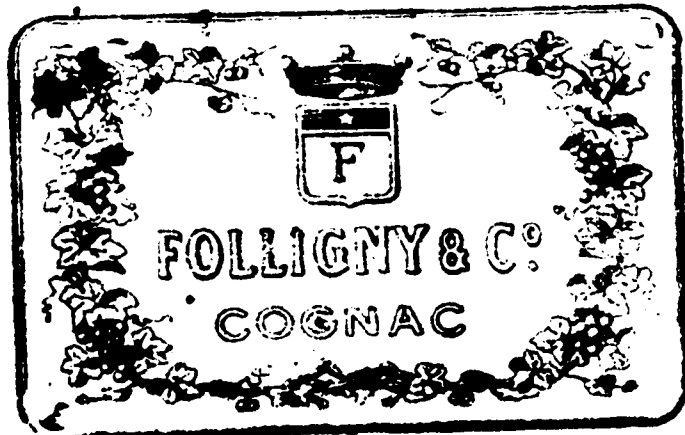
新嘉坡及檳榔嶼專

售人義利洋行謹啟

頂上法國安池酒

保來頂上法國安池酒

啟者本公司不惜重資專辦法國正庄舊萬安池酒來坡發售此庄之標名喚莫實德公司酒味醇熟價亦相宜本坡各大牌酒店多有發兌不論外埠均已暢銷日見日廣諸君買者請移玉至本公司內購探不悞



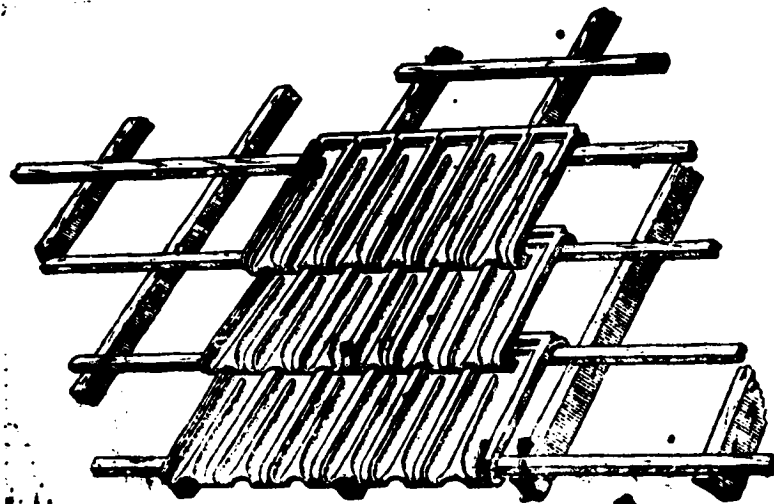
莫實德公司

註明本坡各大牌酒店發售此庄之酒

恒興號 錦昌號 啟昌號 錦興號 德茂號 上裕號  
錦華號 芳安號 恒德號 怡興公司 廣仁興  
大英一千九百零六年八月廿六號  
莫實德公司謹啟

牙 直 里 有 限 公 司 告 白

啟者本公司所沽法國製造之屋瓦價值甚廉實地堅固而且堪資倚靠歷久不變一任風雨飄搖日月照臨而無損本



公司中存貯甚久以俟發售諸君有欲建屋者請各臨採購為幸特此佈聞

英一千九百零八年正月一號

新嘉坡牙直里有限公司謹啟