

大清光緒卅四年

本館新開除禮拜外每日出報一
紙如外埠均可函致本館取
閱如日報照常刊送外復不
也除日本從英法德探辦釘書
惜工本從英法德探辦釘書
紙各器以待與英法德各官紳
刊印各器以待與英法德各官紳
體活字及各式花邊等延有
西人排印工式甚精所有石
印文字大小均能刊印精工刊

第七千七百九十八號

叻報

(D零號四廿百一牌門力得實勞哥在館本)

印工各體字現由上海購到
寫各體字現由上海購到
刊佈所登各項其甚相宜再
本館所登各項其甚相宜再
世道人心者附登否亦須無
礙於人而後始錄其有護
成文以及支離費解者概不
登錄更須寫真君來札尚祈
自諒但來稿須與不登均不
將原稿收回也本館謹白

戊申正月二十日

Printed and Published for the Proprietor by 五拜禮號一十月二年八零百九千一英大 Ho Joo Koh at No. 124-D, Cross Street, Singapore.

增聘主筆告白 ○啟者敝報近欲增聘主筆一位俾將報務再事擴充 諸君子有不嫌俯就者
或可撰述或主編輯或能對讀均可各竭專長請 賜寸音以便敦聘此佈 叻報主人謹啟

眼鏡到叻 ○啟者本醫生經已到坡現在寄寓有祿大酒店內以俟 諸君到訪採購眼鏡贈診
目疾不取費用特此佈 閱 大英一千九百零八年二月十八號 眼鏡醫生軒勝兒勝士謹啟

續外部覆陳蘇杭甬路借款交涉情形摺

直至三十一日十二月盛宣懷將函稿咨送前來其時該公司致盛宣懷覆函有此草約前經貴政府允許
簽押曾抄送使署備案今會商之前必須候公使回示等語是該公司亦無會議廢約之權英使且迭次來
照堅執盛宣懷請飭兩省公司停工不認自辦之案此後或照借或面詰直謂中國政府喪失大信有意與英
為難盛宣懷與英商議廢約未得人承認英使在京催詰始終未稍鬆動何能指為業經廢約之定案歷
臣等設法因應經已智盡能事實有不能再事延宕之勢因派汪大燮復與英公司改商借款辦法及礙商
至再始辦到不以路作抵並以英人管理路務自造自管英公司既無干預之權江浙兩公司亦何至
有損失之慮查兩國交涉與商務議訂合同情形迥殊當時既欲議廢自應索取憑函方能作准若在
我先有允許照會而在彼復廢約明文遂欲指為欺認勾銷前案自欺欺人何能強人以必從況盛宣懷
函稿到部已在英使催迫之勢迫乎不同路權仍自我探何得謂及客為主他國初無此等交涉又何從無
事權借款自造亦與外人承辦迥乎不同路權仍自我探何得謂及客為主他國初無此等交涉又何從無
端援例至海牙和平和會章程亦先由兩國造認可方准請公斷無論英不允行亦豈有人方責我失信而我
猶得以一面之詞取直於公斷者如能將此款移用他處等早已籌及迭派員與英人磋商亦未允許且
體察情形即或勉強就範國必受虧更鉅臣等統籌全局惟期補救一分即受一分之益無所用其回護
更不敢畏避嫌怨在江蘇浙兩省商務既有成議在前路權我探何至貽害於後况近者英使亮次詰
體察情形即或勉強就範國必受虧更鉅臣等統籌全局惟期補救一分即受一分之益無所用其回護
問謂英政府之意蘇杭甬路合同商務與津鎮鐵路合同同時簽字若再延延至政府決不允允又謂所擬
借款各條退讓已至極點與中國主權毫無妨礙謂二十四年草合同之辦法及他國在華修造鐵路之
情事與此次大相逕庭從速妥商又於本月初六日來有照會稱中國政府如此草率輕聽浙紳強硬之求與
相待詞意決絕切請從速妥商又於本月初六日來有照會稱中國政府如此草率輕聽浙紳強硬之求與
英國國體有所損碍中國政府應負其責任且關我兩政府交誼之處甚屬危險等語又據駐英使臣李經
芳上月十七日電稱英外部亦謂蘇杭甬路事與政府實望實行中國於業經允者反延阻議院政
擊甚力務期設法速籌等語總之英使之意既已應付外人而延宕愈久誠恐枝節愈多倘江浙紳民始終誤會一倡百和
現在既無確切作廢之憑証且以應付外人而延宕愈久誠恐枝節愈多倘江浙紳民始終誤會一倡百和
激成事端適足與人操券之資所謂政府柔弱紳民強硬損彼國體邦交危險並實我業應允者反覆
延擱如此情形決非口舌所能盡言尤非推委所能了局江浙兩省紳商不乏識時明理之人亦應開懷大
局該學生等自更洞悉時勢成議自取庚子紛擾之亂足為殷鑒臣等何能當此重咎久豈江浙兩省
修睦猶恐不足以自保矧敢於兩省公舉數人來京諮詢路事當俟到京後相與開誠布公集思廣益但
所能獨安現業經臣部電致兩省公舉數人來京諮詢路事當俟到京後相與開誠布公集思廣益但
有告以維持之法臣等仍當竭力斡旋以仰副 朝廷體念紳商眷顧東南之至意所有覆陳江浙官紳
拒蘇杭甬鐵路借款礙商為難情形理合披瀝具陳伏乞 皇太后 皇上聖鑒 奏光緒三十三年十月
廿四日奉 旨知道欽此

諭旨恭錄 ○正月初一日奉 上諭河南彭衛懷道員缺著石庚補授欽此○日本 上諭河
南開封府知府員缺緊要著於通省知府內揀員調補所遺員缺著陶福同補授欽此○同日本
諭河南汝甯府知府員缺著李光珍補授欽此

拆股聲明
○啟者小坊芒古魯門牌一百二十一號合發號西米雜貨店原係黃水白黃先後合股開設茲因黃先後將股抽退全盤歸與黃水白承受從此盈虧與黃先後無涉而黃先後有與外間交接款項等事限以一禮拜內到店理明逾期自誤此佈
光緒三十四年正月十九日
黃水白謹啟

承頂聲明
○啟者本坡豆腐山門牌二十二號福和成係李降李周李文龍開設將酒牌店底家器請出公親黃先路翁秉公估價頂與陳福克承受銀定限一禮拜內當公人面前交付託付訖從此生理盈虧均與李降李周李文龍無涉而福和成李降李周李文龍有與外間往來賬目揭借借認等項與舊人理會逾期自誤與承頂人無涉此佈
光緒三十四年元月十七日
承頂人榮盛陳福克啟

工部局告白
○特此通知茲照工部局一千八百九十六年及一千九百零七年所訂第三十四條律例舉行事因本局在於新嘉坡東陵地段即第三段人員亞呂翁君照例自行告退故本局定於一千九百零八年二月三日即華二月初一日在新嘉坡拋球場畔工部局之寫字樓再行公舉局員以代亞君之任其投票時候定於是日上午九點鐘起至下午四點鐘止其票紙可於投票之日由各人票之人至收票之處向總理收票之人取討每人應給一紙凡諸選之人如欲公舉局員須知本局所定之律例以有信相稅者二人先行立書列舉一人舉之一人和之而該公舉票紙當於一千九百零八年二月二十四號禮拜一以前付交工部局寫字樓然該兩人須有公舉之權可以公舉該段之局員者方可至於公舉局員之格式紙可向工部局司理人取討便得而本局總理人員當於一千九百零八年二月廿六號禮拜三由下午二點鐘至四點鐘在本局寫字樓內聽聽裁奪凡諸人有入字前來告訴所入舉公舉之員有何不合之處否以憑核辦特此佈聞
大英一千九百零八年二月十五號
新嘉坡工部局總理人勿維得力奉命謹啟

憲
大英欽命新嘉坡輔政使司 為招人投票事照得本坡國憲現欲招人入票承充工役為此示仰商民人等一體知悉汝等有欲承充者其票當于一千九百零八年二月三號禮拜二即華二月初一日中午以前投交本署以憑選擇茲將所作之工開列
一 瘋癲醫院西人屋房中再換地下英國灰
二 瘋癲醫院修理地地
三 瘋癲醫院改換通風所之水溝
四 瘋癲醫院之房內工役
五 西醫學堂練習百體功用所中蓋天花板
六 嗎里實參律禁所內伏侍出痘人住屋改換圍牆
七 淇漳山建女人廁所兩間
八 淇漳山禁所承供廚內之鼎鑊
九 禮佛大學堂有蓋之路鋪小石及英國灰并建水溝
十 禮佛大學堂填高學童午餐所之地
十一 禮佛大學堂建造水溝
十二 施排埔孟加里差捕房鋪小石英國灰于廚及屋地之下
十三 府堂填高道路
十四 申安怒教堂承供紅石

示
如欲知其細情及觀圖式者除禮拜六及禮拜不計外每日由正午十二點鐘起至下午四點鐘止可向營造司署大才副查閱凡投票者其票外必須寫明投交本署承充各役字樣并向營造司署大才副取討印便之票筒照式填寫方能合用至於乘取之權任由國家裁奪各宜踴躍慎毋觀望切切特示
大英一千九百零八年二月十九號
示

憲
大英新嘉坡國家 為招人投票事照得本坡國家現欲招人入票承充工役此示仰商民人等一體知悉汝等有欲承充者其票當于一千九百零八年二月二十四號禮拜一即華元月廿三日中午以前投交輔政司署以憑選擇茲將所作之工開列
一 建築本坡吉蘭兒火車公司之屋宇
二 加欲觀其圖式及取格式紙者可向本坡里峇峇里律火車公司觀看以及領取凡投票者其票外必須寫明投交輔政司署承充此役字樣方能合用至於乘取之權任由國家裁奪各宜踴躍慎毋觀望切切特示
大英一千九百零八年二月十四號
小

代售債主
○啟者茲因小坡朱律街門牌第六十二號林兩成以及兩益棧添源等號自客歲為生意不前致倒能查彼諸號其欠本坡賬目頗多現額四權惟被外埠壓欠有數按收得趨向有零成可還業彼自請公親出為憑証債主折收三成之譜一面懇做為伊挑認念在比鄰本不推卻然外水賬目恐前延而愈虛可早直誠處此亦願彼余 諸號延今尚有未肯蓋印而勢亦無可如何茲做未暇以此糾纏故登報端就林兩成以及添源兩號等號所欠諸賬折攤三成之雜按在這一禮拜之內各債主肯為看破印至蓋印方有與伊挑認如或印蓋不齊逾期則作罷論請任自與林兩成兩益添源號是聞做號概無知事特此聲明以免後論
光緒三十四年元月十三日
信盛號謹佈

承頂聲明
○啟者甘公加薄門牌一十六號瑞成號雜貨生理原係利財成夥內并余一娘同設今欲別圖願將店底家器頂與吳炳成承受從此生理盈虧均與舊夥無涉倘瑞成號舊夥有與外間交接未清者限一禮拜理明逾期自誤此佈
光緒三十四年元月十三日
吳炳成謹啟

李旺記吧喇是油店向在香港並無分枝星架坡及各埠
○啟者本號始創精製上等吧喇是油李氏必須親自揀選好材料不惜工本監製得以外馳名向蒙各埠大行庄採辦現聞無恥之徒用各新字號之次貨影射假冒本號分枝貪圖名色魚目混珠買者祈為細認本號招牌及貨色是所厚望焉此佈
光緒三十三年十二月廿二日
香港中環利源街李旺記謹啟

本監製得以外馳名向蒙各埠大行庄採辦現聞無恥之徒用各新字號之次貨影射假冒本號分枝貪圖名色魚目混珠買者祈為細認本號招牌及貨色是所厚望焉此佈
光緒三十三年十二月廿二日
香港中環利源街李旺記謹啟

本監製得以外馳名向蒙各埠大行庄採辦現聞無恥之徒用各新字號之次貨影射假冒本號分枝貪圖名色魚目混珠買者祈為細認本號招牌及貨色是所厚望焉此佈
光緒三十三年十二月廿二日
香港中環利源街李旺記謹啟

本監製得以外馳名向蒙各埠大行庄採辦現聞無恥之徒用各新字號之次貨影射假冒本號分枝貪圖名色魚目混珠買者祈為細認本號招牌及貨色是所厚望焉此佈
光緒三十三年十二月廿二日
香港中環利源街李旺記謹啟

本監製得以外馳名向蒙各埠大行庄採辦現聞無恥之徒用各新字號之次貨影射假冒本號分枝貪圖名色魚目混珠買者祈為細認本號招牌及貨色是所厚望焉此佈
光緒三十三年十二月廿二日
香港中環利源街李旺記謹啟

Katz Brothers, Limited.

葛士兄弟有限公司告白

啓者本公司代理司柔士烏里士哥羅及兄弟

有限公司所造地壁及屋上之磚中有磨花

之磚

畫格之磚

繪畫之磚

瓦嵌工之磚

光面之磚

手畫之磚

繪畫透光之磚

白磚

滑磚

諸君欲觀花草款式及核算需用若干均取

不費此佈

丁未年十月廿二日

換

英一千九百零六年八月四號

葛士兄弟有限公司謹啟

濟會黨者不知是否李準去歲已密派偵緝今始破獲云

保護郵件 ○駐德孫寶琦致政府電稱現有德國代表提議保護郵船問題凡來往書信無論公私或交戰國及中立國一概不得侵犯倘若被拘應令改由最相近之道路行走惟郵船須與商船守同一之規則兩國交戰之國如加搜查亦須定有限制不得任意等語

連城失守 ○去臘廿八日省龍州連城被匪劫去已電致鎮撫現南甯稅務司又於初四日電致梧州稅務司連城廿八失守云云

教案已解 ○新寧開教大吏派吳宗禹前往查察茲聞吳已詳稟大吏略謂此事原由起於天主教民盤某等謀承大浪灣等處沙田而該處紳耆關某等齊集於某學堂會議擬舉當道不問天主教民誤會以為糾眾圍殺遂生起總潮已由新寧縣會亦派協領廣海營都司等前往開導解散幸不暴動云云

告辭坐辦 ○去臘粵路公司坐辦李敬雷告辭已見前報茲將原函節錄如下弟自去臘四月間承眾股東推舉坐辦襄理路事尚無貽誤弟以事繁任重深恐綽綽深擬即請辭職以申退志再上年風潮劇烈大局岌岌弟隨同羅傑翁方翁承眾推舉赴港各銀行簽名路款幸無意外之虞現既告退應請准予將弟簽名撤銷以釋重負而清交代云云梁總理及董事局得函後均致函挽留越日李坐辦再致董事局梁總理兩一意辭職云

同盟方針 ○美國新聞倡道美德同盟之說蓋英日雖攻守同盟而美英係同種族之國美國有何危急英人必會朋友而助兄弟即不然亦不至助朋友以攻兄弟壁上觀可也日本舍英外無同盟可恃故美盛倡與德同盟則力攝美德之外惟法日感情難深洽况安南一地法人深疑日本攫奪豈肯助日坐大以戰勝於美又損於法乎此美英人倡導最盛外交方針也

預告遊人 ○本坡火車公司因爲明晚爲某佛年例迎神并放烟火之期故于明日特派火車以載遊客請觀告白便悉其詳

犬又傷人 ○邇來瘋犬傷人之事凡有所聞已登前報茲又探聞數日前漳宜律有一巫人亦屬爲犬所咬當將此犬繫送獸科醫生察驗有謂此犬確有可疑之處云

賭案兩紀 ○副巡捕官牙里拿日前帶差往升旗山脚邊邊六十六號門牌廿五店內緝獲賭攤之華人十一名首名閩人李進瑞瓊人一名潮人九名席上有銀三元九角并在李身上搜得銀幣四百四十八元八角拘控於案今日府署提訊李等延律師代訴官判無事其銀領回○十八間溪邊有潮人在大船二千七百零五號一千三百九十三號一百四十一號一千四百二十七號開攤聚賭昨夕七點半鐘副巡捕官沙成帶差至緝獲李意馬等九人并銀三元三角八占拘控於案今日府訊判每名罰銀四元

又獲嗎粉 ○七號巡丁帶三書九號差初七 八點鐘往卓市門牌二十一號內緝獲閩人林勝爲人施插嗎粉搜得嗎粉三十一包藥水一樽針二枝執而控之并拘其同籍同寓人許達洪西於案今日府訊判林入獄三月另罰銀五百元不完則加禁三月

搶竊雜聞 ○粵婦沈阿好蔡阿貴寓福建街門牌十八號昨夕八點半鐘往松柏街被粵人李發在後搶去其鑽石金簪一枝價值銀十五元而逃婦鳴捕四百七十號差至追而執之而金簪已歸島有矣遂訊李於案○瓊人周阿健昨夕三點鐘鐘手携市籃內有鷄一頭價值銀三元道經實籠岡律爲二書七十七號差及一百七十五號差所見疑之詰其來歷因答語含糊著執之逮案今日府訊查周嘗犯竊案一次今判以二十五元保一月不再犯竊否則入獄一月○八十五號差暗差陳進齊病入醫院被閩人余夏中入竊其銀物共值銀三元三角爲院內人所覺執交一百九十一號差拘之逮案今日府訊判入獄一月○高州人曹桂昨夕二點鐘往加龍浮竊閩人黃維亞搭二塊值銀三角一占被執交一百七十九號差拘之逮案今日府訊曹嘗犯案一次着署保廿五元限一月不再犯事無署保禁一月

輕牛不死 ○某華人寓小坡城多利街某屋十八夕不知有何不了多服洋烟以圖畢命幸而遇救尙留殘喘于人間

預告遊客 ○啟者特字通知因爲某佛年迎神及放烟火之期本公司特派火車定于西本月廿二號拜六由丁律車站六點四十分鐘起程前往柔佛而該火車定于夜十點鐘起程返叻以便遊客往來此佈

拆股聲明 ○啟者小坡爪亞街門牌一百八十號榮發號布疋店陳明新子已亥年入股同設今欲別圖經于本年元月十八日將股本抽退本利領訖此後股份歸與本號承受生理盈虧均與陳明新無涉特此聲明免滋後論

拆股聲明 ○啟者廈門街門牌一百二十六號永泉興裁縫店今因股友林萬春願春記林省吳他願再源陳合將股抽退請到公親士鳳志高兩位秉正將全盤店底家器賬目歸與王厝承受日後生理盈虧均與退股之人無涉而退股之人有與外間交接款項限一禮拜理明過期自誤此佈

光緒三十四年元月二十日

光緒戊申年元月二十日

新嘉坡火車公司謹啟

榮發號謹啟

王厝謹啟

王厝謹啟

英外侍論約專電 ○本坡實得力太晤士西報傳十七日德京發來專電云英京外侍賜几禮在下議院對東論及英俄協約之

事云施騎士丹者乃係此謀之銀匙遵照此約我英國已能保西蘭及阿富汗之平安是則我英國并無吃虧之處云

俄京宣佈對待馬事專電 ○本坡實得力太晤士西報傳十七日德京發來專電云俄京官場宣佈云俄國不欲因馬西多尼亞國

之故而動干戈凡有關於馬事之各國現在均有從新照會土廷竊料德國欲建尼紐與俄尼亞德車路之事沙奧兩國亦表同情而几里士國

則援助欲由刺里沙築至土國邊界車路之謀云

英國海軍支費專電 ○本坡實得力太晤士西報傳十七日德京發來專電云英國預算西本年度支清冊中核定三十二兆九萬九

千五百金磅云

日干交涉電音 ○十七日英京勞打來電云日本剛領事已往拜會千拿打之商工事務大臣里麥辯論近有兩日本人同由夫國前

子英屬勿里智士哥林比亞入口被拘之舉是以勿里智士哥林比亞之公堂經已奉令遵照英例人若被拘即須提訊若非控以刑名之案則

其人于二十四點鐘之後可以保釋之律而行以保與日所訂約章之權云

法艦失事電音 ○十七日英京勞打發來電音云法國之尼士加底快船在于摩國之海面因為鼎炸失事死傷各有三人云 按自

年來法國在內在外諸戰船頻遭意外是真咄咄怪事

俄報詳述土國備兵電音 ○十六日英京勞打來電云高加索省某俄報詳述土國在于波斯國及俄國邊界整備陸軍一節據言土

國業已預備陸軍二十七營馳往邊界又已再令每處十營使赴沿邊各縣詳議而陸軍等均執新式之軍械云

英帝將遊電音 ○十七日英京勞打來電云英皇定于西本年三月二號往遊法國之嗎力土地方既抵該處然後往遊丹瑞兩國事

因英皇猝賤葡國可傷之事因而展期往遊丹瑞云

要電選錄 ○初八日港報接北京訪員專電云駐德使孫寶琦奏請凡出使各國人員宜改服西裝 ○又電云段芝貫將起用為督辦

東三省練兵大臣聞係政府授意徐世昌唐紹儀上摺密保 ○又電云日本皇儲 太后小輪 ○又電云非洲領事電外部云力爭華工注冊已

有轉機前被監禁華工經已釋放 ○初九日接北京訪員專電云張人駿電部請咨會日本公使緝獲二辰丸 即達士輪船 之軍火照約

元公 ○又電云慶王奏岑春煊奏各員准赴都察院呈明被參如何究抑擬請旨開復 ○又電云政府密諭張鳴岐懸賞花紅廿萬購孫口首

領 ○又電云張之洞力保梁鼎芬堪任資政院差 ○又電云擬起用王文韶入資政院因其相不允故未決 ○又電云民政部法部前會奏律

革案四十二條現聞又再改擬請旨降諭頒行 ○又電云聞朱寶奎將起用 ○又電云外部郵部定十一日再會議蘇浙路借欵合約 ○初十日

接北京訪員專電云星口波領口口口隆電外部云孫口口口口高口口口口某家 ○又電云吏部禮准各省裁缺之實缺人員許其稟請投効

各省當差 ○又電云學部奏各省提學使由部開單請旨簡放奉旨不准 ○又電云委桂超前派往浙江剿匪差已撤消現奉旨撥統夏辛酉舊

部駐紮長江 ○又電云張鳴岐奏保姚紹壽補太平思順道已奉旨允准 ○又電云地方奏禁洋烟後烟稅短絀有開辦官當以資挹注俟部

派員赴台考察後擬章程開辦惟公債礙難許辦 ○同日申刻東京電云日人得聞緝留二辰丸軍火事即集各郵船會社聚議謂華官此舉

不合宜即索將船省釋因軍火經大版警署及神戶稅關批准又有補官准照云云

吉民杯葛 ○北清時報云吉林省紳民因開島問題不勝憤慨對日本運入之商品相讓不許使購已傳通全省云

改國子監 ○張之洞面奏國子監可改為尊孔學堂 兩宮甚以為然

傅示辦法 ○袁世凱令鐵路局長梁士詒開出部借部還辦法各條大畧如下借款合同由部擔保作為郵部資助兩公司用英國工

程師一人公司用款按月報部由部派一查賬人借款還清期限以廿年為度公司如購洋料須向英國購買內容大畧如是各代表見此例無

不妥形於色云

軍火續誌 ○日前在澳門附近之中國海面糾獲載運軍火之日輪名二辰丸經由華官押解回省灣泊在黃埔河面惟現在又有入

傳說謂此次載運軍火甚為合例但須表出其如何合例之處方為可信至二辰丸內一搭客現均經華官省釋并由海關之輪船將搭客載回

香港觀現日之情形似乎牽涉數國當海關初緝獲時即在該船上引起龍旗船主容出而阻止之後查得其灣泊之處是為中國海面遂阻之

不得現該船東欲設法將該船釋放惟是欲求釋放必須聲明船既來香港何以駛往澳又何以載有軍火若能一一辨明則或可得釋亦

屬未定至搭該船載來香港之貨物大約須俟此事議妥方能交回如華官或讓將該船充公則船上所載之貨物亦必一併充公云云 ○又省

報云去臘李準督帶兵輪兩艘出巡迨初四日寶璧兵輪在中國河面九洲洋捕獲私運軍火大帮計快鎗二千杆彈子十餘萬顆約值巨萬該

軍火係由日本二辰丸船裝運當搜獲時有葡人出而干涉寶璧兵輪與管駕及王某 係英國留學畢業生 按經緯線與之爭辯將該船及

軍火於初五日 一駛回黃埔當即稟督院辦并電外部張督特派李準魏瀚溫宗堯初六日在黃埔會訊傳聞此事係商人譚某為資本家接

辦云云

辦云云

叻報附張

大清光緒三十四年
正月二十日禮拜五
隨報派送不取分文

十萬聲佛說

學佛者宗派甚多有從經論入手有從參禪忠古德話頭入手有從刻苦焚修入手有從科儀咒語諸法入手有從念佛不息一心回內四方入手凡念佛者叫作淨土派學佛者有兼習以上數派者亦有專一念佛者或云念佛派為上愚說法非上乘禪及最上乘禪外楞嚴經為上乘圓通亦致重念阿彌陀佛經寥寥無他與義專以教人念佛為志也凡念佛者或獨念或結社念或心中暗自自讀或高聲朗誦佛號或計遍數或不計遍數其數極單簡只是體念兩無阿彌陀佛六字而已亦有去南無二字專念佛號四字便足者無論智愚願成易普及其不計遍數終日念茲在茲者無端已備有計數課工少則七篇稍多則百零八篇以符手中念珠數目久稍多則五百篇與一千篇二千篇是謂神依五百阿羅漢千手千眼觀世音之數云即極多亦屬萬篇而止以應萬佛之意乃古德相傳有與夜彌陀十萬聲之說雖有此言能終身日持者得幾人哉明季蓮池和尙念佛善法往常亦未行過此課一日偶觸起古語如是乃習慣試為之親歷一篇曾告人曰如依古語要行此功須從子時起至亥時止十二時中行止坐立飲食動靜均念念不息語語相續無少間斷方能滿足十萬聲佛之數稍一休眠便不足數矣以是知古來雖有此語然真能行者却難其人亦難其時茲聞按凡事非身親歷談何容易諺云書之難讀若一萬聲佛者雖僅言焉亦且艱也

軍界

鎮江關奉辦江防經費之困難 ○鎮江關奉度支部通飭籌撥夏辛酉軍門辦理江防常年經費六萬兩劉觀察以道關兩庫毫無積儲且平時按解各種協款已覺十分支絀何能再益以巨數現擬懇督撫憲代為酌減免致將來貽誤要公

軍兵撤防回省 ○江西贛州地方匪藪萍鄉一帶素為匪徒聚匿之所當道前派防軍官兵駐紮該處清查匪徒近因冬防清肅

查戶業已告竣尚無匪跡地方亦已安謐所有駐紮防軍現經當道撤防於月之初十日由該軍管帶袁楚英督隊回省矣

陸軍教練官易委 ○駐紮陸軍二標教練官陳邦憲因病出缺現由標統陳得龍請補委本標執事戶何友琳升署所遺執事官請以劉明時接補業已奉批照准特飭該員等到差視事云

請給軍械 ○安徽省陸軍講武堂由各營分派排長司務長入堂肄習業於初三日開課惟教授操法非用軍器不足以資演習且教員亦無從指揮機宜刻難該堂監督詳請上台札飭軍械所發給快鎗二十五桿以資演習

嚴飭州牧防巢 ○通州州小海地方久為巢窟所盤踞頃當新省嚴行剿辦之際雖免再有竄擾劉觀察奉江督札飭該州副將之直收安籌防範以備不虞

派員帶統制襄水師 ○鄂督趙次帥以襄水師七營分派各屬駐防關防甚為重要因特派李天台副將充當各屬統制以重防務云

陸軍部議赴伊犁購買戰馬 ○聞鐵良帥與馮門大白會商以中國向在蒙古地方購買戰馬而家地之馬皆矮小實不如伊犁地方所產之馬捷於明春籌畫的款揀選專員赴伊犁地方購辦以資各鎮之用云

雜俎

新嫁娘自製嫁衣裳 ○奧國維也納市之風俗無論上流社會下流社會凡婚嫁時之禮服概須新嫁娘自製造雖極富之家亦須如此

寶石製之法蘭地圖 ○俄國製法蘭地圖一幅全係寶石所製以大金剛鑽為巴黎綠玉為馬些利藍白石為玻璃地各

雜文

三星斧頭標萬蘭池酒發售

啟者本公司所沽之三星標萬蘭池酒天下馳名而且酒之質地確係異常清潔此乃第一精良之酒也此標之酒有病飲之無殊藥石之功而酒味又復醇濃無匹茲特通知士商知悉如欲採購上庄萬蘭池酒必須認此三星標之萬蘭池酒方有



利無害此三星標之萬蘭池酒在于本坡係以本公司收存最多本公司土庫內常有此酒應沽諸君有欲採購者請各玉臨可也此

大英一千九百零六年然花里月一號

新嘉坡莫實公司謹啟

企公牛乳天下馳名告白

本廠製造牛乳歷有年所為寰球第一色白而潔味香而
 濃得化學之新機無上之妙品老年服之可以延童幼
 年服之可能強壯銷路之廣英國為最日本香港新加坡

印度南花 旗舊金山 盤門等處 每年能銷 五百萬箱 亦可調羹 矣極矣富 此中國力 強戒烟計

會林立若以此乳服不但身體強壯可資衛生而體操

諸君尤宜時服精神百之培於關於身裨益不淺焉

諸君嘗請試之始信言不虛謬也



Milkmaid
 BRAND
Milk
 Guaranteed
 Full Cream.
 Largest Sale in the World.

CONDENSED MILK

TRADE MARK

西一千九百零七年三月廿七號

企公牛乳公司主人白

啟者本行督辦歐洲馳名三品洋酒來叻發售
此酒係白頭款式發售有年沽飲 諸君莫不
稱其香美奈近有無恥之徒假冒本庄三品酒
款式以圖魚目混珠情殊可恨願後 諸君欲

買大行白頭三品酒者請細認本號招牌之內
有小紙句頭註明華字新嘉坡明鳴也公司
為始免致無此字樣即屬偽冒請為細認特此
佈告 大英一千九百零三年正月一號
明鳴也洋行謹啟

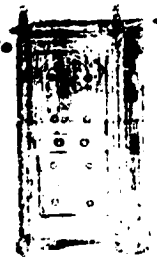


啟者本行向由英國督辦各
種美酒來叻發售久已遐邇
馳名茲復由英新辦到頭爾
士斗雲字號之狗頭菓為密
酒到叻應沽此酒香美異常
不惟飲之可口且能保養精
神調和血氣常飲令人不生
疾病誠酒中上品也 諸
君光顧應細看以上所列之
狗頭標庶不致誤且價甚相
宜倘 諸君有欲沽飲者請
至本行取用可也此佈
大英一千九百零六年正月
一號

明鳴也洋行謹啟

售發酒池萬標菓峰上頂國法

啟者衛生之道所最要者則飲惟其大則惟銀兩然必頻有以壽為始無意外
此本行所辦所以為 諸君之所共賞也啟者本行所沽之鐵櫃久已馳名於東
方一帶而於叻坡則聲名尤著至本行沽賣此等鐵櫃已有三十年之久其製法
為堅固保能避火且其鑰匙甚妙斷非盜賊等所能開計其全身均用鐵製成
並無雜以木料且諸樹自前
至今均為一式堅固並無有
優劣之分至於各樹大小不
一而價值則約一百元至四
百元凡用之者可保其不礙
焚燒即遇意外火災亦無所損壞是以本行之鐵櫃實為叻坡諸華商所真購
而本行每年所沽亦殊不鮮茲特為之錄佈倘 諸君有慮願者祈即 玉臨選
購為盼 大英一千九百零三年正月一號
光緒二十九年十一月廿二日
明鳴也洋行謹啟



啟者茲本公司親由洋國督辦頂上好萬蘭池酒來叻發
售其酒清香濃郁醇厚異常飲之誠可令人長血氣壯筋骨
悅顏色妙美無窮今市上所有萬蘭池酒無有能出其右者
蓋補佐饌
中之妙品
也此酒向
准本公司一家沽出餘無別家出售 諸君光顧請細認蜂
菓標頭為記並細辨香味方不致誤價甚相宜倘有到份之
購者祈早 移玉惠臨購買是幸
大英一千九百零六年正月一號
明鳴也洋行謹啟



啟者本行由歐洲辦到上等蜜酒來叻發售其酒甚佳茲將標頭
印出 諸君光顧所為細認免致有誤近聞有無恥之徒假冒本行
鎖匙標蜜酒出沽希圖魚目混珠最堪痛恨今本行再行核定於酒
樽木枳內加一鐵鎖匙形以示分別倘 諸君有欲買者請到
本行細認即謝花紅銀二百大元輕官訊定不食言再
此酒不能販往 加勝巴 三寶瓏 四里末 檳榔嶼
日理等處其餘他埠均能運往此佈聞
大英一千九百零三年正月一號
大清光緒廿七年十一月廿二日
明鳴也洋行謹啟



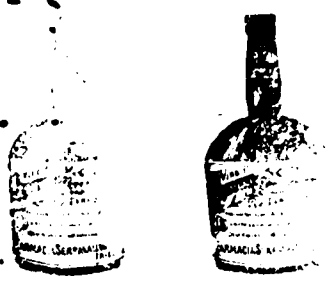
巴刺乳樹種子及樹根發售
 而現在可以定購此種子待至鳥凡月屋多末月利心末月方可收交
 諸君欲知詳細者可往鳥節路潮人藥塚對面門牌一百零六號客B
 若尼刺比里刺面詢此佈
 西一千九百零七年七月廿二號
 若尼刺比里刺謹啟

嗎嗎代望印有利銀行告白
 本銀行創設有年茲將本行情形詳開如左
 本行所備本銀計共一百一十二萬五千磅即
 一千一百廿五萬元 已收本銀五十六萬二
 千五百磅即五百六十二萬五千元 各股份
 人未交之項亦有五十六萬二千五百磅即五
 百六十二萬五千元 盈餘積項及未分之息
 共銀十七萬磅即一百四十六萬二千元 本
 銀行總寫字樓在倫敦 凡諸仕商存寄本銀
 行之項其一年銀期者以四八仙息算 六個
 月限期者以三八仙息算 三個月限期者
 以二八仙算 來往短期數則以二八仙按日
 計算凡屬銀行應為之生理本銀行均可承造
 諸君光顧請移 玉惠臨面商便安
 大英一千九百零七年四月廿六號
 嗎嗎代有利銀行駐叻總理人兒下士囑啟

代理發售名烟告白
 啟者特字通知 諸君欲吸上等標頭
 之烟絲以及烟枝是必 玉臨本公司
 採購為是本公司代理發售倫里華
 榮谷士兄弟有限公司之烟枝最為上
 品何以眾人不容每購下等標頭須知
 下等標頭有傷人之喉舌奉告 諸君
 如欲採購上等標頭之烟絲以及烟枝
 則必求 卑禮里佛榜刺亞之烟絲
 京烟鬱之烟枝為妙本公司設在尼亞
 呂其拿實得力門牌七號特此佈
 光緒三十三年八月十三日
 惹而里華及其子有限公司謹啟

金銀鐵樹功補藥

認此為記



本公司實貯存銀一百兆元
 光緒三十三年三月十五日

保 聯 有 限 公 司 施 嗎 咁 有 連
 白 告 司 公 限 有 聯 保

專造所有火燭海面之保險並担保
 價極公平 倘需賠償銀項可在星嘉坡清償此
 佈 星嘉坡司理人極心德書記張仲賢

新嘉坡羅敏申律咁嗎施連保險有限公司之圖

啟者此藥酒由德國皇家大醫生專心博考知有金雞納樹皮自德國如松爾之年採其精華提
 益氣養血 補腦強身 治一切虛弱 精神不振 氣血虧損 婦女經閉 產後失血 諸症
 三百餘名考驗 功效如神 凡患此症者 宜早服之 必能轉弱為強 延年益壽
 思飲食不進 胃口呆滯 頭暈眼花 心驚恍惚 不寐無寐 腎虧失調 小便淋瀝 如飯湯等症
 科月經失調 或前或後 或痛或閉 或崩或漏 或赤或白 或大或細 或長或短 或冷或熱 或痛或癢
 疾婦人飲之 能溫和子宮 養血調經 使人體健 精神百倍 誠為女界之至寶也
 水藥油藥酒丹膏丸散 試驗而後 君若不信 請到本藥房 選購自當格外從廉此佈
 春回貧者不過索回藥費 概免謝儀 倘蒙 惠顧請到本藥房選購自當格外從廉此佈

大英一千九百零四年十月廿九號

新嘉坡上車路門牌大藥房謹啟



JOHN LITTLE & Co., Limited.

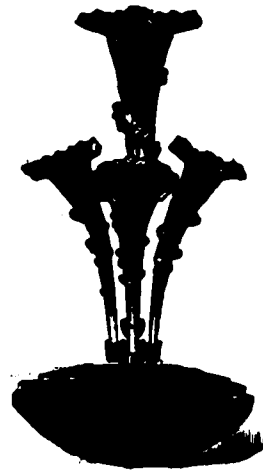
白告司公限有直里然
屏花 璃玻



一號各色正
庄玻璃花瓶
每價銀六
員半及九員



細號各色花
屏每個價銀
三角五分



一號各色花
屏每座價銀
三員半及
員二角五分



此號各色花
屏每個價銀
二角五分

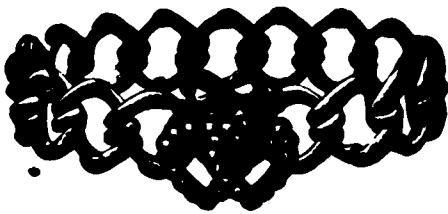


中大號各色
正庄花瓶價
銀每座四員
半及六員半

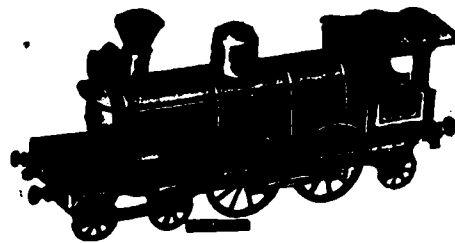
物玩即自可女男年新



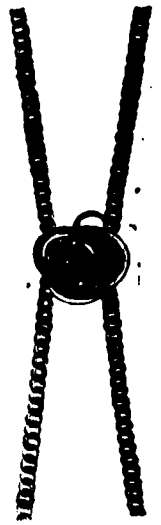
正庄包
金線鍊
單條價
銀二員
七角半
兩頭每
條價銀
二員七
角五分



女仔包
金鍊每
對價銀
六元七
角半內
鑲可巧
寶石悅
目可愛



各款童子玩器
如氣機火車火
船公仔及童子
騎之馬脚車價
銀十二員七角
半及十四員七
角半玩物太多
不能盡述請移
玉步到觀幸甚



頂包女仔鍊
每條價銀
三員及五
員

號一七九
月年百
三十十

七寸十丁員每寸十丁
前價二方半張價三
半員鍊英七又九銀六

布面極絨花圖英正頂

Maynard's
Tasteless Milk Emulsion of
Cod Liver Oil.

14, BATTERY ROAD
and
309, NORTH BRIDGE ROAD
Singapore.

孟嘉無味魚肝油
用鮮魚肝油而製成
此油之味極佳且易於消化
凡小兒及病後體弱者
服之能使胃口開暢
食慾增加且能補血
壯氣誠為補品中之
冠也
分局 英國孟嘉大藥房監製
西一千九百零八年十二月一號
總局新嘉坡土庫街門牌十四號
孟嘉大藥房謹啟

馬師廣告 ○啟者特字通知本馬師居于東陵巴虱後面德律風第五百四十號向業販運入口之馬 鞍之生理各色之馬及馬車均有發售頂上乾草交到本坡何處地方不取運費每二禮拜可換外來新草一次此草係由新金山及印度運來 專釘馬鞍片并有樹乳輪單馬及雙馬之馬車出租供人婚車及開遊之用或每禮拜或每月或每年均從其便無論日夜 均可隨時供給 諸君台意請各 玉臨可也此佈 英一千九百零八年二月十一號 尼蘭馬師理事人育士必謹啟

有地招租 ○啟者茲做有地一區在振瑞律即橫石街酒廊內大有四萬餘尺欲出稅與人悉由稅者所愛如有合意請到本公司內 面商特此佈 聞 光緒戊申年元月初九日 和和有限公司謹啟



啟者此標頂上香水本藥房 各有發售洵為居家出門均 不常少之物也 諸君欲購 者請可 玉臨試之便悉 英一千九百零七年七月十 號 渣打銀行隔鄰 尼巴 嗎西藥房謹啟

魏家仁
製肉補選少丸
大凡補丸燥烈居多本堂特研新法採鳥獸之肉汁以補 人之精血復佐以君臣妙藥運行于氣血之中所以滋養 得宜功效倍著服之能使容顏光澤氣足神完真延年種 子之金丹功難盡述也講求衛生者請嘗試之 每盒四 九實價銀壹圓
專寄星嘉坡中街萬山號 老爺官街同安堂
萬山樓總發售
光緒三十四年元月十七日 粵東添壽堂謹啟



去風虎骨膏
虎骨膏善治花柳骨痛 ○此膏係用新鮮虎骨用法取其油 脂合中西去風藥料熬成膏善能去風止痛效驗如神如吐瀉腹痛 花柳遺毒骨痛手足腰腿刺痛四肢麻木筋骨 酸痛肝風氣痛頭背牽痛手足反筋跌打損傷 時疫吐瀉及氣腫足軟無力艱於步履者 照單施用無不立效止痛去風至如婦人臨經 腹痛用之即愈此膏之妙不可言也 外打以熱氣初打之時不覺其痛待年深月 久其病漸發或天氣不和則痛更烈見此症候 速用此膏以擦傷處就可痊愈 寶源堂門牌八十五號 江石仔芝春堂大藥 舖對面寶源堂中國大藥房門牌六號 又小坡大馬路中國大藥房 又太平大藥房 又利濟大藥房 又太平大藥房 大藥房 又太平大藥房 藥房

英一千九百零七年十月廿九號
考授英國藥化學執照福建盧詩如謹啟

啟者茲將刊登廣告之價
目列于下以昭公允凡各
士商若有告白欲登本報
行在五角五分第二日每
行八角五分第三日以後
行五角五分第四日以後
行兩角五分若將告白登
幅之內則取費加倍以上
字之內則取費加倍以上
之行數無論已足一行抑
全行亦照一行核計倘未
一年者請各玉臨本報面
價目自必從廉不辜雅意也
光緒三十三年八月初五日
叻報主人謹啟

ROBINSON & Co. Singapore.

羅敏申公司廣告
SOLE AGENT.

留聲機器



啟者特字通知坡中甚多留聲機器
然而祇得牙廉毛寬一種為最良是
以諸君必須採購此種為最宜此

種乃牙廉毛寬及打邑來打有限公司所製代售人乃本坡

羅敏申紅盾土庫坐落禮佛勃黎門牌二十六號所售華人

曲盤無面者每塊二元二角半雙面者二元半牙廉毛寬頂

上之針及牙廉毛寬所用各機器本公司常便候沽特此佈

聞

留聲機器



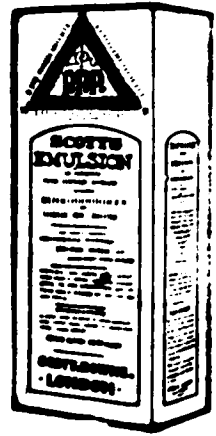
英一千九百零八年元月三號

羅敏申公司謹啟

SCOTT'S EMULSION

肺部發炎

一千九百零六年三月十一號些非路多吉街六十三號門牌付來証書云子患肺病在牀足有三月凡人皆稱難或復元仍必內傷他身上大肉盡落骨骸現焉後醫士教食司各脫滋補乳白鰵魚肝油未食完一罇其胃大開全體盡愈



今日他已全愈勝常康健他身食此油復元斯速獨證此油之奇功以後遇加無不決取



何以得治緣由

布力忌現無內傷其實因司各脫所用之鰵科田鰵魚肝油至貴而好者有此靈效可以補療其肺傷生肉其全體則家魚油斷不有此奇驗因非用至純至猛之油且非

用司各脫精妙法製造而致完全消化包上有漁人負魚之貨可保不是磁巧而實能療病也

術有年延
 未士遮杖烏草通南洋蘇門得立島巨港之巨貨也多財善賈然可親近抵叻地少作勾留雖年已七十有三而精神靈敏商童頭毫無龍鍾態度誠古稀也其於草廉士大醫生之紅色補丸奉之如神明其篤信之深與歲時而并增蓋伊向年染恙獨得此丸之力而占勿藥也故此早巳傳揚遐邇盡人多知第於昔告未週尙有缺點是以不厭煩復爲登報○其言曰○余患其積不化水停心下等症已二十又五年矣雖節盡飲食而食後辛苦異常食雖精美而每飯之後則胃部疼痛肝滯不舒以致面色青黃如痛神風較不能寐坐臥不安鎮日困倦心神彷彿延綿有日夕夕憂難延和緩而寸功毫無當時病難百出難盡述後閱某報詳論草廉士大醫生紅色補丸功用內有一處與僕病相若者賴服此丸而獲全愈余遂將各醫方開之藥暫置不服而改服紅丸無何而精神驟長日愈一日所患各恙均歸無何有之鄉飲食自如計自生以來未有如今日之康泰也

此鳥草君之言也草廉士大醫生紅色補丸活人不知凡幾而本藥局所接各處感謝書札以千萬計均稱全賴此丸之力而愈一切氣血衰弱 肝失和 頭暈頭痛 先天不足 後天失宜 左癱右瘓 氣衝心 遠年風濕 皮膚癢毒 各般癆瘵等症婦女經期各病尤爲奏効神奇 男子操勞過度 酒色傷身與夫感受烟瘴者服之立見奇効 各處藥店均有發售或直向石叻海邊第一度吊橋脚 草廉士大醫生藥局探買亦可 每罇價銀一元二角半 每六罇價銀七元 不願遠近一律不取郵費

恒山亭董事告白 ○



一號起凡投保燕梳貨物值銀一千元以下者... 光緒三十四年元月初九日 石叻源安公司 源盛公司全啟

商場廣告 ○啟者特字通知諸君及諸位均鑒從今日起本號瑞和盛記公司印凡有出入行單及各項務必須有張記祝寶押號在內本號乃肯坐懸如獨蓋瑞和盛記公司印而無張祝寶押號者不得爲憑總必兩者均兼方可信用此佈

丁未年十二月廿五日

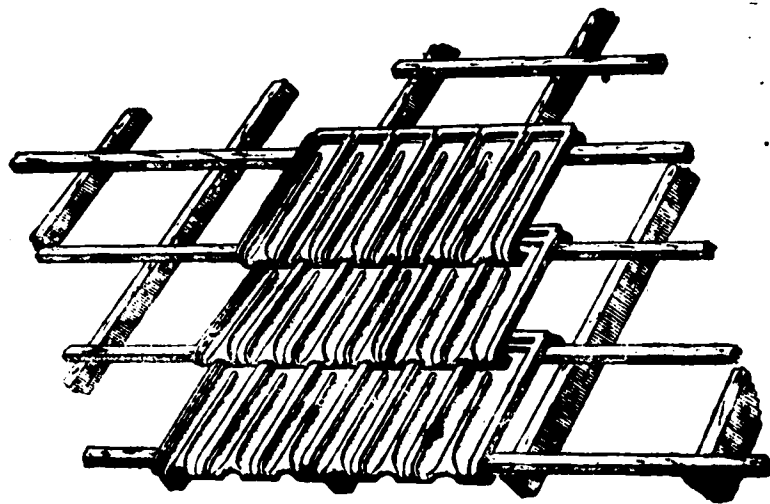
輪船啟行 ○啟者本公司之榮牙勝輪船定于西二月十五號拜六即華正月十四日開行 亞士蘭輪船定于西二月廿二號拜六即華正月二十一日開行 禮蘭輪船定于西二月廿九號拜六即華正月廿八日開行 毛里末輪船定于西三月七號拜六即華二月初五日由本坡啟行前往 丁加勞 美連 峇左 吉打 智眉 萬拿厘 南汶 檳榔 碧拿黎 八打尼 萬崙 雷我勝 六坤 耶宜 高沙門 占本 網略等處此佈 光緒三十三年正月月初六日 一三 伊亞紗由公司謹啟

啟者特字通佈 眾知悉恒山亭紅旗界內各塚中立有碑石者經以將其碑石以及骸骨載在恒山亭安存一岸之中凡屬該骸骨之子孫親友有欲領回安葬者由今日起限六個月爲止前來叻報館同董事詳兆熊商便得如已過期則骸骨由各董事代爲埋葬特此佈聞

光緒三十三年八月十七日 恒山亭董事謹白

牙 甫 里 有 限 公 司 告 白

啟者本公司所沽法國製造之屏瓦價值甚廉買地堅固而
且堪資倚靠歷久不變一任風雨飄搖日月照臨而無損本



公司中存貯甚久以俟發售諸君有欲建屋者請各
玉

臨探購為幸特此佈聞

英 一 千 九 百 零 八 年 正 月 一 號

新嘉坡牙甫里有限公司謹啟

魁 觀

義利洋行

義利洋行



SHAG BIRD'S EYE.
TOBACCO.

樹標之昔勿士挨烟

絲此種烟絲係以上

等熟葉製成若以烟

管吸之入喉涼甚如

以紙捲吸之其味甚

醇此標之烟在于本

坡市上所沽確屬上

等各華人行店及本

公司常有發售倘

諸君有欲試吸烟味

者請到本公司索取

辦頭不收烟費此佈

英一千九百零八年

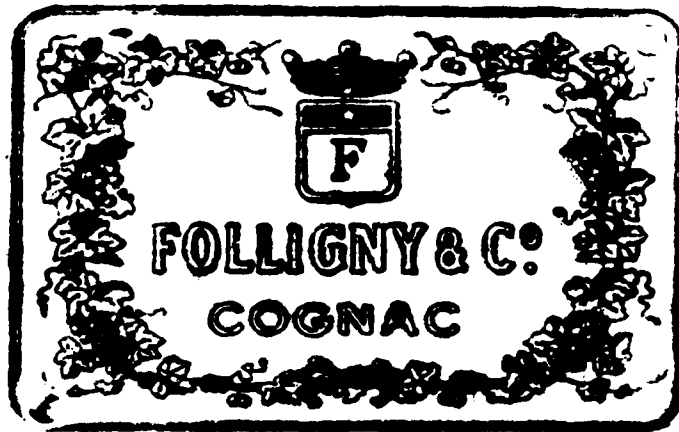
正月十六號

新嘉坡及檳榔嶼專

售人義利洋行謹啟

頂上法國舊萬安池酒發售

保家頂上法國舊萬安池酒



莫實德公司

啟者本公司不惜重資聘請法國正庄舊萬安池酒來坡發售此
 庄之標名喚莫實德公司酒味醇熟價亦相宜本坡各大牌酒店
 多有發兌不論外埠亦已暢銷日見日廣請身買者認明玉至
 本公司內購探不誤

註明本坡各大牌酒店發售此庄之酒

恒興號 錦昌號 啟昌號 錦興號 德茂號 上裕號
 錦華號 芳安號 恒德號 怡興公司 廣仁興

大英一千九百零六年八月廿六號

莫實德公司謹啟

勞 珍 末 實 麥 公 司 告 白

代 理 保 險 告 白

啟者特字通知本公司現在代理 一加勝巴 爪亞水火

保險公司 二代德德京 亞細保險公司 三威麥 哥

勞麥十保險公司 四呂禮 申禮勝嗎憐保險公司 五

代理佛冷勃 申陵勃嗎憐保險公司 倘諸君有欲向以

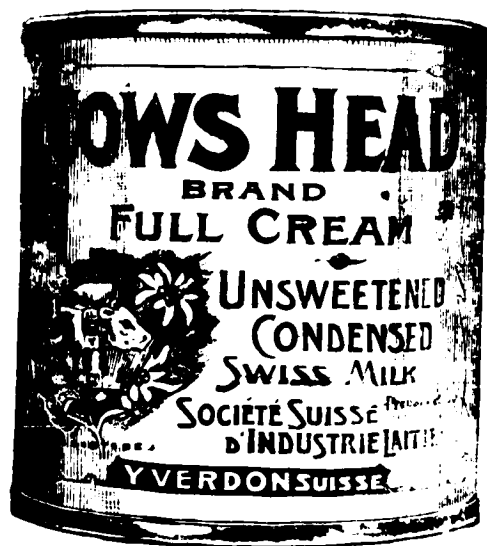
上各公司買保水險火險者本公司均可為之代理而本公

司所抽之費概與他家相同如有賠款不必函詢歐洲本公

司可以照辦此佈

大英一千九百零六年七月三十一號

代理人勞珍末實麥公司謹啟



啟者牛頭標
之淨牛奶及
入糖牛奶并
生牛奶乃是
瑞國製練益
處良多此標
牛奶各處行
店均有發售
諸君有欲
採購請各認
明標頭是幸

啟者士麟標牛奶實在
罐中上有塞口之活機
以便開合不致洩氣其
質純淨不加糖味此票
牛奶均屬天下馳名歷
經多人以及醫士贊賞
均謂此標牛奶甚合家
常之用各處行店均有
發售 諸君有欲採購
者請各認明標頭是幸

啟者亞呂勿魯公司之烏
蘭池酒及六响鐘票之烏
酒均屬精工製練益人身體
功難盡述 諸君購飲便知
不謬此佈
實得力 巨港 孟加 勿
里洞 網略 等處代理人
新嘉坡勞珍末實麥公司啟

奧國正旗輪船公司各輪開行日期告白

茲將本公司各輪往來各埠日期開列

由中國 日本之輪到叻

船名兒士馬 定于閏月廿六號到叻

船名兒爾夫花尼力定于裕來月八號到叻

船名尼般 定于裕來月三十號到叻

往中國 日本之輪船開行

船名奧士直里亞定于裕來十八號開行

船名毛勿 定于鳥几月四號開行

以上各輪船各號客位寬廣清潔異常而且
船中備有醫士以防疾厄 諸君欲知寄貨
及購船單各事 玉臨本公司詢問便悉

英一千九百零六年八月二十一號

代理人新嘉坡勞珍末實麥公司謹啟

鬼 ○人死為鬼盡人而知之矣為陽天下之靈屬何處或曰人居陽界鬼居陰界各有處所子曰然則陰界在何處乎世傳地獄之說荒謬無稽為無稽之說不足為信也地獄之下別有一所以居鬼者乎猶無地府則天下之鬼將何往或曰地府自有地府子曰地府亦近謂之冥府或有之亦斷不能謂天下之鬼不過附近之人死而至此耳其餘又將何往聊謂鬼不見地猶魚不見水不過以鬼道難測姑以理想之耳豈鬼可以出入實土之中耶然則鬼何在在乎夫人死為鬼既盡人皆知而人死未必盡皆為鬼也人抵老而病死者必無鬼少年病死者多有鬼少年而非命死者必有鬼則鬼不如人之多矣鬼為有影無形以為鬼日以日為夜日則隱於陰處而不動夜而後出一伏一出無處不可人不見之耳非真有地府陰界以處之亦斷非地府可以盡處之也或謂鬼既居陰處夫夫死愈多則鬼愈盛將來世界陰處皆鬼矣子曰不然人死為鬼鬼死為鬼人或數十年而死鬼則有影無形不過魂氣未滅其心未息而隨之耳一有感觸心息而魂滅即死矣是鬼之死必更速於人鬼斷不能如人之壽也然乎否乎 狷

說神 ○近日民智漸開神權將落而聞有無知之輩猶復崇拜之不衰迷信之如故者其可慨也夫愚民所信奉之神或以土木偶作神像或以紅白紙作神像豈真有神靈於其間哉而時求之有效甚至有顯靈迹見如真有神作弄其間者抑又何也此皆由神棍之徒多方戲舞一如神有靈靈以惑惑人心耳且鬼物必有所憑天下游魂野鬼甚眾或有憑依其間以私求供奉而故作此靈迹者而實不能施福禍於人也愚者不察動以為神真有靈安得天下許多諸神為仙愚民作保護哉所最奇者世人設桌請乩每有某仙某神至是豈真仙神哉亦不過野魂之游戲耳又觀世人求神凡求財多不靈應而而時為親病求藥又有驗者何也蓋神既無靈求財必不能得而為親求藥必孝子之誠心或貧無醫費或醫術已窮無可告斷不得已而為此斯天地鬼神憐其誠孝其其中特與之方藥而愈之此自孝心可感彼著耳又何必歸於神力哉 狷

粵謳

唔好捉景 ○勸你唔好咁捉景 都要配吓前情 情字重起番嚟萬事都盡靈 記得起首共你相交我就咁順性命 真正係任那顛倒我都樣樣應承 估話你有真心我正尋得樂境 照想把心唔定好似柳逢風傾 但个容貌或者勝奴又怕唔得定性 等到愛情中斷你唔話妹真靈 呢幾句苦心甘言未必歸你肯聽 唉嗟怨轉命 日久傷心成了病症 但願我早歸黃土免做苦海浮萍

告白

大放光明

Y. OKAZAKI & Co.

JAPANESE FIREWORKS



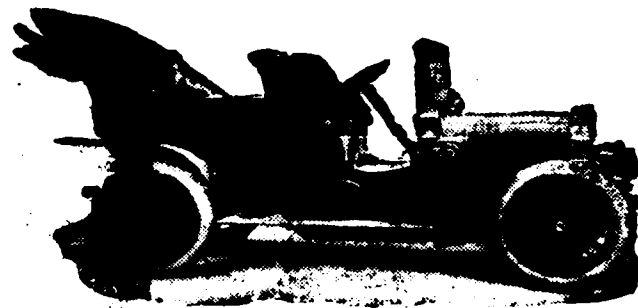
啟者敝號向在日本巧製頂上晝夜各種馳名燄火有年素蒙諸紳商稱賞今特聘上手燄火製造師製成各新式最光燄火運來此埠長六寸止倘安長大可預定約二閱

承頂聲明 ○啟者本坡老巴剎口門牌第七十號怡茂公司生理自丁未年六月間黃運物金魚失夫才三人合夥經營今因黃運物金魚志願別業將怡茂公司生理全盤歸與吳大茅承受所有本利銀及賬目等項與黃運物君已絕斷若景聰二位老爺當面秉公核算交清嗣後怡茂生理盈虧與退股人黃雲龍物金魚無涉倘有揭借保來往等項惟向經手是問不干承頂人吳大茅之事至諸寶號若有與怡茂公司來往賬項就此登報日起一禮拜內前來會算倘若逾期乃是自誤與承頂人吳大茅無涉其日後凡有與寶號來往取貨收賬須認明有吳大茅親筆書號方為實據并此聲明免滋後論
光緒三十四年元月十四日 英一千九百零八年俾不哇里月十五號 承頂人怡茂號吳大茅告白 三

月可完價廉士商購者祈向大坡牛車水馬打厝邊做號定 光緒三十三年十二月十二日 門牌一百三十六號同喻號啟

牙 南 里 有 限 公 司 告 白

啟者本公司代理發售之瑞夫摩打車精巧異常堅固無匹曾
于西歷一千九百零七年得獎金寶星此等車運動甚靈而復



黏刺摩打車
乃係英皇逸
活第七及西
班牙國君后
所用天下馳
名

英一千九百零八年正月一號

新嘉坡代理人牙直里有限公司謹啟

堅勁可靠 諸君有欲採購者請各 玉臨本公司選擇為幸
特此佈聞

四海通銀行保險有限公司

敬啟者本公司在丙午年拾壹月念日開張所存股份計份自開張以來蒙同胞諸君陸續購買至本年六月止經已一切兌清共合式萬份本銀貳拾萬員先交本銀壹萬員未交本銀一萬員在華歷本年六月三十日結半年數得利息捌萬貳千四百二十八員八角六占除起未分還之老本息並獎賞銀大萬五千三百七十四員四角一占抵後存實銀一萬七千零五十四員四角五占共存實本銀一萬零一萬七千零五十四員四角五占正經英署查數員查妥即向坡督註冊存案於經理司署內以便諸君查閱

章程開列

一凡附貯本銀行銀兩五員至九十九員未滿月取回不算息一月之外照交銀之日起息每百元每月利息三角
 一凡附貯本銀行銀兩由一百元起至九百九十九元止三天之內取回無利息過三天之外則照附貯日起計每千元每月利息銀三元六角
 一凡附貯本銀行銀兩由一千元起即日取回無利息過一天外則照附貯日行計每千元每月利息銀三元六角
 一凡附貯本銀行銀兩寫三個月期利息四釐算六個月期利息四釐半算一年期利息五釐算
 光緒三十三年九月十三日 四海通銀行保險有限公司謹啟

荷蘭狀師告白

○啟者本狀師駐新嘉坡辦理荷蘭訟事已歷十有二年凡諸做牙蘭做掛砂做合約以及各事案件無不暢曉而於荷蘭巴城三巴弄泗水坡并望加殺巴東等埠均有代理人在臬司衙狀師得達公班衙其人祇有掛砂字便可代理不必親往舉凡各等案件無論荷蘭何埠本狀師皆具有絕大權力可以辦理且案件未訊可先標封被告資產故凡蒙 諸君子延理訟事本狀師莫不竭力為謀必期得直故久蒙 諸君子稱許而所有延本狀師辦理訟事更以華人為多數而各國人亦均有之倘 諸君不棄如有訟事欲延本狀師辦理祈移 玉到本坡海關對面本狀師寫字樓面議便妥此佈
 西一千九百零七年六月十一號
 荷蘭狀師級陳謹啟

Nestlé's



價廉物美為市上之冠

此項牛奶含奶精最多

Milk

RILEY HARGREAVES & CO., LTD.
 Mechanical Electrical & Civils Engineers & Shipbuilders
 Singapore and Ipoh.

神里夏吃力有限公司廣告

啟者本公司現有 造船師 電機師 機器師 巧手修船工匠以待 諸君垂青光顧本公司之工廠在於盤崙 峇盤律土庫則在於嗎直里律 諸君有欲購請以上各事者即行詳答特此 佈聞
 光緒三十三年七月初八日
 星嘉坡 白蟻 神里夏吃力有限公司謹啟
 意坡

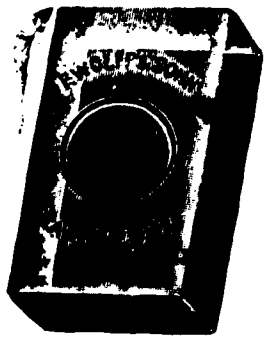
鳥標牛乳發售 ○啟者茲本公司所專沽之鳥標牛乳其製造甚精功力甚大乃係頂上之貨所有別家之牛乳無能與匹此標之牛乳收貯雖久質地依舊不變并不變壞確與他家不同諸君光顧請認明此鳥標號頭 玉臨採購可也此佈
 英大一千九百零七年十月廿二號
 利直喃有限公司啟

電 車 票 冊 發 售 告 白

啟者本公司所製之車票冊可以附搭本公司之電車現在麥堅西律本公司寫字樓發售每冊三十七頁每頁價值三占然而本公司每冊價值紙收一元以便各客附搭本公司之電車者可以省去十巴仙 諸君來購此冊者本公司紙收銀票及銀員不收小盾及銅錢此冊由購得之日起可以用至兩月為止客若登車紙將此冊示知收車票人便易車票形簡便特此佈聞

大英一千九百零六年六月二十二號

正三換



BEHN MEYER & Co., Ltd. Singapore.

Sole Agents

FOR MESSRS. F. WOLFF & SOHN---KARLSRUHE.

白告司公限有也馬明

啟者特字通知茲將德國之加

呂士呂地方之爾夫烏呂及宜

公司所造各種香水開列



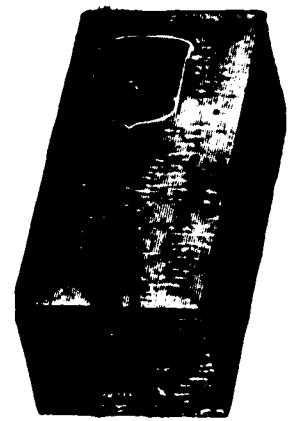
士丹靈香水乃是上品香水

其味與本坡所製士丹宜物

料相同而士丹靈共有二三

欸一乃士丹靈香水一乃士

丹宜片一乃士丹宜雪文



尼威亞拿香水乃是

上品及甚屬奇味之

香水此香水在于各

埠人均稱為上品之

物



山打尼兒尼香水乃是

本公司所製其味真屬

上品奇香

以上各種香水分裝大樽小樽多欸在于本坡各店均有

發售 諸君採購幸勿誤購偽藥為要此佈

大英一千九百零八年正月十三號

新加坡代理人明馬也有限公司謹啟

利 直 南 有 限 公 司 告 白

本公司所沽之正金鐘標萬國池酒久已通行已蒙諸君所共鑒不意此酒清純醇厚好商志圖射利以致魚目混珠不分美惡爾 諸君有吸飲此等假冒之萬國池酒者為害甚大本公司不得不將此中詳細佈告通知免受棍徒之害此不但本公司之益亦諸君所同受之

益也敢者近來

竟有棍徒假冒

本公司正金鐘

標之萬國池酒

其標頭恍惚本

公司之款式少

有不慎受害甚

深因本公司所

沽之正金鐘標

萬國池酒不惜

工本係以頂上

質料釀成以故

曾飲此酒者皆

知其益遠近馳

名而各棍徒假

冒之酒氣味雖

同損益大異故

其所沽之價比

之本公司更廉

本公司所運到

正金鐘標之萬

新嘉坡五馬路呼魯公司
 依此標頭為憑
 認明此標頭為憑



嘉怒鈕公司

關池酒其標頭經已稟官註冊凡有假冒此標者本公司定向公堂控究決不寬恕有欲購本公司正金鐘標之萬國池酒者務必留神細察勿為偽貨所誤再者本公司正金鐘標之酒皆有所刊標頭為憑茲將標頭三式附刊報中以免誤認特此佈聞
 利直南有限公司謹啟
 大英一千九百零七年二月二十號

酒池蘭萬標車風正
WINDMILL BRANDY.



有酒必類注意幸勿誤購假標為禱此酒每樽價銀一元各處酒店均
光緒三十三年三月十一日 錦興公司謹啟

入樽者乃本公司通佈諸君知悉此標萬蘭池酒係在法國釀成以及

酒池蘭萬國法正
配為標狗雙

愧喜然必試嘗輕一許推所醫名由係酒池蘭萬標此



雙狗標為記

雙狗標為記

成製子提普用全酒池蘭萬標此保可
為因廉最值其上市于在半角二元一銀價樽每
試一人眾供以流鋪坡在酒之標此將欲司公本

下列名店之酒此賣沽將茲

- | | | | | | | | | | |
|-------------|-------------|-------------|-------------|-------------|-------------|-------------|-------------|-------------|-------------|
| 錦
興
號 | 恒
興
號 | 錦
昌
號 | 和
昌
號 | 廣
裕
隆 | 清
公
司 | 振
源
興 | 榮
德
和 | 泰
昌
號 | 成
發
號 |
|-------------|-------------|-------------|-------------|-------------|-------------|-------------|-------------|-------------|-------------|