

本館新開除禮拜外每日出版一紙外埠均可閱報如欲閱者請向本館或分銷處取閱本報外埠閱報加寄費不可也工本除報費外採辦釘書裁紙各器以待與各國各官紳刊印各項單據並有延聘西人排印工藝甚精所有延聘西文大小機器均用精工刊印字大小機器均用精工刊

# 叻報

(D零號四廿百一牌門力得賃勞哥在館本)

印工絕倫並延有文士書寫各體文字現由上海購到各種書籍出售其書目另行刊佈所各項價甚相宜再本館所登各札原稿其有無世道人心者附登否亦須無礙於人而後錄其有謾罵成文以及支離費解者概不登錄嗣後諸君來札尚祈自諒更須寫真爵里而後將原稿收回也 本館謹白

Printed and Published for the Proprietor by (四拜禮號十二月二年八零百九千一英大) Ho Joo Koh at No. 124-D, Cross St. eet, Singapore.

增聘主筆告白 ○啟者敝報近欲增聘主筆一位俾將報務再事擴充 諸君子有不嫌俯就者或司撰述或主編輯或能對論均可各竭專長請 賜寸音以便敦聘此佈 叻報主人謹啟

眼醫到叻 ○啟者本醫生經已到叻現任寄寓大酒店內以俟 諸君到訪探購眼鏡贈診 目疾不取費用特此佈 聞 大英一千九百零八年二月十八號 眼鏡醫生軒勝兒勝士謹啟

### 論客臘本坡華人商務衰落之原因

漁古

新嘉坡南洋巨島也自歸英轄八十餘年去我宗邦六千餘里撫長廿七英里廣十四英里之地以建二萬餘椽之屋而處二十餘萬之民風能作歐亞通商之要衝為英荷屬島之巨擘觀其戶口日增帆船雲集貨財輪轉街道肩摩是知興盛之基固已久矣經營乃有向來之現象矣孰意近年閱閱則無輪行小店倒閉頻聞或被控以報窮或被迫而逃匿甚則如銅山西崩洛鐘東應因一家之逃擲致數號之株連馴至客考尤為劇烈風聲所播人為寒心揆厥原因恐非無故耳記者南遊伊始即與是處有緣甘棧運去而慶返答為之曠觀時局繫念同僑行號之傾危輒勞觀而太息然而風波如是未必無因或謂叻與柔佛新山一憲可行往來良便彼處賭場林立招待良殷叻商等每當安息之辰嘯侶命爵赴柔大博博者既夥負者自多以致有用之金錢流於鄰鄰如之何勿哀或謂華人習俗好博不特意錢投設花會牌九十二支等類甘之如飴即在持籌握算之餘亦作以少博多之想如買酒水一事實所樂為執意客冬銀行貼水日益增加道億偶幸虧累殊眾側聞某某等號均以少博多之想如買酒水一事實所樂為執意客冬銀行貼水日益增加非此而何或又謂本坡向日與盛之端實由爪亞仰光等處之油糖等貨大半先運來坡然後分供華海今則無須假道直接晉善夫此利權悉乎不取或更謂多財善賈坡中究有幾人大半藉貸外債以陰為接濟之方故倘放債求利之齊習人雖左右手奈近歲商途艱於營役故其中清債者少賴債者多齊習人之血本強半無歸已足寒其心腹更何暇裝局面許厚利以貸多金大欲已償難作避地避人之舉動縱使與官追緝而費時耗款多則徒勞無功抵債所得究不如所失若輩頻遭跌仆漸悟前非始猶收放擇人近竟多收少放貿易者失茲依倚運動轉方日入窘窮是以漸歸窮促凡茲聚訟雖未可以厚非第以鄙見視之則以為前二說似屬近因後二說則屬遠因而仍屬能致衰落之一端究未足以概其全弊吾試為之尋原竟委而得兩大來因焉夫商途之衰旺視乎財政之盈虛周轉不靈牽一髮而全身皆動固已而握財政之大綱資商家之沾溉者猶不在齊習而在銀行銀行自客歲冬令以來英國之各公司與各銀行忽囑銀荒紛紛倒閉德如威麥等單亦有同情義趨救之則所屬慮遺其影響幸而風波暫息美賴與援之力危而復安而英如倫敦等號之銀行亦不致因之搖動然以竭力扶危之故廣事搜羅銀根短絀之風自近而遠頓令水坡諸銀行等如當單如實地各事未敢一如平日求則得之迫至廣事將關盈形收縮經商者失茲援應補救無方一有不虞惟有束手撻肱坐以俟之而已其原一南洋物產富以錫為大宗本坡雖非產錫之區而起色錫既堆積財不流遠運此來源源運自眾推原其故實由英國錫業託練斯 即大公司 支撐無窮迫之解散而來問鼎無人貯積廣矣因憶二十年前美國錫業託練斯會經解散一次致令價一日而三跌由每担八九十員跌至三四十員幸大前維持得轉國有術然爾時美國物力豐富與今之經濟困難者隔若天淵今欲重興正在不可知之數矣其原又一雖然前事不忘者後事之師前車既覆者後車之鑑慮此商戰方酣時代正宜籌慮後力挽頹波前路與衰仍在操奇計贏之掌握

國事專電 ○本坡實得力太晤士西報得十六日德京發來專電云薩爾斯登蘇丹鳴怒加昔與摩國銀行所借之鉅款兩兆半為軍費往攻摩京事緣現在摩京已被其弟新蘇丹摩里夏弗所據云

荷國靖亂專電 ○本坡實得力太晤士西報得十六日德京發來專電云荷廷派兵三百名前往兒尼以靖土人之亂云

葡人崇拜刺客遺塚電音 ○十六日英京勞打發來電音云十五日葡京工人等聯眾往拜殺君刺客之遺塚巡差等阻其誠敬則則專電云

# 電 車 票 冊 發 售 告 白

啟者本公司所製之車票冊可以附搭本公司之電車現在麥堅西律本公司寫字樓發售每冊三十七頁每頁價值三占然而本公司每冊價值祇收一元以便各客附搭本公司之電車者可以省去十巴仙諸君來購此冊者本公司祇收銀票及銀員不收小盾及銅錢此冊由購得之日起可以用至兩月為止客若登車祇將此冊示知收車票人便易車票更形簡便特此佈聞

大英一千九百零六年六月二十二號

正三換

企公牛乳天下馳名告白

本廠製造牛乳歷有年所為寰球第一色白而潔味香而  
 濃得化學之新法真無上之妙品老年服之可以還童幼  
 年服之可能強壯銷數之廣英國為最日本香港新加坡

印度南花

旗香金山

盤門等處

每年能銷

五百萬箱

亦可調羹

夾極矣當

此中國力

強戒烟社

會林立若以此乳服不但身體強壯可資衛生而體操

諸君尤宜時服精神百之培於國於身裨益不淺願

諸君嘗請試之始信言不虛謬也

**Milkmaid**  
 BRAND  
**Milk**  
 Guaranteed  
 Full Cream.  
 Largest Sale in the World.



西一千九百零七年三月廿七號

企公牛乳公司主人白

勞 珍 末 實 麥 公 司 告 白

代 理 保 險 告 白

啟者特字通知本公司現在代理 一加勝巴 爪亞水火

保險公司、二代德德京 亞細保險公司 三威麥 哥

勞麥士保險公司 四呂禮 車禮勝嗎憐保險公司 五

代理佛冷勃 車陵勃嗎憐保險公司 倘諸君有欲向以

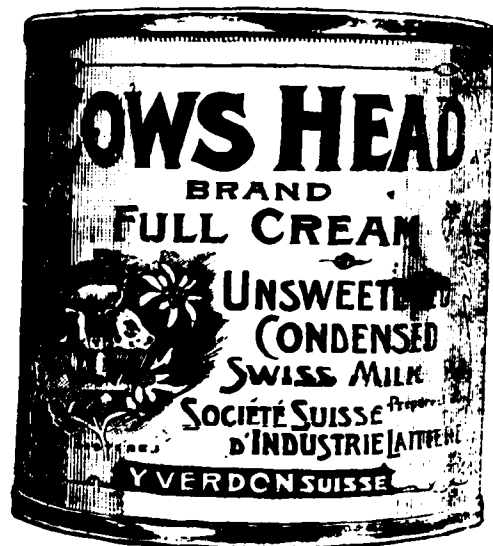
上各公司買保水險火險者本公司均可為之代理而本公

司所抽之費概與他家相同如有賠款不必函詢歐洲本公

司可以照給此佈

大英一千九百零六年七月三十一號

代理人勞珍末實麥公司謹啟



啟者牛頭標之淨牛奶及入糖牛奶并坐牛奶乃是瑞國製練益處良多此標牛奶各處行店均有發售 諸君有欲採購請各認明標頭是幸

啟者士麟標牛奶藏在罐中上有塞口之活瓣以便開合不致洩氣其買時不加糖味此票牛奶均屬天下馳名歷經多人以及醫士贊賞均謂此標牛奶甚合家常之用各處行店均有發售 諸君有欲採購者請各認明標頭是幸

啟者亞呂勿魯敏公司之萬國池酒及六响鎗票之烏蜜酒均屬精工製練益人身體功難盡述 諸君購飲便知不謬此佈  
實得力 巨港 孟加 勿里洞 網略 等處代理人  
新加坡勞珍末實麥公司啟

奧國正旗輪船公司各輪開行日期告白

茲將本公司各輪往來各埠日期開列

由中國 日本之輪到叻

船名兒士篤 定于閏月廿六號到叻

船名兒爾夫花尼力定于裕來月八號到叻

船名尼般 定于裕來月三十號到叻

往中國 日本之輪船開行

船名奧士直里亞定于裕來十八號開行

船名毛勿 定于島兀月四號開行

以上各輪船各號客位寬廣清潔異常而且船中備有醫士以防疾厄 諸君欲知寄貨及購船單各事 玉臨本公司詢問便悉

英一千九百零六年八月二十一號

代理人新加坡勞珍末實麥公司謹啟

整頓茶木

以茶為大宗而木次之十數年來木出口價值其率銳減全省商受其影響欲維商業不得不先就茶木二項詳細調查...

禁止漁利

立原以慎學務而防流弊也訪聞近來每有藉興學為名希圖漁利甚至學堂並未設定組織亦未完全備於通衢...

議封米舖

咸向義倉總董黃觀察老處請俟明春抵滬足額此老恐生意困難萬一年底有倒閉之戶未敢許可因為轉閱上月舊粟...

機警免劫

無踪後在船上三板尋回失去鎗碼因仔地洋行有銀二萬餘元另有華人銀二萬餘員共五六萬元由該輪寄省...

捕匪須知

飭縣移會各營知照嗣後如探有匪徒匿在洋人輪船房屋須知會該國領事派員同往捕拿云

米不下運

督辦余藩司特電各分卡左江下運之米以南鄉卡為界其南鄉以下各處仍准照常出口南鄉以上則不准下運以濟軍食

郵政新章

覽 收銀單前日十元以上者須粘三占之釐印今改為二十元以上粘四占二十元以下則免 銀籍前日每張粘三占之釐印今改粘四占

惡狗疑瘋

狂疾 無事為榮 ○潮人鄭泉在十八間後一十二號門牌設店去臘廿九日往捕房報其伙伴鄭明珠私用去伊銀一千三百一十元...

歸與黃水白承受從此盈虧與黃先後無涉而黃先後有與外國交款等項專限以一禮拜內到店理明逾期自誤此佈  
光緒三十四年正月十九日  
黃水白謹啟

**承頂聲明**  
啟者本坡豆腐街門牌二十二號福和成係李降李周李文龍開設將酒牌店底家器請出公親黃先路翁秉公估價往來賬目揭借借認等項與舊人理會逾期自誤與承頂人無涉此佈  
光緒三十四年正月十七日  
承頂人榮盛陳福成啟

**大英新嘉坡國家**  
為招人投票事照得本坡國家現欲招人入票承充工役為此示仰商民人等一體知悉汝等有欲承充者其票當于一千九百零八年二月二十四號拜一即華元月廿三日中午以前投交轉政司署以憑選擇茲將所作之工開列  
建架本坡吉蘭兒火車公司之屋宇  
如欲觀其圖式及取格式紙者可向本坡里峇峇里律火車公司觀看以及領取凡投票者其票外必須寫明投交轉政司署承充此役字樣方能合用至於乘取之權任由國家裁奪各宜踴躍慎勿觀望切切特示  
大英一千九百零八年二月十四號

**延年有術**  
此鳥草君之言也韋廉士大醫生紅色補丸活人不知凡幾而本藥局所售各處感謝書札以千萬計均稱全賴此丸之力立愈一切氣血衰弱 肝經失和 頭暈頭痛 先天不足 後天失宜 左癱右瘓 腳氣衝心 遠年風濕 皮膚熱毒 各般瘡瘍等症婦女經期各病尤為奏効神奇 男子操勞過度 酒色傷身與夫感受烟瘴者服之立見奇効 各處藥店均有發售或直向石叻海邊第一度吊橋脚 韋廉士大醫生藥局探買亦可 每樽價銀一元二角半 每六樽價銀七大元 不論遠近一律不取郵費



欠本坡賬目頗多現額四壁惟被外埠歷欠有數按收得趨向有零成可還業彼自請公親出為懇請債主折收三成之譜一面懇做為伊挑認念在比鄰本不推卻然外水賬目恐愈延而愈虛能可早直誠願此亦願彼奈 諸賢號延今尚有未肯蓋印而勢亦無可如何茲做未暇以此糾纏故登報端就林兩成以及添源兩益等號所欠諸賬折攤三成之額按在這禮拜之內各債主肯為看破印全蓋齊做方有與伊挑認或印蓋不齊逾期則作罷論請任自與林兩成兩益添源號是問做號概無知事特此聲明以免後論  
光緒三十四年正月十三日

**承頂聲明**  
啟者甘公加薄門牌三十六號瑞成號雜貨生理原係利財成夥內并余二娘同設今欲別圖願將店底家器頂與吳炳成承受從此生理盈虧均與舊夥無涉倘瑞成號舊夥有與外間交接未清者限一禮拜理明逾期自誤此佈  
光緒三十四年正月十三日  
信盛號謹佈

**投保家者須知**  
啟者近日日本坡英政府新議規條洋面保險燕梳想單悉照香港之例頒行要給士丹由西一千九百零八年二月一號起凡投保燕梳貨物值銀一千元以下者該想單例加給士丹銀一角正而逾一千元以上者加給士丹銀二角五分占該所給士丹費用均歸投保貨主支理用特佈告希祈鑒諒焉  
光緒三十四年元月初九日  
石叻源安公司 普安公司 源盛公司全啟

**商場廣告**  
啟者特字通知閣坡諸君及諸賢號均鑒從今日起本號瑞和盛記公司印凡有出入銀行單籍及各事務必須有張記祝寶押號在內本號乃肯坐箱如獨蓋瑞和盛記公司印而無張祝寶押號者不得為憑總必兩者均兼方可信用此佈  
丁未年十二月廿五日  
瑞和盛公司謹啟

光緒三十四年正月十九日  
黃水白謹啟

BEHN MEYER & Co., Ltd. Singapore.

Sole Agents

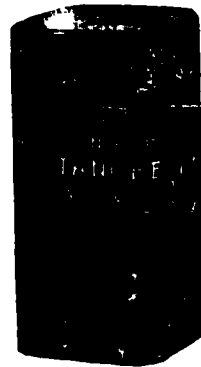
FOR MESSRS. F. WOLFF & SOHN---KARLSRUHE.

明馬也有限公司告白

啟者特字通知茲將德國之加

呂士呂地方之爾夫烏呂及宜

公司所造各種香水開列



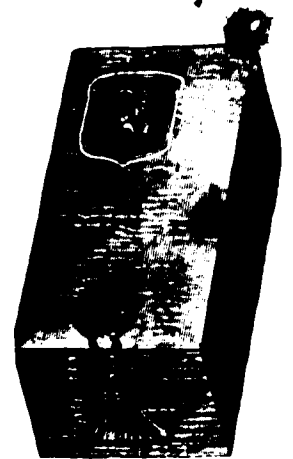
士丹宜香水乃是上品香水

其味與本坡所製士丹宜物

料相同而士丹宜共有二三

欸一乃士丹宜香水一乃士

丹宜片一乃士丹宜雪文



尼威亞拿香水乃是  
上品及甚屬奇味之  
香水此香水在于各  
埠人均稱為上品之  
物



山打尼兒尼香水乃是  
本公司所製其味真屬  
上品奇香

以上各種香水分裝大樽小樽多欸在于本坡各店均有

發售 諸君採購幸勿誤購偽票為要此佈

大英一千九百零八年正月十三號

新加坡代理人明馬也有限公司謹啟

McKENZIE'S  
Quinine & Iron, or Life Tonic

留聲機器盤將到廣告

輪船取行告白 ○啟者萬承成輪船定于每逢拜六早由本坡展輪前往巨港 諸君有欲寄貨抑購船單者請到本土庫相商可也此佈  
大英一千九百零七年十月廿三號  
禮佛基門牌十一號兒哥羅不里謹啟

啟者本公司新辦留聲機器之曲盤乃著名與年雙面新式

之盤將近寄到所藏各曲係在爪亞等處及本坡所歌者此

等曲盤乃係上等名師製造向未辦到東方所藏 巫來油

華人 亞納人之歌曲共有二千餘齣 因打尼順拿多

圖美順公司已與本處著名歌者立約本公司甚欲以此曲

盤活與 諸君此等曲盤精妙異常迥非他家可及也特此

預聞

大英一千九百零七年十月廿六號

代理人新嘉坡土庫街門牌三號禮威威文奴氏謹啟

麥千西專治

開胃壯筋心跳等症藥水 此藥水服之能去血

汚以及開胃每樽八角半本公司坐落禮佛不厘

士門牌四十號又設分局于掃勿里芝律門牌八

十三號特此佈 聞

英一千九百零七年正月十八號 七念七

新嘉坡藥房有限公司謹啟

麥嘉里士打公司告白 ○啟者花西呂確頭牛乳乃係上等之物及其價甚廉此牛乳人人皆知乃以胡蝶為標分為三款青蝶標乃係正牛乳其質不稠及無甜味然而全屬真正乳酪一白蝶標者亦無甜味純屬牛乳及其質不稠皆係乳酪 宜記時表之名利



紅蝶標者其質稠濃而有香味乃用上好蔗糖和勻故保此乃上等牛乳花西呂有限公司懸賞金時表對換一定多數包確之紙在于乳酪及牛乳并須書明送交本公司收入此佈  
英一千九百零七年十一月廿五號

麥嘉里士打公司謹啟白



BEHN MEYER & Co., Ltd. Singapore.

Sole Agents

FOR MESSRS. F. WOLFF & SOHN---KARLSRUHE.

明馬也有限公司告白

啟者特字通知茲將德國之加  
呂士呂地方之爾夫烏呂及宜  
公司所造各種香水開列



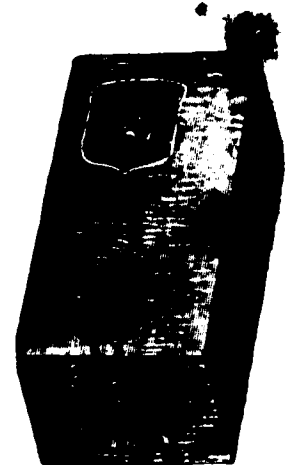
士丹宜香水乃是上品香水

其味與本坡所製士丹宜物

料相同而士丹宜共有二三

欸一乃士丹宜香水一乃士

丹宜片一乃士丹宜露文



尼威亞拿香水乃是  
上品及甚屬奇味之  
香水此香水在于各  
埠人均稱為上品之  
物



山打尼兒尼香水乃是  
本公司所製其味真屬  
上品奇香

以上各種香水分裝大樽小樽多欸在于本坡各店均有

發售 諸君採購幸勿誤購偽票為要此佈

大英一千九百零八年正月十三號

新加坡代理人明馬也有限公司謹啟

McKENZIE'S  
Quinine & Iron, or Life Tonic

開胃壯筋心跳等症藥水 此藥水服之能去血  
 汚以及開胃每樽八角半本公司坐落禧佛不厘  
 士門牌四十號又設分局于掃勿里芝律門牌八  
 十三號特此佈 聞  
 英一千九百零七年正月十八號 七念七

新嘉坡藥房有限公司謹啓

留聲機器曲盤將到廣告

輪船政行告白 ○啟者萬承成輪船定于每禮拜六早由本  
 坡展輪前往巨港 諸君有欲寄貨物購船單者請到本土庫相商可  
 也此佈 大英一千九百零七年十月廿三號  
 禮佛基門牌十一號兒哥羅不里謹啟

啟者本公司新辦留聲機器之曲盤乃著名與年雙面新式

之盤將近寄到所藏各曲係在爪亞等處及本坡所歌者此

等曲盤乃係上等名師製造向未辦到東方所藏 巫來油

華人 亞納人之歌曲共有二千餘齣 因打尼順拿多

則美順公司已與本處著名歌者立約本公司甚欲以此曲

盤沽與 諸君此等曲盤精妙異常迥非他家可及也特此

預聞

大英一千九百零七年十月廿六號

代理人新嘉坡士庫街門牌三號禮威威文奴氏謹啟

麥千西專治

麥嘉里士打公司告白 ○啟者花西呂罐頭牛乳乃係上等  
 之物及其價甚廉此牛乳人人皆知乃以胡蝶為標分為三款  
 青標標乃係正牛乳其質不稠及無甜味然而全屬真正乳酪  
 白標標者亦無甜味純屬牛乳及其質不稠皆係乳酪 宜記時表之  
 名和



紅標標者其質稠濃而有糖漿乃用上好蔗糖和勻故保此乃上等牛  
 乳花西呂有限公司照賞金時表對換一定多數包確之紙在于乳酪  
 及牛乳并須書明送交本公司收入此佈  
 英一千九百零七年十一月廿五號

麥嘉里士打公司謹啟白

# 叻報附張

大清光緒三十四年  
正月十九日禮拜四  
隨報派送不取分文

## 談虎

虎為猛獸形與貓畧同身長於獅而稍矮背前後畧平不類獅之後身下削也背有條斑色極紅鬚白長及尺性靈膽壯狡甚隨處皆宜居之而兇悍性成害人尤甚亞洲之熱帶溫帶高加索鴨綠江南岸中國南境印度安南爪哇蘇門答臘皆有之博士之論動物者以虎為亞產云虎喜居山之平原及豐草長林叢莽灌木中巢外皆深草人迹不到性本不喜害人口將暮乃出巢夜行遊水濱俟野獸至乃攫嚼之所食多野鹿野豬不恒捕家畜飢甚始捕家畜食之且不喜害人捕之急始搏人以自衛故虎凡見人往往逃避輒回身以眈人眾人之虎若畏懼遁入巢中其心始定然打獵人少恒有意外之虞蓋虎性極剛即被重傷亦不甘即死必將施擊之入撲噬始死故凡擊虎後須速避高樹之枝否則必遭反噬○昔印度防員地方有甲乙兵官二人携火鎗出行時已薄暮遇一虎甲突放一鎗正中虎體虎怒返疾撲將乙攫取不即斃坐於乙身旁如貓之弄鼠然甲當其乘鎗繞樹避之虎不能及乙向甲哀求救甲不敢下良久天大黑巢中雌虎率乳虎至受傷之虎乃啣乙拖拽而去呼聲極慘未幾已遠甲始敢下樹而驚魂已散若類瘋癲○蘇門答臘近處有名甲利翰達一係一小島皆華僑所居與大陸僅隔一河每夕虎必渡河食人華僑患之設機械捕之不得遂徙去印度康上海口各小島山君頗繁獵者入山恒受其害安南各處產虎成兵巡勇之被禍者習以為常迨出而追之山君已杳祇見兵器拋棄路上而已即有追見虎者虎逸而人已氣絕捕之實難虎捕生人入巢如貓之戲鼠置之巢中耽耽靜觀人偶動則虎以前兩足出利爪鉤起擲下凡數回若不許復起恐其逃逸者然務令痛極而死既死之後或未死之前輒被分裂而食惟生人被捕入巢多有設法致死以免受苦難堪者不識虎性之獵戶一二人出遇山君以為可以俘獲一鎗擊中虎雖受傷適逢其怒非反噬致死不止蓋其性剛烈苟不千犯向不至與人為難犯之則怒猷飛騰見有勢可乘鮮肯忍而舍去者

## 一雜俎

**釐印價值** ○檳城亦果西報言一千八百四十七年七月所出郵政上用一邊士之釐印一種近來幾已絕跡前月有一枚在倫敦拍賣得值四百五十磅之多云 按舊釐印之為物本極無用而西人則甚尚猶華人之於古玩聞價最高者英太子有一枚值四千餘磅每見華人亦有知之斯存轉售於登門收買之巫人然究未必悉此種行市之巨價值之高也查倫敦舊釐印買賣之大小公司至十餘家甚者資本至二三百萬磅又有一研究釐印會為之總機關會員多半王公貴人地球上無論何種人皆可投入會中每月刊報告書一册分寄入會者詳為刊載天下各國各埠何種釐印何時發出現下有無存存價值若干如何暗記有無偽物出現以何因緣而出何時收回俾人既知行情可以按圖審索而會員又復彼此交換藉通聲氣譬如甲寄其所得者至而乙受與否抑受若干均須照價酌答立刻覆信寄有數十函同日至者可謂許子不憚煩矣然其主旨總以物罕為貴嘗有今日一文不值至一二月後而價忽高者蓋該項釐印已忽收回其式樣又發出亦不多也而亦有由王家作弊者如慕娘政府時更換其釐印式為財政救濟之一手段今該會被弄既多窺破其伎倆視為不甚值價之物矣以檳城而言入會之人亦甚多律師揆覽乃最著者至專備一人以理其事前曾出百元之賞格求白蠟巫巫來由旗式之釐印其大則某氏曾售釐印至七千餘金云皆其平生留心斯存之功也雖然不識西文不入該會者不知其要妙行情雖得極貴重之物亦必從賤售去不能享此種利權也

**騾種無雄** ○有陽則有陰有雌則有雄凡物皆然此正理也余遊緬甸時聞人言騾馬無雄初不甚信後至瓦城等處見英人畜騾千百成羣細察之則皆化也意始釋然轉思既無雄矣何由傳種詢之牧人據云使雄馬與騾交則所產皆此類矣

**博聞**

**水上浮絲** ○由緬甸瓦城東去數日至一小河此處為瓦城往蒙江之通衢每年五月河中多有藍絲浮水而來源源不絕其絲皆

夫人樂善電音 ○十六日英京勞打發來電音云英京鐵打士打之乘連夫人遺下四十七萬五千英鎊捐作學堂善堂教堂之經費云

議員被辱電音 ○十六日英京勞打來電云英京議員加夏尼遊踪行抵南非洲之柔翰尼士目車站時有大隊人出而歡迎不意被

沙報反對奧國電音 ○十七日英京勞打來電云沙威國之報館登報詰問奧國展業車路之謀以示反對該報復謝俄英法意各

報與彼同情沙報之意以為奧國此謀係為扶助德國治理全境欲使士黎夫之土人畧為遷就以助德國云 同日英京勞打來電云勞

打電局得接德京通信員來電云德國以為奧國此謀一與德兼他處車路無異蓋欲人羣進化以及純得一己之利云

渣達公司增本電音 ○十七日英京勞打來電云渣達公司再向股東集款一百萬鎊迨至一千九百一十年及一千九百一十二年

再集第二次及第三次之一百萬鎊云

命案餘聞 ○紐約高魯士君當在臬署第二次提訊槍斃畫師懷逸命案時因瘋免究一節已紀前報茲悉君子案結得遷往紐約之

嘴底申瘋癲院扣留施治此案如此定讞君之老母及其少婦均甚悅服料必一兩年後可以釋君出院復回應得之利權云

回珂有日 ○本坡律政司尼卑亞君因患目疾須返珂鄉一節已見昨報茲聞君已決定附搭下期德國郵船言返英倫珂里約歷六

月方能回坡視事云

柴之議處 ○柴維桐郭人漳昨歲其給諫奏參多欸已由張督查明覆奏郭道已准免議至柴守參欸在廉州肆戮濫捕一節係屬

無愆在長洲行營任用爪牙魚肉良民一節案無實據惟辦理春崗一案幾至枉殺十二命一節究屬辦事粗率相應交部議處以示懲儆等

情現聞吏部堂可以捕役誣其本官失於覺察例有專條其誣良已致死者革職未致死者降三級調用均公罪大約即援此定議

調查教堂 ○北京電云外務部以各省教堂前經明降諭旨妥為保護現在各省所設教堂數目及教士姓名必須詳細調查造具清

冊咨部存儲以備查考已咨行各省督撫妥辦

得恩教館 ○提學司出示擬定章程集塾師定期招致其未經致試以前應不准自由設館致試得恩後再行分別設館開學倘未經

致試未得恩照私自聚徒設塾者并隨時勒令停歇云云

守備解省 ○前駐紮防城之巡防營帶守備譚炳榮當防城失陷時該弁不能捍衛罪有應得茲已由西提督丁槐檄委員將該守備

押解來省交南海縣看管候核辦

浙亂稟聞 ○浙撫馮星帥奉到廷寄飭查海盜被擾情形後急電嘉府楊太守李統領等欽遵嚴緝奉 旨查問海盜等處被擾實在

詳細情形務即確切電覆以憑電奏勿延並轉飭余牧沈令為要院剿急○嘉興府飛輪海盜余牧調鄉沈令該境內教堂被毀情形又華六洋

式租岸並現在與教會開議一切實情速電復院剿○浙撫委赴海盜之湯知府仲輝力主不能減漕與該處紳士大相反對謂因亂而減漕是

愈張其繇也殊不知所謂匪者其大頭目多係鄉鄰之大紅村人各處響應皆是就地痞棍游手好閑之徒及向入青紅帮匪者若輩本無漕米

可完適逢今年歲歉漕折過大若輩借之以為名其被會不從之人將其門窗屋宇打毀併將米穀衣服等件搶去哀此窮民無可控訴反不若

會從者之猶得保其室家而又得邀會從免究之恩也 聞湯知府親自蒞會諭知書差照常開收並不會州同往查其原因為漕事委員向由

州署厚送漕敬故地方上人咸謂湯守巡護州牧力主不能加款則有命意所在亦非無因也 又聞撫憲已據湯太守稟准不能減漕然小民

困苦萬狀今歲歉收除完租外十室九空已無食米值茲米價奇昂米店俱要現錢發糶照此景象是逼民為匪諒大憲愛民如子必有以善其

後也現州屬有田各大戶已一律減租矣 又聞匪犯已拿獲七人一為殷福生殷家船人一為張承慶路仲領人一為周六元東鄉人均供認

放火搶物不諱聞已稟詳撫憲須俟撫憲批回就地正法 現程州牧致信各鎮公正紳董請其訪明此次作亂匪首緝送或力有不及探明

跡報州派兵簽差往拿然各種葦恐結怨不敢舉發甚有被害之家明知其人實見其逞兇亦不敢舉發是在程州牧之賢能為地方除害期於

無枉無縱也又州署葦差竟以此為利藪往往確是匪首獲到後亦可得錢解脫是在程州牧之設法嚴防云○浙撫探聞吳匪楊紹元在江蘇

各地私運軍火意圖煽浙即密電江督請為查拿現據江督電復云杭州馮撫台鑒元電祇悉吳匪楊紹元等私運軍火意圖煽浙已飛飭各營

一體偵探搜捕並電滬道嚴密盤查方

應得有罪 ○欽州函云欽州之亂至今仍未肅清究其禍原實因苛捐兩廣道飭令究辦創捐之人查得附生凌某實為禍首惟

該生自問耗後早已潛逃到省廣道特電請督院飭屬在省查拿究辦茲聞該生又已逃往潮州逗留海陽縣衙內云

會員訛詐 ○去臘西關二局巡長徐小泉與前任南海縣丞儒學有舊因有衣物寄頓署內去臘初六日前往探訪時巫已卸任瓜代

者為聚起動徐至梁不為禮彼此口角而梁乃黑籍中人未領牌照者徐遂罵名戒烟會員方深山索寫千元銀單先交現洋二十元徐出有收

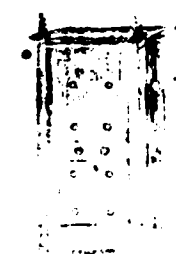
條下欸寫方深山名字迨廿五日到收餘銀時有陸軍學生黃花壽在座代抱不平將徐扭赴巡警總局訊辦姚紹書立即會商將徐發

啓者本行督辦歐洲馳名三品洋酒來叻發售  
其酒係白頭款式發售有年沽飲諸君莫不  
稱其香美奈近有無恥之徒假冒本庄三品酒  
款式以鱸魚目混珠情殊可恨嗣後 諸君欲

買大行白頭三品酒者請細認本號招牌之內  
有小紙句頭註明華字新嘉坡級明嗎也公司  
者始真若無此字樣即屬假冒請為細認特此  
佈告 大英一千九百零三年正月一號

明嗎也洋行謹啟

售發櫥鐵名馳



啓者養生之道所最要者則數惟傳其大則惟銀兩然必須有以善藏始無意外  
此本行鐵櫥所以為 諸君之所共賞也啓者本行所沽之鐵櫥久已馳名於東  
方一帶而於叻坡則聲名尤著至本行沽賣此等鐵櫥已有三十年之久其製法  
為堅固保能避火且其鑰匙甚妙斷非盜賊等所能開計其櫥全身均用鐵製成

並無雜以木料且諸櫥自前  
至今均為一式堅固並無有  
優劣之分至於各櫥大小不  
一而價值則約一百元至四  
百元凡用之者可保其不礙

焚燒即遇意外火災亦無所損壞是以本行之鐵櫥實為叻坡諸華商所真購  
而本行每年所沽亦殊不鮮茲特為之錄佈倘 諸君有惠顧者祈即 玉臨選  
購為盼 大英一千九百零三年正月一號  
光緒二十九年十一月廿二日

明嗎也洋行謹啟

售發酒蜜鳥



啓者本行向由英國督辦各  
種美酒來叻發售久已遐邇  
馳名茲復由英新辦到頭爾  
士斗雲字號之狗頭票鳥密  
酒到叻應沽此酒香美異常  
不惟飲之可口且能保養精  
神調和血氣常飲令人不生  
疾病誠酒中上品也 諸  
君光顧應細看以上所列之  
狗頭標照不致誤且價甚相  
宜倘 諸君有欲沽飲者請  
至本行取用可也此佈  
大英一千九百零六年二月  
一號

明嗎也洋行謹啟

售發酒池蘭萬標葉蜂上頂國法

敬啟者茲本公司親由洋國督辦頂上好萬蘭池酒來叻發  
售其酒清香濃郁醇厚異常飲之誠可令人長血氣壯筋骨  
悅顏色妙美無窮今市上所有萬蘭池酒無有能出其右者

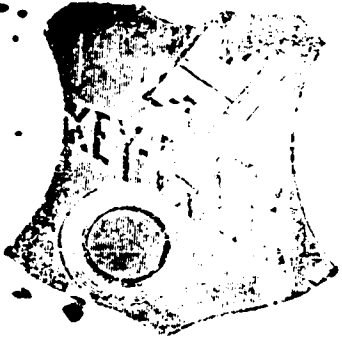
蓋補佐饌

中之妙品

也此酒向

准本公司一家沽出餘無別家出售 諸君光顧請細認蜂  
葉標頭為記並細辨香味方不致誤價甚相宜倘有對份之  
癖者祈早 移玉惠臨購買是幸  
大英一千九百零六年正月一號

明嗎也洋行謹啟



啓者茲本行由歐洲辦到上等蜜酒來叻發售其酒甚佳茲將標頭  
印出 諸君光顧所為細認免致有誤近聞有無恥之徒假冒本行  
鎖匙標蜜酒出沽希圖魚目混珠最堪痛恨今本行再行核定於酒  
樽木枳內加一鐵釘形以示分別倘 諸君有知何人假冒請到  
本行報明即酬花紅銀二百大元經官訊定即能給發斷不食言再  
此酒不能販往 加勝巴 三寶瓏 四里末 望加錫 檳榔嶼  
日裡等處其餘他埠均能運往謹此佈聞

大英一千九百零三年正月一號  
大清光緒廿七年十一月廿二日

明嗎也洋行謹啟



# 電 車 票 冊 發 售 告 白

啟者本公司所製之車票冊可以附搭本公司之電車現在麥堅  
律本公司寫字樓發售每冊三十七頁每頁價值三占然而本公司  
每冊價值祇收一元以便各客附搭本公司之電車者可以省去十  
巴仙 諸君來購此冊者本公司祇收銀票及銀員不收小盾及銅  
錢此冊由購得之日起可以用至兩月為止客若登車祇將此冊示  
知收車票人便易車票更形簡便特此佈 聞

大英一千九百零六年六月二十二號

正三換

魏家仁

製肉補選少丸

大凡補丸燥烈居多本堂特研新法採鳥獸之肉汁以補人之精血復佐以君臣妙藥運行于氣血之中所以滋養得宜功效倍著服之能使容顏光澤氣血神完真延年種子之金丹功難盡述也講求衛生者請嘗試之 每盒四九實價銀壹圓

光緒三十四年元月十七日 粵東添壽堂謹啟

李旺記吧喇是油店向在香港並無分枝岸架坡及各埠

啟者本號始創精製上等吧喇是油李氏必須親自揀選好材料不惜工本監製得以中外馳名向蒙各埠大行庄採辦現聞無恥之徒用各新字號之次貨影射假冒本號分枝貪圖名色魚目混珠買者祈為細認本號招牌及貨色是所厚望焉此奉 聞

光緒三十三年十二月廿二日 香港中環利源西街李旺記謹啟

馬師廣告 ○啟者特字通知本馬師居于東陵巴虱後面律風第五百四十號向業販運入口之馬 教馬 包辦馬草 製造馬鞍之生理各色之馬及馬車均有發售頂上乾草交到本坡何處地方不取運費每二禮拜可接外來新草一次此草係由新金山及印度運來專釘馬蹄鐵片并有樹乳輪單馬及雙馬之馬車出租供人婚嫁及閑遊之用或每點鐘或每日或每禮拜或每月或每年均從其便無論日夜均可隨時供給 諸君合意請各 玉臨可也此佈 英一千九百零八年二月十一號 尼蘭馬師理事人育士必謹啟

有地招租 ○啟者茲做有地一區在振瑞律即橫石街酒廊內大有四萬英尺欲出稅與人悉由稅者所愛如有合意請到本公司內面商特此佈 聞 光緒戊申年元月初九日 和利有限公司謹啟

Maynard's Tasteless Milk Emulsion of Cod Liver Oil.

14, BATTERY ROAD and 309, NORTH BRIDGE ROAD Singapore.

孟嘉無味魚肝油 此油與眾不同係用新鮮魚肝油頂上等牛乳製煉而成其色復用化學法配入補腦補筋補腎開胃消食等藥使服者不覺魚肝油腥臭且能使其味清甜易於食服不論小兒婦女皆喜食之非比市上各種魚肝油氣味腥臭難服此膏用之能治肺癆吐血咳嗽痰喘頭暈等症最為靈效如體質弱細嫩者服之亦可補腦補骨生肌壯神小兒婦女血氣不足面色青黃服之可使面色潤澤光彩服之有年服者人人稱善近陽痿之嗣如能堅心服食可免之嗣之憂此膏銷售各國業已有年服者人人稱善近來假胃甚多購時須認明孟嘉藥字號及黃牛商標庶不致誤○服法每日宜服三次每次一湯匙均於飯後即服少小兒則服一茶匙至兩茶匙並逐年大小酌量加減大抵服食此藥初服之時以少為度待胃能消化然後漸加服可也此膏最為潤肺生肌凡身體瘦弱肺癆咳嗽勞過度破金吐血及小兒肌肉不長婦女痛神恍惚等症服之最為神效且味清甜甚適於口幸勿遲疑致症深難治也之價大鈞價銀一元五角 小鈞價銀一元 大每打價銀十五元 小每打價銀十元

分局 英國孟嘉大藥房監製 西一千九百零八年十二月一號 總局新嘉坡土庫街門牌十四號 孟嘉大藥房謹啟



去風虎骨膏

盧詩如監製

虎骨膏善治花柳骨痛 ○此膏係用新鮮虎骨用法取其油 胎合中西去風藥料熬成膏善能去風止痛效驗如神如肚瀉腹痛 花柳遺毒骨痛手足腰脇刺痛四肢麻木筋骨 酸痛吐瀉及氣痛頭背牽痛手足反筋跌打損傷 時疫吐瀉無不立刻止痛去風無不於於步履 照單施用無不立刻止痛去風無不於於步履 腹痛用之以此擦臍上就可止痛行經後立覺 外打皮熱以此擦臍上就可止痛行經後立覺 久其病癒或初打之時不覺其痛待年深月 速用此膏以擦傷處就可痊愈 銀一員小樽銀五角 代售處 丹戎巴葛 寶源堂門牌八十五號 江石仔春堂大藥 舖而康中國大藥房 衣箱街慈濟大藥房 小坡電車路孟嘉大藥房 又太平 大藥房 又利濟大藥房 又太平 大藥房

英一千九百零七年十月廿九號 考授英國煉藥化學執照福建盧詩如謹啟

啟者刊登本報廣告白之價 目列于下以昭公允凡各 士商若有告白欲登本報者 行在五十五字之內第一日取 費八角五分第二日第三日每 行五角五分第四日以後每 行兩角五分若將告白登在 幅論之內則取費加倍以上所 字之內則取費加倍以上所 之一行亦照一行核計倘未足 全年者請各玉臨本報面訂 價目自必從廉不辜雅意也 此佈 光緒三十三年八月初五日 叻報主人謹啟

巴刺乳樹種子及樹根發售 ○啟者現有巴刺乳樹種子三百萬粒此乃八九十及十五年之種子無論全數抑或零碎均可出沽然而現存可以定購此種子待至鳥凡月屋多末月利心末月方可收交 請君欲知詳細者可往鳥節路潮人美塚對面門牌一百零六號寄B若尼發比里刺面商議此佈 西一千九百零七年七月廿二號 若尼發比里刺謹啟

嗎根代有利銀行告白 ○啟者本銀行創設有年茲將本行情形詳開如左  
本行所備本銀計共一百一十二萬五千磅即一千一百廿五萬元 已收本銀五十六萬二千五百磅即五百六十二萬五千元 各股份人未交之項亦有五十六萬二千五百磅即五百六十二萬五千元 盈餘積項及未分之息共銀十七萬磅即一百四十六萬二千元 本銀行總寫字樓在倫敦 凡諸仕商存寄本銀行之項其一年銀期者以四八仙息算 六個月限期者以三八仙息算 三個月限期者以三八仙算 來往短期數則以二八仙按日計算凡願銀行應為之生理本銀行均可承造 諸君光顧請移 玉惠臨面商便安  
大英一千九百零七年四月廿六號  
嗎根代有利銀行駐叻總理人兒下士嗎騰啟

代理發售名烟告白

啟者特字通知 諸君欲吸上等標頭之烟絲以及烟枝是必 玉臨本公司採購為是本公司代理發售英倫里華探購士兄弟有限公司之烟枝最為上品何以眾人每購下等標頭須知下等標頭有傷人之喉舌奉告 諸君如欲採購上等標頭之烟絲以及烟枝則必求 卑禮里佛榜刺亞之烟絲京烟鬱之烟枝為妙本公司設在尼亞呂其拿實得力門牌七號特此佈聞  
光緒三十三年八月十三日  
惹直里華及其子有限公司謹啟

金雞鐵樹功補藥

請認此標記



啟者此藥酒由德國皇家大醫生專心博考知有金雞鐵樹產自德國壽如松栢之年採其葉兼製成氣味芬芳造而成昔年曾經呈送英法德俄國及天下諸大邦統計由各國皇家大醫士三百餘名考驗獎賜手書共三百餘緘純係稱贊此藥酒之功效能治男女諸症如氣弱血虧精神困倦筋骨痠痛不思飲食胃口呆滯頭眩眼花心驚恍惚不寐無疾皆酌量而飲大能精益補髓更能治陽痿症以及婦科月經失調或臨經腹痛病人後愈欠補有疾相侵本局開創經三十餘載歷來不惜資本盡心製煉水藥油藥酒丹膏丸散屢試驗而德君醫生保存心無內外新奇難症請臨診視藥到春回貧者不過索回藥費概免謝儀倘蒙 惠顧祈到本藥房選沽自當格外從廉此佈  
大英一千九百零四年十月廿九號  
新嘉坡土庫德國神農大藥房謹啟

大英一千九百零四年十月廿九號

新嘉坡土庫德國神農大藥房謹啟



咁嗎施有連 保險有限公司告白

本公司實貯存銀一百萬元  
光緒三十三年三月十五日

專造所有火燭海面之保險並担保 事宜及外埠等處 價極公平 倘需賠償銀項可在星嘉坡清償此佈 星嘉坡司理人經心德壽記張仲賢

新嘉坡羅敏申律咁嗎施有連保險有限公司之圖



酒池蘭萬標車風正

WINDMILL BRANDY.



入啟者本公司通佈諸君知悉此標萬蘭池酒係在法國釀成以及  
樽乃係法國萬蘭池酒在下皮中第一等之酒請君試飲此

酒池蘭萬國法正

記為標狗雙

悅喜然必試嘗經一許推所醫名由係酒池蘭萬標此



雙狗標至記

雙狗標為記

成製子提昔用全酒池蘭萬標此保可

為因廉最值其上市于在半角二元一銀買樽每  
試一人眾供以流鋪坡在酒之標此將欲司公本

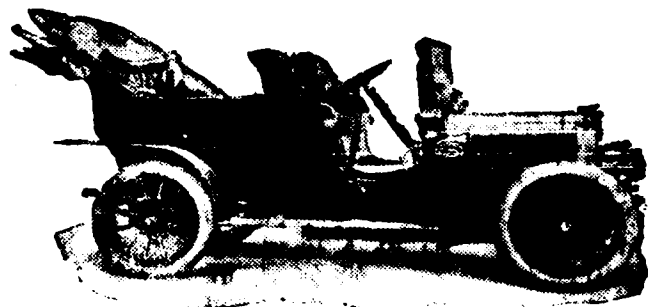
下列名店之酒此賣沽將茲

- |             |             |             |             |             |             |             |             |             |             |
|-------------|-------------|-------------|-------------|-------------|-------------|-------------|-------------|-------------|-------------|
| 錦<br>興<br>號 | 恒<br>興<br>號 | 錦<br>昌<br>號 | 和<br>昌<br>號 | 廣<br>裕<br>隆 | 清<br>公<br>司 | 振<br>源<br>興 | 榮<br>德<br>和 | 泰<br>昌<br>號 | 成<br>發<br>號 |
|-------------|-------------|-------------|-------------|-------------|-------------|-------------|-------------|-------------|-------------|

有酒必須注意幸勿誤購假標為禱此酒每樽價銀一元各處酒店均  
光緒三十三年三月十一日  
錦興公司謹啟

牙 甫 里 有 限 公 司 告 白

啟者本公司代理發售之黏刺摩打車精巧異常堅固無匹曾  
 于西歷一千九百零七年得獎金寶星此等車運動甚靈而復



黏刺摩打車  
 乃係英皇逸  
 活第七及西  
 班牙國君后  
 所用天下馳  
 名誠非虛語

英一千九百零八年正月一號

新嘉坡代理人牙甫里有限公司謹啟

堅勁可靠 諸君有欲採購者請各 玉臨本公司選擇為幸  
 特此佈 聞

觀

想

義利洋行



SHAG BIRD'S EYE TOBACCO.

義利洋行

樹標之昔勿士挨烟

絲此種烟絲係以上

等熟葉製成若以烟

管吸之入喉涼甚如

以紙捲吸之其味甚

醇此標之烟在于本

坡市上所沽確屬上

等各華人行店及本

公司常有發售倘

諸君有欲試吸烟味

者請到本公司索取

辦頭不收烟費此佈

英一千九百零八年

正月十六號

新加坡及檳榔嶼專

售人義利洋行謹啟

自然成東如經人驟過者然數日後又由河中復浮水而返當其去時有人取而視之滑動異常居然藍絲也及其復返雖仍整然成束舉手燃之悉為灰燼矣其來其去均無人知其蹤跡此等事物可謂奇絕迂儒說理敢以質之

**緬甸奇樹** ○由緬甸故都瓦城過陸而上五六日可至摩谷途中經過小河兩岸皆山中惟一水有一種樹其根幹從水而出大小不等亭然而立半在水中半出外惟水所浸處悉變為石其未沾水者則仍是木質斯又物理之奇解人難索矣又緬甸所在多種刺椰枝葉如椰而高凌霄漢所生之果似椰而畧小破之無心肉白如雪而味淡土人當其將成未成之際以刀割去其果僅存一蒂以瓦罐裝其斷處使水滴入罐中探得此水可以作酒亦可熬成糖酒名神酒糖名神糖一樹而出二物亦異產也

**益聞**

客多於主 ○天下旅客最多之國莫如荷蘭計每百人中有一外國人十五名

貧富不均 ○南美洲巴刺斯國民非巨富即赤貧並無中等人家

較時表法 ○時表雖銅鐵所製然其性頗類於人亦有疲倦之時最佳時表久行不息必忽有遲速之候如收藏十日使之再行則時刻復準

出鷲預算 ○西人計七錢半重之鷲卵出蟲三萬九千餘食桑葉約一頓吐絲值英金八磅

松鼠知時 ○松鼠善居積於夏秋時收蓄乾果以禦冬英國農人常視其貯積之多寡以驗冬之寒暖如居積過多則是年必多寒

**粵謳**

也重唔到 ○也重唔到 令我斷肝腸 孤苦無聊倍覺慘傷 一自共你相交就情意極暢 雖則係乘機偷食都望地久天長 金屋未得藏嬌心本惆悵 但望多情買女屢着韓香 點知你日日係咁話嘍都係令我懸想 望穿秋水盼住斜陽 配起當日嘅恩情心更痛癢 觸景生情眼淚雙雙 早知你係咁辜情我亦唔敢咁放蕩 唉冤孽障 何日重相訪 點得身如燕子共宿華梁 偶



啟者此標頂上香水本藥房各有售皆為居家出門均不常少之物也 諸君欲購者請可 玉臨試之便悉 英一千九百零七年七月十號 渣打銀行隔鄰 尼巴嗎西藥房謹啟

**承頂聲明** ○啟者本坡老巴剎口門牌第七十號怡茂公司生理自丁未年六月間黃雲龍楊金魚吳大茅三人合夥經營今因黃雲龍楊金魚志願別業願將怡茂公司生理全盤歸與吳大茅承受所有本利銀及賬目等項請公親鄰君已炮歐君景聰二位老爺當面秉公核算交清嗣後怡茂生理盈虧與退股人黃雲龍楊金魚無涉倘有揭借擔保來往等項惟向經手是問不干承頂人吳大茅之事至諸寶號若有與怡茂公司來往賬條祈就此登報日起一禮拜內前來會算倘若逾期乃是自誤與承頂人吳大茅無涉其日後凡有與怡茂寶號來往取貨收賬須認明有吳大茅親筆書號方為實據并此聲明免滋後論  
光緒戊申年元月十四日 英一千九百零八年俾不哇里月十五號 承頂人怡茂號吳大茅告白 三

**大放光明**

**Y. OKAZAKI & Co.**

**JAPANESE FIREWORKS**

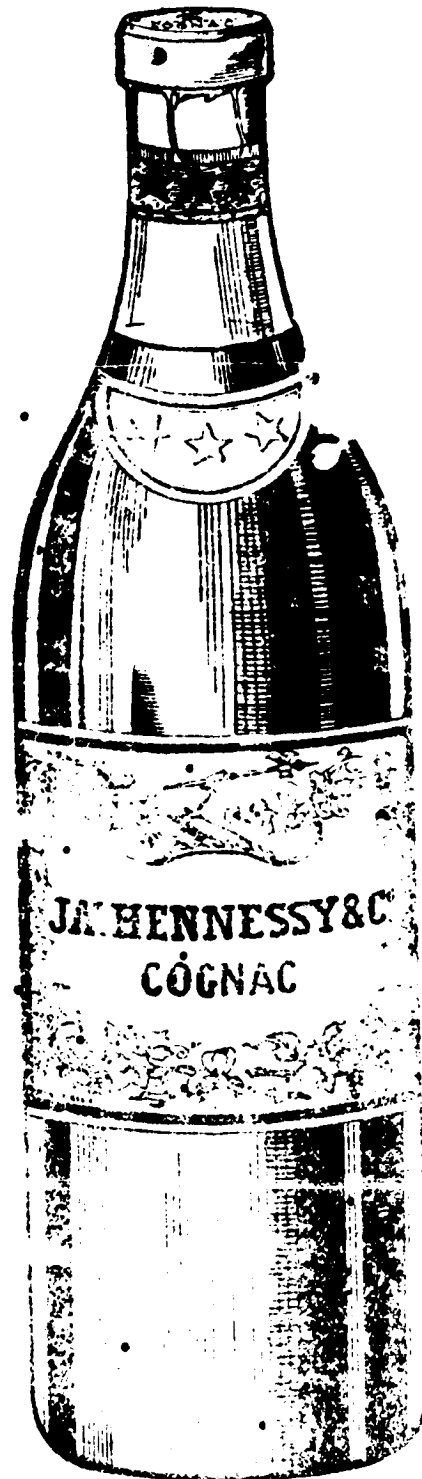


啟者敝號向在日本巧製頂上晝夜各種馳名燄火有年素蒙 諸紳商稱賞今特聘上手燄火製造師製成各新式最光燄火運來此舉其長至六寸止倘要長大可預定約二閱

月可完備價當從廉士商賜顧者祈向大坡牛車水馬打厝邊做號購定 光緒三十三年十二月十二日 門牌一百三十六號岡崎號啟

三星斧頭標萬蘭池酒發售

啟者本公司所沽之三星標萬蘭池酒天下馳名而且酒之質地確係異常清潔此乃第一精良之酒也此標之酒有病飲之無殊藥石之功而酒味又復醇濃無匹茲特通知士商知悉如欲採購上庄萬蘭池酒必須購此三星標之萬蘭池酒方為有



利無害此三星標之萬蘭池酒在于本坡係以本公司收存最多本公司土庫內常有此酒應沽諸君有欲採購者請各玉臨可也此

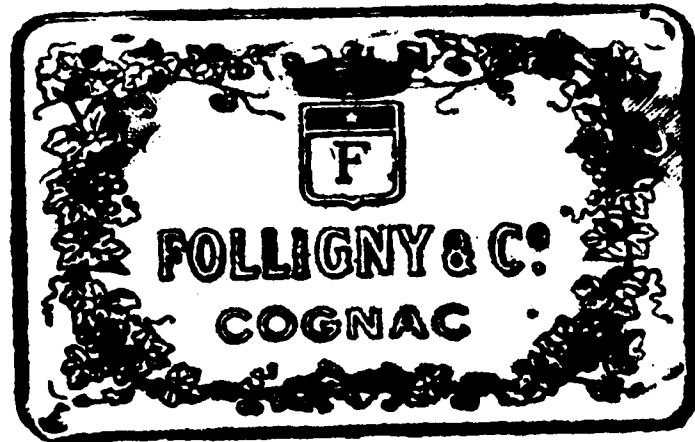
大英一千九百零六年然花里月一號

新嘉坡莫實德公司謹啟

頂上法國名酒

保家頂上法國名酒

啟者本公司不惜重資專辦法國正庄著名萬興池酒來坡發售此  
 庄之標名噴莫實德公司酒味醇熟價亦相宜本坡各大牌酒店  
 多有發兌不論外埠亦已暢銷日見日廣諸君買者請認玉至  
 本公司內購探不誤



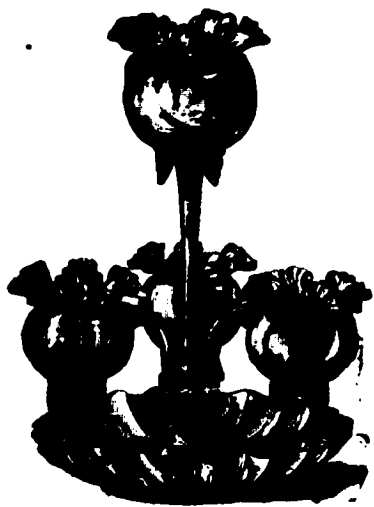
莫實德公司

註明本坡各大牌酒店發售此庄之酒

恒興號 錦昌號 啟昌號 錦興號 德茂號 上裕號  
 錦華號 芳安號 恒德號 怡興公司 廣仁興  
 大英一千九百零六年八月廿六號  
 莫實德公司謹啟

# JOHN LITTLE & Co., Limited.

然里直有限公司告白  
玻璃花屏



大號各色正庄玻璃花屏  
每只價銀六員半及九員



細號各色花屏每個價銀三角五占



二號各色花屏每座價銀二員半及四員二角五占



此號各色花屏每個價銀三角五占



中大號各色正庄花屏價銀每座四員半及五員半

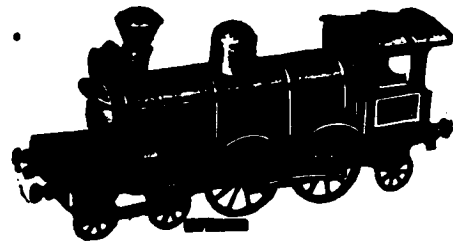
## 新年男女子女首飾玩物



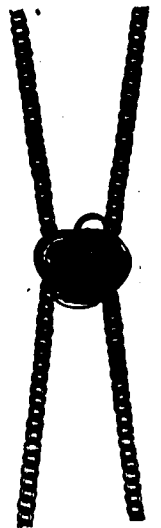
正庄包金鑲練單條價銀二員七角半兩頭每條價銀三員七角五占



女仔包金鑲練每對價銀六元七角半內鑲奇巧寶石悅目可愛



各款童子玩器如氣機火車火船公仔及童子騎之馬脚車價銀十二員七角半及十四員七角半玩物太多不能盡講請移玉步到觀幸甚



頂包女仔金觀頸每條價銀三員及五員

英一千九百一十七年三月

丁方三張價銀九員七角半  
丁方二張價銀七員七角半  
丁方一張價銀五員七角半

頂正英國花絨棒面布





# Katz Brothers, Limited.

葛士兄弟有限公司告白

啓者本公司代理司柔士烏里士哥羅及兄弟

有限公司所造地壁及屋上之磚中有磨花

之磚

畫格之磚

蠟畫之磚

瓦嵌工之磚

光面之磚

手畫之磚

繪畫透光之磚

白磚

滑磚

諸君欲觀花草款式及核算需用若干均取

不費此佈

丁未年十月廿二日

換

英一千九百零六年八月四號

葛士兄弟有限公司謹啟

啟者本公司現有鋼鐵器皿漆油灰瓦等物貯候發沽茲

將各貨物名目開列于左

綉紋鐵 交互嵌合之鋼 屋瓦 手標英灰 鐵鋤頭

鐵鏈 鐵銼 等項 漆油 亞嗎士打屋瓦

蘇里南保木之漆 兒毛乃逸保鋼之漆 灰

花壁 花磚 可開可合之鐵等項

諸君有欲採購者請各 玉臨本公司為幸特此佈 聞

英一千九百零八年正月一號

新加坡牙直里有限公司謹啟

牙 直 里 有 限 公 司 告 白

啟者本公司常有鋼鐵器皿漆油灰瓦等物貯候發沽茲將各貨物名目開列于左

綢紋鐵 交互嵌合之鋼 屋瓦 手標英灰 鐵鋤頭

鐵鏈 鐵錘 等項 漆油 亞嗎士打屋瓦

蘇里南保木之漆 兒毛乃逸保鋼之漆 灰

花壁 花磚 可開可合之鐵等項

諸君有欲採購者請各 玉臨本公司為幸特此佈 聞

英一千九百零八年正月一號

新加坡牙直里有限公司謹啟

利 直 南 有 限 公 司 告 白

本公司所沽之正金鐘標萬蘭池酒久已通行已蒙諸君所共鑒不意此酒清純滋補舒胃志圖射利以致魚目混珠不分真偽而 諸君有吸飲此等假冒之萬蘭池酒者為害甚大本公司不得不將此等假冒之酒標明辨別以免受其之害此不但本公司之益亦諸君所同受之

益也敢者近來

竟有棍徒假冒

本公司正金鐘

標之萬蘭池酒

其標頭恍惚本

公司之款式少

有不慎受害甚

深因本公司所

沽之正金鐘標

萬蘭池酒不惜

工本係以頂上

質料釀成以故

曾飲此酒者皆

知其益遠近馳

名而各棍徒假

冒之酒氣味雖

同損益大異故

其所沽之價比

之本公司更廉

本公司所運到

新嘉坡五坡嘉新  
 依此標務酒美上項家祖办專  
 標印明認願此居諸庄原小虎標



嘉怒鈕公司

正金鐘標之萬蘭池酒其標頭經已稟官註冊凡有假冒此標者本公司定由公堂控究決不寬恕有欲購本公司正金鐘標之萬蘭池酒者務必留神細察勿為偽貨所誤再者本公司正金鐘標之酒皆有所刊標頭為據茲將標頭三式附刊報中以免誤認特此佈 聞  
 大英一千九百零七年二月二十號  
 利直南有限公司謹啟