

大清光緒卅四年

本館新聞除禮拜外每日出版一
紙外埠均可函致本館取
閱如外埠閱報加寄費不
也除日本英法德俄各國
惜工本從廉採辦釘書裁
紙各器以待與各官紳
刊印書籍單件並有英法
體活字及各式花邊等延
西人排印工藝甚精所有
印字大小機器均用精工刊

第七千七百九十六號

叻報

(D零號四廿百一牌門力得實勞哥在館本)

印工緻絕倫並延有文士書
寫各體文字現由上海購到
各種書籍出售其書目另行
刊佈所有各項價甚相宜再
本館所登來札原擇其有益
世道人心者附登否亦須無
碍於人而後錄其有謬誤
成文以及支離費解者概不
登錄嗣後諸君來札尚祈
自諒更須寫真爵里而後敢
將原稿收回也本館謹白

戊申正月十八日

Printed and Published for the Proprietor by 三拜禮號九十月二年八零百九千一英大 Ho Joo Koh at No. 124-D, Cross Street, Singapore.

增聘主筆告白 ○啟者敝報近欲增聘主筆一位俾將報務再事擴充 諸君子有不嫌俯就者
或可撰述或主編輯或能對讀均可各竭專長請 賜寸音以便敦聘此佈
叻報主人謹啟

眼醫到叻 ○啟者本醫生現已到坡現在寄寓有祿大酒店內以俟 諸君到訪探購眼鏡贈診
目疾不取費用特此佈 聞 大英一千九百零八年二月十八號 眼鏡醫生軒勝兒勝士謹啟

外部覆陳蘇杭甬路籌辦情形摺

奏為覆陳江浙官紳請拒蘇杭甬鐵路借款發商為難情形恭摺仰祈 聖鑒事竊蘇杭甬鐵路臣部與英
使歷年商論情形暨現與英商訂議借款辦法業經臣等於本年九月十四日具奏欽奉 上諭一道由
軍機大臣字寄臣部暨江浙督撫等復由臣部恭錄諭旨抄錄原奏並加叙案情函電各該督撫佈告紳商
各在案嗣於九月二十七二十九月初四十五等日復准軍機處抄交翰林院侍講學士朱福鈞奏請保
全浙路御史徐定超奏浙路雖有成效忽借英債請補救都察院代奏朱福鈞等請拒約鐵路借款人心
驚疑請派大員察看情形妥籌辦法御史孫培元奏蘇杭甬鐵路借款與情未洽請籌變通辦法並請重
臣勸諭江浙商民各摺片均奉 旨外務部知道欽此欽遵前來查該學士等原奏其大意無非謂蘇杭甬
鐵路草合同經盛宣懷於光緒二十九年四月兩致英公司限六個月不辦作廢與公司不答即歸斷認外
務部儘可據復英使此次議借英款全省生命財產寄託外人國民利權隨路而失務祈收回成命不借外
款必不得已或由國家擔借借還不必定以鐵路為言或請海牙和平和會議若仍許江浙紳商分購股票
是反客為主各國皆將援例各等語臣部復迭據江浙兩省紳商來電大致相同臣等竊維鐵路草合同雖
係由盛宣懷與英商議訂實發端於二十四年前英使寶納樂奉政府之命請准其修築鐵路為緩急補助
之計乃情事變轉轉手英人實我以有意失和幾至決裂又援比國承修蘆漢鐵路五條歸英公司承
辦并經英使與總理衙門往還照會斟酌字句切實允定以為言歸於好之據是此案根據實屬兩國
家交涉此路於光緒二十四年七月開辦盛宣懷電奏九廣浦信蘇杭三路與幹路銜接由總公司辦理實
有益無損其由蘇而元至寧之鐵路併已與浙撫議妥在案經前總理衙門會同礦務鐵路總局於光緒二
十四年十一月開具奏通籌鐵路辦法摺內聲明浙路近幹要枝均由盛宣懷承辦應請旨飭下該大臣
督飭先儘各國定有成議各要路妥速辦竣等語復於光緒二十五年三月開議覆徐琪奏請停辦元甯指
內聲叙英使請辦五路之緣起元甯一路已有定議在先勢難中止等語該摺奉旨依議欽此欽遵在案
迨至光緒三十一年七月因浙省紳商請立全省公司經商部奏准未及匝月駐京英使即來文照請臣部
派員與議正約嗣經御史朱恩奏請將蘇元甯鐵路草合同撤廢奉旨派盛宣懷磋商收回自辦并着浙
撫會同籌辦等因相持數月迄未有成盛宣懷旋於三十二年二月覆奏內稱光緒二十九年滬寧合同簽
押時以此路逾時已久實其難作廢棄而請再三英公司不允復致函申說彼雖強辯然商廢之說實已從
此埋根等語夫日不允日強將是英公司何曾默認至盛宣懷逾限作廢之函彼時並未咨送臣部該公司
即未咨覆臣部亦無從知悉 未完 亢代統

諭旨恭錄

○光緒三十三年十二月二十七日奉 上諭會議政務處會議覆張人駿奏請將水
陸提督仍分兩缺一摺廣東東盜賊素多河盜為患尤劇允宜加意防範若僅提督一員水陸實難兼顧
仍分設兩缺各專責成廣東水師提督著仍以薩鎮冰補授未到任以前著李準署理陸路提督著秦炳直
補授直欽此○同日奉 上諭湖北荆宜施道員缺著齊理補授欽此○正月初一日奉 上諭朕欽奉
慈禧端佑康頤昭豫莊誠壽恭欽獻崇熙皇太后懿旨醇親王載澂大學士世續外務部尚書袁世凱加
恩均著賞在四苑門內乘坐二人肩輿欽此○同日奉 上諭醇親王載澂著補授軍機大臣欽此○廿
六日 召見軍機 廣昌 段祺瑞

風傳俄土備兵

○本坡實得力太晤士西報得十五日德京發來專電云俄報傳揚俄土
兩國各已整備陸軍一師其足驚人然而此耗傳至德京無人深信而且駐劄俄京之土國公使亦謂此事
毫無影響在彼土國并無有何舉動可以操借此說之處云

Katz Brothers, Limited.

葛士兄弟有限公司告白

啓者本公司代理司柔士烏里士哥羅及兄弟
有限公司所造地壁及屋上之磚中有磨花
之磚

畫格之磚

蠟畫之磚

瓦嵌工之磚

光面之磚

手畫之磚

繪畫透光之磚

白磚

滑磚

諸君欲觀花草款式及核算需用若干均取
不費此佈

丁未年十月廿二日

換

英一千九百零六年八月四號

葛士兄弟有限公司謹啟

四海通銀行保險有限公司

敬啟者本公司在丙午年拾壹月念日開張所存股份捌仟份自開辦以來蒙同胞諸君陸續購買至本年六月止經已一切兌清共合式萬份本銀貳拾萬員先交本銀壹萬員未交本銀一萬員在華歷本年六月三十日結半年數得利息捌萬貳千四百二十八員八角六占除起未分還之老本息並獎賞銀六萬五千三百七十四員四角一占抵後存實銀一萬七千零九十四員四角五占共存實本銀一萬零一萬七千零五十四員四角五占正經英署查數員查妥即向坡督註冊存案於經理司署內以便諸君查閱

章程開列

- 一凡附貯本銀行銀兩五員至九十九員未滿月取回不算息一月之外照交銀之日起息每百元每月利息三角
- 一凡附貯本銀行銀兩由一百元起至九百九十九元止三天之內取回無利息過三天之外則照附貯日起計每千元每月利息銀三元六角
- 一凡附貯本銀行銀兩由一千元起即日取回無利息過一天外則照附貯日行計每千元每月利息銀三元六角
- 一凡附貯本銀行銀兩寫三個月期利息四釐算六個月期利息四釐半算一年期利息五釐算

光緒三十三年九月十三日 四海通銀行保險有限公司謹啟

荷蘭狀師告白

○啟者本狀師駐新嘉坡辦理荷蘭訟事已歷十有二年凡諸做牙蘭做掛做合約以及各事案件無不暢曉而於荷蘭巴城三巴弄泗水坡并望加殺巴東等埠均有代理人在臬司衙狀師得達公班衙其人祇有掛砂字便可代理不必親往舉凡各等案件無論荷蘭何埠本狀師皆具有絕大權力可以辦理且案件未訊可先標封被告資產故凡蒙 諸君子延理訟事本狀師莫不竭力為謀必期得直故久蒙 諸君子稱許而所有延本狀師辦理訟事更以華人為多數而各國人亦均有之倘 諸君不棄如有訟事欲延本狀師辦理祈移 玉到本坡海閣對面本狀師寫字樓面議便妥此佈

西一千九百零七年六月十一號

荷蘭狀師級陳騰啟

Nestlé's



Milk

鳥標牛奶發售 ○啟者茲本公司所專沽之鳥標牛奶其製造甚精功力甚大乃係頂上之貨所有別家之牛奶無能與匹此標之牛奶收貯雖久質地依舊堅硬并不變壞確與他家不同諸君光臨請認明此鳥標號頭 玉臨採購可也此佈

英大一千九百零七年十月廿二號

利南喃有限公司啟

HILEY HARGREAVES & CO., LTD.

Mechanical Electrical & Civils Engineers & Shipbuilders

Singapore and Ipoh

告司公限有力吃夏里

啟者本公司現有 造船師 電機師 機器師 巧手修船工匠以待 諸君垂青光顧本公司之工廠在于厘脊峇釐律土庫則在于嗎喃里律 諸君有欲詳詢以上各事者即行詳答特此 佈聞

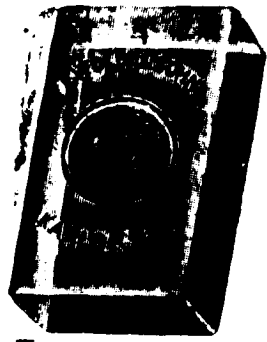
光緒三十三年七月初八日

星嘉坡 白蠟 禮里夏吃力有限公司謹啟 意坡

BEHN MEYER & Co., Ltd. Singapore.

Sole Agents

FOR MESSRS. F. WOLFF & SOHN---KARLSRUHE.



明馬也有限公司告白

啟者特通知茲將德國之加

呂士呂地方之爾夫烏呂及宜

公司所造各種香水開列



士丹宜香水乃是上品香水

其味與本坡所製士丹宜物

料相同爾士丹宜共有三

款一乃士丹宜香水一乃士

丹宜片一乃士丹宜雪文



尼威亞拿香水乃是

上品及甚屬奇味之

香水此香水在于各

埠人均稱為上品之

物



山打尼兒尼香水乃是

本公司所製其味真屬

上品奇香

以上各種香水分裝大樽小樽多款在于本坡各店均有

發售 諸君採購幸勿誤購偽票為要此佈

大英一千九百零八年正月十三號

新加坡代理人明馬也有限公司謹啟

遊學請看 ○港報接到倫敦中國會函云倫敦本會現已料集國中著名人士設立總理多名專以料理招待往英國遊學之中國少年聞此舉因年來中國人遊學外國甚多英國無人為之扶助駐北京英公使有見于此乃發議寄交倫敦中國會者其際集有名之人特設此會以期中國青年成功聞該會現擬出之章程學科分數等醫學科五年畢業律學三年工科及策路裝船等或五年或七年約計每年學費食宿用等每人約需英金百九十磅至二百磅章程內又有云凡子弟欲往遊學須要已習英文普通學方為合格現會中總理等已將到步接船及登岸後一切布置概已擬妥善如有志欲往遊學或赴北京英使署報名或致函倫敦中國會料理華人遊學生值理處便可前往云云

佛商不振 ○佛領商務數十行去年均甚冷淡其原因無不由洋貨之影響蓋通商商務以布紙為大宗近則有洋布疋頭之場奪紙則有洋紙之競銷其餘工商各項無不受其激刺現查去歲各行生意惟儲米碎一行獲利獨優云

善後規畫 ○署欽廉道真心湛近以辦理欽屬清鄉及善後各事會同朱道恩將一切籌辦情形詳報到省所定與辦各鄉團練及清黨善後大要如左一各鄉團練餘匪由各紳耆族長查明剿送或轉由清鄉營員前往圍捕必須約束子弟恐礙善長不得有袒庇縱容之事一各村鄉除辦理團練外一律不准私藏槍枝其從前儲藏槍枝查明按照辦理一各鄉有未籌辦團練地方悉宜一律設籌與辦各團練應需之軍裝器械准稟明備價給領凡遇官兵到該鄉捕匪黨各團練即當指引鄉導隨同助力一各鄉辦理團練總為保一鄉治安聯絡一遇有匪警情事即須彼此策應合力嚴為防剿以期共享安寧一各鄉籌辦團練會同官軍嚴防匪盜各出力之該鄉紳耆如果辦理實在得力當備錄其出力奮勇各實情詳由大憲酌給各項保獎以資鼓勵一各鄉村居民從前因遭匪患逃散各處現已責令各團紳設法招台一律復返村鄉各歸舊業其有被匪逼迫會從者經已定議悉行概免追究惟各村民產業頻遭匪患不免多所散失應由委員將各村鄉戶數人口逐一查明再斟酌情形酌給撫卹資俾得各安舊居自謀生計

借款要電 ○蘇浙兩公司致蘇浙撫電撫帥鈞鑒廣東運道三部撤銷代表庚晚接代表通電袁官保令梁京堂以部借部還見商穆等已集商股東就部示續有請求看東南運命如何穆穆潛蒸○浙撫覆電上海鐵路公司丹公季公發公鑒蘇浙鐵路公司鑒陽熱兩電均股東集商仰見上順國際下察輿情欽佩無已弟與午帥亦表同情有可維持之處無不竭力駱尤○蘇撫覆電蘇浙鐵路公司鑒陽熱兩電均悉昨已商由午帥會銜電部瀝陳關繫重大情形並經午帥電覆諸君一切想已邀垂察現既有部借部還之說倘能無損利權就此轉關了結至為幸事仍望將詳情隨時見示為感敬奏真○兩公司再致蘇浙撫電撫帥鈞鑒聞齊電會奏再道東南領股地外部力任幹旋皆大帥至誠所感肅謝蘇浙路公司真

赴浙中止 ○前日調派姜軍前往浙省姜桂題已將家眷送回原籍且向諸大員處辭行啟程有日詎十六日下午四點鐘忽奉旨有姜桂題勿庸往江浙等語故已作罷

總辦鐵路 ○盛紳景容於去年進京捐升道員官督派委粵粵調查每年洋藥進口數目除夕始由廣大輪抵粵甫洗征塵隨由兩湖總督電奏請准派盛紳湘鄂粵三省鐵路有電到粵聞已先行覆電約期開印後到差

瘋犬傷人 ○昨晨本坡禮佛大酒店收賬之某華人在東陵差館猝被一瘋犬咬傷甚重藥料此犬或係槍兵所養者云

又獲花會 ○巡捕官牙里拿昨日三點鐘帶差往近日本坡院口海南街二十號門牌內緝獲日本人開花會搜得字花為據遂拘控日人夏里美等四名於案今日過堂官看每人署保銀三千元在外候廿五日訊

私烟中敗 ○末次仲盛輪船由坡開赴泗水該船被大關在于船中搜得廈門載來之私烟一千一百五十兩值銀三千四百五十員此烟係注于皮管藏在箱中柑內船抵泗水該大關將烟交與荷官矣

逞兇案益 ○粵人何三洪周江東同在嗎里亞亞勿士輪船作廚夫前因事相爭江以刀刺傷何洪二人為三十六號三畫英華拘之逮案已略見前報今日府署提訊判江入獄四閱月

賭案重懲 ○今日府署提訊潮人羅林一案因巡捕官牙里拿去歲十月初一夜九點鐘帶差在東陵島節律門牌九號零五緝獲羅開設十二支并搜出十二支五張及筆墨銀鐲等并其女阿立同拘控於案今羅延律師代訴官判罰銀四千元以女方十三歲未通人事判省釋聞羅擬將案上控云

無枉無縱 ○瓊人傅阿蘇韓阿福十六夜十二點餘鐘往桂蘭街三十三號門牌技院呼技陳新玉度宿妓以有客辭之二人以為欺己怒登樓直入妓房傳執技毆打韓則毀其房器值銀五角技鳴抽三百二十六號差至執二人逮案殆技由捕房返至中途時一點半鐘有瓊人黃阿信娶妓毆打呼七十號差執之逮案昨日府判罰傳銀二十元罰韓銀十元黃則口供有理官恐快捕判無事省釋

強盜被控 ○潮人王阿添在竹脚九十七號門牌開設酒店近請集控告葡人嗎勞士巫人施華基謂二人十四日至伊店飲酒不給值且以惡言恐嚇之云旋由八十七號一畫差在吉冷律緝獲二人歸案

憲

其票當于西一千九百零八年三月三號拜二即華二月初一日中午以前投交本署以憑選擇茲將所作之工開列

示

如欲知其細情及觀圖式者除禮拜六及禮拜不計外每日由正午十二點鐘起至下午四點鐘止可向營造司署大才副查閱凡投票者其票外必須寫明投交本署承充各役字樣并向營造司署大才副取討印便之票筒照式填寫方能合用至於棄取之權任由國家裁奪各宜踴躍慎毋觀望切切特示

工部局告白 ○特此通知茲照工部局一千八百九十六年及一千九百零七年所訂第三十四條律例舉行事因本局在于新嘉坡東陵地段即第三段人員亞呂聯連君照例自行告退故本局定於一千九百零八年二月三號禮拜二即華二月初一日在新嘉坡拋球場畔工部局之寫字樓再行公舉局員以代亞君之任其投票時候定於是日上午九點鐘起至下午四點鐘止其票紙可於投票之日由各人至收票之處向總理收票之人取討每人應給一紙凡諸還稅之人如欲公舉局員須知本局所定之律例以有債租稅者二人先行立書列舉一人舉之一人和之而該公舉票紙當於一千九百零八年卑不哇里月二十四號禮拜一以前付交工部局寫字樓然該二人須有公舉之權可以公舉該段之局員者方可至於公舉局員之格式紙可向工部局司理人取討便得而本局總理人員當於一千九百零八年卑不哇里月廿六號禮拜三由下午二點鐘至四點鐘在本局寫字樓內聯聯裁奪凡諸人有入字前來告訴所入票公舉之員有何不合之處否以憑核辦特此佈聞 大英一千九百零八年二月十五號 新嘉坡工部局總理人勿羅得力奉命謹啟

承頂聲明 ○啟者本坡豆腐街門牌二十二號福和成係李降李周李文龍開設將酒牌店底家器請出公親黃先路翁秉公估價頂與陳福亮承受銀定限一禮拜內當公人面前交托付訖從此生理盈虧均與李降李周李文龍無涉而福和成李降李周李文龍有與外間往來賬目揭借過認等項與舊人理會逾期自誤與承頂人無涉此佈 光緒三十四年元月十七日 承頂人榮盛陳福亮啟

魏家仁 製肉補選少丸 大凡補丸燥烈居多本堂特研新法採鳥獸之肉汁以補人之精血復佐以君臣妙藥運行于氣血之中所以滋養得宜功效倍著服之能使容顏光澤氣足神完真延年種子之金丹功難盡述也講求衛生者請嘗試之 每盒四九實價銀壹圓 專寄星嘉坡中街萬山號 老爺宮街同安堂 萬山棧總發售 光緒三十四年元月十七日 粵東添壽堂謹啟

李旺記吧喇是油店向在香港並無分枝星架坡及各埠 啟者本號始創精製上等吧喇是油李氏必須親自揀選好材料不惜工本監製得以外馳名向蒙各埠大行庄採辦現聞無恥之徒用各新字號之次貨影射假冒本號分枝貪圖名色魚目混珠買者祈為細認本號招牌及貨色是所厚望焉此奉 聞 光緒三十三年十二月廿二日 香港中環利源西街李旺記謹啟



去風虎骨膏

盧詩如監製

虎骨膏善治花柳骨痛 ○此膏係用新鮮虎骨用法取其油脂合中西去風藥料熬成膏善能去風止痛效驗如神如吐瀉腹痛花柳遺毒骨痛手足腰脇刺痛四肢麻木筋骨酸痛肝風氣痛頭背牽痛手足反筋跌打損傷時疫吐瀉及脚氣腫痛手足無力艱於步履者照單施用無不立效止痛去風至於婦人臨經腹痛用之以擦臍上就可止痛行經後立覺外皮燒熱此即內病之外出之症候也或因毆打以致內傷初打之時不覺其痛待年深月久其病漸發或天氣不和則痛更烈見此症候速用此膏以擦傷處就可痊愈 每樽定價銀一員 小樽銀五角 代售處 寶源堂門牌八十五號 江石仔芝春堂大藥舖 贈開口寶源堂中國大藥房門牌六號 又嘉而康中國大藥房 衣箱街慈濟大藥房 小坡電車路孟嘉大藥房 吡叻怡保英國大藥房 又利濟大藥房 又太平 太平大藥房

英一千九百零七年十月廿九號 考授英國煉藥化學執照福建盧詩如謹啟

McKENZIE'S
Quinine & Iron, or Life Tonic

開胃壯筋心跳等症藥水 此藥水服之能去血
 汚以及開胃每樽八角半本公司坐落禧佛不厘
 士門牌四十七號又設分局于掃勿里芝律門牌八
 十三號特此佈 聞
 英一千九百零七年正月十八號 七念七

新嘉坡藥房有限公司謹啓

留聲機器曲盤將到廣告

輪船啟行告白 ○啟者萬承成輪船定于每逢拜六早由本
 坡展輪前往巨港 諸君有欲寄貨物購票者請到本土庫相商可
 也此佈 大英一千九百零七年十月廿三號
 禮佛基門牌十一號兒哥羅不里謹啟

啟者本公司新辦留聲機器之曲盤乃著名曲年雙新
 之盤將近寄到所藏各曲係在爪亞等處及本坡所歌者此
 等曲盤乃係上等名師製造向未辦到東方所藏 巫來油
 華人 亞納人之歌曲共有二千餘齣 因打尼順拿多
 間美喇公司已與本處著名歌者立約本公司甚欲以此曲
 盤沽與 諸君此等曲盤精妙異常迥非他家可及也特此
 預聞

大英一千九百零七年一月廿六號

代理人嘉嘉坊土庫街門牌三號禮成文奴氏謹啟

麥千四專治

麥嘉里士打公司告白 ○啟者花西呂罐頭牛乳乃係上等
 之物及其價甚廉此牛乳人人皆知乃以胡蝶為標分為三款
 青標標乃係正牛乳其質不稠及無甜味然而全屬真正乳酪
 白標標者亦無甜味純屬牛乳及其質不稠皆係乳酪 宜記時表之
 名利



紅標標者其質稠濃而有甜味乃用上好蔗糖和勻故保此乃上等牛
 乳花西呂有標公司運貨金時表對標一定多數包確之紙在于乳酪
 及牛乳并須認明送交本公司收入此佈
 英一千九百零七年十一月廿五號

麥嘉里士打公司謹啟白

勞 珍 末 質 麥 公 司 告

代 理 保 險

啟者特字通知本公司現在代理 一加勝巴 爪亞水火

保險公司 二代運標京 亞細保險公司 三威麥 哥

麥十保險公司 四呂荷 申請勝嗎憐保險公司 五

代理佛冷粉 申駁勃嗎憐保險公司 倘諸君有欲向以

上各公司買保水險火險者本公司均可為之代理而本公

司所抽之費他與他家相同如有儲款不必函詢歐辦本公

新嘉坡

一九零六年七月三十一日

代理人勞珍末質麥公司謹啟



啟者牛頭標
之標牛奶及
入標牛奶并
生牛奶乃是
瑞國製練得
成其多此標
牛奶各處行
店均有發售
諸君有欲
採辦者請
明辨頭是幸

啟者士商標牛奶在
罐中上有邊口之滑機
以便開合不致洩氣其
買時不加糖味此票
牛奶均屬天下馳名歷
經多人以及醫士贊賞
均謂此標牛奶甚合家
常之用各處行店均有
發售 諸君有欲採辦
者請各認明標頭是幸

啟者亞呂勿魯公司之為
開池酒及六响鎗藥
酒均屬精工製練益人身
功非尋常 諸君購飲宜知
不謬此佈
實得力 巨港 孟加 勿
里洞 網略 等處代理人
新嘉坡勞珍末質麥公司啟

奧國正旗輪船公司各輪開行日期告白

茲將本公司各輪往來各埠日期開列

由中國 日本之輪到叻

船名兒士駕 定于閏月廿六號到叻

船名兒爾夫花尼力定于裕來月八號到叻

船名尼燈 定于裕來月三十號到叻

往中國 日本之輪船開行

船名奧士甫里亞定于裕來十八號開行

船名毛勿 定于烏儿月四號開行

以上各輪船各號各位寬廣清潔且
船中備有醫士以防疾厄 諸君欲寄貨
及購船單各事 玉臨本公司詢問便也

英一千九百零六年八月二十一號

代理人新嘉坡勞珍末質麥公司謹啟

叻報附張

大清光緒三十四年

正月十八日禮拜三

隨報派送不取分文

夏辛酉辦江防

夏辛酉之簡為長江水陸師提督本非夏之初意夏求任京缺袁世凱亦欲利用之召以時袁奏云馬玉崑威望最著現在長江一帶匪徒出沒蠢動可虞宜命馬為長江水陸提督以資鎮攝四后云若此則禁近之地誰可勝保衛之任袁舉夏以對並力言其才畧西后默然久之云汝既知夏某甚好何不即命夏某為長江提督袁無言遂有是命夏自奉命會辦五省江防局面頗大於是北洋人員欲謀江防差使者無不竭力運動適夏之子以倅補知州現充天津某局提調時與道員王某知府段某知縣某某等游宴甚密近日夏面允王道為全軍營務處段守為三營統領某某等編稽查總文案詎被現充督練處總文案之某令將王道等得悉原委分繕兩稟一呈楊督楊置之不理一呈袁世凱內有前段某貴一案惹起許大風潮至今未息段為北洋道員與官保面子已不雅觀夏係北洋將官此次又為尚書所力保乃復有此不規則之事前後相映無獨有偶恐一日宣洩實於官保聲名威望大有關礙等語袁得稟人怒當傳夏至私宅以韓之稟示之頗加呵責夏力辨其誣請密查如果屬實必將其子正法若係仇誣亦請嚴辦汝誣之人袁當即密電楊督委督練處參議田文烈密查田以查無其事稟覆楊督即刻電京袁謂韓令無端污壞人名節電囑將韓令嚴參並囑逐回籍飭地方官嚴加管束楊督改輕辦理僅將韓撤差飭令離津並送川費銀二百兩然王道等營務處差使因此風潮恐作罷論而夏以辦理韓令過輕聞仍向袁要求非嚴懲則決不赴會辦江防之任云

軍界

督批王道條陳軍政

○鄂督近據道員王漢鵬條陳兩湖佔揚子江上游優勝之勢務當整飭水陸各軍扼要駐守等情當即批示云該道所陳各節與時賢中錄所見畧同至變通軍服搭着草履一條前由湘撫奏陳各軍士春夏着草履秋冬着皮靴如臨敵秋冬亦着草履等議已奉旨准行通飭在案其餘數條均不為無見留備採擇可也

伊犁新編合力練兵 ○伊犁將軍會同新疆巡撫電政府略謂伊犁本擬練兵二鎮辦理防務嗣以款絀諸多塌踬查新疆前奉練兵章程改練新操亦因款絀未能實行然以新疆幅員廣闊鄰疆處處練兵一事誠不可稍緩現擬兩省合力籌款訓練二鎮庶易舉辦以重軍務而保邊疆云

雜俎

木人 ○木人之製大抵起於周時有作俑以陪葬者施機其中使能動作以事死人其心思不可謂不巧矣穆王時巧人有師偃者以木為人能歌能舞動作可以使之如意此則傀儡之始實不啻與造物爭衡者也其後有馬鈞者巧思絕世設為女樂舞象以木人為之擊鼓吹簫或跳九擲劍緣梗倒立煬帝別勸學十杜寶脩水節制經十卷與黃衰於苑內造之新成以三月上巳日會羣臣於曲水以觀木節至木人擊磬撞鐘彈箏鼓瑟皆得成曲及為一日戲跳劍舞輪升竿擲繩皆如生無異似此以木為人猶能歌舞作樂其心思材技誠不可謂不神矣苟能傳之今日因其巧而變通之則雖以留聲機氣猶不若加此之美觀自鳴時鐘猶不及如斯之妙技矣乃吾華人不肯考究往有妙技竟失其傳惜哉 偶

詠談

恭 喜 ○人必有所喜而後賀其喜斯賀之者不啻受賀者不特今人當新年彼此見面即曰恭喜恭喜一若實有可喜者在及問其可喜者何在皆囁嚅不能對甲舉此事以問乙曰也但地得咄奇亞香咄恭喜也野亞乙曰約大人者不失其赤子之心亦未可知因細佬哥最喜歡就係過年就係拜年咯

多 賀 ○拜年嘅乍見面就話多賀多賀及問其可賀者有幾多類皆講唔出口丙問丁曰三百五十幾日又係一年有乜好賀亞丁曰有嘅你賀佢佢又賀你就多起嘍喇丙曰唔怪得人地話多

摩事專電 ○本坡實得力太暗士西報得十月四日德京發來專電云班軍已取摩國附近奧里刺之嗎芝加地方暫時管領而新
佈告之摩國蘇丹摩里夏弗已致序羅底書于丹兒惹之外國公使反對法在摩國之軍事其書蘇丹鳴怒加昔已與摩國之銀行借得巨款二
兆半云

德京辯論度支電音 ○十四日英京勞打來電云德京下議院辯論度支各費之人員業已不允助款三十七萬五千磅俾在膠州創
設學堂訓習華童之用祇准補助五萬磅以為此事之儲庫而政府力言膠州必有此等學堂乃專擴充德國利益而使之各通德國言語至于
請撥十二萬磅以助編業一節業已全數阻止而請補官員私費一節亦屬裁減甚多云

印度軍務電音 ○十六日英京勞打來電云印度英國總兵威呂谷率兵與沙加佳部落之土人交戰業已攻入夏沙谷中該軍能入
此等險固地方殊令土人吃驚不淺云

日人強入英屬電音 ○十六日英京勞打來電云近有兩日人由美國前至英屬勿里智士哥林比亞之域多利埠時該處關吏照之
彼竟強行入口致遭拘捕云

非南煤礦非災電音 ○十六日英京勞打來電云非南拿打之几蘭高煤礦中共斃西人十二名及土人六十名云 按几蘭高坐落
拿打之北方一千八百九十五年十月二十號英打之戰即擊于該處其時英國防兵之營房猝被統帶摩種土兵之呂加士嗎耶率眾攻之至
于此大如何致斃多命電簡未及

華人甘于注冊電音 ○十五日英京勞打來電云南非洲榮翰尼士目舉行亞洲人注冊之例諸華人多已往蓋指模賦此已足證認
而從前各種以對注冊之阻碍今已消除云

英相蒞劇電音 ○十六日英京勞打來電云英相費拿閣因患傷風之症其病甚重醫生已將厥案刊佈云

西貢商情 ○調查西歷一千九百零七年西貢商務報中開列出口之貨共值六千四百零八十二萬四千二百二十元其中出口
之米已值五千二百五十五萬元五穀等共值一千零四十二萬元其餘鹹魚胡椒棉花樹乳油類糖類猪隻乾菜等共值一百二十零三萬元
統計是年出口貨比之一千九百零六年增價值一千八百萬元預料一千九百零八年出口之米以販往中國者為最多承辦之各米廠幾丁應
接不暇云

律政回珂 ○新任本坡律政司尼卑亞君近思目疾醫音必須頭次有船曾返歐洲聞之可惜而尼君現下尚暫在醫院養病云

招充工役 ○本坡國家欲招人投充役業由輔政司示登本報觀之便悉其詳矣

穿朝暖轎 ○內務大臣面奉 太后諭慶親王賞給穿朝暖轎世襲張袁四大軍機均賞給穿朝二人暖轎各大臣均已預備一切矣

革員運動 ○岑前督在粵所劾各屬員詎日前有給諫李灼華劾岑所舉者為不公即由政府咨粵查覆聞其摺內所開革員十名均
有開復之望是以被劾各人皆紛紛回省運動以冀將案註銷云

查辦沈案 ○管口東盛和倒閉一案有言官參沈桐受葉亮卿之賄賂袒護於葉等語奉旨着楊士驥徐世昌嚴行參辦刻聞楊士驥
派陶湘已於十一日到奉而徐則派度支司命事徐鏡第會同前往查辦

嚴限烟員 ○恭預政務諸王大臣集議大小官員戒烟遠限辦法係張袁兩軍機首倡辦法畧謂無論近支王公貝勒並諸大臣各
衙門司員等官如屆期限仍未戒淨一律革職其世襲爵職即應按次推承云云後經慶邸擬議倘有捏報戒淨之員一經查出除照例革職外
亦當從重罰款以警效尤當經會議諸王大臣察酌後均為贊成摺摺入奏其小民辦法應俟沈家本酌議奏請實行云云

公益效果 ○福州永北十三鄉有里人任某出為倡立社會名四十三公益社其宗旨在以首除花會為目的蓋以該處快安一帶素
稱花會淵藪雖屢經官差營勇會同擊辦終無術以禁止之自該社設立後遂即消滅可見社會進步亦足助官力所不及

借屍奇聞 ○閩中內河地方有吳甸家小康僅一子年十三歲染疫身亡已五閱月矣同鄉有挑夫吳嶺幼子年十一歲病殤正在收
殮屍忽活動旋即起坐所言均甸子口氣甸子讀書識字而嶺子尚未入學竟欲奔歸甸家而嶺夫妻不肯後兩家相爭經人調處歸甸撫養成
人奉祀兩家此說屢見說部所載然訪者目見其事姑錄以供談奇者之研究耳

告辭坐辦 ○粵路坐辦李戎欺自梁總理接事實詔平辭退後久欲告退日前上海中外報刊論言及路事於梁總理肆意詆毀並云
梁總理到公司後曾受某公司賄三萬金等語事為眾董事所聞以此論說實屬污蔑於梁聲名有碍疑係某某所為故李已於去臘月底函致
董事局自行告退矣

廣海教案 ○探聞新寧縣廣海地方出有鬧教重案由地方官電稟到省請兵彈壓現經當道特派統帶提轅親軍兼統中路巡防隊
吳宗禹統率所部乘坐寶璧兵輪前往會同地方文武官相機辦理云

帶辦備礦 ○職商胡國慶現擬帶辦備州屬內土名那金類等處一帶連屬官荒山場錫礦援照日前烏鎗鎔等礦辦法粘呈督商

企公牛乳天下馳名告白

本廠製造牛乳歷有年所為寰球第一色白而潔味香而
 濃得化學之新裁其無上之妙品老年服之可以還童幼
 年服之可能強壯銷數之廣英國為最日本香港新嘉坡

印度南花 旗舊金山 盤門等處 每年能銷 五百萬箱 亦可謂盛 矣極矣富 此中國力 強戒烟社

會林立若以此乳服不但身體強壯可資衛生而體操

諸君尤宜時服精神百之培於國於身裨益不淺焉

諸君嘗請試之始信言不虛謬也



Milkmaid
 BRAND
Milk
 Guaranteed
 Full Cream.
 Largest Sale in the World.

The graphic features a central illustration of a Milkmaid brand condensed milk can on the left and a milkmaid carrying a pail on her head on the right. The text is arranged in a classic, bold, serif font.

西一千九百零七年三月廿七號

企公牛乳公司主人白

憲 大英新嘉坡國家 為招人投票事照得本坡國家現欲招人入票承充工役為此示仰商民人等一體知悉汝等有欲承充者其票當于西一千九百零八年二月二十四號拜一即華元月廿三日中午以前投交輔政司署以憑選擇茲將所作之工開列

建築本坡吉蘭兒火車公司之屋宇
如欲觀其圖式及取格式紙者可向本坡里峇峇里律火車公司觀看以及領取凡投票者其票外必須寫明投交輔政司署承充此字樣方能合用至於乘取之權任由國家裁奪各宜切切特示 大英一千九百零八年二月十四號

延 年 有 術
此鳥草君之言也韋廉士大醫生紅色補丸活人不知凡幾而本藥局所接各處感謝書札以千萬計均稱全賴此丸之力立愈一切氣血衰弱 肝經失和 頭暈頭痛 先天不足 後天失宜 左癱右換 腳氣衝心 遠年風濕 皮膚熱毒 各般瘡瘍等症婦女經期各病尤為奏效神奇 男子操勞過度 酒色傷身與夫感受烟瘴者服之立見奇効 各處藥店均有發售或向石叻海邊第一度吊橋脚 韋廉士大醫生總藥局探首亦可 每罇價銀一元二角半 每六罇價銀七大元 不論遠近一律不取郵費



代告債主 ○啟者茲因小坡米律街門牌第六十二號林兩成以及兩益橫添源等號自客歲為生意不前致將倒罷查彼諸號欠本坡賬目頗多現額四壁惟被外埠壓欠有數按收得此尚有零成可還業彼自請公親出為懇請債主折收二成之譜一面懇做為伊挑認念在比鄰本不推卻然外水賬目恐愈延而愈虛能可早直誠願此亦願彼奈 諸寶號延今尚有未肯蓋印而勢亦無可如何茲做未暇以此糾纏故登報端就林兩成以及添源兩號等號所欠諸賬折攤三成之額按在這一禮拜之內各債主肯為看破印全蓋齊做方有與伊挑認或印蓋不齊逾期則作罷論請任自與林兩成兩公添源號是問做號概無知事特此聲明以免後論
光緒三十四年元月十二日

承頂聲明 ○啟者甘公加灣門牌三十六號瑞成號雜貨生理原係利財成夥內并余二娘同設今欲別圖願將店底家器頂與吳炳成承受從此生理盈虧均與舊夥無涉倘瑞成號舊夥有與外間交接未清者限一禮拜理明逾期自誤此佈
光緒三十四年元月十二日 吳炳成謹啟

Maynard's
Tasteless Milk Emulsion of
Cod Liver Oil.
14, BATTERY ROAD,
and
309, NORTH BRIDGE ROAD,
Singapore.

孟嘉無味魚肝油牛乳膏 ○本藥房所製此種牛乳膏與眾不同係用新鮮魚肝油同頂淨上等牛乳煉而成乳白之色復用化學法配入補腦筋補腎開胃消食等藥使服者不覺魚肝油腥氣且能使其味清甜易於食服不論小兒婦女皆喜食之非比市上各種魚肝油氣味腥臭難服此膏用之能治肺癆吐血咳嗽痰喘頭痛等症最為靈效如體質弱細嫩者服之亦可補腦補骨生肌壯神小兒婦女血氣不足面色青黃服之可使面色潤澤光彩男子酒色過度形容枯槁以致陽痿之嗣如能堅心服食可免憂之憂此膏銷售各國業已有年服者人人稱善近來假冒甚多購時須認明孟嘉藥房字號及黃牛商標庶不致誤○服法每日宜服三次每次一湯匙均於飯後即服小兒則服一茶匙至兩茶匙並漸加服可也此膏加減大抵服食此藥初服之時以少為度待胃能消化然後漸加服可也此膏最為潤肺生肌凡身體瘦弱咳嗽痰喘勞過度破金吐血及小兒肌肉不長婦女頭痛神恍惚等症服之最為神效且味清甜其適於口幸勿遲疑致症深難治也倘之價大罇價銀一元五角 小罇價銀一元 大每打價銀十五元 小每打價銀十元

分局 英國孟嘉大藥房監製 總局新嘉坡土庫街門牌十四號
西一千九百零八年十二月一號 孟嘉大藥房謹啟

光緒三十三年八月初五日 叻報主人謹啟

吡叻聲明 ○茲者老爺宮口街門牌第五號振盛號索略生理乃林荳娘記於甲辰年開創今欲告老歸唐願將其生理交與親女堂為己棄自今日起吡叻與黃加台龔仁卿李維配料理而振盛號林荳娘記有與諸商翁來往等項限此一禮拜內列單前來理會特此聲明以免後論
光緒戊申年元月十一日
林荳娘記謹告

投保家者須知 ○啟者近日日本坡英政府新議規條洋面保險燕梳照單悉照香港之例頒行要給士丹由西一千九百零八年二月一號起凡投保燕梳貨物值銀一千元以下者該單例加給士丹銀一角正而逾一千元以上者加給士丹銀二角五分占該所給士丹費用均歸投保貨主支理用特佈告希祈鑒諒焉
光緒三十四年元月初九日
石叻源安公司 普安公司 源盛公司全啟

馬師廣告 ○啟者特字通知本馬師居于東陵巴風後面德律風第五百四十號向業販運入口之馬 教馬 包辦馬草 製造馬鞍之生理各色之馬及馬車均有發售頂上乾草交到本坡何處地方不取運費每二禮拜可接外來新草一次此草係由新金山及印度運來專到馬蹄鐵片并有樹乳輪單馬及雙馬之馬車出租供人婚嫁及閑遊之用或每禮拜或每月或每年均從其便無論日均可隨時供給 諸君合意請各 玉臨可也此佈
英一千九百零八年二月十一號
尼蘭馬師理事人育士必謹啟

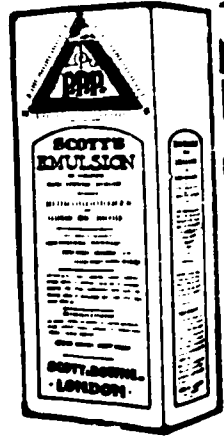
有地招租 ○啟者茲做有地一區在振瑞律即板石街酒廊內大有四萬英尺欲出稅與人悉由稅者所愛如有合意請到本公司內面商特此佈 聞
光緒戊申年元月初九日
和和有限公司謹啟

商場廣告 ○啟者特字通知閣下諸君及諸寶號均鑒從今日起本號瑞和盛記公司印凡有出入銀行單籍及各事務必須有張祝寶押號在內本號乃肯坐額如獨蓋瑞和盛記公司印而無張祝寶押號者不得為憑總必兩者均兼方可信用此佈
丁未年十二月廿五日
瑞和盛記公司謹啟

輪船啟行 ○啟者本公司之榮牙勝輪船定于西二月十五號拜六即華正月十四日開行 亞十蘭輪船定于西二月廿二號拜六即華正月二十一日開行 禮蘭輪船定于西二月廿九號拜六即華正月廿八日開行 毛里末輪船定于西三月七號拜六即華二月初五日由本坡啟行前往 丁加勞 美述 峇左 吉蘭丹 智眉 萬拿厘 直汝敏 帮拿黎 八打尼 萬崙 霜拔勝 六坤 郎官 高沙門 占本 網略等處此佈
光緒三十二年正月初六日 一三
伊亞紗直公司謹啟

SCOTT'S EMULSION

肺部發炎



一千九百零六年三月十一號些非路多吉街六十二號門牌付來証書吾子患肺炎病在牀足有三月凡人皆稱難或復元仍必內傷他身上大肉盡落骨骸現焉後醫生教食司各脫滋補乳白鱈魚肝油未食完一罇其胃大開全體盡愈今日他已全愈勝常康健他喜食此油復元斯速獨該此油之奇功以後遇病無不決取
布力忌書



何以得治緣由

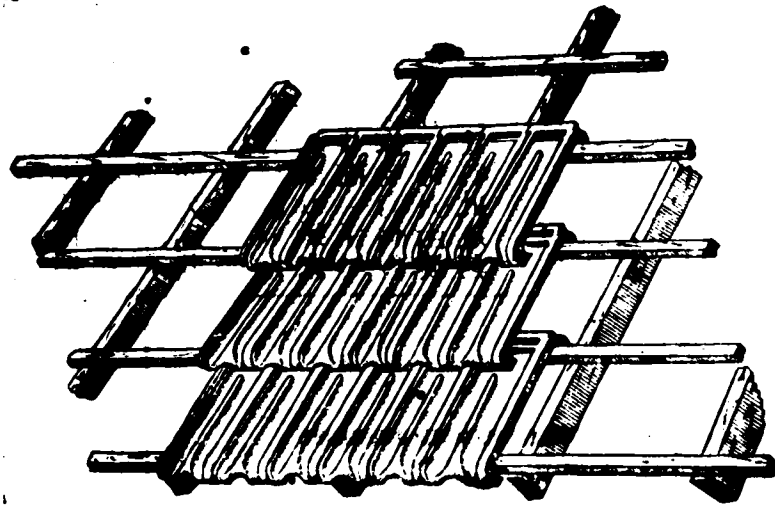
布力忌現無內傷其實因司各脫所用之羅科田鱈魚肝油至貴而至好者有此靈效可以補療其肺傷生肉其全體別家魚油斷不有此奇驗因非用至純至猛之油且非用司各脫精巧法製造而致完全消化包上有漁人負魚之貨可保不是確巧而實能療病也

恒山亭董事告白

啟者特字通佈公眾知悉恒山亭紅旗界內各塚中立石碑石者經以將其碑石以及骸骨載往新恒山亭妥存一岸之中凡屬該骸骨之子孫親友自欲領回安葬者由今日起限六個月為止前來叻報館同董事商議商便得如已過期則該骨由各董事代為埋葬特此佈聞
光緒三十三年八月十五日
恒山亭董事謹白

牙 甫 里 有 限 公 司 告 白

啟者本公司所沽法國製造之屋瓦價值甚廉實地堅固而且堪資倚靠歷久不變一任風雨飄搖日月照臨而無損本



公司中存貯甚久以俟發售 諸君有欲建屋者請各 玉

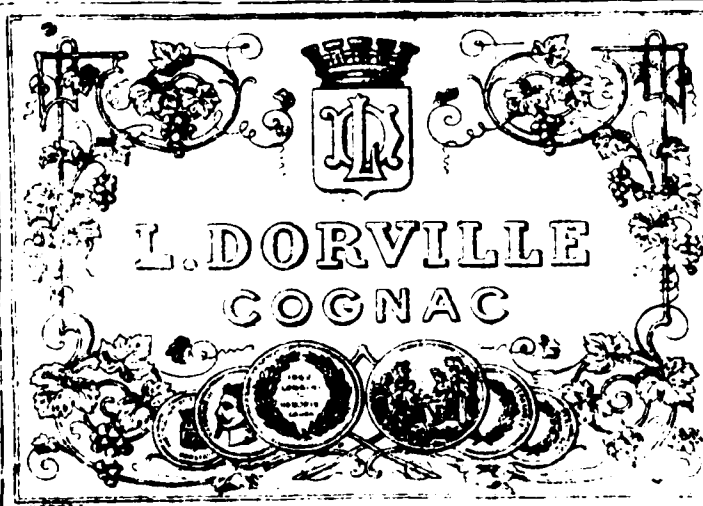
臨探購為幸特此佈 聞

英 一 千 九 百 零 八 年 正 月 一 號

新 嘉 坡 牙 甫 里 有 限 公 司 謹 啟

正金鐘標萬蘭池酒發售

現在市上假冒者甚多以上所有各票如無本行利直喃公司華字者即為假貨幸勿為之誤買本行有厚望焉
大英一千九百零六年正月十三號

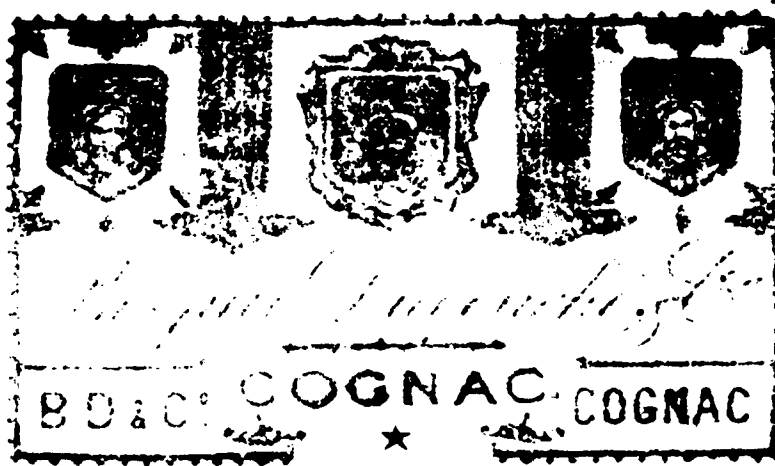


啟者本公司所督辦正金花鐘標萬蘭池酒久已馳名叻地諸華商均專用之現已議定與本坡酒公司包辦以應零沽凡往外處者仍有欲零沽者請至酒公司沽買便得如買或起以便配往外處者仍

可至本行
新嘉坡
利直喃
有限公司
代理
頂上
美酒
發售
明印

利直喃有限公司啟

紅首冠標萬蘭池酒發售



啟者本公司所製之紅首冠仔標萬蘭池酒馳名已久乃歐洲名家所製自一千八百一十九年相傳至今已閱八十年之

是切所盼 一千九百零六年二月十一號利直喃有限公司啟

久而其酒有收
出而沽賣已全
其熱氣概已全
消所以均深獎
沽飲者均深獎
譽現各國無一
不飲此酒因
其氣味清香遠
勝於他酒故也
是以此酒行辦
自此酒到叻而
後凡沽飲者無
不稱其美且無
此酒與本坡天
氣甚屬合宜諸
翁賜顧請細心
辨認紅頭及心
以上所列各標
頭并有公司
乙拿模為憑
免為魚珠之誤

專治痲症瀉毒藥水發售
勿刺濕所製良方專治痲症及瀉症之
藥水此藥水在于本坡之新嘉坡藥房
及里峇峇里律几刺士尼呂之末士勿
刺濕藥房發售此佈
英一千九百零七年十月廿一號

利直喃有限公司啟



啟者本行所售之鐵櫥在坡已久馳名素久諸君購用莫不稱其妙計此櫥之大小共有五種而價相宜此櫥乃歐洲著名工師所製極美善本坡所有西人齊知人以及本行所沽買者均係上等因本行所沽買者均係上等料製成堅固無能火燒並且異常堅固無能火燒劫均可無虞倘君有欲購者請至本行沽買此佈
大英一千九百零六年正月十三號
利直喃有限公司啟

直 南 有 限 公 司 告 白

本公司所沽之正金鐘標萬蘭池酒久已通行已蒙諸君所共鑒不意此酒消流過盛奸商志圖射利以致魚目混珠不分美惡而諸君有吸飲此等假冒之萬蘭池酒者為害甚大本公司不得不將此中詳細佈眾週知免受棍徒之害此不但本公司之益亦諸君所同受之

益也敢者近來

竟有棍徒假冒

本公司正金鐘

標之萬蘭池酒

其標頭恍惚本

公司之款式少

有不慎受害甚

深因本公司所

沽之正金鐘標

萬蘭池酒不惜

工本係以頂上

質料釀成以故

曾飲此酒者皆

知其益遠近馳

名而各棍徒假

冒之酒氣味雖

同損益大異故

其所沽之價比

之本公司更廉

本公司所運到

新嘉坡五坡呼巷公司
 專辦祖家頂上美酒務此依
 小處原庄諸君認明標記



嘉怒鈕公司

正金鐘標之萬蘭池酒其標頭經已稟官註冊凡有假冒此標者本公司定向公堂控究決不寬恕有欲購本公司正金鐘標之萬蘭池酒者務必留神細察勿為偽貨所誤再者本公司正金鐘標之酒皆有所刊標頭為據茲將標頭三式附刊報中以免誤認特此佈聞
 大英一千九百零七年二月二十號
 利南有限公司謹啟

實多實概甚無謂略
叢談

西人界鬼 ○世謂南人信鬼北人信狐習俗相沿牢不可破然而鬼神德盛聖有遺言祇緣二氣之長能仍屬無從捉摸故持既論者得以牢執己見一概抹殺謂鬼曰無執知鬼之見于正史與神乘者固屬屈指難終即以近事徵之亦有令人不能強辯者即如我華人每謂世之不畏鬼者莫如西人故鬼雖或有或無從未聞有以西人而為鬼所祟者此說尤不盡然昨夕于客座聽人述一西人畏鬼事談者置身局內故知之確而言之亦詳試覆述之以作好說鬼之東坡之贊助 客言彼在香港紅磡船廠操機器業時同伴有名阿帶者一日偶爾不細誤觸機身立斷而為兩如服腰斬刑雖逾半點鐘上半體依然兩目開闔齒齙眉攢作忍痛難堪狀諸伴不忍見其負創緩死以絮塞其口鼻始氣絕為報其家屬來殯殮之已逾月矣而諸伴懸想其將絕未絕之情形猶為之目怵神悚間有一合眼即彷彿若懸其瀕死之狀于目前者則身受者之慘痛可知而剩魄亦于焉不散一夕操夜工西人總機師行近死者被害之機旁猝于目前現一人手且作哀聲向索跌打丸雖乍聆之輒能辨為慘亡之阿帶不禁駭絕幸彼風本壯猶未失聲嗚于眾姑諱之不意逾夕將近機以有戒心故暑停步而一手早自機側出彼始大恐立集諸伴語以兩宵所見且詢死者家屬有何人近作何况有言僅遺一婦貧難自活彼即遣人招使至許以每月由澳東贈給衣食費十餘員使奉夫祀勿矢二以安其靈事既定從此遂無所見矣 漁

美國懶民之多 ○羅省技利報云自美國東方開之車每度必有浪蕩人偷搭實無計禁絕之蓋彼等懶人平時既無旨蓄當東方苦寒羣欲到嘉輝寬省避冬計自一千八百九十三年以來彼等人甚多每年冒險偷附各車者必有萬數云

承頂聲明 ○啟者本坡老巴虱口門牌第七十號怡茂公司生理自丁未年六月間黃雲龍楊金魚吳大茅三人合夥經營今因黃雲龍楊金魚志圖別業願將怡茂公司生理全盤歸與吳大茅承受所有本利銀及賬目等項經請公親鄭君君已炮歐君景聰二位老爺當面秉公核算交清嗣後怡茂生理盈虧與退股人黃雲龍楊金魚無涉倘有揭借擔保來往等項惟向經手是問不干承頂人吳大茅之事至諸寶號若有與怡茂公司來往賬條祈就此登報日起一禮拜內前來會算倘若逾期乃是自誤與承頂人吳大茅無涉其日後凡有與諸寶號來往取貨收賬須認明有吳大茅親筆畫號方為實據并此聲明免滋後論

光緒戊申年元月十四日 英一千九百零八年傳不哇里月十五號 承頂人怡茂號吳大茅告白 丑

大放光明

Y. OKAZAKI & Co.

JAPANESE FIREWORKS



啟者敝號向在日本巧製頂上晝夜各種馳名燄火有年素蒙 諸紳商稱賞今特聘上手燄火製造師製成各新式最光燄火運來此埠其長至六寸止倘要長大可預定約二閱



良醫廣告 ○李善慶先生順德良醫也前十餘年曾歷叻市凡延醫者所投皆效弟之家人婦孺子凡有恙者皆蒙 先生刻日醫痊叨承知已惟有歷年後 先生挾其醫術游歷仰光羣嶺為萬家生佛今弟延 先生到叻餉道同胞以為慈航之普渡 先生素精內外科婦科小兒科并花柳梅毒一切等症現館於松柏街門牌五十二號用特佈告俾抱恙者知所問津焉

光緒三十三年十二月初七日 梁敏修謹啟

啟者此標川上香水本藥房各發售淘為居家出門均不常少之物也 諸君欲購者請可 玉臨試之便悉 英一千九百零七年七月十號 渣打銀行隔鄰 尼巴嗎西藥房謹啟

月可完備價當從廉士商賜顧者祈向大坡牛車水馬打厝邊做號購定 光緒三十三年十二月十二日 門牌一百三十六號阿輪號啟

JOHN LITTLE & Co., Limited.

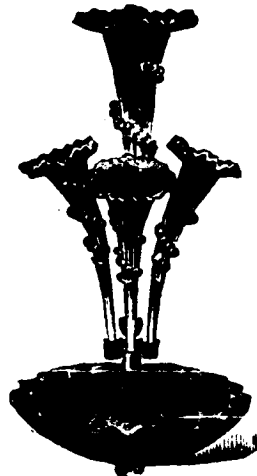
然里直公司廣告
玻璃花屏



大號各色正庄玻璃花屏
每個價銀六員半及九員



細號各色花屏每個價銀三角九占



號各色花屏每座價銀三員半及四員二角五占



此號各色花屏每個價銀三角九占



中大號各色正庄花屏價銀每座四員半及五員半

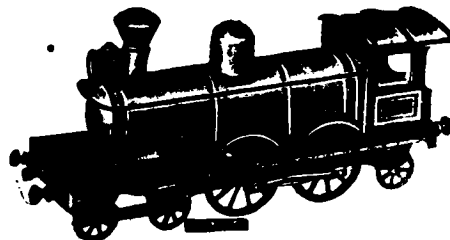
新 年 男 女 首 飾 玩 物



正庄包金鍊練單條價銀二員七角半兩頭每條價銀三員七角五占



女仔包金鍊每對價銀六元七角半內鑲奇巧寶石悅目可愛



各款童子玩器如氣機火車火船公仔及童子騎之馬脚車價銀十二員七角半及十四員七角半玩物太多不能盡講請移玉步到觀幸甚



頂靚女仔包金鍊每條價銀三員及五員

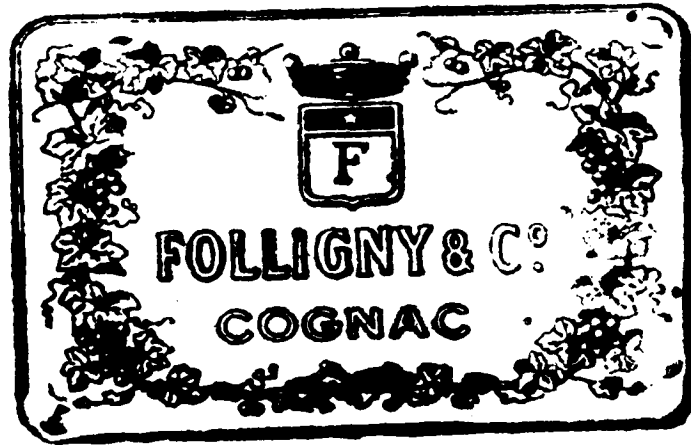
英一千九百一十七年三月

丁方六寸三張銀每張九角半
丁方七寸二張銀每張八角半
丁方八寸一張銀每張七角半

頂 正 英 國 花 絨 梳 面 布

頂上法國萬安池酒發售

保家頂上法國萬安池酒



莫實德公司

啟者本公司不惜重資專辦法國正庄萬安池酒來坡發售此
 庄之標名喚莫實德公司酒味醇熟價亦相宜本坡各大牌酒店
 多有發兌不論外埠亦已暢銷日見日廣諸君買者請認玉至
 本公司內購探不悞

註明本坡各大牌酒店發售此庄之酒

恒興號 錦昌號 啟昌號 錦興號 德茂號 上裕號

錦華號 芳安號 恒德號 怡興公司 廣仁興

大英一千九百零六年八月廿六號

莫實德公司謹啟

啟者本公司常有鋼鐵器皿漆油灰瓦等物貯候發沽茲
將各貨物名目開列于左

綉紋鐵 交互嵌合之鋼 屋瓦 手標英灰 鐵鋤頭

鐵鏈 鐵銼 等項 漆油 亞嗎士打屋瓦

蘇里南保木之漆 兒毛乃逸保鋼之漆 灰

花壁 花磚 可開可合之鐵等項

諸君有欲採購者請各 玉臨本公司為幸特此佈 聞
英一千九百零八年正月一號

三星斧頭標萬蘭池酒

啟者本公司所辦之三星標萬蘭池酒天下馳名而且酒之質地確係異常清潔此乃第一精良之酒也此標之酒有病飲之無殊藥石之功而酒味又復醇濃無匹茲特通知士商知悉如欲採購上庄萬蘭池酒必須購此三星標之萬蘭池酒方為真



利無害此三星標之萬蘭池酒在于本坡係以本公司收存最多本公司土庫內常有此酒應沽諸君有欲採購者請各光臨可也此

大英一千九百零六年然花里月一號

新嘉坡寶實公司 啟

巴刺乳樹種子及樹根發售門○啟者現有巴刺乳樹種子三百萬粒此乃八九十及十五年之種子無論全數抑或零碎均可出沽然
而現在可以定購此種子待至鳥凡月屋多末月利心末月方可收交 諸君欲知詳細者可往鳥節路潮人義塚對面門牌一百零六號客B
尼爾比里刺面此佈 西一千九百零七年七月廿二號

專造所有火燭海面之保險並担保

價極公平 倘需賠償銀項可在星嘉坡清償此
星嘉坡司理人級心總書記張仲賢

本銀行創設有年茲將本行情形詳開如左
本行所備本銀計共一百一十二萬五千磅即
一千五百磅即五百六十二萬五千元 各股份
人未交之項亦有五十六萬二千五百磅即五
百六十二萬五千元 盈餘積項及未分之息
共銀十七萬磅即一百四十六萬二千元 本
銀行總寫字樓在倫敦 凡需仕商存寄本銀
之項其一年銀期者以四八仙息算 六個
月者以三八仙息算 三個月限期者
以二八仙息算 來往短期數則以二八仙按日
計息 凡有銀項為之生理本銀行均可承造
諸君光顧請移 玉惠臨面商便安
一千九百零七年四月廿六號
本銀行駐叻總理人白下十嘴謹啟

保 嗎 施 有 連 白 告 司 公 限 有 嗎 保

本公司實貯存銀一百萬元
光緒三十三年三月十五日

代理傳之
啟者林字通知 諸君欲吸上等標頭
之烟絲以及烟枝是必 玉臨本公司
採購為是本公司代理發售倫里華
傑谷上兄弟有限公司之烟枝最為上
品何以眾人不察每購下等標頭須知
下等標頭有傷人之喉舌奉告 諸君
如欲採購上等標頭之烟絲以及烟枝
則必求 卑禮里佛撈刺亞之烟絲
京明鬱之烟枝為妙本公司設在尼亞
呂冥拿實得力門牌七號特此佈 聞
光緒三十三年八月十三日
慈高里華及其子有限公司謹啟

此為標記



啟者此藥酒由德國皇家大醫生專心煉製知有金龜樹產自德國壽如松栢之年採其精華配提神
益氣靈芝藥酒或昔年曾經呈送英法奧國俄國及天下諸大邦統計由各國皇家大醫士
三百餘名考驗獎賜手書共三百餘條純係補酒實此之謂治男男女女氣弱血虧精神困倦筋骨痠痛
思飲食胃口呆滯頭眩眼花心驚恍惚不眠或病後失調小便淋瀝如飯湯等症長服能治瘵症以及
科月經失調或臨產腹痛病人後愈欠補有疾無疾皆酌量而飲大能精神健旺更治瘵症以及
痔婦人飲之能溫和子宮養血肥胎無不神效亦存心無偏內外新奇症請臨診視藥到
水藥油藥酒丹膏丸散試驗而後信之 專醫新到本藥另選沽自當格外從廉此佈
春回貧者不遠索回藥費概免謝儀

大英一千九百零四年十月廿九號

新嘉坡土庫德神農大藥房謹啟



新嘉坡羅敏申律嗎施連有保險有限公司之

ROBINSON & Co. Singapore.

羅敏申公司
SOLE AGENT.

留聲機器



啟者特字通知坡中甚多留聲機器
然而祇得牙廉毛寬一種為最良是
以諸君必須採購此種為最宜此

種乃牙廉毛寬及打邑來打有限公司所製代售人乃本坡

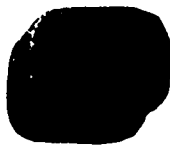
羅敏申紅盾土庫坐落禮佛勃黎門牌二十六號所售華人

曲盤封面者每塊二元二角半雙面者二元半牙廉毛寬頂

上之針及牙廉毛寬所用各機器本公司常便候沽特此佈

聞

留聲機器

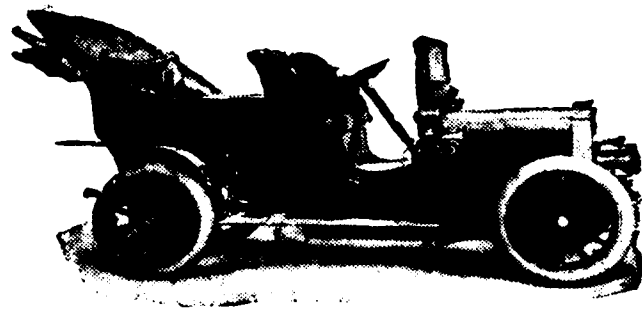


英一千九百零八年元月三號

羅敏申公司謹啟

牙 直 里 有 限 公 司 告 白

啟者本公司代理之瑞夫摩打車精巧異常堅固無匹曾
 于西歷一千九百零七年得獎金寶星此等車運動甚靈而復



黏刺摩打車
 乃係英皇逸
 活第七及西
 班牙國君后
 所用天下馳
 名誠非虛語

英一千九百零八年正月一號

新嘉坡代理人牙直里有限公司謹啟

堅勁可靠 諸君有欲採購者請各 玉臨本公司選擇為幸
 特此佈聞

酒池蘭萬標車風正
WINDMILL BRANDY.



有酒必發
光緒三十三年三月十一日
錦興公司謹啟

入樽者乃本公司通佈諸君知悉此標萬蘭池酒係在法國釀成以及

酒池蘭萬國法正

記為標狗雙

悅喜然必試嘗經一許推所醫名由係酒池蘭萬標此



雙狗標為記

雙狗標為記

成製子提普用全酒池蘭萬標此保可
為因廉最值其上市于在半角二元一銀價樽每
試一人眾供以流鋪坡在酒之標此標欲司公本

下列名店之酒此賣沽將茲

- 錦興號
- 恒興號
- 錦昌號
- 和昌號
- 廣裕隆
- 清公司
- 振源興
- 榮德和
- 泰昌號
- 成發號

Katz Brothers, Limited.

葛士兄弟有限公司廣告

啓者本公司代理司柔士烏里士哥羅及兄弟
 有限公司所造地壁及屋上之磚均有磨花
 之磚

畫格之磚

蠟畫之磚

瓦嵌工之磚

光面之磚

手畫之磚

繪畫透光之磚

白磚

滑磚

諸君欲觀花草款式及核算需用若干均取
 不費此佈

丁未年十月廿二日

換

一千九百零六年八月四號

葛士兄弟有限公司謹啟

觀 想

義利洋行



義利洋行

SHAG BIRD'S EYE.
TOBACCO.

樹標之昔勿士挨烟

絲此種烟絲係以上

等熟葉製成若以烟

管吸之入喉凉甚如

以紙捲吸之其味甚

醇此標之烟在于本

坡市上所沽確屬上

等各華人行店及本

公司常有發售倘

諸君有欲試吸烟味

者請到本公司索取

辦頭不收烟費此佈

英一千九百零八年

正月十六號

新嘉坡及檳榔嶼專

售人義利洋行謹啟