

大清光緒卅四年

本館新開除禮拜外每日出論
紙外埠均可照加寄費不取
閱如外埠閱報加寄費不取
也除日本英法德俄美各國裁
惜工本從廉採辦釘書費不
紙各器以待與英各官紳
刊印及各式花邊等延有各
體活字及各式花邊等延有各
西文排印工式花邊等延有各
印字大小均能器均用精工刊

第七千七百九十二號

叻報

(D零號四廿百一牌門力得實勞哥在館本)

印工緻絕倫並延有文士書
寫各體文字現由上海購到
各種書籍出售其書目另行
刊佈所有各項價甚相宜再
本館所登來札原擇其有益
世道人心者附登否亦須無
礙於人而後始錄其有謬
成文以及支離者概不
登錄更須寫明君來札尚
自諒更須寫明君來札尚
將原稿收回也本館謹白

戊申正月十二日

Printed and Published for the Proprietor by (五拜禮號四十月二年八零百九千一英大 Ho Joo Koh at No. 124-D, Cross Street, Singapore.)

增聘主筆告白 ○啟者敝報近欲增聘主筆一位俾將報務再事擴充 諸君子有不嫌俯就者
或司撰或主編輯或能對讀均可各竭專長請 賜寸音以便敦聘此佈 叻報主人謹啟

Maynard's
Tasteless Milk Emulsion of
Cod Liver Oil.
14, BATTERY ROAD,
and
309, NORTH BRIDGE ROAD
Singapore.

分局 英國孟嘉大藥房監製 西一千九百零八年十二月一號
小坡電車路音館右邊門牌三百零九號
總局新嘉坡土庫街門牌十四號
孟嘉大藥房謹啟

再續貴銀兩軍機會奏試鑄銀幣摺

近由鄂省詳加化驗試鑄每一枚用足銀一兩加入雜質三分共重庫平一兩零三分銀質並不嫌輕
音亦甚清亮至於工火虧耗計每銀幣一萬兩須折耗二百兩零其數不為不鉅然此等聞東西洋商之善
於懲遷補於會計者大率每深謀遠慮不務小利近功雖營業之初屢經折閱財無算而彼明知大利在
後輒不憚投擲資本甘心受虧久之成功昭然非但恢復母金並且增益鉅產由所見大而所持堅也貿易
者向如此況於謀國計乎此次大宗有專為制定幣制改正幣法齊一民用保存國權大利自在無形之中固
不若尋常市儈之徒操奇贏而逐什一雖極知其虧耗猶毅然而為之且銀幣信則紙幣行中外誠信相孚
其大利所存收效尤速何事此一時之留難或謂須籌備各種小幣均定為足銀九成新資補助此已將小
幣成色抬高用意至為於實然按此計之小幣一萬兩約可得盈餘四百兩而大幣每萬兩須虧至二百
兩有奇且小幣尚須限定數額不得過大幣十分之一則此區區盈餘不過僅能抵補十之二三此外折
虧尚多仍難彌補似不如均用足色則絲毫不失信用而通商更易流通今日固屬便民異日正以利國道
民信既久將來酌量盈虛之道操縱仍在國家尚何復折耗之足患惟查各國補助幣皆無用足色者以其
行用有限制國庫包退換故舉國皆信而進行之中國地大權分政令未一而財政機關尤屬未備此事首
以取信商民為主若小幣成民不見信恐仍不免折扣抑壓之弊即不能無動搖本位之慮故無論大小各
幣均以一律足色為宜如慮工本過鉅非但無盈餘可得而且有虧折堪虞則萬不得已或於三錢一錢之
幣悉用九成或由公家包兌換至五錢之幣較一兩為輕便於行用必須十足成色且須多為鑄造俾與
一兩並行庶可相維不致或及謂國力未裕鑄本向難籌措折耗更復何堪不知規遠大之圖者即不應憚
繁難之舉片等固已曾之矣合全力以經營或聚擊而為舉即謂現在財政困難然部議賦鑄之幣似必須
迅速停罷則此等正當籌備以後尚有推行之時若必仿照七錢二分之洋元究於幣制名義何涉且於推
行阻礙甚多恐如所謂非徒無益而又害之者也或又謂中國寶銀並無足色賦在九八九之圖荷鑄十足
損失必多且恐洋商收買幣兩以寶銀抵換盤剝或能化牟利此說亦不為無見查中國寶銀原有庫寶
市寶之分庫寶即京師京餉之寶市寶即各埠行用之寶庫寶雖名為庫平庫色已非真十足市寶尤
成色不一如舊兌交庫寶皆以庫平庫色為衡其非庫寶者均須按各埠行用成色補足庫寶成色實則
吏胥高下其手願滋弊竇今擬鑄庫平庫色一兩銀幣確係真正十足除將來專行新幣凡各項紋銀均須

啟者本公司常有鋼鐵器皿漆油灰瓦等物貯候發沽茲

將各貨物名目開列于左

縐紋鐵 交互嵌合之鋼 屋瓦 手標英尺 鐵鋤頭

鐵鏈 鐵錘 等項 漆油 亞嗎士打屋瓦

蘇里南保木之漆 兒毛乃逸保鋼之漆 灰

花壁 花磚 可開可合之鐵等項

諸君有欲採購者請各 玉臨本公司為幸特此佈 聞

英一千九百零八年正月一號

新嘉坡牙直里有限公司謹啟

ROBINSON & Co, Singapore.

羅敏申公司告白
SOLE AGENT.

留聲機器



啟者特字通知坡中甚多留聲機器
然而祇得牙廉毛寬一種為最良是
以諸君必須採購此種為最宜此

種乃牙廉毛寬及打色來打有限公司所製代售人乃本坡

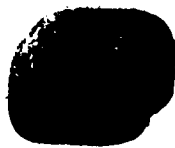
羅敏申紅盾土庫坐落禮佛勃黎門牌二十六號所售華人

曲盤畫面者每塊二元二角半雙面者二元半牙廉毛寬頂

上之針及牙廉毛寬所用各機器本公司常便候沽特此佈

聞

留聲機器



英一千九百零八年元月三號

羅敏申公司謹啟

Katz Brothers, Limited.

葛士兄弟有限公司告白

啓者本公司代理司柔士烏里士哥羅及兄弟

有限公司製造地盤及屋上之磚中有磨花

之磚

畫格之磚

畫畫之磚

瓦工之磚

光面之磚

手畫之磚

繪畫透光之磚

白磚

滑磚

諸君欲觀花草款式及核算需用若干均取

不費此佈

丁未年十月廿二日

換

英一千九百零六年八月四號

葛士兄弟有限公司謹啟

整頓兵輪 ○粵省各兵輪分派地段駐泊各處原各有担任責成前次大吏察得各兵輪時有擅離駐段及種種腐敗之事已派員嚴密查察分別訂立駐段新章大加整頓改辦現聞大吏又以各兵輪停泊各處往往運轉不靈每遇該段內有盜警各事輒延遲慢遂至追捕不及刻值整頓各江緝捕之際各兵輪尤所深恃必須將以前運誤各弊一律革除整頓始於緝捕上資其得力又各兵輪凡於駐泊段內無論有事無事或駛巡與不駛巡均須常川燒煤用械或不往上下游一帶以便遇有段內警事即駛往緝捕保護刻已飭令兵輪統帶等籌議整頓駐泊各段辦法以便實行改良一切云

堅拒傳教 ○粵督張帥見日僧傳教流弊滋多特電請外部堅拒並照會駐粵日領事去後旋據該領事照復謂係奉駐京領命令以後再有疑問之事可逕詢外部免彼此多費唇舌其札之勞現安帥又電請外部力拒矣

准編炮隊 ○粵省新軍業經籌議擴充整頓現聞督練公所議定廣充辦法擬全編山炮隊一標除習山炮外另編野炮多尊以爲兼習而資得力等情詳由督轅咨部立案現聞已據陸軍部咨復准照辦理矣

兵輪相碰 ○去歲十二月初四日廣真兵輪由港提解犯人四名國省至晚八點鐘時候駛至虎門附近適值走省澳船名長江由省開行往澳至此相遇不知何故彼此不及閃避猝然相碰廣真被長江攔腰撞壞長江亦受傷入水船上搭客皆驚皇無措隨即塞漏泉水駛向灘邊幸不沉沒修理畧定正欲往救廣真而廣真督帶某已用輪載載犯人及兵弁數人來近長江船邊謂廣真經已沉下云是時長江亦不能往澳乃並載廣真督帶一同駛回省未知兩船將來如何理論

維持市面 ○填羅商人近聞吡叻撫軍行將請假去任而商民久蒙德政驟聞解組之傳戀思殊切加以近來錫價大跌銀根奇窘市面動搖方擬懇請皇家撥款數百萬元交由銀行酌發以資市上之週轉因於初四日下午由鄭大平余東旋胡竹園區區區區何百齡鄭榮發鄭螺生林國禮崔橫池李廣唐禮屏李孝章諸君借全數十商人曾謁撫院稟請語後共達來忱撫帥曾與謂雖將解任爲期尚遠使予在此一日亦必願與諸君共圖補救之策惟撥款一事非予所可擅專查三州府督憲不日來此至時諸君有所稟請予當贊助一切云云

棉蘭開學 ○棉蘭屬爪亞國境即俗所稱爲沙灣者是也該埠近爲荷蘭土華人旅於斯者實繁有徒邇者內地學校宏興而風氣所開遂遍於海外刻接棉蘭來函言該埠有志之士知學務爲造就人材之基誠刻不容緩之要舉於是集資倡辦現已成立所有圖書儀器均已購備擬元月初六日在該埠同裕公司報名填册初十日止截行見青年英俊復來遊化兩春風栽培桃李將於此日卜之

招充工役 ○本坡國家現欲招人投票充役業已告示登報觀之便悉其詳矣

逃僕被獲 ○檳榔嶼福州榮祥戲班司理人尤貴以二花面李鳥鴉去年十二月廿二日許作該班子弟曾收上期銀三十二元乃至正月初四日私自逃走尤偵知李在叻請請帶七百三十一號差來投報捕房昨早借一百七十八號叻差往牛車水巴我拿實得力六十四號門牌緝得之拘之訊案今日府飭交橫差帶往檳城核奪

一念之差 ○漆木街門牌二百二十一號粵人均泰號店有店伴阿羅于臘十九日曾受司理人所囑與以銀一百三十七元二角八占使往買臘臘接銀去後并無買臘將銀用去越數日返店以所餘八十六元一角二占繳交還權罪逃去司理人遂請票控之於案聞之自知不免自投捕房到案焉

騙案詳臬 ○巫人故命棉米連在輔政司署當差一千九百零六年五月五號王家與以二數單一爲二元一爲三元巫人乃以二元改爲四元三元改爲五元收銀後逃去不返現王家偵知彼在暹羅遂通票拘之返控之於案今日府訊判詳臬核奪

緝獲嗎粉 ○十號五號巡丁帶三號三畫差昨下午五點餘鐘往近老孝園之吉力律門牌六十四號緝獲閩人黎某式楷阿可王某等四人有嗎粉三包及藥水以插嗎粉有非控之於案今日過堂展十七訊

掌珠復得 ○閩人張珠薄在絲絲街開設成通號生意有養女與花年已及笄矣聞張以女去歲十一月初十早四點鐘時觀眾皆未起伊私自以繩繫窻口榜身而下暗行逃去斯時并竊去其金銀一對值銀二百元金珠二十顆值銀一百元衣服值銀二十九元遂報差請緝近張偵知女在施排埔山頂亞答屋內縶帶五戶八十七號六百四十五號兩差至緝得之并搜得贓物多少有閩人章某在焉張聞女逃後景况女答以私逃之日行至牛車水崎與全籍人章某相值互相扳談彼見吾哀哭有憐恤之意故吾願從以終身今已成眷屬云張乃呼差并章拘之逮案今日過堂展十九日訊

大英新嘉坡國家 爲招人投票事照得本坡國家現欲招人入票承充工役不此示仰商民人等一體知悉汝等有欲承充者其票當于西一千九百零八年二月二十四號拜一即華元月廿三日中午以前投交輔政司署以憑選擇茲將所作之工開列

建築本坡吉蘭兒火車公司之屋宇

如欲觀其圖式及取格式紙者可向本坡里峇峇里律火車公司觀看以及領取凡投票者其票外必須寫明投交輔政司署承充此役字樣方能合用至於乘取之權任由國家裁奪各宜踴躍慎毋觀望切切特示

大英一千九百零八年二月十四號

示

示

欠本坡賬目頗多現額四壁惟被外埠歷欠有數按收得尙有零成可還業彼自請公親出爲懇請債主折收三成之贖一面懇做爲伊挑認念在比鄰本不推卻然外水賬目恐愈延而愈虛能可早直誠願此亦願彼奈 諸賢號延今尙有未肯蓋印而勢亦無可如何茲做未暇以此糾纏故登報端就林兩成以及添源兩益等號所欠諸賬折攤三成之額按在這一禮拜之內各債主肯爲看破印全蓋齊做方有與伊挑認如或印蓋不齊逾期則作罷論請任自與林兩成兩益添源號是問做號概無知事特此聲明以免後論

光緒三十四年元月十三日

信盛號謹佈

承頂聲明 ○啟者甘公加薄門牌三十六號瑞成號雜貨生理原係利財成夥內并余二娘同設今欲別圖願將店底家器頂與吳冬成承受從此生理盈虧均與舊夥無涉倘瑞成號舊夥有與外間交接未清者限一禮拜理明逾期自誤此佈

光緒三十四年元月十二日

吳炳成謹啟

工部局修路告白 ○啟者特字通知本局因爲欲將烏節路與工修理其中係由屋士里律起至基尼墨止是以定于西本月十五號拜六下午兩點鐘將該路封禁不准馬車來往直至完工爲止特此佈

英一千九百零八年二月十三號

新嘉坡工部局司理人波兀刺士奉命謹啟

吡叻聲明 ○茲者老爺宮口街門牌第五號振盛號索賂生理乃林荳娘記於甲辰年開創今欲告老歸唐願將其生理交與親女掌爲己業自今日起吡叻與黃加台龔仁卿李維禮料理而振盛號林荳娘記有與諸商翁來往等項限此一禮拜內列單前來理會特此聲明以免後論

光緒戊申年元月十一日

林荳娘記謹告

投保家者須知 ○啟者近日日本坡英政府勸議規條洋面保險燕梳恐照香港之例頒行要給士丹由西一千九百零八年二月一號起凡投保燕梳貨物值銀一千元以下者該照單例加給士丹銀一角正而逾一千元以上者加給士丹銀二角五占該所給士丹費用均歸投保家支支理用特佈告希祈鑒諒焉

光緒三十四年元月初九日

石叻源安公司 普安公司 源盛公司全啟

憲

大英欽命新嘉坡輔政使司 爲招人投票事照得本坡國家現欲招人入票承充工役爲此示仰商民人等一體知悉汝等有欲承充者其票當于西一千九百零八年二月十八號拜二即華元月十七日中午以前投交本署以憑選擇茲將所作之工開列

- 一 王家花園建造書記及守園頭人住居之所
- 二 東陵郵政支局建造派信人兩名住居之所
- 三 督轅照法建造小房
- 四 新陳篤生醫院建造驗屍官者
- 五 新陳篤生醫院建造病人房舍
- 六 保良局再建一房

示

- 七 施排埔建造剖驗所
- 八 淇漳山建造敷藥人兩名之住屋
- 九 淇漳山重修第一號及第二號房舍之木料等項
- 十 淇漳山充當第三第四房舍之雜工
- 十一 施排埔建造國家人員之住屋
- 十二 國家醫學堂建造實得力及四州府總教習之住屋
- 十三 善善局建造三華人教習之住屋
- 十四 丹戎隅差館前建造掃掃

如欲知其細情及觀圖式者除禮拜六及禮拜不計外每日由正午十二點鐘起至下午四點鐘止可向營造司署大才副查閱凡投票者其票外必須寫明投交本署承充各役字樣并向營造司署大才副取討印便之票筒照式填寫方能台用至於棄取之權任由國家裁奪各宜踴躍慎勿觀望切切特示

大英一千九百零八年二月十號

馬師廣告 ○啟者特字通知本馬師居于東陵巴虱後面德律風第五百四十號向業販運入口之馬 教馬 包辦馬草 製造馬鞍之生理各色之馬及馬車均有發售頂上乾草交到本坡何處地方不取運費每二禮拜可接外來新草一次此草係由新金山及印度運來專釘馬蹄鐵片并有樹乳輪單馬及雙馬之馬車出租供人婚嫁及閑遊之用或每禮拜或每月或每年均從其便無論日夜均可隨時供給 諸君合意請各 玉臨可也此佈

英一千九百零八年二月十一號

尼蘭馬師理事人育士必謹啟

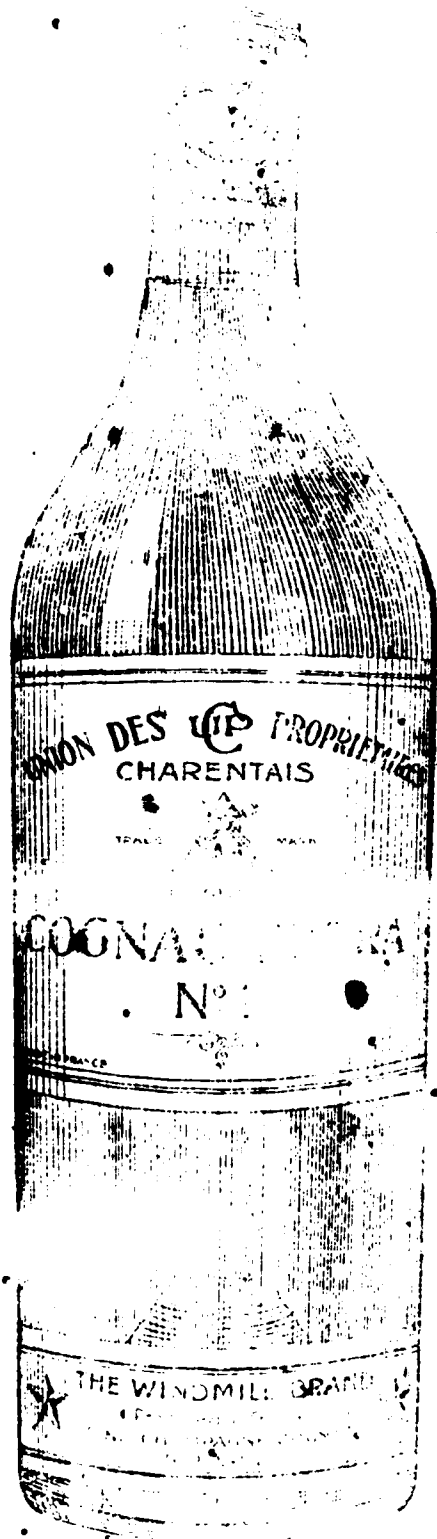
廣牛昌號前有與外人賒借揭滙等項限一禮拜內到店理明逾期不來與承頂人合勝堂無涉特此聲明以免後論

光緒三十四年元月初七日

合勝堂謹啟

酒池蘭萬標車風正

WINDMILL BRANDY.



有酒必發
發售
光緒三十三年三月十一日
一元各埠酒
公司謹啟

入啟樽者
乃本公
係外司
法通
國佈
為請
國君
山知
下悉
處此
上標
有萬
一蘭
身池
之酒
酒係
在法
國釀
成以
及此

酒池蘭萬法正

記為標狗雙

悅真然必試嘗經一許推所醫名由係酒池蘭萬標此

雙狗標為記



雙狗標為記

成製子提普用全酒池蘭萬標此保可

為因廉最值其上市于在半角二元一銀買樽每
試一人眾供以流銷坡在酒之標此將欲司公本

下列名店之酒此賣沽將茲

- | | | | | | | | | | |
|-------------|-------------|-------------|-------------|-------------|-------------|-------------|-------------|-------------|-------------|
| 錦
興
號 | 恒
興
號 | 錦
昌
號 | 和
昌
號 | 廣
裕
隆 | 清
公
司 | 振
源
興 | 榮
德
和 | 泰
昌
號 | 成
發
號 |
|-------------|-------------|-------------|-------------|-------------|-------------|-------------|-------------|-------------|-------------|

McKENZIE'S
Quinine & Iron, or Life Tonic

開胃壯筋心跳等症藥水 此藥水服之能去血
 汚以及開胃每樽八角半本公司坐落亞佛不厘
 士門牌四十號又設分局于掃勿里芝律門牌八
 十三號特此佈 聞
 英一千九百零七年正月十八號 七念七

新嘉坡藥房有限公司謹啓

留聲機器曲盤將到告白

輪船政行告白 ○啟者萬承成輪船定于西曆本月
 坡展輪前往巨港 諸君有欲寄貨物購船票者請到本土庫街面可
 也此佈 大英一千九百零七年十月廿三號
 禮佛基門牌十一號兒哥羅不里謹啟

啟者本公司新辦留聲機器之曲盤乃著名奧年雙面新式
 之盤將近寄到所藏各曲係在爪亞等處及本坡所歌者此
 等曲盤乃係上等名師製造向未辦到東方所藏 巫來油
 華人 亞納人之歌曲共有二千餘齣 因打尼聯拿多
 剛美順公司已與本處著名歌者立約本公司甚欲以此曲
 盤沽與 諸君此等曲盤精妙異常迥非他家可及也特此
 預聞
 大英一千九百零七年十月廿六號

代理人新嘉坡七庫街門牌三號禮威威文奴氏謹啟
 麥千西專治

麥嘉里士打公司告白 ○啟者花西呂罐頭牛乳乃係上等
 之物及其價甚廉此牛乳人人皆知乃以胡蝶為標分為三款
 青標標乃係正牛乳其實不稠及無甜味然而全屬真正乳酪
 白標標者亦無甜味純屬牛乳及其質不稠皆係乳酪 宜記時衣之
 名利



紅標標者其實稠濃而有甜味乃用上好蔗糖和勻故保此乃上等牛
 乳花西呂有限公司願賞金時表對換一定多數包確之紙在于乳酪
 及牛乳并須書明送交本公司收入此佈
 英一千九百零七年十一月廿五號

麥嘉里士打公司謹啟白

叻報附張



大清光緒三十四年

正月十三日禮拜五

隨報派送不取分文

再續津浦鐵路借款合同

第十一欸所有此借款之債票息票以及收付各欸在借款期內不納中國各樣釐稅 第十二欸所有借款招帖以及付利還本一切詳細辦法未經本合同詳載者由銀行等會商中國駐柏林或倫敦出使大臣酌定俟此合同簽字後即准銀行等出此借款招帖中國國家務知照柏林或倫敦出使大臣遇有應會同辦理之事與銀行等協同酌辦並將此借款招帖簽字 第十三欸此借款分兩次或數次出售債票俟此合同簽字後將頭次債票三百萬磅之數從速出售不得延逾十二個月外其價值係按虛數九三折 即每百磅實交九十三磅 交付中國國家其第二次及後次出售債票之期總以不誤建造鐵路工程為準其數目由督辦大臣酌定其價值將來按照售出之實數交付中國國家銀行等於每百分扣留用銀五分半 即每一百磅債票扣留用銀五磅半 銀行等在歐洲及在中國招人購買中國人與歐洲人一律照章辦理若中國國家定購自應儘先照辦但須於未出借款招帖之前定購 第十四欸借款進項或在中國或在英國或在德國交付德華銀行暨滙豐銀行收存歸入天津浦口官鐵路項下至交付此欸係按照購票章程內所載購票人交付銀兩之日期辦理其在倫敦在柏林所存之鐵路欸項按常年四釐給發利息在中國所存之鐵路欸項或作來往定期存款其利息嗣後酌定借款進項發生發之利息除造路期內交付借款利息并經手用銀外銀行等將此款存放聽候督辦大臣提用督辦大臣提用欸項若過二萬磅之數應於前十日知照銀行等借款進項按照建造鐵路工程所需隨時提用由鐵路總辦或其代辦出支取憑單向滙豐銀行暨德華銀行支取并須將所提用之欸另單聲明緣由及給發工程所需之價值在中國所需欸項開支費用可由總辦自定向滙豐銀行暨德華銀行滙至上海所滙之欸存放該銀行聽候為鐵路事提用鐵路帳目用中英文文字登記按照妥善新法辦理並佐以收支單為據於造路期內該帳目並收支憑單隨時任由銀行等自給薪水俾用之稽查帳目人查看該稽查帳目人之

職只專為公司查察此項借款是否按照本合同第三款所載提用開支並為公司查門按照第十八欸內載鐵路總局商訂驗看帳目日期以便辦理上開職事鐵路總局每年年終結帳後將鐵路收支帳目及行車進欸用英文刊印以便任人取閱 仍未完

交涉

組織實業女校 ○留學日本法政大學楊度自去年九月間由日返滬後於一切有關公益之事多所提倡其夫人及其胞妹亦曾留學日本現住省垣近亦組織一實業女學社分造花縐布縐衣編物等四科實定省垣營盤街房屋為校舍今正即須開辦云

路局津貼運費 ○德化縣屬沙河地方係為南潯鐵路路線所經現鐵路局以該處墓塚甚多特將附近之十餘里一律購買并諭知各墳主擇地遷葬分上中下三等給錢以資補助

推廣儲蓄銀行 ○信義儲蓄銀行日前派人到湘就省垣南正街設立駐湘分行並派人分赴湘潭常德兩埠另設分行均須於年內開辦云

江墅鐵路擬開夜車 ○杭州江墅火車近來搭客甚多故浙路公司擬在除夕開夜車一次以便城內商人至江干湖墅收帳也

雜俎

蘇彝士河 ○歐亞兩洲地相連而地中海與紅海為地一段所隔水路不通相連須環繞非洲始能入印度洋而程期遙遠且風濤險惡法人遂於一千八百五十八年開鑿蘇彝士河為初用資本一千六百萬磅至六十九年開工成旋以淺窄不能容巨艦於一千八百八十五年至八十九年再行擴鑿再費四百萬磅由歐來亞可省水程五千英里計今日全河長約二百英里一路皆水深二十九尺直處闊二百一十三尺曲處闊二百四十六尺雖最巨之艦亦可行雷時約十六句鐘久兩岸遍懸電燈以便夜行英國於一千八百七十五年開埃及總督買其所應得之利益今股份英國已居其半現歲入約七百萬

逐漸禁絕外現在兌換新幣十足之銀幣無餘官商軍民各等市面行用實銀以避生銀錢境並外來銀錢均須按照真正十足成色分別申補各不相混既不能抵換盤剝更不能化半利此理較然甚明固無庸慮其損失也幣制關係重大不厭詳求臣等往返電商均主一兩之議臣端方前次詢謀南省紳商曾以七錢二分爲便茲准臣世凱臣之謂所議統籌辦法意見相同至十足之議查前年鄂省奏鑄仍係九八紋銀未經議及是色此次臣世凱初議亦擬用九八成色今經公同商酌反覆研究考諸商論揆諸外洋情形仍以十足爲最善是以擇善而從均不敢拘泥前說所有造鑄銀幣宜用一兩重量十足成色臣等爲昭制正罔法起見應如何折衷至當之處懇請 旨勅下內閣會議處核議施行謹合詞恭摺陳伏乞 皇太后 皇上 聖鑒訓示再此摺係由臣世凱主稿合併聲明謹奏 完

本館專電

中日緝私交涉專電 ○昨十二日午後本館得接香港探訪員發來專電云日廷已請華官釋放達士輪船云 按香港西報前曾該輪係因運載毛瑟式之來復槍一千五百桿彈丸四萬顆泊于附近澳門之中國海面致被華官破獲將船扣留又言該軍火中另有他欸之來復槍七百五十桿不在船口單內此幫軍火大半交與澳門華人所設之廣和公司 譯音 該輪食水二十二英尺欲赴澳門駛至中國海面之加勿里打山嘴停泊以俟帶水人來且已預備起貨猝遇中國海關小輪率同兩炮船前來中有稅務司及中國水師將弁在內當即過船搜獲軍火隨將該輪帶返廣東云

檳城華人會集專電 ○本坡實得力太晤士西報得接十一日檳城發來專電云日昨檳城華人巫人等會集定議公致羅底書于國家抗拒從議更改生死亡注冊之例因爲此舉大不合衆人之體教情性以及有害衆人是以由衆舉定董事精熟舉精力求國家不宜提議此事又復致函新嘉坡議政局華人局員陳君若錦求君在局代彼衆人宣佈情形此次集議之人計有西醫伍君連德律師楊君元淑華人工部局員霍君孟洪在內衆人之意向怨國家不與嘉坡華人商會參酌而欲先前決定增此新章衆人竊料倘若更得彼處 始指本坡 私家之醫生聯合實得力醫生會議之力則此例自必不能提議衆又辯論現行之律國家醫生既有發掘棺材及剖腹察驗之權此已足云

美國大興艦隊專電 ○本坡實得力太晤士西報得接初十日德京發來專電云美京議院因爲欲使海軍艦隊之力益加強盛業已准發美銀一百兆元以供增製鐵甲戰船兩艘水雷船十艘潛水水雷船八艘以便添入現有艦隊之中云 同日東京勞打來電云美京電言美京海軍人員在議院建議製造鐵甲戰船兩艘以代美總統欲造之四艘而海軍支費共需一百零一兆元云

非洲注冊風潮電音 ○初十日英京勞打電局得接南非洲榮輪尼士通信員來電音云亞洲人注冊之新例又復施行印度之首事人頗尼及某人等均願遵從此例是以爲首赴署注冊惟有班色及班丹人八名不允附和致被裁毆身受重傷然而已有多人隨往注冊云 英國擬立保幼新例電音 ○十一日英京勞打來電云英京政府提議設立保護孩童之例童子未及十六歲者不得吸烟違者准令公差拘究除監禁孩童之例及將善善局與工藝學堂之法爲之改良專設審訊童子衙門以及府官云

板捕遊民 ○檳城函言前拜四夜該處總差率差分赴全坡搜捕遊蕩失業之人白名有奇拜五日由府訊畢判令約將一半扣留所中其餘若使獲日銅員數枚者皆着釋放至禮拜夕差等又拘生長檳城丹戎都貢之巫人十名衆謂土生坐人被差拘爲遊民者係以此次爲首云

三異同月 ○本月十六日爲檳城臬署開訊上控案件之期是以日昨本坡三臬司一同附輪往嶼以便屆期會鞫約歷十日或兩禮拜可以返明其中祇有副臬飛廉訪可于一禮拜後回坡

國吏更調 ○政府擬以粵藩胡湘林著山東巡撫秦提秉直調補粵藩又南澳鎮李準有仍回任水師提督消息 集會罷學 ○天津法政學堂因禁止人民集會 諭旨既下全體學生憤然咸抱不平登即解散寰世訛聞之大怒飭查明倡首一人嚴加懲辦一面另招新生以補充之按前報要電北洋罷學生罷在津組織公學即此事也

交際簡章 ○各國水師兵輪往來口岸等處及兩國兵輪相遇彼此均有交際儀文惟中國員弁多未講習每爲外人所非笑現粵督特查明定章按照通行辦法酌定簡明章程十六條抄錄札發善後局立速印刷五百份校對無訛裝裝成本由局移行水師文武員弁及分發各兵船炮台管帶查收一律遵照辦理云

查流廣西 ○張撫鳴岐欲禁梧州番攤賭博專開廣西全省山舖票如能承餉二十一萬元餘即令自備章程核奪議辦已登論梧州道府縣等亦經出示招商承辦茲聞桂林富商周壽山願承餉銀二十八萬又有東省南海商人願承餉銀二十五萬云

外洋勸捐 ○羊城西方使醫院神董陳基建等以該院經費不敷現在添建留醫院招待外埠華僑回粵就醫及開辦醫學堂經費甚鉅除在本處勸捐外擬派同人陳子榮柯潤泉二人親往南洋星架坡庇能等處惟該處隸於英國故特具稟張督請給護照以利進行張督據稟以事屬善舉即將護照給就俾送英領事簽字及轉咨出使該國大臣轉飭該埠領事妥爲照料矣

利 直 南 有 限 公 司 告 白

本公司所沽之正金鐘標萬蘭池酒久已通行已蒙諸君所共鑒不意此酒清純適量奸商志圖射利以致魚目混珠不分美惡而諸君有吸飲此等假冒之萬蘭池酒者為害甚大本公司不得不將此中詳細情形通知免受棍徒之害此不但本公司之益亦諸君所同受之

登也敢者近來

竟有棍徒假冒

本公司正金鐘

標之萬蘭池酒

其標頭恍惚本

公司之款式少

有不慎受害甚

深因本公司所

沽之正金鐘標

萬蘭池酒不惜

工本係以頂上

質料釀成以故

飲此酒者皆

知其益遠近馳

名而各棍徒假

冒之酒氣味雖

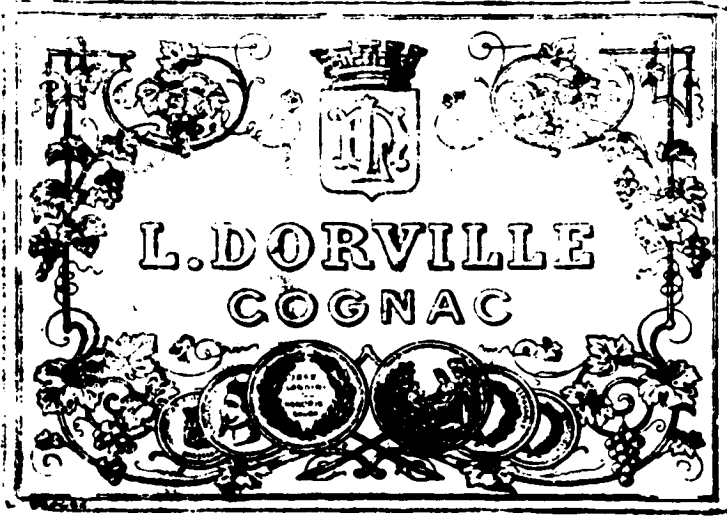
同損益大異故

其所沽之價比

之本公司更廉

本公司所運到

新嘉坡五坡嘉新
 嘉祖家頂上美酒
 嘉祖家頂上美酒
 嘉祖家頂上美酒



嘉祖家頂上美酒

正金鐘標之萬蘭池酒其標頭經已稟官註冊凡有假冒此標者本公司定必查究決不寬恕有欲購本公司正金鐘標之萬蘭池酒者務必留神細察勿為低價所誤再者本公司正金鐘標之酒皆有所刊標頭為據茲將標頭三式附刊報中以免誤認特此佈聞
 大英一千九百零七年二月二十號
 利直南有限公司謹啟

牙 直 里 有 限 公 司 告 白

啟者本公司代理發售之維夫摩打車精巧異常堅固無匹曾
于西歷一千九百零七年獲美金寶星此等車運動甚靈而復



黏潤摩打車
乃係英皇造
活第七及西
班牙國君后
所用天下馳
名誠非虛譽

英一千九百零八年正月一號

新嘉坡代理人牙直里有限公司謹啟

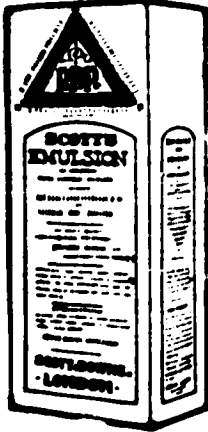
堅勁可靠 諸君有欲採購者請各 玉臨本公司選擇為幸
特此佈聞

SCOTT'S EMULSION

肺部發炎

一千九百零六年三月十一號些非路多吉街六十號門牌付來証書云子思肺病在牀足有三月凡人皆稱難或復元仍必內傷他身上大肉盡落骨骸現焉後醫生教食司各脫滋補乳白鱈魚肝油未食完一罇其胃大開全體盡愈

今日他已全愈勝常康健他可食此油復元斯速獨此油之奇功以後遇病無不决取



何以得治緣由

布力忌現無內傷其實因司各脫所用之羅科田鱈魚肝油至貴而至好者有此靈效可以補療其肺傷生肉其全體則家魚油斷不有此奇驗因非用至純至猛之油且非用司各脫精巧法製造而致完全消化包上有漁人負魚之貨可保不是

布力忌書

啟者特字通佈公眾知悉恒山亭紅旗界內各塚中立有碑石者經以將其碑石以及骸骨搬往新恒山亭安存一岸之中凡屬該骸骨之子孫親友有欲領回安葬者由今日起限六個月為止前來叻報館向董事薛光簡面商便得如已過期則骸骨由各董事代為埋葬特此佈聞

光緒三十三年八月十七日

恒山亭董事謹白

商場廣告 ○啟者特字通知閣下諸君及諸實號均鑒今日本號瑞和盛記公司印凡有出入銀行單籍及各事務必須有張祝寶押號在內本號乃肯坐額如獨蓋瑞和盛記公司印而無張祝寶押號者不得為憑總必兩者均兼方可信用此佈

丁未年十二月廿五日

去風虎骨膏



虎骨膏善治花柳骨痛 ○此膏係用新鮮虎骨用法取其油脂合中西去風藥料熬成膏善能去風止痛效驗如神如肚瀉腹痛花柳遺毒骨痛手足腰胸刺痛四肢麻木筋骨酸痛吐瀉及氣腫痛手足反軟無力步履艱難者時疫施用無不立刻止痛去風至步履艱難者照單施用無不立刻止痛去風至步履艱難者

久打以皮痛用照時酸花
日病以燒痛單疫痛柳
用此膏膏用施吐痛遺
一員此膏膏用施吐痛遺
源堂門牌八十五號江石仔芝春堂大藥房
寶源堂門牌八十五號江石仔芝春堂大藥房
又醫而康中國大藥房衣箱街德濟大藥房
小坡電車路孟嘉大藥房吡叻怡保大藥房
大藥房又利濟大藥房又太平 太平大藥房

英一千九百零七年十月廿九號
考授英國煉藥化學執照福建盧詩如謹啟

良醫廣告 ○李善慶先生德長醫也前十年曾懸壺叻市凡延醫者無不投效弟之家婦人子凡有恙者皆蒙先生刻日醫治今弟延先生到叻診治弟之病以爲感願之昔渡先生素精內外二科婦科小兒科并花柳梅毒等症現館於松柏街門牌五十七號用特佈告俾抱恙者知所問津焉

光緒三十三年十二月初七日

梁敏修謹啟

買帳廣告 ○啟者前本坡吊橋頭順安號原係家君手創歷數十年不幸於乙巳春生理不前所有中西商戶交易等項按月帳內集欠諸債項計有數萬餘元因在清立字號與家君無涉茲人承受凡諸債項與家君無涉茲將此項帳目列單與家君知悉以便查核是感

光緒三十三年十二月十八日

謙益號陳甲庚啟



啟者此標頂上香水本藥房各埠均有發售倘有居家出門者請少之物也諸君欲購者請至玉臨試之便悉

英一千九百零七年七月十日

嗎西藥房謹啟

勞 珍 末 實 麥 公 司 告 白

代 理 保 險 告 白

啟者特字通知本公司現在代理 一加勝巴 爪亞水火

保險公司 二代禮德京 亞陸保險公司 三威麥 哥

勞麥士保險公司 四呂囉 卑禮勝嗎憐保險公司 五

代理佛冷勃 卑禮勃嗎憐保險公司 倘諸君有欲向以

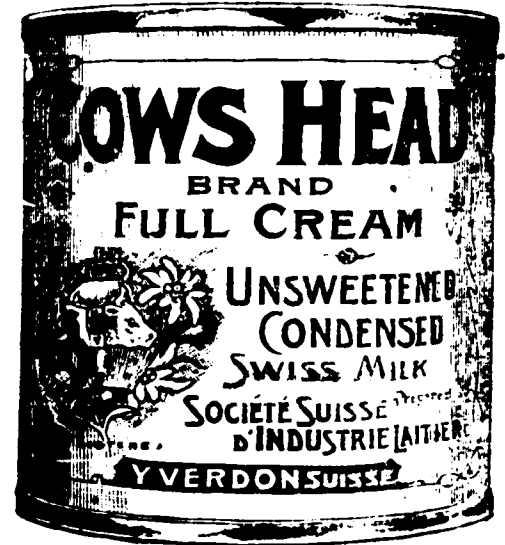
上各公司買保水險火險者本公司均可為之代理而本公

司所抽之費概與他家相同如有賠款不必函詢歐洲本公

司可以照給此佈

大英一千九百零六年七月三十一號

代理人勞珍末實麥公司謹啟



啟者牛頭標之淨牛奶及入糖牛奶并生牛奶乃是瑞國製練益處良多此標牛奶各處行店均有發售 諸君有欲採購請各認明標頭是幸

啟者士麟標牛奶在罐中上有蓋口之活機以便開合不致洩氣其質純淨不加糖味此票牛奶均屬天下馳名歷經多人以及醫士贊賞均謂此標牛奶甚合家常之用各處行店均有發售 諸君有欲採購者請各認明標頭是幸

啟者亞呂勿魯公司之為開池價及六响鎗藥之為實酒均屬精工製練益人身益功難盡述 諸君購欲便知不謬此佈 實得力 巨港 孟加 勿里洞 網略 等處代理人 新嘉坡勞珍末實麥公司啟

奧國正旗輪船公司各輪行日期告白

茲將本公司各輪往來各埠日期開列

由中國 日本之輪到叻

船名兒士篤 定于閏月廿六號到叻

船名兒霸夫花尼力定于裕來月八號到叻

船名尼殼 定于裕來月三十號到叻

往中國 日本之輪船開行

船名奧士直里亞定于裕來十八號開行

船名毛勿 定于烏几月四號開行

以上各輪船各號客位寬廣清潔異常而且船中備有醫士以防疾厄 諸君欲知寄貨及購船單各事 玉臨本公司詢問便悉

英一千九百零六年八月二十一號

代理人新嘉坡勞珍末實麥公司謹啟

JOHN LITTLE & Co., Limited.

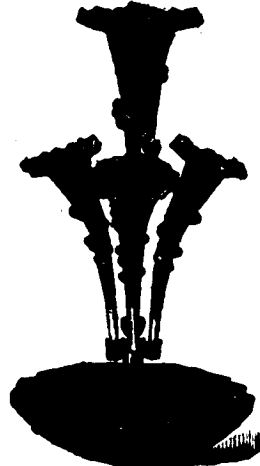
然里直有限公司告白
玻璃花屏



號各色正
庄玻璃花屏
每座價銀六
員半及九員



細號各色花
屏每個價銀
三角九占



二號各色花
屏每座價銀
三員半及
員二角五占

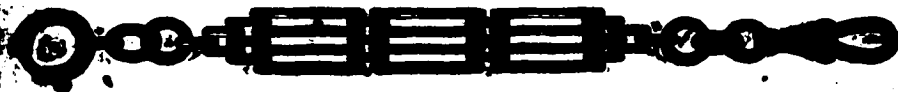


此號各色花
屏每個價銀
三角五占

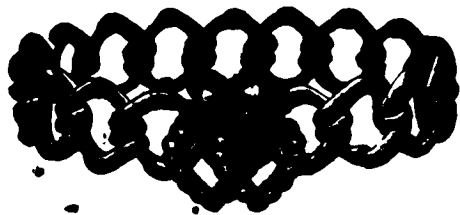


中大號各色
正庄花屏價
銀每座四員
半及九員半

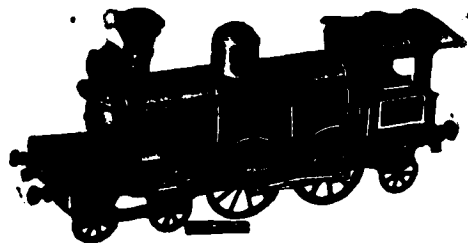
新年男女童子節玩物



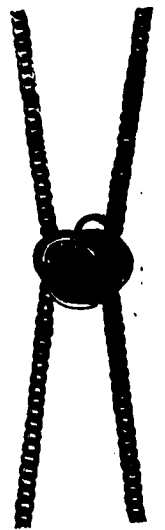
正庄包
金鍊鍊
單條價
銀二員
七角半
兩頭每
條價銀
三員七
角五占



女仔包
金鍊每
對價銀
六元七
角半內
鑲奇巧
寶石悅
目可愛



各款童子玩器
如氣機火車火
船公仔及童子
騎之馬脚車價
銀十二員七角
半及十四員七
角半玩物太多
不能盡講請移
玉步到觀幸甚



頂包女仔金
鍊每條價銀
三員及五員

丁三六
寸張銀
每張九
員半及
丁方七
寸價銀
十員半
丁方七
寸價銀
七員半
丁方七
寸價銀
七員半
英一千
九百一
十七年
一月三
號

頂靚正英國花絨檯面布

巴釐乳樹種子及根... 現在可以定購此種子... 惹尼喇比里刺面詢可也此佈
西一千九百零七年七月廿二號

嗎根代望即有利銀行告白

本銀行創設有年茲將本行情形詳開如左
本行所備本銀計共一百一十二萬五千磅即
一千一百廿五萬元 已收本銀五十六萬二
千五百磅即五百六十二萬五千元 各股份
人未交之項亦有五十六萬二千五百磅即五
百六十二萬五千元 盈餘積項及未分之息
共銀十七萬磅即一百四十六萬二千元 本
銀行總寫字樓在倫敦 凡諸仕商存寄本銀
行之項其一年銀期者以四八仙息算 六個
月限期者以三八仙半息算 三個月限期者
以三八仙算 來往短期數則以二八仙按日
計算凡屬銀行應為之生理本銀行均可承造
諸君光顧請移 玉惠臨面商便安
大英一千九百零七年四月廿六號
嗎根代有利銀行駐叻總理人兒下士囑啟

代理發售名烟告白

啟者特字通知 諸君欲吸上等標頭
之烟絲以及烟枝者必 玉臨本公司
採購為是本公司代理發售英倫里華
堡谷士兄弟有限公司之烟枝最為上
品何以眾人不察每購下等標頭須知
下等標頭有傷人之喉舌奉告 諸君
如欲採購上等標頭之烟絲以及烟枝
則必求 卑禮里佛榜刺亞之烟絲
京喇之烟枝為妙本公司設在尼亞
呂其拿實得力門牌七號特此佈
光緒三十三年八月十三日
惹直里華及其子有限公司謹啟

金雞鐵樹功補藥酒

請認此標為記



本公司實貯存銀一百兆元

咁嗎施有連 保聯有限公司告白

專造所有火燭海面之保險並担保
價極公平 倘需賠償銀項可在星嘉坡司理人級心總書記張仲賢
事宜及外埠等處

啟者此藥酒由德國皇家大醫生專心博考知有金雞鐵樹產自德國壽如極稱之年採其蔬兼配提神
益氣養血之藥酒或昔年曾經呈送美法德俄國及天下諸大邦統計由各國皇家大醫士
三百餘名考驗獎賜手書共三百餘條純係補酒此酒之功效如飯後等症長發冷瘧症以及婦
科月經失調或臨經腹痛病人後愈欠補有疾無疾皆酌量而飲大能補益精神更能治瘧症及
疾婦人飲之能溫和子宮使體無病相侵本藥酒創製三十餘載歷來不惜資本盡心製煉藥
水藥油藥酒丹膏丸散屢試驗而德君醫生保赤存心無論內外新奇症請臨診視藥到
春回貧者不過索回藥費概免酬儀倘蒙 惠顧祈到本藥房選沽自當格外從廉此佈
大英一千九百零四年十月廿九號
新嘉坡土庫德國神農大藥房謹啟



新嘉坡羅敏申律咁嗎施有連保險有限公司之圖

BEHN MEYER & Co., Ltd. Singapore.

Sole Agents

FOR MESSRS. F. WOLFF & SOHN---KARLSRUHE.

明馬也有限公司告白

啟者特字通知茲將德國之加
呂士呂地方之爾夫烏呂及宣
公司所造各種香水開列



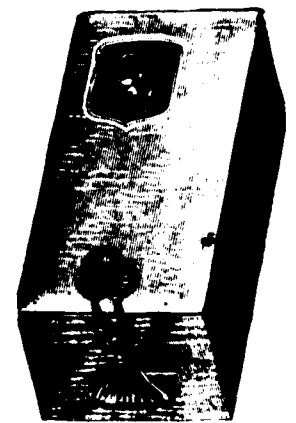
士丹宜香水乃是上品香水

其味與本坡所製士丹宜物

料相同而士丹宜共有二三

欸一乃士丹宜香水一乃士

丹宜片一乃士丹宜雪文



尼威亞拿香水乃是
上品及甚屬奇味之
香水此香水在于各
埠人均稱為上品之
物



山打尼兒尼香水乃是
本公司所製其味真屬

上品奇香

以上各種香水分裝大樽小樽多欸在于本坡各店均有

發售 諸君採購幸勿誤購偽票為要此佈

大英一千九百零八年正月十三號

新加坡代理人明馬也有限公司謹啟

磅支銷約一百五十萬磅其利之厚且久者當以此為最矣

叢談

補腎奇方 ○于邑某甲富家子也狀貌魁梧極強壯年甫弱冠性好狎遊每至勾欄院中輒留連逾月如蟻蟻館不肯捨去嘗謂牡丹花下死做鬼也風流久之每與妓狎戲極甚且未及交鋒先為搜兵索甲申應陽萎不舉引為憂憂時欲尋補救之法問計於妓妓漫答之曰吾聞海狗腎最能補腎以腎莖補腎莖為天然之妙藥子盍試之甲歸檢取之餘金即往某馳名大藥肆購得海狗腎兩具盡以和肉塚屑熟之以供一膳翌晨早醒則陽莖堅立終日挺舉不能起步如是者旬月不出戶庭親友知之莫不竊笑甲窘甚且羞且懼妻為延醫來甲除告以故醫沉思良久曰此非且夕可治若使速愈反為無益君須忍耐連復六味丸一劑則此患可除矣甲從之後月餘而愈然足不得履寢門之外者已幾於三月矣古人云不惜元氣服藥無益愚哉某甲元氣不惜而乃惟藥是賴乎抑何服藥之速迫乎聞之海狗腎一物最補腎元以二三兩浸酒一大瓶漸次飲之自可以見功效乃甲少不更事以色慾之故欲求速效并二具而同喫之幾何其不羞且懼也不出戶庭雖無野鴛而猶有家鷄亦國人之幸事耳 狷

天然老偶 ○昨友有閱本報附張所載老生一則輒然語我曰老生之父母白首完婚奇矣然彼之伉儷訂自童年紅繩早繫似不若閩粵某甲一朝與發竟獲娶一四十五歲之老處女夫若特為斯人留此老偶為尤奇因粵閩人賈于南洋年將耳順矣以勸儉故積積頗豐前嘗妍一婦旋合旋離自思家已小康而中饋乏人且如此高年未嘗明諸花燭以告戚黨亦一大憾事爰覓慣作冰上人為之求化許以重酬惟必年與彼相去不甚遠復身為處女而後可媒有難色然以彼不吝酬報故姑諾之執意訪得某氏女已逾不惑之五年猶待字者緣女松樹早湖事母獨孝既笄後母與商終身事嫗嫗羞未肯肯母亦以愛此掌珠故選婿良苛在再留華已屬徐娘半老近始欲急求雀屏中目者俾母女有所依恃無如青年輩誰與為婚惟若為甲下玉鏡台則甲正求之弗得者立與甲議果中彼懷及與女母商亦云其匹甲乃委食客冬卜宅于木坡芳林巴叭前遂諧花燭聞者莫不稱為天然之老偶云友言若此故紀之 漁

告白

招夥聲明 ○啟者實叻門瑞豐號營謀雜貨生理歷來無異今因再招注如切官合夥將此瑞豐號加添改日新瑞豐號照舊交易至於舊瑞豐號或有與外人結定此一禮拜內務祈赴期會清倘如過屆不到則與新瑞豐號無涉幸勿自誤此白
光緒三十四年元月初七日 蘇田 汪如切全啟 丑

大放光明

Y. OKAZAKI & Co.

JAPANESE FIREWORKS



輪船啟行 ○啟者本公司之柔牙勝輪船定于西二月十五號拜六即正月十四日開行 亞士蘭輪船定于西二月廿二號拜六即正月廿一日開行 亞士蘭輪船定于西二月廿九號拜六即正月廿八日開行 毛里末輪船定于西三月七號拜六即華二月初五日由本坡啟行前往 丁加奴 奕連 峇左 吉蘭丹 智眉 萬拿厘 南汝敏 碧拿黎 八打尼 萬崙 霜我勝 六坤 耶宜 高沙門 占本 網略等處此佈
光緒三十三年正月初六日 一三 伊亞紗南公司謹啟

李旺記吧喇是油店 向在香港並無分枝星架坡及各埠○啟者本號始創精製上等吧喇是油李氏必須親自揀選好材料不惜工本監製得以外馳名向蒙各埠大行庄採辦現聞無恥之徒用各新字號之次貨影射假冒本號分枝貪圖名色魚目混珠買者祈為細認本號招牌及貨色是所厚望焉此奉 聞
光緒三十三年十二月廿二日 香港中環利源西街李旺記謹啟

啟者敝號向在日本巧製頂上晝夜各種馳名燄火有年素蒙 諸紳商稱賞今特聘上手師火製造師製成各新式最光燄火運來此埠其長至六寸止倘裝長大可預定約二閱

月可完備價當從廉士商賜顧者祈向大坡中車水馬打厝邊敝號購定
光緒三十三年十二月十二日
門牌一百三十六號岡崎號啟

魁 觀

義利洋行

義利洋行



SHAG BIRD'S EYE.
TOBACCO.

樹標之昔勿士挨烟

經此種烟絲係以上

等熟葉製成若以烟

管吸之入喉涼甚如

以紙捲吸之其味甚

醇此標之烟在于本

坡市上所沽確屬上

等各華人行店及本

公司常有發售倘

諸君有欲試吸烟味

者請到本公司索取

辦頭不收烟費此佈

英一千九百零八年

正月十六號

新加坡及檳榔嶼專

售人義利洋行謹啟

牙 直 里 有 限 公 司 告 白

啟者本公司常有鋼鐵器皿漆油灰瓦等物貯候發沽茲

將各貨物名目開列于左

綉紋鐵 交互嵌合之鋼 屋瓦 手標英尺 鐵鋤頭

鐵鏈 鐵錘 等項 漆油 亞嗎士打屋瓦

蘇里南保木之漆 兒毛乃逸保鋼之漆 灰

花壁 花邊 可開可合之鐵等項

諸君有欲採購者請各 玉臨本公司為幸特此佈 聞

英一千九百零八年正月一號

新加坡牙直里有限公司謹啟

頂上法國安池酒發售

保頂上法國安池酒



莫實德公司

啟者本公司不惜重資專辦法國正庄萬安池酒來坡發售此
 庄之標名喚莫實德公司酒味醇熟價亦相宜本坡各大牌酒店
 多有發兌不論外埠均已暢銷日見日廣諸君買者請移玉至
 本公司內購探不悞

註明本坡各大牌酒店發售此庄之酒

恒興號 鋪昌號 啟昌號 鋪興號 德茂號 上裕號

錫地號 芳安號 利昌號 怡興公司 廣仁號

莫實德公司謹啟

四海通銀行保險有限公司

敬啟者本公司在丙午年拾壹月念日開張所存股份捌仟份自開辦以來蒙胞諸君踴躍認購至本年六月廿日已一切兌清共合式萬份本銀貳拾萬員先交本銀壹萬員未交本銀一萬員在歷本份六月三十日結半年數得利息銀捌萬貳千四百二十八員八角六占除起未交之利息並獎賞銀六萬五千三百七十四員四角一占抵後存實銀一萬七千零五十四員四角五占正英著查數員查妥即向坡官註冊存案於經理司署內以便諸君查閱

章程開列
 一凡附貯本銀行銀兩五員至九十九員未滿月取回不算息一月之外照交銀之日起息每百元每月利息三角
 二凡附貯本銀行銀兩由一百元起至九百九十九元止三天之內取回無利息過三天之外則照附貯銀日起計每千元每月利息銀三元六角
 三凡附貯本銀行銀兩由一千元起即日取回無利息過一天外則照附貯日行計每千元每月利息銀三元六角
 四凡附貯本銀行銀兩寫三個月期利息四釐六個月期利息四釐半算一年期利息五釐算
 光緒三十三年九月十三日 四海通銀行保險有限公司謹啟

荷蘭狀師告白 ○啟者本狀師新嘉坡辦理荷蘭訟事已歷十有二年凡諸做牙蘭做掛砂做合約以及各事案件無不暢曉而於荷蘭巴城三巴弄泗水地并望加殺巴東等埠均有代理人在臬司衙狀師得達公班衙其人祇有掛砂字便可代辦不必親往舉凡各等案件無論荷蘭何埠本狀師皆具有絕大權力可以辦理且案件未訊可先標封被告資產故凡蒙 諸君子延理訟事本狀師莫不竭力為謀必期得直故久蒙 諸君子稱許而所有延本狀師辦理訟事更以華人為多數而各國人亦均有之倘 諸君不棄如有訟事欲延本狀師辦理祈移 玉到本坡海關對面本狀師寫字樓面議便妥此佈
 西一千九百零七年六月十一號
 荷蘭狀師級陳謹啟

Nestlé's



價廉物美為市上之冠

此項牛奶含奶精最多

Milk

鳥標牛乳發售 ○啟者茲本公司所專沽之鳥標牛乳其製造甚精功力甚大乃係頂上之貨所有別家之牛乳無能與匹此標之牛乳收貯雖久質地依舊堅凝并不變壞確與他家不同諸君光顧請認明此鳥標號頭 玉臨採購可也此佈
 英大一千九百零七年十月廿二號
 利南喃有限公司啟

RILEY HARGREAVES & CO., LTD.

Mechanical Electrical & Civils Engineers & Shipbuilders.
 Singapore and Ipoh.

告司公限有力吃夏里

啟者本公司現有 造船師 電機師 機器師 巧手修船工匠以待 諸君垂青光顧本公司之工廠在於檳榔嶼律土庫則在於嗎里律 諸君有欲詳詢以上各事者即行詳答特此 佈聞
 光緒三十三年七月初八日
 星嘉坡 嗎里律 夏里有限公司謹啟

電 車 票 冊 發 售 告 白

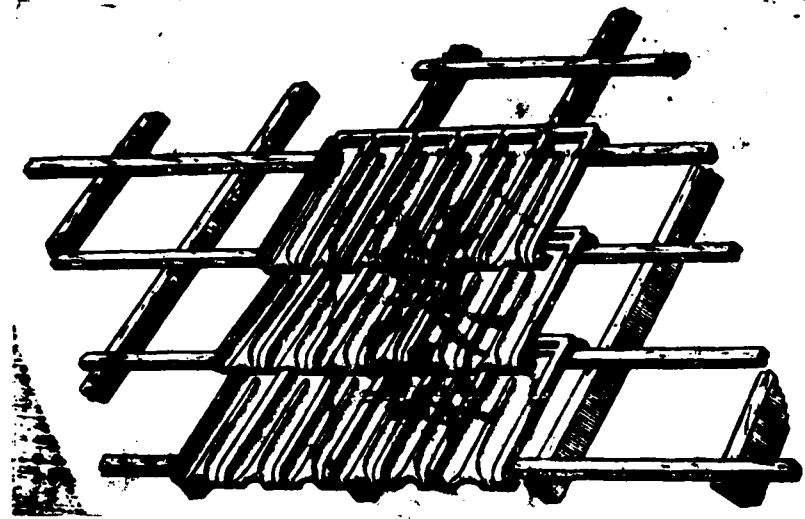
啟者本公司所製之車票冊可以附搭本公司之電車現在夢堅西
律本公司寫字樓發售每冊三十七頁每頁價值三占然而本公司
每冊價值祇收一元以便各客附搭本公司之電車者可以省去十
巴仙 諸君來購此冊者本公司祇收銀票及銀員不收小盾及銅
錢此冊由購得之日起可以用兩月為止客若登車祇將此冊示
知收車票人便易車票更形簡便特此佈 聞

大英一千九百零六年六月二十二號

正三換

牙 直 里 有 限 公 司 告 白

啟者本公司所沽法國製造之屋瓦價值甚廉實地堅固而
且堪資倚靠歷久不變一任風雨飄搖日月照臨而無損本



公司中存貯甚久以俟發售 諸君有欲建屋者請各 玉

臨採購為幸特此佈 聞

英 一 千 九 百 零 八 年 正 月 一 號

新嘉坡牙直里有限公司謹啟