

大清光緒卅四年

本館新開除禮拜外每日出論
本館外埠均可函致本館取
閱如外埠閱報加寄費不
也除日本英德法各國釘書
惜工本從廉以待與英各
紙印各器以待與英各
刊活字及各式花邊等延
西人排印工藝甚精所有
印字大小機器均用精工刊

第七千七百八十九號

叻報

(D零號四廿百一牌門力得實勞哥在館本)

印工各體文字現由上海購到
寫各種書籍其書目另行
刊佈所有各項甚相宜再
本館所登來札原擇其有益
世道人心者附登否亦須無
碍於人而後始錄其有謬
成文以及支離費解者概不
登錄嗣後諸君來札尚祈
自諒更須寫明里而後敢
將原稿收回也本館謹白

戊申正月初十日

Printed and Published for the Proprietor by (二拜禮號一十月二年八零百九千一英大) Ho Joo Koh at No. 124-D, Cross Street, Singapore.

Maynard's

Tasteless Milk Emulsion of Cod Liver Oil.

14, BATTERY ROAD,
and
309, NORTH BRIDGE ROAD,
Singapore.

分局 英國五馬路大藥房監製 售所 總局新嘉坡土庫街門牌十四號

用新鮮魚肝油煉成此乳膏
筋補腎胃消食等藥使服者不覺其苦且能化食易於消化
兒婦女皆喜食之非比市上各種魚肝油氣味腥臭且難於
咳喘痰多等症最為靈效如體質弱細嫩者服之亦可補腦
陽痿之病如能堅心服食可免之嗣之要此膏銷行各國藥
來假胃甚多購時須認明孟嘉大藥房字號及實牛標庶不
加減大抵服食此藥初服之時少為度待胃能消化然後漸
最為潤肺生肌凡身體瘦弱咳嗽勞過度破金吐血及小兒
痛神恍惚等症服之最為神效且味清甜其適於口幸勿疑
大樽價銀二元五角小樽價銀一元 大每打價銀十五元 小每打價銀十元

增聘主筆告白

或司撰述或主編輯或能對聯均可各竭專長請 賜寸音以便敦聘此佈

孟嘉大藥房謹啟
叻報主人謹啟

又第三款聲明公司當從遠派工程司測勘現已七年並未來讓勘辦光緒二十九年四月曾函致銀公
司代理人暨利南聲明杭州鐵路現由他商請辦久待自此函訂之日起如六個月之內再不勘路則
杭甬一路及兩公司合辦第一路均作罷論所有以前合同及往來一概作廢等語此函去後又逾兩年
有半則草合同本應作廢現由在德公司即日撤換特將邊 旨自辦緣由再行專函聲明等語去後十二
月十八日接英公司復函稱領事接奉京諭杭州鐵路事宜現已不屬貴大臣分內之事即不歸督辦鐵
路大臣經營管告貴大臣去共二十八之公函概不作為實用十二月二十八日又函致英公司稱銷廢蘇
杭甬草約係違奉 諭旨會同新辦辦理之事前於一千九百零四年十月四號即經函致貴公司在案
嗣於十二月八號仍遵 諭旨會同新辦辦理之事前於一千九百零四年十月四號即經函致貴公司在案
部來文使本大臣仰此責任是則來函所告前函不能視為係奉政府之命所發之公函當不作實用一
節不能共表同情須知該函係奉政府所發之件也等語三十二年正月初六日又接英公司復函稱
現奉駐京大臣函開本月一號准外務部來函所諭蘇杭甬鐵路現歸浙撫部院一手理經不由貴大臣
過問現在認定外務部會將此項鐵路由浙撫接辦等語與英公司函意相符即將全案抄咨浙江撫臣
張曾敗本稱已准部覆蘇杭甬鐵路係由浙撫接辦等語與英公司函意相符即將全案抄咨浙江撫臣
備查此臣遵 旨隨時向經外務部函允英使不由臣議已據實情覆奏者也總之臣辦草台同則聲明所議
俟臣會商撫臣如有於地方窒礙尚須更正隨後再行會奏矣臣訂退辦正合同則聲明外務部迅催英使轉
商請辦如六個月不勘路估價訂定合同則均作罷論矣臣奉飭發前自辦則先請外務部迅催英使轉
飭英公司速來議及不勘路估價訂定合同則均作罷論矣臣奉飭發前自辦則先請外務部迅催英使轉
實恐在我却有讓廢之根據其時使函致外務部謂與臣議迥非所願部亦照覆矣使謂蘇杭甬鐵路係
由浙江撫臣接辦業已不歸滬甯鐵路督辦大臣兼理臣旋即交卸鐵路差使將蘇杭甬路事據實覆奏光
緒三十二年一月廿八日奉 諭批外務部知道欽此嗣後浙撫如何接議英使如何履向部議臣皆不及
與聞而英使使使承修五路之一概商自不甘於空廢但以理法兩論事隔多年未能如約從速辦理收回
自辦似亦名正言順乃臣遵 旨商而英使忽以不願與臣議照會外務部自係因事台同未奉 批准

金 標 萬 蘭 池 酒 發 售

專治痢症瀉症藥水發售 ○

勿刺溫所製良方專治痢症及瀉症之

藥水此藥水在于本坡之新嘉坡藥房

里峇峇里律兀刺士尼呂之末士勿

溫藥房發售此佈

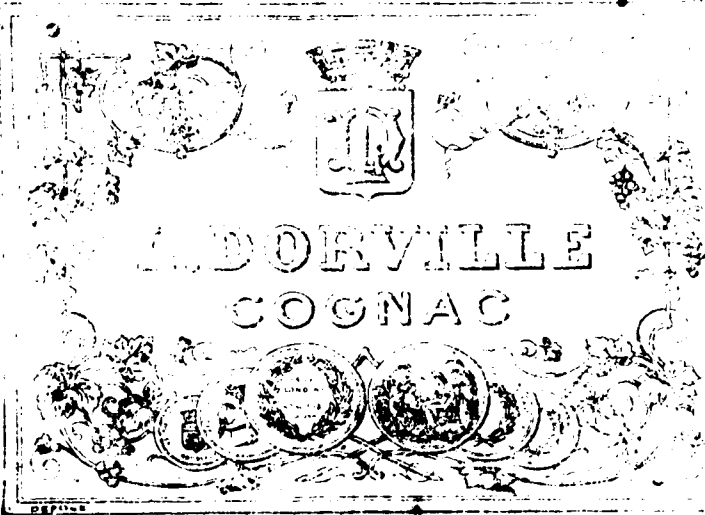
英一千九百零七年十月廿一號

鐵 櫃 發 售



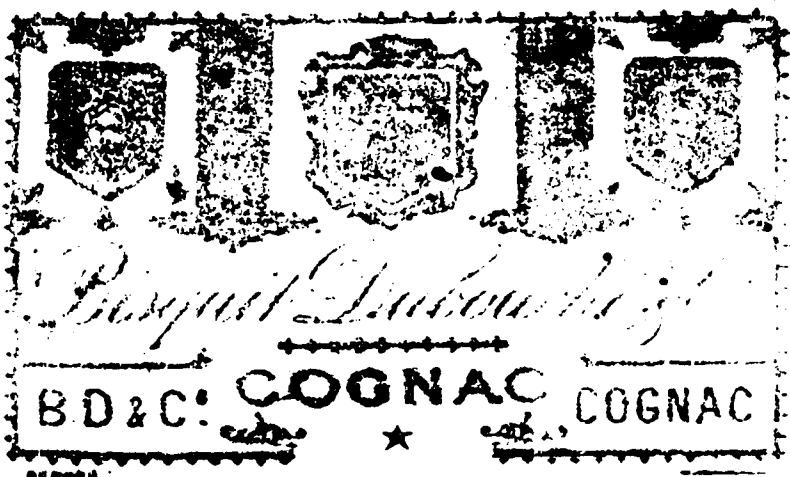
啟者本行所售之鐵櫃其用
坡已馳名素久諸君購用
莫不稱其妙計此櫃之大
小共有五種而價相宜此
乃歐洲著名工師所製為
美善本坡所有四商智人
以及本行所買均係上等
向本行所買均係上等物
因本行所買均係上等物
料製成堅固無能燒燬
並且異常固美無能燒燬
劫均可無虞諸君有欲購
為甚倘諸君有欲購此
以收藏重寶者可至本行
沽是幸此佈
大英一千九百零六年正月
十三號
利直喃有限公司謹啟

啟者本公司所督辦正金花鐘標萬蘭池酒久已馳名叻地諸華商
均用之現已議定與本坡酒公司何辦以應零沽凡往外處者仍
有欲購者請至酒公司沽買便得如買成起以便配往外處者仍



可至本行
沽買至此
酒製之
法精妙異
常酒味甚
清以之蒸
釀皆者為
上等之料
之弊此酒
若在本地
沽飲甚屬
合宜且價
亦甚廉
諸君沽用
須為留心
辨明以免
魚珠之
新嘉坡
利直喃
有限公司
專辦
坡東
利直喃
有限公司
專辦
坡東
利直喃
有限公司
專辦
坡東

紅首冠標萬蘭池酒發售



啟者本公司所製之紅首冠仔標萬蘭池酒馳名已久乃係歐
洲名家所製自一千八百一十九年相傳至今已閱八十年之

久而其味愈佳
出而沽賣已全
其熱氣已全
消所以諸君
沽飲者均稱
帶各國人無
不飲此酒因
其氣味清香
勝於他酒故
是以此酒特
自來本坡出
自此酒到本
後凡沽飲者
不盛稱其美
此酒與本坡
氣味甚屬合
辨認紅頭細
以上所列各
頭并有公司
乙拿魚標之
免為魚標之

現在市上假冒者甚多以上所有各票如無本行利直喃公司印字
者即為假貨幸勿為之誤買本行自厚望焉
大英一千九百零六年正月十三號
利直喃有限公司謹啟

一千九百零六年二月十一號利直喃有限公司啟

二 星 斧 頭 標 萬 蘭 地 酒 發 售

啟者本公司所沽之三星標萬蘭地酒天下馳名而且酒之口
 地確係異常清潔此乃第一精良之酒也此標之酒有病飲之
 藥石之功而酒味又復醇濃無匹茲特通知士商知悉如
 欲採購上庄萬蘭地酒必須認此三星標之萬蘭地酒方為有



利無害此三星標之萬蘭地酒在于本坡係以本公司收存最
 多本公司土庫內常有此標萬蘭地酒請君有欲採購者請各玉
 臨可也此

大英一千九百零六年然花里月一號

新嘉坡實業公司 啟

牙 直 里 有 限 公 司 告 白

啟者本公司代理之德夫摩打車精巧異常堅固無匹曾
 于西歷一千九百零七年獲獎金質牌此等車運動甚靈而復



黏制摩打車
 乃係英皇愛
 德第七及西
 班牙國君后
 所用天下馳
 名無非虛語

英一千九百零八年正月一號

新加坡代理人牙直里有限公司謹啟

特此佈聞
 車勁可靠
 諸君有欲採購者請各
 玉臨本公司選擇為幸

代表回滬 ○客臘念四日六點鐘江新代表與蕭生王勝之先生回滬即到兩公司董事局報告在京情形聞外部各官已允將兩公司要求各節與英公使竭力磋商已派胡惟德高爾謙定期與銀公司商議至兩公司與郵傳部商議者俟外部與銀公司議有頭緒再行定局據外部各堂云此係家內之事總可商量就緒云

日便抗議 ○客臘十九日字林報載東京電云北京日使林權助因中國擬造之新民屯至法庫門鐵路有英國資本家從中恭讓故又向外務部抗議竭力阻撓中國與英公司結約承造之舉聞日本所持之意見謂該鐵路與日本鐵路相差三十五英里之遙而南滿洲地廣人稀乘客貨物本形稀少若再添造一線必受其競爭之影響云

奏陳立憲 ○日前新傳到御史黃瑞麒上一封奏略云預備立憲期限不過十五年急須切實預備庶屆期可以實行否則不免貽笑外邦立國不外乎法有法而後有治國之精神即如部中雖尚侍儀易而部務並未廢弛無他法可守也外省則不然全視督撫一人以定風氣視鄰省如敵國視屬吏如牛馬各人之辦法不同易一督撫即換一辦法於事何能有益至集會開社之事但問其是否不致犯上未可概禁即民間有要求等事亦應力為開導以達下情為第一要義云云 又附片奏稱各部書均已不分滿漢惟理藩部仍全用滿人殊非融洽之道應請一律滿漢並用等語摺上 兩宮披閱一過即交樞臣擬批惟世中堂甚不以此事為然遂擬憲政館知道五字

欽軍近情 ○客臘十七日鄂道人漳由東興電達大吏以調東路侯黃世明一出即可肅清漳由西路撥營助夏成功西路早已安靖漳現佈置邊防整頓隊伍中路未分統小江高臥陳發初楊子貞等匪在左近留若罔聞未嘗彼已他往委屬更甚於前不願肅清志在牟利良可慨耳

防匪影響 ○郵部恭議祭乃煥因江浙人心思動恐長風萌錄陳預防事宜略謂江浙近年糧米價騰不逞之徒時多嘯聚加以逆黨返國者倡言革命期以演說煽動浙東有青幫紅幫諸匪浙西有會匪梟匪以及甯紹台之海盜豐沛蕭碼之刀匪大湖之鹽販蘇松一帶之青皮光蛋勢各猖獗應密飭三省督撫臣嚴密防範並諭趙爾巽不動聲色酌派確知輕重將官迅帶二三千人陸續開往再 敕下夏辛酉迅速成行所有各軍應歸兩江督臣端方節制調遣則布置周而事權一或不至更有疏虞云云外間傳言軍南下之旨大半由此而來 十二月初八日軍機處字寄江鄂兩督蘇浙兩撫云奉上諭郵傳部恭議祭乃煥奏江浙人心思動恐長風萌錄請先事預防一摺 原摺略見廿一日報 着端方陳啟泰馮汝駮嚴密防範勿稍疏虞並著趙爾巽體察情形妥酌辦理原摺抄給閱看欽此 姜桂題奉 旨帶營南下扼要駐紮曾由江督浙撫電京婉阻迭記前報專電茲悉著意喻方伯前日電致浙路公司湯總理亦謂北軍可不南下原電錄左 上海浙路公司湯京卿鑒浙西事解人心大定北軍經星帥飛電統阻可不南下并聞善感

請定權量 ○有在中國經商之西商約百餘家聯名請英國權量會代請於中國駐英京公使云十月九號中國北京度支部商部奉諭平定權量使舉國制一惟思英國權量為商場最通行請訂規則與英國相類無論如何乘算均無奇零方便於商場云云

水火未濟 ○昨夕七點半鐘本坡港口有船失慎事後查知被火者乃係吉寧人雙桅之中紅其船中載有土油等貨人疑此等油或由年與夫哥南美輪船駁運而來該輪船係于昨晨由紐約抵叻載來土油三萬五千五百四十五箱及摩打油一千五百桶皆係交與本坡士丹達公司者當該中紅火發時夜色蒼茫故岸上人不能辨所焚為何物未幾火作柑黃色及船中黑烟蓬勃隨風吹向東來方知油為火灼又一轉瞬則滿船皆火火頭向有高至十丈者人當遠矚之際莫不竊為停泊港口之各船危所幸該中紅泊于口外旋旋旋直向西方飄流而去始免蔓延他船耳水龍局役聞警立駕摩打水龍車馳至然申碼頭無如相距火處約一英里有奇欲渡無架橋有洋與噴旋有巡警小輪駛近此浮水之火爐欲圖補救無如水深火熱既不能拖使往亦不能將水滅火是以輪中諸水手亦惟有兀立船頭及司舵人隨此中紅進止而已初時該中紅隨波逐浪或者流入石叻門孰知飄向碧島乃停一直焚至水線上寸木不存然後烟消火滅有目擊火勢者述稱該中紅每當一箱或一桶炸裂時輒有黑烟滾滾上沖繼以裂碎飛騰殊足令人驚心拭目云

叻郊劫案 ○華人某書記家于距坡三英里半之淡申律婦子嬉嬉而居近郊原致足樂也初八夕被匪一隊持械登門七匪各執六响小火鎗分向家中人指嚇聲聲匪徒持刀分搜財物該書記之母所懸金腕鐲及約指均被奪去共計失贓七十員其諸子中有一人曾充本坡義勇置有來復槍及小火鎗匪均勇顯瀕逸之際以繩編縛屏中人然後挾往莊莊械械相將出門復到附近之華人烟館中照前編縛主伴搜掠財物從容遁去後由兩事主往報捕房現正派差緝盜

非偷即搶 ○閩人鍾大其在英國郵船充當書記而家于實龍門律昨在府署控告客籍少婦楊亞妹謂楊向在伊家為傭客服念八日失去金飾值銀九百一十元楊亦私通旋報捕房請票查將楊緝獲獲回原贓約值六百元等情楊認罪不諱第言平日因被東人凌虐故竊物以報之官判入獄六月○某華僧自赴梧槽差館報稱初八夕在域多利街被兩匪徒搶去洋銀十一元請為緝緝厥後已由巡差緝得兩匪控告在案

胡相道乃爾

馬師廣告 ○啟者特字通知本馬師居于東陵巴風後街律第五百四十號向業販運入口之馬 教馬 包辦馬草 製造馬鞍之生理各色之馬及馬車均有發售頂上乾草交到本坡何處地方不取運費每二禮拜可接外來新草一次此草係由新金山及印度運來專釘馬蹄鐵片并有樹乳輪單馬及雙馬之馬車出租供人婚事及閑遊之用或每點鐘或每日或每禮拜或每月或每年均從其便無論日夜均可隨時供給 諸君合意請各 玉臨可也此佈 英一千九百零八年二月十一號 尼蘭馬師理事人育士必謹啟

有地招租 ○啟者茲做有地一區在振瑞律即板石街酒廊內大有四萬英尺欲出稅與人悉由稅者所愛如有合意請到本公司內面商特此佈 聞 光緒戊申年元月初九日 和和有限公司謹啟

投保家者須知 ○啟者近日日本坡英政府新議規條洋面保險燕梳恩單悉照香港之例頒行要給士丹由西一千九百零八年二月一號起凡投保燕梳貨物價值銀一千元以下者該恩單例加給士丹銀一角正而逾一千元以上者加給士丹銀二角五分該所給士丹費用均歸投保貨主支理用特佈告希祈鑒察焉 光緒三十四年元月初九日 石叻源安公司 普安公司 源盛公司全啟

大英欽命新嘉坡輔政使司 為招人投票事照得本坡國家現欲招人入票承充工役為此示仰商民人等一體知悉汝等有欲承充者其票當于西一千九百零八年二月十八號拜二即華元月十七日中午以前投交本署以憑選擇茲將所作之工開列

- 一 王家花園建造警記及守圍頭人住居之所
- 二 東陵郵政支局建造派信人兩名住居之所
- 三 督轅照法建造小屋
- 四 新陳篤生醫院建造驗屍官署
- 五 新陳篤生醫院建造病人房舍
- 六 保良局再建一房
- 七 施排埔建造刑驗所
- 八 淇漳山建造救藥人兩名之住屋
- 九 淇漳山重修第一號及第二號房舍之木料等項
- 十 淇漳山充當第三第四房舍之雜工
- 十一 施排埔建造國家人員之住屋
- 十二 國家醫學堂建造實得力及四州府總教習之任屋
- 十三 善善局建造三華人教習之任屋
- 十四 丹戎隅差館前建造牆壁

示 如欲知其細情及觀圖式者除禮拜六及禮拜不計外每日由正午十二點鐘起至下午四點鐘止可向營造司署大才副查閱凡投票者其票外必須寫明投交本署承充各役字樣并向營造司署大才副取討印便之票簡照式填寫方能合用至於乘取之權任由國家裁奪各宜踴躍慎毋觀望切切特示 大英一千九百零八年二月十號 示

感德揚名 ○啟者先夫陳培去年曾在本坡承年人壽保險公司買保一千員痛于客臘念六日仙逝本月初四日氏往告知該公司即蒙司事人林君堆金慷慨周全轉懇總辦立將保款千員交由林君手使氏收領似此賠償快捷而任事者又復得人誠屬難能可貴茲特披實登報俾坡中人有欲保壽者知所擇此即區區報德之微忱已耳此佈 光緒三十四年元月初七日 陳門錢氏謹啟

承頂聲明 ○啟者于車水巴古打實得力廣生萬號木店原係何厚簡所創今他志欲別圖願將全盤店底家器頂與合勝堂承受如廣牛昌號前有與外人賒借揭借等項限一禮拜內到店理明逾期不來與承頂人合勝堂無涉特此聲明以免後論 光緒三十四年元月初七日 合勝堂謹啟

羅 寒 信



呻吟床第如骨刺刀

接杉士先牛通京兵角酒餉公司之總查也名望素著居是職者已三十有六年矣近因志圖自立經已解租日昨付來手書云○憶九年前余因胃濕透重寒遂染濕骨痛之疾慘不可言其痛先起於右腕繼及於肩下達於足左膝以下腰背之間無不皆然無何而四肢莫動骨如刀刺領日呻吟床第而已屢延醫治服藥千方而寸效毫無雖有時而少減惟過後則更甚如是者有四年長適閱報見載有與余病相若藥服韋廉士大醫生紅色補丸而獲安痊者余是以立意一試先購此丸多少歸而服之乃首樽尚未服完即見大有轉機往日常見頭痛至此已去八九迫服了第二瓶之後則手足可以運動且在床上可以起坐矣用是連服無間直至各病皆除全體復元然後已今者精力康強真出望外者皆紅丸之力也此丸誠神奇妙藥哉○韋廉士大醫生紅色補丸能清血又能補血故能立愈一切 遠年風濕骨痛 肝經不和 食積不化 血枯 頭痛 筋衰 氣弱 先天不足 後天失宜 左癱右瘓 腳氣衝心 山林瘴氣 諸般癆瘵 婦女月信愆期 經來各病 男子操勞過度 酒色傷身與夫居處不潔者無不奏效如神 大凡發熱下痢感冒之後須調補者均宜 各處藥店均有發售或直向石叻海邊第一度吊橋脚 韋廉士醫生總藥局採買亦可 每樽價銀一元二角 不論遠近一律不取郵費

商號廣告 ○啟者特字通知諸君及諸寶號均樂從今日起本號瑞和盛記公司印凡有出入銀行單籍及各事務必須自來祝寶押號在內本號乃肯坐額加福蓋瑞和盛記公司印而無張祝寶押號者不得下想總必兩者均兼方可信用此佈
丁未年十二月廿五日

虎骨膏善治花柳骨痛 ○此膏係用新鮮虎骨用法取正油脂合中西去風藥料熬成膏善能去風止痛效驗如神如吐瀉腹痛

去風虎骨膏



盧詩如監製

英一千九百零七年十月廿九號

考授中國煉藥化學執照福建盧詩如謹啟

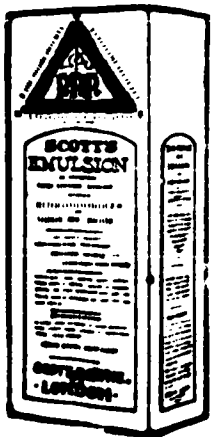
花柳毒骨痛手足腰脚刺痛如吐瀉腹痛
酸痛吐瀉及脚氣足腫無力於人履者
時時施用無不立刻止痛風濕於人履者
照單施用無不立刻止痛風濕於人履者
腹痛用之即愈初打之時痛更烈以此症候
及打傷或初打之時痛更烈以此症候
久病漸發或初打之時痛更烈以此症候
速用此膏擦傷處就可痊愈
銀一員小樽銀五角代價處
寶源堂門牌八十五號江石仔芝春堂大藥
賭博口寶源堂中國大藥房門牌六號
又嘉而康中國大藥房衣箱街慈濟大藥房
小坡電車路孟嘉大藥房 吡切怡保大國
大藥房 又利濟大藥房 及太平 太平大
藥房

SCOTT'S EMULSION

肺部發炎

一千九百零六年三月十一號些非路多吉街六十號門牌付來証書吾子患肺炎病在林足有三月凡人皆稱難或復元仍必內傷他身上大肉盡落骨骸現焉後醫生教食司各脫滋補乳白鰵魚肝油未食完一罇其胃大開全體盡愈
今日他已全愈勝常康健他食此油復元斯速獨此油之奇功以後遇病無不決取

布力忌醫



何以得治緣由

布力忌用無內傷其實因司各脫所用之鰵科田鰵魚肝油至貴而中好者有此靈效可以補擦止肺傷生肉其全體則家魚油斷不有此奇驗因非用至純至猛之油且非用司各脫精巧法製造而致完全消化包上有漁人負魚之貨可保不是磁巧而實能療病也

啟者特字通佈公眾知悉恒山亭紅旗界內各塚中立有碑石者經以將其碑石以及取骨骸往新恒山亭安存一岸之中凡屬該骸骨之子孫親友自欲領回安葬者由今日起限六個月為止前來叻報館向董事詳光轉商便得如已過期則該骨由各董事代為埋葬特此佈聞
光緒三十三年八月十七日
恒山亭董事謹白



啟者此標頂上香水本藥房不常有發售洵為居家出門均不可少之物也 諸君欲購者請向玉臨試之便悉
英一千九百零七年七月十日
叻西藥房謹啟

良醫廣告 ○李善慶先生順德良醫也前上餘年曾於叻市凡延醫者無不稱頌先生之醫術高明凡有患症者皆蒙先生刻日醫癒切不延誤已歷年餘先生之醫術高明凡有患症者皆蒙先生刻日醫癒切不延誤已歷年餘
科醫科小兒科花柳梅毒一切等症現館於松柏街門牌五十五號用特佈告俾世志者知所問津焉
光緒三十三年十二月初七日
梁敏修謹啟

瑞和盛記公司謹啟

四海通銀行保險有限公司

敬啟者本公司在丙午年拾壹月念日開辦所存股份捌仟份自開辦以來蒙同胞諸君陸續購買至本年六月止經已一切兌清共合式萬份本銀貳佰萬員先交本銀壹佰萬員未交本銀一百萬員在在歷年六月三十日結半年數得利銀捌萬貳千四百二十八員八角六占除起未分還之老本息並獎賞銀六萬五千三百七十四員四角一占抵後存實銀一萬七千零九十四員四角五分正共存實本銀一百萬零一萬七千零九十四員四角五分正英商查數員查妥即向坡督註冊存案於總局司署內以便諸君查閱

章程開列
 一 凡附貯本銀行銀兩五員至九十九員未滿月取回不算息一月之外照交銀之日起息每百元每月利息三角
 一 凡附貯本銀行銀兩由一百元起至九百九十九元止三天之內取回無利息過三天之外則照附貯日起計每千元每月利息銀三元六角
 一 凡附貯本銀行銀兩由一千元起即日取回無利息過一天外則照附貯日行計每千元每月利息銀三元六角
 一 凡附貯本銀行銀兩寫三個月期利息四釐算六個月期利息四釐半算一年期利息五釐算
 光緒三十三年九月十三日 四海通銀行保險有限公司謹啟

荷蘭狀師告白 ○啟者本狀師駐新嘉坡辦理荷蘭訟事已歷十有二年凡諸做牙蘭做掛做合約以及各事案件無不暢曉而於荷蘭巴城三巴弄泗水坡并望加殺巴東等埠均有代理人在臬司衙狀師得遠公班衙其人祇有掛砂字便可代理不必親往舉凡各等案件無論荷蘭何埠本狀師皆具有絕大權力可以辦理且案件未訊可先標封被告資產故凡蒙 諸君子延理訟事本狀師莫不竭力為謀必期得直故久蒙 諸君子稱許而所有延本狀師辦理訟事更以華人為多數而各國人亦均有之倘 諸君不棄如有訟事欲延本狀師辦理祈移 玉到本坡海關對面本狀師寫字樓面議便妥此佈
 西一千九百零七年六月十一號
 荷蘭狀師級陳謹啟

Nestlé's



Milk

鳥標牛奶發售 ○啟者茲本公司所出沽之鳥標牛奶其製法甚精功力甚大乃係頂上之貨所有別家之牛奶無能與匹此標之牛奶收貯雖久質地依舊不變味不變壞確與他家不同諸君光顧請認明此鳥標號頭 玉臨採購可也此佈
 英大一千九百零七年十月廿二號
 利南有限公司謹啟

RILEY HARGREAVES & CO., LTD.

Mechanical Electrical & Civils Engineers & Shipbuilders.
 Singapore and Ipoh.

告司公限有力吃夏里神

啟者本公司現有 造船師 電機師 機器師 巧手修船工匠以待 諸君垂青光顧本公司之工廠在於蘇答峇釐律土庫則在於嗎直里律 諸君有欲詳詢以上各事者即行詳答特此 佈聞
 光緒三十三年七月初八日
 星嘉坡 白蠟 禮里夏吃力有限公司謹啟 意坡

叻報附張



大清光緒三十四年
正月初十日禮拜二
隨報派送不取分文

續趙侍御炳麟奏請重開講筵摺

方今我皇上春秋鼎盛欣值我皇太后聖躬強健萬政有所稟承正可趁此典學講求大經大法為臨萬民操縱羣臣四夷之具可否仿康熙乾隆間日講之例重開講筵凡進講之時我皇太后坐而督之一延雍雍講求治理至足架也其進講之法擬稍變通分中學西學進講以剛日講中學講經史及本朝掌故以柔日講西學講東西各國政法歷史理財練兵等學中學講官可用曾國藩條議於京外官中選擇西學講官擬弗拘品級弗論資格詔部院督撫出使各國大臣選精通西學志慮忠純者出具切實考語註明曾在外國何等學堂畢業肄習何學詳悉奏保聽候召錄用予以講官銜分日進講或請講官非其人恐有流弊然我兩宮察之於上羣臣窺之於下倘有學術不正非聖無法者治以重刑可也罪及薦主可也若庸庸官難得斯廢不開講筵以致聖學無由發明所謂因噎廢食者也或謂皇上萬幾繁理不能過勞然莊敬則日強理得則心泰正可以適養聖衷自強不息何勞之有總之國本強弱安危全視人君之學識是斷此中機括甚微關係極大我皇太后乘此康強逢吉之時厚擴充我皇上聖學使能如聖祖高宗之遇事發明當幾立斷他日化弱為強轉危為安後世史筆大書特書曰某年月日皇太后特開講筵以成帝學此則皇太后億萬年之榮慰即中國民臣數百兆之幸福也臣幸極庸學無所就獨此蠅蟻愚愛之心不能自己妄論至此誠惶誠恐惟聖明不以為迂闊而省察之不勝大願伏乞皇太后皇上聖鑒謹奏光緒三十三年十月初三日奉旨留中欽此

交涉

按此議初因皇上以體弱不能過勞未允舉行慶邸與相力請四次至初七日遂有命孫家鼐陸潤庠等七人進講之旨聞講義至多不得過四百字講時至多不得過一小時

部查私售洋商礦照 ○農工商部現咨行皖撫據商楊錫

探稟控股友鄭芳霖將前請開辦廣德州煤礦執照私售與洋商是否確實請即查明馮中丞以該礦商前曾稟控各情在案又奉部咨亟應查明以憑聲復核辦云

關道奉准英人購買山坡 ○登來青膠道何彥昇觀察近准英國在威海衛左右購買山坡一百八十餘處允開闢馬廠管碼頭等用該道事前並未稟明督撫亦未曉諭百姓以致該處居民怨聲沸騰人心驚惶頗不安靜云

稟爭香山領海權之局批 ○香山縣灣仔關沙神河潘智光等以海權事具稟農工商局奉批謂灣仔與澳門以海澗為界魚拖各船向在該處灣泊一日盡入澳界復在河面改置水泡以至埔頭增塞商務領權使權佔界有礙利權究竟情形如何仰前山同知迅即查明妥擬辦法通稟核奪

詳議礦政事件 ○浙省礦政調查局事宜暫由農工商局管理前奉部頒新章奏定於本月十三日一律施行近復奉到部飭以各商稟辦礦務如進新章辦理所有一切籌備事件辦法即由本省礦政局擬定一定格式呈部察核當經農工商局函並奉撫憲札飭各同藩台逐一籌議現在已照部章擬就礦務簿記帳冊以及礦界年租三聯收單礦賣出井稅單三聯稅各項格式會銜詳送撫憲請為咨部核辦一俟奉准即可刊行以歸一律云

准開川漢鐵路附近礦產 ○鄂督前與川督駱銜奏請將川漢鐵路附近之煤鐵各礦劃歸該公司開採以供鐵路之用業經奉旨依議在案現據該公司已飭該公司遵照矣

派員履勘鐵路車站 ○鄂省鐵路顧問官兼鐵路局總工程師日員原口聖君現由鄂督趙大帥派往沙宜一帶履勘川漢鐵路車站并委試用州同陳鴻文於十二月十七日前往勘沿途地方官妥為照料云云

札知麵粉公司免稅 ○漢關道乘觀察現准鄂督札開據商務局詳稱向朱銘敏在漢創辦麵粉公司以雙龍為商標懇請與給

併亦未經會奏已非滿足可恃之約文是以不願重議大抵其意謂各國以前未定之文為重橫可知也又聞浙兩省
外務部電云外務部派員與銀公司代理照辦兩省鐵路事宜將草合同議定不獲另訂借款辦法照津路辦法分借款造路為兩事另指抵款
約便益甚多則草合同亦已不願自願英商既出此其視草合同又不及視草合同以後另議之款為重亦橫可知也至於廿九年英公司復
函強辯所答雖非所問却難稱為歡許三十二年英公司復函亦稱不由臣通問亦未允為作廢惟總理衙門命訂英公司借款造路之
草合同實未奉 旨批准商部所請江浙兩省紳民自辦之路係屬已奉 旨允准現在兩省紳民堅持草合同作廢似亦不為無因臣仰蒙
召見令與王大臣妥籌辦法伏思內政外交均關重要事出兩歧必須開誠布公熟籌兩面皆可收束之策以期補救於萬一所有查明蘇克
甬鐵路草合同原案詳情確情形不敢稍涉含混理應被覆密陳伏乞 皇太后 皇上聖鑒謹奏 稿完

中國緝獲軍火專電 ○本坡實得力太晤士西報得接初七日香港發來專電云日本達士輪船前在阿呂背烟通船隊時原名波羅
卑勿士近在附近葡屬澳門海面經被中國官吏在彼船中搜獲來槍一千五百桿彈丸四萬顆此等軍火原係運往澳門因為港口退暫
停中國海界華官聲言該輪會經起貨惟船中人則謂為不實云

英京議院辯言專電 ○本坡實得力太晤士西報得接初六日德京發來專電云英京議院聚議時外部侍郎兀禮竭力辯論各國設
有海戰之時務必遵照中立之例勿稍私私物品而上議院開議之際諸臣律加申因為英俄訂約之事故攻擊政府詞鋒甚利云

葡事專電 ○本坡實得力太晤士西報得接初六日德京發來專電云葡廷因為君儲被弒曾將疑為刺客之民主黨人捕去迄今經
已釋放云 同日英京勞打來電云葡相申荷佛蘭高已出奔法京復有兩大臣私行去國云

英將釋歸電音 ○初六日英京勞打發來電音云英將麥加里仁前被摩國亂黨刺蘇州捕去勒贖現在經已釋歸方抵丹兒若云
美擬全禁亞人入口電音 ○初七日英京勞打來電云美國薛底境內會議禁止亞洲人入口之事業已結局會中人陳請美京議院
凡屬東方之人一律禁止入口云

吉隆大火 ○昨晨本坡甘嗎施有連保險公司得電云瓜勝兩縣 即吉隆坡 卑打達實得力大火燬屋數棟所損物業約值五萬
員云

經費難籌 ○京函云 兩宮於海軍一事極為注意前日陸軍部奏陳擬辦法因限於經費未能籌辦初四日召見度支部堂官時
慈宮特諭澤公現在商戰世界尤以海軍為要圖惟經費無着最為難事你們總要不分畛域竭力想法必須籌有的款俾使早日開辦云云澤
公退朝後向左右堂云如此鉅款部中從何籌起左右唯唯而已

恩遇後裔 ○京函云 兩宮近日於中興功臣後裔異常眷念已諭樞臣另立一單選有京外相當缺出即行請 旨簡放此次左李
之得外簡即是此意聞左李同并有將膺疆寄之望云

聖聞彙紀 ○外部開示蘇杭兩借欸合同底稿畧仿津浦條目並無官鐵路字樣○續據瑞其奏覆增撥照征奉 旨着度支部速
議○贛南樂平剿匪得力人員擬敘分別開保奉 旨均准○皖撫馮煦奏汪詒書才具優長深資贊助懇恩簡補同缺奉硃批監司大員何
得指名請簡實屬荒謬著傳旨申飭○度支部擬廣東減餉賠款一百十餘萬兩難照准○平和會專使陸徵祥電請開差奉 旨實假一
月卅庸庸差○沈瑜慶護理撫院所遺江西藩司一缺由林學使兼理○江督電致那相請鑒江浙代表勿違兩回○張曾敗又請開缺軍機
議再賞假一月○度支部擬江北提督王士珍奏添練新軍一協現有夏辛酉軍費量撥奉 旨依議○憲政館議定錄用留學生仍廷試
授職外官到省面試不足一律入法政學堂如不及格者回原籍○路款部備部還已與英使商允○御史徐定超奏翰林升階遲滯以後請自
掌院至檢討孔日加品廣升遇有大學士尚書督撫至參議藩臬學司空缺即予簡放○成都將軍神哈布川督趙爾豐電奏旗丁糾眾滋鬧奉
旨着查究為首之人如不嚴懲惟地方官是問○客臘十八日奉 旨瑞良內父病危電請開缺者賞假一月無庸開缺江西巡撫著沈瑜慶
暫行護理○代表商量部借部還于兵工程司查賬員兩項抵死不認○美軍兩下直督楊士驥奏阻甚力○廷寄各省李口奏難捐苛擾著一
併奏明酌減○憲政編查館議覆御史孫培元奏留學生不得率行調用一摺擬於調後扣足二年再行授職允將保恩咨部○御史傅壽芬奏
桂撫張鳴岐畏蕩無能虛報匪情有誤大局請簡大員督剿奉 旨諭張鳴岐知道○度支部擬覆江督蘇撫請加忙銀一摺聞未准○薛撫瑞
長奏請照舊徵糧一摺經度支部議准試辦一年奉 旨依議○川督陳夔龍電奏前請省幕假三月現甫到籍期滿即赴任

防匪募兵 ○桂撫張鑑帥電奏匪犯文淵官兵獲勝斃匪數百名略得鎗械近頗安靖桂兵究嫌單薄設同時分路來犯策應無方擬
即一面趕緊招募為回圍之計奉 旨知道了

刑律統一 ○法律大臣沈家本俞廉三封奏滿漢刑律不同殊非化除畛域之道擬請照原議改歸一律所有詞訟并請概歸各級審
判廳辦理奉 旨依議

刑律統一 ○法律大臣沈家本俞廉三封奏滿漢刑律不同殊非化除畛域之道擬請照原議改歸一律所有詞訟并請概歸各級審
判廳辦理奉 旨依議

魁 觀

義利洋行



SHAG BIRD'S EYE.
TOBACCO.

義利洋行

樹標之昔勿士挨烟

絲此種烟絲係以上

等熟葉製成若以烟

管吸之入喉涼甚如

以紙捲吸之其味甚

醇此標之烟在于本

坡市上所沽確屬上

等各華人行店及本

公司常有發售倘

諸君有欲試吸烟味

者請到本公司索取

辦頭不收烟費此佈

英一千九百零八年

正月十六號

新嘉坡及檳榔嶼專

售人義利洋行謹啟

BEHN MEYER & Co., Ltd. Singapore.

Sole Agents

FOR MESSRS. F. WOLFF & SOHN---KARLSRUHE.

明馬也有限公司告白

啟者特字通知茲將德國之加

呂士呂地方之聯夫島呂及宜

公司所造各種香水開列



士丹宜香水乃是上品香水

其味與本坡所製士丹宜物

料相同而士丹宜共有二三

欸一乃士丹宜香水一乃士

丹宜片一乃士丹宜雪文



尼威亞拿香水乃是
上品及甚闊奇味之
香水此香水在于各
埠人均稱為上品之
物



山擇尼兒香水乃是
本公司所製一味真
上品奇香

以上各種香水分裝大樽小樽多欸在于本坡各店均有

發售 諸君採購幸勿誤購偽票為要此佈

★英一千九百零八年正月十三號

新加坡代理人明馬也有限公司謹啟

MO KENZIE'S
Quinine & Iron, or Life Tonic

開胃壯筋心跳等症藥水 此藥水服之能去風
 汚以及開胃每樽八角半本公司坐落禧佛不厘
 士門牌四十號又設分屬于禧勿里芝律門牌八
 十三號特此佈 聞
 英一千九百零七年正月十八號 七念七

新嘉坡藥材有限公司謹啓

留聲機器盤將到廣告

輪船取行告白 ○啟者萬承成輪船定于每禮拜六早由本
 坡展輪前往巨港 諸君有欲寄貨物購船單者請到本土庫相商可
 也此佈 大英一千九百零七年十月廿三號
 禮佛基門牌十一號兒哥羅不里謹啟

啟者本公司新辦留聲機器之曲盤乃著名與年雙面新式
 之盤將近寄到所藏各曲係在爪亞等處及本坡所歌者此
 等曲盤乃係上等名師製造向未辦到東方所藏 巫來油

華人 亞納人之歌曲共有二千餘齣 因打尼順拿多

則美順公司已與本處著名歌者立約本公司甚欲以此曲

盤括與 諸君此等曲盤精妙異常迥非他家可及也特此

預聞

大英一千九百零七年十月廿六號

代理人新嘉坡士庫街門牌三號威威文奴氏謹啟

麥千西專治

麥嘉里士打公司告白 ○啟者花西呂碼頭牛乳乃係上等
 之物及其價甚廉此牛乳人人皆知乃以胡蝶為標分為三款
 青標標乃係正牛乳其實不稠及無甜味然而全屬真正乳酪
 白標標者亦無甜味純屬牛乳及其實不稠皆係乳酪 宜記時表之
 名利



紅標標者其實稠濃而有甜味乃用上好蔗糖和勻故保此乃上等牛
 乳花西呂有限公司照實金時表對換一定多數包確之標在于乳酪
 及牛乳并須看明送交本公司收入此佈
 英一千九百零七年十一月廿五號

麥嘉里士打公司謹啟

勞 珍 末 實 麥 公 司 告 白

代 理 保 險 告 白

啟者特字通知本公司現在代理 一加勝巴 爪亞水火

保險公司 二代哩慎京 亞時保險公司 二威麥 哥

勞麥十保險公司 四呂禮 車請勝嗎憐保險公司 五

代理佛洽勃 車險勃嗎憐保險公司 倘諸君有欲向以

上各公司買保水險火險者本公司均可為之代理而本公

司所抽之費概與他家相同如有賠款不必函詢歐洲本公

司可以照給此佈

大英一千九百零六年七月三十一號

代理人勞珍末實麥公司謹啟



之淨牛奶最
入類牛奶并
生牛奶乃是
瑞國製煉後
處良多此類
牛奶各處行
店均有發售
倘有欲
採購請各
明標頭是幸

罐中上有蓋口之新
以保其合不致被其
買時不加糖味此類
牛奶均屬天下馳名歷
經多人以及醫士贊賞
均屬此類牛奶甚合家
室之用各處行店均有
發售 倘有欲採購
者請各認明標頭是幸

開池酒及六响鐘標之烏費
酒均屬精工製煉益人身體
功難盡述 諸君欲使知
不謬此佈
實得力 巨港 孟加 勿
里洞 網略 等處代理人
新加坡勞珍末實麥公司啟

奧國正旗輪船公司各輪日期告白

茲將本公司各輪往來各埠日期開列

由中國 日本之輪到叻

船名兒士篤 定于閏月廿六號到叻

船名兒爾夫花尼力定于裕來月八號到叻

船名尼殼 定于裕來月三十號到叻

往中國 日本之輪開行

船名奧士直里亞定于裕來十八號開行

船名毛勿 定于烏兀月四號開行

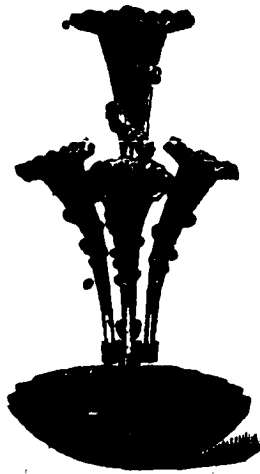
以上各輪船各號客位寬廣清潔異常而且
船中備有醫士以防疾厄 諸君欲知寄貨
及購船單各事 玉臨本公司詢問便悉

英一千九百零六年八月二十一號

代理人新加坡勞珍末實麥公司謹啟

JOHN LITTLE & Co., Limited.

然里直有限公司告白
玻璃花屏



中大號各色
正庄花屏價
銀每座四員
半及 員小
此號各色花
屏每個價銀
三角五占
二號各色花
屏每個價銀
三角半及
員一角五占
細號各色花
屏每個價銀
三角五占
庄玻璃花屏
每價銀六
員半及九員

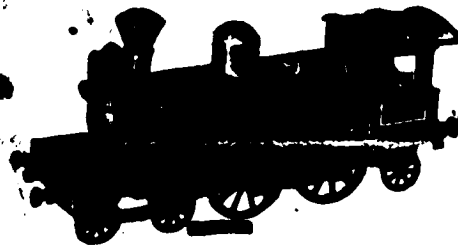
新 年 男 女 玩 物



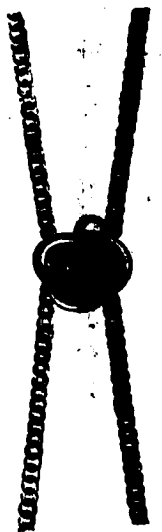
正庄包
金線牌
銀價
銀二員
七角半
兩四每
備價銀
二員七
角五占



女仔包
金線每
對價銀
六元七
角半內
鑲可巧
寶石悅
目可愛



各款童子玩器
如氣機火車火
船公仔及童子
騎之馬脚車價
銀十二員七角
半及十四員七
角半 選購太多
不能盡述請移
玉步到觀幸甚



頂包女仔金
每條銀價
三員五
及五員

丁方六
寸三英
每條銀
九員七
丁方七
寸二英
對價銀
六元七
角半內
鑲可巧
寶石悅
目可愛

頂 靚 正 英 國 花 絨 檯 面 布

啟者本公司常有鋼鐵器皿漆油灰瓦等物貯候發沽茲

將各貨物名目開列于左

細紋鐵線 交互嵌合之鋼 屋瓦 手標英尺 鐵鋤頭

鐵鏈 鐵錘 漆油 亞馬士打屋瓦

蘇里南保木之漆 毛乃透漆鋪之漆 灰

花壁 捲磚 可開各之鐵等項

諸君有欲採購者請各 玉臨本公司為幸特此佈 聞

英一千九百零八年正月一號

新加坡牙直里有限公司謹啟

光緒三十三年元月初十日滙票行情助報館刊

舊烟土	七百九十元	新烟土	七百九十元
上田錫	六十六元	叻甘蜜	七元
叻烏椒	每担	二十元七角	
足	每担	十三元七角	
金盾行情	金盾一個	六十四元半	
印度盾	一百元兌	八元大角	
爪亞盾	一百元兌	一百七十三盾半	
滙票行情	銀行利息	九八仙	
香港	銀行現銀票一百元銀行貼出	十六元七角	
廈門	銀行現銀票一百元銀行貼出	十六元七角	
汕頭	銀行現銀票一百元銀行貼出	十八元七角	
仰光	銀行現銀票一百元銀行貼出	十六元五角	
加勝巴	銀行現銀票一百元	一百三十九盾半	
泗水	銀行現銀票一百元	一百四十一盾半	
三寶瓏	銀行現銀票一百元	一百三十九盾半	
望加錫	銀行現銀票一百元	一百四十一盾半	
井里汶	銀行現銀票一百元	一百三十九盾半	
仰光	銀行現銀票一百元	一百四十一盾半	
加甲吉	銀行現銀票一百元	一百三十九盾半	
上海	銀行現銀票	八十九兩	
商人三十日期票		九十一兩	

輪 船 開 行

新加坡	孟河仁	北干	關丹	基七那	沙呂	勿呂哇	真美	堅打	吉龍	三寶瓏	加勝巴	泗水	三寶瓏	望加錫	汕頭	麻六甲	峇眼	麻六甲	怡保	宿務	檳榔嶼	新加坡
孟河仁	北干	關丹	基七那	沙呂	勿呂哇	真美	堅打	吉龍	三寶瓏	加勝巴	泗水	三寶瓏	望加錫	汕頭	麻六甲	峇眼	麻六甲	怡保	宿務	檳榔嶼	新加坡	
十一日	十一日	十一日	十一日	十一日	十一日	十一日	十一日	十一日	十一日	十一日	十二日	十二日	十二日	十二日	十二日	十二日	十二日	十三日	十三日	十三日	十三日	
上午九點	上午十一點	下午一點	下午一點	下午一點	下午一點	下午三點	下午三點	下午三點	下午三點	下午三點	下午三點	下午三點	下午三點	下午三點	下午三點	下午三點	下午三點	下午三點	下午三點	下午三點	下午三點	
遮且弟利士	東裕號	真寶得洋行	巴省申洋行	遮且弟利士	遮且弟利士	實得力公司	實得力公司	實得力公司	實得力公司	實得力公司	實得力公司	實得力公司	實得力公司	實得力公司	實得力公司	實得力公司	實得力公司	實得力公司	實得力公司	實得力公司	實得力公司	

新加坡電云 英國郵船一艘於本月初七日由香港啟程來叻定於本月十三日拜五即抵叻上落客貨即展輪開往上海等處

運單據案免稅以期抵禦洋務業已獲准照以備查
須分各局卡照驗放行等因奉親親當即照會稅務司轉飭遵照

雜俎

吊鐘花 ○吾粵所產吊鐘花以鼎湖山為最佳亦以該山為最盛每逢歲晚細載下山以供人家新年插瓶之用亦山民一大利源也惟其孕花與折取枝條之法言之頗奇每歲已過三月三先就樹身寒其枝柯約摸長成可供採折者以刀削去樹皮約長一寸待至十月初一日後一律就刀削處折去繁之成細裏以麻包投諸塘水中則枝上自解發蕾既過臘月尾舊後次第擲起販之于市以應新歲之取求其價值之低昂視乎結鐘之多寡然而向來一苞所孕少則數鐘多亦不過一二十鐘至三三十鐘而止惟瑞中堂督粵時鼎湖山僧特折佳枝連瓶呈至督轅厥後草花怒開竟有一苞而結九十八鐘者中堂大悅以千員獎僧迄今傳為此花佳話云 漁

粵語

新年套話 ○又試正月 慶賀新年 聲聲恭喜都以財字為先 我想世人多半係俗見 唔談道氣淨係去講錢 大抵世味命深道味愈淺 故此風俗澆漓得咁倒顛 朋友以與相交就要以義來相勉 滿口恭維不過係夢裡嘅狂言 虛虛係咁恭維理宜有口財星現 做乜年年一樣總有變遷 須知窮命由大唔係幸免唔使怨 能安貧與賤 但求謀道略略福祿壽 略

唔認老 四十五歲生朝作 ○唔係幾老 乜咁白髮盈頭 每遇生辰更觸隱憂 記得十八歲過到南洋名尙未就 估話舍名圖利博吓晚歲優游 點想劍蘊豐城光未射斗 賣文為活你話幾咁堪羞 今日年齒每備容似菊瘦 况且嚙齶骨傲點去服買牽牛 人話主筆好比帝王不過冠未上首 我話磨人筆墨實在幾世唔修 利路僅有一條未卜何日得手 唔係也講究 苦辣酸甜嘗到佢透 講到炎涼世態略略更重悔恨驕遊 漁

告白

招夥聲明 ○啟者實叻門瑞豐號營謀雜貨生理歷來無異今因再招汪如切官合夥將此瑞豐號加添改日新瑞豐號照舊交易至於舊瑞豐號或有與外人長短定此一禮拜內務祈赴期會清倘如過屆不到則與新瑞豐號無涉幸勿自誤此白
光緒三十四年元月初七日 蘇田 汪如切全啟 丑

商會廣告 ○啟者者本月初十日下午二點鐘為本商會春季大會之期凡我商會會員會友屆時務望光臨藉聆大教是為禱盼合應預登廣告并請 公鑑
光緒三十四年元月初七日 新嘉坡中華商務總會謹啟 川

啟者本號開辦以來等吧喇是油李氏必須親自揀選好材料不惜工本監製得以中外馳名向蒙各埠大行庄採辦現聞無恥之徒用各新字號之多影射假冒本號分枝貪圖名色魚目混珠買者祈為細認本號招牌及貨色是所厚望焉此奉 聞
光緒三十三年十二月廿二日 香港中環利源西街李旺記謹啟

輪船開行 ○啟者本公司之亞士蘭輪船定于西十二月廿八號拜六即華十二月廿九日開行 毛里末輪船定于西二月八號拜六即華正月初七日開行 柔牙勝輪船定于西二月十五號拜六即華正月十四日開行 亞士蘭輪船定于西二月廿二號拜六即華正月十一日由本坡啟行前往 丁加勞 英越 峇左 吉蘭丹 智眉 萬拿厘 直拔敏 荷拿黎 八打尼 萬崙 霜我勝 六坤 耶宜 高沙門 占本 網略等處此佈
光緒三十三年正月初六日 一三 伊亞紗直公司謹啟

大放光明

Y. OKAZAKI & CO.

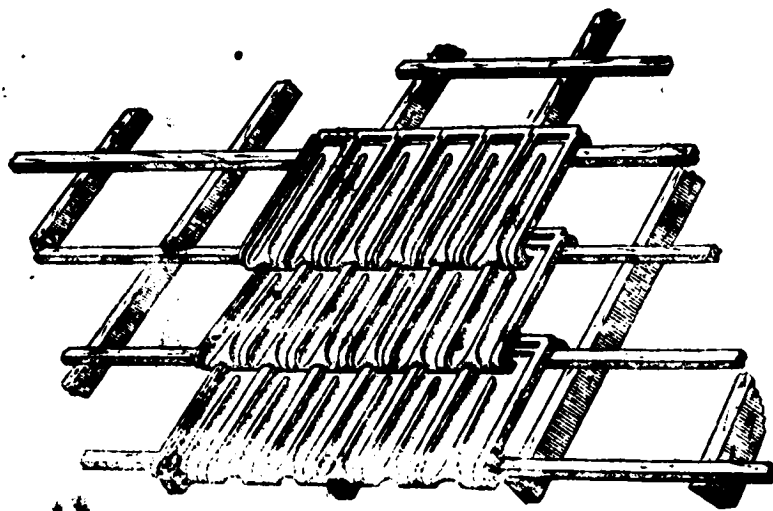
JAPANESE FIREWORKS



月可完備價當從廉士商賜顧者祈向大坡牛車水馬打厝邊做號購定
光緒三十三年十二月十二日
門牌一百三十六號岡崎號啟

牙 直 里 有 限 公 司 告 白

啟者本公司所沽法國製造之屋瓦價值甚廉實地堅固而且堪資倚靠歷久不變一任風雨飄搖日月照臨而無損本



公司中存貯甚久以俟發售 諸君有欲建屋者請各 玉

臨探購為幸特此佈聞

英 一 千 九 百 零 八 年 正 月 一 號

新嘉坡牙直里有限公司謹啟

巴刺乳樹種子及樹根發售。○啟者現有巴刺乳樹種子三百萬粒此乃八九十及十五年之種子無論全數抑或零碎均可出沽然而現在可以定購此種子待至鳥凡月陸多末月利心末月方可收交 諸君欲知詳細者可往鳥節路潮人藥家對面門牌一百零六號零B惹尼路比里刺面說此佈 西一千九百零七年七月廿二號 惹尼路比里刺面啟

囑代有利銀行告白 ○啟者

本銀行創設有年茲將本行情形詳開如左
 本行所備本銀計共一百一十二萬五千磅即一千一百廿五萬元 已收本銀五十六萬二千五百磅即五百六十二萬五千元 各股份人未交之項亦有五十六萬二千五百磅即五百六十二萬五千元 儲餘積項及未分之息共銀十七萬磅即一百四十六萬二千元 本銀行總寫字樓在倫敦 凡諸仕商存寄本銀行之項其一年定期者以四八仙息算 六個月定期者以三八仙息算 三個月定期者以三八仙算 來往短期數則以二八仙按日計算凡屬銀行應辦之生理本銀行均可承造 諸君光顧請移 玉惠臨面商便安
 大英一千九百零七年四月廿六號
 囑代有利銀行駐叻總理人兒下士囑啟

代理發售名烟告白

啟者特字通知 諸君欲吸上等煙頭之烟絲以及烟枝是必 玉臨本公司採購為是本公司代理發售英倫里華保谷士兄弟有限公司之煙枝最為上品何以眾人不察每購下等煙頭須知下等標頭有傷人之喉舌奉告 諸君如欲採購上等標頭之煙絲以及烟枝則必求 卑禮里佛榜刺亞之煙絲 京咽鬱之烟枝為妙本公司設在尼亞呂冥拿實得力門牌七號特此佈 聞
 光緒三十三年八月十三日
 惹直里華及其子有限公司謹啟

金銀鐵樹功補

請認此標為記



啟者此藥酒由德國皇家大醫生專心博考知有金銀鐵樹產自德國壽如松栢之年採其蘊藏提煉三百餘名考驗獎賜手書共三百餘條純係補酒實此之 治男女氣弱血虧精神困倦筋骨痠痛不思飲食胃口呆滯頭眩眼花心驚恍惚不眠或病後失調或久病不愈或婦人經失調或臨產腹痛病人後愈欠補有疾無疾皆可飲之 治男女氣弱血虧精神困倦筋骨痠痛不思飲食胃口呆滯頭眩眼花心驚恍惚不眠或病後失調或久病不愈或婦人經失調或臨產腹痛病人後愈欠補有疾無疾皆可飲之 治男女氣弱血虧精神困倦筋骨痠痛不思飲食胃口呆滯頭眩眼花心驚恍惚不眠或病後失調或久病不愈或婦人經失調或臨產腹痛病人後愈欠補有疾無疾皆可飲之
 水藥油藥酒丹膏丸散屢試驗而德君醫牛保赤存心無論內外新奇難症請臨診視藥到春回貧者不過索回藥費概免謝儀倘蒙 惠顧祈到本藥房選沽自當格外從廉此佈
 大英一千九百零四年十月廿九號
 新嘉坡土庫德國神農大藥房謹啟

咁嗎施有連 保壽有限公司告白

本公司實貯存銀一百萬元
 光緒三十三年三月十五日

專造所有火燭海面之保險並担保 事宜及外埠等處 價格公平 倘需賠償銀項可在星嘉坡清償此 星嘉坡司理人 賴心德 書記 張仲賢

新嘉坡羅敏申律咁嗎施有連保險有限公司之圖



利 直 南 有 限 公 司 告 白

本公司所沽之正金鐘標萬蘭池酒久已通行已蒙諸君所共鑒不意此酒銷流甚廣奸商志圖射利以致魚目混珠不分真偽而諸君有吸飲此等假冒之萬蘭池酒者為害甚大本公司不得不將此中詳細情形通知免受棍徒之害此不但本公司之益亦諸君所同受之

登也敢者近來

竟有棍徒假冒

本公司正金鐘

標之萬蘭池酒

其標頭恍惚本

公司之款式少

有不慎受害甚

深因本公司所

沽之正金鐘標

萬蘭池酒不惜

工本係以頂上

質料釀成以故

曾飲此酒者皆

知其益遠近馳

名爾各棍徒假

冒之酒氣味雖

同損益大異故

其所沽之價比

之本公司更廉

本公司所運到

正金鐘標之萬

新嘉坡五項家祖办專
嘉怒鈕公司
代理各項美酒上項家祖办專



嘉怒鈕公司

蘭池酒其標頭經已稟官註冊凡有假冒此標者本公司定向公堂控究決不寬恕有欲購本公司正金鐘標之萬蘭池酒者務必留神細察勿為偽貨所誤再者本公司正金鐘標之酒皆有所刊標頭三式附刊報中以免誤認特此佈聞

大英一千九百零七年二月二十號

利直南有限公司謹啟

Katz Brothers, Limited.

葛士兄弟有限公司告白

啓者本公司代理司柔士烏里士哥羅及兄弟
有限公司所造地盤及屋上之磚中有磨花
之磚

畫格之磚

蠟畫之磚

瓦嵌工之磚

光面之磚

手畫之磚

繪畫透光之磚

白磚

滑磚

諸君欲觀花草款式及核算需用若干均取

不費此佈

丁未年十月廿二日

換

英一千九百零六年八月四號

葛士兄弟有限公司謹啟

電 車 票 冊 發 售 告 白

啟者本公司所製之車票冊可以附搭本公司之電車現在麥堅西
律本公司寫字樓發售每冊三十七頁每頁價值三占然而本公司
每冊價值祇收一元以便各客附搭本公司之電車者可以省去十
巴仙 諸君來購此冊者本公司祇收銀票及銀員不收小盾及銀
錢此冊由購得之日起可以用至兩月為止客若登車祇將此冊示
知收車票人便易車票更形簡便特此佈聞

大英一千九百零六年六月二十二號

正三換

正金鐘標萬蘭池酒發售

現在市上假冒者甚多以上所有各票如無本行利直喃公司印字者即為假貨幸勿為之誤買本行有厚益焉
大英一千九百零六年正月十三號



啟者本公司所督辦正金花鐘標萬蘭池酒久已馳名叻地諸華商均喜用之現已議定與本坡酒公司包辦以應各沽凡華商諸君有欲零沽者請至酒公司沽買便得如買或起以便往外處者仍可至本行

新嘉坡利直喃有限公司
代理各項名酒
本公司在叻地辦事多年
信譽昭著
凡欲購者請至本公司
或向各埠分行
均有代售
此酒之味甚佳
且能開胃健脾
誠為補品中之極品
也
諸君如欲購者
請認明本公司
之商標為要
以免誤購
此佈

利直喃有限公司啟

紅首冠標萬蘭池酒發售



啟者本公司所製之紅首冠仔標萬蘭池酒馳名已久乃係歐洲名家所製自一千八百一十九年相傳至今已閱八十年之久

此酒之味甚佳且能開胃健脾誠為補品中之極品也諸君如欲購者請認明本公司之商標為要以免誤購此佈
大英一千九百零六年正月十三號
利直喃有限公司謹啟

是切所盼 一千九百零六年二月十一號利直喃有限公司啟

久而其酒自出而十年之久其味愈佳且能開胃健脾誠為補品中之極品也諸君如欲購者請認明本公司之商標為要以免誤購此佈

專治痲瘋瀉藥水發售
勿刺溫所製良方專治痲症及瀉症之藥水此藥水在于本坡之新嘉坡藥房及里峇峇里街几刺士尼呂之末士勿刺溫藥房發售此佈

售發




利直喃有限公司謹啟

企公牛乳天下馳名告白

本廠製造牛乳歷有年所為全球第一色白而潔味香而
 濃得化學之新法無上之妙品老年服之可以延年幼
 年服之可能強壯銷數之廣英國為最日本香港新加坡

印度南花 旗香金山 登門等處 每年產銷 五百萬箱 亦可調煉 夾極矣富 此中國力 強戒烟社

會林立若以此乳服不但身體強壯可資衛生而體操
 諸君尤宜時服精神百之培於國華身裨益不淺也
 諸君嘗請試之始信言不虛也



Milkmaid
 BRAND
Milk
 Guaranteed
 Full Cream.
 Largest Sale in the World.

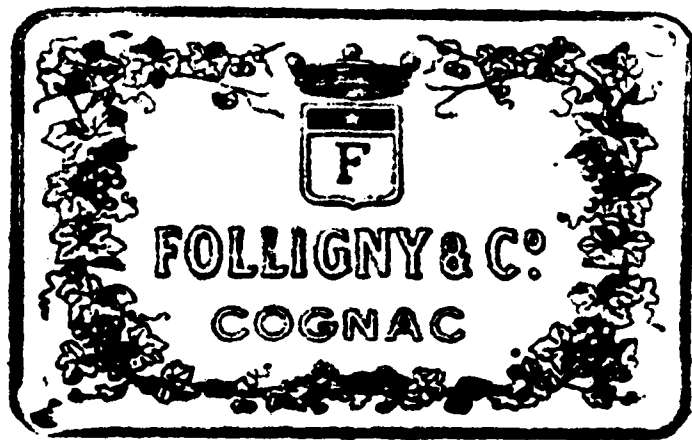
The graphic features a central illustration of a Milkmaid brand condensed milk can on the left and a milkmaid carrying a pail on her head on the right. The text is arranged in a classic, bold, serif font.

西一千九百零七年三月廿七號

企公牛乳公司主人白

頂上法國舊萬安池酒發售

保家頂上法國舊萬安池酒



莫實德公司

啟者本公司不惜重資專辦法國正庄舊萬安池酒來坡發售此
 庄之標名喚莫實德公司酒味醇熟價亦相宜本坡各大牌酒店
 多有發兌不論外埠亦已暢銷日見日廣諸君買者請移玉至
 本公司內購探不誤

計明本坡各大牌酒店發售此庄之酒

恒興號 錦昌號 啟昌號 錦興號 德茂號 上裕號
 錦華號 芳安號 恒德號 怡興公司 廣仁興
 大英一千九百零六年八月廿六號
 莫實德公司謹啟

酒池萬標車風正

WINDMILL BRANDY.



酒必須注意幸勿誤購假標為禱此酒每樽價銀一元各處酒店均

入啟樽者乃本公司通佈諸君知悉此標萬蘭池酒係在法國釀成以及

酒池萬標法正

記為標狗雙

悅真然必試嘗經一許推所醫名由係酒池蘭萬標此



雙狗標為記

雙狗標為記

成製子提普用全酒池蘭萬標此保可

為因廉最值其上市于在半角二元一銀買樽每
試一人眾供以流銷坡在酒之標此將欲司公本

下列名店之酒此賣沽將茲

- 成發號
- 泰昌號
- 榮德和
- 振源興
- 清公司
- 廣裕隆
- 和昌號
- 錦昌號
- 恒興號
- 錦興號

售發酒品三

啟者本行督辦歐洲馳名三品洋酒來叻發售此酒係白頭款式發售有年沽飲諸君莫不稱其香爽奈近有無恥之徒假冒本庄三品酒款式以圖魚目混珠情殊可恨嗣後諸君欲

買大行白頭三品酒者請細認本號招牌之內有小紙句頭註明華字新嘉坡明鳴也公司者始真若無此字樣即屬偽冒請為細認特此佈告
大英一千九百零三年正月一號

明鳴也洋行謹啟

售發櫥鐵名馳



啟者養生之道所最要者則飲食其次則儲蓄而然必資有以善其始無意外此本行鐵櫥所以為諸君之所共賞也昔者本行所沽之鐵櫥久已馳名於東方一帶而於叻則聲名尤著至本行沽賣此等鐵櫥已有三十年之久其製法為堅固保能避火且其鑰匙甚妙斷非盜賊等所能開計其櫥全身均用鐵製成並無雜以木料且諸櫥自前至今均為一式堅固並無有優劣之分至於各櫥大小不一而價值則約一百元至四百元凡用之者可保其不礙

焚燒即遇意外火災亦無所損是以本行之鐵櫥實為叻坡諸華商所喜購而本行每年所沽亦殊不鮮茲特為之錄佈倘諸君有惠顧者祈即玉臨選購為盼
大英一千九百零三年正月一號
光緒二十九年十一月廿二日

明鳴也洋行謹啟

售發酒蜜鳥



啟者本行向由英國督辦各種美酒來叻發售久已馳名茲復由英新辦到頭士斗雲字號之狗頭票鳥蜜酒到叻應沽此酒香爽異常不惟飲之可口且能保養精神調和血氣常飲令人不生疾病誠酒中上品也諸君光顧應細看以上所列之狗頭標庶不致誤且價甚相宜倘諸君有欲沽飲者請至本行取用可也此佈
大英一千九百零六年正月一號

明鳴也洋行謹啟

售發酒池萬標案峰上頂國法

啟者茲本公司親由法國督辦頂上好萬蘭池酒來叻發售其酒清香濃郁醇厚異常飲之誠可令人長血氣壯筋骨悅顏色妙美無窮今市上所有萬蘭池酒無有能出其右者

番補佐饌
中之妙品
也此酒向

准本公司一家沽出餘無別家出售諸君光顧請細認蜂窠標頭為記並細辨香味方不致誤價甚相宜倘有到份之齊者祈早移玉惠臨購買是幸
大英一千九百零六年正月一號

明鳴也洋行謹啟

售發酒蜜



啟者茲本行由歐洲辦到上等蜜酒來叻發售其酒甚佳茲將標頭印出諸君光顧所為細認免致有誤近聞有無恥之徒假冒本行鎖匙標蜜酒出沽希圖魚目混珠最堪痛恨今本行再行核定於酒樽木枳內加一鐵鎖匙形以示分別倘諸君有知何人假冒請到本行報明即酬花紅銀二百大元經官訊定即能發斷不食言再此酒不能販往加勝巴二寶瓏四里末望加錫檳榔嶼日裡等處其餘他埠均能運往並此佈聞

大英一千九百零三年正月一號
大清光緒廿七年十一月廿二日

明鳴也洋行謹啟

