

大清光緒卅三年

本館新聞除禮拜外每日出論一
紙如外埠均可函致本館取
閱如日報常刊送外復不
也工本從英法德美各國裁
惜各工器以待與英法德美
刊印各書單式花邊等延
西文活字及各式花邊等延
印字大小機器均用精工刊

第七千七百七十二號

叻報

(D零號四廿百一牌門力得實勞哥在館本)

印工絕倫並延有文士到
寫各體文字現由上海購
刊佈所有各項價甚相宜
本館所登來札原稿其有
世道人心者附登否亦無
礙於人而後始錄其有謬
成文以及支離費解者概
登錄嗣後諸君來札尚祈
自諒更須寫真君里而後
將原稿收回也本館謹白

丁未十二月初十日

Printed and Published for the Proprietor by (一拜禮號三十月正年八零百九千一英大) Ho Joo Koh at No. 124-D, Cross Street, Singapore.

Bile Beans for Piles, Boils,
Blood Poisons, Constipation etc
Sold by
MAYNARD & Co Ltd.
SINGAPORE.

久年肝病服肝補血丸則愈 ○無水以沃灌之則地土焦燥五穀不登遂
至... 受病者不進治是病之藥最好莫若肝補血丸是藥能使血流通通養身體所食
之物不至停滯凡一切肝氣痛血虛胃滯腹結腎弱痔瘡疔毒風疾各症服之莫不立
愈... 受肝病二十有年日漸成疾遂至四肢不支飲食不得消化食物到胃則味以酸背脊
時痛... 醫院醫養多年藥攻服俱見無效一日于讀新聞紙見有一人與予同病服戴利和
先生所贈補血丸而疾愈于於是亦欲嘗之服不數劑痼疾立愈于不禁鼓掌而喜曰
肝補血丸誠有起死回生之神妙惜哉何知其晚也 戴利和肝補血丸乃專治
飲食不消身體虛弱風疾脚氣血枯四時疫氣腦弱頭痛風濕腰疼陽痿心跳背
骨疼痛腸結痔瘡胃敗肝痛腸積腸風及面生斑點皮生瘡毒及婦女月經不調至一
切體虛弱血枯神恍惚等症試之必驗每樽價銀六角五分如買一打價銀七元五角
門牌三百零九號 西一千九百零六年十二月一號 孟嘉大藥房發售

蒙恩頌德 ○啟者敝號陳治成設在福建街門牌三十八號向業馬車生理近因積欠土庫欸項
清償無力致被標封當此財窮之時雖為棘手不意梅端成號梅連振翁致和成批局祭約籌獨抱熱腸
慷慨資助乃能折價贖目得業重張兩翁義舉仁心在商場中誠屬罕觀感德感德當俟將來茲特先
播仁風以誌感忱而願博裕謹此佈 聞 光緒三十三年十二月初六日 陳治成號拜頌

振起南洋華僑女子勸學文

吾中國日積於貧弱民智之愚風俗之惡薄皆由婦女無學所致故文明有學之婦女於懷抱孩童時凡言笑
戲玩即以德育智育體育三者相輔而善導之迨長而入校身提命領受自易矣近自泰西日本諸國婦
女人人皆知向學其進化之速與男子無稍異皆能縱談天下之事物勉盡聖賢之學功而我同胞則
自安愚拙自守其頑不知自治不知生計人皆生利而我獨分利人皆進取而我獨退化豈不可哀耶且吾
國分利之人多生利之人寡實為致貧致弱一大原因列子楊朱編云人人自利而天下治斯與千古至言
中華稱同胞四萬萬如使人人皆知自利但無一坐食分利之人則民何患不富國何愁不強願吾女界全
屬坐食分利者而生利之責任乃悉委諸男子是則可嘆者已夫女界不長之智染其原因由於無學有
學問然後有公德古今之通例故欲講求德育者必先以女學為急念 然大地生人同此聰明同此材力
非女獨劣而男獨優也其所以無學無生氣坐食以果男子者乃緣吾國人不知教育女子有以致此耳昔
人言一夫不耕或受之飢一女不織或受之寒其說至精本蓋中有一坐食之人即必有一無所得食之人
生計學之理固如是也夫自今以往競爭劇烈優勝劣敗而女子不知水學以自奮不獨不能盡世界之義
務實自貽累其身豈不可哀也且女子與男子立於相對之地位人無論男女同受保國之權國之既亡身
於何有為奴隸為牛馬亦可痛矣故凡愛國之事不獨男子所為也雖女子何獨不然學業成效以盡一
切愛國之義務斯則女子中之英傑者矣若夫中材以下則以善持家政匡助男子為要夫女子有直捷
而執國者力行一切愛國之事業也如有如德而執國者整齊家政以助男子也女子貴有才智尤貴有道
德苟無知識技能必不足以持家命曰下愚不能以無才是德之說解嘲也我祖國數千年來之女性委
聚不顧其流弊所極必至身名俱毀而後已若是者亦命曰下愚不能以有才是德之說解嘲也然德才
二者不能軒輊不容偏重且華人所以愚弱愚薄日甚一日者何也夫女學未興女德不修無賢母為孩提

拋散勿以前錢承之無不恰中此蓋熟極生巧者乎昔紀昌之善射秦
 豆氏之善御後世論者無不神其技而異之有賣錢者笑曰此有何神
 異不過熟極生巧耳聞者皆謂其妄言賣錢者以貫錢之鐵錘插於桌
 孔其錘向上手執錘起立而數之手與錘相距尺餘每一五數即垂手
 放錘落諸錘上皆貫孔而入無少差跌乃知凡百技藝皆由熟極而生
 巧也有此妙技若使擴而大之推而遠之則一技一藝之微亦必無美
 不乃以如此絕技或為乞丐甘受嗟來或作游民竟同無賴置絕技
 於無用之地不亦大可惜哉 狗

狗 ○庚辛間西人自都中出者或持鞋狗來求售祇
 一隻耳索價百元云得之官中聞此等犬非有異種乃以人工為之法
 取平常哈巴狗攪碎砂飯中飼之則所生狗必小於常狗又飼之如其
 母生小犬必更小比至三四小僅如拳售諸官中可得重價

誤認英皇 ○巴黎有法人某容貌儀表均與英皇相似其鬚
 髮及衣服亦仿效英皇甚至英皇舉動亦一一模仿適有當英皇蒞法
 國之日某馬車遊玩往戲院觀劇酒店用膳巴黎人見之以為英皇
 也均點頭敬禮某答禮甚恭亦如英皇回禮一般而英皇不自知也忽
 日英皇閱法報載昨日英皇御某戲院別報又云至某戲院嗣後派
 人偵查始知有形似之人為法人誤認然亦無如之何因其併不干犯
 法紀也

諧談

捕同黨 ○某客棧多豪客忽來一西服中年人年約三
 十餘體肥胖面麻西服咸新製長短不合度且數數拱其手 未幾又
 來一中年之僧中年之僧年亦三十餘僧服雖舊而手足之態則似新
 服此僧服者僧之名曰文毅 僧與西裝客竊寓鄰室西裝客心異之
 竊自板隙窺見僧所用器多俗家物且多新具心口語曰此其近似
 無何西裝客出僧見之亦心異竊窺其室則皮箱竹籠絕非文明家旅
 行器也亦心口語曰此始近似 於是僧每竊窺客客亦每竊窺僧客
 愈疑而僧心亦愈疑 一日客出僧後尾隨之至某軍裝行半响乃出
 僧低首笑曰是矣矣矣老僧眼固不花也而客則未知 又一日僧出
 客亦尾隨之至某集會所入場就坐會畢始返客亦低首笑曰是矣矣
 矣而僧亦未知客之隨已也 僧客互瞞而互不知乃各作密書或各
 使人賣以夫 不三日書之效驗已大見捕者五六人從機主入僧與
 客見之均喜曰此檢不能脫矣 未幾至二人室外機主指示捕
 者曰此乃某號此乃某號捕者乃分班推二人之室門入 僧見捕者
 入急起立含笑以迎以為我事成矣將以道其詳客見捕者亦然 不
 意捕者見二人乃大不然而以手捕二人手以練繫二人頸牽其練使行
 且命同來之人日速搜其行李送之官 二人大異羣呼曰何故捕者
 捕者 二人又羣呼曰黨人鄰室我乃探黨人者非黨人也 捕者

日我不知我只知奉官府命汝非黨人汝見官自辯 於是盡謝僧客
 見官僧客在途相視相問乃知相誤更相抱怨日糊塗糊塗 捕者相
 顧大笑日我輩以為黨人捕黨人也爾孰知乃偵探偵探嗚呼中國
 之偵探術固如是也

告白

麥千西專治

McKENZIE'S Quinine & Iron, or Life Tonic

開胃壯筋心跳等症藥水 此藥水服之能去血
 汚以及開胃每樽八角半本公司坐落禧佛不厘
 士門牌四十號及般分局于掃勿里律門牌八
 十三號特此佈 聞
 英一千九百零七年正月十八號 七念七

新嘉坡藥房有限公司謹啓



去風虎骨膏

虎骨膏善治花柳骨痛 ○此膏係用新鮮虎骨用法取其油
 脂合中西去風藥料熬成膏善能去風止痛效驗如神如肚瀉腹痛
 花柳毒骨痛手足腰膝刺痛四肢麻木筋骨
 酸痛吐瀉及氣痛頭痛等症服之無不立效
 時疫施用無不立刻止痛去風至神於婦人
 照單施用無不立刻止痛去風至神於婦人
 腹痛用之以此擦臍上就可止痛行經後立覺
 外皮燥熱以此擦臍上就可止痛行經後立覺
 久打病發或初打之時不覺其痛待年深月
 速用此膏以擦傷處就可痊愈 每樽定價
 銀一員小樽銀五角 代售處 丹戎巴葛
 寶源堂門牌八十五號 江石仔巷春堂大藥
 舖 購開口寶源堂中國大藥房門牌六號
 又番而康中國大藥房 衣箱街德濟大藥房
 小坡電車路孟嘉大藥房 吡叻怡保大藥房
 大藥房 又利濟大藥房 又太平 太平大
 藥房

盧詩如監製
 英一千九百零七年十月廿九號
 考授英國藥化學執照福建盧詩如謹啟

專治痲症痲症藥水發售 ○

勿刺溫所製良方專治痲症及渴症之

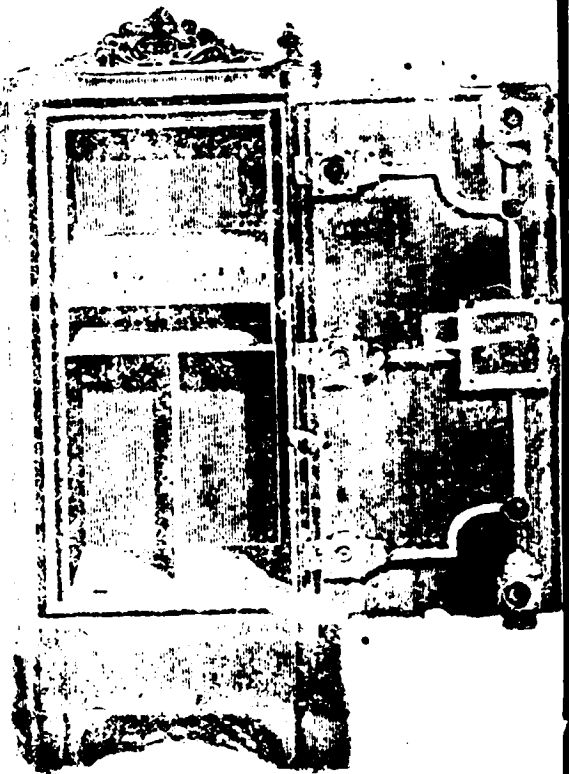
藥水此藥水在于本坡之新嘉坡藥房

及里峇峇里律几刺士尼呂之未士勿

刺溫藥房發售此佈

英一千九百零七年十月廿一號

售發藥鐵



坡已馳名素八諸君購用
莫不盛稱其妙計此樹之
小共有五種而相宜此樹
乃歐洲著名上人所製極
美善本坡所有諸華商多
以及本行沽買以爲貯銀之
向本行沽買者均係上等物
因本行所沽者均係上等物
料製成堅固無能火燒
並且異常堅固無論火燒
劫均可無虞諸君欲購此
爲甚倘無諸君欲購此
以收藏重寶者可至本行選
沽是幸此佈
大英一千九百零六年正月
十三號
利直喃有限公司謹啟

正金標牌酒發售

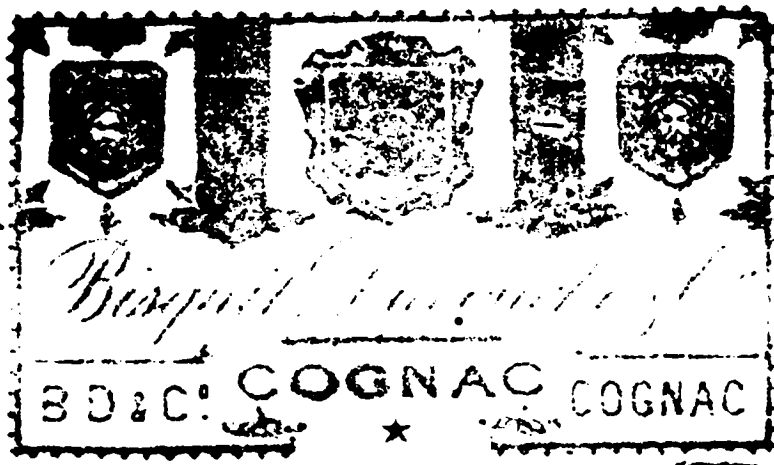


啟者本公司所督辦正金花標票萬蘭池酒久已名叻地諸華商
均喜用之現已議定與本坡酒公司何辦以應零沽凡華籍諸君
有欲零沽者請至酒公司沽買便得如買或起以便配往外處者仍

可至本行
沽買至此
酒製法之
法精妙異
常酒味甚
清以之然
上等者爲
保無他充
之弊此酒
若在木坡
沽飲甚劇
合宜且價
亦甚廉
諸君沽用
須念沽心
辦明以
魚珠之
直利喃有限公司謹啟

現在市上假冒者甚多以上所有各票如無本行利直喃公司印字
者即爲假貨幸勿爲之誤買本行有厚送焉
大英一千九百零六年正月十三號

紅首冠仔標萬蘭池酒發售



啟者本公司所製之紅首冠仔標萬蘭池酒馳名已久乃係歐
洲名家所製自一千八百一十九年相傳至今已閱八十年之

久而其酒有收
存數十年者
其酒氣味已
出而氣味全
其所以深獲
沽飲者均深
帶各國之無
不以此酒爲
其味清香遠
勝於他酒也
是以此酒特
是以此酒特
自此酒到叻
後凡沽飲者
不盛稱其美
此酒與本坡
氣味甚合宜
且價亦甚廉
諸君沽用
須念沽心
辦明以
魚珠之
直利喃有限公司謹啟

是切所盼 一千九百零六年二月十一號利直喃有限公司啟

留聲機器曲盤將到告白

輪船啟行告白 ○啟者萬承成輪船定于每逢拜六早由本坡展輪前往巨港 諸君有欲寄貨物購船單者請到本土庫相商可也此佈 大英一千九百零七年十月廿三號 禮佛基門牌十一號兒哥羅不里謹啟



啟者此標項上香水本廠出淘為上家出之門均不常請君欲購者請試之便悉臨試可一七九百英一千九百零七年十月廿三號 啟者本公司新辦留聲機器之曲盤乃著名與年雙面新之盤將近寄到所藏各曲係在爪亞等處及本坡所歌者此等曲盤乃係上等名師製造回未辦到東方 巫來油 華人，亞納人之歌曲共有二千餘齣 因打尼順拿多 間美順公司已與本處著名歌者立約本公司甚欲以此曲盤活與 諸君此等曲盤精妙異常迥非他家可及也特此 預聞 大英一千九百零七年十月廿六號

代理人新嘉坡土庫街門牌二號禮威威文奴氏謹啟

麥嘉里士打公司告白 ○啟者花西呂確牛奶乃係上等之物及其價甚廉此牛奶人人皆知乃以胡蝶標分為三款青標標乃係正牛奶其質不稠及無甜味然而全屬真正乳酪白標標者亦無甜味純屬牛奶及其質不稠皆係乳酪 宜記時表之名利



紅標標者其質稠濃而有甜味乃用上好蔗糖和勻取保此乃上等牛奶花西呂有限公司照賞金時表對換一定多數包罐之紙在于乳酪及牛奶須帶明送交本公司收入此佈 英一千九百零七年十一月廿五號

麥嘉里士打公司謹啟

一痘南來 ○初七日尼登輪船經由西貢抵坡據其大副稱搭客中發現痘症一起云
火 驚 ○初七夕十一點半鐘巴實班樓某華八店失慎店中人驚醒時瞥見滿屋皆火急呼鄰人前來合力奮力撲滅將火撲滅
所燬器物價值無多竊料此火殆由不細所致云

水 厄 ○初七日本坡港口風波頗惡致有兩中紅同連覆沒所幸船中人均慶更生似有數在
梟案四紀 ○本日梟著提訊爪亞人摩夏勿積竊案事緣被告前往東陵丁律私竊吉靈人之衫褲等物被獲查悉該被告曾犯竊案
多次由府詳梟各情具詳前報梟意因該被告認罪無辭罰令入獄五載

會黨定解 ○三百零三號暗差前十月十五日在直落亞逸門牌六十二號緝獲閩人張阿保又緝獲德里沙輪船管轄之卓金星以
二人前三年為龍泉聚會之頭目因犯開私會案逃去復來遂拘於案聞近日督憲判定將二人解返原籍云
強搶兩誌 ○潮人余勝合初八夜七點半鐘在實里宜律九十二號門牌內飲羔茶茶携有數簿及銀盒內銀四十八元置之桌上俄
有全籍人陳阿心入座相與談未幾余起入內遺洩竊其銀而去余出報緝借一百九十四號暗差四處尋訪至九點半鐘途遇陳於美女
律台執之搜其身祇存銀廿四元五角拘逮於案今日府訊判禁一月○閩人黃機吊橋頭鼎益盛號之伙伴也昨夕八點鐘行經二馬路至
海山街口突被五粵人至前伴與戲語且曰吾謂汝不可飲酒過多何醉至此語畢強執之或執其吭或握其目或捉其手足拾其金約指一枚
值銀一十二元五角手皮亦被脫傷及銀二元而去有六百七十號差時適御值過而見之即趨前捕執二人一人拒捕而逸去祇拘得梁桂一
名逮案限十七日訊

竊案兩宗 ○叻產崗人陳錦帶寓牛車水崎門牌五十六零十一號有備婦粵婦黃氏初七日陳見黃氏衣箱內有褲二衫二係己之
物疑之因啟己之衣箱察視則并失去一金銀值銀三十元往報捕房帶二百四十五號差至拘之逮案十四日訊○粵人吳阿蘇初八早四點
鐘往實龍岡律之惹蘭暗不士門牌四號捕人留巴寓毀門而入竊去鷄十六頭值銀八元而出途次為四百四十八號差所見執之報留巴拘
控於案

賭案各獲 ○總巡捕官牙連拿初七午二點半鐘帶差往牛車水戲園後街門牌一號緝獲收帶十二支之粵人鄭十梁九并搜出銀
鋪及軍紙等物拘控於案○又初九日午十二點半鐘帶差往振瑞律門牌四十號緝獲叻產崗人薛定玉開場賭博并搜出銀鋪等物拘控於
案十七日訊

荷蘭總領事示 ○大荷蘭國駐紮新嘉坡總領事 為招投餉碼事照得本國家意欲招人投標承充蘇門答臘東方之賭碼而孟加麗
心美羅眼 加羅蘭年 打孟之分縣均不在內此碼係由一千九百零八年亦不里月一號起充限以一年及三年為期定于一千九百零
八年卑不哇里月二十九號拜三上午十一點鐘在于棉蘭參政司署開票如欲再投則定于一千九百零八年嗎只月四號拜六上午十一點
鐘在于棉蘭參政司署開票為此示仰商民人等知悉汝等有欲承充者其各如期前往投可也欲知細情來詢本署便悉特示
西一千九百零八年元月十三號 一

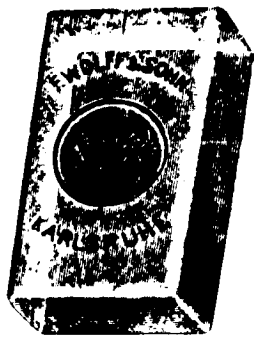
離妻割業聲明 ○啟者于乃泉州金門人氏娶妻黃旬于在河水山黎姓為業今因黃旬久出不回于欲借彼回華舉動不聽茲特登
報聲明于不復認黃旬為婦倘若黃旬在外與人交涉各事均與于無干再者于在河水山所置萬山牲口等物因欠蔡淺兄銀項經已全盤割
與蔡淺兄此後盈虧均與于無干此佈 光緒三十三年十二月初十日 蔡帕謹啟

未十奇士巴梨迺上海人壽保險公司駐紮爪哇加刺巴埠分局之幫辦也年方三九日前惠來手書云○約一年前弟感受瘴氣遂有寒
熱往來之病越日一發竟至元神疲憊血氣兩虧頭與肩背痛如刀割汗流不止食不消化勉強下咽則飯後滯滯不安面色黃瘦寸步難
行動則氣促屢延醫醫調治不過暫為少減不能大收全効後閱某報載有全忠此病者願服韋廉士大醫生紅色補
丸而獲安痊等語弟遂起意一試先市兩瓶歸而服之乃服完第一瓶之後即覺大有起色瘴瘧經已退除食量大進
而諸痛皆止矣今則身軀康健辦事安暢遠勝曠昔也其瘴疾之一去不返者皆此丸之功哉 貴屬祈將弟言廣告
大眾俾同有是疾者知所問津為望

若人人早知用韋廉士大醫生紅色補丸則所患瘴疾之人得以挽回者不知凡幾矣此丸能將血中之瘴毒祛而出之故能奏効神速有
如此惟其有如此之功效能立愈一切 筋衰氣弱 先天不足 後天失宜 食積不化 肝經不和 風濕骨痛 半身不遂 腳氣
衝心 諸般瘡瘍 大凡發熱下痢感胃之病須調補者均宜 婦女經來各恙 月信不調者服之立奏奇効 羸弱小兒服之其功不
可思議 各處藥店均有發售或直向石叻海邊第一度吊橋脚 韋廉士大醫生藥局採買亦可 每樽價銀一元二角半 每六樽價
銀七大元 不論遠近一概免取郵費



良 瘴 辟 劑



BEHN MEYER & Co., Ltd. Singapore.

Sole Agent

FOR MESSRS. F. WOLFF & SOHN---KARLSRUHE.

白 · 告 司 公 限 有 也 馬 明

啟者特字通知茲將德國之加

呂士呂地方之爾夫烏呂及宜

公司所造各種香水開列



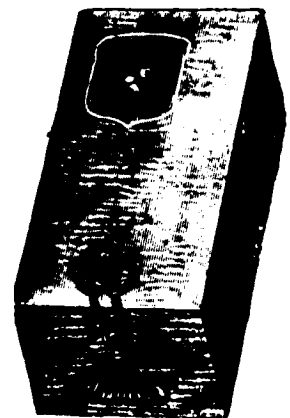
士丹宜香水乃是上品香水

其味與本坡所製士丹宜物

料相同而士丹宜共有二三

欸一乃士丹宜香水一乃士

丹宜片一乃士丹宜雪文



尼威亞拿香水乃是
上品及甚屬奇味之
香水此香水在于各
埠人均稱為上品之
物



山打尼兒尼香水乃是
本公司所製其味真屬
上品奇香

以上各種香水分裝大樽小樽多欸在于本坡各店均有

發售 諸君採購幸勿誤購偽藥為要此佈

大英一千九百零八年正月十二號

新加坡代理人明馬也有限公司謹啟

JOHN LITTLE & Co., Limited.

然里街有限公司廣告

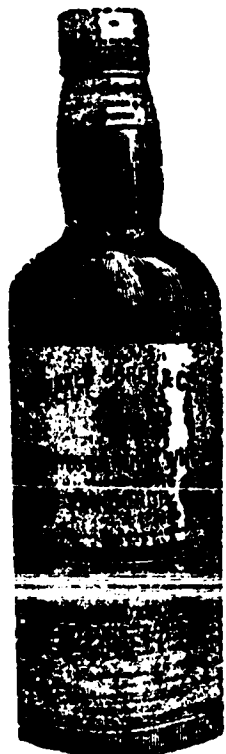
本公司所沽各項貨物開列
 馬鞍 鐵樹 磅 燈 帽 靴 衣
 時鐘 時表 等項



本公司所沽各項貨物開列

威士杞酒 萬蘭池酒 仁酒 各式酒 罐頭食物

家器 鐵眠床等項



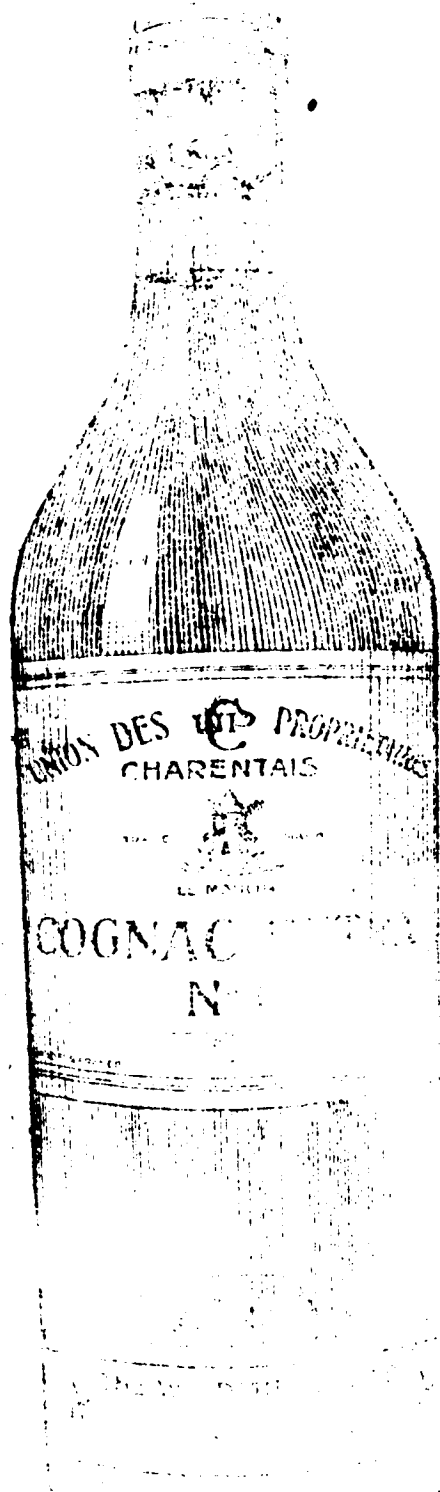
ANDREW USHER & CO
 SPECIAL RESERVE
OLD VATTED GLENLIVET WHISKY
 REGISTERED
EDINBURGH.
 GOLD MEDAL LONDON 1873. GOLD MEDAL CALCUTTA 1884.
 LONDON AND EXPORT AGENTS: FRANK BAILEY & CO 59 MARK LANE, E.C.
JOHN LITTLE & CO. LD., SINGAPORE.



亞沙第一著名甲巴刺浮底標頭
 威士杞酒之標此、坡消場最廣
 英一千九百零七年十一月三號

酒池蘭萬標車風正

WINDMILL BRANDY



酒必須注意幸勿誤購假標為誌此酒每樽價銀一元各埠酒舖均有代售光緒三十三年二月十一日

入者乃係法國為國油酒下皮中第一場有之酒係在法國釀成以

酒池蘭萬國法正

記為標狗雙

悅真然必試嘗經一許推所醫名由係酒池蘭萬標此



雙狗標為記

雙狗標為記

成製子提善用全酒池蘭萬標此保可

為因廉最值其上市于在半角二元一銀價樽每
試一人眾供以流銷坡在酒之標此將款司公本

下列名店之酒此賣均將茲

- 錦興號
- 恒興號
- 錦昌號
- 和昌號
- 廣裕號
- 清公司
- 振源號
- 榮德和
- 泰昌號
- 成發號

叻報附張



大清光緒三十三年

十二月初十日拜一

隨報派送不取分文

整頓各江捕務原訂章程 接初六日稿

五、嚴定商輪上落客貨埠頭查華洋商輪往來西江貿易按照內河行輪章程上落客貨均應指定埠頭先由船主報明各關稅司填註內港專照不准沿途搭載現應由統領緝捕之員會商稅司將西江一帶酌定埠頭若干處准各商輪上下客貨至商輪在各埠僱用駁艇應報明稅司給發牌照准駁運搭客上輪倘各輪違章私在沿途搭載或任末領牌小艇運貨客無見華洋商輪立將該船內港專照註銷不准再往西江貿易以杜匪徒私用小艇上輪行劫及中途接應等事。六、查明商輪往來時刻查華洋商輪往來貿易地方及中途上下客貨埠頭均有一定時刻應由各船主將每日某時由某處開行其時至某處卸載及某時到埠處上下客貨先行逐一開明報由稅司乘總列冊轉送統帶緝捕兵輪官員飭分各段輪船知照以便易於稽查保護如非該日往來之輪或單日或數日來往一次亦即詳細開列以憑查核倘有改易埠頭或新添輪船亦准隨時稟報。七、劃定商輪來往航路查西江一帶華洋商輪往來甚多港汊紛歧航路無定緝捕輪船勞難處處巡及即酌定航路應由兵輪易於保護如因潮水漲落不同必須繞路行駛酌定潮退時航線以便兵輪駛往該處巡緝若各商輪希圖攔截故意繞航或借煤費冒險行駛則將該輪罰辦倘因不遵航路致被匪徒行劫兵輪無從保護無論華洋商輪均責成該船主賠償。八、沿途稽查商輪查匪徒行劫輪船往往假扮搭客待至中途出鎗指嚇乃動手搜劫該輪仍照常行駛即遇兵輪亦無從知其失事及至荒僻處所始行携匪登岸以致難於追捕嗣應令華洋商輪凡遇緝捕巡船均須駛近兵輪以便會商倘商輪不遵章程近即由兵輪追詢或飭令停輪查明。九、派勇駐輪稽查華商輪各船業已派撥衛旅營勇駐輪稽查定有章程遵守嗣後無論華商輪均由衛旅營酌派勇丁數名常川駐輪實力稽查如有形跡可疑搭客准即會同船主搜查至駐輪勇餉及飯食均照章由船給發。十、嚴搜搭客挾帶軍火查匪徒劫輪多由偽裝搭客挾軍火中途出鎗肆

劫自非嚴搜不足以杜其弊惟輪船未經啟行之前搭客多用小艇登輪上落無定難於稽查應在附近省河扼要之處分東西北三處退路由官設廠三所凡由省啟行商輪應令駛至該廠候驗無論何國輪船該廠員均有權澈底搜查至輪船到廠委員應隨到隨驗以期迅速如查得搭客身上或行李帶有軍火並照立將其人解官訊辦至沿途上下客貨埠頭並一律設卡派員常駐搜查商輪駁艇搭客軍火仍由各廠卡將某日某時查過輪船計明該輪印部之內備查。

政界

浙撫允代信藩奏請開缺 ○浙藩信方伯自交卸撫篆後因屢次請假與馮中丞各有意見前日中丞允代奏請兩缺方伯即於十五日將眷屬移任八旗會館靜候批回再定行止。

澈查嘉路荒歉 ○本年嘉路各縣被水被秋成減薄登經各該屬紳商士民稟請勸辦蠲緩驗著藩以浙省度之困難萬不能以一隅偏災上妨國課轉使疆臣為難然民生休戚亦不能不酌量體卹昨日札飭嘉興府即日遴派委員分赴被災各屬核實勸辦不得稍有浮冒迅速具稟復奏云。

札飭更換救生紅船董事 ○皖撫馮中丞日前札飭太平府略云照得東山梁山救生紅船承辦員章運璠疏懈本部院訪聞前月十一日沉沒香船一隻船身仰覆上有一人呼救東山紅船已開出江目睹不救逕渡西梁山旋吸食鴉片西梁山紅船並不出江停泊如故似此以死不援忍心已極查該局產案不為不豐而產案救生毫無整頓近年以來局事更形墮壞若仍令該紳經營生命無危何堪設想合亟札飭將該承辦員章先行撤換並查明平時有無浮冒侵蝕等事一面督同紳學界公舉廉正員紳接充務須改良辦法隨時稟覆核奪云云。

實業

批飭呈報開鑛情形 ○鄂省鑛務總局巡按周中書稟請

之教導無賢婦爲男子之匡助故今日移風易俗開化民之責任者女子實與當世實士大夫共之昔者文王得后妃以助教化孟子兼母訓而成聖賢古世有之唯今亦然夫使女子咸有才智道德與男子互相提挈俾民德日進於優美誠不容緩之事矣嗚呼吾華女子種種不良之惡俗皆由於無學或雖學而不得正當之教育趨向既誤品格即因之且強國強種之源莫大於教育女子若女子無學者不能相夫教子尤不足以自治故夫振興女學使女子皆知向學而注重修身養成高尚人格實學校中最高用意者矣徐振權才不用敢厲聲疾呼告我同胞亟亟求學以爲家爲國前途計也是賢君子熱心救國賢家者應齊聲附和贊學女學之義務也我同胞不受祖國則已矣如其否也則種種惡習皆願合羣以改良種種公益皆願合羣以振起時事日亟祖國垂危能盡一分之力則本羣受一分之益急起直追共圖挽救國猶或可不死不然因循弗振坐待他人之夷滅吾恐國亡以後地球雖大無我華人寄足之所矣可不懼哉 總教習香山人徐真德佩瑤女士稿

諭旨恭錄 ○十一月廿五日內閣抄奉 上諭劉廷琛著充大學堂監督欽此○二十六日召見軍機內閣抄奉 上諭馮汝駉奏浙江布政使信勤呈請開缺修墓一摺信勤著准其開缺欽此○同日奉 上諭浙江布政使著張鍾麟調補朱經綸著授陝西布政使河南按察使著左孝同補授欽此○同日奉 上諭宗人府丞著朱益藩補授欽此 ○十七日 召見軍機 譚毓鼎 ○廿一日 召見軍機 曹鴻勳

班法軍情專電 ○本坡實得力太晤士西報得接初六日德京發來專電云班廷宣佈云本國在於摩國之陸軍祇留特里刺之成兵一隊倘有緊急乃再添兵前往云現在攻擊附近亞兒里亞邊界英尼拿申部落之法兵分隊亦已回營云

英皇訂期遊法專電 ○本坡實得力太晤士西報得接初六日德京發來專電云英皇定於西本年三月間往遊法京既畢復赴嗎力十少住云

英京調查樹乳收成專電 ○本坡實得力太晤士西報得接初七日英京發來專電云一千九百零七年英凡羅勿禮樹乳有限公司樹乳收成共重二十二萬四千一百四十四磅一千九百零六年則有十萬零九千九百零九磅海蘭及海羅樹乳有限公司收成十五萬一千五百零六磅一千九百零六年則有十三萬四千二百八十五磅車車佳樹乳園有限公司收成一萬四千八百磅一千九百零六年則有八千三百零五磅云

土邊增戍電音 ○初七日英京勞打發來電音云土京報稱土廷新調步兵八隊往添駐紮土波邊界之陸軍而例應備有瓜代之步兵八隊亦着留戍現在統計駐邊之土兵共有三十四隊云

英國厚郵老兵電音 ○初六日英京勞打發來電音云此次英國君臣所捐撫卹曾預佳來囑及印度戰事老兵之欸共有六千金磅其中英國皇后五百金磅皇太子二百五十金磅爵臣意威士 亞尼士佳西呂 寶佛各一千金磅英京日日電報竭力提倡設立保護老兵之會近日曾在亞呂勿大會堂延請王公集議該報首捐宜尼一千枚而印度總督敏陀打蘭士目總督西門南非洲內閣總理大臣統帶印度陸軍元帥吉芝拿等均充會員云

死册例登 ○本坡國家册報西去年十二月份坡中居民身故者共有九百八十九人其中華男六百零七名華婦一百三十九口合計七百四十九名日餘爲他籍之人又計至西本年元月四號止一禮拜內坡中居民身故者一百九十八人其中華男一百一十八名華婦三十五口合計一百五十三名口餘爲他籍之人內有男子痘症一宗由外入口

宰牲逾萬 ○本坊工部局册報計西去年十一月份宰牲場所屠各牲畜共有一萬一千七百一十九頭之多云

戰艦東旋 ○楊侍郎乘海圻海容兩兵艦到叻已誌昨報茲悉該艦因昨天下大雨未便下煤確訂期日十點鐘內渡海圻艦由新嘉坡直抵上海而海容艦則由香港紆道云云昨天十一點鐘有坤甸華商總會總理賴君真國邀同本坡總商會坐辦官君兆南親到船上拜謁恭請使節蒞坤以慰眾望據侍郎之意以政府催促回京業經發電通知行期未便紆道再往致延時日既經貴總理面謁已領盛意今貴商會已經成立但願各事認真辦理悉照新嘉坡商會辦法而行使將來南洋華僑聯成一氣是則本大臣之所厚望云云該總理聆訓之後即同會君與辭登岸誌此足見楊公忠愛僑商之至意與賴君轉讓祖國之熱心焉

異域香騰 ○本坡明囑也有限公司代售各種香水氣味清芬洵屬一時無兩士與女有曾讀十香詞者盡觀告白以明媽紅

招充賭碼 ○蘇門答臘東方之賭碼招人承充業由荷總領事示登本報觀之便悉其詳矣

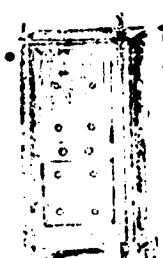
要電選錄 ○去月廿六日港報接北京訪員專電云前外部與各國議定限十年內將烟禁盡之約某使忽照會外部謂前約須另行由議現政府仍請各使由西元月起實行嚴禁○又電云駐英使李經方來電謂借款不肯退讓以免效尤等語昨日袁世凱獨議某使商議轉圜之策密談至兩點鐘之久○又電云學部議將各省官立學堂監督教員改爲實官○又電云程德全奏請速開國會以實行憲政經奉旨允准○又電云政府議借國債票向京漢鐵路○又電云民政部已擬定報律送軍機大臣覆核准廿九入奏○廿七日接北京訪員專電云使充西江捕捕事暫行擱起不派輪前往惟視中國現在辦法如何能否靖盜再行提議結案

由議現政府仍請各使由西元月起實行嚴禁○又電云學部議將各省官立學堂監督教員改爲實官○又電云程德全奏請速開國會以實行憲政經奉旨允准○又電云政府議借國債票向京漢鐵路○又電云民政部已擬定報律送軍機大臣覆核准廿九入奏○廿七日接北京訪員專電云使充西江捕捕事暫行擱起不派輪前往惟視中國現在辦法如何能否靖盜再行提議結案

啟者本行督辦歐洲馳名三品洋酒來叻發售
此酒係白頭款式發售有年沽飲 諸君莫不
稱其香爽奈近有無恥之徒假冒本庄三品酒
款式以圖魚目混珠情殊可恨嗣後 諸君欲

買大行白頭三品酒者請細認本號招牌之內
有小紙句頭註明華字新嘉坡明嗎也公司
者始真若無此字樣即屬假冒請為細認特此
佈告 大英一千九百零三年正月一號
明嗎也洋行謹啟

名鐵櫥發售



嘗想養生之道所最要者則數惟傳其大則惟銀兩然必須有以資其始無意外
此本行鐵櫥所以為 諸君之所共賞也時者本行所沽之鐵櫥久已馳名於東
方一帶而於叻坡則聲名尤著至本行沽賣此等鐵櫥已有三十年之久其製法
為堅固保能避火且其鑰匙其妙斷非盜賊等所能開計其全身均用鐵製成
並無雜以木料且諸櫥自前
至今均為一式堅固並無有
優劣之分至於各櫥大小不
一而價值則約一百元至四
百元凡用之者可保其不礙
焚燒即遇意外火災亦無所損壞是以本行之鐵櫥實為叻 叻諸華商所喜購
而本行每年所沽亦殊不鮮茲特為之錄佈倘 諸君有惠顧者祈即 玉臨選
購為盼 大英一千九百零三年正月一號
光緒二十九年十一月廿二日
明嗎也洋行謹啟

烏軍酒發售



啟者本行向由英國督辦各
種美酒來叻發售久已遐邇
馳名茲復由英新辦到頭爾
士斗雲字號之狗頭票烏密
酒到叻應沽此酒香爽異常
不惟飲之可口且能保養精
神調和血氣常飲令人不生
疾病誠酒中上品也 諸
君光顧應細看以上所列之
狗頭標庶不致誤且價甚相
宜倘 諸君有欲沽飲者請
至本行取用可也此佈
大英一千九百零六年 月
一號
明嗎也洋行謹啟

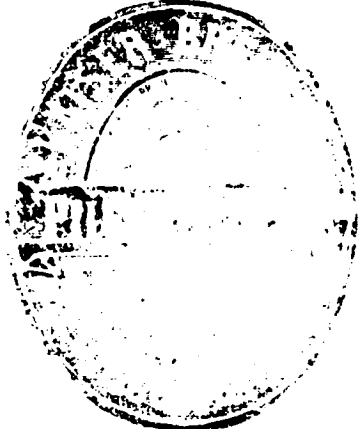
法國頂上蜂窠標萬蘭池酒發售

啟者茲本公司親由洋國督辦頂上好萬蘭池酒來叻發
售其酒清香濃郁醇厚異常飲之誠可令人長血氣壯筋骨
悅顏色妙美無窮今市上所有萬蘭池酒無有能出其右者
蓋補佐饌
中之妙品
也此酒向
准本公司一家沽出餘無別家出售 諸君光顧請細認蜂
窠標頭為記並細辨香味方不致誤價甚相宜倘有到份之
癖者祈早 移玉惠臨購買是幸
大英一千九百零六年正月一號
明嗎也洋行謹啟

蜜酒發售



啟者茲本行由歐洲辦到上等蜜酒來叻發售其酒甚佳茲將標頭
印出 諸君光顧祈為細認免致有誤近聞有無恥之徒假冒本行
鑰匙標蜜酒出沽希圖魚目混珠最堪痛恨今本行再行核定於酒
樽木枳內加一鐵釘形以示分別倘 諸君有知何人假冒請到
本行報明即酬花紅銀二百大元經官訊定即能發斷不食言再
此酒不能販往 加勝巴 三寶壟 四里末 盤加錫 檳榔嶼
日得等處其餘他埠均能運往謹此佈聞
大英一千九百零三年正月一號
大清光緒廿七年十一月廿二日
明嗎也洋行謹啟



Katz Brothers, Limited.

葛士兄弟有限公司告白

啓者本公司代理司柔士烏里士哥羅及兄弟
有限公司所造地壁及屋上之磚中有花
之磚

畫格之磚

蠟畫之磚

瓦嵌工之磚

光面之磚

手畫之磚

繪畫透光之磚

白磚

滑磚

諸君欲觀花草款式及核算需用若干均取
不費此佈

丁未年十月廿二日

換

英一千九百零六年八月四號

葛士兄弟有限公司謹啟

工部局修路告白 ○啟者特字通知本局因為興工修理羅敏申律由哥羅實得力起至色邊實得力止是以定于西本月十四號拜二即華本月十一日將此街道封禁直至完工為止特此佈 聞
英一千九百零八年然花里月十一號
新嘉坡工部局司理人波兀利士奉命謹啟

退股聲明 ○啟者本坡吊橋頭門牌三號順振吉號糖米生理于汪振夢原有股份合設今因志圖別業請到公親謝大細翁陳深允翁秉正已于本日將于汪振夢應得股份抽退從此生理盈虧均與于汪振夢無涉此佈
光緒三十三年十二月初八日
退股人汪振夢謹啟

良醫廣告 ○李善農先生順德良醫也前十餘年曾歷叻市凡延醫者所投皆效弟之家人婦子凡有志者皆蒙 先生刻日醫痊叨承知已惟有歷年後 先生挾其醫術游歷仰光羣領為萬家生佛今弟延 先生到叻飭遺同胞以為慈航之普渡 先生素精內外科婦科小兒科并花柳楊梅墜毒一切等症現館於松柏街門牌五十二號用特佈告俾抱恙者知所問津焉
光緒三十三年十二月初七日
梁敏修謹啟

招工承購建屋告白 ○啟者特字通知茲因本坡禮佛勃黎士之然里直有限公司意欲招人在于該公司連工包料投票承充建築新屋定于西一千九百零八年然花里月三十一號收票有欲觀看圖式等項除却拜六禮拜不計外可由一千九百零八年然花里月十號起每日上午十點鐘至下午四點鐘前來宣及麥加里蘭兩書圖師之寫字樓觀看此佈
西一千九百零八年然花里月八號
宣及麥加里蘭書圖師全啟

招工承購建屋告白 ○啟者特字通知茲因本坡禮佛勃黎士之然里直有限公司意欲招人遵照宣及麥加里蘭兩書圖師所定之圖式連工包料投票承充建築新屋有欲領取圖式等項及欲知詳細情形者可向宣及麥加里蘭兩書圖師詢問便悉而該圖式之底稿則除却拜六及禮拜不計外可由一千九百零八年西元月一號起每日上午十點鐘至下午四點鐘前往宣及麥加里蘭兩書圖師之寫字樓觀看而定于一千九百零八年然花里月三十一號收票此佈
西歷一千九百零八年然花里月七號

退股聲明 ○啟者源順街門牌二百一十九號開源興出水生理自去年開創向無異議茲有孫紅蝦得有股份二份志圖別業願將名下股份與本公司承受經將生理算至十一月三十日止其本利銀立刻歸劃清楚後日開源興生理盈虧與孫紅蝦無涉特此聲明以免後論
光緒三十三年十二月初三日
開源興公司啟

大英欽命新嘉坡輔政使司 為招人投票事照得本坡國家現欲招人入票承充各項工役為此示仰商民人等一體知悉汝等有欲承充者其票當于西一千九百零八年元月十四號拜二即華十二月十一日中午以前投交本署以憑選擇茲所作之工開列
一 更改及加增本坡之臭署
二 以下所列乃新購篤生醫院之工役
甲 廚房
乙 洗衣處及牛車棚
丙 爐
丁 工役廚房
戊 更改房舍三所以供工役住居之用
如欲知其細情者除禮拜六及禮拜不計外每日由正午十二點鐘起至下午四點鐘止可向營造司署大才副查閱凡投票者其票外必須寫明投交本署承充各役字樣并向營造司署大才副取討印便之票簡照式填寫方能合用至於乘取之權任由國家裁奪各宜踴躍慎毋觀望切切特示
大英一千九百零八年元月二號

輪船啟行 ○啟者本公司之亞士蘭輪船定于西十二月廿八號拜六即華十一月廿四日開行 禮蘭輪船定于西正月四號拜六即華十二月初一日開行 毛里末輪船定于西正月十一號拜六即華十二月初八日開行 柔牙勝輪船定于西正月十八號拜六即華十二月十五號開行 亞士蘭輪船定于西正月廿五號拜六即華十二月廿二日由本坡啟行前往 丁加勞 奕連 峇左 吉蘭丹 智眉 萬拿厘 南汝敏 帶拿黎 八打尼 萬崙 雷我勝 六坤 耶宜 高沙門 占本 網略等處此佈
光緒三十三年正月初六日 一三
伊亞納南公司謹啟

購辦造謠 ○啟者近日日本埠有人訛傳香港本總局收盤之說實無其事必有無恥之徒從中播弄騙諸 寶號藉此為招搖生意之計有壞本公司名譽殊非淺鮮此後如有有人再到諸 寶號造謠祈即將該人扣留通知本分局將該人拘送公堂究辦指明實後即謝花紅銀一百大員決不食言謹此佈告
光緒三十三年十一月廿二日
立賞格字人恒安公司分局司理人謝宴衡謹啟

光緒三十三年十一月廿二日
立賞格字人恒安公司分局司理人謝宴衡謹啟

勞 珍 末 實 麥 公 司 告 白

代 理 保 險 告 白

啟者特字通知本公司現在代理 一加勝巴 爪亞水火

保險公司 二代理德京 亞細保險公司 三威麥 哥

勞琴十保險公司 四呂緒 車務勝嗎憐保險公司 五

代理佛冷勃 車務勃嗎憐保險公司 倘諸君有欲向以

上各公司買保水險火險者本公司均可為之代理而本公

司所抽之費概與他家相同如有賠款不必函詢歐洲本公

司可以照給此佈

大英一千九百零六年七月三十一號

代理人勞珍末實麥公司謹啟



啟者牛頭標
之淨牛奶及
入糖牛奶并
生牛奶乃是
瑞國製練益
處良多此標
牛奶各處行
店均有發售
諸君有欲
採購請各認
明標頭是幸

啟者士麟標牛奶藏在
罐中上有塞口之活機
以便開合不致洩氣其
買時不加糖味此票
牛奶均屬天下馳名歷
經多人以及醫士贊賞
均謂此標牛奶甚合家
常之用各處行店均有
發售 諸君有欲採購
者請各認明標頭是幸

啟者亞呂勿魯敏公司之為
蘭池酒及六响鎗藥之烏寶
酒均屬精製之製練益人身體
功難盡述 諸君購飲便知
不謬此佈
實得力 三港 孟加 勿
里洞 網略 等處代理八
新嘉坡勞珍末實麥公司啟

奧國正旗輪船公司各輪開行日期告白

茲將本公司各輪往來各埠日期開列

由中國 日本之輪到叻

船名兒十篤 定于閏五月廿六號到叻

船名兒爾夫花尼力定于裕來月八號到叻

船名尼段 定于裕來月三十號到叻

往中國 日本之輪開行

船名奧士直里亞定于裕來十八號開行

船名毛勿 定于烏兀月四號開行

以上各輪船各號客位寬廣清潔異常而且
船中備有醫士以防疾厄 諸君欲知寄貨
及購船單各事 玉臨本公司詢問便悉

英一千九百零六年八月二十一號

代理人新嘉坡勞珍末實麥公司謹啟

ROBINSON & Co. Singapore.

羅 敏 申 公 司 告 白

SOLE AGENT.

留聲機器



啟者特字通知坡中甚多留聲機器

然而祇得牙廉毛寬一種為最良是

以諸君必須採購此種為最宜此

種乃牙廉毛寬及打邑來打有限公司所製代售人乃本坡

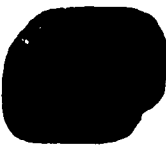
羅敏申紅盾土庫坐落禮佛勃黎門牌二十六號所售華人

曲盤單面者每塊二元二角半雙面者二元半牙廉毛寬頂

上之針及牙廉毛寬所用各機器本公司常便候沽特此佈

聞

留聲機器



英一千九百零八年元月三號

羅敏申公司謹啟

電 車 票 冊 發 售 告 白

啟者本公司所製之車票冊可以附搭本公司之電車現在麥路西律本公司寫字樓發售每冊三十七頁每頁價值三占然而本公司每冊價值紙收一元以便各客附搭本公司之電車者可以省去十巴仙諸君來購此冊者本公司紙收銀票及銀員不收小盾及銅錢此冊由購得之日起可以用至兩月為止客若登車紙將此冊示知收車票人便易車票更形簡便特此佈聞

大英一千九百零六年六月二十二號

正

ROBINSON & Co. Singapore.

羅敏申公司告白
SOLE AGENT.

留聲機器

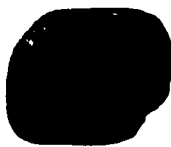


啟者特字通知坡中甚多留聲機器
然而祇得牙廉毛寬一種為最良是
以諸君必須採購此種為最宜此

種乃牙廉毛寬及打邑來打有限公司所製代售人乃本坡
羅敏申紅盾土庫坐落禧佛勃黎門牌二十六號所售華人
曲盤單面者每塊二元二角半雙面者二元半牙廉毛寬頂
上之針及牙廉毛寬所用各機器本公司常便候沽特此佈

聞

留聲機器



英一千九百零八年元月三號

羅敏申公司謹啟

電 車 票 冊 發 售 告 白

啟者本公司所製之車票冊可以附搭本公司之電車現在麥堅西律本公司寫字樓發售每冊三十七頁每頁價值三占然而本公司每冊價值祇收一元以便各客附搭本公司之電車者可以省去巴仙諸君來購此冊者本公司祇收銀票及銀員不收小盾及銅錢此冊由購得之日起可以用至卅月為止客若登車祇將此冊示知收車票人便易車票更形簡便特此佈聞

大英一千九百零六年六月二十二號

正編