

本館新開除禮拜外每日無取論  
紙如外埠均可函寄本館不  
閱本館每日照常採辦外費不  
也除日本英法各國送外復可  
情工本從廉待與英法各國  
紙印各埠以待與英法各國  
刊印各項單式花邊等國各  
西文大小印均用精工刊  
西字大小印均用精工刊

叻報

(D客號四白一牌門力得其勞哥在館本)

印工絕倫由上海購到  
各書各埠均有出售  
刊佈所有各項原委其相  
本館所登來札原委其相  
得道人心者附登其概不  
成於人而後支離費解者  
自諒後須寫真諸君來札  
將原稿收回也木館不  
不登本館不登本館不登本館

Printed and Published for the Proprietor by (二拜禮號七月正年八零百九千一英大) Ho Joo Koh at No. 124-D, Cross Street, Singapore.

諭旨恭錄

十一月十七日內閣抄奉 上諭河南歸德鎮總兵員缺黃真三補授欽此○同日奉 上諭開缺甯夏將  
軍色普徵額威豐年以前鋒進營當差積功特升副都統權任甯夏將軍宜力有年克勤厥職前經驗合  
開缺來京茲聞溢逝特著照舊例卹卹任內一切處分悉予開復應得卹典該衙門查例具  
奏准其入城治喪伊子三等侍衛宗恆著賞給二等侍衛欽此○十八日奉 上諭士珍奏爲慶安瀾一  
摺本年夏秋大雨時行湖河水變日見增漲堤掃各工紛紛發餉仲慶神靈佑祐搶護平穩昔慶安瀾一  
窗感者發去大獨香十五枝交王士珍感領恭詣大王將軍各屬虔誠祀謝用答神庥欽此○廿一日內閣  
抄奉 上諭朕欽奉 慈禧端佑康頤昭豫莊誠壽恭欽獻崇熙皇太后懿旨國家興實有才米取前代學  
制及東西各國成法法網設善等學堂節節經諭令學務大臣等詳擬章程奏經核定降旨行矣勸之遠其優  
革戒之法亦其備如不准干預國家政治及離經畔道聯盟糾眾立會演說等事均爲廢禁原以海內  
人士束身規矩造就成就材所以勸望之者厚乃比年以來士習漸見澆漓每不能專心向學勉造通儒  
動思踰越範圍干預外事或侮辱官師或抗違教令悖棄聖教擅改課程易衣冠武斷曲甚至本宮大  
吏拒而不納回國家要政任意妄求動輒捏寫學堂全卷虛摺部不考事理肆口誹謗以至無知愚民  
隨聲附和奸徒遊匪藉端煽惑大爲世道人心之害不獨中國前史本朝法制無此學行即各國學堂亦無  
此惡習十爲四民之首士風如此則民俗之化隨之治將不可問欲挽回陋習非大加整頓不可著學部  
通行京外有關係部各衙門將學堂管理禁令定章廣爲刊布嚴切申明並將考核學生辦法即章有主  
者補行增訂實力奉行順天府尹各省督撫提學使皆有教士之責往任其絀越違干學堂從不出  
息以好實優感賊人才即知近來京外各學堂料衆生事變電安者紛紛皆是然亦有數省學堂從不  
位妄爲者是教法之善否仍爲士習之優劣所由判確有明徵嗣後該府尹督撫提學使務須於各學堂  
督提調堂長監學教員等習習之必克爲學士習之優劣所由判確有明徵嗣後該府尹督撫提學使務須於各學堂  
爲實效若其始故爲難經者之論其究必將爲犯上作亂之人諷勵不能以理法爲範圍以明倫  
時時此根本則無從挽救也各督撫學堂如有違礙舉功課荒廢國文不習國教員不問者品行不端  
不遵本分者官不分性各處不遵學堂規章者如違礙舉功課荒廢國文不習國教員不問者品行不端  
不遵本分者官不分性各處不遵學堂規章者如違礙舉功課荒廢國文不習國教員不問者品行不端

Bile Beans for Piles, Boils,  
Blood Poisons, Constipation etc  
Sold by  
MAYNARD & Co Ltd.  
SINGAPORE.

八年肝病服肝膽補血丸則愈 ○無水以沃灌之則地土焦燥五穀不登  
至饋飢餓人物無可爲養生之具至於身體亦然倘肝與脾消化之官失序則遍身  
受病飲食不進治是病之藥最好莫若肝膽補血丸是藥能使血流通補養身體所公  
之物不至停滯凡一切肚氣痛而虛胃帶腹結實胸持瘡疹風疾各症服之莫不立  
愈諸君倘遇是症請試一勿疑蓋人服是藥而愈者日以千計英國其先生云云  
受肝病二十有年日漸成疾遂至四肢不支飲食不得消化食物到胃則味及酸背背  
時痛時脹倍覺弱備維持及地則倦在床不能動作頭重腦痛時見難堪于在倫敦  
醫院醫養多年諸藥攻服俱見無效一日于讀新聞紙見有一人與于同病服戴利和  
先生肝膽補血丸而疾愈于於是亦欲嘗之服不數劑痼疾立愈于不禁鼓掌而喜曰  
肝膽補血丸誠有起死回生之神妙惜哉何知其晚也 戴利和肝膽補血丸乃專治  
飲食不消身虛體弱風疾脚氣血枯四時疫氣腦弱頭痛風濕腰陽痿心跳胃  
骨疼身虛結痔瘡胃敗肝痛腸積風及面生斑點皮生瘡毒及婦女月經不調至一  
切體虛體弱血枯神經等症試之必驗每樽價銀六角五分如買一打價銀七元五角  
總局新加坡土庫街門牌十四號 分局設在小坡火車路福音館右邊第二  
門牌三百零九號 西一千九百零六年十二月一號 孟嘉大藥房發售

等自應概予省釋以免極累該氏既未悉與其夫之遺謀亦未附和秋  
誦之邪說揆之罪人不學之訓當在刑疑有赦之錄自應免其查緝以  
副朝廷明慎用刑會從罔治之至意除咨明安徽撫部院查明外相應  
咨復為此合咨貴部院請煩查照

雜文

徒曰持齋非修善果 ○世人好奉神佛凡欲修善果者必於  
神佛誕日潔淨食齋如奉律令而餘日則不食齋且不戒殺生如此斯  
可謂之修善果乎夫佛氏之持齋非祇以茹蔬喫果即為功德也誠以  
茹蔬喫果即不殺生耳今徒曰某日某日觀音齋期某日某日準提齋  
期是日持齋佛大歡喜非是日也烹宰溢乎飽肥甘羅乎姐屠割慘酷  
佛不問也天下有是事理乎且天子無故不殺牛大夫無故不殺羊士  
無故不殺犬豕禮也儒者遵聖賢之教固萬萬無斷肉理然自舊祭以  
外特殺亦萬萬不宜以一禱之故遽戕一命以一奠之故遽戕數十命  
或數百命以眾生無限怖苦無恨慘毒供我一時之適口與按日持齋  
之心無乃稍左乎願與修善果者一覽之 簡

創建新寧公東嶽廟進火小啟 ○竊謂神威有赫誠有感以  
能通佛法無邊境無幽而弗照欲保閭閻康泰宜求廟貌尊嚴此祈所  
以建東嶽廟為閩坡謀捐一己之貲而種四民之福也納隸福建省漳  
州府開元寺派下久憫三途之苦未報四重之恩跡久寄于南洲廟尙  
虛乎東嶽將何以饜人之福消人之災用是解我荷囊竭其棉力特在  
大坡新寧公山購地築宇鳩工庀材廟中崇祝 東嶽仁聖大帝 觀  
音佛祖 閩羅天子 都府城隍 注生娘娘 列位神聖 謹擇本  
月念九日為進火吉期伏祈閩坡 善信詣廟拈香共迓神麻藉抒誠  
悃再者此廟係私囊建置并無派人四出求捐倘 諸善信為謀幸  
福樂助香貨務必交到廟中方免奸徒哄騙謹此佈 聞  
光緒三十一年歲次丁未葭月念六日 東嶽廟住持僧碧玉合十謹佈

廣告商途 ○啟者新年將到登報聲明凡金德興號及于黃  
夙夜所有賬項欠項限本年十二月十六日前列單前來如過此期不  
復承認又凡子與人立有担保字據亦于十二月十六日以前將字交  
來待子再行書押為憑否則以後與子無涉而金德興號係子自行開  
設一切單據須于黃夙夜書押在內乃能承認并此佈 聞  
光緒三十三年十一月廿九日 黃夙夜謹啟

承頂聲明 ○啟者吉靈街門牌一百十五號葉維昇吳義寶  
全創維昇號什貨生理今因意欲別圖願將全盤家器頂與林泉榮承  
頂人林泉榮無涉特此聲明免滋後論  
光緒三十三年十一月廿六日 承頂人林泉榮謹啟

巴刺乳樹種子及樹根發售 ○啟者現有巴刺乳樹種子三  
百萬粒此乃八九十及十五年之種子無論全數抑或零碎均可出沽  
然爾現在可以定購此種子待至鳥凡月屋多末月利心末月方可  
交 諸君欲知詳細者可往烏節路潮人義塚對面門牌一百零六號  
零B惹尼爾比里刺刺圖商號此佈  
西一千九百零七年七月廿二號 惹尼爾比里刺刺圖商號啟

虎骨膏善治花柳骨痛 ○此膏係用新鮮虎骨用法取其  
脂合中西去風藥料熬成膏善能去風止痛效驗如神如肚瀉腹痛



去風虎骨膏  
花柳遺毒骨痛手足腰脇刺痛四肢麻木筋  
酸痛吐瀉及氣痛頭背牽痛手足反筋跌打損傷  
時疫吐瀉及氣痛頭背牽痛手足反筋跌打損傷  
照單施用無不立效止痛去風無效於人臨  
腹痛用之以此擦臍上就可止痛行經後立  
外皮燒熱此即初病之時不覺其痛待年深  
毆打以致內傷初打之時不覺其痛待年深  
久其病痛發或大氣不和則痛更烈見此症  
速用此膏以擦傷處就可痊愈 每樽定價  
銀一員小樽銀五角 代售處 丹戎巴葛  
寶源堂門牌八十五號 江石仔巷春堂大藥  
舖 購開口寶源堂中國大藥房門牌六號  
又番而康中國大藥房 衣箱街慈濟大藥房  
小坡電車路孟嘉大藥房 吡叻怡保大藥房  
大藥房 又利濟大藥房 又太平 太平入  
藥房

英一千九百零七年十月廿九號  
考授英國煉藥化學執照福建盧詩如謹啟

麥千西專治

開胃壯筋心跳等症藥水 此藥水服之能去血

汚以及開胃每樽八角半本公司坐落禧佛不厘

士門牌四十號又設分局于掃勿里芝律門牌八

十三號特此佈 聞

英一千九百零七年正月十八號 七念七

新嘉坡藥房有限公司謹啟

McKENZIE'S Quinine & Iron, or Life Tonic

# Katz Brothers, Limited.

葛士兄弟有限公司告白

啓者本公司代理司柔士烏里士哥羅及兄弟  
有限公司所造地壁及屋上之磚中有磨花  
之磚

畫格之磚

蠟畫之磚

瓦嵌工之磚

光面之磚

手畫之磚

繪畫透光之磚

白磚

滑磚

諸君欲觀花草款式及核算需用若干均取  
不費此佈

丁未年十月廿二日

換

英一千九百零六年八月四號

葛士兄弟有限公司謹啟

留聲機器盤將到告白

輪船政行告白 ○啟者萬成輪船定于每禮拜六早由本坡展輪前往巨港 諸君有欲寄貨物購船單者請到本土庫相商可也此佈  
大英一千九百零七年十月廿三號  
禮佛基門牌十一號兒哥羅不里謹啟



啟者此標川  
上香本號  
房名有售  
淘均不家出  
門物也常請  
之欲購者請  
君欲購者請  
之便悉臨試  
英一千九百  
零七年七月  
十號禮拜打  
錄行隔鄰  
巴內  
謹啟

啟者本公司新辦留聲機器之曲盤乃著名兩年雙面新

之盤將近寄到所藏各曲係在爪哇等處及本坡所歌以此

等曲盤乃係上等名師製造向未辦到東方以誠 巫來油

華人 亞納人之歌曲共有二千餘齣 因打尼順拿多

間美順公司已與本處著名歌者立約本公司甚欲以此曲

盤沽與 諸君此等曲盤精妙異常迥非他家可及也特此

預聞

大英一千九百零七年十月廿六號

代理人新嘉坡土庫街門牌三號禮威威文奴氏謹啟

麥嘉里士打公司告白 ○啟者花西呂碼頭牛奶乃係上等之物及其價甚廉此牛奶人人皆知乃以胡蝶為標分為三款青標標乃係正牛奶其質不稠及無甜味然而全屬真正乳酪白標標者亦無甜味純屬牛奶及其質不稠皆係乳酪 宜記時表之名利



紅標標者其質稠濃而有甜味乃用上好蔗糖和勻故保此乃上等牛奶花西呂有限公司照賞金時表對換一定多數包確之紙在于乳酪及牛奶并須書明送交本公司收入此佈  
英一千九百零七年十一月廿五號

麥嘉里士打公司謹啟

保護嚴密 ○偷員子抵戶時有同文學校學生列隊歡迎華商則開歡迎大會於中華會館日本警吏保護非常周密凡革命黨人行動皆有警吏尾隨至有守其門終日不去者聞有儲疑總會館幹事某君而亦派警吏特加注意之事又聞日皇及日后特派侍從長廣送繡花團扇花銀盆各一並頒給隨員李清芬馮國勳曹汝電瑞寶唐國安統彭書記生姜世奎瑞寶章各旭章

恭岑用意 ○御史李灼華羅列前岑督岑春煊前岑程德全洛克屈粵省官紳各案事跡據實奏參一摺曾紀前報專電現聞此奏係為裴景福等辨護所引各事自謂均有確實証據并謂程果一意將順岑督不問是非而岑督意氣用事狼狽相倚致成此禍云云摺上即奉廷寄飭岑督張安帥切實查門覆奏

要電彙誌 ○各國以某國艦隊向未退出西江粵人日日會聚堅拒恐有意外舉動均擬派軍艦到省預防○袁尚書奏保楊士驥補直督缺○黑龍江撫程德全電告政府齊齊哈爾至愛理鐵路開工俄人以此路皆經政府允彼建築強來阻止請速與俄使交涉○沈大臣訂定私賣礦產專律十條呈准頒行○政府以岑督張安帥不勝任有簡南皮之議○考政大臣于式枚去月十六日出京至津運放洋赴柏林○政府又電催岑督張安帥速舉堪勝水師提督之大員聽候簡用○外務部照會某使請飭廣州某領事嚴禁國人包庇華商船隻掛某旗○又電飭岑督將以後督掛洋旗各華商查出重罰○政府電飭桂撫張鳴岐迅速撲滅鎮南關匪並飭廣東雲南兩省派兵協堵以杜竄越而固邊防○前署廣東欽廉道王瑚聞 旨交部議覆得革職處分○近有廷寄諭飭桂撫出巡邊境查要隘勵文武先到南甯龍州一帶詳察匪蹤○鄂督湘撫會銜奏請將銅幣廠每日加鑄銅元四百萬儘數撥充開築粵漢鐵路費○政府電告滇督錫良滇路准官督商辦不收外股

○張袁兩軍機議各省將軍實缺道府俸銀提二成接濟東三省用款慶邸不謂然○日者 皇太后召見軍機時面諭速飭各省辦地方自治并擬撥內帑十五萬助京師自治經費○袁在朝於言江浙新籌路款決非實數○梁善生侍郎有即願代袁轉關之意已語張相第多次商辦○張世兩軍機檢閱蘇浙路事檔案謂宜任代表竭力磋商不可因檔案箱制聞袁不謂然○袁軍機因路事棘手擬告退保唐紹儀繼其任外間又有與鐵尚書對調消息○浙路代表許鼎霖在江蘇會館演說此來守定不借外款仍歸商辦宗旨他無所知如外部不能辦到惟有南旋再籌善策○福公司賠款原議百餘萬聞某侍郎受人運動至要索七百萬丁與福公司因是堅持未決

龍州亂事 ○龍州亂匪分作兩股各數千人一直犯南甯欲聯欽廉土匪或進窺潯州一直犯百色覬覦滇南聲勢頗大粵督張人駿嚴飭提督丁槐截擊犯南甯之匪電岑桂撫張鳴岐另派營兵援百色聞軍員李世桂現在越南接濟亂匪軍械張督特懸重賞嚴密緝拿 龍州亂匪聯合欽州亂匪佔據鎮南關砲臺後擬分股據上思羅之十萬大山為郭 人津 軍截擊不得前進鎮南匪無援故陸廷榮得將砲台克復

浙亂未已 ○乘匪竄至蘭溪於十五日起事圖攻金華浦江兩縣曾與沈琪山所帶之軍開仗一次金華浦江蘭溪各縣一律戒嚴沈琪山所帶之軍在浦江縣與乘匪開戰格斃多命奪獲槍械及上書漢字之旗幟等現各匪已竄往龍門

航海新談 ○常川本坡之檳單 仁和 白蟻各輪船等已由檳城休士敦輪船有限公司購得○前日仰盛輪船由三寶瓏單抵叻報稱去月三十日搭客中有兩歲之爪亞童子因患腹痛症卒于航路云

借員聽訟 ○西人嗎烈及英基里微同在柔佛轄下哥打丁宜之卑刺巴港樹乳園中一犯有意毆傷工役案一犯毆打工役案皆由柔佛蘇丹照以坡督我制府請借員赴柔實訊各情兩報茲再探聞被毆之工役為印度之吉靈人迫斃命後印度人傳揚此事各處疑慮執政者深恐此後欲招人前來柔佛及四州府充當工役勢必甚難是以柔佛蘇丹欲求坡督許借府憲一員赴柔提訊以服人心而昭大斷坡督以案情頗重之故特派副臬司飛沙往柔日昨飛廉訪暨其刑席幕友威威君及臬署經歷司同到柔佛臬堂開訊此案登堂後柔佛蘇丹特御統領柔佛陸軍元帥之戎裝親臨署中位于客卿參基里君之側其相刺督摩夏勿及其前鋒官亦各屆駕同來代表國家主控者為烈大律師而兩被告則同延兒施爾里士大律師為之辯護首由經歷司宣佈首名被告嗎烈係于一千九百零七年八月十二號在柔佛轄下哥打丁宜之卑刺巴港地方干犯有心毆傷吉靈工人昆拿美年南三美案次名被告係犯毆打該工人案宣畢臬憲悉心研鞠兩造供訴之詞而兩被告均各認罪不諱乃判首名被告罰鍰一百五十元次名被告罰鍰五十元示警

花落庭閒 ○日昨午堂府憲提訊丹戎巴葛船澳西人夏禮申毆打華人何昌案判令罰鍰二十五員給與何昌收領○晚堂提訊華人陳和因犯前往亞巴哥勞實得力門牌五十九號毀門行竊案判令罰鍰六月

上控三結 ○昨初三日本坡臬憲十堂廉訪提訊上控之案共計五宗 第一宗華人嚴某被控將妻某由憲際推墜于地致傷嚴某府署正堂判以入獄一月臬憲着照府憲施行 第二宗三板舟子陳保棒傷林明府署二堂判定被告入獄三月因為本坡港中舟子兇惡不法必須嚴懲而被告所延地大律師辯稱此案若祇憑原告一人之詞而判其有罪則殊屬可矜之至倘若府尊以為不能寬假則請改判罰鍰因該被告家有白髮慈親紅顏少婦黃口孺子均須事者云云臬憲謂本司竊料該被告必有毆人府堂所斷于法甚台着照原判施行

第三宗某吉靈人案亦已判結向餘兩案展期乃鞠

第三宗某吉靈人案亦已判結向餘兩案展期乃鞠

第三宗某吉靈人案亦已判結向餘兩案展期乃鞠

招工承購屋廣告 ○啟者特字通知本坡建築師執事士之然風直有限公司意欲招人遵照宣及麥加里蘭兩畫圖師所定之圖式連工包料投標承充建築新屋有欲領取圖式等項及欲知詳細情形者可向宣及麥加里蘭兩畫圖師詢問便悉而該圖式之底稿則除却拜六及禮拜不計外可由一千九百零八年西元月一號起每日上午十點鐘至下午四點鐘前往宣及麥加里蘭兩畫圖師之寫字樓觀看而定于一千九百零八年然花里月三十一號收票此佈 西歷一千九百零八年然花里月七號

工部局告白 ○特此通知本坡諸業主一體知悉凡有已經繳納一千九百零七年下半年之門稅至西利心末月三十一號止而此期內該屋并未有人稅居者該業主當於一千九百零八年然花里月三十號以前將其所欲討還之項列明報知本局以便給還倘諸業主已經過期不來報明則工部局諸員實無權可以交還此項欲報本局之舉底可向本局司理人取討便得至于西本年上半年之門稅及頭季水稅將在本局寫字樓開收此佈 大英一千九百零八年正月三號 工部局司理人波儿刺士奉命啟

退股聲明 ○啟者源順街門牌二百一十九號開源興出水生理自去年開創向無異議茲有孫江蝦得有股份二份志圖別業願將名下股份賣與本公司承受經將生理算至十一月三十日止其本利銀立刻歸劃清楚後日開源興生理盈虧與孫江蝦無涉特此聲明以免後論 光緒三十三年十二月初三日 開源興公司啟

繼志行仁 ○啟者僕前月往遊峇眼時曾借船主振裕兄往 甲政翁君清和府中拜訪目擊頃刻間 甲政能將華人訟事數端剖決明白此已足見 甲政之多才厥後談交 甲政之 令先君翁甲政諱君喻曾經營助做社建築金王爺宮緣銀二百元前蒙 甲政先賜一百元實深感佩一節 甲政復由振裕兄手再賜一百元似此樂善好施而又能承先志求之士大夫中殊屬罕觀故據情登報一以鳴謝一以風世焉此佈 光緒三十三年十二月初一日 叻益泰豐內王松相謹啟

合夥聲明 ○啟者絲絲街門牌三十八號同成興客棧生理開設至今已歷十有餘年茲因招到新夥前來合股是以登報聲明且目前各股友倘有私下與人賒揭保認等項而不在本號賬部之內者一概不能坐額特此聲明免滋後論 光緒三十三年十二月初一日 同成興客棧謹啟

交涉聲明 ○啟者爪亞街頭惹美芝律門牌六百九十一號裕龍號洋雜貨生理係屬新張茲特登報聲明凡有來往錢項之單款必須蓋印之外兼有陳兆龍親筆押方可為憑否則不能坐額特此佈 聞 光緒三十三年十一月三十日 裕龍號陳兆龍謹啟

不用構思 未十易思化澳門馬角大藥房之化學師也稔悉草廉士大醫生紅色補丸之功用故伊日前一遇身體違和氣虛血弱即服是丸而勿藥隨占曾將其事函達本局委登報端茲照錄以副美意○來書云○本處地方炎熱創伐精神余因歷年考究化學之理未免勞心過度約兩年前深患採薪時覺頭昏眼花反胃嘔吐小腹疼痛面黃骨瘦不思飲食日中工作艱於料理惡夢頻仍夜不能寐精神困憊尋末之視如大艱因思遷延歲月若不速治終歸失計細度此病症屬血枯可無疑義而治之之藥除草廉士大醫生紅色補丸之外斷難奏效是以決意服之迨服至第八天果然不出所料各恙大減用是一連再服直至血充九全體復元然後已自從服丸之後精神一向康健食量 大增夜夢安寧辦事舒暢所有各病皆不復見也 貴局祈將此事登諸各報是所切禱



血枯一症以全球而論則以居熱帶者為最多以男女而論則婦人為尤甚苟或失於調治則元神日虧內氣不充外邪乘之陰虛傷皆從此而履霜堅冰由來者漸為患無窮矣易君所云血枯之症除草廉士大醫生紅色補丸之外斷難奏效自是確論此丸為清血之良劑為補血之妙品念餘年來活人無算所愈 血枯 氣弱 先天不足 後天失宜隨時隨地莫不有之并可立愈一切 肝不和 食積不化 風濕骨痛 半身不遂 腳氣衝心 山林瘴氣 諸般瘡瘍 每逢發熱下痢感冒之後須調補者均宜 婦及經來各恙服之立奏奇効 小兒驚風 積弱者服之立見肥壯 各處藥店均有發售或直向石叻海邊第一度吊橋脚 韋廉士醫生總藥局採買亦可 每罇價銀一元二角半 每六罇價銀七大元 不論遠近一律不取郵費 大英欽命新嘉坡輔政使司 為招人投票事照得本坡國家現欲招人入票承充各項工役為此示仰商民人等一體知悉汝等有欲承充者其票當于一千九百零八年元月十四號拜二即華十二月十一日中午以前投交本署以憑選擇茲所作之工開列

役廚房 戊 更改及加增本坡之桌著 二以下所列乃新陳篤生醫院之工役 甲 廚房 乙 洗衣處及牛車棚 丙 爐 丁 如欲知其細情者除禮拜六及禮拜不計外每日由正午十二點鐘起至下午四點鐘止可向營造司署大才副查閱凡投票者其票外必須寫明投交本署承充各役字樣并向營造司署大才副取討印便之票簡照式填寫方能合用至於乘取之權任由國家裁奪各宜踴躍慎勿觀望切切特示 大英一千九百零八年元月二號

ROBINSON & Co. Singapore.

白告器機火滅玉弱售發庫士厝紅司公申敏羅

SOLE AGENT.

啟者本公司所售玉精製頂上用藥滅火機器業已領有憑照此種機器本坡工部局時常使用若用此弱玉

滅火機器保護屋宇異常安穩因為此器甚屬便用而滅火之力甚猛實為從前所未聞全具係以紅銅及鑄炮

之鋼製成嵌以小喉以鑄炮之鋼為塞而此塞頂上水龍皆有使用劍始者乃大英國人且皆在英國製造而所



啟謹司公申敏羅士黎勃佛禮坡嘉新

用之藥其價甚廉且無弊實各藥房皆有發售此器大小分作三等有一牙蘭者有三牙蘭者又有五牙蘭者本

公司深願欲知詳細之 諸君 玉臨本公司察閱俾悉無訛此佈

英一千九百零七年十二月十號

**四海通銀行保險有限公司**

啟者本公司在丙午年拾壹月念日開辦所有股份捌仟份自開辦以來蒙同胞諸君陸續購買至本年六月止經已一切兌清共合式萬份本銀貳拾萬員先交本銀壹拾萬員未交本銀一拾萬員在中華歷年六月三十日結半年數利銀捌萬貳千四百二十八員八角六占除起未分還之老本息並獎賞銀六萬五千三百七十四員四角一占抵後存實銀一萬七千零九十四員四角五占共存實本銀一拾萬零一萬七千零五十四員四角五占正英英查數員查妥即向坡督駐册存案於經理司署內以便諸君查閱

**章程開列**

- 一凡附貯本銀行銀兩五員至九十九員未滿月取回不算息一月之外照交錄之日起息每百元每月利息三角
- 一凡附貯本銀行銀兩由一百元起至九百九十九元止三天之內取回無利息過三天之外則照附貯日起計每千元每月利息銀三元六角
- 一凡附貯本銀行銀兩由一千元起即日取回無利息過一天外則照附貯日行計每千元每月利息銀三元六角
- 一凡附貯本銀行銀兩三個月期利息四釐算六個月期利息四釐半算一年期利息五釐算

光緒三十三年九月十三日 四海通銀行保險有限公司謹啟

**荷蘭狀師告白**

啟者本狀師駐新嘉坡辦理荷蘭訟事已歷十有二年凡諸位牙蘭做掛做合約以及各事案件無不曉曉而於荷蘭巴城三巴弄泗水地并望加錫巴東等埠均有代理人在臬司衙狀師得遠公班衙其人祇有掛砂字便可代理不必親往舉凡各等案件無論荷蘭何埠本狀師皆具有絕大權力可以辦理且案件未訊可先標封被告產業故凡蒙 諸君子延理訟事本狀師莫不竭力為謀必期得直故久蒙 諸君子稱許而所有延本狀師辦理訟事更以華人為多數而各國人亦均有之倘 諸君不棄如有訟事欲延本狀師辦理祈移 玉到本坡海關對面本狀師寫字樓面議便妥此佈

西一千九百零七年六月十一號

荷蘭狀師級陳謙啟

**Nestlé's**



價廉物美為市上之冠

此項牛奶含奶精最多

**Milk**

鳥標牛乳發售 ○啟者茲本公司所專沽之鳥標牛乳其製造甚精功力甚大乃係頂上之貨所賣別家之牛乳無能與匹此標之牛乳收貯雖久質地依舊堅凝并不變壞確與他家不同諸君光顧請認明此鳥標號頭 玉臨採購可也此佈

英大一千九百零七年十月廿二號

利南喃有限公司啟

**RILEY HARGREAVES & CO., LTD.**

Mechanical Electrical & Civils Engineers & Shipbuilders.  
Singapore and Ipoh.

**白告司公限有力吃夏里利**

啟者本公司現有 造船師 電機師 機器師 巧手修船工匠以待 諸君垂青先顧本公司之工廠在於蕭峇峇釐律土庫則在於嗎直里律 諸君有欲詳詢以上各事者即行詳答特此 佈聞

光緒三十三年七月初八日

星嘉坡 白蠟 禮里夏吃力有限公司謹啟 意坡



# 叻報附張

大清光緒三十三年

十二月初四日拜二

隨報派送不取分文

## 粵東報界同業大集議詳情

去月十八日羊城報界以吾粵外交多故邀集同業假座廣州總商會集議其宗旨以聯絡團體凡遇有公益公害之事必言論一致以期鼓吹國民力盡一務元定議案四條到會者約三十餘人 未議事之先何君惠農極言宜借黃埔商埠今梧商決議組織郵船公司若捕權稍失則郵船亦遭外人苛待而不能以自存今計外人之注意實在於揚子江流域一帶只借西江捕權為嘗試耳查外人注意之商埠莫莫若黃埔某港為自由港出入口無稅然其所當有十倍於稅者若組織黃埔商埠必元要求政府照某港例劃為自由商埠則外洋各商多趨附之此舉即為暗行對待之法云云 羅君少翔獻議今商船公會決議十二月內 換掛龍旗此舉即為挽救捕權之一大助力惟該會既決議後續有函到該界同業言一改掛之難似有卸脫之意我同業既負此挽救捕權責任似宜即向該商會研究辦法若其確有為難之處則合團體以助之以求改掛龍旗之必成於是歷叙前月廿九日商船公會集議之情形及其所列條陳要求過多地方官不能辦必須立論駁括弊太甚其餘種種苛待可不煩言而解即如該條陳所云准令商船照港例自備畢業機師驗船送由船政廳發牌此舉為最關緊要乃該條陳又於其下是一語曰將驗船司權限收回諸君試思此事須與政府及稅務處總稅務司交涉乃可辦到非三數月不能了事故漏見以為但要求准商人自驗即是將權限收回大吏關心民隱自應辦妥若其不恤然後合各團體研究對待之法眾皆然之於是兩議 主席為朱雲表君是日議案錄下 一議定地方公益事務暫借總商會為會所除二七期外均可借用每次費用月底統算標明由商會列單按報攤派 二議定省垣同業各報每月輪次值理每月以二則換辦仍照前報先後為次序所有應議事件先由值理刊發傳單其支應各件均歸司理現應值安雅嶺海為首班其餘按次輪值 三議定西江捕權為今日最大問題應將外人干涉捕權登報公法種種警告政府以期設法挽回并兩催商船公會先行致電各小輪改掛龍旗如有疑難公衆

極力維持 四議定致輪船商會函稿云貴會改掛龍旗經有成議願月初一為期已近我報界同人實深仰望如有疑難之處請貴會速開會議屆時同人定當親臨共商辦法以底至善專此函達時社商船公會列先生台鑒報界同業公啟 錄嶺東日報

## 雜俎

童子能製飛船 ○美國有一童子名的臣哥昔比省人氏年甫十五歲賦性靈敏聰穎過人少失怙家貧富厚近費數千金自運心思製就飛船一艘長三十二尺闊一十五尺去年五月曾在哥林比亞試驗自效因剛本處賽演飛船特同其母赴金山埠以觀優勝日前照例賽演由卑而高升至一千餘尺及至山墨河岸適遇大雨淋漓因而中止是時其母乘駕汽車追隨其後觀者莫不稱羨不已

華人文學之特色 ○美國山多些埠太晤士報云華人龍海生近在山打向參拉於仲觀之學頗有心得當大埠地震時彼於前一禮拜函告其友君即走避當日俄開戰時彼於前數月已知日俄必有血戰之舉今又稱說中國在此十年八年之內工界及資本家必然大戰工界得勝資本必敗此時時局一變中國始立憲政有如美國外稱自童年以來每日仰觀天時皆見奇驗或近數日或近數月可以預知未來之大時如何本館擬聘為天文師預決每日之大時彼允就聘充當此任云

專殺婦女之會黨 ○柏林電云本處近有人專殺婦女絕似一千八百八十八九兩年在倫敦時之惡劇惟倫敦時則專殺妓婦本處則又專殺少女現有德人名汝那自稱今年二十二歲學執字業者近拿押於希士卜獄人院管院者以彼自尋自討除殺人外無他詞乃疑而引之彼乃自吐曰彼父母姊妹初以彼為憐人從嚴懲之彼携刀外出嘗一日而殺四少女云

美國之奇異女孩 ○芝加哥有西女李亞醫醫生考其奇異之處為從古所未有亦為世人所難測計出世至今僅六禮拜

督撫提學使等仍敢漫不經心... 撫提學使及督學之將軍都統等均不能解此重咎也其各處學令各學堂教員... 著即督學各衙門暨大小各學堂一體查錄一過懸掛堂上凡各學堂畢業生文憑均將此旨刊錄俾法守欽此

英京樹乳行情專電 ○去月三十日本坡實得力太晤士西報得接英京發來專電云本坡因各新礦各行停工是以市上樹乳幾至無人問鼎... 德權波使專電 ○去月三十日本坡實得力太晤士西報得接德京發來專電云德國派駐架刺吉打埠之總領事滑君權升駐劄波斯京城之公使云

法摩交涉專電 ○去月三十日本坡實得力太晤士西報得接德京發來專電云法國陸軍已取摩國之加士麻及美紐拿兩處地方云 同日德京專電云法國運兵船駛至摩國加沙勿龍加港口擱淺云 俄國廠工歇役專電 ○本坡實得力太晤士西報得接去月三十日德京發來專電云俄國嗎古府之石腦油廠中諸工役業已聯同歇役云

英探南極電音 ○去月三十日英京勞打來電云事家遠探南極之英人沙加呂敦等已由澳洲紐兒蘭之里多敦地方首途偵探南極冰洋云 德國戰艦將成電音 ○去月三十日英京勞打來電云德國仿照英國運諸鐵甲戰船式樣所製第一隻鐵甲戰船定于西本年二月間可以試水云

英地苦寒電音 ○去月三十日英京勞打發來電音云英倫天氣早寒東風甚烈據報居民冷斃甚多云 華人偷渡澳洲電音 ○初一日英京勞打發來電音云尼里哥羅尼哥日報刊登新金山之嗎呂文省來電云管理入口人員經已查明有人結黨甚眾設法逃避限制華人入口之律例而偷載華人入口該黨中且有白種人在內蓋緣此事獲利甚豐實屬顯然可以云

英國務察日稀電音 ○初一日英京勞打發來電音云英京政府派員稽查癆症情形近據報稱西中人患此症者逐漸稀疏幾于淨盡蓋緣管理公衆地方潔淨之舉整頓更佳而于飲食一端亦更適宜之故云 神人共慶 ○昨為本坡福荷商送神回鑾之期並於是早在天福宮正殿恭懸 御賜匾額一方文曰波靖南溟上壽 御其象日

光緒御筆之寶匾之首末添註欵文曰光緒三十三年十月吉日奉 賜御寶墨寶于大福宮臣福建眾紳耆恭慕云云先是前年泉州大木為災叻中諸商由牛羅局存款項下撥銀一萬元匯解泉城交由海關局紳實謀烈林雲龍黃博扶諸君設法賑濟事畢由局紳據情稟報省府各憲旋經閩督奏請獎勵以備商助賑出於至誠雖披稱不敢仰邀獎叙自未便沒其急公好義之忱懇請 天恩准給御書匾額移獎人福宮由陸軍部恭齎到閩轉來叻當經閩紳商領事刻敬禮懸掛以誌 君恩以答 神恩而諸商之助賑賑恤維桑亦可以共垂不朽矣又查 御書真蹟係黃綉題每字約尺有五寸另製錫匣一箇珍藏其中敬置匾額之上當懸掛時各紳商衣冠肅整拈香行禮頗極一時之盛惟本屆送神僅用香亭旗傘不似從前之雕梁畫棟節慶費以興學堂順輿情以存古制斟酌得中神人共慶將見一變至再一變至道皆於此舉卜之矣

民權過重 ○資政院正副總裁一事恭議員中有進言者云正副總裁須簡授副總裁一缺應由議員公舉以符公議輿論之說蓋日本上院正副院長均係簡授而下院正副院長由議員投票選舉今中國資政院專似折衷日本兩院故此法亦係折衷也惟車機大員以為民權過重議終不行 信任老臣 ○王文韶奏請改為部借部還之摺悉悉 太后覽奏後即令慶邸袁軍機閱看并諭云王文韶之言當不致有所偏就爾等速與原經手之盛宣懷妥為斟酌即向其使磋商總之非稍為變通不可

金幣問題 ○某大軍機力主行用金幣之議日前與某尚書議幣制問題者謂全球各國無不用金幣我國亦應從速通行以免勞虧之累惟現在金礦未嘗盡啟則所有之金必不敷鑄幣之用莫若先用金幣票凡持此票行用者均按金幣價值折算銀幣俟將來金幣鑄成再將此票收回較為合宜 廢約近聞 ○日前唐心如梁雲達謝詩屏等親赴北京具稟郵商兩部請將葡人廣澳鐵路之約作廢改為自辦廣前鐵路各情均約

本報副奉部批核議即聞唐心如往奉天與其弟唐少川磋商少川恐提議廢約不免多一番交涉業經示以如何辦法惟外部侍郎梁嵩生以此路與順德紳士所倡辦者同一路線擬致函回粵彼此聯合辦理不必畛域以免互相爭執等語近日謝詩屏已先返粵去月十二日抵港至唐梁兩人聞本月始南下云

白告司公麥實

白險保理代

啟者特字通知本公司現在代理 一加勝巴 爪亞水火

保險公司 二代哩德京 亞陸保險公司 三威麥 哥

勞麥十保險公司 四呂禮 卑禮勝嗎憐保險公司 五

代理佛冷勃 卑陵勃嗎憐保險公司 倘諸君有欲向以

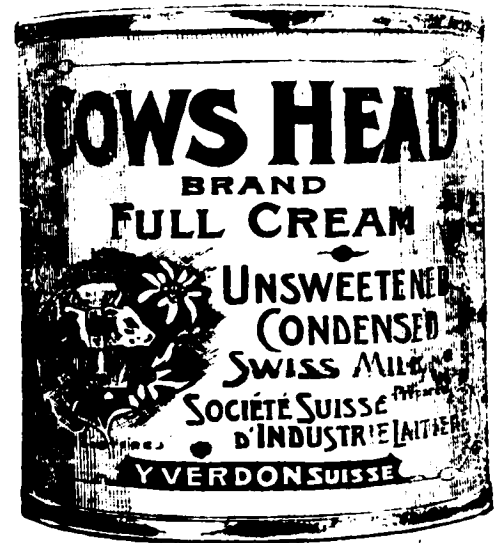
上各公司買保水險火險者本公司均可為之代理而本公

司所抽之費概與他家相同如有賠款不必面詢歐洲本公

司可以照給此佈

大英一千九百零六年七月三十一號

代理人勞珍末實麥公司謹啟



啟者牛頭標之淨牛奶及入糖牛奶并生牛奶乃是瑞國製練益處良多此標牛奶各處行店均有發售 諸君有欲採購請各認明標頭是幸

啟者此標牛奶在罐中上有塞口之活機以便開合不致洩氣其質純淨不加糖味此票牛奶均屬天下馳名歷經多人以及醫士贊賞均謂此標牛奶甚合家常之用各處行店均有發售 諸君有欲採購者請各認明標頭是幸

啟者亞呂勿魯敏公司之萬蘭池酒及六响鎗票之烏寶酒均屬精工製練益人身軀功難盡述 諸君欲便知不謬此佈 實得力 巨港 孟加 勿里洞 網略 等處代理人 新加坡勞珍末實麥公司啟

白告期日行開輪各司公船輪旗正國奧

茲將本公司各輪往來各埠日期開列

由中國 日本之輪到叻

船名兒士焉 定于閏月廿六號到叻

船名兒爾夫花尼力定于裕來月八號到叻

船名尼般 定于裕來月三十號到叻

往中國 日本之輪船開行

船名奧士甫里亞定于裕來十八號開行

船名毛勿 定于鳥兀月四號開行

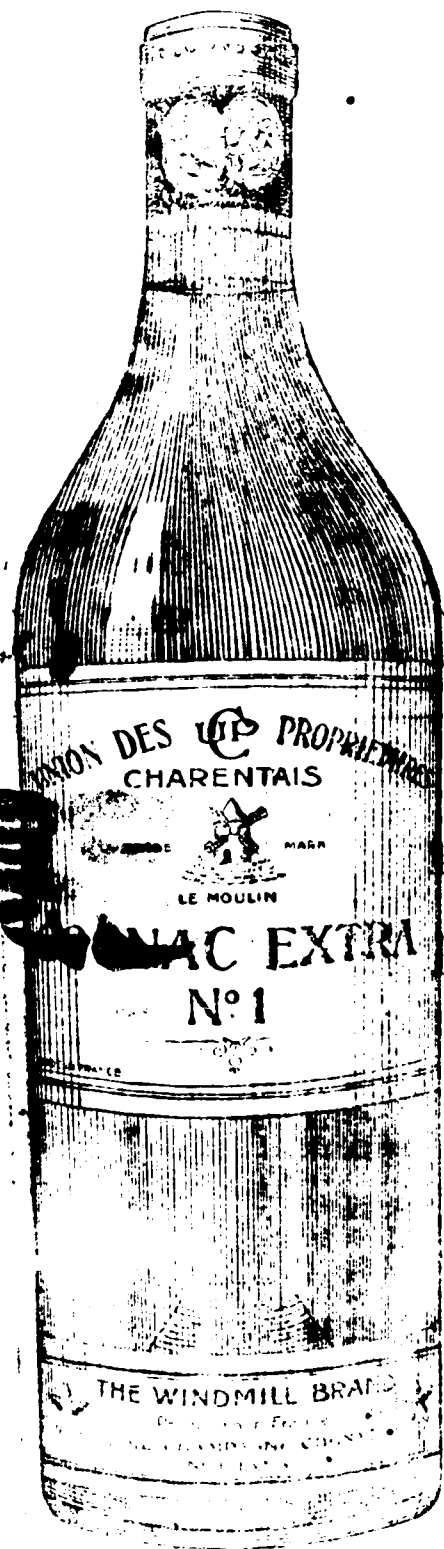
以上各輪船各號客位寬廣清潔異常而且船中備有醫士以防疾厄 諸君欲知寄貨及購船單各事 玉臨本公司詢問便悉

英一千九百零六年八月二十一號

代理人新加坡勞珍末實麥公司謹啟

酒池蘭萬標車風正

WINDMILL BRANDY.



酒必類其意幸勿誤購假標為禱此酒每樽價銀一元各處酒店均  
錦興公司謹啟

入樽者乃本公司通佈諸君知悉此標萬蘭池酒係在法國釀成以及  
此標萬蘭池酒係在法國釀成以及

酒池蘭萬國法正

記為標狗雙

悅真然必試嘗經一許推所醫名由係酒池蘭萬標此



雙狗標為記

雙狗標為記

成製子提善用全酒池蘭萬標此保可

為因廉最值其上市于在半角二元一銀買博每  
試一人眾供以流鋪坡在酒之標此將欲司公本

下列名店之酒此賣沽將茲

- 錦興號
- 恒興號
- 錦昌號
- 和昌號
- 廣裕隆
- 清公司
- 振源興
- 榮德和
- 泰昌號
- 廣發號

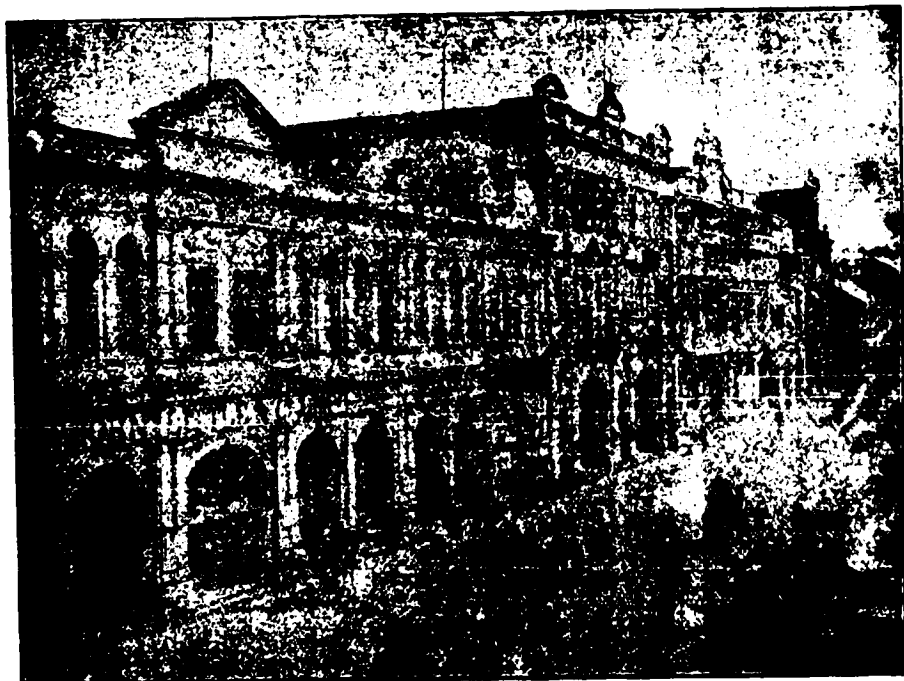
# JOHN LITTLE & Co., Limited.

然里直有限公司告白

本公司所沽各項貨物開列

馬鞍 鐵櫥 磅 燈 帽 靴 布

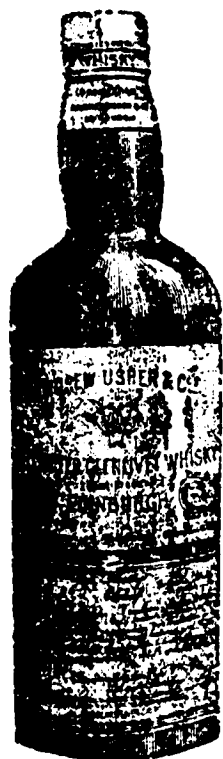
時鐘 時表 等項



本公司所沽各項貨物開列

威士杞酒 萬蘭池酒 仁酒 各式酒 罐頭食物

家器 鐵眠床等項



ANDREW USHER & Co's

SPECIAL RESERVE

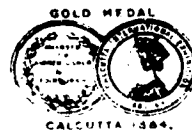


OLD VATTED GLENLIVET WHISKY

REGISTERED



EDINBURGH.



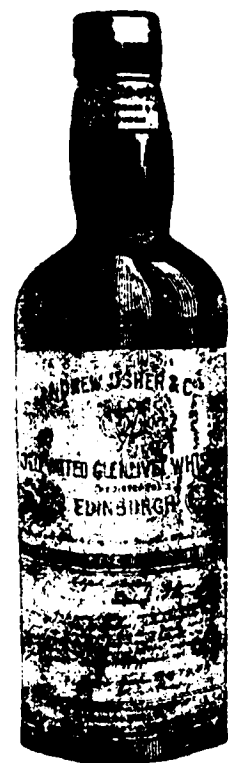
LONDON AND EXPORT AGENTS, FRANK BAILEY & CO 59 MARK LANE, E.C.

JOHN LITTLE & CO. LD., SINGAPORE.

亞沙第一著名甲巴刺浮底標頭

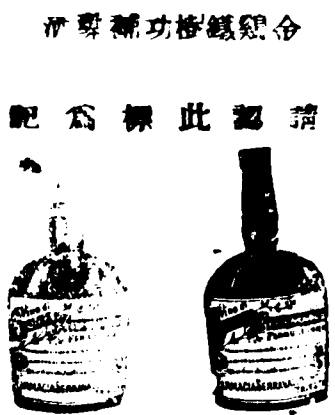
威士杞酒此標之酒在坡消場最廣

英一千九百零七年十一月三號



**囑根代有利銀行告白**

○啟者本銀行創設有年茲將本行情形詳開如左  
 本行所備本銀計共一百一十二萬五千磅即一千一百廿五萬元。已收本銀五十六萬二千五百磅即五百六十二萬五千元。 儲餘積項及未分之息共銀十七萬磅即一百四十六萬二千元。 本銀行總寫字樓在倫敦。 凡諸仕商存寄本銀行之項其一年銀期者以四八仙息算。 六個月限期者以三八仙息算。 三個月限期者以三八仙算。 來往短期數則以二八仙按日計算凡屬銀行應為之生理本銀行均可承造。 諸君光顧請移 玉惠臨面商便安  
 大英一千九百零七年四月廿六號



**金雞鐵樹功補藥**

請認此標為記

啟者此藥酒由德國皇家大醫生專心博考知有金雞鐵樹產自德國壽如松柏之年採其強壯提神益氣養血之功而成昔年曾經呈送英國法國奧國俄國及天下諸大邦統計由各國皇家大醫士二百餘名考驗獎賜手書共三百餘條純係補酒之冠治男女氣弱血虧精神困倦筋骨痠痛不思飲食胃口呆滯頭眩眼花心驚恍惚不寐或疾婦人經失調或臨經腹痛病人後愈久補有疾無疾皆可飲之能溫和子宮養血肥體永無疾病相侵本局開創三十餘載歷來不惜資本盡心製煉藥水藥油藥酒丹膏丸散屢試驗而德君醫生保赤存心無論內外新奇難症請臨診視藥到春回貧者不過索回藥費概免謝儀倘蒙 惠顧祈到本藥房選沽自當格外從廉此佈

大英一千九百零四年十月廿九號

新加坡土庫德國神農大藥房謹啟

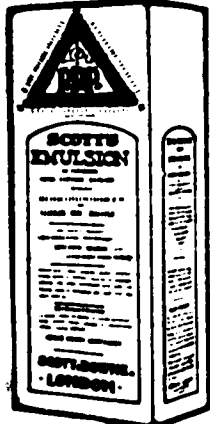
**恒山亭董事告白**

啟者特字通佈公眾知悉恒山亭紅旗界內各塚中立有碑石者經以將其碑石以及骸骨載往新恒山亭安存一岸之中凡屬該骸骨之子孫親友有欲領回安葬者由今日起限六個月為止前來叻報館向董事薛兆麟面商便得如已過期則骸骨由各董事代為埋葬特此佈

光緒三十三年八月十七日

恒山亭眾董事謹白

**SCOTT'S EMULSION**  
**天氣不和氣發**



一千九百零五年十月二十六號巴明威省士柏希路哥威路門牌二十九號門牌付來證書  
 自一千八百九十九年以來因天氣不和余常染氣管發炎之症但司各脫滋補乳白鱈魚肝油甚為益我每日食後氣息漸覺自然不久肉長且見強壯三四月後氣管全治永無後患寒溼天氣亦不為礙



**何以得治緣由**

司各脫魚油所用藥料品質精良純淨且有大力兼之司各脫之製法完備使極弱體質可以易於消化所以得藥料內滋補之全功別家無意而加勞勞先生得治者實因此故耳真司各脫滋補乳白鱈魚肝油包上有漁人負魚標

加勢拉路士威林書

**代理發售名烟告白**

啟者特字通知 諸君欲吸上等標頭之烟絲以及烟枝是必 玉臨本公司探購為是本公司代理發售英倫華拿谷士兄弟有限公司之烟枝最為上品何以眾人不察每購下等標頭須知下等標頭有傷人之喉舌奉告 諸君如欲採購上等標頭之烟絲以及烟枝則必求 卑禮里佛榜刺亞之烟絲京明鬱之烟枝為妙本公司設在尼亞呂冥拿實得力門牌七號特此佈 聞

光緒三十三年八月十三日  
 惹直里華及其子有限公司謹啟

