

本館新聞除禮拜外每日無一  
紙外埠均可函致本館取  
閱如外埠閱報者加寄費不  
也除日本英法德美各國裁  
惜工本從廉採辦外復不  
紙各器以待與英各官紳  
刊印書籍單件並有延各  
體活字及各式花邊等延  
西文均能印刊並精工  
印字大小機器均用精工

第七千七百四十八號

# 叻報

(D零號四廿百一牌門力得實勞哥在館本)

印工緻絕倫並延有文士書  
寫各體文字現由上海購到  
各種書籍出售其書目另行  
刊佈所有各項原稿亦須無  
世道人心者附登否亦須無  
碍於人而後始錄其有謬  
成文以及支離費解者概不  
登錄嗣後諸君來札尚祈  
自諒更須寫真里而後敢  
將原稿收回也本館謹白  
丁未十月初八日

Printed and Published for the Proprietor by (四拜號二十月二十年七零百九千一英大 Ho Joo Koh at No. 124-D, Cross Street, Singapore.)

**VIBRONA**  
A great Tonic Wine,  
IS SOLD BY  
**Maynard & Co; Ld.**  
14, BATTERY ROAD.  
BRANCH DISPENSARY,  
No. 598-3 North Bridge Road  
SINGAPORE.

茲矣其功補身強體弱不足症  
胃不開食後胃痛或月信不調  
除且能固本還童壯陽補子其  
治病聖藥白製而成其味清甜  
食此聖藥身且能壯健脾胃以  
宜氣宜於飯前服一小酒杯日  
一湯匙 老年服此最爲有益  
功較之肉食誠不啻天壤也 每  
銀七十二元英國倫敦發財有  
街門牌十四號 分局設在小坡  
號零三 西一千九百零六年  
鐘止 分局逐日早八點鐘開  
孟嘉大藥房謹啟

### 論政府撥款接濟營口市面

中國政府向與商民勢位閼隔情誼不通年來商戰世界之名詞震動人耳政府始習聞不怪毅然思做各國重商之政策以求立於此商戰之世界農工商部京師特設專官農工商局各省廣設分會是政府與商民已定有暫混勢位之見且已裕有暫通閼隔之情荷作該部官者循名求實充該局員者盡職求稱夫亦安知中國官商不從此大相融治上下同心以期振興商務進而與各國相爭衡乎 惜大商部之設商局之開亦已有年而求其與商民密切關係之事則寥寥而不可多見自家之勢位如故商情之閼隔猶昔吾求其故而知非商民之不欲與政府通情也實政府之不先洽商民以恩誼耳凡上與下交必先有恩誼而後下有感於此商民之類所不易之定理現於專制政府向負其雷霆萬鈞之勢力商民對之時有粉骨碎身之虞乎於世而欲通其感情計莫善於以恩誼行先施之法矣 抑吾聞之救人者必救之於其急時則受恩雖小而其人亦必永銘佩此固人情中所不誤而合者也今營口市面猝被東盛和號倒閉數百萬一時銀根緊絀不能週轉全埠爲之罷市商業既停即勞動中人無工可操以自養此固營口商民最急之時亦即商部應有維持之責任者也全埠罷市急至於此商部若猶不救濟微特此專部將來必全失其信用於商民抑亦全失政府年來重商之意矣茲聞農工商部與度支部議准撥款二百萬接濟營口市面前日本報特電又有已由度支部着張允言解四十萬兩往營口接濟之聞吾敢謂中國自有商部以來其舉動有合於萬國保商之道當以此大撥款救濟營口市面爲最足差強人意者矣 蓋以政府對於商民必先恩明而誼美而後商民對於政府乃感恩而匡扶官商聯絡互相維持互資緩急彼商民非負心者其見政府之首次維持市面不且聞風生感乎蓋此例自外國行之則僅撥款此百十萬之銀元以期市面流通固於平無奇之事不觀諸美國近因銀行倒閉以至銀根緊絀乎美總統羅斯福初議開議院以議撥款接濟旋復聞由巴拿馬河鈔券撥出五千萬金員又由戶部銀行撥出一千萬金員以救商情銀市之緊絀可知外國政府維持商業雖數千萬萬事屬常見若吾國政府則向少此與商民密切之關係矣今爲新設商部編章明義第一回其撥款接濟營口市面一事吾不得不謂商部之能知收體殊足以化閼隔而洽商情也吾國商務之興於茲其有厚望乎 錄港報

英法合謀路電專電 ○本坡實得力太晤士西報得接初五日英京來專電云英國嗎明威波士日報刊登一要往來函札條爲英法兩國人意欲合謀建造中國車路電線公司而互相函訂預料日本必能願從并中國亦必准設此等必須應用之公司云

人間之富若貴以爲交游宗族光近之不能變動... 成王安在遠之又不能離志... 以尖語刻詞微言冷句取憎於當世... 自咎耶夫婦人尙忌長舌而况男子古人尙羞匪舌而况今人從今後... 汝倘正持其言論則許汝自由否則將曳汝入拔舌地獄去矣汝勉旃毋多談

### 法律大臣奏擬修訂法律大概辦法摺

○奏爲謹擬修訂法律大概辦法摺  
聖鑒事光緒三十三年九月初五日內閣奉  
上諭憲政編查館奏請派修訂法律大員一摺著沈家本俞廉三英  
瑞充修訂法律大臣參考各國成法體查中國禮教民情會同參酌妥  
慎修訂奏明辦理欽此仰見 朝廷慎重立法變通宜民之至意曷勝  
欽服查原奏內稱編纂法典事務浩繁不能不專一辦理除刑法一門  
業由現在修訂法律大臣沈家本奏明草案不日告成應以編纂民法  
商法民事訴訟法刑事訴訟法諸法典及附屬法爲主以三年爲限所  
有上列各項草案一律告成各等語竊維法治主義爲立憲各國之所  
同編纂法典實豫備立憲之要著臣等自審情味重任忝膺仰窺 宵  
旰之憂勤環顧國民之殷望以夜祇懼莫可名言受 命以來逐日公  
同商酌謹擬大概辦法爲我 皇太后 皇上敬陳之一參考各國成  
法必先調查也日本變法之初調查編訂閱十五年之久而後施行就  
我國今日情勢言之較諸日本益形迫切而事關立法又何敢稍涉粗  
疏擬一面廣購各國最新法典及參考各書多致譯材分任翻譯一面  
派員確查各國現行法制並不惜重資延訂外國法律專家隨時咨問  
詳查明澈再體察中國情形斟酌編輯方能編會貫通一無扞格此爲  
至當不易之法一任用編纂各員宜專責成也憲政編查館原奏內稱  
分派擬調纂修等員及延聘東西法律名家各節應俟開館後由該大  
臣等擬具章程奏明辦理等語臣等悉心配核擬設提調二員由臣等  
督飭籌辦全館事宜一俟慎選得人開單請 旨簡派以昭鄭重此外  
纂修協修各員委員等甄擇通才奏調到館任用之方以明定課程優  
給薪水爲主總期有專責而無冗員庶收指臂之助聘用外國法學專  
家未可輕率自當妥訂合同以防流弊至體查中國禮教民情所包者  
廣斷非臣等之孤陋所能自信擬畧仿禮學館章程分省延請咨議有  
待以名師之禮用資受教一館中需用經費宜先籌定也開辦用款如  
建設館舍添購書籍印字機器等項核實估計約需銀二萬兩常年用  
款如調查各國新水紙張印工飯食等項約計每年需銀十萬兩庫儲  
銀兩等固所深知但使可從簡畧取稍涉鋪張惟是立法事宜關  
繫全國豈非一不足之烈亦非一朝一夕之功所有需用經費均係再  
籌移力未得節無可再減擬懇 天恩飭下度支部照數撥給俾臣等  
有所藉手用竣後即單奏銷咨部備案以上三端皆切要之事如蒙  
俞允臣等自當殫竭心力以冀有成除俟開館後擬具章程奏明辦理  
外所有籌擬修訂法律大概辦法緣由理合繕摺具陳伏乞 皇太后  
皇上聖鑒訓示謹奏十月初二日奉 旨依議欽此



啟者此標頂上香水  
本藥房各有發售  
爲居家出門均不  
少之物也 諸君欲  
購者請認 玉臨試  
之便也  
英一千九百零七年  
七月十號 渣打銀  
行隔鄰 尼巴嗎西  
藥房謹啟

### 德律代望即有利銀行告白

○啟者本銀行創設有年茲將  
本行情形詳開如左 本行所備本銀計共一百一十二萬五千磅即  
一千一百廿五萬元 已收本銀五十六萬二千五百磅即五百六十  
二萬五千元 各股份人未交之項亦有五十六萬二千五百磅即五  
百六十二萬五千元 盈餘積項及未分之息共銀十七萬磅即一百  
四十六萬二千元 本銀行總寫字樓在倫敦 凡諸商存寄本銀  
行之項其一年銀期者以四八仙息算 六個月限期者以三八仙半  
息算 三個月限期者以三八仙算 來往短期數則以二八仙按日  
計算凡屬銀行應爲之牛理本銀行均可承造 諸君元顧請移 玉  
惠臨面商便安  
大英一千九百零七年四月廿六號  
德律代有利銀行駐叻總理人元下士嗎謹啟

### 總商會議案

○啟者本商會定章各會員均以一年爲滿任  
本月十八日開冬大會公議選舉戊申年新任會員所有分派各會  
友名單以及選舉票格并投票開票各日期業經議定合將議案  
開列如左以備 公鑑 一議定十一月十五日起分派各幫會友名  
號清單票格以備選舉 一議定十一月廿八日起彙收各幫會友投  
票至十二月初一日中午十二點鐘截止逾期不收 一議定十二月  
初一日下午一點鐘起由各幫監票員當堂拆開票封 一議本商會  
會友眾多分派票格恐有遺漏應行登報廣告俾眾週知其中如有未  
一議票格以及信封投票時均須本人簽號蓋印有號者加蓋號  
章人名者親筆簽號否則作廢紙以防流弊 一議所有會友名號  
一概刊錄清單選舉單上應將農工商部勸辦商會章程第六款  
才地資望各條一併聲明俾推舉者知所遵守以免違背部章 一議  
仍照上屆之例先由公衆推舉議員然後由議員中再舉總協理查賬  
坐辦各員 一議大埔一縣原隸潮屬歷屆推舉議員均不能被選未  
免獨抱向隅現議潮屬定額議員中提出一名補與該縣屬作爲永遠  
定例由彼自行投票選舉 附議簡君仁石倡議聯保官倉屋宇火險  
一事其用意係爲挽回利權起見同人等殊深欽佩應俟本會將章程  
斟酌妥善後自當極力提倡務期克底於成  
光緒三十三年十月廿二日 新加坡中華商務總會公佈

集議詳情

○去月十八日香山紳學各界在廣州明倫堂集議葡人侵佔灣仔事是日公推吳星樓正主席陳仲葵副主席譚黎垣梁退菴宣佈請議草案四條 一議葡人佔界應如何集議力爭 一議約惠州新安歸善三處代表登座宣佈合力電爭 一議聯呈張督做色公推吳主政領銜 一議由做色先電各處紳商公議在附城總局恭都局同担任分電軍機處外務部及做色同鄉奉天唐中丞津滬兩開梁禁兩道隨議最後辦法擬組織保守地方自治會眾均認可並宣佈梁退菴獻議請一面分電力爭一面聯呈督院速飭香山同知將灣仔賭館一律封禁庶各漁船不得不赴澳門賭博較之徒託空電力爭似為略勝

同隙竊發

○欽廉副事已經悠悠數月迄未平靖現聞靈山屬之萍山萍洞一帶又有匪首黃某等各聚黨羽竄據大嶺高塘等處異常猖獗惟該處接近橫州州牧深恐各股竄入為禍故特晝夜督兵嚴行堵禦并緝獲匪黨姚帶袁十三等數人據供均屬劉黃死黨同隙圖謀起事不諱該牧業已將情電稟督轅并請示將匪正法矣

請減酒稅

○駐法公使劉式訓電外部為據旅越南華商公稟現越加酒稅甚重有礙商利請商之法使轉飭駐越法督核減不辦華米 ○日本擬在中國辦米六十萬石由湘鄂皖贛四省攤運近聞日廷以華米價昂有不在中國採運之說無湖紳學界組織之民食保全會業已解散矣

贛亂雜誌

○大庚縣稟兵備處洋務局電 兵備處洋務局鑒車職初四日赴新城沿途傳詢紳士並訪察情形知康民避居者所在多有而以新城之龍宰兩隘為最多有寄居親友家者有寄居祠廟者合計當不下二三千人新城民教向來不和民風又悍動輒械鬥此次康崇之亂新城幸獲保全實托憲台威福非卑職初料所及現在康民雖尚安分而人多容易滋事當即親率赤石巡檢謝承勳及各該隘紳挨查安撫分別查遣回康其在親友家居住不願遠回者責各該親友出具切實保結仍令及早回家安業不必驚慌並祈速飭台切實安撫訪查界庠之信家縣屬康民避居者亦有數千人並乞嚴飭安撫不可再遲免致來者愈眾車職守謙稟魚○李協統致兵備處電 兵備營務派辦處鑒奉帥勉電謹遵即嚴飭營隊切實約束兵丁以紓憲慮昌瑞初四早八點已遵諭同往崇一帶查辦瑞帶二營前左隊隨往留三營前右隊駐塘江鎮備昨據董管帶報隊官楊得標帶同兵隊赴長龍等處緝拿匪首葉黑古未獲拿得葉黨王學文於念六交縣收押并聞瑞支勇夫捕盜 ○閩人陳柳在雙口鼎耕植為生而頗通技擊前夕九點鐘子身來坡迫抵麟記山前突被五匪攔途強搶雖已奮勇抵禦無如稍一疏忽即被攫去洋銀十員眼見諸匪欲逃迫得疾聲喊捕有友居于附近者聞聲出助當即合力擒獲閩人張瑞汪金木許明三名其餘兩匪已被逸去陳與友將所獲三匪扭解捕房扣留日昨控諸府堂展期初九日乃鞫

頻偷終敗

○瓊人廖釋刀備于兀蘭芝律西人習文宅內數日前該西人失去銀員客物數次雖往報捕而心疑賊自內生月之初五日清晨七點鐘時因乘廖方外出私啟其衣箱視之果然寬獲所失餐刀各脏物俟廖既返執交十二號三番英差控之日昨由府訊明判令覓人署券一百元保其六個月不得犯法無人署保改禁六月以儆之

雞姦得犯

○去月念九日所報狂且淫惡一則係綠潮童陳亞雙年方二七念七夕在大馬路被叻產閩人三名誘至新甘公暗處輪流雞姦事畢遁去陳報施排捕房轉送醫院驗明肛門裂傷被姦有據等情茲悉本月初六日由六百一十三號暗差在施排捕附近地方緝獲叻產閩人陳有貞一名歸案昨初七日由府過堂展限十三日乃鞫

藥迷被控

○初六日巫人沙末自投梧槽捕房報稱所識全籍人沙勿借其表妹冥拿居于梧槽律頃間偶過其門招伊入室冥拿欸以羔丕茶不意飲畢昏然不醒致被乘機在伊身畔竊去寶飾銀員共值四百七十員茲始復醒請為拘究云云總差立派五百九十三號一畫差偕彼前往拘獲沙勿及冥拿控告在案今日由府過堂展限十六日乃鞫

革犯過坡

○閩人邱成陳德洪美同在板城屢犯王章致被國家革出境今晨已由白蠟輪船押解到叻候有便輪速回華海以傷為重 ○今午府署提訊閩人洪慈控告六百五十二號叻產閩籍暗差張鳳仙行兇案據供去月念九早八點餘鐘伊持一鷄行經丹戎巴葛被該暗差阻而盤詰因此角口當被該暗差將柴擊破頭部負創鳴捕前來一同拘赴施排捕差館伊因傷首血流有據是以控差于案該暗差訴稱當時見洪持鷄于途疑而詰問不意反遭辱罵且敢呼同數友執伊毆打伊為自保起見迫得取柴抵禦致傷洪首并非行兇府赴憲訊畢判令該暗差罰銀十員中撥五元給洪補苦

催收商會年捐

○敬啟者本總會現屆舉學戊申年新任會員之期所有未交年捐之會友例應失其選舉之權茲特登報廣告自本月初九日起至本月廿五日止務將年捐到會交納以便補送名單票格用備選舉特此預知免滋後議  
光緒三十三年十一月初八日  
新嘉坡中華總商會公啟

道南學堂十月份試驗

今將最優等優等學生名次列左  
○甲班最優等 蔡石登 林邦英 康祖樹 優等 吳應隆 林淵源  
李進宋 吳達仁 ○乙班最優等 劉恒佐 優等 吳慶和 何漢仁 劉伯濤 吳上遠 胡荷完 顏承政 黃采 深 ○丙班最優等  
蔡存源 徐伯美 康祖焯 蔡存隆 楊建堂  
光緒三十三年十一月初八日  
道南學堂啟

正金鐘標萬蘭池酒發售

專治痢症瀉症藥水發售

勿刺温所製良方專治痢症及瀉症之

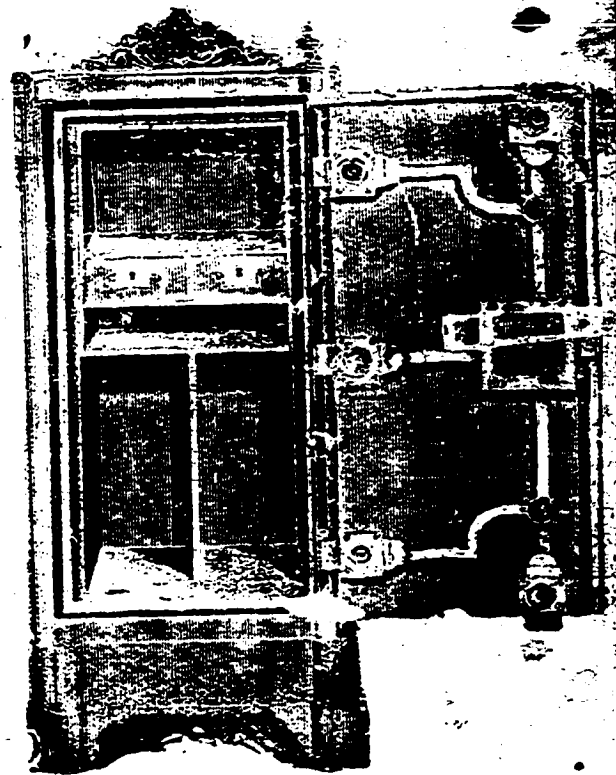
藥水此藥水在于本坡之新嘉坡藥房

及里峇峇里律几刺士尼呂之末士勿

刺温藥房發售此佈

英一千九百零七年十月廿一號

鐵 樹 發 售



啟者本行所售之鐵樹在本坡已久其質堅固此樹之大小不一而其價相宜此樹之美觀且能防盜之用乃歐洲著名之工師所製小洲者有西人齊智為美善本坡所生之商以本行所售之鐵樹向本行所售之鐵樹因本行所售之鐵樹料製成均堅固無比且其價廉物美此樹之功用甚大且能防盜之用劫均可無虞諸君有欲購者請至本行選沽是幸此佈  
 利直喃有限公司謹啟

啟者本公司所督辦正金花鐘標萬蘭池酒久已馳名叻地諸華商均喜用之現已議定與本坡酒公司包辦以應各沽凡華籍諸君有欲零沽者請至酒公司沽買便得如買或起以便往外處者仍



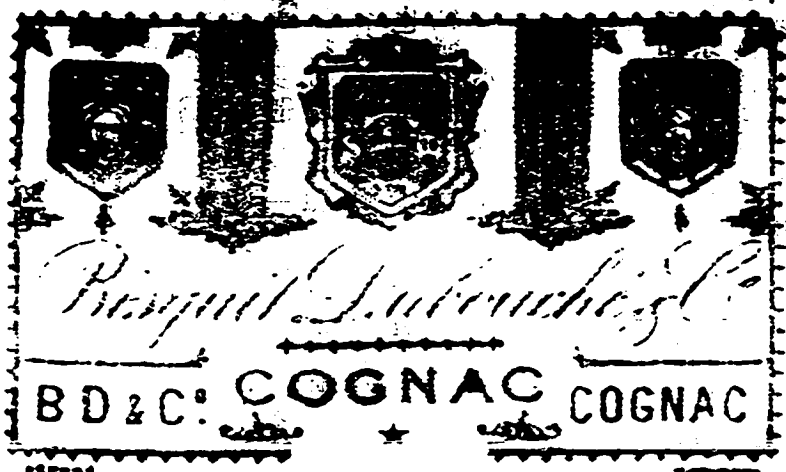
可至本行沽買此酒之味甚異常以之蒸釀皆者為上等之料保無偽充之弊此酒若在本地沽飲其價亦甚廉宜諸君沽用須為留心辨明以免魚珠之

新嘉坡利直喃有限公司  
 專辦東家頂上美酒發售  
 前係東家頂上美酒發售

現在市上假冒者甚多以上所有各票如無本行利直喃公司華字者即為假貨幸勿為之誤買本行有厚望焉  
 大英一千九百零六年正月十三號

利直喃有限公司謹啟

紅首冠仔標萬蘭池酒發售



啟者本公司所製之紅首冠仔標萬蘭池酒馳名已久乃係歐洲名家所製自一千八百一十九年相傳至今已閱八十年之

久而其酒有收存數十年者其氣味愈覺醇美且其價廉物美此酒之功用甚大且能防盜之用劫均可無虞諸君有欲購者請至本行選沽是幸此佈  
 利直喃有限公司謹啟

是切所盼 一千九百零六年二月十一號利直喃有限公司啟

# 時報附張

大清光緒三十三年  
十一月初八日拜四  
隨報派送不取分文

## 華人之性質及其貿易

今日者由歐美輪進之貨物價值極昂所以然者以其為運來之貨物故也雖然中國人技能智慧素所著聞荷教導有方授以門徑當亦自能製造矧中國富有各種生料諸如煤鐵五金類礦產羽毛食品以及各項天然物產倘假以相當之智識與夫製法則此項產物即可用為凡百新貿易及新製造事業之基矣屬華僑由貿易起家坐擁巨資者無慮數千人此外往洋從事各業者亦源源不己此可見華人有天然實業之能力其蓄育其毅力其忍耐其力量其純良蓋獨有足多者而且勤勞節儉得未曾有操此以往以之工作則天下交相延致其競爭獲勝馴至外人生嫉視之心以之商賈則華人素有一言九鼎之美譽訂定之事向無食言者口之所宣雖折券合符無以異也凡與交易既久者咸交口推許謂華人誠信篤實與有成約類皆如期妥辦商業中有此美德蔑以加矣抑誠信所孚不獨個人之商業已也即政府亦何莫不然從前泰西人士於政府所發之債票頗懷疑慮不肯傾心信用所以然者未能洞見其內容其疑慮亦所應爾今則此種疑慮之見已消於無何有之鄉徵諸歐美各報紙所刊股票行情便知不謬中國政府之債票現時所值甚昂高出於原價之外即如西歷一千八百九十八年中國政府代關內外鐵路在倫敦借款二百三十萬磅每百磅實收九十九磅而已今則漲至一百零三磅矣又如數日前中國政府因九廣鐵路籌借一百五十萬磅由政府担保認利息其債票竟能如數收足無所折扣以上兩事可見中國財政日有進步能取信于人此外北京政府直接肩乘之債項甚多均可援為柄證然則以今日之中國舉辦築路開埠要政改良河道水利一切有用工程詎不能在國內集資或籌借洋款自行舉辦而必勞外人之越俎耶即謂專門學必需高等技能而一時尚難其選不妨借材異地延致泰西專門之士授以工程上管理監督之權一俟中國有識之士對於鐵路航路各事業羣知為於國人德育智育兩有裨益能肆力以研究公司辦理之法則此項人才亦必層出不窮不致有才難之嘆祇須士大夫實心鼓勵使

鐵路及一切工程日臻發達以華人自操其權可矣大凡辦事之法雖微物細故亦宜振作精神一秉大公以有條不紊為主薪水工資量能酌給而謂中國不能臻于富強者吾不信也中國人丁繁殖生料充切資本技能其餘事耳致之誠易易也

## 交涉

俄人擅移界牌案已結 ○俄人擅移莫勒密界牌前經東督吉撫咨明外部向俄使交涉茲聞俄使覆稱該界牌在烏蘇里江近對客雜克維社它屯因上年夏季江岸冲刷遂移置於無危害地方據伯力總督之意界牌移於新地甚屬合宜并非俄官擅有吏動也今貴國既有實言聽便擲回原地唯須中國修築完固云云

寶成巡警防衛教堂 ○婺源縣魏大令具稟省台擬將城內教堂寶成巡警認真防衛該縣令亦隨時妥為保護至黃門教堂擬於大兵撤防後會同城守營添募老成壯丁十名攜帶鎗彈彈選派嚴明員弁督率常川駐守教堂餘屋以免意外之虞云

保護西人赴湘考查礦務 ○日前有兩西人游歷至湘擬赴湘潭由涿洲巡抵萍鄉考查礦務當經湘撫岑堯帥電飭湘潭縣杜大令會同水陸各營加意保護杜令即飭差會營密探蹤跡聞已由潭邑舟行巡赴涿州復由該州附火車前往萍鄉次日仍回朱市雇舟來潭當批差勇護送到縣由杜大令商請水師營洪營帶撥派小艇哨弁並由縣派人護送到省

## 雜俎

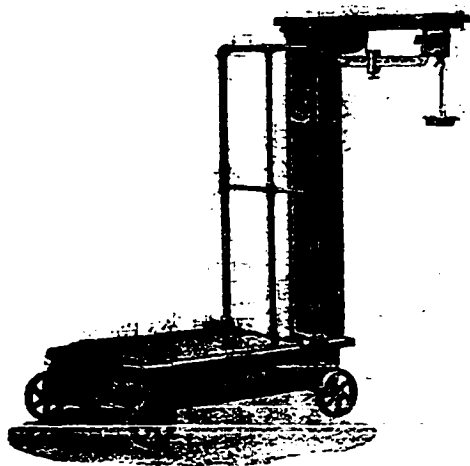
法總統之祖父 ○法國現任總統羅弼其祖為鐵廠工匠比利士之女學規 ○比利士女學堂學規中有二條一教以出街市物一教以持家躬農井曰  
治蜂蟻咬傷之法 ○蜂蟻咬傷用生蒜頭擦數其效驗不減於亞毛尼



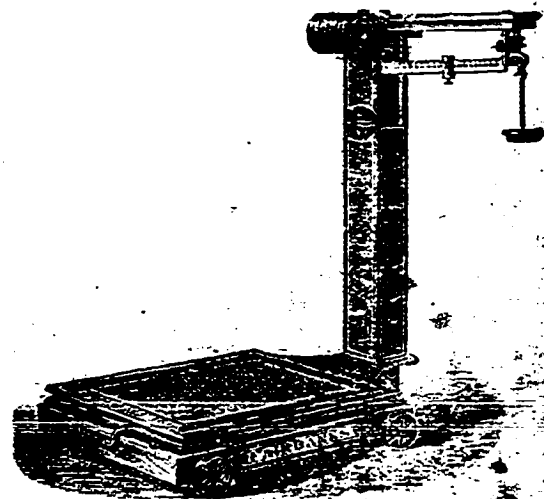
# JOHN LITTLE & Co., Limited.

然里直有限公司告白

英一千九百零六年十一月三號



釘號所費在內



頂上正庄地球構  
和蘭笨發售

價銀

有能  
橫笨

能笨

價銀

無能  
五橫笨

能笨

元五零百一  
元元十十九  
元元五八十五  
元元十十六  
元元十十五

斤五廿百一千  
斤斤斤斤斤  
斤斤斤斤斤  
斤斤斤斤斤

笨笨笨笨笨  
笨笨笨笨笨  
笨笨笨笨笨  
笨笨笨笨笨

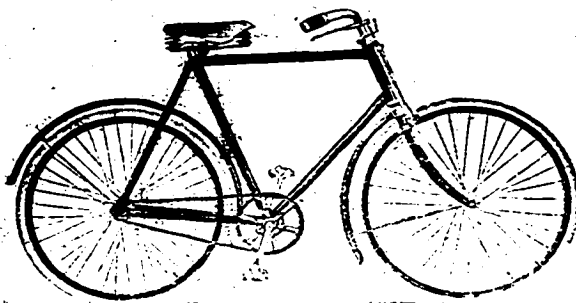
元百一  
元元十十  
元元十十  
元元十十  
元元十十

斤斤斤斤斤  
斤斤斤斤斤  
斤斤斤斤斤  
斤斤斤斤斤  
斤斤斤斤斤

頂上正庄銅鎖



童子乘之孔明車每頂五十二元



大人乘之孔明車即脚車每頂六十元



英國正庄掉頭磅能秤磅與斤

英國正庄旗孔孔明車並正庄老頭人車  
帶車鐘車燈全付價銀每付十六元正貨真價實

七磅 每枝四元二角半  
十四磅 每枝四元二角半  
廿八磅 每枝五元  
五十磅 每枝七元五角

本公司尚有一等之好孔明車其名是羅馬其價錢

有有有有有  
六八一  
十十百百  
五元一三六  
元元十十  
元元元

每個一元二角半  
每個一元五角  
每個一元七角半  
每個二元二角  
每個二元五角  
每個三元八角半  
每個三元八角半  
每個三元八角半

大清國駐劄新嘉坡兼轄海門等處總領事官左 為曉諭事照得本年十月初十日接准 駐港籌辦兩廣賑捐局總辦溫照開承准 廣東 善後總局移送實收勸辦賑捐茲派溫伴 祖恩史縣丞煥章前往南洋各埠勸辦等因本總領事准此合行牌示為此仰各埠紳商知悉 仰即 遵照踴躍輸將幸勿觀望切切特示 光緒三十三年十一月初二日 告示

○辦捐廣告 敬啟者現在兩廣山東安徽等省災區最廣哀鴻遍野慘目傷心敝等近奉駐 港籌辦兩廣賑捐局總辦溫札委前往南洋各埠勸辦捐務以資接濟并蒙 駐坡總領事官 左出示曉諭在案素仰南洋各埠諸同胞平日樂善為懷凡諸善舉莫不極力贊襄用特登報 廣告務希 諸君踴躍輸將幸勿遲疑觀望是則敝等所切盼焉專此奉聞即維 公鑑 分局設在小坡海南街門牌一百九十七號廣發號內 光緒三十三年十一月初二日 委辦兩廣等處賑捐分局 補用同知溫祖恩 候選縣丞史煥章謹啟

恒山亭董事告白

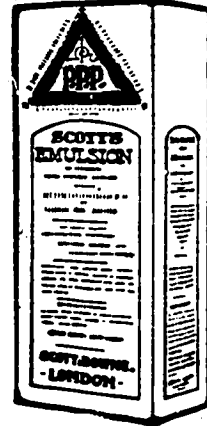
啟者特字通佈公眾知悉恒山亭紅旗界內各塚中立有碑石者經以其碑石以及骸骨載往新恒山亭安存一屋之中凡屬該骸骨之子孫親友有欲領回安葬者由今日起限六個月為止前來叻報館向董事薛兆熊面商便得如已過期則骸骨由各董事代為埋葬特此佈聞

光緒三十三年八月十七日

恒山亭眾董事公啟

SCOTT'S EMULSION 司各脫滋補乳白魚肝油

一西一千九百零六年二月七號 英京士刺威路 刺夫里 十五號門牌付來證書 吾小兒自出世時體質微薄十月之內痲痘咳嗽續侵及出牙時加以氣管發炎各症胃口全無則雖牛乳一滴不啻但屢索司各脫滋補乳白魚肝油所有各病專給以司各脫魚油吾子之命 得此油之功盡療其病反成 康健可愛小童



丁嬌士書



魚號者可保是丁 士嬌所用之油其 效亦同

小童復壯

孩童危病時更得此油滋補 質料供給其體否則其命早已歸西司各脫所用之油為天下向產最清淨最滋補之物又司各脫精良法製所以來書所詳之微薄孱弱小孩亦能消化則家魚油不堪此實買之為害包面有漁人負

代理發售各名烟告白

啟者特字通知 諸君欲吸上等標頭之烟絲以及烟枝是必 玉臨本公司採購為是本公司代理發售英倫里華堡谷士兄弟有限公司之煙枝最為上品何以眾人不察每購下等標頭須知下等標頭有傷人之喉舌奉告 諸君如欲採購上等標頭之煙絲以及烟枝則必求 卑禮里佛榜刺亞之煙絲京咽鬱之烟枝為本公司設在尼亞呂冥拿實得力門牌七號特此佈聞 光緒三十三年八月十三日 惹直里華及其子有限公司謹啟

金雞鐵樹補功藥酒

請認此標為記



啟者此藥酒由德國皇家大醫生專心博考知有金雞鐵樹產自德國壽如松栢之年採其強兼配提神益氣芝藥造而成昔年曾經呈送英法德俄國及天下諸大邦統計由各國皇家大醫士二百餘名考驗獎賜手書共三百餘緘純係補酒贊此之謂治男女氣弱血虧精神困倦筋骨痠痛不思飲食胃口呆滯頭眩眼花心驚恍惚不眠無疾相侵本局開創經三十餘載馳名遠近來不惜資本盡心製煉藥水藥油藥酒丹膏丸散屢試驗而德君醫生保赤存心無論內外新奇難症請臨診視藥到春回貧者不遇索回藥資概免謝儀倘蒙 惠顧祈到本藥房選沽自當格外從廉此佈

大英一千九百零四年十月廿九號

新嘉坡士庫德神農大藥房三啟



代 理 保 險 告 白

啟者特字通知本公司現在代理 一加勝巴 爪亞水火

保險公司 二代禮德京 亞細保險公司 三威麥 哥

勞麥士保險公司 四呂禮 卑禮勝嗎憐保險公司 五

代理佛冷勃 卑陵勃嗎憐保險公司 倘諸君有欲向以

上各公司買保水險火險者本公司均可為之代理而本公

司所抽之費概與他家相同如有賠款不必函詢該辦本公

司可以照給此佈

大英一千九百零六年七月三十一號

代理人勞珍末實麥公司謹啟



啟者牛頭標

之淨牛奶及

入糖牛奶并

生牛奶乃是

瑞國製練益

處良多此標

牛奶各處行

店均有發售

諸君有欲

採購請各認

明標頭是幸

啟者士麟標牛奶藏在

罐中上有塞口之活機

以便開合不致洩氣其

質純淨不加糖味此票

牛奶均屬天下馳名歷

經多人以及醫士贊賞

均謂此標牛奶甚合家

常之用各處行店均有

發售 諸君有欲採購

者請各認明標頭是幸

啟者三呂勿魯敏公司之萬

蘭池酒及六响鎗藥之烏寶

酒均屬精工製練益人身體

功難盡述 諸君購飲便知

不謬此佈

實得力 巨港 孟加 勿

里洞 網略 等處代理人

新嘉坡勞珍末實麥公司啟

奧國正旗輪船公司各輪行期告白

茲將本公司各輪往來各埠日期開列

由中國 日本之輪到叻

船名兒士篤 定于閏月廿六號到叻

船名兒弱夫花尼力定于裕來月八號到叻

船名尼殼 定于裕來月三十號到叻

往中國 日本之輪船開行

船名奧士直里亞定于裕來十八號開行

船名毛勿 定于烏元月四號開行

以上各輪船各號客位寬廣清潔異常而且  
船中備有醫士以防疾厄 諸君欲知寄貨  
及購船單各事 至臨本公司詢問便悉

英一千九百零六年八月二十一號

代理人新嘉坡勞珍末實麥公司謹啟



企公牛乳天下馳名告白

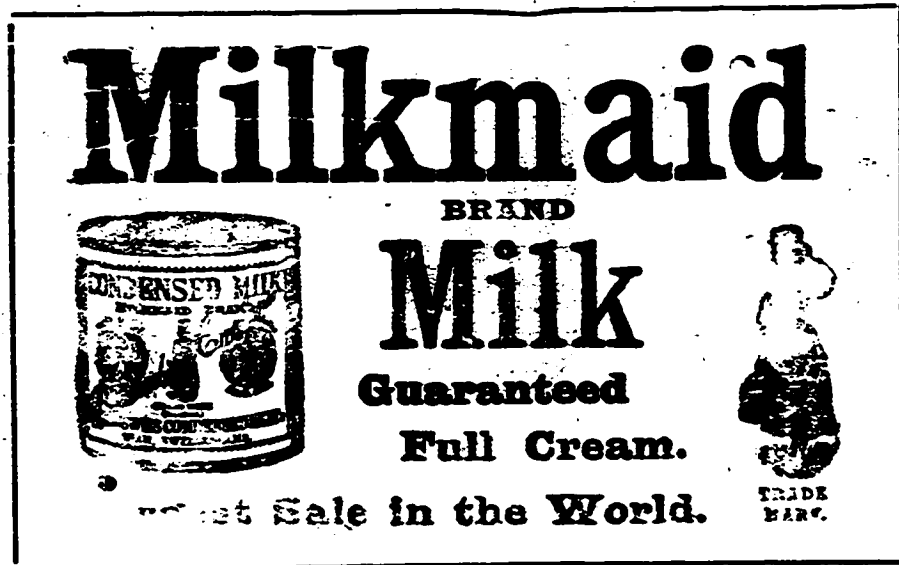
本廠製造牛乳歷有年所為寰球第一色白而深味香而  
 濃得化學之新法真無上之妙品老年服之可以還童幼  
 年服之可能強壯銷數之廣英國為最日本香港新嘉坡

印度南花 旗舊金山 盤門等處 每年能銷 五百萬箱 亦可謂盛 矣極矣富 此中國力 強戒烟社

會林立若以此乳服不但身體強壯可資衛生而體操

諸君尤宜時服精神百之培於國於身裨益不淺賜

請君嘗請試之始信言不虛謬也



**Milkmaid**  
 BRAND  
**Milk**  
 Guaranteed  
 Full Cream.  
 Largest Sale in the World.

CONDENSED MILK  
 TRADE MARK

西一千九百零七年三月廿七號

企公牛乳公司主理人白

售發酒品三

啓者本行督辦歐洲馳名三品洋酒來叻發售  
其酒係白頭款式發售有年沽飲 諸君莫不  
稱其香美奈近有無恥之徒假冒本庄三品酒  
款式以圖魚目混珠情殊可恨嗣後 諸君欲

買大行白頭三品酒者請細認本號招牌之內  
有小紙句頭註明華字新嘉坡明嗎也公司  
者始真若無此字樣即屬偽冒請為細認特此  
佈告 大英一千九百零三年正月一號

明嗎也洋行謹啟

售發櫥鐵名馳



此本行所辦所以為 諸君之所共賞也昔者本行所沽之鐵櫥久已馳名於東  
方一帶而於坡則聲名尤著至本行沽賣此等鐵櫥已有三十年之久其製甚  
為堅固保能避火且其鑰匙甚妙斷非盜賊等所能開計其櫥全身均用鐵製成  
並無雜以木料且諸櫥自前  
至今均為一式堅固並無有  
優劣之分至於各櫥大小不  
一其價值則約一百元至四  
百元凡用之者可保其不礙  
焚燒即遇意外火災亦無所損壞是以本行之鐵櫥實為叻地諸華商所喜購  
而本行每年所沽亦殊不鮮茲特為之錄佈倘 諸君有惠顧者祈即 玉臨選  
購為盼 大英一千九百零三年正月一號  
光緒二十九年十一月廿二日

明嗎也洋行謹啟

售發酒蜜烏



啓者本行向由英國督辦各  
種美酒來叻發售久已馳名  
馳名茲復由英新辦到頭爾  
士斗雲字號之狗頭票烏密  
酒到叻應沽此酒香美異常  
不惟飲之可口且能保養精  
神調和血氣常飲令人不生  
疾病誠酒中上品 諸  
君若願應細看以上所列之  
狗頭標庶不致誤其價甚相  
宜倘 諸君有欲沽飲者請  
至本行取用可也此佈  
大英一千九百零六年 月  
一號

明嗎也洋行謹啟

售發酒池國英標第好上頂國法

敬啟者茲本公司親由洋國督辦頂上好萬蘭池酒來叻發  
售其酒清香濃郁醇厚異常飲之誠可令人長血氣壯筋骨  
悅顏色妙美無窮今市上所有萬蘭池酒無有能出其右者  
諸補佐藥  
中之上品  
均此酒向  
准本公司一家沽出餘無別家出售 諸君光顧請細認蜂  
窠標頭為記並細辨香味方不致誤其相宜倘有到份之  
君者祈早 移玉 臨購是幸  
大英一千九百零六年正 月  
一號

明嗎也洋行謹啟

售發酒蜜



啓者茲本行由歐洲辦到上等蜜酒來叻發售其酒甚佳茲將標頭  
印出 諸君光顧祈為細認免致有誤其價甚相宜倘有到份之  
君者祈早 移玉 臨購是幸  
諸君標頭酒用沽者請細認魚目混珠最堪恨恨今本行再行核定於酒  
樽木框內加一鐵鎖匙形以示分別倘 諸君有知何人假冒請到  
本行報明即酬花紅銀二百大元輕官訊定即能發斷不食言到  
此酒不能販往 加勝巴 二寶龍 四里末 望加錫 檳榔嶼  
日理等處其餘他埠均能運往並此佈聞  
大英一千九百零三年正月一號  
大清光緒廿七年十一月廿二日

明嗎也洋行謹啟



酒池蘭萬標車風正  
WINDMILL BRANDY.



自酒必須注意幸勿誤購假標為禱此酒每樽價銀一元各處酒店均有發售光緒三十三年三月十一日錦興公司謹啟

入啟樽者乃係本公司通佈諸君知悉此標萬蘭池酒在于坡中第一暢銷之酒係在法國釀成以及

酒池蘭萬國法正  
記為標狗雙

悅喜然必試嘗經一許推所醫名由係酒池蘭萬標此

雙狗標為記



雙狗標為記

成製子提善用全酒池蘭萬標此保可  
為因廉最值其上市于在半角二元一銀買樽每  
試一人眾供以流銷坡在酒之標此將欲司公本

下列名店之酒此賣沽將茲

- |     |     |     |     |     |     |     |     |     |     |
|-----|-----|-----|-----|-----|-----|-----|-----|-----|-----|
| 錦興號 | 恒興號 | 錦昌號 | 和昌號 | 廣裕隆 | 清公司 | 振源興 | 榮德和 | 泰昌號 | 成發號 |
|-----|-----|-----|-----|-----|-----|-----|-----|-----|-----|

# ROBINSON & Co, Singapore.

羅敏申公司紅盾土庫發售玉翳滅火機器告白

## SOLE AGENT.

啟者本公司所售翳玉精製頂上用藥滅火機器業已領有憑照此種機器本坡工部局時常使用若用此翳玉滅火機器保護屋宇異常安穩因為此器甚屬便用而滅火之力甚猛實為從前所未聞全具係以紅銅及鑄炮之鋼製成嵌以小喉以鑄炮之鋼為塞而此塞頂上水龍皆有使用創始者乃大英國人且皆在英國製造而所



新嘉坡禮佛勃黎士羅敏申公司謹啟

用之藥且價甚廉且無弊竇各藥房皆有發售此器大小分作三等有一牙蘭者有三牙蘭者又有五牙蘭者本

公司深願欲知詳細之 諸君 玉臨本公司察閱俾悉無訛此佈

英一千九百零七年十二月十號

留聲機器曲盤將到廣告

McKENZIE'S  
Indigestion Mixture.

輪船啟行告白 ○啟者萬承成輪船定于每逢拜六早由本坡展輪前往巨港 諸君有欲寄貨抑購船單者請到本土庫相商可也此佈  
大英一千九百零七年十月廿三號  
禮佛基門牌十一號兒哥羅不里謹啟

麥千西專治

食不消化藥水 若有此症 服之立驗已有多人見效每樽八角半 本公司坐落禮佛不厘士門牌四十號又設分局于掃勿里芝律門牌八十三號特此佈 聞

英一千九百零七年正月十八號

七念七

新嘉坡藥房有限公司謹啟

啟者本公司新辦留聲機器之曲盤乃著名奧年雙面新八

之盤將近寄到所藏各曲係在爪亞等處及本坡所歌者此

等曲盤乃係上等名師製造向未辦到東方所藏 巫來油

華人 亞納人之歌曲共有二千餘齣 因打尼順拿多

間美順公司已與本處著名歌者立約本公司甚欲以此曲

盤沽與 諸君此等曲盤精妙異常迥非他家可及也特此

預聞

大英一千九百零七年十月廿六號

代理人新嘉坡土庫街門牌三號禮威威文奴氏謹啟

麥嘉里士打公司告白 ○啟者花西呂碼頭牛奶乃係上等之物及其價甚廉此牛奶人人皆知乃以胡蝶為標分為三款青標標乃係正牛奶其質不稠及無甜味然而全屬真正乳酪白標標者亦無甜味純屬牛奶及其質不稠皆係乳酪 宜記時表之名利



紅標標者其質稠濃而有甜味乃用上好蔗糖和勻故保此乃上等牛奶花西呂有限公司懸賞金時表對換一定多數句確之紙在于乳酪及牛奶須書明送交本公司收入此佈  
英一千九百零七年十一月廿五號

麥嘉里士打公司謹啟

**德皇之注重輿論** ○德皇諭秘書官凡報紙有言德皇者立即進呈御覽

**大西洋之惡魚** ○大西洋熱帶中有惡魚一類名鬼魚比鯊魚八爪魚更爲可畏牙甚鋒利尾有毒鉤常攻小輪去年西九月美國亞根拿士海灣有小輪用魚標捕魚被該魚將船拖出大海有十八英里兩次幾遭傾覆後卒鈎獲權之重三千磅長二十五英尺

**俄皇帝之貂裘** ○俄皇黑貂裘斗蓬一件值銀一萬六千磅爲地球內之裘最重價者

**地球最大築造** ○地球中之最大禮拜堂在羅馬最大之銀行在倫敦最大之蒸酒房在美國聖老士最大之製炮廠在德國衣善城中

**世界之善人國** ○埃士蘭島無捕差無監牢然其民間凜然奉法界國未有犯罪者此島可謂善人國也

**詩歌**

格致歌

○星辰衆羅列 其數莫能記 行星本無光 接

日光始被 不動乃恒星 行星隨日馭 軌道各不同 遠近確可

據 水星最近日 每十二時零五分自轉一週八十七日十一時繞

日一週 金星居其次 每十一日四刻自轉一週二百三十四日八時

繞日一週 朝見日啟明 暮名長庚異 金水兩行星 時與日輪

遇 地上仰望之 日中黑子著 地球位居三 地球即行星之一

大星居其四 又名曰熒惑 圍繞有生氣 體度時轉換 必有

寒暑序 有無人物生 臆說不敢贅 火星每十二時零三十九分

自轉一週六百八十七日繞日一週 火星軌道外 衆小行星位

體質皆乖角 微渺難擬議 第五數木星 其體大無既 直徑三

萬一千一百五十里外圍九十萬七千六百五十里 黑氣纏星中

恍如環帶被 旁有四月輪 圓缺時不貳 藉以測經緯 海舶得

其利 木星每四刻五十五分自轉一週十一年三百十五日繞地一

週 第六乃土星 外有光帶護 旁有七月輪 或云八月輪 薄

蝕亦有度 土星五日四刻自轉一週二十九年五月十五日繞日一

週 第七天王星 近年始推步 自東而旋西 與地反其路 亦

有四月輪 東馳而西驚 第八海王星 亦有一月附 距日幾由

旬 不能稽其數

**恒星** 恒星夜必現 疏密常如故 今古位不易 紛

羅織棋布 廿八宿分野 中法考有素 天狼最近地 餘難考道

路 西法八十宿 以界天球度 西法有南極恆星北極恆星圖

北地球六星廿六星 南地球廿二星 每宿衆小星 或離或比附 光芒或變動 時而晝亦暗 卽古所謂客星是也 取象以立名

學者易啟悟

**虎骨膏善治花柳骨痛** ○此膏係用新鮮虎骨用法取其油脂合中西去風藥料熬成膏善能去風止痛效驗如神如吐瀉腹痛



去風虎骨膏

英一千九百零七年十月廿九號 考授英國煉藥化學執照福建盧詩如謹啟

花柳毒骨痛手足腰脇刺痛四肢麻木筋骨酸痛吐瀉及脚氣足腫無力艱於步履者時疫施用無不立刻止痛去風至於婦人臨經照單施用無不立刻止痛去風至於婦人臨經喉痛用之以此擦臍上就可止痛行經後立覺外打以熱氣初打之時不覺其痛待年深月久打病漸發或天氣不和則痛更烈見此症候速用此膏以擦傷處就可痊愈 每樽定價銀一員 小樽銀五角 代售處 丹戎巴葛寶源堂門牌八十五號 江石仔芝春堂大藥舖 賭開口寶源堂中國大藥房門牌六號 又醫而康中國大藥房 去箱街慈濟大藥房小坡電車路孟嘉大藥房 吡叻怡保英國大藥房 又利濟大藥房 又太平 太平大藥房



啟者此標以上香水本藥房各埠均有發售洵爲居家出門均不可少之物也 諸君欲購者請認明玉臨試之便悉 一千九百零七年七月十號 渣打銀行隔鄰 尼巴嗎西藥房謹啟

本行情形詳開如左 本行所備本銀計共一百一十二萬五千磅即一千一百廿五萬元 已收本銀五十六萬二千五百磅即五百六十二萬五千元 各股份人未交之項亦有五十六萬二千五百磅即五百六十二萬五千元 盈餘積項及未分之息共銀十七萬磅即一百四十六萬二千元 本銀行總寫字樓在倫敦 凡諸仕商存寄本銀行之項其一年銀期者以四八仙息算 六個月限期者以三八仙半息算 三個月限期者以三八仙算 來往短期數則以二八仙按日計算凡屬銀行應爲之生理本銀行均可承造 諸君光顧請移 玉惠臨面商便安 大英一千九百零七年四月廿六號 嗎根代有利銀行駐叻總理人兒下士嗎謹啟

嗎根代有利銀行駐叻總理人兒下士嗎謹啟



# Katz Brothers, Limited.

葛士兄弟有限公司告白

啓者本公司代理司柔士烏里士哥羅及兄弟

有限公司所造地壁及屋上之磚中有磨花

之磚

畫格之磚

蠟畫之磚

瓦嵌工之磚

光面之磚

手畫之磚

繪畫透光之磚

白磚

滑磚

諸君欲觀花草款式及核算需用若干均取

不費此佈

丁未年十月廿二日

換

英一千九百零六年八月四號

葛士兄弟有限公司謹啟

蒙獎鳴謝 ○頃接准總商會來函交拜 楊大臣獎賞本坡各學堂之款共一千圓拜嘉之下感叙莫名謹特聯名登報以鳴謝悃  
光緒三十三年十一月初八日 崇正 應新 道南 端蒙 養正 啟發 學堂公啟

嘉惠學界 ○敬啟者本總會接奉 楊在城侍郎函開本大臣銜 命出洋蒞止本埠辱荷諸君子歡迎接待感荷殊深早兩端蒙  
道南崇正等學堂總理教員率同諸學生來謁彬彬有禮秩序井然會接之餘嘉許何似詢知此外尚有學堂兩三處茲奉上星銀一千九聊為  
各學堂獎賞之資藉表微忱敬希代收分送為荷等因足見 楊公與學之心有加無已代領之下不盡欽運除將獎款分送本坡端蒙養正崇  
正啟發應新各學堂遵領外台行登報廣告以昭 公鑑 光緒三十三年十一月初七日 新嘉坡中華商務總會公啟

承頂聲明 ○啟者本埠大馬路豆付街門牌一百八十六號向由梁藻芝翁租賃開張廣寶盛公記鐵器生理今梁藻芝翁志願別圖  
願將店底傢私全盤當中頂與承成號劉新耿承受茲訂於本月十三日交易倘 諸商翁從前有與廣寶盛梁藻芝翁交易貨項以及借借進  
兌會項一切轉轉等情務于本初七日起至十三日止限一禮拜內到來理楚如逾期不來乃係自誤先此聲明免滋後論此佈  
光緒三十三年十一月初七日 承頂人承成號劉新耿謹啟

防杜假冒 ○啟者敝自開創三寶瓏瑞遠號於茲二百餘年矣數年前與叻中街萬茂號來往乃有本號食庄生油一概歸他代理發  
售逮至本年萬茂號生理停歇移將本號生油交元順街門牌二百三十八號中興號發兌并無寄售他家近有無恥之徒假冒本號生油標頭  
魚目混珠藉圖射利實屬可惡茲特登諸報端俾諸 貴商惠顧者須到本號採購方是本號正庄生油不致為若輩所愚此佈  
光緒三十三年十一月初七日 三寶瓏瑞遠號謹白

廣佈商途 ○茲瑞開口門牌二十一號致中和內致發祥九八生理凡與諸號往來往數項交易擔保務必須江文圃親自簽號并  
蓋致發祥正印方為有憑如無江文圃親自簽號并蓋正印斷不承認謹此聲明以免後論此佈  
光緒三十三年十一月初五日 江文圃謹啟

鳳山寺招工廣告 ○敬啟者茲因新建鳳山寺現擇地在大坡后門審之麓今欲招人建築寺宇各件工料仰闔坡士商眾等知悉有  
欲承充斯役者其票定於本月十五日中午投交源順街鼎盛興或后吧審巨源號或專工或運料以憑選擇茲將各工料開列于左  
○一築造宮地四圍浮羅宇敏石岸或海嶼紅石向外皆要平直端方及運動高麗之泥填塞石後椿踏結實以平坦為度 ○一寺宇全座內  
外梁盤柱礎門窗方柱大岑過了粉墻墁斛石匠工料各件 ○一築造寺宇全座土匠工料及堆花採畫以及剪雕五色磁料人物鳥獸花樣  
等件 ○一築造寺宇全座木匠工料以及全座人物獅鳳花檄鳥獸諸等花木各件 ○如欲知其詳細及圖式可到后吧審巨源號傳孫孫  
店內詢問并討印便票簡逐件經有指明甚然方便至於乘取權衡皆由理事人眾等裁奪不得以價之高低為爭各宜踴躍幸勿觀望而此佈  
聞 光緒三十三年十一月初五日 鳳山寺眾等公啟

產後失調



緬京醫院街末士各史之夫人付來一函云○自長男出世之後余即一病延纏蓋因分娩之時失於調攝故  
也每早起後即覺困憊不堪血不華色頭如刀刺週身疼痛夜不能睡神思彷彿夢夢頻仍偶一合目則從夢  
裡驚醒咳嗽不止時則痰中帶血咳時氣促上下氣幾不接續加以月信不調經來腹痛醫延和緩藥搜參著  
而毫不効驗似此一息奄奄雖生猶死不如無生矣幸遇姊妹某氏力勸我吞服韋廉士大醫生紅色補丸據  
云伊前患病猶得紅丸之力始克挽回等語余亦見其前時滿面病容今則康健過人是以立意一試其妙適  
一服之後即覺大有起色胃口日增月信依期毫無辛苦頭背各痛一概全消而肌膚日就豐滿矣家人親友  
均驚為見所未有計前後服丸不過三瓶而已全愈十分也且自愈後至今一連三載不持善惡未有再發并  
皆康健如意食甘睡穩惡夢不侵余年雖四十有四而筋力遠勝常人歌舞場中興復不淺余自少時曾在仰  
光之乃花連女醫院練習待病之舉已有年矣以余觀之則韋廉士大醫生之紅色補丸實婦科中之聖藥也  
此各士夫人之言也末士現當緬國鐵路公司之巡工司也可見此丸不論老少男女均皆合用蓋其功力而達血份能生血又能清血  
屢試屢驗專治一切 肝經不和 食積不化 血枯 頭痛 半身不遂 腳氣衝心 風濕骨痛 先天不足 後天失宜 筋衰  
氣弱 婦女經期各恙 諸般瘡疥 大凡發熱下痢感冒之後須調補者均宜 男子操勞過度 酒色傷身與夫感受烟瘴者服之  
立見奇効 各處藥店均有發售或直向石叻海邊第一度吊橋脚 韋廉士大醫生總藥局採買亦可 每樽價銀一元二角半 每六  
樽價銀七大元 不論遠近一律不取郵費