

大清光緒三十三年

本館新開除禮拜外每日出版一  
 本外埠均可向本館或分館取  
 閱如欲閱者請向本館或分館  
 本館每日照常刊送外埠不  
 論遠近均由本館探辦寄費  
 本館本館照常刊送外埠不  
 論遠近均由本館探辦寄費  
 本館本館照常刊送外埠不  
 論遠近均由本館探辦寄費

# 叻報

(D零號四廿百一牌門力得費勞哥在館本)

印工絕倫由延聘文士到  
 寫各體文字現由上海購到  
 各種新式花邊等國各  
 刊布所登各項價甚相宜  
 本館所登各項價甚相宜  
 成文以及後離費解者概不  
 得於人而後離費解者概不  
 登錄更須寫真君來札尚不  
 自諒但來稿須寫真君來札尚不  
 將原稿收回也本館不白

丁未十月初六日

Printed and Published for the Proprietor by 一拜號一十月一十年七零百九千一英大 Ho Joo Zeh at No. 124-D, Cross Street, Singapore

### 一 瘧病者請看

○瘧無水以沃灌之則地土焦燥五穀不登遂至饑饉薦臻人物無可為養生  
 之其於身體亦然倘非以脾胃消化之官失序遍身之病飲食不進治是病之最好莫若用瘧丸  
 是藥能使血流通補養身體所食之物不至停滯凡男女肝氣痛血虛胃弱腹結腎弱持瘧疹風疾各症  
 服之莫不立愈諸君儘遇是症請嘗試之勿疑蓋人服是藥而愈者日以千計英威莫先生娘云子受肝病  
 二十餘年日漸成疾遂至四肢不支飲食不得消化食物到胃則味反酸背脊時痛早晨覺體弱難持及  
 晚則假寐在床不能動作頭重腦脹時見難堪于子倫教醫院調養多年諸藥攻服俱見無效一日于讀初  
 閱紙見有一人曰子同痛瘧疾瘧和先生肝臟補血丸而疾愈于於是亦欲嘗之服不數劑瘧疾立愈于不  
 禁鼓掌而喜曰肝臟補血丸誠有起死回生之神妙惜哉何知其晚也 戴利和肝臟補血丸乃專治飲食  
 不消身體虛弱風疾脚氣血填血枯四時疫氣腦弱頭痛風濕腰痛癢心跳背脊疼痛腸結痔瘡胃敗肝  
 痛腸積腸風及面生斑點皮生瘡毒及婦女月經不調至一切體虛體弱血枯神慌等症試之必驗  
 每樽價銀七角五占如買一打價八元 總局設在新加坡土庫街門牌十四號 分局設在小坡火車  
 路福音館右邊第三間門牌五百九十八號寄三 西一千九百零六年十二月一號

### 論孫培元奏考試學生三策之無策

昨錄御史孫培元奏陳考試留學生一摺附三策據開封奏上陳時 兩宮覽之大為感動吾以為必  
 有大過人之識也之議論可以剔除考試弊習而使朝廷承著為定章迨一閱其措詞端即以受官王室感  
 恩私門為言似於時局向為切中弊病以去年考試留學生事紛紛託事後紛紛糾彈且不滿於人口  
 之虛實屬不可為議該御史所言半生功苦不效一紙名條誠可痛心而疾者苟不有人為之慷慨陳詞俾  
 挽救積習則以後金匱學生必將以鑽營為學業以權門為學堂其流弊所至當有甚如該御史所料而道  
 非尋常言防流弊者之絕無地也吾初孫君指所言歌其洞中弊久之數且敢言無忌者久之吾以  
 為其所奏陳之三策當亦必大有可觀矣而孰意瀏覽一週竟令人失笑而歎此老之別有肺腸也乃知孫  
 指所言固意在彼而不在此非為求才善後計也實為如才阻進計耳其第一策所陳請將試期改作三年  
 一次即急於求才亦須二年一試時先繩以格試問孫培元此策是何居心其意洵留學學生不能早日  
 現而有此理想乎至於品行不端則請革除隨事則請留居戶之例文何用擬之奏陳第一策非東也  
 其第二策則則增獎學生之 擬流露於言上畢業 之應試將以所學而應朝廷之用其豈以區區科舉得  
 名為榮哉其有不學無術科舉名而為知已所稱用者此其有心救國之人也今乃於未試之學生無謂  
 京外不得準請獎詞以杜奔奔孫果為奔奔競起耶抑發於人之有技冒嫉以忌之之憤心耶嗟嗟似學  
 生人人如孫培元吾恐除其冷僻外亦無一人為之奏調但學生不求奏調且如京外之紛紛奏請包哉第  
 二策以此為防正蔽賢者之秘傳心法豈策也哉至其第三策似於各國學堂畢業之例頗有所見其言  
 補習一年必須得有優於此次之文憑方准再考此似非井姓中人物所應言然且以此策施今日遊學  
 畢業生反不如不承不惟其再考者尚算明白也試思自外國畢業歸來乃本國召試竟以不及格而復  
 重回外國以希求補習而再請優於此次之憑照孫培元此策是欲學生一黜即永不冉用也少個  
 得固而已何策之云嗚呼世變日艱人才難得自知挽回之無術當望後起之矣才今乃為此似甚而  
 非之言以阻抑人才而搖惑羣聽孫培元不取矣 答星

### 諭旨恭錄

○九月十九日奉 上諭廣東潮州府知府員缺緊要著該督於通省知府內揀員調  
 補所遺員缺著長秀補授欽此○同日奉 上諭廣東潮州府知府員缺緊要著該督於通省知府內揀員調  
 此○同日奉 上諭長秀補授欽此○同日奉 上諭廣東潮州府知府員缺緊要著該督於通省知府內揀員調  
 藍旗蒙古都統著德祥補授欽此○二十一日奉 上諭廣東潮州府知府員缺緊要著該督於通省知府內揀員調  
 當差執事之士公文武六員均著賞給 補授欽此○十九日 召見軍機處 漢改慶○三十日 召

**詰談**

生 ○某醫生目不識丁亦心肝脾肺腎之流亞也而車馬盈門求診者絡繹不絕其故有蟠龍癖尤好意錢之博暇則自作攤線晝夜經營廢寢忘食形神慘淡一夕往攤場出線訂買二四兩頭番以一一三十七六三十四七十二共六口之法依次而博手執鉛筆誌其攤路無何單跳一三十餘次戰戰兢兢至天明線盡斷囊罄而返適有某乙至延往診脈某乘肩輿往入門甫坐下即不禁脫寐欲墮手按病者脈而心猶念昨夕攤路兩目矇閉默誌一三三三三三問脈候如何某若不聞祇記得一三三三搖首歎息不已忽又覺然曰單跳而不願斷矣奈何乙以為謂病者脈已斷絕大驚復問可救否某亦不聞既而自念一夕連收金盡牀頭不能再作佳緣為背城借一不覺宣諸口曰如此不能挽救其命定也夫乙以為病者無可救藥不敢強之書方某亦忘之忽忽遂去翌日病者果死聞者皆謂某能定死脈不啻神醫於是求診者益眾云 啟



啟者此標頂上香水本藥房各居發售均為居家出淘均不常少君欲購請試之便玉臨請英一千九百零七年十月十號 啟

著名上等灰洲



啟者本公司專辦英知越之鷹標歐洲灰來坡發售此標之灰久已馳名于歐西諸國即以本坡而論亦負重名蓋緣此灰會經營造師級宣英密家蓋君等所賞鑒確知其膠性之厚潤以及凝結之快捷洵與別家所製者迥不相符以供營造之資必無頹廢之患而且價廉物美尤合鋪場諸君垂青請各 玉臨老巴虱海墘街綴魯表公司採購為幸此佈

大英一千九百零七年五月廿八號 綴魯表公司謹啟

**留聲機器曲盤將到廣告**

啟者本公司新辦留聲機器之曲盤乃著名奧年雙面新式之盤將近寄到所藏各曲係在爪亞等處及本坡所歌者此等曲盤乃係上等名師製造向未辦到東方所藏 巫來油 華人 亞納人之歌曲共有二千餘齣 因打尼順拿多 聞美順公司已與本處著名歌者立約本公司甚欲以此曲盤沽與 諸君此等曲盤精妙異常迥非他家可及也特此 預聞

大英一千九百零七年十月廿六號

代理人新嘉坡土庫街門牌三號禮威威文奴氏謹啟

**Mc KENZIE'S**

Prickly Heat & Dhoby Itch Notion.

此藥水乃係治此兩症之良藥經已得接數千張保證書言其好處如此觀之則此乃市上之良藥 每樽取六角 本公司坐落禮佛不厘士門牌四十號又設分局于掃勿里芝律門牌八十三號 特此佈 聞

英一千九百零七年正月十八號

七念七

新嘉坡藥房有限公司謹啟

拆股聲明 ○啟者聚隆號捷興號順合號在本坡丹邊街四十一號門牌廣和豐泰有股份生理因志圖別業原將股份拆開當日該生理等件經眾算明請白其股份母息銀經手領回清訖俟後廣和豐生理及全盤家私等項於聚隆號捷興號順合號無涉謹此通聞

光緒三十三年九月三十日 大坡廣和豐號告白 丑

麥西熱痛及癩藥水

往安南應援又來電謂接蔣鎮等稟崇義張令稟廿八南康匪千餘焚拆揚眉寺教民房屋數間請電調始與一營赴援現督院已飭南韶連道暨南韶連鎮密為防堵矣

台獲詳詳 ○蕪湖查獲大批軍火已紀本報茲悉九月十一日晨蕪湖道文仲雲接滬關道電詢謂初九日有人報關由怡和洋行瑞和商輪裝運大宗軍火至蕪云係貴道委辦并有護照云文道當即覆電并未委員探辦軍火顯係黨人私運等情是日下午文道特會同英領事葛福君勒關中西各人員齊集怡和商船守候未幾瑞和輪到上船搜查無論何項物件一律開看窮搜多時竟毫無所得時約八點半鐘美最時洋行美順商輪到埠又紛至該輪搜查移時在箱內查獲槍彈均新式五響毛瑟槍計三十箱炸彈一箱共三十一箱私運黨人并未拘獲文道一面飛電滬道請捕緝關之外并電稟江督皖撫矣

早荒危象 ○江西今歲早稻收成雖得中稔而湖口又池米禁閩省亦米穀荒歉價值時昂每米一石重一百三十斤者須售十四元撫建二郡接壤之處米穀流出不計其數晚禾前因乾旱日久多成枯稿連日陰雨不止河水陡增底窪之田被水浸高阜之田禾已發芽收成歉薄米值又復驟增南贛案平匪警頻傳因之人心頗為浮動云

贛案七誌 ○南贛案已六誌前報前代理領事慶小山廉訪上月中旬起事時接吉安防軍袁道平統領告辦拳匪之函後當即函覆署謂南贛一帶秀民練習神拳久已潛圖起事昨讀手示拿辦情形正裁筭奉復閱適得贛州二十日來電忽有十九日焚燬教堂殺教士營官之變查南贛各屬匪徒藉藉烟為名煽惑愚民設壇授拳符咒展轉相傳蔓延日熾春夏以來即屢有所聞已迭次嚴飭各府縣嚴密查拿冀消隱患無如各牧令漫無督察諱莫如深即有一二據情稟報非以境無匪蹤即以業經驅逐出境為詞其畫區自治不顧大局言之實堪痛恨現在事已如此惟有速行剿滅絕其根株為亟務萬乞嚴飭帳下各弁勇認真巡緝遇有設壇習拳及妖言惑眾之人隨時拿辦盡法懲治各處教堂尤須加意保護以防不測昔庚子之變起初亦不過一二縣愚民練習神拳後來蔓延及三省遂至釀成聯軍入京巨費殷鑒不遠可為寒心且吉安府最扼要之區南通南贛西接袁萍前連廬陵萬安泰和龍南一帶本有拳匪踪跡現在贛州肇事誠恐聞風響應而萍亂救平未久尤慮死灰復燃全恃閣下居中控馭遏其餘而消其萌云

津關海員 ○字林報得倫敦電云此間中國會於本年八月二十日具公函致外務省略謂近來中國人顯有換去海關洋員而引用華人之意此舉關係緊要須當注意在華人一方面存此欲望固屬出於天然誠能實行改革而無損於實效則吾輩亦表同情但就事而論此舉殊不能允認即如北京各要職近今雖紛紛改動而中國官吏於經濟上之進步仍無絲毫表見近日且聞關稅務司裴式楷將代理赫德之職此事亦甚可懼蓋稅事關係甚重主其事者自當有中國政府及各國使臣與稅關同僚之信任倘主其事者毫無維持之能力則關於公之職此舉亦必至受人侵略誠大可危也是以會眾之意咸欲從速設法阻止彼不能得在華英民稅關同僚之信任者主此要職乃亟要之舉云

招充工役 ○本坡國家意欲招人承充工役已有告示兩通刊登本報觀之便悉其詳矣

祝嘏紀盛 ○初四日為英皇萬壽吉期是日陸則衙署鉅行亦則戰輪商艦無不懸旗稱慶祝嘏岡陵及午升旗山如例鳴炮下午坡中鎗兵隊大炮隊義勇隊暨柔佛蘇丹之親兵隊均赴跑馬埔會操四點後鐘坡中官紳士女絡繹什觀人山人海五點十五分鐘遙見督憲戎制軍偕女公子乘四馬車後隨兩前鋒官同來制軍下車即升戎輦圍坡文武員弁及各國領事紳商分列于旁諸軍兵站隊迎迓大炮隊位于東面登即鳴炮二十一門迨鳴至七門時各軍鳴槍施放聲如聯珠軍樂隊奏樂進邁而行及鎗兵過戎輦前觀者免冠歡呼迎之至柔佛蘇丹親軍過前制軍亦與為禮軍隊過後制軍離輦仍偕女公子登車護以前鋒官返署兵亦畢操各回營次柔兵齊登特派火車回柔統計是日會操各軍兵二千三百六十五名其中柔兵義勇四百九十一名無不軍容整肅戎服鮮明頗極一時之盛云

梟案詳臬 ○明日為本坡臬署開訊由府上詳刑名各案之期本屆有案八宗一俟議成陸續登報

劫案詳臬 ○客人黃營棧寓東陵種菜為業去月十九日被匪五人毀門入室持械指嚇強劫銀物約數十元而去黃報案請緝後廿九日三十七號二書差在附近緝獲粵人梁阿勝一名并搜出有銀器衣箱等贓物遂拘之訊案初三日府訊判詳臬核奪

大單私貨 ○瓊人洪阿堯東陵西亞里律門牌二十六號英人某之工役也初三日被其東人搜出有私烟二百兩值銀六百元遂交一十二號三書差執控於案今日府訊判罰銀二千元不則改禁六閱月

疑團可破 ○瓊人蘇興寓美芝路門牌二百二十二號初二日其東人與以銀一百五十元令往購物是夜該銀不翼而飛蘇念此銀無有知者惟同籍同寓人傅阿義知之固疑欲是傳所竊遂詣傳所以甘言誘之使彼自認且謂言明其情予當不究傳信之直認同某某四人行竊蘇即報捕帶三十七號暗差執傳并詢四人寓所一并拘之逮案

剪給其難 ○閩人曾田初五夜十點半鐘往日本街附近武吉實得力日本店看人擊鎗博物被粵人陳亞嘉探其囊竊去銀幣七元銀包值銀五角為五百五十六號暗差所見執之逮案今日府訊判入獄三閱月

正金鐘標萬蘭池酒發售

現在市上假冒者甚多以上所有各票如無本行利直喃公司印字者即為假貨幸勿為之誤買本行有厚望焉  
大英一千九百零六年正月十三號

利直喃有限公司謹啟



啟者本公司所督辦正金花鐘標萬蘭池酒久已馳名叻地諸華商均喜用之現已議定與本坡酒公司包辦以應零沽凡往外處者仍有欲零沽者請至酒公司沽買便得如買或起以便配往外處者仍

可至本行  
沽買至此  
酒製之  
法精妙異  
常酒味甚  
清以之蒸  
釀皆者為  
上等之料  
保無偽充  
之弊此酒  
若在坡  
沽飲甚屬  
合宜且價  
亦甚廉  
諸翁沽用  
須為留心  
辨明以  
魚珠之

新嘉坡利直喃有限公司  
嘉東街門牌  
利直喃有限公司  
嘉東街門牌  
嘉東街門牌

星嘉坡代收股份廣益銀行告白

光緒三十三年八月初七日

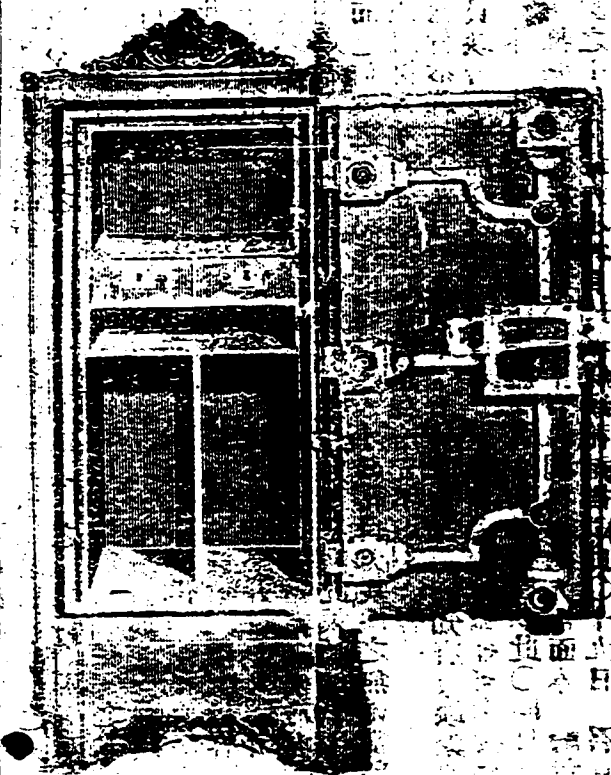
司理人

陳秀池認股五百份  
黃耀東認股五百份  
伍于振認股五百份

創辦總理人 陳程學認股一千五百份

港粵按揭積聚有限銀行招股  
本銀行擬集股本銀二百萬元均作一  
萬股每股收銀二百元折五成先收實  
銀一百元正此是實銀實股并無紅股  
諸君欲覽章程請移玉到廣益銀行  
探閱便得

鐵櫥發售



啟者本行所製之紅首冠仔標萬蘭池酒馳名已久乃係歐洲名家所製自一千八百一十九年相傳至今已閱八十年之久其酒之味清香且其氣味之固無與倫比且其酒之味清香且其氣味之固無與倫比且其酒之味清香且其氣味之固無與倫比

利直喃有限公司謹啟

紅首冠仔標萬蘭池酒發售



啟者本公司所製之紅首冠仔標萬蘭池酒馳名已久乃係歐洲名家所製自一千八百一十九年相傳至今已閱八十年之久其酒之味清香且其氣味之固無與倫比且其酒之味清香且其氣味之固無與倫比

是切所盼 一千九百零六年二月十一號利直喃有限公司啟

久而其酒有收存數十年者其味愈佳且其酒之味清香且其氣味之固無與倫比且其酒之味清香且其氣味之固無與倫比

# 叻報附張



大清光緒三十三年

十月初六日禮拜一

隨報派送不取分文

## 說林

其一 十三日 上諭兩道 側席求賢令京外薦舉破格錄用人才其聚於朝歟速設咨議局令公舉賢能并預備各府州縣議會人才其聚於野歟立憲各國凡行政黨圖治者其人才常分兩大黨焉一在朝一在野十三日之 上諭主稿者其知此意歟 中國人才其在朝者多為陞官發財之人於政治本何與此後進 旨保用之人才不知果能剷除舊習否也其在野者半皆醉生夢死之人本不以政治為生活此後舉入議會之人才不知果能脫去錮習否也 欲除在朝者之舊解須有政治上之活動欲脫在野之錮習須有政治上之學識一言蔽之是在乎政黨之發生 其二 咨議局 十三日 上諭著省會速設咨議局由各屬合格紳民公舉賢能作為該局議員矣十四日上海總工程局開會通過咨議局章程草案矣上海紳民之組織與朝旨相應咨議局之成立計日可待誠為近今一大快事 省咨議局者非即省議會之規則乎乃不稱會而稱局其標題近於司道總辦之制已啟社會之疑既曰議而又曰咨其性質實於長官顧問之選何從表國民之意吾人望文生義是必先有咨然後有議苟無咨即所謂議如是則國民參政官處於被動不能自動而謂是即為省議會之規制吾未之信

## 實業

改良運鹽辦法 ○江北西壩為鹽務總匯之區每屆官鹽上市用土車運至清江所費甚鉅前由各鹽商會議集款十餘金造大車二十輛每四十頭專為運鹽之需並另築茅岸數間為牛車廠聞日內即可成立云

自製顯微鏡批准獎勵 ○粵省興甯縣附生李任重具稟提學司請試驗自製顯微鏡等情當奉批示畧云本司親加試驗比原物大至加五百倍確能明瞭適用查顯微鏡之作用在於查驗日本所製顯微鏡尚不能自造凸透視必須購之如詳現據該生呈稱一切原

料皆非取材於外足見藝術精微裨益教育曷勝嘉對查學部獎勵教育品物章程第一條內開製造教育用品分爲三等每月所出之品值二千元以上者爲甲等十元以上者爲乙等五百元以上者爲丙等又第二條內開由提學司查考屬實按具等級給與頭二三等獎牌俾知各學堂一律購用一年之後確係辦有成效再由提學司報部酌核或咨明稅務處免稅或另籌獎勵之法各等因現該生尚未集資製造應即籌設推廣再行稟請考查分別獎勵云云

## 外交

飭查俄人私測新疆水道 ○近聞俄人在新疆額爾齊斯河一帶私測水道外部查悉特電致新疆巡撫聯中丞飭令查明詳情嚴詞禁阻並飭將一切情形電部以免有礙主權

俄兵赴庫倫保護博士 ○庫倫辦事延大臣近日電致外務部謂現有庫倫俄商協地會會員博士巴博羅夫栢斯阿夫二人在郭栢蘇山地方測量蒙民反對甚力故俄國駐員加爾賽爾克齊旅團之兵五十名已拔隊赴庫以防不測

日本推廣中國航業 ○前月初七日東京電云南滿鐵路會社已與大隈商會社訂定合同定明春添輪行駛南滿及大連灣云

## 雜俎

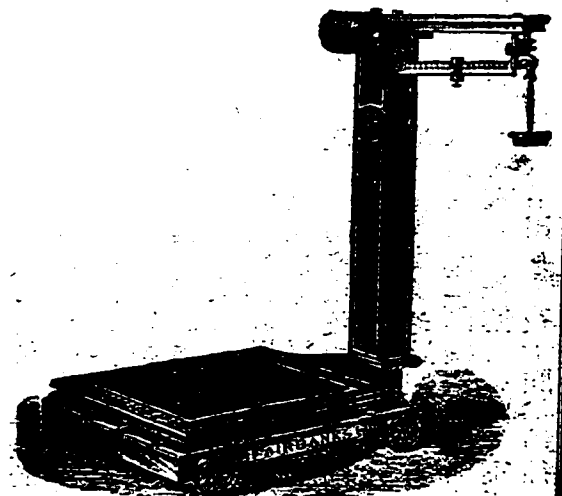
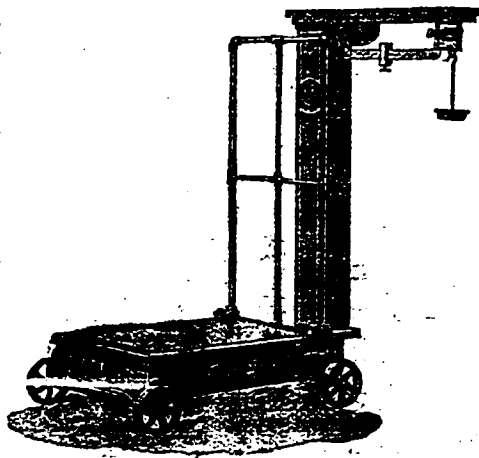
張桓侯 ○羊城內粵秀山側有關帝廟廟右座有張桓侯木像高八如人立環眼虬髯氣象威猛望之令人生長夜有偷兒入廟竊一小銅鼎瀕行時爲司祝者所覺起而燭之偷兒窘甚匿身於桓侯神龕下仰視司祝者如寢始途巡欲出時燈燧掩映方探首仰望恍惚見桓侯俯首下視如覓人狀偷兒大驚踣然而墮天明司祝者上香見一人手持香鼎環臥神案下知爲梁上君子撫其心向暖急設法以救之未幾復甦眾問其故偷兒厲言不少諱焉余嘗游關帝廟見桓侯之貌威猛神勇雖千載猶生靈注目久之便覺眉

# JOHN LITTLE & Co., Limited.

然里直有限公司告白

釘號所費在內

頂上正庄地球秤  
和蘭發售



價銀

一元九角五分  
一元六角五分  
一元五角  
一元八角

租有能秤

一千九百六十  
一千九百六十  
一千九百六十  
一千九百六十

能秤

一千八百六十  
一千八百六十  
一千八百六十  
一千八百六十

價銀

一元八角五分  
一元六角五分  
一元五角  
一元八角

租有能秤

一千九百六十  
一千九百六十  
一千九百六十  
一千九百六十

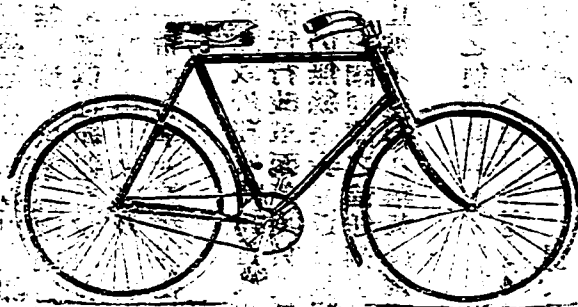
能秤

一千八百六十  
一千八百六十  
一千八百六十  
一千八百六十



每頂六元  
每頂五元  
每頂四元  
每頂三元

童子乘之孔明車每頂五十二元



英國正庄頂牌孔明車並正庄老式人約車  
帶車鐘車燈全付價每付十六元正貨真價實

每頂六元

大人乘之孔明車即脚車



英國正庄牌頭磅能秤磅與斤  
七磅 每枝四元二角半  
十四磅 每枝四元二角半  
廿八磅 每枝五元  
五十磅 每枝七元五角

本公司向有一等之孔明車其名是羅馬其價錢

每個一元二角半  
每個一元五角  
每個一元七角半  
每個二元二角  
每個二元五角  
每個三元八角半  
每個六元

有有有有有  
六八一  
十百百  
五元一三六  
元 十十  
元元元

英一千九百零六年十一月二號

頂上正庄

**聲明告白** ○啟者我永華源承華隆兩紅皮舖因生意不前眾股東集議定將兩舖生意收盤頂退舖底清楚所有欠到各家之貨揭會借等項經已如數清還收訖 貴客所欠到原日永華隆承華源賬項請早日如數交到承華隆昌記收領便是此佈  
光緒三十三年九月廿七日 承華源承華隆舊人謹啟

**聲明告白** ○啟者茲永昌堂買受到石叻埠金榜布耳士門牌一百五十三號造紅皮舖承華隆店舖底傢私架生物等件及泉源行底並全盤客賬一概頂與永昌堂承受卜吉修整開張仍用永華隆字號加昌記二字貴客所欠到承華隆賬項幸為早日賜交到舖面蓋章為盼如已前承華隆欠到各家揭借借賬等項祈即向舊東支理均與新人買受此舖底傢私什物者無涉此佈  
光緒三十三年九月廿七日 新承受人永昌堂謹啟

**聲明告白** ○啟者茲奕世堂買受到加冷百靈門牌八百九十二號造紅皮舖承華源舖底傢私架生物等物樹皮步頭各件一概頂與我奕世堂承受卜吉修整開張仍用回永華源字號加作記二字如已前承華源欠到各家揭借借賬等項祈即向舊東支理均與新人買受此舖底傢私什物者無涉此佈  
光緒三十三年九月廿七日 新承受人奕世堂謹啟

**新嘉坡雙林禪寺廣告** ○啟者梧槽雙林寺現在將近落成擬建大齋清醮近聞有無恥僧人假冒本寺名字四處騙捐緣款是以普告本坡以及外埠 諸商翁嗣後如有捐緣不論本坡外埠須有該處殷實 商翁或舖號代為引導其捐款由該 商翁代收轉交本寺或總理處劉萬山方為實在其餘僧人不論何處和向俱是假冒不可被其騙去是幸而此廣告  
光緒三十三年九月十七日 新嘉坡雙林寺大總理大主持僧全啟

**專治痢症瀉症藥水發售** ○勿刺溫所製良方專治痢症及瀉症之藥水此藥水在于本坡之新嘉坡藥房及里峇峇里律几刺士尼呂之末上勿刺溫藥房發售此佈  
英一千九百零七年十月廿一號

**輪船啟行告白** ○啟者萬承成輪船定于每逢拜六早由本坡展輪前往巨港 諸君有欲寄貨物者請到本土庫相商可也  
大英一千九百零七年十月廿二號 禮佛基門牌十一號兒哥羅不里謹啟

**拆股聲明** ○啟者聚隆號捷興號順合號在本坡丹邊街四十一號門牌廣和豐湊有股份生理情因志圖別業原將股份拆回當日該生理等件經眾算明清白其股份母息銀經手領回清訖俟後廣和豐生理及全盤家私等項於聚隆號捷興號順合號無涉謹此通聞  
光緒三十三年九月三十日 大坡廣和豐號告白



啟者此標以  
上香水本藥  
房均有發售  
淘為居家出  
門均不常請  
之欲購者請  
君一試諸  
之便恐請  
英一千九百  
零七年十月  
十號打  
尼巴隔鄰  
房

**留聲機器曲盤將到告白**

啟者本公司新辦留聲機器之曲盤乃著名奧年雙面新式之盤將近寄到所藏各曲係在爪亞等處及本坡所歌者此等曲盤乃係上等名師製造向未辦到東方所藏 巫來油 華人 亞納人之歌曲共有二千餘齣 因打尼順拿多 開美順公司已與本處著名歌者立約本公司甚欲以此曲盤沾與 諸君此等曲盤精妙異常迥非他家可及也特此 預聞  
大英一千九百零七年十月廿六號  
代理人新嘉坡士庫街門牌三號禮威成文叔氏謹啟

# Katz Brothers, Limited.

葛士兄弟有限公司告白

啟者本公司代理柔士烏里士哥羅及兄弟

有限公司所造地壁及屋頂之磚中有磨花

之磚

畫格之磚  
蠟畫之磚  
瓦  
嵌工之磚

光面之磚  
手畫之磚  
繪畫透光之磚

白磚  
滑磚  
諸君欲觀花草

式及核算需用若干均不取費此佈

丁未年七月二十日

大英一千九百零六年八月四號

葛士兄弟有限公司謹啟

換



電 車 票 冊 發 售 告 白

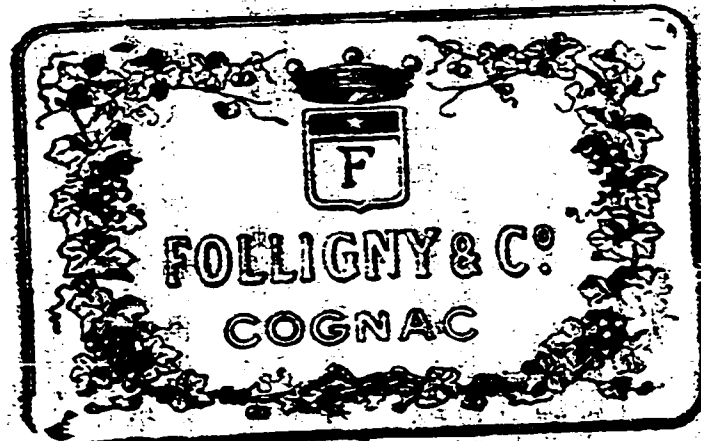
啟者本公司所製之車票冊可以附搭本公司之電車現在麥堅西律本公司寫字樓發售每冊三十七頁每頁價值三占然而本公司每冊價值祇收一元以便各客附搭本公司之電車者可以省去十巴仙 諸君來購此冊者本公司祇收銀票及銀員不收小盾及銅錢此冊由購得之日起可以用至兩月為止客若登車祇將此冊示知收車票人便易申票更形簡便特此佈 聞

大英一千九百零六年六月二十二號

正三換

頂 法 國 舊 萬 安 池 酒 售

保家頂上法國舊萬安池酒



莫實德公司

啟者本公司不惜重資專辦法國正庄舊萬安池酒來坡發售此  
 庄之標名喚莫實德公司酒味醇熟亦相宜本坡各大牌酒店  
 多有發兌不論外埠亦庄舊萬安池酒見  
 本公司內購探不誤  
 諸君買者請移玉至

註明本坡各大牌酒店發售此庄之酒

恒興號 錦昌號 啟昌號 錦興號 德茂號 上裕號

錦華號 芳安號 恒德號 怡興公司 廣仁興

人英一千九百零六年八月廿六號

莫實德公司謹啟

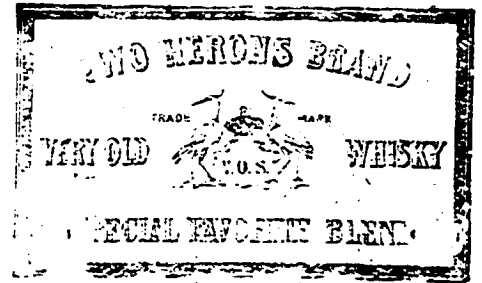
代 沽 洋 貨 告 白



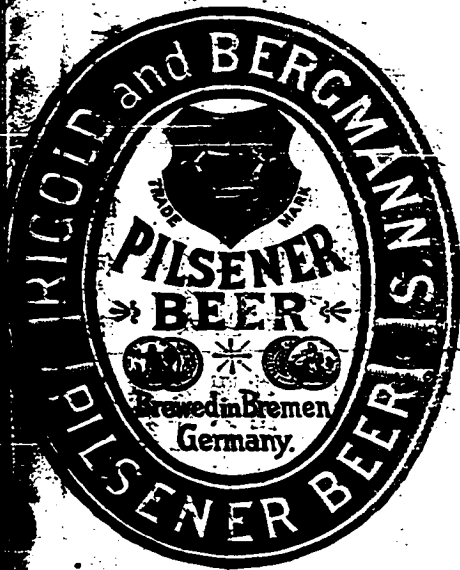
鐘標萬池酒



牧羊人標牛乳



雙鳥威實基酒



皇帽標啤酒



火車標紅帶祖家灰



獅弄球白勃灣酒



雙鴨標勃灣酒

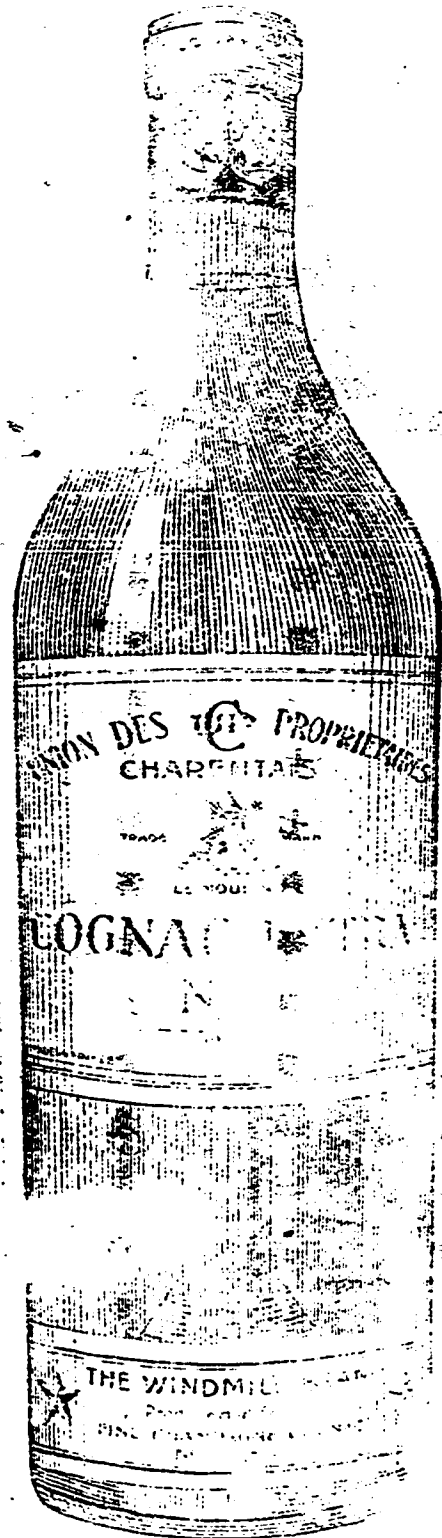
啟者本公司特字通 士商人等知悉本公  
司代沽 夏九利火車標紅帶祖家灰 皇  
帽標啤酒 鴨標勃灣酒 上庄新青標  
萬蘭池酒 雙鳥標威實基酒 立丹火腿  
及菓膏 獅及地球標茶 羊標及牧羊人  
標牛乳

本公司內時常存有此等貨甚多應沽諸君  
欲購請各 玉臨可也特此佈告  
大英一千九百零七年三月十六號

酒池萬標車風正

WINDMILL BRANDY.

有酒必注意幸勿誤購假標為要此酒每樽一元各處酒店均



入者乃係法國萬國池酒在于坡中第一暢銷之酒法國釀成以及

酒池萬國法正

記為標狗雙

悅喜然必試嘗經一許推所醫名由係酒池萬標此



雙狗標為記

雙狗標為記

成製子提善用全酒池萬標此保可

為因廉最值其上市于在半角二元一銀價樽每  
試一人眾供以流銷坡在酒之標此將欲司公本

下列名店之酒此賣沽將茲

- |             |             |             |             |             |             |             |             |             |             |
|-------------|-------------|-------------|-------------|-------------|-------------|-------------|-------------|-------------|-------------|
| 錦<br>興<br>號 | 恒<br>興<br>號 | 錦<br>昌<br>號 | 和<br>昌<br>號 | 廣<br>裕<br>隆 | 清<br>公<br>司 | 振<br>源<br>興 | 榮<br>德<br>和 | 泰<br>昌<br>號 | 成<br>發<br>號 |
|-------------|-------------|-------------|-------------|-------------|-------------|-------------|-------------|-------------|-------------|

巴刺乳樹種子及樹根發售  
 而現在可以定購此種子待至鳥凡月屋多末月利心末月方可收交  
 惹尼碧比里刺面詢可也此佈  
 西一千九百零七年七月廿二號  
 諸君欲知詳細者可往鳥節路潮人菜塚對面門牌一百零六號答B  
 惹尼碧比里刺面啟

代理發售名烟告白

啟者特字通知 諸君欲吸上等標頭之烟絲以及烟枝是必 玉臨本公司探購為是本公司代理發售英倫里華堡谷士兄弟有限公司之烟枝最為上品何以眾人每購下等標頭須知下等標頭有傷人之喉舌奉告 諸君如欲採購上等標頭之烟絲以及烟枝則必求 卑禮里佛榜刺亞之烟絲京咽鬱之烟枝為妙本公司設在尼亞呂冥拿實得力門牌七號特此佈聞  
 光緒三十三年八月十三日  
 惹直里華及其子有限公司謹啟

馬根代管即有利銀行告白  
 本銀行創設有年茲將本行情形詳開如左  
 本行所備本銀計共一百一十二萬五千磅即一千一百廿五萬元 已收本銀五十六萬二千五百磅即五百六十二萬五千元 各股份人未交之項亦有五十六萬二千五百磅即五百六十二萬五千元 盈餘積項及未分之息共銀十七萬磅即一百四十六萬二千元 本銀行總寫字樓在倫敦 凡諸仕商存寄本銀行之項以一年銀期者以四八仙息算 六個月限期者以三八仙息算 三個月限期者以二八仙息算 來往短期款則以二八仙核計 諸君光顧請移 玉惠臨面商便安  
 大英一千九百零七年四月廿六號  
 馬根代有利銀行駐叻總理人兒下士嗎謹啟

咁嗎施有連保險有限公司告白



新嘉坡羅敏申律咁嗎施有連保險有限公司之總

專造所有火燭海面之保險並担保  
 價極公平 倘需賠償銀項可在星嘉坡清償此佈  
 星嘉坡司理人級心級畢記張仲賢

本公司實貯存銀一百兆元  
 光緒三十三年三月十五

金雞鐵樹補功藥酒



啟者此藥酒由德國皇家大醫生專心博考知有金雞鐵樹產自德國壽如松栢之年採其莖兼配提神益氣靈芝藥造而成昔年曾經呈送英法德俄國及天下諸大邦統計由各國皇家大醫士三百餘名考驗獎賜手書共三百餘緘純係稱贊此酒之功效治男女氣弱血虧精神困倦筋骨痠痛不思飲食胃口呆滯頭眩眼花心驚恍惚不寐有疾無疾皆酌量而飲大能精益補該更非治癒症以及婦科月經失調或臨經腹痛病人後愈欠補有疾相侵本局開創經三十餘載馳名遠近不惜資本盡心製煉藥水藥油藥酒丹膏丸散屢試驗而德君醫生保赤存心無論內外新奇難症請臨診視藥到春回貧者不過索回藥費概免謝儀倘蒙 惠顧祈到本藥房選沽自當格外從廉此佈



欲動而不慄然生畏者幾希矣而况深夜之際忽聞神靈見何人能  
不踴然立殞哉 稿

說 嫁 娶 ○胡安康先生謂娶婦當取不如吾家者嫁女  
當取於吾家者此但就家計上言之而於男女人格均未之及也程  
子云世人多諱于擇婿而忽於擇婦其實婿易見而婦難知所關尤重  
袁氏世範云有男欲擇婦有女欲擇婿此人之情也然必須自對我家  
子女如我子庸癡愚碌若娶美婦非獨不和恐生他變我女醜拙很妬  
若嫁佳婿萬一不和必為所棄凡夫婦因非偶而不和者非但子女之  
過亦父母不自量之罪也中國婚姻豈不得自由則為父母者責任所  
在難矣哉

火山作動 ○西伯利亞極東之地股名堪察加多火山而皆  
已火炎熄滅不見幾年幾代近接日本東京消息云該處臨海之古至  
加也山高一萬六千餘尺數月來有高峯幾處火炎發作烟氣冲天可  
見於五百里外其火灰四下散落繞山脚二百味遠皆是深四五尺河  
水改變魚鱉亦稀少云

### 諧談

兩親家 ○女無不愛媳無不憎此婦人之常情亦婦人之  
通病相傳有甲乙二人甲娶乙女為媳甲妻往城隍廟恭神酒一婦人  
年紀相若寒暄既畢談及家事甲妻極道新婦之不是乙妻亦極言伊  
女之家姑狠暴萬分彼此咨嗟太息涕淚交流適有老嫗過而謂之曰  
汝兩親家初見面何遠親密如此甲乙兩妻均悔失言舉步便走中國  
女學未與乙女固失教育而甲妻亦太苛求相見而各出惡言也宜哉

### 博聞

德報館 ○各國報館之多以德國為最共計五千五百餘間  
車路鋼 ○火車路用鋼極多舉天下所鍊之鋼幾半為車路  
之用

法嗜馬 ○法人性嗜馬法京巴黎城每年宰馬三萬七千頭  
蜂採花 ○蜜蜂須採百萬朵花之脂始成一磅重之蜜糖食  
者當知小虫之勞也

不銹湖 ○南美洲鐵地克加湖之水甚奇五金不銹置鑄於  
湖底經年取起光潔如新

啣巧機 ○德國柏靈城有一啣巧在道旁以留聲機代訴  
苦情以求施捨因是為巡警所拘

葡王鎗 ○葡萄牙王善火鎗常於宮中轟擊游於波面之魚  
無不命中  
嚼毛羊 ○北地大羣綿羊如遇雪阻無食則互相嚼背上之  
毛充飢牧者不必為之謀也


旗界內各處立有碑石者經以將其碑石以及骸骨載往新恒山亭  
安存一層之凡屬該骸骨之子孫親友有欲領回安葬者由今日起  
限六個月為期前來勸報館向董事薛兆熊面商便得如已過期則骸  
骨由各董事代為埋葬特此佈 聞  
光緒三十三年八月十七日 恒山亭眾董事公啟

輪船啟行 ○啟者本公司之柔牙勝輪船定于西十月廿六  
號拜六即華九月二十日開行 亞士蘭輪船定于西十一月二號拜  
六即華九月廿七日開行 禮蘭輪船定于西十一月九號拜六即華  
十月初四日開行 毛里末輪船定于西十一月十六號拜六即華十  
月十一日開行 柔牙勝輪船定于十一月廿三號即華十月十八日  
由本坡啟行前往 丁加勞 美述 峇左 吉蘭丹 智眉 萬拿  
厘 直拔 碧拿黎 八打尼 萬崙 霜我勝 六坤 耶宜  
高沙門 占本 網略等處此佈  
光緒三十三年正月初六日 一三 伊亞紗直公司謹啟

**Mc KENZIE'S**  
Prickly Heat & Dhoby Itch  
Notion.

此藥水乃係治此兩症之良藥經已得接數千張  
保證書言其好處如此觀之則此乃市上之良藥  
每樽取六角 本公司坐落禧佛不厘士門牌  
四十號又設分局于掃勿里芝律門牌八十三號  
特此佈 聞  
英一千九百零七年正月十八號 七念七  
新嘉坡藥房有限公司謹啟

著名上等馬灰  
北洲灰



啟者本公司專辦英知越之鷹標歐洲灰來坡發售此標之  
灰久已馳名于歐西諸國即以本坡而論亦負重名蓋緣此  
灰曾經營造師級宣英密家蓋君等所賞  
鑒確知其膠性之厚潤以及凝結之快捷  
洵與別家所製者迥不相符以供營造之  
者必無頹廢之患而且價廉物美尤合銷  
場 諸君垂青請各 玉臨老巴虱海墘  
街總魯表公司採購為幸此佈  
大英一千九百零七年五月廿八號  
總魯表公司謹啟

四海通銀行保險有限公司

敬啟者本公司在丙午年拾壹月念日開張所存股份一千股每份銀壹百元先交銀壹拾元其餘九拾元在丙午年六月三十日結半年數得利息銀壹萬貳千四百八十八員四角六分除未分還之老本息並獎賞銀六萬五千三百七十四員四角四分抵後存實銀一萬七千零六十四員四角五分共存實本銀一萬零七百零七員四角五分正英署查數員查妥即向坡督註冊存案於經理司署內以便諸君查閱

章程開列  
 一凡附貯本銀行銀兩五員至九十九員未滿月取回不算息一月之外照交銀之日起息每百元每月利息三角  
 一凡附貯本銀行銀兩由一百元起至九百九十九元止三天之內取回無利息過三天之外則照附貯日起計每千元每月利息銀三元六角  
 一凡附貯本銀行銀兩由一千元起即日取回無利息過一天外則照附貯日行計每千元每月利息銀三元六角  
 一凡附貯本銀行銀兩寫三個月期利息四釐算六個月期利息四釐半算一年期利息五釐算  
 光緒三十三年九月十三日 四海通銀行保險有限公司謹啟

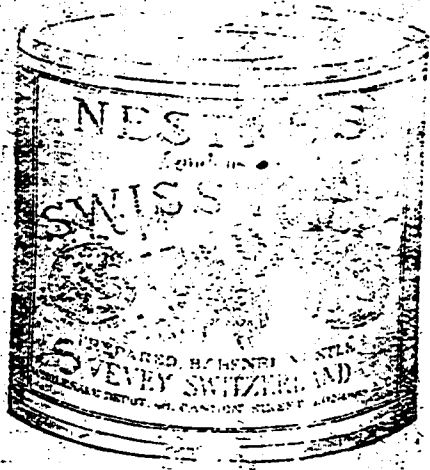
荷蘭狀師告白

○啟者本狀師駐新嘉坡辦理荷蘭訟事已歷十有二年凡諸做牙蘭做掛做合約以及各事案件無不暢曉而於荷蘭巴城三巴弄泗水坡并望加錫巴東等埠均有代理人在臬司衙狀師得達八班荷其人祇有掛號字樣可代辦不以別項凡各等案件無論荷蘭何埠本狀師皆具有絕大權力可以辦理且案件未訊可先標封被告業產故凡蒙 諸君子延理訟事本狀師莫不竭力為謀必期得直故久蒙 諸君子稱許而所有延本狀師辦理訟事更以華人為多數而各國人亦均有之倘 諸君不棄如有訟事欲延本狀師辦理祈移 玉到本坡海關對面本狀師寫字樓面議便妥此佈

西一千九百零七年六月十一號

荷蘭狀師級廉謹啟

Nestlé's



價廉物美為市上之冠

此項牛奶含奶精最多

Milk

鳥標牛奶發售 ○啟者茲本公司所專沽之鳥標牛奶其製法甚精功力甚大為保市上之貨所有別家之牛奶其製法與此標之牛奶收貯雖久質地依舊堅凝并不變壞確與他家不同諸君光顧請認明此鳥標號頭 玉臨採購可也此佈  
 英大一千九百零七年十月廿二號

利直喃有限公司啟

RILEY-HARGREAVES & CO., LTD.

Mechanical Electrical & Civil Engineers & Surveyors  
 Singapore and

白告司公限有力吃夏里

啟者本公司現有 造船師 電機師 機器師 巧手 船工匠以待 諸君垂青光顧本公司之工廠在於渣峇峇釐土庫則在於嗎直里律 諸君有欲詳詢以上各事者即行詳答特此 佈聞  
 光緒三十三年七月初八日  
 星嘉坡 白蠟 禮里夏吃力有限公司謹啟 意坡

就則輕生 ○閩人李朝現年五十歲在芒古魯亞畢實得力門牌一百零九號工初四日店伴早起不見李所在未幾一人如廁則見李縊死廁中乃報案驗埋焉  
兩死于狂 ○閩人林章生年三十歲西本年五月十九號以瘋疾入瘋院調治初三日經已染病身故云○粵婦黃勝枝年二十一歲西一千九百零四年二月十六號為瘋癲入院至初四日病死云

大英欽命新嘉坡輔政使司 為招人承充工役事照得本國家現欲招人入票承充陳篤生醫院搬糞及尿之役由一千九百零八年然花里月一號起以一年為期有欲承充此役者其票當于西一千九百零七年忽民末月二十九號禮拜五即華十月廿四日中午以前送交本署以憑選擇至于運糞之車係由本國家備給三輛其餘一輛由承充人自備且須同式修車之費須由承充人償還至于該醫院之車稅由其協理人自繳并須聲明將糞運往何處其地必在工部局界外方合每晨七點鐘可往搬運且承充之人當以二百五十元者保以保其照約而行至于欲知詳細情形及觀車式可向該醫院查詢便悉價之高低任由國家乘取不得執價低者得之說相爭各宜踴躍毋違特示 大英一千九百零七年十一月十一號 一三

大英欽命新嘉坡輔政使司 為招人承充工役事照得本國家現欲招人入票承充本坡大醫院及瘋癲院搬糞之役由一千九百零八年然花里月一號起以一年為期有欲承充此役者其票當于西一千九百零七年忽民末月廿九號禮拜五即華十月廿四日中午以前送交本署以憑選擇至于運糞之車係由國家備給三輛其餘一輛由承充人自備且須同式修車之費由承充人償還惟有國家之車稅則由國家自繳該承充人崇中并須聲明將糞運往何處其地必在工部局界外方合每晨七點鐘到院搬運且承充之人當以二百五十元者保以保其照約而行至于欲知詳細情形及觀車式可向大醫院瘋癲院及大醫生寫字樓查詢便悉價之高低任由國家乘取不得執價低者得之說相爭各宜踴躍毋違特示 大英一千九百零七年十一月十一號 一三

南洋四洲府吉隆坡育嬰院掌院女善長聖柯嘉士甸姑娘惠來手書云○近三五年本院常用韋廉士大醫生之紅色補丸以治院內各女執事暨男女學童等均皆奏效神速百發百中獲益良深憶日前有女學生病患血枯以致面黃骨瘦不思飲食精神困倦毫無思好時覺頭痛四肢無力余等用韋廉士大醫生紅色補丸治之不數瓶而形容豐亮胃口復元頭痛若失筋力康健如常人一般矣凡各童感患瘴氣寒熱往來者余等亦常用以治之亦莫不應手如心也又有女童幼無父母留住院中偶患脚氣之症雙足浮腫不能行動後服韋廉士大醫生之紅色補丸亦不數瓶則腫消痛止行走如無病時一般焉韋廉士大醫生紅色補丸之功用余等知之甚詳而信之亦篤故常備多瓶以應不時之用其於小兒之患血虛 頭痛 積滯 氣并感犯烟瘴丸以合用其靈驗有若斯之非凡余甚樂得表而出之以為世上之病者告 按來書所言無隱情真確韋廉士大醫生紅色補丸之妙用老少皆合於此又可見一斑矣其奇能 於直達血部且清而不瀉能生血補而故能去病扶元也此丸名馳大陸盡人皆知其立愈一切 血衰氣弱 山林瘴氣 崩漏不和 食積不化 頭痛骨痛 新舊風濕 氣衝衝心 左癱右換 疥癩瘡瘍 大凡熱下痢感冒之後須調補者宜 婦女經水各病 月信愆期者服之立見功效 各處藥店均有發售或直向石叻海邊第一度吊橋脚 韋廉士大醫生藥局採買亦可 每樽價銀一元二角半 每六樽價銀七大元 不論遠近一律不取郵費



奇功屢著 通知被告陳金和告白 ○啟者一千九百零七年第五百二十三號之案件原告為醫亞呂卑亞羅拿沙南齊智被告為陳金和茲特登報通知此案經已定期一千九百零七年忽民末月二十六號傍午十一點鐘在于臬署提訊特此佈知 英一千九百零七年十一月四號 代理原告大狀師衣亞谷謹啟

大英欽命新嘉坡輔政使司 為招人承充事照得本坡國家現欲招人入票承充一千九百零八年本坡府署及捕房各項工役為此示仰商民人等一體知悉汝等有欲承充者其票當于西一千九百零七年十一月廿三號拜六即華十月十八日中午以前投交本署以憑選擇茲將所作之工開列 一承充製造 羔丕店 飯店 客寓 炸物廠之牌照 二承充本坡府署及各差館運糞并洗刷工役 三府署捕差人等之衣裳 如欲知其詳細情形及觀圖式者除拜六及禮拜不計外每日由正午十二點鐘起至下午四點鐘止可向總巡捕官署查詢及取閱凡投票者其票外必須寫明投交本署承充各役字樣并向營造司署大才副取討印便之票筒照式填寫方能合用至於乘取之權任由國家裁奪各宜踴躍慎勿觀望切切特示 大英一千九百零七年十月廿四號 一三

示 大英一千九百零七年十一月廿四號 一三