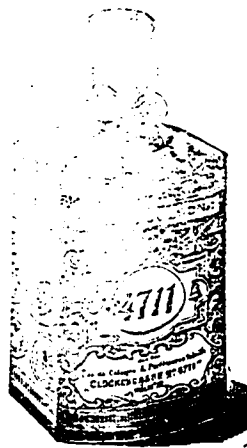


談叢

洋烟餘毒 某甲好嫖好博雖烟花下乘亦不虞其有毒也及至博場則一擲千金無少吝色惟最惡鴉片一物嘗謂財色為人生可樂之事人皆好之予即為嫖賭所累以至於死亦所甘心至洋烟一物嗜之即不啻已死而又何樂之有其弟素有阿芙蓉癖者甲知而恣甚適弟設局於廳事享客甲聞之馳至將烟具毀擲烟簪適落椅上甲固未之見也入夜偶坐諸椅時歸寢乃甫坐林前呻然一聲有物從前後陰界處刺入急起摸之則烟簪祇餘寸許拔而出之計入肉已三寸餘直達腹部矣乃悟烟簪藉餘膠粘之袴底鋒必向上向以至如斯也惟斯時無痛無血越二日而創已愈逾旬小腹隱痛以為刺傷深處作患急就醫傷科者調理久之無少效有謂腹痛是內症非此等醫者所能治又延內科者診視半月迄不能愈都不知為何症已而腹愈痛不可忍呻吟牀席以手捫之覺腹下沾濡俯視則皮有小孔水涿涿下至此悟為瘡疾復使善瘍科者療治乃知腹有腸癰然此際已腸腐肉敗不可救藥矣三日遂卒論者謂其腸癰之症實借毒於烟簪雖非傷口為害而烟簪有以致之也夫癰本外症而生在腸間則外而又內矣凡有此症醫家無不棘手且有全不能識其何病者猶憶香山陳某嘗患此症屢醫不效且無能辨其症者未幾林頭金盡命已垂危有友薦往本坡粵之儒醫鄧某所調治惟時客囊羞澀恐不見納無已姑往求之惟鄧辨認其症且憫其貧不索其酬并以刀圭賜之不半月而病已全瘳矣陳亦幸哉聞鄧君名天衢云 子敏



啟者此標頂上香水本藥房各少發售洵為居家出門均不常之物也諸君欲購者請可玉臨試之便悉
英一千九百零七年七月十號
渣打銀行隔鄰 尼巴嗎西藥房謹啟

著名上等鷹標
歐洲灰發售



啟者本公司專辦英知越之鷹標歐洲灰來坡發售此標之灰久已馳名于歐西諸國即以本坡而論亦負重名蓋緣此灰會經營造師級宣英密家登君等所鑒確知其膠性之厚潤以及凝結之快捷洵與別家所製者迥不相符以供營造之資必無頹廢之患而且價廉物美尤合銷場諸君垂青請各玉臨老巴虱海墘街級魯表公司採購為幸此佈
大英一千九百零七年五月廿八號
級魯表公司謹啟

留聲機器盤將到告白

專治痲症瀉症藥水發售 ○勿刺溫所製良方專治痲症及瀉症之藥水此藥永在于本坡之新嘉坡藥房及里峇峇里律兀刺士尼呂之末士勿刺溫藥房發售此佈
英一千九百零七年十月廿一號

啟者本公司新辦留聲機器之曲盤乃著名奧年雙面新式之盤將近寄到所藏各曲係在爪亞等處及本坡所歌者此等曲盤乃係上等名師製造向未辦到東方所藏 巫來油 華人 亞納人之歌曲共有二千餘齣 因打尼順拿多 間美順公司已與本處著名歌者立約本公司甚欲以此曲 盤沽與 諸君此等曲盤精妙異常迥非他家可及也特此 預聞

大英一千九百零七年十月廿六號

代理人新嘉坡土庫街門牌三號禮威威文奴氏謹啟

麥西熱痲及癩藥水

此藥水乃係治此兩症之良藥經已得接數千張保證書言其好處如此觀之則此乃市上之良藥每樽取六角 本公司坐落禮佛不厘士門牌四十號又設分局于掃勿里芝律門牌八十三號 特此佈 聞

英一千九百零七年正月十八號

七念七

新嘉坡藥房有限公司謹啟

Mc KENZIE'S

Prickly Neat & Dhoby Itch Notice.

船浦火警 ○福州南台泛船浦本月初一夜啞新洋衣店樓上失火店東不敢聲張祇收拾物件急謀逃走迨鄰里聞知火已綠綠穿壁十一間排兩進同遭浩劫其報館與新勢極迫近雖有高垣外隔無奈火炎橫飛自高處越牆而入椽瓦先焚後向窗門但見黑烟衝突火即隨之時館樓上樓下門多局輪搬移不及所有機器鉛字及館中一切器具悉付焚如屬鄰院等兩家亦同投灰燼東向安定里前進雖未被焚已折毀殆盡十一間排後三進幸有火牆護衛得以無恙啞新自西而南皆廣東會館公業也一帶舖戶惟餘四家未焚亦被毀傷對面廣東會館賴外垣堅固惟大門表面被焚焦黑而已查火主係長樂人火越之時即乘舟夜遁下江想必懼罪遠颺無從弋獲也

會匪披猖 ○近聞廣東順德之羊額倫教黎村容奇桂洲等鄉賊匪聚眾四出劫擄擄途截槍以致水陸不通復佈匪黨聯結三點會到處引入入會危詞恫嚇謂不入會則身家不保聞順屬之入會者已有四五千入經營弁率勇千人圍捕黎村鄉不論良歹先行捉獲以俟鄉紳來保惟賊匪聞風遠颺不能緝獲

炸藥原料 ○班孟一物其性至毒中國除製配藥品外向無他用近日漢上西人購買此貨出洋者甚多每石價值七十兩聞此物係製造炸藥不可少之資料云

具署堂期 ○本坡臬署定于西本月十二號即華來月初七日開訊由府上詳之刑名案件

証供結錄 ○昨報輪姦初訊一案茲再探悉當時府憲取錄原告閩婦陳鳳嬌供詞已畢續由証人東洋車夫潮人蕭喜明供稱是夕該原告閩婦在干草市前僱乘伊車聲言欲往賭間口迨經海山街遇叻產華人三名喝令停車其中一人登車與該婦同坐 國家律師詢問其時婦有鳴捕否 答不聞鳴捕 又問汝見有人手掩婦口否 答伊在車前奔走故無所見 又問汝覺車中人否有艱難 答有之續供伊時將車牽至施排埔王家大醫院轉角處見有一廟當即折入小路此際乃見初遇之叻產華人兩名亦乘車隨後而來及抵路盡處見一園林中男子乃令停車與婦同下并取車簾拉婦入林良久尾隨之兩叻產華人亦到相偕入林再閱十五分鐘有兩巫人來亦入林內更歷一黑鐘遙聞婦鳴捕聲不知何故再歷十分鐘見一狀如暗差之華人偕一孟加里暗差及一畫差前來疾馳林內旋聞人聲喧嚷有頃又見差等拘獲被告梁松茂自林中出婦亦隨來云云 一百零三號孟加里暗差供稱是夕十點鐘時伊在牛車水遇一東洋車馳過車簾已垂窺見車內一男一女又有數人分乘東洋車五六輛魚貫而行伊于平日已知本坡有此輪姦之事是以心中疑感急乘一車隱隨其後直抵施排埔舊塚前目擊前行諸車陸續停輪彼因僞為不覺仍舊前行數武始命回車歸至捕房報悉頃聞所見情形立偕兩差復返舊塚趕入林內執意林中數人遙見彼等將至紛紛竄去僅將穿衣弗及赤體欲逃之被告梁松茂一人拿住給回衫褲令其穿着然後拘返捕房云云 被告梁松茂所延律師准府憲察恐原告該閩婦或有誣反誤認情弊特在觀審人議中揀出叻產華人六七名令該婦辨認其中否有是夕輪姦逃犯在內幸婦次第認畢供稱眾中實無其人府憲訊畢諭令展限來月初一日覆鞠是日坡中各籍人到堂觀審此案者實繁有徒殆欲一認登徒一覘嬌面耳

珠還便了 ○寓柔佛閩人林芳去月廿六日赴該處捕房報稱其婦粵人楊阿七及四歲之女子被火車頭書記之叻產閩人余開真及閩人林金剛誘拐之私逃往叻并帶去衣物等二百七十三元云遂傳票來叻由巡差在摩實得力門牌二號三樓緝獲兩人歸案官着被告二人每署保五百元在外候訊事畧見前報至今日府署提訊以首名為叻產人不准提往柔佛訊判被告延律師代訴官判無事省釋芳之妻子及衣物則着芳領回

鼠踪終露 ○瓊人彭阿中廿五入夜在東陵島節律及吉靈芝律附近往來驟蹊而行如狐踪兔跡未幾潛入英人屋內四週審視有頃而出俄又復入一室亦如之如是者共入四家乃螳螂捕蟬不知黃雀之隨其後時有七百號瓊人暗差尾之而行盡洞悉其形狀至七點餘鐘時突前執之以其游手無業形跡可疑控之於案今日府訊查彭嘗犯案一次且近時該處寓屋不時被竊官着彭署以五十元保三個月不得犯案若無署保則入獄三月

私烟罹罰 ○昨早五號巡丁帶二十五號三畫巡差往新甘公下金生輪船搜獲司火粵人沈保私烟二兩值銀六元執控於案今日府訊判罰銀二十五元不完改禁一閱月

斃狗紀數 ○西本年八月份本坡工部局擊斃無主之狗共計一百六十四頭

一日五屍 ○日昨差在吉納實得力門牌九號屋外及在峇釐巷道左各獲華人屍一具由醫察驗均患黃疸症而亡○同日又在禮士義士律獲一男孩屍由醫驗悉此孩生纔一月惟未卜誰是忍心人棄此一塊肉而弗顧耳○昨早梧槽干拿路道旁有華婦尸一具年約近四十歲七點鐘時差見之已報案驗視矣○澳卑亞律門牌三十二號空屋內有一華尸昨日十一點半鐘由差報案驗埋

聲明告白 ○啟者我永華源承華隆兩紅皮舖因生意不前眾股東集議定將兩舖生意收盤頂退舖底清楚所有欠到各家之貨揭會借等項經已如數清還收訖 貴客所欠到原日永華隆承華源賬項請早日如數交到永華隆昌記文領便是此佈

光緒三十三年九月廿七日 永華源承華隆重入謹啟

四海通銀行保險有限公司

敬啟者本公司在丙午年拾壹月念日開張所存股份捌仟份自開辦以來蒙同胞諸君陸續購買至本年六月止經已一切兌清共合式萬份本銀貳拾萬員先交本銀壹拾萬員未交本銀壹拾萬員在歷年六月三十日結半年數得利息捌萬貳千四百二十八員八角六占除起末未還之本息並獎賞銀六萬五千三百七十四員四角一占抵後存實銀一萬七千零五十一員四角五占共存實本銀一百萬零一萬七千零五十四員四角五占正英署查數員查妥即向坡督註冊存案於經理司署內以便諸君查閱

章程開列

一凡附貯本銀行銀兩五員至九十九員未滿月取回不算息一月之外照交銀之日起息每百元每月利息三角
 一凡附貯本銀行銀兩由一百元起至九百九十九元止三天之內取回無利息過三天之外則照附貯日起每千元每月利息銀三元六角
 一凡附貯本銀行銀兩由一千元起即日取回無利息過一天外則照附貯日計每千元每月利息銀三元六角
 一凡附貯本銀行銀兩寫三個月期利息四釐算六個月期利息四釐半算一年期利息五釐算
 光緒三十三年九月十三日 四海通銀行保險有限公司謹啟

荷蘭狀師告白

○啟者本狀師駐新嘉坡辦理荷蘭訟事已歷十有二年凡諸做牙蘭做掛做合約以及各事案件無不暢曉而於荷蘭巴城三巴弄泗水坡并望加殺巴東等埠均有代理人在臬司衙狀師得達公班衙其人祇有掛砂字便可代理不必親往舉凡各等案件無論荷蘭何埠本狀師皆具有絕大權力可以辦理且案件未訊可先標封被告業產故凡蒙 諸君子延理訟事本狀師莫不竭力為謀必期得直故久蒙 諸君子稱許而所有延本狀師辦理訟事更以華人為多數而各國人亦均有之倘 諸君不棄如有訟事欲延本狀師辦理祈移 玉到本坡海關對面本狀師寫字樓面議便妥此佈
 西一千九百零七年六月十一號
 荷蘭狀師級陳謹啟

Nestlé's



此項牛奶含奶精最多

Milk

鳥標牛乳發售 ○啟者茲本公司所專沽之鳥標牛乳其製造甚精功力甚大乃係頂上之貨所有別家之牛乳無能與匹此標之牛乳收貯雖久質地依舊堅凝并不變壞確與他家不同諸君光顧請認明此鳥標頭 至臨採購
 英大一千九百零七年十月廿二號
 利直喃有限公司啟

MEY HARD EAVES & CO. LTD.
 Mechanical Electrical & Civils Engineers & Shipbuilders.
 Singapore and Ipoh.

司公限有力吃夏里

啟者本公司現有 造船師 電機師 機器師 巧手修船工匠以待 諸君垂青光顧本公司之工廠在於登答峇釐律土庫則在於嗎咭里律 諸君有欲詳詢以上各事者請行登答峇特此佈聞
 光緒三十三年七月初八日
 星嘉坡 白蠟 禮里夏吃力有限公司謹啟 意坡

叻報附張

大清光緒三十三年
九月廿一日禮拜六
隨報派送不取分文

香港臬署初訊過雪案

過雪被控斃命一案十五日在臬署提訊既選陪審員後律政司將此案來歷告知各陪審員云是案因為人所共知如現在各陪審員有習知其事者我深望各陪審員屏去已往之聞見而但憑目下所訊之供詞以為斷惟尚有一段証供前在府署未有提及者今補述之據証供云當其運箱往寄輪船時曾僱一小艇載之行至中流被告以繩繫箱擲諸水上看其沉否及見其弗沉乃運往搭望依高輪船至繫箱擲水時該艇因之傾仄幾遭覆溺現有艇婦作証云云倘其箱擲水不浮其與冤沉海底無異隨復將此案之原委一一對陪審員詳告畢於是開堂審訊由被告律師白加利訊問各証人 初訊香港酒店之接客西人惡士巴利據供將伊在依士頓輪船初與被告見面及被告登岸後之情形詳細說出 次訊傳香港酒店之印人書記二名據供將出當日鍾士夫婦二人入店注册之情形詳細說 三傳訊荷李活道五十二號之四婦到堂盤問當日被告偕同死者住該屋內飲酒之情形四傳訊灣仔某木匠到堂查詢被告當日買箱之情形及傳訊各証人畢皇家醫生到堂麥花倫醫生稱八月七號有箱載婦尸一具昇至九龍殮房隨即將檢驗該箱內之情形詳細說出并云照此尸細察一遍頸上之帶如此縛法會當致命但該尸既已發脹究竟如何死法要亦無從深辨及既已埋葬後復由塚中掘發時屍腹亦畧消又云凡以帶縛死之人口鼻必俱有血流出至該屍頸之帶其結在左律政司云我自當作我是被告律師一般試問如有人慣用右手者其結能在左否被告白律師云其結定在左是以手學作其模樣與自一看醫生又云照死者頸上如此縛法無論男女如係欲自盡者均能自縛被告律師問云帶結在左係出於自然似死之頸上還有傷痕否醫生答云我不見有傷痕被告律師又問云有明於醫學之人而兼通法律者若遇有人以帶縛死其頸上並無傷痕甯不曰此人自尋短見固為情理中所有乎醫生答曰然又云凡飲醉酒之人自尋短見比諸不飲酒者畧少後又傳某艇婦到堂訊明其繫箱擲水時如何情形訊畢即押候

明日再訊

實業

馬車鐵路公司將次開辦 ○奉天商會總理趙國鈺觀察清釐前聯合中日商民創辦奉天馬車鐵路公司由城四週達於火車站招股十九萬元中六成日四成以便商旅而保利權官稟請商部註冊並蒙督憲暫借墊官款六萬餘元在案現聞趙觀察所招股本均已足額其暫借之官款亦於日內向度支司具領先以茂林館為開辦之所即當勘測路線興起工程云

軍界

不准綠營弁兵藉端規避 ○粵省綠營自有裁七留二之議各該營營員視補務一切均委於防營實屬規避當道以防營綠營均有緝捕之責近日盜賊如此猖獗豈稍為推諉現已由司通飭各屬將各該綠營印目認真整頓與城內防營互相聯絡如遇匪徒并須親會同督率以期實事求是云

組

世界多情之鳥 ○美洲奴哥利地方產儂鳥一雌一雄雙宿雙飛頃刻不離而雄鳥另有他雌鳥每喜與之伍飛就之雌儂然若不勝其情者故又名為多情鳥中國此鳥甚多所謂鴛鴦者類是

松之性質及價格 ○黃花松屬松之一類日本華太北海道各高山皆產富士山亦同產之故在日本亦名富士山松屬綠江森林此項松木獨見繁茂其面積至大松體勁直邊皮白色心赤色剛強耐久不畏濕氣其自己保存之方極大且易於剝割施工非難其具有工藝上必要之素質如此而用途極廣體質之重量亦絕高一立方尺之量恒二十五斤零五兩或三十斤零十五兩

諧談

本行督辦歐洲馳名三品洋酒來叻發售其酒係白頭款式發售有年沽飲諸君莫不稱其香美奈近有無恥之徒假冒本庄三品酒款式以鱸魚目混珠情殊可恨嗣後諸君欲

買大行白頭三品酒者請細認本號招牌之內有小紙句頭註明華字新嘉坡級明嗎也公司者始真若無此字樣即屬偽冒請為細認特此佈告 大英一千九百零三年正月一號

明嗎也洋行謹啟

售發櫥鐵名號

嘗想養生之道所最要者則數惟薄其大則惟銀兩然必須有以善藏始無意外此本行鐵櫥所以為諸君之所共賞也考者本行所沽之鐵櫥久已馳名於東方一帶而於叻坡則聲名尤著至本行沽賣此等鐵櫥已有三十年之久其製甚為堅固保能避火且其鑰匙甚妙斷非盜賊等所能開計其櫥全身均用鐵製成

並無雜以木料且諸櫥自前至今均為一式堅固並無有優劣之分至於各櫥大小不一而價值則約一百元至四百元凡用之者可保其不礙

焚燒即遇意外火災亦無所損壞是以本行之鐵櫥實為叻坡諸華商所喜購而本行每年所沽亦殊不鮮茲特為之錄佈倘諸君有惠顧者祈即玉臨選購為盼 大英一千九百零三年正月一號 光緒二十九年十一月廿二日

明嗎也洋行謹啟



啟者本行向由英國督辦各種美酒來叻發售久已遐邇馳名茲復由英新辦到頭爾士斗雲字號之狗頭票鳥密酒到叻應沽此酒香美異常不惟飲之可口且能保養精神調和血氣常飲令人不生疾病誠酒中上品也諸君光顧應細看以上所列之狗頭標庶不致誤且價甚相宜倘諸君有欲沽飲者請至本行取用可也此佈 大英一千九百零六年一月一號

明嗎也洋行謹啟

售發酒池萬標窠蜂上頂國法

啟者茲本公司親由洋國督辦頂上好萬蘭池酒來叻發售其酒清香濃郁醇厚異常飲之誠可令人長血氣壯筋骨悅顏色妙美無窮今市上所有萬蘭池酒無有能出其右者

蓋補佐饌

中之妙品

也此酒向

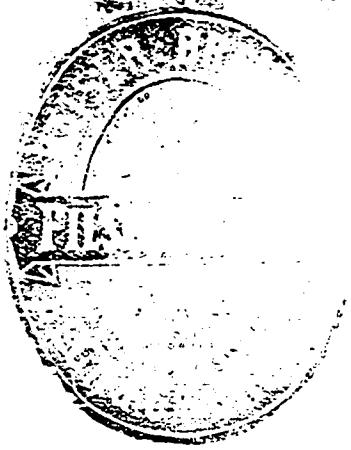
准本公司一家沽出餘無別家出售諸君光顧請細認蜂窠標頭為記並細辨香味方不致誤價甚相宜倘有劉伶之癖者祈早移玉臨購實是幸 大英一千九百零六年正月一號

明嗎也洋行謹啟



啟者茲本行由歐洲辦到上等蜜酒來叻發售其酒甚佳茲將標頭印出諸君光顧所為細認免致有誤近聞有無恥之徒假冒本行銷匙標蜜酒出沽希圖魚目混珠最堪痛恨今本行再行核定於酒樽木枳內加一鐵鎖匙形以示分別倘諸君有知何人假冒請到本行報明即酬花紅銀二百大元官訊定即能給發斷不食言再此酒不能裝在加勝巴三寶瓏四里末等處其餘他埠均能運往並此佈聞 大英一千九百零三年正月一號 大清光緒廿七年十一月廿二日

明嗎也洋行謹啟



患脚氣者請看 ○夫脚氣之患西國各醫生業已研究多年其病源各執一說其治法亦多不同致患是病者多有莫治唯坐而待斃而已可不惜哉西歷一仟八百八十六年荷國曾派西醫前往蘇門打拉島亞者地方研究脚氣之病源因是時荷國陸軍海軍多患是病而死而者該醫士在亞者八閱月後始回國稱該症係由有一種脚氣微虫飛於空中目力不能窺見於呼吸時入於氣管之內則脚氣之疾由此漸漸發矣此所論雖屬有理但陸路向易患之夫海軍隔岸千里那得而患也兩相比較可評其說非也勿疑矣僕旅叻多年曾醫多人故於是病略知一二茲特製去風虎骨膏以治此症無不立奏奇功價廉物美且用法又易誠脚氣良藥也○用法詳載另單○去風止痛虎骨膏專治諸症列後

風濕骨痛 頭痛腰痛 偏風鶴膝 半身不遂 四肢麻木 手足攣曲 跌打損傷 筋骨絞痛 週身酸痛 牙齒疼痛 花柳遺毒 吐瀉腹痛 酒後傷風 氣促氣逆 新舊脚氣 以上諸症皮膚未破者用之以擦傷處立可吊傷止痛神效無比 每樽定價大銀一員 小樽銀五角 代售處 江石仔芝春堂藥舖 賭間口壽而康中國藥房 小坡電車路孟嘉大藥房 衣箱街慈濟藥房 吡叻怡保 英國藥房 太平 太平藥房 怡保 利濟藥房

英一千九百零七年十月廿九號

知深篤信



江德彰翁南洋之有名望礦東也潤屋潤身心商場中之進步人物居大吡叻填羅之希路街常對人云伊向患心疾幾瀕於危賴得韋廉士大醫生紅色補丸之力幸而挽回等語有復仰其詳者據云○十餘月前予心瀉無主稍一勞之則驚悸不堪呼吸喘促如乘甲曳兵而走者晚上雖睡床上而無故驚恐草木皆兵不長於行舉足則氣喘平素所用之脚踏車早已廢而不用蓋乘之則心尤不安也中西名醫延之殆遍而絕不見効病勢日亟各親友均勸余進乘各務深居靜養或者可保餘年不然則恐有旦夕之慮適因賤內前患風濕骨痛之症幸得韋廉士大醫生紅色補丸之力而獲痊是以伊勸余試服此丸余是日連再服無何而日愈一日疾若失矣今也神清氣爽登高致遠行所無恙焉計自全愈至今經已半載向日之怔忡驚悸一概未有再現而內子之風濕骨痛亦一向未有再發也韋廉士大醫生紅色補丸之功用余夫婦知之深故信之篤信之篤故家中常備多樽以備不時之需焉○韋廉士大醫生紅色補丸大前調榮養衛凡操勞過度者服之自發自中萬無一失此丸不獨能治以上諸言之症已也并能立愈一切 風濕骨痛 脚軟腿痠 食積不化 半身不遂 筋絡抽搐 皮膚濕毒 婦女經來各恙應効如神 各處藥店均有發售或直向石叻海邊第一度吊橋脚 韋廉士大醫生藥局採買亦可 每樽價銀一元二角半 每六樽價銀七大元 不論遠近一律不取郵費

我有靈丹 ○啟者柔佛新山監公亞福山振協興號製萬應平安散醫時疫吐瀉之症投之立愈此係本號向檳城恒茂號內求其良方秘製上品藥料濟送若染其症者請到本號取討志在拯救不受分文并寄石叻各店號代贈患此者其知向取焉

代贈處 東陵廣成號門牌三十三號 海南會館橫街三豐號門牌九號 小坡後馬車路亨利號門牌四十二號 丹戎吡葛禮拜堂

光緒三十三年八月廿八日 柔佛新山門牌三十四號振協興號謹白

錫山招售告白 ○啟者茲友人有一錫山坐落吉礁轄下蘇雅摩君卜大有四百四十阿郎即運之希葛此山已在暹京網略稟請王家注冊現在欲將此山及器具并新摩打車一輛全盤沽去 諸君有欲購買者請到禮佛基門牌十號峇峇磚窰土庫內與黃瑞雲面商可也此佈

光緒三十三年九月十五日 黃瑞雲謹啟

功俾神禹 ○僕於去春二月偶患飲疾奈醫不知其症治而益甚以致水勢汎濫覆若湧泉臥病年餘不勝委頓延至本年秋初自分已無生理幸蒙友薦 蔡秋臣先生調治刀圭甫奏即獲殊功湯藥數投遂得全愈僕感 先生重生之德業製扁額頌曰功俾神禹以誌僕感激之私惟尚未罄所懷用再登報以揚 大德俾世之欲叩其醫者知所問津焉 先生館寓牛車水戲園街尾門牌四十五號併此附佈

光緒三十三年九月十一日 石叻大坡橫街振源號同安縣何德禮敬頌

茲將第八次認捐建會芳名列左 ○會友林志義翁認捐銀一千二百元 又曾安記翁認捐銀一百元 又麻六甲昌盛棧陳龍瑞翁認捐銀五百元 又黎登煌翁認捐銀一百元 又煥松港境泰利丁運春翁認捐銀一百元 又和成豐黃世賓翁認捐銀一百元 又黃學琦翁認捐銀一百元 光緒三十三年九月十七日 新嘉坡中華總商會公啟

恒山亭董事告白 ○啟者特字通佈公眾知悉恒山亭紅旗界內各塚中立有碑石者經以將其碑石以及骸骨載往新恒山亭安存一層之中凡屬該骸之孫親友有欲領回安葬者由今日起限六個月為止前來叻報館向董事薛兆熊面商便得如已過期則骸骨由各董事代為埋葬特此佈 聞

光緒三十三年八月十七日 恒山亭董事公啟

三星斧頭標萬蘭池酒發售

啟者本公司所沽之三星標萬蘭池酒天下馳名而且酒之質地確係異常清潔此乃第一精良之酒也此標之酒有病飲之無殊藥石之功而酒味又復醇濃無匹茲特通知士商知悉如欲採購上庄萬蘭池酒必須認此三星標之萬蘭池酒方為有



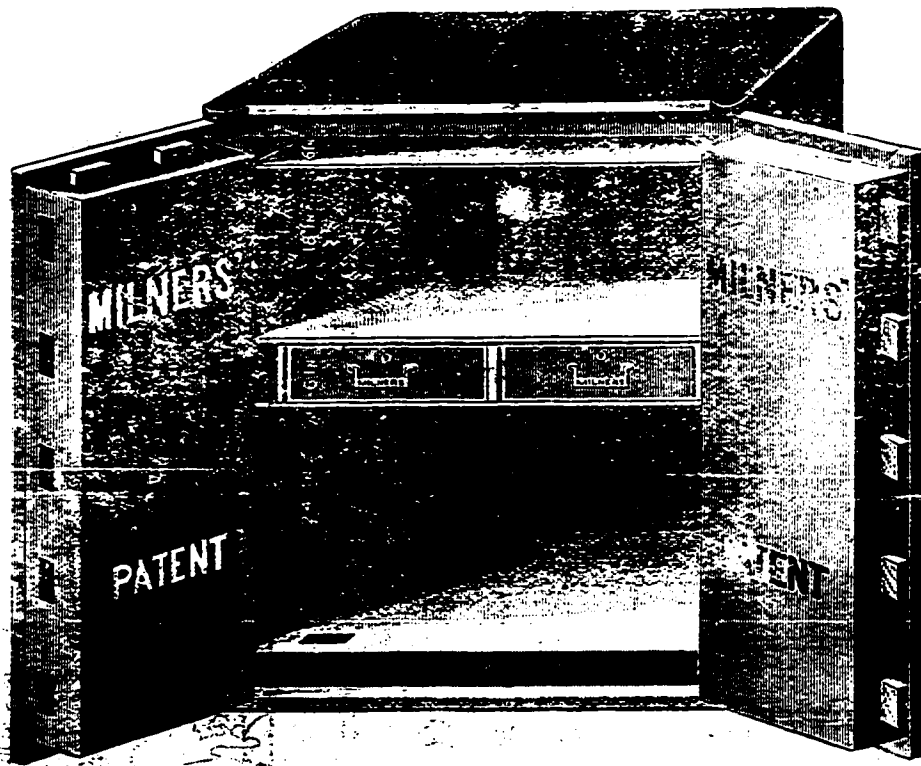
利無害此三星標之萬蘭池酒在于本坡係以本公司收存最多本公司土庫內常有此酒應沽諸君有欲採購者請各玉臨可也此

大英一千九百零六年然花里月一號

新嘉坡莫實德公司謹啟

堅 固 鐵 櫥 特 售

啟者本公司之辦事處乃居天下銷流最廣者已經沽去三十萬具此櫥之美係在能禦水火以



此佈代理人牙直里有限公司啟
 公司之鐵櫥天下國家皆多購用
 此櫥本坡業已沽去數百具本

大英一千九百零四年三月廿三號

自 負 標 之 萬 池 酒 業 已 在 于 市 上 消 流 兩 載 取 價 甚 廉 經 已 成 為 通 行 之 美 酒 則 將 來 價 值 必 須 昂 昂 今 當 尚 未 起 價 之 時 本 公 司 甚

啟者奉告各華商知悉此標之萬池酒業已在於市上消流兩載取價甚廉經已成爲通行之美酒則將來價值必須昂昂今當尚未起價之時本公司甚



此酒之商家知之將來定必起價欲求各商家乘此機會多購此酒收發本公
 司可保此酒係在法國所製特此佈聞

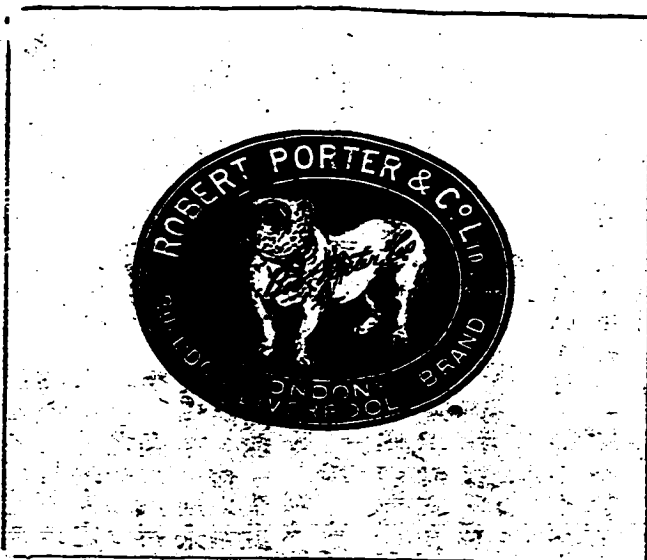
代 理 人 牙 直 里

有 限 公 司 謹 啟

大英一千九百零四年二月十號

上等蜜酒發售

啟者 諸君若買白蜜酒及烏蜜酒必須認此
狗票蜜酒乃刊一狗為記此酒實美法良乃係
最上之品現在坡中所沽烏蜜酒款式太多諸
君若有購此狗票烏蜜酒則可保其為第一等



酒之其為有益一試便知不謬也此佈

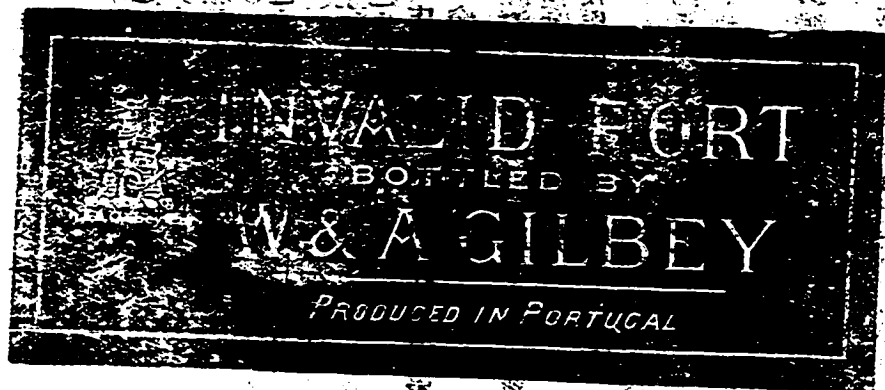
聞

大英一千九百零四年二月廿二號

代理人牙直里有限公司謹啓

宜呂美勃灣酒發售

啟者宜呂美之勃灣酒在坡中最高名 諸君若欲勃
灣酒必須購此宜呂美者勿買假冒之貨無論何人如有
假冒宜呂美之勃灣酒即時稟官嚴究并此廣告 諸君



如欲購買此酒入口務必細查詳察幸勿誤買與此庄略
為相似之勃灣酒以免受愚為要此佈

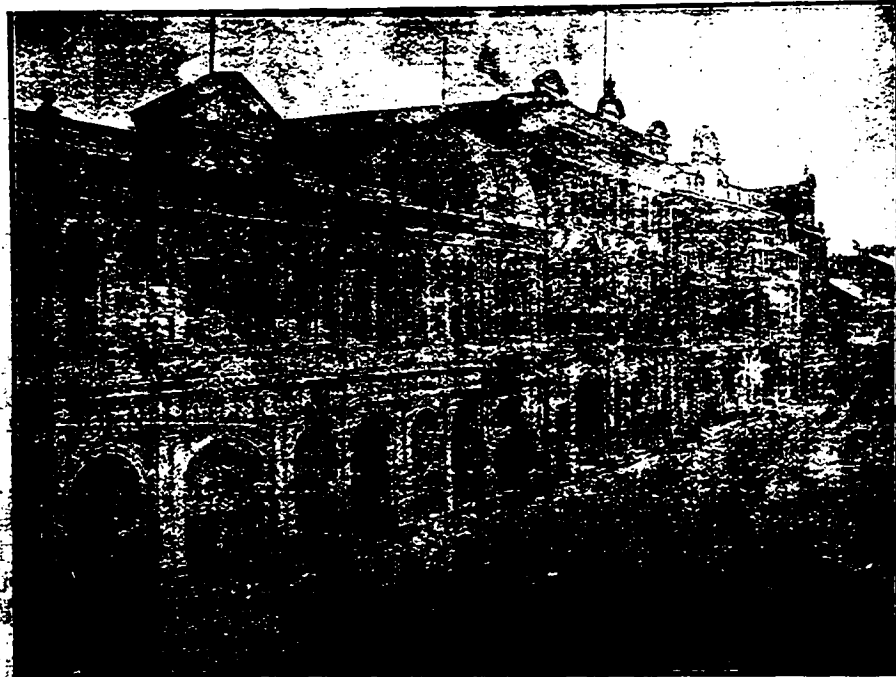
大英一千九百零四年二月廿二號

代理人牙直里有限公司謹啓

JOHN LITTLE & Co., Limited.

白告司公限有直里然

本公司所沽各項貨物開列
 馬鞍 鐵櫥 磅 燈 帽 靴 布
 時鐘 時表 等項



本公司所沽各項貨物開列
 威士杞酒 萬蘭池酒 仁酒 各式酒 罐頭食物
 家器 鐵眠床等項



ANDREW USHER & Co's
 SPECIAL RESERVE
OLD VATTED GLENLIVET WHISKY
 REGISTERED
EDINBURGH.
 GOLD MEDAL LONDON 1873. GOLD MEDAL CALCUTTA 1884.
 LONDON AND EXPORT AGENTS, FRANK BAILEY & Co. 59, MARK LANE, E.C.
JOHN LITTLE & CO. LD., SINGAPORE.



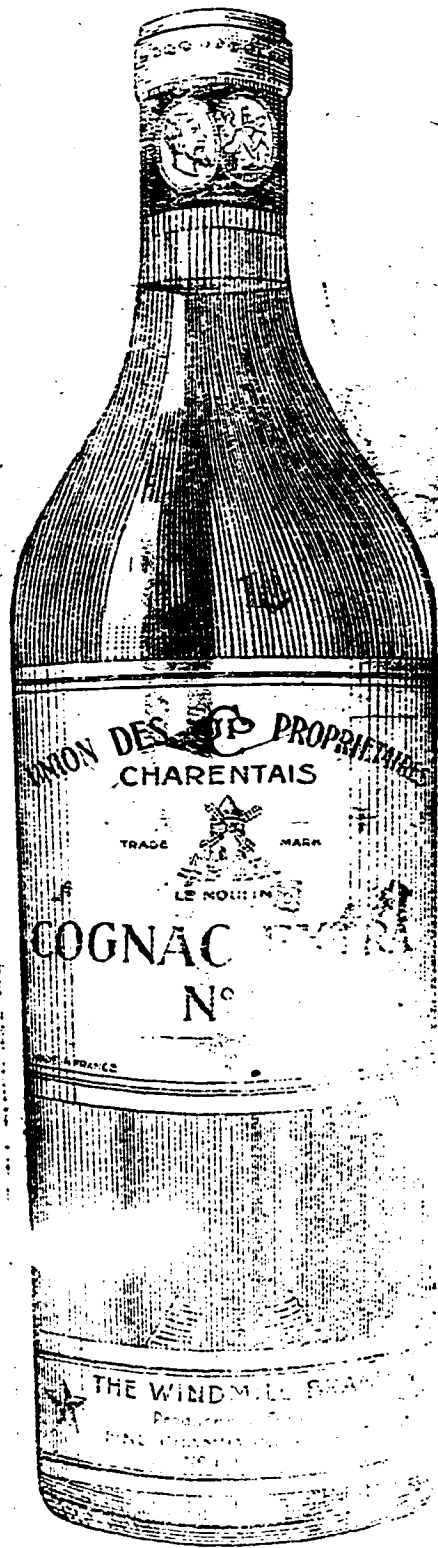
頭標底浮刺巴甲名著一第沙亞
 廣最場滑坡在酒之標此酒杞士威

號三月一十年六零百九千一英

酒池蘭萬標車風正

WINDMILL BRANDY.

有酒必須注意幸勿誤購假標為禱此酒每樽價銀一元各處酒店均
光緒三十三年三月十一日
錦興公司謹啟



入啟者本公司通佈
博乃係法國萬國酒
君知悉此標萬國池酒係在法國釀成以及
坡中第一暢銷之酒請君欲購此

酒池蘭萬國法正

記為標狗雙

悅喜然必試嘗經一許推所醫名由係酒池蘭萬標此

雙狗標為記



雙狗標為記

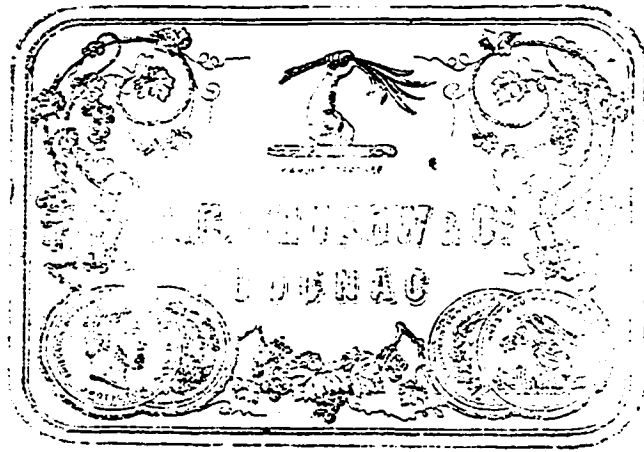
成製子提昔用全酒池蘭萬標此保可
為因廉最直其上市于在半角二元一銀價樽每
試一人眾供以流銷坡在酒之標此將欲司公本

下列名店之酒此賣沽將茲

- 錦興號
- 恒興號
- 錦昌號
- 和昌號
- 廣裕隆
- 清公司
- 振源興
- 榮德和
- 泰昌號
- 成發號

美 交 萬 蘭 池 酒 主 人 廣 告

啓者近來此標之萬蘭池酒逐年銷路加多本廠現在欲使諸君
 得飲比前所售更佳之美酒伏求諸君務必試飲本廠之萬蘭池
 酒勿他購請君欲購此標之萬蘭池酒倘若偶逢該店酒完則



轉向他店探訪本廠此標之萬蘭池酒凡各酒店均有發售特此佈

聞

一九零六年七月十三號

代 理 人 牙 直 里

有 限 公 司 總 經 理

庸奴其夫至甲微有小過輒鞭撻之或罰跪足下而後已以故嘗侍書工繕其形容或則妻執夏楚而立甲跪于前或則妻坐作女紅甲搖扇於其側種種形狀不堪其辱妻特懸之寢門外以示闔戶甲亦無如之何一日有戚某至見其圖詫曰子何狼狽如是以堂堂丈夫而受制於巾幗且縉此形狀豈不愧死言已嬉笑不止甲至此一時憤懣中燒忘却河東獅吼以手取圖抵地大怒罵曰世間焉有如此圖畫者乎妻在房中聞甲言悄然揭簾出以手指甲怒目而罵曰汝何為汝欲何為甲一見妻出心頓柔憐乃逡巡拾畫起以手指圖畫妻曰我惡畫工不善形繪以娘子執夏楚而立許久不見坐下定是痴足困憊子心實不安方今天氣炎暑予所執之扇全不能動恐娘子酷熱適適予看虧且某某處不甚為生是以怒耳語畢復懸之故處妻乃微笑而視其異之乃歎曰人皆言畏妻之弊不能挽救觀此益信

姓字雙關 ○文人伍伯洋頗負才名而談輒不售嘗歲考被黜憤懣而歸而渡中有某甲亦是案應考者甲故不通文字而嘗以得授一芹為榮幸慶倩從刀迄不如願以故資財告罄是歲貨畜以求庖代又落孫山滿聞伍與友言友歎曰伍伯洋不青一袴其命也乎甲時正憤恨異常遂前謂之曰汝五百羊不能博一秀才何足為憾我六百牛亦不能博取得來耳眾問何說蓋甲畜有耕牛數百頭已盡活之得此資以求代學也伍聞之益歎衡文者之無目而已 穎

博聞

大食蟲 ○虫類之善食者莫如蜘蛛能於一日攝所食之物比其重二十七倍 按中國之蠶其食量亦大惜無人考究之耳
難測物 ○格致士無物不苦心研究各表意見皆謂世間最難考測之物是空際之雲與疾風暴雨
少人城 ○紐約為天下最庶城之一然其地廣闊以地分人則反為最少人之城
最輕稅 ○天下各國徵取民間之賦稅以中國為最輕
不變裝 ○各國婦女衣裳隨時代而變歷古至今而不變者只有日本女裝

滑行船 ○火車行陸地原快於船今有人製滑行水面之船如能成功見用則每旬鐘可行六七十海里
琢鑽局 ○各處所得之鑽石必寄往荷國暗士打担城琢磨始有光彩該處最大之琢磨局年中雕琢之石有四十萬顆所用之工人多是女流

製泥靴 ○波斯國例國王不能踐境外之土然波王好遊思得法特製雙底之靴中實本國泥土可遊於境外不犯國例

告白

留聲機器曲盤將到告白

之盤將近寄到所藏各曲係在小亞等處及本坡所歌者此曲盤者係上等名師製造向未辦到東方所藏 巫來油 華人 亞納人之歌曲共有二千餘齣 因打尼順拿多 間美順公司已與本處著名歌者立約本公司甚欲以此曲 盤沽與 諸君此等曲盤精妙異常迥非他家可及也特此 預聞

大英一千九百零七年十月廿六號

代理人新嘉坡士庫街門牌三號禮威威文奴氏謹啟



啟者此標頂上香水本藥房各 有發售湖為居家出門均不常 少之物也 諸君欲購者請可 玉臨試之便悉 英一千九百零七年七月十號 渣打銀行隔鄰 尼巴嗎西藥 房謹啟

著名上等灰標



啟者本公司專辦英知越之鷹標歐洲灰來坡發售此標之 灰久已馳名于歐西諸國即以本坡而論亦負重名蓋緣此 灰曾經營造師級宣英密家密君等所賞 鑒確知其膠性之厚潤以及凝結之快捷 洵與別家所製者迥不相符以供營造之 場 諸君垂青請各 玉臨老巴虱海墘 街德魯表公司採購為幸此佈 大英一千九百零七年五月廿八號 德魯表公司謹啟

巴刺乳樹種子及樹根發售 ○啟者現有巴刺乳樹種子三百萬粒此乃八九十及十五年之種子無論全數抑或零碎均可出沽然
而現在可以定購此種子待至為凡一千九百零七年七月廿二號 諸君欲知詳細者可往烏節路潮人義塚對面門牌一百零六號客B
惹尼路里刺面詢可也此佈 惹尼路比里刺謹啟

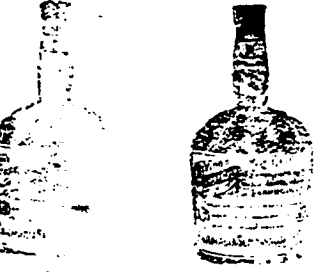
代理售烟告白

啟者特字通知 諸君欲吸上等標頭
之烟絲以及烟枝是必 玉臨本公司
採購為是本公司代理發售倫里華
堡谷士兄弟有限公司之烟最為上
品何以眾人不察每購下等標頭須知
下等標頭有傷人之喉舌奉告 諸君
如欲採購上等標頭之烟絲以及烟枝
則必求 卑禮里佛榜刺亞之烟絲
京烟鬱之烟枝為妙本公司設在尼亞
呂冥拿實得力門牌七號特此佈 聞
光緒三十三年八月十三日
惹南里華及其子有限公司謹啟

本銀行創設有年茲 本行情形詳開如左
本行所備本銀共 一百一十二萬五千磅即
一千一百廿五萬元 已收本銀五十六萬二
千五百磅即五百六十二萬五千元 各股份
人未交之項亦有五十六萬二千五百磅即五
百六十二萬五千元 盈餘積項及未分之息
共銀十七萬磅即一百四十六萬二千元 本
銀行總字樓在倫敦 凡諸仕商存寄本銀
行之項自一年銀期者以四八仙息算 六個
月限期者以三八仙半息算 三個月限期者
以三八仙算 來往等期數則以二八仙按日
計算凡諸銀行為之生理本銀行均可承造
諸君光顧請移 玉惠臨面商便安
大英一千九百零七年四月廿六號
嗎根代有利銀行駐叻總理人兒下士嗎謹啟

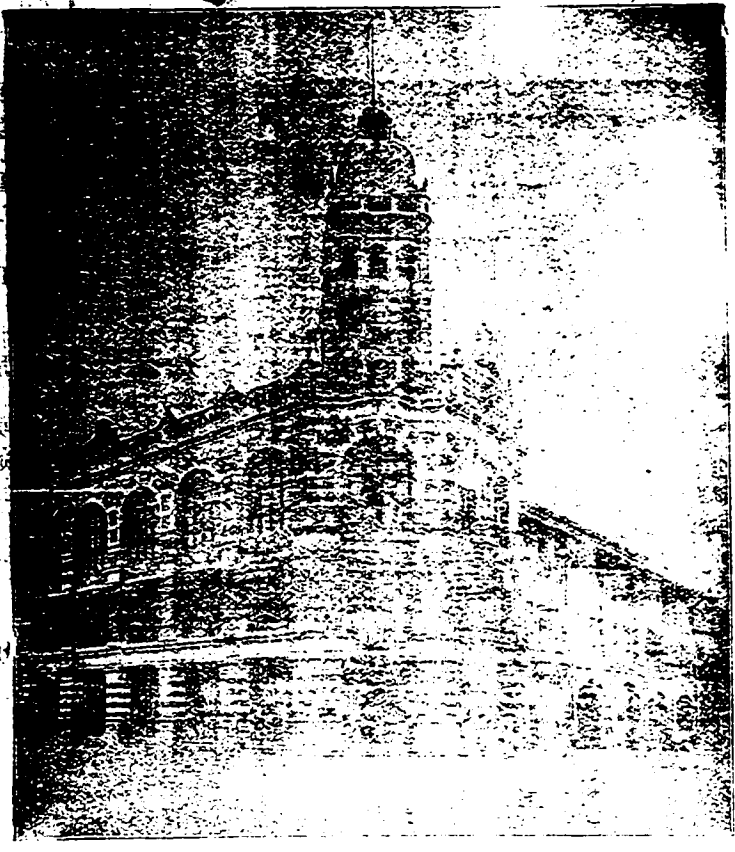
金雞鐵樹補功藥酒

請認此標為記



啟者此藥酒由德國皇家大醫生專心博考知有金雞鐵樹產自德國壽如松柏之年採其強兼配提神
益氣靈芝釀造而成昔年曾經呈送大英德法奧國俄國及天下諸大邦統計由各國皇家大醫士
三百餘名考驗獎賜手書共三百餘緘純係稱贊此酒之功效治男女氣弱血虧精神困倦筋骨痠痛不
思飲食胃口呆滯頭眩眼花心驚恍惚不眠或寐腎虧失調小便淋瀝如飯易等症長寒發冷瘧疾以及婦
科月經失調或臨經腹痛病人後愈欠補有疾無疾相侵本局開創經三十餘載歷來不惜資本盡心製煉藥
水藥油藥酒丹膏丸散屢試驗而德君醫生保存心無論內外新奇難症請臨診視藥到
春回貧者不過索回診費概免謝儀倘蒙 惠顧祈到本藥房選沽自當格外從廉此佈
大英一千九百零四年十月廿九號
新嘉坡土庫德國神農大藥房謹啟

咁嗎施有保險有限公司



本 實貯存銀一百萬元
光緒三十三年三月十五日

專造所有火燭海面之保險担保 事宜及外埠等處
價極公平 倘蒙 諸君欲知詳細者可往烏節路潮人義塚對面門牌一百零六號客B
星嘉坡 司理人 心總書記 張仲賢 啟

新嘉坡羅敏申律咁嗎施有保險有限公司之圖



聲明告白 ○啟者茲承昌堂買受到石叻埠金榜布耳士門牌一百五十三號造紅皮舖承華隆店舖底傢私架生物等件及泉源行底並全盤客賬一概頂與承昌堂承受卜吉修整開張仍用承華隆字號加昌記二字貴客所欠到承華隆賬項幸為早日賜交到舖面蓋章為盼如已前承華隆欠到各家揭借借賬等項祈即向舊東支理均與新人買受此舖底傢私什物者無涉此佈
光緒三十三年九月廿七日
新承受人承昌堂謹啟

聲明告白 ○啟者茲奕世堂買受到加冷官靈門牌八百九十二號造紅皮舖承華源舖底傢私架生等物樹皮步頭各件一概頂與我奕世堂承受卜吉修整開張仍用承華源字號加作記二字如已前承華源欠到各家揭借借賬等項祈即向舊東支理均與新人買受此舖底傢私什物者無涉此佈
光緒三十三年九月廿七日
新承受人奕世堂謹啟

憲 大英欽命新嘉坡輔政使司 為招人投票事照得本坡國家現欲招人入票承充一千九百零八年本坡府署及捕房各項工役為此示仰商民人等一體知悉汝等有欲承充者其票當于西一千九百零七年十一月廿三號拜六即華十月十八日中午以前投交本署以憑選擇茲將所作之工開列

一承充製造 羔丕店 飯店 客寓 炸物廠之牌照 二承充本坡府署及各差館運糞并洗刷工役 三府署捕差人等之衣裳 如欲知其細情及觀圖式者除拜六及禮拜不計外每日由正午十二點鐘起至下午四點鐘止可向總巡捕官署查詢及取閱凡投票者其票外必須寫明投交本署承充各役字樣并向營造司署大才副取討印便之票筒照式填寫方能合用至於棄取之權任由國家裁奪各宜踴躍慎毋觀望切切特示
大英一千九百零七年十月廿四號 一三 示

承受聲明 ○啟者甘銘實得力門牌二十七號振順號烟膠原係黃良科開設今因別圖願將烟牌家器店底頂與葉宿承受經于本日交易清楚從此生理盈虧均與黃良科無涉而振順號黃良科有與外間往來賬目揭滙保認各事亦惟經手是問概與承受人葉宿無干此佈
光緒三十三年九月廿六日
承受人葉宿謹啟

失票告白 ○余於九月廿三晚十一點鐘因事外出至十二點鐘返店檢點行篋始知失去三百元銀票一張廿四日業經投報一號捕房存案此票係余吳珍名下貯銀在義南與者如有他人拾得視為廢紙此佈
光緒三十三年九月廿五日
住馬交街門牌二十五號吳珍謹白

道南學堂啟讀廣告 ○本學堂現擇十月初三日啟讀所有掛號各生宜於是早八點半鐘潔整衣履前來受課至本學堂試辦之初一切虛文儀節概行刪汰俟明年正式開校日期再行佈告
光緒三十三年九月二十二日
總協理同人公啟

新嘉坡雙林禪寺廣告 ○啟者梧槽雙林寺現在將近落成擬建大齋清醮近聞有無恥僧人假冒本寺名字四處騙捐緣款是以普告本坡以及外埠 諸商翁嗣後如有捐緣不論本坡外埠須有該處殷實 商翁或舖號代為引導其捐款由該 商翁代收轉交本寺或總理處劉萬山方為實在其餘僧人不論何處和向俱是假冒不可被其騙去是幸而此廣告
光緒三十三年九月十七日
新嘉坡雙林寺大總理大主持僧全啟

專治痢症瀉症藥水發售 ○勿刺溫所製良方專治痢症及瀉症之藥水此藥水在于本坡之新嘉坡藥房及里峇峇里律凡刺士尼呂之末士勿刺溫藥房發售此佈
英一千九百零七年十月廿一號
麥西熱那及癩藥水

道南學堂選舉人員廣告 ○本學堂原舉總協理六十員為勸捐辦事之職現際開校應再選舉校中職事人員茲於本月二十日齊集同人公舉如左 一舉正監督吳壽珍翁 二舉副監督林竹齋翁 三舉管櫃李智安翁 四舉查賬林開佐翁 黃安基翁 陳正水翁 陳東嶺翁 謝有祥翁 林堆金翁 洪福彰翁 張朝聘翁

光緒三十三年九月二十二日
道南學堂佈告 十

Mc KENZIE'S
Prickly Neat & Dhoby Itch
Notion.

此藥水乃係治此兩症之良藥經已得接數千張保證書言其好處如此觀之則此乃市上之良藥每樽取六角 本公司坐落禮佛不厘士門牌四十號又設分局于掃勿里芝律門牌八十三號特此佈 聞

英一千九百零七年正月十八號 七念七
新嘉坡藥房有限公司謹啟