

大清光緒卅三年

本館新開除禮拜外每日出報一紙如外埠閱報者加寄費不可不閱也本館從英法各國採辦各樣新式機器以待與各國官紳借工本報常刊送外復裁紙各器以待與各國官紳刊印各樣單件並有英法各國活字及工藝花邊等項西文排印工藝花邊等項印字大小機器均用精工刊

第七千五百六十八號

叻報

(D零號四廿百一牌門力得實勞哥在館本)

印工緻倫並延有文士書寫各種文字現由上海購到各種書籍出售其書目另行刊佈所有各項原稿其有須世道人心者附登原稿亦須成文於後支離費解者概不登錄更須寫真爵里來札向將原稿收回也本館不白

丁未二月廿七日

Printed and Published for the Proprietor by (四拜禮號九月五年七零百九千一英大) Ho Joo Koh at No. 124-D, Cross Street, Singapore.

福建鐵路收銀廣告 ○福建鐵路現在先從嵩嶼至漳州東石至泉州測量路線從此工程日繁需款漸多應請 列位認股諸君將所應繳之股銀限此二禮拜內惠交各經手招股處以便彙滙廈門總辦處收存俟四月間開股東會安議速辦專此佈 聞
光緒三十三年三月初十日
福建鐵路有限公司駐叻招股處公啟

續論新簡東三省督撫

一日開風氣以救民愚也東三省在今日雖為羣雄虎視之區而民智之不開風氣之樸陋仍無異於甲午以前民愚則苟且偷安罔知利害雖受外界之激刺而於力圖公益收回利權之計必不能踴躍從事裨助官府之經營觀於各省士民紛紛以爭回路權保全礦利作分內之要求而東三省獨事事未有展布可見彼處人民之資格尙未達於熱心愛國自顧大局之程夫舉林總總之民羣處於被治之地位而不能出其政治思想以輔助上官則當局之籌慮既無可分而辦事之繁難且必益甚風氣滯塞與民族智愚實於政事上有絕大之關係是則力謀教育輸進文明乃今日救亡圖存之要策而東三省尤不容須臾緩者也
一日乘時機以新官制也自去年宣布立憲以來朝野上下莫不謂改官制為入手辦法然外省官制議改多時而至今仍未發表者無他改革於久安之後則勢逆而倍覺其難斟酌於作新之初則勢順而自見為易今 朝廷既以分設職司之權柄明詔各督撫自行精籌則一切分職設官自可因地制宜與時通變而不必拘拘焉摹倣各省舊官制以致重蹈覆轍而坐失時機蓋國家之設官猶工廠之布機器置機不得其法則雖有良工而亦必失其効力况東三省官事之棘手又非可以按步就班而為之者乎是則制度之不得不變亦勢使之然而無待躊躇不決者矣 一日興實業以絕覬覦也近年以來各國侵略政策往往全注於實業而不注於兵爭蓋既握他國之實業皆即可以制他國之死命日俄竭全力以爭東三省勢力範圍未始不因乎此倘人方爭之而我復以籌辦不易緩之竊恐航路既為所奪鐵路亦不保其終一切森林畜牧之事業皆將為高掌遠蹠者所先得而我轉與後至之嗟愚公之愚當不至此况東三省人民困苦局面艱難苟非振興實業先不足以蘇民困而靖內事者乎是故地方士商所能辦者固當設法以補助之地方士商所不能辦者亦當籌款以經營之內以開利源外以絕窺伺東三省之成敗得失均係於茲是在當局者之爭此一着而已 總上三者雖祇為興舉內政之一斑而未及乎其外然苟循是以行之則風氣開而民力充制度新而官事理實業興而財政舒外侮雖深亦或不至一蹶而不振荷其不然則雖周旋於兩強國間苟幸無事而當局者藉此博熟諳交涉之名亦安見其有裨於根本計耶 吾今為一言以正告任事諸公曰 朝廷破常格以任諸公為諸公之才足以造福於東三省而東三省之逼迫非諸公不足以有為也故此後東三省而得而有起色固諸公之榮東三省而長此艱危即諸公之辱勇於任事者幸毋河漢斯言 稿已完

日將稱譽法國炮隊專電 ○本坡實得力太晤士西報得接念四日德京發來專電云現有日本陸營所派將弁一隊前至法國四處遊觀據其日本大將美芝所言天下第一最強有力之大炮隊當推法國云

意臣稱譽克虜伯鋼專電 ○本坡實得力太晤士西報接到念六日德京發來專電云意國兵部大臣兒牙怒當眾宣言之際曾謂欲製陸軍所用之大炮當以德國克虜伯廠之鋼為最良云

德國刊佈白皮書專電 ○本坡實得力太晤士西報得接念四日德京發來專電云德國政府刊發白皮書一本書中歷序此次土國增稅之事云

德國火災專電 ○本坡實得力太晤士西報得接念四日德京發來專電云德國之勿黎疊大火為災焚去棉花二萬包云

法日訂約電音 ○念四日英京勞打發來電音云法京之里嗎甸報云法日兩國訂立一約以保不得侵犯各在東方所轄之地方此約之宗旨可以推測英日前定之約而知及與現在俄日所訂之約從同云

美 交 萬 蘭 池 酒 主 人 廣 告

啓者近來此標之萬蘭池酒逐年銷路加多本廠現在欲便諸君
 得飲比前所售更佳之美酒伏求諸君務必試飲本廠之萬蘭池
 酒勿他標購諸君欲購此標之萬蘭池酒倘若偶逢該店消完則



轉向他店探買本廠此標之萬蘭池酒凡各酒店均有發售特此佈

聞

英一千九百零六年七月十三號

代 理 人 牙 直 里

有 限 公 司 謹 啟

本工程師薪水與現當副手之山本新次郎同受每月四百元聞又聘一粵人現當北洋鐵路工程者其薪水原係每月四百五十元則給以四百元現尙未應允其英人則現在英屬干拿打當工程者云

幕府得人 ○前粵督陶模之公子葆廉號惺存舊學極優曾佐其父爲幕府多年陶模歿後留日學習法政早已畢業上月因事到申經川督岑春煊再三敦聘同赴川中襄理政務陶誼辭固辭清明返里掃墓旬留數日岑又電催請已於初二日至滬隨同岑西上矣

平糶捐款 ○粵省此次荒歉區域既廣時期亦長非至五六月新穀登場收成豐稔米價不易跌落惟現在善堂開辦平糶所已收到之捐款連官商善堂捐墊齊計不過二十五萬元其餘餘捐而未交到者均在不可知之數各商爲大局計皆深以後患方長爲慮云 平糶總所所定四鄉平賣之法其章程照時值每百斤酌虧數毫賣出以便四鄉殷富籌款自辦助平糶總所所不及連日四鄉如南海五斗司番禺鹿步司金利三江司陸續到買均有公函函及該族紳耆并舖店憑證或購一二萬斤或購數千斤不等高州現已訂購廿餘萬云

兵變戕官 ○前月初廣西那地土州分黎該處之貴字營勇譚變州判楊譚彙全家害東蘭州稟督撫督電如左 廣州桂林督撫桂藩臬營務處憲鈞鑒卑職初五戕刻抵吾查明貴軍左哨勇丁譚變一案緣初三該哨六棚去勇萬家向土膏局巡丁曾四索賄逸犬爭毆門打州判楊譚彙聞開出往彈壓副哨黃汝林隨到該勇等欲加究責該六棚勇丁林德升陽亞四等糾眾各持槍械打擊哨棚黃升由屋後逸去不知下落當時本哨卡長謝鎮標一勇陳官保二名隨攻入州判行寓楊州判及一妾一女并親兵老劉同時被害劫去衣物遺下關防驗明封固又劫掠街民鄺德茂等一十三家銀物併使女三口遷江辦米幕友劉炳炎土膏局銀錢烟土等物連夜竄往六棚一帶查叛勇共二十一名快無烟比槍九響毛瑟共三十枝卑職現將楊州判全家及炮斃兵勇料理棺殮安撫被劫居民即於初六督兵馳往六棚一帶探踪追剿一面飛請南丹陳帶帶駐防那地岩口墟貴右前哨程玉廷率隊由間道迎頭堵截遏其竄黔之路所有查明譚變實情暨追捕會勦各緣由稟乞示遵東蘭州易振與稟

俄營鐵路 ○聞科布多辦事大臣日前密電清政府畧稱俄國又派工程司入阿爾泰山界內之都穆司卡經營鐵路支線並時遣軍隊侵入該地請速電伊犁將軍互壽對付之法政府即電知長庚矣

駕車程度 ○日昨本坡府署總巡捕官兀祿君致書本館云府署所給駕駛摩打車之憑照乃係注明其人之姓氏謂其學有進益可以在于道上駕駛此車而不致有損路途非謂其人精于駕駛可以駕駛貴重之車輛亦非謂彼乃上等人格而以此爲憑云

迅雷驚馬 ○昨日麻吉實得力門牌四十號協盛號魚乾店東有一私家馬車行至勿基街門牌二十二號門外時四點半鐘迅雷陡作聲震驚人馬驚而狂奔蹄決跳踰如東野畢之御脫羈繫而佚去焉是時其馬雖伯樂所求造父所禦亦不能控製之矣遂致車已顛覆禦者亦傾仆該馬夫緣喪其馬于以求之至于拿律見有馬白蹄而後足已傷流血不止者乃其馬也遂叩轡拘之而返而馬夫已遍身泥污矣

頑童之頑 ○粵童陳阿根年十五廿六日在二馬路某酒店門牌九十號零八門外以慈母手中之線效隱帝宮外之戲而放紙鳶焉倏焉乘風飛焉昊天若簡文之告急若張丕之寄書店門外故有電柱少焉爲集其上線且繞之童乃如猿升木手移足隨若都盧國人之善緣撞竿焉轉瞬間已緣過半時下午一點餘鐘適有總差乘足踏車至意童壞其電線下車而欲執之童見差來急緣而下至距地四五尺即忙然墮下疾足狂奔而去

梟案三紀 ○昨午梟署提訊福清人陳兩和刃傷福州人陳揚勇致命一案首由律政司詳述案由云被告陳兩和爲犯刃傷死者陳揚勇致命被控于案查彼兩人生前同居于柔佛路某屋內得悉直至末日仍敦敦友誼西三月三十一號 即華二月十八日 入夜八點鐘兩人同在門外擲打有一肥胖人由屋外出力爲勸止被告乘間奔逃旋在道上爲差拿住并將死者送往醫院死者在院供明被刺情形而亡被告陳兩和訴稱予與死者打架因爲錢債起衅當時被伊扭住出刀欲刺予奪其刀正欲逃避詎彼疾呼其弟謂已將予拿住急來帮毆予爲此懼即以奪得之刀反刺之以爲伊既被刺必然釋手是以共刺兩次其時因爲仍未掙脫以及倉卒忘記故未棄刀 國家所給被告之律師與律政司復各陳訴一切梟憲聽畢旋向陪訊諸員詳論案情俾其擬議諸員退至密室會商既定重復登堂會謂被告罪無可道然而係屬誤殺原非故殺梟憲判令該被告入獄十年

竊案三宗 ○爪亞人下宜印拿寓雙口鼎門牌一百二十六號茅屋內廿六夜九點鐘有閩人陳光以刀毀屋入內意圖盜竊爲彼所覺即呼一十二號二畫巡差拘逮於案今日府訊判入獄三閱月 ○猶太婦布羅拿在昆實得力販賣洋貨昨午十二點十五分鐘有閩人羅源水僞爲買貨竊其青色絲衫一件值銀二毫爲彼所覺即呼至八十六號巡差拘逮於案今日過堂查羅曾犯案一次入獄一月官展限明日乃訊 ○羅敏路門牌九號內葡人詩巾彌於廿六日下午一點半鐘被其侍役吉甯人藍沙美盜其土油燈綿繩十一條白銅匙鑿一枚共值銀一元爲葡人所覺即呼四百四十四號一畫巡差拘逮於案今日過堂查藍沙美前曾犯案一次入獄一禮拜署保五十元在外候十三號乃訊

輪船定期啟行告白 ○啟者本土庫代理之文蘇釐輪船定期西本月十八號由叻開行前往毛釐嶼埠爲此廣告 諸君有欲購單搭客者請臨甘公麻六甲門牌第二十五號本土庫內面商可也此佈 光緒三十三年三月廿七日 翳里翳兒夫士庫謹啟 丑

光緒三十三年三月廿七日

翳里翳兒夫士庫謹啟

諸君有欲購單

搭客者請臨甘公麻六甲門牌第二十五號本土庫內面商可也此佈

光緒三十三年三月廿七日

翳里翳兒夫士庫謹啟

諸君有欲購單

搭客者請臨甘公麻六甲門牌第二十五號本土庫內面商可也此佈

光緒三十三年三月廿七日

翳里翳兒夫士庫謹啟

諸君有欲購單

電 車 票 冊 發 售 告 白

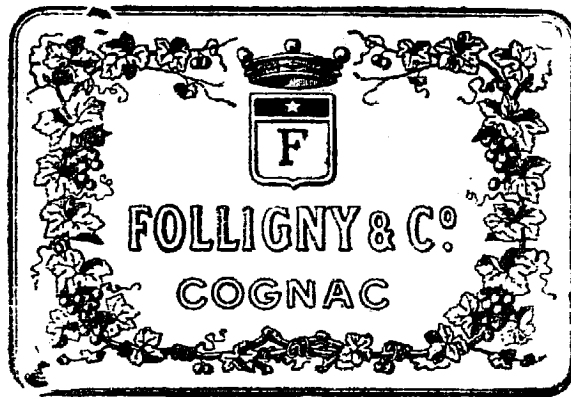
啟者本公司所製之車票冊可以附搭本公司之電車現在麥堅西律本公司寫字樓發售每冊三十七頁每頁價值三占然而本公司每冊價值祇收一元以便各客附搭本公司之電車者可以省去十巴仙諸君來購此冊者本公司祇收銀票及銀員不收小盾及銅鑄此冊由購得之日起可以用至兩月為止客若登車祇將此冊示知收車票人便易車票更形簡便特此佈聞

大英一千九百零六年六月二十二號

正三換

頂上法國舊萬安池酒發售

保家頂上法國舊萬安池酒



莫實德公司

啟者本公司不惜重資專辦法國正庄舊萬安池酒來坡發售
 庄之標名喚莫實德公司酒味醇熟價亦相宜本坡各大牌酒店
 多有發售不論外埠亦已暢銷日見日廣諸翁買者請認玉至

內購探不便

註明本坡各大牌酒店發售此庄之酒

恒興號 錦昌號 啟昌號 錦昌號 德茂號 上裕號

錦華號 芳安號 恒德號 怡興公司 廣仁興

大英一千九百零五年八月廿六號

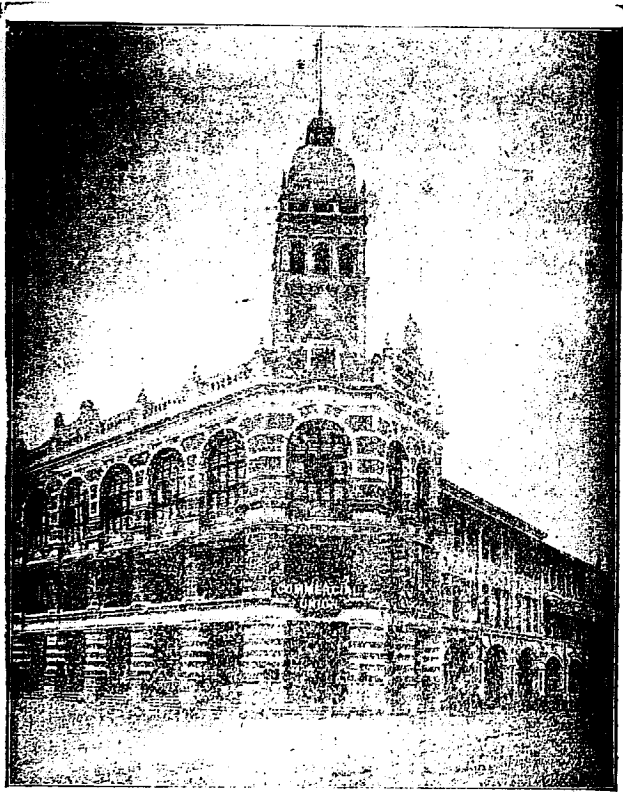
莫實德公司謹啟

收盤聲明 ○啟者磚仔窰門牌七百五十號源泰號碩莪生理原係洪恒興吳蓮糊洪恒合三人開設今因願將生理歇業是以登報聲明倘源泰號有與外間往來賬目揭滙保認等項限於一禮拜內來店理明過期自誤此佈
光緒三十三年三月十七日 源泰號謹啟

專造所有火燭海面之保險並担保 事宜及外埠等處

價極公平 倘需賠償銀項可在星嘉坡清償此
佈 星嘉坡司理人 綴心總書記 張仲賢

咁嗎施有連 保險有限公司告白



新嘉坡羅敏申律咁嗎施有連保險有限公司之圖

本公司實貯存銀一百兆元

光緒三十三年三月十五日

新製妙藥發售 ○啟者黎耶曲乃新製之藥專治大便不通之瀉藥以及大便各症其最妙者尤在肝腎之症服之大便常通則使人身體爽快試服一次自必時常想服每盒實價六角各藥房均有沽賣而實得力之代理人乃是本坡巴嗎西藥房坐落渣打銀行隔鄰 諸君服之便知其効也此佈
西一千九百零七年二月廿六號

嗎根代有利銀行告白 ○啟者本銀行創設有年茲將本行情形詳開如左 本行所備本銀計共一百一十二萬五千磅即一千一百廿五萬元 已收本銀五十六萬二千五百磅即五百六十二萬五千元 各股份人未交之項亦有五十六萬二千五百磅即五百六十二萬五千元 盈餘積項及未分之息共銀十七萬磅即一百四十六萬二千元 本銀行總寫字樓在倫敦 凡諸仕商存寄本銀行之項其一年銀期者以四八仙息算 六個月限期者以三八仙息算 三個月限期者以三八仙算 來往短期數則以二八仙按日計算凡屬銀行應為之生理本銀行均可承造 諸君光顧請移 玉惠臨面商便安

嗎根代有利銀行駐叻總理人兒下士嗎謹啟
大英一千九百零七年四月廿六號



玫瑰香梘

每盒四件

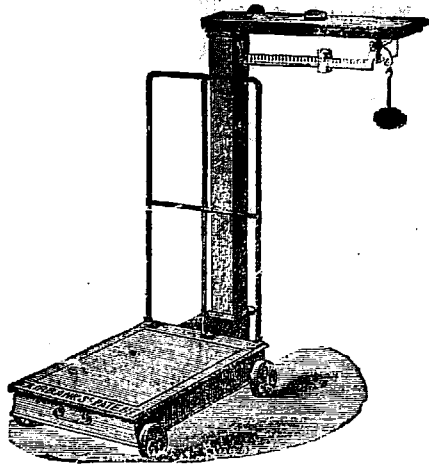
價銀五角

啟者本藥房精製各色香梘久已馳名而尤以玫瑰香梘為最精美此梘香滑非常歷久不變用之能光潤顏色且能去皮膚熱毒誠修容之妙品也近有無恥之徒假冒本號票式希圖射利有志光顧請認明標號方不致誤各藥房均有發售而實得力係巴嗎西代理此佈
西一千九百零七年三月十九號

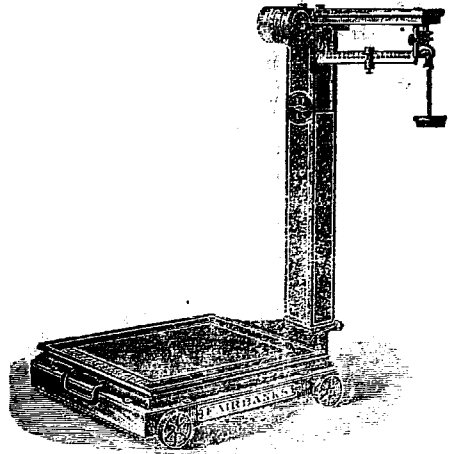
JOHN LITTLE & Co., Limited.

白告司公限有直里然

英一千九百零六年十一月三號

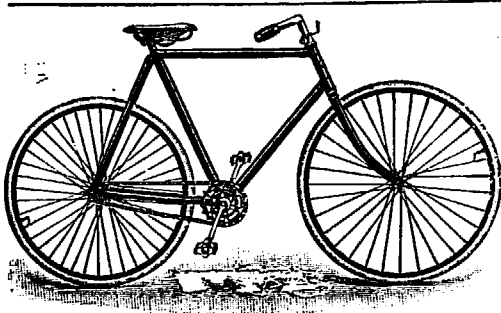


釘號所費在內

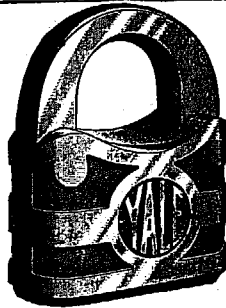


兌發笨蘭和杓綠地庄正上頂

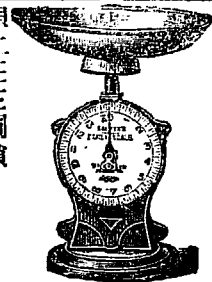
銀價	租無能笨	能笨	銀價	租有能笨	笨能
元十一百一	斤百五千一	笨千二	元五十五百一	斤百五千一	笨千二
元十八	斤百九	笨百千一	元八十五十六	斤百九	笨百千一
元二十六	斤百六	笨百八	元五十六	斤百六	笨百八
元五十五	斤十五百四	笨百八	元八十五	斤十五百四	笨百八



每張五十七元半正



頂上正庄銅鎖



英國正庄棹頭磅能秤磅與斤



英國正庄魚杓銅鎖

貴客請速光臨
孔明車並正庄
老人頭杓車轟
乳帶車鐘車燈
全付價銀每付
五十五七半正
貨真價實諸
君光顧勿誤此
佈
本公司告白

三寸半 每個三元八角半
二寸半 每個二元八角半
二寸 每個二元二角半
一寸半 每個一元九角半
一寸 每個一元六角半
一寸 每個一元三角半
一寸 每個一元一角半

七磅 每支四元七角半
四磅 每支四元
四磅 每支三元七角半
五磅 每支三元五角

四寸 每個十六元二角半
三寸半 每個十一元五角
三寸 每個九元三角半
二寸半 每個八元八角半
二寸 每個七元六角半
一寸半 每個六元六角半
一寸 每個六元三角半

聲明供詞之實 ○啟者華歷三月廿一日即西冥月三號拜五余在府署對答馬律師之供詞頃見是日總匯報所登者口氣不無出入詳畧亦多失宜尤謬者錄及律師問被告是邱德旺之子否供云是又問汝識邱任講否供云不識此人兩節甚屬背馳大約訪稿匆忙之誤也究之當以本坡西字日報所登較實閱者可取西報觀之便得其概矣 光緒三十三年三月廿六日 邱叔園謹佈

憲 大英欽命新嘉坡輔政使司 為招投器物事照得本國家意欲招人投票購買浮羅勿勝尼國家廠中之機器車輛器物等項為此示仰商民人等一體知悉汝等有欲購買各物限至西一千九百零七年五月十五號即華四月初四日為止將票投交本署以憑核奪有欲知其詳細者可往巡海總差捕房詢問便悉至于價之高低均由國家核奪特示 大英一千九百零七年四月十七號 光緒三十三年三月初五日 一三 示

道南學堂公舉辦事專員佈告 ○啟者本學堂總協理人員前經刊報佈告大眾及本三月二十四日邀請各位齊集天福宮續舉專員分辦各事列左 ○管理收條單簽名並出入銀項事務人員 李清淵翁 吳壽珍翁 王長順翁 楊清海翁 至印章及銀箱概交李清淵翁收管 ○查賬人員 張扶來翁 陳仙精翁 顏煥年翁 魏正忠翁 聯盛號 謝大細翁 ○參訂章程人員 王會儀翁 林開佐翁 張善慶翁 蔡耀東翁 ○督辦學堂各事務人員 吳壽珍翁 陳謙福翁 謝有祥翁 吳忠信翁 李家塔翁 蘇耀卿翁 同成號 昌順號 張扶來翁 陳正水翁 陳仙精翁 楊清海翁 蔡文門翁 洪福彰翁 陳東領翁 林清沙翁 陳存良翁 陳甲庚翁 王會儀翁 黃和水翁 蔡耀東翁 林開佐翁 張善慶翁 謝天細翁 ○所有已捐及未捐各善士概由各街總協理分任其勞或收或勸廣集鉅款惟所收之項當送交管銀人員寄入銀行備用 光緒三十三年三月廿五日 新嘉坡福帮道南學堂公啟

拆股聲明 ○啟者老巴虱口門牌三十四號源裕隆號生理原係王君子王文頂二人合夥開創茲因王文頂志欲別圖願將源裕隆號生理股份抽出所有與各寶號往來賬目概歸王君子承受應得股份銀項經王文頂親手收明清楚嗣後源裕隆號生理盈虧均與王文頂無干若王文頂自己有向人揭借借認等項惟經手是問與源裕隆號無涉特此聲明免滋後論此佈 光緒三十三年三月念四日 承頂源裕隆號人王君子啟

糖商公局新訂條規 ○竊思生財必存大道中外固有同情亦貿易悉秉公平利祗關乎造化苟能持平辦理是彼此互有公益而無偏私也回念前時我糖郊辱蒙惠顧逢疊起定價貨物未嘗減交獨於值市分降買者托詞緩領或延一二月或延四五月亦未領楚甚至吹毛求疵藉口貨有反辦而欲退還似此陋習久而成風於買客長佔便宜獨賣主承受吃虧揣夫市場交易實無公道茲我糖郊集眾參酌新設規條自從四月初一日起諸寶號逢再買色糖計許十四天為限須領清楚倘仍故延不領一逢屆期立將貨物拍賣凡有尅本及費當向先買者追討此亦準情酌理至公無私所望買客鑒此苦衷互相體貼勿謂視作具文仍萌故智公約既行將見利益均沾生理前途可期振色不亦善哉此佈 光緒丁未年三月廿四日 新嘉坡糖商公局謹啟

問津者鑒 ○鄙人不幸先天不足後天失養以故氣血衰弱百病叢生迨及壯年體氣尤弱頭痛腰酸手足凍冷四肢疲乏汗發熱夜不成寐面目憔悴形容枯槁凡藥舖中所售補益良劑以及西國所製補身諸善品嘗試殆盡而虛損如故迄無效驗三十許之少年無異老年之氣概自顧衰病之軀殆將不久人世矣不意一日偶閱報紙登有孟嘉藥房所售英加力藥酒告白一則備載該藥酒之功效於是思藉酒兵以掃病魔而起沉痾決意已定即向孟嘉藥房購取一瓶按法服飲纔服一瓶即覺食量大進頭痛亦獲再服兩瓶遂覺大有轉機不特熱退汗止且四肢有力堪任勞苦運動不覺疲倦由是再購多瓶每日三餐飯後照常服下無使間斷但覺日健一日半年餘遂覺氣血盈滿精神充足而青黃之面色亦變為童顏矣然則英加力藥酒之造福於鄙人也豈淺鮮哉此酒創自英國著名之大製造廠以頂上之葡萄酒及牛肉汁勻和而成經專門醫科博士考驗給予頭等證書泰西醫家均公認為保身之妙品濟世之靈丹近來泰西各醫院及各病家無論官商貧富水陸軍營紅十字會等無不用此為補益之良劑凡氣血衰弱以及病中病後氣力不足元氣大傷者用以扶衰起弱固本培元健胃暖體效驗如神鄙人感恩獨深雖無以為報不可無以誌其功聊誌數行以當介紹庶幾病者得所問津而英加力之名亦因之以恒垂於不朽云爾 福建陳景升白 發售處土庫街孟嘉大藥房分局設在小坡火車路福音館右邊第三間門牌 西一千九百零六年十二月一號 孟嘉大藥房啟

香港小呂宋源盛源理營 業有限公司兼辦洋面火燭保險 叻局佈告 ○啟者本公司實備 資本銀二百萬元專做理營 生意兼辦船隻保險中外各通商 口岸輪船貨物金銀水火上 字傢器倉棧快捷規矩火虞 有失慎賠償中街門牌九十一 君光顧請到本樓投保外埠則 本公司寫字樓安洋面火燭保險 代理香港安洋面火燭保險 限公司各項生意 光緒三十三年正月初六日 英一千九百零七年二月十八號 司理人陳劍輝謹啟

叻報附張

大清光緒三十三年

三月廿七日禮拜四

隨報派送不取分文

湖南道監察御史石長信奏摺

奏為兵丁月餉提扣太多請 旨飭下陸軍部安定章程務期實惠均霑以固軍心而肅戎政恭摺仰祈 聖鑒事竊維兵者國之大事餉者尤養兵之要務也近日陸軍營制固已縷晰條分品式周備即各營薪水公費亦頗豐裕雖較舊日為優然定制嚴薪公之外無一毫侵蝕從前缺額冒名之弊洗除盡淨故將弁奉法訓練勤務日有起色惟兵丁月餉其提扣有未合宜者考各國兵制大率放銀甚少而日用各件由公家供給在營官長專心訓練無他顧慮立法甚善但名目繁多需費浩鉅且經理供給中國尚無此項專門清白可信者固屬無多能知緩急照料周全者尤難其選故按銀值之低昂物價之貴賤酌中審定扣銀若干此固各營皆然而亦湘淮諸軍之舊制也乃各鎮提扣太多兵私逃者且踵相接也查各鎮每月點名關餉各兵當面領下餉色並無絲毫短少但回營便令將餉色交正目由各隊官會同司務長扣算每兵約月扣米銀一兩四錢有奇茶銀四錢不等又有兵丁住房窗戶紙張擦布各把羹飯器具並澡塘及睡臥所用物件均於各兵餉扣除又軍衣夾單皮棉及靴鞋等件其由官發者有事方准服用無事仍收藏該所至尋常便衣有由標或由營另發袴褂每名一套雖未必按月扣償然標管亦有藉此款漁利者查正兵每月四兩五錢餉銀副兵每月四兩六錢餉銀每月扣除米菜銀二兩上下及扣前項各件並贖一兩外餘銀無幾不過剩銅元數十枚而已是關領時有餉扣算後無餉無怪其鴻飛冥冥脫然而去聞每月多鎮逃兵有一二百名或三四百名不等雖不必盡由於此而因此私逃者實居多數若不早為防閑將訓練之兵漸爛技藝而中道脫逃枉費日力至為可惜儻遇徵戰尤足憤事現歸陸軍部節制政令方新自宜力加整頓擬請 旨飭下該部認真辦理安定章程凡正目副目以下及各兵每月餉銀除米菜外一概免扣其餘動用各項或即裁冗員以資挹注或另增公費作正開銷即例所扣者亦必審時定價於正餉內除扣米菜外實給銀若干訂明數目飭傳各鎮俾大眾皆知則弊無自而生也庶幾兵丁實惠均

沾益加奮勉是否有當伏乞 皇太后 皇上聖鑒訓示謹 奏

實業

礦務公司擴充煉廠 ○湖南中路礦務公司所出錫砂向以毛砂售出運往滬漢提煉旋有粵商在湘省南城外創設大成湘裕萬泰等煉礦公司遂改由各該公司提煉夫歲經中路總理壽商以為備人提煉終屬利權外溢爰就省垣小西門外購定地址建造中路煉礦公司近日復將附近房屋拆卸接連添築以圖擴充俟工竣後即須安設爐灶如法提取云

江督批鞏華公司請援洋商稅則 ○南京上海新馬路益里鞏華製革公司選用知府嚴長沛等以進出貨稅擬援洋商及各公司成案辦理稟經江督端午帥批示云據稟已悉該公司採辦生皮請變通辦單給照購運按照洋商稅則納稅查鎮江關本有華洋商請領土貨辦單章程行之已久各關亟應仿辦其章程係於領單時先繳子口半稅及正稅兩倍半共合三倍正稅若限內貨未到口罰繳正稅六倍若貨已抵口即將正稅三倍暫存俟貨運出洋照章扣收子口半稅及一出口正稅所存倍半發還如不運出洋所存倍半應送釐局抵留近年洋商在江海關領單採辦山羊皮一項即照此章辦理是凡領單出洋土貨只完正稅倍半不出洋土貨應完正稅三倍早已具有定章現正擬整頓單稅面商稅務處轉飭總稅司核明通行各關稅司切實遵辦自當以推廣華革為整頓入手地步今該公司採辦生皮既係在滬製成并不出洋應即由江海關查照領單章程開辦華商土貨辦單由該公司照章納稅領運一俟華單辦妥即行續議洋單劃一辦法以免歧異仰江海關道轉飭該公司遵照一面迅速查明詳辦至造成各項革品請援案完納出廠正稅一道沿途概免重征事屬可行華單議妥由關一併查案具詳分別核咨辦理

雜俎

各國人民之酒量 ○近年以來英德兩國之人酒量大減奧

英日交際電音 ○念四日英京勞打發來電音云今日英京之太晤士 士丹達 日日電報三家報館均有詳論日本伏見官親王

來遊英京之事命謂此次日本特派伏見官親王來英報聘足使英日聯盟之誼益加堅固以及得有良好之結果云

法摩交涉電音 ○念四日英京勞打發來電音云摩國嗎刺佳之土人業已請准該國蘇丹傳諭着將日前殺斃法國所派在于嗎刺

佳地方管理設立無線電機醫士茂集之兇手為之省釋并令嗎刺佳巡撫復任云 按摩人殺死法醫茂集之案法廷要索摩廷首將兇手定

罪次須備款賠卹死者家眷及將該處巡撫懲處并將從前屢次所釀交涉之案一律完結倘若此電所言果確則法廷或以強硬手段勒令摩

廷速將所索各款即行照辦亦未可定也

命案風潮 ○美之紐約富翁士君槍斃畫師懷君之命案情形叠詳前報茲又得接歐洲來簡云紐約刑名臬司當將案中人士証研訊

既畢旋將全案情形向諸陪訊人員宣讀一過令其憑公擬議孰意諸員意見迥不相符為是之故仍將案展限乃結一時紐約人士議論紛紛

互相賭賽有謂陪訊人員必致意見不同者願以十而博七有謂士君必能無罪省釋者願以二而博一有謂士君必難免罪者願以四而博一

嗣據報稱陪訊人員中有八人均謂士君無罪請即釋歸云

火災紀數 ○香港册報西歷一千九百零六年港中火災已成者三十次所燬物業共值六十五萬八千九百七十員幸未成災者六

十七次所燬物業共值二萬一千七百四十八員而一千九百零五年火災已成者三十二次未成者七十七次云

坡督行旌 ○此次坡督戎制軍偕前鋒官出巡念四日已抵吉隆嶼料來月初一日可由四州府回轅云

辦法未定 ○禁烟一事北京外務部與駐京英使尚未議定英使述印度總督之意謂施禁之期宜以一千九百零八年為始因所有

種烟處所業經領牌下種無從更張且存烟未消者尚多驟行施禁必致折閱轉多窒礙英使又述各領事之意亦以在華英商亦有積存宿貨

紛請轉商展期因此兩層尚未議決

考試章程 ○各省保送舉貢禮部奏定經於四月內擇期考試等情已紀前報茲得禮部原奏附有考試章程十四條摘錄如下

一 考試舉貢無同考官幫同校閱擬各取一二品科甲出身人員奏請 欽派六員 一奏請派給事中御史四員分任點名監試分卷其收掌

封等事均由臣部辦考司員經理 一試日點名先行文步軍統領衙門派撥弁兵由左右翼總兵一員督率彈壓 一考試舉貢分別省分由

兩門點進當日出場不准給燭頭場試以經藝史論二場試以專門學凡習算學地理財政兵事交涉鐵路礦務警察外國政法等科均於投卷

時自行註明其有兼習數門者亦應擇報一門俾得進場一律彌封後分門蓋印紅戳以杜臨場規避并於卷面戳印宗室旗分省分不舉貢

憑文錄取取場文未應默寫頭場首藝前四行以憑核對 一頭場經藝史論題各一道貳場算學地理等科題各一門均由閱卷大臣擬出其

貳場專門題目不拘或格由閱卷大臣臨時酌定頭貳場及覆試均照經濟特科卷式 一兩場完竣應將實進人數分別宗室旗分省分開列

清單并將戊科會試中額另列一單奏請 欽定錄取額數 一此次考試保送舉貢宗室人數無多擬與八旗及各省舉貢同場考試錄取

後擬請在 保和殿覆試以四書義一篇中國政治史事論一篇由閱卷大臣擬定等第進呈再由臣部分繕舉貢名單帶領引 見其覆試引

見各日期屆時請 旨 一此次辦考擬刊木質關防一顆以備彌封試卷及各處文移鈐用文曰禮部辦考關防 一臣部各種科學書尚

無存儲應由學部各取以備場內調取 一閱卷大臣及場內執事各官有與士子應迴避者仍照例迴避 一會試供給例由順天府劄飭大

興宛平兩縣承辦今仍照會試例辦理 一國子監原有考試桌凳經督學局辦理勸學宣講各所全數撥用此次應用桌凳由順天府先期備

辦 一場內各項聽差委員及書手刻字刷印彌封廚皂夫役人等由順天府揀派其場內應用各物并由順天府派員辦理照例奏銷 一需

用供事八名由臣部遴選書手送入內場以供膳寫

尚可用耶 ○聞有人保舉董福祥請令其統兵充東三省邊防事務專司防禦馬賊使之效力贖罪云云當道多不贊成此事蓋恐惹

動外界詰問也

商辦未成 ○福建船廠歷年虧累署閩督崇善奏請改歸商辦政府以此事關係重要改為民廠未知有無流弊特電商南北洋大臣

聞袁督頗主持民廠辦法畧謂該廠歷年賠累皆由官場習氣過重一切開支諸多糜費若仍歸官辦恐致於積習一時難期整頓至撥歸陸軍

部直接管轄為日後海軍基礎距京太遠亦恐鞭長莫及不如改歸商辦尚望可以改良惟須設法限制預防流弊如每年造船若干修船若干

製造軍械若干均須報部至所造船械只許各省官場購辦不准私自向百姓出售即有時與外人交易亦必經本省大吏認可方准承攬云惟陸

軍部意仍擬官辦由部節制

議辦水警 ○漳州水警察已有創辦之說但因經費缺乏未便舉行龍溪許大令因特開商會傳集各船戶會議此舉云

添聘工師 ○粵路公司中人議起速興築多聘工程師函請工程師鄺孫謀照辦鄺經已分電英日兩國訪聘現已聘得英人嘉

蝦利士及乞頓兩名又日本人沙利一名訂定薪金蝦利士合約三年第一年五百磅第二年六百磅第三年七百磅至乞頓則試第一年薪

水三百磅並與嘉工程師訂明才不堪用一年為率行止不端或長病則隨時開缺其來往川資由公司送給業于西五月十三號起程云至日

總商會廣告 ○敬啟者本會接奉 農工商部札開光緒三十三年二月三十日准軍機處鈔交奉 旨袁世凱等電奏派船巡歷南洋各島保護華民等語著照所請該部知道欽此欽遵到部相應粘鈔原奏恭錄 諭旨札行該總理傳知各華僑等一體欽遵可也等因枯鈔原奏到會奉此捧誦之餘想見我 朝廷屢念僑民力籌保護之法無微不至除稟復 農工商部外合將札文奏稿先行刊報俾眾週知凡我閩坡紳商務於巡船到坡時各設歡迎會以昭誠敬一俟電報到日再行登報通知先此佈 聞即希 公鑑 謹將南北洋大臣閩粵總督致軍機處請代奏電稿照錄如左 查僑寓南洋各處華民閩粵居多英屬約六十萬和屬約六十萬小呂宋約三十萬暹羅約二百萬越南約二十萬祇英屬之新嘉坡檳榔嶼暨小呂宋派有領事駐紮他處以無華官保護不免苛待屢據顯懇 奏請設官情辭至為迫切該僑民久離鄉城猶能眷念宗邦心存忠愛偶遇內地偏災動輸鉅款邇來查有集資回籍倡立公司爪哇等埠且請派員監視學堂其歸心祖國實如大早之望雲霓似宜相機撫馭以維人心而籌遠局顧已委新嘉坡領事孫士鼎前往暹羅道員李壽田前往越南其和屬各處擬將選員前往確查一切應如何設官保護俟查覆到日分別籌商方等前過南洋各島所至之處華僑老幼歡迎情詞真摯謂宜時派兵船來往巡察以示保護之意惟閩粵船小難派出洋方所屬南洋兵輪尚待修理擬由凱飭派兵艦二艘先往新嘉坡等處巡歷一週宣傳 朝廷德意察看情形慰其愛國之忱兼籌後來設領保護之法嗣後擬由凱等隨時商酌調遣兵船往察計出巡一次船上煤費小修等項所費不資惟事關大局不敢惜費可否由凱等按照海軍章程調查日記准予核實報銷是否有當請代 奏凱等互商意見相同袁世凱端方崇善周馥儉

光緒三十三年三月廿五日 新嘉坡中華總商會謹啟



坤 靈 至 寶

華商陳乾殷戶也其礦業甲於一方居雙文丹之馬馬街門牌一十五號昨有人造其第得聆其語者歸而為予述云 去年內子患染頭痛無限凄楚以致骨瘦如柴雙足痠軟雖在屋內亦必需人扶持方克行動不思飲食故面黃似土似此一息奄奄恐其不能久於人世矣偶遇一日接到小書一本詳載韋廉士大醫生紅色補丸之功用內有醫案一段此症與賤內之恙如出一轍後服韋廉士大醫生紅色補丸而沉痾立起弟用是決意着內人一試弟即購此丸多少歸而與之吞服服後一時尚未覺有轉機不料有志竟成伊靈心忍耐連服無怠無何而漸覺步履安詳胃口日長而痛日消無何而全體全愈矣此五月前事也自從愈後舊恙亦一概未有再現時今者身體日覺肥胖而諸務亦可料理矣此皆韋廉士大醫生紅色補丸之力也 此陳君之言也此丸乃英國大醫生數十

年考究獨得之秘名聞大陸為婦科之聖藥不論老少男女均皆合用百發百中奏効如神其功力直達血份故能愈一切 肝病 積滯 風濕骨痛 半身不遂 腳氣衝心等症 凡發熱下痢傷風咳嗽之後須資補養者極為合服 男子操勞過度 酒色傷身與夫感受烟瘴者尤妙各處藥店均有發售或直向石叻海邊第一度吊橋脚 韋廉士醫生總藥局採買亦可 每樽價銀一元二角半 每六樽價銀七大元 不論遠近郵費均免

也力之丸紅皆安平概一

吉樓出租 ○茲有坐落南亞律門牌二十一號二十二號二十三號棧房三間與港相近上落貨極其利便又有坐落被舍詩得力即監光麻六甲街門牌二十號二十一號二十二號二十三號一十七號棧房五間如欲要租請至源順街做號面議

光緒三十三年三月二十一日 協榮茂謹啟

購貨聲明 ○啟者牙瓏源源板廊所用之柴仍照常由王天祝經手採買其餘不論巨細有向各寶號購買物件須由掛吵人周潤享書號或蓋協榮茂兌貨印方能為憑否則係出自誤不干本源源廊及掛吵人周潤享之事特此預聞

光緒三十三年三月二十一日 黃仲涵掛吵周潤享謹啟

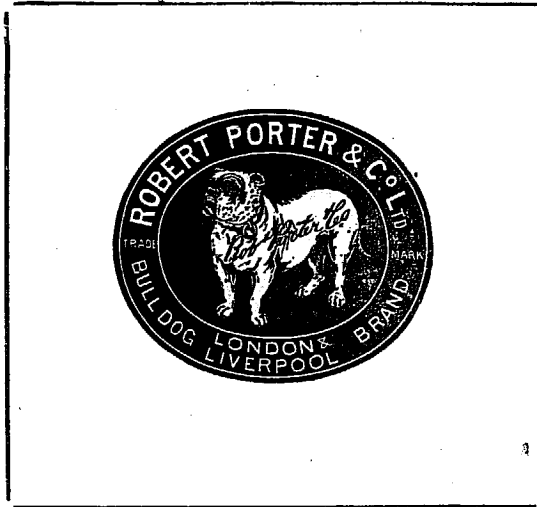
道南學堂舉定總協理廣告 ○丁未年三月初八日我福建幫同人在天福宮投票公舉道南學堂總理十二員協理四十八員以便襄辦學堂事務茲將所舉芳名列左

○總理 李清淵翁	林和坂翁	劉金榜翁	吳壽珍翁	金福和號	楊清海翁	張善慶翁	顏焯年翁	王長順翁	謝天細翁
源扶來翁	許乃強翁	陳仙精翁	陳先進翁	林開佐翁	吳忠信翁	蘇耀卿翁	承日興號	陳謙福翁	李家培翁
源隆號	東興號	蔡耀東翁	葉振音翁	源成興號	協榮茂號	林堆金翁	怡和隆號	葉水辦翁	萬祥美號
益泰安號	豐和號	林秉祥翁	恆裕成號	源和號	寶源堂	林順池翁	蔡文門翁	鄭聯盛號	
邱協和號	德安號	鼎和興號	順慶號	新合吉號	竹安號	德昌號	陳東領翁	鴻成號	
昌順號	梁衍芳翁	林清沙翁	新協興號	萬福興號	同成號	張茲文翁			

光緒三十三年三月廿日 道南學堂謹啟

售發酒蜜等北

啓者 諸君若買白蜜酒及烏蜜酒必須覓此
狗票蜜酒乃刊一狗爲記此酒質美法良乃係
最上之品現在坡中所沽烏蜜酒款式太多諸
君若有購此狗票烏蜜酒則可保其爲第一美



酒飲之甚爲有益一試便知不謬也特此佈

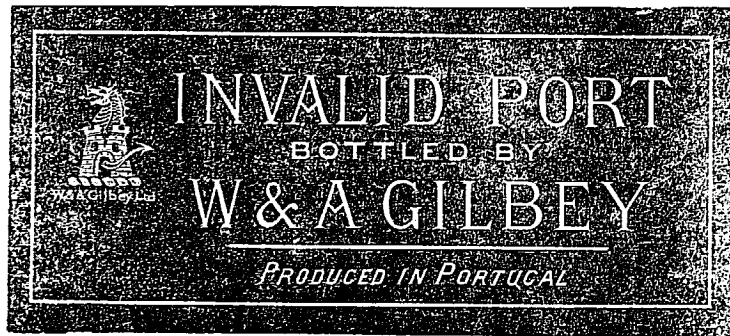
聞

大英一千九百零四年二月廿二號

代理人牙直里有限公司謹啓

售發酒溫勃美呂宜

啓者宜呂美之勃灣酒在坡中最高爲馳名 諸君若飲勃
灣酒必須購此宜呂美者勿買假冒之貨無論何人如有
假冒宜呂美之勃灣酒即時稟官嚴究并此廣告 諸君



如欲購買此酒入口務必細爲詳察幸勿誤買與此庄略

爲相似之勃灣酒以免受愚爲要此佈

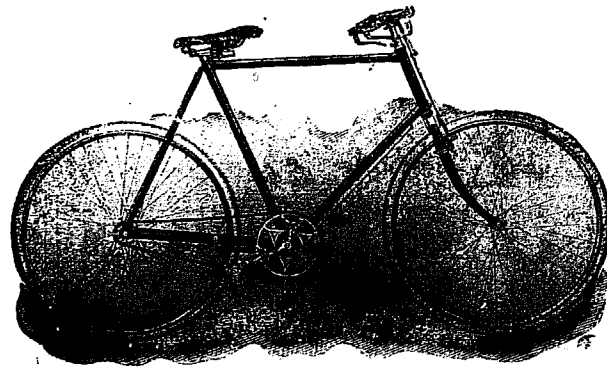
大英一千九百零四年二月廿二號

代理人牙直里有限公司謹啓

Katz Brothers, Limited.

葛士兄弟有限公司告白

嗎連腳踏車



嗎連腳踏車

嗎連精巧堅固腳踏車發售○

嗎連腳車在于坡中發售已歷二十七

年此車在坡銷場甚廣因爲用上等樹

乳製成款式甚巧現在甚難照此價值

而購此等之腳車此車在于英國之哥

芬直厘地方所製每輛價銀五十七元

五角嗎連名字天下皆知特此佈告

大英一千九百零六年八月四號

葛士兄弟有限公司謹啟

利直南有限公司告白

本公司所沽之正命鐘標萬蘭池酒久已通行已為諸君所共鑒不意此酒銷流過盛奸商志圖射利以致魚目混珠不分美惡而諸君有吸飲此等假冒之萬蘭池酒者為害甚大本公司不得不將此中詳細佈眾週知免受棍徒之害此不但本公司之益亦諸君所同受之益也啟者近來竟

自學徒假冒本

公司正命鐘標

之萬蘭池酒且

標頭恍惚本公

司之款式少有

不慎受害甚深

因本公司所沽

之正命鐘標萬

蘭池酒不惜工

本係以頂上買

料釀成以故會

飲此酒者皆知

其益遠近馳名

而各棍徒假冒

之酒氣味雖同

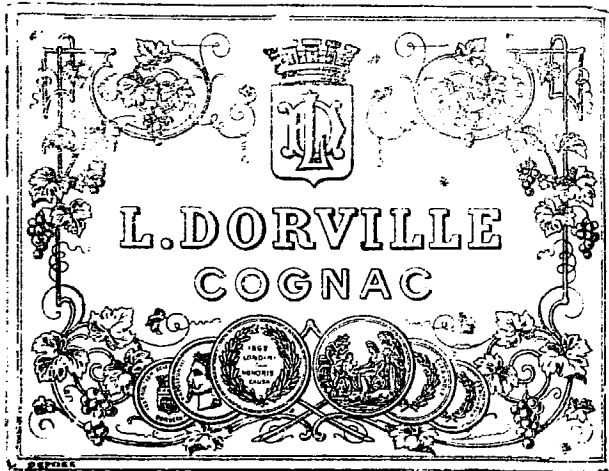
損益大異故其

所沽之價比之

本公司更廉本

公司所運到正

新嘉坡五項家祖辦專
嘉怒鈕公司
呼美酒上頂家祖辦專
公務酒美上頂家祖辦專
司公怒鈕公司



嘉怒鈕公司

命鐘標之萬蘭池酒其標頭經已稟官註冊凡有假冒此標者本公司定向公堂控究決不寬恕有欲購本公司正命鐘標之萬蘭池酒者務必留神細察勿為偽貨所誤再者本公司正命鐘標之酒皆有所刊標頭為據茲將標頭三式附刊報中以免誤認特此佈聞
大英一千九百零五年二月廿號

利直南有限公司謹啟

客發貨各標鳥

啟者本公司現在代理發售我英士靈又名鳥標之雪文生髮油面粉牙粉香水及各項貨物本公司特字通知此標各



文 雪



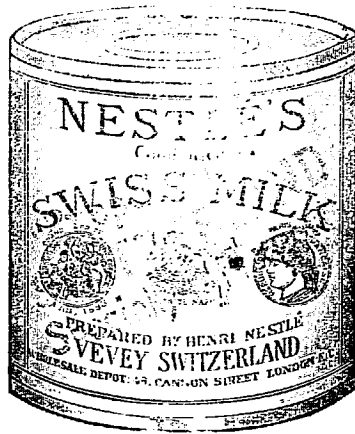
水 香

貨乃係上庄之物遠近暢銷諸君採購便知不謬然

啟者茲本公司所專沽之鳥標牛乳其製造甚精功力甚大乃係頂上之貨所有別家之牛乳無能與匹此標之牛乳收藏雖久質地依舊堅

西一千九百零五年十月十四號

Nestlé's



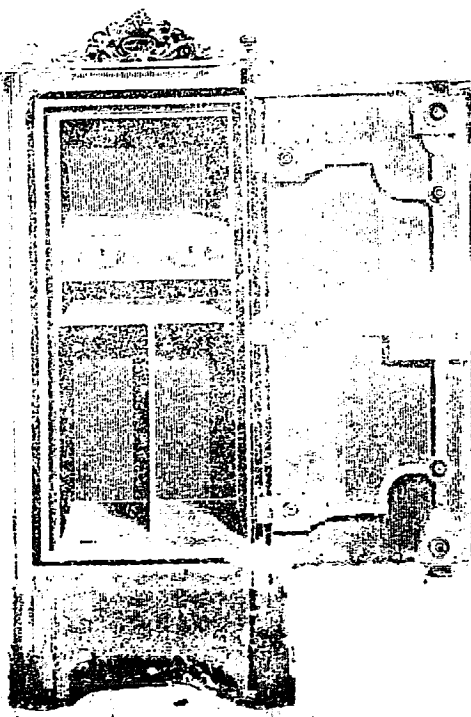
此項牛奶含奶精最多

價廉物美為市上之冠

Milk

啟者本公司所專沽之鳥標牛乳其製造甚精功力甚大乃係頂上之貨所有別家之牛乳無能與匹此標之牛乳收藏雖久質地依舊堅

本行所沽者均用上頂物料製造而成不惟能壯觀瞻並且異常堅固無論火燒盜劫均可無虞貨美價廉莫此為甚倘諸君有欲購此櫥以收藏重寶者可至本行選沽是幸此佈
大英一千九百零六年正月十三號 利直喃有限公司謹啟



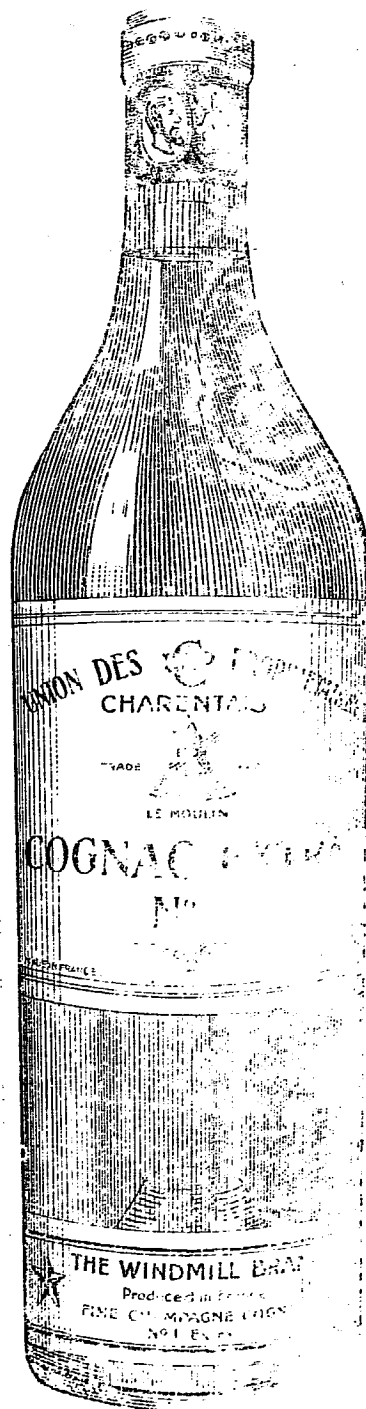
鐵櫥出售 ○啟者本行所售之鐵櫥在本坡已馳名素久諸君購用莫不盛稱其妙計此櫥之大小共有五種而價相宜此鐵櫥乃歐洲著名工程師所製極為美善本坡所有西人齊智人以及作椒蜜生理諸華商多向本行沽買以為貯銀之用因

代理人牙商里自限公司謹啟

酒池蘭萬標車風正

WINDMILL BRANDY.

有酒必發須售注注意幸勿誤購假標為禱此酒每樽價銀一元各處酒店均
光緒三十三年三月十一日
錦興公司謹啟



入啟樽者乃本公司通佈諸君知悉此標萬蘭池酒係在法國釀成以及
諸君知悉此標萬蘭池酒係在法國釀成以及

酒池蘭萬國法正

記為標狗雙

悅喜然必試嘗經一許推所醫名由係酒池蘭萬標此

雙狗標為記



雙狗標為記

成製子提善用全酒池蘭萬標此保可
為因廉最值其上市于在半角二元一銀價樽每
試一人眾供以流銷坡在酒之標此將款司公本

下列名店之酒此賣沽將茲

- | | | | | | | | | | |
|-------------|-------------|-------------|-------------|-------------|-------------|-------------|-------------|-------------|-------------|
| 錦
興
號 | 恒
興
號 | 錦
昌
號 | 和
昌
號 | 廣
裕
隆 | 清
公
司 | 振
源
興 | 榮
德
和 | 泰
昌
號 | 成
發
號 |
|-------------|-------------|-------------|-------------|-------------|-------------|-------------|-------------|-------------|-------------|