

大清光緒三十一年三月十三日

本館新開... 諸君閱報... 凡欲閱報者... 請向本館... 或向各埠... 均有代售... 凡欲閱報者... 請向本館... 或向各埠... 均有代售...

第六千九百五十九號

叻報

(D零號四廿百一第牌門力得實勞哥在館本)

印工緻絕... 凡欲閱報者... 請向本館... 或向各埠... 均有代售... 凡欲閱報者... 請向本館... 或向各埠... 均有代售...

乙巳三月十三日

Printed and Published by See Ewe Lay (一拜禮號七十月四年五零百九千一英大) at No. 124-D, Cross Street, Singapore.

和和餅干有限公司廣告 ○啟者本公司火絨機器所造之餅氣味香美在處清潔一塵不染食之有益誠無殊於歐洲實可與並駕齊驅遠近久已馳名今更認真選配上料與他家所造者不啻天淵之別其優劣固不待品評而判線前在橫街火絨內發售未免僻處方隅不便於雅顧者今特移在玻璃後街門牌第廿二號廿三號即前和祥公司之店是也 諸君光顧者請即移 玉惠臨特此廣告俾眾週知
光緒三十一年三月初三日 和和有限公司謹啟

廣告文人 ○啟者本報欲聘請文士一人專主書寫石印一席其人必須精於八法而又無嗜好者方能勝任如有不嫌俯就者請到本館寫字樓面商可也此佈 本館謹啟

諭旨恭錄

二月廿二日奉 上諭四川順慶府知府員缺潘慶瀾補授欽此○同日奉 旨誠全現在穿孝所管正白旗蒙古副都統著黃永安兼署欽此○廿六日內閣抄奉 上諭郭曾忻現在請假所署禮部右侍郎著李昭燁暫行兼署欽此○同日奉 硃筆圈出御史汪鳳池掌京畿道事務欽此○廿五日 召見軍機○同日奉 旨內閣侍讀學士著承瀛補授欽此○同日奉 上諭潘萬才現在丁憂貴州提督著徐印川署理欽此

西貢專電

○本坡實得力太晤士西報接到初十日越南西貢發來專電云俄國波羅的海艦隊中有軍醫船一艘名奧厘業已駛抵西貢停泊三十六點鐘之久曾落煤炭九百墩以及添購藥料糧食等物當時有人目擊該船中有法國護病婦一口及法國醫士在內據其船中人言此次該隊戰艦東來之故係欲前往海參威設法經營以與日軍決戰云 同日西貢專電云昨初九日德國大連船四艘駛至西貢之頭廚停泊迨至下午即已開行細察俄國艦隊行踪係向北方而去當越南各居民探聞俄國波羅的海艦隊將次前來之時人心大駭而法國水師提督經已親赴頭廚坐鎮藉以嚴守中立之規云 按此次俄艦隊中之軍醫船駛往西貢想必不但為落煤炭而來試觀日前歐洲各報曾已論及該艦隊中之海軍將弁殊不足用現任諸將多屬新人以是規之該軍醫船之到彼殆為私載日前避泊該處之智亞拿快船中將弁而來亦屬意中之事也

德京專電

○本坡實得力太晤士西報接到初十日德京發來專電云德國與摩洛高國所訂保護之約本欲書押當時因為德國忽然派有專員到摩會商德摩兩國交涉之事是以此約至今仍未公同畫押云

俄日仗務特電

○本坡實得力太晤士西報接到初九日英京發來特電云勞打電局駐日京探訪人致電回英云日廷傳諭臺灣之澎湖一地不准外人來往云云細觀其意思想必日本水師將以澎湖為歸宿之處也現據熟悉海軍戰事人細心忖度命謂俄國波羅的海艦隊將必取道駛赴臺灣之東方然後繞道由東方折赴海參威云云日帥大山元戎報稱初八日有俄國馬兵及步卒共二千名在木蘭東方相距三十英里與日軍相遇即行接仗俄軍敗績且戰且走全由東北方向退往海龍城云

俄艦行踪特電

○本坡實得力太晤士西報接到初九日英京發來特電云美之紐約得接小呂宋之珉城來電云美國水師提督接到消息據言俄國波羅的海艦隊中之軍醫船一艘已於昨初八早駛抵西貢船中載有受傷之兵士甚多云 按俄日水師尚未再戰烏有傷兵想船中或係患病之士已耳

法摩交涉特電

○本坡實得力太晤士西報接到初九日英京發來特電云摩洛高國之丹兒惹地方風傳摩國蘇丹業已照覆法國駐使云亞兒尼燕邊界之事日前已與法國訂立一約至於法國所請摩國如何整頓各事當請各國公同商定事因日前摩國會與各國同在班京訂有一約是以此次必須照約而行云

俄日仗務電音

○本坡實得力太晤士西報接到初十日英京發來電音云俄新總帥厘尼城報稱俄國馬軍業已侵入開原車路將此車路及電線一律毀去云云日帥大山元戎報稱現在俄軍全向吉林大道徐徐而退此外兩軍尚無變動云

嚴防清敵

○東瀛來札云日本海軍預備長策欲在海面嚴密查緝俾將所有局外各國運載煤糧供應俄國波羅的艦隊之輪船盡數擒獲刻經派出海軍少將小倉司令所統第一等快船馳赴海參威及哈爾濱島一帶海面設法巡緝諒必不日便有消息傳來云 按竊窺俄人之意殆欲以海參威為東方第二海軍歸宿之區是以此次俄隊東來亦欲回抵該處會合修復諸船以與日人一死戰該處海口以及船澳雖屬不如旅順之寬廣完全然而舍此一區實無他處是亦不得已而然也自人偵知自西去年十月一號以來共有輪船三十三艘滿載煤糧軍火混進海參威此次日之海軍所以有特派快船往為截緝之舉也

又遇戰輪

○邇來各處來船抵叻者多有報稱途遇戰輪已詳前報茲又探聞英國印度公司之班亞奴輪船此次由架刺吉打開行至昨初十早到叻該輪司舟亦謂曾在碩莪之勝渣陀燈塔海面見有人戰船一艘向東南駛行不知係屬何國之戰艦云

民疫堪虞

○仰光來簡云邇來該處核疫流行日熾一日甚至各街居民遍為傳染然在四人患此者祇得四名中有三人無從救藥核計西三月內共有此症一百二十九宗其中不救者一百一十五宗又自二月五號至今患此症者共有二百一十宗不救者一百七十四宗是以現在華人齊智人與回人等各設時症所敷間以便染疫之人遷往他處云

米源日暢

○向來產米之區首推越南暹羅緬甸三國荷屬爪哇次之此固盡人能喻者殊不知近年來美國大興農業收穫亦豐據某美報所計由西歷一千八百九十八年至一千八百九十九年在此一歲之中美農所耕田土共有三十四萬二千二百一十八畝之廣得米一百八十萬担有奇預核本年在于六十四萬二千西畝田中得米三百五十二萬担之譜然而收成雖盛仍不足自供民食去年尚由外間運米一百一十五萬担入口惟是國中膏地廣今再經營開闢使作農田他日日出米愈多必能販運出口爾時東方諸國自不愁米價如珠也又聞現有日人無數赴美耕耘據言從事田疇可圖厚利云天下大利必歸于農微此益信

廈汕患疫

○西四月十四號本坡國家憲報特報云現在廈門及汕頭兩處均有核疫流行本國家援照一千八百八十六年所定第十九條嚴防時症傳染之律例施行凡有廈汕來船均須一律禁港候驗以防傳染云

除暴安良

○西四月十四號本坡國家憲報云本國家定議由西三月十九號以後將謝榮興即謝亞興又即黃亞對承革出境又已定議將梁和 梁福亦由是日以後承革出境 西四月三號憲報所登盧亞才 赫振發 林振順 鍾成承革出境一節已于十號起解云

落花流水

○本坡國家冊報計至西四月十四號止前一禮拜內坡中居民身故者共有一百八十三名口其中中華男一百一十七名華婦二十六口共計一百四十三名口餘為他籍之人及中有核疫三宗均屬男子中有一宗係在禁所身故云

產錫紀數

○西本年三月份拿吉里士美蘭出錫共有七千一百廿四担徵稅七萬六千元

實王返旆

○實勝越王將由歐洲返旆一節已紀前報茲又探聞王駕近已到叻昨初十日乘彼御船言歸故國矣

西節停公

○西四月廿一號廿二號即華本月十七日十八日為耶穌昇天之辰又廿四號即華本月二十日為耶穌復活之期本坡公署銀行均各停辦公事凡有公署銀行者所宜預計也

兩司赴嶼

○本坡總臬憲谷及副臬憲端兩廉訪已于初八日同赴檳城會訊上控案件約歷兩禮拜後乃能回任現在臬署不復開堂聽訟以俟憲駕重回矣

德使讎會

○新署山東巡撫楊中丞在京與德使讎會一事外間所傳不一其實此事乃誤於某侍郎楊中丞當奉命署東撫之日與某侍郎談及德使應否一見而某侍郎即以其意告諸德使德使亦並無欲見之意乃某侍郎竟以必欲見云云傳諸楊中丞中丞致函德使謂無暇入京如為欲見請其至保定德使不解云何某侍郎則知彼此之誤實由於已又為之設法邀於城外天寧寺相見宴飲盡轉圜耳而外間遂有秘密會議之說矣

就義捐生

○嘉應優貢張紹良博學能文前月逝世而其妾敏娘者本青樓中人自從良後頗勤慎縮長病日夜侍奉湯藥經年不懈誠為難得及縮良沒敏娘呼天搶地痛不欲生喪事甫完即潛服信石告其主母曰吾事畢矣當從主人於地下倘許附主人而葬則死且不朽遂從容含笑而逝其就義捐生當與聆聆爭烈矣

重建海軍

○紐約太陽報得俄京函云俄皇定議籌款八百兆員以備重建海軍限於十年內造齊惟五六年內所欲造成者計戰艦八艘與斯來槐艦同式排水一萬三千五百墩速力十八海里又戰艦八艘與安特利澗何司凡尼艦同式排水一萬六千墩速力十八海里裝甲巡洋艦六艘與排陽艦同式排水七千八百墩速力二十二海里護甲巡洋艦六艘與諸維克艦同式排水三千一百墩速力二十五海里又裝甲巡洋艦六艘與傳街託艦同式排水六千六百七十五墩速力二十四海里驅逐魚雷艇五十艘排水五百墩魚雷艇若干艘排水三百五十墩埋設水雷船十艘與威納西同式浮船塢四艘與堪姆支加同式開各艦大半造諸本國餘則向他國購造以期速成云

教民聽審

○某制軍電致外部據稱審理教案教徒身帶十字銅像當堂抗言不跪似與待符發展相等日後凡遇教案承審官先於堂上供職聖旨以便從從能聽審訊云

光緒三十年八月廿一日

此圖乃肝膽

補血丸之裝式



肝膽大補丸能治飲食不消及胃痛脾弱各症

人身之強弱皆藉脾胃之壯健胃弱全身受病飲食則痛行動不舒誠為可惜

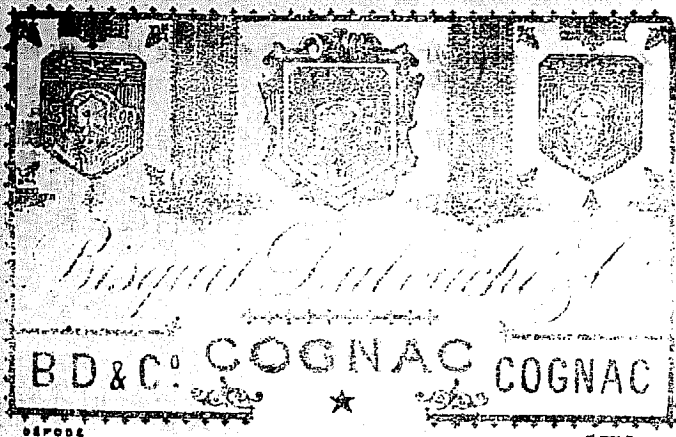
腸結胃敗肝痛腸積腸風及面生斑點皮生毒瘡及婦女經不調至一切體虛體弱血弱血枯等症一試立驗

此藥各藥舖均有代售

肝膽大補丸乃專治飲食不消體虛血竭四時疫氣腦筋頭痛風濕腰陽痿心跳背脊痛瘡

敢者本公司所製之紅首仔標萬蘭池酒馳名已久乃歐洲名家所製自一千八百一十九年相傳至今已閱八十年之

紅首仔標萬蘭池酒發售



是所切盼 一千九百零五年二月十二號

膠老樞公司啟

正金鐘標萬蘭池酒發售



敢者本公司所督辦正金花鐘標萬蘭池酒久已馳名叻地諸華商均喜用之現已議定與本坡酒公司包辦以應零沽凡外埠諸君有欲零沽者請至酒公司沽買便得如買成起以便配往外埠者仍

現在市上假冒者甚多以上所有各票如無本行厚望焉 大英一千九百零五年正月十三號 膠老樞公司啟

可至本行 沽買至此 酒精妙異 法精妙甚 常以味甚 清以之蒸 釀皆者為 上等之料 保無偽充 之弊此酒 若在本地 沽飲甚屬 合宜且價 亦甚廉 諸翁沽用 須為留心 辨明以免 魚珠之混

新嘉坡嘉新 膠老樞公司 專辦東木 嘉祖家頂 坡上美酒 發售標印

活佛在坡 ○精通神日本大藥房之先生醫中神手也僕去月杪猝患奇疾歷請良醫調治厥疾未瘳後延先生診視不數日居然着手成春蓋先生藥精岐黃故能神乎其技也况西醫診治過嚴貧病者每難延請而先生則濟世為心不論診資之多少此尤見先生術擅泰和而且風高鄰濟也豈非坡中之萬家生佛哉爰泐數言揚盛德非敢言所以報先生也實欲坡中貧病者知所問津耳先生館在小坡海南會館橫町芒菓路門牌拾四號也此佈
光緒三十一年三月初八日
哲心忠謹啟

承頂聲明 ○啟者新嘉坡牛車水碩莪實得力街門牌第一號發順號酒店什貨前係林振培創始開張其林振培今志欲別圖願將生理全盤全開并酒牌及家器什物貨底并店底一切交與怡隆號全盤一齊承頂其酒牌貨物以及店底銀其怡隆號即日當面交還林振培收去完明清楚其林振培酒店生理發順號怡隆號自已改換開做日後生理盈虧不干林振培之事但其前林振培所有與諸親友以及各寶號若有來往銀項數目限一禮拜內為期諸寶號如有往來銀項諸事切就此一禮拜內前來理會如過期自誤不干我怡隆號之事此佈
光緒三十一年三月初七日
怡隆號謹啟

坐受聲明 ○啟者新嘉坡十三行後門牌四十八號慶順昌號布料生理溯做號自戊戌年開創以來向無異議今因夥內益豐公司陳阿攀陳訓三志圖別業願將所得慶順昌之生理股份拆出爰請到公親陳永錫老爺謝玉崑老爺駕臨就本年二月三十日截止將做號生理全盤以及店底家器乘公核算現蒙核算清楚而益豐公司陳阿攀陳訓三應得母利之銀即日當公親陳永錫老爺謝玉崑老爺面前由益豐公司陳阿攀陳訓三收領清楚其益豐公司陳阿攀陳訓三之股份亦於即日批明歸與沈副合坐受經營日後生理長榮不干益豐公司陳阿攀陳訓三之事即益豐公司陳阿攀陳訓三有與人借揭各節惟向經手是問均與慶順昌沈副合毫無干涉先此聲明以免後論特此佈告
光緒三十一年三月初七日
慶順昌沈副合告白

藉報傳書 ○寅啟者 藍風周家兄已于去歲在三寶龍埠仙逝茲特藉報奉聞 茂寬二兄見報之日務求即速命 駕前來三寶龍至于起程之日先行傳電 示知是所切禱
光緒三十一年二月廿七日
邁嶼望脚蘭黃風順謹啟

聲明告白 ○啟者本公司刻聞叻坡近有不法之徒私買下庄土油裝於象頭標油罐假為象頭標原油兌沽欺騙射利貽誤非輕本公司故刊告白通傳諸士商等知悉嗣後若有人以次油裝入象頭標油罐冒充象頭標油發售者本公司查覺鳴官嚴究辦決無姑寬倘有人能知假冒之人來報者本公司自應厚謝專此佈 聞
光緒三十一年二月十八日
新嘉坡雙德美公司謹白

承頂聲明 ○啟者小坡大馬路門牌一百六十一號一百六十二號公益祥記什貨生理係郭英名下所做今因郭英志圖別業願將公益祥記舖內傢私什物全盤頂與合益堂承受仍用公益加入隆記開張卜吉三月初三日交易倘公益祥記有欠到各寶號貨項及揭借會担保等項到期與未到期者祈于交易以前向公益祥記郭英理明如遲自誤嗣交易之後公益隆記生意盈虧與公益祥記舊人無涉其有欠到各寶號貨項准于交易日由舊人支結清楚至于有欠公益祥記貨賬者俱歸新人收理蓋回公益隆記圖章方為實據嗣後諸寶號相信信做店取貨者須憑公益隆記唐番鵝卵樣圖章為據先此聲明免滋後論特此佈 聞
光緒三十一年二月廿三日
合益堂告白

為母須知 ○蓋聞天下子女失於調養者多矣今夫人只言我子女體弱缺血而不知用心調養徒言缺血有何益哉不但天下萬千子女患血虛色白者不少甚至體虛而桃夭愆期嘆之晚矣夫體既虛則病易生體虛安能拒重病乎有是患必須早除不除則病漸入膏肓如蔓草之不可除豈不悲歟凡病乃居家大不祥之事然病必有藥何愁為患惟恐未得良方為患耳故為母須知黃浦先生所製單方試之於子女未經旬即見其身體日壯氣血日增矣 ○黃浦先生單方好食如蜜療病如神其性溫和其品係魚肝油精糖水和麥芽精野櫻果配製而成專治面黃體瘦血竭血枯經水失調癯癯核症骨節酸軟飲食不進咳嗽肺癆血疾各症天下更無別藥可與全日語也 ○我美國他君常用此藥以治各症應驗如神小子甚喜食之其裨益實難盡述早用是藥病必早除可免老年病魔纏身若用此藥一服即能見效幸勿懸疑 ○藥性 魚肝油精 此精無油味專治肺癆核症 ○輕養燐養 治癆虛弱體瘦風缺血四肢無力 ○麥芽精 能開胃補身補骨並治咳嗽 ○野櫻 治咳嗽肺病筋骨不舒 ○大美國黃浦先生公司考製 大罇重十六兩價二元五角 小罇重六兩一元五角
各藥房亦有代售
大英一千九百零四年十二月一號
新嘉坡土庫街門牌十四號孟嘉大藥房發售

冒騙宜知 ○啟者本號在叻開張數十餘年發賣烟絲向求精美專揀選上等地道烟葉配製素蒙 士商稱許遠近馳名不意近有無恥之徒將下等低貨假冒本號招牌字樣以圖魚目混珠從中影射經被本號查出捉拿交官經於六月初三日在巡理府正堂承兩府尊審訊定案判以下等低貨冒充上等字號之烟作為假冒招牌希圖煽騙定讞立將此烟照例毀滅以免混亂嗣後倘有人辦烟來叻仍敢冒用朱廣蘭字號或祇用廣蘭字號等樣印在烟包上及烟箱外面一經本號查明定必解官究辦將該貨銷毀其作偽之人以及代為存貯該貨之人均皆控告歸案以俟嚴懲特此佈告
光緒三十一年六月十六日
朱廣蘭啟

兩竊道署 ○潮郡道署近及某幕友房為盜乘劇而入竊去皮箱一只枕箱一只...

日虐官民 ○日軍入奉天後大索俄探以稽查各局為俄探藏匿之地即將局員數人拘去...

將本求利 ○某令不甚解事因其賦申多官途中人因亦捐一令候選近選得某缺...

壯哉技擊 ○舊金山西報云本埠有一華人馬榮者以武男著於拳法諸技頗稱熟...

日入奉天 ○容有由瀋陽來者據云二月初四日下午日軍進薄小河沿城西南角...

沉冤將雪 ○如皇縣民婦吳徐氏被地甲劉正福指河中浮屍為氏夫吳某認為謀殺...

長生要訣 ○長生之訣古來人皆求之不得上月英國大月報登有長生秘訣蓋皆由各人...

烟日郊行 ○節慾某公八十八歲曰不吸烟曰節飲食某伯八十二歲曰不吸烟曰夙興...

樓一日住于四樓曰便視力無缺某博士八十六歲曰便宜吸烟曰時時喫酒曰微食肉...

上所記諸人皆為彼邪名流名繁不錄

鱷魚食人 ○初十日有穆拉油人亞申者自乘舢板前往本坡之峇株巴葛海島捕魚...

...

...

之際不料下有巨鱷鼓浪覆舟是以船沈人溺維時申則載沉載浮屢瀕危殆幸得小輪瞭見駛近為之援手撈置船上痛楚呻吟蓋舊舟覆溺時已被鱷魚囓斷一股不致全葬魚腹者則小輪拯救之速也卒至因傷過重未幾斃命浮家泛宅者何往而非危地耶

一粒鐵豆 ○叻坡大馬路為康達大道過客絡繹之區而乘鈴醫者亦多息肩騎樓下假一席之地陳設刀圭以俟來者日昨有鈴醫某甲粵產也設攤某店門首觀其自為標榜則飾貯真珠琥珀香牛黃仙草靈芝之品無一泛常藥物而又滿口公認獨得蛇走癩活虎醫龍秘術自稱鍼灸採補而石聖法而鼻不傷之妙其時環觀者如堵觀人中有求醫某乙患足疾不長於行甲以脚爛不易治故昂其值而乙絕不較計肯諾之甲是以為之敷洗療治及事畢而乙不名一錢由索之終亦無有甲知為乙所給勢甚洵海連聲呼曰鐵豆鐵豆大約江湖

何為者及乙去鈴醫者曰最不易謀嘆飯處也記者曰江湖之上下流社會以術患者為占多數君又安得鐵豆之灑遍大千世界耶

府案詳臬 ○改易穆拉油裝閩人名加野前犯盜案定禁六月前未破獲之前又強搶穆拉油人阿申金銀首飾共值銀五百元報聞捕房久無踪跡現該失主經已查悉加野監禁在獄隨赴府轉據情稟請今日由監將加野提出研訊得實太守以其屢犯多案判令於本十三日轉詳臬署裁判

失竊釀案 ○昨十二日粵人林芳偕同同產閩人林應連同赴一號房據林芳報稱伊在馬路開設美源當店今已滿期林應連時到店中購買金飾首飾是以相識是日到店選得金鑲磁鈕一副金鑲磁耳塞一對計值五千元持歸觀看業已登車而去良久復來據言兩物忽然失去想係登車時遺失于地亦未可知為此轉請為查究云云納洋因將林應連扣留至本日交府過堂展期念二日乃鞠飭令林應連署保萬元在外候鞫其中確情尙俟說明乃悉

刃傷兩肩 ○閩人林河源初六日在丹戎巴葛與全籍人吳寄牛互相鬪毆被吳逞兇挾刃所傷兩肩隨鳴三號差將吳拘逮於案林則送赴國家醫院療治大約俟林創愈然後提堂訊判也

聚賭議罰 ○英洋五號三書前甘公加薄門牌三十九號拘捕孟買八十餘名聚賭紙牌今日由官提訊每名判罰五元或三元完罰釋放

破門盜案 ○某日本人居住甘公加薄門牌四百三十零三號昨十二早二點餘鐘被瓊人吳美破門入屋盜去時辰鐘一坐絨衫三件袴一條照遠鏡一具適遇二百零九號梭巡差執獲送府訊究展期二十一日乃鞫○又粵人陳勝居住大馬路門牌一百七十八號昨早五點鐘被全籍人林溢破門入屋盜白鐵水管重十五斤被差拘案官判入獄六禮拜

搜獲私煙 ○閩人蔡元潮人蔡超居住甘公加薄地方門牌三百五十九號烟公司四十七號總巡丁偕全四號三書差前往搜獲私烟一百兩值銀三百元逮交府訊今日提堂展期十六日乃鞫

截獲私函 ○粵人陳容由香港帶來未貼釐印信廿一函又粵人陳興由香港帶來未貼釐印信廿五函在加拿基登岸被郵政局差查獲呼三百九十一號巡差拘案今日由府提訊官判每罰銀五十元不完各禁六禮拜之獄

賭差事發 ○閩人蔡泰因盜案被獲定監六月之犯昨日昨在獄中欲賭監差被司獄發覺稟控在案今日吊訊由官裁判增禁十四天之獄

逃備弋獲 ○瓊人李振才前在單峇峇里路門牌七十號某西人家為傭西去年盜去該西人金器銀元約千餘元報捕偵緝在案惟李去後堅匿無踪昨由十二號暗牌在甘公加薄弋獲歸案今日過堂展期十五日乃鞫

工部局告白 ○特此通知茲照工部局一千八百九十六年及一千九百零三年所定第三十四條章程茲因本坡工部局在新嘉坡第三段即東陵人員惹我君現經告退故於一千九百零五年亦不里月二十六號禮拜三即華三月廿二日在新嘉坡拋球場畔工部局之寫字樓再行公舉局員一人以代其任其投票時候定於是日上午十點鐘起至下午四點鐘止其票紙可於投票之日由各入票之人至收票之處向總理收票之人取討每人應給一紙然照議定之律章如欲公舉局員須以有價租稅者二人先行立書列舉一人舉之一人和之而該公舉字當於一千九百零五年亦不里月十七號禮拜一以前付交工部局寫字樓然該二人須有公舉之權可以公舉該段之局員者方可至欲公舉局員之格式紙可向工部局司理人處取討便得而本局總理人員當於亦不里月十九號禮拜三由下午二點鐘至四點鐘在本局寫字樓內靜聽裁奪凡諸人有入字前來告訴所入之公舉字據果有不合之處否以憑核辦特此佈聞

拆股聲明 ○啟者吉靈街第二十一號門牌利源號樽店原係蔡芸蔡詩慶合股開設今因蔡詩慶志圖別業願將股份抽退全盤生理歸與蔡芸承領從此生理盈虧均與蔡詩慶無涉而蔡詩慶有與外間揭借保認各事亦惟經手是問與利源號蔡芸無干此佈

利源號蔡芸謹啟

光緒三十一年三月初十日

新嘉坡工部局總理人勿羅得力奉命謹啟

大英一千九百零五年四月六號

光緒三十一年三月初十日

利源號蔡芸謹啟

光緒三十一年三月初十日

利源號蔡芸謹啟

風濕起於血毒說 ○大凡天下之物莫不因人之所愛惡而分貴賤人多愛者則貴之人多惡者則賤之此一定不易之理也夫如是則韋廉士大醫生紅色補丸可推為醫風濕骨痛之第一妙藥矣天下萬國不論富貴貧賤男女凡有曾患風濕骨痛而得此丸醫愈者莫不踴躍出頭異口全詞時時報紙上陳明如何得病如何苦楚如何服丸如何得効逐一指証俾得家喻戶曉為此丸生光則此丸之功效可想而知茲將此丸醫愈之症其最新近者舉一而累言之所愈之人係新嘉坡大馬路門牌六十五號馳名電鍍金銀師傅黃君少堂也緣兩年前黃少堂翁得了骨痛之病手足肩膊各處骨節疼痛非常雙足浮腫得病後約二十天四肢便不能移動有時痛甚則連夜不能成寐黃君親口云



有時痛極不禁大聲苦叫等語其悽涼景况有如此者然而禍仍未已也蓋骨痛之外加以大便閉結胃口大減直至長臥不起雖多方延醫調治不過暫救燃眉未克收効迨後 伊耶見報紙上云 有人同染此病因服韋廉士大醫生紅色補丸竟得全愈之醫案一則伊遂購得此丸勸伊父試服乃纔服驟見功效據黃君云其應驗之處初則覺胃口漸好再則精神日長而骨痛漸消服了六樽之後則身子全愈萬病盡除云云黃君又曰 弟 服了韋廉士大醫生紅色補丸三樽之後便覺骨痛止而大便如常晚上可以安睡而脚腫亦消并可以仍舊操作前後服丸不過六樽而身體得全愈矣此黃君所親口自言者也黃君日中在店操作欲知詳細者不妨向伊一詢 ○夫此丸之所以能治風濕骨痛者因其功力直達血分能祛血中之邪毒故也醫書有云血虛而帶邪則易生疾病此丸統理筋血是以百發百中應驗如神但此丸不獨能理風濕已也并可兼治 肝病 腎虧 積滯 胆汗泛溢 先天不足 頭痛 血枯 諸虛百損 左癱右瘓 筋絡抽促 腳氣攻心 皮膚熱毒 瘡疥斑疹 發熱病後 下痢病後 傷寒病後 并中年來婦女經各病此丸用無頸玻璃小樽裝載外用淡紅紙包固面上印有得紅色下列之英字 Dr. WILLIAMS' Pink Pills For Pale People 買者祈為細察以免魚目混珠各處藥店均有發賣或直向石叻海傍第一座吊橋邊韋廉士大醫生藥局採買亦可 每樽價銀一元五角 每六樽價銀八元 不論遠近一概不取郵費

新嘉坡海傍第一吊橋邊韋廉士大醫生告白

退股聲明 ○啓者甲申詩牌埔門牌四十五號萬昌號生理原係曾文講記 曾皆的記 合德公司 曾新傳記於甲午年始創經營迨至戊戌年曾文講記旋唐將其名下應得股份換過其子曾埃龍記承受於茲數年矣今因合德公司曾新傳記意欲別圖願將應得生理股額抽出全請公親曾西聘 曾豐美 曾河靈 曾江水等翁公議將萬昌號生理賬項貨物店底家器盡數結算均妥其合德公司曾新傳記該應得本利銀額即日當公親檢收清楚以後萬昌號生理全盤歸與曾皆的記曾埃龍記掌管振作利蝕暨與合德公司曾新傳記無干而合德公司曾新傳已倘有與諸 寶號及親友等交易揭借各項務宜經手是問盡非承盤人并萬昌號之事謹此告白免滋後論此啓
光緒三十一年三月初十日 承生理店底人曾皆的記 曾埃龍記告白 丑

小輪美酒出沽告白 ○啓者茲本公司現有小輪一艘此船乃係新製船身均用惹智木造成意欲招人沽買價甚相宜又有各式美酒出售中有一式名曰西勝士摩士葛補酒經由眾人試驗皆蒙稱賞此酒無論男女服之皆能壯健每一大樽價銀一元酒餉在內本公司開設在土庫街第一鐵吊橋角頭 諸君光顧請移 玉步此佈 光緒三十一年三月初九日 玉宜奴公司謹啓 丑

退股聲明 ○啓者牙籠橋頂和合興號柴料生理原係黃熙軒陳隆美劉宗義李乾合股同設今因黃熙軒陳隆美志欲別圖願將名下應得股份一律抽退已于去月廿五日歸劃清楚從此生理盈虧均與黃熙軒陳隆美無涉而和合興號所與外間來往賬目揭借滙兌各事亦與黃熙軒陳隆美無干特此聲明免滋後論 光緒三十一年三月初九日 退股人黃熙軒陳隆美全啓 丑

承股聲明 ○啓者新嘉坡西里宜律門牌七十五號廣利號什貨店之生理陳臨記原有占股六分半在內今于乙巳年三月初一日意圖別業招到陳文興前來承受陳臨記名下所占六分半之股份估實價銀一千五百六十元正該銀在于立約之日交收清楚日後廣利號生理盈虧均與陳臨記無涉此佈 光緒三十一年三月初七日 承股人陳文興謹啟 丑

招租行棧告白 ○啓者茲有行棧多樣招人租賃 一坐落丕實得力門牌三十一號及三十二號樓下方廣四千四百八十丁方英尺現由容羅公司稅居此屋有三層樓其二層樓可以另由一人租賃即時交出 諸君有欲租此者祈速 玉臨 二坐落嗎勝茅律門牌第七號第八號及第九號附近廿廿公西貢之吊橋其樓下方廣一萬二千五百丁方英尺而二層樓現為巴智申公司所租有樓一層如欲全座租賃抑或分租皆從其便可于西本年冥月交屋 三坐落安申律共有數間均一層樓今方建築待至亦不里月終方可交屋 諸君有欲租賃者請各 玉臨冥直里律門牌第七號零C佛里沙及甘明土庫面商可也此佈 光緒三十一年元月廿九日 六一 佛里沙及甘明全啓

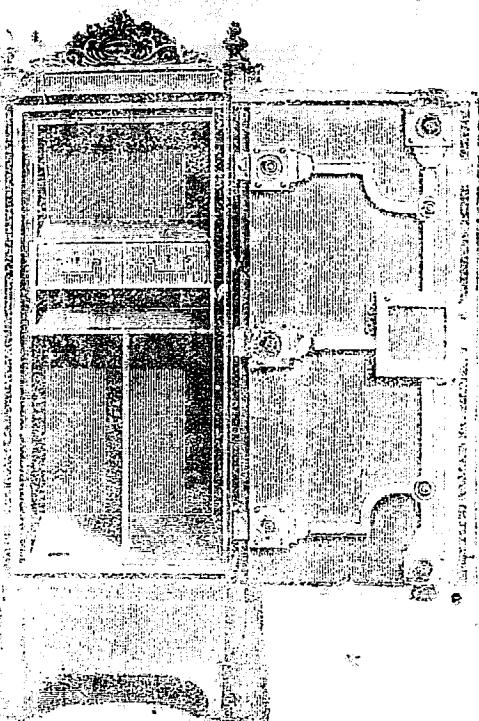
耶美嶺祖家灰售



啟者本公司特此通知諸士商欲用第一等之祖家灰必須認明耶美嶺之祖家灰請認以上所刊標頭為記
西一千九百零五年二月廿二號
嘉坡代理福蘭公司謹啟

嗎根代望即有利銀告白
啟者本銀行開辦有年茲將本行情形詳開如左
本行所辦各項存款
一、一百一十二萬五千磅即一千一百廿五萬圓
二、五十六萬二千五百磅即五百六十二萬五千元
三、二萬五千元
四、盈餘積項及未分之息共銀九萬五千磅
五、即九十五萬元
六、本銀行總寫字樓在倫敦
凡諸商存寄本銀行之項其一年銀期者以四八仙息算
六個月限期者以三八仙息算
三個月限期者以二八仙息算
來往短期數則以二八仙息算
凡諸商欲為之生理本銀行均可承辦
諸君惠顧請移玉至嗎根代望
大英一千九百零四年四月廿七號
嗎根代望有利銀行駐叻總理人兒下士瑪謹啟

鐵櫃出售



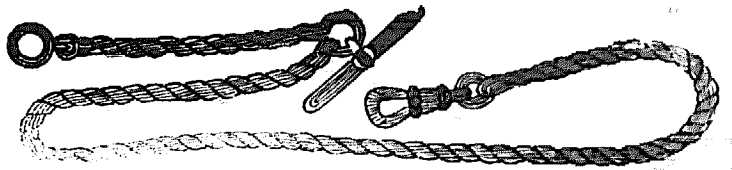
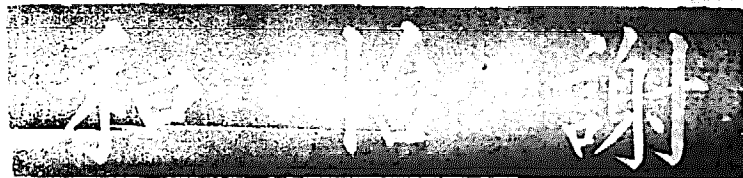
啟者本行所售之鐵櫃在本坡馳名已久素蒙諸君購用莫不盛稱其妙計此櫃

是幸此佈

大英一千九百零五年正月十三號

膠老做公司謹啟

之大小共有五種而價甚相宜此鐵櫃乃歐洲著名工師所製極為美觀本坡所有西人商號以及作椒蜜生理諸華商多向本行沽買以為貯銀之用因本行所沽者均用頂上物料製造而成不惟能壯觀瞻且異常堅固無論火燒盜劫均可無虞貨美價廉莫此為甚倘諸君有欲購此櫃以收藏重寶者可至本行選沽



足赤金葉首飾

本號由吉隆謝慎和分支舖在星架坡大馬路玻璃署左便第三間門牌第二百七號開張專辦上赤十足金葉精工督造各時款首飾奇巧鑲作珍珠鑽石珍奇玩寶金銀器皿家用鍍金西法電金本號金器兌出均照時價收回銀器首飾俱用足銀貨真價實童叟無欺 諸商富客光顧請認招牌為記庶不致誤
茲將金價聲明列左
每圓重一分九釐算
十足金 每望吉七十五圓八角
每望吉五圓二角六分
每望吉四圓七角四分
每望吉六十八圓二角一分
每望吉四圓七角四分
每望吉四圓二角六分
每望吉六十圓零六角三分
每望吉四圓二角一分
每望吉三圓七角九分
一在吉隆坡謝慎和金店
一在粵城小市街謝悅和金店
以便 貴客來往兌換
光緒三十年六月初二日
漆木街謝怡和號謹啟

中國通商銀行廣告

啟者中國通商銀行乃於西一千八百九十六年忽民末月十二號即華光緒二十二年月初八日恭奉中國 朝廷之命為之創設 集本銀五百萬兩 先行收取二百五十萬兩 總理處設在上海 本銀行又分設於廣東 芝罘 鎮江 福州 漢口 北京 汕頭 天津 等處 本銀行所為生理乃買賣匯兌等件凡 之單及代以上各處之匯項并電匯等件凡 諸仕商有物作按欲向本行請貸及當單等件 皆能命 如倘有欲將銀項寄存本行者亦屬 格外有益茲將本行所奉月息列明如左
三個月月銀期者每月利息三八仙半
六個月月銀期者每月利息四八仙半
十二個月月銀期者每月利息五八仙半
大英一千九百零四年二月二十號
中國通商銀行駐叻代理人莫實德洋行謹白