

大清光緒三十年

本館新開除禮拜外每日出報一
紙如外埠閱報函致本館取
也除日本英德法各國外復不
惜工本從英德法各國採辦各
種活字及各式花邊等延有
西人排印工藝甚精所有石
印文字大小均能印均用精工

第六千八百七十七號

叻報

本館在哥打勞得力門牌一百廿四號D

印工級倫並延有文士書
寫各體文字現由上海購到
各種書籍各項其甚相宜再
刊佈所有各項原稿其有無
世道人心者始錄其有概不
成文以及支離費解者概不
登錄更須寫真爵里而後敢
將原稿收回也本館謹白

甲辰十一月十八日

Printed and Published by See Ewo Lay 六拜號四廿月二十年四零百九千一英大 at No. 124-D, Cross Street, Singapore.

承頂生意告白 ○啟者石叻中街門牌二十四號同德號因生意不前擬將本埠同德號并外埠支店巨港同昌八打威埠同和泗水埠同記三巴冷埠同生孟加錫德記全盤生理賣與朱松喬朱小晉二人承受石叻同德改名朱廣元巨港改號朱同昌八打威改號朱同和泗水改號朱同記三巴冷改號朱同生孟加錫改號朱德記所有承頂數目經在廣東總局支理清楚目下生意照常交易所有各號被人所欠及欠人之賬項均歸朱廣元號朱松喬朱小晉討收清還朱小晉并將全權掛鈔與朱松喬所有各埠來往銀口買賣等件必須由朱松喬或朱松喬掛鈔人簽名或面訂方作實據謹此佈達
光緒甲辰年十一月十三日 承頂人朱廣元號朱松喬朱小晉 退手人同德司事股東朱楠全啟

要電代論

暹京專電 ○本坡實得力太晤士西報接到十七日網略發來專電云邇來該處核疫流行經有印人六名因茲斃命云
旅順仗務特電 ○本坡實得力太晤士西報接到十七日英京發來特電云日軍攻陷旅順灣之兩山即行佔據是役奪獲俄軍小機炮一尊厥後俄軍尙欲克復此山又被日軍殺敗云 按是役已詳昨報戰事述電一則之中係由日本左軍派兵往攻參觀便悉
英俄交涉特電 ○本坡實得力太晤士西報接到十七日英京發來特電云駐英京俄公使經已辨論本使臣并未得知俄廷曾有賄買震府各漁人令彼假誓認叛之事云 同日英京特電云各國派員同在法京會訊北海英國漁船意外被災之時刻已由眾再舉奧國水師提督士班爲第五員會訊人員且將開訊之期展至來月初四日然後舉行云

英事特電

○本坡實得力太晤士西報接到十七日英京發來特電云去月念九日英京耶羅廠投函海軍總署現在該署將此事刊佈於眾聲明該署并未有權可以辦理招集外人當兵之律凡遇各船廠以及航業諸股東有何事務可向外部衙門稟訴此非海軍總署應爲之事云 按事因該船廠日前沽去水雷獵船爲俄人改作郵船私行出口駛回里祇投入波羅的海艦隊中當未展輪時該船廠已有所聞告諸海軍總署不意該署并未從速查辦致被脫逃今又辨謂此非該署所爲一何失察乃爾即使此事果非該署所能干預亦宜於聞報之下即爲轉告外部俾其設法阻止方合經權何以寂寂無言任其逃去迨至外部聞耗得悉船已開行乃發電音沿途阻止無如該船所過之處雖見各汛地升旗令其停泊亦均置之弗恤疾駛而行迨過德屬波羅的海峽時守峽人員亦嘗下船查問據其司舟聲稱此乃英國郵船該員見彼已升英旗且有英國出口文憑故不復阻使得以過回里祇歸入該國艦隊然後改整俄旗然則推原厥咎固罪有攸歸矣

俄事特電

○本坡實得力太晤士西報接到十七日英京發來特電云俄京傳說十四日俄皇召集各廷臣會議國政事宜至十六日尙未罷議云 同日英京特電云俄皇諒謂芝尼我夫諸紳呈稟朝廷胆敢干預國政殊屬過於專擅國家政事非各鄉紳所應干涉云
土馬交涉特電 ○本坡實得力太晤士西報接到十七日英京發來特電云有熟悉政治之人曾赴摩簡公幹今當返旆時面告英京勞打電局探訪人云刻下摩簡東半島情形非復如前之利害以予觀之土國與馬牙里亞國斷不致有决裂之虞云

英俄交涉電音

○本坡實得力太晤士西報接到十七日英京發來電音云據各英報均稱刻已查知前報俄派奸細前來震府賄買漁人一節此兩奸細實係行船正派之英人威里士及闊力當時曾經有人往詢此兩英人據彼自認果係任俄之事各報館又已查知果有四漁人全赴駐震府俄領事案前書押供招當日果有兩水雷船在北海漁船之內然彼兩英人辯謂并非行賄買供不過因令四漁人同赴俄領事署書押供招未免費時失事故特取賞以償所耗而已又因俄領事亦係英人故又有人往詢此事據答此事政府不日自有傳示至於本領事錄取供詞乃係分所應爲之事云
英京大霧電音 ○本坡實得力太晤士西報接到十七日英京發來電音云日昨英京大霧迷天

旅順仗務專電 ○本坡浮里不來西報得接專電云有與旅順守將士多氏附帶公文者據言現在旅順祇存俄軍一萬六千名其中八千名已赴醫院養病其餘諸兵雖在軍前爭戰然而其中多已裹傷臨陣又言二百零三米打山之役俄軍死傷二千五百名旅順各戰船除却鐵甲戰船羅士多婆之外其餘船中水師軍械均已一律調登岸上炮台以資守禦其各機炮悉置炮台之中諸俄軍因知波羅的海艦隊此時方抵亞非利加洲海面大失所望據彼之意以為現已駛至旅順始合其時云

俄缺將弁特電 ○本坡實得力太晤士西報接到十五日英京發來特電云得接俄京消息云現在俄廷因為將弁不敷調遣是以末次派往東方諸將弁其中多屬武備學堂之學生云

英事特電 ○本坡實得力太晤士西報接到十五日英京發來特電云英國達權黨首事人費拿閣在來因吼士地方對眾宣言曰我國現有某人失口便言國家實則所有圖謀無非為己并未計及國家以予之意觀之即如前任理藩大臣占勿連殊無權力可以代替眾人計議外府之事務其所有請行之件我國人斷無所允祇有向作包攬生涯之輩以及現在滿議舉行報復稅章之人實受其益而已云

旅順仗務特電 ○本坡實得力太晤士西報接到十五日英京發來特電云十二日下午日軍潛發地雷得將旅順東鷄冠山北方之炮台轟塌一角即乘塌處擁進守台俄軍拒之兩軍各用手炮及鎗尾尖刀互相擊刺直至是日夜半始將全台佔據是役奪獲俄軍機炮五尊連環炮兩尊檢獲陣亡俄軍屍首五十具云 同日英京特電云勞打電報隨駐旅順日營探訪人致電回英云日軍既將東鷄冠山北方炮台攻陷便可重行攻擊西方各山現在該處炮台七座已有五座為日軍所佔云勞打電局駐日京探訪人致電回英云東鷄冠山北方炮台之役日軍再行奪得機炮六尊合而計之前後共獲俄炮十三尊云 同日英京特電云日將東鄉司令報稱有一俄國水雷獵船經已受傷在港外俄國鐵甲戰船羅士多婆附近之處駛擱灘上窺其舉動宛如已被水雷擊中者云 同日英京特電云邇來旅順之戰日本將佐陣亡二十員受傷者四十四員云

木蘭仗務特電 ○本坡實得力太晤士西報接到十五日英京發來特電云木蘭日軍大營報稱日昨俄之步兵分頭來攻均被日軍殺敗云 同日英京特電云俄京得接俄總帥古勞北京電稱日昨遣卒出營偵探得悉日軍在沙河火車橋附近掘就深溝俄軍攻之日軍敗績此溝遂為俄軍所佔云

日榜商輪特電 ○本坡實得力太晤士西報接到十五日英京發來特電云日本快船對馬號在附近高麗海面將尼兒里知亞輪船擄去該輪原欲開赴海參威眾料船中是必載有戰時禁品查有俄國水雷獵船中之將弁及水師多名全由上海私逃亦附該輪而行云 同日英京特電云英國輪船京亞打由孟買前來已被日本哨船擄去當日該輪係由旅順出口載有俄國水師將弁多名均欲往投波羅的海艦隊云

英俄交涉電音 ○本坡實得力太晤士西報接到十六日英京發來特電云現在英國各報紛紛刊錄所接霞府傳來消息據言近有形跡可疑之人想係俄國水師派令來電俾在該處設法賄囑英國各漁人出而指証捏謂當日北海海釀禍之時曾有兩水雷船在場云

俄艦行踪電音 ○本坡實得力太晤士西報接到十五日英京來電云現有輪船四艘滿載煤炭全在非南葡屬羅羅憐高麻歸士即尼勝華海灣停泊守候波羅的海俄國艦隊東來云

英俄報館辨難電音 ○本坡實得力太晤士西報接到十六日英京發來電音云俄京各報近有論及英國前與日本聯盟迄今已有退志英京太晤士報著論駁之曰倘真不幸竟照約中所訂之事變生倉卒則我英國定必照約辦理決不食言云

千拿打電音 ○本坡實得力太晤士西報接到十五日英京發來電音云千拿打國家經與英京海軍大臣議定意欲自備海軍戰艦一隊歸由該處水師團總統之現在先製快船三艘而汝義尼因國家亦欲整頓一切以便防守亞里拂及翳士歸摩兩處地方之船澳云

俄患內訌電音 ○本坡實得力太晤士西報接到十五日英京來電云昨日俄國摩士高省又有糾眾鼓譟之事屢次與官差衝突中有數人已為差等所傷云

戰事述電 ○本館頃蒙駐本坡日領事田中君惠函云十五夜十一點半鐘得接日京外部來電云圍攻旅順之日軍大營報稱日軍攻破東鷄冠山北方炮台之役奪獲俄軍連環炮四尊中有兩尊可用又得機炮四尊此皆可用并陸地機炮五尊刻方查驗否可再用其餘火槍機炮彈子軍裝手炮不計其數云昨十六夜半十一點半鐘得接東京外部來電云圍攻旅順之日軍大營報稱十六早日軍左軍派兵往攻鳩灣北方後三羊頭山奪獲俄軍小機炮一尊厥後俄軍來攻被日軍殺敗云今晨九點十分鐘又接日京外部來電云日將東鄉司令報稱瞭見遊泊旅順港外之羅士多婆鐵甲戰船中人忙碌異常紛紛抽水此因該船日前已被日軍水雷擊中以致船身欹側船頭亦已羸低細察該船斷難再用又據被俘俄兵述稱該船之銅網共中日軍水雷八門船底最少亦中一門以致炸裂至八英尺之廣云

時局堪虞 ○越南西貢來函云俄國快船智帶拿日前曾由旅順逃至該處現在船中滿載煤炭意欲乘機出口云 按法國倘念與俄盟好陰為袒護則必大違公法將來日本決不干休試觀邇來法國紛紛派遣水雷獵船及水雷船陸續東來此舉殊堪疑慮深恐事機將變

按法國倘念與

俄盟好陰為袒護則必大違公法將來日本決不干休試觀邇來法國紛紛派遣水雷獵船及水雷船陸續東來此舉殊堪疑慮深恐事機將變

俄盟好陰為袒護則必大違公法將來日本決不干休試觀邇來法國紛紛派遣水雷獵船及水雷船陸續東來此舉殊堪疑慮深恐事機將變

俄盟好陰為袒護則必大違公法將來日本決不干休試觀邇來法國紛紛派遣水雷獵船及水雷船陸續東來此舉殊堪疑慮深恐事機將變

俄盟好陰為袒護則必大違公法將來日本決不干休試觀邇來法國紛紛派遣水雷獵船及水雷船陸續東來此舉殊堪疑慮深恐事機將變

俄盟好陰為袒護則必大違公法將來日本決不干休試觀邇來法國紛紛派遣水雷獵船及水雷船陸續東來此舉殊堪疑慮深恐事機將變

售發酒池蘭萬標球地

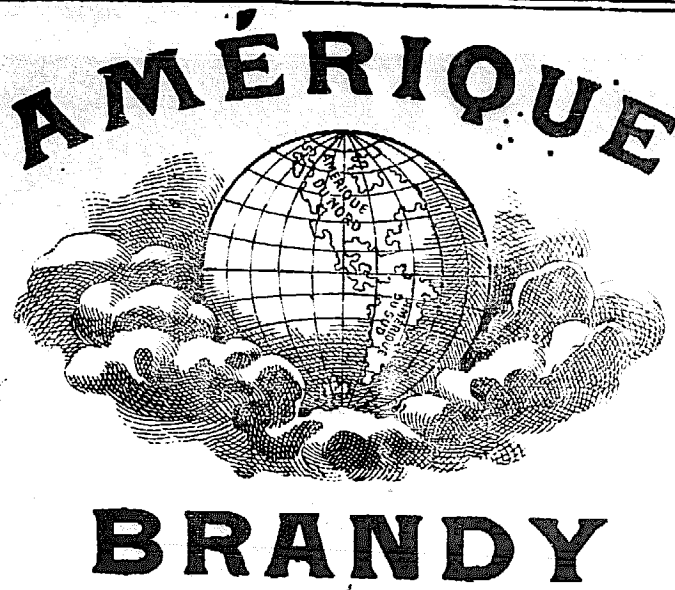
此圖乃肝膽
補血丸之裝式



大英一千九百零四年十月十七號

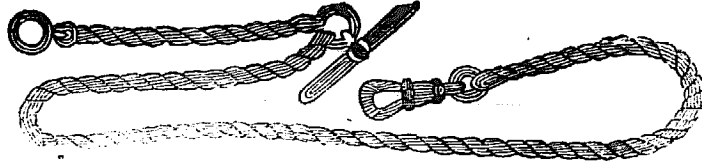
敢者本號常有正亞美呢嬌乃地球標萬蘭池酒發售此酒由西國原庄運來酒性香冽酒味醇濃與別家哩頭大是不同經蒙中西仕商交口稱道竊恐遐邇未及週知

夜不成眠及腸結之症服肝膽補血丸可愈。○茶渣久貯於壺若不舍去而後烹之則茶味淡而無補飲之有害故此壺必經洗滌清潔方可復用如大便不通渣滓之物久滯於身則全體不潔百病叢生非得妙藥以攻之則貽害匪淺治結腸之藥莫妙于戴利和肝膽補血丸矣國電汽師文莫君云予當學業時每赴某部某郡則覺水土不合致多疾病時有大腸閉結中心鬱悶目不合眼日則四肢疲倦惟欲假臥在床夜則兩目眈眈刻不交睫服諸藥丸毫無效驗忽一日有人送新聞紙到門予展讀之下知北敏恒地方某人得病時係服戴利和先生肝膽補血丸乃愈予是予亦試服一瓶後二日覺頗愈自此之後日益康健及畢業時疾已全愈矣且體氣壯非昔日所可比此可見肝膽補血丸之神效眾喙一辭其神效處誠百發百中難以備述焉 戴利和先生肝膽補血丸係專治風疾脚氣飲食不調身體虛弱血枯血竭四時疫氣腦弱頭痛風濕腰痛腸痿心跳背骨疼痛腸結痔瘡胃敗肝痛腸積腸風并面生斑點皮膚疥毒及一切婦女月經不調或前或後腹痛等症試之立驗 孟嘉大藥房謹啟



特此廣告如諸君嗜飲此酒者請移玉到敝號購取貨真價實當知余言之不謬也此佈 英一千九百零四年八月十七號 新嘉坡大坡墊那頭路恒興謹啟

謝怡和



足赤金葉首飾

本號由吉隆謝慎和分支舖在星架坡大馬路玻璃署左便第三間門牌第二百一十七號開張專辦上赤十足金葉精工督造各時款首飾奇巧鑲作珍珠鑽石珍奇玩寶金銀器皿家用鍍金西法電金本號金器兌出均照時價收回銀器首飾俱用足銀貨真價實童叟無欺 諸商富客光顧請認招牌為記庶不致誤

茲將金價聲明列左

- 每圓重一分九釐算 每錢五圓二角六占
- 每望吉七十五圓八角 每馬音四圓七角四占
- 每望吉六十八圓二角一占 每馬音四圓七角四占
- 每望吉六十圓零六角三占 每錢四圓二角一占
- 每馬音三圓七角九占

一在吉隆坡謝慎和金店
一在粵城小市街謝怡和金店

以便 貴客來往兌換

光緒三十年六月初二日

漆木街謝怡和號謹啟

理數聲明 ○啟者牛車水甘公內門牌五號金捷興號黃夙夜向業承充公班衙工程及中租生理茲特聲明限至西一千九百零五年元月一號為止凡本號與人來往賬目交接各事定于屆期列單歸劃清楚過期不來是乃自誤此後不得追究此佈
光緒三十年十一月十四日
金捷興號謹啟

離異聲明 ○啟者子石照合會納叻產潮婦蔡大娘為妾已歷十年不意本年八月初間出門一去久不歸家茲特登報聲明此後子石照合不認蔡大娘為妾倘有在外交涉各事均與子石照合無干特此聲明免滋後論
光緒三十年十一月十三日
石照合謹啟

司事聲明 ○敬啟者做號住新嘉坡甘公毛六甲甘猛實得力門牌五號椒蜜生理用楊三吉司生理事務今自本月初十日楊三吉停理生理事務倘諸 寶號如有經手往來者不干做號之事先此聲明以免後論特此佈 聞
光緒三十年十一月十一日
萬茂興謹啟

穆拉油名班演劇 ○啟者本班名葉朝棟之穆拉油戲現已到叻定於十一月十八晚即本拜六夜在怒美芝律第四百四十九號門牌園中開演羅絲那故事諸君欲知客位單價請觀本班分派之單張便悉此佈
大英一千九百零四年九月十四號
光緒三十年八月初五日
本班主人亞武馬加謹啟

諭領憑照示 ○大英新嘉坡國家示 為曉諭換領憑照事照得西明年第一季即由一千九百零五年然花里月一號起本坡換領憑照之事現在給憑諸人員定于一千九百零五年然花里月四號禮拜三下午二點半鐘在巡理府止堂之私房內齊集為此示仰商民人等一體知悉爾等領取憑照及其照改換他人名字或有人欲來阻止他人憑照等情務須親身或委確有實據之人于各人員齊集之日到來面訴一切至欲投稟領取憑照及換照者至遲當于該齊集期前十日內付寄前來若不如期先行稟明以便據情刊佈公眾及澈底查明其事則斷不能准給也各宜踴躍毋違特示
大英一千九百零四年十二月十七號
工部局理事人棉惹不呂奉命謹啟

工部局告白 ○啟者茲本局所估一千九百零五年本坡工部局界內各屋全年屋稅以便抽取門租者經已估明立册其册現列出存於拋球場畔本局寫字樓內以便價稅之人到為查看除禮拜外每日均可到本局寫字樓內觀看而本局諸員當於一千九百零四年利心末月三十號禮拜五即華十一月廿四日下午三點鐘在本局寫字樓內會集以便聽斷價稅之人來訴所估之價或有不公之處倘逾此期即將其册止結又凡欲訴所估門稅有不合之處者務當具字於所定聚會之日至少十四日之前付寄前來通知或至是日前來當堂訴辨以便將册再行更正均無不可特此佈告
西一千九百零四年十一月十二號
工部局理事人棉惹不呂奉命謹啟

冒騙宜知 ○啟者本號在叻開張數十餘年發售烟絲向求精美專揀選上等地道烟葉配製素蒙 士商稱許遠近馳名不意近有無恥之徒將下等低貨假冒本號招牌字樣以圖魚目混珠從中影射經被本號查出捉拿交官經於六月初三日在巡理府正堂承兩府尊審訊定案判以下等低貨冒充上等字號之烟作為假冒招牌希圖煽騙定讞立將此烟照例毀滅以免混亂嗣後倘有人辦烟來叻仍敢冒用朱廣蘭字號或祇用廣蘭字號等樣印在烟包上及烟箱外面一經本號查明定必解官究辦將該貨銷毀其作偽之人以及代為存貯該貨之人均皆控告歸案以俟嚴懲特此佈告
光緒三十年六月十六日
朱廣蘭啟

新屋招租 ○啟者茲有新屋十間其五間坐落絲絲實得力餘五間坐落實丹尼實得力屋背相連至西本年質添末月一號可以完工居住 諸君有欲租賃者請到尼亞美拿實得力門牌第七號萬拿施土庫內面商便悉此佈
大英一千九百零四年八月五號
萬拿施土庫謹啟

保命良藥 ○本藥房茲有新到大麥字號代乳粉此粉內存補腦筋補氣血之品兼大麥精粉合製而成專治長幼脾胃軟弱食後肚痛口出酸味精神不舉及一切飲食不消脾胃作痛等症小兒初生其母乳缺者可將此粉一匙或半兩之則沖滾水半杯時時與食亦可代乳且長大之時腦筋有力肌骨壯大聰明敏捷西國人常用此粉與其子女日食故當今洋人較我華人格外機巧雄壯凡我同人遇有胃痛頭痛腦筋無力及小兒缺乳者即可服食此粉以養身體幸勿輕忽
大麥字號考膏粉服法與代乳粉相同唯內多存考膏粉一故其功效更巨小子五歲以下勿服因性太補故也
大麥字號餅乾 此餅內有補腦補筋補胃之功用故凡體弱胃敗者可當小點時時食之即可開胃進食精神充足非市上所售羅知餅可同日語也若用代乳粉或考膏粉當茶餅乾當飯三餐飲食之一旬之間則覺血氣豐滿身體強壯可知此粉此餅乃補身補體之佳品也
○代乳粉每罐一磅重價一元 考膏粉一磅重價每罐一元二角半 餅乾二磅每罐價一元二角半
大英一千九百零四年十二月一號
新嘉坡土庫街門牌十四號孟嘉大藥房發售

大英一千九百零四年十二月一號

新嘉坡土庫街門牌十四號孟嘉大藥房發售

大英一千九百零四年十二月一號

大英一千九百零四年十二月一號

大英一千九百零四年十二月一號

大英一千九百零四年十二月一號

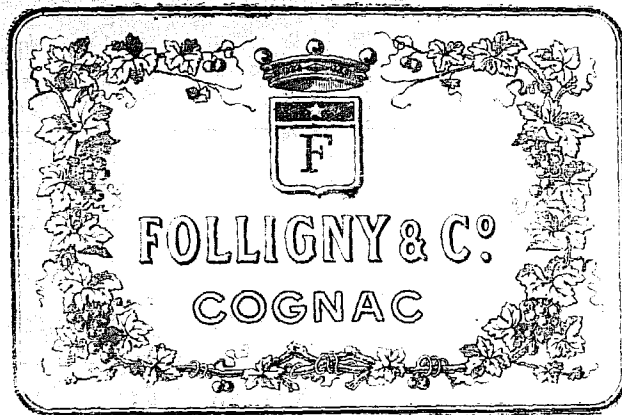
大英一千九百零四年十二月一號

大英一千九百零四年十二月一號

大英一千九百零四年十二月一號

頂上法國舊萬安池酒發售

保家頂上法國舊萬安池酒



莫實德公司

啟者本公司不惜重資專辦法國正庄舊萬安池酒來坡發售此
 庄之標名喚莫實德公司酒味醇熟價亦相宜本坡各大牌酒店
 多有發兌不論外埠亦已暢銷日見日廣諸翁買者請移玉至
 本行內購採不悞

註明本坡各大牌酒店發售此庄之酒

恒興號 錦昌號 啟昌號 怡昌號 德茂號 上裕號

錦華號 芳安號 恒德號 錦興公司

大英一千九百零四年八月廿六號

莫實德公司謹啟

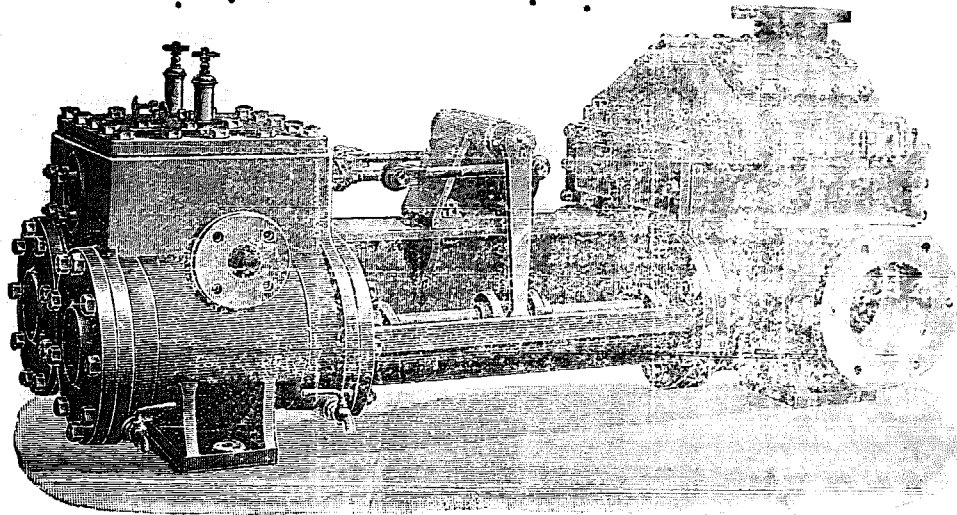
禮里夏吃力有限公司告白

RILEY HARGREAVES & CO., LTD.

ENGINEERS AND SHIPBUILDERS.

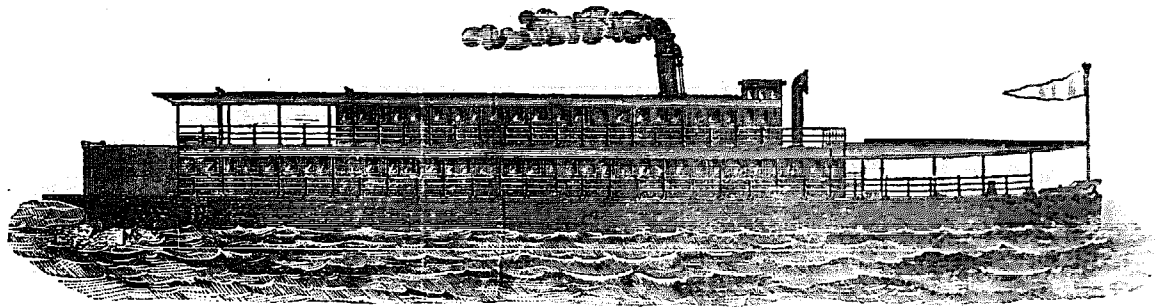
SINGAPORE.

啟者工藝之事及電氣之器及各
項機器車及船中機器皆能製造
并能包工造成在本坡及白蠟意



僅皆有分廠代
造若欲傳電至
本坡及白蠟意
堡祇用夏吃力
名字便本公司
能轉達本公司
常有此圖之車
及抽水機每
點鐘能抽二萬

牙蘭井有各式鐵鼎各式車輛各
式抽水機車皆備
西一千九百零四年十月十九號



工字鐵柱彎鐵
及T字鐵條鐵
板鐵條及各項
鐵器在東方所
沽各項機器所
有器具以本公
司為最多若欲
知其價值并有
何物件出沽請
即函知便能寄
覆本公司能製
鐵質及木質之
船輪船并載客
及載貨之船及
小輪船貨艇并
輕便船即如此
圖之式此佈
西歷一千九百
零四年十月十
九號

禮里夏吃力有
限公司謹啟

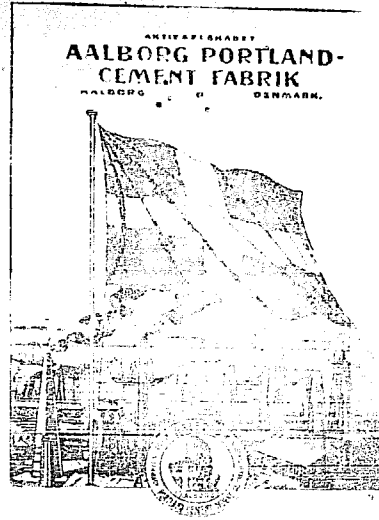
新嘉坡目下各貨行情開列於左

Table listing various goods such as rice, oil, sugar, and other commodities with their respective prices and units. The table is organized in columns and rows, with item names on the left and prices on the right.

光緒三十一年十一月十八日 甲辰年 館寓哥勞實得力即吉寧街舊吧虱邊第壹百廿四號門牌

亞木標祖家灰發客

啟者本公司所沽亞木標祖家灰乃係天下馳名已由本坡營造師宣及麥勝蘭攷驗於西一千九百零二年實添末月廿二號所覆本公司之信據云接實得力實公司貨倉內之亞木標祖家灰細為攷驗玆將其情形告知本師隨意于十二桶內取灰多少以水和之待至二十四點鐘之後浸水六日之久用本坡工部局驗祖家灰之器具搗碎再為細驗乃知



灰之膠力及耐久當以亞木標祖家灰為第一等又將灰再為研末確知此灰堅固之原質甚為勻稱此灰每英寸丁方可受五百四十五磅之壓力以此觀之則此庄祖家灰可在本坡推為最上而本師自驗祖家灰以來實以此灰為最美云云此庄之灰乃係本公司獨自運來本坡發售 諸君有欲採購者玉臨本公司相商便得特此佈 聞

代運打里兀納實得力門牌第六號第七號伊啞紗直有限公司謹

白告活出酒蜜標帽王



啟者本公司向歐洲運來之蜜酒乃是上庄之貨其味清香而淡價值又廉氣質又美凡各餐館以及酒店無不購往零沽 諸君有欲採購者請嘗試之便知予言之不謬也此佈 大英一千九百零四年二月五號代理 人打里兀納實得力門牌第六號第七號伊啞紗直有限公司啟

鐵器

啟者本公司素有鐵條及鉛索鐵釘鐵板白鐵片并各鐵器甚多 友實林酒

美酒

車釐萬蘭池酒及各式美酒罐頭牛乳糖結皆備 牛油

牛乳

發客蓋因以上各貨本公司辦辦入口甚多 諸君有欲採購者求 玉臨本公司面商可也 此佈

牛油

英一千九百零四年二月五號

發油

打里兀納實得力門牌第一號

發

第七號伊啞紗直有限公司謹

售

中國通商銀行廣告

啟者英祖家
俄施那士局
所製之香水
粧粉 香
視 等件莫
不精益求精
所有曾經購
用者亦莫不
稱爲美善故
得遐邇馳名
至今已久而
叻坡諸人絕
少購用未及
週知其美備
諸君有欲
購買者託本
公司爲之代
理儘可依期
購到特此佈
聞
大英一千九
百零四年二
月九號

SOLE AGENTS
JOHN GOSNELL & Co., Ltd.
GOSNELL'S LATEST!!!
Wholesale Agents - PERTILE & CO., SINGAPORE

花模刺香視

者利橫魯申香水

啟者中國通商銀行乃於西一千八百九十六年忽民末月
十二號即華廿光緒二十年月初八日恭奉中國 朝廷之
命爲之創設

計集本銀五百萬兩 先行收取二百五十萬兩
總理處設在上海 本銀行又分設於廣東
芝罘 鎮江 福州 漢口 北京 汕頭 天津

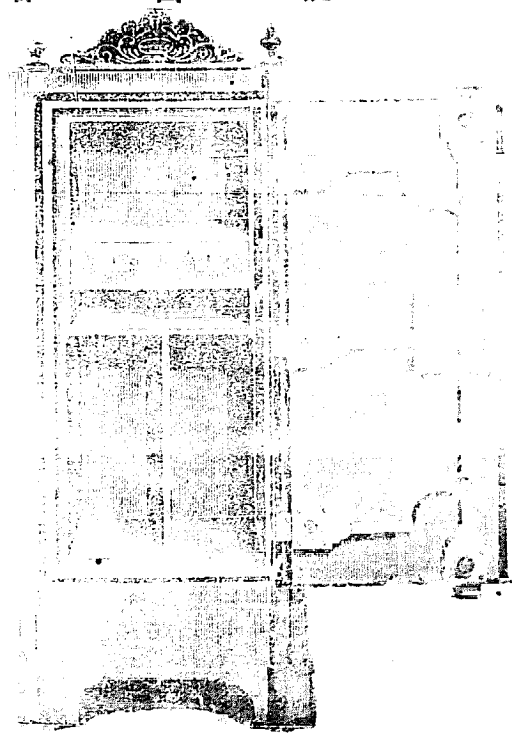
等處 本銀行所爲生理乃買賣以上各地之單及代
以上各處之匯項并電匯等件凡 諸仕商有物作按欲向
本行請貸及當單等件皆能命 如倘有欲將銀項寄存本
行者亦屬格外有益茲將本行所奉月息列明如左

三個月月銀期者每月利息三八仙半
六個月月銀期者每月利息四八仙半
十二個月月銀期者每月利息五八仙半
大英一千九百零二年拾二月二十號
中國通商銀行駐叻代理人莫實德洋行謹白

新嘉坡代理人地巴利公司啟

嗎根代望即有利銀告白

上物料製造而成不惟能壯觀瞻並且異常堅固無論火燒盜竊
均可無虞貨美價廉莫此爲甚倘 諸君有欲購此櫃以收藏重
寶者可至本行選沽是幸此佈
大英一千九百零二年正月十三號
嗎根代有利銀行謹啟



啟者本行所售之鐵樹在本坡馳名已久素蒙 諸君購用莫不
盛稱其妙計此樹之大小共有五種而價甚相宜此鐵樹乃歐洲
著名工師所製極爲美善本坡所有西人營智人以及作椒蜜生
理諸華商多向本行沽買以爲貯銀之用因本行所沽者均用頂

啟者本銀行劃設有年茲將本行情形詳開如左 本行所
備本銀計共一百一十二萬五千磅即一千一百廿五萬元
已收銀本五十六萬二千五百磅即五百六十二萬五千
元 各股份人未交之項亦有五十六萬二千五百磅即五
百六十二萬五千元 盈餘積項及未分之息共銀九萬五
千磅即九十五萬元 本銀行總寫字樓在倫敦 凡諸仕
商存寄本銀行之項其一年銀期者以四八仙息算 六個
月限期以者三八仙息算 三個月限期三期者以八仙算
來往短期數則以二八仙按日計算凡屬銀行應爲之生
理本銀行均可奉造 諸君惠顧請移玉惠臨面商便妥
大英一千九百零四年四月廿七號
光緒三十年三月十二日

嗎根代有利銀行駐叻總理人兒下士嗎謹啟

其有不... 國也係在... 矣藏王又... 會語運而... 儀術之美... 之前聞唐... 以補史乘...
○印度來函云有英兵官於前日自西藏回印度... 國也係在紀元後六百四十年時藏人曾極中國邊界... 矣藏王又從公主言廣闊利源徵財建城以居公主... 會語運而化之始成西藏文字故今日藏中之喇嘛... 儀術之美爲公主別築城郭宮室而處之與西人所... 之前聞唐書言吐蕃之俗以積塗而公主惡之贊善... 以補史乘之闕

可助鷄談 ○昔年粵省多有以楊願在此四字標貼門戶無識社會謂可治疫疔且傳會其以神其說相傳楊氏嘗至江西謁龍虎山天師時適瘟神向天師俯領札往廣東楊在座驚愕求計天師許楊以此四字標貼門首可以免禍謬說一騰城廂村落張貼者觸處皆是不知楊非真能治疫者揆諸作俑之起因不過如姜太公之在此符好事者巧爲脫胎耳不謂南洲之地尙有學士胡蘆居然依樣誠足資一譏料矣日昨叻坡皇家山脚之附近地方有某甲口操粵音以竹籠載雄雞一頭沿途呼占雞卦大約以鬼神占驗之術而以爲金錢政策者婦孺環觀者如堵甲有符籙甚夥均言可以卸壓癩癧癩及諦視其符籙符籙則大書特書無非楊願在此四字路人有嗤之以鼻者甲欲恃符漁利而過問者少卒莫能賺得一錢甲面報願赤蹈履收拾歸去於斯見巫蠱之不足迷信而人心之進化有足紀者

航海短聞 ○本坡萬慶號代理之萬隆輪船十三日由嗎辰早來坡迄今仍未抵叻是豈邇來口外風濤險惡暫避其鋒以致稽延時日耶俟有所聞乃再登報

騙米詳果 ○前報石叻門德祥號被全籍人傳與假冒廣德興印單到店取米二次共十二包值銀一百元經由該店東傳報請票交二十六號暗牌差拘案展訊昨由第二堂再鞠判將此案詳果移奪

吳回掃興 ○西人愛吉敦在烏節路傍設店以售耶蘇升天諸玩物昨十七夜半猝兆焚如幸各水龍聞警馳來合力撲滅祇焚該店一椽鄰近并未殃及據該店東自言店中貨物共值二萬元然聞已購保險十六萬元云

逝者如斯 ○十六日早八點鐘施排埔醫院有一日本入咽士打前因熱病入院調治不料在樓上失足跌斃聞已察驗殮埋○又日本婦某氏居住怒美芝路門牌六十二號昨夜不知緣何事故投縊殞命聞已驗明委係自尋短見與人無尤業飭收葬○又暹羅婦因染瘋癲前由檳榔嶼遞來叻坡瘋院安置十四日在院生有女孩一口逾一點鐘已殞

歸案候訊 ○昨早華影沙都六十一號孟嘉里差拏獲犯盜之閩人一名被其全籍人周效劉炳義李博林連等四名攔途奪犯毆差後由巡差協拿周效等四名歸案候訊

虐待生物 ○閩人陳水凌林皮昨日下午五點鐘在尼路捕一蚺蛇長四英尺重十斤二人生將該蛇剖皮使蛇備嘗痛苦深剝腐求死不得適有十號三書英差瞥見以陳等虐待生物殊違例禁拘逮於案今午堂由府提訊官判首名陳水凌免究二名林皮各有應得判罰銀二十五元不完改禁六禮拜

以鴨偷牛 ○吉靈人摩娘兒居住施排埔門牌八號飼有母牛以撿取牛乳爲生活昨夜八點餘鐘被全籍人鴨多拿盜牛一頭值銀一百元呼九十八號差拘鴨入案候訊

車夫惡鬧 ○本早十點鐘德星路有閩籍車夫百餘名各袒其黨分頭互鬥曠成一片鬧作一團擲磚礮石拳棍交加酣戰之際且有斤斃未者有拿破輪者如臨大敵頭顱手足傷破太不乏人後由二十號巡差以德律風傳捕房派差馳至協拿車夫三十二名候交府訊

竊家入獄 ○前報余三妹居住東陵阿啡路門牌一百三十六零十四號被一號並九號二暗差前往搜獲東洋手車共四輛查悉該車均係無主賊匪逮余於案今日由官提訊以竊匪違例罪有應得判禁三閱月

索賄就獲 ○潮人林寶坤昨夜八點餘鐘前往桂蘭街新錦蓮勾院向院鴉梁二索賄五元梁無以應林竟演其打鴨驚鴛惡劇旋由鴉呼至三百六十四號巡差拘林候交府訊

生理聲明 ○啓者新加坡芳林基門牌三號字號利發當長記原係陳藹開陳訪賢二人開設茲今招到曹添舉兄承理字號改換合源當和記由一千九百零五年然花里月一號起所有貨物店底家器全盤概歸合源當和記進本股份另有小部爲憑上日利發當長記來往數目限一禮拜內前來理會如過期不來是爲自誤與合源當和記無涉先此聲明庶免後論

光緒三十年十一月十八日

陳藹開陳訪賢曹添舉全啓

精製印稿墨水發售 ○啓者西人修函必印底稿欲免錯悞遺忘之弊誠善法也然而所用印稿墨水寫字必須振筆疾書稍一遲留便防撇瀆遺致有墨痕外逸印成函稿亦復難免模糊有此弊端仍屬美中不足茲有格致之士新製印稿墨水一種所書函札印存底稿均無濃痕瀉出之嫌確能隨筆所書一絲不走似此盡善盡美足徵利用無窮近將此種墨水寄託本館爲之代售廣令特爲傳佈銷場加以藉擴物美價廉一試便知其妙矣此佈

甲辰年三月十四日

本館謹啓

SCOTT'S EMULSION.
滋補鰵魚肝油
司各脫



此鰵魚肝油調劑除痰養顏長肉補益氣血堅壯筋骨又能殺除爛肺之蟲改換穢毒之血消除胃積和滯舉凡身體瘦弱骨不消化肺經受病憂鬱傷房事色傷破金吐血咳嗽氣喘頭生瘰癧皮膚濕毒癩疥頑瘡小兒肌肉不長筋骨軟弱等症皆能治之不論男女婦老少無病常服亦能壯旺精神充盈膚革此乃服食之品兼擅治痰之功清肺而不燥滋潤而不膩誠上品聖藥也近有做效此油用別種魚製造謬云魚肝油胃巧巧傳殊不知本公司博通醫術從格致化學考驗而來參以珍貴之藥調和配合精法泡製爲乳白之色購服靈效起沈痾於不覺者難以屈指所以衆口傳譽同聲贊賞請君欲買真貨請至莫梁公司代理可也

莫梁公司代理
發售

啟者本公司所製之紅首冠仔標萬蘭池酒馳名已久乃係歐洲名家所製自一千八百一十九年相傳至今已閱八十年之

紅首冠仔標萬蘭池酒發售



久而其酒音收存數十年方肯出而沽賣蓋緣其熱氣橫已全消所以均深獲君沽飲者之歐洲一獎不常各國無不常飲此酒因其氣味清香遠勝於他酒故遠近各處均有出售此酒到叻特辦自凡飲者無不稱頌其美且氣味甚合宜諸翁賜顧請細心辨認所列各標以免有誤

正金鐘標萬蘭池酒發售



啟者本公司所督辦正金花鐘標萬蘭池酒久已馳名叻地諸華商均喜用之現已議定與本坡酒公司包辦以應零沽凡有欲零沽者請至酒公司沽買便得如買成起以外處者仍

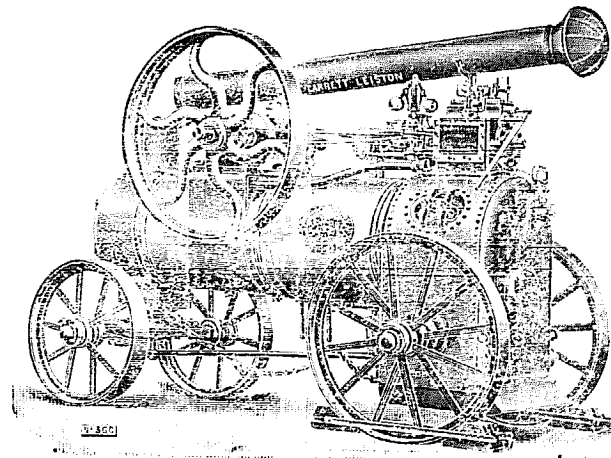
現在市上假冒者甚多以上所有各票如無本行印號者即爲假貨幸勿爲之誤買本行有厚望焉

可至本行沽買至此酒製之法精妙異常酒味甚清以之蒸釀皆者爲上等之料保無偽充之弊此酒若在本地沽飲甚屬合宜且價亦甚廉諸翁沽用須爲留心辨明以免魚珠之混

新嘉坡嘉東
專辦木東
嘉祖庄
坡家諸
膠頂君
老上光
公美酒
司發售
標印明認

各式機車發售

啟者本公司常有火車
製油機車
及開礦所用機車
板廠所用機車
火較所用機車
製造酸柑水之機車



抽水機車

以及各種

機器車輛

出售其價

均甚相宜

諸君有欲知其詳細者請到本公司查詢便悉特此佈

大英一千九百零四年十一月五號

新嘉坡慕娘有限公司謹啟

大英一千九百零四年正月六號
一千九百零四年正月六號
特示
男女西一病藥酒
後冷風麻風等症服者立效本先生住在山前巴察察容每禮拜到其親視病者每人銀月押八個月押乙年此藥酒服之即愈立效如神此佈
光緒三十年八月廿一日
蘇紹烈謹啟

工部局告白
特此通知茲照工部局一千八百九十六年所定第十五條及三十七條及一千九百零四年第十條與一千九百零三年第三條增改律章舉舉行因本坡工部局在嘉坡梧槽地段即第四段人員蔡君仰泰於一千九百零四年利心末月三十一號照例枯園當為告退故本局定於利心末月九號即十月十日在嘉坡拋球場畔工部局之寫字樓再行公舉局員一人以代蔡君之任其投票時候定於是日上午十點鐘起至下午四點鐘止其票紙可於投票之日由各入票之人至收票之處向總理收票之人取討每人應給一紙然照議定之律例凡諸選民之入如欲公舉局員者須以有信賴者二人先行立書列舉一人舉之一人利之而該公舉字當於恩民末月廿八號禮拜一以前付交工部局寫字樓然該由入須自公舉之權可以公舉該段之局員者方可至欲取公舉局員之格式紙可向工部局司理人處取討便得而本局總理人員當於恩民末月三十號禮拜一由上午二點鐘至四點鐘在拋球場畔本局寫字樓靜聽裁奪凡諸人有前來告訴所入入票公舉之員有甚不合之處否以憑核奪特此佈聞
西一千九百零四年十一月十二號
嘉坡工部局總理人勿羅得力奉命謹啟

上海香港置業按揭積聚有限公司情形
上海香港置業按揭積聚有限公司創設於一千八百九十八年專做購置地段建造屋宇按揭銀兩積聚生息之生理此項生理在東方各通商口岸從未有人辦過該公司其嚆矢也原創股東實備資本銀二十萬兩一千八百九十八年五月一號生理始創時備上海銀八千兩第一年底計有上海銀五萬一千七百一十五兩第二年底計有上海銀一十六萬八千八百五十三兩第二年底有上海銀四十萬七千八百六十二兩第四年底有上海銀五十九萬三千一百二十二兩第五年底有上海銀六十六萬一千三百四十五兩一千九百零三年八月一號當以該公司為首屈一指去年更在本坡及檳城設立代理人即吧智仲西園公司為之代理上凡在東方各處之公司其振興之速獲利之豐當以該公司為首屈一指去年更在本坡及檳城設立代理人即吧智仲西園公司為之代理並舉名望華商四位共為董事即陳君若錦烟酒公司之陳君謙福滙豐銀行之薛君有文萬國銀行之宋君金榜渣打銀行之蕭君捷麟陳君佛源該公司之華人董事等均佔有該公司股份從此不獨上海香港利權為該公司所及即本坡檳城暨南洋羣島亦為該公司利權所到似此微特生理穩妥亦且商務宏遠而所訂積蓄銀兩按年交納及期償還之法附儲之人不但得有利息且獲溢利此尤隱合利與眾同之意其積蓄銀兩之法依期交附每股定銀十二元以八年為期而應繳或以十年為限或以十五年為限或以二十年為限譬如寄存一百股每年該銀一千二百元八年共銀九千六百元十年之憑單期滿之時價值一萬二千六百四十四元三角另加預計溢利六千一百八十六元三角共銀一萬八千八百二十七元二角十五年之憑單期滿之時價值一萬七千八百五十一元六角另加預計溢利一萬五千二百八十四元七角共銀三萬三千一百三十六元三角二十年之憑單期滿之時價值二萬四千九百四十八元另加預計溢利三萬三千六百零四元六角共銀五萬八千五百五十二元六角其善權子母積少成多真儲蓄最良之法也聞該公司自去年設立代理人以來附儲者已不乏人如陳君若錦賢喬梓及余君連城邱君雁賓林君天蔚陳君恭錫陳君謙福薛君連錫等均有附儲生息此外人眾太多不能備錄按此蓄積生息之法不但宜於富貴之家即贏餘公款積存項或欲給子女之費及食力之輩年中瞻餘皆可附儲生息即能積少成多以備不虞之用度現該公司尤極穩當與寄存銀行無異其利息之厚比之銀行猶如霄壤有意積蓄者可免躊躇也何以見其生理穩當該公司之實業現在上海有地三十五畝已蓋十二畝建屋三十八間尚餘地段二十三畝欲添建屋宇六十間價值三十萬兩俟此屋宇告成之後擬在香港及東坡等處大加擴充購置屋宇聞上海產業謝君詩屏遊滬時曾經目親乃在通衢大道闊闊駢闐之區異日價值何止倍蓰云該公司在香港廣東省城天津芝罘漢口小呂宋及各荷蘭州府俱設有分局其生理穩當商業宏遠實非一人之私言即請到巴智仲士庫向該公司之南洋分局總理人級巴智仲西園便固經理之盡善此固無待贅述諸君如欲查察該公司一切詳細情形者請到巴智仲士庫向該公司之南洋分局總理人級巴智仲西園便

大英一千九百零四年正月六號
新嘉坡代理人巴智仲西園土庫謹啟

大英一千九百零四年正月六號
新嘉坡代理人巴智仲西園土庫謹啟

大英一千九百零四年正月六號
新嘉坡代理人巴智仲西園土庫謹啟