

大清光緒三十年

本館新開除禮拜外每日出報一
紙外埠均可函致本館取
閱如外埠閱報加寄費不
也除日報外常刊送外復
借工本從英德探辦釘書
紙各機器以待與各官紳
刊印書籍單件並有英法
體活字及各式花邊等延
西人排印工藝甚精所有
印文字小均能刊印並有
印字大小機器均用精工刊

叻報

第千八百六十六號

印工絕倫並延有文士書
寫各種文字現由上海購
刊佈所有各項價甚相宜
本館所登各項原稿亦須
得道人心者始錄其有謾
成文以及支離費解者概
登錄嗣後諸君來札尚祈
自諒更須寫實里而後敢
將原稿收回也本館謹白

甲辰十一月初六日

Printed and Published by See Ewe Lay 一拜號二十月二十年四零百九千一英大 at No. 124-D, Cross Street, Singapore.

輪船代理告白 ○啟者本公司往來巨港石叻之荷丕耶火船現下交與源順街十九號門牌寶
興號代理 各貨號如欲付貨搭客者請與該號面商可也謹此佈聞
光緒甲辰年十一月初四日
同永利輪船公司主人謹啟 云

要電代論

香港專電 ○本坡浮里不來西報接到香港發來專電云旅順俄軍現在皆已退紮老鐵山事緣
俄軍前經預備一切欲以此山為死拒日軍之地其餘分守各炮台之兵士為數無多邇來日軍預備一切
進攻松樹山刻下經已完備至於大陽溝之炮台係歸二百零三米打山所控制而現在港內俄國諸戰船
皆各大遭破壞云 按旅順全境由北至南長六英里自東而西長六英里餘在東方諸山則朝海東北諸
山則面港是以俄軍刻已退守老鐵山然則從此各炮台皆不復能相顧矣

怡堡專電 ○本坡實得力太晤士西報接到初四日白蟻堡發來專電云初三日白蟻之勝乞
地方有某某兩公司分黨圖毆後復肆行搶掠共計殺斃七命傷者尤多云 按來電所謂公司其為會黨
乎會館乎抑錫礦乎均未詳及究竟奚若續查始悉

旅順仗務電音

○本坡實得力太晤士西報接到初四日英京發來電音云日本陸軍大將乃木
氏其次公子近因攻擊旅順二百零三米打山之役力戰陣亡其長公子則前者攻擊南山之役早已臨陣
捐軀現在乃木大將膝下已虛云 按乃木大將祇此兩子一旦後先戰歿自然後顧堪憂然念馬軍裏屍
丈夫幸事請以死向沙場即善終一語為該將慰有子如此自足以傳 同日英京來電云日本營第
二次刊單宣佈云攻擊旅順以來日將陣亡者三十六員陣傷者五十八員云 同日英京來電云現在旅
順港內俄國各戰船中如巴勝打號已中日炮火發宜約號及亞摩號經已沉沒馬延號火仍未熄云同
日英京來電云勞打電局駐日京探訪人致電回英云此次旅順港內俄國諸戰船被日炮所攻現已七零
八落將來波羅的海艦隊雖然東渡亦必不能出而接應竊料現在日軍必將旅順嚴為圍困使之絕糧不
復再行進攻以免多傷士卒之性命當日軍發炮攻擊港內俄國各戰船時其船中均屬寂無人在眾料諸
水師若非先期逃避即已登岸助戰云

英事電音

○本坡實得力太晤士西報接到初四日英京發來電音云英之鉢士模地方傳稱英
皇定於西來年二月初旬駕赴地中海一帶巡幸云 同日英京來電云英國陸軍營內自三閱月以來屢
經試用國家新製火鎗刻已選定一種躬身甚短者最為適用云 同日英京來電云前報現寓法京之英
人申力及羅芷兩名因為俄國來英私購兩水雷船一案所牽涉英廷欲將兩人拘究一節茲悉英廷現將
此事從寬辦理不復速於查拿云

俄波交誼電音

○本坡實得力太晤士西報接到初四日英京發來電音云俄皇及后經已接見
波斯派來公使當時該使臣將波王御函及各禮物呈遞云

法事電音

○本坡實得力太晤士西報接到初四日英京發來電音云法京議員絲美敦前在議
院曾經嚴辱前任兵部大臣刻下猝然在彼書房中為煤氣局斃云 同日英京來電云議員絲美敦之死
必有隱情其在法廷之意以為該員若非自盡即係誤斃然而反對政府黨人之報紙則謂該員之死實係
陰被自主會中人所害以免該員洩瀾政府之私弊云 按法員蘇勝昔年抗眾被害是則絲美敦之死固
不能令人無疑矣

日本與會電音

○本坡實得力太晤士西報接到初三日英京發來電音云得接美京來函云美
國此次分請各國全在荷京開第二明兵會一節日廷亦已覆稱此行會議若不干預俄日戰事則日本甚
樂與會云

俄國續派艦隊電音

○本坡實得力太晤士西報接到初四日英京發來電音云西本年二月八號俄
定於西來年元月起程前往東方云
俄酬英誼電音 ○本坡實得力太晤士西報接到初四日英京發來電音云西本年二月八號俄

不堪一擊 ○芝罘來簡云旅順港內俄國諸艦中如快船沙買加號大一千二百二十墩及軍需輪船等均為日炮擊沉如山號及蒙古里亞號兩輪船因在港中不堪日炮轟擊刻已將船棄置云 按近觀日本各路消息足見現在旅順內港諸船非沉即壞狼狽殊常然則他日波羅的海艦隊即使已抵遼東亦難望旅順俄船出而接應矣成之有年收諸一旦俄何不幸而至於此極也 按近接徒費多謀 ○上海來函云該處近來到有煤炭糧食甚多聞係欲備波羅的海俄國艦隊之用已有四大貨倉滿貯食物云 按近接各路消息紛傳俄國多備煤糧供其艦隊東來之用然以大勢觀之誠恐該艦隊方在中途即被日艦迎頭痛擊似此紛紛接濟亦屬徒勞耳

遣師贖事 ○上海來札云該處近有俄人千餘名逐日登岸遊行招搖殊甚其在眾人之意以為不如早將此等俄人送回該國之為愈云 按此等俄人諒係逃至上海諸戰船中水師人等若輩當此查遭挫敗向且到處釀事驕悍如斯倘教得奏捷音更不知若何情狀耳君子觀此於以知國勢之興衰焉

行查逆跡 ○去月初十日恭逢 皇太后七旬萬壽聖節上海租界中有種種逆不法之徒刊印傳單持至烟館茶寮廣為分送題曰嗚呼萬壽無疆種種狂悖之詞令人髮指事為蘇松太兵備道袁海觀觀察所聞特於前日照會英美等國租界領袖美總領事暨法總領事請飭各捕房一體查拿並札行公廨切實查辦昨聞職員黃耀耀司馬已飭差協拿務獲懲辦矣

奏請開缺 ○福建泉州陸路提督黃若殿官保少春近因陸患手風歷時未愈不能照常視事已於月前拜摺入奏自請開缺尙未悉能邀 俞允否也

論黃禍書 ○南京友函言駐俄參贊錢念劬觀察以歐人論著黃禍之書一巨帙譯成中文寄致督督端午帥請為討論此事以快破歐人之疑忌有見之者謂其書并附有德人所繪黃人兵力所至各圖午帥政暇即潛心披覽深思有以對付之云

派訂礦約 ○天津函云張翼奉 旨加三品頂戴往英國安定期開平礦務合同係由直督袁制軍所奏請聞摺中請將此事責成張翼語甚嚴切云

會黨運動 ○重慶函云傳聞有哥老會黨欲另立會堂名曰正漢公刻有二單帖一行虎題曰雄視五洲一坐虎題曰威鎮全蜀又有小字數行其文曰予也目擊時局心懷杞憂敢告蜀西名彥渝北名流謹將金蘭再訂玉牒實修副我心悲南渡志切東周還希忠貫日月義著春秋行看功垂竹帛名顯諸侯尙有七言一絕未詳

治盜治窩 ○潮州訪函云潮陽縣治近來劫案層見叠出如海門舖戶被劫東山學堂被劫梅花鄉鄭姓被劫種種駭聞大抵外盜非內匪勾引窩藏斷不敢公然行劫聞竹都店後鄉張乙德乃著名大盜屢窩藏客匪夥同行劫坐地分贓雖地方官嚴飭兵差捕拿無如該鄉離縣遠僻悍悍異常拒捕搶匪乃其習慣各兵差均視為畏途此次俞明府密請續備軍管帶張千戎設法購拿張千戎乃暗派勇兩名改裝為肩挑貿易者到該鄉或賣魚或賣蛋從中探識該匪住址即飛報張千戎千戎於前月十八晚乃親率帶健兒十餘名到該處拿獲聞該匪被拿時正在與黨羽練習拳脚即為張千戎所部健兒擒獲該匪黨胆敢持械跟追意圖搶返以免堂訊波及幸此事早為張千戎所意料預先派勇在路接應該匪黨聞風遂亦各鳥獸散現經送交俞明府審訊直供夥盜同劫海門舖戶又劫東山學堂堂直認不諱即行收竊究辦似此著匪獲案外盜或可以斂跡矣

藥廠失火 ○九月二十日四川成都機器局之白藥廠失火延燒磚房一間計斃小工四人傷小工五人現抬傷者在軍醫教堂法醫官處療治當火起時制軍司道以下各官均馳到局救視幸警兵百餘人得力登房頂潑水午後四點火熄計所焚之藥料銅帽約值數千金

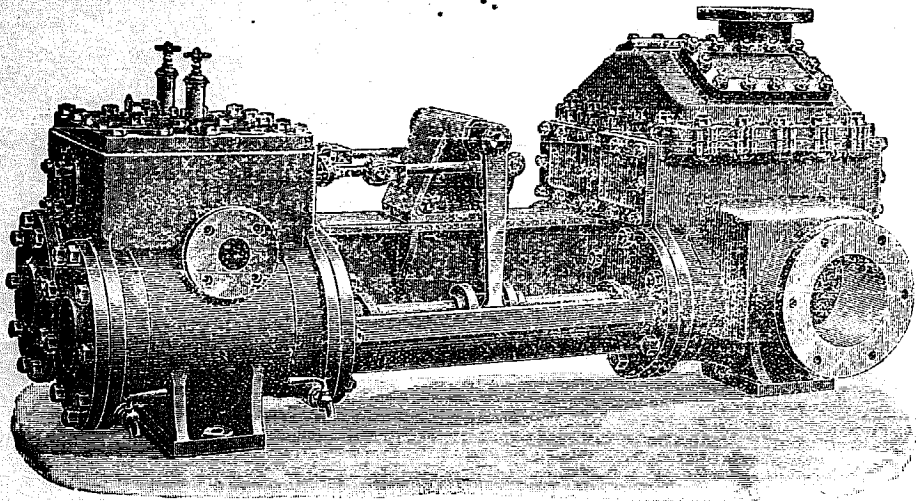
司農政策 ○戶部有電詢留學生陸仲芳現在何處即令其入京蓋欲延為計學所教習計學所已於十月初一日開辦以彭穀孫為總辦而聘留學生為教習 聞戶部銀行仍由張伯納部耶允言辦理擬先撥部款五十萬趙次珊尙書擬將戶部十四司職分重加釐定大約欲令一司專辦一事如鹽漕賦稅之類不似前之以省分司又以各財政分配各司也 趙尙書擬辦之票聞係參用西國國債票之式惟行否尙未定 長蘆擬造鹽磚經戶部議駁已見前報現重申前議戶部以萬不能行仍舊駁回

道場地震 ○打箭爐來函云蘆屬道場地方距爐約二百里近曾地地震倒塌房屋壓死土民千餘按道場係生意興旺之地所造房屋四圍係用亂石砌立墻垣高有數丈上面並營瓦蓋均用大木橫架覆以板泥最上乘者人目為坪房暇時登臨游玩此次地震適在夜間人均在下層故難逃出

飭查謬報 ○上海蘇松太兵備道袁海觀觀察飭發英美等國公租界公廨職員黃耀耀宿司馬札文一道其言曰為札飭事昨准領袖美總領事古來函內開近有在上海刊印之安徽俗話報其中載有排外謬說做公會囑呈道臺一分聞此報銷行安徽甚廣大有擾亂該處之勢請設法勒令該報改作否則請將該報銷事人等懲辦等因並送安徽俗話報一本到道披閱一週所載之國篇立意悖謬醒夢歌聲聲仇洋煽惑中聽意在構難作亂有碍邦交深堪痛恨查閱報後載明上海四馬路南昌普益書局及新馬路大陸印書局則該報係由滬上刊印究係何人所為亟應查明嚴禁再思無形除函復外合行札飭札到該員立即在提該兩書局執事到案從嚴究辦勒令改良不准再將此

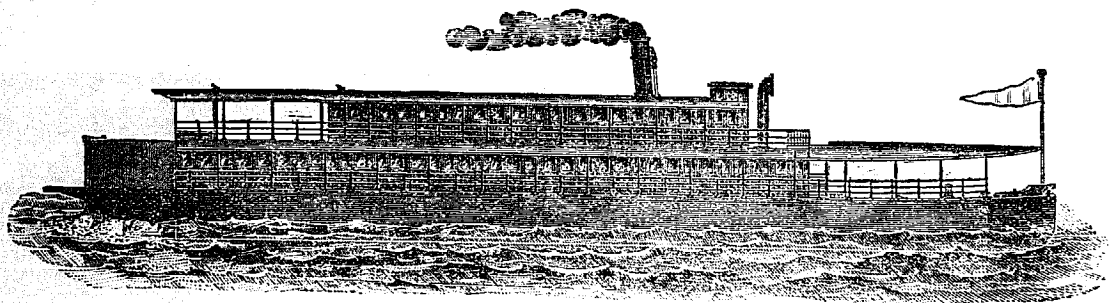
禮里夏吃力有限公司告白
 RILEY HARGREAVES & CO., LTD.
 ENGINEERS AND SHIPBUILDERS,
 SINGAPORE.

啟者工藝之事及電氣之器及各項機器車及船中機器皆能製造并能包工造成在本坡及白蠟意



堡皆有分廠代造若欲傳電至本坡及白蠟意堡祇用夏吃力名字便本公司轉達常有此圖之車及抽水機器每點鐘能抽二萬

牙關并有各式鐵鼎各式車輛各式抽水機車皆備西一千九百零四年十月十九號

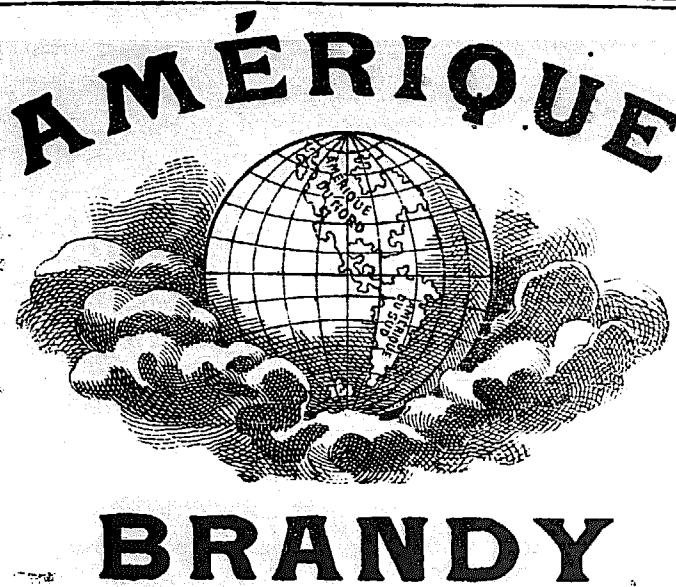


工字鐵柱彎鐵及T字鐵條鐵板鐵器在東方所沽各項機器所有器具以本公司為最多若欲知其價值并有何物件出沽請即函知便能寄覆本公司能製鐵質及木質之船輪船并載客及載貨之船及小輪船貨艇并輕鐵船即如此圖之式此佈

西歷一千九百零四年十月十九號

禮里夏吃力有限公司謹啟

售發酒池蘭萬標球地



特此廣告如諸君嗜飲此酒者請移玉到敝號購取貨真價實當知余言之不謬也此佈
 英一千九百零四年八月十七號
 新嘉坡大坡墊那頭路恒興謹啟

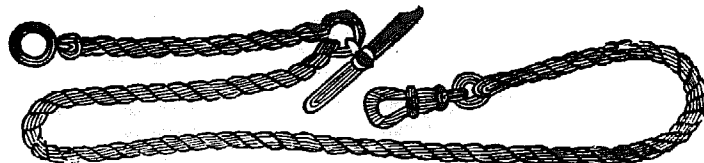
此乃肝臟補血丸之裝式



大英一千九百零四年十月十七號
 啟者本號常有正亞美呢嬌乃地球標萬蘭池酒發售此酒由西國原庄運來酒性香冽酒味醇濃與別家哩頭大是不同經蒙中西仕商交口稱道竊恐遐邇未及週知

淡而無補飲之有害故此宜必經洗滌清潔方可復用如大便不通渣滓之物久滯於身則全體不潔百病叢生非得妙藥以攻之則貽害匪淺治結腸之藥莫妙于戴利和肝臟補血丸其國電汽師文莫君云子當學業時每赴某館某郡則覺水土不合致多疾病時有大腸閉結中心靈悶目不合眼目則四肢疲倦欲臥在床夜則兩目眈眈刻不交睫服諸藥九毫無效驗忽一日有人送新開紙到門于展讀之下知北敏恒地方某人得病時係服戴利和先生肝臟補血丸乃愈于是予亦試服一瓶後二日覺頗愈自此之後日益康健及畢業時疾已全愈矣且體氣壯非昔日所可比此可見肝臟補血丸之神效眾喙一辭其神效處誠百發百中難以備述焉
 戴利和先生肝臟補血丸係專治風疾脚氣飲食不身體虛弱血枯血竭四時疫氣腦弱頭痛風濕腰痛陽痿心跳背骨疼痛腸結痔瘡胃敗肝痛腸積腸風并面生斑點皮發瘡毒及一切婦女月經不調或經前經後腹痛等症試之立驗
 孟嘉大藥房謹啟

謝怡和



足赤金葉首飾

本號由吉隆謝慎和分支舖在星架坡大馬路玻璃署左便第三間門牌第二百一十七號開張專辦上赤十足金葉精工督造各時款首飾奇巧鑲作珍珠鑽石珍奇玩寶金銀器皿家用鍍金西法電金本號金器兌出均照時價收回銀器首飾俱用足銀貨真價實童叟無欺諸商富客光顧請認招牌為記庶不致誤

茲將金價聲明列左

足十	每圓重一分九釐算
每錢	五圓二角六分
每馬音	四圓七角四分
成九	每望吉六十八圓二角一分
每錢	四圓七角四分
每馬音	四圓二角六分
成八	每望吉六十圓零六角三分
每錢	四圓二角一分
每馬音	三圓七角九分

一在吉隆坡謝慎和金店
 一在粵城小市街謝怡和金店

以便貴客來往兌換

光緒三十年六月初二日

漆木街謝怡和號謹啟

萬餘則大率數千金而已今能仗義賑救鄰邑海好行善舉之實徵也

漳函兩述 ○漳州東門城內秋間大水舖砌路石被其沖滾成坑前此雖已疊平但一經落雨便泥沙黏濕汚滑不堪行人有行不得
哥哥之欺近日已經將石塊砌成比前更加完好想行旅往來當必有王道平平之慶矣 ○橫城極樂寺住持僧妙蓮領該寺監院僧臥雲全于
四月初十日入京請內務府世大人代為出奏請領職經奉 旨依議欽遵在案七月十五日開工刷印九月初十日兩僧恭領出京十月望日
到漳送經入南山寺時道憲府尊及諸官紳均往恭送且蒙道憲將其綠呢大轎贈與大和尚乘坐並派親兵執事恭送抵寺諸官紳然後詣寺
行香殊屬一時之盛云

密匪就擒 ○廣州嶺海日報云粵東廣寧縣與粵西懷集縣毗連前因西匪竄擾岌岌若累卵之危茲聞匪首陳豆皮昆元已為石室
廠績備軍哨弁張熊飛擒獲矣先是陳豆皮昆元在廣寧一帶勾通外匪四出滋擾八月乘懷集之亂糾同陳佐周許彪連等匪嘯聚黨羽聯
盟拜會圍攻廣寧城水陸進剿役傷縣官跳刀拍張恣行猖獗旋為官軍擊散官紳會議特懸重賞購緝拿陳知事不諧潛逃來省事為
張弁所帶線勇偵悉回營報知張弁即督隊出營將陳拿獲解交廣協訊辦陳神色自若直認一切情由並大聲曰好男兒死則死耳何用槍刀
指嚇縶縲囹圄為嘻若此匪者誠可謂愍不畏法者哉既而張弁又在火車站拿獲許彪一名許自言已投某營充服線惟確否尙未可知聞之
營伍中人動稱石室廠之無用由此觀之蓋猶勝人一等也

送獲堂匪 ○粵友函云統巡李直繩觀察前月十一日晨早香山縣屬東海三墩沙嶺獲盜匪多名聞統巡於是日早督勇水陸夾
攻匪等急不能逃死命抗拒戰至下午四點鐘猶未得手官軍旋用火藥包遙拋先焚匪巢於時香山協施福戎及勇李北海亦督勇繼進匪
益不支是役也計斃匪六十餘名內有龍鳳堂匪首陳純各匪俱伴西裝因並斬取首級又生擒義堂匪首崔程即李亞標林松聯義堂匪首
陳老二等三十七名起獲被擄人袁亞穩等十五名又獲匪艇十五隻快槍五十六枝碼子號衣等無數並有太平天子大明天子等印訊取匪
供是日共有匪百餘人均係龍鳳堂義同鳳龍虎龍龍義義義義義義義義義義義義義義義義義義義義義義義義義義義義義義義義義義義義義義
索兩日又獲聯勝堂匪首梁龍龍鳳堂先鋒陳十等十三名又在大澳沙獲義堂匪首二名均侯訊明懲辦

陳村火倣 ○粵東陳村新墟滙源街某竹器店於去月廿二晚二點鐘時候駕稅吳同火勢猛烈紅光冲霄坊人鳴金告警墟中水龍
數駕齊到灌救無如火烈其揚非人力所能勝延燒至翌早七點鐘火勢始漸減舖店之付劫灰者約百餘間云
潮帮受劫 ○廣東惠州屬河源縣土匪滋亂已紀前報茲聞該匪仍時出劫掠潮商之採辦廣貨者多被搶去聞漳州潮帮各號亦有
貨物由該處經過悉被擄奪就中東美號被搶之貨為數尤鉅該商等已赴河源縣控追至今日久尙無著落也

匪黨計畫 ○廣西匪勢日熾各報言之詳矣昨有京官接到家書言該匪東路已侵入廣東西北路則侵入貴州湖南界內有被讓道
府某某等土書該匪首領議論十條大約謂先取廣東因其富足可取為餉源再到湖南收其人材以為兵勇再據四川為都城聯絡各國收拾
人心所有能通各國語言文字之人及中國才能之士為政府所棄者以者禮重聘由長江再作北犯之計云云該匪首頗為嘉納云
商團初議 ○泰西各國人皆知兵凡商民聚之處必有商團平日操練如臨大敵故英以一公司而收五印度之地此其尤大彰明
較著者也邇來中國風氣大開粵省商民咸具有國家思想日前各商董在廣濟醫院集議亦擬舉辦商團由各商自行購備槍械按期操練以
為自衛之根本所有詳細章程容俟續報

利令智昏 ○探聞有客入胡順意者僑居丹我加東地方以飼養鴉鳴為業雖啼抱卵滋生蕃息衣食頗有餘饒日月蹉跎不覺已閱
十餘寒暑但稔養性利微大非金錢政策惟經濟運動未得其良謀日前適有全籍人某甲由荷屬加勝巴早來叻甲蓋胡之總角交也是以爲甲
居停寒賙之下胡詢甲來意並告以現時生計大不如前欲圖改業等語甲云余由巴城出叻專為購辦貨物起見現查有一大宗貨物最可居
奇若購運回巴城最易行銷母本一百元可獲子利一倍余母財充裕本欲自專其利不能讓入惟子以白首相知權且分潤如附本三二百金
轉販三四次足得千餘金溢利矣胡聽甲一席話大為所惑以銀二百元付甲不料甲一去並無音耗屢付信至巴城託友查訪亦無踪跡今
則惟有晨占鶴喜夕卜燈花而尙冀合浦珠還也如胡者亦誠利令智昏矣

控騙續聞 ○前報亞納人某甲拘控全籍某乙騙騙船單一案茲再查知甲名加申住居梧槽路門牌三十七號前赴該處捕房報稱
九月念八日伊因欲往遊歷小西天麥加曾以一百二十元交與全籍人都洛馬兀浼其往購往返船單不意都洛馬兀竟以偽單欺騙細查此
單祇可前往夏甸請為拘究云云當由一百九十五號巡差將其拘獲本日由府提訊兩造各延律師代訴展限念二日乃鞫
同歸於盡 ○閩人蔡可忠年十六歲初二日與一童在下力山打路內港洗浴一時失足致蔡溺斃初四日屍始浮出經屍兄稟請查
驗屍變朽腐令人慘不忍觀今已飭領掩埋○又昨日昨距坡十英里實籠岡路有因顛斃命之某粵婦年約四十歲亦於是日殮葬
不能奮飛 ○閩人薛五弟前元月十三日被五百九十四號巡差疑薛私鑄偽銀是以拘回捕署派出廿六號暗差復押同前往實籠
岡薛之寓所欲行澈查私鑄偽銀器具不料被薛中途走脫久未弋獲昨日由二百四十八號差在吉蘭兒路擊捕歸案候訊

去而復回 ○現人劉方前一千九百零一年在叻屢犯王章已經前制憲准令革革出境不得來叻詎劉又復潛回昨日在美芝路被六百三十號暗牌差拘案候訊

尙遲研訊 ○前報客人周酸刃刺楊添身死並連傷店夥周樹及拒捕傷差各節茲猶留尚未提堂研訊聞蔡似有顛狀神昏已亂

強搶獲案 ○粵婦張炳昨早六點鐘行經吉靈廟後街手携烟槍一枝值銀四元被全籍人黃興乘間攫槍飛遁隨鳴六十九號巡差

盜賊竊案 ○閩人李定居住于第門牌九號前月十五夜四點餘被閩人吳德標破門入屋盜木箱二具內有銀十六元衫褲十餘件後由四號巡差拘拿今日提堂候訊

盜賊竊案 ○閩人陳思慎禮拜六日在吉靈廟後街手携烟槍一枝值銀四元被全籍人黃興乘間攫槍飛遁隨鳴六十九號巡差

盜賊竊案 ○閩人王門新在丹戎巴葛門牌一百二十九號開張酒舖前月廿四日王門新外借明產閩人楊基在店看守門戶及鐘

拆股聲明 ○啟者新嘉坡吉靈街門牌第六十一號崇發號糖米什貨生理原係陳文撞記 陳國良記 蘇崇立記 陳媽超記等

四人開創今因陳媽超記志圖別業願將股份抽出聘請到公親許正伯駕臨秉公核算將陳媽超記應得股份本利當公親面前歸割清楚倘

若陳媽超記與外間諸寶號交易以及揭借滙兌等項限期由本月初六日起于一禮拜內前來做號訂明如屆期不到乃係自誤亦與承頂人

陳文撞記 陳國良記 蘇崇立記等無涉此後崇發號生理盈虧概與陳媽超記無干先此聲明以免後論

光緒三十年十一月初六日 崇發公司陳文撞記 陳國良記 蘇崇立記謹啟

客寓廣告 ○啟者泗水金安客寓開設最久而且凡遇唐州船客到泗設寓必有伴落船或在岸領接前時小船車稅包費在內

每位收銀一盾半迄今拾有六年矣今特減價每位收銀一盾恐有欠週至茲凡船客抵泗本寓主人必定親到碼頭代為安頓一切而和官

亦得快捷記名方好隨即入坡不致久待遲遲之勞苦也特此佈告各客如抵泗水時請認認寓金安客寓單條為記是荷謹告

光緒三十年十一月初四日 泗水金安客寓許六告白

穆拉油名班演劇 ○啟者本班名葉朝棟之穆拉油戲現已到叻定於十一月初六晚即本拜一夜在怒美芝律第四百四十九號門

牌園中開演羅拿吼故事諸君欲知客位單價請觀本班分派之單張便悉此佈

大英一千九百零四年九月十四號 光緒三十年八月初五日 本班主人亞武馬加謹啟

保命良藥 ○本藥房茲有新到大麥字號代乳粉此粉內存補腦筋補氣血之品兼大麥精粉合製而成專治長幼脾胃軟弱食後吐

痛口出酸味精神不足及一切飲食不消脾胃作痛等症小兒初生其母乳缺者可將此粉一匙或半兩之則沖滾水半杯時時與食亦可代乳

且長大之時腦筋有力肌骨壯大聰明敏捷西人常用此粉與其子女日食故當今洋人較我華人格外機巧雄壯凡我同人遇有胃痛頭痛

腦筋無力及小兒缺乳者即可服食此粉以養身體幸勿輕忽 大麥字號考膏粉服法與代乳粉相同唯內多存考膏一粉故其功效更巨

小子五歲以下勿服因性太補故也 ○大麥字號餅乾 此餅內有補腦補筋補胃之功用故凡體弱胃敗者可當小點時時食之即可開胃

進食精神充足非市上所售羅知餅可同日語也若用代乳粉或考膏粉當茶餅乾當飯一餐飲食之一旬之間則覺血氣豐滿身體強壯可知

此粉此餅乃補身補體之佳品也 ○代乳粉每罐一磅重價一元 考膏粉一磅重價每罐一元二角半 餅乾二磅每罐價一元二角半

大英一千九百零四年十二月一號 新嘉坡土庫街門牌十四號孟嘉大藥房發售

新屋招租 ○啟者茲有新屋十間其五間坐落絲絲實得力餘五間坐落實丹尼實得力屋背相連至西本年實添末月一號可以完

工居住 諸君有欲租賃者請到尼亞美拿實得力門牌第七號萬拿施土庫內面商便悉此佈

大英一千九百零四年八月五號 萬拿施土庫謹啟

精製印稿墨水發售 ○啟者西人修函必印底稿欲免錯悞遺忘之弊誠善法也然而所用印稿墨水寫字必須振筆疾書稍一遲留

便防撇濃過畫致有墨痕外逸印成函稿亦復難免模糊有此弊端仍屬美中不足茲有格致之士新製印稿墨水一種所書函札印存底稿均

無濃痕瀉出之嫌確能隨筆所書一絲不差似此盡善盡美足徵利用無窮近將此種墨水寄託本館為之代售廣今特為傳佈銷場加以藉擴

物美價廉一試便知其妙矣此佈 甲辰年三月十四日 本館謹啟

生理聲明 ○啟者小坡梧槽老溫勝實得力門牌五十一號德春公司火鋸生理係劉清泉 卓承祝 王祈順等建置所有交易諸務俱是股東卓承祝主事其賬項概委王文錢支理原用蔡仁水為量柴之職買賣非他之事嗣後凡 諸寶號有與蔡仁水往來賬目交接各貨項惟向經手是問與做號無涉特此聲明免滋後論 光緒三十年十一月初三日 小坡梧槽德春公司火鋸謹啟

新嘉坡工部局告白 ○啟者本局現在因為欲將第二水湖從速修理是以運下坡中之水其機力因之頓減須至修妥機力乃再加增願各居民一週水來之時務必預先儲蓄免誤日用所需可也此佈 大英一千九百零四年拾二月八號 工部局副理事人棉惹丕呂承命謹啟

憲 大英欽命新嘉坡輔政使司 為招人投票事照得本國家現欲招人入票承供物料為此示仰商民人等一體知悉汝等有欲承供此物者可於西一千九百零四年利心末月十五號禮拜四即華十一月初九日中午以前入票投交本署以憑選擇茲將所需之物

一 六英寸紅石五十厘勝 二 兩英寸紅石三十厘勝 三 碎石八十厘勝 如欲知其細情者每日辦公之時可向營造司署大才副查詢凡投票者其票必須寫明投交本署承供此物字樣向營造司署大才副取討印便之票筒照式填寫方能合用至於棄取之權任由國家裁奪各宜踴躍慎毋觀望特示 西歷一千九百零四年十二月七號 示

示 生意聲明 ○啟者峇株巴轄和盛港義昌隆猪嗎生意原日林禮泉何德港主二人合股全做向來無異茲九月中旬旬何德出叻收數私吞騙騙義昌隆號銀二千餘元另揭林禮泉一千一百五十元於九月廿一日逃走為義昌隆號業經閉歇茲今林禮泉承充回此嗎仍用義昌隆加源記字號開張以前何德手倘有與人揭借匯項貨項等情俱係經手是問與義昌隆源記林禮泉無涉嗣後義昌隆源記生意盈虧亦不干何德之事先此聲明勿謂言之不先也 光緒三十年十月二十九日 義昌隆源記林禮泉謹啟

新嘉坡國家示諭 ○大英新嘉坡國家 為招充書記及傳供事照得本國家欲僱書記一名兼充傳供之役派往麻六甲埠管理傭工入口人員署中其人必須能操英語能識英文及能操福建語瓊州語方為合格國家每月發給薪水五十元為此示仰商民人等知悉汝等有欲充當此職者仰各稟求本坡華民政務司署以憑錄用慎毋觀望特示 大英一千九百零四年十二月六號 示

感德難忘 ○啟者僕向業外科來叻二十餘年現寓單邊街第三十四號門牌素知自愛不意本月十二日下午三點鐘烟碼巡丁偕差到寓查搜私烟迨在廚中水缸之後搜得私烟五兩致被捉將官去展限十九日在府提訊事後追思當日午後一點鐘曾有某客人到寓冲凉是必被其插匪圖陷厥後屆期由府訊鞫因為証供未能明晰僅判罰銀七十五元深幸烟碼緝烟大總理林君相翁知僕無辜被害概照罰款給僕領回似此府憲之公正林君之仁慈均足令人感恩無盡特將此事附登報牘以誌不忘并祈同道者謹慎提防是即區區鄙意耳此佈 光緒三十年十月廿九日 施漢章謹啟

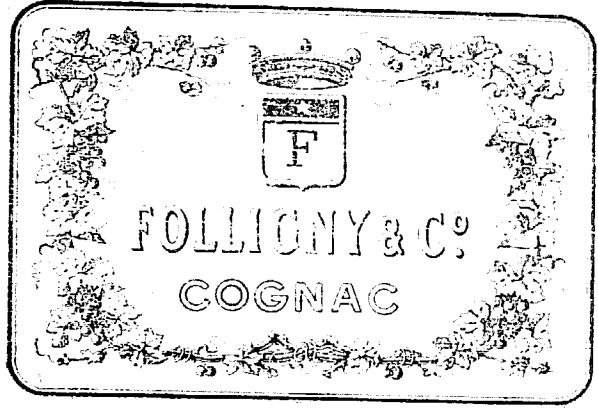
捐册照登 ○實叻蓮山雙林寺募建大殿緣金芳名第三次登報 怡安王水翁捐銀五百員 金聯成號捐銀四百員 廣東郡記公司信女等捐銀壹千貳百員 蔡銀娘捐石柱一合三百員 金順成號捐銀二百員 恒春頭家娘王潔娘捐琉璃一盞一百六十員 廣東李氏李氏霍氏趙氏盧氏陳氏全捐銀羅漢一尊八十員 李門黃氏張氏封氏何門容氏全捐銀羅漢一尊八十員 張建樣翁吳林水亞式陳碎銀娘陳氏娘全捐銀羅漢一尊八十員 陳門張氏捐銀一百員 陳門賢德娘捐五十員 蔡立善翁捐銀三十員 黃面翁捐銀三十員 王翁翁捐銀二十員 本寺大殿工程浩大非獨力能支唯冀 商翁長者鼎力善緣同種福田高登仁壽是所至禱 光緒三十年十月廿九日 大總理劉金榜 董事 邱救園 楊水陸 林順池 陳明照 陳杞栢 傅長榮 協理 黃清榮 郭其仁 陳萬厚 陳合春 顏聯發 邱雁賓 陳德尾 郭文彬 蔡天順 陳那英 邱德松 息里末 高萬邦 陳天立 郭文彬 蔡天順 住持明光全啟

分股聲明 ○啟者小坡梧槽千拿律新協興號枋廊生理係由各股東于甲申年合股開設後以加置屋地園坵產業并增設源協興及再協興兩枋廊生理同志經營茲因各股東志欲別圖請到公親倪象陳秋兩位駕臨將三號全盤賬目店底家器物業算至本年十月十九日截止公同訂定此後新協興號生理及屋地園坵產業歸與鍾廣泰鍾慶來鍾佑恭等承受各人股內應得本利各項及承受事宜均在公親面前交收清楚從此生理盈虧均係承受各人之事兩不相涉至于新協興再協興源協興三號各股東所與外間往來賬目揭借滙兌担保等事均惟經手是問不得株連特此聲明免滋後論 光緒三十年十月二十五日 新協興號 再協興 源協興謹啟

分股聲明 ○啟者小坡梧槽千拿律新協興號枋廊生理係由各股東于甲申年合股開設後以加置屋地園坵產業并增設源協興及再協興兩枋廊生理同志經營茲因各股東志欲別圖請到公親倪象陳秋兩位駕臨將三號全盤賬目店底家器物業算至本年十月十九日截止公同訂定此後新協興號生理及屋地園坵產業歸與鍾廣泰鍾慶來鍾佑恭等承受各人股內應得本利各項及承受事宜均在公親面前交收清楚從此生理盈虧均係承受各人之事兩不相涉至于新協興再協興源協興三號各股東所與外間往來賬目揭借滙兌担保等事均惟經手是問不得株連特此聲明免滋後論 光緒三十年十月二十五日 新協興號 再協興 源協興謹啟

頂上法國舊萬安池酒發售

保家頂上法國舊萬安池酒



莫實德公司

啟者本公司不惜重資專辦法國正庄舊萬安池酒來坡發售此
 庄之標名喚莫實德公司酒味醇熟價亦相宜本坡各大牌酒店
 多有發兌不論外埠亦已暢銷日見日廣諸
 翁買者請移玉至
 本行內購探不悞

註明本坡各大牌酒店發售此庄之酒

口興號 錦昌號 啟昌號 怡昌號 德茂號 上裕號

錦華號 芳安號 恒德號 錦興公司

大英一千九百零四年八月廿六號

莫實德公司謹啟