



後某國往拜俄使密議多時間俄公使之意謂中國允許各國在東三省開學之約如不能議改則必須經俄國允准在何處開作通商口岸方可若俄國未允之處終不能以已與中國訂定為詞進行開作商學如有在俄國未允僅由中國訂准之處開辦商學者則俄國惟中國是問云  
稿仍未完

東非電音 ○本坡實得力太晤士西報接到念五日英京來電云從征東非洲馬里倫之英軍與敵軍接仗陣斃敵軍千名而英將陣亡者兩員傷者八員云 按東非英軍久未與敵軍接仗此次係因定期再行進兵征剿敵軍死亡至如是之多且英將亦有傷亡者則足役之惡戰多時可想見矣

俄日交涉電音 ○本坡實得力太晤士西報接到二十四日英京來電云現在東方之事及俄無常因此俄國人心多為搖動各俄報曾有著論警告日本據言俄國退讓已極何以日本尚屬不知滿足然在俄國存心仍欲得與日本和平辦理云  
三雄袖手電音 ○本坡實得力太晤士西報得接二十四日英京來電云德奧意三國現在經已決意備因東方之事俄日果出于戰則彼三國均守局外之義同作傍觀云 按前電曾言英外部備文分告各國請辦眾力以保俄日兩國之良民及保各國人民之產業而德意美三國尚未覆答云云今電謂德奧意經已決意同守局外之義然則尚未定奪者尚有美國而已豈美以奉天安東關口通商一節俄力阻之故勢必干預東方之事乎若然則俄又增一勁敵日亦多一聲援也

擬建浮橋 ○本坡國家建築由坡以達吉蘭兒之車路雖曰大功已成然與柔佛尚隔一水盈盈常用小輪渡客往來依然未便茲聞國家擬在印度僱有工程師抵叻使之勘視一切欲在港而築一浮橋俾得各客可由橋面往來不必買舟始渡云此亦利便行人之善政也  
滬及枯骨 ○昨在府署正堂提訊工部局潔淨衛生控告坡中人公私塚地整理不潔及葬不如例入土過淺之案共有數十起之多府憲一一說明面諭塚地不潔者限其一月清理餘各差葬者均判罰銀五元  
示諭更正 ○本報昨錄本坡國家示諭一則係欲僱一華人充當書記及傳話之役示中每年薪水六百元之下漏登不實長俸四字今經補入并為聲明于此以昭核實

無款可籌 ○傳聞近日 皇太后召見某觀察時問及通商各埠情形該觀察備陳現在應辦各事或可收回利權 皇太后嘆息云中國富辦之事甚多 朝廷非不欲早日興辦無如辦事必須籌款刻下京城與外省皆是無款可籌外間不知以以 朝廷為不來自強豈不可嘆觀察唯唯碰頭而已  
禁飲花酌 ○軍機面奉 諭旨京朝官員概不准在外狎妓飲酒無論王公貝勒大小臣工如有犯禁者一律懲革等語當由軍機交片順天府提督衙門五城察院一齊出示禁止傳聞是舉 皇太后本擬明降 上諭經軍機大臣面奏以為有傷國體故改為交片着地方官出示曉諭云

婉辭重幣 ○探聞商部日前接到外部咨文云某國公使日前照會請川漢鐵路由該國合辦願提若干成報効中國等語該使如有照會至貴部時務當婉言却之為要○又聞某國大員欲報効政府二千萬兩為桂省軍需當即辭謝以免將來糾葛不清有碍兩廣云  
英艦北上 ○西報云人言駐香港英戰艦不日往威海衛按冬季之冷英戰艦多泊於香港以避嚴寒今有此說然則北方之事日形吃緊可想矣

會黨延蔓 ○有客自揭陽來者述及揭屬霖田磐溪兩都之地三點會蔓延其間廣招徒眾其勢甚盛該處鄉人多被擄擄水陸舟車商旅行李時遭劫掠現下人心惶恐商旅途途揭邑李太令聞報於昨日昨派撥團勇日許與率勇丁數十人前往緝捕  
訊結革命黨案 ○蘇報報革命黨案魁鄒容炳麟二名迭經上海縣主汪瑤庭大令命駕至英美等國公共租界公堂借員鄒鳴謙司馬英副領事迪比南君說明按律定擬昨日復提訊同案拘押之龍積之陳仲彝二名律師瓊師投案聲稱陳前蒙堂上諭令交保應請即行保釋龍供稱職係廣西靈桂縣人由優貢應 朝考 授職知縣分發四川業經到省當差前者富有票匪首唐才常在漢口謀亂旋即事敗伏誅職員雖在上海時與唐有一面之緣迨後天各一方伊之所為概不知悉突被誣栽以致含冤莫白茲願具呈甘結日後職員如有不法情事一經查出甘受重刑大令著緒就甘結當堂簽押以便附結詳請督批示瓊師又稱蘇報館自遭封閉龍陳等人所有衣物均在其內應請發還大令許之瓊師又稱蘇報館所欠房租三月計洋銀二百七十元今案既訊明應請如何辦理大令謂俟本縣據情稟請蘇松太兵備道袁海觀察核示可也

豫計籽糧 ○法文報云英國嘎爾代我博士近詳考自去年西歷八月一號起至本年西歷九月三十一號止各國需用糧食按照每國人口多寡土地肥瘠出產豐歉豫計其數如下 英國除本國出產外應由他國購入五千九百二十五萬斗 法國除本國出產外計缺二百二十五萬斗 美國除本國出產外計缺二千八百萬斗 俄國除本國出產外計缺一千六百五十萬斗 南美洲各國如智利亞爾然丁烏拉圭並斐洲北境屬於歐洲各國之各部落人烟不密地土較廣除本地出產外尚缺六百萬斗 澳洲各島國除出產外約缺二百萬斗

烏拉圭並斐洲北境屬於歐洲各國之各部落人烟不密地土較廣除本地出產外尚缺六百萬斗 澳洲各島國除出產外約缺二百萬斗

遷店聲明貨物平沽告白 ○啟者敝號現移在五代天宮邊右畔第三間門牌第五十四號素所製造各款衫褲多蒙 諸商翁賜顧久已馳名遠近矣邇又兼收漳泉金廈等處保家唐信其捷速異常茲因移居恐欲惠顧之人未得週知特以一月為期不受批發係由葭月初一日起至月廿九日止凡在此月內來付唐信免其貼水并各色衫褲及布路亦在旬日內降價平沽係由本月初五起至十五日止各件減價而沽俾遠邇諸君互相傳述得知敝號之住處是即區區本意耳此佈 光緒廿九年十一月初一日 福興號謹啟

此蜜酒與坡中所沽之各家蜜酒氣味相符



正德國琴標白蜜酒

諸君一經嘗試自必常思吸飲也此佈

大英一千九百零三年七月十五號

此蜜酒坡中各店皆有發售

新嘉坡代理人錦興公司謹啟

狗頭標烏蜜酒出售

BASS'S ALE, GUINNESS'S STOUT AND SPARKLING CYDER.



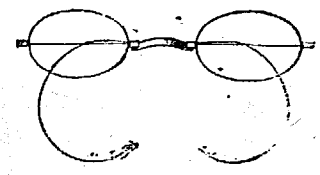
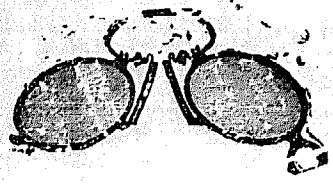
"Dogsh ead" Brand.

"Dogsh ead" Brand.

Quarts Pints Nips Agents:--KIM HIN & Co., Singapore.

啟者本公司所沽狗頭標烏蜜酒功用甚多名馳遠近本坡各酒店皆有出售諸君購飲便知其妙此佈 一千九百零三年七月十五號 新嘉坡代理人 錦興公司謹啟

眼鏡馳名



夫人生之耳目口鼻有一缺焉而不可而最重者莫若目焉蓋目之為用大矣能窺天道者惟此目能察人事者亦惟此目人有其目非目不足識之物有真贗非目不足辨之目之不可忽也如是况以叻中塵埃四起行道之人障面而過之然則眼鏡一物可以隔塵沙而著精光者未始非眸子之功臣矣所以本藥房向辦各款眼鏡鑲蒙士商賜顧遠近馳名今特由歐洲辦到時款精巧金圈鋼圈電鍍金圈及各色藍晶墨晶綠晶并妙藥製造水晶等鏡一概備全無論老稚眼近視眼平光眼均可配戴得宜倘 諸君來購買者則本藥房先用探試眼鏡驗其眼光深淺依樣配合自然目光如炬俛視一切且價廉物美洵有益於雙眸不淺矣 士商有欲慧眼相加以窮目力者請到本藥房選採是所望焉此佈 英一千九百零三年四月廿七號 叻坡土庫街小坡德國神農藥房謹識

嗎根代有利銀行告白 ○啟者本銀行備設有年茲將本行情形詳開如左 本行所備本銀計共一百一十二萬五千磅即一千一百廿五萬元 已收本銀五十六萬二千五百磅即五百六十二萬五千元 各股份人未交之項亦有五十六萬二千五百磅即五百六十二萬五千元 盈餘積項及未分之息共銀七萬六千磅即七十六萬元 本銀行總寫字樓在倫敦 凡諸仕商存寄本銀行之項其一年銀期者以四八仙息算 六個月限期者以三八仙息算 三個月限期者以八仙算 來往短期數則以二八仙按日計算凡屬銀行應為之生理本銀行均可承造 諸君惠顧請移玉惠臨面商便妥

大英一千九百零三年四月廿七號

嗎根代有利銀行駐叻總理人兒下士嗎顯啟





何釐釐人亦明白均非行賄之流惟署山陰縣趙長保夙好積善物議滋多山陰百姓呼為趙長毛其貪劣極可想見至安吉縣趙協華人向  
 檄余廉龍諸員之當船船局差使並無委署領海縣之事若到鼎中之暑味縣原謂其以三千金賄賂之與論亦無確據他如侯資森張兆  
 至原單謂其感泰某欲得照差亦索銀千數百元查該員並無泰姓之取當照差者或有泰姓而非鹽務之員自係傳聞之誤又原單該員巧  
 索屬員陋規名曰點心錢妻妾子女無不皆有一前查該員原任監司本無清望收受陋規誠所難免但名曰點心錢遍及眷屬近於猥瑣莫從  
 究詰且其子多捐道府亦非區區之款所能罄賦又原泰該員丁憂演劇一佈查該員丁憂在籍時舉動不循禮法游戲聽曲等事時或有之若  
 謂調集溫漢名優沿途演唱以該員出納之資未必肯如此浪費訪諸紳民亦無人實指其事者 仍未完

**新嘉坡國家示諭** ○大英新嘉坡國家 為招充工役事照得本國家意欲招人承造西一千九百零四年內火車人役所用之衫褲  
 為此示仰商民人等一體知悉汝等有欲承充此役者可于西一千九百零四年然花里月十六號拜六即華十一月廿九日中午以前入票投  
 交丁律火車公司以憑核奪有欲知其詳細者除禮拜日不計外餘日辦公時候可到該火車公司查詢便悉各宜踴躍慎毋觀望特示  
 大英一千九百零四年正月十二號

**新嘉坡國家示諭** ○大英新嘉坡國家 為招充公役事照得本坡國家欲僱華人一名在本坡緝賭總差處充當書記及傳話之役  
 其人一須通穆拉油語 二閩語或潮語 三廣府及客語國家每年給以薪水六百元不實長俸為此示仰商民人等知悉汝等有欲充當此  
 役者可于西一千九百零四年然花里月二十五號拜一即華十二月初九日中午以前入票投交本坡總巡捕官署內以憑核奪毋違特示  
 大英一千九百零四年正月十二號

**通知換照**

上年福州水災勸賑委員周有基來坡辦捐填給實收現有寄到部照務望捐生即帶實收前來換照勿誤  
 光緒二十九年十一月廿五日 福州勸賑分局啟

**生死之關係** ○大英國名醫戴利和先生云夫人生之病痛皆以肝胆為主肝病則頭痛頭眩風濕骨痛口出臭味飲食不消及生痔  
 瘡頸癭等症如胆病則面白血弱胃腸結滯諸病叢生婦女則月經不調及經前經後腹痛等症如有是症不早調治待症深之日生死之際欲  
 治不得可痛哉可不慎哉即華人所謂須未雨而綢繆勿臨渴而掘井之意相合故每見頭痛鼻流頸癭耳鳴痔瘡腸結血竭及夜不眠  
 寐之時則須即服戴利和先生所製肝胆補丸專治人心肝胆之痛無不應驗如响請試一罇則知其妙即婦女月經不調腰間作痛亦可服食  
 ○服法 每晚臨睡時可服二丸以水或湯送下腸結滯多日者可服四丸小兒五歲以上者可服一丸五歲以下者則服半丸 ○每罇價銀  
 七角半 買上一打九扣 大英一千九百零二年十二月一號 新嘉坡土庫街門牌十四號孟嘉藥房發售各藥房亦有代售

**四輪煤氣車出售** ○啓者予有十二疋馬力之毛打煤氣四輪車一輛其輪之樹乳徑口五英寸車中可坐五人每點鐘能走三十五  
 英里此車乃英國所造新由英國寄到宛然如新預備車中各零件值銀三十五磅凡各士商有欲採買者可以試駕為駕今予因為欲返英  
 國是以照本克已沽去索價五千員其餘一切細情可向珍珠山糧台直里呢或到吧越拍賣館詢問均從其便此佈  
 大英一千九百零四年正月十一號

- 善濟醫社第二十七次捐冊**
- 廣興隆號助銀一百元 廣和興號助銀一百元 協隆號助銀一百元 謙和號助銀一百元
  - 永生號助銀一百元 陳宜豐號助銀五十元 陳謙豐號助銀五十元 楊添發號助銀五十元 德隆號助銀廿五元 陳年盛號助銀四十元
  - 王順發號助銀五十元 萬順隆號助銀二十元 王大興號助銀二十元 成發號助銀二十元 黃萬利豐助銀二十元 葉盛保
  - 記助銀二十元 森峯棧助銀二十元 陳南順號助銀二十元 何利南號助銀二十元 生怡興號助銀二十元 慶順昌號助銀十五元
  - 沈萬興號助銀十五元 義誠號助銀十元 沈源裕號助銀十元 永萬隆助銀十元 佳興號助銀十元 黃澤勳助銀十元 全昌號
  - 助銀五元 劉富昌號助銀四元 周氏助銀四元 怡成號助銀三元 賴綸號助銀三元 廣基號助銀三元 新萬成助銀二元
- 光緒廿九年十一月廿二日 小坡善濟醫社謹啟
- 輪船招售** ○啟者特字通知和蘭輪船名沙里勿里洞長九十英尺廣十三英尺七寸深七英尺連壳重六十四墩六十九分實三十  
 五墩十九分堪載五百五十担每點鐘能駛七英里半係由西一千八百八十六年在丹戎巴葛船澳所造新以銅包船壳車亦新製曾以荷字  
 注冊載客四十二名今欲將船出售有欲知其詳細者請到福蘭公司查詢便悉此佈  
 光緒廿九年十一月初一日 福蘭公司謹啟

吉屋招租 ○啓者做加爾律有便屋三間門牌三百七十四號三百七十五號三百七十六號堪做鳳梨廊及棧房車路水途實稱利便諸君如有合意者可向吊橋頭順安號詢問抑或向扛石街做號相商便得此佈  
光緒廿九年十一月二十日  
代理人扛石街枋廊竹安號啟

**憲**

大英欽命新嘉坡輔政使司 爲招人投票事照得本國家現欲招人入票承充工役爲此示仰商民人等一體知悉汝等有欲承充各役者可於西一千九百零四年然花里月十五號即華十一月二十八日以前入票投交本署以憑選擇其所作之工開列于後  
一 在本坡建築附署  
二 在浮羅勿勝尼建築王家小輪人役住居之所  
三 在浮羅勿勝尼建築膠拉油工頭住居之所  
四 在浮羅勿勝尼將牽船登岸之木橋修至堅固  
五 在浮羅勿勝尼挖築各路溝渠  
如欲知其詳細情形及圖式者除禮拜外每日由上午十點鐘起至下午四點鐘止均可至營造司署向其大才副查詢凡投票者其票外必須寫明投交本署承充該項工役字樣並須向營造司署大才副取討印便之票照式填寫方能合用至於乘取之權任由國家裁奪各宜踴躍慎毋觀望特示  
大英一千九百零四年正月六號

**示**

文興公司存貨平沽告白 ○啓者茲本公司定於西一千九百零四年然花里月十一號禮拜一即華十一月廿四日起至是月十八號禮拜一即華十二月初二日止將本公司所存貨物一律平沽計有渡銀盤碗等類甚多并有各式花瓶玻璃器皿 鑲具 各式燈 紗衫 西帽 襪 織花布 白布 地氈 時鐘 時表 鏡 靴鞋其餘各款新奇器物甚多不能備錄倘 諸君有欲賜顧者請即如期 臨探買爲盼特此佈 聞  
大英一千九百零四年正月八號  
文興公司謹啟

香港上海滙豐廣抵款有限公司情形 ○香港上海滙豐廣抵款有限公司則例創設於一千八百九十八年專造屋宇地段按揭銀兩生意乃中國從來未有辦過該公司其嚆矢也原創股東實備資本銀二十萬兩一千八百九十八年五月一號生意創設時僅上海銀八千兩第一年底計有上海銀五萬五千七百一十五兩第二年底計有上海銀十六萬八千八百五十三兩第三年有上海銀四十萬七千八百六十二兩第四年有上海銀五十九萬三千一百二十二兩一千九百零三年正月一號約有一百萬圓四年間計所獲利息一分六釐算其興旺情形蒸蒸日上中國公司斷難與之并駕齊驅也更有蓄積銀兩按年交納之法名曰發放生息款項此款專屬於各附款之人物業公司既將經理此份生意之切實費用除清外所有溢利皆歸附股之人均沾其款項由每年依期附交以八年爲期此款之憑單定以第十年第十五年底或第二十年底爲期屆時所有担保清還其法每股十二員一百股每年共銀一千二百員共計九千六百員其十年之憑單價值一萬二千六百四十員三毫另加預計溢利六千一百八十六員九毫十五年之憑單價值一萬七千八百五十一員六毫另加預計溢利一萬五千二百八十四員七毫二十年之憑單價值二萬四千九百四十八員另加預計溢利三萬三千六百零四員六毫其善權子母以少成多真儲蓄最良之法也該公司實業現有地三十六畝擬撥十二畝建屋三十六間向餘廿四畝欲再添建屋宇六十間價值三十萬兩俟此屋宇告成之後擬在香港及別處添置屋宇聞上海產業界諸君詩屏遊滬上時曾親目觀乃在通衢大道闊駟之區異日價值不啻倍蓰云該公司經在香港雪廠街設立分局總理人蘭尼及巴屑兩君至華商謝詩屏梁仁甫陳卓梅劉鑄伯諸君均有函獎其生意之穩固經理之得宜無俟贅述  
大英一千九百零四年正月六號

**敬頌良醫**

啓者大國手 陳菊友先生乃醫中十全者也余偶感傷風咳嗽之症因吾兒欲效速效即延某醫診治遂以藥水投之遂即日甚一日變成肺癆咳嗽膿血不能安睡厥勢甚屬可危後延先生診視洞見隱微論症發藥有過化存神之妙隨診隨愈足見先生醫學之精有非世俗之所能及者余賴先生再造之恩永無後患感此大德奚敢或亡聊誌數言登諸報牘並謝匾一方願日仰景遺風非云圖報實欲坡中抱恙者知所問津焉 先生懸壺於豆腐街口門牌一號宏濟局藥材店內  
光緒廿九年十一月初三日  
大坡草市陸裕號林國陞拜頌

**搭客宜知**

啓者代理莫實德土庫玆有精選仰光頭等火輪快船四隻每船保家可載十八萬担之數常川香港 厦門等處每逢兩禮拜四一隻到叻準依禮拜六日爲期前往唐山決無延緩船上內外客艙有電氣風扇客位二艙執造格頭睡位闊大高昂四圍透風涼爽清雅每客所定位置舒展免起爭端茶水足備每天伙食三餐甚爲豐厚該船主人特請唐人買辦管事照料各位貴客斷無意外之虞與別號火輪伙食招呼等大相懸絕也 船上有頭號 二號峇釐房數十間房內床褥地毯電火水喉各件週全清潔悅目倘有諸 貴客欲想旋唐請爲留心照顧價值務必大減相就祇到代理人處商酌便安特此佈知  
光緒廿九年九月十四日  
代理人祺生客棧 振順公司全啟

**金雞鐵樹**

**補功藥酒**

請認此標為記



無論內外新奇難症請臨診視藥到春回貧者不過索回診費概免謝儀倘蒙 惠顧祈到本藥房選沽自當格外從廉此佈

大英一千九百零三年十月廿九號

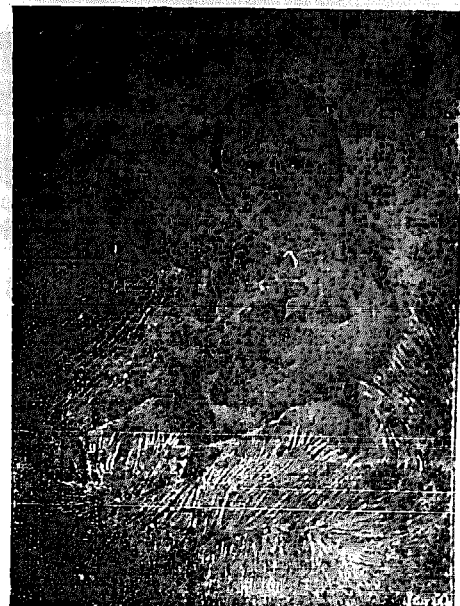
新嘉坡土庫街德國農大藥房謹啓



**蘭公司精製小孩服食粉告白**

諸君查致有欲購買者 買臨為盼此佈

大英一千九百零三年正月十三號



披絲冷公司告白 ○啟者本公司特字通知刻下本公司在羅敏申律門牌第三十四號開張即與車燕奧公司隔壁附近中國總領事署面向老巴剎茲特延請 諸貴客前來觀看各貨本公司可保各貨乃上等之物本公司乃造各項美酒及呂宋烟生理至于酒之價值每均由一元起至七元止婦人及病人飲之最宜所沽威士杞萬蘭池仁酒各稱均係祖家上等字號呂宋烟及捲烟各種皆備本公司業此生涯由一千八百八十八年起創 諸君按址 玉臨為盼此佈

大英一千九百零三年八月十九號

披絲冷公司謹啟

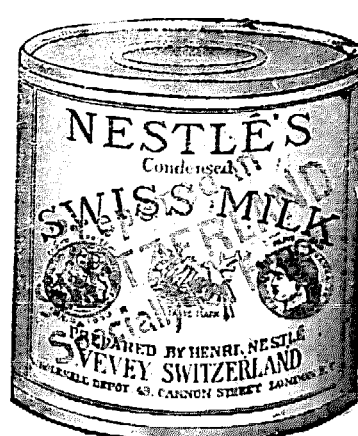
新嘉坡代理人葛士兄弟有限公司

棉蘭粉有限公司 全啟

啓者此藥酒由德國皇家大醫生專心博考知有金雞鐵樹產自德國壽如松柏之年採其強兼配提神益氣靈芝釀造而成昔年曾經呈送美國英國法國奧國俄國及天下諸大邦統計由各國皇家大醫士三百餘名考驗獎賜手書共三百餘紙純

**鳥標牛奶發售**

**Nestlé's**



此項牛奶含奶精最多

**Milk**

價廉物美為市上之冠

凝并不雙環確與他家不同 諸君光顧請認明此鳥標號頭 玉臨探購可也此佈 西一千九百零二年十月廿二號 膠老惱公司啟

啓者茲本公司所專沽之鳥標牛奶其製造甚精功力甚大乃係頂上之貨所有別家之牛奶無能與匹此標之牛奶收藏雖久質地依舊堅