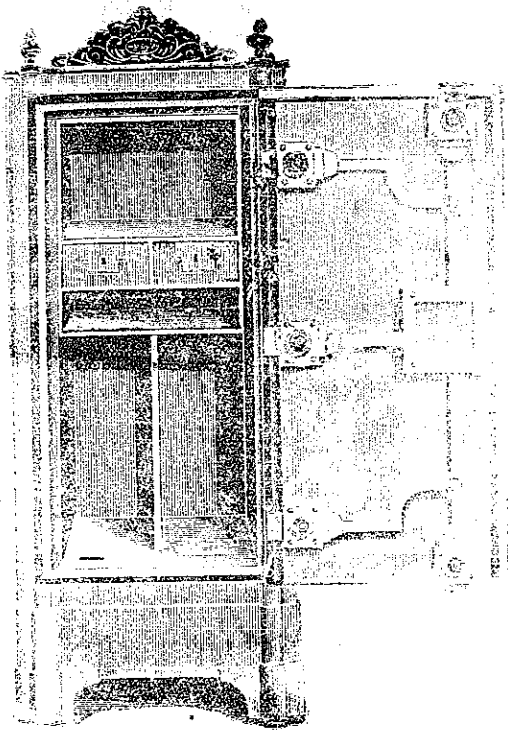


鐵 櫃 出 售

正 金 標 蘭 池 酒 發 售



現在市上假冒者甚多以上所有各票均係本行所製
 大英一千九百零二年正月十三號



啓者本公司所製正金花標蘭池酒久已馳名叻地諸華商
 均喜用之現因定與本坡酒公司包辦以應客沽凡華商諸君
 有欲寄沽者請至本公司沽買便得如買或起以便配往外處者仍

可運本行
 沽買至此
 酒製法之
 法精妙異
 常酒味甚
 清以之釀
 釀者皆為
 上等之料
 保無雜充
 之弊此酒
 若在木坡
 沽飲甚屬
 合宜且價
 亦甚廉
 諸君沽用
 務須留心
 辨認以免
 魚目混珠
 謹此佈告

啟者本行所製之鐵櫃在本地
 馳名已久素蒙 諸君購用更
 不虛稱其妙計此櫃之大小均
 有五種而價錢相宜此鐵櫃乃
 歐洲著名工師所製極為美善
 本坡所有西人商號以及作
 家實生現諸商多向本行沽
 買以為貯銀之用因本行所沽
 者均用頂上物料製成堅固無
 能火燒盜劫均可無虞貨美價
 廉莫此為甚倘 諸君有欲購
 此櫃以收藏寶物者請至本行
 選沽是幸此佈
 大英一千九百零二年正月十三號
 膠老惱公司謹啟

啟者此牛乳乃拿士打在倫敦自行製造
 若以此乳與小孩食之實與吃其母親之
 乳無異各國之人凡輕用過者無不稱賞
 小孩服此身體肥壯是以刻下五洲諸國
 銷流廣而銷售多欲與小孩服食無逾于
 此者此等牛乳本坡各店皆有出沽 諸
 君往購便知不謬此佈
 大英一千九百零二年十月廿二號
 新嘉坡代理人膠老惱公司謹啟



啟者本公司所製之紅首冠仔標萬蘭池酒馳名已久乃係歐
 洲名家所製自一千八百一十九年相傳至今已閱八十年之

久而其酒有收
 存而沽賣者
 出熱氣已全
 其所以深獲
 沽飲者均深
 譽現者洲一
 帶各國之人
 不飲真此酒
 其氣味清香
 勝於他酒故
 是以本行特
 此酒來叻出
 自此酒到叻
 後凡沽飲者
 不盛稱其美
 此酒與本坡
 氣甚屬合宜
 翁賜顧所細
 辨認頭庄及
 以上所列各
 乙拿拿只公
 乙拿拿只公
 免為魚目混
 膠老惱公司

著名祖家灰發客



啟者本公司所沽亞木標家灰乃係天下馳名已由本坡營造師查及麥勞蘭發驗於一千九百零二年實錄來月廿二號所覆本公司之信據云該貴公司實錄來月五號來函本師已將存在打里兀納實得力貴公司貨倉內之亞木標家灰細查致驗茲將其情形告知本師隨意于十二桶內取灰多少以水和之待至二十四點鐘之後浸水大日之久用本坡工部局驗灰家灰之器具搗碎再查細驗乃知灰之膠力及耐久當以亞木標家灰為第一等又將灰再為研末確測此灰堅固之原實甚為勻稱此灰每英寸丁方可受五百四十五磅之壓力以此觀之則此庄祖家灰可在本坡推為最上而本師自驗祖家灰以來實以此灰為最優云云此庄之灰乃係本公司獨自運來本坡發售 諸君有欲採購者請至本公司相商便得 特此佈 聞

大英一千九百零二年十月廿八號
打里兀納實得力門牌六號
第七號伊啞紗直有公司謹啟

王帽標酒出沽告白



啟者本公司向歐洲運到之啤酒乃是上座之貨其味清香而淡價值又廉氣質又美凡各餐館以及酒店無不購往零沽 諸君有欲採購者請嘗試之便知予言之不謬也此佈

布疋生理聲明

啟者茲本行已在本坡開設店號由歐洲各處販運疋疋前來本坡發售所辦之布各項皆備乃向英京及歐洲此各處第一等製造廠配運前來凡坡中諸 仕商有欲向英美兩國以及歐洲各國採辦各庄呢羽布疋等物本行皆可代辦而所辦之價必甚相宜各 仕商有欲採辦者求駕臨本行面商可也 此佈

大英一千九百零二年十月廿八號 實打里兀納實得力門牌第六號第七號伊啞紗直有公司啟

嘉 怒 鈕 有 限 公 司 告 白

本公司所沽之正金鐘標萬蘭池酒久已通行已為諸君所共鑒不意此酒銷流過盛奸商志圖射利以致魚目混珠不分真偽而諸君所
有吸飲此等假冒之萬蘭池酒者為害甚大本公司不得不將此中詳細佈眾週知免受棍徒之害此不但本公司之益亦諸君同受之益
也敢者近來竟

有棍徒假冒本
公司正金鐘標
之萬蘭池酒其
標距恍惚本公
司之款式少有
不慎受害甚深
因本公司所沽
之正金鐘標萬
蘭池酒不惜工
本係以頂上質
料釀成以故會
飲此酒者皆知
其益遠近馳名
而各棍徒假冒
之酒氣味雖同
損益大異故其
所沽之價比之
本公司更廉本
公司所運到正

新嘉坡五坡嘉怒鈕有限公司
辦事處在嘉怒鈕有限公司
代理各項美酒此係
諸君認明此標



嘉怒鈕有限公司

金鐘標之萬蘭
池酒其標頭經已稟官註冊凡有假冒此標者本公司定向公堂控究決不寬恕有欲購本公司正金鐘標之萬蘭池酒者務必留神細察
勿為偽貨所誤再者本公司正金鐘標之酒每樽皆有所刊標頭為據茲將標頭三式附刊報中以免誤認特此佈 聞
大英一千九百零三年三月廿二號 嘉怒鈕有限公司謹啟

相供物料 ○本坡國家近欲招人投票承供物料業由輔政司示登本報覽之便悉其詳矣
請沽美酒 ○本坡錦興公司代理出售之狗頭標烏密酒及琴標白密酒久已馳名坡中各酒店均可購買該公司昨在本報刊登標
頭告白一則諸君觀此便可按圖索驥矣

龍州警報 ○頃接本月初五專訪函云前報紀陸分統榮廷行至電據地方聞匪馳往剿捕請兵協助一事張分統即派親兵右營及
春字營分路前往先是陸以眾寡不敵退回據險埋伏及春字營到即與接仗賊不能支隨即敗走詎料陸伏兵盡起攔腰痛擊大獲全勝賊往
太平一路投奔復遇親兵營截殺多時遂轉走亭味而去三軍追至百里始回是役也陸分統獲得匪首一名賊首四十餘級洋槍二十餘枝春
字營得生擒二名賊首十餘級親兵生擒七名首級二十餘洋槍十餘枝○蘇官保晉京後黃軍門未到之前只張分統得貴一人主政查辦匪
類不遺餘力日殺數人凡拜台入會輩無不退避三舍龍城藉以晏然雖其中不無一二冤抑惟當此之時不能不從嚴懲治現有貨船二十餘
號係隨何觀察帶而來行至太平府聞此消息皆不敢進蓋船戶無不是個中人深恐自投羅網以致貨主十分焦灼欲代為求懇設法從寬○
邇來思恩慶遠兩府匪勢甚為披猖現撫憲電致黃軍門酌調數營前往剿辦聞將請陳統領桂林仍回南寧居中調度因南寧附近各鄉大股
賊匪仍屬不少即城內近亦有打單勒索之事

保護忠墳 ○馬江昭忠祠旁曾造一大墳蓋甲申之役歿于王事者之所掩埋者也每屆春秋必行祭典以奠忠魂園牆之外均屬官
地不准耕種惟收示禁在案無如日久玩生遠近居民將牛羊驅逐其旁任意踐踏並將餘地任意栽竹種菜致墳墓日見損壞現經保甲局查
悉立派弁勇將菜竹一起拔除淨盡出示嚴禁云

軍門接電 ○近聞欽州所屬土匪猖獗異常加以西省游勇入竄勾結為患李芷香直刺正當交卸之際從前所摺撫之降匪前聞有
復出劫掠情事現由該處局紳來省稟控大憲飭屬認真整頓以安閭里日昨水師提督何榆庭軍門接雲帥來電云北海要守逃勇要拿數語
何軍門接電後已於昨日回虎門料理一切即率所部靖勇各營前往欽防一帶相機辦理並委趙遊擊定國管帶靖勇親軍

西省警電 ○昨接梧州特別訪函云桂撫王之春昨接懷遠鎮急電云該處土游各會黨勢極披猖請速調大兵往剿王復電著即會
合鄰近兵勇先行痛剿現向未派有專員帶兵前往

法人營汕 ○法人屢次設法欲在汕頭建一官員駐足之地向來凡有教案均交與駐潮州之神父經理因該神父兼任代理領事故
也近日因法人在汕頭覓一房屋設立郵政局未得成功現在彼等又欲向某華人及其英人處購一房屋為建造領事署之用亦不能成 譯
字林西報

是謂人妖 ○梅州城東之陽東巖向為女尼樂國邇年住一齋婦曰大傳妹者自稱曰包公謂包公附其身也又自謂人有疾病災厄
能以術立解兼可以命理決人休咎人叩之亦間有驗者自是城廂內外迎請無虛日羣以仙姑目之其解人厄而作法也則手一杯水以劍畫
符其中口喃喃不可辨始猶婦女輩信從之未幾精神先生門亦有延其驅邪者而仙姑之名益噪然此仙姑又有其特別之處凡婦女曾與同
宿者輒竊竊私語謂其不為雌伏而為雄飛聞者細參之則謂于婦女前而仙姑之名益噪然此仙姑又有其特別之處凡婦女曾與同
數年於茲無發其覆而屏之境外者近有人言其有五似謂耳其聲似男目其貌似女口彌陀頂菩薩行藏鬼域似僧披髮仗劍幻態百出似道
童半箇神民無財不歛且自稱包公則又似官男也女也僧也道也官也記者無以名之者之曰人妖而已

叛人無理 ○某西報接訪事消息云波路加叛逆之頭目從印度取得疫種甚夥彼意謂倘各國不為援助定將疫種散於土京及波
戀匿加城甚至波及於德京矣

吡叻友簡 ○檳城新報接吡叻友人來信云現該處王家因銀價既定已出示禁止外埠銀元入口大抵除三州府外無論何處銀元
至彼皆不能行用也示中畧謂凡至該境之人不准攜帶他埠銀元至五元以上云云○又云吡叻叻叻政司羅查日前偕同夫人往各荷蘭遊歷現
已駕回本署

臬案四續 ○日昨臬署提訊日人士基武沙嗎打勞命案因士為賭起釁以刀將同籍人毓九和刺斃臬憲訊畢判士繫獄七年 閱
人蔡瓊陳水郭碑蔡泉蔡后命案死者同籍人楊耀因在丹戎隅泊船致被蔡等棒毆立斃船伴呼聲將蔡等擊獲由府訊究于西六月廿二號
上詳昨日臬憲訊畢判蔡瓊陳水郭碑三名入獄六月蔡泉蔡后兩名無干省釋

惡搗狼心 ○牛車水戲園街羣芳樓今改名香樓勾院中有妓名牡丹者送舊迎新早已慷慨抱病蟾園六易依然夜夜追歡近更
體極楊梅股癢芒果該搗搗楊亞容竟未報聞讓署使妓稍息征較事為護憲查知控搗于案本日府訊得實判搗罰銀一百元以作辣手忍心
者警

騙擄兩案 ○前報穆拉油人刀勝前因在爪亞街遷居實籠岡律時被同居同籍人某乙將刀之衣物值銀百餘元乘機捲逃事後由

連開一案昨由府訊罰乙監禁六月 現人白吉在近里拿輪船司丹西人處為荷役此次船由吉蘭丹抵叻該司丹有鴉片交白登岸沽之匪白快船而逃一去不返該司丹報聞水利捕房由四十七號巡海巡將白緝獲候交府訊

憲 大英欽命新嘉坡郵政使司 為招人投票事照得本國家現欲招人入票奉供物料為此示仰商民人等一體知悉汝等有欲奉供者可于西一千九百零三年七月廿二號即華閏五月二十八日中午以前入票投交本署以憑選擇茲將所需之物開列

示 雷用兩英寸之紅石一百厘勝由承供人運至距坡六英里至六英里半之候騎勝耶路以充填地之用

如欲知其詳細情形者除禮拜外每日由上午十點鐘起至下午四點鐘止均可至營造司署向其大才副查詢凡投票者其票外必須寫明投交本署奉供此項物料字樣并須向營造司署大才副取討印便之票筒照式填寫方能合用至於乘取之權任由國家核奪各宜踴躍慎勿觀望特示 大英一千九百零三年七月四號

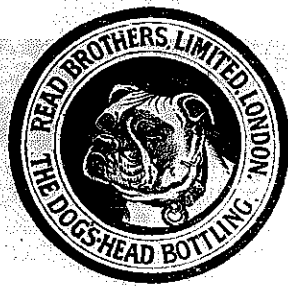
真偽宜分 ○公啟者萬緣功德實力奉行游僧土棍冒名募捐幾誤大局礙心住兩高僧實未沿門托鉢同人等特于二十日在吉靈街本所集議另籌良法所有緣金大坡交恒春公司小坡交陳公安號再在附近加寬一假貨店號均給收單為據如有假冒本所名號求捐幸勿誤交餘容再佈 光緒二十九年閏五月廿二日 萬緣功德所總理人 陳公安 戴錦順全啟

廣西賑濟第三十四次捐款列 ○望加錫李連全翁捐銀一百元 此銀寄朱有蘭收轉交來院 同濟醫院謹啟

工部局各物招投告白 ○啟者本局茲有以下所列三號之物件招人投票購買投票之期定于西一千九百零三年裕來月廿八號即華六月初五日中午為止外寫明 A B C 三字以待擇擇如欲觀看各物者可到本局在加籠所設之煤氣局取閱便得至于價之高低任由本局自主不得以價高者得之說爭執特此佈 聞 A 機器車兩架十四馬力并泵在內 B 風車兩架每架每點鐘其風力能煽八千丁方英尺 C 鐵條 加勒 銅水喉并各什物 大英一千九百零三年七月十五號 工部局司理人波兀刺士承命謹啟

善舉聲明 ○啟者近日本坡有人遍刻大清國駐叻 聖諭宣講堂紳商公啟內有董事吳壽珍姓名并藉如有樂助捐款或交安和代收等語披閱之餘不勝疑異做號仙理樂善社勸善局業已有年并無另創別舉然宣講原屬善事觀其章程亦無不妥善然做號未有所聞何竟捏名刊佈自不能漫肩責成該堂如何創設與弟無涉特此聲明 光緒廿九年閏五月二十一日 安和號吳壽珍謹啟

狗頭標烏蜜酒出售



啟者本公司所沽狗頭標烏蜜酒功用良多馳遠近本坡各酒店皆有出售諸君購飲便知其妙此佈

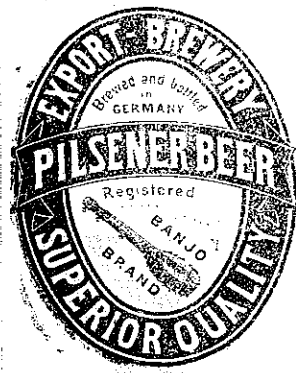
一千九百零三年七月十五號
新嘉坡代理人
錦興公司謹啟

琴柔標蜜酒出售



啟者本公司所售之琴柔標白蜜酒乃德國最好之白蜜酒銷場甚廣祇計西一千九百零二年共計沽去八萬七千三百六十樽 諸君有未經嘗試者飲之便知不謬

此佈
大英一千九百零三年七月十五號
本坡代理人錦興公司謹啟



正庄義合漆發客

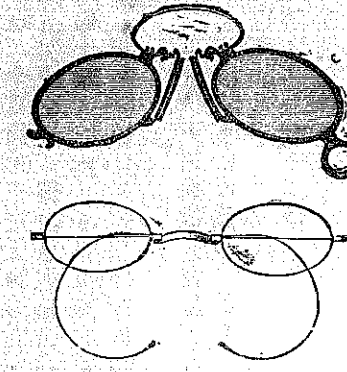
啟者本號親由潮郡督辦頂上正庄義合號漆來坡發售價甚相宜尤堪久用潮屬稱為第一庄漆凡經購用者無不稱賞本號不惜工本由潮辦到僅圖馳名 諸君光顧者請移玉至鄂巴虱脚門牌第四號本店相商是荷

光緒二十九年閏五月初七日
南興合記謹啟

啟者廣東新會縣江門木朗鄉舍弟尹家儀又名叫亞七此是兄弟排他第七也此人今計廿四歲前在廣東省城河南戲院後街福場里貴州礦務局委員尹道國鴻家兒處自光緒廿一年十二月廿某日忽出門不知去向踪跡全無迄今數載亦無音信返里離家母在堂常思悲淚倘有四方君子知吾舍弟尹家儀在於何處能親身帶到石叻源順街第二百三十六號門牌志南號待兄弟親面相見認明實確乃謝花紅銀一千大元正若知其踪跡下落將實確地步報知候查明無錯乃謝花紅銀二百大元正决不食言此帖是實但有善翁留心代為訪查如得此人者是母子團圓香一家可沾大德不淺矣

尋胞弟人尹國鴻尹家勸謹啟
大清光緒廿九年正月初十日

馳名眼鏡



夫人生之耳目口鼻有一缺焉而不可而最重者莫若目焉蓋目之為用大矣能窺天道者惟此目能察人事者亦惟此目人有良夕非目不足識之物有真贗非目不足辨之目之不可忽也如是况以叻中塵埃四起行道之人障面而過之然則眼鏡一物可以隔塵沙而著精光者未始非眸子之功臣矣所以本藥房向辦各款眼鏡屢蒙士商賜顧遠近馳名今端由歐洲辦到時款精巧金圈鋼圈電鍍金圈及各色藍晶墨晶綠晶并妙藥製造水晶等鏡一概備全無論老雅眼近視眼平光眼均可配戴得宜倘 諸君來購買者則本藥房先用探試眼鏡驗其眼光深淺依樣配合自然目光如炬俛視一切且價廉物美洵有益於雙眸不淺矣 士商有欲慧眼相加以窮目力者請到本藥房選採是所望焉 此佈

英一千九百零三年四月二十七號
叻坡土庫街 小坡德國神農藥房謹識

苗加丹 白告司公

啟者特字通知華人各公館如有欲威實杞酒者須知此酒不宜沽賤價者事因此等賤價之酒飲之足以損人且有等非用大麥芽所釀飲之便受其害而苗加丹公司之威實杞酒係用正大麥芽釀就氣味醇美銷流甚多可保此酒已釀十年之久此種酒在歐洲乃頂上之品英皇在英京常飲此酒即英皇太子以及宗室國戚亦多飲之為此奉告華人各公館若欲威實杞酒者必須飲苗加丹公司之威實杞酒蓋因此酒飲後不見頭痛他種則否而苗加丹公司之威實杞酒各處均有出沽其紅頭標者每箱十一元七角半黑白頭標者每箱一十五元 諸君認明標頭庶不致誤此佈

大英一千九百零三年四月廿一號
慕娘公司謹啟

米谷商會告白
啟者本商會現在遷居水仙門街門牌第廿五號及廿六號本商會內現存日本奇巧之什物并各貨物甚多本商會所以遷居之故係因舊址太狹刻下貨物過多不能存貯本商會現有寶丹 千金丹 天授繡球此乃婦人子官所用并各藥品出沽茲將富士主人佈取附登于此 啟者茲為聲明富士本廠大座花車改寫花標原由以杜假冒等情查本廠在大日本東京城淺草區開設以來歷經數十年不惜工本認真精巧荷蒙海外 富商巨賈久為 賞識然一向寫山鷄櫻花會圖記近有無恥之徒假冒本廠所寫之花標以魚目混珠貪圖利實贗誤人不淺是以本廠於本年九月以後另出新式將前所寫山鷄捨棄嗣後改寫雙金鶴櫻花為記並將此圖稟請政府存案不准別人假冒如有不法之徒再為效尤者定必稟 官究治是以謹將本廠改寫雙金鶴櫻花圖記原由特為聲明敢求 賜顧 諸貴客嗣後採買富士大座花車須認真雙金鶴櫻花圖記者乃係本廠特色之貨也謹此佈告 大日本東京城淺草區須賀町壹番地 富士老舖主人 西賀藤三郎謹啟 本商會現與富士廠代售新式東洋車本商會特字通知自出告白之日起先沽該廠東洋車二十輛每輛取價四十員特此佈 聞 大英一千九百零三年三月十號 水仙門街門牌廿五號及廿六號米谷商會謹啟

嗎板代有利銀行告白
啟者本銀行創設有年茲將本行情形開列如左 本行所備本銀計共一百一十二萬五千磅即一千一百廿五萬元 已收本銀五十六萬二千五百磅即五百六十二萬五千元 各股份人未交之項亦有五十六萬二千五百磅即五百六十二萬五千元 盈餘積項及未分之息共銀七萬六千磅即七十六萬元 本銀行總寫字樓在倫敦 凡諸仕商存寄本銀行之項其一年

定期者以四八仙息算 六個月定期者以三八仙息算 三個月定期者以八仙算 來往短期數則以二八仙按日計算凡屬銀行應為之生理本銀行均可承造 諸君惠顧請移玉惠臨面商便妥

大英一千九百零三年四月廿七號

嗎板代有利銀行駐叻總理人兒下士嗎謹啟

公 司 精 製 小 孩 食 粉

啓者本公司所製之補腦粉以選小孩服食之用若食此後立能健皮開胃裨益良多此粉遍銷已久名馳中外經由著名醫士再三考驗無不稱賞或謂小孩必宜服此以壯身軀凡各埠藥舖國仕商處應稱贊者現存叻坡葛士兄弟有限



台公司內以便 諸君查攷有欲購買者 玉臨爲盼此佈
大英一千九百零三年正月十二號

新加坡代理人葛士兄弟有限公司
棉 蘭 粉 有 限 公 司 全 啟

狀 師 遷 寓 告 白

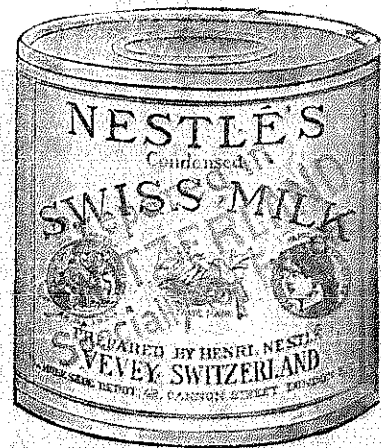
啓者特字通知刻下懷丹狀師之土庫經已遷往土庫街禮佛不禮士門牌第七號二層樓上德律風號頭第三百五十二號此佈
大英一千九百零三年四月廿四號

懷丹狀師謹啟

鳥 標 牛 乳 廣 告

啓者本公司所專沽之鳥標牛乳其製法精功力甚大乃係頂上之質所有與眾之牛乳無能與匹此標之牛乳收獲已久實地飲者

Nestlé's



價廉物美為市上之冠

此項牛奶含奶精最多

Milk

此井不變雖與他家不同 諸君光顧請認明此鳥標號
大英一千九百零二年十月廿二號 葛士兄弟有限公司謹啟

金 雞

啓者此藥酒由德國皇家大醫生專心考知有金雞納樹皮自德國壽如松柏之年採其莖葉配提神益氣靈芝釀造而成昔年曾經呈送美國英國法國奧國俄國及天下諸大邦統計由各國皇家大醫士三百餘名考驗獎賜手書共三百餘紙純係稱贊此酒之功治男女氣弱血虧精神困倦筋骨痠痛不思飲食胃口呆滯頭眩眼花心驚恍惚或或寐寐腎虧失調小便淋瀝如飯湯等症

鐵 樹

長寒發冷瘧症以及婦科月經失調或臨經腹痛病人血後欠補有疾無疾皆可酌量而飲大能益精補髓更能治陽痿難舉之疾婦人飲之能令溫和子宮養顏肥體永無疾病相侵本局開創經三十餘載歷來不惜資本盡心製

補 腦

藥水藥油藥酒丹膏丸散屢試屢驗而德君醫生藥亦精心無論內外新奇難症請臨診視藥到病除

藥 酒

藥酒者不過索回藥費免謝儀倘蒙 惠顧所到本藥房選沽自當格外從廉此佈



光緒貳拾八年九月二拾八日
大英一千九百零二年十月廿九號

新加坡土庫街德國神農大藥房謹啟