

大清光緒廿九年

本館新開除禮拜外每日出報一
紙外埠均可函致本館取
閱如外埠閱報加寄費不
也除日本英法各國外復不
惜工本從英法各國採辦各
種活字及各式花邊等件延
聘西人排印工藝甚精所有
印文字大小機器均用精工刊

第六千三百八十五號

叻報

C零號四廿百一第牌門力得實勞哥在館本

印工總絕倫並延有文士書
寫各體文字由上海購到
各種書籍出售其書目另行
刊佈所有各項原稿其有再
本館所來札原稿亦須無
礙於人而後始錄其有謾罵
成文以及支離費解者概不
登錄嗣後諸君來札尚祈
自諒更須寫明里而後敢
將原稿收回也本館謹白

癸卯四月十六日

Printed and Published for the Proprietor by 二拜禮號二十月五年三零百九千一英大 Tip Ewoi Ween at 154-c, Cross St. Singapore.

求賑廣西凶災廣告

切啟者敝院昨接由駐叻總領事署交來粵省述善堂電開又接兩粵廣仁等各善堂函稱極言廣西全省
連年兵劫水旱相乘四處饑民流離餓殍盈途慘苦情形莫堪言狀其被災最慘者目下如
柳尋甯各屬赤野千里死亡尤甚其真聞者傷心者下淚若不設法拯救恐斯邦之民靡有孑遺等情
聞聞惻然悲憫即集同人妥議亟思沿門募捐拯拯此災黎以符救災恤鄰之義惟是日前辦理粵東平糶
閣下仍未告竣今若遽行再指深懼眾力難齊無濟於事今特公議將其慘苦情狀刊告善士仁人之念
奇災地廣日長需款頗鉅伏願各解囊急難斷多捐一金即多救一人之命早救一日即早免一日之
危從此造化功參兒孫蒙福泐筆書此不禁為億萬生靈叩禱祝也如蒙樂助銀兩請交到本坡同濟醫
院賬房以回收條為據以杜假冒此佈
大清光緒二十九年四月十六日
同濟醫院同人謹啟

稅務告白 啟者茲有人欲稅門面向海之棧房一所如有此等棧房招人租賃者請到叻報館
通知便得此佈 光緒廿九年三月十一日 本館代啟

吉屋相租 啟者茲有吉屋一間在玻璃後街門牌二十四號現時放空未租與人合意者可移
玉到本號內二樓上相商便安此佈 光緒二十九年二月三十日 墊枋路頭恒春公司邱得松啟

延請女師佈啟 啟者茲有人欲托本館代延薩機漳州音之女塾師一位訓其子女有欲就此
席位者請來本館面商或賜函示均從其便特此廣告 光緒廿九年二月初五日 本館代佈

告兩粵寓滬紳商文 桂撫王中丞與法人商定借兵借款以剿辦粵西土匪事關舉人切膚之痛兩粵寓滬紳商遍佈公啟錄登
各執邀集同志訂於二月廿九日來議張圖以圖挽救之策按此事本已早有所聞前者報章曾經著論
說極言法人入粵之害以及法使請諸政府各覆法使之辭均莫不次第記諸報端兩粵人士桑梓關
懷正宜及時早為之計而預籌補救之方乃遲遲至今始急而圖謀則固不得不為兩粵寓滬紳商責也然
亡羊補牢未之為晚急起直追亦未始不可挽回於萬一擬辦法數條一宜迅即查明王撫借兵借款之
事實究竟已成與否如尚未成固屬甚幸如其已成則凡兩粵人士應用全力與爭亦如前年中俄密約海上
同志之竭力爭之者一面電請政府迅即照會法使將王撫與該國所商借之事一律作罷一面並請政府
重懲王撫以不應擅自訂借法人兵款之罪蓋此層最關緊要不可游移不可畏葸宜安速辦理一宜聯名
電催督迅速赴粵東新任岑督籌辦粵西於本省一切情形必能熟悉易於措手且甫平蜀亂聲威既著
抵粵督任存當較之德著督之終日在署誦命剛經而膜視粵西軍務之日無起色者有霄壤之殊矣一宜
請將王撫及黃鎮迅速一併離桂另簡知兵大員帶領領軍前往辦理防剿事宜蓋王本不知兵徒以余登
子之劍遠以他倖圖功藉藉知兵之實則固一善於補外之流耳在院撫任內嘗得法盡其殷勤矣宜乎
抵粵之時又極蒙選領事格外優待即其撫桂亦該國公使之力居多足法之於王固曲盡其殷勤矣宜乎
王撫感激涕零而泣欲有以報之也此桂所由日亟而亦即王撫所以報法之時也至黃鎮呈請向在
院帶楚軍為王撫所信任王奉命赴桂時特奏請之赴桂剿匪由來多月並未著有奇勳適蘇子熙官保奉
召進京即以黃鎮署粵西陸路提督越時幾何即果有借法兵借款之事然則黃鎮亦不足為平匪耶
宜與王撫一併去桂免致勞師糜餉徒耗巨費也一宜由兩粵紳商自認籌備餉銀國家至今日帑藏空虛
已極安得尚有如許餉銀源源解桂為剿匪之資桂亂曠日持久已不知糜費若干鉅款而匪勢既不少
衰兵餉又虞不繼實逼處此督帥者所以商借外款之處原亦迫不得已之苦衷第未能嚴審其利害耳今
兩粵寓滬紳商既切覆巢無完卵之慮更宜結守望相助之思况在兩粵紳商固不乏殷實之戶允宜竭
力捐助募集鉅款以備 朝廷簡放知兵大員督師進剿吾知不數月間財賦可以一律肅清而不至憂延

乙宗公司告白
 ○啟者本公司特字通知茲本公司常有大宗日本貨物發售亦有零牌件然出沽本公司可多選上單門第一號及
 第二號本公司內常有 玻璃器皿 輕絲綢 鋪埃 露花生 南洋大茶 時鐘 發客本公司并沽日本蜜酒名曰惠比壽此酒在日本最
 為著名者 諸君光顧請移玉步此佈
 大英一千九百零二年十一月十七號
 光緒廿八年十月十八日
 乙宗公司謹啟

亞殺德公司輪船行期告白

啟者本公司現有輪船每十日內由叻開往西勢各口岸船
 名毛里勿常川 丁加勞 吉蘭丹 八打尼 新義勝 六坤
 萬倫 耶宜 網略等處茲將由叻開行日期開列
 船名 耶宜 三即華六月廿六日中午十二點鐘
 船名 耶宜 三即華七月十七日中午十二點鐘
 船名 耶宜 三即華八月廿九日中午十二點鐘
 船名 耶宜 三即華九月十日中午十二點鐘
 船名 耶宜 三即華十月廿二日中午十二點鐘
 船名 耶宜 三即華十一月十三日中午十二點鐘
 船名 耶宜 三即華十二月廿五日中午十二點鐘
 ○又輪船名加勝常川 吉蘭丹 孟拿勞 巴拿黎
 萬倫 六坤 萬倫 般本網略等處茲將由叻開行日期開列
 船名 耶宜 三即華六月廿六日中午十二點鐘
 船名 耶宜 三即華七月十七日中午十二點鐘
 船名 耶宜 三即華八月廿九日中午十二點鐘
 船名 耶宜 三即華九月十日中午十二點鐘
 船名 耶宜 三即華十月廿二日中午十二點鐘
 船名 耶宜 三即華十一月十三日中午十二點鐘
 船名 耶宜 三即華十二月廿五日中午十二點鐘
 諸君有欲附貨搭客者請到電報局對門牌第幾號及第七號本
 公司面商可也
 大英一千九百零二年拾月廿八號
 大清光緒廿八年六月廿四日
 亞殺德公司謹白

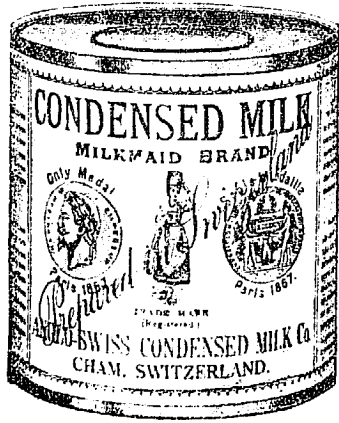
司各脫滋補鰵魚肝油



此油潤肺除痰補益氣血又能殺除爛肺之蟲改換穢毒之血消解
 胃經之積滯舉凡身體瘦弱官不消化肺經受病憂鬱傷房事色
 傷破金吐血癩癩頑瘡小兒肌肉不長筋骨軟弱等症皆能治之不
 論男女婦老少無病常服亦能壯
 旺精神充盈膚革此乃清補而
 不燥滋潤而不膩之聖藥也每
 日服三次每次服三錢至四錢
 小兒減半服食 英京司各脫
 乳白鰵魚肝油公司謹識
 此係司各脫馳名正乳白鰵魚肝油之標頭及其圖式其圖乃係一
 人背負大鰵魚一尾有此標誌乃為真貨 諸君賜顧請認明標誌
 庶不致悞特此佈聞

星嘉坡莫梁公司代理發售

Milkmaid



啟者此正紅字人號牛奶
 第一上好天下馳名及此
 乳膏真質原庄未有抽出
 其膏
 油其
 食此
 牛乳
 補之
 有益
 是也
 實無戲言祈買牛乳者請
 認明人號紅字切勿有悞
 特此通聞

通商銀行

啟者中國通商銀行乃於西一千八百九十六年總理末月
 十二號即光緒廿二年十月廿八日恭奉中國 朝廷之
 命為之創設
 計集本銀五百萬兩 先行收銀二百五十萬兩
 總理處設在上海 本銀行分設於廣東 芝罘
 鎮江 福州 漢口 北京 汕頭 天津等處
 本銀行所為生理乃買賣以上各地之單及代收以上
 各處之匯項并電匯等件凡 諸仕商有物作按欲向本行
 請貸及當單等件皆能辦 如倘有欲將銀項寄本行者
 亦屬格外有益茲將本行所奉月息列明如左
 三個月銀期者每月利息三厘半
 六個月銀期者每月利息四厘半
 十二個月銀期者每月利息五厘半
 大英一千九百零二年拾二月二拾號
 中國通商銀行駐叻代理人莫實得洋行謹啟

嘉 怒 鈕 有 限 公 司 告 白

本公司所沽之正金鐘標萬蘭池酒久已通行已為諸君所共鑒不意此酒銷流過盛奸商志圖射利以致魚目混珠不分真偽而諸君所
有數飲此等假冒之萬蘭池酒者為害甚大本公司不得不將此中詳細佈眾週知免受棍徒之害此不但本公司之益亦諸君同受之益
也啟者近來竟

有棍徒假冒本

公司正金鐘標

之萬蘭池酒其

標頭恍惚本公

司之款式少有

不慎受害甚深

因本公司所沽

之正金鐘標萬

蘭池酒不惜工

本係以頂上質

料釀成以故會

飲此酒者皆知

其益遠近馳名

而各棍徒假冒

之酒氣味雖同

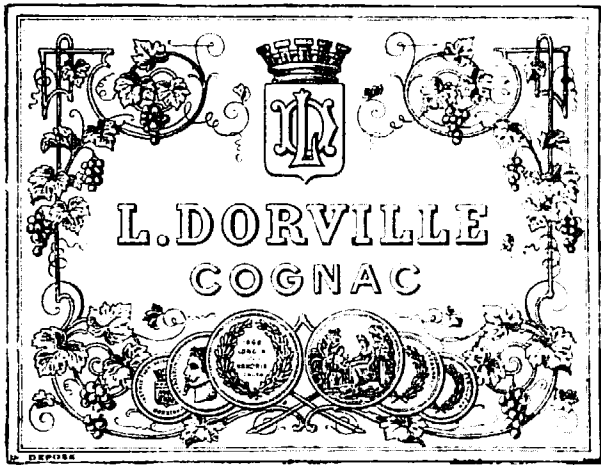
損益大異故其

所沽之價比之

本公司更廉本

公司所運到正

新嘉坡五坡嘉怒鈕有限公司
專辦祖家頂上美酒務此依
前膠亦原庄諸君光顧認明印標



嘉怒鈕公司

金鐘標之萬蘭池酒其標頭經已稟官註冊凡有假冒此標者本公司定向公堂控究決不寬恕有欲購本公司正金鐘標之萬蘭池酒者務必留神細察
勿為偽貨所誤再者本公司正金鐘標之酒每樽皆有所刊標頭為據茲將標頭三式附刊報中以免誤認特此佈 聞
大英一千九百零三年三月廿二號 嘉怒鈕公司謹啟

云東三省林產最富俄日兩國欲爭得木植公司之利益相持不下遂各令水陸軍士設備以待其實均止虛張聲勢並無交陣之意也
去其一角 (廈門同安縣屬某鄉民不知因何起事聚眾欲將該處教堂拆去幸地方官趕至勸救祇拆去一角不然幾又添一交涉
棘手之案

嚴防軍火 ○羊城來簡云去冬會匪倡亂暗軍裝幾釀巨禍茲聞大憲另設新章嗣後包件行李箱櫃木之運自外洋者進口時
必嚴加搜查有無夾帶軍火鎗械各件至棺木進口須先存貨棧俟原有本埠殷實商人保結方准搬運以防弊混其棺木之由香港澳門進口
者須先將英官或葡官所給准單持赴關驗呈驗稅務司查核明確方准放行

兩粵軍報 ○廉州會匪滋擾情形迭登前報茲聞前月初一日振新副右營朱管帶安極率勇到伯勞地面駐紮靈山縣朱明府又
帶勇由檳城馳至於是會同分搜泥橋寶屋山薄竹塘塘城塘等處匪夥未遇及初二日查悉有賊匪千餘聚於白鳩里村地方登山瞭望見四
面森林木柵匪巢甚堅營勇用開花炮轟擊自晨至夕攻破匪巢斃匪十名生擒五名奪槍數枝營勇傷斃亦數人時天色已晚各軍收隊續獲
匪三名初七日又查得陸西一股匿于木棍山大塘村等處各勇分三路剿捕自晨至午匪勢甚猛未見得手幸得各營勇聞警馳救合力圍攻
匪始敗退計斃匪數十名斬首級一箇生擒一名而勇丁亦斃一人傷數人初八日宋營管帶復至大塘各村窮搜十二日乃同伯勞陸續獲匪
十餘名概交靈山縣訊辦)梧州函云西省各屬近已禁止販運牲畜出口又云日來各屬匪蹤益熾官兵不能得力甚且不敢出戰日惟守
城內而已清政府如不及早另派精兵往剿恐遲至夏間官兵將無立足之地矣又云亂黨軍械較之官軍均有過之無不及

大風雨雹 ○羊城來簡云三月廿九日午後黑雲四佈俄而風雨交馳南海西樵一帶以迄大沙洲莊頭等處鄉落雨雹大如酒杯房
屋瓦面玻璃窗多被打破鄉民檢拾有被打傷頭額者惟時風勢猛烈烈村外樹木有遭撤去花菓復多吹損西南輪渡及其拖輪船面打壞什物
而烟筒亦受微傷幸不至意外之虞往來船艇道經大沙洲橫江等處海面遭風沉溺數艘云

桂平賑單 ○桂平屬內飢民丁口數目列摺敬呈 鈞鑒 計開 一城廂內外現賑飢民二千六百四十四丁口 一福音堂現賑
外來就食飢民三千五百餘丁口 各鄉待賑飢民數目 一永和里西南兩岸計一萬四千餘丁口 一崇姜上下里計一萬三千六百餘丁
口 一軍陵里計一萬四千五百餘丁口 一厚祿一二三里計二萬四千餘丁口 一上都里河旁各堡計一萬八千餘丁口 一上秀里外
堡計一萬零七百餘丁口 一宣一里河旁計九千餘丁口 一吉一里河旁計一萬二千餘丁口 一中秀里計一萬四千餘丁口 一趙里
河旁計八千餘丁口 一雷里計五千餘丁口以上係被災較重之區會計一十五萬餘丁口其餘各里受災稍輕者現勸各紳設法平糶擇尤
酌賑合併聲明

惹拆門楣 ○粵人某甲性本庸愚向在石叻門耕鑿自安有妻弗育繫懷似續夫妻恒以爲憂三年前伊妻憤有數百洋賦特置一妾
冀其生子爲娛老計僅逾數月妾果信水不來竟醫診之居然孕也甲心暗喜妾如珠豈知期滿臨盆轉歌非瓦妻固暗然若妾亦愧悔交
乘所幸接生者即以大婦爲之始獲暗地同謀竟以弄璋告甲甲喜殊甚待至是兒彌月大開湯餅之筵戚友聞之亦爲甲慰妻固素工心計者
深恐事機洩差對其人託言兒命與父母相刑因而抱養妨家期以三年乃免每欲另尋一子如劇本中所謂偷龍轉鳳也者藉慰夫心無奈
嬰孩雖眾貌似維艱在再光陰春秋三易去月某日甲思子慕切促令携使來家妻妾均無如之何迫得如醜婦之須見家翁携兒返室甲見兒
貌不惡且已年屆免懷一室嬉嬉不覺得意滿念五日特爲置酒宴請戚友欲以有子驕人客中有友乙某向與甲妻之姊爲鄰洞悉前情席
間陽爲頌揚隱合譏刺中固思甚向以乙爲諛已復舉杯強客痛飲樂不可支乙至是不能復耐因語甲曰是兒誠佳特恐異日不能終作君
家佳兒而轉作人家佳婦耳曰君言奚似豈以吾兒爲唯作者耶請當眾驗之如其女也某當以洋佛六尊爲君壽乙大笑弗答甲色暴變強
乙賸費乙姑應之甲立去兒褲眾目同觀弗不料勝小物固團團然一太極圖也一時眾皆失笑乙亦捧腹不支回首視甲則神喪氣沮若木
鷄良久良久疾馳入內執妻痛毆次及于妾聲若宰豬蓋罪其欺已且使之醜獻當場也幸座上客有作和事者謂甲曰牛男固佳女也何害
豈不聞孝女中則有木蘭代父曹娥殉親才女中又有錦繡迴文詩成咏絮中郎有女君亦慰情聊勝于無也甲怒漸解乙亦與眾散去近聞甲
以貽此笑柄羞于對人數日前將女轉送他人娶眷東渡謂必再生一子始復來坡云嘻甲味誤矣豈不聞生女却爲門上楣耶向幸伊妻未獲
貌似之男孩以終遂其欺瞞之計耳倘使別有一男甲亦從何覺察若日者謂他人于此一塊肉豈自已肯血哉甲味誤矣

臬案三續 ○昨十五日臬堂續訊第六起崗籍工人戴察刁牛車夫鄭草車逃貨物案臬憲訊明判鄭入獄六年戴乃工人無涉判其
省釋

是真鼠疫 ○十四早四點半鐘時有匪華人某甲潛入戲園街某屋行偷詎爲屋中人醒覺羣起追逐甲恐被捕倉皇中突由窓際躍
下街心詎知失足重傷終爲所執交由巡差逮赴施排埔第館甲面如土色如患疫然轉送醫院驗知甲果已患霍亂症搜其身畔得有金鈕
加三枚銀鈕扣一枚耳環一對想亦從盜竊而來也噫甲爲鼠竊而疫已纏身身故謂爲是真鼠疫非與岐黃家因症命名也

強搶兩案 ○閩人駱萬初九夜因携銀票自助郊來坡欲往某常店贖回所質衣物道經裕福街步入路廊小解不知何故爲匪所知

○閩人駱萬初九夜因携銀票自助郊來坡欲往某常店贖回所質衣物道經裕福街步入路廊小解不知何故爲匪所知

○閩人駱萬初九夜因携銀票自助郊來坡欲往某常店贖回所質衣物道經裕福街步入路廊小解不知何故爲匪所知

○閩人駱萬初九夜因携銀票自助郊來坡欲往某常店贖回所質衣物道經裕福街步入路廊小解不知何故爲匪所知

○閩人駱萬初九夜因携銀票自助郊來坡欲往某常店贖回所質衣物道經裕福街步入路廊小解不知何故爲匪所知

當出關時被劫人吳樹用和張法重上銀票一百員後尾追鳴捕幸遇差來將吳截獲日昨晚堂前府憲會訊明確罰銀禁兩年○客人
 檢閱日昨道經馬路自備布袋時運五員銀票腰際突遇雷州人蔡發以胡椒粉抹其兩目圖搶銀兩頓忽痛呼差將蔡執獲日府既展
 限本拜五日兩府憲會訊後中堂

憲 大英欽命新嘉坡輔政使司 為招人投票承充工役事照得本國家現欲招人入票承充工役為此示仰商民人等一體知悉汝等有欲
 承充工役者其票當於一千九百零三年冥月十八號即華四月廿二日中午以前投交本署以憑選擇茲將所作之工開列
 欲在惹美芝律築建西藥師住居之所
 如欲知其詳細及觀圖式者每日辦公之時可向營造司大才副查詢及取閱凡投票者其票外必須寫明投交本署承充該工字樣并向
 營造司署大才副取印便之票筒照式填寫方能印出至於取之權任由國家核奪各宜踴躍毋得觀望特示
 大英一千九百零三年五月九號 光緒二十九年四月十三日

示 收撥聲明 ○啟者保黎後街德怡藥舖生理已於本月收盤凡有原諸 寶號取貨以及滙兌揭借銀項有未明者請在此壹禮拜內
 前來老巴剎金裕號會算明白倘如過限不至者乃是自誤至於諸 寶號有欠做號賬項或滙兌揭借在此一禮拜內若能完找固所深
 幸設使不能應便或是否尚未至期以後要支還者即與會幸未會找可也特此佈 聞
 大清光緒廿九年四月十二日 大英一千九百零三年五月八號 德怡發號謹啟

承頂聲明 ○啟者賭間口街五代天宮邊門牌五十三號萬春號布賂裁縫生理原係顏呈祥承其先父所創之生理今因顏呈祥志
 圖別業願將萬春號店底家器全盤生理頂與興源號承受開張永遠經營倘萬春號前所有與 諸寶號往來交易揭借借借等事者自出
 告白為始限一禮拜內到萬春號對明倘逾期不到者事係自誤與承頂人興源號無干特此聲明免滋後論此佈
 光緒廿九年四月十一日 大英一千九百零三年冥月七號 承頂人興源號謹啟

辭職聲明 ○啟者吳受生自巳亥年掌理實叻坡隆泰號巨港郊生理為當事之職今做吳受生另創別業自辭除隆泰號當事之職
 所有隆泰號生理得失及與諸寶號交關來往滙對揭借等情惟向經手是問不干做吳受生之事合應聲明免滋後論此佈
 光緒廿九年四月初十日 巨港吳受生謹白

新到印度

馬戲廣告



啟者茲有新到馬戲以及虎豹犬獸教誨馴熟諳諳精通內有一童女名樹
 絲勝能入檻內與虎對舞又有一童子年纔五歲亦能入檻與虎遊戲此誠
 古今來第一奇觀為叻中向來所未見之戲出類拔萃殊非尋常可比也蓋
 此戲係由印度而來在於米芝律即海南會館前定于今晚九點鐘開演以
 俾眾坡 諸紳商一新眼界焉 上等官位每位價銀

壹號位三元 二號位二元 三號位一元 四號位五角
 十歲以下之童子除四號位外餘皆半價

大英一千九百零三年五月一號 吃黎鳴樂抄格馬班主謹啟

大英欽命新嘉坡郵政司示 為招充傳供事照得本國家現欲招人入在府署充當傳供之職其人一須能操穆拉油語二須能操閩潮語
 三須能操廣東及客籍語每年薪水三百員有欲充當此職者可于西一千九百零三年冥月十四號即華四月十八日以前入稟投交本
 署以憑選擇毋觀望特示 英一千九百零三年四月廿七號

尋弟官帖 ○啟者廣東新會縣江門木朗鄉舍弟尹家儀又名叫亞七此是兄弟排他第七也此人今計廿四歲前在廣東省城河南戲院後街福場里貴州礦務局委員尹道國鴻家兄處自光緒廿一年十二月廿某日忽出門不知去向踪跡全無迄今數載亦無音信返里惟家母在堂常思悲淚倘有四方君子知吾舍弟尹家儀在於何處能親身帶到石叻源順街第二百三十六號門牌志南號特兄弟親面相見認明實確乃謝花紅銀一千大元正若知其踪跡下落將實確地步報知候查明無錯乃謝花紅銀二百大元正決不食言此帖是實但有書翁留心代為訪查如得此人者是母子團圓吾一家可沾大德不淺矣 大清光緒廿九年正月十日 尋胞弟人尹國鴻尹家勤謹啟

聲明告白 ○啟者賭間口門牌四十六號元安公司特字佈眾週知凡本公司所有來往交易揭借單據必須蓋有元安公司圖章及黃立賢蔡定章鄭金福公同親筆書押方可為憑認明免誤特此佈 聞 光緒廿九年三月初五日 元安公司謹啟

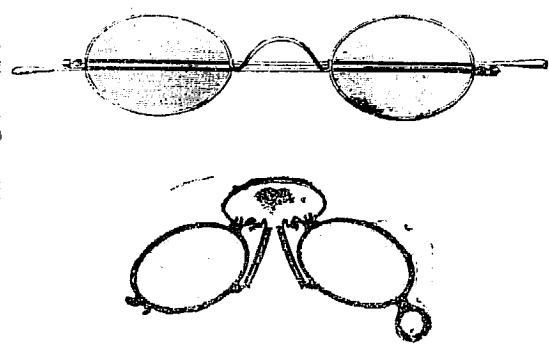
保赤宮舉董議事告白

啟者星嘉坡保赤宮正副董事經于三月初六日集議宗派諸舖戶人等齊到本宮入字投筒公舉總理三位係舉順安號 杞柏翁振安號 明照翁 永泰號 德尾翁共相佐辦前有置買淡申律公山議作公塚因亭屋及路等務尚未籌備故未曾開塚公議在即興工築作亭屋及路完竣遂擇吉開塚計諸等費約近萬金之數方能足用願我宗人踴躍輸金集腋成裘庶幾美舉可成乃吾宗之萬幸也其公塚條規俟欲開塚當立石碑在塚亭存誌合特刊報俾眾週知

光緒廿九年四月初一日
大英一千九百零三年四月廿七號

正副董事總理協理等公啟

馳名眼鏡



夫人人生之耳目口鼻有一缺焉而不可不最重者莫若目焉蓋目之為用大矣能窺天道者惟此目能察人事者亦惟此目人有良夕非目不足識之物有真贗非目不足辨之目之不可忽也如是况以叻中塵埃四起行道之人障面而過之然則眼鏡一物可以隔塵沙而著精光者未始非眸子之功臣矣所以本藥房向辦各款眼鏡蒙士商賜顧遠近馳名今由歐洲辦到時款精巧金圈鋼圈電鍍金圈及各色藍晶墨晶綠晶并妙藥製造水晶等鏡一概備全無論老雅眼近視眼平光眼均可配戴得宜倘 諸君來購買者則本藥房先用探試眼鏡驗其眼光深淺依樣配合自然目光如炬視一切且價廉物美洵有益於雙眸不淺矣 士商有欲慧眼相加以窮目力者請到本藥房選擇是所望焉 此佈

英一千九百零三年四月二十七號
叻坡土庫街 小坡德國藥房謹識

狀師遷寓告白

啟者特字通知下懷丹狀師之土庫經已遷往土庫街禮佛不禮士門牌第七號二層樓上 德律風號頭第三百五十二號此佈

大英一千九百零三年四月廿四號
懷丹狀師謹啟

苗加丹 告白

啟者特字通知華人各公館如有欲風實杞酒者非知此酒之自沽實賤價者事因此等賤價之酒飲之足以損人且有等非用大麥芽所釀飲之便受其害而苗加丹公司之威實杞酒係用正大麥芽釀就氣味醇美銷流甚多可保此酒已釀十年之久此種酒在歐洲乃頂上之品英皇在英京常飲此酒即英皇太子以及宗室國戚亦多飲之為此奉告華人各公館若欲威實杞酒者必須飲苗加丹公司之威實杞酒蓋因此酒飲後不見頭痛他種則否而苗加丹公司之威實杞酒各處均有出沽其紅頭標者每箱十一元七角半黑白頭標者每箱一十五元 諸君認明標頭庶不致誤此佈

大英一千九百零三年四月廿一號
慕娘公司謹啟

嗎根代有利銀行告白 ○啟者本銀行經設有年茲將本行情形詳開如左 本行所備本銀計共一百一十二萬五千磅即一千一百廿五萬元 已收本銀五十六萬二千五百磅即五百六十二萬五千元 各股份人未交之項亦有五十六萬二千五百磅即五百六十二萬五千元 盈餘積項及未分之息共銀七萬六千磅即七十六萬元 本銀行總寫字樓在倫敦 凡諸仕商存寄本銀行之項其一年銀期者以四八仙息算 六個月限期者以三八仙息算 三個月限期者以二八仙息算 來往短期數則以二八仙按日計算凡屬銀行應為之生理本銀行均可承造 諸君惠顧請移玉惠臨面商便妥

大英一千九百零三年四月廿七號

嗎根代有利銀行駐叻總理人兒下士嗎謹啟

正金鐘標萬蘭池酒發售

啟者本公司所製正金鐘標萬蘭池酒久已馳名叻地諸華商
均喜用之現因定與本坡酒公司包辦以厚沽凡
有欲購者請至酒公司沽買等類勿買或起以便配往外處者仍

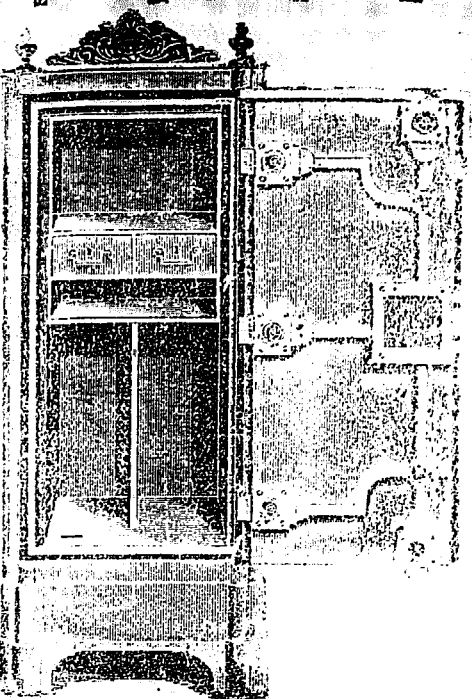


現存市
大英一千九百零二年正月十三號

啟者此
大英一千九百零二年正月十三號

可至本行
沽買此
酒製法
法精妙
常以味
酒以之
上等之
保無偽
之弊此
若在本
沽飲甚
合宜且
亦甚廉
為留心
庶珠之

新嘉坡 檳榔嶼 怡保 芙蓉 馬六甲 吉隆坡 芙蓉 馬六甲 吉隆坡



啟者本行所製之鐵櫃在叻地馳名已久蒙
諸君之愛護此鐵櫃之大小
有五種而價錢亦相宜此鐵櫃
歐洲著名工師所製極為美
觀本坡所有之商號以及
椒生生理諸華商均向本行
買以為貯銀之庫因本行所
辦者均用頂上物料製造堅
固且能壯觀瞻且能耐火不
受火燒盜劫均可領其美
觀莫此為甚諸君有欲購
此櫃以收藏重寶者請至本
選沽是幸此佈
大英一千九百零二年正月十三號

紅首冠標萬蘭池酒發售

啟者本公司所製之紅首冠標萬蘭池酒馳名已久乃歐洲
名廠所製自一千八百一十九年相傳至今
久而其酒力收
出而氣味
其酒之味
酒飲之則
益壯精神
不飲則
其氣味
其氣味
其氣味



啟者此牛乳乃拿打存儲... 自行製
若以此乳與小孩食之實與吃其母親之
乳無異各國之人凡無病者無不稱賞
小孩服此身體壯健是以刻下歐洲國
銷流廣而銷各多欲與小孩服食無違子
此者宜等牛乳本坡各店皆有出沽 諸
君往購便知不謬此佈
大英一千九百零二年正月十三號

啟者本行所製之鐵櫃在叻地馳名已久蒙
諸君之愛護此鐵櫃之大小
有五種而價錢亦相宜此鐵櫃
歐洲著名工師所製極為美
觀本坡所有之商號以及
椒生生理諸華商均向本行
買以為貯銀之庫因本行所
辦者均用頂上物料製造堅
固且能壯觀瞻且能耐火不
受火燒盜劫均可領其美
觀莫此為甚諸君有欲購
此櫃以收藏重寶者請至本
選沽是幸此佈
大英一千九百零二年正月十三號