

大清光緒廿九年

本館新開禮拜外每日出... 諸君閱報如欲加寄費... 本館外埠均可函致本館... 閱報如欲加寄費者不取... 也除日本英法德俄各國... 借工本從英法德俄各國... 刊印各器以待與英法德... 體活字均能刊印並精工... 西文排印工藝甚精所有... 印字大小機器均用精工

# 叻報

第 六 千 三 百 八 十 四 號

印工級絕倫並延有文士... 寫各體文字其由上海購... 刊佈所有各項原摺其相... 本館所登來札原摺其相... 世道人心者始錄其有護... 礙於人而後支離者概不... 成文以及支離者概不錄... 登錄嗣後諸君來札尚祈... 自諒更須寫真爵里而後... 將原稿收回也本館謹白

癸卯四月十五日

Printed and Published for the Proprietor by 一拜禮號一十月五年三零百九十一英大 No. 124-c, Cross St. Singapore.

稅樓告白 ○啟者茲有人欲稅門面向海之樓房一所如有此等樓房招人租賃者請到叻報館通知便得此佈 光緒廿九年三月十一日 本館代啟

吉屋招租 ○啟者茲有吉屋一間在玻璃後街門牌二十四號現時放空未租與人合意者可移玉到本號內二樓上相商便安此佈 光緒廿九年二月三十日 墊枋路頭恒春公司邱得松啟

延請女師佈啟 ○啟者茲有人欲托本館代延能操漳州音之女塾師一位訓其子女有欲就此席位者請來本館面商或賜函示均從其便特此廣告 光緒廿九年二月初五日 本館代佈

### 論東三省近事

東三省近事曷為而日人必隨處留心口為其與俄相甚也日人易為而其俄日高麗為俄日所必爭而東三省實握其樞俄得立足於遼東始可窺高退可禦日日人知其故因之日望俄撤俄亦知日人望之深是以陽為為如約將兵撤回陰實移軍鐵路左近誘俄欲得高之壤地日人必與交兵而俄難旅順大連灣泊有兵船至本國水師既不能出黑海以抵歐羅巴然後折而東下又不克由南洋取道越英荷屬地以達尚麗故惟將陸軍屯遼東庶一葦可抗不難而抵三韓以與日人戎衣相見其謀之深慮之遠蓋非一朝一夕之功矣然則俄日將自此交兵乎曰未也日自戰勝 中朝非存鯨魚食鯨之志然於俄之精銳未嘗不望而畏之月前高欲開中央銀行先禁日人格幣日人雖送向饒舌迄未聞高麗如何償其所失向之貢刑未嘗又請將日人所設郵便局撤回以收權利日人亦未如何與之抗衡夫亦明知俄人暗中助高故不欲以高之故與俄開釁今者鴨綠江口俄人所有林木日人縱火以焚俄遂撤而雄師水陸兼程而進在俄之意極思藉此以挫其鋒而事已輕向尚未聞有變之舉意者日人亦不欲遽與開釁而仍暗中為之轉圜歟雖然俄日之爭此後終不能免也日為東海島邦四面皆洋巨浸自夷琉球割臺灣之後漸圖得地於海外以展雄圖年來高麗已半歸掌握之中祇以俄人晚視其旁此志遂不得逞荷俄日敗則不特高麗必隸其版宇即東三省亦不難席捲囊括俄人無從得志於亞東夫俄豈肯示弱於日人者哉一日日而勇高俄必盡力抵禦設日意侵及東三省則是臥榻之側已有他人鼾睡而西伯利亞鐵路亦因之頓失利源俄能須與忍哉俄我以為高麗而中國亦必受其禍日而勝俄高固歸日而日遂得於東三省大展日俄日苟失和則首承其敵者俄也俄國亦必受其禍日而勝俄高固歸日而日遂得於東三省大展威權苟俄不也東三省為俄師所必經亦必受其禍日而勝俄高固歸日而日遂得於東三省大展時局如斯不誠有心人所撫膺浩歎者哉或曰今日者日本之強購中國食米多多益善名為振東興荒救其實用以儲軍需日來更不謬傳在滬俄人廣收現銀載回日本國此皆備約准將奉天及大孤山關為各國商埠特兩 豫為之謀目前未必即有戰禍夫日人一聞中國訂成商約准將奉天及大孤山關為各國商埠及英德美法俄各遺員偵伺俄人退師之事各處頗皆欣喜逾頃可知其心仍望時局和平而初未嘗躍躍欲試也抑僕更有說焉俄地大於日俄之財富於日俄之兵強於日而於東三省地勢民情更如掌上螺紋一可數蓋日人有所謂秘密費者以供偵探之用而其 語言面貌又無一不近似我華故能偵察隱微必詳且盡然則日之與俄相甚俄固以雄強勝日日亦何嘗不以精密勝俄哉君子觀於此而可以得賊日之機要已 俄代啟

### 諭旨恭錄

三月二十六日奉 上諭通商惠工為古今經國之要政自積習相沿視工商為末務固計民生日益貧弱未始不因乎此亟應變通盡利加意講求前據政務處議覆奏請設商部業經降旨允准茲着派載振袁凱伍廷芳先訂商律作為則俟商律編成奏定後即行特簡大員開辦商部其如何如何提倡工藝鼓舞商情一切事宜均着載振等悉心妥議請旨施行總期掃除舊習聯絡一氣不得有絲毫隔閡致礙聲端保護維持尤應不遺餘力庶幾商務振興蒸蒸日上民財而培商本有厚望焉欽此 ○廿七日奉 上諭慈禧端佑康頤昭豫莊誠壽恭欽獻崇熙太 后 萬壽慶賀請 皇 后 親 詣 禮 佛 請 願 之 禮 儀 衛 校 尉 着 再 加

乙宗公司告白  
 啟者本公司轉字通知茲本公司備有大宗日本貨物發售亦有零牌件然出沽本公司必樓士庫門第一號及  
 第二號本公司內常有玻璃器皿 綢緞 銅塊 糖花生 南洋大菜 時鐘 發客本公司并沽日本蜜酒名曰惠比須此酒在日本最  
 為著名者 諸君光顧請移玉步此佈  
 大英一千九百零二年十一月十七號  
 光緒廿八年十月十八日  
 乙宗公司謹啟

亞殺德公司輪船行期告白

啟者本公司現有輪船開行每日內由叻開往西勢各口岸船  
 名毛里勿爾川 丁加勞 吉蘭丹 八打尼 新發勝 六坤  
 萬倫 耶宜 網略等處茲將由叻開行日期開列  
 西曆來月三十號拜三即華六月廿六日中午十二點鐘  
 烏兀月二十號拜一即華七月十七日中午十二點鐘  
 實派來月十號拜三即華八月初九日中午十二點鐘  
 羅多末月一號拜三即華八月三十日中午十二點鐘  
 羅多末月廿二號拜三即華九月廿一日中午十二點鐘  
 慈民末月十二號拜三即華十月十三日中午十二點鐘  
 ○又輪船名乍加勝蒙常川 吉蘭丹 孟拿勝 巴拿黎 新  
 發勝 六坤 烏倫 艘本網略等處茲將由叻開行日期開列  
 烏兀月九號拜六即華七月初六日中午十二點鐘  
 烏兀月三十號拜六即華七月廿七日中午十二點鐘  
 實派來月二十號拜六即華八月十九日中午十二點鐘  
 羅多末月十一號拜六即華九月初十日中午十二點鐘  
 慈民末月一號拜一即華十月初二日中午十二點鐘  
 諸君有欲附貨搭客者請到電報局衙門牌第六號及第七號本  
 公司面商可也  
 大英一千九百零二年來月廿八號  
 大清光緒廿八年六月廿四日  
 亞殺德公司謹白

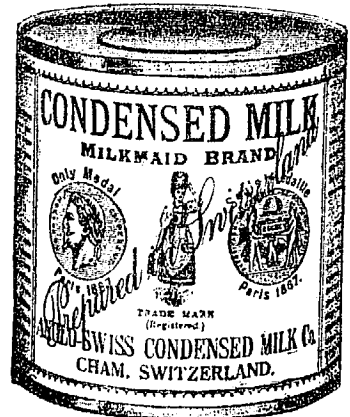
司各脫滋補鰵魚肝油



此油潤肺除痰補益氣血又能殺除癆肺之蟲改換穢毒之血消解  
 胃經之積滯舉凡身體瘦弱胃不消化肺經受病憂鬱傷房事色  
 傷破金吐血癰癩頑瘡小兒肌肉不長筋骨軟弱等症皆能治之不  
 論男女婦老少無病常服亦能壯  
 旺精神充盈膚革此乃清補而  
 不燥滋潤而不膩之聖藥也每  
 日服三次每次服三錢至四錢  
 小兒減半服食 英京司各脫  
 乳白鰵魚肝油公司謹識  
 此係司各脫馳名正乳白鰵魚肝油之標頭及其圖式其圖乃係一  
 人背負大鰵魚一尾有此標誌乃為真貨 諸君賜顧請認明標誌  
 庶不致悞特此佈聞

星嘉坡莫梁公司代理發售

Milkmaid



實無戲言祈買牛乳者請  
 認明人號紅字切勿有悞  
 特此通聞

啟者此正紅字人號牛乳  
 第一上好天下馳名及此  
 乳膏真質原庄未有抽出  
 其膏  
 油此  
 食乳  
 補之  
 有益  
 是也

商通銀行告白

啟者中國通商銀行乃於西一千八百九十六年慈民末月  
 十二號即華光緒廿二年十月初八日慈奉中國 朝廷之  
 命為之創設  
 計集本銀五百萬兩 先行收取二百五十萬兩  
 總理處設在上海 本銀行又分設於廣東 芝罘  
 鎮江 福州 漢口 北京 汕頭 天津等處  
 本銀行所為生理乃買賣以上各地之匯單代收以上  
 各處之匯項并電匯等件凡 諸仕商有物件按欲向本行  
 請貸及當單等件皆能辦 如倘有欲將銀項寄存本行者  
 亦屬格外有益茲將本行所奉月息列明如左  
 三個月銀期者每月利息三厘八仙半  
 六個月銀期者每月利息四厘八仙半  
 十二個月銀期者每月利息五厘八仙半  
 大英一千九百零二年拾二月二拾號  
 中國通商銀行駐叻代理人莫實得洋行謹啟

嘉 怒 鈕 有 限 公 司 告 白

本公司所沽之正金鐘標萬蘭池酒久已通行已為諸君所共鑒不意此酒銷流過盛奸商志圖射利以致魚目混珠不分真偽爾諸君所  
 有吸飲此等假冒之萬蘭池酒者為害甚大本公司不得不將此中詳細佈眾週知免受棍徒之害此不但本公司之益亦諸君同受之益  
 也啟者近來竟

自棍徒假冒本

公司正金鐘標

之萬蘭池酒其

標頭恍惚本公

司之款式少有

不慎受害甚深

因本公司所沽

之正金鐘標萬

蘭池酒不惜工

本係以頂上質

料釀成以故會

飲此酒者皆知

其益遠近馳名

而各棍徒假冒

之酒氣味雖同

損益大異故其

所沽之價比之

本公司更廉本

公司所運到正

金鐘標之萬蘭

新嘉坡五坡嘉新  
 專辦祖家頂上美酒務此係  
 前膠小原庄諸君光顧認明印標



嘉怒鈕公司

池酒其標頭經已稟官註冊凡有假冒此標者本公司定向公堂控究決不寬恕有欲購本公司正金鐘標之萬蘭池酒者務必留神細察  
 勿為偽貨所誤再者本公司正金鐘標之酒每樽皆有所刊標頭為據茲將標頭三式附刊報中以免誤認特此佈 聞  
 大英一千九百零三年三月廿二號  
 嘉怒鈕公司謹啟

探爲彈丸微聲一響連響兩人屍親將行翻洋奈某丙早經遠颺據聞該家又赤貧無肉可剝屍親因挾嫌成族陪銀一千二百元買休其事始  
縣署西候審所于二月初六日水夫挑水入房管門隨即開關加以等鎗乃守者手執匙坐而假寐犯人輕鬆其指益匙開鎖而逸閱署無  
有知者蘇繼犯前曾賄買房管差得免脚鎖以故逃脫時絕無聲響及守者驚覺喧呼房管二爺按名點驗方知逸犯五人而房管正身鄭良尙  
在某烟樓中吐露發覺追問知其事趕赴署中被縣羈留方堂訊時鄭良無言可答答警之餘仍限期緝捕聞所逸五犯或由府發或經上控在  
官致祭武廟協憲以其事告諸邑尊迅飭地保據實稟報地保遵諭馳驗立時稟覆覆買棺盒請委員覆叻詎再到原處屍首無存祇有草連在  
焉駭極詎縣再稟邑主以事屬創聞從步而往果見物在屍亡亦一奇也○驛前土娼平五嫂之女招某甲爲婿乃女先與縣官謝元祥訂交嗣  
復與某營哨官之子結好謝遂離海風生密告其夫同謀從之一夕偵知哨官子適在香閣雙雙被擒緬送縣衙觀者如堵未知若何訊辦也○  
橋堯士娼阿富有子年甫三齡即有烟癮之癖標客遊其地者皆以幼子嗜烟爲奇趣縱吃弗禁舊年清江村翁某娶阿富爲繼室子亦隨往聞  
其子現纔五歲日非吸烟五六錢不能止癮云 按與郡標賭賊圖之案層見叠出風氣未開良足深慨幸近年官紳創設學堂日求進化易強  
悍淫貪之風爲熱心愛國之想未始非數學堂爲之起點也

議拒俄法 ○旅滬之兩省華人因聞說桂撫王之春欲請法人助平粵西之亂於前月廿八日在滬上大會各值理復於廿九日在廣  
東會館力抗其議並訂於本月初一復行大會以便抗阻中國將滿洲權利讓與俄人○西報刊有初二日上海電言初一日下午有七百餘人  
聚會於張園議拒俄人佔據滿洲計赴會者並無華官華商及洋行官辦全係維新黨各學堂教習學生歐美士商到者數人而日本則有三百  
餘人○議既定初九日將所議繕呈北京政務處及各國外務部求其相助○昨得滬滬廣東全省紳商公函云敬啟者廣西全省糜爛屢  
接同鄉函電均言王撫軍有借外兵入粵之說前日上海某報已言其事頃得東京來電言王撫軍借外兵外款其勢已成此舉非獨關係於廣  
西全省禍機一發必召瓜分覆巢之下寧有完卵廣西廣東上游自法滅安南龍州通商鐵路已達鎮南關口順流直下南寧潯州梧州一日  
千里半日即至肇慶一日即至廣州英國在梧州通商即爲抵制法國之故可知廣西事出非常即在廣東福建建甌同胞同體關係尤爲密切  
聞廣西寓滬紳商業已公佈傳單會商各省同志凡我廣東在滬紳商數十萬眾恐尙未及周知特再布傳單布告同志急應合商挽救之策事  
豫則立唇亡齒寒定於二月二十八日即禮拜六午後一點鐘在張園集議務祈各省紳商同志降臨實爲厚幸 寓滬廣東全省紳商公啟○  
廣西紳商在滬者以爲思不測廿八晚集合同鄉同志會於桂林一枝軒樓上公議補救之策廣東東公亦以事關粵閩風而至者數十人咸  
謂事不宜遲即擬定電稿於八點鐘發桂林北京四川由粵及抄送電文錄後○一電北京兵部戴少懷侍郎工部唐春卿侍郎云桂事王撫借  
外兵外款事關大局後思不測清速合同鄉京官奏爭○二電成都前督岑護督陳云桂事王撫借外兵外款事關全局後思不測速請奏力爭  
并電知各省督撫○三電桂林秀峰書院曹京卿云王撫借外兵外款事關全局瓜分立至請開明倫堂集議省紳商力爭抵制廣紳商公上  
○又聞日本東京已得電音中國留學生公電王氏力爭矣○又聞各省寓滬紳商均以此事爲通商存亡所繫皆有協力阻止之心

交涉詳述 ○粵漢鐵路工程由北江勘路至清遠地方月之初二日該處土民滋鬧將西人十餘名圍困駐粵鐵路帶辦波客士君見  
機折回立乘小輪返省是城十點鐘抵省隨在美領事署面報由美領事連夜飛函分達粵省大憲初三日上午七點鐘派美國兵輪哥厘唔首  
往救護波君仍搭該兵輪前途探是日德法二國均各派兵輪一艘前往至午間美領事親詣各署面商辦法經大憲札派沈沅青大令楊植  
生恭戎於初四早乘坐中國兵輪馳赴彈壓幸初四日正午十二點鐘領事接得波君來電始知各西人業已救出並無傷斃惟一工程華人受  
傷下午四點鐘可以抵省云

美人施賑 ○美國泊香港之船有當職之人知悉粵西饑饉民不聊生惻隱之心勃然而起乃將一百七十元之銀幣郵寄駐省城美  
領事請其代爲施濟仁人之心不富如是耶

資助學堂 ○紐約電云昨本納大學堂接到無名氏捐銀一百萬元當時疑是富商洛花拉所捐今查悉乃西婦丁地傾所捐也丁之  
父美路崩遺下資財一千萬元丁與乃兄均分各得五百萬元丁之兄首肯捐該學堂銀一百萬元今丁又捐一百萬元且不署名兄與妹有造  
於該學堂生爲不少云

強搶傷人 ○粵婦林二嫂日昨午後三點餘鐘在道上突被匪徒搶去洋銀三翼得手而奔婦尾而追之且趨且喊途有某潮人適迎  
面來助婦截匪詎知匪固悍甚反將該潮人推仆于地逃去無踪前扶之該潮人已頭面受傷血流如注矣婦念某爲己所致借某同赴捕房  
報問由差送某前赴醫院施治核與此婦本屬素不相識乃能挺身援助可謂勇於救人事雖無成而義不可及

毀門行竊 ○粵人劉賴向在大巴窰耕植爲一鋤雨翠雲始能粒積積料賊早照命竟爲宵小所垂涎十三夜被盜撬破雙扉入內行  
竊所失賍物計值七十五元半翌晨始覺往報差館以俟緝拿按坡中盜風之熾早已登有耳聞萬不料賊手胼足之流亦遭匪劫未卜可緝捕  
者何以安我居民也



**尋弟官帖**  
 啟者廣東新會縣江門木朗鄉舍弟尹家儀又名叫亞七此是兄弟排他第七也此人今計廿四歲前在廣東省城河南戲院後街福場里貴州礦務局委員尹道國鴻家兄處自光緒廿一年十二月廿某日忽出門不知去向踪跡全無迄今數載亦無音信返里推家母在堂常思悲淚倘有四方君子知吾舍弟尹家儀在於何處能親身帶到石叻源順街第二百三十六號門牌志南號特兄弟親面相見認明實確乃謝花紅銀一千大元正若知其踪跡下落將實確地步報知候查明無錯乃謝花紅銀二百大元正决不食言此帖是實但有善翁留心代為訪查如得此人者是母子團圓善一家可沾大德不淺矣  
 大清光緒廿九年正月初十日 尋胞弟人尹國鴻尹家勳謹啟

**聲明告白**  
 啟者賭開口門牌四十六號元安公司特字佈眾週知凡本公司所有來往交易揭借單據必須蓋有元安公司圖章及黃立賢蔡定亮鄭金福公同親筆畫押方可為憑恐認明免誤特此佈 聞  
 光緒廿九年三月初五日 元安公司謹啟

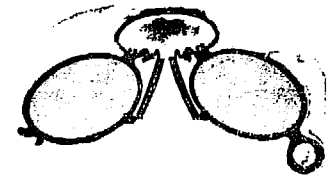
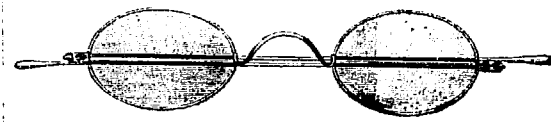
**保赤宮舉董議事告白**

啟者星嘉坡保赤宮正副董事經于三月初六日集議宗派諸舖戶人等齊到本宮入字投筒公舉總理三位係舉順安號 杞柏翁振安號 明照翁 承泰號 德尾翁共相佐辦前有置買淡申律公山議作公塚因亭屋及路等務尚未籌辦故未曾開塚公議在即興工築作亭屋及路完竣遂擇吉開塚計諸等費約近萬金之數方能足用願我宗人踴躍輸金集腋成裘庶幾美舉可成乃吾宗之萬幸也其公塚條規欲開塚當立石碑在塚亭存誌合特刊報俾眾週知  
 光緒廿九年四月初一日  
 大英一千九百零三年四月廿七號  
 正副董事總理協理等公啟

**狀師遷寓告白**

啟者特字通知下懷丹狀師之土庫經已遷往土庫街禮佛不禮士門牌第七號二層樓上  
 律師風號頭第三百五十二號此佈  
 大英一千九百零三年四月廿四號  
 懷丹狀師謹啟

**馳名眼鏡**



夫人人生之耳目口鼻有一缺焉而不可而最重者莫若目焉蓋目之為用大矣能窺天道者惟此目能察人事者亦惟此目人有良夕非目不足識之物有真贗非目不足辨之目之不可忽也如是况以叻中塵埃四起行道之人障面而過之然則眼鏡一物可以隔塵沙而著精光者未始非眸子之功臣矣所以本藥房回辦各款眼鏡學蒙士商賜顧遠近馳名今由歐洲辦到時款精巧金圈鋼圈電鍍金圈及各色藍晶墨晶綠晶并妙藥製造水晶等鏡一概備全無論老雅眼近視眼平光眼均可配戴得宜倘 諸君來購買者則本藥房先用探試眼鏡驗其眼光深淺依樣配合自然目光如炬視一切且價廉物美洵有益於雙眸不淺矣 士商有欲慧眼相加以窮目力者請到本藥房選探是所望焉此佈  
 英一千九百零三年四月二十七號  
 叻坡土庫街 小坡德國神農藥房謹識

**苗加丹白告**

啟者特字通知華人各公館如手飲風實杞酒者須知此酒，宜沽實賤價者事因此等賤價之酒飲之足以損人且有等非用大麥芽所釀飲之便受其害而苗加丹公司之威實杞酒係用正大麥芽釀就氣味醇美銷流甚多可保此酒已釀十年之久此種酒在歐洲乃頂上之品英皇在英京常飲此酒即英皇太子以及宗室國戚亦多飲之為此奉告華人各公館若欲威實杞酒者必須飲苗加丹公司之威實杞酒蓋因此酒飲後不見頭痛他種則否而苗加丹公司之威實杞酒各處均有出沽其紅頭標者每箱十一元七角半黑白頭標者每箱一十五元 諸君認明標頭庶不致誤此佈  
 大英一千九百零三年四月廿一號  
 慕娘公司謹啟

**嗎根代有利銀行告白**  
 啟者本銀行創設有年茲將本行情形詳開如左  
 本行所備本銀計共一百一十二萬五千磅即一千一百廿五萬元  
 已收本銀五十六萬二千五百磅即五百六十二萬五千元  
 盈餘積項及未分之息共銀七萬六千磅即七十六萬元  
 本銀行總寫字樓在倫敦  
 凡諸仕商存寄本銀行之項其一年定期者以四八仙息算  
 六個月限期者以三八仙息算  
 三個月限期者以二八仙算  
 來往短期數則以二八仙按日計算凡屬銀行應為之生理本銀行均可承造  
 諸君惠顧請移玉惠臨面商便安  
 大英一千九百零三年四月廿七號

嗎根代有利銀行駐叻總理人兒下士嗎謹啟

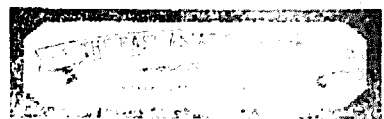








著名祖家灰發客



啟者本公司所沽之木標祖家灰乃係天下馳名已由本坡營造師宜及麥勝蘭致驗於一千九百零一年實派末月廿二號所覆本公司之信據云據貴公司實派末月五號來函本師已將存在打里兀納實得力貴公司貨倉內之亞木標祖家灰細為致驗茲將其情形告知本師隨意于十二桶內取灰多少以水和之待至二十四點鐘之後浸於六日之久則水坡工部局驗祖家灰之器具搗碎其細粉乃知灰之膠力及耐久當與亞木標祖家灰等及將灰由倉研末確知此灰固之固實其食勻稱此灰每英寸丁方可受五百四十五磅之壓力以此觀之則此祖家灰可在本坡推為最上兩本師自驗祖家灰以來實以此灰為最美云云此庄之灰乃係本公司獨自運來本坡發售 諸君有欲採購者至玉臨本公司相商便得 特此佈 聞

大英一千九百零二年十月廿八號  
打里兀納實得力門牌六號  
第七號伊啞紗直有限公司謹啟

王帽標密酒出沽告白



啟者本公司向歐洲運來之密酒乃是上庄之貨其味清香而淡價廉又廉氣味又美凡各餐館以及酒店無不購往零沽 諸君有欲採購者請嘗試之便知于言之不謬也此佈

大英一千九百零二年十月廿八號  
打里兀納實得力門牌第六號第七號伊啞紗直有限公司謹啟

啟者本行已在本坡開設店號由歐洲各處販運希正前來本坡發售所辦之布各項皆備乃向英京及歐洲此各處第一等製造廠配運前來凡坡中諸 仕商有欲向英美兩國以及歐洲各國採辦各庄呢羽布疋等物本行皆可代辦而所辦之價必甚相宜各 仕商有欲採辦者求駕臨本行面商可也 此佈

大英一千九百零二年十月廿八號  
打里兀納實得力門牌第六號第七號伊啞紗直有限公司啟

公 司 小 車 粉 白



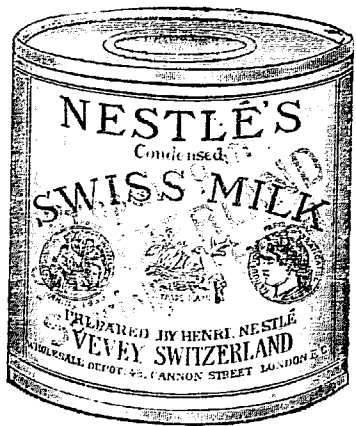
啟者本公司所製之棉蘭粉以便小孩服食之用若食此粉立能健皮開胃裨益良多此粉通流已久名馳中外經由著名醫士再三考驗無不稱賞咸謂小孩必宜服此以壯身軀凡各球廣諸國仕商薦書稱贊者現存叻坡葛士兄弟有限

白 告 公 司 內 以 便 諸 君 查 攷 有 欲 購 買 者 玉 臨 為 盼 此 佈  
大 英 一 千 九 百 零 三 年 正 月 十 三 號

新嘉坡代理人葛士兄弟有限公司  
棉 蘭 粉 有 限 公 司 全 啟

鳥 乳 滋 沽

Nestlé's



Milk

啟者本公司所專沽之鳥標牛乳其製造精功力甚大乃係頂上之貨所有喇窠之牛乳無能與匹此標之牛乳收儲久買地使香

此項牛奶含奶精最多

價廉物美為市上之冠

探購可也此佈 西一千九百零二年十月廿二號 膠老德公司謹啟

啟者丹戎巴葛安臣律本號  
有新舖出稅如有 諸君合  
意者請至舊巴剎對面本號  
相商是荷

金 雞

啟者此藥酒由德國皇家大醫生專心博考知有金雞鐵樹產自德國壽如松柏之年採其蔬葉配提神益氣靈芝釀造而成昔年曾經呈送美國英國法國奧國俄國及天下諸大邦統計由各國皇家大醫士三百餘名考驗賜手書共三百餘紙稱贊此酒之功治男男女女氣弱血虧精神困倦筋骨痠痛不思飲食胃口呆滯頭眩眼花心驚恍惚夜不成寐腎虧失調小便淋瀝如飯湯等症



長寒發冷瘧症以及婦科月經失調或臨經腹痛病人愈後欠補有疾無疾皆可酌量而飲大能益精補髓更能治腸痿難舉之疾婦人飲之能令溫和子宮養顏肥體永無疾病相侵本局開創經三十餘載歷來不惜資本盡心製

新 出 稅

光緒廿九年三月十二日

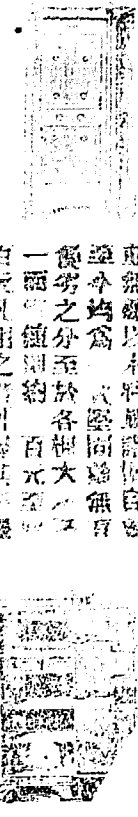
與隆號謹啟

光緒貳拾八年九月二拾八日  
大英一千九百零二年十月廿九號

新嘉坡土庫街德國神農大藥房謹啟

售發酒名馳

啓者本行所辦歐洲馳名三品洋酒來叻發售其酒係白頭款式發售有年沽飲諸君莫不稱其香美奈近有無恥之徒假冒本庄三品酒款式以圖魚目混珠情殊可恨嗣後諸君購飲本行白頭三品酒者請細認本行牌之內有小紙包頭註明華字新嘉坡明鳴也公司者始真若無此字樣即屬偽冒請細認特此佈告 大英一千九百零二年正月一號 明鳴也洋行謹啟



售出酒品

啓者本行督辦歐洲馳名三品洋酒來叻發售其酒係白頭款式發售有年沽飲諸君莫不稱其香美奈近有無恥之徒假冒本庄三品酒款式以圖魚目混珠情殊可恨嗣後諸君購飲本行白頭三品酒者請細認本行牌之內有小紙包頭註明華字新嘉坡明鳴也公司者始真若無此字樣即屬偽冒請細認特此佈告 大英一千九百零二年正月一號 明鳴也洋行謹啟

售發酒蜜鳥



啓者本行向由英國督辦各種美酒來叻發售久已遐邇馳名茲復由英新辦到狗頭士斗雲字號之狗頭票鳥蜜酒到叻應沽此酒香美異常不飲之可口且能保養精神調和血氣常飲令人不生疾病誠酒中上品也諸君光顧應細看以上所列之狗頭標庶不致誤且價甚相宜倘諸君有欲沽飲者請至本行取用可也此佈 大英一千九百零二年正月一號 明鳴也洋行謹啟

售發酒萬國上頂

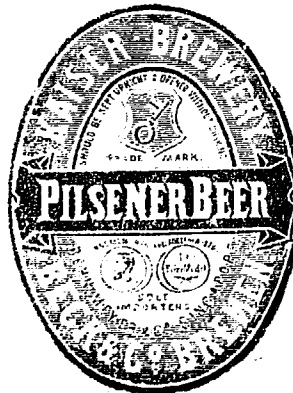


啓者本行親由法國督辦頂上頂萬國池酒來叻發售其酒清香濃郁厚異常飲之誠可令人養血氣壯筋骨悅顏色妙美無窮今市上所有萬國池酒無有能出其右者 諸君佐饌中之妙品也此酒 准本公司一家沽出餘無別家出售 諸君光顧請細認標頭為記並細辨香味方不致誤價甚相宜倘有購者之 購者所早移玉 惠臨購買是幸 大英一千九百零二年正月一號 明鳴也洋行謹啟

售出酒蜜



啓者本行由歐洲辦到上等蜜酒來叻發售其酒甚佳茲將標頭印出 諸君光顧所為細認免致有誤近聞有無恥之徒假冒本行標頭標密酒出沽希圖魚目混珠最堪痛恨今本行再行核定於酒樽木枳內加一鐵鎖匙形以示分別倘諸君有知何人假冒請到本行報明即謝花紅銀二百大元經官訊定即能發斷不食言再此酒不能販往 加勝巴 三寶壟 四里末 蘇加錫 檳榔嶼 日理等處其餘他埠均能運往特此佈告 大英一千九百零二年正月一號 大清光緒廿七年十一月廿二日 明鳴也洋行謹啟



頂上祖家灰發售 啓者本行所督辦到叻發售之義牌埃倫票祖家灰在於本坡係為上等而價甚相宜是以本坡工部局及由柔佛以達加蘭兒之火車井叻地營造司署實蘭火火車公司及營造司等處均與本公司議定於西本年內包購此灰至於諸君所以特與本公司定購此灰者實因灰質最佳之故 諸君有欲採購者祈即玉臨本行或付函到行查商便得再本行設在末打厘路傍即安樂酒店對門併此佈告 大英一千九百零三年三月六號 麥加里士打洋行謹啟

米谷商會告白 啓者本商會現在遷居水仙門街門牌第廿五號及廿六號本商會內現存日本奇巧之什物并各貨物甚多本商會所以遷居之故係因舊址太狹刻下貨物過多不能貯貯本商會現有寶丹 千金丹 天授補腦此乃婦人子宮所用并各藥品出沽茲將富士主人佈啟附登于此 敢者茲為聲明富士本廠大座花車改寫花樣原由以杜假冒等情查本廠在大日本東京城淺草區開設以來歷經數十年不惜工本認真精巧荷蒙海外 富商巨賈久為 賞識然一向寫山鶴櫻花為圖記近有無恥之徒假冒本廠所寫之花樣以魚目混珠食圖射利實屬恨人不淺是以本廠於本年九月以後另出新式將前所寫山鶴櫻花改為雙金鶴櫻花為記並將此圖稟請政府存案不准別人假冒如有不法之徒由為效尤者定必稟 官究治是以謹將本廠改寫雙金鶴櫻花圖記原由特為聲明敢求 賜顧 諸貴客嗣後採買富士大座花車須認真雙金鶴 花圖記者乃係本廠特色之貨也謹此佈告 大日本東京城淺草區須賀町壹番地 富士老舖主人 賀藤二郎謹啟 本商會現與富士廠代售新式東洋車本商會特字通知自出告白之日起先沽移東洋車二十輛每輛取價四十員特此佈 聞 大英一千九百零三年三月十號 水仙門街門牌廿五號及廿六號米谷商會謹啟