

大清光緒廿三年

本館新編禮拜外日出一張  
本館外埠均可代寄本館取  
閱如外埠閱報刊送外費不  
也除日本從英法德俄各國  
借工本從英法德俄各國  
刊印各書單件並有英國各  
種活字及各式花邊等延有  
西人印工均能刊印並有石  
印字大小均屬均用精工刊

第 四 千 八 百 三 十 一 號

# 報 叻

號七第牌門口虱巴舊在設開館本

印工級絕倫  
各書籍出售其書目另行  
刊佈所有各項價甚相宜再  
本館所存各原稿其有須無  
世道人心者始錄其有須無  
礙於人而後始錄其有須無  
成文以及支離費解者概不  
登錄  
自設更須寫真爵里而後敢  
登但來稿登與不登均不能  
將原稿收回也 本館謹白

英一千八百九十七年十二月廿一號 (拜二) 每張售錢二文 每份售錢十文 每月售錢三十文 每季售錢九十文 每年售錢三百文

春東出估 ○啟者本館現已印便來歲新正賀春信札計分多種悉皆駢四體大顯陳出新書法  
既屬端楷紙張尤為出色 諸君有欲購用者祈早玉臨選購為盼此佈 本館謹啟

招請收數人 ○啟者本館欲招請收數人一名以便收取各債賬目并兼採訪貨行情之用  
且其人必須略諳西語西文更識華文并穆拉油方言而又熟悉此等事務者始能合用有願就者祈至本館面  
商可也 本館謹啟

戊戌年月份牌廣告 ○啟者本館新印戊戌年華英月份牌現經告竣至本年刷印所以畧遲之  
書實緣明年晦朔節氣頗有參差本館鑒於前年助地諸家之誤故未敢冒昧從事爰特按照 欽定時憲  
由詳加校勘所有遺餘節氣無訛舛庶得以仰副 諸君子垂顧之殷至於圖畫之式亦已概改舊觀以  
期一新眼目 諸君賜顧請移 玉至本館面議價其相宜倘欲躉買更當格外從廉特此奉 聞諸君  
惠照 本館謹啟

機關出稅 ○啟者本館後面有大棧房三座甚為寬闊欲出稅與人 諸君有欲稅買者請至  
本館看閱面商一切也 本館謹啟

### 中國宜亟開民智論

上海字林西報云今夫國之富強非徒恃鐵路之委延也非徒恃進口出口貨之充初也要在民智之開而  
已未聞民智不開而國能富強者也況乎中國之築鐵路也為勢所驅力所迫耳非中心悅服而為之也非  
中心悅服而為之其功用已遜今之策中國者亦胡不曰民智宜開哉民智開而功效速且久矣教養不講  
未有如今日之中國者也西國拜食者乃謂華人之能讀能寫者什有八九焉豈知入其國而考察之二十  
而僅得一也且夫所以識字者蓋欲讀書而進於學耳既識字矣華人所讀者何書乎蒙非敢蔑視中國之  
文學也就其文而論之已畢文章之能事然讀之而能周知天下事乎人之聰明才力固應盡銷鑄於此而  
自餘無可學者乎嗚呼中國能讀書之人既如是其寡而所讀書又如是其有眼無怪乎中國芸芸之眾如  
是其愚蠢也西國鄉僻之民我猶覺其愚也然較之華人已不可同日而語蓋雖愚而猶能閱報縱不能全  
解而天下事亦不致毫無聞見當其茅簷曝日龍吟招涼之際見火車風馳電掣而去覺胸中蓬蓬然與有  
生意若天下之村民自幼至老不見無聞所耕之田即童時嬉戲之地所惟之山即平時往來之徑舉目四  
顧曰林木茂矣曰近海漁深矣蒼蒼蒼蒼蒼蒼蒼蒼蒼蒼蒼蒼蒼蒼蒼蒼蒼蒼蒼蒼蒼蒼蒼蒼蒼蒼蒼蒼蒼蒼蒼  
足自以樂然而跡近心死如草木之不知有生天下人皆出其心思才力以求人種之進而彼無分也然則  
奈何曰惟有通其塞啟其蒙使如生之大有作為而人與人有相需之分如兄弟然知祖父之所知何則  
新月異進益求進惟教養須國體倡方有實效苟有聲望素孚之人以此說進於中國政府當可信從何則  
此事無可疑也下各省以算學試士矣惜算學非富強之最急者況乎雖詔求算學而算學者仍寥寥問算學者  
官大都於舊書之中鈔一二題以問後將作者所作與書中所答對之不亦可笑矣哉且自詔求算學後所  
取算之士究有幾人歟然而雖無算效亦賢於已且又各處開辦學堂教授西學可見人心之所向惟為今  
日中國計不宜先務高遠而應廣佈淺近有用之學如各國政治形勢之類於考試時以之策士而由國家  
編緝各種初學本散佈民間蓋學問如飲食味之而甘即不欲捨去且此種讀本無須仰給於西人也華人  
中儘有能編緝之者現教會學堂中頗有可讀之書而讀之者僅此區區區區區區區區區區區區區區區  
自編緝而頒行之其功為何如哉然而萬人如海誰能以此說進之於當道乎 錄時務報

### 上諭恭錄

○十一月初二日太常寺題十一月廿八日冬至大祀 天於園丘奉 旨朕親詣行  
禮四從壇遣鍾秀銘銘德壽立端各分獻欽此○十一日奉 上諭王毓藻奏特參文武不職各員請  
分別降黜一摺貴州思南府知府保謙昏懦無能著即開缺試用通判施澤廣習慣荒唐著以縣丞降補正  
安州知州李上珍獨山州知州顧恩桂程容益甲署荔波縣丞田書文試用州吏劉樹謙不知檢束補用

售出酒電國萬額仔冠首紅

象頭標蜜酒



大英一千八百九十三年正月廿一號

啟者本公司由歐洲督辦象頭標蜜酒來叻發售專者實得力 諸仕商用此所酒氣味香醇且能除煩解渴於實德力士地最屬相合特將其標式列陳申俾諸君一覽而知按式購取倘向 光顧為請至舊巴里街萬真號右鄰本公司身認象頭標為記庶不致誤價極平特此佈 願向希惠顧

新嘉坡買公司謹啟

新印臺灣地圖發售 ○啟者茲有新印之臺灣地圖精細異常經緯度數井然不紊所謂羅千里於咫尺者目今台事戰爭未已正有心人所宜亟為攷究者 謝君賜顧請移玉至本館面商可也 本館謹啟

豐源號輪船開行日期 ○本號輪船往來各埠定期列如左 在各埠往實叻日期 在實叻往麻六甲每逢禮拜一五日下午四點鐘開行 由麻六甲往英界每逢禮拜二六日中午十二點鐘開行 由英界往吉隆坡每逢禮拜二六日下午六點鐘開行 由吉隆坡回實叻則日 由吉隆坡回英界每逢禮拜二四日下午四點鐘開行 由英界回麻六甲每逢禮拜二五日上午十點鐘開行 由麻六甲回實叻每逢禮拜二五日下午四點鐘開行 各埠輪船往來麻六甲吉隆坡實叻午 等處拜五日三點鐘開行特此佈聞 豐源號謹啟

啟者本公司所製之紅首冠仔額萬國池酒馳名已久乃在歐洲名家所製自一千八百一十九年相傳至今已閱七十一年之久而其酒收存有暇十年方肯出而沽賣故其執氣標已全消所以 諸君沽飲者均深獎譽在歐洲一帶各國之人無不喜飲此酒因其氣味清香遠勝於他酒故也是以本行特辦此酒來叻發售自此酒到叻而後凡沽飲者無不咸稱其美且此酒與本坡天氣甚屬合宜諸君賜顧所細心辨認紅頭庄及以上所列各票頭并有來士古乙拿模只公司等西字為憑庶免為魚珠之混是所切盼



啟者本公司所製之紅首冠仔額萬國池酒馳名已久乃在歐洲名家所製自一千八百一十九年相傳至今已閱七十一年之久而其酒收存有暇十年方肯出而沽賣故其執氣標已全消所以 諸君沽飲者均深獎譽在歐洲一帶各國之人無不喜飲此酒因其氣味清香遠勝於他酒故也是以本行特辦此酒來叻發售自此酒到叻而後凡沽飲者無不咸稱其美且此酒與本坡天氣甚屬合宜諸君賜顧所細心辨認紅頭庄及以上所列各票頭并有來士古乙拿模只公司等西字為憑庶免為魚珠之混是所切盼

售出酒電國萬額鐘金正



啟者本公司所督辦正金花鐘標萬國池酒久已馳名馳譽華商君子均喜用之現已釐定與本坡酒公司包銷以應諸君凡 諸君有欲購者請至西公司沽買便得如買成起以便配往外處者仍可至本行沽買至此酒

啟者本公司所督辦正金花鐘標萬國池酒久已馳名馳譽華商君子均喜用之現已釐定與本坡酒公司包銷以應諸君凡 諸君有欲購者請至西公司沽買便得如買成起以便配往外處者仍可至本行沽買至此酒

在市上假冒者甚多以

在市上假冒者甚多以

上所有各標如無本行不殺呼聲字者即為假貨幸勿為之誤買本行有厚謹焉 大英一千八百九十七年正月一號 不殺呼聲即前加珍麥洋行謹啟

大英一千八百九十七年二月十二號

不殺呼聲即前加珍麥洋行謹啟

印

正呂宗烟客



啟者本號親自在小呂宋採辦意去  
耶拿爾標選正地道烟葉製造各款  
星外麥仙花麥雙馬麥呂宋烟枝露  
已馳名中外其雙馬麥中更有二百  
庄白結度輕尤為冠美氣味香順蒙  
諸客留心細察庶免魚目混珠今在  
新架坡馬交街門牌第四十三號並  
承辦各款呂宋烟發行貨真價實最  
願相宜以圖久遠 諸君光顧請移  
玉到本號面議是禱各款麥頭太多  
不能盡錄此佈 聞  
大清光緒二十三年九月二十六日  
西一千八百九十七年十月廿一號  
新架坡馬交街生昌泰謹啟

告 啟者前在才坡瑞泰號在巨  
海所辦之瑞茂棧內充當司理茲余於本  
年十月二十九日業經告退而所有往來  
賬項以及各件一概交與林永勇楊  
德壽二人之手經已明白自後瑞茂  
棧生理事一切與余無涉特此聲明以  
歸清白 光緒二十三年十一月十六日  
許德壽謹啟

荷美 耶汝 威士 已酒 售

啟者本公司由歐洲督辦馳名荷美耶汝威士已酒來叻發售此酒氣味香醇深  
蒙 諸君贊賞刻經辦到寄於土庫  
街允吉公司及代理人協發公司內  
發售 諸君有欲賜顧者請移玉相  
商價甚便宜特此佈告  
大清光緒二十三年十一月初九日  
代理人協發公司謹啟



頂上 皇標 司印 等公 熊標 標及 皇帽 標印 司公



皇帽標粉天下各處銷行之最佳者足見士巴利青妹囑  
份爐美而留味亦無少異因此粉備選擇最佳之麥而用最  
其之機器製成而成  
若行試用則知其質  
之精爽此粉著名於  
中國市道已十五年  
於茲其質之佳力之  
厚色之白無以復加  
故用之製造麵餅餅  
食熱心皆臻上品即  
作別項之需亦為最良之粉請嘗試之即可堅信也  
皇后大道門牌十八號永昌棧 永樂街門牌一百號均和隆  
海傍中門牌九十六號廣興 海傍西門牌九十七號酒源 永樂街門牌一百零八號廣全安  
海傍中門牌九十三號德興 大英一千八百九十七年十二月十五號  
新嘉坡代理人牙直里洋行謹啟



啟者本公司由歐洲督辦馳名荷美耶汝威士已酒來叻發售此酒氣味香醇深  
蒙 諸君贊賞刻經辦到寄於土庫  
街允吉公司及代理人協發公司內  
發售 諸君有欲賜顧者請移玉相  
商價甚便宜特此佈告  
大清光緒二十三年十一月初九日  
代理人協發公司謹啟

本堂開張百有餘年創製萬應紅毛漆金膏藥味  
項生肌散治諸般癰疽疔毒一切立能定  
痛生肌八寶坤順丹能調經種子乃婦科之良藥  
也各項丸散均屬濟世之妙品屢蒙 紳商許可  
久已馳名中外近有無恥之徒假冒我本堂招牌  
影射仿列牌單以偽藥混充只顧射利不計害人  
本堂實為妨礙起見特從 光緒癸未九年將盒  
內膏藥面之圖章改換取買者請細認圖章單出  
膏藥氣味清香紫紅色真假立判矣茲特佈告如  
蒙 士商賜顧務請親信人到省城小市街成興  
山豆豉巷佐壽堂鄧可安老舖採買庶不致誤候  
外並無分枝別處  
大清光緒廿三年七月十四日 廣東省城小市  
大街佛山豆豉巷佐壽堂鄧可安老舖謹啟

啟者本號親自在小呂宋採辦意去  
耶拿爾標選正地道烟葉製造各款  
星外麥仙花麥雙馬麥呂宋烟枝露  
已馳名中外其雙馬麥中更有二百  
庄白結度輕尤為冠美氣味香順蒙  
諸客留心細察庶免魚目混珠今在  
新架坡馬交街門牌第四十三號並  
承辦各款呂宋烟發行貨真價實最  
願相宜以圖久遠 諸君光顧請移  
玉到本號面議是禱各款麥頭太多  
不能盡錄此佈 聞  
大清光緒二十三年九月二十六日  
西一千八百九十七年十月廿一號  
新架坡馬交街生昌泰謹啟

大清光緒二十三年九月二十六日  
西一千八百九十七年十月廿一號  
新架坡馬交街生昌泰謹啟

四手船三千八百七十打臣英紗二百七十三担印紗一萬三千八百三十二担日本紗三百八十四担絨布五千二百三十九匹洋氈四百三十七台銅線等器一千八百七十七担火水什七萬五千零七十加倫以上各梧州入口貨之六畧至於三水生意甚為微薄計稅關所征僅得銀一千二百兩而已

**阿王意旨**

○阿富汗王為人有急智歐洲各國鷹騰虎視未可輕視東亞無人也目下英與印度西北境有戰事爾阿富汗介乎其間頗涉疑慮遂與英盟約以堅英之信而陰通款於俄以為援此固阿王之作為使英不敢正視於阿又使俄防英之侵凌俾英俄相持之阿可從容佈置矣昔年俄之土耳其斯坦太守率炮騎兵隊五百名照會阿王欲假其國境為練習之場而阿王不辭遽行照覆其詞曰貴國假敝國邊境操練士卒甚善但敝國亦有炮騎兩隊五千名不約而同亦於是處操演云太守知阿有備故不敢往足見阿王之多急智也

**獨出心裁**

○鄭縣王啟人上舍文才富瞻知名士也留心時務求紡織之源探討十數年苦心孤詣能於本國常用布機稍加變通織成東西洋縐布及柳條中間斗紋水波紋凡西國應有各式俱備實地之美五光十色直駕西人而上之現在甯郡及滬上等處皆已暢銷事為浙撫康中丞所知兩招王君至杭晉接之餘呈驗布樣中丞大加器賞特給五品獎札囑令暫歸領袖職務許其將來獨專利益以酬始創之勤說者謂中丞之獎勵人才固有多而王君成斯創舉不用機器代以布機更屬難能可貴蓋用機器必循西法非巨商不可為况妨民間生計今以常織布機為之雖婦女亦可教以仿織家置一機女工不致廢弛而其培養元氣挽回利權有益中國商務之處豈淺也哉

**誠舍留餘**

○江右友人來函云文閣事早經告竣而近日街談巷語哄傳言院某說合中有骸骨一具據稱現因大主考德靜山中丞蒞貢院校閱武關步箭龍門洞關任人游看而小本營生喚賣食物者亦塵聚其間以下繩頭之利有賣桂花糖之某姓幼孩以人多擠擠歧足為勞因赴號舍小憩瞥見舍中屍骸狼藉斷骨縱橫大驚奔出以所見偏語語人於是聞者無不為之色變云是耶非耶姑錄之以副新聞體例可耳

**會議謀殺案**

○廿七日閱制府偕同議政局員會議王若全梁芳二人謀殺鄭庶東之案此案先由臬堂訊定判二人以抵罪照例將案備送督轅核奪今尚未悉制府作何批判也

**物原有主**

○昨報陳君詠福製造價值萬五千元之金盤領餽其細君一事茲再查此物係檳城謝君增煜所製不過託陳君代理而人見陳君向人定制遂誤以為君詠福耳

**因跌斃命**

○陳亞敬者粵之新會縣人油漆匠也前日在丹戎巴葛碼頭為慕娘公司火船油漆不料失足跌下昏暈不省當經同伴將其早往西醫院調治奈所傷甚重未及醫院即已斃命是誠所謂災生不測者矣

**驅逐積犯續聞**

○昨報閱制府及議政局員議定將積犯二十三名解回原籍云云茲悉所定驅逐諸人并非同時起解因化皆為積犯現禁固須俟其監禁滿期之後始能遞籍內惟蘇木一犯則監禁將次滿期不日即能遣發餘犯則或須餘或至數月之久始陸續將其解回原籍云

**私烟積獲**

○現人陳亞九于廿五日下午携有私烟數包價值十元之譜道經打石街在該處與人私相授受適為第一百六十四號暗牌差撞見將陳拘獲送案昨在巡理府訊問証顯然無可狡賴遂判罰銀一百元無銀改禁三個月

**票票被逮**

○近來本坡各籍華人賦閒失業者買票有徒以致無處棲身多寄宿于各處騎樓下廿五夜由國家第三號四書差及第六號三書差帶同巡巡多名前往廈門街拘獲匪人九名各人一名又到登芳坊街拘獲閩客粵三籍人十六名并穆拉油人加心一名統共二十七名送案昨在府署訊問中有四人備因網京在門外睡覺恩予省釋其餘二十三名各行判禁七天

**槍燈判禁**

○現人蘇慈有在海山街第一號門牌屋前掛燈蓋不茶為生廿五夜十二下鐘時忽有粵人陳亞根借其影匪某甲來相沽飲亞根出蘇不意之際突將土油燈一支價值二元二角強行搶去慈有舍命窮追卒將亞根拿獲而某甲則不知所之昨日送案由辛太守判將亞根監禁四十二日并充苦工

**監守自盜**

○有第三百四十二號及第五百八十三號兩暗差控稱廿五晚七下鐘時在牛車水大馬路巡查見有潮人洪福財在該處第一百六十四號門牌全得利號貨店內挾有布包一個忽皇而出爰即將其扣住解開布包查看則見其中有珠餅面及珠枕頭布等件查該店係被人在封會由債主催洪及吉甯差借同監守不料洪竟自行竊取以故將其拘獲解行至吉甯街頭忽有潮人蔡春魁携有銀紙十元又銀二元欲行賄賂將洪釋放因而併將蔡魁捕獲送案候辦云云府尊命按至下月初五日再訊

**被竊報案**

○昨有生長日裡之潮籍婦郭氏到捕房報稱住在怡園前街第五十號門牌開設松茂號糖餅店于廿五夜被盜竊去衣箱一口中有磁石金器首飾價值銀四千四百五十八元五角之多竊賊衣箱云云隔鄰暗牌差借同暗牌差等前往查勘並無外來盜跡疑係屋內之人所為免將店伴五名併備婦一口統行逮回暗牌差館詰問



自盡案錄 ○昨有第五百六十八號巡捕羅華一人名在府署供稱本廿五夜一下半鐘時在第二座船碼頭當值見有一人以索自縊其頸突從廣東路下地中希圖自盡隨即亦行跳下將其撈起押到一號捕房經總巡查問其人備客籍姓曾名貴林云云爰將其人先行送往西醫院調治以候續訊

斷官被控 ○月之廿五日上午保良局委員來因偕同華羅一名前往牛車水樹園街新悅勝娼寮拘獲娼婦張亞四到署詰問據該寮娼婦陳亞十聲稱寮內并無其人等語委員不信當將寮內遍行檢查果然不獲迨至下午有人報知亞四已回寮于是復往始行查獲爰將該妓及娼一井帶回署候訊一面控告該娼治以欺瞞官長之罪

啟者本局現奉駐滬軍機總局沈道憲送由本坡總領事張 轉發到部照四十二張合行傳領各捐生務速携帶實收來局換領部照勿遲切切特將捐生各姓名開列於後 計開

**傳**  
李濟珍 李以棟 黃朝宗 謝獻勳 李汝銘 姚汝芳 蔡迪光  
李敬齊 楊忠萬 梁廷棟 李康騰 吳其鑑 黃漢清 陳其蔭  
李濟珍 李以棟 李汝銘 黃漢清 陳其蔭 胡士光 李祥榮  
胡承英 胡啟齡 邱秀田 謝松謙 邱在田 蔡兆熙 蔡克瑞  
邱秀田 胡啟齡 胡承英 胡士光 李濟珍 李祥榮 姚汝芳  
鍾安華 陳紹堯 彭作庸 陳其長 周現林 張俊儀 謝獻勳  
另有部數六名 李廷岐 姚克明以上二名前在原捐同知案據  
並補繳隨帶級實銀三百九十六兩 姚汝芳應認明祖母及母之姓氏 吳其鑑應認明母之姓氏 廖善緣應認明原捐監生案據 李維梅應認明三代名字 本局現委在馬交街裕源號內

光緒廿三年十一月廿八日 委駐南洋勸辦山東賑捐局鄧李全啟

**承受聲明** ○啟者本坡賭口第五十一號門牌原春號番薯店生啤原係洪才成一入獨創茲因洪才成將原春號移往石馬丁宜其賭口福春號店底傢器一概頂與洪水瀾承受改作振源號張其源春號所有掛欠各寶號賬目限於一禮拜內前來源春號理明如遲自誤其本坡被八掛欠者則交與洪水瀾取討以後振源號生理盈虧不干原春號洪才成之事特此聲明免滋後論  
光緒廿三年十一月廿八日 振源號洪水瀾謹啟

**新闢地段招人種植**  
啟者茲有新闢一地段在大笨橋邊即椰拉油語呼為士藝笨藤勿殺者此乃新近開墾之地名曰來挽務利下官現欲將此地招人種植如有入欲栽種椰茅 二藍 羔不 及黃梨等物者其物產可以賣與該地之業主 茲將價值開列如左 椰茅每担價銀二角 黃梨大粒者每粒價銀一占半 二藍淨葉乾者每担價銀十元 二藍帶枝之葉乾者每担價銀二元半 羔不由樹探下之鮮粒者每担價銀二元 如有欲至其地種植者該地主自必為之酌量設法倘欲前往種植而向欠本錢者可向地主借用惟須有妥當担保始能准行其餘一切詳細章程請至源順街第二百三十三號門牌坤豐炎記號內詢問便得特此佈告  
大清光緒廿三年十一月二十七日 源順街坤豐炎記謹啟

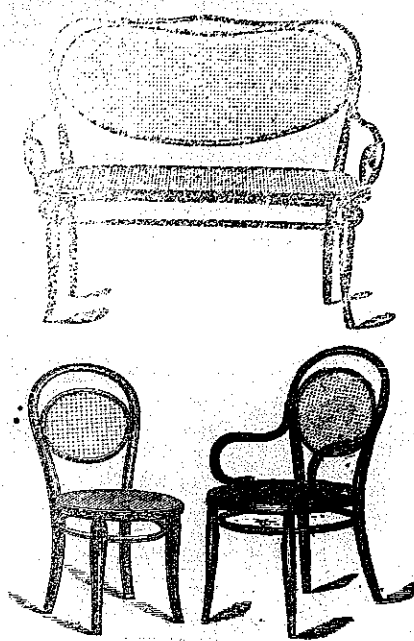
**渣甸大船行期** 啟者茲有渣甸大輪船名曰芝羅打刺八有一千七百七十六噸於西十二月十五號即華十一月廿三日由加吉打起程定於十二月廿四號即華拾二月初一日禮拜五即能抵叻上落客貨畢旋即開往香港等處 列位欲有附搭客者請至本行面商為盼此佈  
大英一千八百九十七年十二月十八號 渣甸洋行謹啟

**賞格一百元**  
立出賞格人新嘉坡吉甯街門牌一百一十一號廣泰和客棧情因昨廿一日被人奸害匿名暗與華民政務司大人說稱邱料身死不明等情惟邱因身久積之病且他親便到前調理藥石無靈即十九早五下鐘身故循英例報明冷葬今聞彼暗察無中生有枉屈甚矣付思陷害暗察之人或因與做借項不遂或因生理阻礙等情必須請公面論理所宜然何竟含沙射影殊恨難銷是以聊藉新聞出賞若四方君子知德誰人確實有想者請即前來本棧報明控究得實即謝花紅銀一百大元正此銀即到府稟和內向葉唐生領取決不食言立出賞格是實  
大清光緒廿三年十一月二十三日  
英一千八百九十七年十二月十六號 廣泰和棧葉唐生謹啟

**承頂聲明**  
啟者合洛律第三百五十一號門牌洪德源洪復源號項我屬原係洪西明洪映明兄弟二人同創嗣因洪西明身故其子洪石龍志圖別業願將其父在洪德源洪復源兩號所得股份及此兩號之屋地一概頂與洪映明承受業經請到公親黃光文李榮周林推等三位駕臨秉公核算明白而洪石龍所應得之退股等利銀項經於本年五月三十日收領清楚自後洪德源洪復源兩號生理盈虧以及來往賬項等一切事宜概與退股人洪石龍無涉而洪石龍在外有與各寶號往來交易亦惟與手是問與洪德源洪復源洪映明等無干先此聲明免滋後論  
大清光緒二十三年十一月二十五日  
大英一千八百九十七年十一月二十號 承頂人洪映明謹啟

渣甸大船行期 啟者茲有渣甸大輪船名曰芝羅打刺八有一千七百七十六噸於西十二月十五號即華十一月廿三日由加吉打起程定於十二月廿四號即華拾二月初一日禮拜五即能抵叻上落客貨畢旋即開往香港等處 列位欲有附搭客者請至本行面商為盼此佈  
大英一千八百九十七年十二月十八號 渣甸洋行謹啟

新到樹根桌椅  
各等貨物  
價賤求售



謹啟者本行新由歐洲辦來第一著名工匠所製之樹根桌椅床棹各等件甚多以前坡中歐華人士商深取以爲家常應用計樹根桌椅每羅申價銀由二十四元以上 樹根桌面銀鑲石價極便宜 計二英尺半價銀十三元七角五分 三英尺價銀十七元七角五分 三英尺半價銀二十三元 四英尺價銀二十七元五角 本行所辦之貨乃英京著名工匠多尼所製堅緻絕倫天下無出其右本行又有新到各種桌頭及壁間所用歐洲名家所製之土油玻璃燈以及各色磁器并精雅花瓶又玻璃器皿各色款樣皆備因欲廣其招來之路故特賤價從廉以期消暢爾等 光顧者祈即惠臨本行選沽是盼此佈  
大英一千八百九十七年十二月拾七號  
光緒廿三年十一月二十四日  
新嘉坡然里直洋行謹啟

工部局告白 ○啟者本局估一千八百九十八年本坡工部局界各屋全年屋稅以備抽取門租者業已估明立册其册現列出存於勞民申路本局寫字樓內以便徵稅之人到查查除禮拜外每日均可到本局寫字樓內觀看而本局諸員當於一千八百九十七年利心末月廿三號即華十一月三十日禮拜三下午三點半鐘在本局寫字樓內會集以便聽斷徵稅之人來訴所估之價或有不公之處倘逾此期即將其册止結又凡欲前所估門稅有不合之處者務當具字於所定聚會之日至少拾四日之前付書前來通知或至是日前來當堂訴辨以便將册再行更正均無不可特此佈告  
大英一千八百九十七年十一月拾二號  
工部局司理人波兀刺士承命謹啟

大英欽命嘉坡輔政司 爲招供物料事照得本國憲法欲招人承辦以下所開一千八百九十八年巡捕官署所用之物計開 烏金油即勿勿經以抹鞋及皮料等物用 鈎色褲帶扣 白色褲帶扣 大小黑銅褲鈕 大小白銅褲鈕 白帆布 黑白銅鈕黑其扣 銀星 黃斜紋織布 黃斜紋細機線 黑線 白線 綠線 白斜紋布 以上各物有欲看其册式者可向本坡或檳榔嶼巡捕官署副官羅度支人員詢問便能知悉至購人所入之票務於一千八百九十七年利心末月三十一號即華十二月初八日以前將票封固並將認供各物之辦樣寄交總巡捕官署以憑選擇特此諭知  
大清光緒二十三年十一月初十日 大英一千八百九十七年拾二月三號

工部局改來界以抽水自請部  
部請自來水地址便收租告白

特此通知因設一千八百九十七年工部局律章第八十七條經任前者議定自來水界外之所管自來水管多處故經請欲自來水界外之管即照現在所繪之圖式辦理凡有圖式一紙呈交輔政司索求其轉呈制單及議政局員核奪凡圖中與民人等若有此等改辦係爲受累而不願從者祈至本局查閱此圖并將其所以不願之情形呈報輔政司索求以便轉詳制單及議政局員核奪特此佈告  
大英一千八百九十七年十二月四號  
新嘉坡副總辦人員納波怡頓謹啟

朱富蘭代售

真赤金鑲寶香 ○啟者本號向在大中街東省城內太平新街快捷選正色上好真赤金線選索石等珍寶鑲嵌 購者賞識遠近馳名近有無恥之徒將偽貨假冒本號招牌魚目混珠利誘後發合隆源號商號金線帶帶石等朱富蘭號發沽並無分托別店其貨物牌內票裝璜俱皆照舊惟盒口外如多石等朱富蘭號註封條或有不法之徒將本號加正字於招牌上或加老字真字等其記之皆皆混充 士商賜顧請至石路朱富蘭號認明招牌等件庶不致誤此佈  
光緒二十三年二月十三日  
黎合隆黎源盛主人謹啟

懸壺問世

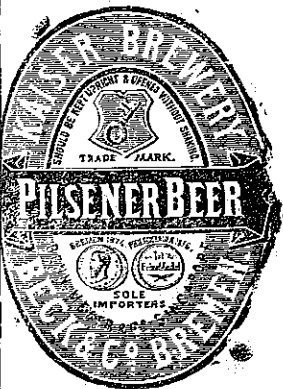
廣東張聲雅祖傳內外方脈雖非若輩和醫緩獨擅其能然而濟世濟人願申前緒弟前十六年曾往花旗舊金山二次共十二年曾蒙 醫公賞識又蒙厚賜現初到南洋企梓星投廬而調知已是所厚望焉 醫 女師黃氏專精醫小兒全科全寓 館設牛車水大馬路恒豐當對面  
大清光緒廿三年十一月初六日

**密酒發賣**



啟者本行由歐洲辦到上等密酒來助發售其酒滋味甚將顯顯印  
 問 爾看光顧所為細認免致有誤蓋聞有無恥之徒假冒本行銀  
 標酒希圖目魚混珠最痛恨今本起再行續定於酒樽木架內加鐵  
 線鎖行形以示分別倘 爾看有知何人假冒到請本行轉報即謝  
 紅銀二百大元絕不食言再此酒不能散往  
 加錫吧 三寶壟 泗水 望加錫 檳榔嶼 日裡等處其  
 他各埠均能運往道此佈  
 大英一千八百九十三年五月廿六號  
 大清光緒十九年四月十一日

明鳴也洋行謹啟



百山酒總局高樓五路上海國往

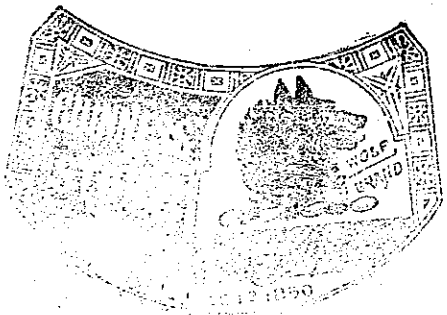


**IVE BRANDY**

ALL WINE MERCHANTS

啟者本行由歐洲辦到上等密酒來助發售其酒滋味甚將顯顯印  
 問 爾看光顧所為細認免致有誤蓋聞有無恥之徒假冒本行銀  
 標酒希圖目魚混珠最痛恨今本起再行續定於酒樽木架內加鐵  
 線鎖行形以示分別倘 爾看有知何人假冒到請本行轉報即謝  
 紅銀二百大元絕不食言再此酒不能散往  
 加錫吧 三寶壟 泗水 望加錫 檳榔嶼 日裡等處其  
 他各埠均能運往道此佈  
 大英一千八百九十三年五月廿六號  
 大清光緒十九年四月十一日

**鳥密酒發賣**

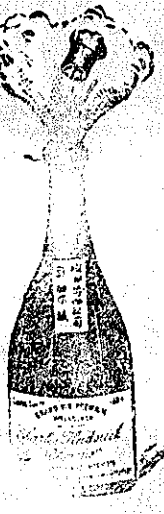


啟者本行由歐洲辦到上等密酒來助發售其酒滋味甚將顯顯印  
 問 爾看光顧所為細認免致有誤蓋聞有無恥之徒假冒本行銀  
 標酒希圖目魚混珠最痛恨今本起再行續定於酒樽木架內加鐵  
 線鎖行形以示分別倘 爾看有知何人假冒到請本行轉報即謝  
 紅銀二百大元絕不食言再此酒不能散往  
 加錫吧 三寶壟 泗水 望加錫 檳榔嶼 日裡等處其  
 他各埠均能運往道此佈  
 大英一千八百九十三年五月廿六號  
 大清光緒十九年四月十一日

明鳴也洋行謹啟

**三品出售**

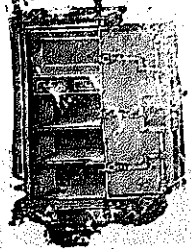
有小包即註明字號為憑倘有假冒者  
 始有如此字號即係偽冒請細認此佈  
 大英一千八百八十八年五月十二日



啟者本行由歐洲辦到上等密酒來助發售其酒滋味甚將顯顯印  
 問 爾看光顧所為細認免致有誤蓋聞有無恥之徒假冒本行銀  
 標酒希圖目魚混珠最痛恨今本起再行續定於酒樽木架內加鐵  
 線鎖行形以示分別倘 爾看有知何人假冒到請本行轉報即謝  
 紅銀二百大元絕不食言再此酒不能散往  
 加錫吧 三寶壟 泗水 望加錫 檳榔嶼 日裡等處其  
 他各埠均能運往道此佈  
 大英一千八百九十三年五月廿六號  
 大清光緒十九年四月十一日

**名號**

啟者本行由歐洲辦到上等密酒來助發售其酒滋味甚將顯顯印  
 問 爾看光顧所為細認免致有誤蓋聞有無恥之徒假冒本行銀  
 標酒希圖目魚混珠最痛恨今本起再行續定於酒樽木架內加鐵  
 線鎖行形以示分別倘 爾看有知何人假冒到請本行轉報即謝  
 紅銀二百大元絕不食言再此酒不能散往  
 加錫吧 三寶壟 泗水 望加錫 檳榔嶼 日裡等處其  
 他各埠均能運往道此佈  
 大英一千八百九十三年五月廿六號  
 大清光緒十九年四月十一日



明鳴也洋行謹啟