

本館新開禮拜外日出一張
本館外埠均可函致本館取
閱如外埠閱報須加郵費可
也除日報外另刊送外復不
借工本從英國採辦釘書機
紙各樣均以待與各官紳
刊印書籍單件並有英國各
種活字及各式花邊等延有
西人排印工甚精所有石版
印字大小均能刊印均用精工

申報

本館開設在舊巴風口門牌第七號

本館新開禮拜外日出一張
本館外埠均可函致本館取
閱如外埠閱報須加郵費可
也除日報外另刊送外復不
借工本從英國採辦釘書機
紙各樣均以待與各官紳
刊印書籍單件並有英國各
種活字及各式花邊等延有
西人排印工甚精所有石版
印字大小均能刊印均用精工

光緒二十三年七月十四日（二拜號四十月二十年七十九百八千一英）

啓者本館現已印便來歲新正賀春信札計分多種悉皆辦四體大翻陳出新香法
既屬端楷紙張尤爲出色 諸君有欲購用者祈早玉臨選購爲盼此佈
本館謹啟
招請收數人 啓者本館欲招請收數人一名以便收取各員賬目并兼探訪貨行情之用
且其人必須略諳西語西文更識華文并諳拉油方言而又熟悉此事者始能台用有願就者祈至本館面
商可也
本館謹啟

戊戌年月份牌對售 啓者本館新印戊戌年華英月份牌現經告竣至本年刷印所以更遲之
書實緣明年晦朔節氣頗有參差本館鑒於前年功地商家之誤故未敢冒昧從事俟特按照 欽定時憲
由詳加校勘齊有盡餘氣節悉無訛舛庶得以伸副 諸君子垂顧之殷至於圖畫之式亦已概改舊觀以
期一新眼目 諸君賜顧請移 玉至本館面議價甚相宜倘欲躉買更當格外從廉特此奉 聞諸君
惠照 本館謹啟

機房出稅 啓者本館後面有大棧房三座甚爲寬闊欲出稅與人 諸君有欲稅買者請至
本館看閱面商一切也 本館謹啟

譯香港西報論德人索款事

近日中德交涉之事據昨日傳來之電則德兵已由膠州退出而中國另給以閩之三沙俾德以爲阻煤之
所以此辦理在中國雖多吃虧之處然以德國強據膠州永爲駐守之事較之則未嘗不盡爲得體蓋中國
另闢一地與德而不能聽其自據膠州又須德德先將膠膠之兵退回而後再行給之以地若此辦法則於
國體一端尚有一二分保全之處縱不能免乎實害然以此較彼則所勝良多也乃昨閱香港孖刺西報論
及德人索款一事核其所說當備未接德人先退其兵中國另給以地之電以前之論今此事之大致與前
既異而該西報之說已等於明日黃花本無庸再錄其言今所以仍爲之譯錄報端者蓋藉以見西人之魚
肉我華其心竟有至於此者嗚呼誠如是也我中國君民人等可不亟圖自振哉據云前據電報管德人所
向中朝要索各節德須中國賠償巨款建造教堂懲治殺戮教士該管地方官及界以在山東承辦火車鐵
路利權兼割膠州爲貯煤之區數款此德人之奢望也竊思中朝錢糧當下雖極支絀然德人既索巨款亦
不得不爲妥議以償所願即起造教堂處治官員兩事亦須遵從然此猶其小焉至於割讓膠州一狀則
有如病者之於丸藥明知其味之苦亦終須吞服也據電報所言中國要德人先由膠州撤退然後商議此
不過借端掩飾之詞實則無可爲計將惟德德之命是聽脫使德之所陳中朝或抗拒不允恐徒觸德人之
怒索款更有所增仍須唯唯遵行也至款內所索有承辦山左建造車路利權一語聞者不察是以日前北
方來信謂德人要據山東全省或因此一事以致訛傳亦未可知雖然德人若有意割取東省此次機會足
可乘之以償大欲然尚有一策比諸現行割取尤爲善者其策爲何莫若自立爲該省保護主仍任中國自
行治理則該省之利源可以逐漸開闢而洋人生意亦可大加拓廣待中國疆土分裂則山東全省自地盡
歸德人掌握矣此不過代德德借箸而籌至於我英德兩國向來立心要維持中國大局職是之故因欲取須
小備以便清理香港界隈英人初時本有是謀惟恐別國不從而抗拒則我英國定不能始終維持又須
別行計較也雖然當今中朝雖未至傾覆我英德亦應相彼地方何處合用以便將來收取爲保護英國商
務利權倘各大德欲通商我英國亦得照章同沾利益則俄人雖據滿洲德人雖割山東亦大有裨於商
務而於英之貿易實無所損惟尚有一事我英所當亟行者則建造火車鐵軌之利是也車路之利各國既
爭相謀奪我英亦不當袖手旁觀理合出而爭取以利益本國之人蓋俄國由欽差勢力已幹得滿洲車路承
辦利權法國亦代法人某公司攬得合同在廣西興築鐵路迨今德人又向中朝索款要求山東建造車路
之權而我英國獨無所得此由我英人謀取車路合同向由中國自行發放絕不以勢力相逼致向隅則
國則不然專用使臣之力相壓以求償大欲中國故長而與之是則英國之待中朝大公至正不倚不偏固
應起而幹營希取中國中朝或廣東建築軌道承辦之權方不致落他人之後也以上乃西報大要之豈
離各爲本國之利而其藐視中國亦已甚矣閱竟曷勝浩嘆

英德電音 ○本坡實得力太晤士西報接十七日英京來電云英國兵部侍郎世英侯爵連頓昨在伊日言論英德軍如何帶領之法并將國家擬欲整頓之意預佈於眾云我英國當置三軍守國以備退敵之用并置二軍以為游擊之師如須撥用小隊兵軍即可由此二隊中調出不用惟是我英國更須嚴備一切或遇印度及外府有請兵之處可以即時調往也連爵臣又言現在國家擬將營制畧為更改前以二隊作為一營者今則改為四隊而國家復擬於每年中另募開散兵軍若干并增糧餉以便有軍之秋為之調出庶不至分及新兵之力在本府部之意則惟望國家於此開散兵軍之糧食每名每日給至一司令之費并望國家再募開散勇隊以三載為期期滿之後其願入營伍者或仍就開散則任其志之所向但謂軍隊中於巨炮一項則需多毋缺云

中德電音 ○本坡實得力太晤士西報接十八日英京來電云倫敦泰晤士報接其駐紮華京探訪人電稱德國已允中國將其所駐膠州之兵概行撤去而中國則准給予閩省之三沙一地與德以為固貯煤斤之所云該報因論稱此次德國在華所為已將東方大局大為更動然各國須知中英於一千八百四十六年所立之約所有揚子江漢一帶海口之權皆已歸屬英國然則我英當乘此時將該處各海口皆取以為己有云云按三沙一地係在福州北與浙之溫州對峙向歸福州府福鼎縣屬乃嶼中最勝之所物產以茶為巨居民亦眾其人多有赴南洋以充商旅者再查其港口可至一英里之七五河道甚闊水深且堅固一最善之區云

香港電音 ○本坡實得力太晤士西報接十七日香港來電云德國駐紮膠州之兵現已陸續退回今中國已允德人在於福建擇取一地以為積煤之所云云按此電報當與本報本日所錄中德電音參觀之當可以知其概矣

星報過叻 ○中朝新 簡駐德大臣呂鏡宇星使於十八日由德國郵船馬然抵叻翌日即由原船西渡查星使於本月初十日由滬放洋十二日下午即抵香港江至十四日早復由港展輪乃甫及四日即經抵叻亦可謂異常迅速矣聞星使過叻之際恐勞地主酬應之煩故并未輕登岸惟中國駐叻總領事府張弼士觀察登船面謁彼此晤談良久而後與辭此外參隨諸員則多有登陸游行者并聞星使此次出洋所帶參隨人等計共二十五人之數云

死劫驟登 ○頃閱本坡報稱西去月內叻地之人死者計共七百二十人合照錄登以供眾覽

名醫回叻 ○本坡名醫吳斐甫先生於去月十七日言旋華海修理祖塋約須一月即返叻中各節經已備登報端茲悉先生修墓事竣於昨十八日經已言旋叻矣

漁人務救 ○香港來信云前日有漁船到港報稱廿四日下午五下鐘在麻馬島收得難人四名據難人稱說係潮州人於廿三日乘一葉扁舟在汕頭海濱捕魚忽狂風驟發不能支持致被吹出海外三百餘里飄泊至麻馬島即命舟登陸以待拯援果得漁船援手不啻重戴二天云云聞四難人將由港督遣回籍而漁船中人將亦由港督給予獎賞以為見義勇為者獎勵

新式大炮 ○西八月初旬美國邊喜魯布阿尼亞州三迭弗苦地方合眾國政府試驗新式大炮之分得力安置海岸炮臺誠保臺利器也其彈九重一千磅能達十二西里口徑十二寸炮身重六十噸發於升降新式炮車開炮時將炮身於車上放畢將炮降於車下隱於壁內可避敵人之彈該國舊炮有口徑十寸者今祇加二寸則致遠已加二倍計炮長三十六尺半放一次需火藥四百九十磅其價百五十元通常試用一千磅鐵彈其價四十元戰時用鋼彈其價二百元倘美國備此炮五十尊連放二禮拜不絕則合眾國財力通矣彈丸長三尺半適當炮身三分之一該炮開放一秒時能及二千尺力能穿透并五寸厚鋼鐵板距一千碼能穿二十三寸二千五百碼能穿十八寸半如隔二里許之軍艦若此炮當成齏粉聞造此炮之人係八子弗影故東大佐又枯樂俠大尉今以二人之名名此炮以誌創造之功云

老年婚嫁 ○西國有終身不婚嫁之男女亦有老年始婚嫁之男女然老年始婚嫁之男女較諸終身不婚嫁之男女其人尤少而其事尤奇者也茲聞英京西報載稱老年男女始行婚嫁之事特為摘譯以資談屑 歐洲何郡時地地方有一士民名勿勝里者現年一百零四歲本年西七月下旬娶女為婦現年九十四歲 亞非利加洲邁絲絲略地方有一西人名瑟盾現年一百零三歲本年正月一號娶某女為婦現年一百零一歲其親迎之馬車已閱八十有三年其喜堂係瑟某則八十餘年前所建同建造者也 英人目埃的蘭住墨寫地方現年八十五歲西六月中旬娶某女為婦現年八十三歲其伴新婦之女四名均係未字其年紀皆在古稀之齡也

馬羊兩奇 ○英京西報載稱意大利國侯爵加沙瑞早年由歐洲吉蓮地地方歸回極小良馬一匹該馬面長六英寸項圍大一十英寸身長二十一英寸脚高一十英寸通身高二十一英寸尾毛多而長各處賽會公評該馬為第一者已閱五次以其小冠羣馬故也 又新金山國雪梨地方前西人莫實向其全籍人說申購來佛埃亞非魯地方所產之絕大牡羊一頭計去英金一千六百基尼從前各處舉行賽會公評該羊為第一者已閱四次因其大冠羣羊故也 按一基尼合英金一磅零一司令 夫馬本巨物也今加侯爵所畜之馬其小無匹所以見

身長二十一英寸脚高一十英寸通身高二十一英寸尾毛多而長各處賽會公評該馬為第一者已閱五次以其小冠羣馬故也 又新金山國雪梨地方前西人莫實向其全籍人說申購來佛埃亞非魯地方所產之絕大牡羊一頭計去英金一千六百基尼從前各處舉行賽會公評該羊為第一者已閱四次因其大冠羣羊故也 按一基尼合英金一磅零一司令 夫馬本巨物也今加侯爵所畜之馬其小無匹所以見

心人所宜亟為攷究者 爾君賜顧請移玉至本館面商可也

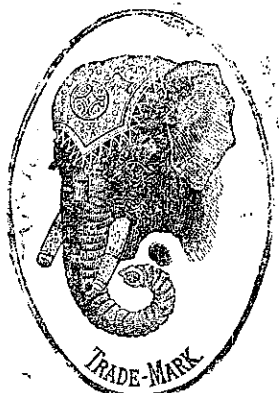
本館謹啟

粵海輪船開行日期 ○本號輪船往來各埠定期列如左

在各埠往賣日期 在買叻往麻六甲每逢禮拜一五日下午四點鐘開行 由麻六甲往芙蓉每逢禮拜二六日中午十一點鐘開行 由芙蓉往吉隆坡每逢禮拜二六日下午六下鐘開行 由各埠回買叻則日 由吉隆坡回芙蓉每逢禮拜二四日下午四下鐘開行 由芙蓉回麻六甲每逢禮拜二五日上午十下鐘開行 由麻六甲回買叻每逢禮拜二五日下午四點鐘開行 各另輪船在叻往麻六甲吉隆坡買蘭午 等處拜五日三點鐘開行特此佈聞

豐源號謹啟

象頭標蜜酒 出售



啟者本公司由歐洲督辦象頭標蜜酒來叻發售者實得力 諸仕商用此所酒氣味香醇且能除煩解渴於實德力士體最屬相合特將其標式列報申俾諸君一覽而知 街萬興號右買本公司象頭標象首標為 配原不致誤價極平特此佈 聞向 希惠顧

大英一千八百九十三年元月廿一號

新嘉坡源買公司謹啟

啟者本公司所製之紅首冠仔頭萬蘭池酒馳名已久乃在歐洲名家所製自一千八百一十九年相傳至今已歷十一年之

紅首冠仔頭萬蘭池酒出售



Bisquit Dubouché & Co
COGNAC

久而其酒收存有暇十年方肯出而沽賣於其執氣均已全消所以 爾君沽飲者均深獎譽在歐洲一帶各國之人無不喜飲此酒因其氣味清香遠勝於他酒故也是以本行特辦此酒來叻發售自此酒到叻爾後凡沽飲者無不咸稱其美且此酒與本坡天氣甚屬合宜 爾君賜顧所細心辨認紅頭庄及以上所列各票頭并有來士古乙拿模只公司等西字為憑庶免為魚珠之混是所切盼

正金鐘標萬蘭池酒出售



啟者本公司所督辦正金花標萬蘭池酒久已馳名曉曉華商君子均喜用之現已議定與本坡酒公司包銷以應各沽凡 爾君有欲嘗購者請至酒公司沽買便得如買成起以便配往外處者仍可至本行沽買至此佈

造製之法 精妙異常 酒味甚清 以之釀酒 者皆為上 等之料優 每瓶克之 在本坡沽 飲甚屬合 宜且價亦 甚廉 爾君 翁沽用須 為留心辨 明以免魚 珠之混現

新嘉坡源買公司謹啟

專辦東原庄頂上美酒發售此印

大英一千八百九十七年二月十二號

丕殺呼聲即前加珍洋行謹啟

上所有各標如無本行不殺呼聲字者即為假貨幸勿為之誤買 本行有厚號焉 大英一千八百九十七年正月一號 丕殺呼聲即前加珍洋行謹啟

啟者本行自開辦以來名生大有一千四百九十五墩於本月十號即十一月十七日由香港起程定於西十二月十六日即華十一月廿三日禮拜四到港各貨訖即卸在檳榔嶼 加刺吉打等處 列有欲買貨搭客者請至本行相商為盼
 大英一千八百九十七年十二月十三號
 大清光緒廿三年十一月二拾日
 莫實德洋行謹啟

告
 啟者本行自開辦以來名生大有一千四百九十五墩於本月十號即十一月十七日由香港起程定於西十二月十六日即華十一月廿三日禮拜四到港各貨訖即卸在檳榔嶼 加刺吉打等處 列有欲買貨搭客者請至本行相商為盼
 大英一千八百九十七年十二月十三號
 大清光緒廿三年十一月二拾日
 莫實德洋行謹啟

明聲退告
 啟者本行自開辦以來名生大有一千四百九十五墩於本月十號即十一月十七日由香港起程定於西十二月十六日即華十一月廿三日禮拜四到港各貨訖即卸在檳榔嶼 加刺吉打等處 列有欲買貨搭客者請至本行相商為盼
 大英一千八百九十七年十二月十三號
 大清光緒廿三年十一月二拾日
 莫實德洋行謹啟

荷美發 耶汝 威士 已酒
 啟者本公司由歐洲督辦馳名荷美耶汝威士已酒來助發售此酒氣味香醇
 諸君實宜刻認標到寄於土庫街允吉公司代理人協發公司內發售 諸君有欲賜顧者請移玉相商價甚便宜特此佈告
 大清光緒二十三年十一月初九日
 代理人協發公司謹啟

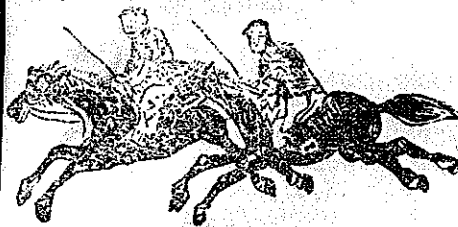


工部局改來界以抽水
 啟者本局自開辦以來名生大有一千四百九十五墩於本月十號即十一月十七日由香港起程定於西十二月十六日即華十一月廿三日禮拜四到港各貨訖即卸在檳榔嶼 加刺吉打等處 列有欲買貨搭客者請至本行相商為盼
 大英一千八百九十七年十二月十三號
 大清光緒廿三年十一月二拾日
 莫實德洋行謹啟

世問壺
 啟者本局自開辦以來名生大有一千四百九十五墩於本月十號即十一月十七日由香港起程定於西十二月十六日即華十一月廿三日禮拜四到港各貨訖即卸在檳榔嶼 加刺吉打等處 列有欲買貨搭客者請至本行相商為盼
 大英一千八百九十七年十二月十三號
 大清光緒廿三年十一月二拾日
 莫實德洋行謹啟

朱富蘭代售
 啟者本局自開辦以來名生大有一千四百九十五墩於本月十號即十一月十七日由香港起程定於西十二月十六日即華十一月廿三日禮拜四到港各貨訖即卸在檳榔嶼 加刺吉打等處 列有欲買貨搭客者請至本行相商為盼
 大英一千八百九十七年十二月十三號
 大清光緒廿三年十一月二拾日
 莫實德洋行謹啟

正呂宋烟發客



啟者本號親自在小呂宋採辦意末耶拿爾揀選正地道烟葉製造名款星妹麥仙花麥雙馬麥呂宋烟枝輕已馳名中外其雙馬麥中更有二百庄白結度煙尤為冠冕氣味香順蒙東坡客留心細察庶免魚目混珠今在新架坡馬交街門牌第四十三號前承辦各款呂宋烟發行貨真價實最屬相宜以圖久遠 諸君光顧請移玉到本號面議是禱各款麥頭太多壽不能盡錄謹此佈 聞
 大清光緒二十三年九月二十六日
 西一千八百九十七年十月廿一號
 新架坡馬交街生昌泰謹啟

本堂開張百有餘年創製萬應紅毛墜金膏藥味
 功生肌散毒治諸般癰疽疔毒一切立能定痛生肌八寶坤順丹能調經種子乃婦科之良藥也各項丸散均屬濟世之妙品歷蒙 紳商許可久已馳名中外近有無恥之徒假冒本堂招牌影射仿列牌單以為混充只顧射利不計害人本堂實為妨礙起見特從 光緒癸亥九年將盒內膏藥面之圖章改換取買者請細認圖章牌單出膏藥氣味清香紫紅色真假立判矣茲特佈告如蒙 士商賜顧請親信人到省城小市街或佛山豆岐巷佐壽堂藥舖可安老舖採買庶不致誤餘外並無分枝別處
 大清光緒廿三年七月十四日 廣東省城小市街
 大街佛山豆岐巷佐壽堂藥舖可安老舖謹啟

啟者本號親自在小呂宋採辦意末耶拿爾揀選正地道烟葉製造名款星妹麥仙花麥雙馬麥呂宋烟枝輕已馳名中外其雙馬麥中更有二百庄白結度煙尤為冠冕氣味香順蒙東坡客留心細察庶免魚目混珠今在新架坡馬交街門牌第四十三號前承辦各款呂宋烟發行貨真價實最屬相宜以圖久遠 諸君光顧請移玉到本號面議是禱各款麥頭太多壽不能盡錄謹此佈 聞
 大清光緒二十三年九月二十六日
 西一千八百九十七年十月廿一號
 新架坡馬交街生昌泰謹啟

心人所宜亟為致究者 啟者本行自開辦以來名生大有一千四百九十五墩於本月十號即十一月十七日由香港起程定於西十二月十六日即華十一月廿三日禮拜四到港各貨訖即卸在檳榔嶼 加刺吉打等處 列有欲買貨搭客者請至本行相商為盼
 大英一千八百九十七年十二月十三號
 大清光緒廿三年十一月二拾日
 莫實德洋行謹啟

人之事理隨時而變...

不如昔既欲自強非多借債不可欲與貴神商借二百兆磅本利將按月朔望所得香火攤還不說肯賜援手否西洋神領之復老談片刻訂期簽字而去道士日送出門回廟堂中寂無影響次晨述新見以告人如此

日本商務

倫敦中國報載西歷八月二十號橫濱來函云觀日本最近時令外人代抱不安蓋不獨銀價大跌有傷商務即本月為其改行鑄用金錢之期核其所出各貨亦不能如未改用以前得占利益現日本民人甚不以此舉為便至日本大阪設立紡紗廠始

日本近況

日本好知新報比較日本軍務各情略謂日本自以為者大名遂可與天下各國相比肩但觀近事於高麗則利權消歸烏有於中國所訂條約未嘗無補而格外利益他國一體均沾於歐洲法國似有改換條約之勢奧斯馬加又有帶礙之端於英國則日本貨物

武毅儲材

蓋功卓軍門總統直隸武毅軍馬步三十營就准軍營制仿歐西操法苦心經營不遺餘力復于各營勇丁中挑取聰穎知書質堪造就者二百四十名於開平鎮開設學堂教以兵法營壘鎗炮測繪各學並分習英德兩國語言文字以備員沙爾庫恩二君為教習

產棉紀數

中國本年棉花或有蒙水患之地方然據粵收前數年聚散於上海之棉花約四分之一為此等凶歉地方所銷在本年長江一帶地方亦備豐收故該地方所銷者亦以稍寬寬裕遂多集於上海然本年上海開始紡紗者現有二十七萬七千餘口開用機器從事者有

以足代手

天之生人也各予以五官四肢體適其用固缺一不可者也所以人五官不全一生必無好際遇至於肢體殘缺則舍乞丐一途更無以為生曾見街坊上種種惡態有手臂屈曲面不伸者有兩足脫落肉而糲糊者有手足俱無僅存肢幹者有前腫後癢身不滿二

泉署十三紀

二十日泉署堂第廿五起辦婦楊氏潮人施蔭德陳家勝劉大桃蔡林泉劉亞貴被控劫案是日提訊各伴畢陪審諸員命稱被告為有罪而泉憲以劉亞貴年尚幼小不該執事彼等因命其摘釋餘人暫押候來日再行定讞

局空局項

以產商人章淡炎在稅局內為書記近日聞其借用局中公項四十五元之譜昨為局員查知將其控告執法在案昨在府署略問數語按至廿七日再訊被告担保一百元在外候訊云

賭案彙登 ○昨日胡太守訊賭案五則一係小坡梧槽路第三十七號門牌屋內拘獲福清手車夫十一名為紙牌之賭又在柔佛路第四十六號門牌手車館拘獲興化府人十三名亦紙牌之賭又在明徑得力街第一十四號門牌拘獲粵人九名為牙牌之賭以上三案每名各判罰銀二元又在加東兒納地方拘獲閩人六名開股十二支之賭又在福音館前街拿獲閩童三名在路中賭博以上二案每名各判罰銀三元

花會案結 ○前報總巡捕官禮葛偕同辛護政往牛車水暗尼路巷內第一百十三號門牌搜獲花會字據紙張爰將叻產閩人吳春芝及劉氏春與吳氏春雅許氏來娘等一并送案官訊府尊訊問兩次被告等延有某狀師代為起訴府尊以所控証據不甚顯然將其判釋行竊之狀伊即近前查勘不料該匪忽抽利刀將其右手刺傷奮足而走伊即急起直追至二馬路始將其人緝獲查獲閩人黃建登因而執逮于案伊則自往西醫院調治按至下期候訊

婦人漏稅 ○昨有第二百七十六號巡差在府署控稱十九日在加籠路富偵見閩之紹安婦許氏携有渣膏一盒價值一元之譜與人授受因將伊拘獲送案云云許氏堅不承認旋有烟公司司事人到堂証稱此婦前于九月初二日私帶渣膏會經被獲判罰大銀五元當時自稱沈氏今又改稱許氏足見該婦憤恨渣膏等語府尊遂判罰該婦銀二十元無銀改禁二十一日

違禁判罰 ○凡人前往巴風購買鴉鴨之類務不得將其倒懸以其有傷畜類未免近于殘忍也昨有瓊人黃亞生到鐵巴風買有德禽二尾倒懸其足而榜之適為第二百五十六號巡差所見被拘逮案由胡太守訊問判罰黃銀三元以為不仁者儆

京報選錄 ○御史臣陳其璋跪 奏為浙江杭州擬築鐵路有害無利羣情洶懼懇 恩電飭撫臣迅即停止以安眾心恭摺仰祈 聖鑒事竊維鐵路之興廢以為利用便民尅期致遠也津蘆之路成效已昭蘆漢之路發興與辦此外凡可以通商惠工固不宜力辭與築期於必成然從未有舍三四里至近之路而弗由轉運道築路三四十里而謂可以求利便如杭州之欲開鐵路者也杭州省城左江右湖為水新眼不能跨錢塘江而至浙東之甯波紹興等處人皆知之乃欲開鐵路者創為自湖墅至江頭運貨之說查杭省十門南為鳳山西南為清波東南為候湖北為武林其武林門外至大關即湖墅是也而大關進武林門僅二三里有橋可達城江內通橋至江頭亦止三四里由鳳山清波東南湖三門至江頭約一二里二三里不等若自浙東渡江而來起橋入城或蘇杭之貨至浙東由大關起運亦不過費二三里四五里之運脚用資不多且自江頭至大關亦片時可達不必鐵路以期速也即欲遠矣應自大關築一路至武林門由江頭築一路至鳳山候湖等門然均止有三四里亦無所用之是以創鑄者往往其途欲由湖墅以遠江頭且不言大關而言湖墅以或當道之不知地運者閱其插標之處皆舍正路而不由轉由大關之西南武林之西北折而繞至湖城製墨之松木場由彼鑿通四湖背面之山以達於湖再由湖上鑿通小麥嶺出省城西南經清波鳳山二門以至江頭緣此一繞約有三四千里以三四里一畝可至之路改而為三四千里迂曲之鐵路雖火輪迅速亦屬有礙若謂意在運貨物勢必不能至江西之貨多由九江附搭輪船亦斷未有由錢塘江而來者此皆於事無益於理不通者也然尤有於情不順者一經築路履田拆屋勢所必然而標識之處墳墓約以萬計聞近日杭城徧黏匿名帖士民公議欲與創辦者為難有拆一屋即遷於其所居之室掘一墳即厝於其祖父之塋之語夫果使有礙於公家有礙於商賈雖民情弗協或不妨強使必從若祖便一人年利之私轉而為千萬戶難堪之怒深恨釀成巨禍禍利未見而害已形地方官當亦不願有此變聞十月間即要開工署期已迫民情憤憤說言日滋可否請 旨電飭浙江撫臣諭令停止非獨免所辦者怨讟之歸應拆之書而聖恩所被保全實多巨籍誠浙江聞見較確確情轉陳原否有當伏乞 皇上聖鑒 奏

陳其璋片 再利之誘在洋人計之最精如西湖所開鐵路果有大利洋人奚獨不言誠恐竭蹶以隔而異日誰不獲利仍抵押與洋人則轉不如少此一舉之為得也如謂他人之我先為此先發制人之計畫省城日長山門沿執垣而行可達南濟泰門至江頭不及十里即宋時之沙河塘也此處地形迤直田蕪不多墳墓亦少於省城形勢是弓絃若自西湖諸山以遠江頭則為弓背舍絃而就背舍近以求遠皆無識者所為也若因杭州新開碼頭非有此鐵路不可亦當就長山門向東南而為之其路且平坦車半力速尙屬權宜之計是亦不得已之辦法也謹附片具陳伏乞 聖鑒 奏 此摺片現奉 旨飭由浙江巡撫體察情形據實具奏

承頂告白 ○啟者老巴剎門牌第八十九號隆山公司菓子生理前乃陳啟泰林芬謝鴻閣林松栢合創後因林芬謝鴻閣林松栢三人志圖別業即於十月廿九日截止延請陳陞階洪啟芬二位公親出為秉公核算找結明白所有隆山公司與各寶號交易賬項皆歸陳啟泰一人支理願將隆山公司店底家器以及招牌字號讓歸陳啟泰承受任從遷移字號與張日後生理盈虧不干退股人林芬謝鴻閣林松栢三人之事理應聲明免滋後論此佈 光緒丁酉年十一月十八日 承頂隆山公司陳啟泰謹啟

承頂告白 ○啟者老巴剎門牌第八十九號隆山公司菓子生理前乃陳啟泰林芬謝鴻閣林松栢合創後因林芬謝鴻閣林松栢三人志圖別業即於十月廿九日截止延請陳陞階洪啟芬二位公親出為秉公核算找結明白所有隆山公司與各寶號交易賬項皆歸陳啟泰一人支理願將隆山公司店底家器以及招牌字號讓歸陳啟泰承受任從遷移字號與張日後生理盈虧不干退股人林芬謝鴻閣林松栢三人之事理應聲明免滋後論此佈 光緒丁酉年十一月十八日 承頂隆山公司陳啟泰謹啟

承頂聲明
啟者何六設有板廠一間在於砂撈越源盛然何六自欲圖別業茲于光緒十二年四月將源盛廠頂與何瑞興承
受而源盛廠所有欠下項數經何瑞興全盤承還然生意日後盈虧俱歸何瑞興之事均與何六無涉特此聲明以免後論
光緒二十三年十一月二十日
承頂人何瑞興謹啟

聲明失落舖單告白
啟者十一月月初七日十二點鐘福源號收賬人到做店報稱失落陳源成宿字九十三號十月廿七日所發
單六銀四十兩幸得此舖未被所收該恐有人在市井將此單與人交易是以佈告 諸君子知悉倘有此宿字九十三號福源收陳源成之舖
單四十九元即為廢紙特此佈聞以免後論
光緒廿三年十一月十七日
新嘉坡二吊橋頭陳源成謹啟

工部局告白
啟者本局所估一千八百九十八年本坡工部局界內各屋全年屋稅以便抽取門租者業已估明立册其册現經
列出存於勞民申路本局寫字樓內以便備稅之人到為查驗除禮拜外每日均可到本局寫字樓內觀看而本局諸員當於一千八百九十七
年利心末月廿三號即華十一月三十日禮拜三下午三點半鐘在本局寫字樓內會集以便聽斷償稅之人來訴所估之價或有不公之處倘
逾此期即將其册止結又凡欲訴所估門稅有不合之處者務當具字於所定聚會之日至少拾四日之前付寄前來通知或至是日前來當堂
新辨以便將册再行更正均無不可特此佈告
大英一千八百九十七年十一月拾二號
工部局司理人波兀刺士承命謹啟

承頂聲明
啟者本坡實石街第二十三號A字門牌豐盛公司及暹羅協成發號兩處生理
原係藍崇業沈翔標張鈺生三人於本年七月間與前股東友林翔標承頂所有前
事此時以經刊有告白佈告週知茲再因股東友藍崇業沈翔標等志欲別圖願將
名下所得暹羅以及本坡兩處生理股份拆出頂與張鈺生承受任從承遠經營
所有退股帳項已於十一月拾七日核算交領清訖而本坡豐盛公司即經改為
承同發號暹羅協成發號依然如舊從茲以後兩處生理均歸張鈺生一人掌管
倘日後得失等事概與退股人藍崇業 沈翔標無干至於藍崇業沈翔標有與
諸 寶號往來交易借揭等項惟向經手是問亦與承頂人張鈺生無涉先此
聲明免滋後論
光緒廿三年十一月二十日
承頂人暹羅協成發號張鈺生謹啟

憲
大英欽命新嘉坡輔政使司瑞 為招供物料事
照得本坡國家現欲招人承辦帆布靴一千二百
對此靴係備本坡遊役所用由西一千八百九十
八年然哇里月一號起至利心末月卅一號止陸
續供辦至其靴辦現存任巡捕官署副度支人員
之處以備隨人觀看為此示仰商民人等知悉爾
等有欲承辦者務於一千八百九十七年利心末
月廿一號即華十一月廿八日以前將票封固送
交本署以憑選擇至於承取之權任由國家酌奪
不得執價低者得之說相爭各宜踴躍切切特示
大英一千八百九十七年十一月廿五號 示

輔政司
新嘉坡輔政使司瑞 通知事照得
本坡商民人等如有單件向本國家收
取賬項者務於西利心末月十五號即
華本月廿三日以前交來本署若該件
係任十五號以後者則於利心末月三
十一號以前四五日內列單前來慎無
自誤切切特諭
英一千八百九十七年十二月八號 示

憲
大英欽命新嘉坡輔政使司 為招供物料事照得本國家現欲招人承辦以下所開一千八
百九十八年巡捕官署所用之物計開 烏金油即勿力輕係以抹鞋及皮料等所用 鈎
色褲帶扣 白色褲帶扣 大小黑銅褲鈕 大小白銅褲鈕 白帆布 黑白銅鈕黑
及其扣 鑲星 黃斜紋細機布 黃斜紋細機線 黑線 白線 絲線 白斜紋布
以上各物有欲看其款式者可向本坡或檳榔嶼巡捕官署副管理度支人員詢問便能
知悉至隨人所入之票務於一千八百九十七年利心末月三十一號即華十二月初八
日以前將票封固並將認供各物之辦樣寄交總巡捕官署以憑選擇特此諭知
大清光緒二十三年十一月初十日 大英一千八百九十七年拾二月三號 示

憲
大英欽命新嘉坡輔政使司瑞 為招充工役事照得本國家茲
欲招人承充本坡獄內除糞之役此役係於西一千八百九十八年然花里月一
號起承辦一載為期為此示仰商民人等一體知悉爾等有欲承充此役者可於
西一千八百九十七年利心末月二號即華拾一月廿七日以前投交本署以
憑選擇所有除糞之車係由國家備辦但入票之人須先言明其搬運之法及其
糞運至何處然必須運至工部局界外方可至投得之人須繳保項二百五拾
元以保其照約而行至於承取之權任由國家裁奪不得執價低者得之說相爭
各宜踴躍慎無觀望特示
大英一千八百九十七年拾二月一號 示

承
特此通知本坡人等知悉倘諸人等有向實里宜
路第七十五號門牌之錦恒興富店典當物件如
欲取贖可以携其質票至本坡按察使署承法官
案前贖回由上午十點鐘起至拾二下鐘均可前
來特此佈告
大英一千八百九十七年拾二月三號
大清光緒二十三年拾一月初拾日
署臬署承法官羅里宜士謹啟

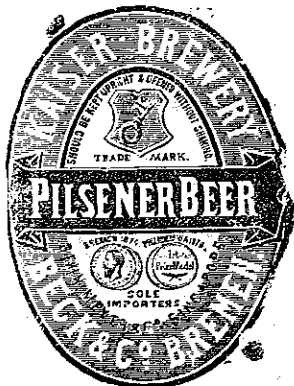
賣發酒密



啟者本行由歐洲辦到上等密酒來噴發售其酒甚佳茲將標頭印出 諸君光顧所為細認免致有誤蓋聞有無恥之徒假冒本行飲酒希圖日愈混珠最堪痛恨今本行再行核定於酒樽木架內加鐵條鎖行形以示分別倘 諸君有知何人假冒到請本行報明即酬紅銀二百大元經官訊定斷不食言再此酒不能販往加勝吧 三寶壟 泗里末 檳榔嶼 日理等處其他各埠均能運往並此佈 聞

大英一千八百九十三年五月廿六號
大清光緒十九年四月十一日

明燭也洋行謹啟



告出酒地為標頭上兩國法



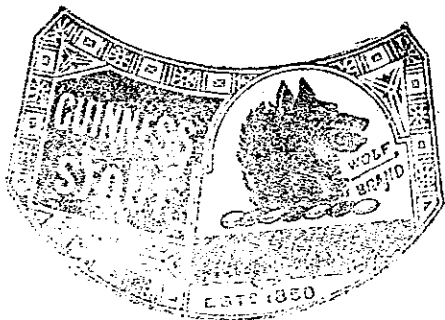
ALL WINE MERCHANTS

啟者本公司親由法國督辦頂上好萬國酒來噴發售其酒清香潤喉厚長飲之誠可令人長血氣壯筋骨悅顏色妙與無窮今市上所有萬國酒無有能出其右者誠佳釀中妙品也至此酒僅本公司一官辦出餘無別家開售 諸君光顧請細認標頭為記並細辨香味方不致誤價甚相宜倘有欲份之請向本行至 馬路坊買是幸

大英一千八百八十八年六月二日
大清光緒十四年五月十一日

明燭也洋行謹啟

賣發酒密烏



啟者本行由英國督辦各種美酒來噴發售久已遐邇馳名茲復由英新辦到頭等士斗雲字號之狗頭標馬酒酒到助應以此酒香與眾不惟飲之可口且能保養精神調和血氣常飲令人不生疾病誠酒國中上品也 諸君光顧請細認以上所列之狗頭標頭不致誤認甚相宜倘 諸君不帶點飲者請至本行取用可也此佈

大英一千八百八十八年八月十五號

明燭也洋行謹啟

售出品

有小紙包頭註標字號者誠為真貨也若無者始非真若此字樣即屬假冒倘為細認此佈

大英一千八百八十五年十二月十日

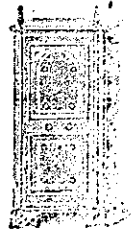


啟者本行督辦歐洲馳名三品洋酒來噴發售其酒係由法國式國傳有年沽飲 諸君莫不稱其美矣 有無恥之徒假冒本庄三品酒款式以圖魚目混珠情殊可恨倘後 諸君欲買本行白頭三品酒者請細認標頭為記

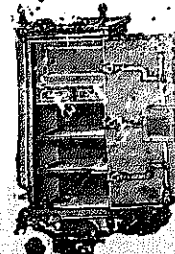
售發圖總名

斷喜隨而本行每年所沽亦殊不鮮故特為之錄佈倘 諸君有惠顧者祈即至本行選購為幸

大英一千八百八十九年十一月廿八號



嘗想養生之道所最要者則惟儲蓄其次則惟銀兩然必須有善藏始會意外此本行總辦所以為 諸君之所共賞也蓋本行所賣之鐵櫃久已馳名於四方一帶而於叻坡則聲名尤著至本行所賣此等鐵櫃已有三十年之久其製法為堅固保能避火且其匙鑰甚妙斷非盜賊等所能開計其器全身均用鐵製並無雜以木料且櫃內自備至平均為一式取固而無有優劣之分至於各別大小不一而價則約一百元至四百元凡用之者可保其不礙焚燒即火災亦無所損本行之鐵櫃固為叻坡諸商所



明燭也洋行謹啟

上諭恭錄 ○十一月初六日奉 上諭史念祖奏侍翁不安本分之道員請旨懲辦等語廣西試用道謝光燾居心巧詐招搖唆事并有自擬劄稿求委差情事實屬荒謬謝光燾著即行革職逐回籍不准逗留該部知道欽此

捕犯案定 ○林大堅因在中國境內行劫殺人潛逃到港華官移文到港拘拿一案前經登報茲接港信云此案於十一日復經屈太守訊問後將該犯暫押監中以以便詳稟港督候發落太守當堂面諭該犯曰此案已定惟尚有十五日之期然後將爾遞交華官備辦或不甘服儘可乘機在案署請票阻留翻控也

俄法近信 ○法俄二國邦交之誼最為篤篤近來法國藉此次交誼以利己頗招物議因中國漢口有地一小區本係中朝讓與俄人者雖有法領事阻其地屬又為駐紮北京法公使施爾爾得悉此地已歸俄人遂設一計擬從法領事所建之屋直達河邊購俄人於此處讓開一路以與法人後竟如願以償法人既得此路更欲得河邊寬一百邁官之地復購於俄人俄人又許之後法人竟將其餘所有地界盡行得去而漢口一切情形駐紮北京俄公使尙未之知也但俄法二公使素係交友且友誼甚篤所以允許法人之求購竟將是地讓與法人國法人與日本輪船公司有交涉諸事日人得法人所讓之地遂於是處建築輪船碼頭於是俄國諸佛伊夫列馬新聞紙評論此事深望俄國外部留意及之蓋此事大失俄之國體宜與法人爭論究竟法人所為何止一事此其一端耳蓋法人倚仗俄人在中土之威勢而從中佔此小利益也更有可異者法人雖佔此小利不但無益而且有損何則法人所為實多此一舉彼雖從中取巧毫無實用且法人在中國北邊及腹地一帶並無關涉商務等利益彼所遺許多法人來華大抵皆不能謀生之人云

內助得人 ○西報言中國駐美欽差伍秩庸星使之夫人以巾幗而具英爽之姿頗有大家風範觀其設宴延請美國官紳婦女周旋皆接禮儀嫻熟落落大方比諸前屆楊星使之夫人有過之而無不及伍夫人係何啟大律師之妹信泰西教深識英文官其局度安詳不作兒女子態也

藏中異俗 ○藏中俗尚尊崇黃氏佛僧教各挾勢力其最尊者居拉薩城內遇其出外遊行該處人民無論老幼男女皆脫帽合掌伸舌頂禮站立左右女則或用紅糖或用兒茶塗其脛否則以為不敬莫大於是至若各僧所居寺觀雖亦用亂石堆成磨琢光澤大勝民間屋宇其中所設器具皆精潔可觀而所供菩薩神像大半以金銀鑄之其奢侈更不可言也

水力通電 ○瑞士國人見來音江水倒流之力甚猛遂用以轉輪機摩擊氣現只祖里克一處水力已可生馬力一千八百萬匹由電綫通達各廠運動機器旋轉如意勿庸再設湯汽鍋鑛省煤省工超邁前古法國工部內曾因知水力可用遂出示勸臨水居民改用水利以省煤炭查法函全境所產之煤不敷自用歲需外購約萬噸今若用水力則節省多矣外此所以不用水力者以其不能致遠也蓋時電綫盛行經名家試驗三四百里之遙亦可以通水力其水力但須較天氣壓力五十至七十倍以三條一分徑之小銅綫便可四通八達不特大廠可以連機小戶紡織縫衣亦可藉水電之力美國用尼亞加哈瀑布運一萬匹馬力之機通電至百餘里他處水機較小者已指不勝屈瑞士亦已盛行此本國正溫各廠亦將用華河之力以供織造其餘製造之廠亦可用之果然則煤價雖增亦何害哉且也汽鍋價昂惟大廠能置用之若小電機則小廠皆可自購一具父子妻孥閉戶紡織仍不失家庭之樂勿須再赴大廠為他人作嫁既可無離別之悲又可免沾染惡習水力之功大矣哉

東警詳述 ○德人因在山東地方有教士二名被土匪戕害與師問罪佔據膠州青島炮台其大畧情形屢志本報昨接山左友人來函縷述此事甚詳因特照錄如左據云德教士被害是在曹州鉅野縣地方係土匪所為事在上月初七夜間聞該土匪與教士等素無嫌隙其所以聚眾肆劫釀成巨禍者蓋因謀奪轄重行李而起離初五日先有他處焚毀教堂之事然是否即係此種土匪無從探悉據李大中丞聞警之下未即奏報而德公使在湖北已接該國領事電音因即據情達知總署并轉該國政府其時我中國駐德公使許竹符待即聞此警耗急即電詢總署飛請定奪 朝廷以事關邊釁嚴 旨詰問東撫并飭從速秉公查辦須俟此案妥結方許交卸撫篆不料 廷寄甫下而德國已派兵輪三艘于十九日駛抵膠州逼令該處防營于四十八下鐘內將兵丁一齊退至女姑山勞山之外每人祇准帶隨身洋鎗一桿如或不遵當即開槍事該營總兵章鼎臣總戎恐開兵費萬不得已於廿一日將全營退出四十餘里在青島後勒時駐紮惟總戎以有守土之責不便擅離故留親兵數名在膠候 旨李中丞疊接警信飛電總署懇乞轉奏自謂處分益章總戎將各營移讓之罪並擬請 旨添募曹州土勇五營益以夏辛西軍門所統精兵五營至膠防剿嗣於廿三日接奉電 旨畧謂此事不可輕舉妄動致啟兵端並飭速秉公辦結云云來函斷述如此至廿三日以後一切情形容俟訪確續登可也

寓音寄報 ○頃閱上海游藝報有神想自強一則雖屬寓言然嬉笑怒罵之文其所以寄慨者深矣爰錄之據云杭州某廟道士一夕假寐神索側忽聞呼有容進見急避至左廊下窺之見一神西洋打扮短衣窄袖履履闔闔登堂謁見脫帽為禮握手言歡語呶呶不可辨後隨一人如通事者然為述言語少頃見神長喙一聲曰我非不欲自強奈我是木雕泥塑無自主之權故處處受人牽制且廟中近來香火亦迥