

大清光緒廿三年

本館新開... 閱如外埠... 借工本從英... 刊印各樣... 西文字均... 印字大小...

第四千八百一十一號

申報

本館開設在舊巴風口門牌第七號

印工級絕... 寫各體文... 刊佈所有... 世道人心... 成文以及... 自諒更須... 將原稿收...

每張售錢十文... 每月一元... 每季三元... 每半年六元... 每年十二元... 凡欲閱者請向本館...

春東出沽... 既屬端楷... 但其人必... 商可也... 戊戌年月份... 由賢錄明... 書詳加核... 期一新眼... 惠照

機關出稅... 本館看閱... 中東一役... 協力起與... 然思取所... 路相聯絡... 或云德人... 紛莫衷一... 於德國製... 然有開而... 等快船名... 該處向有... 難與敵相... 之故係因... 情有不甘... 國政府若... 肝全然畢... 國君臣作... 英國為最... 會英法兩... 仲人鼻息... 廷之後塵... 艦來華以... 逐逐環而... 頂花其翎... 拱手讓之... 而不妨蹈... 禍端猝起...

本館看閱... 中東一役... 協力起與... 然思取所... 路相聯絡... 或云德人... 紛莫衷一... 於德國製... 然有開而... 等快船名... 該處向有... 難與敵相... 之故係因... 情有不甘... 國政府若... 肝全然畢... 國君臣作... 英國為最... 會英法兩... 仲人鼻息... 廷之後塵... 艦來華以... 逐逐環而... 頂花其翎... 拱手讓之... 而不妨蹈... 禍端猝起...

諭旨恭錄 ○十月初十日奉 旨本月初七日 慈禧端佑康頤昭豫莊誠壽恭欽獻崇熙皇太后還宮仍回頤和園所有恭禮

與慶親王奕劻著賞給三銀玉如意一柄圓金二疋恭引 鑾輿載滿儀衛肅清瀛海均著賞給八綵綉二疋載滿儀衛均著賞給八綵綉二件內務府大臣世續著賞給八綵綉二件前引禮儀備齊侍衛官員著各賞給綉線一次騎儀校尉著各賞給綉二兩儀駕騎駕校尉內府三旗執豹尾鎗兵丁八旗護軍營站道兵丁固明圍站道兵丁步營綠營站道兵丁著各賞給綉一兩由戶部給發欽此

電報譯登 ○本坡實得力太晤士西報接初一日英京來電云德國快船皆沙那馬牙士打近由基行抵蘇彝士河將駛往中國以助德國駐華海軍聲勢聞并有戰艦名皆非安者亦將派往華海以厚軍力而英京實丹達輪又接其駐德探訪人電稱德於今春經已照會俄奧各國云德已決意欲在中國覓一地方以為海軍總樞云云查皆沙那馬牙士打快船大有六千墩其機噐可抵馬力一萬二千匹每點鐘能行廿二水星船中水雷門五十六寸徑口連環炮十二門小炮及連環快炮十八門而皆非安一艦係為木質乃二等快船船中軍器與前艦大略相同每下烟可行二十海哩今華海所駐德艦已共六艘增此二艦則有八艘之多至並兩船所以再聯往華者係因德國無故佔據膠州之故云云按德人新為之事按地公法實屬大為不合但時在今日事在強者為之尚何必法之可懲哉惟奈中國至今仍在睡夢之中酣眠不醒雖有從傍大聲而疾呼者奈彼之不覺也何哉又查此事在膠州炮台守將并未奉到上游之令乃一接德將之函即任所部弁兵倉皇遁去似此恇怯無斷豈為將者之才恐他日亦有不能斷其咎也至德於今春已經照會俄奧意三國何以并未將此一事謀於英法夫東方商局則以英國為最鉅何以德國欲取中原土地竟不商及於英因付德廷之意則以為若將此事謀於英法兩國恐英或沮其謀故不如不告而行在俄奧德國則於中國局面關繫尚輕此則猶易允從故僅向此兩國言之今德忽奪中國要區想英法兩國之應亦有不能緘默也因查英國駐華諸艦除水雷船及水雷船不計外實共有三十艘并有第一等鐵甲戰艦一艘德已派赴中國今德人之意是與英法兩國當有不能任彼妄為但不知中朝於此將欲作何設法耳惟是中朝辦事向甚優游此事倘或祇為文件相爭則不過徒勞往返於事有何所濟蓋中國之類做外間無不知之自中東之役以來海陸諸軍不戰而逃益足以見華軍之無用噫太平之世則領領輝煌者遍於道路迨至有事則欲用其一慮者今日德國取某地明日俄國取某地又明日則英法各國又取某地嗚呼中原至其尚可開乎哉罪華不禁為之擲筆長吁考久之

介弟監軍 ○前電兩錄畢又聞德皇之弟欲親至華海以督德國海軍之事誠如是也則德人之志不壞可見哉

真除先誌 ○頃接上海友人來信云粵中國駐坡總領事府張弼士觀察已有補授是缺之耗惟明文則尚未經到叻竊按觀察聲譽素隆久為上游倚重今得定任本坡領事想聞風遐聽者亦為朝廷慶得人矣

海軍借材 暹王二子首在英京肄業學習海軍之法茲聞二王子業已借其業師隨同王駕回國是緣暹廷近欲整頓海軍需才孔亟故特延聘其師并二王子回國俾收指臂之助也

幾遭鏢口 ○檳城來信云去月廿六日有穆拉油及吉雷人等多名浴於水裏節正浴間忽失一人所狂未幾見其人在于遠處戰沉載浮因共將其拯回則足脛胸已血流如注詢其故則正浴之際適被一鱷突噬其足將其拖入水底猶幸素知水性因與此鱷相纏故也南洋鱷思可以想見

吉隆案錄 ○吉隆故甲必丹葉君致英產案構訟一案前由府堂訊定因照華例為之科斷嗣原告情有不甘請將案至臬堂上控茲接前途來信謂此事已在臬堂訊定着仍照府堂所斷而行蓋以葉君係生長華邦故應從華例至於穆拉油例則祇自行於彼族之人而已於是此案遂結

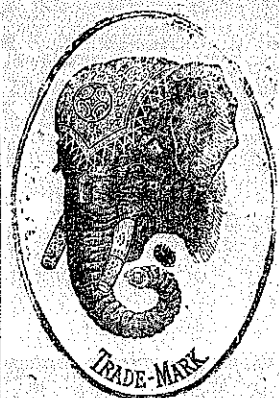
殺人自盡事又聞 ○昨釋柔佛某潮人因狎妓思瘋怒而將妓刺斃旋復自刎而亡一事茲接香港來函亦有殺人自盡事與某潮人之所為其由雖異其事則同抑何巧合如是耶據云港地有兩華人一名亞華一名亞法在些利街同居而居禮拜六晚華飲酒過醉偶因錢銀細故及教中小事與亞法爭執唇舌劍各不相讓久之始至翌早約七下鐘兩人怒猶未息彼此對面仍懷宿恨刺不休忿怒之餘繼以用武華突取日本刀一柄鋒利無比向法攻擊法空拳拒格突被華向項一揮鋒鋒所過身首幾殊登即斃命法之母見子被殺痛不欲生即向華拚命華復揮刀斬之連傷七八處亦當堂殞命華自知殺人罪在不赦於是執刀自刎傷及咽喉血流如注嗣有差役聞做趨至見華倒地甚為危重旋即昇赴皇家醫院生死未卜阿法母子兩屍聞亦昇往殮房俟官檢驗至起事細詳詳尚未悉容俟續報

察勘礦苗 ○湖北大冶縣境山嶺重疊礦苗甚旺惟察勘未能周詳則開採之時未免事倍功半督憲張香濤制軍委特汪刺史鳳瀛會同洋礦師某君前往詳勘派親兵多名沿途保護免滋事端

梧州商情 ○中國以六月三日拘英政府所請開梧州府為華頭我日本亦在均霽利益之列故欲知此端情形亦為至要也我駐在香港領事某君語人云梧州府在西江與桂江合流之處入口十一萬餘為廣西貴州雲南等之咽喉百貨輻湊實一大要地也英人早注意此

售出酒地國萬標仔冠首紅

象頭標蜜酒



大英一千八百九十三年九月廿一號

新印臺灣地圖發售 ○啟者茲有新印之臺灣地圖精細異常經緯度數井然不紊所關羅千星於咫尺者目今台事戰爭未已正有心人所宜亟為攷究者 諸君賜顧請移玉至本館面商可也 本館謹啟

豐源號輪船開行日期 ○本號輪船往來各埠定期開列如左
 在各埠往豐源日期 在豐源往麻六甲每逢禮拜一五日下午四點鐘開行
 由麻六甲往英坡每逢禮拜二六日中午十二點鐘開行
 由英坡往吉隆坡每逢禮拜二六日下午六點鐘開行
 由吉隆坡往麻六甲每逢禮拜二五日上午十點鐘開行
 由麻六甲回豐源每逢禮拜二五日下午四點鐘開行
 由英坡回麻六甲每逢禮拜二五日上午十點鐘開行
 由麻六甲回豐源每逢禮拜二五日下午四點鐘開行
 各另輪船在麻六甲吉隆坡豐源午 等處拜五日三點鐘開行特此佈聞 豐源號謹啟

啟者本公司由歐洲督辦象頭標蜜酒來叻發售者實得力 諸仕商用此所酒氣味馨醇且能除煩解渴於實德力士體最屬相合特將其標式列報俾諸君一覽而知 換式取倘向 光緒為請至舊巴里街萬興號右前本公司及願認象頭標為記庶不致誤價極平售特此佈 爾向希惠顧

新嘉坡豐源公司謹啟

啟者本公司所製之紅首冠仔標萬國池酒馳名已久乃在歐洲名家所製自一千八百一十九年相傳至今已閱七十一年之久而其酒收存有暇十年方肯出而沽賣故其執氣極已全消所以 諸君嗜飲者均深獎譽在歐洲一帶各國之人無不喜飲此酒因其氣味清香遠勝於他酒故也是以本行特辦此酒來叻發售自此酒到叻而後凡嗜飲者無不應稱其美且此酒與本坡天氣甚屬合宜倘蒙賜顧所細心辨認紅頭庄及以上所列各票頭并有來士古乙拿模只公司等西字為憑庶免為魚珠之混是所切盼



啟者本公司所製之紅首冠仔標萬國池酒馳名已久乃在歐洲名家所製自一千八百一十九年相傳至今已閱七十一年之久而其酒收存有暇十年方肯出而沽賣故其執氣極已全消所以 諸君嗜飲者均深獎譽在歐洲一帶各國之人無不喜飲此酒因其氣味清香遠勝於他酒故也是以本行特辦此酒來叻發售自此酒到叻而後凡嗜飲者無不應稱其美且此酒與本坡天氣甚屬合宜倘蒙賜顧所細心辨認紅頭庄及以上所列各票頭并有來士古乙拿模只公司等西字為憑庶免為魚珠之混是所切盼

售出酒地國萬標鐘金正



啟者本公司所督辦正金花鐘標萬國池酒久已馳名叻地華商君子均喜用之現已議定與本坡酒公司包辦以應沽凡 諸君有欲嘗購者請至酒公司沽買便得如買成起以便配往外處者仍可至本行沽買至此類

造製之法 精妙異常 酒味甚清 以之蒸餾 者皆為上 等之料優 無偽克之 弊此酒若 在本坡沽 飲甚屬合 宜且價亦 甚廉 倘蒙 賜顧 務請用須 為留心辨 認以免魚 珠之混現 在市上假買者甚多以 上所有各標如無本行不殺呼聲字者即為假貨幸勿為之誤買 本行有厚鑒焉 大英一千八百九十七年正月一號 不殺呼聲即前加麥洋行謹啟

新嘉坡豐源公司謹啟
 專辦東木庄頂上英酒發售此印
 前辦東木庄頂上英酒發售此印

大英一千八百九十七年二月十二號

不殺呼聲即前加麥洋行謹啟

大英一千八百九十七年正月一號

不殺呼聲即前加麥洋行謹啟

朱富蘭代售 真赤金銀珠寶 ○啟者本號前在大中街廣東省城內太平新街揀選正色上好真赤金銀運來石叻埠發售歷蒙
 諸君贊成遠近馳名近有無恥之徒將偽貨假冒本號招牌會圖射利嗣後發合隆源盛兩號金線出在石叻朱富蘭發售法前無分托別店其
 貨和牌內景裝現俱照舊惟念口外頗多不特本富蘭認選庄封條或有不法之徒將本號印正字於招牌上或翻老字實字與及其記之類
 皆是丑尤 士商賜顧請至石叻朱富蘭認買認認明招牌等件庶不致誤此佈
 光緒二十三年二月十三日 發合隆源盛主人謹啟

退股聲明 ○啟者新嘉坡衣箱街門牌第三十四號陳泰源號生運乃陳永晉振安號陳明照巨港半陳江海勿梳半陳金發全創作
 本埠及外水生理茲因振安號陳明照巨港半陳江海勿梳半陳金發等三人志願別業願將名下股份抽出迨至九月廿一日請出公親 郭
 借老翁陳瑞翁二位老爺當面核算明白即將陳泰源號新舊生理所有本埠外水前來往賬目以及應借借項并店底家器全盤生理
 一概仍歸與陳永晉一人承受至振安號陳明照等所有應得長短之項即日當公親面前扶清明白此後新舊陳泰源號生理得失盈虧與退
 股人振安號陳明照等無涉至陳泰源號現有 需資號交易惟經手是問不干退股人振安號陳明照等之事特此聲明免滋後論
 大清光緒二十三年十月二十五日 退股人振安號陳明照巨港半陳江海全啟

退股聲明 ○啟者新嘉坡衣箱街門牌第三十四號陳泰源號生運乃陳永晉振安號陳明照巨港半陳江海勿梳半陳金發全創作
 本埠及外水生理茲因振安號陳明照巨港半陳江海勿梳半陳金發等三人志願別業願將名下股份抽出迨至九月廿一日請出公親 郭
 借老翁陳瑞翁二位老爺當面核算明白即將陳泰源號新舊生理所有本埠外水前來往賬目以及應借借項并店底家器全盤生理
 一概仍歸與陳永晉一人承受至振安號陳明照等所有應得長短之項即日當公親面前扶清明白此後新舊陳泰源號生理得失盈虧與退
 股人振安號陳明照等無涉至陳泰源號現有 需資號交易惟經手是問不干退股人振安號陳明照等之事特此聲明免滋後論
 大清光緒二十三年十月二十五日 退股人振安號陳明照巨港半陳江海全啟

退股聲明 ○啟者新嘉坡衣箱街門牌第三十四號陳泰源號生運乃陳永晉振安號陳明照巨港半陳江海勿梳半陳金發全創作
 本埠及外水生理茲因振安號陳明照巨港半陳江海勿梳半陳金發等三人志願別業願將名下股份抽出迨至九月廿一日請出公親 郭
 借老翁陳瑞翁二位老爺當面核算明白即將陳泰源號新舊生理所有本埠外水前來往賬目以及應借借項并店底家器全盤生理
 一概仍歸與陳永晉一人承受至振安號陳明照等所有應得長短之項即日當公親面前扶清明白此後新舊陳泰源號生理得失盈虧與退
 股人振安號陳明照等無涉至陳泰源號現有 需資號交易惟經手是問不干退股人振安號陳明照等之事特此聲明免滋後論
 大清光緒二十三年十月二十五日 退股人振安號陳明照巨港半陳江海全啟

退股聲明 ○啟者新嘉坡衣箱街門牌第三十四號陳泰源號生運乃陳永晉振安號陳明照巨港半陳江海勿梳半陳金發全創作
 本埠及外水生理茲因振安號陳明照巨港半陳江海勿梳半陳金發等三人志願別業願將名下股份抽出迨至九月廿一日請出公親 郭
 借老翁陳瑞翁二位老爺當面核算明白即將陳泰源號新舊生理所有本埠外水前來往賬目以及應借借項并店底家器全盤生理
 一概仍歸與陳永晉一人承受至振安號陳明照等所有應得長短之項即日當公親面前扶清明白此後新舊陳泰源號生理得失盈虧與退
 股人振安號陳明照等無涉至陳泰源號現有 需資號交易惟經手是問不干退股人振安號陳明照等之事特此聲明免滋後論
 大清光緒二十三年十月二十五日 退股人振安號陳明照巨港半陳江海全啟



正呂宋烟發客

啟者本號親自在小呂宋採辦意末
 耶拿廠揀選正地道烟葉製造各款
 星妹麥仙花麥雙馬呂宋烟枝輕
 已馳名中外其雙馬麥中更有二百
 庄白結度露尤為冠美氣味香順蒙
 探客留心細察庶免魚目混珠今在
 新架坡馬交街門牌第四十三號並
 承辦各款呂宋烟發行貨真價實最
 屬相宜以圖久遠 諸君光顧請移
 玉到本號面議并禱各款麥頭太多
 不能盡錄此佈 聞
 大清光緒二十三年九月二十六日
 西一千八百九十七年十月廿一號
 新架坡馬交街生昌泰謹啟

本堂開張百有餘年創製萬應紅毛墜金膏藥珠
 珀生肌散治諸般癩瘡疔毒一切立能定
 痛生肌八寶坤順丹能調經種玉乃婦科之良藥
 也各項丸散均屬濟世之妙品歷蒙 紳商許可
 久已馳名中外近有無恥之徒假冒本堂招牌舖
 影射仿列牌單以為藥混充只顧射利不計害人
 本堂實為妨礙起見特從 光緒癸未九年將金
 內膏藥面之圖章改換取買者請細認認圖章單
 告膏藥氣味清香紫紅色真假立判矣茲特佈告如
 蒙 士商賜顧務請親信人到省城小市街或佛稅
 山豆豉巷佐壽堂鄧可安老舖採買庶不致誤餘
 外並無分枝別處
 大清光緒廿三年七月十四日 廣東省城小市
 大街佛山豆豉巷佐壽堂鄧可安老舖謹啟
 啟者本號親自在小呂宋採辦意末
 耶拿廠揀選正地道烟葉製造各款
 星妹麥仙花麥雙馬呂宋烟枝輕
 已馳名中外其雙馬麥中更有二百
 庄白結度露尤為冠美氣味香順蒙
 探客留心細察庶免魚目混珠今在
 新架坡馬交街門牌第四十三號並
 承辦各款呂宋烟發行貨真價實最
 屬相宜以圖久遠 諸君光顧請移
 玉到本號面議并禱各款麥頭太多
 不能盡錄此佈 聞
 大清光緒二十三年九月二十六日
 西一千八百九十七年十月廿一號
 新架坡馬交街生昌泰謹啟

啟者本號親自在小呂宋採辦意末
 耶拿廠揀選正地道烟葉製造各款
 星妹麥仙花麥雙馬呂宋烟枝輕
 已馳名中外其雙馬麥中更有二百
 庄白結度露尤為冠美氣味香順蒙
 探客留心細察庶免魚目混珠今在
 新架坡馬交街門牌第四十三號並
 承辦各款呂宋烟發行貨真價實最
 屬相宜以圖久遠 諸君光顧請移
 玉到本號面議并禱各款麥頭太多
 不能盡錄此佈 聞
 大清光緒二十三年九月二十六日
 西一千八百九十七年十月廿一號
 新架坡馬交街生昌泰謹啟

故當誠心而對越不可有一毫之欺之意上帝臨汝無貳爾心者政謂此耳人只見其奇其冥鬼神幽隱而不知屋漏暗室無微不燭夫有誠則有物不誠則無物齊明盛服洋洋乎如在其上矣古昔聖明帝王所以敬天者諱諛載在方冊蓋天人本無二致聖人乃能會之天也聖人之尊即天之尊也敬主於一則誠誠則可以格于上天矣今當大祀百官執事各宜慎之

三續通商章程錄

○十四凡船隻西江執照貿易者須由關令其掛一特式旗號以便沿途關卡知疑何項船隻 十五凡洋商之華式船隻在西江貿易者必須於船頭兩旁將特定號數以大字書明以免關卡阻滯○第三則懸掛中國旗號之各式大小輪船章程四條

一凡華商火輪船在六十墩及八十墩以上者擬在西江行駛貿易必須領有西江執照由所定水道行駛 二凡華商輪船在六十墩以下者無須一定請領牌照惟此項輪船在西江行駛貿易及拖帶如未領牌照必須請領西江執照帶備防意外之軍械則須請領軍火單照若作拖帶生意亦須在洋關另請西江執照准牌 三凡華商輪船或大或小如奉 大憲核准准在通商地方行駛船隻到各口岸及上下客貨四處須歸洋關管理至該船自外洋駛入粵省各水面及由內地駛出外應由何率 出入不須聽洋關指定以便保護國課 四凡華商輪船或大或小自外洋入粵省不通商地方貿易者必須在九龍關或北關完納稅餉(第四則火輪船拖帶章程四條 一洋商各船隻或領有該國牌照或憑西江執照在西江貿易者准其用洋輪船或華火輪船拖帶 一凡專作拖帶火輪船或華火輪船者須在洋關請領拖帶牌照遵照以上章程并須請領入江准單西江執照或西江執照及軍火單照 三凡洋商之拖帶小火輪船亦當依隨遵照(第五則西江通商收稅章程十八條 拖帶船隻有應行停泊報驗候查各事宜該火船亦當依隨遵照)

海客談瀛

○接前稿 每各勾欄則分頭二等餘則私宿頭二等之妓院客去賞識先給十金則延入華堂羣妓畢集皆赤體不挂一絲貌多媚笑而年則少長有效毛遂自存者亦有向客索酒者如客概進一樽則十數妓非三四十元不可如客紳定何妓則引入內室曲盡調繆夜度費定價四十元春風一度之後則遣一名刺下大尋芳直入內室可也然自此定情之後不得再在該院另議他妓如往他院則不在此例出而侍酒頭二等妓女皆衣大服袒上身以乳高腰細為美腰束愈緊則乳愈高頰蕩人心魄裙多摺疊袖地數尺一衣之工料費至二三百金簪珥之瑰麗令人目眩侍酒之際與客比肩而坐飲食自如酒畢各獻所長或歌或舞或鼓琴或演劇凡宴飲均多通宵達旦且其樂無涯中西之客均一視同仁不矯飾不軒輊但手無寸鐵者不得與焉而私窩則異是見客則不赤體出門不袒上衣大庭廣眾之中見之以為恥西國茶館房屋之華美器皿之精良侍者之嚴肅卓上鋪以錦毯簇簇生新中列鮮花客來聽茶侍者呈上紙筆隨客所好書之於紙隨書之次序每上一茶則先呈茶單彼此不交言上茶人必帶潔白手套接茶單必用磁盤承接事畢則鵠立於牆壁不喘息不咳嗽而客舉刀又盤盃無聲響飲食無口舌紙隨聲席間無疾言遽色湯液沾濡桌毯倘有失儀咸言笑之趣合我聖人食不啻寢不語之旨西國劇場房屋之闊潔可容萬人每一班優伶數百鎗炮車馬無一非真極上房屋時常變易或從上而下自下而上神化不測老少男女俱備真非如中國極以少壯男子為之班中文武冠裳極其華美所演之劇每日一式非歷一二年之久則不易齣目因所演劇中應用一切器具非鉅萬不辦再此齣中新用之器則不能移於他齣故也尤奇者有令人意想不到之處則莫如蛋殼機一卓時適僕在寓齋有西友造訪握手談心流及蛋殼機車味管可觀僕叱其妄友曰予所目親豈敢作欺人之語哉予如不信曷作酒食東道以徵虛實可乎僕曰諸友遂驅車導至一處見大門上懸一油畫繪蛋殼機數輛車數輛始一輛係蛋二頭後數輛係一頭拽之相繼而行僕訝曰予曾豈在畫中耶友笑引入內登樓見一西人據案口講指畫娓娓可聽稱述蛋殼之靈敏惟惜其公麼不堪大用僅供人之觀玩亦足見其靈敏但恨人軀太大如人小於芥未嘗不堪驅策也僕說已畢即出銀絲所製小車數輛如馬車一式列於案上又出小木匣一個開匣見數蛋集於棉中座客俱手執顯微鏡一方從鏡中窺其舉動西人即對客用鐵鉗取出一頭置於案上叮囑其勿動蛋若聽命居然不動旋又次第取出均循例不動即用顯微鏡裝成圈套縛於蛋頸項一結車上始一輛乃雙頭馬車式後若單頭馬車式再取數輛坐於車沿授以小竹繩執之若御者均妥貼西人復高聲呼曰走則車仍屹然不動如是者三呼不動則曰僕之僕之仍不動西人以案上之板少飲則車輪運動前後相繼而行無傾覆碰撞之虞而車沿馬夫執鞭揚揚作控縱之勢俱行至盡頭之處車即停止西人即將其繩結繫於蛋仍不動一收入匣內又出一匣揭開照前取出二蛋置於案上用三箸搭成軌轆架置二蛋於架上蛋即用後脚立橫木之上再授以小棍一來一往作盤旋舞舞畢仍收入匣更出一匣其蛋下體略巨云係雌蛋置於案上出紙製小衣分藍白二色俾着之下體豐腴若若兒裙在案上伴西國跳舞之勢或離或合或急或徐履規蹈矩大有可觀嘻觀止矣每客收看金二角畢西人乃將各匣蛋取出置於臂上使其吸血今日吸左臂明日則吸右臂而此人兩臂皮膚色變青紫凹凸不平又有印度白鸚鵡戲案上陳奕木製房屋一所屋內置鸚鵡一頭於廳上若主人狀門外則又有一頭似客人來訪至門外之鈴索索動鈴響廳內主人下階至門拔開逐客逐客入陪至廳坐伴種種周旋之態亦復解頤但不若虱之奇也至若風俗中國紀載亦多大同小異不足為奇惟其街市無遊民乞丐之類如遇有乞兒必拘入捕房就其所習製造各物由官售賣以其所售之價養其身餘多歸官充作善舉如遇老者則收入老人院幼者則收入育嬰院此則尤為中國所仿效也中國本有此舉惜不能實心行之任憑一二鄉董為之恐皆有名無實耳謝君言至此而酒已闌遂拱手而

曾別鳴呼則者乃有心人哉一席話勝讀十年書勝伴萬里遊不可以不紀

西學課題

○杭垣今春由官道創設西學求是醫院經杭州府憲林迪臣太守考選西學生監三十名送院肄業每月課由林太守命題師課由拜教習命題前列五名均給優獎以資激勵茲屆十月分師課之期洋教習王君令根分日命題而試定例筆墨紙硯而外不准携帶一物可謂嚴矣題列於左 輿地 問中國沿海各省除通商開埠外有何要地 西域一隅于中國有何大關係 溫道立冬時二極之下晝夜若何 邊外沙磧之區多早曠熱其故若何 中國統屬東西經度南北緯度各若干 黃河以南揚子江以北有何名江河在何省 黃河入中國經流若干省其大畧曲折形勢若何 揚子江入中國後經流若干省其大畧曲折形勢若何 浙江省城當二分二至時日距天頂若干度 杭州當東經三度三十九分南緯三十二度十八分蘇州在南京東一度四十三分杭州日正午南京與蘇州若干時刻有甲乙兩輪周各六尺一輪之軸周一尺二寸甲輪與乙輪各每十一齒齒齒相銜甲輪轉一次一輪必多若干次如以一輪行地每分鐘甲輪轉二十次一輪行十二下鐘當得若干里 有曠地不知畝數但于正中鑿池取土就地四圍築牆高八尺厚五分高之一牆工畢池工亦止但見其地縱四丈橫得縱五分之九深得橫四十五分之十池之四旁距牆皆等間其地合計若干畝每畝十七兩五錢牆工每方丈一兩零五分池工每一百立方尺五錢五分三項各計若干兩

泉案八紀

○昨日泉署開堂閱訊第二起潮人洪和財偽單案判禁三年旋訊第十八起閩人蘇交推跌粵人鄭亞官下船斃命案當時事出無心姑從末減判禁四個月又訊第二起閩人黃根傷人案判禁一個月并罰大銀十元無銀續禁一個月

被控擄藥

○頃勝憲稱本坡工部局之潔淨人員於西九月內所查之事計共一萬二千七百三十起而被其控告者則有三百七十起皆係不聽其令之故各案經在府堂質訊而判為有罪者共三百四十七人諸人所罰之項則共一千一百二十三元之數云

累及保人

○前報保良局委員來因在第二座鐵吊橋頭第三號門牌查獲潮婦陳二娘私娼一事按陳氏前係潮商和珍號及和成號兩店担保二百五十元不為私娼故經伊護政查出私娼是實爰傳該兩號到堂限以三天清繳保款并將陳氏送往保良局安置

叨郊虎跡

○本坡吉甯街主置有園坵一所坐落淡卑尼士地方廣畜牛隻以便沽賣牛乳已閱有年詎於本月初二日突有虎銜去一牛當時救火局總理人與因聞之即於翌日携帶火鎗前往該處欲獵此虎但不知馮婦車來能見負隅之物否耳

死屍轉輪

○昨有某巡差在梧槽路後巡忽見該處某屋騎樓下倒斃華人一名觀其裝束似係粵籍爰即循例昇往旗排埔轉輪

斃於電火

○有潮人五名於初二日共駕漁舟往浮羅島島前捕魚未幾雷雨交馳電光起處即有三人觸之而斃中有一人沉於水底故不能覓其屍其餘二屍經已載回坡中殮葬矣

海潮盛漲

○海水乘月之上下盈虧為消長此本中西人士所論之理皆同昨日日本坡海潮盛漲較之尋常日期增高有兩尺之譜以故坡中各街道其低下之處如府署後街兩道及單邊街籠籠街十三行後街馬車街漆木街戲館街又馬交街二馬路一帶積水尺餘數寸不等行道之人多有繞越計自九下鐘起至十一下鐘止水始漸退據坡中人云此次海潮之大為數年來所未有云

案網上控

○昨有某加墨人意見囑在胡太守案前控稱住小坡域多利街去月廿二日與昔亞山為細故角口不料昔亞山竟呼其同籍黨人昔亞登昔亞勝及其婦等前來行兇將伊肆行毒毆以致遍體鱗傷云云被告等延請律師越狀師代為分訴一切府尊遂判罰昔亞山銀三十元其夥兇二人各罰十元該婦人係屬事外無辜省釋昔亞山被罰心有不甘案網上控府尊云償還罰款准其所請

積匪斃懲

○潮人吳盛加積匪也曾犯盜案有五次之多本初二晚復住甘公麻六甲街口竊取永成就之榮炭值銀二角適為第五百零二號賭牌差所見拘逮于案通知失主到堂主控府尊以盛加怙惡不悛判禁三個月并打籐條十下

水賊入獄

○昨有潮人李來合到堂控稱在某某中船為船工于初二日由柔屬某港運到椒蜜來請停泊港中是晚四下鐘時忽見有人駕一小艇近其船傍去全順號胡椒一包值銀十二元五角因即呼到船政局差將其拘獲送案云云候太守提訊該匪係閩籍人姓黃名粗以旺物顯然無可抵賴判禁二個月

真偽攸分

○潮人陳懷金張泉選俱住丹戎巴葛振成山每日同往船澳內扛煤為生休作同時頗稱相得詎初二晚八下鐘時該二人因爭錫之故忽爾用武適為第一百八十八號孟買差拘獲送案昨由太守訊問二人爭辯不休府尊遂問陳云爾錫若干陳稱不知又問有記號否陳稱曰無問張云爾錫若干張稱二元四角六占又問有何記號張稱有孔之錫一條三占餘皆無孔府尊遂命書吏檢之果符其數爰判歸張陳則斥之而出

賞格

○啟者西曆月廿五號下午六點鐘至七下鐘時有人由刺付酒店出門道經勿力馬沙路及小東陵等處遺失金戒指二枚一則刻有印文一則鑲有寶石特高懸賞格倘四方君子有拾獲此物者可將原物交回本行即酬花紅銀廿五元决不食言特此佈告

英一千八百九十七年十一月二十七號

未蘭士知虛牙洋行謹啟

承領聲明 ○啟者小坡鐵巴虱王府巷第四號門牌源德號海貨山貨生理係呂錦源汪錦坤二人於本年五月間同創設呂錦源志
圖別業願將其自己名下之股份拆出業經請到公親陳貴陳修二位駕臨臨結算明白將源德號全盤生理一項與汪錦坤承受任從改號開張
至於源德號前日所欠各寶號賬項限一禮拜內開列清單前來店內對明逾期不來是為自誤自後源德號即改為新錦德號所有生理
盈虧以及一切事宜概與退股人呂錦源無涉先此聲明免滋後論 大清光緒二十三年十一月初三日 新錦德號汪錦坤謹啟

大英欽命新嘉坡輔政使司 為招供物料事照得本坡國家現欲招人承辦帆布靴一千二百對此靴係備本坡海陸役所用由西一千
八百九十八年然哇里月一號起至利心末月三十一號止陸續供辦至其靴辦現存在巡捕官署副度支人員之處以備閱人觀看為
示仰商民人等知悉爾等有欲承辦者務於一千八百九十七年利心末月廿一號即華十一月廿八日以前將票封固送交本署以憑選
示擇至於乘取之權任由國家酌奪不得執價低者得之說相爭各宜踴躍切切特示 大英一千八百九十七年十一月廿五號 示

屋地出投 ○啟者茲承典主之命定於西利心末月二號即華十一月初八日禮拜二下午二點鐘在本館內拍賣屋地共十九起
計第一起至第七起皆坐落於拿律門牌十七號至廿三號第八起至第十八起皆坐落於直落門牌第六至十六號第十九起則坐落亞
棉尼安其得力門牌第二十號以上各地及拍賣一切詳細情形已另有西字列明覽之便悉 爾君有合意者即祈屆期 玉臨投買是荷
大英一千八百九十七年十一月廿五號 大清光緒二十三年十一月初二日 吉靈兄弟公司謹啟

葛士兄弟有限公司沽賣平貨

啟者茲定於十二月一號即華十一月初八日起將本公司所有存貨底底廉發售 諸君有欲採買者祈速移 玉前來勿致有誤特此佈聞
大英一千八百九十七年十一月二十四號 葛士兄弟有限公司謹啟

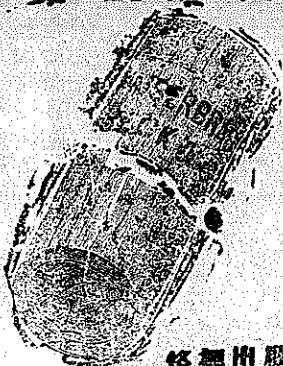
何輪船行期 ○啟者茲有渣甸火船名芝里打刺大有一千五百六十七噸於西本月二十三號即華十月廿九日由香港起程定於
西十一月二十九號即華十一月初六日禮拜一到叻起落各貨訖即前在檳榔嶼 加刺吉打等處 列翁有欲附貨搭客者請至本行
相酌為荷此佈 大英一千八百九十七年十一月二十四號 大清光緒二十三年十一月初一日 莫實德洋行謹啟

屋地出投 ○啟者茲定於西利心末月九號即華十一月十六日禮拜四下午二點鐘在本館內拍賣地皮及屋共有四十二律坐
落打石街板瑞律該地業經畫有地圖置諸本館之內諸君如欲知其詳細請至本館按圖查閱便悉至於拍賣詳細章程業有西字列明祈便
遵行 諸君欲購斯地祈即屆期 玉臨投買是荷 大英一千八百九十七年十一月廿二號 巴越館主謹白

工部局告白 ○啟者茲本局所估一千八百九十八年本坡工部局界內各屋全年屋稅以便抽取門租者經已估明立册其册現
列出存於勞民申路本局寫字樓內以便備稅之人到為查驗除禮拜外每日均可到本局寫字樓內觀看而本局職員當於一千八百九十七
年利心末月廿三號即華十一月三十日禮拜三下午三點鐘在本局寫字樓內會集以便聽斷價稅之人來訴所估之價或有不公之處倘
逾此期即將其册止結又凡欲訴所估門稅有不合之處者務當具字於所定聚會之日至少拾四日之前付寄前來通知或至是日親來當堂
訴辨以便將册再行更正均無不可特此佈告 大英一千八百九十七年十一月廿二號 工部局司理人波兀刺士承命謹啟

工部局告白 ○特此通知茲照一千八百九十六年所定第九條之三十五章及三十七章茲因本坡工部局在新嘉坡第二段即中
段人員陳君正端輪應辭退當於西一千八百九十七年利心末月三十一號退任故欲於後月即利心末月九號即華十一月十六日禮拜四
在新嘉坡怒民申路工部局之寫字樓內再行公舉以充是任其投票時候定於是日由上午十點鐘起至下午四點鐘止其票紙可於投票
之日由各入票之人至收票之處向總理收票之人取討便得然照議定之律章凡諸還稅之人如欲公舉局員須以有債租稅者二人先行立
書列舉一人舉之一人和之而該公舉字當於利心末月一號禮拜三以前付交工部局寫字樓然該兩人須有公舉之權可以公舉第二段即
中段之局員者方可至欲公舉局員之格式紙可向工部局司理人處取討便得而本局副總理人員當於利心末月三號禮拜五由上午拾點
鐘至拾二點鐘在怒民申路本局寫字樓內靜聽裁奪凡諸人有前來告訴所有入票公舉之具果有不合之處否以憑核辦特此佈聞
大英一千八百九十七年十一月廿二號 新嘉坡工部局副總理人納流怡慈丹謹啟

影戲奇觀 ○啟者本班影戲新奇奪目為百年來所未有之技所影景物生機活動高大若人與真者無殊越到叻地在大禮拜堂
附近即振成公司住宅對斜之依勝不西餐館會堂演奏由本月廿六晚起每晚定七下鐘開門八下鐘開演一次九下鐘續演一次另
設有女座以便女客來觀 諸君有欲開眼界者請祈早為玉臨或欲邀至家園開演均聽其價格外便宜附錄椅位 上等位一席 次等位
五角 大英一千八百九十七年十一月二十號 耶斐勞申日謹啟

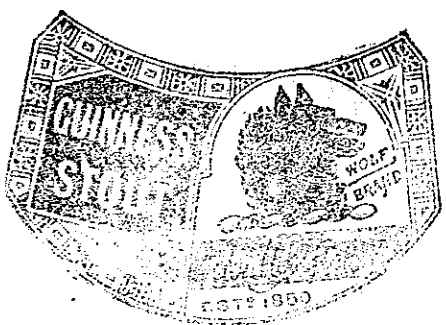


啟者本行由歐洲辦到上等密酒來發售其酒甚佳茲將標頭印出請君光顧所為細認免致有誤蓋國有無恥之徒假冒本行標頭酒希圖目魚混珠最堪痛恨今本行再行核定於酒樽木架內加鐵烙鎖行形以示分別倘有知何人假冒到本行報明即酬紅銀二百大元絕不食言再此酒不能販往加勝吧 三寶壟 泗里末 望加錫 檳榔嶼 巨港等處其他各埠均能運往並此佈 大英一千八百九十三年五月廿六號 大清光緒十九年四月十一日 明賜也洋行謹啟

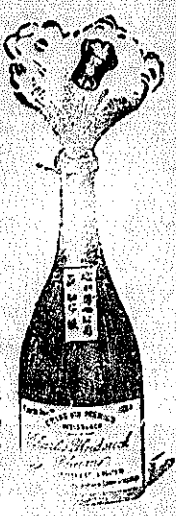


啟者本公司親由法國督辦頂上好萬壽池酒來發售其酒清香濃郁醇厚異常飲之誠可令人長血氣壯筋骨悅顏色妙爽無窮今市上所有萬壽池酒無有能出其右者誠飲中妙品也至此酒每樽銀一元二角出外無家酒舖均有發售光顧請認明標頭為記倘有假冒者本行定必究辦不致誤價甚相宜矣有欲購之者請至星洲新嘉坡大英一千八百八十八年六月二十號 大清光緒十四年五月十一日 明賜也洋行謹啟

賣發酒密烏



啟者本行由英國督辦烏密酒來發售久已馳名茲復由英新辦到頭等士斗雲字號之狗頭標烏密酒到助應以此酒香爽異常不惟飲之可口且能保養精神調和血氣實飲令人不生疾病誠酒中上品也君光顧請認明以上所列之狗頭標頭不致誤認甚相宜倘有欲購者請至本行取用可也此佈 大英一千八百八十八年八月十五號 明賜也洋行謹啟



啟者本行督辦歐洲馳名三品洋酒來助發售其酒清香醇厚異常飲之誠可令人長血氣壯筋骨悅顏色妙爽無窮今市上所有三品洋酒無有能出其右者誠飲中妙品也至此酒每樽銀一元二角出外無家酒舖均有發售光顧請認明標頭為記倘有假冒者本行定必究辦不致誤價甚相宜矣有欲購之者請至星洲新嘉坡大英一千八百八十五年十二月十一號 明賜也洋行謹啟

售發櫥名



嘗思養生之道所最要者則惟飲食其次則惟睡眠然必須有善處始能安外此本行鐵櫥所以為 諸君之所共賞也蓋本行所賣之鐵櫥久已馳名於東方一帶而於曉破則聲名尤著至本行所賣此等鐵櫥已有三十年之久其製法為堅固保能避火且其甚妙斷非盜賊等所能開計其櫥全身均用鐵製成並無雜以木料且櫥櫥自前至今均為一式堅固耐用有優劣之分至於各櫥大小不一而價則約一百元至五百元凡用之者可保其不礙焚燒即火災亦無所損本行之鐵櫥實為坡地諸商所喜購而本行每年所沽亦殊不鮮茲特為之佈倘有欲購者請至本行取用可也此佈 大英一千八百八十九年十一月廿八號 明賜也洋行謹啟

