

大清光緒廿三年

本館新開禮拜外日出一張
本館外埠均可代寄本館取
閱如外埠閱報者須加郵費
出外日特備有外埠外復不
借工本在英法各國購辦各
種各樣活字以待與各官紳
刊印書單等件並有英國各
種活字及各式花邊等延有
西人印工精潔所有中西
文字均能刊印並有石版
印字大小均備均用精工

第四千七百七十七號

申報

(本館設在舊巴路口門牌第七號)

印工各項倫理延有文士書
寫各體文字現由上海購到
各種書籍出售其書目另行
刊佈所有各項價目甚相宜再
本館所登來札原摺其有無
世道人心者附登否亦須無
礙於人而後始錄其有謬誤
成文以及支離費解者概不
登錄嗣後列翁來札尚祈
自諒更須寫實不致向所
將原稿收回也本館謹白

丁酉九月十六日

光緒二十三年十月十一日 (一拜號一十月十年七十九百八千一英大) 仙一字每日自白告供至每份售錢文一另每張

本館看閱商一切可也
檢閱出稅 ○啟者本館後面有大棧房三座甚為寬闊欲出稅與人 諸君有欲稅賃者請至
本館議取

論中土煤盛

倫敦頗路磨路官報云中國湖南省新設礦務局開採金銀煤必皇各礦但此省礦產之富以煤為最其餘
名礦雖有難卜美利煤礦已准商人開採仍歸官查核而西人之意不以開採礦利者約居其半所產之
煤分爲二種一稱遼江煤一稱湘江煤遼江煤質潔淨惟華人採法不精遺棄甚多祇是採其礦面之煤礦
穴深處從未試取煤價粗者每噸值銀一兩碎者每噸一兩六錢俱多由揚子江經蕪興而至漢口水
道約四百三十英里運費不過每噸一兩五錢由此計之上品之遼煤運至漢口而銷與有運至九江與南京者
錢途中另有担工之費每噸二百五十文環下該處所產之煤多運至漢口而銷與有運至九江與南京者
長江運費甚廉若多開煤井則可以運至上海餘外別無石煤礦地與上海水道相接而不遠者此處之煤
既淨且豐附近又有鐵礦頗多若得朝廷相助而鼓勵之誠有無窮之利也湖南省除湘江之外尚有辰州
府沅州府並其西便一帶皆有各種礦苗但探出不多又河南省黃河之南岸有極大煤田在於魯山與
睢州華人在此採煤煤擇其易者採之此煤田亦與極好之鐵礦相連再上北方則以河南府之煤田爲佳
所產石煤極盛雖有億兆人用之而不竭太行山脚更有石煤礦其煤堅實光潔可與山西東境之煤相比
此處開採之礦穴恒有百餘處而所乘之礦竟有三四倍之多其煤之厚約在三尺與三尺之圓煤井之
深約在一百二十尺至四百尺之圓華人採去架竹欄用攪盤以八人之力而攪之每次起煤於籠內共重
十三担由此可見其法之笨重若以汽力開採以火車載運則可運至天津發賣於北唐山礦產之煤更相
宜也太原之西以此處煤礦爲關鍵山西之煤地約一萬四千方里在於省之東南高於海面二三千英尺
其煤地共爲一幅略無間斷曾有人估此處煤山至少有三萬萬噸以天下之人
照現在所用之數而用之足用二千年而未盡查此煤地之煤最薄亦有一十五尺至二十尺厚者則有三
十尺照此推算則上文之估計殊非謬論且其東首之煤礦常有極美鐵礦相連天下煤礦已爲人所知者
未有及此也自平原築鐵道通至此處煤地雖難事後日必不能免若若鐵路相通其利更溥此處碎煤
價值每百斤不過十文每噸約值英銀六弁士半其賤可謂極矣且其地離太原不遠而太原又爲衆庶之
地可以築鐵路而交通二十二行省又有河道通至大洋且此處民俗勤儉工價尤廉通舉中國之煤地而
計足有四十萬方英里欲知此數能有何足用可舉英國之煤地而比之英國工務之興爲天下冠者多賴
煤力乃英國所有之煤地共總不過一萬二千方英里僅居中國煤地三十二分之一其相去有若天淵如
用之有法則其用已屬不窮蓋最妙者各處煤礦均與鐵礦相近也前有西人列豈拖掃男爵曾遍遊中國
而歸稱說中國之煤礦山西若均設鐵路而達太原則天下工礦之務可圖之而一舉此說未必無因其他各
處更有小煤礦山即如南京與鎮江鄰近均亦有之但皆難於運送除供用於本土外別無所用今通國之
煤礦其得西人並西法而資助者獨有開平煤礦一處其餘不異於石田也錄知新報

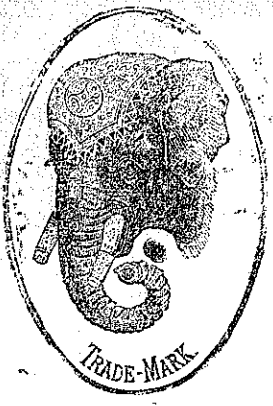
諭旨恭錄

○八月二十日奉 旨四品廕生連元着以旗員用分發四川道張道生四川知府王
恩溥奉天同知鳳鳴祥德江蘇同知高繼昌程良馭雲南同知蔡正紳河南直隸州知州連文淵金占元江
蘇知州羅允獻安徽知州張守誠廣西知州廖汝鑾江蘇通判梁書祥甘肅通判張季鏞浙江通判際春江
西通判艾廷棟兩淮鹽運判姚近愷吉林知縣于鳳岡直隸知縣曾鳳麟馬慶麟江蘇知縣吳善直翰屏安
徽知縣沈訓忠山東知縣黃壽彝河南知縣鄭安銅甘肅知縣曹燾寬福建知縣蔣唐祐沈沈變元周鴻荃湖
南知縣陳源王藩雲南知縣孫家祚周道瀛貴州知縣覃裕學張學益兩淮鹽運大使沈鍾銘福建鹽運大使徐
作楨俱照例發往浙江補用知府李榮傑保舉浙江候補同知十宗彬俱照例用俸滿江蘇荆溪縣知縣薛
星輝兩淮中正場鹽大使陳海芬雲南白鹽井鹽大使霍樂善俱回任擬補安徽長蘆庫大使汪保誠浙江
廣濟庫大使壁廷俱照例用親老事畢前江西分會縣知縣張兆齡着不必坐補原缺已革四川雷遠府知

新印臺灣地圖出售 ○啟者茲有新印之臺灣地圖精細異常經緯度數井然不紊所關千里於咫尺者目今台事戰爭未已正有心人所宜亟為攷究者 請君賜顧請移玉至本館面商可也 本館謹啟

豐源號輪船開行日期 ○本號輪船往來各埠定期開列如左 在各埠往實叻日期 在實叻往麻六甲每逢禮拜一五日下午四點鐘開行 由麻六甲往芙蓉每逢禮拜二六日中午十一點鐘開行 由芙蓉往吉隆坡每逢禮拜二六日下午六點鐘開行 由吉隆坡回實叻日期 由吉隆坡回芙蓉每逢禮拜二四日下午四點鐘開行 由芙蓉回麻六甲每逢禮拜二五日上午十點鐘開行 由麻六甲回實叻每逢禮拜二五日下午四點鐘開行 各埠輪船在麻六甲吉隆坡實叻午 等禮拜五日鐘三點開行特此佈聞 豐源號謹啟

象頭標蜜酒 出售



大英一千八百九十三年五月廿一號

啟者本公司由歐洲督辦象頭標蜜酒來叻發售者實得力 醫仕商用此所酒氣味香醇且能除煩解渴於實得力士嗜最 茲將此標式列列俾諸君一覽而知 披式取倘向 光顧請至舊巴里街萬興號右鄰本公司象頭標蜜酒首領為 配原不致誤價極平倍特此佈 希惠顧

新嘉坡發買公司謹啟

啟者本公司所製之紅首冠仔酒萬蘭池酒馳名已久乃在歐洲名家所製自一千八百一十九年相傳至今已閱七十一年之

紅首冠仔萬蘭池酒出售



Bisquit Dubouché & Co
COGNAC

久而其酒收存有數十年方肯出而沽賣故其執氣極已全清所以 隨君沽飲者均深獎譽在歐洲一帶各國之人無不喜飲此酒因其氣味清香遠勝於他酒故也是以本行特辦此酒來叻發售自此酒到叻而後凡沽飲者無不咸稱其美且此酒與本坡天氣甚屬合宜諸翁賜顧祈細心辨認紅頭庄及以上所列各票頭并有來士古乙拿模只公司等西字為憑庶免為魚珠之混是所切盼

正金鐘標萬蘭池酒出售



啟者本公司所督辦正金鐘標萬蘭池酒久已馳名馳華商君子均喜用之現已議定與本坡酒公司包辦以應諸君凡有欲購者請至酒公司沽買便得如買成起以便配往外處者仍可至本行沽買至此

造製之法 精神異常 酒味其清 以之流暢 者皆為上 等之料無 無偽克之 飲此酒若 在坡沽 宜其價亦 廉沽用須 為留心辨 認以免魚 珠之混現 在市上假 買者甚多 以上所有各 類如無本 行不殺呼 聲字者即 為假貨幸 勿為之誤 買 大英一千 八百九十 七年正月 一號 不殺呼聲 即前加珍 洋行細啟

大英一千八百九十七年二月十二號

不殺呼聲即前加珍洋行謹啟

四

朱富蘭代售 真赤金線發客 ○啟者本號向在大中廣廣東省城內太平新街揀選正色上好真赤金線運來石叻發售歷蒙
 諸君賞識遠近馳名近有無恥之徒將偽貨假冒本號招牌貪圖射利嗣後聯合隆源盛兩號金線而在石叻朱富蘭號發沽並無分拆別店其
 貨箱內裝裝項俱有照舊准准口外加多石叻朱富蘭號選庄封條或有不法之徒將本號加正字於招牌上或鑄老字真字與及某記之類
 皆是混充 士商賜顧請至石叻朱富蘭號探買認明招牌等件庶不致誤候佈
 大清光緒二十三年二月十三日
 聯合隆源盛主人謹 啟

禮釐廈吃付立公司告白

啟者本禮釐廈吃付立公司機器師及造船工師之廠設在丹戎隅地茲已再行整頓廠內所有機器製造之物皆由歐洲辦到最新之式以便
 製造船隻所用鋼鐵若欲製造船艘者可至本公司面酌至本公司所製之船可以長至二百五十英尺且至輕商船所及羅乙所定第一號
 之頭等號數茲將本廠所製之船開列如左
 寶星慕娘輪船長計二百零六英尺闊二十九英尺深十四英尺七英寸每時鐘
 能行十三里半馬保順輪船長計一百七十八英尺闊二十六英尺深十英尺五英寸每時鐘能行十一里望加輪船長計一百廿九英尺闊十
 九英尺深九英尺半每時鐘能行十更
 再如船中應用之水鼎等本廠亦有辦到待沽如古尼士及連加沙耶之水鼎并可以作鋸木及香米之用其餘他項水鼎亦俱齊備此等
 水鼎乃第一等機器師督造皆照經商公所及羅乙所定之規章製造故本廠所沽之鼎實非他家所及 請君賜顧祈早惠臨面商可
 特此也佈告 大英一千八百九十七年四月廿二號 禮釐廈吃付立公司謹啟

中 華 銀 行 告 白

啟者本銀行生理事宜開列如左 本銀行計集
 老本銀一百萬磅 各股份已經交出者計五十
 萬磅 本銀行總寫字樓設在香港 故并將諸
 協理人之芳名開列如左 兒利士 曾傑生
 寶多打頓 周東生 關德川 總司理人不星
 花 祈君寄存本行之項其以十二個月為期者
 以四八仙半利息算
 大清光緒二十二年拾月拾二日
 大英一千八百九十六年十一月十六號
 代理人岩勞洋行謹啟本銀行之股份多係
 中國股商所附惟願助地諸君惠然賜顧今
 本行辦法與各銀行相同可以買賣商票
 單等件住以下所列各地方茲將其地開列
 如左網略 香港 廈門 上海 橫濱

廣 東 壽 堂 告 白

本堂開張百有餘年創製萬應紅毛蘆金膏藥珠
 珀生肌散治諸般癰疽疔毒一切立能定
 痛生肌八寶坤順丹能調經種子乃婦科之良藥
 也各項丸散均屬濟世之妙品歷蒙 紳商許可
 久已馳名中外近有無恥之徒假冒本堂招牌
 影射仿列牌單以偽藥混充只顧射利不計害人
 本堂實為妨礙起見特從 光緒癸未九年將盒
 內膏藥面之圖章改換取買者請細認圖章牌單
 膏藥氣味清香紫紅色真假立判矣茲特佈告如
 蒙 士商賜顧務請親信人到省城小市街或佛
 山豆豉巷佐壽堂鄧可安老舖採買庶不致誤餘
 外並無分枝別處
 大清光緒廿三年七月十四日 廣東省城小市
 大街佛山豆豉巷佐壽堂鄧可安老舖謹啟

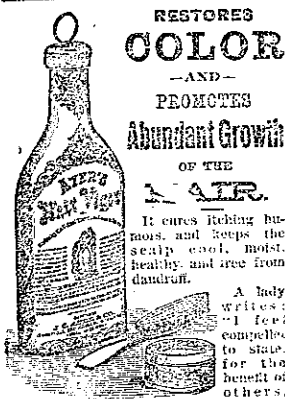
出 舖 店 稅

啟者茲有店舖一間
 坐落灣仔第廿五
 號門牌即順源棧之
 鄰前經該棧稅為貨
 棧者茲欲將其樓下
 及後樓出租與人
 諸君有欲稅住者請
 至墊邦路頭豐興號
 內向余詢問便得特
 此佈聞 光緒廿
 二年十月二拾四日
 大英一千八百九十
 六年十一月廿八號
 薛連錫謹啟

水 藥 生 醫 耶 亞

Whole sale and Retail Agents.
 The Singapore Dispensary, Ltd.,
 40, RAFFLES PLACE.

**AYER'S
 Hair Vigor**



that six years ago I lost nearly half of my hair, and what was left turned gray. After using Ayer's Hair Vigor several months, my hair began to grow again, and with the natural color restored.

Ayer's Hair Vigor
 PREPARED BY
 DR. J. C. AYER & CO., LOWELL, MASS., U. S. A.

Beware of cheap imitations. The name Ayer's is prominent on the wrapper, and is blown in the glass of each of our bottles.

澤 髮 藥 水 發 售

此藥水能善生髮功効甚多用以抹於髮中能饒
 其髮不脫并常烏潤光澤不至有白頭之歎兼令
 頭皮不癢毛屑不生頂上清涼不受炎威所逼是
 為澤髮藥水中上品藥料至該玻璃樽上係製
 有本醫生名字而包頭亦列名庶免為魚珠所混
 現該藥寄在實得力境內信託星架坡藥房代售
 列君括用祈至該藥房採買可也此佈
 大英一千八百九十三年九月廿七號
 英國醫生亞耶謹

議設電燈 ○西貢來函言準地方經法官整頓日臻美善有某公司稟准法官獨得其利益行將在各街道置立電燈俾離黑夜仍同白晝以便夜候行人目下已興工擇地豎立鐵柱為引電線之用或曰電燈之光更勝火水而價值比火水尤廉則舖戶民居用之亦屬相宜惟其光暗自由非人事所能主未免美中不足耳

遊學各國 ○朝鮮自主以來力求維新而患貧特甚惟謬官世子游歷歐洲斯為得事理之要頃聞大院君之愛孫李俊傑博學強記精力過人前曾遊學東瀛歷觀日本治國醫商及工藝等事已有心得今又以日本一隅之地未能擴其眼界思環遊地球一週以償其壯志昨已束裝乘輪西駛遍歷歐美欲窮西學之底蘊洵有志之士哉

學習農務 ○中國農業者素未盡善中國政府近頗留意於此擬聘美國伯利兒來中國振興農學日前既發電音於伯利兒伯利兒已應允中國之聘將航海東渡蓋中國政府先設一農場以示典型於農民也伯利兒以一千八百八十八年學於美國哥兒捏大學中頗深於農學云

德國總兵克馳馬上海南洋大臣稟 ○竊克馳馬前曾稟謁督憲張為查驗兩江製造局及楊子江一帶炮臺之事茲將所查情形稟明南京製造局不甚大國上海另有分局南京製造快炮多半軍械其最要之件歸上海建德該兩局所造各件向屬認真惟有子彈大小尺寸輕重分量非係按法製造若子藥不按法造雖有好炮施放亦不能取準譬如火藥成色不佳輕重不一施放亦不能取準如子彈長短不勻橫徑不均而施放不但無準尚有難裝或有炮膛炸爆之虞其最要者必須按圖依法製造而各種鎗子亦然蓋軍械一節在造成未發出之先局內必須認真查驗查無弊病再行發出因行軍未能攜帶查驗器具故此務要查驗官逐細考查一切以免貽誤即如德國皇家各局及克鹿卜商廠皆有派定查驗製造各件之員該員在廠不作他事專管考查造成之物按圖查收不准發出無用之物此節最要不可缺少其費有限非熟諳軍械炮務者不能充當此任克馳馬擬請憲臺由克馳馬延請因克馳馬之人精練熟習炮務如欲照辦克馳馬能兩致克馳馬為効力延請再者管理炮臺情形經前督憲張派員賴會賽業經查驗克馳馬見其所稟炮位各件情形洵屬不佳查有炮門表尺不合本炮機雜亂用實非慎重之舉所有備用各件如水銀尺炮表等盡皆遺失蓋炮用藥殼有定章該臺不按章用如二十一牛特炮機給十五生特炮用如此施放不但無準與炮甚有大礙所有炮件一管理不到均已生鏽似此情形不能讓已禦敵炮臺又有何用克馳馬想何以該炮至此至此皆以從來未有熟諳炮務之員管理訓練之故也如北洋大沽海口北塘等炮臺炮位向屬管理得法皆因以先有德國精熟炮務教習訓練中國官弁依法管理一切若彼德國管理炮位乃最要之件茲有派定查驗訓練炮務官克馳馬所稟意依此整理須查實省陸軍有德員名德卜福者足能充當兩江總查訓練炮務官中國官弁如蒙俯准照辦即請派委該員每年兩次輪流到各處查驗訓練則專成一律而有專責克馳馬已將此稟所陳製造局并炮臺延請及查實情形分稟外理合稟請鑒核

象牙出產 ○倫敦郵報云英國西報館近接阿非利加洲之貢發地方郵書云該處所產出口貨物以象牙為大宗聞象牙產於貢發內地林密之岡該處復有一河火船駛至馬打里距河口二百五英里該處土人往往肩負一牙約六十餘磅出換銀物若不絕向有重至二百磅者須三四人方能運動惟此等巨牙不可多得有則魚長每留以自用死象牙尤多嘗有土人五百餘名由深山內負出無算若獵人百計生取則價頗不賤按死象牙多百年前物該處土人四出搜採所得良多各酋長屯積象牙每以新牙蓋藏於舊牙之上及互換銀物則從下探取舊牙命人負之出山數月前有多人入山遊玩與酋長周旋其中酋長者名維林來士臨別時贈以衣帽及劍一柄酋長欣喜立出象牙百五十枝每枝重二百餘磅該土人送至河干以轉遊客該土人以西人等收買象牙以為無用不知其為最貴重之物且酋長居旁多以牙樹土為界則該處之輕視象牙亦可概見

縫針日盛 ○德國近年製造縫針日盛據美國駐德之晏拿白埠領事所報言從前德國縫衣針多向英國購買乃近數年來德人已自解製造設局磨鍊層出不窮不獨無須取給於英國且多運至別國銷流以與英國爭利又常販運到英國市上發賣其製造之工價值之廉實有非他人所能及者德國製針之地以厄士等六埠為最多即以厄士一埠計每禮拜各局廠可出針五十兆支自西歷一千八百八十年起德國縫針出口多係運至中國自九十年至九十五年出口針約至五成九十六年則增至六成有奇統而計之當今洋針之在中國土銷流者以德國為首屈一指英國印度次之法國又次之初時德人創製縫針多係取法英人始後見英國機器未能盡善盡美於是自出心裁更造機器製出之針愈覺精良取法各處銷流無不爭相購置或曰德針已得解斷之術竊恐伊國所製之針其過數年亦將大行其道也

定刑及問 ○現聞日本又在德國士的甸城和路遊總局定裝鋼甲巡艦一艘其大可載重一萬墩有日本機器師數人現在德境日庭擬即派此數人馳赴該廠監造竣工之期訂以三年為限云

查究商務 ○德國前派商務委員前來東方各處查究各項貨物銷場之多寡市道之衰衰該國委員等確在中日購取貨物最合銷售者寄回德國以便製造之家查看照辦並將價條開明明白悉歷遺查此等貨物原係英商所涉運來東土發賣者將來德商加法仿製

運至中日紛流則英國恐不能備其利矣

種菜有法 ○西六月二十六號紐約農人鍾云將菜頭腐植于加拿大及美國北邊地方... 故常用以餵羊威于巨地方有人考出曾經用以養猪而猪亦肥大此種菜頭常於五月初時播種... 時和平自七月至十一月同一田可以再割當長至四寸高割之甚好割後新芽復茁長大又種時必深插入坑內旁邊之坑又須鋤翻初次既收後復鋤翻二次復收坑亦鋤翻因有人會已經歷常常將坑鋤翻一季之內每畝地可獲菜頭三十墩植菜蔬及植五畝之田亦可植菜頭五墩收後將田淺淺鋤好又復耙之然後每畝播種二磅至三磅若以手播種須分行數每行距離三十寸則每畝用種二磅若淺鋤地面湧出之菜頭能抵禦旱天過於其未鋤之地及以手播種者有人植菜頭在禾田內收穫甚佳有時亦不合宜因禾苗既大其影障之故得生長寬不若專用一地種之為妙又須常常鋤翻泥土若種之以供畜牧用探而割下拾至菜牲處又可令猪及羊到田食之至牛馬其身過慮恐踐踏壞之則不能令其到田食農師波乎統者言中等菜頭每畝可獲十墩至十二墩其肥壯牲口之功用較諸各草加倍又會長大成熟時可令羊往田食之但飢餓之羊不可使人恐吸食過多其腹必脹每已放入少時漸漸可入更久卒能終日食之菜頭種類甚多衣昔土地方所出者最合於種植極寒冷之地不能牛活其種在下半年生出土之宜於植羅爾者則宜於種此類菜頭在濕地則生長發榮其種可下至七月中如天時合宜早運亦可

海外搜奇

印度北郭有峻山高二萬尺山嶺有大巖石離常動搖而並不顛覆頂上有高塔稱古來聖所居無論何人不許入觀土人頗深信仰年年往詣甚多俟佛之俗本起於西方胡至今此風尚索息也○英國卡那達省亞羅利啞附近地方某山上有一大怪石畧具耳目口鼻形如人面土人呼之為惡魔頭據云昔有土人祖先首領化為此石石高二尺闊二十一尺厚十尺口中有金塊佛土人所納為禮拜之標識近有某僧師過此處徘徊審視據云此山多寶有利可圖云

猶太復國

猶太亞國創於周初乃古國也後世國運衰微遂併於土耳其列為八裂垣彭州而人民遂散佈各國惟人心思舊欲圖恢復者不乏其人茲有寄居奧國之猶太人哈借魯博士計畫收回故土立為獨立之王國庶各國散佈之猶太人有歸歸止當先派遠征一隊赴故國察看情形以視民心之向背於是請求使利架設電信話務使消息靈通者民一體然後爾命於土耳其收回故土彼縱不欲與滅絕絕然不敢欺背公法滅人之國也備土耳其其種命而土之國勢日就凌夷強鄰環逼勢必分崩離時我猶太人民崛起自據故土為王誰敢警乎而猶太人自博博士之言民心激昂欲起發難有志者事竟成不見夫美國之奇華盛頓

高設銀行

日本轉云高麗將設一大銀行以安馴焉為總理事日前據其副申鴻求至日本大坂會合豪商大三輪長兵衛研究一切事宜其意蓋謂日本將行用金錢勢必將從前所鑄銀錢逐漸除去高麗若借用此款必大便宜會互訂借約五條一要借用高麗銀行金銀二利息待貸主之報知決定之三返金以高麗沙金但沙金準返金時價四俾聘日本人一名為高麗銀行顧問五返濟期限待貸主之報知決定之

匪叔解省

蘇州友人函述云臬匪黑面施老翁子之族長施究齋即施文卿已解解省訊供而日前安徽巡撫電報在黃磨墩地方拿獲巨匪施老翁子之族叔由潘憲攝方伯委員前往協提至省至今尚未解來茲悉八月二十日傍晚已將該匪押解到蘇當經蘇州府發審局略晤口供飭發吳縣署收禁旋聞公門中人云該匪年五十七有四名見堂生平所犯案件亦指不勝屈現官憲著其交到施匪從寬免究若不交出定當嚴為懲辦云

日本風災

日本西字報云華歷八月十二日之晚至十三日之晨橫濱忽起大風拔木偃禾披猖甚先是十二日天際烏雲似墨急雨狂飛入夜洽一下鐘時風忽忽驟迅雷驟至風雨表仍墜下不止未幾風自西南來益覺銳不可遏迨拾三日黎明四下鐘至六鐘時飛廉氏更肆無忌憚蹂躪不堪越二刻許風雨表始漸漸上升而風力乃由茲稍殺矣是役也合橫濱各埠舉凡田園房屋無一不摧毀無遺居留地對面一帶受害尤深砲路之出神奈川縣境者亦皆橫壞椰子多造場烟因猝然倒下壓斃二人海上各船多有傾覆者岸上則人多傷損戰道呻吟有一德艦大兵艦阻泊於此鎗砲既斷隨波逐流旋致擱於淺灘不能行動此外更有一商輪船被風吹至另一德兵船之畔互相糾結各有傷傷至小艇之撞破者舟子之死亡者觸目皆是災不計其數各街道所置自來水管亦被摧毀良多致水不流通艱於汲飲此亦亘古罕見之奇災也

包滯海河

天津海河為沙所淤致輪舟不能進口去歲駐津各國領事曾稟請駐京欽差轉商總理衙門欲將海河疏濬并擬截去灣角俾黃水直流承免淤塞復由北洋王制軍選委吳觀察廷斌林太守際康資勘去後嗣經吳林兩君勘得如欲截灣角非有百萬巨款不克成辦延擱以來迄今又經數月慈閱者其洋商願任疏濬惟不裁灣角只須十萬金即可包攬當道衡酌之下聞已允准該商包辦矣查海河正當黃流下海宜洩之道近年來因海河上游濬河淤塞致水勢逆流倒澆幾斷使數百萬生靈時遭漂沒此次雖由西人包滯然不過就輪船所

到之處開挖一通而灣角及上游三叉河等處勢必依舊壅閉於直屬水患仍無補苴則為日前盧榔十萬者惜即不能不為將來能籌百萬者望也

自盡詳泉 ○前報武吃巴梭街第一百九十八號門牌刺頭店客人某甲之妻粵婦陳氏吞烟自盡一案十四日由棉太守提訊時有國家西醫生到堂為証吞烟是楚幸中毒未深當即救活等語又有潮人林德武到堂供稱住在該街第一百九十九號門牌開股烟廊該婦時常有代其夫前來購烟初七晚陳氏復來買烟兩包所以不疑其自行吞服云云府尊遂判將此案詳泉核辦

同室操戈 ○閩婦吳氏與其同籍婦許氏皆華產也同住任娘嗎吉路第三十六號門牌本十三日下午不知該二婦因何口角互相打架嗣經吳氏鳴捕將許氏拘獲十四日由棉太守略問數語按至二十日再訊

賈良為娼 ○本十三日有人報知護政署謂有粵婦郭氏亞菊與李氏亞根二人串賣女子一口姓羅名瑞馨為娼云云護署隨派保良局員來因借差前往海山街某屋內查獲羅女並將郭李二婦帶回由伊護政署訊問一次轉送府署十四日棉太守畧問數語判交正堂兩太守十八日會訊每人各保五百元在外

毆搶候訊 ○日前有一暹籍婦人名妹媽到府署請票拘獲粵產潮婦名福娘一口十四日由胡太守提訊據妹媽供稱住在小坡柔佛街第五十五號門牌十一日下午福娘與同他婦前來將伊毆打并搶去銀鍍金簪二支價值六元又十元銀紙一張現銀八元金袖衫扣三枚價值六十五元以故請票將其拘獲送案云云府尊命將該案展至十八日交正堂兩太守會訊被告覓人担保五百元

溺水擄驗 ○吉甯八名亞末在甘公峇汝操工詎本十三日失足溺水至為波臣捲去援救無踪迨至十四日該屍浮起由伊族人撈獲昇往施排埔報驗

京報選錄 ○戶部片 再查光緒二十二年十一月間據江西巡撫德壽奏稱添籌俄法英德四國借款每年司庫銀二十四萬兩委定無可挪撥今值銀價減賤亟應兼籌籌畫所有征錢各州縣每地一兩議令減征錢一百文實應征收足錢二千五百八十二文漕米一石議令減征錢一百四十文實應征收足錢三千二百文以舒閭閻之困苦更於減征之外每地一兩責令各屬征加解錢價平餘銀七分每漕米一石加解錢價平餘銀一錢統歸司庫湊解四國借款以濟 國家之急需而各屬州縣辦公亦當不致有難倘將來銀價又復昂貴再當奏明免減免錢以昭平允自光緒二十三年上忙及新漕開征起凡丁漕折收制錢之各屬州縣一律遵照減收機解並先刊刷告示分發各屬張貼曉諭如於定章外有絲毫浮收即從嚴懲辦等因奉 諭旨允准行知遵照在案臣等伏查前借俄法英德之款應還本息已分派各省按年照數攤還而現議續借之款本息尚屬虛懸亟應設籌以免臨時有誤惟是務銷錢等之估價不足以及濟粵窮搜括之術亦非所以救時計必有裨於國利於民而不利於中飽者其法始可施行即如江西因銀價減賤令征錢各州縣每地一兩減征錢一百文漕米一石減征錢一百四十文於減征之外各屬每地一兩隨征加解錢價平餘銀七分每漕米一石加解錢價平餘銀一錢洵於國計民生兩有裨益現在各省地丁漕石大半以錢折收其折錢之數參差不等比較市價總有浮多即令各按原數分別減征機用或一二百文或三四百文州縣仍各有存留於辦公絕無賠累蓋減征者減平時之多取固無礙於正供提用者提州縣之盈餘不得疑其加賦顧或謂上既取之於官官仍取之於民始雖明減終將暗增此則因肥己藉端無弊者之所為原不難立時參辦天下無無弊之法有無弊之人亦視地方官辦理何如耳應請 旨飭下各省將軍督撫查照江西成案各就本地情形酌量一體仿辦俟辦法議定即將該省向來折錢共有若干此次減征民間者若干提歸公用者若干分晰妥報以備臣部撥還洋款將來如遇銀價昂貴以錢易銀實有不敷仍准其照常折收並奏明免予提解餉不肖官吏藉此次奏案別立名目格外浮收該督撫等即查明從嚴奏參不得徇隱是否管理合附片陳明伏乞 聖鑒謹 奏奉 旨欽此

醫館遷移 ○啟者余瑞靈駕牛車水大馬路吉甯對門振茂酒店樓上 諸君有要賜教者請照 玉臨為聘
大清光緒二十三年九月拾六日 儒醫陳菊友謹啟

荷蘭總領事官告白 ○啟者前日泗水有哥會緝獲偽造爪哇銀行之十盾之銀紙一起該紙行已出有賞格五千元購求作偽人之有知此等偽紙係誰所造可即前來報明俾將其人執獲訊實即給花紅再如有能知此等作偽情形少許者亦可盡其所知來報亦必酌量給賞倘 四方君子有欲報聞此事者其至本署面談可也特此佈告
大英一千八百九十七年九月一號 光緒廿三年八月初五日 荷蘭駐紮新嘉坡總領事官爾城謹啟

泉同儒醫來叻 ○醫之為道操人生死之權其位不可謂不重其術不可以不精吾鄉蘇先生瞻庭夙擅岐黃之術兼工元白之詞壯年遊幕宦易並以醫理受知於當道噫蘇君性情慷慨品學兼優具越人之秘奧通靈素之玄機心存濟世手著回春原原本本實有師承此皆余等素所深知而或欲叩者誠難得 先生到此一遊即隨瞻登而佈達俾一體以同仁
光緒廿三年九月初七日 寓大坡源順街元昌號 鄉愚弟蔣山敬 蔣禮習 蔣懋常 蘇炳山 洪爾霖 蔣麗妙 蘇少翰全贈拜

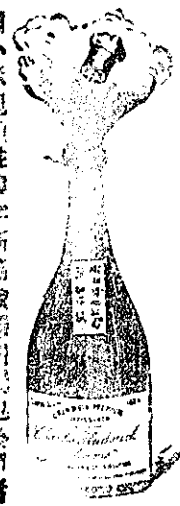
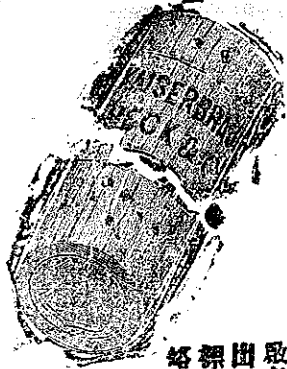
泉同儒醫來叻 ○醫之為道操人生死之權其位不可謂不重其術不可以不精吾鄉蘇先生瞻庭夙擅岐黃之術兼工元白之詞壯年遊幕宦易並以醫理受知於當道噫蘇君性情慷慨品學兼優具越人之秘奧通靈素之玄機心存濟世手著回春原原本本實有師承此皆余等素所深知而或欲叩者誠難得 先生到此一遊即隨瞻登而佈達俾一體以同仁
光緒廿三年九月初七日 寓大坡源順街元昌號 鄉愚弟蔣山敬 蔣禮習 蔣懋常 蘇炳山 洪爾霖 蔣麗妙 蘇少翰全贈拜

泉同儒醫來叻 ○醫之為道操人生死之權其位不可謂不重其術不可以不精吾鄉蘇先生瞻庭夙擅岐黃之術兼工元白之詞壯年遊幕宦易並以醫理受知於當道噫蘇君性情慷慨品學兼優具越人之秘奧通靈素之玄機心存濟世手著回春原原本本實有師承此皆余等素所深知而或欲叩者誠難得 先生到此一遊即隨瞻登而佈達俾一體以同仁
光緒廿三年九月初七日 寓大坡源順街元昌號 鄉愚弟蔣山敬 蔣禮習 蔣懋常 蘇炳山 洪爾霖 蔣麗妙 蘇少翰全贈拜

密酒發賣

台山海港島品類及海上類酒法

售出品

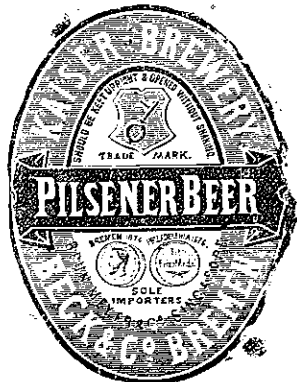


啟者本行督辦歐洲馳名三品洋酒來叻發售其酒清香醇厚與常飲之誠可令人長血氣壯筋骨悅顏色妙矣無窮今市上所有其酒無有能出其右者誠佳釀中妙品也至此酒本公司一經售出餘無別家出售 諸君光顧請認明標家標為記庶不致誤 諸君有欲飲者請至本行取用可也此佈

有小紙包印註字新為標記也必請者始為真若此字模糊即係假冒請為細認此佈
大英一千八百八十五年十二月十九日號
明鳴也洋行謹啟

啟者本行督辦歐洲馳名三品洋酒來叻發售其酒清香醇厚與常飲之誠可令人長血氣壯筋骨悅顏色妙矣無窮今市上所有其酒無有能出其右者誠佳釀中妙品也至此酒本公司一經售出餘無別家出售 諸君光顧請認明標家標為記庶不致誤 諸君有欲飲者請至本行取用可也此佈

啟者本行由歐洲辦到上等密酒來叻發售其酒甚佳茲將標頭印出 諸君光顧請認明標頭免致有誤蓋聞有無恥之徒假冒本行標頭標酒希圖魚目混珠最堪痛恨今本行再行核定於酒樽木架內加鐵絲鎖行形以示分別倘 諸君有知何人假冒到請本行報明即酬紅銀二百大元絕不食言再此酒不能取往 加勝吧 三寶壟 泗里末 檳榔嶼 日裡等處其他各埠均能運往道此佈
大英一千八百九十三年五月廿六號
大清光緒十九年四月十一日
明鳴也洋行謹啟



鳥密酒發賣



啟者本行由英國督辦鳥密酒來叻發售久已馳名茲復由英新辦到鳥密酒到叻應請此酒香美異常不惟飲之可口且能保養精神調和血氣常飲令人不生疾病誠酒國中上品也 諸君光顧請認明標頭免致有誤 諸君有欲飲者請至本行取用可也此佈
大英一千八百八十八年八月十五號
明鳴也洋行謹啟

名 號 標 售



啟者本行每年所沽亦殊不鮮茲特為之佈告 諸君有意購者請即至本行選購為要
大英一千八百八十九年十一月廿八號
明鳴也洋行謹啟



府唐承烈君仍以知府甲卓異佈浙江蘇清河縣知縣侯紹瀨着回任准其卓異加一級仍註冊候升東陵承辦學務衙門主事員缺督唐善補授奏留吏部筆帖式成銘領銜准其留部欽此

英京電報 ○本坡實得力太晤士西報接十三日英京來電云現據倫敦諸人所料則因機器工師繁增辛俸而各製造局不允准如所請以致英廷前者購造之艦須逾期一年始能告竣因購造各物多不能應期而付故船廠無如之何也

西班牙電報 ○本坡實得力太晤士西報接十三日英京來電云現聞西班牙國欲准古巴一地自行為政惟須仍受西廷節制然西班牙則仍復覬覦欲舉兵以除亂黨也至西廷前者所派征剿古巴之統領威刺則經嚴諭令其告休不然即須將其撤回云云同日來電又言西廷現擬舉定加牙士打以為相國牙倫為外部大臣高羅亞為兵部大臣橫列為理藩院大臣云

俄國電音 ○本坡實得力太晤士西報接十四日英京來電云倫敦太晤士報接其駐東探訪人信言現據風傳俄國已故外部羅君那輔於出缺後所遺文件內有言及俄在西卑厘亞所製之火輪車告成之後即須調撥精兵盡力以攻印度一決雌雄倘俄得志則英國斷難復元云云按該探訪人即前荷國駐俄總領事官刺維那君之昆王所言若確則誠可以為英危矣

英美電音 ○本坡實得力太晤士西報接十四日英京來電云據陵海捕櫛之議現又有所變更而英相西厘公已決意聲明如果俄日兩國亦派員往預其議則英遂不與聞是事云云

要北被逐 ○十三日憲報云閣制府及議政局員業經核定陳其全即萬成一犯着永遠拘逐出境不得復到英轄地方云云爰特詳登以供眾覽

溫綸道謝 ○英皇體典勳地之人曾製頌詞寄英以為英皇賀喜茲悉閱御府已接英京覆文言英皇嘗閱賀章實深嘉尚即着制軍傳語紳商代為申謝云云

新章登錄 ○本坡國家於西去月三十號新設章程其畧謂所有購地之人欲載運軍器出口者必須赴總捕官署出憑否則可罰銀二百元云云是亦旅地之人所當知之者也

禁牲令弛 ○本坡國家前出禁令以禁諸人由網略及其附近籠牲來鴨一事茲悉此令於西本月六號即華本月十一日經已一概弛除矣

賭犬堪稽 ○本坡向有打狗之令蓋防有瘕犬傷人之事也而司其事者每日待出而擊犬茲閱其冊報謂西本年八月內賭地打賭之狗計共二百廿七頭然則所斃者亦殊不鮮矣

預防時症 ○頃閱憲報云日刺地地方即俗呼為小西天者近來時疫流行故閱制府業經出令凡諸船隻由該處到叻者一律停輪以憑查驗云云

流屍報驗 ○十四早有青甯人屍身一具浮於慕娘船澳前之海面查屍年約三十五歲之闖能在水中已久想應就廣旋經巡差撈獲送院轉聞驗矣

手車可核 ○頃據車務人員冊報云西八月底查核曉曉所有手車計共五千八百二十二輛而馬車則竟日少一日是亦可見謀食多艱也

侵蝕過勤 ○日本前向英國購造之富士戰艦現已告成昨由歐洲抵叻旋即定於本禮拜二日啟程東渡查該船大有一萬二千四百五十墩其機器可抵馬力一萬四千匹云

一生一死 ○探悉閱制府已於本月十一日傳集議政局員在其府中會議審察同命案業經議定沙島一犯果應論抵爰定於十六早行刑至於安生險船謀害客頭之梁華則將其死罪赦免改為終身監禁此固可見閱制府寬仁之處也

遣送難民 ○小呂宋來信云西去月廿二號有穆拉油人六名行抵小呂宋埠即往荷國駐呂領事署囑辦伊等備望加錫人因偕伴多名駕船出海遭風失水漂流至此祇存伊等六人除俱葬葬魚腹云云由荷領事署遣送諸人來叻以便遣回原籍云云

荷領詳登 ○巴城荷領事官該處餉碼於西去月廿六號出投有荷人數起踴躍爭先欲為投買閱檳城首官現任中國駐叻總領事府張弼士觀察亦擬投充是碼嗣為某巴商投得月計繳餉七萬盾今荷官業經核定擬用十四萬盾之資以便轉頓爪亞一帶之烟膏欲由國家自行發售故西報謂如此則以後投碼商人已無望有此項之利權蓋其利已歸歸於國庫矣

探得油穴 ○巨港信云西去月十九二十號該處港內某地因有土油礦師試探油穴不意油暴湧出厥勢甚旺幾與椰樹齊高時滿港均係土油居民紛紛泡取大有取無盡而用不竭之勢云云

膠內來函 ○探悉龍牙蘇丹及膠內災禍現已將其轄下所有餉稅概行廢除荷官征收至荷官若何津貼則尚無從而知