

大清光緒廿三年

本館新開禮拜外日日出
紙外尋常閱本報者無論
本埠外埠均可致本館取
閱如外埠閱報須加郵費
也除日本從英國探辦釘書
惜工本從英國探辦釘書
刊印各樣單件並有英國各
西文活字及各式花邊等延
印字大小機器均用精工刊

第四千七百四十三號

報 叻

(本館開設在舊巴剎口門牌第七號)

印工緻細倫並延有文士
寫各體文字現由上海購到
各種書籍出售其書目另行
刊佈所有各項價甚相宜再
世道人心者附錄否亦須無
礙於人而後始錄其有謬
成文以及支離費解者概不
登錄嗣後列翁來札尙祈
自諒更須寫真爵里兩後敢
將原稿收回也 本館謹白

丁酉八月十二日

每張售錢五文每月一元二角每季三元五角每半年六元每年十二元

續西學與中學同源考

西人之兵學在布勢中國之兵學亦在布勢西人之兵學在練阻中國之兵學亦在練阻其流不同其源實同也問嘗讀西人陸操新義其所言守法即孫子所謂善守者守其所不攻其所言攻法即孫子所謂善攻者攻其所不守其所言林中國戰法者地戰法村坊戰法堡壘戰法諸大端皆不出孫子九地之法其所言陣法皆不外握奇經天陣地陣人陣鳥陣雲龍風虎之陣又嘗讀火器畧其炮說鎗說皆不出孫子火攻之法而製造之妙昔墨翟武侯張綱羊侃諸臣已倡其先聲又嘗讀海戰指要而左傳吳楚舟師已爲之先導又嘗讀爆藥記要則威繼光紀效新書已詳言之又嘗讀營壘圖說尤不若八陣之變化離奇至艇雷記要即孫子所謂攻其無備出其不意之一端也此西人之兵學源出中國者又其一化學之初即易曰化而裁之又曰萬物化生之謂也月令曰雉入大水爲蜃入大水爲蜃又曰腐草化爲螢淮南齊俗訓曰蝦蟆爲鴉生非其類惟聖人知其化此化工自然之化也周禮曰百工勸化八材是朽腐變爲神奇之說此人事免然之化也西人本其意以著化學敢蒙化學之初階化學分原化學鑿原續編此西人之化學源出中國者又其一禹貢惟金三品周禮職著升人升字即今之礦字此中國之礦學也而西人遂有并礦工程開煤要法兩書此西人之礦學源出中國者又其一虞書言同律度量衡商書言關石和鈞禮月令言正權極角斗甬孟子言權然後知輕重列子湯問篇言均髮均縣輕重而髮絕髮不均也均也其絕也莫絕此中國言重學以此爲制度之大端而西人推求之遂有重學圖說重學入門重學彙篇此西人之重學源出中國者又其一易曰變動不居周游六虛此暗言沆之說也朱子集注曰氣至而伸者爲神亢蒼子曰蛻地之謂水蛻水之謂沆此明言沆之說也此實得大易水火既濟之義天鳴氤氳之理而後有此沆學也西人演之則有沆機入門沆機新制沆機發動諸書此西人之沆學源出中國者又其一易之噬嗑曰雷電也而成章言相擊之義也關尹子曰石擊石生光雷電緣氣以生可以爲之此中國言電學之始西人知其然也求之於水晶求之於琥珀求之於磁石求之於玻璃求之於松香與日電氣出焉所著電學源流電學綱目電學入門電學問答諸書此西人之電學源出中國者又其一易言與日月合其明又言日以暉之又言水火不相射中庸言日月星辰繫焉孟子言日月有明容光必照焉左傳言火之燎於原不可嚮邇然則西人光學所謂太陽恒星與火皆爲發光之體能生此光又能發此光不受別種發光體之光此光之原也其餘光學之說見於墨子經說爲有以表言者有以鏡言者此即西人光學之論影論明論凹而回光鏡諸說也故演之又自黃帝力器圖說此西人之光學源出中國者又其一黃鍾爲本律呂相生經有樂記一篇史有樂書一種自黃帝截竹爲箏陰陽各六至虞蕭韶爲盡善盡美以及歷代之樂歌列國之樂舞皆中國之聲學也而西人效之則有聲學一書其論發聲傳聲成音諸理頗爲微妙此西人之聲學源出於中國者又其一合而論之中國實西學之鼻祖也西學實中國之支派也中國居天下之中其山川甚靈秀也其人物甚俊異也其聰明財力本較勝於西人也其生產財貨又蕃庶於西人也而其技藝反不及西人者何哉自唐太宗專以詞章取士而曰英雄盡入吾彀中所以範中國之心思而使之無旁騖也故自是而宋而元而明皆援以爲例而中國之人文日著西學之技藝日新皆各用其力故也此中國之所由以理勝也西學之所由以數勝也然而中國之一名一物一材一藝一智巧未嘗不迭生其以數勝者亦有裨於日用特其中有任用失人者一或壞之則其咎在見理未真而用數未合也要之理與數均不可偏廢也此持平之謂也

諭旨恭錄

○七月拾八日奉 上諭恭親王等奏方畧較勘完竣出力各員遵旨保獎開單呈覽一摺平定陝甘新疆回匪方畧及雲南回匪方畧貴州苗匪紀畧三編經恭親王等督飭在館各員逐日詳細校勘並添派總理各國事務衙門章京督催刷印現在全書一律完竣該員等定屬著有微勞自應量予獎叙戶部郎中和爾唐領着賞給本生三代二品封典四品銜理藩院郎中多壽着賞給三品銜並加隨帶一級道員用理藩院郎中志楨兵部郎中惠俯均着以道員儘先即選並加隨帶二級理藩院郎中補員外郎題譽主事豐盛額着作爲本院員外郎仍遵定章無論滿蒙願選咨留遇缺即補戶部員外郎慶連着

暹羅劫案 ○納略來信云西去月二十號有盜賊一隊華運兩精皆有之此黨約近三十人各持兇械攻劫蘇院總理人乃俄之屋
查乃俄選於西學前者曾往歐洲肄業今忽被劫匪將其擊斃并傷更役二名因為劫去銀八千餘另金銀約計一百末之譜今此案尚屬
未能獲犯但該總理人所居之屋係在通衢然盜匪竟敢如此橫行然則運羅補務當可想而見矣

無可奈何 ○本坡督事西人聯行要挾加增價值一事迭登報端茲悉實得力輪船公司之裕娘輪船昨由加刺吉打到叻船中有特
輪西人九名原在印地業經立約詎到叻後而本坡督事即到該船與其管車說知一切是以各管車又為之停歇現聞初拾日下午實得力
公司及豐源山印各號已悉照舊管車所請將其幸值一律加增矣

深知政體 ○近日工部局諸人役稽查店戶稍一不如其意即遭控告計前禮拜內本坡諸人被其在府堂請票控告者共至二百餘
起之多惟府署近日案牘甚繁無暇顧及項事故凡該局之人控諸店戶若非甚關緊要者概不為之出票故自初三日至初八日一禮拜內新
訊北等案件不過僅二十起其有司亦可謂深知政體矣

打關士目客民入境新例 ○打關士目國家近日立有新章辦理客民入境之事其大概情形已據前後各電音錄報茲聞該國駐法
總領事函送法國報館新定客民遷居該國章程准於明年正月一號施行據云竊照敝國鑒於時勢必須訂立接待客民專條用是依照例
第四段議定條款於左 第一款凡非打國土民均得進打國境與該客民應有合式執照由本國朝廷發給或奉廷命之人發給復由打國領
事或領事屬下 官查驗蓋印 第二款執照應寫明該客民有錢度日或能傭工傭口 第三款客民無執照者凡有別項文憑經官驗明或
無別項文憑經官問明確係安分良民打官信服且能照第二款切實遵守者亦聽其入境 第四款凡外國人入境先由第一站官員給照或
僅過境亦必由打廷所簡官員給予路照憑單始准入境 第五款所給路照定以三月為限期滿每次可展期三月即由該遊人所至之處
地方官核准不能按照第二款辦理者則不准展期地方官所不准展期者仍可請之打廷打廷查核情形定其准否 第六款凡外國持有寄居
遊歷執照原請限期之日官明欲立意居住打國則不必按三月展期一次之例可每年展期一次然欲展期一年應在地方官前發誓或予以
保單不犯打國律法始可 第七款凡外國人於此例未行之先已在打境者祇須按照國法於一月內赴地方官處註冊不必按規定各款辦
理 第八款凡領執照一經職務總辦判案官地方官等查詢當即呈驗 第九款凡客民不遵此項章程不領執照寓居打國者當按照一千
八百九十六年所定律例第廿五條辦理逐出境外 第十款此項章程一千八百九十八年正月一號施行右章程十款皆國人民所領執照
每日兩下鐘至四下鐘前往巴黎蒙麥脫路第五十四號門牌打國領事署查驗蓋印可也

海外挑源 ○亞非利加洲境內有羅壽村人某甲農家者流也所居之屋依山築成後通小洞一區舊約數畝狀類密室甲每歲雜
物於中蓋一年矣近因其所居開鑿洞石入內細視則其中幽深遼闊不可以道里計循途遂入初向狹窄數十步外漸轉漸廣折幾重復
得手腸小徑行三下鐘約有三十里遠始見道旁有一池清水深潭洞遊魚無數取而視之則皆無目者池之最寬處幾六七丈仰視洞屋有鐘乳
倒挂垂垂如春筍然望瀾可愛路旁多石屋高大宏敞幾數丈又得古塔一下壁上銳又有祭臺一旁有古墓諸標皆以石為之狀甚堅實識
者謂此洞必向有居人細觀其塔其墓其祭臺造作之工必猶太人所為云

日商積習 ○巴黎辯論報載容某論歐人在日本行商掣肘之事據謂日人訂購貨物荷價值陸跌往往多方為難不肯收受雖經官
判定不能恪遵必指言所購貨物由患投口岸載來須查驗有無瘟疫令羈縻時日且仍與歐商評論價值必照原價減去百分之十或百之十
五乃樂於收貨焉昔年舊京賽奇會所陳出售貨物無一不價廉物美及往本屆求買則同一物也而價值昂貴故則曰荷以價值極明會中
不肯將貨物陳列因不得不照所定章程標價蓋如此方令天下見日本之物皆美而廉也容某復言日本關卡抽稅並無定章惟以外人主人
分稅之多寡駐日各國公使領事官等皆力爭之日廷始將歧視外人之事凡已輕公使等請刪改者一律允准

英報論界務 ○西四月十六號百靈益哥報錄英報云我國與中國立新約內有一款載築鐵路通接中國與緬甸者約中祇云若中
國築鐵路而分雲南又英國或由緬甸築鐵路而至中國邊境則須彼此相聯接然試問此約果有何用乎豈不思及我國已將江洪與鄂林二
處交還中國遂令法國起心而貪得之如一旦歸於法人之手則法之地界將過西域將來由緬甸築路而至華界之望盡成畫餅蓋法人之所
以得償素願者皆英之外部辦事失宜而助法人之機巧也曾記去年六月間商務局員對西里相稱言若緬甸與中國之界被法界相圍則我
之斷望全失也

滿洲金鑛 ○吉林來信云吉林省及松沁河一帶金鑛已經開採者所用鑛工約有二千名距琿春二百五十里之盛鑛苗甚旺開辦
後按章四成歸官惟潤法不精納稅甚多恐無速效盛京各地方盜挖金沙每年流往高麗海參崴及滿洲奉地者為數甚鉅須地方官速為整
頓亦阻塞漏卮之一道也
積竊冒官 ○蘇州來函云巨竊姚金亮年三十餘南京產也賃屋於蘇城金獅河沿高駝姚公館門條僕婢如雲出入與馬自稱翰林

紅首冠仔標萬蘭地酒出售

大英一千八百九十七年二月十二號

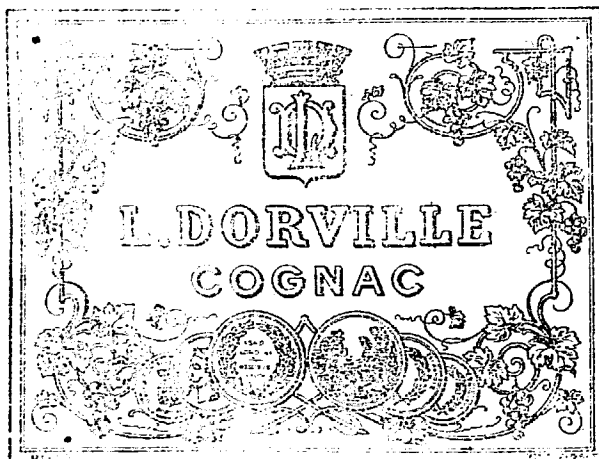
不殺呼聲即首加珍洋行謹啟



Bisquit Dubouché & Co.
COGNAC

啟者本公司所製之紅首冠仔標萬蘭地酒馳名已久乃在歐洲名家所製自一千八百一十九年相傳至今已閱十一年之久而其酒收存有數十年方肯出而沽賣故其執氣概已全消所以一覽者沽飲者均深獎譽在歐洲一帶各國之人無不喜飲此酒因其氣味清香遠勝於他酒故也是以本行特辦此酒來銷發售自此酒到助而後凡沽飲者無不感稱其美且此酒與本坡天氣甚屬合宜諸翁賜顧祈細心辨認紅頭庄及以上所列各票頭并有來士古乙拿模只公司等西字為憑庶免為魚珠之混是所切盼

正金鐘標萬蘭地酒出售



上所有各標如無本行不殺呼聲字者即為假貨幸勿為之誤買

本行有厚鑒焉 大英一千八百九十七年正月一號

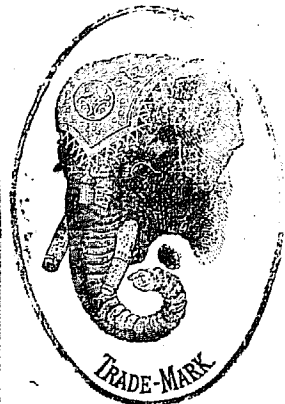
不殺呼聲即首加珍洋行謹啟

啟者本公司所督辦正金花鐘標萬蘭地酒久已馳名曉華商君子均喜用之現已議定與本坡酒公司包銷以憑零沽凡有欲客購者請至酒公司沽買便得如買成起以便配往外處者仍可至本行沽買至此酒

造製之法 精妙異常 酒味甚清 以之蒸餾 者皆為上 等之料釀 無偽克之 弊此酒若 在本坡沽 飲甚屬合 宜且價亦 甚廉 翁沽用須 為留心辨 認以免魚 珠之混現

新嘉坡專辦 嘉東木 坡祖家 不頂上 殺酒光 呼發 公信 司標

象頭標蜜酒出售



英一千八百九十三年正月廿一號



新嘉坡買公司謹啟

啟者本公司由歐洲督辦象頭標蜜酒來銷發售者實得力 醫仕商用此所酒氣味香醇且能除煩解渴於實德力士地最為相合特將其標式列報中俾諸翁一覽而按式認取倘向 光臨為請至舊巴里街萬興號右對本司身細認象首標為記庶不致誤價極平特此佈 聞 希惠顧

新印臺灣地圖出售 ○啟者茲有新印之臺灣地圖精細異常經緯度數井然不紊所關千里於咫尺者目今自粵東粵光已正人心所宜亟為攷究者 請君賜顧請移玉至本館面商可也 本館謹啟

豐源號輪船開行日期 ○本號輪船往來各埠定期開列如左 在各埠往賣日期 在賣期往麻六甲每逢禮拜一五日下午四點鐘開行 由麻六甲往芙蓉每逢禮拜二六日中午十一點鐘開行 由芙蓉往吉隆坡每逢禮拜二六日下午六點鐘開行 由各埠回賣日期 由吉隆坡回芙蓉每逢禮拜二四日下午四點鐘開行 由芙蓉回麻六甲每逢禮拜二五日上午十點鐘開行 由麻六甲回賣每逢禮拜二五日下午四點鐘開行 各另輪船往麻六甲吉隆坡等處每逢禮拜五日鐘三點開行特此佈聞 豐源號謹啟

廣佐

東堂

本堂開張百有餘年創製萬應紅毛漆金膏藥珠珀生肌散治諸般癰疽疔毒下疳一切立能止痛生肌八寶坤順丹能調經補玉乃婦科之良藥也各項丸散均屬濟世之妙品屢蒙紳商許可久已馳名中外近有無恥之徒假冒我本堂招牌影射仿列牌單以偽藥混充只顧射利不計害人本堂實為妨礙起見特從光緒癸未九年將盒內膏藥面之圖章改換取買者請細認圖章牌單膏藥氣味清香紫紅色真假立判矣茲特告佈如蒙上商賜顧務請親信人到省城小市街或佛山豆岐巷佐壽堂購買可安老舖探買庶不致誤候外並無分枝別處

大清光緒廿三年七月十四日

廣東省城小市街佛山豆岐巷佐壽堂鄧可安老舖謹啟

麥余友麥壽祺粵之順德人積學士也少習舉業於童子百家之書無不會通其妙而於醫之道尤為精闢異常嘗見其在粵時往往有抱恙者踵門求治經其診視莫不立致其效萬家生佛經已口碑載途矣近麥君抱道南遊余等素知其醫學精醇且悉其志存濟世故特延其至牛車水大馬路普濟堂藥店內贈醫一月以彰其素抱之才倘爾君有患病者尚希移玉就診將見着手成春同登壽域矣此佈

大清光緒廿三年七月十三日

邱雁賓朱子佩全啟

大荷蘭國駐劄總領事官告示 ○大荷蘭國駐劄新嘉坡總領事官尼威 為招承餉碼事得蘇門答臘東境一帶地方之富碼豕肉碼徵招商人承辦望加麗及打馬揚所轄各地不在其內此碼定於西本年實添末月十六號即華八月二十日禮拜四在日裡之楊閣出投其碼或承辦一千八百九十八年一載之期或承至一千八百九十九年及一千九百年三載之期均無不可又蘇門答臘東境望加麗之酒碼典富碼亦欲招人承辦惟望加麗亞卑之富碼不在其內又該處之碩莪及蠟碼等一概定於本年實添末月三十號即華九月初五日禮拜四在望加麗出投以上各碼或祇承辦一千八百九十八年或兼承至一千八百九十九年及一千九百年均無不可汝等有欲承辦者其如期前往投充可也此諭

大英一千八百九十七年八月七號

示

禮釐及吃立付公司告白 ○啟者本禮厘廈吃立付公司機器師及造船工匠之廠設在丹戎隅地茲已再行整頓廠內所有機器製造之物皆由歐洲購到最新之式以迎製造船隻所用倘爾君欲製造船艘者可至本公司面酌至本公司所製之船可以長至二百五十英尺且至輕便所及羅乙所定第一百號之頭等號數茲將本廠前者所製之船開列如左

寶運慕娘輪船長計二百零六英尺闊二十九英尺深十四英尺七寸每點鐘能行十三更半

萬德順輪船長計一百七十八英尺闊二十六英尺深十英尺五寸每點鐘能行十一更

望加麗輪船長計一百廿九英尺闊十九英尺深九英尺半每點鐘能行十更

再如船中應用之水鼎等本廠亦有辦到待沽如古尼士及連加沙耶之水鼎井可以作鋸木及春米之用其餘他項水鼎亦俱齊備此等水鼎乃輕第一等機器師督造皆照羅商公所及羅乙所定之規章製造故本廠所沽之鼎實非他家所及 諸君賜顧祈早臨面商可也特此佈告

大英一千八百九十七年四月廿二號

禮釐廈吃立付公司謹啟

荷蘭駐劄總領事官告示 ○大荷蘭國駐劄新嘉坡等處總領事官爾威 為招承餉碼事照得東內及其轄下一帶地方以下所列之餉碼欲招商承辦為此示仰商民人等一體知悉汝等有欲承充各碼者可於西本年實添末月九號即華九月十三日禮拜四齊集東內之丹戎隅協富眾投充茲將各碼條開各左

一 東內及其轄下之賭碼而龍牙所轄及蘇門答臘內地之歸龍牙管轄者又英得宜里等地皆不在其內此碼係承辦一千八百九十八年一載之期或至一千八百九十九年及一千九百年三載之期均任其便

二 吉里波濱肉碼此碼係承辦一千八百九十八年一載之期或至一千八百九十九年及一千九百年三載之期均任其便

三 英得宜里鹽碼係承辦一千八百九十八年一載之期

以上各碼均定於是日出投有志承充者向其如樂前往慎無觀望切切特諭

大英一千八百九十七年八月十七號

示

中華銀行告白 ○茲將本銀行生理事宜開列如左 本銀行計集老本銀一百萬磅 各股份已經交出者計五十萬磅 本銀行總寫字樓設在香港 茲并將諸協理人之芳名開列如左

兒利士 寶多利 會傑生 周東生 關滙川 總司理人不星花 所有寄存本行之項其以十二個月為期者以四八仙半利息算

大英一千八百九十六年十一月十六號

本銀行之股份多係中國股商附惟願隨地諸君惠然賜顧今本行辦法與各銀行相同可以買賣商票單等件往以下所列各地方 茲將其地開列如左 網略 香港 廈門 上海 橫濱

某乙聞聲將牢門鎖閉然後入視警觀衆囚行凶放鎗轟擊中傷爲首之犯乙欲翻鎗而衆犯用巨石擲擊乙方躍避衆犯即擁進交攻乙用鎗桿悉力抗拒且拒且呼幸各監卒聞聲齊集鎗擊擄犯連傷六人餘犯始帖服查有四犯傷勢甚重恐有性命之虞監卒即稟知督獄官將甲及六犯卽往醫院調治餘則押候重懲以昭炯戒

中俄鐵路情形

倫敦日報錄述的沙訪事云中俄東部鐵路測量之事今已告竣計期明年底可說工也此路之長計二百五十威兒斯得俄人志在中國故假名於西伯利亞鐵路而欲亟竣中俄鐵路之工事也且其志不在小鐵路所經過之地不論屬中國俄欲必化之以俄風服俄之服幣俄之幣處心積慮何嘗一刻忘滿洲一帶乎他日鐵路竣工俄貨搭載於輪車俄兵駐屯於滿洲俄幣行使於鐵路附近之地是卽東洋形勢一變之秋矣然其所最關係之故豈非中國乎嗚呼可以知所自警焉錄時務報

俄國度支

俄國度支 (俄國預算本年度支計開尋常進項十三萬一千八百三十六萬六千四百九十五盧布尋常出項十二萬八千四百八十五萬八千八百六十二盧布臨時出項一萬二千九百一十一萬二千一百九十六盧布臨時進項一萬二千五百萬盧布進項不敷則以尋常進項所餘及戶部豫備之金補之其臨時出項中有西伯利亞鐵路費六千四百五十萬盧布各處鐵路費三千三百五十萬盧布又云本年尋常進項較去年多七千八百八十九萬四千八百盧布出項亦多於去年五千三百七十七萬四千四百四十八盧布又云國人皆以所出銀貨爲不便現擬改鑄幣制一律改換金貨以利民用焉

領事被拘

東瀛報云西員士德忌連前時曾署理丹國駐天津領事日前附哥林卑火船出洋於去月十二日到橫濱詎有諸人率票到船將其拘拿謂因行騙洋銀四千元並首飾甚夥被人控告當將士解赴美國領事署押留以便商議轉解上海審訊惟去幾消填丹國領事基連卽飭令將士釋放蓋謂所控之案並無証據難以成案也但士德忌連以無辜被繫有玷聲名心實不甘議控告照醜故訟錄恐由此蔓延也

洋藥數減

洋藥一物連年進口每益加上中國以有用之財而購此毒人之物恬不爲怪耗去錢幣極何沙數而竟無法以杜絕之徒歎漏卮難塞而已厥後中外臣工知約章之難背又深恐爲西人竭澤而漁不得已有弛種罌粟之禁各省知洋藥獲利深厚漸種植罌粟如法抽漿煉成土藥致求種法漸次得手且可獲利於是各省仿行尤以川滇之土藥爲最洋藥質厚而味濃反不宜於人之嗜食土藥質薄而味淡且價值比洋藥倍廉嗜之者尤覺適口故人從而趨向之自是外省有烟霞癖者絕鮮洋藥矣惟粵人猶未改轍仍以非洋藥爲不足止引也所以近年雖有洋藥進口然已連年輕減聞上年洋關所報華洋貿易總冊除台灣不計外仍比前年多徵一百九十九萬三千餘兩至洋藥進口一項日見減減以去年比前年進口之數已少二千五百九十九担所進口祇有一萬三千担而已倘各省商民於各項洋貨暢銷中國者亦能如此辦法安見不可挽回利權而任西人肆掠中國財物哉國之廢興財之貧富無非人力爲之耳豈可徒談運會使然哉

泉案初紀

十一日泉堂訊案共有五起計開 第一起穆拉油人亞末偽押案將其開釋 第二起青寧人關禮偽單案監禁二年

違例判罰

日前施排埔亞館總差到府署請票拘獲閩人林春一名昨由胡太守訊問據該總差聲稱林在打石街某屋內創有閩音童子戲一班于去月廿九日開演並未會向國家請給字據實屬有犯例章云云林春認罪無詞府尊遂從輕判罰林銀五十元無銀改禁二個月

竊案候訊

本初十日暗牌總差帶同巡差多名前往打石街某屋查辦私收盜贓之案當經搜出碩莪粉二包又雜貨數件爰將駕駛三板之閩人方凸及住該屋之同籍人林低二名統行逮案昨由和太守略問數語展至十八日俟訪尋失主然後再行覆訊

謀斃客頭

前者客頭鄧亞忠被新客等謀推下海斃命各情均已登報乃其事僅隔月餘不意此亦吉生輪船復有此案傳聞吉生火輪于初四日在香港展輪至初拾早抵城富入港之際該船升有捕旗官保護署所派查驗新客委員前往查驗據該船稱客頭粵人陳亞懷此次帶有新客拾八名現已被脫三名只存十五名而亞懷竟于初七夜被人謀害拋入海中云云該委員爰將諸新客帶回護署分別訊問中有一人自稱爲順德人姓凌名亞光願爲是案証人據稱初七晚約拾下鐘時適伊同伴友人忽患腹痛之症欲向客頭求討丸藥時亞懷睡在後艙以故入內忽聞有人大呼救火于急進前察勘並無失德嗣又聞客頭亞懷喊救聲黑夜糶糊之際但見有新客四人紛將亞懷喉嚨腎囊手足等處扭住不放未幾卽拋入海中當時三人看不明白祇有張俊一名可認云云伊護政又問他客俱云不知旋將諸人暫送捕房管押以便訊問該客頭常住在牛車水巴我街衙前源新客棧云

局騙報案

拾三行後街第三拾四號門牌某號日前有瓊人甲乙二名携有一信到他店內聲稱係由龍牙之新急坡來者當時曾允去銀洋四百三拾四元又烏布二疋價值六元共四百四十四元迨至昨日有陳照慶者由該坡前來某號告以如此情形據云殊不知情知係局騙因到益館報案

賭案担保 ○昨有第三號英查據線人報稱小坡勞美街第一百六十九號門牌屋內有賭產閩人蔡長發偕同其妻王氏名基娘私設十二支賭局等語該差送到府署請票按址前往搜獲字據數紙爰將長發夫婦二人拘獲在案府尊按至拾八日覆訊王氏担保五百元長發担保二百元以候訊判

承頂聲明 ○啟者松柏街口門牌五十號明昌鐘票店原係劉三兄開創今因志圖別業願將一邊舖位傢私貨物頂與義合堂承受即日交易清楚倘明昌有欠各號借借會等項惟經手是問與義合堂無涉他日生隆號生意盈虧與劉三兄無涉先此聲明以免後論此佈
光緒二十三年八月十二日
承頂人義合堂生隆號謹啟

承頂聲明 ○嘗謂經商合力應分同事之勞股買份皆宜立分圖之限此事權各屬轉轉胥清斯財以道而自生亦友以做而可久焉啟者光緒丙戌年拾月初一日原係吳協裕 藍金昇 葉允以 藍十四人等合夥經營在暹羅開創裕盛號生理計拾二大股加花紅二股共十四份迨至戊子年二月初一日在叻十三行仍開裕盛棧門牌第壹一號向無異迨至癸巳年五月十七日有招到暹羅元發盛公司高舜琴前來入股生理六份連台二十大股合力營生乃於本年七月廿七日暹羅元發盛公司高舜琴志圖別業付權與張俊卿老到叻拆夥原將自己名下所得理六股份抽出因全請到公親余連城陳永錫陳子因三位老爺駕臨秉正即將暹羅裕盛號實叻裕盛棧暨合香港裕盛號承遠經營而暹羅元發盛公司高舜琴應得與股銀項項向 公親面前領去清訖他日暹羅裕盛號實叻裕盛棧生理盈虧概與暹羅元發盛公司高舜琴無涉倘暹羅元發盛公司高舜琴有與 各寶號請親友往來以及借揭滙對等項惟向經手是問均不干實叻裕盛棧暹羅元發盛公司高舜琴吳協裕葉允以藍金昇藍十四人等之事特此聲明以免後論此佈
光緒廿三年八月十二日 英一千八百九十七年九月八號 實叻裕盛棧暹羅元發盛公司吳協裕藍金昇葉允以藍十等全啟

承頂聲明 ○啟者新嘉坡牛車水三福宮直街第二十三號門牌泰興什貨店原係陳少彭裕民堂陳潤生三人合股開創歷來無異茲因陳潤生志欲別圖願將名下所得之股份抽出頂與陳少彭承受訂期於月十四日交易倘陳潤生有與各寶號往來未清各等項願於交易之日以前到敝理會清楚逾期不來乃係自便自誤以後陳潤生即為退股之人泰興號生理盈虧不干彼事特此聲明以免後論
大清光緒二十三年八月十二日 泰興號承頂人陳少彭謹啟

辭退聲明 ○啟者余陳全池於丙申元月間蒙小坡大馬路長和號故衣店東主陳曉陰邀到店中理事并受花紅茲余志圖別業於本年四月初五日業已自行辭出店內數項均已核結清楚以清轉轉嗣後長和號來往數項以及買賣等一切事宜概與余無涉特此聲明
大清光緒二十三年八月十一日 陳全池謹啟

退股聲明 ○啟者新嘉坡玻璃前門牌第二十九號復興號雪文舖生理原係林孫路 劉期記 翁糞記 公同合夥經營向無異言茲因林孫路志圖別業願將自己股份抽出即於本年六月截止算賬特請公人劉德道翁到舖當將店底家器物業暨本舖及外水賬項秉公核算明白所有林孫路應得本利銀元業已當堂照數收訖並將股份批明註銷其復興號生理以及店底傢器劉期記 翁糞記承受改號永遠經營嗣後生理盈虧概不干林孫路之事至於林孫路或有與人會對揭借等項惟向經手是問與劉期記 翁糞記無涉先此聲明以免後論
大清光緒二十三年八月初十日 正復興號劉期記 翁糞記謹啟

日本足利商會告白 ○啟者本行承日本東京足利商會之命在叻專代 嚮仕商定辦日本棉織之縵布蓋照此法則覺甚為直捷實美價廉可免更勞他人致多轉折也至於 嚮君定辦布疋顏色花樣自必留心悉照所定之款織造無誤因此等棉縵布在於日本出產最佳者惟在足利一隅而已故本行所沽之物皆在該處地方製造倘本坡 嚮君有意採辦而欲知其貨式者請至勞民申路第拾九號門牌舊巴剎對面本行內面商自無不妥特此佈 聞
光緒廿三年八月初六日 大英一千八百九十七年九月二號 日本東京足利商會駐叻代理人青柳郁太郎謹啟

輪船往毛里嶼 ○啟者茲有輪船名實甸都堪載五萬餘担船身堅固駛行快捷伙食茶水充足照應周妥茲定於西本月十號即華月十四日由叻啟程前往毛里嶼 嚮君有欲附貨搭客者請至本行面商為盼此佈
大清光緒廿三年八月初六日 大英一千八百九十七年九月二號 嗎那洋行謹啟

新到美人蕉茶葉石鉛版各等書藉發售 ○本齋新到西香庄美人蕉茶品味極佳並各種石鉛版蘇書省冊各角紙料以及文房至寶時款數簿等件發售價目甚廉 嚮君光臨祈即惠臨
光緒廿三年七月廿四日 漆木西齋謹啟

新到美人蕉茶葉石鉛版各等書藉發售 ○本齋新到西香庄美人蕉茶品味極佳並各種石鉛版蘇書省冊各角紙料以及文房至寶時款數簿等件發售價目甚廉 嚮君光臨祈即惠臨
光緒廿三年七月廿四日 漆木西齋謹啟

新到美人蕉茶葉石鉛版各等書藉發售 ○本齋新到西香庄美人蕉茶品味極佳並各種石鉛版蘇書省冊各角紙料以及文房至寶時款數簿等件發售價目甚廉 嚮君光臨祈即惠臨
光緒廿三年七月廿四日 漆木西齋謹啟

新到美人蕉茶葉石鉛版各等書藉發售 ○本齋新到西香庄美人蕉茶品味極佳並各種石鉛版蘇書省冊各角紙料以及文房至寶時款數簿等件發售價目甚廉 嚮君光臨祈即惠臨
光緒廿三年七月廿四日 漆木西齋謹啟

新到美人蕉茶葉石鉛版各等書藉發售 ○本齋新到西香庄美人蕉茶品味極佳並各種石鉛版蘇書省冊各角紙料以及文房至寶時款數簿等件發售價目甚廉 嚮君光臨祈即惠臨
光緒廿三年七月廿四日 漆木西齋謹啟

六續同濟醫院捐款芳名錄 ○廣華生號經手支字第四十一號條簿萬里洞鍾立泰甲政捐和銀十盾折英銀八元六角九仙半
 又支字四十三號條簿寄往巴城由陳壬瑞翁募捐內開 運發號捐題五十元 溫能盛 溫順和 溫東盛 翁秀章 溫集盛 李三盛
 各十元 余廣源 集發號 元盛號各捐銀五元 李均和號 溫怡成號 邱廣隆號 廣泰 德發 茂和 長利 林協裕 范金娘
 溫慶賢 陳裕芳 鍾學清 林益字 黃增祥各銀二元 葉恆茂 李萬鑑 祥茂號 廣華號 饒同盛 余其祥 曾全盛 賴增管
 賴從善 各一元 以上三十三條台共捐銀一百六十二員○又支字五十八號條簿寄往檳榔嶼 謝榮光捐銀十元○又支字七十一號
 條簿寄往井里汶 范榮泰號捐銀十元 大清光緒廿三年八月初八日 新嘉坡同濟醫院公啟

六續同濟醫院捐款芳名錄 ○啟者茲將振榮號經手天字四十四號往西貢莊錦源號募捐內開 余進生捐銀五十元 朱應春
 三十元 莊錦源 吳再合 饒福記各二十元 通合號捐銀十元 池基進捐銀六元 李成記 王源昌 李泰茂 沈慶豐 沈源裕
 退合號 永裕豐 錦裕號 陳益泰 杜順記 楊合興 許存興 許正興 義興順 福泰號 王和裕 以上各捐銀五元 陳吉盛
 陳美盛 和豐號各銀四元 鍾裕順 李名峰 永成興 順源號 廣合昌各銀三元 朱炳盛 萬成裕 廣和順 李旺盛 楊瑞源
 共泰昌 黃南順成 泰興 楊亨利 林佳英 謙興茶庄 源利 廣源盛 泰順號 榮昌和記 裕生 沈德記各銀二元 曾琦記
 捐一元 總計四十九條共銀二百九十八元○又經手天字六十九號往仙那港咭裕號募捐內開 咭裕號 廣潮興 榮順號 標合號
 順隆號 以上各捐二十元 利豐棧捐銀十元 廣合興捐銀八元 萬和隆 兩順號 金永發 各五元 新遂隆 順成號 協利號
 各三元 廣順隆 昌記號 茂生廣記 振泰 廣聯盛 振發號 萬成興 各二元 安隆號 永洽裕 合泰號 利源號 以上各
 銀一元 總計二十四條共銀一百六十元 大清光緒二十三年八月初六日 同濟醫院公啟

同濟醫院告白 ○啟者本醫院前刊徵信錄以誌歷年收支各數諒邀 諸君公鑒茲查得該冊內數項中有三條係謄寫人誤筆除
 將現存院內各冊改正外用再條正如左以供眾覽庶存其實焉 一戊子年九月份總結捐款共二千四百三十七元換書二十四元三角七
 占 一壬辰年元月結存銀二千六百三十一元二角四分占二千誤作三千 一乙未年九月結共支銀二百三十八元八角零五漏去百字
 大清光緒二十三年八月初五日 同濟醫院謹啟

朱富蘭代售 真赤金線發客 ○啟者本號向在大中國廣東省城內太平新街揀選正色上好真赤金線運來石叻埠發售屢蒙
 諸君賞識遐邇馳名近有無恥之徒將偽貨假冒本號招牌貪圖射利嗣後黎台隆源盛兩號金線而在石叻朱富蘭號發沽並無分托別店其
 貨招牌內裝裝項俱皆照舊惟盒口外加多石碼朱富蘭號選庄封條或有不法之徒將本號加正字於招牌上或翻老字真字與及某記之類
 皆是混充 士商賜顧請至石叻朱富蘭號認明招牌等件庶不致誤此佈
 大清光緒廿三年二月十三日 黎台隆源盛主人謹啟

荷國總領事官告白 ○啟者前日泗水有司會緝獲偽造爪亞銀行之十盾之銀紙一起茲該行已出有賞格五千元購求作偽之人
 有知此等偽紙係誰所造可即前來報明俾將其人執獲訊實即給花紅再如有能知此等作偽情形少許者亦可盡其所知來報亦必酌量給
 賞倘 四方君子有欲報聞此事者其至本署面談可也特此佈告
 大英一千八百九十七年九月一號 光緒廿三年八月初五日 荷國駐紮新嘉坡總領事官爾域謹啟

退股聲明 ○啟者暹羅裕盛號實叻裕盛棧暨裕盛火船并分枝合創香江裕盛盛泗水裕盛號各生意本公司俱有股份在內茲
 因志要別圖情願將名下所得股份一概拆出公同請到余親余連城陳永錫陳子因三位老爺臨臨秉公核算就本年七月廿七日截止所有
 名下應得拆股本利銀項當余親之前如數收清嗣後暹羅裕盛號暨實叻裕盛火船并分枝合創香江裕盛盛泗水裕盛號各生
 理概歸吳協裕藍金昇葉允以藍十四人依舊經營凡此四人以後有與各寶號交易往來賬目并揭借匯對等事概惟經手是問不干本公司
 之事特此聲明以免後論 光緒二十三年八月初四日 大英一千八百九十七年八月廿一號 暹羅羅發盛號高舜琴公司謹啟

荷蘭總領事官告示 ○大荷蘭國駐紮新嘉坡總領事官爾域 為招投餉碼事照得勿里洞轄下之鴉片烟碼定於西本年實添末
 月十三號即華八月十七日禮拜一在丹戎班蘭出投此碼係承充一千八百九十八年一載為期或兼承至一千八百九十九年及一千九百
 年三載之期均無不可為此示仰商民等一體知悉爾等有欲承此碼者如期前往投充可也特此佈告
 大英一千八百九十七年八月十七號 大清光緒二十三年七月二十日 示

售出酒地國英標寫時上國國法

售 出 品 三

賣 發 酒 密



啟者本行由歐洲辦到上等密酒來叻發售其酒甚佳茲將標頭印出 請看光顧所為細認免致有誤蓋聞有無恥之徒假冒本行標頭標酒希圖目魚混珠最堪痛恨今本行再行核定於酒樽木枳內加鐵烙鎖行形以示分別倘 爾等有知何人假冒到請本行報明即酬紅銀二百大元絕不食言再此酒不能販往加勝吧 三寶壟 望里末 望加錫 檳榔嶼 日裡等處其他各埠均能運往並此佈 聞
大英一千八百九十三年五月廿六號
大清光緒十九年四月十一號

明燭也洋行謹啟



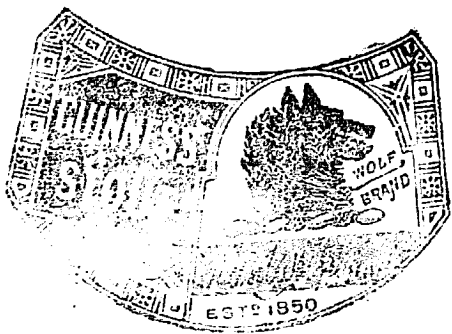
BEEHIVE BRANDY

ALL FINE WINE

啟者本行由歐洲辦到上等密酒來叻發售其酒甚佳茲將標頭印出 請看光顧所為細認免致有誤蓋聞有無恥之徒假冒本行標頭標酒希圖目魚混珠最堪痛恨今本行再行核定於酒樽木枳內加鐵烙鎖行形以示分別倘 爾等有知何人假冒到請本行報明即酬紅銀二百大元絕不食言再此酒不能販往加勝吧 三寶壟 望里末 望加錫 檳榔嶼 日裡等處其他各埠均能運往並此佈 聞
大英一千八百九十三年五月廿六號
大清光緒十九年四月十一號

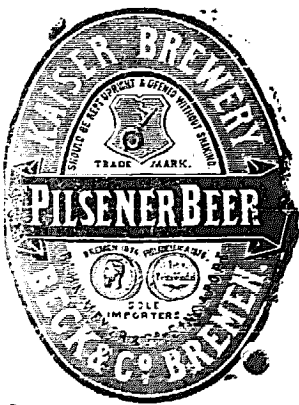
明燭也洋行謹啟

賣 發 酒 密 烏



啟者本行由歐洲辦到上等密酒來叻發售其酒甚佳茲將標頭印出 請看光顧所為細認免致有誤蓋聞有無恥之徒假冒本行標頭標酒希圖目魚混珠最堪痛恨今本行再行核定於酒樽木枳內加鐵烙鎖行形以示分別倘 爾等有知何人假冒到請本行報明即酬紅銀二百大元絕不食言再此酒不能販往加勝吧 三寶壟 望里末 望加錫 檳榔嶼 日裡等處其他各埠均能運往並此佈 聞
大英一千八百九十三年五月廿六號
大清光緒十九年四月十一號

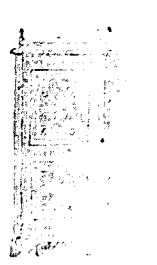
明燭也洋行謹啟



啟者本行督辦歐洲馳名三品洋酒來叻發售其酒甚佳茲將標頭印出 請看光顧所為細認免致有誤蓋聞有無恥之徒假冒本行標頭標酒希圖目魚混珠最堪痛恨今本行再行核定於酒樽木枳內加鐵烙鎖行形以示分別倘 爾等有知何人假冒到請本行報明即酬紅銀二百大元絕不食言再此酒不能販往加勝吧 三寶壟 望里末 望加錫 檳榔嶼 日裡等處其他各埠均能運往並此佈 聞
大英一千八百九十三年五月廿六號
大清光緒十九年四月十一號

明燭也洋行謹啟

售 發 樹 鐵 名 馳



啟者本行督辦歐洲馳名三品洋酒來叻發售其酒甚佳茲將標頭印出 請看光顧所為細認免致有誤蓋聞有無恥之徒假冒本行標頭標酒希圖目魚混珠最堪痛恨今本行再行核定於酒樽木枳內加鐵烙鎖行形以示分別倘 爾等有知何人假冒到請本行報明即酬紅銀二百大元絕不食言再此酒不能販往加勝吧 三寶壟 望里末 望加錫 檳榔嶼 日裡等處其他各埠均能運往並此佈 聞
大英一千八百九十三年五月廿六號
大清光緒十九年四月十一號

明燭也洋行謹啟

