

本館新編... 凡欲閱者... 諸君如欲閱者...

第四千七百三十八號

申報

(號七第牌門口虱巴舊在設開館本)

印工級倫... 凡欲閱者... 諸君如欲閱者...

仙一字每日常白告倘五張每售銀元一每... 四拜禮號二月九年七十九百八千一英大

論洋貨耗財不一端

悲乎哉以我中國之地大物博亦豈患貧思寡之邦哉自海禁大開西人之經商東土輪帆絡繹百貨山屯... 怪愈出愈奇謂古樸為可陋一切飾之以輝煌謂工力為無奇一切買之以機巧自庸俗者視之皆歎為得... 未嘗有遂不覺其手之舞足之蹈眼之饑心之廢也此等洋貨初等見於通商口岸近則不脛而走通都大... 邑而亦見焉初但用於閭閻細民近且從風而靡樞紳大夫而亦用焉習俗移人賢者不免於是乎中國之... 民智開矣民智開則民性日澆矣中國之民俗奢矣民俗奢則民財更竭矣孰為為之孰令致之是乎中國之... 歸咎於西來之洋貨矣而不必咎也何也彼以貨來我爭購之我以貨往彼且棄之如遺是利權之顯不敵... 也五洲之大已成一商戰之局既不能禁人之不來復不能禁民之不用欲其不流為無塞之漏卮亦安可... 得哉且也民風不古競尚時趨其一種揣摩之輩起而作俑隨俗轉移自命通曉洋務熟悉遠情實則考以... 文字即市塵之見解也叩以語言即婦孺之問答也平時惟車馬宮室之華飲食起居之適一事一物若唯... 恐弗肖西人也者撮而記之蓋非一端食物如烟酒大養之屬用物如枕衾織床之屬佩帶之物如金絲眼... 鏡磁石約指金銀時表之屬陳設之物如保險燈着衣鏡八音琴自鳴鐘之屬衛生之物如藥水電氣魚油... 牛乳之屬駐顏之物如香水胰皂牙粉口糖之屬而且冬必有爐夏必有扇一年之內應用之物也恣必以... 慢地必以毯一室之中習見之物也餘如馬車脚踏車等物無一不向西人而望塵學步焉無一物不有西... 人即無一物不為西人所費姑勿論玩物之足以喪志也即使不害有益密亦貌合神離非西人享用之本... 意聞嘗聞諸西友之言以華人效法西人有不可解者數事西例駕言出遊馬車千百成羣北牡騶黃無從... 辨識不得不從御者衣帽間綴以記認華人不明此義裝飾御者一新不特未縷綴靴且陀金鑲滾冬羊裘... 而夏短紗也統袴如此惟淫妓尤然如此衣獻父母是天下孝兒以此衣解朋友是世間義士以賤妨貴... 此不可解者一也金鋼鑽石為西國極希貴之品合地球計之大者僅數枚吾近見華人之所佩帶者繁... 如貫珠問其值大或千元小亦數百元不等然西人反不甚佩帶即曰育之亦婦女輩以飾物而已華人... 則無男無女相習成風富以其手此不可解者二也紙烟呂宋烟西人恐多食有損故於酒餘飯罷一嘗試... 之且有絕口不吸者華人不食則已食則如鴉片之不可須臾離每於馬路之上見口含珠環烟嘴而行者... 不一而足行且如是其坐立之時可想而知矣此不可解者三也此三事殆亦學西法之流亞歟不知所謂... 取人為善者謂取其良法美意而善之非取其浮文流弊兩善之也輪船鎗炮之類我遺其精華而取其糟... 粕棄已失之於下乘而顧從履用之末更其故步學其新文豈不貽笑外人乎昔中行說之教匈奴也得漢... 縑絮而裂之以示不如旃裘之完善也得漢食物而棄之以示不如酪漿之便美也曰匈奴變俗好漢物漢... 物不過什二則匈奴折而入於漢矣今堂堂中國大一統之世而忍使舍己從人無亦謀之不臧而智出中... 行之下乎夫中國之財祇有此數外洋之貨來者無窮是不待智者而已知其不可也正本清源還以質之... 洋務諸君子

諭旨恭錄

○七月初十日奉 上諭崇欽志銳奏札薩克不候結案擅離職守請旨懲儆一摺札... 薩克鎮國阿育爾色德丹札木楚前經因案被參追繳銀兩延不遵交復聲稱進京引見不候盟長給咨徑... 行由牧起程寔屬糊塗任性阿育爾色德丹占札木楚著革去札薩克之任令該公之子蘇倫承襲餘著照... 所議辦理該衙門知道欽此○十五日奉 旨國子監司業員缺著管廷騫補授分發湖南道况桂馨四川... 道李祐山西知府常忠浙江知府朱啟鳳直隸同知王防徵山東同知蔡思榮貴州知州周鴻藻雲南通判... 陸邦純貴州通判周桂生吉林知縣劉清書江蘇知縣陳宗雍浙江知縣盧金章黃綬祖湖北知縣馮嘉錫... 湖南知縣趙從炳四川知縣傅承禧廣東知縣張用賓雲南知縣謝宇俊貴州知縣文聘珍直隸知縣邱道... 孝安徽知縣汪承炳河南知縣吳廷模福建知縣羅汝澤湖南知縣姜炳榕四川知縣歐陽守和廣西知縣... 羅浚福貴州知縣徐德修兩淮鹽大使魏作樞福建鹽大使黃維藩兩淮鹽大使段士璋福建鹽大使張調... 燮葉向榮李作霖俱照例發往光祿寺看承員缺著聯芳補授工部司庫員缺著德昇補授欽此

已舉浮起拖入兒勿勞打口內以便與修矣

意國戶口 ○昨閱歐洲西報稱意大利國西去年戶口共有人民三十一兆二十九萬零四百九十人按該國自一千八百七拾二年以來此二拾五年之內共增有五百四拾九萬九千三百三拾六名口云云

印盾多偽 ○印度來信云該處銀盾近日多有私鑄者充斥市中等語按印度盾價亦視金為升降邇來金價日漲故印盾亦竟增昂是以人持鑄之以期獲利是即爪亞偽盾之類也

購求作偽 ○本報前錄泗水來信言該處有人使用十盾之銀紙三張嗣經驗出係偽製因有疑偽助中所造等情按該國駐叻領事者來函并附賞格一紙購求此作偽之人若能知實前往該署報聞即酬以花紅五千元即畧知其少許前往報聞亦能酌量給賞至其實格區已列在本報覽之便悉其詳

東報譯登 ○頃閱東瀛報論及倭廷行用金錢之事據云日人現在已略知用金之害即以絲斤而論日本絲與華絲相較每百元價值竟增有十餘元至二十元之多故諸西商皆購中國之絲是緣日本用金以後凡事皆視金價為衡近日金價昂甚故日絲遂不得不昂也

金盾價漲 ○昨日金盾之價已漲至十一元之譜似此金價日昂東方一帶商務之用銀者殊不免多所虧折矣

皇者堂期 ○西本月七號即華本月十一日禮拜二為西本年內第五次開堂決獄之用銀者殊不免多所虧折矣

德皇試德 ○歐洲報云德皇御園之中畜鴿一百頭其肥澤豐滿自不可言而喻皇甚愛之月前德皇特勅某武員將御園中羣鴿一百頭又向市面買鴿一百頭合共二百頭帶往英國勞麻地方由該處放鴿試其非否飛回本國該員領旨前往該處於西七月廿一號即華六月廿二日是早五下鐘時該員將所帶羣鴿在勞麻放去是日下午該員接德廷覆電云今日上午十一下鐘羣鴿均回御園惟市面所買之鴿尙未回齊等語該員隨即返國銷差又聞德皇自試放之後尤珍愛該鴿云

閩俗雜誌 ○考查東方情形報云西蒙古霍順喇嘛員遼闊極窮荒所居者半為閩東特人該部前在東蒙古游牧一千七百六十年閩東蒙古崔荷不靖水旱饑饉閩東特人始遷來科布多求安插焉數十年來生齒日繁人烟頗密深山荒野中已駭駭成一大部落矣○當閱更特人初至科布多時科布多番城被毀僅有炮樓數座閩人極力協助地方官建築新城歷二年而竣工亦可謂急公好義矣○閩人按照科布多定章應一律充兵所得錢糧由地方官支領名為設防其買抽出征者不過千百中之一二然此亦僅在一千八百八十年間一次耳中國官員往來科布多所需煤柴草料駝馬糞由閩人供給科布多稻田極美惟秋間患山鳥盜食故每歲稻熟時閩人日巡行田間以防護之○閩人所着衣服與他部蒙古民稍異惟婦女首飾尚存古風閩人為喇嘛者終身不准娶妻閩有一二用侍婢者此等僧家行止最卑嗜好最深騙錢之案層見疊出婦女及歲無論出嫁為尼均須剪髮衣僧衣以資一律○閩人癖酒年至十五者無論男女皆使學飲霍順地方酒價甚昂無力沽買者大半自行釀造夏令酒熟時朝夕痛飲酪酌滋事者時有所聞○先時閩人稟性原樸遇事不甚堅執待人頗厚自奉極儉今則不然因循怠惰不習操作喜談又深惑鬼神之說尋常舉動亦必猶豫世風日下人心不古殊可慨也○閩人無巨富以牲畜多寡為貧富有馬二百匹羊六七百隻駝六七十頭之家即為富戶近來連年荒旱野無青草難於放牧兼以瘟疫盛行牲畜時有倒斃者閩人生計維艱非復昔時之景况已

再續南洋公學章程

○一卒業後出外謀生不入大學者亦聽日本之制以七歲至十四歲為學齡學齡其時不准不學學至八年人必明理無論大小必可成就一乘大要在使國內無無業之遊民而深造大成則視各人之材質志趣不相強也以明治十四年計之通國七區小學生徒一百五十九萬四千七百四十二人中國學生徒僅二千二百七十一人大學生徒僅一千七百五十九人由小學入中學者約五百人得一人由中學入大學者約得其半可見小學之功用最廣今中國擬立南北洋兩學生徒限予定額皆當期於大成以備 國家之用除中院學生四年後終無進境不得退外其才且賢者必需升入上院肄業不准他圖 一中國學校之政體而設為書院以輔之延聘院長不問官職立法之始成效炳然如白鹿鵲湖之州其尤著者也循行日久皇比之席不以實選而以情來顯者官成德為祠祿清要臨領界同乾脩師生之面常不相識月課之卷假手捉刀習以為常世詬病 一中國國民讀書子弟往往至十四五歲文雅猶不能通順皆由教不得法故學亦無效此等子弟雖入中學仍須從事小學功夫久費年力歲不我與欲求深造常苦老大今仿日本師範學校有附屬小學校之例選八歲以外十三歲以內體壯質敏之學生一百二十名送入師範學堂分作六班按年遞升一班第一班卒業考入公學中院另選二十名補充第六班此外項小學生即令師範院之高材生分教之使其且學且教規矩準繩無不中度一旦出充教習自能就緒駕輕公學教習皆責成總理總教習訪延如不稱職責有攸歸勢持情託皆不可徇 一學以道重禮由議起公學中設位供奉 至聖先師朔望日晨起總理同教習率諸生拈香行禮自總理以下凡見中外大臣應遼京官儀制用紅呈大片長揖打恭不得屈膝躬安 一公學支銷經費按月造冊早送督辦電兩局大臣核銷每至年終造具總冊呈請督辦分送南洋商憲蘇撫憲督招商輪船電報兩局存案 此稿未完

本館新編... 凡欲閱者... 本館外埠... 凡欲閱者... 本館外埠... 凡欲閱者...

第四千七百三十八號

申報

(號七第牌門口虱巴舊在設開館本)

印工級倫... 凡欲閱者... 本館外埠... 凡欲閱者... 本館外埠... 凡欲閱者...

仙一字每日自告倘五張每售銀元一... 四拜禮號二月九年七十九百八千一英大

悲乎哉以我中國之地大物博亦豈患貧思寡之邦哉自海禁大開西人之經商東土輪帆絡繹百貨山屯以洋貨鴉片烟土兩項為大宗...

論洋貨耗財不一端... 薩克領國阿育爾色德丹札木楚前經因案被參追繳銀兩延不遵交復聲稱進京引見不候盟長給吞徑行由牧起程...

已驚浮起拖入兒勿勞打口內以便與修矣

意國戶口 ○昨閱歐洲西報稱意大利國西去年戶口共有人民三十一兆二十九萬零四百九十人按該國自一千八百七拾二年以來此二拾五年之內共增有五百四拾九萬九千三百三拾六名口云云

印盾多偽 ○印度來信云該處銀盾近日多有私鑄者充斥市中等語按印度盾價亦視金為升降對來金價日漲故印盾亦竟增昂是以人特鑄之以期獲利是即爪亞偽盾之類也

購求作偽 ○本報前錄水來信言該處有人使用十盾之銀紙三張圖經驗出係偽製因有疑傷助中所造等情按該國駐叻領事者來函并附價格一紙購求此作偽之人若能知實前往該署報聞即酬以花紅五千元即知其少許前往報聞亦能酌量給賞至其價格已列在本報覽之便悉其詳

東報譯登 ○頃閱東報論及倭廷行用金錢之事據云日人現在已略知用金之害即以絲斤而論日本絲與華絲相較每百元價值竟增有十餘元至二十元之多故諸西商皆購中國之絲是緣日本用金以後凡事皆視金價為衡近日金價昂甚故日絲遂不得不昂也

金盾價漲 ○昨日金盾之價已漲至十一元之譜似此金價日昂東方一帶商務之用銀者殊不免多所虧折矣

泉幣章程 ○西本月七號即華本月十一日禮拜二為西本年內第五次開堂決獄之用特預登以供眾覽

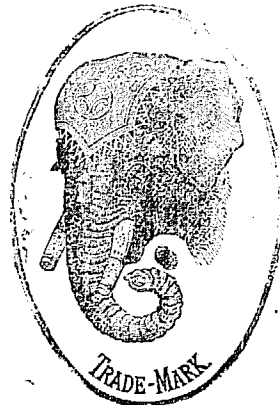
德皇試駕 ○歐洲報云德皇御園之中畜鴿一百頭其肥澤豐滿自不可言而德皇甚愛之月前德皇特勅某武員將御園中羣鴿一百頭又向市面買鴿一百頭合共二百頭帶往英國勞麻地方由該處放鴿試其能否飛回本國該員領旨前往該處於西七月廿一號即華六月廿二日是早五下鐘時該員將所帶羣鴿在勞麻放去是日下午該員接德廷覆電云今日上午十一下鐘羣鴿均回御園離市面所買之鴿尙未回齊等語該員隨即返國銷差又聞德皇自試放之後尤珍愛該鴿云

閩俗雜誌 ○考查東方情形報云西蒙古霍順幅員遼闊極無窮荒所居者半為閩東特人該部前在東蒙古游牧一千七百六十年閩東蒙古霍符不靖水旱饑饉閩東特人始遷來科布多求安插焉數十年來生齒日繁人烟頗密深山荒野中已駁駁成一大部落矣○當閱更特人初至科布多時科布多番城被毀僅有炮樓數座閩人極力協助地方官建築新城歷二年而竣工亦可謂念必好義矣○閩人按照科布多定章應一律充兵所得錢糧由地方官支領名為設防其實抽出者不過千百中之一二然此亦僅在一千八百八十年間一次耳中國官員往來科布多所需煤炭柴料駝馬轍由閩人供給科布多稻田極美惟秋閩患山鳥盜食故每歲稻熟時閩人日巡行田間以防護之○閩人所着衣服與他部蒙古民稍異惟婦女首飾尚存古風閩人為喇嘛者終身不准娶妻閩有一二用侍婢者此等俗家行止最卑嗜好最深無力沽買者大半自行釀造夏令酒熟時朝夕痛飲酩酊滋事者時有所聞○先時閩人稟性原樸遇事不甚堅執待人頗厚自奉極儉今則不然因循怠惰不習操作喜諛又深惑鬼神之說尋常舉動亦必猶豫世風日下人心不古殊可慨也○閩人無巨富以牲畜多寡為貧富有馬二百匹羊六七百隻駝六七十頭之家即為富戶近來連年荒旱野無青草難於放牧兼以瘟疫盛行牲畜時有倒斃者閩人生計維艱非復昔時之景况已

再續南洋公學章程 ○一卒業後出外謀生不入大學者亦聽日本之制以七歲至十四歲為學齡學齡其時不准不學學至八年人必明理無論大小必可成就一乘大要在使國內無無業之遊民而深造大成則視各人之材質志趣不相強也以明治十四年計之通國七區小學生徒一百五十九萬四千七百四十二人中學生徒僅二千二百七十一人大學生徒僅一千七百五十人由小學入中學者約五百人得一人由中學入大學者約得其半可見小學之功用最廣今中國擬立南北洋兩學生徒限予定額皆當期於大成以備 國家之用除中院學生四年後終無進境不得黜退外其才且賢者必需升入上院肄業不准他圖 一中國學校之政體而設為書院以輔之延聘院長不問官職立法之始成效炳然如白鹿鵲湖之州其尤著者也循行日久皇比之席不以實選而以情來讓者宜或據為祠祿請要臨領畧同乾脩師生之面常不相識月課之卷假手捉刀習以為常為世詬病 一中國民閱讀書子弟往往至十四五歲文理猶不能通順皆由教不得法故學亦無效此等子弟雖入中學仍須從事小學功夫久費年力歲不我與欲求深造當若老大小今仿日本師範學校有附屬小學校之例選八歲以外十三歲以內體壯質敏之學生一百二十名送入師範學堂分作六班按年遞升一班第一班卒業挑入公學中院另選二十名補充第六班此外項小學生即令師範院之高材生分教之使其且學且教規矩準繩無不中度一旦出充教習自能就熟駕輕公學教習皆責成總理總教習訪延如不稱職責有攸歸勢存情既皆不可徇 一學以道重禮由義起公學中設位供奉 至聖先師朔望日晨起總理同教習率諸生拈香行禮自總理以下凡見中外大臣應遵京官儀制用紅呈大片長揖打恭不得屈膝鞠躬安 一公學支銷經費按月造冊早送督辦電兩局大臣核銷每至年終造具總冊呈請督辦分送南洋商憲蘇撫憲暨招商輪船電報兩局查 此稿未完

紅首冠仔標萬國酒出售

象頭標蜜酒



啟者本公司由歐洲督辦象頭標蜜酒來叻發售者實得力 爾仕商用此所酒氣味香醇且能除煩解渴於實德力土地最屬相合特將其標式列報中俾爾等一覽而查按式購取倘向 光顧者請至舊巴里街萬興號右鄰本公司為認象頭標為記庶不致誤價極平特此佈 爾商希惠顧

新嘉坡買公司謹啟

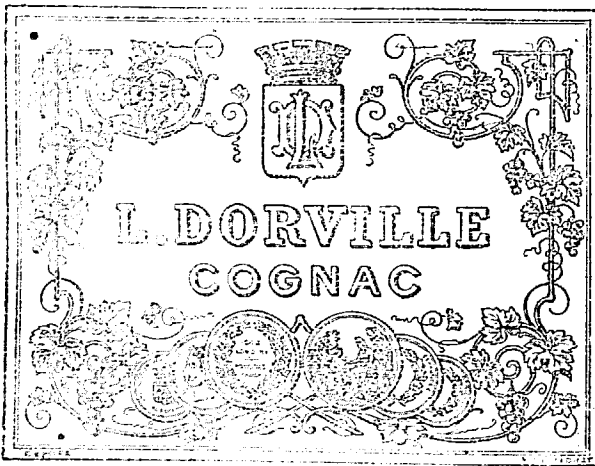
心人所宜亟為致察者 爾君賜顧請移玉至本館面議可也  
 啟者本公司由歐洲督辦象頭標蜜酒來叻發售者實得力 爾仕商用此所酒氣味香醇且能除煩解渴於實德力土地最屬相合特將其標式列報中俾爾等一覽而查按式購取倘向 光顧者請至舊巴里街萬興號右鄰本公司為認象頭標為記庶不致誤價極平特此佈 爾商希惠顧  
 在各埠往實叻日期 在實叻往麻六甲每逢禮拜一五日下午四時開行 由英往吉隆坡每逢禮拜二六日下午六時開行 由吉隆坡回英往實叻每逢禮拜二四日下午四時開行 由英往回麻六甲每逢禮拜二五日上午十時開行 由麻六甲回實叻每逢禮拜二五日下午四時開行 各另輪船在麻六甲吉隆坡實叻午 等禮拜五日鐘開行特此佈聞 靈源號謹啟

啟者本公司所製之紅首冠仔標萬國酒馳名已久乃在歐洲名家所製自一千八百一十九年相傳至今已閱十一年之久而其酒收存有數十年方肯出而沽賣故其執氣極已全消所以 爾君沽飲者均深獎譽在歐洲一帶各國之人無不喜飲此酒因其氣味清香遠勝於他酒故也是以本行特辦此酒來叻發售自此酒到叻而後凡情飲者無不感稱其美且此酒與本坡天氣甚屬合宜爾君賜顧所細心辨認紅頭庄及以上所列各票頭并有來士古乙拿模只公司等西字為憑庶免為魚珠之混是所切盼



啟者本公司所製之紅首冠仔標萬國酒馳名已久乃在歐洲名家所製自一千八百一十九年相傳至今已閱十一年之久而其酒收存有數十年方肯出而沽賣故其執氣極已全消所以 爾君沽飲者均深獎譽在歐洲一帶各國之人無不喜飲此酒因其氣味清香遠勝於他酒故也是以本行特辦此酒來叻發售自此酒到叻而後凡情飲者無不感稱其美且此酒與本坡天氣甚屬合宜爾君賜顧所細心辨認紅頭庄及以上所列各票頭并有來士古乙拿模只公司等西字為憑庶免為魚珠之混是所切盼

正金鐘標萬國酒出售



啟者本公司所督辦正金花標萬國酒馳名已久馳名華商君子均喜用之現已定與本坡酒公司包辦以應諸君凡有欲寄購者請至酒公司沽買便得如買成起以便配往外處者仍可至本行沽買至此酒

造製之法 精妙異常 酒味甚清 以之釀酒 者皆為上 等之料 無偽克之 弊此酒若 在本坡沽 飲甚屬合 宜且價亦 甚廉 爾君 賜顧須 為留心辨 認以免魚 珠之混現 在市上假 買者甚多 以上所有各標如無本行不殺呼聲字者即為假貨幸勿為之誤買 本行有厚謹焉 大英一千八百九十七年正月一號 不殺呼聲即首加珍洋行謹啟

新嘉坡買公司謹啟  
 專辦東木家頂上美酒發售此標印  
 前膠東木家頂上美酒發售此標印

大英一千八百九十七年二月十二號

不殺呼聲即首加珍洋行謹啟

四

本行有厚謹焉

大英一千八百九十七年正月一號

不殺呼聲即首加珍洋行謹啟



甲軍艦廿九號另裝造未完者六艘鋼甲戰艦九艘另未完者一艘帶甲巡船二十三艘另裝造未完者十四艘平等巡船二十艘防邊巡船十四艘水雷巨船十三艘尚在裝造者三艘水雷炮船二百一十一艘未竣工者九艘合計水師兵役四萬三千四百五十一人員弁二千零八十四人國中火車鐵路長共二萬二千零三十六里此係九十四年所核之數是年計鐵路入息共得英金四千七百一十四萬九千九百五十大磅至於電線共長七萬三千五百五十五里通商大小船隻共得一萬五千二百七十八艘(德國現皇名威林第二乃前皇夫列得力之子其母后名域多理即英國之公主也)德皇生於五十九年正月二十七號至八十八年六月十五號繼承大統九十五年核計土炮共得二十一萬一千一百六十八丁方英里居民合得五千二百二十四萬六千五百八十餘名口兵弁五十八萬四千七百三十四名馬九萬七千二百八十一萬匹大炮一千九百一十四尊此係指太平時而言若遇有戰務可充戎行之選者合得七十四萬四千零三十名員弁一萬九千三百九十一名戰馬二十四萬二千四百一十五匹大炮二千零四十尊此亦不過常額之數若徵調民兵出戰約可得三百三十五萬人夫議核計鐵甲戰艦共得二十一艘另未竣工者三艘鋼甲巡艦一艘帶甲巡艦七艘另未竣工者六艘平常巡船二十二艘防邊巡船十一艘水雷大炮五隻水雷小船一百零五艘另未竣工者九艘合得水師兵弁二萬二千三百九十八人

謀害案五誌

○昨日胡太守升堂聽訊叻產閩人王若全與粵人梁亞芳謀害甲產閩人鄭元壽即庇東身死一案據手車夫福清人林亞水供稱住在絲絲街勝隆新客棧前此係住打石街三山棧手車館以牽車為生來叻約有二年之譜本年六月十七早八下鐘時子牽手車在長泰街候客未幾即有叻產閩人王若全僱手手車前往直落亞逸街錦成號門前下車王即入去良久偕同一人似生長南洋俗呼峇峇者裝束手携煙盤一具出門上車復牽往牛車水粵人所居之屋胡太守問爾可知峇峇姓名否答云不知問可認識否答稱見面必能認得某舖蓋遂携小影一張給與林認林云果即此人府尊問到牛車水後如何答稱當時王與峇峇二人下車步入某屋旋復偕同粵人四名出來另呼手車兩張與子共應三張齊向麟記山進發及抵山下某雜貨店前停車其六人同由小路叢塚而去迨至下午一下鐘時則見王若全與粵人梁亞芳二人前來更有峇峇及三粵人不知去向觀王與梁二人神情似均有驚慌喘氣之狀子問峇峇等何往王云現在山上尙未回來我不勝疑懼以故再問峇峇現在何處王云被粵人毆打子謂何不到直落亞逸街錦成號報知其事王云不得多言明早可再來此間至拾八早子果復到該娼樓尋王見面之際王復取出洋銀五元給予購買衫褲並囑子云爾可趕即收拾回華不可在此逗留爾若不肯回去則我定必出銀二元將爾毆斃等語後王復命他人購買船單一張付子其與王相好之妓又出洋銀拾元給予當時立即忽忽回館收拾行李即于早日下午三下鐘時前往丹戎巴葛碼頭附搭某火輪于二拾二日到港隨在香港滯留至七月廿七日又來本坡住在勝隆新客棧被拘送案云云府尊問爾認得王若全否答稱認得以其時常與粵妓坐車游行俗呼為烏面也訊問至此府尊因命展至拾二日覆訊

馬車傷人

○潮人袁某昨在府署控稱住在甘榜公麻六甲街口芳林基生有一女名亞芝年方五歲前日下午四下鐘時出街購物行至怡園街之際忽有西人家用馬車一輛由單邊街前來竟將其女撞倒嗣經第二百三十九號巡捕將該馬夫爪亞人名亞汪併馬車一併扣留其女則送往西醫院調治奈所傷甚重延至昨晨即行斃命云云府尊遂按至十二日再訊

劫案續聞

○前報加籠勃鄰第七百七十一號門牌汪某被盜劫去金器貨物共值銀三百三十八元一案茲復查明係粵人鄒亞有之家並非汪姓當日報案後經國家派差四出偵訪至初四晚七下鐘時經第廿三號暗探差在牛車水丁加奴街查獲粵人黃亞火及黃亞孝二人押回差館昨日曾傳失主到認無訛爰將該二人送案尙未訊問

被槍擊案

○初四早有閩人陳世綽到直落亞逸差館報稱伊日前由三寶龍來叻住在源順街第一零四號萬廣成客棧初三晚八下鐘時與其同籍友人名曾俊出門前往海濱散步行至海墘鐵巴虱處忽有二匪前來將其身上所掛之時表一個價值一百零五元及銀紙五百元全行搶去以故特來報案請為查緝云云

朋比為奸

○前報閩人蔡德裕暗牌總差控以駕駛三板收買盜匪牽涉第一百零八號暗牌洪吉一案茲悉昨由和棉兩太守會訊以蔡德收買盜匪屬實判禁三個月該暗差洪吉身為公門中人理應知法怕法乃敢與蔡朋比為奸實屬胆大妄為爰判監禁一年前革去差使永不復充

妻疑夫盜

○昨報海山街第九號門牌助產客婦陳氏被人劫去金器等件值銀五百六拾八元一案茲悉陳氏疑係其夫潮人林武德與盜串謀以故昨日請票將林緝獲送案府尊提訊一次展至拾三日再行訊問被告覓人担保八百元在外

溺斃轉輪

○穆拉油人名須呂住在加籠甘公老果捕魚為生本月初四晚十下鐘時須呂捕魚歸來將其小艇繫在屋柱不料昏黑之際失足跌下輕其族人遍覓不見迨至昨晨其屍竟流至丹戎隅港中始行浮起嗣由屍親報案驗明掩埋說者謂須呂平時深識水性乃竟溺斃港中古人云死生有數其信然哉

**日本足利商會告白**  
 ○啟者本行承日本東京足利商會之命在叻專代 嚮仕商定辦日本棉織之縲布蓋照此辦法則覺甚為直捷貨美價廉可免更勞他人致多轉折也至於 嚮君定辦布疋顏色花樣自必留心悉照所定之款織造無誤因此等棉縲布在於日本出產最佳者惟在足利一隅而已故本行所沽之物皆在該處地方製造倘本坡 嚮君有意採辦而欲知其貨式者請至勞民申路第拾九號門牌舊巴剎對面本行內面商自無不妥特此佈 聞  
 光緒廿三年八月初六日 大英一千八百九十七年九月二號  
 日本東京足利商會駐叻代理人青柳郁太郎謹啟

**大續同濟醫院捐款芳名錄**  
 ○啟者茲將振榮號經手天字四十四號往西貢莊源號募捐內開 余進生捐銀五十元 朱顯春三十元 莊錦源 吳再合 饒福記各二十元 通合號捐銀十元 池基進捐銀六元 李成記 王源昌 李春茂 沈慶豐 沈福裕 遺合號 永裕豐 錦裕號 陳統泰 杜順記 楊合興 許存興 許正興 義興順 福泰號 王和裕 以上各捐銀五元 陳吉盛 陳美盛 和盛號各銀四元 鍾裕順 李名峰 永成興 順源號 廣合昌各銀三元 朱炳盛 萬成裕 廣和順 李旺盛 楊瑞源 黃泰昌 黃南順成 泰興 楊亨利 謙興茶庄 源利 廣源盛 泰順號 榮昌和記 裕生 沈德記各銀二元 曾琦記 捐一元 總計四十九條共銀二百九十八元○又經手天字六十九號往仙那港畔務號募捐內開 卅裕號 廣潮興 榮順號 標合號 順隆號 以上各捐二十元 利豐棧捐銀十元 廣合興捐銀八元 萬和隆 兩順號 金永發 各五元 新遂隆 順成號 協利號 各三元 廣順隆 昌記號 茂生廣記 振泰 廣聯盛 振發號 萬成興 各二元 安隆號 永洽裕 合泰號 利源號 以上各一元 總計二十四條共銀一百六十元 大清光緒二十三年八月初六日 同濟醫院公啟

**輪船往毛里嶼**  
 ○啟者茲有輪船名寶甸都堪載五萬餘担船身堅固駛行快捷伙食茶水充足照顧周到茲定於西本月十號即華本月十四日由叻啟程前往毛里嶼 嚮君有欲附貨搭客者請至本行面商為盼此佈  
 大清光緒廿三年八月初六日 大英一千八百九十七年九月二號 嗎那絲洋行謹啟

**荷國總領事官告白**  
 ○啟者前日泗水有印會緝獲偽造爪哇銀行之十盾之銀紙一起茲該行已出有賞格五千元購求作偽之人 有知此等偽紙係誰所造可即前來報明俾將其人執獲訊實即給花紅再如有能知此等作偽情形少許者亦可盡其所知來報亦必酌量給賞倘 四方君子有欲報聞此事者其至本署面談可也特此佈告  
 大英一千八百九十七年九月一號 光緒廿三年八月初五日 荷國駐紮新嘉坡總領事官爾威謹啟

**同濟醫院告白**  
 ○啟者本醫院前刊徵信錄以誌歷年收支各數諒 嚮君公鑒茲查得該冊內數項中有三條係謄寫人誤筆除將現存院內各冊改正外用再條正如左以供眾覽庶存其實焉 一戊子年九月份總結捐款共二千四百三十七元快書二十四元三角七分 一壬辰年元月結存銀二千六百三十一元二角四分占二千誤作三千 一乙未年九月結共支銀二百三十八元八角零五漏去百字  
 大清光緒二十三年八月初五日 同濟醫院謹啟

**渣甸輪船行啟**  
 ○啟者茲有渣甸火船名吉生大有一千四百九十五噸於西本月三十一號即華八月初四日由香港起程定於西九月六號即華本月初十日禮拜一到叻起落貨訖即前往檳榔嶼 加刺吉打等處 列翁有欲附貨搭客者請至本行相酌為盼此佈  
 大英一千八百九十七年九月一號 大清光緒廿三年八月初五日 莫實德洋行謹啟

**退股聲明**  
 ○啟者暹羅裕盛號實叻裕盛棧暨瀾裕盛火船并分枝合創香江裕盛號各生意本公司俱有股份在內茲因志要別圖情願將名下所得股份一概拆出公同請到公親余連城陳永錫陳子因三位老爺駕臨秉公核算就本年七月廿七日起止所有名下應得拆股本利銀項等官公親之前如數收清嗣後暹羅裕盛號實叻裕盛棧暨瀾裕盛火船并分枝合創香江裕盛號各生意理概歸吳協裕藍金昇葉允以藍十四人休舊經營凡此四人以後有與各寶號交易往來數目并揭借滙對等事概與手是問不干本公司之事特此聲明以免後論  
 光緒二十三年八月初四日 大英一千八百九十七年八月廿一號 暹羅瀾裕盛號高舜琴公司謹啟

**退股聲明**  
 ○啟者星嘉坡維林武路街第六號門牌錦利號雜貨生理原係曾典三與楊誠河二人全創茲曾典三志圖別業願將其名下所得之股份抽出任從楊誠河招到楊本生合做而曾典三應得之退股母利銀項經於本月廿六日請到公親顏仕份陳百川二位老爺駕臨當面核算交收清訖自後錦利號生理得失以及往來數項事宜概與退股人曾典三無涉而曾典三在外有與各寶號交易以及除借等項亦惟經手是問與錦利號楊本生楊誠河無涉特此聲明以免後論  
 大清光緒二十三年八月初三日 大英一千八百九十七年八月三十號 錦利號 楊本生 楊誠河謹啟

大清光緒二十三年八月初三日 大英一千八百九十七年八月三十號 錦利號 楊本生 楊誠河謹啟



頂受聲明 ○啟者新嘉坡金榜大馬路魯班讓街第一百二十號門牌內同昌字號醬園生理原係蕭秉南 蕭文許 蕭志南 蕭卓 蕭誠 蕭志六人合夥同創茲因蕭秉南等願人志圖別業應將同昌號舖底貨物以及家私什物晒曬一概頂與同益堂承受定於八月初八日交易該號倘有與各 寶號來往及揭借會對等項祈於初八日以前與他理明清楚逾期自誤不干同益堂之事此聲明以免後論 大清光緒二十三年八月初三日 大英一千八百九十七年八月三十號 同益堂謹啟

勞民申雜貨公司告白 ○啟者茲本行按照每年舊章將其貨底於本日起一律減價平沽所有既呢等件甚多不能備錄 諸君有欲購置者請至本行相商為盼此佈 大英一千八百九十七年八月廿八號 勞民申雜貨公司謹啟

屋地出稅 ○啟者茲承按察司之命因前原告陳寶娘邱銀吉控告邱順邱媽力邱銀槽邱忠瓶及楊秀金娘等於己邱忠波所遺之屋業一案茲已定於西一千八百九十七年實添末二號即華本年八月初六日禮拜四下午二點半鐘本館內拍賣已故邱忠波之屋地二起其一屋地一區坐落土庫花園邊大有一萬二千零八丁方英尺乃九百九十九年之期每年繳納地稅銀三十一元該地建屋五間其在土庫花園邊者三間乃三十五號三十六號三十七號門牌其在鍾止亞里巷者二間乃十四三十九號門牌現稅與勿那施及他號等每月得租銀四百四十元其二地一區坐落那甘公麻六甲大有一萬七千三百四十一丁方英尺乃九百九十九年之期每年繳納地稅銀十元五角該地亦建有屋二間乃第七第八號門牌該屋係在日實得力者所有拍賣章程照西字告白而行 諸君有欲購置者祈屆玉臨投買也此佈 光緒廿三年七月二十八日 大英一千八百九十七年八月二十五號 施伊吉靈謹啟

新到美人蕉茶葉石鉛版各等書藉發售 ○本齋新到西香庄美人蕉茶品味極佳並各種石鉛版蘇省册各色紙料以及文房至寶時款數簿等件發售價目甚廉 諸君光顧祈即惠臨 光緒廿三年七月廿四日 漆木街西齋謹啟

朱富蘭代售 真赤金線發售 ○啟者本號向在大中國廣東省城內太平新街揀選正色上好真赤金線運來石印埠發售屢蒙 諸君賞識遐邇馳名近有無恥之徒將偽貨假冒本號招牌貪圖射利嗣後黎合隆源盛兩號金線端在石印朱富蘭發售沽前無分托別店其貨招牌內裝裝項俱皆照舊惟盒口外加多石其朱富蘭號選庄封條或有不法之徒將本號就加正字於招牌上或翻老字真字與及其記之類皆是混充 士商賜顧請至石印朱富蘭號探買認明招牌等件庶不致誤此佈 大清光緒廿三年二月十三日 黎合隆源盛主人謹啟

五續同濟醫院捐款芳名錄 ○聯發號雲手支字第二號簿 合利號捐銀二員 陳明清 劉炎文 潘先儒各一員 ○又經手立字四號簿交集成源號募捐內開 集成源四員符家 鴻林書英 謝其斌 符振第 陳家安 符顯祿各二員 ○又經手立字五號簿交協豐募捐內開 崔位伯 協豐號各二員 廖大學 劉炎燦各一員 ○又經手立字七號簿錦綸號捐銀五員 ○又立字八號簿 籌裕盛隆 瓊源號各五員 錦豐 瓊裕豐各三員 源昌隆 福昌隆 錦英 恆裕成各二員 ○又立字十二號簿 聯發號捐銀十員 隆發五員 符載鵬三員 潘于江 永吉安 林樹績各二員 陳運綸 符福億 孫達明 陳明通 符和琳 符三番 韓星翼各一員 ○又立字十二號簿 無名氏二員 符昌弟一員 ○又立字十三號簿 源成豐八員 錦利號二員 ○以上合計四十二條共捐銀一百員 光緒廿三年七月三十拾日 新嘉坡同濟醫院公啟

荷蘭總領事官告示 ○大荷蘭國駐紮新嘉坡總領事官爾域 為招投餉碼事照得勿里洞轄下之鴉片烟碼定於西本年實添末月十三號即華八月十七日禮拜一在丹戎班蘭出投此碼係承充一千八百九十八年一載為期或兼承至一千八百九十九年及一千九百零三載之期均無不可為此示仰商民等一體知悉爾等有欲承充此碼者如期前往投充可也特諭 大英一千八百九十七年八月十七號 大清光緒二十三年七月二十日 示

荷國駐紮總領事官告示 ○大荷蘭國駐紮新嘉坡等處總領事官爾域 為招承餉碼事照得康內及其轄下一帶地方以下所列之餉碼現欲招商承辦為此示仰商民人等一體知悉汝等有欲承充各碼者可於西本年實添末月九號即華九月十三日禮拜四齊集康內之丹戎檳榔當眾投充茲將各碼條開各左

一 麥內及其轄下之賭碼而龍牙所轄及蘇門答臘內之歸龍牙管轄者又英得宜里等地皆不在其內此碼係承辦一千八百九十八年一載之期或至一千八百九十九年及一千九百年三載之期均任其便

二 吉里汶猪肉碼此碼係承辦一千八百九十八年一載之期或至一千八百九十九年及一千九百年三載之期均任其便

三 英得宜里鹽碼係承辦一千八百九十八年一載之期

以上各碼均定於是日出投有志承充者倘其如期前往候無觀望切切特諭 大英一千八百九十七年八月十七號 示

示

示

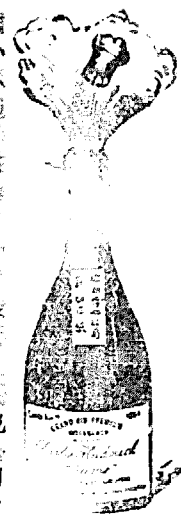
示

示

示

三品出品

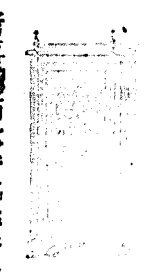
啟者本行督辦歐洲馳名三品洋酒來叻發售其酒味甘香醇厚有年沽飲諸君莫不稱其美矣今有無恥之徒假冒本庄三品酒款式以圖魚目混珠情殊可恨嗣後諸君購買本行白頭三品酒者務請認明本庄商標為要此佈



有人欲包辦此酒者請向本行接洽也倘有若此字樣即屬假冒請認明此佈  
大英一千八百八十五年十二月十九號  
明鳴也洋行謹啟

名譽樹

嘗思營生之道所最要者則惟誠信其次則惟銀兩然必須有德善始始尊貴外此本行鐵樹所以為諸君之所共賞也啟者本行所賣之鐵樹久已馳名於東方一帶而於叻坡則聲名尤著至本行所賣此等鐵樹已有三十年之久其製法為堅固保能避火且其匙鑰甚妙斷非盜賊等所能開計其樹全身均用鐵製成並無雜以木料且其樹自辦至今均為一式堅固前無有優劣之分至於各樹大小不一而價則約一百元至四百元凡用之者可保其不礙焚燒即火災亦無所損本行之鐵樹實為叻坡華商所喜購而本行每年所沽亦殊不鮮茲特為之錄佈倘諸君有意願者祈即玉臨選購為要  
大英一千八百八十九年十一月廿八號



明鳴也洋行謹啟

明鳴也洋行謹啟

售出酒地萬標象時上歐國法



BEEHIVE BRANDY

ALL WINE MERCHANTS

啟者本行由歐洲辦到上等密酒來叻發售其酒甚佳茲將標頭印出諸君光顧所為細認免致有誤蓋聞有無恥之徒假冒本行標頭標酒希圖日魚混珠最堪痛恨今本行再行核定於酒樽木枳內加鐵烙鎖行形以示分別倘諸君有知何人假冒到請本行轉報即酬紅銀二百大元絕不食言再此酒不能販往加勝吧 三寶壟 泗里末 檳榔嶼 日裡等處其餘各埠均能運往道此佈  
大英一千八百九十三年五月廿六號  
大清光緒十九年四月十一日  
明鳴也洋行謹啟

明鳴也洋行謹啟

烏密酒發賣



啟者本行向由英國督辦各種美酒來叻發售久已馳名茲復由英新辦到黑爾士斗雲字號之狗頭標烏密酒到叻應以此酒香美異常不惟飲之可口且能保養精神調和血氣常飲令人不生疾病誠酒中上品也諸君光顧應認看以上所列之狗頭標頭不致誤認倘有相宜者請向本行取用可也此佈  
大英一千八百八十八年八月十五號  
明鳴也洋行謹啟

明鳴也洋行謹啟

密酒發賣



啟者本行由歐洲辦到上等密酒來叻發售其酒甚佳茲將標頭印出諸君光顧所為細認免致有誤蓋聞有無恥之徒假冒本行標頭標酒希圖日魚混珠最堪痛恨今本行再行核定於酒樽木枳內加鐵烙鎖行形以示分別倘諸君有知何人假冒到請本行轉報即酬紅銀二百大元絕不食言再此酒不能販往加勝吧 三寶壟 泗里末 檳榔嶼 日裡等處其餘各埠均能運往道此佈  
大英一千八百九十三年五月廿六號  
大清光緒十九年四月十一日  
明鳴也洋行謹啟

