

着免補千總以守備標先拔補差并胡文光着以外委按補以昭激勸仍着備令該管鎮道督備各屬整頓保甲及各防營隨時嚴密巡緝毋稍疏懈餘着照所請辦理該部知道欽此

土國電音 ○本坡實得力太晤士西報接廿二日英京來電云各國駐土公使現因土廷不允遵照各國所議知施星邊疆之事故斯離遂經停止今此事已由各廷臣自行籌議矣

美國電音 ○本坡實得力太晤士西報接廿二日英京來電云美國下議院會議稅章之事初未能諸因舉行投筒之法以決從違迫謂事看視之時則如上議院所議者計有一百八十五人而否其議者僅得一百十八人故此議遂能完成也

沉船無耗 ○本坡實得力太晤士西報接廿二日英京來電云英國勞希刺郵船前日出查下丹郵船下落現據該船回報言經已瀕歷下刺未亞及蘇高打刺海面詳細查看均未見該船踪跡云云

選舉局員 ○本坡工部局員陳余二君告退照例招人舉授各節均列前報茲悉陳君所遺中役人員之缺現由李君清淵擬舉陳君正端承受而舊員陳君若錦和之至於余君之缺則由副軍委派茲悉陳君所遺中役人員之缺現由李君清淵擬舉陳君

亂魁潰逃 ○小呂宋來信云飛獵邊島亂魁亞聖刺現已由加威省潰圍而出逃至中魯申島聯絡亂黨以圖再舉前官軍進攻呂宋北隅文多彬地方時該亂魁親督死黨竭力相持擊斃西軍百餘人後雖眾寡不敵敗北被困然其能軍亦可概見今既突圍收合餘燧故西官深懼其死灰復燃也

緬海船光 ○香港中外新報云與國急的火船於月之十四日由舊金山到港據船上人述稱日前與國接到電報得悉英皇遠患眼疾視而不見適是時舉行登極六十年慶典國中人恐未免減興是以秘而不宣未幾刻下已復原否也

國主行商 ○英國新聞紀希臘國王與比利時國王善於貿易一道手段靈敏尤善於居積賤時購入貴時售出由是獲利不貲人皆謂其帝王字謂其銀行總董公司經理者之獲我心也如希臘王家郵費歲支五十五萬扶令可謂菲矣而王用度闊綽如遇夏日別營離宮國中大火則惠恤貧民節開支費鉅款豈國王別有儲金之術耶則不外貿易生財而已然王諱之不使人知於一千八百七十七年王會經營丹國火船事業大獲其利維時又屯積五穀糧賤糶貴沽利不少近有希臘人在美之紐約開設報館謂希王此次與土耳其首開戰端亦係貿易之策蓋戰端一開毋論勝負而糧食以及軍前應用物品與公司股份或漲或落善操子母者其中利益比承平之日何啻十倍百倍王有鑒於此勝固可喜敗亦無傷至於比利時王精於貿易蓋有淵源自其高曾祖父世傳計然之術其父阿博魯魯氏曰帝王之尊不敵商賈之家如列國有以大千萬扶令與我舉帝位而讓之為愈也迨至今帝又失皇布拉磅公爵之祿位居常鬱鬱遂出其父遺貿易資本每年八十萬扶令其母每年二拾萬扶令並王室每年經費三拾萬扶令德括所有歐巴那馬運河股份無慮獲利一億零萬遂又將此利撥入阿非利加空閣事業營運云

俄意二國考畧 ○俄羅斯一國地跨兩洲合共得地八百四十五萬零六百八十一丁方英里於西歷一千八百八十五年時查計居民共得一百零八兆七十八萬七千二百餘丁口至千八百九十三年核計得一百廿四兆丁口自二十年與土耳其爭戰之後經將陸軍整頓於太平時共有陸師八十萬人大炮三千四百尊分計陸師之在歐西俄地者四十二萬人大炮二千八百尊在哥加沙俄地者廿五萬零三百四十二人大炮三百尊在亞東地方者十三萬一千一百餘人大炮約二百尊若有戰務之秋可得陸師二百五十二萬二千四百九十六人大炮三千四百尊至於水師西歷今歲經費共支英金六百廿萬磅水師之鑿定駐波路的海及黑海等處者共得鐵甲大艦十艘另裝造未竣者八艘鐵甲巡艦九艘另裝造未竣者二艘帶甲巡艦二艘另裝造未竣者三艘又無甲巡艦三艘防邊巡艦十二艘另裝造未竣者四艘水雷炮船十六艘現在裝造者一艘滅雷艦五艘水雷小艦一百五十二艘另裝造未竣者二十艘又有新式雷艦四艘另未告竣者一艘合計以上諸艦共得大炮一千三百四十八尊國中火車鐵路於一千八百九十二年十一月時核計開辦者共長一萬八千六百七十英里驛路共有五千九百八十間電線總共有三千七百九十九間電線長約九萬一千英里西歷一千八百九十三年查計航海帆船九百四十八艘火船二百四十二艘合共四十九萬二千二百零二艘西歷去年核計賦稅入息共有英金一百四十一兆八千二百七十九萬七千九百六十六磅同年各項經費之數亦與賦稅相等一千八百九十四年正月一號核計國債共欠七百二十八兆三十三萬三千三百三十三磅利中計息者六百四十八兆一十七萬七千餘磅其餘不須納息西歷前年貨物入口共值英金五十一兆八千五百萬三千五百餘磅貨物出口共值七十四兆八千六百八十四萬四千餘磅國中出產之物以木料及草木之仁大小麥穀粗細羊毛牛油火水等物為最多然以其土地之廣計之出產不實豐旺生意亦非甚大此因地多荒蕪不合種植之故也 意大利國共計土地有一十一萬零六百廿三丁方英里千八百九十三年時查計戶口共有三千零五十三萬五千八百餘人國中陸軍九十年時統共官兵民團共有二百四十四萬八千三百零八人此指有戰務時而言當太平時常兵有二拾七萬九千九百八拾二人有戰務時則有常兵八拾三萬九千三百五拾四人至於民團之能徵調出征者共四十四萬九千零十六人其

紅首冠仔標萬國葡萄酒出售

大英一千八百九十七年二月十二號

不殺呼聲即前加珍洋行謹啟



Bisquit Dubouche & Co.
COGNAC

啟者本公司所製之紅首冠仔標萬國葡萄酒馳名已久乃在歐洲名家所製自一千八百一十九年相傳至今已閱七十一年之久而其酒收存有數十年方肯出而沽賣故其執氣極已全消所以一經君沽飲者均深獎譽在歐洲一帶各國之人無不喜飲此酒因其氣味清香遠勝於他酒故也是以本行特辦此酒來前發售自此酒到而後凡沽飲者無不感稱其美且此酒與本坡天氣甚屬合宜諸翁賜顧祈細心辨認紅頭庄及以上所列各票頭并有來士古乙拿模只公司等西字為憑庶免為魚珠之混是所切盼

正金鐘標萬國葡萄酒出售



上所有各標如無本行不殺呼聲字者即為假貨幸勿為之誤買本行有厚望焉

大英一千八百九十七年正月一號

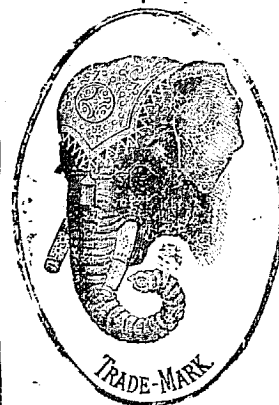
不殺呼聲即前加珍洋行謹啟

啟者本公司所督辦正金花鐘標萬國葡萄酒久已馳名馳譽華商君子均喜用之現已議定與本坡酒公司包辦以應各沽凡有欲寄購者請至酒公司沽買便得如買成起以便配往外處者仍可至本行沽買至此酒

造製之法
精妙異常
酒味甚清
以之蒸餾
者皆為上
等之料釀
每樽之價
在此酒若
在本坡沽
飲其價亦
宜且價亦
為廉諸
翁沽用須
為留心辨
認以免魚
珠之混現

新嘉坡 祖辦 專前
不殺呼聲 頂上 美酒 發售 此標
新嘉坡 祖辦 專前
不殺呼聲 頂上 美酒 發售 此標

象頭標蜜酒出售



大英一千八百九十三年元月廿一號



希惠顧

新嘉坡總買公司謹啟

新印臺灣地圖出售 ○啟者茲有新印之臺灣地圖精細異常經緯度數井然不紊所謂羅千里於咫尺者目今台事戰爭未已正有心人所宜亟為攷究者請君賜顧請移玉至本館面議可也

本館謹啟

新嘉坡總買公司謹啟

啟者本公司由歐洲督辦象頭標蜜酒來叻發售者實得力 醫仕商用此所酒經味香醇且能除煩解渴於實德力士味最 醫士合特將其標式列陳中俾諸翁一覽而知 茲式請取倘向 光顧為請至舊巴 街萬興號右鄰本司及細認象首標為 配原不致誤價極平特此佈 聞

啟者本公司所督辦正金花鐘標萬國葡萄酒久已馳名馳譽華商君子均喜用之現已議定與本坡酒公司包辦以應各沽凡有欲寄購者請至酒公司沽買便得如買成起以便配往外處者仍可至本行沽買至此酒

啟者本公司由歐洲督辦象頭標蜜酒來叻發售者實得力 醫仕商用此所酒經味香醇且能除煩解渴於實德力士味最 醫士合特將其標式列陳中俾諸翁一覽而知 茲式請取倘向 光顧為請至舊巴 街萬興號右鄰本司及細認象首標為 配原不致誤價極平特此佈 聞

啟者本公司由歐洲督辦象頭標蜜酒來叻發售者實得力 醫仕商用此所酒經味香醇且能除煩解渴於實德力士味最 醫士合特將其標式列陳中俾諸翁一覽而知 茲式請取倘向 光顧為請至舊巴 街萬興號右鄰本司及細認象首標為 配原不致誤價極平特此佈 聞

本館謹啟

大荷蘭國駐叻總領事官告示

○大荷蘭國駐紮新嘉坡總領事官尼威 為拍賣羔不事照得荷蘭印度國家欲於本年在巴城拍賣爪亞國家之羔不共計九萬八千四百二十七担為此示仰商民人等一體知悉爾等有欲投此羔不而欲知其拍賣章程及一切詳細情形者可至本署詢問便得各宜踴躍特此諭知

大英一千八百九十七年七月六號

鄭甘芳武彝茶庄

○奉號開張福建廈門外武廟前歷數十載逐年親赴武彝超選各巖頂上單權奇名小種及裝配各等箱套包種色澤純厚氣味清香不惜工本揀焙精良以冀久遠馳名非貪目前漁利愚蒙 四方惠顧諒知賞鑒因念實屬南洋首領之區梯航輻輳之處中多 富商大賈逸士名流必有時同陸羽量賽虛全者安於丁酉孟夏分設一舖在新嘉坡順街邊老爺宮街頭俾 賜顧者便於購採做號各色茶堆箱各包選細心選擇毫無荷筒乃望銷傳之虞如荷不棄希移 玉趾到舖相商貨真價實祈 列翁加意品評以別高低是仰

再本號訂四月廿九日開張凡店前交易一個月內概以九折折實以廣招徠

光緒二十三年五月初二日 英一千八百九十七年六月一號

鄭甘芳主人雲峰氏謹啟

店舖出稅

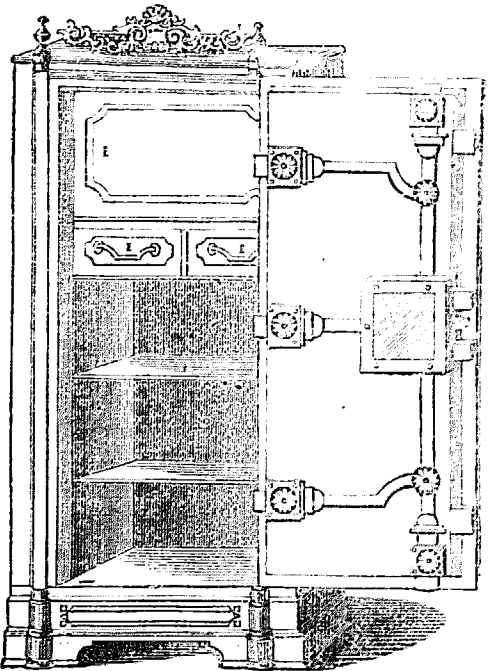
啟者茲有店舖一間坐落 灣仔墘第廿五號門牌即 順源棧之鄰前經該棧稅 為後者茲欲將其樓下 及後樓出稅與人 如有 有欲稅住者請至登邦路 頭豐興號內向余詢問便 得特此佈聞

大清光緒廿二年十月二 十四日

大英一千八百九十六年 十一月廿八號

薛連錫謹啟

鐵櫃出售



啟者本行所售之鐵廚在本坡馳名 已久素蒙 各君購用無不感稱其 妙計此廚之大小共有五種而價甚 相宜此鐵廚乃歐洲著名工師所製 極為美善本坡所有西人齊習人以 及作椒密生理諸華商多向本行購 買以為貯銀之用因本行所沽者均 用頂上物料製造而成不惟能壯觀 瞻並且異常堅固無論火燒盜劫均 可無虞貨真價廉莫此為甚倘 有欲購此廚以收藏重寶者可至 本行選閱是幸此佈

英一千八百九十七年四月三十號

不殺呼春公司即前加珍目洋行

中華銀行告白

○茲將本銀行生理事宜開列如左 本銀行計集老本銀一百萬磅 各股份已經交出者計五十萬磅 本銀行 總寫字樓設在香港 茲并將諸協理人之芳名開列如左

兒利士 賈多打 曾傑生 周康生 關滙川 總司理人不星花 所有寄存本行之項其以十二個月為期者以四八仙半利息算

大英一千八百九十六年十一月十六號

本銀行之股份多係中國股商所願助地 務君惠然賜顧今本行辦法與各商行相同可以買賣商票單等件往以下所列各地方 茲將其地開列如左 網絡 香港 廈門 上海 橫濱

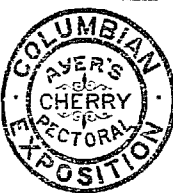
代理人岩勞洋行謹啟

水藥生醫耶亞

4, 133 Singapore Dispensary, 40, RAFFLES PLACE.

AYER'S Cherry Pectoral

HAS NO EQUAL FOR THE RAPID CURE OF Colds, Coughs, Influenza, and SORE THROAT.



It will relieve the most distressing cough, soothe the inflamed membrane, loosen the phlegm, and induce refreshing sleep. For the cure of Croup, Whooping Cough, Sore Throat, and all the pulmonary troubles to which the young are so liable, there is no other remedy so effective as

Ayer's Cherry Pectoral
HIGHEST AWARDS AT THE World's Great Expositions.

Beware of cheap imitations. The name - Ayer's Cherry Pectoral - is prominent on the wrapper, and is blown in the glass of each of our bottles.

啟者本醫士所製之櫻桃開鬱藥膏經深思殫慮研 究數年之久始得克成其藥精治客感傷風咳嗽喘症 嗽感受四時不正之氣以及喉肺諸疾失音等症服該藥 者無不立效如神固非凡藥所能及也 列君有沽用其 櫻桃者祈為辨免為偽藥所欺至本醫士所製之藥其樽 上製有本醫士名字而包頭亦列有本醫士之名庶免為 魚珠所混現此藥寄在實德力境內係託星架坡藥房代 售 列君沽藥祈至該藥房購買可也此佈

西一千八百九十三年九月廿八號 亞耶醫士亞耶謹啟

陳王雖皆遞到匪函至今未聞盜劫至於被劫之家初未聞預送一函是可知聲東擊西意在淆亂人心慎弗先自張皇致防其術可耳
講求武備 ○日本陸軍省欲將全國各師團大炮悉改鑄新式利器計畫經費六百萬圓以一小半付諸本國製洗廠改鑄而本國製
造廠俱忙祿異常不暇工作一大半擬購自外洋法德兩國之商人携帶眷屬旅居橫濱東京一帶冀獲此項軍械生意者蓋日本政府意在取
器之精利否則不圖聞連日在千葉縣附近原野開場試驗一時鎗炮雲集兩國商人各逞爾能隆隆之聲震耳欲聾可知利之所在人爭趨之
然而日本非皮相者流乃真賞鑒家幸勿混以魚目也可

敢征蘆稅 ○上海來信云揚屬東南兩鄉濱江各洲總係產蘆之區所有上下兩賦蘆漕向例按照田畝科則每兩征收足錢二千五
百五十文按季撥繳敢征日前署江都縣童米孫大令定期四月初六日開征蘆稅當將日期遍貼曉諭其文曰爲出示曉諭事照得地
賦等項錢糧向例二月開征四月完半八月接征十一月全完定期限甚嚴不容延緩縣境漕糧從前因書聲截申領催流弊百出嗣經改設收
令民自封投櫃所有應征光緒二十三年上忙新賦茲擇期于四月初六日在于城鄉各處分別設櫃取除更定舊章認真整頓並令卑書地
保洲頭洲保保戶傳催另行劃功示諭外合將取徵日期出示曉諭爲此仰縣境地蘆花戶人等一體知悉須知各款錢糧爲 國家正供現
已遲至四月開徵體郵不爲不至該紳耆大小業戶務各激發天良趕將本年應徵地蘆新賦及舊欠各款漕糧刻日起櫃驗完以觀擊由安業
定期一月內撤櫃倘敢觀望延定即提追照例嚴辦本縣官印法隨絕不曲從寬貸其各凜遵毋貽後悔切切特示

示用新錢 ○上海報云兩淮運司江蘇都轉前准江海關道劉康侯觀察移送廣東省鑄造新錢三百包每包計二十二千文共錢
六千六百千文批解到司當經由司飭交淮南總局轉發各錢莊收領並另撥二千串札由江甘兩縣一體發商行用俾市面周轉流通以稀團
法之不足兩邑宰奉勅後以此項新錢係惠商便民之舉深恐錢帶中人屯積壟斷抑勒居奇日前特會銜出示黏貼左衛街錢業會館門首畧
謂此項新錢係由粵省官局鑄成商民人等務當一體行用倘敢高擡價值或抑勒居奇定即懲不貸云云說者謂當此制錢缺乏之際新
錢如能源源而來則錢源既可疏通而市面亦日有起色矣不禁鼓掌望之

富翁露相 ○晉甯有人見郭璞睡形變遷云是靈精又杜預中酒閉門而嘔人潛窺之見一巨蛇垂頭而吐云是蛇精古今偉人多有
精靈降生者說部所誌非盡無徵中州某富翁雖乏郭家金穴鄧氏銅山亦錢堆柴朽倉粟陳紅倉已年逾花甲安御滿前兒孫繞膝日皆偶沾
重恙勢竟彌留其妾晨以翁帷忽親巨魚酣眠枕上急呼眾視不能聲眾亦多屬目知爲翁出神露相不敢相驚逾時翁已夢醒即與家人告
訣謂病難復起隨將家事清撥未幾即逝翁臨終化魚之事其家人禁使勿言然已喧傳邇矣

善舉可風 ○邇來廈門等處時症盛行醫善士因設滄江醫局贈醫時症其善舉洵有足多本坡善紳顏君永成慨念時症之蔓延深
恐該醫局集款無多僅延醫師二人有難擴充厥量爰特函致該醫局自願捐資知延名醫二人并合方藥得以贈醫時症善平顏君此舉誠屬
見義勇爲矣茲將該醫局所刊佈啟錄登報藉庶閱者得以聞風興起事焉 厲疫之患由來舊矣或三五年一作或一半年一作作不過數月
而已未有若此番之疫蔓延多年沿及山陬海澨甚有作而復止而復作者病源雖同而見症屢變其不可救者固多其可救者亦復不少貧
者苦於醫藥無資富者亦自醫不得人急不及待之患僕等感然心憂思有以使人而恐難力難支爰爾爾同志鳩資設局延醫送藥效古人疾
病相扶之意今已閱兩月活全頗多私心竊慰然所費甚繁捐款有限正苦無處再籌忽有慈雲一朵從天飛下則顏君永成自贊助書來謂現
今醫局僅醫師二人地方廣闊恐難四應願另延醫手二人兼施藥散以廣天地之好生補醫局之不足局中諸人喜出望外四鄰聞知亦皆歌
頌謂斯人斯德誠足令人不忘矣夫顏君平生以樂善好施聞名揚中外在實叻坡中及吾鄉各處善舉多端其成翹者鄉鄰獲疫盛行
顏君亦未嘗自擊斯慘乃一聞此舉遂傾囊樂助是真難而又難也所願四方仁人君子效顏君之所爲踵顏君之善舉則施濟愈遠全活愈多
功德亦何可量耶 ○醫將醫局條規開列如左 一權借滄江書院東廡房屋以爲醫局 一僉舉公正紳董理醫局諸事 一所有樂助
緣歸公正紳士學道有應用之選董事則向支取內外登賬逐月開具清單榜出以便稽查以昭公道 一局內原聘高明醫師二人因地廣
症多醫師日不暇給今顏君永成翁自聘醫師二人以廣醫治庶不至或有向隅所有薪水醫儀藥費概由本局并顏君永成翁支理病家免送
如貧窮無力者應用湯藥赴局取用 一醫師到鄉轉饋不論遠近診每家概給銅錢陸拾文如續診之家亦以陸拾文爲率貧窮無力者免
一患疫之家即到局將病者情形詳細向董事言明董事則將病症之重輕路程之遠近登記在簿以酌診視之先後方不致誤 一疫症散佈
鄉村遠近不一醫師沿途診視不暇不無延誤之虞今局內已有辦神驗藥散數方如路程稍遠醫師不能即至可將病症告明先取藥散調用
醫師隨後診視方不延誤

騙案判禁 ○前報叻產潮人許敬賢前往寶龍岡路砲產閩人蘇芳泉園內假以稅屋游謙爲由騙取銀碗各等情一案茲悉昨由簡
太守訊問判禁六個月

滄江書院董事公啟

滄江書院董事公啟

風波險惡 ○廿三日有金捷利華船由暹羅大坤宋卡等處運猪鷄米石回叻發售者據該船主閩人李某云渠船於去月晦日由宋卡起程行出口之時華船及中船約有七八艘同時放洋連播而進本十二日駛至大年海面忽遇暴風大作浪湧如山船隻顛播異常不得已勉強支持避至開丹某海嶼停泊十三日風暴愈狂歷至兩晝夜風浪方行平息船始敢掛帆前來沿海見有穆拉油漁船被風吹覆漂流海面者不下二三十艘不知溺死若干人幸得回船陸續抵叻俱獲平安惟計是役共駛有二十餘天之久為往來是埠者前此所未有云海上風波險惡于此足見一斑矣

婦被拘 ○粵婦陳梁氏前本住在牛車水巴頓那街本廿三日下午移居碩莪巷不意氏子是晚出門竟夕不歸其家人四處訪尋杳無踪跡迨至翌晨始知被某巡差押送一發捕房查犯何事據云氏犯瘋癲之症是晚自將衫褲扯碎哭笑無常在街上狂奔不已以故被差捉將官裏去云云且夕之間忽犯瘋癲之症亦一異事也

驗屍駢述 ○閩之金門人名陳牙者年方二十三歲前在舊巴剎前街為人僱工近得熱病欲狂本十一日在土庫街奔走被第一百六十二號孟買差所見拘入西醫院調治奈陳病入膏肓藥石不能奏效延至二十二夜在院內斃命又粵人亞彩年三十餘歲素已有病本二十四日行至牛車水大馬路暈倒在地僅餘一息嗣為巡差所見擬僱手車將鄭送往篤生醫院調治詎至中途即已氣絕以上二屍均循例昇往施佛埔殮

積匪判禁 ○潮人蔡起鳳積匪也曾犯盜案至六次之多本廿三夜三下鐘時復在戲園街草市某騎樓下閃藏適被第一百廿一號暗牌差撞見將其拘獲逮案昨由簡太守訊問以蔡係積匪夜深不睡向在人家門首閃避雖未行竊其為有資為盜自無疑義遂判監禁七天另再覓人担保一百元六個月內不再為盜無人担保續禁三個月

偽鑄破獲 ○前日下午五點鐘時有第九十九號及第三百二十二號兩暗牌差在東陵巴虱前當值見有潮人蘇榮文在該處招僱手車形迹可疑因向前查詰隨在榮文身上搜獲偽製本年實得力三州府新銀共有四十五元之多爰即將其執津於案昨由簡太守略問數語展至七月初六日再訊不准担保在外

園地出售 ○啟者茲有園地一區大約廿五希葛左右坐落附近武吉智馬路之荷蘭路傍地內種有薯吃榴連及他項菓木約共一萬二千株地上建有一屋屋內住房八間膳房廚房俱備并有馬廐一間該屋現尚完好 諸君有欲購者請至叻報館面詢便得
大清光緒廿三年六月二十五日 啟

渣火船期 ○啟者茲有渣火輪船名曰芝利打刺六有一千五百七拾四墩於西七月廿一號即華六月廿二日由加刺吉打起程定於西本月三十號即華七月初二日即能抵叻上落客貨畢旋即展輪往 香港等處 列翁有欲附貨搭客者請至本行相商為盼此佈
大英一千八百九十七年七月二十二號 大清光緒二十三年六月二十三日 莫實德洋行謹啟

聲明告白 ○啟者牛車水丁加奴街第三十四號門牌存勝娼寮前日為債主所封於二十二日當眾出投已由萬發堂梁亞勝投得擇吉改號開張前日存勝樓舊人有欠到各行賬目一概與萬發堂梁亞勝無干先此聲明免致後論
光緒二十三年六月二十四日 萬發堂梁亞勝謹啟

承頂聲明 ○啟者長泰街頭第五十二號門牌豐利雜貨生理原係林南河管阿文林戊生合股同創茲林南河管阿文林戊生均志圖別業願將該店生理貨物傢私等全盤頂與劉泰岩承受茲特聲明佈告倘豐利號林南河管阿文林戊生諸人有欠到各項賬目者限以禮拜內列單前來對明逾期不來是為自誤與承頂人劉泰岩無涉先此聲明以免後論
大清光緒廿三年六月二十三日 承頂人劉泰岩謹啟

買受聲明 ○啟者余陳孔奕於光緒二十三年六月十七日即西歷一千八百九十七年七月十六號與亞納人名沙林買得小坡大馬路門牌第四百七十九號洋衣店內之貨架什物等其銀經已當眾交清該店即任從陳孔奕改號開張倘沙林或有將貨架什物按當揭等情請君惟向沙林問討不干買主陳孔奕之事特此佈告
大清光緒二十三年六月二十三日 買主陳孔奕謹啟

辭退司理人告白 ○特此通知本坡 諸君及素與本行交易 諸君知悉本行前者所用之司理人名曰那牙打巴梭淡拿士因其首素包紅巾故人呼曰紅頭即俗呼為加巴刺冥陽者經於本裕來月一號辭退而余前於一千八百九十年怒民末月廿七號所給與該司理人之掛砂字據現在經已收回特此佈告
大英一千八百九十七年七月二十號 音下士伊冠吃里亞謹啟

渣甸洋行輪船行期 ○啟者現有渣甸火船名吉生大有二千四百九十五墩於西本月十七號即華六月十八日由香港起程定於西七月二十三號即華本月二十四日拜五到叻起落貨訖即前在檳榔嶼 加刺吉打等處 列翁有欲附貨搭客者請至本行相酌為盼 此佈 大英一千八百九十七年七月二十號 光緒二十三年六月廿一日 莫實德洋行謹啟

朱富閣代售 真赤金線發客 ○啟者本號向在大中國廣東省城內太平新街揀選正色上好真赤金線運來石叻埠發售屢蒙 諸君賞識遠近馳名近有無恥之徒將偽貨假冒本號招牌貪圖射利嗣後黎合隆源盛兩號金線端在石叻朱富閣號發沽前無分托別店其 貨招牌內崇裝璜俱皆照舊惟盒口外加多石叻朱富閣號選庄封條或有不法之徒將本號加正字於招牌上或翻老字真字與及某記之類 皆是混充 士商賜顧請至石叻朱富閣號採買認明招牌等件庶不致誤此佈 大清光緒廿三年二月十三日 黎合隆源盛主人謹

告 白 ○啟者茲余朱松軒黃柳泉前在新嘉坡老爺官前第三十二號門牌所創華人藥材生理現余在於香港經營又朱寶慈 首者亦在新嘉坡老爺官前第三十二號門牌為華人藥材生理現居中國廣東省城又陸尊三亦在新嘉坡老爺官前第三十二號門牌所創 華人藥材生理茲特通知諸仕商知悉因余等已將前在新嘉坡老爺官前第三十二號門牌所創同安堂華人藥材生理所存之店底貨項數 員等一概頂與新嘉坡老爺官前第三十二號門牌之黃容彬即黃翰屏承受故我等將該生理之利權及其子孫等一概至西一千八百九十 七年閏月十七號截止自是日起該店所有欠到他人之項皆向黃容彬即黃翰屏是問而被外間所欠之項及其生理店底一切皆係黃容彬 即黃翰屏承受特此佈 聞 大清光緒二十三年六月十六日 朱松軒掛砂人朱楠 黃柳泉掛砂人朱楠 朱寶慈掛砂人朱楠 陸尊三同啟

告 白 ○啟者茲因以上所出之告白余黃容彬即黃翰屏特字通知茲於西一千八百九十七年閏月十七號將新嘉坡老爺 官前第三十二號門牌同安堂華人藥材生理全盤承受現仍照常貿易合併佈聞 光緒二十三年六月十六日 黃容彬即黃翰屏謹啟

掛砂聲明 ○啟者茲因李良娘控告何可之案現由 臬憲訊定將此掛砂交余陳德財料理凡有欠到舊巴虱街合德號及源順街 新聯利號已故蔡以補之賬項者概由陳德財代收茲特聲明佈告倘 諸君欲還此數者於每日上午十點鐘起至下午二點止均可到鴻德 財相買與內債交倘或債給別人是為自誤特此聲明 大清光緒廿三年六月十四日 承領掛砂人陳德財謹啟

禮 釐 厦 吃 立 付 公 司 告 白

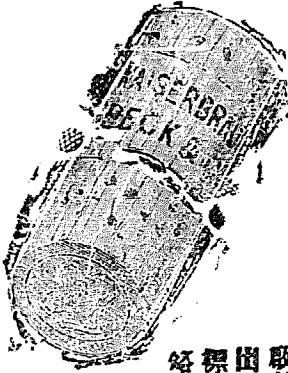
啟者本禮厘厦吃立付公司機器師及造船工匠之廠設在丹戎隅 地茲已再行整頓廠內所有機器製造之物皆由歐洲辦到最新之 式以便製造船隻所用倘諸君欲製造船艘者可至本公司面酌至 本公司所製之船可以長至二百五十英尺且至輕商船所及羅乙 所定第一百號之頭等號數茲將本廠前所製之船開列如左 實至慕娘輪船長計二百零六英尺闊二十九英尺深十四英 尺七因只母錨纜能行十三更半 萬保順輪船長計一百七十八英尺闊二十六英尺深十英尺 五因只母錨纜能行十一更 望加輪船長計一百廿九英尺闊十九英尺深九英尺半每點 鐘能行十更 再如船中應用之水鼎等本廠亦有辦到待沽如古尼士及連加沙 耶之水鼎并可以作鋸木及春米之用其餘他項水鼎亦俱齊備此 等水鼎乃第一等機器師督造皆照商公所及羅乙所定之規 章製造故本廠所沽之鼎實非他家所及 諸君賜顧祈早臨臨面 商可也特此佈告 大英一千八百九十七年四月廿二號 禮釐厦吃立付公司謹啟

正 呂 宋 烟 發 客

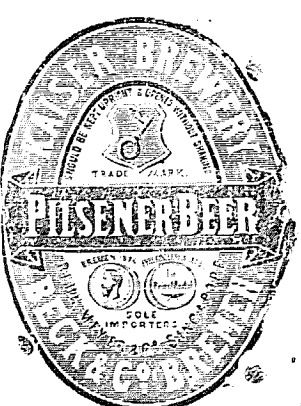


啟者本號烟廠向在小呂宋意求耶拿棟 選正地烟葉製造各款星妹麥仙花麥 雙馬呂宋烟輕已馳名中外其雙馬麥 中更有二百庄白結度輕尤為冠其氣味 香順蒙探客留心細察庶免魚目混珠由 庚寅年特設一舖在香港上環百步梯對 面合盛隆公司一舖在上海虹口大馬路 銀華號今復設一舖在新架坡馬交街門 牌第四十四號開張並承辦各款呂宋烟 發行貨真價實茲當新張伊始價甚相宜 以圖久遠 諸尊光顧請移 玉到本號 面議是禱各款麥頭太多不能盡錄謹此 佈 光緒廿二年八月初一日 大英一千八百九十六年九月七號 新架坡馬交街合和隆謹啟

密酒發賣



啟者本行由歐洲辦到上等密酒來助發售其酒甚佳茲將標頭印
出 諸君光顧所為細認免致有誤蓋聞有無恥之徒假冒本行銀匙
標酒希圖目魚混珠最堪痛恨今本行再行核定於酒樽木架內加鐵
烙鎖行形以示分別倘 諸君有知何人假冒到本行報明即酬
紅銀二百大元絕不食言再此酒不能販往
加勝吧 三寶壟 泗水 檳榔嶼 日理等處其
他各埠均能運往謹此佈
大英一千八百九十三年五月廿六號
大清光緒十九年四月十一日
明鳴也洋行謹啟

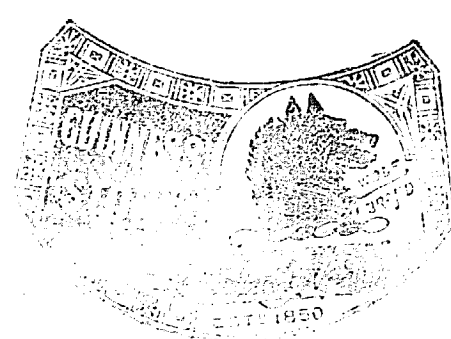


法國上等萬國酒出售



啟者本公司親由法國督辦
頂上好萬國酒來助發售其酒
清香濃郁醇厚異常飲之誠可令
人長血氣壯筋骨悅顏色妙極無
窮今市上所有萬國酒無有能
出其右者誠為酒中妙品也至此
酒樽本為一印故出無他家
印售 諸君光顧請細認蜂窠標
為記免致誤辨香醇方不致誤價
甚相宜發者幸勿失之倘有欲購者
請臨沽買為幸
大英一千八百八十八年六月二
十號
大清光緒十四年五月十一日
明鳴也洋行謹啟

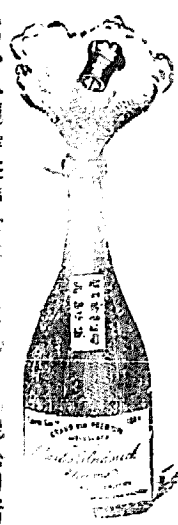
烏密酒發賣



啟者本行向由英國督辦各
種美酒來助發售久已遐邇
馳名茲復由英新辦到
士斗雲字號之狗頭黑馬
酒到助應此酒香與異常
不惟飲之可口且能保養精
神調和血氣常飲令人不生
疾病誠酒國中上品也 諸
君光顧請細認以上所列之
狗頭標頭不致誤買價甚相
宜倘 諸君有欲購者幸
至本行取用可也此佈
大英一千八百八十八年八
月十五號
明鳴也洋行謹啟

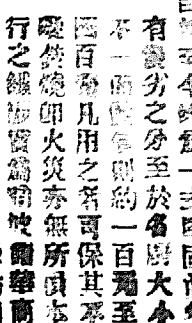
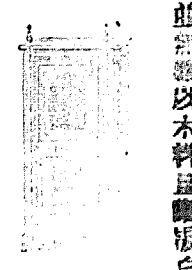
三品出售

啟者本行督辦歐洲馳名三品洋酒來助發售
其酒清香濃郁醇厚異常飲之誠可令
人長血氣壯筋骨悅顏色妙極無
窮今市上所有三品酒無有能
出其右者誠為酒中妙品也至此
酒樽本為一印故出無他家
印售 諸君光顧請細認蜂窠標
為記免致誤辨香醇方不致誤價
甚相宜發者幸勿失之倘有欲購者
請臨沽買為幸
大英一千八百八十五年十二月十號
明鳴也洋行謹啟



名鐵櫃

嘗思養生之道所最要者則惟儲蓄其次則惟儲蓄然必須有善藏始為善外
此本行鐵櫃所以為 諸君之所共賞也啟者本行所賣之鐵櫃久已馳名於東
方一帶而於叻坡則聲名尤著至本行所賣此等鐵櫃已有三十年之久其製法
為堅固保能避火且其匙鑰甚妙斷非盜賊等所能開計其櫃全身均用鐵製成
並無雜以木料且櫃內自備有石今均為一式堅固耐用
有優劣之分至於櫃大小
不一而價則約一百元至
四百元凡用之者可保其不
受焚燒即火災亦無所損本
行之鐵櫃實為叻坡華商
所喜購而本行每年所沽亦殊不少茲特為之佈告
諸君有惠顧者祈即至本行選購為幸
大英一千八百八十九年十一月廿八號



明鳴也洋行謹啟