

大清光緒廿三年

本館新購外埠外日出一
本外埠均可函致本館取
閱如外埠閱報者須加郵費
也除日報外另送外復不
借工本從英國採辦釘書機
紙各樣單件並有英國各
刊印書簿單件並有英國各
西人活字及各式花邊等延
西人活字及各式花邊等延
印字大小均能刊印並有石
印字大小均能刊印並有石

第四千七百零三號

申報

(號七第牌門口夏巴舊在設開館本)

印工緻納倫並延有文士
寫各體文字現由上海購到
各種書籍出售其書目另行
刊佈所有各項價甚相宜再
本館所登來稿原擇其有關
世道人心者附登否亦須無
礙於人而後始錄其有謬屬
成文以及支離疊贅者概不
登錄須與真爵里而後敢
自諒更須寫真爵里而後敢
將原稿收回也本館白
丁酉六月廿四日

每張售錢十文每月一元每季三元每半年二元五角每年一元二角每季一元二角每半年一元二角每年一元二角

論中國須顧一恥字

宗社之安危視夫民心之向背未有編氓解體而能以武畧權術強為支持者也中國自定鼎以來厚澤深仁二百餘年民懷漢德今之所以積弱由二三庸臣誤之非主德或有所損試觀各省偏災或告即發帑賑濟動至數十萬金資未嘗徘徊未嘗愛惜災後復錫釐免稅以蘇其困而復其原愛民不可謂不厚也常願賦稅務從輕收三代以還以本朝原定之例為最薄釐其恤商不可謂不仁也官室圍困鮮聞加增無土木之興奢侈之萃其儉德又如此也歷觀往代翻覆常有進退一人而其黨紛紛然升降者此水火之患於民生國計每有所傷而中國則無此害兼收前善羣策羣力未嘗有所傾擠焉其待臣下之優而無偏聽者又如此也內豎之患自漢十常侍以後歷朝之被權閹危國者所在多有而勝朝為尤甚中國則以此為戒不假權於寺人杜漸防微其遠禍之心又如此也誠如是而何以不振無他為成例所拘耳文武科制不能選得真才取非所用兵制額濫而餉薄未得士卒之心三年一選官無長惠資格升用易於屈才且各官養廉無以給其求而養其欲有此數者已失圖治之要所以有名無實事虛浮軍械廢矣而不適於用邦交聯突而徒事姑容將校備矣而每成債帥一有意外之變烏得而不倉皇失措哉不知持其原而徒救目下之急以國帑支絀大開法門官可鬻也納資捐用者以官場為市場納於朝廷償於百姓而百姓困矣餉可加也釐可抽也關卡設羅胥吏撒網私果則無事良民苦餉重則商艱雖能救一時之貧實傷元氣況將所得困矣即所欲得者涓滴歸公無或疏漏然官濫則民正所以應猝然之急乃先事羅掘其何以支持此中國所者奉於外人而無一毫實惠者乎古者藏富於民正所以應猝然之急乃先事羅掘其何以支持此中國所

諭旨恭錄

○初七日奉 上諭直隸通永鎮總兵着賈起勝調補職銜生着補授湖南永州鎮總兵欽此○同日奉 硃筆慶祥王綽監試欽此○六月初六日奉 上諭徐志祥奏舉劾教職一摺浙江黃巖縣教諭在任候選知縣王為幹著送部引見永嘉縣訓導王寶玉賞加國子監學正銜定海廳訓導王壽杞舉止粗浮心術鄙鄙著即行革職另片奏在籍著紳內閣中書韓欽劬懇請獎勵等語著吏部議奏欽此○同日奉 上諭陶模魏光憲奏剿辦會匪出力員紳懇恩獎勵開單呈覽一摺陝西洋縣匪首高彥發積年巨惡於上年冬間糾眾滋事勢甚猖獗經升任陝安道景星督飭團丁等會同鎮標分投剿辦當將匪首擒獲餘匪分別懲辦地方一律安謐辦理尙為迅速在事出力員紳自應量予獎勵所有單開之升任陝安道景星著交部從優議叙漢中府知府常裕著以道員在任候補等洋縣知縣張鵬翼免補本班以直隸州知州仍留原省候補班候用附生李春勳著以縣丞不論雙月歸部選用武生牛鴻烈著以把總歸標儘先拔補恩貢生李連枝着以教諭不論雙月歸部選用把總末世韜着以千總儘先拔補並賞加守備銜儘先千總熊世再

英電譯登 ○本坡實得力太晤士西報接廿一日英京來電云倫敦下議院現議外部本年支銷之費有其議員起而詢問英與亞棉
施尼亞有定約否而約中之件究屬如何求為宣示等語外部侍郎嘉順乃答稱此事誠然所議各節若於此時即先宣稱則甚非智者所為
也當時嘉侍郎并論及高麗之事言高之於英本無甚大干礙惟我英則斷不能坐視高麗歸於俄有然使該國為俄所得於此屯兵聚糧即可
以擾及東方一帶是則於我英國實有所關云云

法電譯登 ○本坡實得力太晤士西報接廿一日英京來電云現有法國遊騎一隊由沉日株地方追逐山賊詎至中途為賊黨炮兵
所劫有現任法將二員候補法將二員士兵二十九名被其所害等語按沉日株一地在蘇丹西境係法國所新據該處山賊之眾甚熾常有白
晝直窺城下所為今復莫及法軍則其猖獗之端可見矣

中印被劫 ○白蠟來信云有中印一艘中有華人二名在白蠟下游忽然被劫此二人一傷一斃所失之物約值三百元惟賊黨則已
在逃今據傍國村測之詞則此役諒係被膠拉油人所劫云

夫人見客 ○探悉閣制府夫人刻已定於本日下午四下鐘三刻時照例在於府中見客想屆期衣冠車馬自必雲集一時矣

少年英俊 ○舊年國家考取實得力三州府學童第一名檳城人伍連德送往英京大學堂學習醫士一節均已錄報茲接英京來信
云現在伍君在英已蒙第一次考取外科製藥格物性理各等學問當時與考者共有一百二十名入選者僅有六十三名而伍君業已入數足
見其少年聰明學問精造查伍君今年尚未弱冠倘再加數載工夫其學至殊難限量也風聞國家擬欲再送潘君振明一名前往印度亦係學
習醫藥云

泉案七紀 ○昨報泉堂所訊閩人鍾恭鍾分候傷潮籍人林亞江致命之案茲悉此案於廿二日已由泉堂訊定陪審員僉稱被告
為有罪因判各監禁五年判畢旋接歐西人于紀被鄂清氣控告之騙案惟是日尚未能訊畢也

法國水災 ○西貢刊有初五日法京電音言法國亞多地方有三縣洪水為災勢甚猛烈恐相傷人物甚眾○初六日電言阿士城被
水冲塌屋宇甚多現已起出屍身十四具聞死於是災者約五十人此乃縣端之辭恐尚未確也

檀島續聞 ○前報紀檀香山島歸入美國版圖日人聞之皆不滿意該閱日本報悉日人皆向外務省大臣大隈氏詰問此事究竟如
何辦法外務大臣答以現在美國議院中尚未議定如果議定該島為美所有我國亦不必與之爭奪致啟兵端因我國與美交情深厚不能因
此致壞兩務云云惟日本各新聞報論及此島中日人在彼謀生者甚眾美欲取此島不無輕視日人之意也

勒加工資 ○日報云日本做工之人均以工資太薄各處滋鬧日本在英國定製兵船一艘名富及該船將次竣工日廷遣兵弁赴英
駕回兵弁等乘日本公司山口輪船前往詎行至半路船中火夫因工資未加不肯生火船主勸其現在半路無可商量俟將來再議火夫仍置
之不理後為兵弁等出場始勉強生火啟行日本造船之所工人有五千多名雖現已加工恐將來尚欲再加不能安靜也

鏡海西函 ○初十日澳門西友來信言自前禮拜一日起澳官已命人將港口疏濬乃未幾忽又停工職是之故說言紛起有謂港口
清潔並無淤坳可淘者有謂機器損壞不能操作者有謂濠坭淤積過實機器不能淘汰者有謂雷戶因控坭一事聯行罷役者其說紛紛莫衷
一是迨後查悉停工之故實因承攬人將所挖餘坭盡卸於沙尾之中該處居民起而抗拒故不得已改卸於河內惟潮水退長恐仍舊將坭冲
塞港口故日下暫停俟相得合宜地位可以傾卸餘坭然後再行開工(聞本埠之製造爆竹人不久將行遷徙此因承辦硝磺火藥餉碼之人
抽餉過重製造家難期獲利故不得已遷徙為良也或曰製造炮竹行頭甚大工人之業此手作者實繁有徒倘炮店移徙則工人必多賦閒即
別項生意亦因之而冷淡實非地方之福故備官宜如何設法體恤免彼徙之為愈也

使節歸期 ○張樵野少司農奉使赴英法紀前報茲又接前途信音得悉四月十七日星使暨參隨各員由紐約搭巴厘士輪船往英
廿五日下午六下鐘安抵英境登岸住歇一宵廿六早十一下鐘乘坐火車即抵英京假某大客寓為行臺星使暨參隨等共十五員每月住該
棧租銀四千元另貼每人每日膳金六元擬於英皇慶賀禮成之後即由英京啟程回國計七月內可以抵華聞此次旌節赴英時繞道大西洋
海面者七日乘長風而抒懷抱快何如之

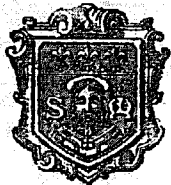
俄艦調回 ○西報載俄廷現令該國所有亞細亞艦隊散布在中日地方者均召令回國聚集於烏拉西保斯德港聞駐日本之長崎
橫濱各兵艦現亦一律起碇回國旁觀者均莫測其行止云

榮膺 帝簡 ○京友來函言前江蘇常鎮通海關道呂鏡宇觀察海寰現奉 旨派充出使德國大臣開去常鎮道缺以四品京堂候
補連日各部院堂司各官前往趨賀者絡繹不絕而求隨帶出洋者自郎中以至學生供事多至數百人所帶不過三十餘員人情壅塞恐將大
加揀擇矣

俄爵言竣 ○京師來函云此次俄爵吳君奉命來華報聘已於上月三十日差旋携帶同來之書記官並在京之郵政官商業福君暨
前在海關當差之克公一同取道張家口庫倫恰克圖而後回朝覆命聞二十七日總署王大臣備宴祖饒又二十八日李傅相翁樞密公饒即

售出酒地萬額仔冠首紅

大英一千八百九十七年二月十二號

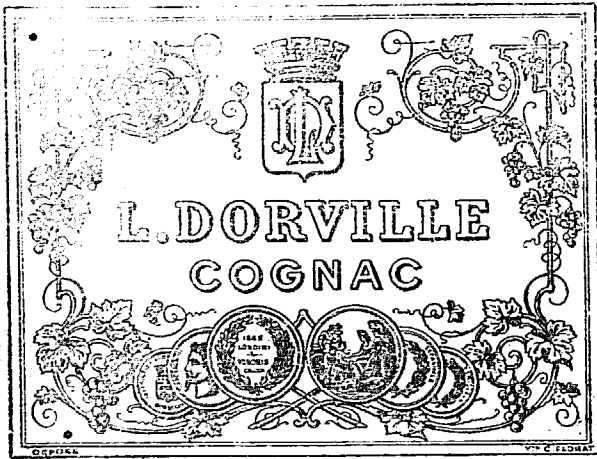


Bisquit Dubouché & Co.
COGNAC

啟者本公司所製之紅首冠仔額萬地酒馳名已久乃在歐洲名家所製自一千八百一十九年相傳至今已閱一百一十年之久而其酒收存有歲十年方肯出而沽賣故其熱氣已全消所以一經君沽飲者均深獎譽在歐洲一帶各國之人無不喜飲此酒因其氣味清香遠勝於他酒故也是以本行特辦此酒來銷發售自此酒到助而後凡嗜飲者無不感稱其美且此酒與本坡天氣甚屬合宜請翁賜顧所細心辨認紅頭庄及以上所列各票頭并有來士古乙拿模貝公司等西字為憑庶免為魚珠之混是所切盼

不殺呼聲即首加珍麥洋行謹啟

售出酒地萬額仔冠首紅



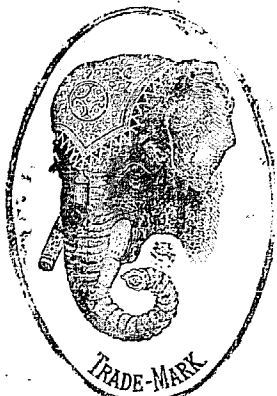
上座有各標如無本行不殺呼聲字者即為假貨幸勿為之誤買本行有厚禮焉

大英一千八百九十七年正月一號

不殺呼聲即首加珍麥洋行謹啟

啟者本公司所督辦正金花標萬額地酒久已馳名馳譽華商君子均喜用之現已議定與本坡酒公司包銷以應零沽凡有欲零購者請至酒公司沽買便得如買成起以便配往外處者仍可至本行沽買至此酒
 新嘉坡買公同謹啟
 新嘉坡祖家頂上美酒發售此標
 嘉東木原庄君光顧認明印

象頭標蜜酒



大英一千八百九十三年正月廿一號

啟者本公司由歐洲督辦象頭標蜜酒來銷發售專者實得力味香醇且能除煩解渴於買德力士地最為合適特將其標式列報俾諸君一覽而知庶免取倘向街萬興號右鄰本司自開辦以來首標為配原不致誤價極平特此佈聞
 希惠顧

新嘉坡買公同謹啟

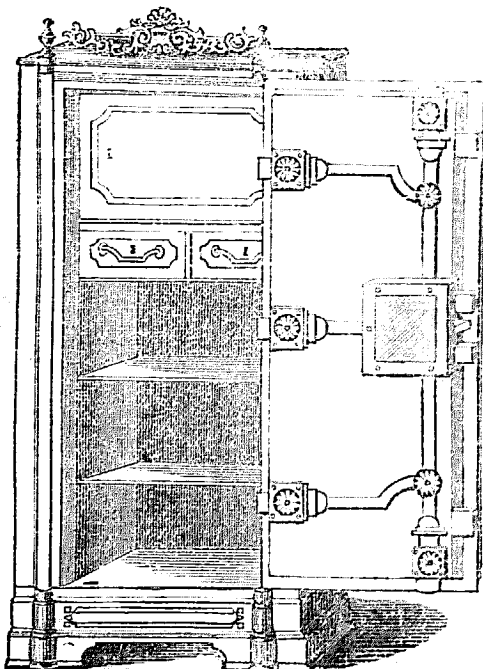
新印臺灣地圖寄售 ○啟者茲有新印之臺灣地圖精細異常經緯度數井然不紊所開羅千里於咫尺者目今台事戰爭未已正有心人所宜亟為攷究者請君賜顧購移玉至本館面商可也
 本館謹啟
 臺灣輪船開行日期 ○本號輪船往來各埠定期開列如左
 在各埠往實叻日期 在實叻往麻六甲每逢禮拜一五日下午四點鐘開行 由麻六甲往英每禮拜二六日中午十一點鐘開行 由英往吉隆坡每逢禮拜二六日下午六點鐘開行 由吉隆坡往檳榔嶼每逢禮拜二四日下午四點鐘開行 由英往檳榔嶼每逢禮拜二五日上午十點鐘開行 由麻六甲回實叻每逢禮拜二五日下午四點鐘開行 各另輪船在麻六甲吉隆坡實叻午等禮拜五日鐘三點開行特此佈聞
 豐源號謹啟

大荷蘭國駐叻總領事官告示 ○大荷蘭國駐紮新嘉坡總領事官尼城 為拍賣羔不事照得荷蘭印度國家欲於本年在巴城拍賣爪亞國家之羔不共計九萬八千四百二十七担為此示仰商民人等一體知悉爾等有欲投此羔不而欲知其拍賣章程及一切詳細情形者可至本署詢問便得各宜踴躍特此諭知 大英一千八百九十七年七月六號 示

鄭甘芳武彝茶庄 ○本號開張福建廈門外武廟前歷數十載逐年親赴武夷超選各巖頂上單權奇名小種及裝配各等茶葉包種色澤純厚氣味清香不惜工本揀焙精良以冀久遠馳名非貪目前漁利屢蒙 四方惠顧加賞鑑因念實屬為南洋首領之區梯航輻輳之處中多 富商大賈逸士名流必有嗜同陸羽量賽盧仝者爰於丁酉孟夏分設一舖在新嘉坡亞順街邊老爺宮街頭俾 賜顧者便於購採做號各色茶葉准各包選細心選擇毫無荷荷而望銷售之廣如荷不棄希移 玉趾到舖相商貨真價實所 列翁加意品評以別高低是仰再本號訂四月廿九日開張凡店舖交易一個月內概以九折計算以廣招徠 光緒二十三年五月初二日 英一千八百九十七年六月一號 鄭甘芳主人雲峰氏謹啟

店舖出稅 啟者茲有店舖一間坐落溝仔墘第廿五號門牌即順源棧之鄰前經該棧稅為倉棧者茲欲將其樓下及後樓出稅與人 如有欲稅住者請至榮邦路頭豐興號內向余詢問便得特此佈聞 大清光緒廿二年十月二十四日 大英一千八百九十六年十一月廿八號 薛連錫謹啟

鐵櫃出售



啟者本行所售之鐵廚在本坡馳名已久素蒙 各君購用無不感稱其妙計此廚之大小共有五種而價甚相宜此鐵廚乃歐洲著名工師所製極為美善本坡所有西人齊習人以及作椒密生理諸華商多向本行購買以為貯銀之用因本行所沽者均用頂上物料製造而成不惟能壯觀瞻並且異常堅固無論火燒盜劫均可無虞貨真價廉莫此為甚倘 有欲購此廚以收藏重寶者可至本行選閱是幸此佈 英一千八百九十七年四月三十號 不殺呼魯公司即前加珍目洋行啟

中華銀行告白 ○茲將本銀行生理專宜開列如左 本銀行計集老本銀一百萬磅 各股份已經交出者計五十萬磅 本銀行總寫字樓設在香港 茲將本銀行之芳名開列如左 兒利士 賈多打頓 曾傑生 周東生 關灑川 總司理人不墨花 所有寄存本行之項其以十二個月為期者以四八仙半利息算 大英一千八百九十六年十一月十六號 本銀行之股份多係中國殷商所附惟願助地 諸君惠然賜顧今本行辦法與各銀行相同可以買賣商票單等件往以下所列各地方 茲將其地開列如左 網絡 香港 廈門 上海 橫濱 代理人岑勞洋行謹啟

水華生醫耶亞

AYER'S Cherry Pectoral

HAS NO EQUAL FOR THE SPEEDY CURE OF Colds, Coughs, Influenza, and SORE THROAT.

It will relieve the most distressing cough, soothe the inflamed membrane, loosen the phlegm, and induce refreshing sleep. For the cure of Croup, Whooping Cough, Sore Throat, and all the pulmonary troubles to which the young are so liable, there is no other remedy so effective as Ayer's Cherry Pectoral.

HIGHEST AWARDS AT THE World's Great Expositions.

Made by Dr. J.C. Ayer & Co., Lowell, Mass., U.S.A.

Beware of cheap imitations. The name - Ayer's Cherry Pectoral - is prominent on the wrapper, and is blown in the glass of each of our bottles.

啟者本行所製之櫻桃開鬱藥膏經深思慮研究數年之久始得成其藥精治客感傷風咳嗽喘症嗽感受四時不正之氣以及喉肺諸疾失音等症服該藥者無不立效如神固非凡藥所能及此 列君有治用其藥者祈為所辨免為偽藥所欺至本醫生所製之藥其樽上製有本醫士名字而包頭亦列有本醫士之名庶免為魚目所混現此藥寄在實德力境內德託星架坡藥房代售 列君沽藥祈至該藥房購買可也此佈 西一千八百九十三年九月廿八號美國醫士亞耶謹啟

不能調動者一百五十五萬九千九百三十八人至其水師就西歷去歲核計共有大鐵甲艦十三艘另裝造未完者兩隻鋼甲巡艦一隻另裝造未完者五隻帶甲巡艦十五隻另未完工者一隻巡船一隻水雷船十五隻未完工者三隻滅雷船一隻水雷小船一百四十隻未完工者一隻另有兩艘備預額外聽調者

領照須知 ○赴美華商須由地方官發給護照前經廣府周太守出示飭領並禁吏役藉索需索初六日大尊復奉譚宮保札開准總理各國事務衙門咨准出使英日秘國大臣楊芬稱前有商民聘有福州稅務司廣州稅務司廣州府知府等護照赴英雖經洋官詢問准其登岸惟究竟事權不能歸一辦理未免紛歧况稅司無地方之責知府無開關之權似宜將此項護照歸於關道辦理如無關道則歸監督辦理等由咨行到粵府府停給護照概歸粵海關運等因大尊奉札後刻即示諭商民俾一體遵照矣

考官爵里 ○新放四川正考官張仁徽號邵子河南固始縣人原籍江甯由丙子科進士 欽賜翰林院庶吉士散館後授職編修兼充上書房行走累放學試各差現官鴻臚寺正卿係歸大考蓋內考取之人員云副考官楊捷三河南祥符縣人由庚寅 恩科進士 欽賜翰林院庶吉士散館後授職編修前經大考取列二等第十名奉 旨升用贊善先換頂戴○新放湖南正考官朱益藩江西蓮花縣人由庚寅 恩科進士 欽賜翰林院庶吉士散館後授職編修十九年順天鄉試分房一次二十年前在編修任內大考二等第五名奉 旨以洗馬升用補洗馬後現升翰林院侍講副考官陳同禮安徽懷甯縣人由癸未科進士 欽賜翰林院庶吉士散館後授職編修十五年放廣西試差一次十七年四川試差一次十九年順天鄉試分房一次二十年貴州試差一次○新放甘肅正考官連甲號蘭亭滿洲阿白旗人由庚寅 恩科進士 欽賜翰林院庶吉士散館後授職編修副考官王廷相陝西蒲城縣人由甲午科進士 欽賜翰林院庶吉士散館後授職編修為前黃漱勳侍郎體芳哲嗣十九年放湖南試差一次二十年放江南試差一次

失竊轉案 ○廿三早有穆拉油人赴案稱稱伊有中舡泊於本坡港內廿二夜忽被同籍匪徒所竊因將伊箱一具竊去內計洋銀一百二十一元茲特赴案報聞請為查緝云云

吞烟斃命 ○昨報武吉巴梭第七拾六號門牌屋內華人林亞生因吞烟之故昇往醫院灌救各等情一節茲悉亞生中毒已深延至是夜業已斃命隨即循例檢驗辦理

待詔被騙 ○閩人黃某雜髮匠也住在小坡域多利街本二十三號挑担出門歇在實不貼打路時有叻產潮人某甲倩其修容隨取銅鑼二占託黃代購朋砂以為洗髮之用黃信以為然携鑼逕去迨及回時而甲已不知何往查檢担內失去雜刀十五支磨石一塊又鑼三角六占統共值銀二元五角之譜知係被騙徒呼負而己夫甲之騙計雖巧然苟非黃某不自小心亦何至墜其騙局也哉

失金轉案 ○潮人楊某廿二日到一號捕房報稱住在漆木街開設成興號打金店僱有同籍人鄭和貴為工不料本廿一日下午和貴竊取店內足金值銀八十一元五角不知逃匿何處以故特來報案請為查緝云云

莫正首邱 ○粵人某甲不知其姓氏年約三旬以外日前由檳城附搭民勞登火船來叻擬欲東渡回華該婦于廿二日下午抵叻停泊丹戎巴葛碼頭添購煤炭不料其人犯病過重是晚即在船上斃命嗣經船明差館將屍解往地檢捕房驗

積穢判禁 ○前報助產閩人許振洲曾犯盜案有六次之多日前又被暗牌差將許拘獲送案各等情昨日暗牌總差到堂主控計有三罪一去年監禁期滿當出獄之際竊取獄卒布傘一支一押許到暗牌差館轉名被其中途逃走一竊取某狀師西帽一頂云云被告請有狀師為之代訴府尊遂判監禁二個月

私烟判罰 ○梧槽差館第一號三巡蓋于二十二晚持票偕同烟公司巡丁前往高根拿路草屋內查獲私煮烟渣膏值銀一十六元爰將客人劉亞志拘獲送案昨由簡太守提訊判罰銀一百五十元無銀改禁三個月

拾獲嬰屍 ○昨有巡差在草市富值忽見該處溝內有華人嬰屍一具生約九個月之久者不知何人所棄祇得拾往地檢捕房驗掩埋而已

京報選錄 ○巡視東城江南道監察御史臣連陞等跪 奏為宗室桂林黃夜闖入公堂打毀衙署請 旨懲辦以儆效尤而靖地方恭摺仰祈 聖鑒事竊臣等於本月十四日據東城副指揮王彬詳稱十三日二更時突有人袒體叫罵闖入該坊衙署差役攔阻不住該坊官聞聲出詢伊口稱是宗室桂林問其所為何事不肯說明但建謾罵並將署堂後影壁打破聲言折毀衙署等情具報到城官派揀發副指揮馬為瑗往驗桂林將堂後影壁踢倒毀壞差臣等立即提城親加審訊該宗室既非酒醉又無瘋病問其所以肆鬧之故則任意藐抗不服審訊竊念該宗室既赴署見開如果有冤抑求訴斷無再三訊問不肯供出之理且即果有求訴之事亦當遣抱呈控何得袒身肆鬧打毀官署似此種種可疑難保無匪徒暗中唆使脅制官長等情恭讀道光四年 上諭宗室拉爾森不知自愛身穿小褂不繫黃帶無故赴副指揮衙門推闡

公案臥地喊罵迫交宗人府刑部會訊復控供與坊役賭博意圖自甘下賤有玷宗潢拉爾森著革去實學子嗣後宗室當以此為戒等因欽此
又恭讀光緒二十一年 上諭巡視東城御史文博等奏宗室咆哮公堂請旨辦理一摺魁茂者先行革去宗室頂戴交刑部會同宗人府嚴行
審訊等因欽此仰見 國家法訓森嚴宜如何懷遠恪守乃此次宗室桂林無故打毀衙署與前推論公案咆哮公堂兇橫無異仍請 旨懲辦
以符定制臣等查宗室居東城關外者頗多居民良莠不齊往往匪徒投庇肆行無忌若不嚴予懲辦此風伊於胡底除稟經將桂林移送刑部
外相應請 旨飭下該衙門按律懲辦以儆將來而示保全再桂林袒體開闢並未繫有實帶雖口稱宗室殊難信當經備文移送刑部審辦
今聞該部送宗人府查明實是宗室是以具奏稍遲合併聲明伏乞 皇上聖鑒謹 奏奉 旨已錄○御史連陞等片 再恭查乾隆四十
三年定例凡宗室覺羅犯罪時繫實紅帶者依宗室覺羅例辦理若繫藍帶及不繫帶者即照常人例治罪蓋為其不繫實紅帶無從知其為宗
室覺羅當與常人無異也詳釋例義其犯罪之時無從辨認既富照常人一例治罪則其到官之時苟無從辨認自當與常人一例審訊可知惟
此例未曾詳悉指出以致凡有不繫實紅帶但口稱宗室覺羅者到官其承審官往往惶惑無措辦理諸多為難要案遂致拖累且不免有奸徒
假冒官制官長擾害地方等弊尤為近日惡習擬請 旨飭下該衙門申明舊例詳定章程凡不繫實紅帶但口稱宗室覺羅者到官承審官即
照常人一律審辦懲責庶宗漢知自重重匪徒無敢假冒與舊例適相符合愚昧之見是否有當謹附片具陳伏乞 聖鑒謹 奏奉 旨已錄

渣甸火船期 ○啟者茲有渣甸火輪船名曰芝利打刺六有一千五百七拾四墩於西七月廿一號即華六月廿二日由加刺吉打起程
定於西本月三十號即華七月初二日即能抵叻上落客貨畢旋即展輪往 香港等處 列翁有欲附貨搭客者請至本行相商為盼此
佈 大英一千八百九十七年七月二十二號 大清光緒二十三年六月二十三日 莫實德洋行謹啟

聲明告白 ○啟者牛車水丁加奴街第三十四號門牌存勝娼寮前日為債主所封於二十二日當眾出投已由萬發堂梁亞勝投得
擇吉改號開張前日存勝樓舊入有欠到各行賬目一概與萬發堂梁亞勝無干先此聲明免滋後論
光緒二十三年六月二十四日 萬發堂梁亞勝謹啟

工部局告白 ○特此通知茲照一千八百九十六年所定第十五條內第三十三及三十四節之章程因本坡工部局中役人員
若錦自行告退故欲於一千八百九十七年烏兀月三號即華七月初六日禮拜二在怒民申路工部局之寫字樓內再行公舉他員以充是任
其投票時候定於是日由上午十下鐘起至下午四下鐘止其票紙可於投票之日由各入票之人至收票之處向收票之人取討然照本局
議定之律草凡備還稅之人如欲公舉局員須以二人先行列舉一人舉之一人和之而此二人須照例可以有權公舉中段人員者始能與舉
而該公舉字當於裕來月二十六號以前付交工部局寫字樓內至欲公舉局員之格式紙可向本局司理人處取討而本局司理人員當於
本裕來月廿八號十下鐘至十二下鐘時在怒民申路本局寫字樓內靜聽裁奪凡諸人有付信告訴所已入票公舉之員果有不合之處否以
憑核辦特此佈 聞 大英一千八百九十七年七月二十號 新嘉坡工部局總辦人員怡惹頓謹啟

工部局告白 ○特此通知本坡諸業主一體知悉凡各業主所有屋宇計至西一千八百九十七年閏月三十號止以上六個月即上
半年內若其屋無人租賃而應將其所繳門稅交回者可於西一千八百九十七年裕來月三十一號即華七月初三日以前具稟前來以憑察
核倘於一千八百九十七年裕來月三十一號以後始具稟前來者則各局員實無權可以撥還此項至該稟之格式現經印便凡有需用可至
本局司理人處取討便得特此佈 聞 大英一千八百九十七年七月二十號 工部局司理人波兀刺士謹啟

承頂聲明 ○啟者長泰街頭第五十二號門牌豐利雜貨生理原係林南河管阿文林戊生合股同創茲林南河管阿文林戊生均志
圖別業願將該店生理貨物傢私等全盤頂與劉泰岩承受茲特聲明佈倘豐利號林南河管阿文林戊生諸人有欠到各項賬目者限以一
禮拜內列單前來對明逾期不來是為自誤與承頂人劉泰岩無涉先此聲明以免後論
大清光緒廿三年六月二十三日 承頂人劉泰岩謹啟

買受聲明 ○啟者余陳孔奕於光緒二十三年六月十七日即西歷一千八百九十七年七月十六號與亞納人名沙林買得小坡大
馬路門牌第四百七十一號洋衣店內之貨架什物等其銀經已當眾交清而該店即任從陳孔奕改號開張倘沙林或有將貨架什物按當舖
等情請看惟向沙林問討不干買主陳孔奕之事特此佈告 大清光緒二十三年六月二十三日 買主陳孔奕謹啟

辭退司理人告白 ○特此通知本坡 諸君及素與本行交易 諸君知悉本行前者所用之司理人名曰那牙打巴梭淡拿士因其
首素包紅巾故人呼曰紅頭即俗呼為加巴刺冥勝者經於本裕來月一號辭退而余前於一千八百九十年怒民末月廿七號所給與該司理
人之掛砂字據現在經已收回特此佈告 大英一千八百九十七年七月二十號 音下士伊危吃里亞謹啟

渣甸洋行輪船行期 ○啟者茲有渣甸火船名吉生大有一千四百九十五墩於西本月十七號即華六月十八日由香港起程定於西七月二十三號即華本月二十四日拜五到叻起落貨訖即前往檳榔嶼 加刺吉打等處 列翁有欲附貨搭客者請至本行相酌為盼 此佈 大英一千八百九十七年七月二十號 光緒二十三年六月廿一日 莫實德洋行謹啟

朱富蘭代售 真赤金線發客 ○啟者本號向在大中國廣東省城內太平新街揀選正色上好真赤金線運來石叻埠發售屢蒙 諸君賞識遠近馳名近有無恥之徒將偽貨假冒本號招牌貪圖射利嗣後聯合隆源盛兩號金線端在石叻朱富蘭號發沽並無分其別店其 貨招牌內票裝項俱皆照舊惟盒口外加多石叻朱富蘭號選庄封條或有不法之徒將本號加正字於招牌上或翻老字真字與及某記之類 皆是混充 士商賜顧請至石叻朱富蘭號採買認明招牌等件庶不致誤此佈 大清光緒廿三年二月十三日 聯合隆源盛主人謹

告白 ○啟者茲余朱松軒黃柳泉前在新嘉坡老爺官前第三十二號門牌所創華人藥材生理現余在於香港經營又朱寶慈 前者亦在新嘉坡老爺官前第三十二號門牌為華人藥材生理現居中國廣東省城又陸尊三亦在新嘉坡老爺官前第三十二號門牌所創 華人藥材生理茲特通知諸仕商知悉因余等已將前在新嘉坡老爺官前第三十二號門牌所創同安堂華人藥材生理所存之店底貨項數 目等一概頂與新嘉坡老爺官前第三十二號門牌之黃容彬即黃翰屏承受故我等將該生理之利權及其干係等一概至西一千八百九 七年閏月十七號止自是日之後該店所有欠到他人之項皆向黃容彬即黃翰屏是問而被外間所欠之項及其生理店底一切皆係黃容彬 即黃翰屏承受特此佈 聞 大清光緒二十三年六月十六日 朱松軒掛砂人朱楠 黃柳泉掛砂人朱楠 朱寶慈掛砂人朱楠 陸尊三同啟

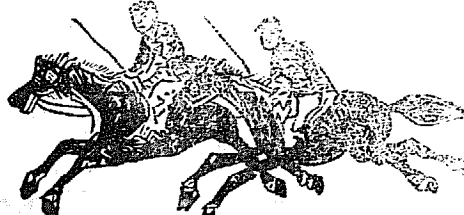
告白 ○啟者茲因以上所出之告白余黃容彬即黃翰屏特字通知茲於西一千八百九十七年閏月十七號將新嘉坡老爺 官前第三十二號門牌同安堂華人藥材生理全盤承受現仍照常貿易合併佈聞 光緒二十三年六月十六日 黃容彬即黃翰屏謹啟

掛砂聲明 ○啟者茲因李長娘控告何可之案現由 臬憲訊定將此掛砂交余陳德財料理凡有欠到舊巴風街合德號及源順街 新聯利號已故蔡以補之賬項者概由陳德財代收茲特聲明佈告倘 諸君欲還此數者於每日上午十點鐘起至下午二點止均可到鴻德 財拍賣舖內債交倘或償給別人是為自誤特此聲明 大清光緒廿三年六月十四日 承領掛砂人陳德財謹啟

禮釐厦吃立付公司告白

啟者本禮厘厦吃立付公司機器師及造船工匠之廠設在丹戎隅 地茲已再行整頓廠內所有機器製造之物皆由歐洲辦到最新之 式以便製造船隻所用倘諸君欲製造船艘者可至本公司面酌至 本公司所製之船可以長至二百五十英尺且至輕商船所及羅乙 所定第一百號之頭等號數茲將本廠前者所製之船開列如左 實里慕娘輪船長計二百零六英尺闊二十九英尺深十四英 尺七因只每點鐘能行十三更半 萬保順輪船長計一百七十八英尺闊二十六英尺深十英尺 五因只每點鐘能行十一更 望加輪船長計一百廿九英尺闊十九英尺深九英尺半每點 鐘能行十更 再加船中應用之水鼎等本廠亦有辦到待沽如古尼士及連加沙 耶之水鼎并可以作鋸木及舂米之用其餘他項水鼎亦俱齊備此 等水鼎乃第一等機器師督造皆照商公所及羅乙所定之規 章製造故本廠所沽之鼎實非他家所及 諸君賜顧祈早惠臨面 商可也特此佈告 大英一千八百九十七年四月廿二號 禮釐厦吃立付公司謹啟

正呂宋烟發客



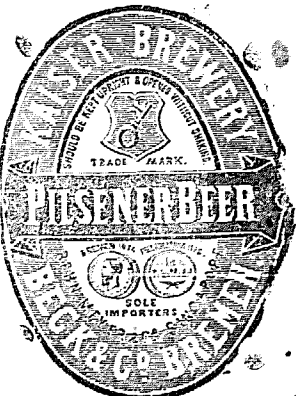
啟者本號烟廠向在小呂宋意末即拿棟 選正地道烟葉製造各款星妹麥仙花麥 雙馬呂宋烟輕已馳名中外其雙馬麥 中更有二百庄白結度輕尤為冠氣味 香順蒙探客留心細察庶免魚目混珠由 庚寅年特設一舖在香港上環百步梯對 面合盛隆公司一舖在上海虹口大馬路 銀華號今復設一舖在新架坡馬交街門 牌第四十四號開張並承辦各款呂宋烟 發行皆真價實茲當新張伊始價甚相宜 以圖久遠 諸尊光顧請移 玉到本號 面議是禱各款麥頭太多不能盡錄謹此 佈 光緒廿二年八月初一日 大英一千八百九十六年九月七號 新架坡馬交街合和隆謹啟

密酒發賣



啟者本行由歐洲辦到上等密酒來助發售其酒甚佳茲將標頭印出 諸君光顧祈為細認免致有誤蓋聞有無恥之徒假冒本行標頭標酒希圖目魚混珠最堪痛恨今本行再行核定於酒樽木架內加鐵烙鎖行形以示分別倘 諸君有知何人假冒到請本行報明即酬紅銀二百大元絕不食言再此酒不能販往 加彭 三寶壟 泗里末 望加錫 檳榔嶼 日裡等處其餘各埠均能運往謹此佈

大英一千八百九十三年五月廿六號
大清光緒十九年四月十一日



法國上等鐘表高麗酒出售



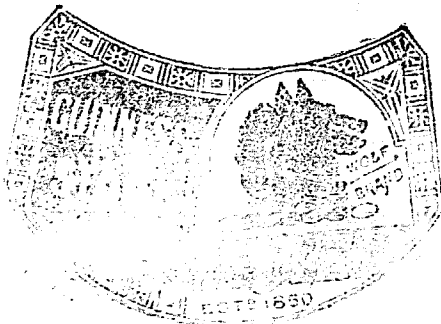
BEEHIVE BRANDY

ALL WINE MERCHANTS

啟者本行由歐洲辦到上等鐘表高麗酒出售其酒甚佳茲將標頭印出 諸君光顧祈為細認免致有誤蓋聞有無恥之徒假冒本行標頭標酒希圖目魚混珠最堪痛恨今本行再行核定於酒樽木架內加鐵烙鎖行形以示分別倘 諸君有知何人假冒到請本行報明即酬紅銀二百大元絕不食言再此酒不能販往 加彭 三寶壟 泗里末 望加錫 檳榔嶼 日裡等處其餘各埠均能運往謹此佈

大英一千八百九十三年五月廿六號
大清光緒十九年四月十一日

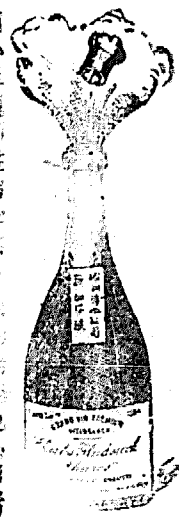
烏密酒發賣



啟者本行由歐洲辦到上等鐘表高麗酒出售其酒甚佳茲將標頭印出 諸君光顧祈為細認免致有誤蓋聞有無恥之徒假冒本行標頭標酒希圖目魚混珠最堪痛恨今本行再行核定於酒樽木架內加鐵烙鎖行形以示分別倘 諸君有知何人假冒到請本行報明即酬紅銀二百大元絕不食言再此酒不能販往 加彭 三寶壟 泗里末 望加錫 檳榔嶼 日裡等處其餘各埠均能運往謹此佈

大英一千八百九十三年五月廿六號
大清光緒十九年四月十一日

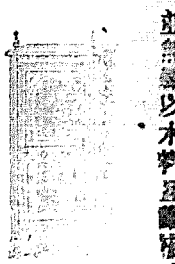
三品出售



啟者本行由歐洲辦到上等鐘表高麗酒出售其酒甚佳茲將標頭印出 諸君光顧祈為細認免致有誤蓋聞有無恥之徒假冒本行標頭標酒希圖目魚混珠最堪痛恨今本行再行核定於酒樽木架內加鐵烙鎖行形以示分別倘 諸君有知何人假冒到請本行報明即酬紅銀二百大元絕不食言再此酒不能販往 加彭 三寶壟 泗里末 望加錫 檳榔嶼 日裡等處其餘各埠均能運往謹此佈

大英一千八百九十三年五月廿六號
大清光緒十九年四月十一日

名號



嘗思養生之道所最要者則惟得識其大則惟保爾爾然必須有善處始會意外此本行鐵櫃所以為 諸君之所共賞也啟者本行所賣之鐵櫃久已馳名於東方一帶而於叻坡則聲名尤著至本行所賣此等鐵櫃已有三十年之久其製法為固保能避火且其匙鑰甚妙斷非盜賊等所能開計其櫃全身均用鐵製成並無雜以木料且其櫃自前至今均為一式堅固耐用

新喜購而本行每年所沽亦殊不鮮茲特為之佈倘 諸君有惠顧者祈即至本行選購為荷

大英一千八百八十九年十一月廿八號



明鳴也洋行謹啟