

大清光緒廿三年

本館新編... 閱如外埠... 惜工本從... 紙各樣... 刊印香... 西人活... 印字大...

第四千七百零二號

申報

(號七第埠門口風巴舊在設開館本)

丁酉六月廿三日... 將原稿收回也... 自歐其須... 成文於人... 礙於人而... 世道人心... 本館所登... 刊佈所有... 各籍書... 寫各體文... 印工緻...

每張售錢十文... 每季售銀一元... 每月售銀五角... 每半年售銀二元... 每年售銀四元... 凡欲訂閱者請向本館或各埠代售處接洽

論結俄未為非計

自昔中東一役日人率其素練之師恃其破竹之勢剪滅我屏藩蹂躪我邊宇京畿震動宗社幾危 朝廷 衰哀諸公束手無策不得已罷兵講和而日人貪得無厭割我臺灣復據我遼瀋臥榻之側已為他人斬 猛虎在旁欲逐逐而視耽耽此後何堪設想即欲力為抗拒而自顧外無可戰之兵內無素裕之餉不得不 勉為忍受斯時苟有為之援手者必將感恩戴德之不暇遑恤其他而幸也俄人仗義執言起而力爭勒令 東瀛還我故物遂使數百年發祥重地之粵無驚則俄人之有造於我固非淺鮮後即許以滿洲通商路探諸 酬德報功之義豈得為過不謂各國間之議論蜂起痛指為非謂俄人跨居兩洲心懷叵測常存霸拓四海 之志席捲八荒之心幸有黑海為之屏藩阻其西征之志今又許以滿洲通商路探諸地設屯是不啻為虎添翼 俄若不發難則已俄若發難則東方必獨承其弊此一說也又有謂俄人逼近邊陲斷無中立之勢從前如 黑龍江如伊犁如塔察加如吉林皆為俄人所據今又於西卑利亞部一境建築軍路整頓邊防若有意不 能待之勢此其志正不在小乃復惘然罔覺墮彼牢籠是中國存亡已在俄人掌握之內他日有專則迤北 五省必為俄人所有此又一說也噫事後而談是非誰不自命為智士曾亦思當日兵近榆關事幾危急之 際車無門志將不知兵而環顧各國或則守局外之義而袖手旁觀或則乘鷓蚌之爭而欲收其利而俄人 獨毅然而起力排眾議將伯助予即使萬不足恃而處此危境亦富有明知不是件事急且相隨之意况俄 人意存叵測不過旁觀懸揣之詞其是否尚不可知而日人之相逼則已禍等燃眉則此中夫就誠不待智 者而始決而謂當時之中國非俄人之是賴而誰賴乎此其故各國豈不知之而顧噴有煩言者蓋西人之 視中國等於魚肉美食富前誰不思飽嘗一饜而去偶見一國之得利即援利益均沾之議羣起而相爭即 如中東一役當時既無尺寸之功而事後酬庸見他人而欲突起而借我利權沾吾利益者尚所在多有况 俄有大功於中國而謂可無以酬其勞乎故通路一事在各國既不能阻中國之不行又不能與俄人同其 利故特以危言動聽名則為中國借箸而籌實則奸之深忌之切故不自覺其言之過當也雖然若謂俄人 實意相幫絕無他圖則亦不可言為中國策萬全者謂亞洲之足拒俄俄中與日三國而已倘欲防俄非聯 三國以圖之不可不知英處西遊無論輪長莫及有萬難難顧之勢即地相聯屬而前此中日相爭英國且 義守局外況中國當積弱之後而謂肯協力相助乎至日本乃仇讐之國豈可以為援乎凡此皆非計也 竊以為保國莫如自強求人莫如求己中國誠能奮發有為大加振作立學教以修文教練軍實以講武備 設商會以阜民財開礦苗以裕國餉強漸致國勢斯張則他國方且畏而敬之何待求其相助哉

諭旨恭錄

六月初一日奉 上諭前據刑部奏承審大凌河牧羣一案崇善善奏與上駟院駁 詰辦兩理歧請派大員詳核例案以憑定讞當派榮祿許應駁會同刑部將例案詳細考核據查查明覆奏 大凌河牧羣定章扇馬以一年倒斃之額定考成駱馬以三年學生之數分別功過極為明晰光緒二十一 年六月間崇善在因扇馬倒斃逾額至六百餘匹之多勒令該牧長賠補並將結報不寔之翼領崇善等一 併奏參係按照每年考核之例辦理乃上駟院承辦員因是年適值三年均羣之期遂藉口於相沿成案 將扇馬十羣統按三年三次倒斃之數積總核算稱並無逾額崇善等駁駁謂定屬有意牽混此案崇善 原參倒斃逾額既經查明尚無不合即著仍照原案辦理收臺關緊要豈容稍有弊混經此次申明例章 之後該牧羣總管著仍照向章扇馬每羣每年隨時查明如有倒斃逾額即行分別參賠上駟院於三年均羣 時將扇馬羣分別辦理不得稍有牽混以肅馬政而清積弊另片奏上駟院司員等關說賄求各節現據供 詞狡展非取具確供不足以成信讞等語左司員外郎德德筆帖式恒有牧長哈新泰均暫行革職歸案研 訊務得確情按律定擬具奏欽此○初五日奉 上諭巡視西城御史恩順等奏預員身家不清私借官井 抗傳不到請旨革職交刑部嚴傳歸案審辦並着步軍統領衙門會同該城將所借官街爐灶拆還出官井 文玉著即行革職交刑部嚴傳歸案審辦並着步軍統領衙門會同該城將所借官街爐灶拆還出官井 以杜侵借摺內所稱該員係已革郎中慶寬胞弟曾充家人冒入旗檔隱捐官職各節着刑部一併訊究按 律懲辦該衙門知道欽此

律懲辦該衙門知道欽此

印度電音 ○本坡實得力太唔士西報接二十日英京來電云印度國家現擬不諭發出借票欲向外國借借券勞卑三十兆元其利息以三八仙半核算云

美國電音 ○本坡實得力太唔士西報接二十日英京來電云美國上下議院諸員大集會議稅章一事業經妥議而棉花一項則仍如前制并不抽收稅項云

乘球探極電音 ○本坡實得力太唔士西報接二十日英京來電云西人霍安得里現由勞敷海島乘坐氣球往窮北極實其啟程之際南風甚盛云乘球探極志誠壯矣但不悉其他日果能如願以償否

制軍返粵 ○閩制府旌節前往白蠟各情已登昨報茲悉節及其夫人并彭亨參政夫人彭亨蘇丹暨諸隨員等已於昨廿一日由施馬官輪安抵叻中矣

捕盜同助 ○頃接前途信息云捕者本坡所派赴英祝嘏之補差等現均由英西程已附郵船轉名日本者啟程返叻想不日即可以抵叻中矣

泉案六紀 ○二十一日泉憲蒞堂審訊第三起閩人鍾分鍾恭命案惟因案情甚重供証甚繁故是日尚屬未畢厥詞也

沉船有着 ○西一千八百八十六年夏間日本曾在法國裝造戰艦名天尼卑艦嗣由歐洲駛行東波羅已安抵叻中惟自叻開行信遂不見踪跡或疑途次遭風人隨船沒無一生還故莫知其確耗然此不過懸揣之詞向無憑據也茲據澎湖日官所報則此船之沉沒頗覺後而有徵據言某日有捕官在澎湖之漁翁島巡閱見一土人之屋其門扇備用火船客艙之門為之詢以何來則曰約七八年前有大船在附近濱海遭風損壞殘板漂流岸上有門一塊余拾而取之將以為門另有一箱亦備船中之物至今尚留存未毀言畢即出以相示其箱面號有日本水師衙門衣服糧糧精署字樣另有西人木箱一個船房門一對皆白油而綴以金色詢悉皆備當時所拾得者緝捕官閱畢返署翌日復借通事到土人處詳加詢問盡得原委始知失事燬船即當日失去之戰艦其因遭風觸礁沉沒可無疑義矣

土事雜記 ○聖彼得堡時報云駐土各使秘議土政土王特懸賞格謂有能以會識者密報政府賜萬金迄今無洩之者○土耳其庫款支絀擬借十五億磅銀元不用外國担保○土京辦理軍火捐各臣工情殷效共納捐至五千磅有餘○土小亞細亞屬之愛則列克城土民前與阿爾綿人構釁勝之阿爾綿人忿焉將與尋仇附近近有回教禮拜塔稱為壯麗遂率眾拆毀之是役也計阿爾綿人死三千餘名土人死二百餘名追兵勇前來彈壓則已不及其亂至今猶未艾云○基列島近復匪民不靖有回民名巴烏里擅入刑官克立阿立司臥室內舉拳亂毆傷其多處兇手被擒後備交有司審辦晚間巡撫署前來老幼多人始則求釋放繼而加巡撫官親出慰導仍不散去不獲已將巴烏里釋放克刑官及其同僚以政令不行同辭組焉 錄上海報

控告巨款 ○日本西報云藝師巴頓現在日都東京控告工務局索討銀十三萬八千零八元為水局繪圖酬金據原巴頓及已故武員巴馬會應工務局之聘令代繪東京水務形圖迫圖成呈上該局業蒙照圖施行照每百取二計水務工程共費銀六百九十萬元理應酬給銀十三萬元是以照控等語工務局訴稱自一千八百九十一年起延請原告為參謀辦理工務則有之計每年酬金八百元業已按期交給至九十四年三月合同已滿即已停支若謂請其繪圖則固未有其事云

穿腸毒物 ○俄人耽嗜毒物甚於華人喫鴉片烟何謂毒物曰如俄都加是也俄都加者乃火酒之一種俄立國在北方故至嚴寒有際寒暑表或下降零度而低至三十度於是國民好飲火酒以溫其體上下皆然故飲酒之風盛行破產亦眾至下等勞工之徒則飲酒之弊之更甚焉歐洲各國未有如俄人之好飲酒者也試於禮拜及暇日晚間出步於市中見到處有醉步蹣跚之人踉蹌相接或大聲狂呼於市或泥醉橫臥於街如此奇觀不足為俄人異焉然飲酒之風以村落僻邑為尤甚俄人自託言云昔那爾美路皇設立國教謂俄人以飲酒為至樂故後世善守其俗俄國文豪江且路福嘗歎惜云那爾美路一言竟誤後代使俄人深中此毒矣豈不然哉

川督經猷 ○上海字林西報接重慶探訪來書言川督鹿芝帥決意在川開採金礦已在美國定機器約費銀二十萬兩又奏調容純甫觀察往川督辦煤油礦務事宜又開設機器藝學書院川督留心時務窺畫無遺川省裨益不淺倘再經營美善無難與張香帥并駕齊驅矣

藏使入 覲 ○京師來函云西藏土斯人觀使臣於五月二十二日到京因前門內四驛館有噶爾喀使臣館中無容足地爰令土斯使臣暨隨員差人等共計百餘名借內城護國寺迤北廟宇中暫為駐節云

覽嶼晴曠 ○廈門友人來函云廈門時症盛行鼓浪嶼一隅為各國西人旅居之地馬路街道打掃潔淨因之竟無傳染可見街衢溝道積穢之不可不濟也周子迪道憲關心民瘼曾將此意告之屬下駱小甫司馬遂邀約同志章文甫大令出為舉辦前招同十餘商紳聯合和茶棧萬全堂酒店錢文圃茶棧楊茂才廣福泰茶帮董事傅衍伯貢商王怡堂觀察等為董事向各店戶勸捐分上中下數等自五十文以至五百文按戶捐納民捐民辦印委董事概不支薪水輪價業於五月十三日在祖婆廟行商滙集集十八保董事會議勸募矣○提憲楊西園向

售出酒池萬標仔冠首紅

大英一千八百九十七年二月十二號

不殺呼聲即前加珍洋行謹啟



*Bisquit Dubouche & Co.*  
**COGNAC**

啟者本公司所製之紅首冠仔冠萬蘭池酒馳名已久乃在歐洲名家所製自一千八百一十九年相傳至今已閱一百一十年之久而其酒收存有數十年方肯出而沽賣故其執氣極已全消所以一經君沽飲者均深獎譽在歐洲一帶各國之人無不喜飲此酒因其氣味清香遠勝於他酒故也是以本行特辦此酒來銷發售自此酒到助而後凡沽飲者無不稱其美且此酒與本坡天氣甚屬合宜醫翁賜顧祈細心辦認紅頭庄及以上所列各票頭并有來士古乙拿模只公司等西字為憑庶免為魚珠之混是所切盼

售出酒池萬標金正



上所有各標如無本行不殺呼聲字者即為假貨幸勿為之誤買本行有印號焉

大英一千八百九十七年正月一號

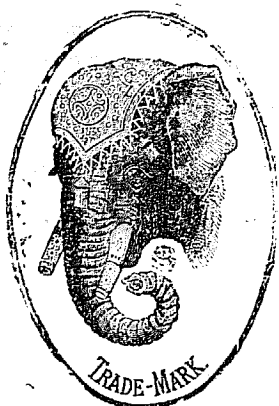
不殺呼聲即前加珍洋行謹啟

啟者本公司所辦正金花標萬蘭池酒久已馳名馳華商君子均喜用之現已議定與本坡酒公司包辦以應各埠凡有欲客購者請至酒公司沽買便得如買成起以便配往外處者仍可至本行沽買至此酒

造製之法  
精神異常  
酒味其清  
以之蒸餾  
者皆為上  
等之料優  
無偽克之  
弊此酒若  
在本坡沽  
飲其屬合  
宜且價亦  
甚廉諸君  
翁沽用須  
為留心辨  
明以免魚  
珠之混現

新嘉坡專辦  
嘉祖木東  
不家原庄  
殺頂上英  
呼發酒美  
岸管發酒  
公此售發  
司標明認

象頭標蜜酒 出售



大英一千八百九十三年正月廿一號

啟者本公司由歐洲督辦象頭標蜜酒來叻發售者實得力 醫仕商用此所酒氣味香醇且能除煩解渴於實德力士嗜最屬花台特將其標式列於後俾君一覽而知按式購取倘向 光顧者請至舊巴剎街萬興號右鄰本司長細認象頭標為記庶不致誤價極平特此佈 爾商希惠顧

新嘉坡總買公司謹啟

新印臺灣地圖售 ○啟者茲有新印之臺灣地圖精細異常經緯度數井然不紊所謂羅千里於咫尺者目今台事戰爭未已正有心人所宜亟為致究者請君賜顧請移玉至本館面商可也

靈源號輪船開行日期 ○平號輪船往來各埠日期開列如左 在各埠往實叻日期 在實叻往麻六甲每逢禮拜一五日下午四點鐘開行 由麻六甲往芙蓉每逢禮拜二六日中午十一點鐘開行 由芙蓉往吉隆坡每逢禮拜二六日下午六點鐘開行 由各埠回實叻日期 由吉隆坡回芙蓉每逢禮拜二四日下午四點鐘開行 由芙蓉回麻六甲每逢禮拜二五日上午十點鐘開行 由麻六甲回實叻每逢禮拜二五日下午四點鐘開行 各另輪船在麻六甲吉隆坡實叻午 等禮拜五日鐘三點開行特此佈聞 靈源號謹啟

本館謹啟

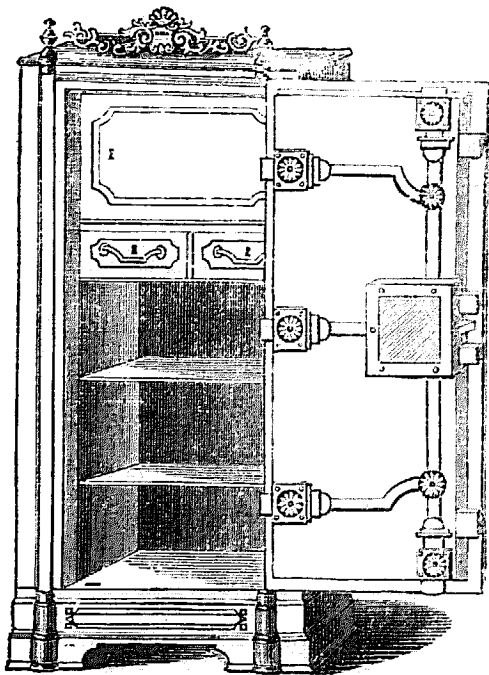
大荷蘭國駐叻總領事官告示 ○大荷蘭國駐紮新嘉坡總領事官尼域 為拍賣羔不事照得荷蘭印度國家欲於本年在巴城拍賣爪亞國家之羔不共計九萬八千四百二十七担為此示仰商民人等一體知悉爾等有欲投此羔不而欲知其拍賣章程及一切詳細情形者可至本署詢問便得各宜踴躍特此諭知 大英一千八百九十七年七月六號 示

鄭甘芳武彝茶庄 ○本號開張福建廈門外武廟前歷數十載逐年親赴武彝超選各巖頂上單權奇名小種及裝配各準箱套包舖色潔純厚氣味清香不惜工本揀精精良以冀久遠馳名非貪目前漁利屢蒙 四方惠顧諒知實德因念實德為南洋首領之區樹航輻輳之處中多 富商大賈逾十名流必有時同陸羽量賽盧全者爰於丁酉孟夏分設一舖在新嘉坡順街邊老爺宮街頭俾 賜顧者便於購採做號各色茶堆並者包細心選擇毫無荷荷簡乃望銷售之廣如荷不棄希移 玉趾到舖相商貨真價實祈 列翁加意品評以別高低是仰再本號訂四月廿九日開張凡店前交易一個月內概以九折計算以廣招徠 光緒二十三年五月初二日 英一千八百九十七年六月一號 鄭甘芳主人雲峰氏謹啟

**店舖出稅**

啟者茲有店舖一間坐落溝仔墘第廿五號門牌即順源棧之鄰前經該棧稅為貨棧者茲欲將其樓下及後樓出稅與人 諸君有欲稅住者請至墊邦路頭豐發號內向余詢問便得特此佈聞 大清光緒廿二年十月二十四日 大英一千八百九十六年十一月廿八號 薛連錫謹啟

**鐵櫃出售**



啟者本行所售之鐵廚在本坡馳名已久素蒙 各君購用無不感稱其妙計此櫥之大小共有五種兩價甚相宜此鐵櫥乃歐洲著名工師所製極為美善本坡所有西人齊習人以及作椒密生理諸華商多向本行購買以為貯錄之用因本行所沽者均用頂上物料製造而成不惟能壯觀瞻並且異常堅固無論火燒盜劫均可無虞貨真價廉莫此為甚倘 諸君有欲購此櫥以收藏重寶者可至本行選閱是幸此佈 英一千八百九十七年四月三十號 不殺呼者公司即前加珍目洋行啟

中華銀行告白 ○茲將本銀行生理事宜開列如左 本銀行計集老本銀一百萬磅 各股份已經交出者計五十萬磅 本銀行總寫字樓設在香港 茲將諸協理人之芳名開列如左 兒利士 賈多打頓 曾傑生 周東生 關酒川 總司理人不星花 所有寄存本行之項其以十二個月為期者以四八仙半利息算 大英一千八百九十六年十一月十六號 本銀行之股份多係中國股商所附惟願助地 諸君惠然賜顧今本行辦法與各銀行相同可以買賣商票單等件住以下所列各地方 茲將其地開列如左 網略 香港 廈門 上海 橫濱 代理人岑勞洋行謹啟

**水藥生醫耶亞**

Singapore Dispensary, Ltd., 40, RAFFLES PLACE.

**AYER'S Cherry Pectoral**  
HAS NO EQUAL FOR THE RAPID CURE OF Colds, Coughs, influenza, and SORE THROAT.



It will relieve the most distressing cough, soothe the inflamed membrane, loosen the phlegm, and induce refreshing sleep. For the cure of Croup, Whooping Cough, Sore Throat, and all the pulmonary troubles to which the young are so liable, there is no other remedy so effective as Ayer's Cherry Pectoral HIGHEST AWARDS AT THE World's Great Expositions.

Made by Dr. J.C. Ayer & Co., Lowell, Mass., U.S.A. Beware of cheap imitations. The name—Ayer's Cherry Pectoral—is prominent on the wrapper, and is blown in the glass of each of our bottles.

啟者本醫士所製之櫻桃開鬱藥曾經深思殫慮研究數年之久始得克成其藥精治客感傷風咳嗽喘症嗽感受四時不正之氣以及喉肺諸疾失音等症服藥者無不立效如神固非凡藥所能及此 列君有沽用其櫻桃者祈為所辨免為偽藥所欺至本醫士所製之藥其樽上製有本醫士名字而包頭亦列有本醫士之名庶免為魚珠所混現此藥寄在實德力境內佛託星架坡藥房代售 列君沽藥祈至該藥房採買可也此佈 西一千八百九十三年九月廿八號美國醫士亞耶謹啟

節席間賓主歡飲暢談誠一時之盛會也

考官被參

○御史王廷相奏參福建副主考謝佩賢前次差竣路過山西有騷擾情事奉旨改派黃紹第前往欽此據謝君前居路過山西在逆旅失去拜匣一只中有銀六百兩謝欲向知縣索賠該縣往省中不見謝堅欲令陪駭縣不得已賠銀三百兩了結其時王廷相正任山西學政之任熱聞此事故此大據以入告云

臨災備見

○昨報廈門等處於本月初二三日忽然降雪是固事之大可異者乃頃接閱福報則同時福州等處亦有斯異且有不止於是者據云福州自去臘至今已滿六個月計晴霽者至多不過五日餘皆陰雨四五五月雨尤狂驟漲十餘次本月初五六日西港水又陡高大餘侯邑中下兩則田禾均被漂流殄滅並將累次所補之秧輒被浸腐上則田禾亦為頻寒所擱抽莖出穗遲一節氣各人累日漏穿棉夾夜擁重衾本初二夜各處傳言降有微霜命云自鄒衍下獄以來於今再見天變如此時事未可知也況斯時早稻始花想將來不能結實者必居大半而鳳岡一帶多以樹果為生春李發花甚少有果之蟲俗名石蠟者又極多與化全府亦然聞縣義嶼等鄉溪漲不及苗尚肥碩又多無故自枯劉岐以下海潮驟漲所有田園皆被濁氣所侵園清水災尤鉅有一二處約數十畝之地被水冲塌或云北路飛鸞嶺等處竟然下雪或云延建兩府皆下雪數日是說未知確否甯備一路被水之處多從山上滾石拖沙堆壅平野下游各府疫癘繁興虜長始則久晴終則久雨吾閩中受災可謂遍矣嗟乎造物本非不仁何獨禍吾閩之甚耶

詳述誣竊嚴刑斃命事

○金陵夏景舟被上元縣典史蘇有烟誣竊嚴刑斃命經向母王氏妻齊氏控諸江甯府由府尊劉嘉樹太守委江甯趙大令往驗屬實官將蘇有烟撤任押發待質公所及督憲委番司巡道提訊撫憲委臬司親提長罪吞烟各情案誌本報茲又接白門來函知檢校馮廳尊奉府小看看管之驗特蘇帶同署內即飭家丁二名日則侍左右寸步不許擅離夜間亦需輪流照看設蘇偶有舉動即令一人趕緊報聞及府訊次日看管兩家丁察知有異常即報知廳尊亟即出視則見蘇忽啼忽笑或坐或眠時而自語自言時而如怨如訴有時怒目直視有時俯首狂呼狀似瘋癲惟烟癮來時開燈吸烟則如常人毫無錯悞馮廳尊即往謁府尊而述蘇種種形狀劉太守謂蘇乃學尊之子之伴狂將效召忽之覓死更宜加緊看視若稍疏忽必有意外之虞馮廳尊遵奉府諭防範益嚴恐蘇再吞烟當將烟缸收去每日由廳發烟三次給子過廳每夕僅予二錢且令家丁伺候蓋防其生吞致斃也五月二十九日清晨蘇之家屬來謁省視馮廳本不令入因其一再哀求情詞悲慘遂准其入內看視詎蘇竟暗藏芙蓉膏一大盒潛遞蘇手旋即退出蘇遂於是日乘間吞服幸甫入腹即被看守家丁察出立即飛報廳尊恐遺拖累一面遣與飛逐基督堂教士馬齡一面遣丁馳請元甯兩縣上元張大令江甯趙大令聞信同時蒞止馬教士亦應召而來一應尊兩大令急引視蘇馬云蘇數日之問吞烟二次雖第一次所吞之烟業經灌盡而煎腸滲胃元氣大受虧傷此次吞烟未久而烟由熟路易於散布毒已流遍肺腑非一吐所能奏效遂用牙管二枝一插蘇之口中一納蘇之穀道用機器灌入藥水旋轉多次蘇腹內汨汨有聲乃將牙管拔去蘇即吐瀉交作烟膏盡出於是蘇至此又慶生全矣馮廳尊乃重酬馬教士而去張趙兩大令囑馮廳尊加意照看前同慰蘇以好言蘇仍作昏憤無知狀兩大令同聲嘆息憐憫之意現於詞色旋即同出檢署詣府謁劉太守咨白一切聞兩邑尊以蘇竟死至再情狀極堪憫惻擬共捐賑俸八百元以賻屍親令其具結案再為轉求上憲俾蘇於散任參革外餘罪無他蓋即近今所稱憐憐君子救死不救死之意也

撞竊類誌

○昨得第三號英差到簡太守處控稱住在英大禮堂前街暗牌蓋舖樓上本廿二夜十二下鐘時有一現人潛入臥房適被第六號英差撞見鳴捕拘獲逮案云云據該人訴稱伊姓李名芳仁是晚入內係訪同籍人即在該處為役之某甲并非為盜等語府尊以其確未行竊而昏夜闖入臥房終有不合爰從輕判罰銀三元無銀改禁七天○客人陳亞容前犯盜案判禁廿一日至本月十二日期滿出獄不料陳賊心不改廿二早五下半鐘時復竊有鉛片一袋運經二馬路適與第三百十二號暗差架遇向其詰問言語支吾因而拘獲送案昨由府尊訊判監禁一個月

鎗傷就醫

○潮人林亞財在聚屬亞港種植為生前會購有洋鎗一枝以防野獸其鎗內原裝有火藥林不之知復行裝藥其中前住山園燃放以為助威之用不料裝藥過多以致旬然一聲鎗聲炸裂林之手指截去其三痛倒在地嗣經同伴將其扶歸奈該處醫藥無靈不得已來坡調治云

竊案判禁

○前報西產潮人沈源裕為取牙得里洋行京人家內銀碗宣爐銀勺等物值銀一百十五元一案昨由簡棉兩太守會訊查沈首曾犯盜一次遂判監禁九個月併苦工

吞烟誌聞

○武吃巴梭第七十六號門牌屋內有一華人名林亞生者不知何故竟將生烟吞下希圖自盡嗣經同居之人見其形迹有異知係服毒所致隨即報明為之灌救想藥石有靈諒無性命之虞也

拿獲私土

○烟公司總巡丁林冬祐控稱二十一晚八下鐘時帶同第二十八號一巡趕前住府園街草市第三十一號門牌見有閩



婦韓何氏擄出竹籃一隻中裝私土八粒值銀一百五十元交與林閔以故將其拘獲送案云云棉太守遂判罰林何氏銀一百五十元無銀改禁三個月其林閔則恩予釋放

誘良為娼 ○昨由護署送到湖婦沈氏名碧妹稱稱沈氏于西本年正月一號即華去年十一月廿八日由華海携來女子一口名許妹仔年十六歲住在娘嗎吉路作皮肉生涯事關誘良為娼故特控逮于案云云棉太守訊問數語判將此案按至廿九日由正堂兩太守會訊其女子則發交保良局安置其沈氏則覓人担保五百元在外候訊

戶部議奏減平摺 ○戶部謹 奏為遵 旨議奏事光緒二十三年三月十二日奉 上諭御史宋伯魯奏請添扣各項減平以裕利源一摺著戶部議奏欽此欽遵由內閣抄出到部據原奏內稱籌款之法節流不如開源而開源之途有二有創前此所未開者取道紆而實効遲有就已成之局而推廣之者用力省而成功易現存洋債重軍庫款支絀轉瞬交利之期又屆司農仰屋計吏束手於無可籌畫之中必籌一歲入鉅款則莫如酌增減平之一法查庫平一兩內核扣減平六分為京平一兩雖貴如王公鉅卿其廉俸莫不核扣近如宗室覺羅其錢糧亦莫不核扣而外省旗綠兵勇餉或竟支庫平並不扣減或按庫平共減三四分不等本非允辦法然相沿已久無故亦不便更章茲因籌款萬難不得已擬統按六分核扣其向有支款估定者仍准留用此外添扣者概令報解每月每人所扣無幾似無傷於政體而的款每年約可得銀百餘萬兩若仍不另用或再將一分平餘扣款普備推廣每年又可得數十萬兩之可得二百萬蓋重需定例惟探製彈脚除扣平外每百兩向扣平餘銀一兩餘則不扣今擬統行核扣等語臣等伏查道光二十三年臣部奏明將各省文武廉俸暨雜支等款一律減平支放每年約節省銀七十四萬七千餘兩又咸豐七年奏明兵餉馬乾等款毋庸減平其餘一切放款改用二兩平支放每年約節省銀十二餘萬兩均令按平如數解部又光緒十年奏明各省勇餉大半按湘平支發嗣後一切薪水雜項均照湘平扣銀四分之數一律扣平支放扣出銀數另行存儲候撥此臣部先後辦理減平之大畧也今御史宋伯魯奏稱籌款萬難不得已擬統按六分核扣核令解解每年約可得銀百餘萬兩等因查各省支發庫平各款除京協各餉海關經費中外交涉款目僱募洋人薪工購買外洋物料均難議減外現在旗綠各營兵餉馬乾員役薪糧等款每年約需庫平銀一千四百萬兩若每兩減平六分一年約節省銀八十九萬兩定不及百餘萬之數惟每人每月所扣無多不至減行困苦而缺積寸累集有成數於庫儲不為無裨臣等公同商酌擬照該御史所議行令各省自本年七月起無論藩運道庫及各局處所領支旗綠各營俸薪餉乾米折養贍並各項經費津貼薪費口糧暨一切正雜各款凡向支庫平者每兩核扣六分統按二兩平發給其由旗綠各營內挑練之兵新支餉精本較額兵為優亦應核扣六分以歸一律至各省勇餉多係支湘開平當此整頓營勇之時自未便再行核減第各處防餉關或以庫平支給未免稍有參差亦擬令自今年七月起無論舊有防勇新添練勇以及學習洋操各軍凡餉項開支庫平者照數核扣四分統按湘平發給計各項減平扣出銀數若干應令按半年報部一次專款存儲留備臣部撥還洋款無論何項不得擅行動支其從前減平各案扣存六分四分各數並令照案分別解部及轉部候撥毋得徑行截留應再軍需例扣一分平餘開支書吏工食倉倉數無幾自應循例辦理無庸統行核扣以上核議各節如蒙 俞允應請 飭下各直省將軍督撫一體遵辦並將各該省各項減平一年約扣數目先行專案奏報毋稍遲延所有遵議緣由理合恭摺具陳伏乞 皇上聖鑒 奏奉 旨依議欽此聞此議目下已由戶部飛咨各直省將軍督撫一體遵照辦理矣

承頂聲明 ○啟者長泰街頭第五十二號門牌豐利雜貨生理原係林南河管阿文林戊生合股同創茲林南河管阿文林戊生均志圖別業願將該店生理貨物傢私等全盤頂與劉泰岩承受茲特聲明佈告倘豐利號林南河管阿文林戊生諸人有欠到各項賬目者限以一個禮拜內列單前來豐利對明逾期不來是為自誤與承頂人劉泰岩無涉先此聲明以免後論  
大清光緒廿三年六月二十三日  
承頂人劉泰岩謹啟

買受聲明 ○啟者余陳孔奕於光緒二十三年六月十七日即西歷一千八百九十七年七月十六號與亞納人名沙林買得小坡大馬路門牌第四百七十一號洋衣店內之貨架什物等其銀經已當眾交清而該店即任從陳孔奕改號開張倘沙林或有將貨架什物按當舖等情請君惟向沙林問討不干買主陳孔奕之事特此佈告  
大清光緒二十三年六月二十三日  
買主陳孔奕謹啟

辭退司理人告白 ○特此通知本坡 諸君及素與本行交易 諸君知悉本行前者所用之司理人名曰那牙打巴梭淡拿士因其首素包紅巾故人呼曰紅頭即俗呼為加巴刺其陽者經於本裕來月一號辭退而余前於一千八百九十年怒民末月廿七號所給與該司理人之掛砂字據現在經已收回特此佈告  
大英一千八百九十七年七月二十號  
音下士伊危吃里亞謹啟

渣甸洋行輪船行期 ○啟者茲有渣甸火船名吉生大有一千四百九十五墩於西本月十七號即華六月十八日由香港起程定於西七月二十三號即華本月二十四日拜五到港起落貨訖即前在檳榔嶼 加刺吉打等處 列翁有欲附貨搭客者請至本行相酌為盼  
此佈 大英一千八百九十七年七月二十號 光緒二十三年六月廿一日 莫實德洋行謹啟

**朱富蘭代售 真赤金線發客**  
 ○啟者本號向在大中國廣東省城內太平新街揀選正色上好真赤金線運來石叻準發售屢蒙  
 諸君賞識遠近馳名近有無恥之徒將偽貨假冒本號招牌貪圖射利嗣後黎合隆源盛兩號金線端在石叻朱富蘭號發沽並無分托別店其  
 貨招牌內票裝璜俱皆照舊惟盒口外加多石叻朱富蘭號選庄封條或有不法之徒將本號加正字於招牌上或加老字真字與及其記之類  
 皆是混充 士商賜顧請至石叻朱富蘭號採買認明招牌等件庶不致誤此佈  
 大清光緒廿三年二月十三日  
 黎合隆源盛主人謹

**告白**  
 ○啟者茲余朱松軒黃柳泉前在新嘉坡老爺宮前第三十二號門牌所創華人藥材生理現余在於香港經商又朱寶慈  
 翁亦在新嘉坡老爺宮前第三十二號門牌為華人藥材生理現居中國廣東省城又陸尊三亦在新嘉坡老爺宮前第三十二號門牌所創  
 華人藥材生理茲特通知諸仕商知悉因余等已將前在新嘉坡老爺宮前第三十二號門牌所創同安堂華人藥材生理所存之店底貨項數  
 目等一概頂與新嘉坡老爺宮前第三十二號門牌之黃容彬即黃翰屏承受故我等將該生理之利權及其子係等一概至西一千八百九十  
 七年閏月十七號止自是日之後該店所有欠到他人之項皆向黃容彬即黃翰屏是問而被外間所欠之項及其生理店底一切皆係黃容彬  
 即黃翰屏承受特此佈 聞  
 大清光緒二十三年六月十六日  
 朱松軒掛砂人朱楠 黃柳泉掛砂人朱楠 朱寶慈掛砂人朱楠 陸尊三同啟

**告白**  
 ○啟者茲因以上所出之告白日余黃容彬即黃翰屏特字通知茲於西一千八百九十七年閏月十七號將新嘉坡老爺  
 宮前第三十二號門牌同安堂華人藥材生理全盤承受現仍照常貿易合併佈聞  
 光緒二十三年六月十六日 黃容彬即黃翰屏謹啟

**工部局車務紀錄官告白**  
 ○曉諭通知本坡車主各色人等知悉茲本年四月十八日係為工部局人員會議之期經有議定更換東  
 洋車之裙定於西一千八百九十八年然花里一號即唐本年十二月初九日所有東洋車到本局換牌領照者務須別換好布車裙其布樣現  
 貯本局以及本選館以便你車主觀看倘你車主至期無照工部局人員所定之布樣車裙到本局過驗換牌之時本局人員決不准看驗領照  
 預此佈聞你等宜知毋違特示 英一千八百九十七年六月三十號 丁酉年六月初一日 工部局車務紀錄官夫巴奉命謹啟

**掛砂聲明**  
 ○啟者茲因李長娘控告何可之案現由 臬憲訊定將此掛砂交余陳德財料理凡有欠到舊巴風街合德號及源順街  
 新聯利號已故蔡以補之賬項者概由陳德財代收茲特聲明佈告倘 諸君欲還此數者於每日上午十點鐘起至下午二點止均可到鴻德  
 財拍賣館內交倘或償給別人是為自誤特此聲明 大清光緒廿三年六月十四日 承領掛砂人陳德財謹啟

**禮釐廈吃立付公司告白**

啟者本禮厘廈吃立付公司機器師及造器工匠之廠設在丹戎隅  
 地茲已再行整頓廠內所有機器製造之物皆由歐洲辦到最新之  
 式以便製造船隻所用倘諸君欲製造船隻者可至本公司面酌至  
 本公司所製之船可以長至二百五十英尺且至輕商船所及羅乙  
 所定第一百號之頭等號數茲將本廠前者所製之船開列如左  
 寶星慕娘輪船長計二百零六英尺闊二十九英尺深十四英  
 尺七因只每點鐘能行十三更半  
 萬保順輪船長計一百七十八英尺闊二十六英尺深十英尺  
 五因只每點鐘能行十一更  
 望加輪船長計一百廿九英尺闊十九英尺深九英尺半每點  
 鐘能行十更  
 再如船中應用之水鼎等本廠亦有辦到待沽如古尼士及連加沙  
 耶之水鼎并可以作鋸木及春米之用其餘他項水鼎亦俱齊備此  
 等水鼎乃第一等機器師督造皆照商公所及羅乙所定之規  
 章製造故本廠所沽之鼎實非他家所及 諸君賜顧祈早臨面  
 商可也特此佈告  
 大英一千八百九十七年四月廿二號 禮釐廈吃立付公司謹啟

**正呂宋烟發客**



啟者本號烟廠向在小呂宋意末耶拿棟  
 選正端道烟葉製造各款星妹麥仙花麥  
 雙馬麥呂宋烟輕已馳名中外其雙馬麥  
 中更有二百庄白結度輕尤為冠冕氣味  
 香順蒙探客留心細察庶免魚目混珠由  
 庚寅年特設一舖在香港上環百步梯對  
 面合盛隆公司一舖在上海虹口大馬路  
 銀華號今復設一舖在新架坡馬交街門  
 牌第四十四號開張並承辦各款呂宋烟  
 發行貨真價實茲當新張伊始備極相宜  
 以圖久遠 諸尊光顧請移 玉到本號  
 面議是禱各款麥頭太多不能盡錄謹此  
 佈 光緒廿二年八月初一日  
 大英一千八百九十六年九月七號  
 新架坡馬交街合和隆謹啟

**密酒發賣**

售出酒起萬國其年上國法

**三品出品**



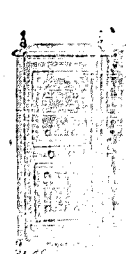
啟者本行督辦歐洲馳名三品洋酒來叻發售其酒係白蘭地式儲售有年沽飲諸君莫不稱其香美余一有無恥之徒假冒本庄三品酒款式以圖魚目混珠情殊可恨嗣後諸君購買本行白頭三品酒者務請認明本行商標之內

有人欲包頭註銷字號恐被假冒也公明者始知若此字樣即屬假冒請為細認此佈  
大英一千八百八十五年十二月十九號  
明鳴也公司謹啟

啟者本行由歐洲辦到上等密酒來叻發售其酒甚佳茲將標頭印出諸君光顧所為細認免致有誤蓋聞有無恥之徒假冒本行標頭標酒希圖目魚混珠最堪痛恨今本行再行核定於酒樽木架內加鐵烙鎖行形以示分別倘諸君有知何人假冒到請本行報明即謝紅銀二百大元絕不食言再此酒不能販往加勝吧 三寶壟 泗里末 檳榔嶼 日裡等處其他各埠均能運往並此佈  
大英一千八百九十三年五月廿六號  
大清光緒十九年四月十一日  
明鳴也洋行謹啟

啟者本公司親由法國督辦頂上好萬國酒來叻發售其酒清香濃郁醇厚異常飲之誠可令人長血氣壯筋骨悅顏色妙藥無窮今市上所有萬國酒無有能出其右者誠作饋中妙品也至此酒樽本為一密烙出於無別家出售倘有光顧請細認蜂窠標要為記並細辨香味方不致誤價甚相宜倘有到份之請至  
大英一千八百八十八年六月二號  
大清光緒十四年五月十一日  
明鳴也公司謹啟

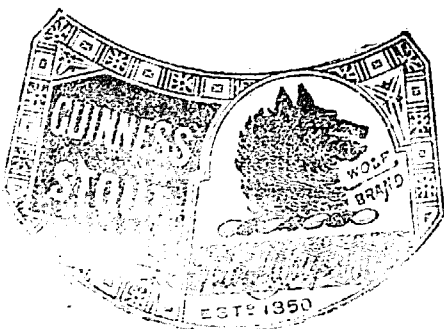
**名樹發售**



嘗思養生之道所最要者則惟德其次則惟銀爾然必須有善藏始善意外此本行鐵櫃所以為諸君之所共賞也啟者本行所賣之鐵櫃久已馳名於東方一帶而於叻坡則聲名尤著至本行所賣此等鐵櫃已有三十年之久其製甚為堅固保能避火且其匙鑰甚妙斷非盜賊等所能開計其櫃全身均用鐵製成並無雜以木料且諸櫃自前至今均為一式堅固並無有優劣之分至於各樹大小不一而價銀則約一百元至四百元凡用之者可保其不礙焚燒即火災亦無所損本行之鐵櫃實為叻坡華商所喜購而本行每年所沽亦殊不鮮茲特為之錄佈倘諸君有惠顧者祈即至玉臨選購為荷  
大英一千八百八十九年十一月廿八號

所喜購而本行每年所沽亦殊不鮮茲特為之錄佈倘諸君有惠顧者祈即至玉臨選購為荷  
大英一千八百八十九年十一月廿八號

**烏密酒發賣**



啟者本行由英國督辦各種美酒來叻發售久已遐邇馳名茲復由英新辦到頭等士斗雲字號之狗頭黑烏密酒到叻應店此酒香美異常不惟飲之可口且能保養精神調和血氣當飲令人不生疾病誠酒中上品也諸君光顧請細看以上所列之狗頭標頭不致誤買倘有到份之請至本行取用可也此佈  
大英一千八百八十八年八月十五號  
明鳴也洋行謹啟

